

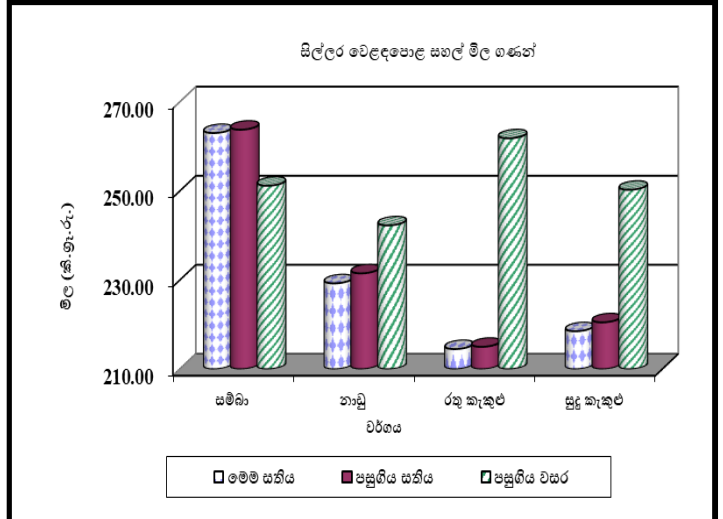
## සිල්ලර වෙළඳපොළ මිල හැසිරීම් රටාව

### සාරාංශය

#### සහල්/ වී

දේශීය සම්බා, දේශීය නාඩු, දේශීය රතු කැකුළු සහ දේශීය සුදු කැකුළු සහල් වර්ගවල සිල්ලර මිල ගණන් පහළ ගොස් ඇත. දේශීය කිරි සම්බා සහ ආනයනික සම්බා සහල් වර්ගවල සිල්ලර මිල ගණන් ඉහළ ගොස් ඇත. සම්බා පළමු ශ්‍රේණිය, කිරි සම්බා, සුදු කැකුළු සහ රතු කැකුළු සහල් සාමාන්‍ය මිල පිළිවෙලින් කිලෝවක් සඳහා රු.263.00, රු.365.00, රු.219.00 සහ රු.215.00 ක් විය. ප්‍රධාන වී වර්ග සඳහා වූ සාමාන්‍ය ගොවිපොළ මිල ගණන්හි සැලකිය යුතු විචලනයන් ප්‍රධාන නිෂ්පාදන ප්‍රදේශ කිහිපයකින් වාර්තා විය.

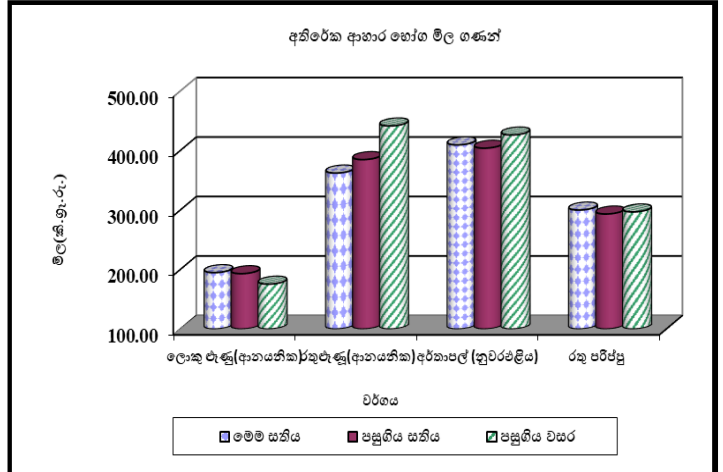
(පිටු අංක 01-02)



### අතිරේක ආහාර හෝග

ආනයනික වියළි මිරිස් කිලෝවක සිල්ලර මිල රු.31.00 කින් පහළ ගොස් ඇති අතර කිලෝවක සාමාන්‍ය මිල රු.1071.00 කි. ආනයනික රතු එෂු කිලෝවක සිල්ලර මිල රු.23.00 කින් පහළ ගොස් ඇත. ආනයනික ලොකු එෂු කිලෝවක සිල්ලර මිල රු.2.00 කින් ඉහළ ගොස් ඇත. ආනයනික රතු එෂු සහ ලොකු එෂු කිලෝවක සාමාන්‍ය මිල පිළිවෙලින් රු.362.00 ක් සහ රු.195.00 ක් විය. වැලිමඩ, නුවරඑළිය සහ ආනයනික අර්තාපල් වර්ගවල සිල්ලර මිල ගණන් ඉහළ ගොස් ඇත. වැලිමඩ, නුවරඑළිය සහ ආනයනික අර්තාපල් කිලෝවක් සඳහා සාමාන්‍ය මිල පිළිවෙලින් රු.363.00, රු.410.00 සහ රු.226.00 කි.

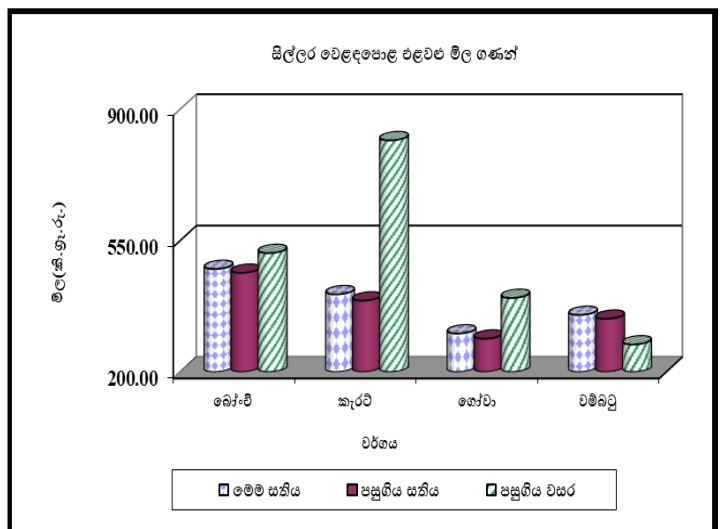
(පිටු අංක 02-03)



### එළවළු

බොහොමයක් එළවළු වර්ගවල සිල්ලර මිල ගණන් ඉහළ ගොස් ඇත. උඩරට එළවළු වර්ග සැලකීමේ දී උපරිම මිල ඉහළ යාම කිලෝවකට රු.17.00 ක් ලෙස කැරට සඳහා වාර්තා විය. තෝකෝල් මිල කිලෝවකට රු.16.00 කින් ඉහළ ගොස් ඇත. පහතරට එළවළු වර්ග සැලකීමේ දී උපරිම මිල ඉහළ යාම කිලෝවකට රු.44.00 ක් ලෙස බණ්ඩක්කා සඳහා වාර්තා විය. මෑකරල් කිලෝවක් රු.35.00 කින් ඉහළ ගොස් ඇත.

(පිටු අංක 03-04)



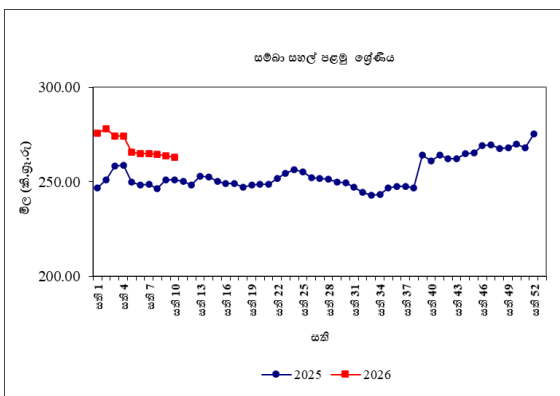
**සහල්**

**තොග වෙළඳපොළ**

කීරි සම්බා සහ සුදු කැකුළු මිල 3% කින් ඉහළ ගොස් තිබූ අතර මිල පරාසය කිලෝවකට රු.300.00-340.00 ක් සහ රු.190.00-200.00 ක් විය. අනෙකුත් සහල් වර්ගවල මිලෙහි සැලකියයුතු වෙනසක් වාර්තා නොවුණි. පසුගිය වසරේ සමාන කාල පරිච්ඡේදය සමඟ සැසඳීමේ දී උපරිම මිල ඉහළ යාම 20% ක් ලෙස කීරි සම්බා සඳහා වාර්තා වූ අතර උපරිම මිල පහළයාම 13% ක් ලෙස නාඩු දෙවන ශ්‍රේණිය සහ සුදු කැකුළු සඳහා වාර්තා විය.

**සිල්ලර වෙළඳපොළ**

දේශීය සම්බා, දේශීය නාඩු, දේශීය රතු කැකුළු සහ දේශීය සුදු කැකුළු සහල් වර්ගවල සිල්ලර මිල ගණන් පහළ ගොස් ඇත. උපරිම මිල පහළ යාම කිලෝවකට රු.2.00 ක් ලෙස දේශීය නාඩු සඳහා වාර්තා විය. දේශීය කීරි සම්බා සහ ආනයනික සම්බා සහල් වර්ගවල සිල්ලර මිල ගණන් ඉහළ ගොස් ඇත. තොග සැපයුම පහළ යාම හේතුවෙන් උපරිම මිල ඉහළ යාම කිලෝවකට රු.14.00 ක් ලෙස ආනයනික සම්බා සඳහා වාර්තා විය.



පසුගිය වසරේ සමාන කාල පරිච්ඡේදය සමඟ සැසඳීමේදී උපරිම මිල ඉහළ යාම 24% ක් ලෙස කීරි සම්බා සඳහා වාර්තා වූ අතර උපරිම මිල

පහළ යාම 18% ක් ලෙස දේශීය රතු කැකුළු සඳහා වාර්තා විය.

**වී**

**ගොවියාට ලැබුණු මිල**

ප්‍රධාන වී වර්ග සඳහා වූ සාමාන්‍ය ගොවිපොළ මිල ගණන්හි සැලකිය යුතු විචලනයන් ප්‍රධාන නිෂ්පාදන ප්‍රදේශ කිහිපයකින්ම වාර්තා විය. ඒ අනුව, කෙටි වී (සම්බා) කිලෝවක මිල පරාසය රු.110.00-135.00 ලෙස වාර්තා වූ අතර කිලෝවකට රු.7.00 ක පමණ මිල පහළයාමක් පොළොන්නරුව ප්‍රදේශයෙන් වාර්තා වන විට අනුරාධපුරය සහ කලාවැව ප්‍රදේශවල පිළිවෙලින් කිලෝවකට රු.6.00 ක සහ රු.8.00 ක පමණ මිල ඉහළයාමක් වාර්තා විය. කීරි සම්බා වී කිලෝවක මිල පරාසය රු.135.00-179.50 ලෙස වාර්තා වූ අතර කිලෝවකට රු.12.00 ක සහ රු.14.00 ක පමණ මිල වැඩිවීමක් පිළිවෙලින් අනුරාධපුරය සහ කලාවැව ප්‍රදේශවලින් වාර්තා විය. කීරි සම්බා වී සඳහා අවම මිල පරාසය රු.135.00-150.00 ලෙස කුරුණෑගල ප්‍රදේශයෙන් සටහන් විය. සුදු දිග වී කිලෝවක මිල පරාසය රු.90.00-120.00 ලෙස සටහන් වූ අතර කිලෝවකට රු.8.00 ක පමණ මිල පහළ යාමක් පොළොන්නරුව ප්‍රදේශයෙන් වාර්තා විය. තවද, රතු දිග වී කිලෝවක මිල පරාසය රු.98.00-106.00 ලෙස වාර්තා වූ අතර කිලෝවකට රු.5.00 ක පමණ මිල ඉහළයාමක් මාතර ප්‍රදේශයෙන් වාර්තා විය.

පසුගිය වසරේ සමාන කාල පරිච්ඡේදය සමඟ සැසඳීමේ දී, ප්‍රධාන නිෂ්පාදන ප්‍රදේශවල කෙටි වී සම්බා කිලෝවක සාමාන්‍ය මිලෙහි සුළු පහළයාමක් වාර්තා වූ අතර, කීරි සම්බා වී

කිලෝවක සාමාන්‍ය මිලෙහි සැලකිය යුතු ඉහළ යාමක් සටහන් විය. කෙසේ නමුත් ප්‍රධාන නිෂ්පාදන ප්‍රදේශවල සුදු දිග වී සහ රතු දිග වී කිලෝවක සාමාන්‍ය මිලෙහි සැලකිය යුතු පහළයාමක් නිරීක්ෂණය විය.

**වියළි මිරිස්**

**තොග වෙළඳපොළ**

ආනයනික වියළි මිරිස් මිල 2% කින් පහළ ගොස් තිබූ අතර මිල පරාසය කිලෝවකට රු.850.00-900.00 ක් විය.

පසුගිය වසරේ සමාන කාල පරිච්ඡේදය සමඟ සැසඳීමේ දී ආනයනික වියළි මිරිස් මිල 42% කින් ඉහළ ගොස් තිබුණි.

**සිල්ලර වෙළඳපොළ**

තොග සැපයුම ඉහළ යාම හේතුවෙන් ආනයනික වියළි මිරිස් කිලෝවක සිල්ලර මිල රු.31.00 කින් පහළ ගොස් ඇති අතර මිල පරාසය කිලෝවකට රු.950.00-1200.00 අතර විය.

පසුගිය වසරේ සමාන කාල පරිච්ඡේදය සමඟ සැසඳීමේ දී ආනයනික වියළි මිරිස් කිලෝවක සිල්ලර මිල 19% කින් ඉහළ ගොස් තිබුණි.

**එෂු**

**තොග වෙළඳපොළ**

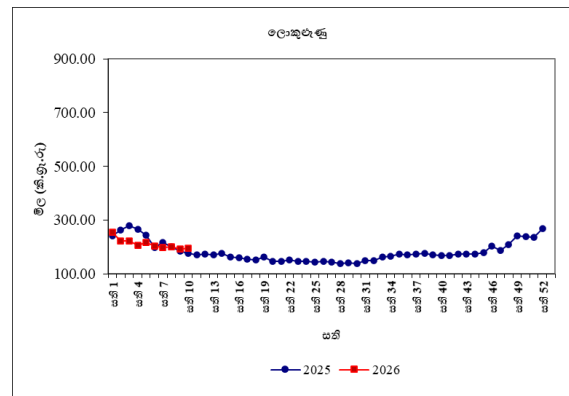
ආනයනික රතු එෂු මිල 3% කින් පහළ ගොස් තිබූ අතර මිල පරාසය කිලෝවකට රු.200.00-220.00 ක් විය. තොග සැපයුම පහළ යාම හේතුවෙන් ආනයනික ලොකු එෂු මිල 8% කින් ඉහළ ගොස් තිබූ අතර මිල පරාසය

කිලෝවකට රු.135.00-150.00 ක් විය.

පසුගිය වසරේ සමාන කාල පරිච්ඡේදය සමඟ සැසඳීමේ දී ආනයනික රතු එෂු මිල 29% කින් පහළ ගොස් තිබූ අතර ආනයනික ලොකු එෂු මිල 34 % කින් ඉහළ ගොස් තිබුණි.

**සිල්ලර වෙළඳපොළ**

තොග සැපයුම ඉහළ යාම හේතුවෙන් ආනයනික රතු එෂු කිලෝවක සිල්ලර මිල රු.23.00 කින් පහළ ගොස් ඇත. ආනයනික ලොකු එෂු කිලෝවක සිල්ලර මිල රු.2.00 කින් ඉහළ ගොස් ඇත.



පසුගිය වසරේ සමාන කාල පරිච්ඡේදය සමඟ සැසඳීමේදී උපරිම මිල පහළ යාම 18% ක් ලෙස ආනයනික රතු එෂු සඳහා ද උපරිම මිල ඉහළ යාම 11% ක් ලෙස ආනයනික ලොකු එෂු සඳහාද වාර්තා විය.

**අර්තාපල්**

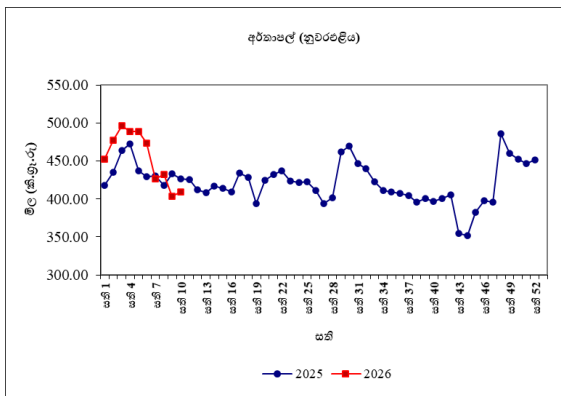
**තොග වෙළඳපොළ**

තොග සැපයුම පහළ යාම හේතුවෙන් වැලිමඩ, නුවරඑළිය සහ ආනයනික අර්තාපල් මිල 7%-13% දක්වා පරාසයකින් ඉහළ ගොස් තිබූ අතර මිල පරාසයන් පිළිවෙලින් කිලෝවකට රු.250.00-280.00, රු.320.00-330.00 සහ රු.180.00-200.00 ක් විය.

පසුගිය වසරේ සමාන කාල පරිච්ඡේදය සමඟ සැසඳීමේ දී වැලිමඩ අර්තාපල් මිල 8% කින් පහළ ගොස් තිබූ අතර නුවරඑළිය සහ ආනයනික අර්තාපල් මිල 12% කින් ඉහළ ගොස් තිබුණි.

**සිල්ලර වෙළඳපොළ**

වැලිමඩ, නුවරඑළිය සහ ආනයනික අර්තාපල් වර්ගවල සිල්ලර මිල ගණන් ඉහළ ගොස් ඇත. උපරිම මිල ඉහළ යාම කිලෝවකට රු.28.00 ක් ලෙස වැලිමඩ අර්තාපල් සඳහා වාර්තා විය.



පසුගිය වසරේ සමාන කාල පරිච්ඡේදය සමඟ සැසඳීමේ දී උපරිම මිල ඉහළ යාම 3% ක් ලෙස ආනයනික අර්තාපල් සඳහා ද උපරිම මිල පහළ යාම 4% ක් ලෙස නුවරඑළිය අර්තාපල් සඳහා ද වාර්තා විය.

**මාෂ හෝග**

**තොග වෙළඳපොළ**

මුං ඇට සහ රතු පරිච්ඡු මිල 6% කින් සහ 3% කින් ඉහළ ගොස් තිබූ අතර මිල පරාසය පිළිවෙලින් කිලෝවකට රු.650.00-780.00 සහ රු.250.00-265.00 ක් විය. තොග සැපයුම ඉහළ යාම හේතුවෙන් සුදු කවිපි සහ රතු කවිපි මිල 2% කින් සහ 7% කින් පහළ ගොස් තිබූ අතර මිල පරාසය පිළිවෙලින් කිලෝවකට

රු.700.00-800.00 ක් සහ රු.670.00-750.00 ක් විය.

පසුගිය වසරේ සමාන කාල පරිච්ඡේදය සමඟ සැසඳීමේදී උපරිම මිල ඉහළ යාම 35% ක් ලෙස රතු කවිපි සඳහා වාර්තා වී තිබූ අතර උපරිම මිල පහළ යාම රතු පරිච්ඡු සඳහා වාර්තා විය.

**සිල්ලර වෙළඳපොළ**

රතු පරිච්ඡු හැර අනෙකුත් සියලුම මාෂ හෝග වර්ගවල සිල්ලර මිල ගණන් පහළ ගොස් ඇත. උපරිම මිල පහළයාම කිලෝවකට රු.50.00 ක් ලෙස සුදු කවිපි සඳහා වාර්තා විය.

පසුගිය වසරේ සමාන කාල පරිච්ඡේදය සමඟ සැසඳීමේදී උපරිම මිල ඉහළ යාම 20% ක් ලෙස සුදු කවිපි සඳහා වාර්තා විය.

**එළවළු**

**තොග වෙළඳපොළ**

බොහොමයක් උඩරට සහ පහතරට එළවළු වර්ගයන්හි මිල ගණන් ඉහළ යාමක් වාර්තා වූයේ ප්‍රධාන නිෂ්පාදන ප්‍රදේශ වලින් සැපයුම පහළ යාම හේතුවෙනි.

උඩරට එළවළු වර්ග සලකා බැලීමේදී, උපරිම මිල ඉහළ යාම 42% ක් ලෙස ගෝවා සඳහා වාර්තා වූයේ පුත්තලම ප්‍රදේශයෙන් සැපයුම පහළ යාම හේතුවෙනි. එමෙන්ම, කැරට් මිල 32% ක් ලෙස ඉහළ ගොස් පැවතුනේ, නුවරඑළිය ප්‍රදේශයෙන් සැපයුම පහළ යාම හේතුවෙනි. මේ අතර, නුවරඑළිය සහ දඹුල්ල නිෂ්පාදන ප්‍රදේශ වලින් සැපයුම පහළ යාම හේතුවෙන් තෝකෝල් මිලද 26% ක් ලෙස ඉහළ ගොස් ඇත.කෙසේ වෙතත්, දඹුල්ල සහ මැල්සිරිපුර යන ප්‍රදේශවලින් සැපයුම ඉහළ යාම

නිසා තක්කාලි මිල 14% කින් පහළ යාමක් වාර්තා විය.

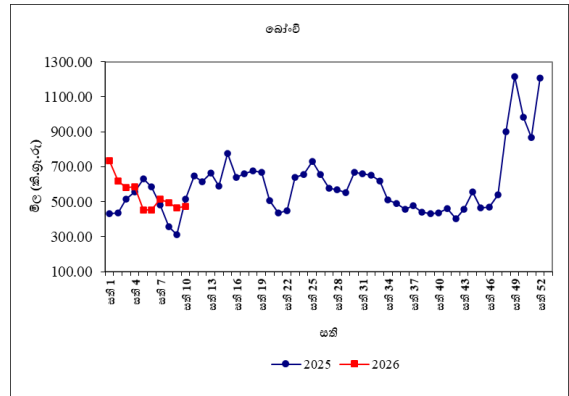
පහතරට එළවළු වර්ග අතරින් උපරිම මිල ඉහළ යාම වූ 36% බණ්ඩක්කා සඳහා වාර්තා වූයේ ඇඹිලිපිටිය, හම්බන්තොට සහ දඹුල්ල යන නිෂ්පාදන ප්‍රදේශ වලින් සැපයුම පහළ යාම හේතුවෙනි. වට්ටක්කා මිල ද 35% ක් ලෙස ඉහළ ගොස් පැවතුනේ ඇඹිලිපිටිය, මොණරාගල, යාපනය සහ රාජාංගනය යන නිෂ්පාදන ප්‍රදේශ වලින් තොග, වෙළඳපලට ලැබීම අවමවීම හේතුවෙනි. බලංගොඩ, තිස්සමහාරාමය, ඇඹිලිපිටිය සහ වැලිමඩ යන නිෂ්පාදන ප්‍රදේශ වලින් සැපයුම පහළ යාම නිසා වම්බටු මිල 27% කින් ඉහළ යාමක් දක්නට ලැබුණි. කෙසේ වෙතත්, කරවිල සහ වැටකොළ මිල පිළිවෙලින් 20% සහ 19% ක් ලෙස පහළ ගොස් පැවතුනේ බලංගොඩ, මහනුවර සහ දඹුල්ල යන නිෂ්පාදන ප්‍රදේශ වලින් සැපයුම ඉහළ යාම හේතුවෙනි. පුත්තලම ප්‍රදේශයෙන් සැපයුම වර්ධනය වීම නිසා මාලුමිරිස් මිලද 16% කින් පහළ යාමක් වාර්තා විය. දෙහි මිල ගණන් ද 8% කින් පහළ ගොස් ඇත.

පසුගිය වසරේ සමාන කාල පරිච්ඡේදය සමඟ සැසඳීමේදී බොහොමයක් එළවළු වර්ගයන්හි මිල ගණන් පහළ ගොස් ඇති අතර 63% ක් වූ උපරිම මිල පහළ යාම කැරට් සඳහා වාර්තා විය.

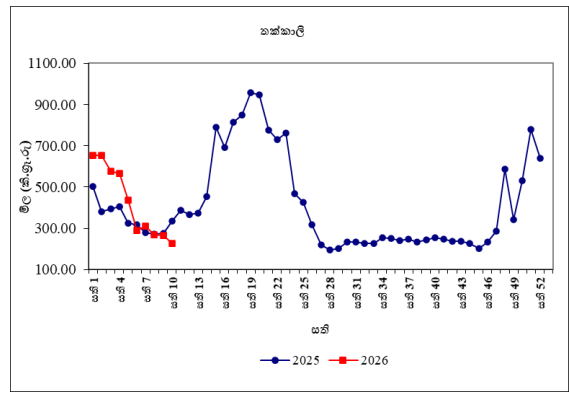
**සිල්ලර වෙළඳපොළ**

බොහොමයක් එළවළු වර්ගවල සිල්ලර මිල ගණන් ඉහළ ගොස් ඇත. උඩරට එළවළු වර්ග සැලකීමේ දී උපරිම මිල ඉහළ යාම කිලෝවකට රු.17.00 ක් ලෙස කැරට් සඳහා වාර්තා විය. නෝකෝල් මිල කිලෝවකට රු.16.00 කින්

ඉහළ ගොස් ඇත.



පහතරට එළවළු වර්ග සැලකීමේදී උපරිම මිල ඉහළ යාම කිලෝවකට රු.44.00 ක් ලෙස බණ්ඩක්කා සඳහා වාර්තා විය. මැකරල් කිලෝවක් රු.35.00 කින් ඉහළ ගොස් ඇත. වම්බටු මිල කිලෝවක් රු.10.00 කින් ඉහළ ගොස් ඇත.



පසුගිය වසරේ සමාන කාල පරිච්ඡේදය සමඟ සැසඳීමේ දී බොහොමයක් එළවළු වර්ගවල සිල්ලර මිල ගණන් පහළ ගොස් ඇති අතර උපරිම මිල පහළ යාම 60% ක් ලෙස අමුමිරිස් සඳහා වාර්තා විය.

**පොල්**

**තොග වෙළඳපොළ**

සැපයුමේ ඉහළ යාම හේතුවෙන් ලොකු සහ කුඩා පොල් දෙවර්ගයේම මිල ගණන් 3% කින් පහළ යාමක් වාර්තා විය. මිල පරාසයන් ලොකු පොල් ගෙඩියක් සඳහා රු.150.00-170.00

ලෙසද කුඩා පොල් ගෙඩියක් සඳහා රු.130.00-150.00 ලෙසද සටහන් විය.

පසුගිය වසරේ සමාන කාල පරිච්ඡේදය සමඟ සැසඳීමේ දී ලොකු සහ කුඩා දෙවර්ගයේම මිල ගණන් පිළිවෙලින් 18% සහ 16%ක් ලෙස පහළ ගොස් ඇත.

**සිල්ලර වෙළඳපොළ**

පසුගිය සතියට සාපේක්ෂව ලොකු සහ කුඩා පොල් දෙවර්ගයේ මිල පිළිවෙලින් රු.2.00 කින් සහ රු.3.00 කින් පහළ ගොස් ඇත. මිල පරාසයන් ලොකු පොල් ගෙඩියක් සඳහා රු.170.00-200.00 ක් ලෙසද කුඩා පොල් ගෙඩියක් සඳහා රු.140.00-170.00 ක් ලෙස ද වාර්තා විය.

පසුගිය වසරේ සමාන කාල පරිච්ඡේදය සමඟ සැසඳීමේදී ලොකු සහ කුඩා පොල් දෙවර්ගයේම මිල 15% කින්ද පහළ ගොස් ඇත.

**පලතුරු**

**තොග වෙළඳපොළ**

තොග සැපයුම ඉහළ යාම හේතුවෙන් බොහොමයක් පලතුරු වර්ගයන්හි මිල ගණන් පහළ ගොස් තිබුණි. උපරිම මිල පහළ යාම 17% ක් ලෙස වැල්දොඩම් සඳහා වාර්තා විය. ඉහළ තොග සැපයුමත් ඉල්ලුම පහළ යාමත් හේතුවෙන් පැණි දොඩම් සහ පැපොල් සඳහා මිල පහළ යාම පිළිවෙලින් 14% ක් සහ 13% ක් ලෙස වාර්තා විය. කෙසේ වුවත්, සීමිත තොග සැපයුම හේතුවෙන් බෙලි සහ දිවුල් සඳහා මිල පිළිවෙලින් 23% කින් සහ 17% කින් ඉහළ ගොස් තිබුණි.

පසුගිය වසරේ සමාන කාල පරිච්ඡේදය සමඟ සැසඳීමේ දී පලතුරු වර්ග රැසක තොග මිල ගණන් පහළ ගොස් ඇති අතර උපරිම මිල පහළ යාම 36% ක් ලෙස දිවුල් සඳහා වාර්තා විය.

**සිල්ලර වෙළඳපොළ**

තොග මිලට සාපේක්ෂව බොහෝ පලතුරු වර්ගයන්හි සිල්ලර මිල ගණන් පහළ ගොස් තිබුණි. ඒ අනුව, උපරිම මිල පහළ යාම ගෙඩියකට රු.103.00 ක් ලෙස අලිගැටපේර සඳහා වාර්තා විය. ගස්ලබු සහ කෝලිකුට්ටු කෙසෙල් සඳහා මිල පහළයාම පිළිවෙලින් කිලෝවකට රු.34.00 ක් සහ රු.25.00 ක් ලෙස සටහන් විය. තවද, වැල්දොඩම් සහ බෙලි සඳහා මිල පහළ ගොස් තිබූ අතර පිළිවෙලින් ගෙඩියකට රු.11.00 ක් සහ රු.9.00 ක් බැගින් විය.

පසුගිය වසරේ සමාන කාලපරිච්ඡේදය සමඟ සැසඳීමේ දී බොහොමයක් පලතුරු වර්ගයන්හි සිල්ලර මිල ඉහළ ගොස් ඇති අතර උපරිම මිල ඉහළ යාම 46% ක් ලෙස බෙලි සඳහා වාර්තා විය.

**මාළු**

**තොග වෙළඳපොළ**

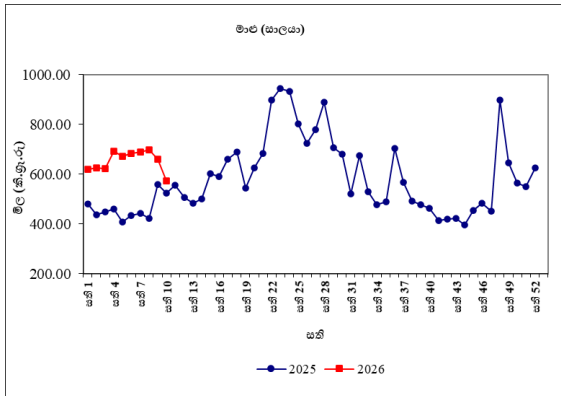
මාළු වර්ගවල තොග මිල ගණන් පහළ ගොස් ඇති අතර එය 5% -25% ක් අතර පරාසයේ පැවතුණි. උපරිම මිල පහළයාම 25% ක් ලෙස ඉස්සන් සඳහා වාර්තා වූ අතර මිල පරාසය කිලෝවකට රු.1600.00-2300.00 අතර පැවතුණි. දෙවන මිල පහළ යාම 22% ක් ලෙස සාලයා සඳහා වූ අතර මිල පරාසය කිලෝවක් සඳහා රු.300.00-400.00 අතර විය. මේ අතර, උපරිම මිල ඉහළ යාම 10% ක් ලෙස

කෙලවල්ලා සඳහා වාර්තා වූ අතර මිල පරාසය කිලෝවක් සඳහා රු.1000.00-1300.00 ක් විය.

පසුගිය වසරේ සමාන කාල පරිච්ඡේදය සමඟ සැසඳීමේ දී බොහොමයක් මාළු වර්ගයන්ගේ තොග මිල ගණන් ඉහළ ගොස් ඇති අතර උපරිම මිල ඉහළ යාම තෝරා සඳහා වාර්තා විය.

**සිල්ලර වෙළඳපොළ**

මෙම සතිය තුළ සියලුම මාළු වර්ගවල සිල්ලර මිල පහළ ගොස් ඇත. මිල පහළ යාම කිලෝවකට රු.17.00-481.00 අතර පරාසයක් තුළ වාර්තා විය. උපරිම මිල පහළ යාම කිලෝවකට රු. 481.00 ක් ලෙස බලයා සඳහා වාර්තා විය. දෙවන හා තෙවන මිල පහළ යාම පරිච්ඡේදය සහ තලපත් සඳහා වාර්තා වූ අතර මිල ගණන් පිළිවෙලින් කිලෝවකට රු. 219.00 ක් හා 157.00 ක් විය.



පසුගිය වසරේ සමාන කාල පරිච්ඡේදය සමඟ සැසඳීමේදී සියලුම මාළු වර්ගවල සිල්ලර මිල ගණන් 9%-37% අතර පරාසයකින් ඉහළ ගොස් ඇති අතර උපරිම මිල ඉහළ යාම තෝරා සඳහා 37% ක් ලෙස වාර්තා විය.

**කරවල**

**තොග වෙළඳපොළ**

බොහොමයක් දේශීය හා ආනයනික කරවල වර්ගයන්හි තොග මිල ගණන් ඉහළ ගොස් ඇති අතර එය 1%-14% අතර පරාසයේ පැවතුණි. උපරිම මිල ඉහළ යාම 14% ක් ලෙස ආනයනික මඩුවා සඳහා වාර්තා වූ අතර මිල පරාසය කිලෝවක් සඳහා රු.1100.00-1250.00 අතර පැවතුණි. දෙවන මිල ඉහළ යාම 10% ක් ලෙස ආනයනික හාල්මැස්සන් සඳහා වාර්තා වූ අතර මිල පරාසය කිලෝවකට රු.900.00-1150.00 අතර විය. දේශීය අංගුලුවා සඳහා මිල පහළ යාම 6% ක් වූ අතර මිල පරාසය කිලෝවකට මිල රු.1800.00-1950.00 අතර විය.

පසුගිය වසරේ සමාන කාල පරිච්ඡේදය සමඟ සැසඳීමේදී බොහොමයක් කරවල වර්ගයන්හි තොග මිල ඉහළ ගොස් ඇති අතර උපරිම මිල ඉහළ යාම ආනයනික හාල්මැස්සන් සඳහා වාර්තා විය.

**සිල්ලර වෙළඳපොළ**

දේශීය හාල්මැස්සා, ආනයනික හාල්මැස්සා හා කට්ටා හැර අනෙකුත් කරවල වර්ග වල සිල්ලර මිල ගණන් ඉහළ ගොස් ඇත. මිල ඉහළ යාම කිලෝවකට රු. 3.00-178.00 අතර පරාසයක් තුළ වාර්තා විය. උපරිම මිල ඉහළයාම බලයා කිලෝවක් සඳහා රු.178.00 ක් ලෙස වාර්තා විය. දෙවන හා තෙවන මිල ඉහළයාම සාලයා සහ තෝරා සඳහා වාර්තා වූ අතර, එම මිල ගණන් පිළිවෙලින් කිලෝවකට රු.75.00ක් සහ රු.57.00 ක් ලෙස විය. උපරිම

මිල පහළ යාම දේශීය භාල්මැස්සා සඳහා කිලෝවකට රු.191.00 ක් ලෙස වාර්තා විය.

පසුගිය වසරේ සමාන කාල පරිච්ඡේදය සමඟ සැසඳීමේදී සාලයා හැර සියලුම කරවල වර්ගවල සිල්ලර මිල 5%-33% අතර පරාසයකින් ඉහළ ගොස් ඇති අතර, දේශීය භාල්මැස්සා සඳහා 33% ක් ලෙස උපරිම මිල ඉහළ යාම වාර්තා විය.

**බිත්තර**

**තොග වෙළඳපොළ**

මෙම සතිය තුළ දුඹුරු සහ සුදු බිත්තර තොග මිල පහළ ගොස් ඇති මිල පරාසයන් පිළිවෙලින් දුඹුරු බිත්තරයක් සඳහා රු.35.00- 36.00 අතර ද සුදු බිත්තරයක් සඳහා රු.33.00-34.00 අතර ද විය.

පසුගිය වසරේ සමාන කාල පරිච්ඡේදය සමඟ සැසඳීමේ දී දුඹුරු බිත්තරයක් 10%කින් හා සුදු බිත්තරයක් 14% කින් ඉහළ ගොස් ඇත.

**සිල්ලර වෙළඳපොළ**

සුදු සහ දුඹුරු බිත්තර මිලෙහි සැලකිය යුතු වෙනසක් වාර්තා නොවිණි. මිල පරාසයන් පිළිවෙලින් සුදු සහ දුඹුරු බිත්තරයක් සඳහා රු.34.00-37.00 අතර සහ රු. 36.00-38.00 අතර වාර්තා විය.

පසුගිය වසරේ සමාන කාල පරිච්ඡේදය සමඟ සැසඳීමේදී සුදු සහ දුඹුරු බිත්තර සිල්ලර පිළිවෙලින් 13% කින් සහ 11% කින් ඉහළ ගොස් ඇති බව වාර්තා විය.

**මස්**

**සිල්ලර වෙළඳපොළ**

එළු මස් මස් හැර අනෙකුත් මස් වර්ගවල සිල්ලර මිල ඉහළ ගොස් ඇති බව වාර්තා විය. උපරිම මිල ඉහළ යාම උතුරු මස් සඳහා වාර්තා වූ අතර එය කිලෝවකට රු.67.00 ක් විය. සම රහිත බ්‍රොයිලර් කුකුළු මස් හා සම රහිත කරි කුකුළු මස් සඳහා මිල ගණන් ඉහළ යාම පිළිවෙලින් රු. 28.00 ක් හා රු.13.00 ක් ලෙස වාර්තාවිය. හරක් මස් සඳහා මිල ඉහළයාම කිලෝවකට රු. 23.00 ක් විය. එළු මස් සඳහා මිල පහළයාම කිලෝවකට රු. 67.00 ක් ලෙස වාර්තා විය.

පසුගිය වසරේ සමාන කාල පරිච්ඡේදය සමඟ සැසඳීමේදී සියලුම මස් වර්ගවල සිල්ලර මිල 10%-102% අතර පරාසයකින් ඉහළ ගොස් තිබුණි. උපරිම මිල ඉහළ යාම උතුරු මස් සඳහා 102% ක් ලෙස වාර්තා විය.

**සටහන**

සෑම සිකුරාදාවකම නිකුත් කෙරෙන ආහාර ද්‍රව්‍ය විවරණිකවෙහි, අත්‍යවශ්‍ය ආහාර ද්‍රව්‍යයන්හි තොග සහ සිල්ලර මිලෙහි වෙනස්වීම්, පරාසයන් සහ සාමාන්‍යයන් ඇතුළු වෙළඳපොළ තොරතුරු ඉදිරිපත් කෙරේ. මේ සඳහා කොළඹ සහ අවට වෙළඳපොළවල් නවයකින් ද, දිවයිනේ වෙනත් ප්‍රධාන වෙළඳපොළවල් කිහිපයකින් ද තොරතුරු රැස් කරනු ලැබේ.

මෙහි දක්වා ඇති මිල වෙනස්කම් ගණනය කර ඇත්තේ පසුගිය සතියට සාපේක්ෂ වශයෙනි. එසේ නොවන අවස්ථාවලදී ඒ බව විශේෂයෙන් සඳහන් කර ඇත.

තොග මිල ගණන් සතියේ අභහරුවාදා සහ සිකුරාදා යන දෙදින තුළ දී ද, සිල්ලර මිල ගණන් සිකුරාදා සඳුදා සහ අභහරුවාදා යන දෙදින තුළ දී ද රැස් කෙරේ.

**වග අංක 01: සලකා බලන කොඟ වෙළඳපොලවල සහල් මිල ගණන් (කිලෝ 50ක් සඳහා රුපියල්)**

**සති අංක 10: 06 - 12 මාර්තු 2026**

ප්‍රදේශ	සහල් වර්ග													
	සමබා 1		සමබා 2		කිරි සමබා		නාඩු 1		නාඩු 2		රතු කැකුළු		සුදු කැකුළු	
කොළඹ	12000	12250	11750	11900	15000	17000	10000	10250	9500	9750	9500	10000	9500	10000
දිවුලපිටිය	14000	14250	11500	12500	15250	17500	11350	11400	9500	10200	8700	9900	9000	10000
කුරුණෑගල	-	-	11900	12000	16500	16500	11350	11400	9500	9800	-	-	9250	9500
නිකවැරටිය	13000	13250	11850	12250	17150	17250	11200	11500	9500	10000	-	-	9250	9500
බදුල්ල	-	-	-	-	-	-	-	-	-	-	-	-	-	-
පුත්තලම	14250	14500	13000	13000	18000	18250	11250	11500	10000	10750	10500	10500	9900	10250
දඹුල්ල	14000	14250	12500	12750	-	-	11250	11300	10000	10250	10000	10250	9750	10000
අනුරාධපුරය	14250	14250	11900	12000	17750	18250	11250	11400	9750	10750	9750	10750	9250	10000
තඹිත්තේගම	14500	14500	11750	11900	-	-	11300	11400	9750	10000	10750	10900	9500	9900
පොළොන්නරුව	-	-	-	-	-	-	11100	11250	-	-	10800	10900	10800	10900
කළුතර	-	-	-	-	-	-	11250	11350	10500	10500	8250	10250	9000	10400
අම්පාර	-	-	12000	12000	-	-	11500	11500	10250	11000	7500	8400	9150	10000
නුවර	13000	13250	12000	12250	16500	17000	10500	10750	10000	10250	9500	10000	9500	10000
මොණරාගල	-	-	11750	12000	18000	18250	11300	11350	10750	10850	8500	9000	9000	9500
කෑගල්ල	-	-	-	-	-	-	-	-	-	-	-	-	-	-
දෙහිඅත්තකණ්ඩිය	13750	13750	-	-	17500	17500	11150	11350	10500	10500	10750	10750	9250	10750
හම්බන්තොට	-	-	-	-	-	-	-	-	-	-	-	-	-	-
මාතර	-	-	-	-	-	-	11250	11400	10400	10750	8400	8800	9300	10000
ගාල්ල	-	-	-	-	-	-	-	-	-	-	-	-	-	-
මීගොඩ	-	-	11900	12000	-	-	10500	10700	9400	9900	8300	8850	9000	9500
තිස්සමහරාමය	-	-	-	-	-	-	11400	11450	-	-	8000	8150	9650	9700
ඇඹිලිපිටිය	12950	13000	11950	12000	17250	17500	11300	11350	10500	10600	8000	8250	9000	9100
යාපනය	-	-	-	-	-	-	11300	11350	-	-	9500	10250	9650	10000
වවුනියාව	-	-	11500	11750	-	-	10750	10900	-	-	9500	10000	9500	9900
මන්නාරම	-	-	12250	12400	15500	15750	10500	10750	-	-	9850	9900	9900	10000
කිලිනොච්චිය	-	-	-	-	-	-	10500	10750	-	-	8750	9000	10000	10250
මුලතිවු	-	-	-	-	-	-	10750	11000	-	-	8900	9750	10250	10500
මඩකලපුව	-	-	11750	12000	15000	16000	-	-	10000	10250	9250	9250	9250	9250
ත්‍රිකුණාමලය	-	-	-	-	-	-	-	-	-	-	-	-	-	-
ගලෙන්බිඳුණුවැව	-	-	11950	11950	-	-	11350	11450	10100	10900	10750	10900	10000	10650
මාතලේ	-	-	-	-	-	-	11000	11250	9750	10250	8750	9750	8750	9750

08

**වග අංක 02: සලකා බලන පිල්ලර වෙළඳපොලවල සහල් මිල ගණන් (කිලෝවකට රුපියල්)**

සති අංක 10: 06 - 12 මාර්තු 2026

ප්‍රදේශ	සහල් වර්ග													
	සමබා 1		සමබා 2		කිරි සමබා		නාඩු 1		නාඩු 2		රතු කැකුළු		සුදු කැකුළු	
කොළඹ	255.00	280.00	-	-	350.00	380.00	220.00	240.00	-	-	200.00	220.00	200.00	230.00
ගම්පහ	-	-	240.00	240.00	-	-	230.00	230.00	200.00	220.00	210.00	220.00	200.00	220.00
කුරුණෑගල	-	-	238.00	240.00	-	-	230.00	230.00	210.00	220.00	210.00	220.00	215.00	220.00
නිකවැරටිය	265.00	270.00	245.00	250.00	350.00	365.00	230.00	235.00	195.00	205.00	-	-	190.00	200.00
දඹුල්ල	285.00	290.00	260.00	265.00	360.00	370.00	227.00	230.00	210.00	215.00	210.00	215.00	205.00	210.00
අනුරාධපුරය	290.00	290.00	240.00	245.00	365.00	370.00	230.00	230.00	200.00	220.00	200.00	220.00	190.00	210.00
තඹුන්තේගම	300.00	300.00	240.00	250.00	370.00	370.00	230.00	230.00	205.00	218.00	210.00	218.00	205.00	215.00
පොළොන්නරුව	-	-	240.00	240.00	-	-	230.00	230.00	-	-	220.00	220.00	220.00	220.00
කළුතර	260.00	270.00	240.00	240.00	350.00	360.00	230.00	230.00	200.00	215.00	170.00	208.00	180.00	220.00
බදුල්ල	-	-	-	-	-	-	-	-	-	-	-	-	-	-
කැප්පෙට්පොළ	-	-	245.00	260.00	-	-	225.00	226.00	215.00	216.00	170.00	180.00	195.00	200.00
මොණරාගල	-	-	240.00	245.00	365.00	370.00	230.00	230.00	220.00	220.00	180.00	190.00	190.00	200.00
කැගල්ල	-	-	-	-	-	-	230.00	230.00	-	-	220.00	220.00	220.00	220.00
අම්පාර	-	-	240.00	250.00	360.00	360.00	225.00	230.00	215.00	222.00	188.00	220.00	180.00	220.00
දෙහිඅත්තකණ්ඩිය	280.00	285.00	-	-	360.00	360.00	225.00	230.00	215.00	215.00	220.00	220.00	190.00	220.00
නුවරඑළිය	260.00	265.00	255.00	255.00	370.00	380.00	224.00	226.00	214.00	216.00	178.00	185.00	190.00	200.00
නුවර	270.00	275.00	245.00	250.00	365.00	370.00	228.00	230.00	215.00	220.00	200.00	210.00	200.00	210.00
පුත්තලම	290.00	300.00	260.00	260.00	370.00	380.00	230.00	230.00	210.00	220.00	220.00	220.00	200.00	220.00
හම්බන්තොට	-	-	-	-	-	-	-	-	-	-	-	-	-	-
රත්නපුරය	280.00	285.00	-	-	-	-	230.00	235.00	218.00	220.00	185.00	190.00	200.00	205.00
මාතර	-	-	240.00	250.00	350.00	360.00	230.00	230.00	215.00	220.00	173.00	190.00	190.00	220.00
ගාල්ල	-	-	-	-	-	-	-	-	-	-	-	-	-	-
තිස්සමහාරාමය	-	-	240.00	240.00	-	-	230.00	230.00	-	-	165.00	170.00	195.00	200.00
මීගොඩ (අ. ම.)	-	-	240.00	240.00	-	-	225.00	230.00	210.00	220.00	185.00	210.00	200.00	220.00
ඇඹිලිපිටිය	260.00	260.00	240.00	240.00	355.00	360.00	230.00	230.00	215.00	220.00	165.00	170.00	190.00	200.00
යාපනය	-	-	-	-	-	-	230.00	232.00	-	-	210.00	215.00	220.00	222.00
වවුනියාව	-	-	240.00	245.00	-	-	225.00	230.00	-	-	210.00	215.00	210.00	214.00
මන්නාරම	-	-	255.00	260.00	345.00	350.00	230.00	235.00	-	-	210.00	215.00	220.00	220.00
කිලිනොච්චිය	-	-	-	-	-	-	220.00	225.00	-	-	185.00	190.00	210.00	215.00
මුලතිව්	-	-	-	-	-	-	220.00	225.00	-	-	180.00	185.00	210.00	215.00
මඩකලපුව	245.00	252.00	340.00	350.00	-	-	-	-	210.00	215.00	195.00	200.00	195.00	200.00
ත්‍රිකුණාමලය	-	-	250.00	250.00	340.00	350.00	230.00	235.00	-	-	205.00	210.00	215.00	220.00
හඟුරන්කොත	-	-	-	-	-	-	-	-	-	-	-	-	-	-
වේයන්ගොඩ	-	-	240.00	240.00	-	-	230.00	230.00	200.00	220.00	210.00	220.00	200.00	220.00
ගලෙන්බිඳුණුවැව	-	-	240.00	240.00	350.00	350.00	225.00	230.00	205.00	220.00	220.00	220.00	205.00	215.00
බණ්ඩාරවෙල	-	-	-	-	360.00	365.00	230.00	230.00	-	-	185.00	190.00	190.00	200.00
මාතලේ	275.00	280.00	-	-	350.00	360.00	226.00	228.00	208.00	220.00	210.00	215.00	205.00	215.00

09

**වග අංක 04: සලකා බලන කොඟ වෙළඳපොලවල අතිරේක ආහාර ද්‍රව්‍ය වල මිල ගණන් (කිලෝ 50කට රුපියල්)**

**සති අංක 10: 06 - 12 මාර්තු 2026**

10

ප්‍රදේශ	වියළි මිලිස්		රතු එණු		ලොකු එණු	අර්තාපල්			ධාන්‍ය වර්ග		
	ආනයනික	ආනයනික	දේශීය	දේශීය		ආනයනික	වැලිමඩ	නුවරඑළිය	මුං ඇට	කවිපි	රතු පරිප්පු
කොළඹ	42500 - 45000	10000 - 11000	-	6750 - 7500	9000 - 10000	12500 - 14000	16000 - 16500	32500 - 39000	35000 - 40000	12500 - 13250	
කුරුණෑගල	43500 - 44500	11250 - 12250	-	7500 - 8000	9000 - 10000	-	-	34000 - 35000	37500 - 39000	12400 - 12700	
නිකවැරටිය	43500 - 45000	11000 - 12000	-	7500 - 8350	9000 - 9400	-	-	33750 - 35000	37000 - 37500	12000 - 12750	
දෙහිඅත්තකණ්ඩිය	43000 - 48000	12500 - 15000	-	7000 - 9000	9000 - 10500	-	16500 - 19000	32500 - 37500	36000 - 42500	12500 - 13250	
දඹුල්ල (ආ. ම.)	42500 - 43000	11000 - 11500	-	7500 - 8000	7750 - 8250	12500 - 13000	14500 - 15000	27500 - 30000	30000 - 32500	12250 - 12500	
අනුරාධපුරය	44000 - 47500	12000 - 14000	-	7750 - 8250	9000 - 9500	-	-	32500 - 36500	37500 - 44000	12500 - 13000	
තඹුන්තෙම	43000 - 44500	11000 - 11500	-	6250 - 7750	8000 - 8500	-	-	30000 - 30000	25000 - 26000	12500 - 12750	
පොළොන්නරුව	45000 - 47500	14000 - 15000	-	8000 - 9000	8500 - 8500	-	17500 - 19000	35000 - 36000	35000 - 36000	12000 - 12500	
කළුතර	45000 - 47500	12000 - 13000	-	7500 - 7750	10000 - 10500	-	-	35000 - 40000	37500 - 40500	12750 - 13250	
පුත්තලම	42500 - 43500	10000 - 12500	-	7000 - 8250	10000 - 10500	-	-	33500 - 35000	39000 - 41000	13000 - 13250	
නුවර	45000 - 45500	12000 - 12500	-	6000 - 7500	8000 - 8500	13000 - 14000	15000 - 15500	35000 - 37500	35000 - 37500	12750 - 13000	
මාතර	46000 - 47500	12000 - 12500	-	7500 - 8000	10250 - 11000	-	-	34000 - 37500	37500 - 40000	12750 - 13250	
හම්බන්තොට	-	-	-	-	-	-	-	-	-	-	
කෑගල්ල	47000 - 48000	13000 - 14000	-	8000 - 8500	-	-	-	37000 - 37500	40000 - 40000	12500 - 13000	
ගාල්ල	-	-	-	-	-	-	-	-	-	-	
තිස්සමහාරාමය	43750 - 44500	13000 - 13500	-	6750 - 7000	9000 - 9250	14000 - 15500	-	29000 - 30000	-	12000 - 12250	
මීගොඩ (ආ. ම.)	43000 - 44000	10500 - 11000	-	7000 - 7250	8000 - 8750	13000 - 13500	15500 - 16000	30000 - 37500	34000 - 39000	12300 - 13000	
යාපනය	47000 - 47500	-	-	7250 - 7500	7400 - 7500	-	-	33500 - 34500	-	12800 - 13000	
වවුනියාව	45000 - 48000	10000 - 10750	-	8000 - 8500	9000 - 9500	-	-	27500 - 30000	-	13000 - 13500	
මන්නාරම	40000 - 42500	11750 - 12000	-	7000 - 7000	-	-	-	30000 - 34000	-	12000 - 12450	
කිළිනොච්චිය	45000 - 47500	-	-	8000 - 8500	10000 - 10500	-	-	33000 - 34000	-	12750 - 13000	
මුලතිව්	46500 - 49000	-	-	8500 - 9500	9500 - 11500	-	-	34000 - 35000	-	12500 - 12750	
මඩකලපුව	42500 - 45000	10500 - 10750	-	7000 - 7500	9000 - 9000	12500 - 13750	15500 - 15500	30000 - 30000	35000 - 35000	12500 - 12500	
ත්‍රිකුණාමලය	-	-	-	-	-	-	-	-	-	-	
ගලෙන්බිඳුණුවැව	46500 - 52000	14250 - 15250	-	9000 - 10000	9000 - 10500	-	-	31500 - 34250	34000 - 40250	12750 - 13500	
මාතලේ	44500 - 45000	13000 - 14000	-	7250 - 7500	-	-	-	28750 - 32500	32500 - 35000	12250 - 12500	

**වග අංක 05: සලකා බලන සිල්ලර වෙළඳපොලවල අතිරේක ආහාර ද්‍රව්‍ය වල මිල ගණන් (කිලෝවකට රුපියල්)**

සති අංක 10: 06 - 12 මාර්තු 2026

ප්‍රදේශ	වියළි මිටිස්		රතු එණු			ලොකු එණු		අර්තාපල්			ධාන්‍ය වර්ග		
	ආනයනික	දේශීය	ආනයනික	දේශීය	දේශීය	ලොකු එණු	ආනයනික	වැලිමඩ	නුවරඑළිය	මුං ඇට	කවිඩි	රතු පරිප්පු	
කොළඹ	950.00 - 1200.00		320.00 - 400.00	-		160.00 - 240.00	200.00 - 260.00	340.00 - 400.00	380.00 - 460.00	700.00 - 1000.00	880.00 - 1200.00	280.00 - 320.00	
ගම්පහ	940.00 - 1190.00		360.00 - 400.00	-		200.00 - 240.00	240.00 - 260.00	-	420.00 - 440.00	700.00 - 1000.00	790.00 - 980.00	280.00 - 300.00	
කුරුණෑගල	940.00 - 1000.00		340.00 - 360.00	-		200.00 - 220.00	220.00 - 240.00	-	400.00 - 400.00	750.00 - 850.00	850.00 - 940.00	260.00 - 280.00	
නිකවැරටිය	920.00 - 950.00		280.00 - 280.00	-		160.00 - 190.00	190.00 - 220.00	-	-	720.00 - 780.00	820.00 - 900.00	255.00 - 270.00	
දඹුල්ල	950.00 - 1000.00		360.00 - 400.00	-		180.00 - 200.00	180.00 - 200.00	-	-	750.00 - 800.00	850.00 - 900.00	260.00 - 270.00	
අනුරාධපුරය	960.00 - 1000.00		280.00 - 340.00	-		170.00 - 200.00	210.00 - 240.00	360.00 - 400.00	-	700.00 - 800.00	800.00 - 1000.00	260.00 - 280.00	
තඹින්නේගම	1050.00 - 1150.00		320.00 - 380.00	-		165.00 - 200.00	180.00 - 220.00	-	-	750.00 - 820.00	750.00 - 900.00	260.00 - 290.00	
පොළොන්නරුව	950.00 - 1000.00		280.00 - 320.00	-		180.00 - 200.00	180.00 - 200.00	-	380.00 - 400.00	700.00 - 760.00	740.00 - 780.00	260.00 - 300.00	
කළුතර	960.00 - 1000.00		300.00 - 400.00	-		160.00 - 200.00	240.00 - 260.00	320.00 - 350.00	400.00 - 440.00	700.00 - 850.00	780.00 - 860.00	260.00 - 270.00	
බදුල්ල	-		-	-		-	-	-	-	-	-	-	
කැප්පෙට්පොළ	900.00 - 950.00		-	-		170.00 - 190.00	195.00 - 210.00	300.00 - 320.00	-	750.00 - 760.00	870.00 - 880.00	255.00 - 255.00	
මොණරාගල	980.00 - 1000.00		300.00 - 380.00	-		180.00 - 200.00	200.00 - 240.00	360.00 - 400.00	-	760.00 - 800.00	700.00 - 800.00	270.00 - 300.00	
කෑගල්ල	950.00 - 1000.00		280.00 - 300.00	-		180.00 - 200.00	200.00 - 220.00	360.00 - 380.00	-	740.00 - 760.00	830.00 - 850.00	270.00 - 300.00	
අම්පාර	960.00 - 990.00		280.00 - 300.00	-		170.00 - 180.00	190.00 - 210.00	300.00 - 360.00	-	780.00 - 820.00	800.00 - 850.00	260.00 - 260.00	
දෙහිඅත්තකණ්ඩිය	900.00 - 980.00		300.00 - 350.00	-		160.00 - 200.00	195.00 - 220.00	400.00 - 400.00	-	750.00 - 850.00	800.00 - 950.00	270.00 - 280.00	
නුවරඑළිය	960.00 - 1000.00		270.00 - 280.00	-		185.00 - 195.00	200.00 - 220.00	-	340.00 - 360.00	780.00 - 800.00	860.00 - 880.00	255.00 - 255.00	
නුවර	1000.00 - 1040.00		360.00 - 400.00	-		180.00 - 200.00	240.00 - 260.00	340.00 - 360.00	380.00 - 400.00	760.00 - 900.00	960.00 - 1000.00	280.00 - 300.00	
පුත්තලම	880.00 - 950.00		320.00 - 400.00	-		180.00 - 200.00	220.00 - 240.00	-	-	750.00 - 800.00	880.00 - 950.00	275.00 - 300.00	
රත්නපුරය	1000.00 - 1200.00		280.00 - 320.00	-		200.00 - 220.00	220.00 - 260.00	350.00 - 360.00	-	770.00 - 800.00	760.00 - 850.00	268.00 - 280.00	
හම්බන්තොට	-		-	-		-	-	-	-	-	-	-	
මාතර	960.00 - 1000.00		280.00 - 380.00	-		170.00 - 200.00	220.00 - 260.00	320.00 - 340.00	400.00 - 440.00	700.00 - 850.00	800.00 - 850.00	280.00 - 300.00	
ගාල්ල	-		-	-		-	-	-	-	-	-	-	
තිස්සමහාරාමය	950.00 - 1050.00		300.00 - 330.00	-		170.00 - 180.00	220.00 - 230.00	350.00 - 370.00	-	650.00 - 690.00	-	270.00 - 280.00	
මීගොඩ (DEC)	920.00 - 1000.00		320.00 - 400.00	-		150.00 - 190.00	220.00 - 240.00	360.00 - 360.00	380.00 - 400.00	720.00 - 800.00	900.00 - 1000.00	260.00 - 300.00	
ඇඹිලිපිටිය	920.00 - 980.00		300.00 - 350.00	-		170.00 - 180.00	195.00 - 220.00	380.00 - 400.00	-	700.00 - 750.00	850.00 - 900.00	260.00 - 320.00	
යාපනය	980.00 - 1000.00		-	-		170.00 - 180.00	-	-	-	720.00 - 740.00	-	270.00 - 280.00	
වවුනියාව	1000.00 - 1200.00		280.00 - 300.00	-		180.00 - 240.00	200.00 - 240.00	-	-	680.00 - 750.00	-	270.00 - 280.00	
මන්නාරම	900.00 - 1000.00		-	-		180.00 - 200.00	220.00 - 220.00	-	-	700.00 - 750.00	-	250.00 - 260.00	
කිලිනොච්චිය	960.00 - 1000.00		-	-		180.00 - 200.00	220.00 - 240.00	-	-	700.00 - 740.00	-	265.00 - 270.00	
මුලතිව්	950.00 - 1000.00		-	-		-	200.00 - 240.00	-	-	680.00 - 720.00	-	255.00 - 260.00	
මඩකලපුව	1000.00 - 1100.00		280.00 - 280.00	-		200.00 - 250.00	200.00 - 220.00	400.00 - 420.00	450.00 - 480.00	680.00 - 700.00	800.00 - 850.00	260.00 - 270.00	
ත්‍රිකුණාමලය	950.00 - 1000.00		320.00 - 350.00	-		190.00 - 200.00	200.00 - 220.00	-	-	700.00 - 740.00	950.00 - 1000.00	265.00 - 270.00	
හඟුරන්කොන	-		-	-		-	-	-	-	-	-	-	
වේයන්ගොඩ	920.00 - 1000.00		320.00 - 400.00	-		180.00 - 240.00	200.00 - 240.00	360.00 - 400.00	-	720.00 - 1000.00	800.00 - 1000.00	260.00 - 320.00	
ගලන්බිඳුණුවැව	950.00 - 1060.00		300.00 - 375.00	-		200.00 - 220.00	200.00 - 225.00	-	-	650.00 - 700.00	700.00 - 825.00	265.00 - 280.00	
බණ්ඩාරවෙල	950.00 - 1050.00		300.00 - 320.00	-		180.00 - 200.00	180.00 - 200.00	300.00 - 320.00	-	750.00 - 850.00	900.00 - 1000.00	270.00 - 280.00	
මාතලේ	920.00 - 1000.00		300.00 - 320.00	-		170.00 - 200.00	170.00 - 200.00	-	-	720.00 - 760.00	850.00 - 900.00	250.00 - 260.00	

විග්‍රහ අංක 06: සඳකා චලන නොගනු ලබන වෙළඳපොළවල එළවළු මිල ගණන් (කිලෝටනට රුපියල්)

ප්‍රදේශ	සති අංක 10; 06 - 12 මාර්තු 2026					
	බටර් මෝර්	නොල මෝර්	කැරට්	ලීන්ස්	පිට රූට	නෝනෝල්
කොළඹ	300.00 - 400.00	260.00 - 300.00	150.00 - 230.00	50.00 - 130.00	120.00 - 160.00	
මීගොඩ (අ. ම.)	310.00 - 360.00	280.00 - 330.00	180.00 - 210.00	100.00 - 120.00	180.00 - 210.00	
දඹුල්ල (අ. ම.)	280.00 - 350.00	200.00 - 250.00	250.00 - 270.00	70.00 - 100.00	80.00 - 120.00	
කැල්පේට්පොළ (අ. ම.)	250.00 - 280.00	220.00 - 250.00	150.00 - 170.00	120.00 - 150.00	120.00 - 150.00	
නොගොච්චේවෙල (අ. ම.)	330.00 - 400.00	300.00 - 330.00	260.00 - 300.00	70.00 - 120.00		
පුරවරළිය	260.00 - 290.00	290.00 - 310.00	170.00 - 190.00	100.00 - 110.00	110.00 - 120.00	
පුරවර	300.00 - 330.00	300.00 - 320.00	200.00 - 220.00	60.00 - 80.00	120.00 - 130.00	
හම්බන්තොට	-	-	-	-	-	
පලුක්කෝම (අ. ම.)	300.00 - 350.00	330.00 - 350.00	190.00 - 220.00	70.00 - 100.00		
යාපනය	-	-	-	-	-	
බණ්ඩාරවෙල	250.00 - 280.00	240.00 - 270.00	160.00 - 180.00	120.00 - 150.00	120.00 - 140.00	
වෙයන්ගොඩ	300.00 - 330.00	280.00 - 330.00	180.00 - 200.00	60.00 - 80.00	160.00 - 200.00	

ප්‍රදේශ	රාත්‍රී	නෝවා	කන්කාලි	බණ්ඩාරනා	වම්බලු	මාර් මිරිස්
කොළඹ	50.00 - 80.00	130.00 - 180.00	60.00 - 120.00	70.00 - 120.00	200.00 - 250.00	200.00 - 250.00
මීගොඩ (අ. ම.)	70.00 - 90.00	160.00 - 230.00	110.00 - 140.00	100.00 - 140.00	180.00 - 210.00	240.00 - 260.00
මොණරාගල	100.00 - 120.00	200.00 - 250.00	120.00 - 140.00	130.00 - 150.00	200.00 - 250.00	350.00 - 400.00
දඹුල්ල (අ. ම.)	35.00 - 50.00	100.00 - 120.00	60.00 - 90.00	80.00 - 120.00	140.00 - 200.00	250.00 - 350.00
කැල්පේට්පොළ (අ. ම.)	30.00 - 35.00	120.00 - 150.00	90.00 - 110.00	90.00 - 100.00	160.00 - 200.00	250.00 - 300.00
නොගොච්චේවෙල (අ. ම.)	35.00 - 60.00	150.00 - 160.00	100.00 - 140.00	100.00 - 150.00	150.00 - 200.00	330.00 - 400.00
පුරවරළිය	40.00 - 60.00	180.00 - 200.00	100.00 - 130.00	90.00 - 110.00	220.00 - 230.00	280.00 - 320.00
පුරවර	50.00 - 60.00	130.00 - 150.00	80.00 - 100.00	100.00 - 110.00	200.00 - 230.00	250.00 - 280.00
හම්බන්තොට	-	-	-	-	-	
පලුක්කෝම (අ. ම.)	70.00 - 90.00	170.00 - 200.00	50.00 - 60.00	50.00 - 60.00	140.00 - 170.00	180.00 - 230.00
කිස්සමහාරාමිය	120.00 - 140.00	200.00 - 230.00	100.00 - 120.00	140.00 - 150.00	240.00 - 250.00	350.00 - 360.00
යාපනය	-	-	-	-	-	
බණ්ඩාරවෙල	40.00 - 50.00	110.00 - 150.00	90.00 - 120.00	100.00 - 120.00	200.00 - 220.00	270.00 - 320.00
වෙයන්ගොඩ	60.00 - 80.00	170.00 - 200.00	100.00 - 140.00	100.00 - 140.00	220.00 - 260.00	250.00 - 300.00

ප්‍රදේශ	වට්ටකක	පිපිකුණ	කර්ට්	පනෝල්	මුරුංගා	වැට්ටකක
කොළඹ	120.00 - 130.00	60.00 - 80.00	220.00 - 300.00	120.00 - 150.00	-	130.00 - 180.00
මීගොඩ (අ. ම.)	130.00 - 140.00	60.00 - 70.00	250.00 - 300.00	130.00 - 150.00	-	150.00 - 200.00
මොණරාගල	150.00 - 180.00	70.00 - 100.00	300.00 - 350.00	200.00 - 230.00	-	200.00 - 220.00
දඹුල්ල (අ. ම.)	90.00 - 120.00	30.00 - 45.00	280.00 - 300.00	80.00 - 110.00	-	110.00 - 130.00
කැල්පේට්පොළ (අ. ම.)	130.00 - 140.00	65.00 - 70.00	250.00 - 260.00	100.00 - 120.00	-	160.00 - 170.00
නොගොච්චේවෙල (අ. ම.)	100.00 - 130.00	50.00 - 60.00	350.00 - 420.00	100.00 - 150.00	-	180.00 - 220.00
පුරවරළිය	140.00 - 150.00	75.00 - 80.00	280.00 - 300.00	120.00 - 130.00	-	170.00 - 180.00
පුරවර	140.00 - 150.00	60.00 - 80.00	230.00 - 250.00	130.00 - 150.00	-	140.00 - 150.00
හම්බන්තොට	-	-	-	-	-	
පලුක්කෝම (අ. ම.)	100.00 - 120.00	25.00 - 35.00	200.00 - 230.00	60.00 - 80.00	-	90.00 - 130.00
කිස්සමහාරාමිය	140.00 - 150.00	60.00 - 70.00	360.00 - 380.00	180.00 - 200.00	-	200.00 - 230.00
යාපනය	-	-	-	-	-	
බණ්ඩාරවෙල	140.00 - 150.00	70.00 - 80.00	250.00 - 280.00	140.00 - 160.00	-	170.00 - 180.00
වෙයන්ගොඩ	120.00 - 140.00	50.00 - 70.00	250.00 - 300.00	120.00 - 140.00	-	160.00 - 200.00

විග්‍රහ අංක 06 (අනිවිත)

ප්‍රදේශ	මැ කර්ට්	අර් නොපෙල්	අඹු මිරිස්	දෙහි	බකල	මැකුණකොට්ටා
කොළඹ	80.00 - 150.00	130.00 - 160.00	200.00 - 300.00	50.00 - 80.00	120.00 - 160.00	60.00 - 100.00
මීගොඩ (අ. ම.)	90.00 - 140.00	150.00 - 170.00	270.00 - 320.00	110.00 - 140.00	110.00 - 130.00	100.00 - 120.00
මොණරාගල	120.00 - 150.00	100.00 - 120.00	300.00 - 350.00	80.00 - 90.00	200.00 - 220.00	80.00 - 100.00
දඹුල්ල (අ. ම.)	80.00 - 120.00	140.00 - 150.00	250.00 - 300.00	60.00 - 80.00	90.00 - 130.00	90.00 - 110.00
කැල්පේට්පොළ (අ. ම.)	130.00 - 140.00	120.00 - 130.00	250.00 - 300.00	80.00 - 90.00	120.00 - 130.00	100.00 - 110.00
නොගොච්චේවෙල (අ. ම.)	100.00 - 130.00	130.00 - 150.00	280.00 - 320.00	100.00 - 120.00	-	110.00 - 130.00
පුරවරළිය	150.00 - 160.00	130.00 - 140.00	300.00 - 320.00	90.00 - 120.00	170.00 - 180.00	110.00 - 120.00
පුරවර	100.00 - 140.00	140.00 - 160.00	250.00 - 280.00	80.00 - 90.00	130.00 - 150.00	100.00 - 110.00
හම්බන්තොට	-	-	-	-	-	
පලුක්කෝම (අ. ම.)	60.00 - 80.00	80.00 - 100.00	220.00 - 260.00	60.00 - 100.00	120.00 - 130.00	90.00 - 110.00
කිස්සමහාරාමිය	120.00 - 140.00	150.00 - 160.00	380.00 - 400.00	100.00 - 120.00	180.00 - 200.00	160.00 - 180.00
යාපනය	-	-	-	-	-	
බණ්ඩාරවෙල	140.00 - 150.00	150.00 - 160.00	260.00 - 300.00	80.00 - 100.00	160.00 - 170.00	-
වෙයන්ගොඩ	80.00 - 120.00	150.00 - 180.00	280.00 - 330.00	90.00 - 120.00	120.00 - 140.00	100.00 - 120.00

ප්‍රදේශ	කොළ චලවළු			පොල් (මෙට්‍රිකට් රූ.)	
	මුහුණුවැන්න	කැකුණ	මොටුකොළ	ලොකු	කුඩා
කොළඹ	35.00 - 50.00	35.00 - 50.00	260.00 - 300.00	150.00 - 170.00	130.00 - 150.00
මීගොඩ (අ. ම.)	-	-	-	155.00 - 160.00	130.00 - 135.00
මොණරාගල (අ. ම.)	40.00 - 40.00	40.00 - 40.00	-	135.00 - 145.00	120.00 - 125.00
පුරවරළිය	-	-	-	-	-
දඹුල්ල (අ. ම.)	30.00 - 35.00	35.00 - 35.00	125.00 - 150.00	110.00 - 120.00	80.00 - 90.00
පුරවර	50.00 - 60.00	50.00 - 60.00	280.00 - 300.00	130.00 - 140.00	90.00 - 100.00
හම්බන්තොට	-	-	-	-	-
පලුක්කෝම (අ. ම.)	-	-	-	100.00 - 110.00	80.00 - 85.00
කිස්සමහාරාමිය	30.00 - 35.00	30.00 - 35.00	-	-	-
යාපනය	-	-	-	-	-
බණ්ඩාරවෙල	-	-	-	-	-
වෙයන්ගොඩ	-	-	-	-	-

කොළඹ, මීගොඩ, මොණරාගල, පුරවර, පුරවරළිය, දඹුල්ල, කිලිනොච්චි, හම්බන්තොට, පලුක්කෝම, කිස්සමහාරාමිය, යාපනය, බණ්ඩාරවෙල, වෙයන්ගොඩ

**වග අංක 07: සලකා බලන සිල්ලර වෙළඳපොලවල එළවළු මිල ගණන් (කිලෝවකට රුපියල්)**

**සති අංක 10: 06 - 12 මාර්තු 2026**

14

ප්‍රදේශ	උඩරට එළවළු වර්ග											
	බටර් බෝංචි	කොළ බෝංචි	කැරට	ලීක්ස්	බීට් රූට	නෝකෝල්	රාබු	ගෝවා	තක්කාලි			
කොළඹ	-	350.00 - 600.00	320.00 - 480.00	260.00 - 400.00	160.00 - 360.00	220.00 - 400.00	100.00 - 280.00	200.00 - 400.00	140.00 - 320.00			
ගම්පහ	-	400.00 - 480.00	400.00 - 500.00	360.00 - 400.00	200.00 - 240.00	280.00 - 380.00	120.00 - 180.00	280.00 - 360.00	240.00 - 320.00			
කුරුණෑගල	-	400.00 - 460.00	450.00 - 480.00	340.00 - 380.00	200.00 - 250.00	250.00 - 280.00	140.00 - 180.00	280.00 - 320.00	220.00 - 250.00			
නිකවැරටිය	-	480.00 - 540.00	400.00 - 520.00	400.00 - 480.00	160.00 - 240.00	240.00 - 320.00	120.00 - 240.00	240.00 - 350.00	200.00 - 320.00			
දඹුල්ල	-	460.00 - 480.00	380.00 - 400.00	380.00 - 400.00	200.00 - 240.00	260.00 - 280.00	160.00 - 180.00	200.00 - 240.00	200.00 - 240.00			
අනුරාධපුරය	-	480.00 - 520.00	400.00 - 480.00	360.00 - 400.00	200.00 - 240.00	240.00 - 300.00	120.00 - 160.00	240.00 - 320.00	200.00 - 240.00			
තඹිත්තේගම	-	500.00 - 580.00	520.00 - 650.00	300.00 - 350.00	150.00 - 200.00	-	150.00 - 200.00	300.00 - 350.00	100.00 - 160.00			
පොළොන්නරුව	-	480.00 - 560.00	440.00 - 480.00	350.00 - 400.00	200.00 - 250.00	240.00 - 320.00	100.00 - 140.00	240.00 - 320.00	180.00 - 200.00			
කළුතර	-	400.00 - 440.00	400.00 - 440.00	300.00 - 340.00	200.00 - 200.00	200.00 - 300.00	150.00 - 200.00	200.00 - 360.00	180.00 - 200.00			
බදුල්ල	-	-	-	-	-	-	-	-	-			
කැප්පෙට්පොළ	-	300.00 - 350.00	280.00 - 300.00	200.00 - 230.00	180.00 - 220.00	200.00 - 220.00	80.00 - 100.00	200.00 - 230.00	150.00 - 160.00			
මොණරාගල	-	480.00 - 520.00	360.00 - 400.00	360.00 - 400.00	200.00 - 260.00	200.00 - 260.00	160.00 - 200.00	260.00 - 320.00	160.00 - 200.00			
කෑගල්ල	-	440.00 - 480.00	450.00 - 480.00	450.00 - 480.00	160.00 - 200.00	280.00 - 320.00	240.00 - 280.00	280.00 - 320.00	240.00 - 280.00			
අම්පාර	-	320.00 - 440.00	380.00 - 400.00	300.00 - 360.00	180.00 - 240.00	240.00 - 260.00	120.00 - 200.00	260.00 - 280.00	200.00 - 220.00			
දෙහිඅත්තකණ්ඩිය	-	400.00 - 500.00	400.00 - 400.00	300.00 - 300.00	200.00 - 200.00	200.00 - 300.00	200.00 - 200.00	200.00 - 300.00	150.00 - 200.00			
නුවරඑළිය	-	360.00 - 380.00	380.00 - 400.00	280.00 - 300.00	200.00 - 220.00	220.00 - 230.00	100.00 - 120.00	280.00 - 300.00	240.00 - 260.00			
නුවර	-	400.00 - 450.00	480.00 - 520.00	300.00 - 320.00	160.00 - 200.00	200.00 - 240.00	160.00 - 180.00	240.00 - 260.00	160.00 - 200.00			
පුත්තලම	-	480.00 - 520.00	400.00 - 520.00	400.00 - 480.00	300.00 - 360.00	300.00 - 350.00	160.00 - 240.00	300.00 - 400.00	280.00 - 320.00			
හම්බන්තොට	-	-	-	-	-	-	-	-	-			
රත්නපුරය	-	400.00 - 450.00	360.00 - 450.00	300.00 - 360.00	220.00 - 280.00	240.00 - 320.00	120.00 - 160.00	240.00 - 280.00	200.00 - 270.00			
මාතර	-	400.00 - 420.00	400.00 - 480.00	320.00 - 360.00	150.00 - 200.00	280.00 - 320.00	120.00 - 140.00	240.00 - 340.00	100.00 - 140.00			
ගාල්ල	-	-	-	-	-	-	-	-	-			
තිස්සමහාරාමය	-	400.00 - 420.00	360.00 - 380.00	280.00 - 300.00	180.00 - 200.00	260.00 - 280.00	160.00 - 180.00	260.00 - 280.00	140.00 - 160.00			
මීගොඩ (ආ. ම.)	-	400.00 - 480.00	400.00 - 520.00	360.00 - 400.00	160.00 - 240.00	320.00 - 360.00	160.00 - 240.00	320.00 - 400.00	240.00 - 280.00			
ඇඹිලිපිටිය	-	400.00 - 480.00	350.00 - 400.00	300.00 - 320.00	200.00 - 240.00	200.00 - 240.00	120.00 - 160.00	280.00 - 320.00	60.00 - 80.00			
යාපනය	-	350.00 - 400.00	350.00 - 400.00	350.00 - 360.00	100.00 - 120.00	-	100.00 - 100.00	180.00 - 200.00	150.00 - 160.00			
වවුනියාව	-	350.00 - 400.00	300.00 - 400.00	300.00 - 340.00	150.00 - 180.00	200.00 - 250.00	100.00 - 150.00	200.00 - 240.00	140.00 - 160.00			
මන්නාරම	-	480.00 - 550.00	380.00 - 400.00	400.00 - 400.00	350.00 - 380.00	-	200.00 - 220.00	300.00 - 320.00	240.00 - 250.00			
කිළිනොච්චිය	-	400.00 - 440.00	480.00 - 520.00	380.00 - 420.00	150.00 - 180.00	-	120.00 - 140.00	230.00 - 250.00	180.00 - 200.00			
මුලතිව්	-	580.00 - 620.00	580.00 - 620.00	400.00 - 440.00	180.00 - 220.00	-	150.00 - 180.00	220.00 - 250.00	160.00 - 200.00			
මඩකලපුව	-	400.00 - 480.00	400.00 - 450.00	320.00 - 350.00	200.00 - 200.00	200.00 - 220.00	200.00 - 220.00	320.00 - 350.00	150.00 - 150.00			
ත්‍රිකුණාමලය	-	480.00 - 520.00	500.00 - 540.00	400.00 - 440.00	300.00 - 320.00	280.00 - 300.00	230.00 - 250.00	280.00 - 300.00	240.00 - 260.00			
හඟුරන්කොන	-	-	-	-	-	-	-	-	-			
වේයන්ගොඩ	-	400.00 - 480.00	400.00 - 440.00	280.00 - 360.00	200.00 - 240.00	280.00 - 320.00	180.00 - 200.00	240.00 - 280.00	240.00 - 280.00			
ගලෙන්බිඳුණුවැව	-	460.00 - 520.00	400.00 - 480.00	400.00 - 480.00	200.00 - 250.00	200.00 - 220.00	120.00 - 160.00	180.00 - 250.00	200.00 - 260.00			
බණ්ඩාරවෙල	-	400.00 - 420.00	360.00 - 380.00	260.00 - 320.00	260.00 - 320.00	240.00 - 260.00	100.00 - 120.00	200.00 - 240.00	200.00 - 220.00			
මාතලේ	-	480.00 - 640.00	400.00 - 440.00	400.00 - 480.00	240.00 - 300.00	240.00 - 280.00	120.00 - 160.00	200.00 - 240.00	200.00 - 240.00			

වගු අංක 07 (ඉතිරිය.)

ප්‍රදේශ	පහතරට එළවළු වර්ග																		
	බණ්ඩක්කා		වම්බටු		මාළ මිරිස්		වට්ටක්කා		පිපිඤ්ඤා		කරවිල		පතෝල		මුරුංඟා	වැටකොළ		මෑ කරලේ	
කොළඹ	180.00	320.00	300.00	400.00	320.00	600.00	160.00	280.00	120.00	240.00	300.00	600.00	200.00	400.00	-	240.00	400.00	180.00	320.00
ගම්පහ	180.00	280.00	280.00	400.00	480.00	500.00	200.00	250.00	120.00	240.00	480.00	500.00	320.00	400.00	-	280.00	320.00	240.00	320.00
කුරුණෑගල	180.00	220.00	300.00	400.00	460.00	500.00	160.00	220.00	90.00	120.00	500.00	560.00	200.00	240.00	-	220.00	260.00	250.00	300.00
නිකවැරටිය	120.00	220.00	240.00	320.00	400.00	550.00	200.00	260.00	160.00	220.00	400.00	520.00	-	-	-	200.00	300.00	160.00	240.00
දඹුල්ල	200.00	220.00	240.00	280.00	500.00	600.00	180.00	200.00	100.00	120.00	480.00	500.00	240.00	280.00	-	280.00	300.00	240.00	280.00
අනුරාධපුරය	200.00	240.00	240.00	320.00	480.00	520.00	200.00	240.00	120.00	160.00	400.00	480.00	200.00	280.00	-	260.00	320.00	200.00	240.00
තඹින්නේගම	100.00	150.00	200.00	240.00	400.00	480.00	180.00	240.00	80.00	120.00	350.00	450.00	120.00	180.00	-	200.00	250.00	120.00	180.00
පොළොන්නරුව	200.00	280.00	280.00	320.00	480.00	520.00	180.00	200.00	100.00	140.00	480.00	520.00	200.00	240.00	-	240.00	320.00	240.00	280.00
කළුතර	180.00	240.00	240.00	300.00	400.00	500.00	180.00	200.00	120.00	160.00	480.00	600.00	200.00	240.00	-	280.00	320.00	200.00	240.00
බදුල්ල	-	-	-	-	-	-	-	-	-	-	-	-	-	-	-	-	-	-	-
කැප්පට්පොළ	160.00	180.00	220.00	250.00	350.00	400.00	170.00	200.00	100.00	130.00	340.00	350.00	180.00	200.00	-	240.00	250.00	200.00	220.00
මොණරාගල	240.00	260.00	260.00	300.00	480.00	520.00	200.00	220.00	120.00	160.00	400.00	460.00	240.00	260.00	-	260.00	320.00	180.00	200.00
කෑගල්ල	280.00	320.00	320.00	360.00	440.00	480.00	250.00	280.00	120.00	160.00	350.00	380.00	200.00	240.00	-	280.00	320.00	280.00	320.00
අම්පාර	280.00	300.00	300.00	400.00	400.00	480.00	180.00	200.00	140.00	180.00	400.00	480.00	240.00	320.00	-	320.00	360.00	350.00	360.00
දෙහිඅත්තකණ්ඩිය	200.00	260.00	300.00	300.00	400.00	480.00	200.00	240.00	100.00	120.00	300.00	400.00	200.00	200.00	-	200.00	200.00	200.00	200.00
නුවරඑළිය	220.00	230.00	300.00	320.00	360.00	380.00	240.00	260.00	160.00	180.00	380.00	400.00	220.00	240.00	-	260.00	280.00	250.00	260.00
නුවර	180.00	200.00	360.00	400.00	480.00	520.00	200.00	240.00	120.00	160.00	320.00	360.00	240.00	260.00	-	240.00	260.00	200.00	240.00
පුත්තලම	160.00	240.00	240.00	320.00	400.00	500.00	280.00	300.00	160.00	240.00	500.00	550.00	200.00	280.00	-	350.00	400.00	200.00	280.00
රත්නපුරය	150.00	200.00	300.00	360.00	400.00	500.00	120.00	180.00	100.00	150.00	400.00	500.00	200.00	260.00	-	280.00	380.00	200.00	280.00
හම්බන්තොට	-	-	-	-	-	-	-	-	-	-	-	-	-	-	-	-	-	-	-
මාතර	200.00	240.00	240.00	320.00	320.00	480.00	140.00	200.00	120.00	160.00	400.00	500.00	240.00	320.00	-	260.00	320.00	200.00	240.00
ගාල්ල	-	-	-	-	-	-	-	-	-	-	-	-	-	-	-	-	-	-	-
තිස්සමහාරාමය	180.00	200.00	280.00	300.00	400.00	420.00	180.00	200.00	100.00	120.00	420.00	440.00	240.00	260.00	-	260.00	280.00	160.00	180.00
මීගොඩ (ආ. ම.)	240.00	300.00	320.00	400.00	400.00	500.00	200.00	240.00	160.00	200.00	480.00	600.00	320.00	360.00	-	320.00	360.00	200.00	280.00
ඇඹිලිපිටිය	140.00	160.00	350.00	400.00	400.00	480.00	200.00	240.00	70.00	100.00	400.00	480.00	200.00	240.00	-	280.00	320.00	140.00	160.00
යාපනය	250.00	260.00	280.00	300.00	370.00	400.00	100.00	120.00	100.00	120.00	450.00	460.00	190.00	220.00	-	-	-	350.00	400.00
වවුනියාව	200.00	260.00	150.00	250.00	300.00	350.00	120.00	160.00	80.00	120.00	400.00	450.00	200.00	240.00	-	250.00	300.00	200.00	250.00
මන්නාරම	280.00	300.00	350.00	360.00	600.00	650.00	160.00	180.00	200.00	220.00	450.00	550.00	320.00	360.00	-	-	-	400.00	400.00
කිලිනොච්චිය	240.00	260.00	280.00	320.00	380.00	420.00	140.00	160.00	80.00	100.00	380.00	420.00	180.00	220.00	-	-	-	360.00	400.00
මුලතිව්	280.00	320.00	300.00	340.00	580.00	620.00	150.00	180.00	150.00	180.00	580.00	620.00	240.00	260.00	-	-	-	400.00	450.00
මඩකලපුව	320.00	350.00	400.00	400.00	400.00	400.00	180.00	200.00	250.00	280.00	400.00	400.00	320.00	350.00	-	280.00	300.00	400.00	400.00
ත්‍රිකුණාමලය	360.00	400.00	480.00	520.00	560.00	600.00	180.00	200.00	220.00	240.00	500.00	550.00	260.00	300.00	-	-	-	360.00	400.00
හඟුරන්කොන	-	-	-	-	-	-	-	-	-	-	-	-	-	-	-	-	-	-	-
වේයන්ගොඩ	240.00	280.00	320.00	360.00	400.00	440.00	200.00	240.00	140.00	200.00	400.00	440.00	240.00	280.00	-	240.00	320.00	200.00	240.00
ගලෙන්බිඳුණුවැව	180.00	250.00	280.00	350.00	460.00	520.00	160.00	220.00	120.00	180.00	460.00	520.00	180.00	250.00	-	240.00	320.00	160.00	240.00
බණ්ඩාරවෙල	160.00	200.00	260.00	300.00	480.00	580.00	180.00	200.00	100.00	130.00	380.00	400.00	220.00	240.00	-	240.00	260.00	200.00	240.00
මාතලේ	280.00	320.00	240.00	320.00	600.00	800.00	200.00	240.00	120.00	160.00	600.00	680.00	240.00	320.00	-	240.00	320.00	240.00	320.00

15

වගු අංක 07 (ඉතිරිය.)

16

ප්‍රදේශ	පහතරට එළවළු වර්ග					කොළ එළවළු වර්ග (මිටියකට රු.)			පොළ (ගෙඩියකට රු.)	
	අළු කෙසෙල්	අමු මිරිස්	දෙහි	බතල	මඤ්ඤොක්කා	මුතුණුවැන්න	කාකුන්	ගොටුකොළ	ලොකු	කුඩා
කොළඹ	200.00 - 400.00	360.00 - 600.00	180.00 - 500.00	220.00 - 320.00	150.00 - 240.00	60.00 - 100.00	60.00 - 120.00	180.00 - 320.00	170.00 - 200.00	140.00 - 170.00
ගම්පහ	280.00 - 300.00	600.00 - 700.00	280.00 - 320.00	260.00 - 280.00	160.00 - 200.00	65.00 - 70.00	65.00 - 70.00	50.00 - 60.00	150.00 - 165.00	120.00 - 140.00
කුරුණෑගල	220.00 - 250.00	450.00 - 550.00	150.00 - 220.00	200.00 - 260.00	160.00 - 180.00	60.00 - 70.00	60.00 - 70.00	50.00 - 60.00	155.00 - 165.00	120.00 - 130.00
නිකවැටිය	200.00 - 280.00	450.00 - 580.00	150.00 - 260.00	160.00 - 240.00	160.00 - 200.00	50.00 - 60.00	50.00 - 60.00	150.00 - 160.00	140.00 - 150.00	100.00 - 130.00
දඹුල්ල	280.00 - 300.00	500.00 - 600.00	200.00 - 250.00	260.00 - 280.00	200.00 - 240.00	60.00 - 80.00	60.00 - 80.00	50.00 - 80.00	140.00 - 150.00	100.00 - 110.00
අනුරාධපුරය	240.00 - 280.00	400.00 - 600.00	200.00 - 300.00	280.00 - 320.00	200.00 - 240.00	50.00 - 60.00	50.00 - 60.00	50.00 - 60.00	130.00 - 150.00	100.00 - 120.00
තඹුත්තේගම	160.00 - 200.00	380.00 - 440.00	120.00 - 180.00	200.00 - 250.00	160.00 - 220.00	-	-	-	120.00 - 125.00	90.00 - 100.00
පොළොන්නරුව	250.00 - 280.00	450.00 - 500.00	200.00 - 300.00	200.00 - 280.00	220.00 - 240.00	50.00 - 50.00	50.00 - 50.00	50.00 - 50.00	140.00 - 150.00	80.00 - 120.00
කළුතර	200.00 - 280.00	400.00 - 600.00	200.00 - 200.00	240.00 - 320.00	150.00 - 200.00	70.00 - 80.00	80.00 - 100.00	100.00 - 100.00	180.00 - 200.00	150.00 - 160.00
බදුල්ල	-	-	-	-	-	-	-	-	-	-
කැප්පෙට්පොළ	180.00 - 200.00	400.00 - 450.00	200.00 - 250.00	160.00 - 170.00	130.00 - 150.00	60.00 - 70.00	60.00 - 70.00	80.00 - 100.00	150.00 - 160.00	130.00 - 140.00
මොණරාගල	160.00 - 200.00	480.00 - 500.00	160.00 - 180.00	260.00 - 280.00	120.00 - 140.00	50.00 - 60.00	50.00 - 60.00	60.00 - 80.00	140.00 - 150.00	100.00 - 120.00
කැගල්ල	230.00 - 280.00	460.00 - 500.00	350.00 - 400.00	250.00 - 280.00	200.00 - 200.00	90.00 - 90.00	80.00 - 80.00	50.00 - 50.00	200.00 - 210.00	150.00 - 160.00
අම්පාර	200.00 - 280.00	400.00 - 500.00	150.00 - 300.00	240.00 - 280.00	140.00 - 150.00	60.00 - 70.00	60.00 - 70.00	60.00 - 70.00	150.00 - 170.00	120.00 - 130.00
දෙහිඅත්තකණ්ඩිය	200.00 - 200.00	400.00 - 600.00	200.00 - 200.00	200.00 - 200.00	-	50.00 - 50.00	50.00 - 50.00	50.00 - 50.00	-	110.00 - 130.00
නුවරඑළිය	220.00 - 240.00	440.00 - 460.00	240.00 - 260.00	300.00 - 320.00	230.00 - 240.00	60.00 - 70.00	60.00 - 70.00	70.00 - 80.00	150.00 - 160.00	120.00 - 140.00
නුවර	200.00 - 240.00	400.00 - 500.00	160.00 - 200.00	240.00 - 260.00	150.00 - 180.00	70.00 - 80.00	70.00 - 80.00	50.00 - 60.00	150.00 - 170.00	100.00 - 130.00
පුත්තලම	180.00 - 240.00	400.00 - 500.00	150.00 - 200.00	300.00 - 350.00	200.00 - 250.00	50.00 - 60.00	60.00 - 60.00	50.00 - 60.00	150.00 - 160.00	130.00 - 140.00
රත්නපුරය	200.00 - 250.00	600.00 - 660.00	150.00 - 200.00	200.00 - 250.00	120.00 - 160.00	80.00 - 80.00	80.00 - 80.00	100.00 - 100.00	170.00 - 200.00	130.00 - 160.00
හම්බන්තොට	-	-	-	-	-	-	-	-	-	-
මාතර	200.00 - 240.00	400.00 - 600.00	200.00 - 240.00	240.00 - 320.00	120.00 - 160.00	50.00 - 60.00	50.00 - 60.00	90.00 - 100.00	180.00 - 200.00	140.00 - 160.00
ගාල්ල	-	-	-	-	-	-	-	-	-	-
තිස්සමහාරාමය	180.00 - 200.00	440.00 - 460.00	160.00 - 180.00	220.00 - 240.00	200.00 - 220.00	40.00 - 45.00	40.00 - 45.00	70.00 - 80.00	150.00 - 170.00	110.00 - 130.00
මීගොඩ (ආ. ම.)	280.00 - 360.00	520.00 - 600.00	200.00 - 300.00	240.00 - 280.00	150.00 - 200.00	80.00 - 100.00	80.00 - 80.00	100.00 - 120.00	170.00 - 180.00	150.00 - 150.00
ඇඹිලිපිටිය	150.00 - 180.00	480.00 - 520.00	120.00 - 150.00	200.00 - 240.00	140.00 - 170.00	70.00 - 80.00	60.00 - 80.00	90.00 - 120.00	140.00 - 170.00	100.00 - 130.00
යාපනය	170.00 - 200.00	300.00 - 320.00	100.00 - 160.00	240.00 - 260.00	180.00 - 200.00	90.00 - 100.00	50.00 - 50.00	80.00 - 80.00	160.00 - 180.00	80.00 - 100.00
වවුනියාව	150.00 - 180.00	300.00 - 400.00	100.00 - 150.00	200.00 - 250.00	150.00 - 170.00	50.00 - 60.00	60.00 - 70.00	70.00 - 80.00	140.00 - 160.00	80.00 - 100.00
මන්නාරම	200.00 - 250.00	400.00 - 450.00	250.00 - 300.00	280.00 - 300.00	180.00 - 200.00	80.00 - 80.00	50.00 - 60.00	80.00 - 90.00	140.00 - 145.00	95.00 - 100.00
කිලිනොච්චිය	170.00 - 200.00	380.00 - 420.00	140.00 - 160.00	230.00 - 250.00	180.00 - 200.00	60.00 - 70.00	40.00 - 50.00	50.00 - 60.00	150.00 - 160.00	80.00 - 100.00
මුලතිව්	180.00 - 220.00	400.00 - 450.00	140.00 - 160.00	240.00 - 260.00	180.00 - 220.00	80.00 - 90.00	70.00 - 80.00	50.00 - 60.00	135.00 - 145.00	85.00 - 95.00
මඩකලපුව	230.00 - 240.00	400.00 - 400.00	150.00 - 150.00	250.00 - 250.00	150.00 - 160.00	100.00 - 100.00	100.00 - 100.00	100.00 - 100.00	160.00 - 170.00	-
ත්‍රිකුණාමලය	220.00 240.00	400.00 450.00	180.00 200.00	240.00 250.00	200.00 220.00	75.00 80.00	70.00 75.00	50.00 55.00	160.00 170.00	100.00 110.00
හඟුරන්කොඳ	-	-	-	-	-	-	-	-	-	-
වේයන්ගොඩ	240.00 - 280.00	400.00 - 480.00	180.00 - 240.00	200.00 - 240.00	180.00 - 200.00	65.00 - 70.00	65.00 - 70.00	90.00 - 100.00	160.00 - 180.00	140.00 - 150.00
ගලෙන්බිඳුණුවැව	160.00 - 240.00	460.00 - 540.00	230.00 - 260.00	200.00 - 240.00	200.00 - 240.00	50.00 - 60.00	50.00 - 60.00	60.00 - 60.00	120.00 - 130.00	100.00 - 110.00
බණ්ඩාරවෙල	220.00 - 240.00	380.00 - 420.00	160.00 - 180.00	200.00 - 220.00	160.00 - 180.00	70.00 - 80.00	70.00 - 80.00	80.00 - 100.00	150.00 - 160.00	100.00 - 130.00
මාතලේ	300.00 - 320.00	560.00 - 600.00	200.00 - 240.00	280.00 - 320.00	180.00 - 200.00	80.00 - 90.00	70.00 - 80.00	70.00 - 80.00	160.00 - 170.00	110.00 - 130.00

වග අංක 08: සලකා බලන සිල්ලර වෙළඳපොලවල පලතුරු මිල ගණන් (ගෙඩියකට රුපියල්)

සති අංක 10: 06 - 12 මාර්තු 2026

17

ප්‍රදේශ	කෙසෙල් වර්ග					අන්නාසි			අඹ වර්ග	
	ඇඹුල් (කි. රු.)	කෝලිකුටුටු (කි. රු.)	සීනි (කි. රු.)	ආනමාළ	ඇම්බුන්	ලොකු	මධ්‍යම	කුඩා	බෙට්ටි	කර්තකොලොම්බන්
කොළඹ	150.00 - 250.00	300.00 - 400.00	150.00 - 240.00	40.00 - 60.00	60.00 - 80.00	500.00 - 650.00	400.00 - 500.00	300.00 - 400.00	-	-
ගම්පහ	170.00 - 200.00	330.00 - 360.00	180.00 - 200.00	-	-	500.00 - 600.00	360.00 - 400.00	-	-	-
කුරුණෑගල	170.00 - 200.00	340.00 - 360.00	180.00 - 220.00	-	80.00 - 80.00	500.00 - 550.00	-	-	-	-
නිකවැරටිය	200.00 - 240.00	330.00 - 350.00	180.00 - 230.00	-	70.00 - 85.00	480.00 - 550.00	350.00 - 450.00	-	-	-
දඹුල්ල	160.00 - 180.00	360.00 - 380.00	160.00 - 180.00	-	75.00 - 76.00	650.00 - 700.00	550.00 - 580.00	280.00 - 300.00	100.00 - 130.00	200.00 - 250.00
අනුරාධපුරය	200.00 - 240.00	350.00 - 400.00	180.00 - 220.00	30.00 - 38.00	48.00 - 56.00	750.00 - 850.00	580.00 - 650.00	400.00 - 450.00	-	-
තඹුන්තේගම	150.00 - 200.00	350.00 - 400.00	160.00 - 200.00	-	34.00 - 40.00	500.00 - 600.00	400.00 - 450.00	-	-	-
පොළොන්නරුව	250.00 - 250.00	400.00 - 450.00	200.00 - 200.00	50.00 - 57.00	80.00 - 90.00	600.00 - 600.00	550.00 - 550.00	500.00 - 500.00	-	-
කළුතර	160.00 - 220.00	320.00 - 380.00	170.00 - 200.00	38.00 - 40.00	46.00 - 50.00	580.00 - 620.00	450.00 - 480.00	360.00 - 380.00	-	-
බදුල්ල	-	-	-	-	-	-	-	-	-	-
කැප්පෙට්පොළ	160.00 - 170.00	300.00 - 320.00	150.00 - 160.00	42.00 - 43.00	60.00 - 65.00	550.00 - 560.00	400.00 - 450.00	250.00 - 300.00	-	-
මොණරාගල	120.00 - 140.00	280.00 - 320.00	100.00 - 120.00	23.00 - 25.00	30.00 - 33.00	860.00 - 900.00	720.00 - 750.00	620.00 - 650.00	-	-
කෑගල්ල	180.00 - 200.00	300.00 - 350.00	170.00 - 200.00	40.00 - 50.00	60.00 - 70.00	550.00 - 600.00	400.00 - 450.00	150.00 - 160.00	-	-
අම්පාර	170.00 - 180.00	300.00 - 300.00	130.00 - 140.00	37.00 - 37.00	50.00 - 50.00	530.00 - 550.00	-	-	-	-
දෙහිඅත්තකණ්ඩිය	200.00 - 230.00	380.00 - 380.00	180.00 - 200.00	-	45.00 - 56.00	600.00 - 750.00	480.00 - 550.00	300.00 - 400.00	-	-
නුවරඑළිය	170.00 - 180.00	320.00 - 340.00	160.00 - 170.00	44.00 - 46.00	64.00 - 66.00	580.00 - 600.00	400.00 - 420.00	280.00 - 300.00	-	-
නුවර	200.00 - 220.00	340.00 - 350.00	180.00 - 200.00	33.00 - 35.00	55.00 - 65.00	650.00 - 675.00	400.00 - 450.00	250.00 - 300.00	-	-
පුත්තලම	120.00 - 160.00	350.00 - 360.00	120.00 - 160.00	24.00 - 28.00	-	520.00 - 550.00	280.00 - 350.00	180.00 - 220.00	-	90.00 - 100.00
රත්නපුරය	110.00 - 150.00	250.00 - 350.00	100.00 - 130.00	32.00 - 33.00	46.00 - 58.00	560.00 - 670.00	400.00 - 480.00	320.00 - 380.00	-	-
හම්බන්තොට	-	-	-	-	-	-	-	-	-	-
මාතර	160.00 - 190.00	300.00 - 320.00	130.00 - 150.00	26.00 - 28.00	37.00 - 39.00	650.00 - 700.00	580.00 - 620.00	300.00 - 350.00	-	-
ගාල්ල	-	-	-	-	-	-	-	-	-	-
තිස්සමහාරාමය	160.00 - 180.00	300.00 - 320.00	140.00 - 150.00	-	-	550.00 - 580.00	430.00 - 450.00	340.00 - 360.00	-	-
මීගොඩ	160.00 - 200.00	320.00 - 360.00	160.00 - 200.00	47.00 - 56.00	50.00 - 60.00	650.00 - 680.00	490.00 - 520.00	380.00 - 400.00	-	-
ඇඹිලිපිටිය	90.00 - 110.00	240.00 - 280.00	100.00 - 120.00	20.00 - 30.00	30.00 - 40.00	380.00 - 450.00	300.00 - 350.00	200.00 - 280.00	-	-
යාපනය	-	-	-	-	-	420.00 - 440.00	330.00 - 350.00	240.00 - 260.00	-	-
වවුනියාව	150.00 - 170.00	300.00 - 340.00	150.00 - 170.00	42.00 - 45.00	35.00 - 37.00	500.00 - 600.00	400.00 - 450.00	300.00 - 350.00	-	-
මන්නාරම	150.00 - 180.00	350.00 - 350.00	180.00 - 200.00	38.00 - 42.00	40.00 - 43.00	550.00 - 600.00	480.00 - 500.00	380.00 - 400.00	-	-
කිලිනොච්චිය	140.00 - 160.00	300.00 - 330.00	140.00 - 160.00	34.00 - 36.00	39.00 - 40.00	450.00 - 480.00	350.00 - 380.00	280.00 - 320.00	-	-
මුලතිව්	160.00 - 180.00	340.00 - 380.00	150.00 - 170.00	30.00 - 32.00	32.00 - 37.00	600.00 - 650.00	450.00 - 500.00	350.00 - 400.00	-	120.00 - 140.00
මඩකලපුව	150.00 - 160.00	350.00 - 350.00	150.00 - 150.00	38.00 - 38.00	36.00 - 36.00	400.00 - 400.00	340.00 - 350.00	250.00 - 300.00	-	-
ත්‍රිකුණාමලය	180.00 - 200.00	420.00 - 440.00	160.00 - 170.00	-	-	660.00 - 700.00	500.00 - 550.00	400.00 - 420.00	-	-
වේයන්ගොඩ	160.00 - 180.00	300.00 - 320.00	140.00 - 160.00	33.00 - 36.00	60.00 - 64.00	600.00 - 700.00	490.00 - 550.00	380.00 - 420.00	-	-
ගලෙන්බිඳුණුවාව	150.00 - 190.00	380.00 - 420.00	130.00 - 160.00	-	-	560.00 - 620.00	500.00 - 540.00	440.00 - 460.00	-	-
බණ්ඩාරවෙල	170.00 - 200.00	300.00 - 330.00	160.00 - 180.00	30.00 - 32.00	46.00 - 50.00	520.00 - 550.00	450.00 - 500.00	340.00 - 400.00	-	-
මාතලේ	200.00 - 240.00	380.00 - 460.00	180.00 - 240.00	35.00 - 40.00	55.00 - 65.00	480.00 - 560.00	360.00 - 440.00	250.00 - 280.00	-	-

වගු අංක 08 (ඉතිරිය.)

ප්‍රදේශ	අඹ වර්ග		අනෙකුත් පළතුරු වර්ග									
	විලාඩ	කොහු	පැපොල් (කි. රු.)	වැල් දොඩම්	දිවුල්	දොඩම්	අලිගැටපේර	බෙලි	මීදි (කි. රු.)	තැඹිලි		
කොළඹ	-	-	350.00 - 500.00	90.00 - 150.00	80.00 - 160.00	40.00 - 100.00	270.00 - 400.00	60.00 - 130.00	2200.00 - 3000.00	180.00 - 250.00		
ගම්පහ	-	-	340.00 - 350.00	-	100.00 - 120.00	100.00 - 120.00	-	92.00 - 100.00	2300.00 - 2300.00	140.00 - 160.00		
කුරුණෑගල	-	-	350.00 - 380.00	-	120.00 - 140.00	80.00 - 100.00	-	67.00 - 84.00	2500.00 - 2500.00	160.00 - 170.00		
නිකවැරටිය	-	-	300.00 - 350.00	40.00 - 60.00	-	100.00 - 130.00	400.00 - 420.00	-	2300.00 - 2500.00	150.00 - 200.00		
දඹුල්ල	150.00 - 180.00	60.00 - 80.00	320.00 - 360.00	70.00 - 80.00	70.00 - 80.00	80.00 - 100.00	250.00 - 350.00	80.00 - 100.00	2800.00 - 3000.00	180.00 - 200.00		
අනුරාධපුරය	-	-	300.00 - 350.00	-	80.00 - 120.00	100.00 - 120.00	-	70.00 - 100.00	2500.00 - 2600.00	180.00 - 200.00		
තඹුන්තේගම	-	-	300.00 - 350.00	85.00 - 90.00	-	-	-	-	-	180.00 - 220.00		
පොළොන්නරුව	-	-	400.00 - 450.00	80.00 - 80.00	80.00 - 100.00	50.00 - 50.00	-	-	2500.00 - 2500.00	180.00 - 200.00		
කළුතර	-	-	360.00 - 450.00	-	84.00 - 100.00	-	-	80.00 - 100.00	2500.00 - 2800.00	170.00 - 200.00		
බදුල්ල	-	-	-	-	-	-	-	-	-	-		
කැප්පෙට්පොළ	-	-	350.00 - 360.00	-	70.00 - 80.00	60.00 - 65.00	-	-	2300.00 - 2500.00	180.00 - 220.00		
මොණරාගල	-	-	280.00 - 350.00	-	80.00 - 100.00	40.00 - 60.00	-	60.00 - 70.00	2500.00 - 2700.00	160.00 - 170.00		
කෑගල්ල	-	-	450.00 - 480.00	-	120.00 - 130.00	-	-	62.00 - 70.00	2400.00 - 2500.00	150.00 - 170.00		
අම්පාර	-	-	350.00 - 380.00	60.00 - 65.00	-	-	-	-	2200.00 - 2300.00	170.00 - 180.00		
දෙහිඅත්තකණ්ඩිය	-	-	300.00 - 400.00	-	40.00 - 60.00	50.00 - 80.00	-	80.00 - 80.00	2800.00 - 2800.00	120.00 - 150.00		
නුවරඑළිය	-	-	360.00 - 380.00	90.00 - 100.00	70.00 - 80.00	65.00 - 68.00	-	-	2400.00 - 2500.00	200.00 - 220.00		
නුවර	-	-	320.00 - 340.00	100.00 - 120.00	90.00 - 100.00	40.00 - 50.00	250.00 - 300.00	60.00 - 70.00	2400.00 - 2500.00	180.00 - 200.00		
පුත්තලම	-	-	320.00 - 360.00	55.00 - 60.00	-	30.00 - 40.00	-	-	2400.00 - 2600.00	150.00 - 150.00		
හම්බන්තොට	-	-	-	-	-	-	-	-	-	-		
රත්නපුරය	-	-	300.00 - 360.00	-	80.00 - 120.00	-	-	60.00 - 100.00	2000.00 - 2400.00	120.00 - 150.00		
මාතර	-	-	300.00 - 320.00	100.00 - 120.00	80.00 - 90.00	80.00 - 120.00	260.00 - 280.00	60.00 - 70.00	2500.00 - 2600.00	150.00 - 180.00		
ගාල්ල	-	-	-	-	-	-	-	-	-	-		
තිස්සමහාරාමය	-	-	350.00 - 380.00	-	80.00 - 84.00	-	-	76.00 - 80.00	-	150.00 - 160.00		
මීගොඩ	-	-	300.00 - 350.00	80.00 - 90.00	90.00 - 90.00	50.00 - 70.00	-	42.00 - 60.00	2200.00 - 2800.00	150.00 - 160.00		
ඇඹිලිපිටිය	-	-	280.00 - 330.00	-	120.00 - 140.00	60.00 - 90.00	-	-	2580.00 - 2650.00	160.00 - 180.00		
යාපනය	-	-	290.00 - 300.00	90.00 - 100.00	100.00 - 100.00	50.00 - 60.00	-	-	2500.00 - 2700.00	200.00 - 220.00		
වවුනියාව	-	-	300.00 - 340.00	-	50.00 - 60.00	-	-	-	2300.00 - 2400.00	240.00 - 260.00		
මන්නාරම	-	-	280.00 - 300.00	70.00 - 80.00	68.00 - 70.00	35.00 - 45.00	280.00 - 330.00	-	2500.00 - 2600.00	160.00 - 180.00		
කිලිනොච්චිය	-	-	280.00 - 320.00	-	60.00 - 70.00	30.00 - 40.00	-	-	2800.00 - 2900.00	180.00 - 220.00		
මුලතිව්	-	-	300.00 - 340.00	50.00 - 55.00	50.00 - 55.00	-	-	-	2600.00 - 2650.00	160.00 - 180.00		
මඩකලපුව	-	-	300.00 - 300.00	35.00 - 40.00	50.00 - 50.00	60.00 - 60.00	-	-	2000.00 - 2000.00	200.00 - 200.00		
ත්‍රිකුණාමලය	-	-	300.00 - 350.00	55.00 - 60.00	90.00 - 100.00	-	-	-	2400.00 - 2500.00	200.00 - 220.00		
වේයන්ගොඩ	-	-	320.00 - 340.00	92.00 - 100.00	50.00 - 60.00	55.00 - 60.00	-	35.00 - 40.00	2300.00 - 2400.00	120.00 - 150.00		
ගලෙන්බිඳුණුවැව	-	-	280.00 - 320.00	-	-	-	-	-	2450.00 - 2600.00	170.00 - 200.00		
බණ්ඩාරවෙල	60.00 - 60.00	-	350.00 - 380.00	110.00 - 130.00	60.00 - 80.00	40.00 - 50.00	-	60.00 - 70.00	2600.00 - 2800.00	160.00 - 180.00		
මාතලේ	-	-	400.00 - 460.00	-	80.00 - 100.00	90.00 - 100.00	-	50.00 - 60.00	2500.00 - 2600.00	150.00 - 160.00		

**වග අංක 09: සලකා බලන නොග වෙළඳපොලවල මාළු හා බිත්තර මිල ගණන්**

සති අංක 10: 06 - 12 මාර්තු 2026

ප්‍රදේශ	මාළු වර්ග (කිලෝවකට රුපියල්)					
	සාලයා	හුරුල්ලා	බලයා	කෙලවල්ලා	තෝරා	පරවි
කොළඹ	300.00 - 400.00	700.00 - 1000.00	600.00 - 900.00	1000.00 - 1300.00	2200.00 - 2400.00	900.00 - 1200.00
නුවර	450.00 - 500.00	1000.00 - 1050.00	850.00 - 1000.00	1300.00 - 1500.00	2600.00 - 2800.00	1100.00 - 1300.00
කළුතර	400.00 - 400.00	850.00 - 900.00	900.00 - 950.00	1200.00 - 1400.00	-	1300.00 - 1400.00
පුත්තලම	350.00 - 450.00	950.00 - 1000.00	800.00 - 900.00	1200.00 - 1350.00	2200.00 - 2400.00	800.00 - 1250.00
මාතර	380.00 - 420.00	900.00 - 980.00	950.00 - 1000.00	1300.00 - 1400.00	-	-
හම්බන්තොට	-	-	-	-	-	-
ගාල්ල	-	-	-	-	-	-
මඩකලපුව	250.00 - 250.00	-	800.00 - 900.00	1000.00 - 1000.00	-	1000.00 - 1000.00
ත්‍රිකුණාමලය	-	-	-	-	-	-
මන්නාරම	450.00 - 500.00	-	950.00 - 1000.00	-	-	1200.00 - 1250.00

ප්‍රදේශ	මාළු වර්ග (කිලෝවකට රුපියල්)				බිත්තර (බිත්තරයකට රුපියල්)	
	මෝරා	ඉස්සා	කලපත්	තෙප්පිලි	දුඹුරු	සුදු
කොළඹ	1200.00 - 1400.00	1600.00 - 2300.00	1600.00 - 2200.00	-	35.00 - 36.00	33.00 - 34.00
නුවර	1400.00 - 1500.00	2000.00 - 2300.00	2300.00 - 2400.00	-	33.00 - 34.00	32.00 - 33.00
කළුතර	1000.00 - 1200.00	-	1700.00 - 1800.00	-	-	-
පුත්තලම	1250.00 - 1400.00	1450.00 - 1600.00	1900.00 - 2200.00	-	36.00 - 36.00	34.00 - 35.00
මාතර	1000.00 - 1100.00	-	1900.00 - 2000.00	-	35.00 - 36.00	33.00 - 34.00
හම්බන්තොට	-	-	-	-	-	-
ගාල්ල	-	-	-	-	-	-
මඩකලපුව	-	1300.00 - 1400.00	1500.00 - 1600.00	-	38.00 - 38.00	36.00 - 36.00
ත්‍රිකුණාමලය	-	-	-	-	-	-
මන්නාරම	1550.00 - 1600.00	1350.00 - 1400.00	-	-	36.00 - 37.00	33.00 - 34.00

**වග අංක 10: සලකා බලන නොග වෙළඳපොලවල කරවල මිල ගණන් (කිලෝ 50කට රුපියල්)**

සති අංක 10: 06 - 12 මාර්තු 2026

ප්‍රදේශ	දේශීය කරවල වර්ග					
	හාල්මැස්සා	කට්ටාවා	තෝරා	මෝරා	බලයා	අගුළුවා
කොළඹ	55000 - 72500	80000 - 90000	120000 - 155000	115000 - 135000	60000 - 70000	90000 - 97500
නුවර	72500 - 75000	107500 - 110000	-	130000 - 132500	75000 - 80000	-
මඩකලපුව	40000 - 40000	90000 - 90000	-	-	75000 - 75000	-
ත්‍රිකුණාමලය	-	-	-	-	-	-
මන්නාරම	-	90500 - 110000	-	120000 - 122500	72500 - 75000	77500 - 80000

ප්‍රදේශ	දේශීය කරවල වර්ග			ආනයනික කරවල වර්ග		
	මඩුවා	කොඩුවා	සාලයා	හාල්මැස්සා	කට්ටාවා	තෝරා
කොළඹ	60000 - 90000	-	35000 - 45000	45000 - 57500	85000 - 95000	135000 - 142500
නුවර	-	-	45000 - 47500	57500 - 60000	90000 - 92500	-
මඩකලපුව	-	-	-	50000 - 50000	-	-
ත්‍රිකුණාමලය	-	-	-	-	-	-
මන්නාරම	80000 - 82500	-	-	62000 - 65250	-	-

ප්‍රදේශ	ආනයනික කරවල වර්ග					
	මෝරා	බලයා	අගුළුවා	මඩුවා	කොඩුවා	සාලයා
කොළඹ	115000 - 130000	-	90000 - 95000	55000 - 62500	-	-
නුවර	-	-	-	-	-	-
මඩකලපුව	-	-	-	-	-	-
ත්‍රිකුණාමලය	-	-	-	-	-	-
මන්නාරම	-	-	-	-	-	-

**වග අංක 11: සලකා බලන සිල්ලර වෙළඳපොලවල මාළු හා බිත්තර මිල ගණන් (කි. රු./බි. රු.)**

සති අංක 10: 06 - 12 මාර්තු 2026

ප්‍රදේශ	මාළු වර්ග								බිත්තර වර්ග											
	සාලයා		හුරුල්ලා		බලයා		කෙලවල්ලා		තෝරා	පරවි	මෝරා	තලපත්		දුඹුරු		සුදු				
කොළඹ	500.00	700.00	900.00	1600.00	800.00	1600.00	1600.00	2800.00	3000.00	4400.00	1500.00	2600.00	1600.00	2000.00	2500.00	3200.00	36.00	38.00	34.00	37.00
ගම්පහ	540.00	600.00	-	-	-	-	2000.00	2000.00	-	-	2000.00	2000.00	-	-	2700.00	2700.00	38.00	40.00	33.00	36.00
කුරුණෑගල	580.00	600.00	-	-	-	-	2000.00	2100.00	-	-	1800.00	1900.00	-	-	2600.00	2700.00	36.00	38.00	35.00	37.00
නිකවැරටිය	700.00	850.00	1200.00	1350.00	900.00	1050.00	2000.00	2400.00	-	-	1200.00	1300.00	-	-	2600.00	2700.00	34.00	37.00	34.00	37.00
දඹුල්ල	650.00	700.00	1200.00	1300.00	1000.00	1100.00	2200.00	2300.00	2800.00	2800.00	1800.00	2000.00	2000.00	2200.00	2600.00	2800.00	37.00	38.00	35.00	36.00
අනුරාධපුරය	600.00	700.00	1200.00	1300.00	1000.00	1200.00	2000.00	2200.00	-	-	1400.00	1600.00	-	-	2600.00	2800.00	35.00	36.00	34.00	35.00
තඹින්නේගම	-	-	-	-	-	-	-	-	-	-	-	-	-	-	-	-	34.00	37.00	34.00	36.00
පොළොන්නරුව	600.00	600.00	1200.00	1200.00	1500.00	1500.00	2000.00	2000.00	2700.00	2700.00	2000.00	2000.00	1600.00	1600.00	2600.00	2600.00	36.00	36.00	35.00	35.00
කළුතර	600.00	600.00	1000.00	1200.00	1500.00	1800.00	2400.00	2600.00	3000.00	3000.00	2300.00	2400.00	1800.00	2000.00	2400.00	2800.00	-	-	35.00	37.00
බදුල්ල	-	-	-	-	-	-	-	-	-	-	-	-	-	-	-	-	-	-	-	-
කැප්පෙට්පොළ	660.00	660.00	1100.00	1200.00	1100.00	1200.00	2300.00	2300.00	-	-	1400.00	1500.00	1600.00	1700.00	2500.00	2600.00	38.00	39.00	36.00	37.00
මොණරාගල	600.00	650.00	1200.00	1300.00	1100.00	1200.00	2200.00	2400.00	3000.00	3200.00	-	-	-	-	3000.00	3200.00	37.00	38.00	34.00	35.00
කෑගල්ල	800.00	900.00	1300.00	1350.00	1200.00	1250.00	2400.00	2400.00	-	-	1150.00	1200.00	1800.00	1800.00	2800.00	2800.00	38.00	38.00	36.00	36.00
අම්පාර	600.00	600.00	1200.00	1300.00	1600.00	1800.00	2400.00	2600.00	-	-	1400.00	1600.00	-	-	2600.00	2800.00	-	-	34.00	36.00
දෙහිඅත්තකණ්ඩිය	500.00	600.00	1000.00	1100.00	-	-	2400.00	2400.00	2600.00	2600.00	-	-	1700.00	2000.00	2400.00	2400.00	35.00	35.00	34.00	34.00
නුවරඑළිය	650.00	660.00	-	-	1400.00	1500.00	2000.00	2200.00	-	-	1600.00	1700.00	1700.00	1800.00	2400.00	2500.00	38.00	39.00	37.00	38.00
නුවර	600.00	640.00	1150.00	1200.00	1200.00	1400.00	2000.00	2100.00	3300.00	3400.00	1700.00	1800.00	1700.00	1800.00	2600.00	2700.00	36.00	37.00	34.00	35.00
පුත්තලම	500.00	600.00	1000.00	1100.00	1000.00	1200.00	1600.00	1800.00	2600.00	3000.00	1500.00	1800.00	1700.00	2000.00	2400.00	2450.00	36.00	37.00	35.00	37.00
හම්බන්තොට	-	-	-	-	-	-	-	-	-	-	-	-	-	-	-	-	-	-	-	-
රත්නපුරය	500.00	600.00	1200.00	1400.00	1200.00	1400.00	2000.00	2200.00	3300.00	3600.00	2300.00	2400.00	1600.00	1800.00	2400.00	2600.00	36.00	37.00	34.00	35.00
මාතර	550.00	600.00	1100.00	1200.00	1550.00	1700.00	2000.00	2200.00	-	-	-	-	1600.00	1800.00	2500.00	2700.00	37.00	38.00	34.00	36.00
ගාල්ල	-	-	-	-	-	-	-	-	-	-	-	-	-	-	-	-	-	-	-	-
තිස්සමහාරාමය	600.00	600.00	-	-	950.00	1000.00	-	-	-	-	-	-	-	-	2400.00	2500.00	-	-	34.00	35.00
මීගොඩ	600.00	700.00	1100.00	1200.00	900.00	900.00	2600.00	2800.00	-	-	1300.00	1300.00	-	-	3100.00	3200.00	36.00	37.00	33.00	36.00
ඇඹිලිපිටිය	600.00	700.00	1250.00	1300.00	1300.00	1400.00	2000.00	2200.00	2800.00	2850.00	1800.00	1850.00	1600.00	1700.00	2800.00	2850.00	35.00	36.00	33.00	36.00
යාපනය	600.00	700.00	1250.00	1300.00	1200.00	1300.00	-	-	3400.00	3500.00	1400.00	1600.00	2200.00	2500.00	-	-	35.00	35.00	33.00	33.00
වවුනියාව	600.00	750.00	1000.00	1200.00	1200.00	1300.00	2400.00	2500.00	3000.00	3200.00	1600.00	1700.00	2400.00	2500.00	2400.00	2500.00	37.00	39.00	35.00	37.00
මන්නාරම	550.00	600.00	-	-	1150.00	1200.00	-	-	-	-	1850.00	1950.00	-	-	-	-	38.00	39.00	36.00	37.00
කිලිනොච්චිය	450.00	500.00	850.00	900.00	1000.00	1100.00	-	-	-	-	1400.00	1500.00	2200.00	2400.00	-	-	37.00	38.00	35.00	36.00
මුලතිව්	500.00	600.00	900.00	1000.00	1250.00	1300.00	1900.00	2000.00	-	-	1650.00	1750.00	2200.00	2300.00	-	-	37.00	40.00	34.00	36.00
මඩකලපුව	600.00	600.00	-	-	1600.00	1600.00	2000.00	2200.00	-	-	2000.00	2000.00	1400.00	1400.00	-	-	40.00	40.00	38.00	38.00
ත්‍රිකුණාමලය	500.00	550.00	1100.00	1150.00	1200.00	1250.00	2200.00	2250.00	-	-	1650.00	1700.00	2000.00	2100.00	-	-	38.00	40.00	35.00	36.00
වේයන්ගොඩ	550.00	600.00	1000.00	1000.00	1600.00	1600.00	2000.00	2300.00	2800.00	2800.00	2200.00	2400.00	1600.00	1600.00	2400.00	2500.00	35.00	38.00	32.00	36.00
ගලෙන්බිඳුණුවුව	600.00	700.00	1400.00	1500.00	1100.00	1300.00	2150.00	2700.00	-	-	1500.00	1700.00	2000.00	2200.00	2900.00	3000.00	35.00	38.00	35.00	38.00
බණ්ඩාරවෙල	400.00	450.00	-	-	1600.00	1700.00	2200.00	2250.00	-	-	1800.00	1900.00	1600.00	1650.00	2600.00	2700.00	38.00	40.00	36.00	37.00
මාතලේ	700.00	800.00	1300.00	1400.00	1100.00	1200.00	2500.00	2600.00	2800.00	3000.00	1700.00	1800.00	1700.00	1800.00	2700.00	2800.00	38.00	39.00	36.00	37.00

**වග අංක 12: සලකා බලන සිල්ලර වෙළඳපොලවල කරවල මිල ගණන් (කිලෝවකට රුපියල්)**

සති අංක 10: 06 - 12 මාර්තු 2026

ප්‍රදේශ	කරවල වර්ග													
	හාල්මැස්සා(ආනයනික)		කට්ටාවා		තෝරා		මෝරා		බලයා		අගුළුවා		සාලයා	
කොළඹ	1200.00	1400.00	2300.00	2800.00	3000.00	3400.00	2600.00	3200.00	1800.00	2400.00	2000.00	2800.00	1000.00	1200.00
ගම්පහ	1300.00	1400.00	3000.00	3000.00	-	-	-	-	-	-	2300.00	2400.00	-	-
කුරුණෑගල	1250.00	1400.00	-	-	-	-	2800.00	2900.00	-	-	2000.00	2200.00	-	-
නිකවැරටිය	1200.00	1400.00	2200.00	2400.00	-	-	-	-	1500.00	1800.00	2400.00	2600.00	900.00	1200.00
දඹුල්ල	1100.00	1200.00	2300.00	2400.00	-	-	2800.00	2900.00	1500.00	1600.00	2200.00	2300.00	-	-
අනුරාධපුරය	1120.00	1400.00	2400.00	2600.00	-	-	2800.00	3000.00	1800.00	2000.00	2200.00	2600.00	800.00	1000.00
තඹින්නේගම	1200.00	1350.00	2200.00	2400.00	-	-	3000.00	3200.00	1400.00	1800.00	1650.00	2200.00	950.00	1000.00
පොළොන්නරුව	1100.00	1300.00	2200.00	2200.00	-	-	-	-	1400.00	1600.00	-	-	-	-
කළුතර	1200.00	1400.00	2200.00	2600.00	-	-	2800.00	3000.00	1400.00	1800.00	2360.00	2500.00	1000.00	1000.00
බදුල්ල	-	-	-	-	-	-	-	-	-	-	-	-	-	-
කැපේටිපොළ	1200.00	1300.00	2400.00	2400.00	3200.00	3300.00	2800.00	3000.00	1600.00	1700.00	1600.00	1700.00	1200.00	1250.00
මොණරාගල	1350.00	1400.00	2400.00	2600.00	-	-	2600.00	3000.00	1800.00	2000.00	2400.00	2500.00	800.00	1000.00
කෑගල්ල	1120.00	1200.00	2600.00	2600.00	3600.00	3600.00	-	-	1750.00	1800.00	-	-	-	-
අම්පාර	-	-	2400.00	2600.00	-	-	2600.00	2600.00	1800.00	2000.00	1300.00	1400.00	-	-
දෙහිඅත්තකණ්ඩිය	1200.00	1400.00	2200.00	2200.00	-	-	2400.00	2800.00	1600.00	2000.00	1600.00	1800.00	-	-
නුවරඑළිය	1250.00	1300.00	2500.00	2600.00	3400.00	3450.00	2850.00	2900.00	1650.00	1750.00	1650.00	1700.00	1250.00	1300.00
නුවර	1200.00	1400.00	2700.00	2800.00	3400.00	3500.00	3000.00	3100.00	2000.00	2100.00	2400.00	2500.00	1100.00	1200.00
පුත්තලම	1350.00	1450.00	1800.00	2000.00	3000.00	3200.00	3000.00	3200.00	1600.00	1700.00	1350.00	1500.00	750.00	800.00
හම්බන්තොට	-	-	-	-	-	-	-	-	-	-	-	-	-	-
රත්නපුරය	1060.00	1140.00	2200.00	2400.00	-	-	2800.00	3100.00	1920.00	2320.00	2400.00	2520.00	800.00	960.00
මාතර	1300.00	1400.00	2200.00	2400.00	3200.00	3250.00	2800.00	3000.00	1600.00	2000.00	2200.00	2250.00	-	-
ගාල්ල	-	-	-	-	-	-	-	-	-	-	-	-	-	-
තිස්සමහාරාමය	1200.00	1400.00	-	-	-	-	2500.00	2600.00	1750.00	1800.00	2400.00	2500.00	-	-
මීගොඩ	1120.00	1400.00	2000.00	2200.00	-	-	2800.00	3000.00	1700.00	2000.00	2200.00	2400.00	1000.00	1200.00
ඇඹිලිපිටිය	1200.00	1400.00	2600.00	2800.00	-	-	2800.00	3000.00	2000.00	2200.00	2600.00	2800.00	1050.00	1200.00
යාපනය	1300.00	1400.00	2000.00	2200.00	-	-	2300.00	2400.00	1400.00	1400.00	1000.00	1200.00	800.00	1200.00
වවුනියාව	-	-	2100.00	2200.00	-	-	-	-	1400.00	1500.00	1100.00	1200.00	-	-
මන්නාරම	-	-	2800.00	2800.00	-	-	2800.00	3000.00	1800.00	2000.00	1950.00	1950.00	-	-
කිලිනොච්චිය	1300.00	1400.00	2500.00	2600.00	-	-	2400.00	2500.00	1300.00	1400.00	1000.00	1100.00	950.00	1000.00
මුලතිව්	1450.00	1550.00	2400.00	2500.00	-	-	2400.00	2500.00	1400.00	1500.00	900.00	1000.00	800.00	900.00
මඩකලපුව	1200.00	1250.00	2300.00	2300.00	-	-	-	-	2000.00	2000.00	-	-	-	-
ත්‍රිකුණාමලය	1400.00	1450.00	2300.00	2350.00	-	-	-	-	1350.00	1400.00	1250.00	1300.00	700.00	750.00
වේයන්ගොඩ	1200.00	1400.00	2200.00	2400.00	-	-	2700.00	2800.00	1800.00	2000.00	2200.00	2200.00	1120.00	1200.00
ගලෙන්බිඳුණුවැව	1200.00	1600.00	2700.00	2850.00	3400.00	3500.00	2900.00	3200.00	1900.00	2100.00	2700.00	2900.00	900.00	1100.00
බණ්ඩාරවෙල	1200.00	1300.00	2000.00	2200.00	-	-	2800.00	3000.00	1800.00	1900.00	2000.00	2200.00	1000.00	1100.00
මාතලේ	1200.00	1300.00	2600.00	2800.00	-	-	2800.00	3000.00	1500.00	1600.00	1800.00	2000.00	800.00	900.00

**වගු අංක 13: සලකා බලන පිල්ලර වෙළඳපොලවල මස් මිල ගණන් (කිලෝවකට රුපියල්)**

සති අංක 10: 06 - 12 මාර්තු 2026

ප්‍රදේශ	හරක් මස්	කුකුල් මස්		එළ මස්	ඌරු මස්
		බ්‍රොයිලර්	කරි		
කොළඹ	2900.00 - 3000.00	1340.00 - 1450.00	1250.00 - 1350.00	3800.00 - 4400.00	2700.00 - 2900.00
ගම්පහ	-	1300.00 - 1350.00	1400.00 - 1400.00	-	2600.00 - 2600.00
කුරුණෑගල	2600.00 - 2600.00	1320.00 - 1380.00	1350.00 - 1350.00	-	2500.00 - 2500.00
නිකවැරටිය	2500.00 - 2700.00	1280.00 - 1380.00	-	-	-
දඹුල්ල	-	1350.00 - 1380.00	1350.00 - 1400.00	-	2600.00 - 2700.00
අනුරාධපුරය	2500.00 - 2600.00	1250.00 - 1350.00	1400.00 - 1450.00	-	2600.00 - 2700.00
තඹිත්තේගම	-	1080.00 - 1250.00	-	-	2400.00 - 2600.00
පොළොන්නරුව	2500.00 - 2500.00	1400.00 - 1450.00	1500.00 - 1550.00	4000.00 - 4000.00	3100.00 - 3100.00
කළුතර	2800.00 - 3000.00	1350.00 - 1400.00	1300.00 - 1400.00	-	2600.00 - 2700.00
බදුල්ල	-	-	-	-	-
කැප්පේටිපොළ	2400.00 - 2400.00	1280.00 - 1300.00	1350.00 - 1400.00	3200.00 - 3200.00	-
මොණරාගල	2600.00 - 2600.00	1320.00 - 1450.00	1550.00 - 1600.00	-	3000.00 - 3200.00
කෑගල්ල	2600.00 - 2600.00	1250.00 - 1260.00	1150.00 - 1150.00	3600.00 - 3600.00	2600.00 - 2600.00
අම්පාර	2400.00 - 2500.00	1300.00 - 1400.00	-	-	2800.00 - 2900.00
දෙහිඅත්තකණ්ඩිය	-	1350.00 - 1400.00	-	-	2550.00 - 2700.00
නුවරඑළිය	2300.00 - 2400.00	1350.00 - 1380.00	1450.00 - 1460.00	3800.00 - 3900.00	2800.00 - 2900.00
නුවර	2500.00 - 2600.00	1230.00 - 1250.00	1280.00 - 1300.00	3600.00 - 3700.00	2800.00 - 2900.00
පුත්තලම	2500.00 - 2500.00	1400.00 - 1450.00	1600.00 - 1700.00	4500.00 - 4500.00	-
හම්බන්තොට	-	-	-	-	-
රත්නපුරය	2700.00 - 2700.00	1380.00 - 1500.00	1300.00 - 1400.00	3900.00 - 3900.00	2700.00 - 2700.00
මාතර	-	1350.00 - 1450.00	-	-	-
ගාල්ල	-	-	-	-	-
තිස්සමහාරාමය	-	1300.00 - 1400.00	-	-	-
මීගොඩ	-	1380.00 - 1400.00	1400.00 - 1400.00	-	2900.00 - 3000.00
ඇඹිලිපිටිය	2450.00 - 2500.00	1180.00 - 1250.00	1150.00 - 1220.00	3850.00 - 3900.00	2600.00 - 2800.00
යාපනය	2300.00 - 2400.00	1300.00 - 1400.00	1500.00 - 1700.00	3600.00 - 3700.00	-
වවුනියාව	2200.00 - 2400.00	1400.00 - 1500.00	1500.00 - 1600.00	3100.00 - 3200.00	-
මන්නාරම	2200.00 - 2200.00	1400.00 - 1450.00	1600.00 - 1600.00	-	-
කිලිනොච්චිය	2450.00 - 2500.00	1450.00 - 1500.00	1650.00 - 1700.00	3900.00 - 4000.00	-
මුලතිව්	2200.00 - 2200.00	1450.00 - 1450.00	1600.00 - 1650.00	-	-
මඩකලපුව	2200.00 - 2200.00	1450.00 - 1450.00	1600.00 - 1600.00	3900.00 - 4000.00	-
ත්‍රිකුණාමලය	2300.00 - 2400.00	1350.00 - 1400.00	1600.00 - 1650.00	3400.00 - 3500.00	-
වේයන්ගොඩ	2700.00 - 2700.00	1280.00 - 1350.00	-	-	2500.00 - 2600.00
ගලන්බිඳුණුවැව	2600.00 - 2600.00	1270.00 - 1300.00	1400.00 - 1400.00	3600.00 - 3600.00	-
බණ්ඩාරවෙල	2400.00 - 2500.00	1300.00 - 1350.00	-	3700.00 - 3800.00	-
මාතලේ	2500.00 - 2600.00	1300.00 - 1350.00	-	3500.00 - 3600.00	2600.00 - 2700.00

වගු අංක 14: පිටකොටුව නොග වෙළඳපොළෙහි නොග මිල ගණන් (කිලෝවකට රුපියල්)  
සති අංක 10: 06 - 12 මාර්තු 2026

වර්ගය	පරාසය	මිල ගණන් වල සාමාන්‍ය			මිල වෙනස්වීම %		වර්ගය	පරාසය	මිල ගණන් වල සාමාන්‍ය			මිල වෙනස්වීම %			
		මෙම සතිය	පසුගිය සතිය	පසුගිය වසර	පසුගිය සතියට	පසුගිය වසරට			මෙම සතිය	පසුගිය සතිය	පසුගිය වසර	පසුගිය සතියට	පසුගිය වසරට		
<b>සහල්</b>							<b>පොර් (ගෙවීයකට රු.)</b>								
දේශීය							ලොකු	150.00	170.00	160.00	165.00	194.44	-3.03	-17.71	
සමබා 1	240.00	245.00	241.88	241.50	237.86	0.16	1.69	කුඩා	130.00	150.00	140.00	145.00	167.50	-3.45	-16.42
සමබා 2	235.00	238.00	236.50	236.50	231.50	0.00	2.16								
කිරි සමබා	300.00	340.00	320.00	310.00	267.50	3.23	19.63	<b>පළතුරු (ගෙවීයකට රු.)</b>							
නාඩු 1	200.00	205.00	202.78	202.50	226.67	0.14	-10.54	කෙසෙල්							
නාඩු 2	190.00	195.00	193.00	192.50	221.00	0.26	-12.67	ඇඹුල් (කි. රු.)	100.00	140.00	117.27	121.67	95.00	-3.61	23.44
රතු කැකුළු	190.00	200.00	192.78	190.56	217.17	1.17	-11.23	කෝලිකුටු (කි. රු.)	250.00	300.00	275.00	294.17	203.00	-6.52	35.47
සුදු කැකුළු	190.00	200.00	193.00	186.67	222.50	3.39	-13.26	සීනි (කි. රු.)	100.00	150.00	119.09	123.33	114.00	-3.44	4.47
<b>ආනයනික</b>								ආනමාලු	33.00	43.00	36.91	37.50	27.70	-1.58	33.25
සමබා				226.67				ඇමිනුන්	48.00	56.00	52.55	52.83	39.70	-0.54	32.36
නාඩු								පැපොල් (කි. රු.)	250.00	360.00	299.00	344.55	301.25	-13.22	-0.75
රතු කැකුළු								වැල් දොඩම්	50.00	80.00	68.89	82.78	87.78	-16.78	-21.52
සුදු කැකුළු								අන්තායි (ලොකු)	400.00	450.00	431.25	412.50	466.67	4.55	-7.59
<b>චීනයේ මිලිස්</b>								අන්තායි (මධ්‍යම)	320.00	350.00	335.00	317.50	346.67	5.51	-3.37
ආනයනික	850.00	900.00	876.00	890.00	618.33	-1.57	41.67	අන්තායි (කුඩා)	250.00	280.00	266.25	255.00	276.67	4.41	-3.77
<b>එණ</b>								අඹ							
සිතන්			165.00	176.67				බෙට්ටි							
වෙදාලන්								කර්තකොලොම්බන්	270.00	335.00	302.50	335.00	213.13	-9.70	41.94
ආනයනික	200.00	220.00	208.00	213.75	294.29	-2.69	-29.32	විලාඩ්	120.00	160.00	133.33		97.67		36.52
<b>ලොකු එණ</b>								කොහු							
ආනයනික	135.00	150.00	142.00	131.50	105.63	7.98	34.44	<b>වෙනත් පළතුරු</b>							
දේශීය								දිවුල්	66.00	90.00	76.20	65.00	118.75	17.23	-35.83
<b>අර්නාපල්</b>								දොඩම්	25.00	42.00	31.40	36.56	41.88	-14.10	-25.01
වැලිමඩ	250.00	280.00	264.00	247.50	285.83	6.67	-7.64	ඇලිගැටපේර	200.00	335.00	268.64	291.25	191.88	-7.76	40.01
නුවරමළිය	320.00	330.00	324.00	290.00	290.00	11.72	11.72	බෙලි	40.00	60.00	47.50	38.75	17.75	22.58	167.61
ආනයනික	180.00	200.00	193.00	171.11	172.56	12.79	11.85	මිදි (කිලෝවකට රු.)	1500.00	2250.00	1928.57	1920.00	1783.33	0.45	8.14
<b>යාන්‍ය</b>								කැමිලි	150.00	200.00	165.56	174.29	196.25	-5.01	-15.64
මුං ඇට	650.00	780.00	732.00	690.00	665.00	6.09	10.08								
කඩිපි (සුදු)	700.00	800.00	737.50	750.00	675.00	-1.67	9.26	<b>මාළු</b>							
කඩිපි (රතු)	600.00	750.00	692.50	750.00	511.67	-7.67	35.34	සාලයා	300.00	400.00	350.00	450.00	372.50	-22.22	-6.04
රතු පරිප්පු	250.00	265.00	257.14	249.44	259.67	3.09	-0.97	හුරුල්ලා	700.00	1000.00	816.67	866.67	740.00	-5.77	10.36
<b>එළවළු</b>								බලයා	600.00	900.00	733.33	791.67	798.33	-7.37	-8.14
බටර් බෝංචි								කෙලවිල්ලා	1000.00	1300.00	1100.00	1000.00	1090.00	10.00	0.92
කොළ බෝංචි	300.00	400.00	345.00	300.00	375.00	15.00	-8.00	තෝරා	2200.00	2400.00	2266.67	2257.14	1708.33	0.42	32.68
කැරට්	260.00	300.00	286.00	216.00	763.00	32.41	-62.52	පරේ	900.00	1200.00	1000.00	1071.43	1069.17	-6.67	-6.47
ලීක්ස්	150.00	230.00	184.55	182.00	188.00	1.40	-1.84	මෝරා	1200.00	1400.00	1314.29	1257.14		4.55	
බට රුට	50.00	130.00	88.33	94.17	100.77	-6.19	-12.34	ඉස්සා	1600.00	2300.00	1937.50	2583.33	1776.67	-25.00	9.05
තෝකෝල්	120.00	160.00	142.50	113.00	170.91	26.11	-16.62	කලපන්	1600.00	2200.00	1914.29	2185.71	1625.00	-12.42	17.80
රාචු	50.00	80.00	62.50	57.00	107.00	9.65	-41.59	<b>බිත්තර</b>							
ගෝරා	130.00	180.00	155.38	109.17	258.00	42.34	-39.77	දුඹුරු	35.00	36.00	35.33	35.38	32.25	-0.12	9.56
කන්නාලි	60.00	120.00	85.83	100.00	177.00	-14.17	-51.51	සුදු	33.00	34.00	33.50	33.50	29.50	0.00	13.56
බණ්ඩක්කා	70.00	120.00	98.00	72.00	221.00	36.11	-55.66	<b>කරවල</b>							
මමබු	200.00	250.00	224.00	176.36	136.00	27.01	64.71	හාල්මැස්සා	1100.00	1450.00	1278.57	1333.33	841.67	-4.11	51.91
මාළු මිරිස්	200.00	250.00	230.00	275.00	510.00	-16.36	-54.90	හාල්මැස්සා (ආනයනික)	900.00	1150.00	1033.33	940.91	616.67	9.82	67.57
වටටක්කා	120.00	130.00	125.00	92.73	119.00	34.80	5.04	කට්ටා (ආනයනික)	1600.00	1800.00	1714.29	1735.71		-1.23	
පිපික්කා	60.00	80.00	71.00	59.09	154.00	20.15	-53.90	කට්ටා (ආනයනික)	1700.00	1900.00	1812.50	1775.00	1619.17	2.11	11.94
කරවිල	220.00	300.00	262.73	330.00	353.00	-20.39	-25.57	තෝරා	2400.00	3100.00	2700.00	2814.29		-4.06	
පතෝල	120.00	150.00	133.64	141.00	215.00	-5.22	-37.84	තෝරා (ආනයනික)	2700.00	2850.00	2787.50	2785.71		0.06	
මුරුංගා								මෝරා	2300.00	2700.00	2537.50	2507.14	1795.83	1.21	41.30
වැටකොළ	130.00	180.00	155.00	192.00	326.00	-19.27	-52.45	මෝරා (ආනයනික)	2300.00	2600.00	2442.86	2364.29		3.32	
මා කරල්	80.00	150.00	118.33	97.00	268.00	21.99	-55.85	බලයා	1200.00	1400.00	1327.78	1335.71	827.50	-0.59	60.46
අළු කෙසෙල්	130.00	160.00	150.91	149.00	132.00	1.28	14.33	බලයා (ආනයනික)							
අඹු මිරිස්	200.00	300.00	248.00	250.00	620.00	-0.80	-60.00	අඹුළුවා	1800.00	1950.00	1883.33	2021.43		-6.83	
දෙහි	50.00	80.00	64.17	70.00	144.00	-8.33	-55.44	අඹුළුවා (ආනයනික)	1800.00	1900.00	1850.00	1800.00	1468.33	2.78	25.99
<b>දේශීය අල</b>								මඩුවා	1200.00	1800.00	1521.43	1492.86	1263.33	1.91	20.43
බතල	120.00	160.00	142.22	148.89	143.00	-4.48	-0.54	මඩුවා (ආනයනික)	1100.00	1250.00	1175.00	1028.57		14.24	
මඤ්ඤාක්කා	60.00	100.00	78.89	76.36	100.00	3.31	-21.11	තෝරුවා							
<b>කොළ එළවළු (මිලියකට රු.)</b>								තෝරුවා (ආනයනික)							
මුතුණුවැන්න	35.00	50.00	42.50	42.50	42.50	0.00	0.00	සාලයා	700.00	900.00	816.67	742.86	670.00	9.94	21.89
කංකුන්	35.00	50.00	42.50	42.50	42.50	0.00	0.00	සාලයා (ආනයනික)							
ගොටුකොළ (කි.රු.)	260.00	300.00	284.44	230.00	310.00	23.67	-8.24								

සලකා බලන සතිය : සති අංක 10: 06 - 12 මාර්තු 2026  
පසුගිය සතිය : සති අංක 09: 27 පෙබරවාරි - 05 මාර්තු 2026

වගු අංක 15: කොළඹ හා අවට සිල්ලර වෙළඳපලවල මිල ගණන් (කිලෝවකට රුපියල්)

සති අංක 10: 06 - 12 මාර්තු 2026

වර්ගය	පරාසය	මිල ගණන් වල සාමාන්‍ය			මිල වෙනස්වීම		වර්ගය	පරාසය	මිල ගණන් වල සාමාන්‍ය			මිල වෙනස්වීම	
		මෙම සතිය	පසුගිය සතිය	පසුගිය වසර	පසුගිය සතියට	පසුගිය වසරට %			මෙම සතිය	පසුගිය සතිය	පසුගිය වසර	පසුගිය සතියට	පසුගිය වසරට %
<b>සහල්</b>													
දේශීය							<b>පොල් (ගෙඩියකට රු.)</b>						
සමබා 1	255.00 - 280.00	263.00	263.75	251.17	-0.75	4.71	ලොකු	170.00 - 200.00	185.28	187.22	217.17	-1.94	-14.69
සමබා 2	-	-	-	-	-	-	කුඩා	140.00 - 170.00	159.17	161.94	187.11	-2.78	-14.93
කිරි සමබා	350.00 - 380.00	364.69	356.67	293.55	8.02	24.23	<b>පළතුරු (ගෙඩියකට රු.)</b>						
නාඩු 1	220.00 - 240.00	229.25	231.50	242.27	-2.25	-5.38	කෙසෙල්						
නාඩු 2	-	-	-	-	-	-	ඇඹුල් (කි. රු.)	150.00 - 250.00	205.83	214.23	162.80	-8.40	26.43
රතු කැකුළු	200.00 - 220.00	214.50	215.00	261.82	-0.50	-18.07	කෝලිකුටුටු (කි. රු.)	300.00 - 400.00	346.52	371.30	291.30	-24.78	18.96
සුදු කැකුළු	200.00 - 230.00	218.50	220.50	250.26	-2.00	-12.69	සීනි (කි. රු.)	150.00 - 240.00	195.00	198.21	182.92	-3.21	6.61
<b>ආනයනික</b>							ආනමාලු	40.00 - 60.00	47.05	48.25	42.43	-1.20	10.87
සමබා	280.00 - 300.00	286.07	272.50	240.19	13.57	19.10	ඇම්බුන්	60.00 - 80.00	66.36	69.40	56.57	-3.04	17.32
නාඩු	-	-	-	-	-	-	පැපොල් (කි. රු.)	350.00 - 500.00	407.08	440.83	371.36	-33.75	9.62
රතු කැකුළු	-	-	-	-	-	-	වැල් දොඩම්	90.00 - 150.00	125.29	136.79	120.63	-11.49	3.87
සුදු කැකුළු	-	-	-	-	-	-	අන්නාසි (ලොකු)	500.00 - 650.00	581.67	511.25	595.63	70.42	-2.34
<b>චීයළි මිරිස්</b>							අන්නාසි (මධ්‍යම)	400.00 - 500.00	449.58	428.24	454.35	21.35	-1.05
ආනයනික	950.00 - 1200.00	1071.05	1102.50	900.00	-31.45	19.01	අන්නාසි (කුඩා)	300.00 - 400.00	355.00	336.67	360.00	18.33	-1.39
<b>ළඹ</b>							අඹ						
සිනන්	-	-	-	-	-	-	බෙට්ටි	-	-	-	-	-	-
වේදාලන්	-	-	-	-	-	-	කර්තකොලොම්බන්	-	-	400.00	314.00	-	-
ආනයනික	320.00 - 400.00	362.27	384.78	441.43	-22.51	-17.93	විලාඩ්	-	-	-	-	-	-
<b>ලොකු ජෛව</b>							කොහු	-	-	-	-	-	-
ආනයනික	160.00 - 240.00	194.78	193.04	175.48	1.74	11.00	<b>වෙනත් පළතුරු</b>						
දේශීය	-	-	-	-	-	-	දිවුල්	80.00 - 160.00	123.64	106.50	193.94	17.14	-36.25
<b>අර්බුද</b>							දොඩම්	40.00 - 100.00	71.30	80.00	94.45	-8.70	-24.51
වැලිමඩ	340.00 - 400.00	363.33	335.00	-	28.33	-	අලිගැටපේර	270.00 - 400.00	333.33	436.36	296.21	-103.03	12.53
නුවරඑළිය	380.00 - 460.00	409.47	404.00	426.19	5.47	-3.92	බෙලි	60.00 - 130.00	88.00	87.00	60.30	1.00	45.94
ආනයනික	200.00 - 260.00	226.09	201.82	219.51	24.27	3.00	මිදි (කිලෝවකට රු.)	2200.00 - 3000.00	2531.58	2506.25	2152.94	-3.33	17.59
<b>ධාන්‍ය</b>							කැමිලි	180.00 - 250.00	210.95	211.50	263.00	-0.55	-19.79
මුං ඇට	700.00 - 1000.00	898.42	912.63	786.07	-14.21	14.29							
කඩි (සුදු)	880.00 - 1200.00	1025.26	1075.00	851.74	-49.74	20.37	<b>මාළු</b>						
කඩි (රතු)	880.00 - 1100.00	979.00	1004.21	827.20	-25.21	18.35	සාලයා	500.00 - 700.00	572.50	659.33	525.24	-86.83	9.00
රතු පරිප්පු	280.00 - 320.00	300.00	293.33	296.84	6.67	1.06	හුරුල්ලා	900.00 - 1600.00	1174.55	1307.50	1031.43	-132.95	13.88
<b>ජෛව</b>							බලයා	800.00 - 1600.00	1127.78	1608.33	872.22	-480.56	29.30
බටර් බෝංචි	-	-	-	-	-	-	කෙලවල්ලා	1600.00 - 2800.00	2326.67	2378.57	1748.95	-51.90	33.03
කොළ බෝංචි	350.00 - 600.00	474.07	463.81	516.56	10.26	-8.23	තෝරා	3000.00 - 4400.00	3510.00	3690.91	2557.14	-180.91	37.26
කැරට්	320.00 - 480.00	406.67	390.00	816.92	16.67	-50.22	පර්වි	1500.00 - 2600.00	1906.25	2125.00	1676.32	-218.75	13.72
ලීක්ස්	260.00 - 400.00	348.33	341.00	334.19	7.33	4.23	මෝරා	1600.00 - 2000.00	1895.00	2009.09	-	-114.09	-
බීට් රූට්	160.00 - 360.00	272.80	292.38	265.00	-19.58	2.94	ඉස්සා	2600.00 - 3200.00	2857.14	2875.00	2141.18	-17.86	33.44
තෝකෝල්	220.00 - 400.00	305.00	289.55	344.67	15.45	-11.51	තලපත්	2500.00 - 3200.00	2897.14	3053.85	2364.29	-156.70	22.54
රාඳු	100.00 - 280.00	214.40	234.50	243.33	-20.10	-11.89	<b>බිත්තර</b>						
ගෝවා	200.00 - 400.00	302.31	288.57	396.90	13.74	-23.83	දුඹුරු	36.00 - 38.00	36.80	37.20	33.16	-0.40	10.98
කක්කාලි	140.00 - 320.00	227.50	265.50	336.67	-38.00	-32.43	සුදු	34.00 - 37.00	35.36	35.53	31.42	-0.18	12.53
බණ්ඩක්කා	180.00 - 320.00	280.00	236.32	326.88	43.68	-14.34	<b>කරවිල</b>						
වමබඩු	300.00 - 400.00	351.67	341.50	273.13	10.17	28.76	හාල්මැස්සා	1600.00 - 2400.00	2053.85	2244.44	1550.00	-190.60	32.51
මාළු මිරිස්	320.00 - 600.00	448.00	550.56	736.77	-102.56	-39.19	හාල්මැස්සා (ආනයනික)	1200.00 - 1400.00	1305.88	1347.06	1075.00	-41.18	21.48
වට්ටක්කා	160.00 - 280.00	235.38	234.76	244.69	0.62	-3.80	කට්ටාටා	2300.00 - 2800.00	2514.29	2538.46	2320.00	-24.18	8.37
පිපිස්සා	120.00 - 240.00	206.09	206.00	267.42	0.09	-22.93	තෝරා	3000.00 - 3400.00	3260.00	3342.86	-	-82.86	-
කරවිල	300.00 - 600.00	459.05	530.48	504.33	-71.43	-8.98	මෝරා	2600.00 - 3200.00	2977.78	2975.00	2487.50	2.78	19.71
පතෝල	200.00 - 400.00	312.17	312.50	338.33	-0.33	-7.73	බලයා	1800.00 - 2400.00	2092.31	1914.29	1630.00	178.02	28.36
මුරුංගා	-	-	-	-	-	-	අඹුළුවා	2000.00 - 2800.00	2408.33	2381.82	2287.50	26.52	5.28
වැටකොළ	240.00 - 400.00	317.39	320.53	443.75	-3.14	-28.48	මඩුවා	-	-	-	-	-	-
මැ කරල්	180.00 - 320.00	299.05	263.64	444.58	35.41	-32.74	කෝඩුවා	-	-	-	-	-	-
අළු කෙසෙල්	200.00 - 400.00	311.67	305.50	277.74	6.17	12.21	සාලයා	1000.00 - 1200.00	1061.54	986.67	1189.47	74.87	-10.76
අඹු මිරිස්	360.00 - 600.00	535.00	559.00	1351.79	-24.00	-60.42	<b>මස්</b>						
දෙහි	180.00 - 500.00	298.46	309.52	314.84	-11.06	-5.20	හරක් මස්	2900.00 - 3000.00	2980.00	2957.14	2690.00	22.86	10.78
<b>දේශීය අලු</b>							කුකුල් මස් (ට්‍රොයිලර්)	1340.00 - 1450.00	1394.44	1366.00	1223.57	28.44	13.97
බතල	220.00 - 320.00	285.45	306.00	265.86	-20.55	7.37	කුකුල් මස් (කරි)	1250.00 - 1350.00	1312.50	1300.00	1190.00	12.50	10.29
මස්සාකෝකා	150.00 - 240.00	206.09	213.33	204.19	-7.25	0.93	එළු මස්	3800.00 - 4400.00	4200.00	4266.67	3636.36	-66.67	15.50
<b>කොළ ජෛව (මිරිස්කට රු.)</b>							ලෞචු මස්	2700.00 - 2900.00	2800.00	2733.33	1387.50	66.67	101.80
මුතු ජෛව	60.00 - 100.00	82.78	81.39	73.68	1.39	12.34							
කංකුන්	60.00 - 120.00	85.56	83.61	73.68	1.94	16.11							
ගොටකොළ (කි.රු.)	180.00 - 320.00	279.38	276.11	285.88	3.26	-2.28							

සලකා බලන සතිය : සති අංක 10: 06 - 12 මාර්තු 2026  
 පසුගිය සතිය : සති අංක 09: 27 පෙබරවාරි - 05 මාර්තු 2026

වගු අංක 16: ගොවිපල මිල ගණන් (කිලෝවකට රුපියල්)

සති අංක 10: 06 - 12 මාර්තු 2026

හෝඟ වර්ග	පරාසය	සාමාන්‍ය මිල	හෝඟ වර්ග	පරාසය	සාමාන්‍ය මිල	හෝඟ වර්ග	පරාසය	සාමාන්‍ය මිල
<b>ඒ</b>			<u>එළවළු (උඩරට)</u>			<b>පතෝල</b>		
කෙටි වී (සුදු)			බෝංචි			දඹුල්ල	76.00 - 95.00	85.80
අනුරාධපුරය	126.00 - 131.00	128.00	දඹුල්ල	260.00 - 300.00	286.00	හම්බන්තොට	-	-
පොළොන්නරුව	110.00 - 120.00	117.40	වැලිමඩ	235.00 - 265.00	250.00	ඇඹිලිපිටිය	130.00 - 140.00	135.00
කලාවැව	127.00 - 132.00	129.40	බදුල්ල	-	-	මාතර	-	-
කුරුණෑගල	112.00 - 133.00	122.67	කැරට්			අනුරාධපුරය	60.00 - 80.00	68.00
දෙහිඅත්තකණ්ඩිය	112.00 - 135.00	125.90	නුවරඑළිය	250.00 - 260.00	256.00	වෑටකොළ	-	-
නිකවැරටිය	110.00 - 135.00	124.60	වැලිමඩ	200.00 - 230.00	217.00	දඹුල්ල	95.00 - 120.00	107.00
අම්පාර	130.00 - 135.00	133.33	හඟුරන්කෙත	-	-	හම්බන්තොට	-	-
<b>දිග වී (සුදු)</b>			ලීක්ස්			ඇඹිලිපිටිය	150.00 - 170.00	160.00
අනුරාධපුරය	107.00 - 112.00	109.00	නුවරඑළිය	135.00 - 145.00	141.00	මාතර	-	-
පොළොන්නරුව	95.00 - 100.00	98.40	වැලිමඩ	130.00 - 155.00	142.00	අනුරාධපුරය	100.00 - 120.00	108.00
කලාවැව	107.00 - 112.00	109.40	<b>බීට රූට</b>			<b>අමු මිරිස්</b>		
කුරුණෑගල	90.00 - 110.00	100.00	නුවරඑළිය	60.00 - 70.00	66.00	දඹුල්ල	200.00 - 260.00	230.00
දෙහිඅත්තකණ්ඩිය	100.00 - 117.00	109.80	දඹුල්ල	-	-	හම්බන්තොට	-	-
ඇඹිලිපිටිය	-	-	කුරුණෑගල	-	-	ඇඹිලිපිටිය	370.00 - 380.00	375.00
නිකවැරටිය	85.00 - 112.00	100.40	වැලිමඩ	100.00 - 135.00	116.00	පුත්තලම	237.00 - 237.00	237.00
මාතර	-	-	හඟුරන්කෙත	-	-	අනුරාධපුරය	240.00 - 280.00	256.00
හම්බන්තොට	-	-	<b>තෝකෝල්</b>			<b>වට්ටක්කා</b>		
අම්පාර	106.00 - 120.00	111.20	නුවරඑළිය	75.00 - 85.00	79.00	දඹුල්ල	76.00 - 95.00	85.80
<b>දිග වී (රතු)</b>			වැලිමඩ	100.00 - 130.00	118.00	හම්බන්තොට	-	-
මාතර	98.00 - 100.00	99.50	හඟුරන්කෙත	-	-	ඇඹිලිපිටිය	100.00 - 120.00	107.50
හම්බන්තොට	-	-	<b>රාමු</b>			මාතර	50.00 - 60.00	56.67
ඇඹිලිපිටිය	104.00 - 106.00	105.00	නුවරඑළිය	18.00 - 24.00	20.00	අනුරාධපුරය	80.00 - 90.00	84.00
<b>කීරි සම්බා</b>			වැලිමඩ	20.00 - 28.00	23.60	මොණරාගල	80.00 - 90.00	84.00
අනුරාධපුරය	150.00 - 160.00	154.00	හම්බන්තොට	-	-	<b>පිපිඤ්ඤා</b>		
පොළොන්නරුව	156.00 - 158.00	157.20	හඟුරන්කෙත	-	-	අනුරාධපුරය	30.00 - 40.00	34.00
කලාවැව	152.00 - 160.00	157.00	<b>හෝවා</b>			දඹුල්ල	28.00 - 40.00	36.20
කුරුණෑගල	135.00 - 150.00	142.80	නුවරඑළිය	145.00 - 150.00	148.00	හම්බන්තොට	-	-
දෙහිඅත්තකණ්ඩිය	152.00 - 179.50	168.10	වැලිමඩ	100.00 - 130.00	114.00	මාතර	35.00 - 45.00	39.50
<b>රතු එණු</b>			බදුල්ල	-	-	<b>මෑ කරල්</b>		
පුත්තලම	171.00 - 190.00	185.25	හඟුරන්කෙත	-	-	දඹුල්ල	76.00 - 100.00	87.80
යාපනය	-	-	<b>තක්කාලි</b>			හම්බන්තොට	-	-
<b>ලොකු එණු</b>			වැලිමඩ	75.00 - 90.00	82.00	ඇඹිලිපිටිය	80.00 - 100.00	90.00
දඹුල්ල	-	-	හම්බන්තොට	-	-	මාතර	90.00 - 100.00	96.25
කලාවැව	-	-	දඹුල්ල	57.00 - 76.00	66.80	අනුරාධපුරය	60.00 - 80.00	68.00
අනුරාධපුරය	-	-	හඟුරන්කෙත	-	-	<b>අළු කෙසෙල්</b>		
<b>අර්තාපල්</b>			<u>එළවළු (පහතරට)</u>			හම්බන්තොට	-	-
නුවරඑළිය	250.00 - 260.00	256.00	<b>බණ්ඩක්කා</b>			ඇඹිලිපිටිය	110.00 - 130.00	120.00
බදුල්ල	-	-	අනුරාධපුරය	60.00 - 80.00	68.00	මාතර	100.00 - 110.00	106.67
වැලිමඩ	200.00 - 230.00	217.00	දඹුල්ල	76.00 - 95.00	86.80	දෙහි	-	-
<b>ධාන්‍ය</b>			හම්බන්තොට	-	-	ඇඹිලිපිටිය	50.00 - 60.00	56.00
<b>මුං ඇට</b>			ඇඹිලිපිටිය	70.00 - 80.00	76.25	මොණරාගල	50.00 - 60.00	54.00
හම්බන්තොට	-	-	මාතර	85.00 - 95.00	90.00	<b>පලතුරු (කි.ග්‍රෑම්.රු.)</b>		
මොණරාගල	540.00 - 580.00	556.00	<b>වම්බටු</b>			කෙසෙල්		
ඇඹිලිපිටිය	590.00 - 600.00	595.00	අනුරාධපුරය	140.00 - 160.00	148.00	දඹුල්ල		
නිකවැරටිය	430.00 - 450.00	438.75	දඹුල්ල	120.00 - 145.00	131.00	මොණරාගල	50.00 - 60.00	54.00
අනුරාධපුරය	540.00 - 560.00	548.00	හම්බන්තොට	-	-	ඇඹිලිපිටිය	40.00 - 60.00	52.00
<b>කවපි</b>			ඇඹිලිපිටිය	180.00 - 200.00	190.00	හම්බන්තොට	-	-
හම්බන්තොට	-	-	මාතර	110.00 - 130.00	120.00	<b>කෝලිකුටුටු</b>		
නිකවැරටිය	480.00 - 540.00	510.00	වැලිමඩ	150.00 - 185.00	170.00	මොණරාගල	180.00 - 200.00	188.00
මොණරාගල	450.00 - 500.00	470.00	<b>මාළ මිරිස්</b>			ඇඹිලිපිටිය	150.00 - 180.00	166.00
ඇඹිලිපිටිය	640.00 - 650.00	645.00	බදුල්ල	-	-	හම්බන්තොට	-	-
<b>බඩ ඉරිඟු</b>			වැලිමඩ	180.00 - 220.00	205.00	<b>පැපොල්</b>		
අනුරාධපුරය	135.00 - 140.00	137.00	<b>කරවිල</b>			මොණරාගල	150.00 - 160.00	154.00
කලාවැව	135.00 - 137.00	135.67	අනුරාධපුරය	240.00 - 260.00	248.00	ඇඹිලිපිටිය	240.00 - 250.00	246.25
<b>තල</b>			දඹුල්ල	200.00 - 240.00	224.00	හම්බන්තොට	-	-
අනුරාධපුරය	-	-	හම්බන්තොට	-	-	<b>අන්තාසි</b>		
කලාවැව	-	-	ඇඹිලිපිටිය	280.00 - 300.00	292.50	දිවුලපිටිය		
<b>උඳු</b>			මාතර	250.00 - 290.00	270.00			
අනුරාධපුරය	-	-						
කලාවැව	-	-						

26

වර්ගය	පැළියමොඩ	මහරම	කිරුළපන	නුගේමොඩ	නාරාහේන්පිට	දෙමටමොඩ	තොටලග	කඩවන	කිරිඳිමොඩ
<b>සහල්</b>									
<b>දේශීය</b>									
සමබා 1	255.00 - 260.00	270.00 - 270.00	260.00 - 270.00	260.00 - 260.00	260.00 - 270.00	260.00 - 260.00	255.00 - 260.00	260.00 - 260.00	260.00 - 270.00
සමබා 2	-	-	-	-	-	-	-	-	-
කීරි සමබා	350.00 - 360.00	370.00 - 370.00	360.00 - 370.00	360.00 - 360.00	370.00 - 380.00	-	350.00 - 350.00	360.00 - 360.00	360.00 - 370.00
නාඩු 1	230.00 - 230.00	230.00 - 230.00	225.00 - 230.00	220.00 - 230.00	225.00 - 230.00	240.00 - 240.00	225.00 - 230.00	225.00 - 230.00	230.00 - 240.00
නාඩු 2	-	-	-	-	-	-	-	-	-
රතු කැකුළු	210.00 - 220.00	210.00 - 210.00	200.00 - 220.00	200.00 - 220.00	210.00 - 220.00	220.00 - 220.00	210.00 - 220.00	220.00 - 220.00	220.00 - 220.00
සුදු කැකුළු	220.00 - 220.00	210.00 - 210.00	200.00 - 220.00	200.00 - 220.00	220.00 - 230.00	230.00 - 230.00	210.00 - 225.00	220.00 - 230.00	220.00 - 230.00
<b>ආනයනික</b>									
සමබා	280.00 - 280.00	300.00 - 300.00	280.00 - 300.00	280.00 - 300.00	280.00 - 290.00	-	-	280.00 - 280.00	280.00 - 285.00
නාඩු	-	-	-	-	-	-	-	-	-
රතු කැකුළු	-	-	-	-	-	-	-	-	-
සුදු කැකුළු	-	-	-	-	-	-	-	-	-
<b>වියළි මිරිස්</b>									
ආනයනික	950.00 - 1000.00	1200.00 - 1200.00	950.00 - 1000.00	1000.00 - 1200.00	1200.00 - 1200.00	1200.00 - 1200.00	1000.00 - 1200.00	950.00 - 1000.00	1000.00 - 1200.00
<b>රතු එණු</b>									
සිනන්	-	-	-	-	-	-	-	-	-
වේදාලන්	-	-	-	-	-	-	-	-	-
ආනයනික	320.00 - 360.00	380.00 - 400.00	320.00 - 400.00	320.00 - 400.00	360.00 - 400.00	350.00 - 360.00	320.00 - 360.00	320.00 - 400.00	380.00 - 400.00
<b>ලොකු එණු</b>									
ආනයනික	180.00 - 200.00	200.00 - 220.00	180.00 - 220.00	220.00 - 240.00	180.00 - 200.00	180.00 - 200.00	160.00 - 180.00	160.00 - 200.00	180.00 - 200.00
දේශීය	-	-	-	-	-	-	-	-	-
<b>අර්නාපල්</b>									
වැලිමඩ	340.00 - 350.00	-	340.00 - 360.00	380.00 - 400.00	340.00 - 360.00	-	-	-	-
නුවරඑළිය	380.00 - 400.00	460.00 - 460.00	380.00 - 400.00	450.00 - 460.00	400.00 - 450.00	400.00 - 400.00	380.00 - 400.00	380.00 - 400.00	380.00 - 400.00
ආනයනික	200.00 - 220.00	240.00 - 260.00	220.00 - 240.00	200.00 - 240.00	240.00 - 260.00	220.00 - 240.00	220.00 - 220.00	200.00 - 220.00	220.00 - 240.00
<b>ධාන්‍ය</b>									
මුං ඇට	700.00 - 800.00	900.00 - 900.00	850.00 - 900.00	950.00 - 1000.00	900.00 - 1000.00	760.00 - 760.00	850.00 - 900.00	900.00 - 950.00	1000.00 - 1000.00
කඩිපි (සුදු)	880.00 - 950.00	1100.00 - 1100.00	900.00 - 1000.00	1000.00 - 1200.00	1000.00 - 1200.00	900.00 - 900.00	1000.00 - 1000.00	1000.00 - 1100.00	1100.00 - 1200.00
කඩිපි (රතු)	880.00 - 900.00	1000.00 - 1000.00	900.00 - 1000.00	1000.00 - 1100.00	1000.00 - 1100.00	900.00 - 900.00	900.00 - 950.00	1000.00 - 1000.00	1000.00 - 1100.00
රතු පරිප්පු	280.00 - 300.00	280.00 - 280.00	300.00 - 320.00	300.00 - 320.00	290.00 - 320.00	280.00 - 280.00	280.00 - 280.00	290.00 - 300.00	300.00 - 320.00

27

වර්ගය	පැළියගොඩ		මහරගම		කිරුලපන		නුගේගොඩ		නාරාහේන්පිට		දෙමටගොඩ		තොටලග		කඩවත		කිරිඳිගොඩ	
<b>එළවළු</b>																		
බෝංචි	350.00	- 380.00	560.00	- 600.00	560.00	- 560.00	480.00	- 600.00	450.00	- 480.00	360.00	- 400.00	400.00	- 450.00	480.00	- 480.00	450.00	- 480.00
කැරට	320.00	- 350.00	480.00	- 480.00	480.00	- 480.00	480.00	- 480.00	360.00	- 400.00	320.00	- 340.00	350.00	- 400.00	360.00	- 480.00	400.00	- 450.00
ලීක්ස්	260.00	- 280.00	400.00	- 400.00	400.00	- 400.00	400.00	- 400.00	320.00	- 360.00	320.00	- 320.00	300.00	- 320.00	320.00	- 400.00	360.00	- 400.00
බිටරුව	160.00	- 180.00	360.00	- 360.00	320.00	- 320.00	300.00	- 300.00	280.00	- 320.00	240.00	- 260.00	160.00	- 200.00	320.00	- 360.00	350.00	- 360.00
නෝකෝල්	220.00	- 240.00	400.00	- 400.00	360.00	- 400.00	400.00	- 400.00	360.00	- 400.00	-	-	220.00	- 300.00	240.00	- 260.00	250.00	- 260.00
රාබු	100.00	- 120.00	240.00	- 280.00	240.00	- 240.00	240.00	- 240.00	240.00	- 280.00	100.00	- 120.00	140.00	- 160.00	240.00	- 280.00	240.00	- 260.00
ගෝවා	200.00	- 240.00	320.00	- 400.00	300.00	- 400.00	320.00	- 400.00	260.00	- 280.00	240.00	- 260.00	220.00	- 280.00	320.00	- 320.00	300.00	- 320.00
තක්කාලි	160.00	- 180.00	320.00	- 320.00	280.00	- 320.00	240.00	- 240.00	200.00	- 240.00	240.00	- 240.00	140.00	- 160.00	200.00	- 280.00	280.00	- 300.00
බණ්ඩක්කා	260.00	- 280.00	320.00	- 320.00	320.00	- 320.00	320.00	- 320.00	240.00	- 260.00	240.00	- 240.00	180.00	- 220.00	320.00	- 320.00	320.00	- 320.00
වම්බු	320.00	- 360.00	400.00	- 400.00	400.00	- 400.00	400.00	- 400.00	360.00	- 400.00	320.00	- 320.00	300.00	- 360.00	320.00	- 320.00	300.00	- 320.00
මාළු මිරිස්	320.00	- 360.00	600.00	- 600.00	480.00	- 560.00	480.00	- 600.00	400.00	- 450.00	550.00	- 600.00	340.00	- 400.00	400.00	- 480.00	420.00	- 480.00
වට්ටක්කා	180.00	- 240.00	240.00	- 240.00	240.00	- 280.00	240.00	- 280.00	240.00	- 260.00	240.00	- 240.00	160.00	- 180.00	180.00	- 240.00	240.00	- 260.00
පිපිඤ්ඤා	120.00	- 140.00	240.00	- 240.00	200.00	- 240.00	240.00	- 240.00	160.00	- 180.00	160.00	- 160.00	140.00	- 160.00	220.00	- 240.00	220.00	- 240.00
කරවිල	300.00	- 350.00	560.00	- 600.00	600.00	- 600.00	480.00	- 600.00	400.00	- 420.00	-	-	400.00	- 460.00	450.00	- 480.00	420.00	- 450.00
පතෝල	220.00	- 240.00	380.00	- 400.00	400.00	- 400.00	320.00	- 400.00	320.00	- 360.00	240.00	- 260.00	200.00	- 240.00	320.00	- 400.00	320.00	- 360.00
මුරුංගා	-	-	-	-	-	-	-	-	-	-	-	-	-	-	-	-	-	-
වැටකොළ	240.00	- 260.00	360.00	- 400.00	360.00	- 400.00	400.00	- 400.00	320.00	- 360.00	240.00	- 240.00	250.00	- 260.00	320.00	- 400.00	400.00	- 400.00
මෑ කරල්	280.00	- 320.00	320.00	- 320.00	320.00	- 320.00	320.00	- 320.00	320.00	- 320.00	-	-	180.00	- 200.00	320.00	- 320.00	320.00	- 320.00
අළු කෙසෙල්	240.00	- 260.00	400.00	- 400.00	280.00	- 320.00	400.00	- 400.00	280.00	- 280.00	240.00	- 240.00	200.00	- 240.00	320.00	- 320.00	320.00	- 320.00
අඹු මිරිස්	400.00	- 450.00	600.00	- 600.00	600.00	- 600.00	600.00	- 600.00	600.00	- 600.00	600.00	- 600.00	360.00	- 400.00	600.00	- 600.00	560.00	- 600.00
දෙහි	180.00	- 200.00	400.00	- 400.00	400.00	- 500.00	400.00	- 400.00	240.00	- 260.00	400.00	- 400.00	180.00	- 200.00	400.00	- 500.00	500.00	- 500.00
<b>දේශීය අල</b>																		
බතල	240.00	- 280.00	260.00	- 320.00	320.00	- 320.00	320.00	- 320.00	260.00	- 280.00	320.00	- 320.00	220.00	- 240.00	320.00	- 320.00	320.00	- 320.00
මඤ්ඤාක්කා	180.00	- 240.00	220.00	- 240.00	220.00	- 240.00	240.00	- 240.00	200.00	- 240.00	200.00	- 220.00	150.00	- 160.00	180.00	- 200.00	200.00	- 200.00
<b>ජාලා (මිටියකට)</b>																		
මුතුණුවැන්න	60.00	- 70.00	100.00	- 100.00	80.00	- 80.00	100.00	- 100.00	80.00	- 80.00	80.00	- 90.00	60.00	- 70.00	80.00	- 90.00	80.00	- 90.00
කංකුන්	60.00	- 70.00	100.00	- 100.00	80.00	- 80.00	120.00	- 120.00	80.00	- 80.00	80.00	- 90.00	60.00	- 70.00	80.00	- 90.00	90.00	- 90.00
ගොටුකොළ	180.00	- 240.00	300.00	- 320.00	280.00	- 300.00	-	-	280.00	- 320.00	320.00	- 320.00	240.00	- 260.00	280.00	- 290.00	260.00	- 280.00
<b>පොල් (ගෙඩියකට)</b>																		
ලොකු	170.00	- 180.00	180.00	- 190.00	180.00	- 190.00	190.00	- 200.00	200.00	- 200.00	180.00	- 190.00	185.00	- 190.00	180.00	- 190.00	180.00	- 190.00
කුඩා	150.00	- 160.00	140.00	- 160.00	160.00	- 170.00	150.00	- 160.00	140.00	- 150.00	160.00	- 170.00	165.00	- 170.00	160.00	- 170.00	160.00	- 170.00

28

වර්ගය	පැළියගොඩ		මහරගම		කිරුලපහ		නුගේගොඩ		නාරාහේන්පිට		දෙමටගොඩ		තොටලග		කඩවත		කිරිඳිගොඩ	
<b>කෙපෙල්</b>																		
ඇඹුල් (කි. රු.)	150.00	- 200.00	200.00	- 220.00	230.00	- 250.00	240.00	- 240.00	200.00	- 250.00	150.00	- 240.00	150.00	- 200.00	200.00	- 220.00	200.00	- 220.00
කෝලිකුට්ටු (කි. රු.)	300.00	- 350.00	380.00	- 380.00	400.00	- 400.00	380.00	- 380.00	300.00	- 400.00	350.00	- 400.00	300.00	- 350.00	300.00	- 320.00	300.00	- 320.00
සීනි (කි. රු.)	160.00	- 200.00	220.00	- 240.00	230.00	- 240.00	240.00	- 240.00	200.00	- 220.00	150.00	- 200.00	150.00	- 200.00	180.00	- 200.00	180.00	- 220.00
ආනමාලු	40.00	- 50.00	50.00	- 50.00	50.00	- 50.00	50.00	- 50.00	50.00	- 60.00	45.00	- 50.00	40.00	- 40.00	40.00	- 50.00	40.00	- 50.00
ඇම්බුන්	60.00	- 70.00	70.00	- 70.00	70.00	- 75.00	70.00	- 70.00	70.00	- 80.00	60.00	- 70.00	60.00	- 60.00	60.00	- 65.00	60.00	- 60.00
<b>අන්නාසි</b>																		
ලොකු	580.00	- 620.00	580.00	- 600.00	600.00	- 600.00	600.00	- 650.00	560.00	- 600.00	580.00	- 650.00	500.00	- 550.00	550.00	- 600.00	500.00	- 600.00
මධ්‍යම	450.00	- 480.00	450.00	- 460.00	460.00	- 460.00	460.00	- 500.00	430.00	- 460.00	450.00	- 500.00	400.00	- 450.00	400.00	- 480.00	400.00	- 480.00
කුඩා	360.00	- 380.00	360.00	- 370.00	350.00	- 350.00	370.00	- 400.00	340.00	- 370.00	360.00	- 400.00	300.00	- 380.00	300.00	- 350.00	300.00	- 350.00
<b>අළු</b>																		
බෙට්ටි	-	-	-	-	-	-	-	-	-	-	-	-	-	-	-	-	-	-
කර්තකොලොම්බන්	-	-	-	-	-	-	-	-	-	-	-	-	-	-	-	-	-	-
විලාඩ්	-	-	-	-	-	-	-	-	-	-	-	-	-	-	-	-	-	-
කොහු	-	-	-	-	-	-	-	-	-	-	-	-	-	-	-	-	-	-
<b>වෙනත් පලතුරු</b>																		
දිවුල්	110.00	- 120.00	120.00	- 140.00	140.00	- 140.00	140.00	- 160.00	120.00	- 150.00	100.00	- 120.00	80.00	- 80.00	100.00	- 120.00	100.00	- 160.00
දොඩම්	40.00	- 40.00	80.00	- 80.00	100.00	- 100.00	70.00	- 80.00	70.00	- 75.00	80.00	- 100.00	40.00	- 40.00	60.00	- 80.00	70.00	- 80.00
අලිගැටපේර	330.00	- 400.00	-	-	-	-	-	-	330.00	- 400.00	270.00	- 270.00	270.00	- 300.00	270.00	- 270.00	330.00	- 400.00
බෙලි	60.00	- 70.00	110.00	- 120.00	130.00	- 130.00	100.00	- 120.00	90.00	- 100.00	60.00	- 80.00	70.00	- 80.00	60.00	- 60.00	80.00	- 100.00
මිදි (කි. රු.)	2200.00	- 2400.00	2300.00	- 2400.00	2800.00	- 3000.00	2500.00	- 3000.00	2400.00	- 2600.00	2500.00	- 2500.00	2200.00	- 2200.00	2300.00	- 2600.00	2200.00	- 2500.00
පැපොල් (කි. රු.)	400.00	- 450.00	440.00	- 450.00	450.00	- 500.00	400.00	- 450.00	350.00	- 450.00	400.00	- 450.00	350.00	- 400.00	350.00	- 400.00	350.00	- 400.00
වැල් දොඩම්	100.00	- 110.00	150.00	- 150.00	120.00	- 150.00	120.00	- 150.00	120.00	- 120.00	120.00	- 120.00	90.00	- 100.00	-	-	130.00	- 150.00
තැඹිලි	180.00	- 200.00	220.00	- 220.00	220.00	- 220.00	220.00	- 250.00	200.00	- 220.00	250.00	- 250.00	180.00	- 200.00	220.00	- 250.00	180.00	- 220.00

29

වර්ගය	පැළියගොඩ	මහරගම	කිරුලපන	නුගේගොඩ	නාරාහේන්පිට	දෙමටගොඩ	තොටලග	කඩවත	කිරිඳිගොඩ
<b>මාළු</b>									
සාලයා	500.00 - 550.00	650.00 - 650.00	600.00 - 600.00	700.00 - 700.00	600.00 - 600.00	600.00 - 640.00	500.00 - 600.00	500.00 - 520.00	500.00 - 550.00
හුරුල්ලා	900.00 - 1000.00	1600.00 - 1600.00	-	-	1300.00 - 1300.00	1200.00 - 1300.00	1000.00 - 1100.00	1200.00 - 1320.00	-
බලයා	800.00 - 900.00	-	-	-	1000.00 - 1000.00	800.00 - 800.00	1400.00 - 1400.00	1600.00 - 1600.00	1400.00 - 1400.00
කෙලවල්ලා	1600.00 - 1700.00	2400.00 - 2400.00	2600.00 - 2800.00	2800.00 - 2800.00	2000.00 - 2000.00	2200.00 - 2400.00	2400.00 - 2400.00	2000.00 - 2400.00	2400.00 - 2400.00
තෝරා	3000.00 - 3200.00	-	4000.00 - 4400.00	3200.00 - 3200.00	4200.00 - 4200.00	3600.00 - 3600.00	3200.00 - 3200.00	-	-
පරව්	1500.00 - 1700.00	1800.00 - 2000.00	2000.00 - 2000.00	2600.00 - 2600.00	2200.00 - 2200.00	2000.00 - 2200.00	1600.00 - 1700.00	1800.00 - 2000.00	1800.00 - 1800.00
මෝරා	1600.00 - 1700.00	2000.00 - 2000.00	2000.00 - 2000.00	-	-	2000.00 - 2000.00	2000.00 - 2000.00	2000.00 - 2000.00	2000.00 - 2000.00
ඉස්සා	2600.00 - 2800.00	-	3000.00 - 3200.00	2800.00 - 2800.00	3200.00 - 3200.00	-	2800.00 - 2900.00	2800.00 - 3000.00	2800.00 - 2800.00
කලපන්	2500.00 - 2700.00	2800.00 - 2800.00	3200.00 - 3200.00	3000.00 - 3000.00	2960.00 - 2960.00	2600.00 - 3000.00	3000.00 - 3000.00	3000.00 - 3000.00	3000.00 - 3000.00
<b>බිත්තර (බි/රු.)</b>									
දුඹුරු	36.00 - 36.00	36.00 - 37.00	38.00 - 38.00	38.00 - 38.00	36.00 - 36.00	36.00 - 36.00	37.00 - 37.00	37.00 - 37.00	37.00 - 37.00
සිඳි	34.00 - 35.00	36.00 - 36.00	36.00 - 36.00	36.00 - 37.00	35.00 - 35.00	34.00 - 35.00	35.00 - 36.00	35.00 - 36.00	35.00 - 35.00
<b>කරවල</b>									
හාල්මැස්සා	1600.00 - 1800.00	2000.00 - 2000.00	1800.00 - 2300.00	2000.00 - 2000.00	2200.00 - 2400.00	2000.00 - 2200.00	2000.00 - 2000.00	2400.00 - 2400.00	2000.00 - 2000.00
කට්ටාවා	2300.00 - 2400.00	2500.00 - 2500.00	2500.00 - 2600.00	2400.00 - 2400.00	2800.00 - 2800.00	2400.00 - 2400.00	2400.00 - 2400.00	2300.00 - 2300.00	2400.00 - 2400.00
තෝරා	-	-	3000.00 - 3000.00	-	3300.00 - 3400.00	3200.00 - 3400.00	-	-	-
මෝරා	2600.00 - 2800.00	-	3000.00 - 3000.00	-	-	2800.00 - 2800.00	3000.00 - 3000.00	3000.00 - 3000.00	3200.00 - 3200.00
බලයා	1800.00 - 1800.00	2400.00 - 2400.00	2400.00 - 2400.00	2200.00 - 2200.00	-	2200.00 - 2200.00	2000.00 - 2000.00	1800.00 - 1800.00	2200.00 - 2200.00
අඟුළුවා	2000.00 - 2400.00	2400.00 - 2400.00	2200.00 - 2400.00	2800.00 - 2800.00	2400.00 - 2400.00	2400.00 - 2400.00	2400.00 - 2400.00	2400.00 - 2400.00	2500.00 - 2600.00
සාලයා	1000.00 - 1200.00	1000.00 - 1000.00	1000.00 - 1100.00	1000.00 - 1000.00	1000.00 - 1100.00	1100.00 - 1200.00	-	1100.00 - 1100.00	1000.00 - 1000.00
<b>මස්</b>									
හරක් මස්	-	-	3000.00 - 3000.00	3000.00 - 3000.00	2900.00 - 2900.00	-	3000.00 - 3000.00	3000.00 - 3000.00	-
කුකුල් මස් (මොයිලර්)	1400.00 - 1400.00	1420.00 - 1420.00	1420.00 - 1420.00	1420.00 - 1420.00	1450.00 - 1450.00	1350.00 - 1350.00	1350.00 - 1350.00	1400.00 - 1400.00	1340.00 - 1340.00
කුකුල් මස් (කට්ටි)	-	1350.00 - 1350.00	-	1350.00 - 1350.00	1250.00 - 1250.00	-	-	-	1300.00 - 1300.00
එළ මස්	-	4300.00 - 4300.00	-	4200.00 - 4200.00	3800.00 - 3800.00	-	4300.00 - 4300.00	4200.00 - 4200.00	4400.00 - 4400.00
උරු මස්	-	2900.00 - 2900.00	-	-	-	-	-	-	2700.00 - 2700.00

**ඇමුණුම 05 : තෝරාගත් ආහාර ද්‍රව්‍යවල ආහාර සංයුතිය**

ආහාර ද්‍රව්‍ය	Energy (kcal/100g)	Protein (g/100g)	Total fat (g/100g)	Retinol Eq (μ g/100g)	Vit B2 (mg/100g)	Vit B6 (mg/100g)	Folate (μg/100g)	Vit C (mg/100g)	Calcium (mg/100g)	Magnesium (mg/100g)	Iron (mg/100g)	Zinc (mg/100g)
<b>සහල්</b>												
සහල් - (සුදු කැකුළු - සාමාන්‍ය)	361	9.88	1.52	-	0.03	0.09	10.67	-	6.94	26.29	1.22	1.5
සහල් - (සුදු කැකුළු සම්බා)	355	8.81	1.53	-	0.03	0.09	8.11	-	9.82	30.48	0.92	1.7
සහල් - (රතු කැකුළු - සාමාන්‍ය)	366	8.64	2.12	-	0.05	0.1	8.39	-	4.73	31.7	0.88	1.84
සහල් - සම්බා	369	6.86	2.45	-	0.05	0.13	12.79	-	8.71	37.26	1.18	1.49
සහල් - නාඩු සුදු	366	7.76	1.48	-	0.03	0.12	9.35	-	4.57	20.1	0.64	1.61
<b>වියළි මිරිස්</b>												
ලුනු	233	12.68	6.41	437	0.84	0.42	46.83	NA	107	231	5.39	1.65
<b>ලොකු ලුනු</b>												
ලොකු ලුනු	48	1.67	0.24	0.16	0.01	0.1	32.99	7.58	14.82	16.94	0.45	0.25
රතු එළු	55	2.13	0.15	0.18	0.02	0.13	30.15	14.26	20.37	19.32	0.31	0.28
<b>අර්තාපල්</b>												
	71	1.67	0.25		0.01	0.09	14.31	20.5	9.83	23.84	0.46	0.29
<b>මාග බෝග</b>												
මුං ඇට	290	21.97	0.93	19.5	0.28	0.33	135	NA	98.96	146	4.15	2.86
සුදු කවිපි	320	21.25	1.14	1.36	0.09	0.26	249	NA	84.1	213	5.04	3.57
රතු කවිපි	320	20.24	1.08	0.96	0.11	0.27	273	NA	81.83	194	4.95	3.4
රතු පරිප්පු	319	23.09	0.77	1.06	1.6	0.22	55	NA	41.27	66.63	7.45	3.34
<b>එළවළු</b>												
බෝංචි	46	3.95	0.15	6.64	0.1	0.3	45.2	7.02	35.68	45.56	0.7	0.59
කැරට්	30	0.85	0.45	1240	0.03	0.1	24.71	5.93	27.65	11.7	0.59	0.25
ලීක්ස්	30	1.74	0.49	18.56	0.02	0.19	42.63	4.65	29.28	11.77	1.49	0.43
බීටරූට්	31	2.12	0.15	1.52	0.01	0.09	108	4.51	20.29	34.88	0.77	0.29
නොල්කොල්	16	1.69	0.34		0.05	0.19	12.7	77.64	40.09	19.35	0.23	0.18
රාබු	29	0.75	0.11		0.02	0.09	18.09	12.13	35.64	13.56	0.38	0.16
ගෝවා	21	1.35	0.14	3.35	0.05	0.14	52.66	29.62	56.85	18.47	0.33	0.16

තක්කාලි	20	0.88	0.56	165	0.03	0.09	20.16	25.58	9.69	14.93	0.31	0.12
බණ්ඩක්කා	26	2.06	0.19	12.41	0.08	0.28	70.62	24.48	92.26	55.23	0.96	0.44
බටු (පැන්ඩෝරා ඉරි සහිත)	29	1.49	0.31	23	0.12	0.09	30.99	1.49	18.95	18	0.32	0.19
බටු (චීන වම්බටු)	24	1.28	0.33	16.83	0.12	0.11	32.94	3.37	14.4	21.18	0.28	0.16
මාළු මිරිස්	23	1.22	0.34	38.96	0.03	0.29	28.65	49.63	12.65	11.21	0.21	0.31
වට්ටක්කා	31	0.86	0.3	30.41	0.02	0.09	17.72	8.73	18.75	9.93	0.49	0.25
පිපිඤ්ඤ	19	0.98	0.24	0.58	0.01	0.08	19.66	4.08	22.1	18.22	0.67	0.21
කරවිල	19	1.47	0.23	55.08	0.05	0.06	53.1	46.89	25.19	35.81	1.75	0.26
පතෝල (තද කොළ)	11	0.82	0.25	10.41	0.03	0.12	18.09	3.54	26.83	25.84	0.41	0.11
පතෝල (සුදුමැලි කොළ)	11	0.89	0.25	5.14	0.03	0.07	16.52	2.85	27.11	21.77	0.47	0.2
මුරුංගා	30	2.48	0.12	3.13	0.06	0.12	60.48	92.33	22.27	28.51	0.5	0.26
වැටකොළ	12	0.86	0.15	59.33	0.01	0.07	25.48	6.41	14.67	14.01	4.42	0.45
මෑ කරල්	24	3.36	0.3	-	0.06	0.11	99.98	8.93	44.22	33.17	1.01	0.08
අළු කෙසෙල්	76	2.84	0.56	0.06	0.02	0.07	6.82	4.49	5.19	22.55	0.39	0.21
අමු මිරිස්	39	2.28	0.76	38.16	0.08	0.25	21.29	98.61	20.25	36.91	1.25	0.29
දෙහි	26	0.66	0.26	0.36	0.01	0.05	12.1	38.05	26	15.25	0.12	0.05
කැකිරි	17	1.01	0.25	0.76	0.01	0.07	17.34	8.07	25.72	26.2	0.63	0.22
අළු කෙසෙල්	18	0.8	0.15		0.01	0.15	14.17	9.14	19.27	23.62	0.48	0.13
වච්ච - වච්ච	19	0.58	0.12	0.3	0.04	0.07	63.81	23.76	20.55	13.02	0.49	0.12
තලන බටු (Little prince)	21	1.28	0.39	24.33	0.12	0.09	38.63	2.4	12.38	19.62	0.31	0.22
තලන බටු (Thai eggplant)	21	1.45	0.26	18.33	0.11	0.09	31.18	2.71	17.24	37.22	0.37	0.24
නිබ්බටු	61	1.66	1.96	15.89	0.03	1.02	72.39	10.8	105	57.46	1.06	0.59
කොහිල අල	27	0.64	0.16	1.72	0.01	0.14	4.64	1.67	52.33	33.95	0.61	1.62
කෙහෙල් මුව	19	1.36	0.63	4.27	0.02	0.12	40.51	8.16	35.09	31.43	0.38	0.39
අඹරැල්ල	37	0.73	0.44	3.36	0.01	0.1	44.49	35.51	20.7	9.28	0.7	0.12
අඹ	50	0.75	0.09	14.5	0.02	0.14	34.89	91.63	28.56	17.74	0.5	0.09
හතු	27	2.54	0.42	-	0.15	0.13	7.81	11.56	0.9	14.42	1.32	0.79
දඹල	21	1.84	0.2	38.74	0.08	0.4	33.69	19.82	68.24	31.38	1.2	0.44
<b>පොල් ගෙඩි</b>	<b>390</b>	<b>3.67</b>	<b>39.92</b>	<b>-</b>	<b>0.05</b>	<b>0.11</b>	<b>14.86</b>	<b>-</b>				

**මූල බෝග**

බතල	108	1.27	0.33	NA	0.04	0.09	14.44	22.2	28.93	21.05	0.51	0.14
මඤ්ඤොක්කා	78	0.92	0.19	NA	0.07	0.2	0.1	1.95	25.31	19.08	19.78	23.73
නෙළුම් අල/නෙළුම් මූල	79	1.94	0.93	NA	0.05	0.19	26.49	26.63	37.71	26.58	3.34	0.35
කිරිඅල	87	3.96	0.15	1.19	0.03	0.16	20.17	2.71	30.79	41.52	0.6	0.42
ඉත්තල	103	3.2	0.3	33.14	0.01	0.22	22.19	13.03	40.99	28.98	1.31	0.29

**පලා වර්ග**

මුතුණුවන්න	28	3.15	0.55	92.25	0.09	0.27	96.14	3.24	135	45.38	1.7	1.03
ගොටුකොළ	15	0.64	0.47	226	0.07	0.23	70.11	6.74	96.31	41.42	1.25	0.66
කන්කන්	15	0.47	0.37	1614	0.08	0.4	33.69	19.82	49.21	18.35	1.32	0.44
කතුරුමුරුගා	70	8.01	1.35	2097	0.33	0.22	120	121	901	96.64	4.36	0.53
නිවිනි	22	2.2	0.47	959	0.06	0.11	74.05	10.26	163	61.37	1.49	0.67
තම්පලා	32	3.55	0.72	1474	0.21	0.22	74.27	82	258	209	3.5	1.4
සාරණ	20	2.42	0.21	1149	0.03	0.13	58.54	9.89	59.57	42.93	0.13	0.75
කොහිල දළ	33	4.1	0.83	300	0.02	0.17	56.76	5.56	19.5	20.32	0.25	0.3
ලූනු කොළ	27	2.01	0.26	NA	0.04	0.18	56.8	23.38	35.21	74.95	3.15	0.77
ගෝවා කොළ	30	3.63	0.27	8.66	0.05	0.24	63.46	40.76	170	18.47	2.67	0.35
සලාද කොළ	19	1.05	0.24	NA	0.1	0.06	37.48	11.64	58.23	36.89	2.07	0.27
මල්ගෝවා	23	2.09	0.48	0.14	0.06	0.11	46.67	50.17	22.44	18.52	0.76	0.27
කොස් මදුළු	25	2.14	0.34	NA	0.03	0.04	30.7	24.77	37.32	26.08	0.3	0.17
කොස් ඇට	77	5.66	0.44	NA	0.02	0.08	58.91	15.24	40.87	50.14	0.52	0.42

**මස්**

කුකුල් මස්	176	23.14	9.24	6.88	0.07	0.49	10.09	-	15.06	20.18	0.75	0.64
හරක් මස්	160	23.3	7.45	2.15	0.08	0.32	1.93	-	4.8	28.54	2.41	3.31
එළු මස්	138	20.37	6.23	2.7	0.13	0.28	1.73	-	7.58	19.5	1.62	5.05
උරුමස්	161	18.83	9.5	1.9	0.09	0.28	8.15	-	6.58	8.9	0.79	0.8

**මාළු**

බලයා	96	21.28	1.12	21.01	0.15	0.12	7.89		6.45	26.02	0.68	0.46
තෝරා	136	22.28	5.18	81.9	0.07	0.16	15.45		9.85	36.73	0.41	0.74

මෝරා	95	21.6	0.83	1.11	0.04	0.11	8.57	8.44	32.58	0.41	0.74
පරව්	87	20.02	0.7	1.49	0.02	0.16	6.77	8.17	31.68	0.67	0.41
තලපත්	91	16.04	2.88	12.03	0.1	0.13	78.22	7.64	24.89	0.71	0.67
කෙලවල්ලා	109	21.47	2.55	15.95	0.17	0.73	77.39	13.35	33.82	0.68	0.64
හැඳුල්ලා	87	19.88	0.78	12.18	0.04	0.06	11.7	36.6	53	0.54	0.65
හුරුල්ලා	88	17.08	2.18	10.02	0.14	1.66	61.66	103	35.45	1.24	1.05
කාරල්ලා / කටුවල්ලා	97	21.8	1.06	1.25	0.02	0.1	14.38	37.06	39.05	0.24	0.42
කුම්බලා / ඇන්පිලා	101	21.51	1.53	16.34	0.1	0.1	7.13	31.27	37.46	1.46	0.67
සාලයා / සුඩියා	100	19.5	2.39	15.41	0.18	1.39	60.87	435	42.83	1.4	2.3
තෙප්පිලි / තිලාපියා/ කෝරලි	83	18.48	1.08	17.14	0.18	0.18	8.29	99.39	24.96	2.84	0.88
ඉස්සා	65	14.85	0.56	1.24	0.03	0.1	15.37	37.81	30.5	0.73	1.1
කකුළුවන්	45	10	0.55	8.33	0.14	0.18	13.83	37.81	45.93	0.73	1.1
දැල්ලා	76	16.82	0.93	1.93	0.02	0.04	6.22	8.73	35.46	0.62	1.3
ලින්නා	112	20.3	3.37	15.78	0.23	0.68	59.78				
කොප්පරා	97	22.89	0.56	21.51	0.04	0.12	8.08	7.2	30.08	1.2	0.58
රේ (මඩුවා)	97	23.98	0.68	7.55	0.02	0.21	25.59	9.16	24.61	0.74	0.44

**කරවල වර්ග**

වියළි හාල්මැස්සන්	259	51.16	5.92	12.83	0.25	0.62	438	1178	162	3.06	4.2
වියළි කිරමින්	311	49.6	12.42	12.92	0.13	2.41	144	555	166	2.58	3.19
වියළි තලපත්	289	54.68	8.04	9.38	0.04	0.43	97.8	62.75	110	1.96	1.45
වියළි කට්ට	275	50.04	8.31	2.48	0.03	0.35	80.4	86.55	92.17	1.47	1.16
වියළි බලයා	282	63.79	3.37	14.32	0.12	1.98	213	83.48	83.45	3.6	1.44
වියළි මෝරා / කීලන්	267	55.03	5.25	10.31	0.04	0.32	187	42.24	92.94	1.48	0.66

**බිත්තර**

කිකිලි බිත්තර (Country)	170	13.14	13	208	0.08	0.18	54.6	50.14	11.04	1.64	1.12
කිකිලි බිත්තර (Table)	135	13.55	9.03	200	0.19	0.19	49.46	63.3	12	2.39	1.73
වටුවන් බිත්තර	153	12.39	11.46	153	0.11	0.17	54.86	60.67	11.21	2.55	1.51

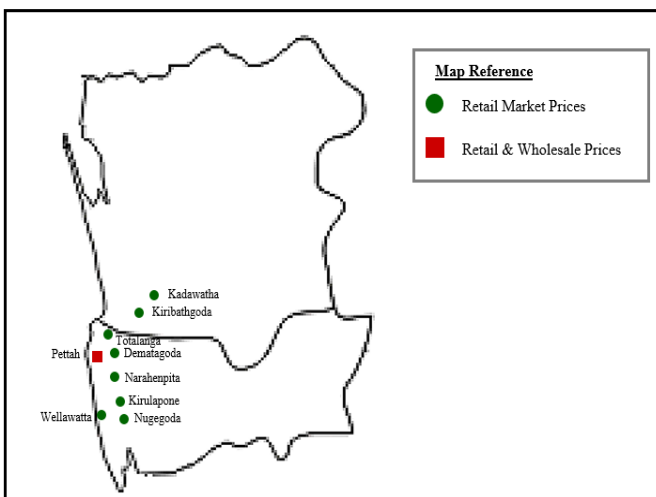
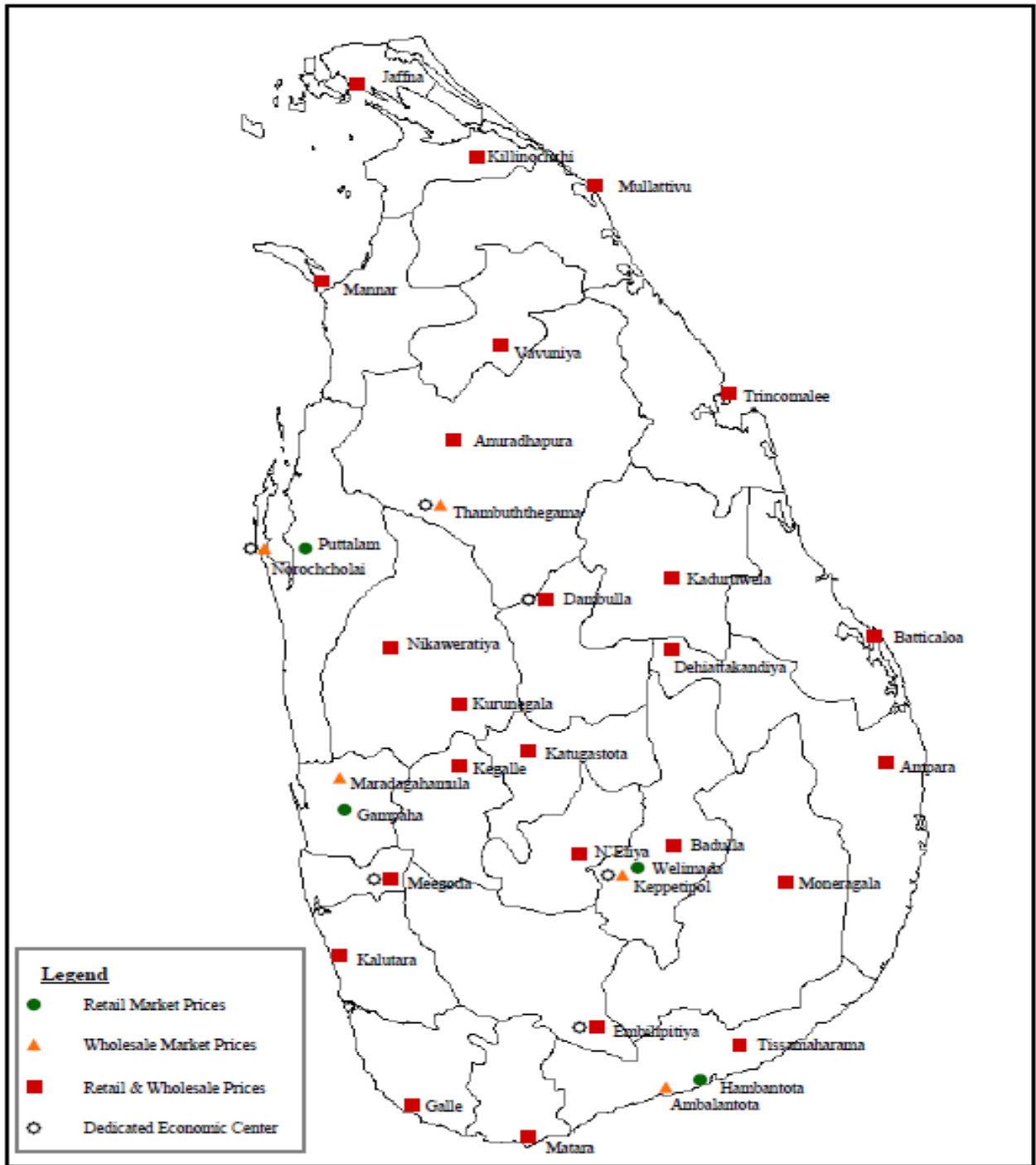
**පලතුරු**

කෙසෙල් ඇඹුල්	109	1.11	1.09	9.68	0.05	0.64	32.98	13.61	9.39	25.67	0.51	0.23
ආනමාලු	102	1.04	0.72	16.4	0.04	0.65	21.07	3.66	8.06	27.02	0.51	0.23

කෝලි කුට්ටු	107	1.38	0.34	8.8	0.03	0.47	18.12	7.71	8.56	38	0.32	0.14
අන්තාසි	37	0.41	0.17	5.76	0.04	0.12	17.86	39.36	10.37	10.71	0.3	0.09
පැපොල්	26	0.42	0.16	171	0.11	0.04	54.85	48.62	16.77	8.9	0.23	0.08
අඹ (කර්තකොලොම්බන්)	79	0.8	0.92	259	0.01	0.1	35.52	17.74	3.12	6.72	0.1	0.08
අඹ (විලාඩ්)	44	0.76	0.58	146	0.05	0.26	67.6	29.97	16.93	14.79	0.65	0.19
ඇපල්	62	0.29	0.64	0.36	0.02	0.08	3.43	2.9	3.12	6.72	0.1	0.08
අලිගැටපේර	144	2.95	13.86	2	0.08	0.18	67.17	9.36	28.48	48.14	0.81	0.75
දිවුල්	78	3.09	3.62	0.46	0.01	0.14	6.07	13.58	59.15	25.16	0.45	0.32
දොඩම්	46	1.07	0.37	23.44	0.01	0.28	14.46	20.19	31.18	20.36	0.81	0.35
ජේර	39	1.53	0.38	19.67	0.01	0.11	25.24	30.88	6.59	12.02	0.53	0.33
මදි	49	0.95	10.69	3.22	0.04	0.1	7.07	20.51	7.27	6.86	0.28	0.07
කොමඩු	19	0.65	0.16	130	0.02	0.11	6	8.24	4.05	9.76	0.15	0.1

*Source: Sri Lanka Food Composition Tables, Ministry of Health - 2021.*

# මිල තොරතුරු රැස්කරනු ලබන ප්‍රදේශ





HARTI



කෘෂිකර්ම අමාත්‍යාංශය

ආහාර පද්ධති අංශය හා දත්ත කළමනාකරණ අංශය  
හෙක්ටර් කොබ්බෑකඩුව ගොවිකටයුතු පර්යේෂණ හා පුහුණු කිරීමේ ආයතනය

නො.114, විජේරාම මාවත

කොළඹ 07

දු.ක.: 011-2696981    ෆැක්ස්: 011-2682283

ඊ-මේල්: mfpaharti@yahoo.com

වෙබ්: [www.harti.gov.lk](http://www.harti.gov.lk)

www.moh.gov.lk

**දෛනික චිල්ව්ලි තොග මිල, ජංගම දුරකථනයෙන්**

හෙක්ටර් කොබ්බෑකඩුව ගොවි කටයුතු පර්යේෂණ හා පුහුණුකිරීමේ ආයතනය අනුමැතියෙන්

**මොබිටෙල් ජංගම මිල දර්ශනය**

ජාතික ජංගම දුරකථන ජාලයෙන්

**6666** අමතන්න.

මොබිටෙල් අද මිල - අග උස

මොබිටෙල් ජංගම දුරකථන ජාලයෙන් චිල්ව්ලි තොග මිල දැක්වේ.

විකාශිතයාට රු.2/-

මොබිටෙල් සේවා මිල ගාලු පාරේ, කොළඹ 07