

සිල්ලර වෙළඳපොළ මිල හැසිරීම් රටාව

සාරාංශය

වී

කෙටි වී වර්ග වන සමබා සහ කිරි සමබා සඳහා සාමාන්‍ය මිල, ප්‍රධාන නිෂ්පාදන ප්‍රදේශ බොහොමයක, කිලෝවක රු.10.00 ට අඩු අගයකින් පහළ ගොස් ඇති බව නිරීක්ෂණය වේ. කෙසේ වෙතත් පොළොන්නරුව දිස්ත්‍රික්කයේ කිරි සමබා වී කිලෝවක මිල රු.8.00 කින් ඉහළ ගොස් ඇති බව සටහන් වේ. එමෙන්ම, මාතර දිස්ත්‍රික්කයේ රතු දිග වී කිලෝවක මිල, රු.6.00 කින් පහළ ගොස් ඇති බව නිරීක්ෂණය වේ. දකුණු පළාතේ ප්‍රධාන නිෂ්පාදන ප්‍රදේශවල රතු දිග වී සඳහා ගොවිපල මිල කිලෝවකට රු.98.00 සිට රු.110.00 දක්වා පරාසයක පැවතුණි.

(පිටු අංක 01-02)

අතිරේක ආහාර හෝග

ඉහළ සැපයුම හේතුවෙන් ආනයනික රතු එෂු කිලෝවක මිල රු.25.00 කින් පහළ ගොස් ඇති බව නිරීක්ෂණය වේ. එහෙත් ආනයනික ලොකු ලුණු කිලෝවක මිල පසුගිය සතියට සාපේක්ෂව රු.4.00 කින් ඉහළ ගොස් ඇති බව සටහන් වේ. තව ද, නුවරඑළිය අර්තාපල් කිලෝවක මිල රු.6.00 කින් ඉහළ ගොස් ඇති බව සටහන් වන අතර ආනයනික අර්තාපල් කිලෝවක මිල රු.5.00 කින් පහළ ගොස් ඇති බව නිරීක්ෂණය වේ. පසුගිය වසරේ සමාන කාල පරිච්ඡේදය සමඟ සසඳන විට නුවරඑළිය අර්තාපල් කිලෝවක මිල 3% කින් ඉහළ ගොස් ඇති බව සටහන් වේ.

(පිටු අංක 02-03)

එළවළු

මහ කන්නයේ අස්වනු නෙළීම ආරම්භ වීමත් සමඟ තොග මිල පහළ යාමේ ප්‍රවණතාවය හේතුවෙන් බොහෝ එළවළු වර්ගවල සිල්ලර මිල ද පහළ ගොස් ඇති බව නිරීක්ෂණය වේ. උඩරට එළවළු වර්ග අතර බිටරුව මිල කිලෝවක රු.80.00 කින් පහළ ගොස් ඇති අතර ලීක්ස් මිල කිලෝවක රු.61.00 කින් පහළ ගොස් ඇති බව නිරීක්ෂණය වේ. පහතරට එළවළු වර්ග අතර මාලුමිරිස් මිල කිලෝවක සඳහා රු.153.00 ක පහළ යාමක් නිරීක්ෂණය වේ.

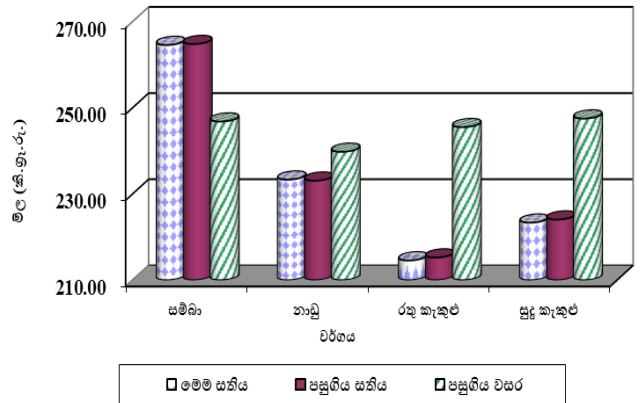
(පිටු අංක 03-04)

පොල්

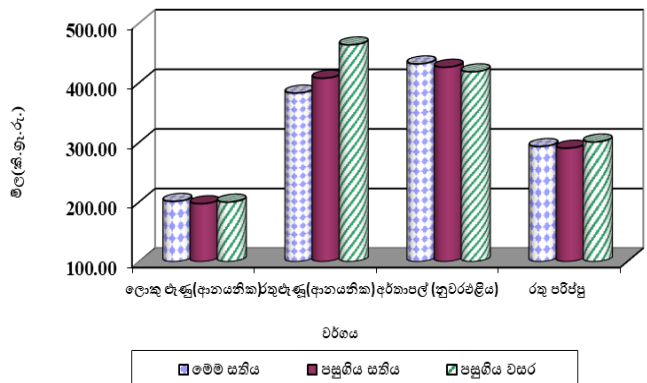
පසුගිය සතියට සාපේක්ෂව ලොකු සහ කුඩා පොල් මිලෙහි සැලකිය යුතු වෙනසක් නිරීක්ෂණය නොවේ. ලොකු පොල් ගෙඩියක සාමාන්‍ය මිල රු.187.00 ක් වන අතර කුඩා පොල් ගෙඩියක සාමාන්‍ය මිල රු.161.00 ක් ලෙස සටහන් වේ. තවද ලොකු පොල් ගෙඩියක මිල රු.170.00 සිට රු.200.00 දක්වා පරාසයක පැවති අතර කුඩා පොල් ගෙඩියක මිල රු.150.00 සිට රු.170.00 දක්වා පරාසයක පැවති බව නිරීක්ෂණය වේ. පසුගිය වසරේ සමාන කාල පරිච්ඡේදය සමඟ සසඳන විට ලොකු සහ කුඩා පොල් දෙවර්ගයේම සිල්ලර මිල 19% කින් පහළ ගොස් ඇති බව නිරීක්ෂණය වේ.

(පිටු අංක 04-05)

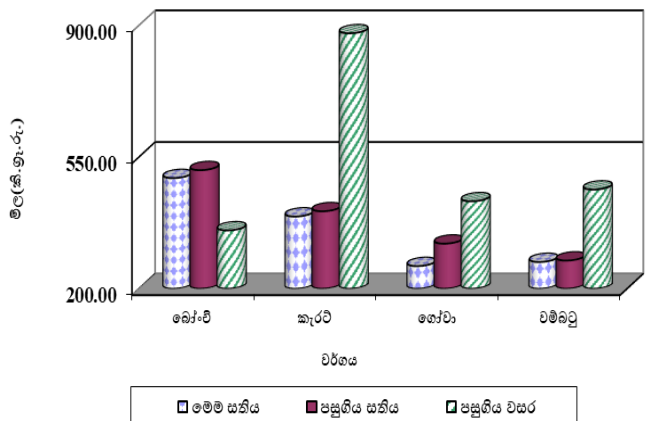
සිල්ලර වෙළඳපොළ සහල් මිල ගණන්



අතිරේක ආහාර හෝග මිල ගණන්



සිල්ලර වෙළඳපොළ එළවළු මිල ගණන්



සහල්

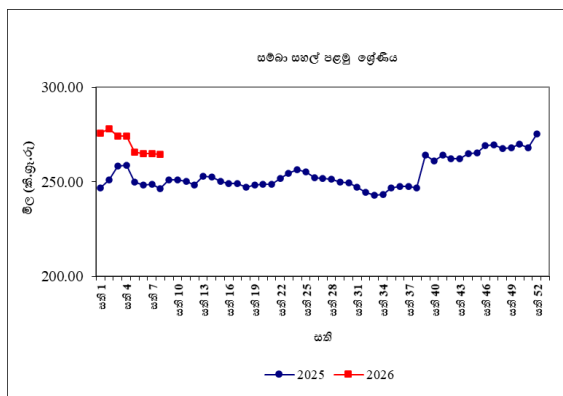
තොග වෙළඳපොළ

තොග සැපයුම ඉහළ යාම හේතුවෙන් සියලුම දේශීය සහල් වර්ග වල මිල පහළ ගොස් තිබුණි. උපරිම මිල පහළ යාම 4% ක් ලෙස නාඩු දෙවන ශ්‍රේණිය සඳහා වාර්තා වී තිබූ අතර මිල පරාසය කිලෝවකට රු.190.00-195.00 ක් විය. සම්බා රතු කැකුළු කිරි සම්බා සහල් වර්ගවල මිල ද 2%-3% දක්වා පහළ ගොස් තිබුණි.

පසුගිය වසරේ සමාන කාල පරිච්ඡේදය සමඟ සැසඳීමේ දී උපරිම මිල ඉහළ යාම 21% ක් ලෙස කිරි සම්බා සඳහා වාර්තා වී තිබූ අතර උපරිම මිල පහළයාම 14% ක් ලෙස රතු කැකුළු සහ සුදු කැකුළු සඳහා වාර්තා විය.

සිල්ලර වෙළඳපොළ

දේශීය කිරි සම්බා, දේශීය රතු කැකුළු සහ දේශීය සුදු කැකුළු සහල් වර්ගවල සිල්ලර මිල ගණන් පහළ ගොස් ඇත. උපරිම මිල ඉහළ යාම කිලෝවකට රු.9.00 ක් ලෙස ආනයනික සම්බා සඳහා වාර්තා විය. උපරිම මිල පහළ යාම කිලෝවකට රු.16.00 ක් ලෙස දේශීය කිරි සම්බා සඳහා වාර්තා විය. දේශීය සම්බා සහ දේශීය නාඩු සහල් මිලෙහි සැලකිය යුතු වෙනසක් සිදු වී නොතිබුණි.



පසුගිය වසරේ සමාන කාල පරිච්ඡේදය සමඟ

සැසඳීමේදී උපරිම මිල ඉහළ යාම 34% ක් ලෙස දේශීය කිරි සම්බා සඳහා වාර්තා වූ අතර උපරිම මිල පහළ යාම 13% ක් ලෙස දේශීය රතු කැකුළු සඳහා වාර්තා විය.

වී

ගොවියාට ලැබුණු මිල

ප්‍රධාන වී වර්ග සඳහා වූ සාමාන්‍ය ගොවිපොළ මිල ගණන්හි සුළු විචලනයන් ප්‍රධාන නිෂ්පාදන ප්‍රදේශ කිහිපයකින් වාර්තා විය. ඒ අනුව, කෙටි වී (සම්බා) කිලෝවක මිල පරාසය රු.110.00-135.00 ලෙස වාර්තා වූ අතර කිලෝවකට රු.5.00 ක පමණ මිල පහළ යාමක් අනුරාධපුරය දිස්ත්‍රික්කයෙන් වාර්තා විය. බොහෝ නිෂ්පාදන දිස්ත්‍රික්කවල කිරි සම්බා වී කිලෝවක මිල පහළගොස් ඇති අතර, මිල පරාසය රු.132.00-156.00 ලෙස සටහන් විය. කෙසේවුවද, කිරි සම්බා වී කිලෝවක මිලෙහි රු.9.00 ක පමණ පහළයාමක් දෙහිඅත්තකණ්ඩිය ප්‍රදේශයෙන් වාර්තා වන විට පොළොන්නරුව දිස්ත්‍රික්කයේ මිල රු.8.00කින් පමණ ඉහළ ගොස් ඇත. සුදු දිග වී කිලෝවක මිල පරාසය රු.78.00-110.00 ලෙස සටහන් වූ අතර කිලෝවකට රු.6.00 ක පමණ මිල පහළයාමක් දෙහිඅත්තකණ්ඩිය ප්‍රදේශයෙන් වාර්තා විය. තවද, රතු දිග වී කිලෝවක මිල පරාසය රු.98.00-110.00 ලෙස වාර්තා වූ අතර කිලෝවකට රු.6.00 ක පමණ මිල ඉහළයාමක් මාතර දිස්ත්‍රික්කයෙන් වාර්තා විය.

පසුගිය වසරේ සමාන කාල පරිච්ඡේදය සමඟ සැසඳීමේ දී, ප්‍රධාන නිෂ්පාදන ප්‍රදේශවල කෙටි වී සම්බා කිලෝවක සාමාන්‍ය මිලෙහි සුළු පහළයාමක් වාර්තා වූ අතර, කිරි සම්බා වී කිලෝවක සාමාන්‍ය මිලෙහි ඉහළයාමක්

සටහන් විය. කෙසේ වුවද, ප්‍රධාන නිෂ්පාදන ප්‍රදේශවල සුදු දිග වී සහ රතු දිග වී කිලෝවක සාමාන්‍ය මිලෙහි සැලකිය යුතු පහළයාමක් නිරීක්ෂණය විය.

වියළි මිරිස්

තොග වෙළඳපොළ

ආනයනික වියළි මිරිස් මිල 4% කින් ඉහළ ගොස් තිබූ අතර මිල පරාසය කිලෝවකට රු.850.00-900.00 ක් විය.

පසුගිය වසරේ සමාන කාල පරිච්ඡේදය සමඟ සැසඳීමේ දී ආනයනික වියළි මිරිස් මිල 57% කින් ඉහළ ගොස් තිබුණි.

සිල්ලර වෙළඳපොළ

ආනයනික වියළි මිරිස් කිලෝවක සිල්ලර මිල රු.6.00 කින් ඉහළ ගොස් ඇති අතර මිල පරාසය කිලෝවකට රු.900.00-1300.00 අතර විය.

පසුගිය වසරේ සමාන කාල පරිච්ඡේදය සමඟ සැසඳීමේ දී ආනයනික වියළි මිරිස් කිලෝවක සිල්ලර මිල 24% කින් ඉහළ ගොස් තිබුණි.

එෂු

තොග වෙළඳපොළ

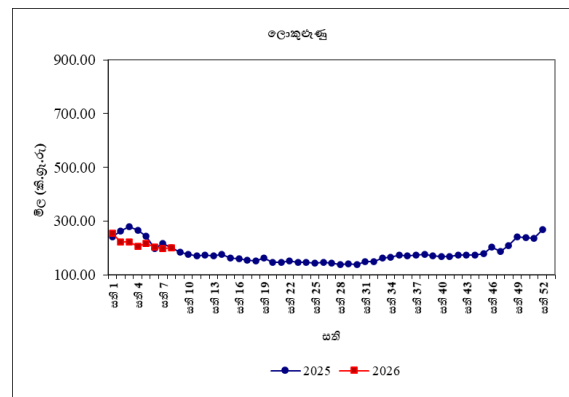
ආනයනික රතු එෂු මිල 2% කින් පහළ ගොස් තිබූ අතර මිල පරාසය කිලෝවකට රු.160.00-200.00 ක් විය. ආනයනික ලොකු එෂු මිල 2% කින් ඉහළ ගොස් තිබූ අතර මිල පරාසය කිලෝවකට රු.115.00-145.00 ක් විය.

පසුගිය වසරේ සමාන කාල පරිච්ඡේදය සමඟ

සැසඳීමේ දී ආනයනික රතු එෂු මිල 30% කින් පහළ ගොස් තිබූ අතර ආනයනික ලොකු එෂු මිල 15 % කින් ඉහළ ගොස් තිබුණි.

සිල්ලර වෙළඳපොළ

තොග සැපයුම ඉහළ යාම හේතුවෙන් ආනයනික රතු එෂු කිලෝවක සිල්ලර මිල රු.25.00 කින් පහළ ගොස් ඇත. ආනයනික ලොකු එෂු කිලෝවක සිල්ලර මිල රු.4.00 කින් ඉහළ ගොස් ඇත.



පසුගිය වසරේ සමාන කාල පරිච්ඡේදය සමඟ සැසඳීමේ දී උපරිම මිල ඉහළ යාම 1% ක් ලෙස ආනයනික ලොකු එෂු සඳහා වාර්තා වූ අතර උපරිම මිල පහළ යාම 17% ක් ලෙස ආනයනික රතු එෂු සඳහා වාර්තා විය.

අර්තාපල්

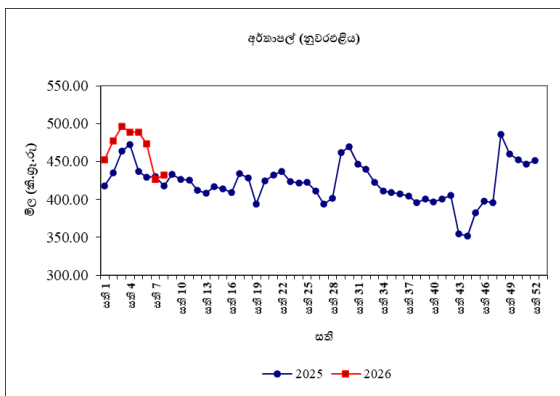
තොග වෙළඳපොළ

තොග සැපයුම පහළ යාම හේතුවෙන් වැලිමඩ සහ නුවරඑළිය අර්තාපල් මිල 14% කින් සහ 6% කින් ඉහළ ගොස් තිබූ අතර මිල පරාසය කිලෝවකට රු.280.00-300.00ක් සහ රු.310.00-330.00 ක් විය. ආනයනික අර්තාපල් මිල 4% කින් පහළ ගොස් තිබූ අතර මිල පරාසය කිලෝවකට රු.120.00-250.00 ක් විය.

පසුගිය වසරේ සමාන කාල පරිච්ඡේදය සමඟ සැසඳීමේ දී නුවරඑළිය අර්තාපල් මිල 5% කින් පහළ ගොස් තිබූ අතර ආනයනික අර්තාපල් මිල 7% කින් ඉහළ ගොස් තිබුණි.

සිල්ලර වෙළඳපොළ

නුවරඑළිය අර්තාපල් කිලෝවක සිල්ලර මිල රු.6.00 කින් ඉහළ ගොස් ඇත. ආනයනික අර්තාපල් කිලෝවක සිල්ලර මිල රු.5.00 කින් පහළ ගොස් ඇත.



පසුගිය වසරේ සමාන කාල පරිච්ඡේදය සමඟ සැසඳීමේ දී නුවරඑළිය අර්තාපල් මිල ඉහළ යාම 3% ක් ලෙස වාර්තා වූ අතර ආනයනික අර්තාපල් මිල ඉහළයාම 8% ක් ලෙස සටහන් විය.

මාෂ හෝඟ

තොග වෙළඳපොළ

තොග සැපයුම පහළ යාම හේතුවෙන් මුං ඇට, සුදු කවිසි සහ රතු කවිසි මිල 3%-7% දක්වා පරාසයකින් ඉහළ ගොස් තිබූ අතර මිල පරාසයන් පිළිවෙලින් කිලෝවකට රු.600.00-715.00 ක්, රු.700.00-800.00 ක් සහ රු.700.00-850.00 ක් විය. රතු පරිප්පු මිල ද 4% කින් ඉහළගොස් තිබුණි.

පසුගිය වසරේ සමාන කාල පරිච්ඡේදය සමඟ සැසඳීමේ දී උපරිම මිල ඉහළයාම 41% ක් ලෙස රතු කවිසි සඳහා වාර්තා වූ අතර උපරිම මිල පහළ යාම 6% ක් ලෙස රතු පරිප්පු සඳහා වාර්තා විය.

සිල්ලර වෙළඳපොළ

සියලුම මාෂ හෝඟ වර්ගවල සිල්ලර මිල ගණන් ඉහළ ගොස් ඇති අතර උපරිම මිල ඉහළ යාම කිලෝවකට රු.6.00 ක් ලෙස රතු කවිසි සඳහා වාර්තා විය.

පසුගිය වසරේ සමාන කාල පරිච්ඡේදය සමඟ සැසඳීමේදී උපරිම මිල ඉහළ යාම 33% ක් ලෙස රතු කවිසි සඳහා වාර්තා වූ අතර උපරිම මිල පහළ යාම 3% ක් ලෙස රතු පරිප්පු සඳහා වාර්තා විය.

එළවළු

තොග වෙළඳපොළ

සියලුම උඩරට එළවළු සහ බොහොමයක් පහතරට එළවළු වර්ගයන්හි මිල ගණන් තවදුරටත් පහළ යාමක් වාර්තා විය. ප්‍රධාන නිෂ්පාදන ප්‍රදේශ වලින් එළවළු සැපයුමේ වර්ධනයක් තවදුරටත් දක්නට ලැබීම මිල පහළ යාමට හේතු විය.

උඩරට එළවළු වර්ග සලකා බැලීමේදී, උපරිම මිල පහළ යාම 31% ක් ලෙස ගෝවා සඳහා වාර්තා වූයේ නුවරඑළිය, පුත්තලම සහ වැලිමඩ යන ප්‍රදේශ වලින් සැපයුම ඉහළ යාම හේතුවෙනි. එමෙන්ම, කැරට් මිල 14% ක් ලෙස පහළ ගොස් පැවතුනේ, නුවරඑළිය ප්‍රදේශයෙන් සැපයුම ඉහළ යාම හේතුවෙනි. නුවරඑළිය සහ වැලිමඩ යන ප්‍රදේශ වලින් සැපයුම පහළ යාම හේතුවෙන් රාඛු මිලද 8% ක් ලෙස පහළ ගොස්

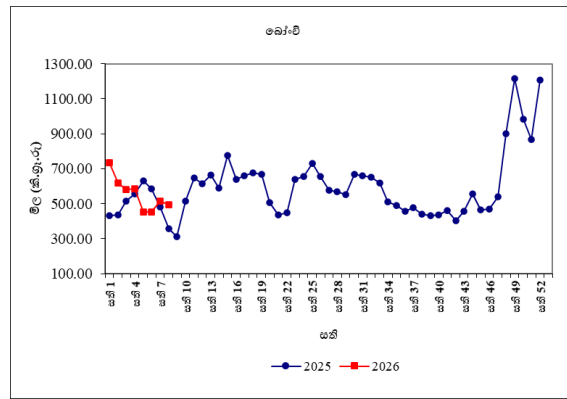
ඇත. අනෙකුත් උඩරට එළවළු වර්ගයන්හි මිල 1%-7% අතර පරාසයකින් පහළ ගොස් පැවතුණි.

පහතරට එළවළු වර්ග අතරින් උපරිම මිල පහළ යාම වූ 23% බණ්ඩක්කා සහ මැකරල් සඳහා වාර්තා වූයේ ඇඹිලිපිටිය, බලංගොඩ, තිස්සමහරම සහ පුත්තලම යන නිෂ්පාදන ප්‍රදේශ වලින් සැපයුම තවදුරටත් ඉහළයාම හේතුවෙනි. තලවකැලේ සහ පුත්තලම යන ප්‍රදේශ වලින් සැපයුම ඉහළයාම නිසා මාලුමිරිස් මිලද 19% කින් පහළ ගොස් තිබුණි. මේ අතර, වම්බටු සහ වැටකොළ මිල 12% ක් ලෙස පහළ ගොස් තිබුණි. කෙසේ වෙතත්, වට්ටක්කා, කරවිල, පතෝල සහ අලුකෙසෙල් මිල සුළු වශයෙන් ඉහළ ගොස් පැවතුනේ පහළ සැපයුම හේතුවෙනි. අමුමිරිස් සහ දෙහි මිල පිළිවෙලින් 19% සහ 5% ලෙස පහළයාමක් වාර්තා විය.

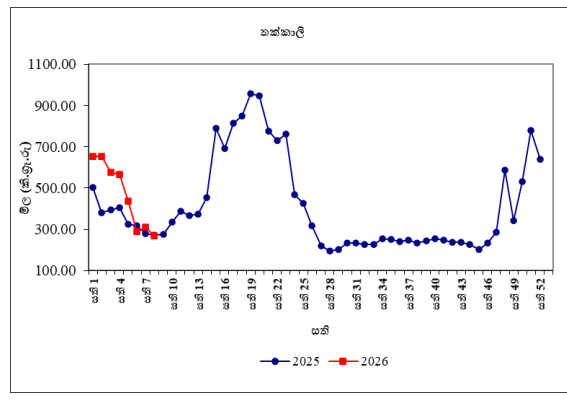
පසුගිය වසරේ සමාන කාල පරිච්ඡේදය සමඟ සැසඳීමේදී බොහොමයක් එළවළු වර්ගයන්හි මිල ගණන් පහළ ගොස් ඇති අතර 71% ක් වූ උපරිම මිල පහළ යාම ගෝවා සඳහා වාර්තා විය. නමුත්, බෝංචි මිල 118% කින් ඉහළ ගොස් ඇත.

සිල්ලර වෙළඳපොළ

බොහොමයක් එළවළු වර්ගවල සිල්ලර මිල ගණන් පහළ ගොස් ඇත. උඩරට එළවළු වර්ග සැලකීමේ දී උපරිම මිල පහළ යාම කිලෝවකට රු.80.00 ක් ලෙස බීටරුව සඳහා වාර්තා විය. ලික්ස් මිල කිලෝවකට රු.61.00 කින් පහළ ගොස් ඇත.



පහතරට එළවළු වර්ග සැලකීමේ දී උපරිම මිල පහළයාම කිලෝවකට රු.153.00 ක් ලෙස මාලුමිරිස් සඳහා වාර්තා විය. අමුමිරිස් කිලෝවකට රු.58.00 කින් පහළ ගොස් ඇත. බණ්ඩක්කා මිල කිලෝවක රු.52.00 කින් පහළ ගොස් ඇත.



පසුගිය වසරේ සමාන කාල පරිච්ඡේදය සමඟ සැසඳීමේ දී බොහොමයක් එළවළු වර්ගවල සිල්ලර මිල ගණන් පහළ ගොස් ඇති අතර උපරිම මිල පහළ යාම 50% ක් ලෙස මාලුමිරිස් සඳහා වාර්තා විය.

පොල්

තොග වෙළඳපොළ

සැපයුමේ සහ මිලෙහි සැලකිය යුතු වෙනසක් වාර්තා නොවූ අතර ලොකු සහ කුඩා පොල් මිල පරාසයන් ලොකු පොල් ගෙඩියක් සඳහා රු.160.00-170.00 ලෙසද කුඩා පොල් ගෙඩියක් සඳහා රු.140.00-150.00 ලෙසද

සටහන් විය.

පසුගිය වසරේ සමාන කාල පරිච්ඡේදය සමඟ සැසඳීමේ දී ලොකු සහ කුඩා දෙවර්ගයේම මිල 18%ක් ලෙස පහළ ගොස් ඇත.

සිල්ලර වෙළඳපොළ

පසුගිය සතියට සාපේක්ෂව ලොකු සහ කුඩා පොල් ගෙඩියක මිලෙහි සැලකිය යුතු වෙනසක් වී නොමැත. මිල පරාසයන් ලොකු පොල් ගෙඩියක් සඳහා රු.170.00-200.00 ක් ලෙසද කුඩා පොල් ගෙඩියක් සඳහා රු.150.00-170.00 ක් ලෙස ද වාර්තා විය.

පසුගිය වසරේ සමාන කාල පරිච්ඡේදය සමඟ සැසඳීමේදී ලොකු සහ කුඩා පොල් දෙවර්ගයේම මිල ගණන් 18% කින්ද පහළ ගොස් ඇත.

පලතුරු

තොග වෙළඳපොළ

තොග සැපයුම ඉහළ යාම හේතුවෙන් බොහොමයක් පලතුරු වර්ගයන්හි මිල ගණන් පහළ ගොස් තිබුණි. උපරිම මිල පහළ යාම 18% ක් ලෙස කර්තකොලොම්බන් අඹ සඳහා වාර්තා විය. ඉහළ තොග සැපයුම හේතුවෙන් අලිගැටපේර සඳහා මිල 10% කින් පහළ ගොස් තිබුණි. තොග සැපයුම පහළ යාම හා පාරිභෝගික ඉල්ලුම ඉහළ යාම හේතුවෙන් කෝලිකුට්ටු කෙසෙල් සඳහා මිල 28% කින් ඉහළ ගොස් තිබුණි.

පසුගිය වසරේ සමාන කාල පරිච්ඡේදය සමඟ සැසඳීමේ දී පලතුරු වර්ග රැසක තොග මිල ගණන් ඉහළ ගොස් ඇති අතර උපරිම මිල

ඉහළ යාම 143% ක් ලෙස බෙලි සඳහා වාර්තා විය.

සිල්ලර වෙළඳපොළ

තොග මිල හැසිරීම අනුව බොහෝ පලතුරු වර්ගයන්හි සිල්ලර මිල ගණන් පහළ ගොස් තිබුණි. ඒ අනුව, උපරිම මිල පහළ යාම ගෙඩියකට රු.102.00 ක් ලෙස කර්තකොලොම්බන් අඹ සඳහා වාර්තා විය. අලිගැටපේර සඳහා මිල පහළ යාම ගෙඩියකට රු.53.00 ක් ලෙසද මධ්‍යම ප්‍රමාණයේ අන්තාසි හා කුඩා ප්‍රමාණයේ අන්තාසි සඳහා මිල පහළයාම පිළිවෙලින් ගෙඩියකට රු.18.00 ක් සහ රු.15.00 ක් බැගින් විය. තවද, ගස්ලබු සඳහා මිල පහළ ගොස් තිබූ අතර ගෙඩියකට රු.11.00 ක් විය. මේ අතර, ආනයනික මිදි සඳහා මිල කිලෝවකට රු.64.00 කින් ඉහළ ගොස් තිබුණි.

පසුගිය වසරේ සමාන කාලපරිච්ඡේදය සමඟ සැසඳීමේ දී බොහොමයක් පලතුරු වර්ගයන්හි සිල්ලර මිල ඉහළ ගොස් ඇති අතර උපරිම මිල ඉහළ යාම 61% ක් ලෙස අලිගැටපේර සඳහා වාර්තා විය.

මාළු

තොග වෙළඳපොළ

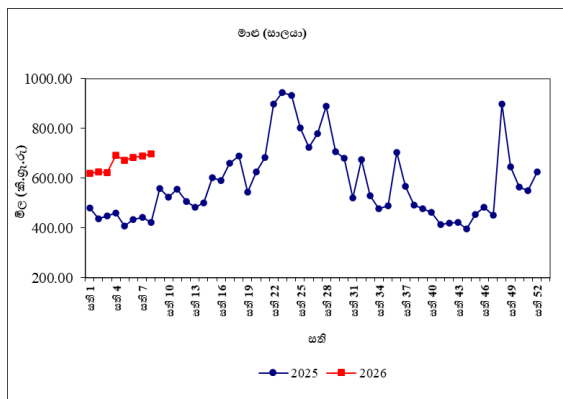
මාළු වර්ගවල තොග මිල ගණන් ගොස් තිබුණි. උපරිම මිල ඉහළ යාම 23% ක් ලෙස හුරුල්ලා සඳහා වාර්තා විය. එහි මිල පරාසය කිලෝවකට රු.900.00-1200.00 අතර විය. දෙවන ඉහළයාම 8% ක් ලෙස සාලයා සඳහා වාර්තා වූ අතර මිල පරාසය කිලෝවක් සඳහා රු.400.00-600.00 අතර විය. ඉස්සන් සඳහා මිල පහළ යාම

11% ක් වූ අතර එහි මිල කිලෝවක් සඳහා මිල රු.1800.00-2600.00 අතර විය.

පසුගිය වසරේ සමාන කාල පරිච්ඡේදය සමඟ සැසඳීමේ දී බොහෝමයක් මාළු වර්ගයන්ගේ තොග මිල ගණන් ඉහළ ගොස් ඇති අතර උපරිම මිල ඉහළ යාම සාලයා සඳහා වාර්තා විය.

සිල්ලර වෙළඳපොළ

මෙම සතිය තුළ ඉස්සා, තලපත් හා තෝරා හැර අනෙකුත් මාළු වර්ගවල සිල්ලර මිල ඉහළ ගොස් ඇත. උපරිම මිල ඉහළ යාම කිලෝවකට රු.50.00 ක් ලෙස පරිච්ඡේදය සඳහා වාර්තා විය. දෙවන හා තෙවන මිල ඉහළ යාම කෙලවල්ලා සහ හුරුල්ලා සඳහා වාර්තා වූ අතර එම මිල ගණන් පිළිවෙලින් කිලෝවකට රු. 42.00 ක් හා 35.00 ක් විය. උපරිම මිල පහළ යාම ඉස්සා සඳහා වාර්තා වූ අතර කිලෝවකට රු.122.00 ක් විය.



පසුගිය වසරේ සමාන කාල පරිච්ඡේදය සමඟ සැසඳීමේදී, සියලුම මාළු වර්ගවල සිල්ලර මිල ගණන් 28%-66% අතර පරාසයකින් ඉහළ ගොස් ඇති අතර උපරිම මිල ඉහළ යාම සාලයා සඳහා 66% ක් ලෙස වාර්තා විය.

කරවල

තොග වෙළඳපොළ

බොහෝමයක් දේශීය හා ආනයනික කරවල වර්ගයන්හි තොග මිල ගණන් ඉහළ ගොස් ඇති අතර උපරිම මිල ඉහළ යාම 66% ක් ලෙස ආනයනික මෝරා සඳහා වාර්තා විය. එහි මිල පරාසය කිලෝවක් සඳහා රු.2300.00-2450.00 අතර විය. දෙවන උපරිම මිල ඉහළයාම 14% ක් ලෙස දේශීය අඟුලුවා සඳහා වාර්තා වූ අතර මිල පරාසය කිලෝවක් සඳහා රු.1700.00-1800.00 අතර විය. දේශීය තෝරා සඳහා මිල පහළයාම 16% ක් වූ අතර මිල පරාසය කිලෝවකට රු.2300.00-3000.00 අතර විය.

පසුගිය වසරේ සමාන කාල පරිච්ඡේදය සමඟ සැසඳීමේදී බොහෝමයක් කරවල වර්ගයන්හි තොග මිල ඉහළ ගොස් ඇති අතර උපරිම මිල ඉහළ යාම ආනයනික මෝරා සඳහා වාර්තා විය.

සිල්ලර වෙළඳපොළ

බලයා, සාලයා සහ අඟුලුවා හැර අනෙකුත් කරවල වර්ග වල සිල්ලර මිල ගණන් ඉහළ ගොස් ඇත. මිල ඉහළ යාම කිලෝවකට රු. 6.00-220.00 පරාසයක් තුළ වාර්තා වූ අතර උපරිම මිල ඉහළ යාම තෝරා සඳහා විය. එය කිලෝවකට රු.220.00 කි. දෙවන හා තෙවන මිල ඉහළ යාම දේශීය හාල්මැස්සා සහ මෝරා සඳහා වාර්තා වූ අතර, එම මිල ගණන් පිළිවෙලින් කිලෝවකට රු.164.00ක් සහ රු.62.00 ක් ලෙස විය. උපරිම මිල පහළ යාම අඟුලුවා සඳහා වාර්තා වූ අතර එය කිලෝවකට රු.215.00 ක් විය.

පසුගිය වසරේ සමාන කාල පරිච්ඡේදය සමඟ සැසඳීමේදී සාලයා හැර සියලුම කරවල වර්ගවල සිල්ලර මිල 5%-35% අතර පරාසයකින් ඉහළ ගොස් ඇති අතර, දේශීය භාල්මැස්සා සඳහා 35% ක් ලෙස උපරිම මිල ඉහළ යාම වාර්තා විය.

බිත්තර

තොග වෙළඳපොළ

මෙම සතිය තුළ දුඹුරු බිත්තර මිල ඉහළයාම 1% කි. සුදු බිත්තර මිල නොවෙනස්ව පැවතුණි. දුඹුරු බිත්තරයක මිල පරාසය රු.35.00-36.00 අතර සහ සුදු බිත්තරයක මිල පරාසය රු.32.00-34.00 අතර වාර්තා විය.

පසුගිය වසරේ සමාන කාල පරිච්ඡේදය සමඟ සැසඳීමේ දී දුඹුරු බිත්තරයක තොග මිල 22% කින් ඉහළ ගොස් ඇති අතර සුදු බිත්තරයක තොග මිල 28% කින් ඉහළ ගොස් ඇත.

සිල්ලර වෙළඳපොළ

සුදු සහ දුඹුරු බිත්තර මිල රු.1.00 බැගින් ඉහළ ගොස් ඇති අතර මිල පරාසයන් සුදු සහ දුඹුරු බිත්තරයක් සඳහා පිළිවෙලින් රු.36.00-38.00 ක් සහ රු.34.00-36.00 අතර වාර්තා විය.

පසුගිය වසරේ සමාන කාල පරිච්ඡේදය සමඟ සැසඳීමේදී දුඹුරු බිත්තර සිල්ලර මිල 14% කින් සහ සුදු බිත්තර මිල 16% කින් ඉහළ ගොස් ඇත.

මස්

සිල්ලර වෙළඳපොළ

සියලුම මස් වර්ගවල සිල්ලර මිල ඉහළ ගොස් ඇති අතර උපරිම මිල ඉහළ යාම සම රහිත බ්‍රොයිලර් කුකුළු මස් සඳහා වාර්තා වූ අතර කිලෝවකට රු.98.00 ක් විය. සම රහිත කරි කුකුළු මස් සඳහා මිල ඉහළයාම කිලෝවකට රු.58.00 ක් ලෙස වාර්තාවිය. එළු මස් සඳහා මිල ඉහළයාම කිලෝවකට රු.30.00 ක් ලෙසත්, හරක්මස් සඳහා මිල ඉහළයාම කිලෝවකට රු.34.00 ක් ලෙසත් උතුරු මස් සඳහා මිල ඉහළයාම කිලෝවකට රු. 33.00 ක් ලෙස වාර්තාවිය.

පසුගිය වසරේ සමාන කාල පරිච්ඡේදය සමඟ සැසඳීමේ දී සියලුම මස් වර්ගවල සිල්ලර මිල 10%-110% දක්වා පරාසයක ඉහළ ගොස් තිබුණි. උපරිම මිල ඉහළ යාම උතුරු මස් සඳහා 110% ක් ලෙස වාර්තා වී ඇත.

සටහන

සෑම සිකුරාදාවකම නිකුත් කෙරෙන ආහාර ද්‍රව්‍ය විවරණිකවෙහි, අත්‍යවශ්‍ය ආහාර ද්‍රව්‍යයන්හි තොග සහ සිල්ලර මිලෙහි වෙනස්වීම්, පරාසයන් සහ සාමාන්‍යයන් ඇතුළු වෙළඳපොළ තොරතුරු ඉදිරිපත් කෙරේ. මේ සඳහා කොළඹ සහ අවට වෙළඳපොළවල් නවයකින් ද, දිවයිනේ වෙනත් ප්‍රධාන වෙළඳපොළවල් කිහිපයකින් ද තොරතුරු රැස් කරනු ලැබේ.

මෙහි දක්වා ඇති මිල වෙනස්කම් ගණනය කර ඇත්තේ පසුගිය සතියට සාපේක්ෂ වශයෙනි. එසේ නොවන අවස්ථාවලදී ඒ බව විශේෂයෙන් සඳහන් කර ඇත.

තොග මිල ගණන් සතියේ අභහරුවාදා සහ සිකුරාදා යන දෙදින තුළ දී ද, සිල්ලර මිල ගණන් සිකුරාදා සඳුදා සහ අභහරුවාදා යන දෙදින තුළ දී ද රැස් කෙරේ.

වග අංක 01: සලකා බලන කොඟ වෙළඳපොලවල සහල් මිල ගණන් (කිලෝ 50ක් සඳහා රුපියල්)

සති අංක 08: 20 - 26 පෙබරවාරි 2026

ප්‍රදේශ	සහල් වර්ග													
	සමබා 1		සමබා 2		කිරි සමබා		නාඩු 1		නාඩු 2		රතු කැකුළු		සුදු කැකුළු	
කොළඹ	12000	12250	11750	11900	15000	16000	10000	10250	9500	9750	9000	10000	9250	9750
දිවුලපිටිය	14000	14250	11450	12500	15500	17500	11350	11400	9400	10000	8750	10000	9000	10000
කුරුණෑගල	-	-	11900	12000	-	-	11350	11400	9750	10000	-	-	9400	9750
නිකවැරටිය	13250	13500	12000	12250	16750	17250	11200	11450	9500	10000	-	-	9400	9900
බදුල්ල	-	-	-	-	-	-	-	-	-	-	-	-	-	-
පුත්තලම	13750	14000	13000	13000	17000	17750	11350	11500	10500	10750	10500	10500	10000	10250
දඹුල්ල	14000	14250	12500	12650	-	-	11250	11300	10000	10250	10000	10250	9750	10000
අනුරාධපුරය	14250	14250	12000	12250	17750	18000	11250	11400	9750	10750	10250	10750	9500	10000
තඹිත්තේගම	14500	14500	11600	11750	-	-	11300	11400	9750	10600	10750	10900	9600	9900
පොළොන්නරුව	-	-	-	-	-	-	11100	11250	-	-	10800	10900	-	-
කළුතර	-	-	-	-	-	-	11250	11350	10000	10500	8500	10250	9000	10000
අම්පාර	-	-	12000	12000	-	-	11500	11500	10250	11000	7500	9150	9000	9750
නුවර	12750	13000	12000	12250	16750	17000	10500	10800	10100	10250	9500	10000	9900	10250
මොණරාගල	-	-	12000	12500	17500	18000	11300	11400	-	-	8500	9000	9000	9500
කෑගල්ල	-	-	-	-	-	-	-	-	-	-	-	-	-	-
දෙහිඅත්තකණ්ඩිය	14000	14000	-	-	17500	17500	11250	11350	11000	11150	10750	10750	9100	10000
හම්බන්තොට	-	-	-	-	-	-	11250	11250	-	-	8000	8250	9750	9750
මාතර	-	-	-	-	-	-	11000	11300	10400	10750	8600	8800	9500	10000
ගාල්ල	-	-	-	-	-	-	-	-	-	-	-	-	-	-
මීගොඩ	-	-	11900	12000	-	-	10400	10750	9400	10200	8500	9000	9400	9800
තිස්සමහරාමය	-	-	-	-	-	-	11400	11450	-	-	8800	8900	9650	9700
ඇඹිලිපිටිය	12850	12900	11950	12000	17250	17300	11300	11350	10500	10600	7750	8000	9200	9300
යාපනය	-	-	-	-	17100	17200	11250	11300	-	-	10000	10200	10000	10200
වවුනියාව	-	-	-	-	-	-	11000	11250	-	-	9500	10000	10000	10400
මන්නාරම	-	-	12250	12400	15500	15750	10500	10750	-	-	9850	9900	10000	10500
කිලිනොච්චිය	-	-	-	-	-	-	10500	10750	-	-	9250	9500	10000	10250
මුලතිවු	-	-	12000	12300	-	-	11000	11250	-	-	9500	9750	10250	10400
මඩකලපුව	-	-	12000	12250	15750	16000	-	-	10000	10250	9250	9250	9250	9250
ත්‍රිකුණාමලය	-	-	-	-	-	-	-	-	-	-	-	-	-	-
ගලෙන්බිඳුණුවැව	-	-	11900	11950	-	-	11250	11400	11000	11100	10750	10900	10350	10550
මාතලේ	-	-	-	-	-	-	11000	11250	9750	10250	8750	9750	9000	9750

08

වග අංක 02: සලකා බලන පිල්ලර වෙළඳපොලවල සහල් මිල ගණන් (කිලෝවකට රුපියල්)

සති අංක 08: 20 - 26 පෙබරවාරි 2026

ප්‍රදේශ	සහල් වර්ග													
	සමබා 1		සමබා 2		කිරි සමබා		නාඩු 1		නාඩු 2		රතු කැකුළු		සුදු කැකුළු	
කොළඹ	260.00	280.00	-	-	340.00	380.00	230.00	240.00	-	-	200.00	220.00	220.00	230.00
ගම්පහ	-	-	237.00	240.00	-	-	230.00	230.00	218.00	225.00	214.00	220.00	200.00	220.00
කුරුණෑගල	-	-	240.00	240.00	-	-	230.00	230.00	220.00	225.00	215.00	220.00	210.00	220.00
නිකවැරටිය	270.00	275.00	250.00	255.00	350.00	365.00	230.00	235.00	195.00	205.00	-	-	190.00	200.00
දඹුල්ල	285.00	290.00	255.00	260.00	360.00	370.00	227.00	230.00	215.00	220.00	210.00	215.00	210.00	215.00
අනුරාධපුරය	290.00	290.00	245.00	250.00	365.00	370.00	230.00	230.00	200.00	220.00	210.00	220.00	200.00	210.00
තඹින්නේගම	300.00	300.00	238.00	240.00	370.00	370.00	230.00	230.00	210.00	215.00	218.00	220.00	210.00	215.00
පොළොන්නරුව	-	-	240.00	240.00	-	-	230.00	230.00	-	-	220.00	220.00	220.00	220.00
කළුතර	260.00	275.00	240.00	250.00	340.00	360.00	230.00	230.00	210.00	220.00	180.00	215.00	190.00	220.00
බදුල්ල	-	-	-	-	-	-	-	-	-	-	-	-	-	-
කැප්පෙට්පොළ	260.00	260.00	240.00	250.00	-	-	225.00	226.00	218.00	220.00	170.00	180.00	195.00	200.00
මොණරාගල	-	-	245.00	255.00	365.00	370.00	230.00	230.00	-	-	180.00	190.00	190.00	200.00
කෑගල්ල	-	-	-	-	-	-	230.00	230.00	220.00	220.00	220.00	220.00	220.00	220.00
අම්පාර	-	-	240.00	250.00	360.00	360.00	230.00	230.00	210.00	220.00	188.00	220.00	185.00	220.00
දෙහිඅත්තකණ්ඩිය	290.00	290.00	-	-	360.00	360.00	230.00	230.00	225.00	225.00	220.00	220.00	195.00	220.00
නුවරඑළිය	270.00	270.00	250.00	260.00	360.00	380.00	225.00	228.00	215.00	220.00	180.00	190.00	196.00	210.00
නුවර	270.00	275.00	245.00	250.00	360.00	365.00	228.00	230.00	220.00	222.00	210.00	218.00	210.00	218.00
පුත්තලම	280.00	290.00	250.00	260.00	355.00	360.00	230.00	230.00	210.00	220.00	220.00	220.00	210.00	220.00
හම්බන්තොට	-	-	260.00	260.00	-	-	230.00	230.00	-	-	170.00	175.00	200.00	200.00
රත්නපුරය	280.00	290.00	-	-	350.00	360.00	228.00	235.00	217.00	220.00	190.00	198.00	210.00	220.00
මාතර	260.00	270.00	240.00	250.00	340.00	350.00	230.00	230.00	210.00	220.00	175.00	185.00	195.00	210.00
ගාල්ල	-	-	-	-	-	-	-	-	-	-	-	-	-	-
තිස්සමහාරාමය	-	-	240.00	240.00	-	-	230.00	230.00	-	-	180.00	182.00	195.00	200.00
මීගොඩ (අ. ම.)	-	-	240.00	245.00	-	-	225.00	230.00	210.00	215.00	200.00	210.00	210.00	220.00
ඇඹිලිපිටිය	260.00	260.00	240.00	240.00	348.00	350.00	230.00	230.00	215.00	220.00	164.00	170.00	195.00	210.00
යාපනය	-	-	-	-	-	-	230.00	232.00	-	-	210.00	215.00	220.00	222.00
වවුනියාව	-	-	-	-	-	-	225.00	235.00	-	-	200.00	208.00	218.00	220.00
මන්නාරම	-	-	258.00	260.00	340.00	350.00	230.00	235.00	-	-	210.00	220.00	210.00	220.00
කිලිනොච්චිය	-	-	-	-	-	-	224.00	225.00	220.00	220.00	195.00	200.00	210.00	215.00
මුලතිව්	-	-	245.00	250.00	-	-	225.00	230.00	-	-	195.00	198.00	210.00	213.00
මඩකලපුව	245.00	252.00	340.00	350.00	-	-	-	-	205.00	210.00	195.00	200.00	195.00	200.00
ත්‍රිකුණාමලය	-	-	250.00	250.00	340.00	350.00	230.00	235.00	-	-	205.00	210.00	215.00	220.00
හඟුරන්කොත	-	-	240.00	240.00	-	-	228.00	230.00	-	-	202.00	210.00	206.00	215.00
වේයන්ගොඩ	-	-	240.00	240.00	-	-	230.00	230.00	200.00	215.00	215.00	220.00	200.00	220.00
ගලෙන්බිඳුණුවාව	-	-	240.00	240.00	-	-	230.00	230.00	225.00	225.00	220.00	220.00	210.00	220.00
බණ්ඩාරවෙල	-	-	-	-	360.00	365.00	230.00	230.00	-	-	180.00	190.00	190.00	200.00
මාතලේ	275.00	280.00	-	-	350.00	360.00	226.00	228.00	208.00	220.00	210.00	215.00	205.00	215.00

09

වග අංක 04: සලකා බලන තොග වෙළඳපොලවල අතිරේක ආහාර ද්‍රව්‍ය වල මිල ගණන් (කිලෝ 50කට රුපියල්)

සති අංක 08: 20 - 26 පෙබරවාරි 2026

10

ප්‍රදේශ	වියළි මිලිස්		රතු එණු		ලොකු එණු	අර්තාපල්			ධාන්‍ය වර්ග		
	ආනයනික	ආනයනික	දේශීය	දේශීය		ආනයනික	වැලිමඩ	නුවරඑළිය	මුං ඇට	කවිපි	රතු පරිප්පු
කොළඹ	42500 - 47500	8000 - 10000	-	-	5750 - 7250	6000 - 12500	14000 - 15000	15500 - 16500	30000 - 35750	35000 - 40000	12250 - 12500
කුරුණෑගල	43500 - 45000	11000 - 11500	-	-	7000 - 7750	6250 - 6750	-	-	31500 - 32000	37000 - 37500	12250 - 12500
නිකවැරටිය	44000 - 46000	11000 - 12000	-	-	7750 - 8350	6500 - 7250	-	-	43000 - 44000	37000 - 37500	12250 - 12750
දෙහිඅත්තකණ්ඩිය	44000 - 46000	11000 - 15000	-	-	7250 - 8250	7000 - 7500	-	-	30000 - 37500	36000 - 37000	12250 - 13000
දඹුල්ල (ආ. ම.)	43000 - 44000	11000 - 11000	-	-	6500 - 6750	6500 - 7000	12500 - 12750	15000 - 15500	27500 - 29000	27500 - 30000	12250 - 12500
අනුරාධපුරය	45000 - 47500	12500 - 15000	-	-	7500 - 8500	6750 - 8000	-	-	32500 - 35000	37500 - 45000	12400 - 13000
තඹුන්තෙම	46000 - 47500	11000 - 11500	-	-	6500 - 7000	6500 - 7000	-	-	26000 - 27500	35000 - 35000	12000 - 12250
පොළොන්නරුව	45000 - 47500	14000 - 15000	-	-	8000 - 9000	7000 - 8500	-	19000 - 21000	35000 - 36000	47500 - 49000	12000 - 12500
කළුතර	43500 - 47000	11500 - 12000	-	-	7500 - 8000	7000 - 7500	-	-	32500 - 33500	40000 - 44500	12500 - 13250
පුත්තලම	42000 - 42500	19000 - 20000	10000 - 14000	-	7000 - 8000	6750 - 7250	-	-	34000 - 35000	40000 - 43000	12500 - 13000
නුවර	46000 - 47500	12400 - 12500	-	-	7250 - 7500	7000 - 7250	13500 - 14000	15000 - 15500	30000 - 32500	40000 - 42500	12250 - 12500
මාතර	46000 - 47500	11500 - 12500	-	-	7250 - 8000	7250 - 7500	-	-	31500 - 35000	37500 - 39000	12800 - 13250
හම්බන්තොට	45000 - 47500	10000 - 12500	-	-	7250 - 7500	6750 - 7250	-	16000 - 19000	27500 - 30000	40000 - 40000	12250 - 12800
කෑගල්ල	42000 - 45000	13000 - 13500	-	-	8000 - 9000	-	-	-	33000 - 34000	38000 - 39000	12500 - 13000
ගාල්ල	-	-	-	-	-	-	-	-	-	-	-
තිස්සමහාරාමය	43500 - 44000	13000 - 13500	-	-	6750 - 7000	7250 - 7500	-	17000 - 17500	29000 - 30000	-	12000 - 12250
මීගොඩ (ආ. ම.)	43500 - 44000	9500 - 10500	-	-	7000 - 7500	6500 - 6750	13500 - 14000	15500 - 16000	30500 - 32500	35000 - 40000	12250 - 12750
යාපනය	41500 - 41500	-	14900 - 15000	-	9250 - 9500	9200 - 9500	-	-	32800 - 33100	-	13000 - 13200
වවුනියාව	45000 - 46000	10000 - 12000	-	-	8000 - 8500	7250 - 8000	-	-	30000 - 32500	-	13000 - 13500
මන්නාරම	40000 - 42500	13000 - 14000	-	-	7500 - 8000	6750 - 7000	-	-	30000 - 34000	-	12500 - 12500
කිළිනොච්චිය	45000 - 47000	-	-	-	7500 - 8000	7000 - 8000	-	-	32000 - 33000	-	12500 - 12750
මුලතිව්	45500 - 46500	-	14500 - 15500	-	8500 - 9500	7000 - 8500	-	-	33000 - 35000	-	12500 - 12750
මඩකලපුව	40000 - 42500	8750 - 10000	-	-	6750 - 7000	6000 - 6000	-	15000 - 17500	29000 - 30000	35000 - 35000	12000 - 12000
ත්‍රිකුණාමලය	-	-	-	-	-	-	-	-	-	-	-
ගලෙන්බිඳුණුවැව	46000 - 49000	15250 - 18250	-	-	8000 - 9500	7500 - 9500	-	-	30500 - 36500	40000 - 42000	12250 - 13000
මාතලේ	44500 - 45000	13000 - 14000	-	-	7250 - 7500	7250 - 7500	-	-	28750 - 32500	32500 - 35000	12250 - 12500

වග අංක 05: සලකා බලන සිල්ලර වෙළඳපොලවල අතිරේක ආහාර ද්‍රව්‍ය වල මිල ගණන් (කිලෝවකට රුපියල්)

සති අංක 08: 20 - 26 පෙබරවාරි 2026

ප්‍රදේශ	වියළි මිටිස්		රතු එණු		ලොකු එණු	අර්තාපල්			ධාන්‍ය වර්ග		
	ආනයනික	දේශීය	ආනයනික	දේශීය		ආනයනික	වැලිමඩ	නුවරඑළිය	මුං ඇට	කවිඩි	රතු පරිප්පු
කොළඹ	900.00 - 1300.00		300.00 - 480.00	-	170.00 - 240.00	160.00 - 240.00	350.00 - 360.00	380.00 - 480.00	700.00 - 1000.00	900.00 - 1200.00	260.00 - 320.00
ගම්පහ	940.00 - 1200.00		360.00 - 480.00	-	200.00 - 240.00	200.00 - 240.00	-	440.00 - 480.00	690.00 - 1000.00	760.00 - 980.00	250.00 - 300.00
කුරුණෑගල	960.00 - 1000.00		300.00 - 350.00	-	170.00 - 190.00	170.00 - 200.00	-	-	680.00 - 760.00	780.00 - 900.00	250.00 - 270.00
නිකවැරටිය	920.00 - 950.00		280.00 - 300.00	-	170.00 - 200.00	160.00 - 180.00	-	-	650.00 - 690.00	880.00 - 930.00	245.00 - 260.00
දඹුල්ල	950.00 - 1000.00		300.00 - 360.00	-	160.00 - 200.00	160.00 - 180.00	-	-	780.00 - 850.00	850.00 - 900.00	260.00 - 270.00
අනුරාධපුරය	950.00 - 1000.00		300.00 - 380.00	-	170.00 - 200.00	160.00 - 200.00	-	-	700.00 - 800.00	800.00 - 1000.00	260.00 - 280.00
තඹින්නේගම	1000.00 - 1100.00		320.00 - 380.00	-	160.00 - 200.00	165.00 - 180.00	-	-	750.00 - 800.00	900.00 - 1000.00	248.00 - 255.00
පොළොන්නරුව	1000.00 - 1150.00		320.00 - 360.00	-	200.00 - 200.00	180.00 - 200.00	-	440.00 - 480.00	720.00 - 760.00	980.00 - 1040.00	260.00 - 300.00
කළුතර	940.00 - 1000.00		300.00 - 320.00	-	180.00 - 200.00	160.00 - 200.00	-	400.00 - 440.00	650.00 - 760.00	840.00 - 1000.00	250.00 - 270.00
බදුල්ල	-		-	-	-	-	-	-	-	-	-
කැප්පෙට්පොළ	880.00 - 950.00		260.00 - 280.00	-	180.00 - 190.00	160.00 - 165.00	300.00 - 340.00	-	720.00 - 750.00	870.00 - 880.00	245.00 - 255.00
මොණරාගල	960.00 - 1000.00		300.00 - 380.00	-	180.00 - 200.00	180.00 - 200.00	360.00 - 400.00	-	700.00 - 760.00	800.00 - 900.00	270.00 - 300.00
කෑගල්ල	950.00 - 1000.00		280.00 - 300.00	-	180.00 - 200.00	160.00 - 200.00	360.00 - 380.00	-	740.00 - 760.00	800.00 - 840.00	270.00 - 300.00
අම්පාර	950.00 - 980.00		280.00 - 300.00	-	160.00 - 170.00	160.00 - 170.00	320.00 - 400.00	-	700.00 - 790.00	800.00 - 850.00	245.00 - 260.00
දෙහිඅත්තකණ්ඩිය	950.00 - 1000.00		280.00 - 360.00	-	160.00 - 190.00	160.00 - 180.00	-	-	650.00 - 850.00	780.00 - 800.00	250.00 - 280.00
නුවරඑළිය	950.00 - 980.00		280.00 - 300.00	-	185.00 - 200.00	170.00 - 180.00	-	340.00 - 350.00	680.00 - 750.00	860.00 - 880.00	245.00 - 255.00
නුවර	980.00 - 1000.00		380.00 - 400.00	-	200.00 - 220.00	160.00 - 180.00	360.00 - 380.00	400.00 - 420.00	700.00 - 900.00	960.00 - 1000.00	270.00 - 290.00
පුත්තලම	900.00 - 1000.00		480.00 - 480.00	400.00 - 480.00	170.00 - 200.00	160.00 - 180.00	-	-	750.00 - 850.00	900.00 - 1000.00	270.00 - 280.00
රත්නපුරය	960.00 - 1200.00		280.00 - 280.00	-	170.00 - 200.00	160.00 - 210.00	350.00 - 360.00	-	620.00 - 690.00	740.00 - 820.00	260.00 - 270.00
හම්බන්තොට	1000.00 - 1000.00		280.00 - 300.00	-	170.00 - 200.00	160.00 - 200.00	-	400.00 - 480.00	600.00 - 700.00	800.00 - 900.00	250.00 - 260.00
මාතර	940.00 - 1000.00		300.00 - 320.00	-	170.00 - 190.00	160.00 - 180.00	360.00 - 360.00	380.00 - 400.00	650.00 - 800.00	800.00 - 850.00	280.00 - 300.00
ගාල්ල	-		-	-	-	-	-	-	-	-	-
තිස්සමහාරාමය	950.00 - 1000.00		300.00 - 320.00	-	170.00 - 180.00	170.00 - 200.00	-	380.00 - 400.00	650.00 - 690.00	-	260.00 - 280.00
මීගොඩ (DEC)	960.00 - 1000.00		300.00 - 360.00	-	170.00 - 190.00	160.00 - 180.00	360.00 - 360.00	400.00 - 400.00	700.00 - 800.00	900.00 - 960.00	260.00 - 280.00
ඇඹිලිපිටිය	940.00 - 1000.00		280.00 - 320.00	-	158.00 - 170.00	155.00 - 170.00	380.00 - 400.00	-	700.00 - 750.00	850.00 - 900.00	255.00 - 300.00
යාපනය	980.00 - 1100.00		-	-	180.00 - 200.00	160.00 - 170.00	-	-	700.00 - 720.00	-	260.00 - 270.00
වවුනියාව	940.00 - 960.00		280.00 - 300.00	-	180.00 - 200.00	200.00 - 220.00	-	-	700.00 - 720.00	-	270.00 - 280.00
මන්නාරම	950.00 - 1000.00		-	-	180.00 - 180.00	180.00 - 180.00	-	-	700.00 - 720.00	-	270.00 - 280.00
කිලිනොච්චිය	950.00 - 1000.00		-	-	180.00 - 200.00	170.00 - 190.00	-	-	670.00 - 700.00	-	260.00 - 265.00
මුලතිව්	930.00 - 950.00		-	-	-	160.00 - 170.00	-	-	690.00 - 720.00	-	255.00 - 260.00
මඩකලපුව	950.00 - 1000.00		-	-	200.00 - 230.00	200.00 - 220.00	350.00 - 350.00	400.00 - 450.00	650.00 - 650.00	800.00 - 850.00	260.00 - 270.00
ත්‍රිකුණාමලය	950.00 - 980.00		270.00 - 280.00	340.00 - 350.00	180.00 - 200.00	170.00 - 180.00	-	-	680.00 - 720.00	1000.00 - 1050.00	265.00 - 270.00
හඳුරන්කෙත	950.00 - 1000.00		-	300.00 - 375.00	170.00 - 190.00	160.00 - 170.00	-	-	685.00 - 700.00	760.00 - 850.00	260.00 - 260.00
වේයන්ගොඩ	920.00 - 1000.00		320.00 - 400.00	-	160.00 - 200.00	180.00 - 220.00	360.00 - 400.00	-	720.00 - 800.00	800.00 - 1000.00	260.00 - 300.00
ගලන්බිඳුණුවැව	940.00 - 1000.00		320.00 - 380.00	-	180.00 - 220.00	170.00 - 210.00	-	-	630.00 - 750.00	820.00 - 860.00	255.00 - 270.00
බණ්ඩාරවෙල	950.00 - 1050.00		300.00 - 360.00	-	180.00 - 200.00	170.00 - 190.00	320.00 - 340.00	-	650.00 - 750.00	850.00 - 900.00	260.00 - 270.00
මාතලේ	920.00 - 1000.00		300.00 - 320.00	-	170.00 - 200.00	170.00 - 200.00	-	-	720.00 - 760.00	850.00 - 900.00	250.00 - 260.00

විග්‍රහ අංක 06: සඳකා චලන නොගව්‍ය වෙළඳපොළවල එළවළු මිල ගණන් (කිලෝටනට රුපියල්)

ප්‍රදේශ	බරට මෝර්	සති අංක 08: 20 - 26 පෙබරවාරි 2026					තෝරාගන්නා
		කොළ මෝර්	කැරට	ලීන්ස්	පිට රුට	තෝරාගන්නා	
කොළඹ	-	350.00 - 450.00	180.00 - 230.00	160.00 - 200.00	100.00 - 200.00	100.00 - 150.00	
මීගොඩ (අ. ම.)	-	400.00 - 470.00	240.00 - 290.00	210.00 - 240.00	110.00 - 140.00	170.00 - 190.00	
දඹුල්ල (අ. ම.)	-	280.00 - 350.00	200.00 - 250.00	200.00 - 250.00	80.00 - 100.00	140.00 - 160.00	
කැල්පෙට්ටිපොළ (අ. ම.)	-	320.00 - 350.00	140.00 - 170.00	160.00 - 180.00	140.00 - 160.00	130.00 - 150.00	
නොරොච්චේමල (අ. ම.)	-	-	-	-	120.00 - 150.00	120.00 - 150.00	
නුවරඑළිය	-	330.00 - 360.00	250.00 - 270.00	190.00 - 210.00	120.00 - 130.00	120.00 - 130.00	
නුවර	-	400.00 - 450.00	240.00 - 260.00	230.00 - 250.00	130.00 - 140.00	130.00 - 150.00	
හම්බන්තොට	-	-	-	-	-	-	
පාලියන්තොට (අ. ම.)	-	350.00 - 400.00	270.00 - 300.00	200.00 - 240.00	100.00 - 140.00	-	
යාපනය	-	-	-	-	-	-	
බණ්ඩාරවෙල	-	300.00 - 330.00	170.00 - 200.00	170.00 - 200.00	160.00 - 170.00	120.00 - 140.00	
වෙරළනැගෙනහිර	-	360.00 - 400.00	200.00 - 270.00	200.00 - 220.00	80.00 - 110.00	140.00 - 180.00	

ප්‍රදේශ	රාත්‍රි	තෝරා	කන්කාලි	බණ්ඩාරනායක	වම්බලු	මාර මිලිස්
මීගොඩ (අ. ම.)	70.00 - 90.00	120.00 - 150.00	130.00 - 160.00	140.00 - 160.00	130.00 - 160.00	400.00 - 450.00
මොණරාගල	80.00 - 100.00	150.00 - 200.00	130.00 - 150.00	120.00 - 150.00	130.00 - 150.00	500.00 - 550.00
දඹුල්ල (අ. ම.)	25.00 - 40.00	80.00 - 120.00	100.00 - 120.00	120.00 - 140.00	100.00 - 130.00	350.00 - 400.00
කැල්පෙට්ටිපොළ (අ. ම.)	30.00 - 40.00	60.00 - 80.00	120.00 - 150.00	130.00 - 140.00	100.00 - 120.00	320.00 - 350.00
නොරොච්චේමල (අ. ම.)	60.00 - 70.00	180.00 - 200.00	160.00 - 200.00	140.00 - 160.00	180.00 - 200.00	650.00 - 700.00
නුවරඑළිය	40.00 - 60.00	110.00 - 120.00	140.00 - 160.00	140.00 - 150.00	120.00 - 130.00	330.00 - 360.00
නුවර	60.00 - 70.00	100.00 - 130.00	120.00 - 130.00	120.00 - 140.00	130.00 - 150.00	420.00 - 450.00
හම්බන්තොට	80.00 - 130.00	-	80.00 - 100.00	100.00 - 120.00	100.00 - 120.00	450.00 - 500.00
පාලියන්තොට (අ. ම.)	50.00 - 70.00	110.00 - 140.00	90.00 - 110.00	80.00 - 100.00	70.00 - 100.00	400.00 - 480.00
කිස්සමහරාමපිය	120.00 - 140.00	180.00 - 200.00	140.00 - 150.00	140.00 - 150.00	140.00 - 160.00	480.00 - 500.00
යාපනය	-	-	-	-	-	-
බණ්ඩාරවෙල	30.00 - 40.00	70.00 - 90.00	100.00 - 130.00	100.00 - 120.00	90.00 - 120.00	330.00 - 350.00
වෙරළනැගෙනහිර	60.00 - 80.00	100.00 - 140.00	120.00 - 150.00	130.00 - 170.00	120.00 - 160.00	320.00 - 380.00

ප්‍රදේශ	වට්ටකකා	පිපිකුණ	කර්ටල	පහනල	මුරුංචා	වැටකොළ
මීගොඩ (අ. ම.)	95.00 - 105.00	50.00 - 70.00	330.00 - 400.00	130.00 - 150.00	-	150.00 - 200.00
මොණරාගල	100.00 - 120.00	60.00 - 100.00	300.00 - 350.00	170.00 - 200.00	-	150.00 - 200.00
දඹුල්ල (අ. ම.)	70.00 - 90.00	30.00 - 40.00	280.00 - 350.00	90.00 - 110.00	-	100.00 - 120.00
කැල්පෙට්ටිපොළ (අ. ම.)	90.00 - 100.00	50.00 - 60.00	300.00 - 320.00	100.00 - 120.00	-	170.00 - 190.00
නොරොච්චේමල (අ. ම.)	100.00 - 130.00	50.00 - 60.00	450.00 - 500.00	150.00 - 200.00	-	200.00 - 240.00
නුවරඑළිය	100.00 - 120.00	50.00 - 60.00	320.00 - 340.00	120.00 - 130.00	-	190.00 - 200.00
නුවර	100.00 - 110.00	50.00 - 60.00	330.00 - 350.00	100.00 - 120.00	-	160.00 - 180.00
හම්බන්තොට	100.00 - 150.00	30.00 - 80.00	350.00 - 450.00	150.00 - 150.00	-	150.00 - 200.00
පාලියන්තොට (අ. ම.)	75.00 - 90.00	20.00 - 30.00	320.00 - 360.00	90.00 - 110.00	-	120.00 - 150.00
කිස්සමහරාමපිය	120.00 - 140.00	40.00 - 60.00	370.00 - 400.00	120.00 - 140.00	-	160.00 - 180.00
යාපනය	-	-	-	-	-	-
බණ්ඩාරවෙල	100.00 - 120.00	50.00 - 60.00	270.00 - 300.00	120.00 - 130.00	-	180.00 - 200.00
වෙරළනැගෙනහිර	90.00 - 110.00	40.00 - 60.00	340.00 - 380.00	100.00 - 130.00	-	150.00 - 170.00

විග්‍රහ අංක 06 (අතිරේක)

ප්‍රදේශ	මැ කර්ට්	අර නෙපෙල්	අඹු මිලිස්	දෙහි	බකල	මැකුණකොළ
මීගොඩ (අ. ම.)	90.00 - 140.00	150.00 - 180.00	280.00 - 350.00	80.00 - 110.00	120.00 - 140.00	100.00 - 120.00
මොණරාගල	100.00 - 120.00	100.00 - 130.00	300.00 - 400.00	120.00 - 140.00	150.00 - 200.00	80.00 - 90.00
දඹුල්ල (අ. ම.)	100.00 - 150.00	140.00 - 150.00	250.00 - 300.00	60.00 - 90.00	100.00 - 130.00	80.00 - 100.00
කැල්පෙට්ටිපොළ (අ. ම.)	140.00 - 150.00	140.00 - 150.00	180.00 - 220.00	80.00 - 90.00	140.00 - 160.00	100.00 - 110.00
නොරොච්චේමල (අ. ම.)	100.00 - 130.00	130.00 - 160.00	350.00 - 380.00	100.00 - 120.00	-	120.00 - 150.00
නුවරඑළිය	150.00 - 160.00	150.00 - 160.00	240.00 - 280.00	80.00 - 100.00	150.00 - 160.00	110.00 - 120.00
නුවර	120.00 - 150.00	130.00 - 150.00	230.00 - 250.00	70.00 - 80.00	150.00 - 170.00	100.00 - 110.00
හම්බන්තොට	80.00 - 100.00	100.00 - 150.00	350.00 - 400.00	80.00 - 150.00	150.00 - 180.00	150.00 - 160.00
පාලියන්තොට (අ. ම.)	70.00 - 100.00	120.00 - 140.00	250.00 - 320.00	50.00 - 70.00	130.00 - 140.00	90.00 - 110.00
කිස්සමහරාමපිය	140.00 - 150.00	150.00 - 160.00	270.00 - 300.00	100.00 - 120.00	160.00 - 180.00	160.00 - 180.00
යාපනය	-	-	-	-	-	-
බණ්ඩාරවෙල	140.00 - 160.00	140.00 - 150.00	200.00 - 220.00	70.00 - 90.00	150.00 - 160.00	-
වෙරළනැගෙනහිර	70.00 - 100.00	170.00 - 190.00	260.00 - 300.00	90.00 - 100.00	120.00 - 130.00	100.00 - 120.00

ප්‍රදේශ	කොළ එළවළු			පොල් (පෙට්ටියකට රු.)	
	මුහුණුවැන්න	කැකුණ	මොටුකොළ	ලොකු	කුඩා
කොළඹ	35.00 - 50.00	35.00 - 50.00	200.00 - 280.00	160.00 - 170.00	140.00 - 150.00
මීගොඩ (අ. ම.)	-	-	-	155.00 - 165.00	130.00 - 135.00
නොරොච්චේමල (අ. ම.)	40.00 - 40.00	40.00 - 40.00	-	135.00 - 145.00	120.00 - 125.00
නුවරඑළිය	-	-	-	-	-
දඹුල්ල (අ. ම.)	30.00 - 40.00	35.00 - 40.00	125.00 - 150.00	110.00 - 115.00	80.00 - 90.00
නුවර	50.00 - 60.00	50.00 - 60.00	260.00 - 280.00	140.00 - 150.00	100.00 - 110.00
හම්බන්තොට	45.00 - 50.00	45.00 - 50.00	-	140.00 - 150.00	80.00 - 120.00
පාලියන්තොට (අ. ම.)	-	-	-	110.00 - 120.00	80.00 - 90.00
කිස්සමහරාමපිය	35.00 - 40.00	35.00 - 40.00	-	-	-
යාපනය	-	-	-	-	-
බණ්ඩාරවෙල	-	-	-	-	-
වෙරළනැගෙනහිර	-	-	-	-	-

කොළඹ, මීගොඩ, නොරොච්චේමල සහ නුවර මොටුකොළ කිලෝටනට රුපියල්

වග අංක 07: සලකා බලන සිල්ලර වෙළඳපොලවල එළවළු මිල ගණන් (කිලෝවකට රුපියල්)

සති අංක 08: 20 - 26 පෙබරවාරි 2026

ප්‍රදේශ	උඩරට එළවළු වර්ග											
	බටර් බෝංචි	කොළ බෝංචි	කැරට	ලීක්ස්	බීට් රූට	නෝකෝල්	රාබු	ගෝවා	තක්කාලි			
කොළඹ	-	400.00 - 600.00	280.00 - 480.00	230.00 - 400.00	160.00 - 380.00	150.00 - 380.00	100.00 - 280.00	160.00 - 320.00	180.00 - 320.00			
ගම්පහ	-	400.00 - 480.00	360.00 - 400.00	360.00 - 400.00	200.00 - 290.00	240.00 - 360.00	160.00 - 240.00	240.00 - 280.00	280.00 - 360.00			
කුරුණෑගල	-	420.00 - 480.00	400.00 - 460.00	360.00 - 420.00	200.00 - 240.00	180.00 - 200.00	80.00 - 100.00	200.00 - 240.00	200.00 - 250.00			
නිකවැරටිය	-	480.00 - 540.00	400.00 - 480.00	400.00 - 480.00	240.00 - 320.00	240.00 - 320.00	120.00 - 240.00	320.00 - 400.00	240.00 - 320.00			
දඹුල්ල	-	460.00 - 480.00	350.00 - 400.00	360.00 - 400.00	220.00 - 240.00	230.00 - 280.00	140.00 - 160.00	180.00 - 200.00	240.00 - 280.00			
අනුරාධපුරය	-	520.00 - 600.00	400.00 - 480.00	400.00 - 440.00	240.00 - 320.00	240.00 - 260.00	120.00 - 160.00	280.00 - 320.00	200.00 - 240.00			
තඹිත්තේගම	-	520.00 - 650.00	440.00 - 520.00	320.00 - 400.00	220.00 - 250.00	-	100.00 - 160.00	220.00 - 280.00	180.00 - 220.00			
පොළොන්නරුව	-	580.00 - 680.00	400.00 - 440.00	400.00 - 440.00	280.00 - 360.00	280.00 - 360.00	120.00 - 200.00	280.00 - 320.00	200.00 - 280.00			
කළුතර	-	460.00 - 600.00	280.00 - 360.00	300.00 - 400.00	280.00 - 300.00	200.00 - 240.00	120.00 - 200.00	240.00 - 300.00	200.00 - 200.00			
බදුල්ල	-	-	-	-	-	-	-	-	-			
කැප්පෙට්පොළ	-	380.00 - 420.00	200.00 - 220.00	240.00 - 250.00	200.00 - 220.00	180.00 - 200.00	80.00 - 100.00	120.00 - 130.00	200.00 - 220.00			
මොණරාගල	-	520.00 - 600.00	300.00 - 360.00	320.00 - 380.00	260.00 - 320.00	240.00 - 260.00	120.00 - 160.00	240.00 - 300.00	200.00 - 240.00			
කෑගල්ල	-	480.00 - 520.00	440.00 - 480.00	450.00 - 480.00	280.00 - 320.00	280.00 - 320.00	250.00 - 280.00	300.00 - 320.00	280.00 - 320.00			
අම්පාර	-	450.00 - 480.00	320.00 - 400.00	280.00 - 400.00	240.00 - 360.00	280.00 - 320.00	100.00 - 200.00	240.00 - 280.00	180.00 - 220.00			
දෙහිඅත්තකණ්ඩිය	-	400.00 - 480.00	400.00 - 400.00	400.00 - 400.00	200.00 - 200.00	160.00 - 200.00	180.00 - 200.00	200.00 - 300.00	200.00 - 250.00			
නුවරඑළිය	-	420.00 - 440.00	340.00 - 360.00	280.00 - 300.00	230.00 - 240.00	220.00 - 240.00	100.00 - 120.00	200.00 - 220.00	260.00 - 280.00			
නුවර	-	520.00 - 600.00	400.00 - 450.00	480.00 - 500.00	180.00 - 200.00	200.00 - 240.00	160.00 - 180.00	200.00 - 240.00	200.00 - 240.00			
පුත්තලම	-	580.00 - 600.00	480.00 - 520.00	400.00 - 480.00	200.00 - 360.00	300.00 - 350.00	150.00 - 160.00	320.00 - 350.00	280.00 - 320.00			
හම්බන්තොට	-	500.00 - 600.00	400.00 - 400.00	350.00 - 400.00	300.00 - 400.00	300.00 - 400.00	100.00 - 200.00	320.00 - 400.00	160.00 - 240.00			
රත්නපුරය	-	420.00 - 520.00	300.00 - 400.00	300.00 - 380.00	220.00 - 320.00	250.00 - 320.00	100.00 - 180.00	200.00 - 300.00	160.00 - 220.00			
මාතර	-	480.00 - 520.00	320.00 - 380.00	320.00 - 380.00	180.00 - 220.00	220.00 - 240.00	100.00 - 140.00	240.00 - 320.00	200.00 - 220.00			
ගාල්ල	-	-	-	-	-	-	-	-	-			
තිස්සමහාරාමය	-	460.00 - 480.00	360.00 - 380.00	320.00 - 340.00	240.00 - 260.00	260.00 - 280.00	160.00 - 180.00	240.00 - 260.00	180.00 - 200.00			
මීගොඩ (ආ. ම.)	-	480.00 - 560.00	400.00 - 440.00	360.00 - 400.00	240.00 - 300.00	360.00 - 400.00	200.00 - 240.00	300.00 - 360.00	240.00 - 320.00			
ඇඹිලිපිටිය	-	450.00 - 520.00	280.00 - 320.00	280.00 - 320.00	240.00 - 300.00	240.00 - 280.00	90.00 - 120.00	280.00 - 320.00	180.00 - 240.00			
යාපනය	-	350.00 - 360.00	350.00 - 360.00	350.00 - 360.00	240.00 - 280.00	-	250.00 - 260.00	240.00 - 270.00	200.00 - 230.00			
වවුනියාව	-	400.00 - 450.00	420.00 - 470.00	400.00 - 450.00	300.00 - 350.00	300.00 - 350.00	200.00 - 240.00	300.00 - 350.00	300.00 - 350.00			
මන්නාරම	-	400.00 - 480.00	400.00 - 400.00	400.00 - 400.00	350.00 - 400.00	-	250.00 - 250.00	300.00 - 320.00	250.00 - 280.00			
කිළිනොච්චිය	-	400.00 - 440.00	360.00 - 400.00	360.00 - 400.00	360.00 - 400.00	-	80.00 - 100.00	270.00 - 290.00	280.00 - 300.00			
මුලතිව්	-	380.00 - 420.00	380.00 - 420.00	380.00 - 420.00	200.00 - 240.00	-	180.00 - 200.00	340.00 - 360.00	190.00 - 220.00			
මඩකලපුව	-	450.00 - 500.00	400.00 - 450.00	350.00 - 400.00	250.00 - 250.00	250.00 - 250.00	200.00 - 220.00	250.00 - 250.00	300.00 - 350.00			
ත්‍රිකුණාමලය	-	450.00 - 480.00	400.00 - 440.00	420.00 - 440.00	340.00 - 350.00	240.00 - 250.00	220.00 - 240.00	300.00 - 320.00	320.00 - 350.00			
හඟුරන්කෙත	-	500.00 - 520.00	260.00 - 300.00	250.00 - 280.00	160.00 - 180.00	180.00 - 210.00	80.00 - 100.00	150.00 - 170.00	160.00 - 180.00			
වේයන්ගොඩ	-	480.00 - 560.00	320.00 - 360.00	280.00 - 360.00	240.00 - 280.00	280.00 - 320.00	120.00 - 180.00	240.00 - 280.00	240.00 - 320.00			
ගලෙන්බිඳුණුවැව	-	540.00 - 600.00	420.00 - 500.00	420.00 - 500.00	280.00 - 340.00	240.00 - 320.00	140.00 - 180.00	260.00 - 320.00	240.00 - 320.00			
බණ්ඩාරවෙල	-	400.00 - 440.00	280.00 - 320.00	280.00 - 320.00	280.00 - 340.00	220.00 - 260.00	100.00 - 120.00	200.00 - 220.00	200.00 - 240.00			
මාතලේ	-	480.00 - 640.00	400.00 - 440.00	400.00 - 480.00	240.00 - 360.00	240.00 - 280.00	120.00 - 160.00	200.00 - 240.00	200.00 - 240.00			

වගු අංක 07 (ඉතිරිය.)

ප්‍රදේශ	පහතරට එළවළු වර්ග																		
	බණ්ඩක්කා		වම්බටු		මාළ මිරිස්		වට්ටක්කා		පිපිඤ්ඤා		කරවිල		පතෝල		මුරුංඟා	වැටකොළ		මෑ කරල්	
කොළඹ	150.00	320.00	200.00	320.00	450.00	800.00	150.00	260.00	100.00	240.00	380.00	600.00	200.00	400.00	-	220.00	400.00	200.00	360.00
ගම්පහ	280.00	380.00	240.00	360.00	700.00	900.00	200.00	260.00	120.00	240.00	600.00	680.00	320.00	400.00	-	240.00	340.00	240.00	360.00
කුරුණෑගල	220.00	250.00	220.00	260.00	700.00	800.00	180.00	220.00	80.00	140.00	500.00	560.00	200.00	250.00	-	280.00	320.00	200.00	260.00
නිකවැරටිය	260.00	350.00	240.00	320.00	680.00	800.00	160.00	240.00	80.00	140.00	520.00	620.00	240.00	320.00	-	320.00	450.00	200.00	300.00
දඹුල්ල	240.00	280.00	200.00	260.00	600.00	700.00	160.00	200.00	100.00	120.00	460.00	500.00	200.00	220.00	-	260.00	300.00	200.00	280.00
අනුරාධපුරය	240.00	280.00	240.00	280.00	600.00	680.00	160.00	200.00	120.00	160.00	520.00	560.00	240.00	280.00	-	280.00	320.00	200.00	240.00
තඹින්නේගම	150.00	180.00	150.00	200.00	720.00	800.00	160.00	240.00	80.00	120.00	500.00	580.00	160.00	220.00	-	220.00	280.00	140.00	180.00
පොළොන්නරුව	280.00	320.00	240.00	280.00	800.00	880.00	140.00	200.00	100.00	180.00	480.00	600.00	220.00	280.00	-	240.00	320.00	280.00	320.00
කළුතර	200.00	200.00	180.00	200.00	600.00	650.00	180.00	200.00	120.00	180.00	400.00	600.00	200.00	260.00	-	240.00	300.00	200.00	240.00
බදුල්ල	-	-	-	-	-	-	-	-	-	-	-	-	-	-	-	-	-	-	-
කැප්පට්පොළ	200.00	220.00	160.00	200.00	430.00	500.00	150.00	160.00	100.00	120.00	370.00	400.00	180.00	200.00	-	250.00	260.00	200.00	220.00
මොණරාගල	240.00	260.00	240.00	280.00	600.00	660.00	160.00	200.00	120.00	160.00	440.00	480.00	240.00	260.00	-	240.00	300.00	180.00	200.00
කෑගල්ල	280.00	320.00	280.00	320.00	750.00	800.00	200.00	240.00	200.00	240.00	550.00	600.00	200.00	240.00	-	280.00	320.00	280.00	320.00
අම්පාර	240.00	300.00	200.00	280.00	480.00	600.00	180.00	200.00	120.00	160.00	400.00	520.00	240.00	400.00	-	300.00	350.00	200.00	300.00
දෙහිඅත්තකණ්ඩිය	300.00	300.00	140.00	200.00	400.00	600.00	150.00	200.00	100.00	150.00	500.00	600.00	200.00	240.00	-	300.00	400.00	200.00	200.00
නුවරඑළිය	240.00	250.00	220.00	240.00	440.00	460.00	200.00	220.00	100.00	120.00	400.00	420.00	230.00	240.00	-	300.00	320.00	240.00	260.00
නුවර	200.00	240.00	200.00	240.00	650.00	700.00	180.00	200.00	100.00	120.00	480.00	500.00	200.00	240.00	-	240.00	260.00	200.00	240.00
පුත්තලම	280.00	320.00	280.00	360.00	800.00	800.00	200.00	260.00	150.00	160.00	580.00	650.00	200.00	320.00	-	320.00	400.00	200.00	280.00
රත්නපුරය	180.00	240.00	200.00	300.00	650.00	700.00	120.00	170.00	100.00	150.00	450.00	520.00	200.00	250.00	-	250.00	330.00	200.00	260.00
හම්බන්තොට	160.00	240.00	160.00	240.00	600.00	720.00	200.00	240.00	100.00	120.00	550.00	600.00	200.00	300.00	-	300.00	320.00	150.00	200.00
මාතර	200.00	240.00	180.00	220.00	580.00	600.00	160.00	180.00	100.00	140.00	480.00	540.00	220.00	250.00	-	280.00	320.00	200.00	220.00
ගාල්ල	-	-	-	-	-	-	-	-	-	-	-	-	-	-	-	-	-	-	-
තිස්සමහාරාමය	180.00	200.00	200.00	220.00	540.00	560.00	160.00	180.00	90.00	110.00	440.00	460.00	180.00	200.00	-	220.00	240.00	180.00	200.00
මීගොඩ (ආ. ම.)	280.00	320.00	280.00	320.00	600.00	640.00	200.00	240.00	160.00	180.00	520.00	600.00	320.00	360.00	-	320.00	360.00	240.00	320.00
ඇඹිලිපිටිය	140.00	160.00	200.00	240.00	400.00	520.00	160.00	200.00	50.00	80.00	480.00	520.00	200.00	240.00	-	200.00	280.00	150.00	200.00
යාපනය	400.00	420.00	300.00	320.00	580.00	600.00	100.00	120.00	150.00	180.00	520.00	550.00	190.00	220.00	-	-	-	350.00	400.00
වවුනියාව	400.00	450.00	400.00	450.00	600.00	700.00	150.00	180.00	200.00	250.00	800.00	850.00	300.00	340.00	-	400.00	500.00	300.00	380.00
මන්නාරම	300.00	350.00	250.00	300.00	600.00	700.00	160.00	180.00	200.00	220.00	350.00	600.00	280.00	300.00	-	-	-	350.00	400.00
කිලිනොච්චිය	250.00	280.00	280.00	320.00	680.00	720.00	140.00	160.00	80.00	100.00	560.00	600.00	230.00	250.00	-	-	-	340.00	360.00
මුලතිව්	380.00	420.00	380.00	400.00	580.00	620.00	130.00	160.00	180.00	220.00	590.00	620.00	240.00	260.00	-	-	-	380.00	420.00
මඩකලපුව	300.00	300.00	400.00	450.00	650.00	700.00	150.00	150.00	300.00	300.00	600.00	650.00	250.00	250.00	-	300.00	300.00	400.00	400.00
ත්‍රිකුණාමලය	360.00	400.00	340.00	360.00	700.00	760.00	180.00	200.00	220.00	250.00	600.00	640.00	280.00	300.00	-	-	-	360.00	400.00
හඟුරන්කොන	210.00	240.00	210.00	250.00	510.00	560.00	120.00	160.00	90.00	100.00	350.00	380.00	150.00	180.00	-	180.00	220.00	210.00	220.00
වේයන්ගොඩ	280.00	320.00	240.00	320.00	500.00	600.00	180.00	220.00	140.00	200.00	440.00	520.00	240.00	280.00	-	240.00	320.00	200.00	240.00
ගලෙන්බිඳුණුවැව	240.00	320.00	240.00	320.00	600.00	800.00	180.00	240.00	120.00	160.00	560.00	620.00	240.00	320.00	-	240.00	300.00	240.00	320.00
බණ්ඩාරවෙල	200.00	240.00	220.00	250.00	520.00	600.00	160.00	200.00	100.00	130.00	400.00	440.00	220.00	260.00	-	260.00	300.00	200.00	240.00
මාතලේ	280.00	320.00	240.00	320.00	600.00	800.00	200.00	240.00	120.00	160.00	600.00	680.00	240.00	320.00	-	240.00	320.00	240.00	320.00

15

වගු අංක 07 (ඉතිරිය.)

16

ප්‍රදේශ	පහතරට එළවළු වර්ග					කොළ එළවළු වර්ග (මිටියකට රු.)			පොල් (ගෙඩියකට රු.)	
	අළු කෙසෙල්	අමු මිරිස්	දෙහි	බතල	මඤ්ඤොක්කා	මුතුණුවැන්න	කාකුන්	ගොටුකොළ	ලොකු	කුඩා
කොළඹ	180.00 - 400.00	400.00 - 800.00	120.00 - 400.00	200.00 - 320.00	150.00 - 260.00	40.00 - 100.00	40.00 - 100.00	140.00 - 360.00	170.00 - 200.00	150.00 - 170.00
ගම්පහ	240.00 - 360.00	600.00 - 800.00	280.00 - 300.00	240.00 - 300.00	180.00 - 200.00	65.00 - 70.00	65.00 - 70.00	50.00 - 60.00	150.00 - 180.00	100.00 - 130.00
කුරුණෑගල	260.00 - 300.00	480.00 - 520.00	200.00 - 250.00	160.00 - 170.00	140.00 - 160.00	60.00 - 70.00	60.00 - 60.00	40.00 - 60.00	155.00 - 170.00	100.00 - 120.00
නිකවැටිය	200.00 - 280.00	480.00 - 580.00	250.00 - 320.00	160.00 - 240.00	-	50.00 - 60.00	50.00 - 60.00	150.00 - 160.00	150.00 - 170.00	120.00 - 140.00
දඹුල්ල	280.00 - 300.00	500.00 - 600.00	200.00 - 300.00	240.00 - 280.00	200.00 - 240.00	60.00 - 80.00	60.00 - 80.00	50.00 - 60.00	140.00 - 150.00	100.00 - 110.00
අනුරාධපුරය	240.00 - 280.00	500.00 - 600.00	200.00 - 300.00	280.00 - 320.00	180.00 - 240.00	50.00 - 60.00	50.00 - 60.00	50.00 - 60.00	150.00 - 160.00	110.00 - 130.00
තඹුත්තේගම	200.00 - 250.00	440.00 - 500.00	120.00 - 180.00	200.00 - 240.00	180.00 - 220.00	-	-	-	125.00 - 140.00	100.00 - 105.00
පොළොන්නරුව	280.00 - 320.00	500.00 - 600.00	200.00 - 300.00	240.00 - 280.00	220.00 - 240.00	50.00 - 50.00	50.00 - 50.00	50.00 - 50.00	150.00 - 160.00	100.00 - 130.00
කළුතර	180.00 - 240.00	500.00 - 600.00	200.00 - 250.00	300.00 - 320.00	150.00 - 200.00	70.00 - 80.00	80.00 - 100.00	100.00 - 100.00	180.00 - 200.00	150.00 - 170.00
බදුල්ල	-	-	-	-	-	-	-	-	-	-
කැපපෙට්පොළ	200.00 - 230.00	300.00 - 400.00	220.00 - 250.00	170.00 - 180.00	130.00 - 140.00	60.00 - 70.00	60.00 - 70.00	80.00 - 100.00	160.00 - 170.00	140.00 - 150.00
මොණරාගල	160.00 - 200.00	500.00 - 600.00	160.00 - 200.00	240.00 - 280.00	120.00 - 140.00	50.00 - 60.00	50.00 - 60.00	60.00 - 80.00	140.00 - 160.00	120.00 - 130.00
කැගල්ල	280.00 - 320.00	460.00 - 500.00	320.00 - 350.00	280.00 - 320.00	180.00 - 200.00	80.00 - 90.00	80.00 - 80.00	50.00 - 60.00	170.00 - 180.00	160.00 - 160.00
අම්පාර	240.00 - 280.00	400.00 - 600.00	260.00 - 300.00	240.00 - 280.00	140.00 - 150.00	60.00 - 70.00	60.00 - 70.00	60.00 - 70.00	150.00 - 160.00	120.00 - 135.00
දෙහිඅත්තකණ්ඩිය	200.00 - 300.00	400.00 - 400.00	200.00 - 200.00	200.00 - 200.00	200.00 - 200.00	50.00 - 50.00	50.00 - 50.00	50.00 - 50.00	120.00 - 130.00	100.00 - 110.00
නුවරඑළිය	250.00 - 260.00	340.00 - 360.00	220.00 - 240.00	250.00 - 260.00	220.00 - 230.00	40.00 - 50.00	40.00 - 50.00	50.00 - 60.00	150.00 - 160.00	130.00 - 140.00
නුවර	240.00 - 260.00	450.00 - 500.00	160.00 - 200.00	240.00 - 260.00	150.00 - 180.00	70.00 - 80.00	70.00 - 80.00	60.00 - 60.00	160.00 - 180.00	120.00 - 130.00
පුත්තලම	200.00 - 240.00	480.00 - 500.00	140.00 - 200.00	300.00 - 400.00	200.00 - 200.00	50.00 - 60.00	50.00 - 60.00	50.00 - 60.00	170.00 - 180.00	150.00 - 160.00
රත්නපුරය	160.00 - 250.00	420.00 - 500.00	150.00 - 200.00	150.00 - 250.00	120.00 - 160.00	80.00 - 80.00	80.00 - 80.00	100.00 - 100.00	170.00 - 200.00	130.00 - 160.00
හම්බන්තොට	160.00 - 200.00	500.00 - 600.00	120.00 - 200.00	240.00 - 300.00	200.00 - 240.00	60.00 - 70.00	60.00 - 70.00	80.00 - 100.00	170.00 - 180.00	130.00 - 150.00
මාතර	200.00 - 240.00	400.00 - 600.00	200.00 - 240.00	230.00 - 250.00	150.00 - 170.00	50.00 - 60.00	50.00 - 60.00	90.00 - 100.00	190.00 - 210.00	160.00 - 170.00
ගාල්ල	-	-	-	-	-	-	-	-	-	-
තිස්සමහාරාමය	180.00 - 200.00	340.00 - 360.00	160.00 - 180.00	220.00 - 240.00	200.00 - 220.00	45.00 - 50.00	45.00 - 50.00	70.00 - 80.00	150.00 - 170.00	110.00 - 130.00
මීගොඩ (ආ. ම.)	280.00 - 320.00	600.00 - 600.00	240.00 - 320.00	200.00 - 240.00	160.00 - 200.00	10.00 - 100.00	80.00 - 80.00	100.00 - 120.00	170.00 - 180.00	150.00 - 160.00
ඇඹිලිපිටිය	160.00 - 200.00	400.00 - 520.00	100.00 - 150.00	150.00 - 200.00	120.00 - 160.00	70.00 - 80.00	60.00 - 80.00	100.00 - 120.00	140.00 - 170.00	100.00 - 130.00
යාපනය	170.00 - 200.00	350.00 - 400.00	150.00 - 160.00	240.00 - 260.00	180.00 - 200.00	90.00 - 100.00	50.00 - 50.00	80.00 - 80.00	170.00 - 180.00	100.00 - 120.00
වවුනියාව	300.00 - 340.00	600.00 - 650.00	100.00 - 140.00	240.00 - 280.00	200.00 - 250.00	50.00 - 60.00	50.00 - 60.00	80.00 - 90.00	140.00 - 160.00	80.00 - 100.00
මන්නාරම	200.00 - 350.00	500.00 - 500.00	200.00 - 250.00	250.00 - 300.00	180.00 - 200.00	60.00 - 65.00	50.00 - 60.00	80.00 - 90.00	135.00 - 140.00	90.00 - 95.00
කිලිනොච්චිය	180.00 - 200.00	400.00 - 440.00	100.00 - 120.00	230.00 - 250.00	150.00 - 170.00	50.00 - 60.00	50.00 - 60.00	50.00 - 60.00	150.00 - 170.00	100.00 - 120.00
මුලතිව්	170.00 - 200.00	380.00 - 420.00	140.00 - 160.00	280.00 - 320.00	180.00 - 220.00	80.00 - 80.00	60.00 - 60.00	50.00 - 50.00	130.00 - 140.00	80.00 - 90.00
මඩකලපුව	230.00 - 240.00	400.00 - 400.00	150.00 - 150.00	250.00 - 250.00	150.00 - 160.00	100.00 - 100.00	100.00 - 100.00	100.00 - 100.00	170.00 - 180.00	85.00 - 100.00
ත්‍රිකුණාමලය	220.00 240.00	450.00 500.00	160.00 200.00	240.00 260.00	200.00 220.00	75.00 80.00	70.00 75.00	50.00 55.00	150.00 160.00	90.00 100.00
හඟුරන්කොඳ	220.00 - 260.00	400.00 - 420.00	180.00 - 220.00	220.00 - 250.00	140.00 - 150.00	50.00 - 50.00	50.00 - 50.00	50.00 - 50.00	145.00 - 150.00	120.00 - 130.00
වේයන්ගොඩ	280.00 - 320.00	400.00 - 480.00	200.00 - 240.00	200.00 - 240.00	180.00 - 200.00	65.00 - 70.00	65.00 - 70.00	90.00 - 100.00	160.00 - 180.00	140.00 - 150.00
ගලෙන්බිඳුණුවැව	220.00 - 240.00	500.00 - 600.00	220.00 - 280.00	200.00 - 240.00	200.00 - 220.00	50.00 - 60.00	50.00 - 60.00	60.00 - 60.00	120.00 - 130.00	90.00 - 110.00
බණ්ඩාරවෙල	220.00 - 240.00	380.00 - 420.00	180.00 - 220.00	200.00 - 220.00	160.00 - 180.00	70.00 - 80.00	70.00 - 80.00	80.00 - 100.00	150.00 - 160.00	100.00 - 130.00
මාතලේ	300.00 - 320.00	560.00 - 600.00	200.00 - 240.00	280.00 - 320.00	180.00 - 200.00	80.00 - 90.00	70.00 - 80.00	70.00 - 80.00	160.00 - 170.00	110.00 - 130.00

වග අංක 08: සලකා බලන සිල්ලර වෙළඳපොලවල පලතුරු මිල ගණන් (ගෙඩියකට රුපියල්)

සති අංක 08: 20 - 26 පෙබරවාරි 2026

17

ප්‍රදේශ	කෙසෙල් වර්ග					අන්නාසි			අඹ වර්ග	
	ඇඹුල් (කි. රු.)	කෝලිකුටුටු (කි. රු.)	සීනි (කි. රු.)	ආනමාළ	ඇම්බුන්	ලොකු	මධ්‍යම	කුඩා	බෙට්ටි	කර්තකොලොම්බන්
කොළඹ	180.00 - 250.00	300.00 - 450.00	150.00 - 240.00	43.00 - 57.00	60.00 - 80.00	480.00 - 560.00	400.00 - 460.00	300.00 - 360.00	-	335.00 - 470.00
ගම්පහ	180.00 - 200.00	350.00 - 380.00	180.00 - 200.00	-	-	350.00 - 400.00	300.00 - 310.00	-	-	-
කුරුණෑගල	200.00 - 220.00	340.00 - 360.00	180.00 - 200.00	-	76.00 - 76.00	420.00 - 460.00	-	-	-	-
නිකවැරටිය	240.00 - 270.00	330.00 - 350.00	200.00 - 250.00	-	70.00 - 85.00	450.00 - 550.00	350.00 - 480.00	-	-	-
දඹුල්ල	180.00 - 200.00	360.00 - 380.00	160.00 - 180.00	-	75.00 - 76.00	650.00 - 680.00	500.00 - 550.00	260.00 - 300.00	100.00 - 120.00	180.00 - 200.00
අනුරාධපුරය	200.00 - 240.00	350.00 - 400.00	180.00 - 200.00	30.00 - 38.00	47.00 - 50.00	750.00 - 850.00	580.00 - 670.00	400.00 - 450.00	-	-
තඹුන්තේගම	160.00 - 220.00	350.00 - 440.00	160.00 - 200.00	-	-	450.00 - 500.00	320.00 - 350.00	-	-	-
පොළොන්නරුව	250.00 - 250.00	400.00 - 450.00	200.00 - 200.00	50.00 - 57.00	80.00 - 90.00	550.00 - 600.00	450.00 - 450.00	350.00 - 400.00	-	-
කළුතර	180.00 - 220.00	350.00 - 380.00	160.00 - 200.00	33.00 - 37.00	43.00 - 46.00	490.00 - 580.00	380.00 - 450.00	280.00 - 320.00	-	-
බදුල්ල	-	-	-	-	-	-	-	-	-	-
කැප්පෙට්පොළ	180.00 - 190.00	300.00 - 320.00	160.00 - 180.00	41.00 - 43.00	60.00 - 65.00	550.00 - 600.00	400.00 - 450.00	250.00 - 300.00	-	-
මොණරාගල	150.00 - 160.00	350.00 - 380.00	80.00 - 120.00	23.00 - 26.00	30.00 - 35.00	860.00 - 900.00	720.00 - 750.00	620.00 - 650.00	-	-
කෑගල්ල	180.00 - 200.00	320.00 - 350.00	200.00 - 220.00	50.00 - 50.00	70.00 - 70.00	600.00 - 650.00	400.00 - 450.00	150.00 - 180.00	-	-
අම්පාර	160.00 - 170.00	320.00 - 360.00	130.00 - 140.00	37.00 - 37.00	50.00 - 50.00	500.00 - 550.00	-	-	-	-
දෙහිඅත්තකණ්ඩිය	180.00 - 220.00	350.00 - 430.00	180.00 - 220.00	-	45.00 - 56.00	-	500.00 - 600.00	250.00 - 350.00	-	-
නුවරඑළිය	180.00 - 200.00	320.00 - 340.00	170.00 - 180.00	42.00 - 45.00	64.00 - 66.00	600.00 - 650.00	440.00 - 460.00	280.00 - 320.00	-	-
නුවර	200.00 - 230.00	380.00 - 400.00	180.00 - 220.00	35.00 - 38.00	60.00 - 70.00	600.00 - 650.00	400.00 - 450.00	250.00 - 300.00	-	180.00 - 200.00
පුත්තලම	140.00 - 180.00	320.00 - 400.00	120.00 - 180.00	24.00 - 28.00	-	400.00 - 430.00	280.00 - 350.00	180.00 - 250.00	-	90.00 - 100.00
රත්නපුරය	120.00 - 150.00	300.00 - 400.00	100.00 - 140.00	35.00 - 43.00	60.00 - 66.00	560.00 - 650.00	400.00 - 480.00	320.00 - 380.00	-	-
හම්බන්තොට	130.00 - 150.00	280.00 - 300.00	130.00 - 180.00	30.00 - 30.00	40.00 - 40.00	450.00 - 540.00	300.00 - 350.00	150.00 - 175.00	-	-
මාතර	140.00 - 180.00	340.00 - 360.00	130.00 - 150.00	25.00 - 26.00	37.00 - 39.00	600.00 - 680.00	520.00 - 550.00	300.00 - 360.00	-	-
ගාල්ල	-	-	-	-	-	-	-	-	-	-
තිස්සමහාරාමය	170.00 - 180.00	300.00 - 340.00	150.00 - 160.00	-	-	470.00 - 500.00	380.00 - 400.00	300.00 - 330.00	-	-
මීගොඩ	180.00 - 200.00	300.00 - 340.00	180.00 - 200.00	47.00 - 56.00	50.00 - 60.00	650.00 - 680.00	500.00 - 520.00	380.00 - 400.00	-	-
ඇඹිලිපිටිය	100.00 - 120.00	280.00 - 320.00	100.00 - 120.00	25.00 - 35.00	35.00 - 45.00	350.00 - 400.00	300.00 - 340.00	200.00 - 280.00	-	-
යාපනය	-	-	-	-	-	420.00 - 440.00	330.00 - 350.00	240.00 - 260.00	-	-
වවුනියාව	150.00 - 170.00	350.00 - 400.00	160.00 - 180.00	36.00 - 40.00	34.00 - 37.00	500.00 - 550.00	400.00 - 450.00	300.00 - 350.00	-	-
මන්නාරම	150.00 - 150.00	350.00 - 350.00	130.00 - 150.00	38.00 - 45.00	40.00 - 43.00	500.00 - 550.00	400.00 - 480.00	300.00 - 380.00	-	-
කිලිනොච්චිය	150.00 - 170.00	340.00 - 360.00	140.00 - 160.00	36.00 - 38.00	39.00 - 40.00	400.00 - 440.00	340.00 - 360.00	280.00 - 320.00	-	-
මුලතිව්	140.00 - 150.00	340.00 - 360.00	130.00 - 150.00	28.00 - 32.00	32.00 - 37.00	540.00 - 580.00	450.00 - 460.00	340.00 - 350.00	-	140.00 - 150.00
මඩකලපුව	150.00 - 160.00	350.00 - 350.00	150.00 - 150.00	38.00 - 38.00	36.00 - 36.00	400.00 - 400.00	340.00 - 350.00	250.00 - 300.00	-	80.00 - 100.00
ත්‍රිකුණාමලය	180.00 - 200.00	420.00 - 450.00	160.00 - 170.00	-	-	660.00 - 700.00	500.00 - 550.00	380.00 - 420.00	-	-
වේයන්ගොඩ	170.00 - 200.00	320.00 - 350.00	160.00 - 180.00	33.00 - 36.00	52.00 - 60.00	540.00 - 600.00	410.00 - 460.00	320.00 - 360.00	-	-
ගලෙන්බිඳුඡුවුව	160.00 - 200.00	360.00 - 400.00	150.00 - 190.00	-	-	460.00 - 500.00	400.00 - 440.00	360.00 - 380.00	-	-
බණ්ඩාරවෙල	160.00 - 180.00	300.00 - 330.00	160.00 - 180.00	30.00 - 32.00	46.00 - 50.00	550.00 - 600.00	450.00 - 500.00	340.00 - 400.00	-	-
මාතලේ	200.00 - 240.00	380.00 - 460.00	180.00 - 240.00	35.00 - 40.00	55.00 - 65.00	480.00 - 560.00	360.00 - 440.00	250.00 - 280.00	-	-

වගු අංක 08 (ඉතිරිය.)

ප්‍රදේශ	අඹ වර්ග		අනෙකුත් පළතුරු වර්ග									
	විලාඩ	කොහු	පැපොල් (කි. රු.)	වැල් දොඩම්	දිවුල්	දොඩම්	අලිගැටපේර	බෙලි	මිදි (කි. රු.)	තැඹිලි		
කොළඹ	-	-	400.00 - 550.00	120.00 - 200.00	80.00 - 140.00	60.00 - 120.00	335.00 - 670.00	70.00 - 120.00	2400.00 - 3000.00	200.00 - 220.00		
ගම්පහ	-	-	350.00 - 400.00	-	90.00 - 120.00	50.00 - 100.00	-	77.00 - 83.00	2800.00 - 2800.00	140.00 - 150.00		
කුරුණෑගල	-	-	380.00 - 400.00	-	110.00 - 130.00	80.00 - 80.00	-	67.00 - 84.00	2700.00 - 2800.00	150.00 - 170.00		
නිකවැරටිය	-	-	280.00 - 350.00	40.00 - 60.00	-	100.00 - 130.00	-	-	2300.00 - 2500.00	150.00 - 200.00		
දඹුල්ල	140.00 - 150.00	60.00 - 80.00	340.00 - 380.00	70.00 - 80.00	70.00 - 80.00	80.00 - 100.00	280.00 - 350.00	80.00 - 100.00	3000.00 - 3200.00	180.00 - 200.00		
අනුරාධපුරය	-	-	380.00 - 420.00	-	60.00 - 90.00	100.00 - 120.00	-	70.00 - 100.00	2500.00 - 3000.00	180.00 - 220.00		
කඹුන්තේගම	-	-	300.00 - 380.00	-	-	-	-	-	-	150.00 - 180.00		
පොළොන්නරුව	-	-	400.00 - 450.00	80.00 - 80.00	80.00 - 100.00	50.00 - 50.00	-	-	3000.00 - 3000.00	180.00 - 180.00		
කළුතර	-	-	380.00 - 420.00	-	84.00 - 100.00	-	300.00 - 330.00	80.00 - 100.00	2500.00 - 3000.00	160.00 - 180.00		
බදුල්ල	-	-	-	-	-	-	-	-	-	-		
කැපේටිපොළ	-	-	370.00 - 380.00	-	64.00 - 66.00	60.00 - 70.00	-	-	2300.00 - 2500.00	180.00 - 200.00		
මොණරාගල	-	-	350.00 - 380.00	-	60.00 - 80.00	50.00 - 60.00	-	50.00 - 70.00	2500.00 - 2800.00	130.00 - 160.00		
කෑගල්ල	-	-	450.00 - 500.00	-	120.00 - 130.00	-	-	60.00 - 70.00	2400.00 - 2500.00	160.00 - 180.00		
අම්පාර	-	-	420.00 - 450.00	43.00 - 45.00	46.00 - 50.00	66.00 - 75.00	-	50.00 - 50.00	2400.00 - 2600.00	160.00 - 170.00		
දෙහිඅත්තකණ්ඩිය	-	-	350.00 - 400.00	-	-	-	-	-	2800.00 - 3200.00	120.00 - 150.00		
නුවරඑළිය	-	-	420.00 - 450.00	70.00 - 80.00	65.00 - 70.00	65.00 - 70.00	-	-	2300.00 - 2400.00	190.00 - 200.00		
නුවර	-	-	400.00 - 420.00	100.00 - 120.00	80.00 - 100.00	60.00 - 70.00	450.00 - 500.00	80.00 - 100.00	2300.00 - 2500.00	160.00 - 180.00		
පුත්තලම	-	-	320.00 - 360.00	55.00 - 60.00	-	30.00 - 40.00	-	-	2400.00 - 3000.00	150.00 - 150.00		
හම්බන්තොට	-	-	380.00 - 400.00	100.00 - 100.00	60.00 - 80.00	100.00 - 100.00	-	50.00 - 60.00	2800.00 - 3000.00	130.00 - 150.00		
රත්නපුරය	-	-	400.00 - 450.00	-	80.00 - 120.00	-	-	100.00 - 150.00	2000.00 - 2400.00	120.00 - 150.00		
මාතර	-	-	350.00 - 360.00	120.00 - 140.00	80.00 - 90.00	130.00 - 150.00	330.00 - 350.00	65.00 - 70.00	2500.00 - 2600.00	150.00 - 200.00		
ගාල්ල	-	-	-	-	-	-	-	-	-	-		
තිස්සමහාරාමය	-	-	350.00 - 380.00	-	80.00 - 84.00	-	-	76.00 - 80.00	2200.00 - 2400.00	160.00 - 170.00		
මීගොඩ	-	-	380.00 - 400.00	-	60.00 - 90.00	-	-	40.00 - 60.00	2200.00 - 2500.00	120.00 - 140.00		
ඇඹිලිපිටිය	-	-	300.00 - 340.00	-	80.00 - 120.00	60.00 - 90.00	-	20.00 - 30.00	2500.00 - 2620.00	160.00 - 180.00		
යාපනය	-	-	290.00 - 300.00	90.00 - 100.00	100.00 - 100.00	50.00 - 60.00	700.00 - 800.00	-	2500.00 - 2700.00	200.00 - 220.00		
වවුනියාව	-	-	250.00 - 300.00	100.00 - 130.00	65.00 - 70.00	60.00 - 70.00	-	-	2400.00 - 2500.00	180.00 - 200.00		
මන්නාරම	-	-	350.00 - 380.00	120.00 - 140.00	60.00 - 70.00	30.00 - 50.00	300.00 - 330.00	-	2400.00 - 2500.00	150.00 - 180.00		
කිලිනොච්චිය	-	-	340.00 - 360.00	-	60.00 - 70.00	40.00 - 50.00	-	-	2800.00 - 2900.00	180.00 - 200.00		
මුලතිව්	-	-	300.00 - 350.00	45.00 - 55.00	50.00 - 55.00	-	-	-	2500.00 - 2650.00	150.00 - 160.00		
මඩකලපුව	-	-	300.00 - 300.00	35.00 - 40.00	50.00 - 50.00	45.00 - 50.00	-	-	2000.00 - 2000.00	200.00 - 200.00		
ත්‍රිකුණාමලය	-	-	260.00 - 300.00	55.00 - 60.00	-	-	-	-	2400.00 - 2500.00	190.00 - 200.00		
වේයන්ගොඩ	-	-	330.00 - 350.00	100.00 - 110.00	40.00 - 45.00	58.00 - 62.00	-	40.00 - 42.00	2000.00 - 2200.00	120.00 - 150.00		
ගලෙන්බිඳුණුවැව	-	-	350.00 - 400.00	-	-	-	-	-	2400.00 - 2600.00	180.00 - 200.00		
බණ්ඩාරවෙල	-	-	380.00 - 400.00	110.00 - 120.00	60.00 - 70.00	50.00 - 60.00	-	60.00 - 65.00	2600.00 - 2800.00	160.00 - 180.00		
මාතලේ	-	-	400.00 - 460.00	-	80.00 - 100.00	90.00 - 100.00	-	50.00 - 60.00	2500.00 - 2600.00	150.00 - 160.00		

18

වග අංක 09: සලකා බලන නොග වෙළඳපොලවල මාළු හා බිත්තර මිල ගණන්

සති අංක 08: 20 - 26 පෙබරවාරි 2026

ප්‍රදේශ	මාළු වර්ග (කිලෝවකට රුපියල්)					
	සාලයා	හුරුල්ලා	බලයා	කෙලවල්ලා	තෝරා	පරවි
කොළඹ	400.00 - 600.00	900.00 - 1200.00	800.00 - 1000.00	900.00 - 1400.00	2800.00 - 3200.00	1200.00 - 1400.00
නුවර	450.00 - 550.00	1000.00 - 1100.00	950.00 - 1100.00	1300.00 - 1600.00	2600.00 - 2700.00	1350.00 - 1450.00
කළුතර	550.00 - 600.00	-	1000.00 - 1100.00	1300.00 - 1400.00	-	1300.00 - 1500.00
පුත්තලම	400.00 - 450.00	800.00 - 900.00	750.00 - 850.00	1350.00 - 1500.00	-	1200.00 - 1300.00
මාතර	500.00 - 550.00	1000.00 - 1100.00	1000.00 - 1100.00	1350.00 - 1400.00	-	1500.00 - 1600.00
හම්බන්තොට	600.00 - 600.00	1000.00 - 1000.00	800.00 - 900.00	1150.00 - 1200.00	-	1000.00 - 1300.00
ගාල්ල	-	-	-	-	-	-
මඩකලපුව	-	-	800.00 - 900.00	1000.00 - 1000.00	-	1000.00 - 1000.00
ත්‍රිකුණාමලය	-	-	-	-	-	-
මන්නාරම	500.00 - 550.00	-	950.00 - 1000.00	-	-	1200.00 - 1250.00

ප්‍රදේශ	මාළු වර්ග (කිලෝවකට රුපියල්)				බිත්තර (බිත්තරයකට රුපියල්)	
	මෝරා	ඉස්සා	කලපත්	තෙප්පිලි	දුඹුරු	සුදු
කොළඹ	1300.00 - 1400.00	1800.00 - 2600.00	2000.00 - 2400.00	-	35.00 - 36.00	33.00 - 34.00
නුවර	1400.00 - 1500.00	2400.00 - 2600.00	2200.00 - 2300.00	-	35.00 - 36.00	33.00 - 35.00
කළුතර	950.00 - 1000.00	-	1800.00 - 2000.00	-	-	-
පුත්තලම	1200.00 - 1300.00	2000.00 - 2400.00	2400.00 - 2500.00	-	35.00 - 35.00	33.00 - 34.00
මාතර	1000.00 - 1100.00	-	1900.00 - 2000.00	-	35.00 - 36.00	32.00 - 34.00
හම්බන්තොට	1200.00 - 1200.00	1800.00 - 1800.00	2000.00 - 2000.00	-	-	32.00 - 33.00
ගාල්ල	-	-	-	-	-	-
මඩකලපුව	-	1300.00 - 1400.00	1500.00 - 1600.00	-	35.00 - 35.00	34.00 - 34.00
ත්‍රිකුණාමලය	-	-	-	-	-	-
මන්නාරම	1550.00 - 1600.00	1350.00 - 1400.00	-	-	35.00 - 36.00	32.00 - 33.00

වග අංක 10: සලකා බලන නොග වෙළඳපොලවල කරවල මිල ගණන් (කිලෝ 50කට රුපියල්)

සති අංක 08: 20 - 26 පෙබරවාරි 2026

ප්‍රදේශ	දේශීය කරවල වර්ග					
	හාල්මැස්සා	කට්ටාවා	තෝරා	මෝරා	බලයා	අගුළුවා
කොළඹ	57500 - 72500	80000 - 90000	120000 - 150000	127500 - 135000	62500 - 75000	85000 - 90000
නුවර	75000 - 77500	110000 - 112500	-	127500 - 130000	67500 - 70000	-
මඩකලපුව	40000 - 40000	100000 - 112500	-	-	80000 - 90000	-
ත්‍රිකුණාමලය	-	-	-	-	-	-
මන්නාරම	-	90500 - 110000	-	120000 - 122500	72500 - 75000	77500 - 80000

ප්‍රදේශ	දේශීය කරවල වර්ග			ආනයනික කරවල වර්ග		
	මඩුවා	කොඩුවා	සාලයා	හාල්මැස්සා	කට්ටාවා	තෝරා
කොළඹ	70000 - 90000	-	32500 - 45000	42500 - 52500	85000 - 90000	135000 - 150000
නුවර	-	-	35000 - 37500	45000 - 47500	85000 - 87500	-
මඩකලපුව	-	-	35000 - 35000	50000 - 50000	-	-
ත්‍රිකුණාමලය	-	-	-	-	-	-
මන්නාරම	80000 - 82500	-	-	-	-	-

ප්‍රදේශ	ආනයනික කරවල වර්ග					
	මෝරා	බලයා	අගුළුවා	මඩුවා	කොඩුවා	සාලයා
කොළඹ	115000 - 122500	-	90000 - 95000	50000 - 55000	-	-
නුවර	-	-	-	-	-	-
මඩකලපුව	-	-	-	-	-	-
ත්‍රිකුණාමලය	-	-	-	-	-	-
මන්නාරම	-	-	-	-	-	-

වග අංක 11: සලකා බලන සිල්ලර වෙළඳපොලවල මාළු හා බිත්තර මිල ගණන් (කි. රු./බි. රු.)

සති අංක 08: 20 - 26 පෙබරවාරි 2026

20

ප්‍රදේශ	මාළු වර්ග								බිත්තර වර්ග											
	සාලයා		හුරුල්ලා		බලයා		කෙලවල්ලා		තෝරා	පරවි	මෝරා	තලපත්		දුඹුරු		සුදු				
කොළඹ	600.00	800.00	1200.00	1500.00	1300.00	1800.00	1800.00	3000.00	3200.00	4400.00	1800.00	2800.00	1700.00	2200.00	2600.00	3400.00	36.00	38.00	34.00	36.00
ගම්පහ	690.00	750.00	-	-	-	-	1900.00	1900.00	-	-	-	-	-	-	2600.00	2600.00	39.00	40.00	33.00	38.00
කුරුණෑගල	650.00	700.00	1100.00	1100.00	-	-	1850.00	2000.00	-	-	-	-	-	-	2500.00	2600.00	35.00	37.00	33.00	35.00
නිකවැරටිය	700.00	850.00	-	-	1200.00	1300.00	2600.00	2800.00	-	-	-	-	-	-	-	-	34.00	35.00	31.00	34.00
දඹුල්ල	650.00	700.00	1200.00	1300.00	1200.00	1250.00	2200.00	2400.00	2700.00	2800.00	1600.00	1800.00	2000.00	2200.00	2900.00	3000.00	37.00	38.00	35.00	36.00
අනුරාධපුරය	600.00	700.00	-	-	1300.00	1400.00	2400.00	2500.00	-	-	1800.00	2000.00	-	-	2600.00	2800.00	36.00	37.00	35.00	36.00
තඹින්නේගම	-	-	-	-	-	-	-	-	-	-	-	-	-	-	-	-	35.00	37.00	35.00	35.00
පොළොන්නරුව	700.00	700.00	1200.00	1300.00	1600.00	1600.00	2000.00	2200.00	-	-	1800.00	1850.00	1800.00	2000.00	2600.00	2600.00	35.00	36.00	35.00	36.00
කළුතර	700.00	720.00	1400.00	1400.00	1500.00	1800.00	2400.00	2500.00	-	-	2400.00	2500.00	1800.00	1800.00	2600.00	2800.00	-	-	34.00	36.00
බදුල්ල	-	-	-	-	-	-	-	-	-	-	-	-	-	-	-	-	-	-	-	-
කැප්පෙට්පොළ	-	-	-	-	-	-	-	-	-	-	-	-	-	-	-	-	37.00	38.00	35.00	37.00
මොණරාගල	700.00	750.00	1000.00	1200.00	1200.00	1300.00	2400.00	2600.00	-	-	-	-	-	-	3000.00	3200.00	37.00	38.00	35.00	36.00
කෑගල්ල	900.00	920.00	1400.00	1500.00	1750.00	1800.00	2500.00	2550.00	-	-	-	-	-	-	3000.00	3000.00	37.00	38.00	35.00	36.00
අම්පාර	800.00	800.00	1400.00	1500.00	2000.00	2100.00	2400.00	2500.00	-	-	1600.00	1800.00	-	-	2800.00	3000.00	-	-	33.00	35.00
දෙහිඅත්තකණ්ඩිය	500.00	600.00	1100.00	1100.00	1800.00	1900.00	1800.00	2600.00	-	-	-	-	2000.00	2000.00	2600.00	2600.00	35.00	35.00	32.00	34.00
නුවරඑළිය	650.00	660.00	-	-	1400.00	1500.00	2300.00	2400.00	-	-	1600.00	1700.00	1700.00	1800.00	2400.00	2500.00	37.00	38.00	35.00	37.00
නුවර	640.00	700.00	1300.00	1400.00	1200.00	1400.00	2000.00	2300.00	3000.00	3200.00	1700.00	1800.00	1700.00	1800.00	2600.00	2700.00	37.00	38.00	35.00	36.00
පුත්තලම	500.00	550.00	900.00	1000.00	850.00	1000.00	1800.00	2000.00	-	-	1600.00	2000.00	1600.00	2000.00	2600.00	2600.00	37.00	37.00	35.00	36.00
හම්බන්තොට	800.00	800.00	1200.00	1200.00	1000.00	1100.00	2200.00	2400.00	-	-	1800.00	2000.00	1600.00	1600.00	2600.00	2600.00	-	-	34.00	35.00
රත්නපුරය	500.00	600.00	1200.00	1300.00	1200.00	1400.00	2000.00	2200.00	3900.00	4000.00	2400.00	2600.00	1600.00	1800.00	2400.00	2600.00	35.00	36.00	33.00	34.00
මාතර	650.00	700.00	1200.00	1300.00	1500.00	1700.00	2400.00	2500.00	-	-	2300.00	2400.00	1600.00	1700.00	2600.00	2700.00	36.00	38.00	34.00	36.00
ගාල්ල	-	-	-	-	-	-	-	-	-	-	-	-	-	-	-	-	-	-	-	-
තිස්සමහාරාමය	600.00	700.00	-	-	1100.00	1200.00	-	-	-	-	-	-	-	-	2600.00	2650.00	-	-	34.00	36.00
මීගොඩ	600.00	640.00	-	-	-	-	2600.00	2800.00	-	-	1900.00	1900.00	-	-	3400.00	3600.00	37.00	37.00	35.00	36.00
ඇඹිලිපිටිය	600.00	700.00	1350.00	1400.00	1250.00	1400.00	2100.00	2400.00	-	-	1750.00	1800.00	1600.00	1700.00	2800.00	2850.00	35.00	36.00	33.00	36.00
යාපනය	600.00	700.00	1250.00	1300.00	1200.00	1300.00	-	-	3400.00	3500.00	1400.00	1600.00	2200.00	2500.00	-	-	36.00	36.00	34.00	34.00
වවුනියාව	600.00	700.00	1200.00	1300.00	1200.00	1300.00	2400.00	2500.00	3400.00	3500.00	1600.00	1700.00	2400.00	2500.00	2400.00	2500.00	35.00	37.00	34.00	36.00
මන්නාරම	640.00	650.00	-	-	1200.00	1300.00	-	-	-	-	2000.00	2400.00	2000.00	2300.00	-	-	38.00	38.00	35.00	36.00
කිලිනොච්චිය	450.00	500.00	-	-	1000.00	1200.00	-	-	-	-	1500.00	1600.00	2300.00	2400.00	-	-	37.00	38.00	35.00	36.00
මුලතිව්	450.00	500.00	950.00	1000.00	1200.00	1300.00	1850.00	2000.00	-	-	1600.00	1700.00	2000.00	2200.00	1950.00	2100.00	36.00	38.00	34.00	35.00
මඩකලපුව	600.00	600.00	-	-	1800.00	1800.00	2000.00	2200.00	-	-	2000.00	2000.00	-	-	2000.00	2000.00	36.00	36.00	34.00	34.00
ත්‍රිකුණාමලය	550.00	600.00	1150.00	1200.00	1350.00	1400.00	2250.00	2300.00	-	-	1750.00	1800.00	2100.00	2200.00	-	-	36.00	37.00	34.00	35.00
වේයන්ගොඩ	600.00	600.00	1400.00	1500.00	1600.00	1600.00	2200.00	2400.00	-	-	2400.00	2400.00	-	-	2200.00	2400.00	35.00	38.00	33.00	36.00
ගලෙන්බිඳුණුවැව	580.00	700.00	-	-	950.00	2100.00	2400.00	2600.00	-	-	2500.00	2600.00	2000.00	2200.00	3000.00	3000.00	36.00	37.00	35.00	37.00
බණ්ඩාරවෙල	650.00	700.00	-	-	1700.00	1800.00	2500.00	2600.00	-	-	-	-	1800.00	1800.00	2700.00	2800.00	36.00	37.00	34.00	35.00
මාතලේ	700.00	800.00	1300.00	1400.00	1100.00	1200.00	2500.00	2600.00	2800.00	3000.00	1700.00	1800.00	1700.00	1800.00	2700.00	2800.00	38.00	39.00	36.00	37.00

වගු අංක 12: සලකා බලන සිල්ලර වෙළඳපොලවල කරවල මිල ගණන් (කිලෝවකට රුපියල්)

සති අංක 08: 20 - 26 පෙබරවාරි 2026

ප්‍රදේශ	කරවල වර්ග													
	හාල්මැස්සා(ආනයනික)		කට්ටාවා		තෝරා		මෝරා		බලයා		අගුළුවා		සාලයා	
කොළඹ	1200.00	1400.00	2200.00	2800.00	3200.00	3800.00	2800.00	3200.00	1600.00	2400.00	2200.00	2600.00	800.00	1200.00
ගම්පහ	1400.00	1500.00	2800.00	2800.00	-	-	2720.00	2800.00	1600.00	1800.00	2400.00	2400.00	-	-
කුරුණෑගල	1280.00	1400.00	2600.00	2700.00	-	-	2700.00	2800.00	1600.00	1700.00	2000.00	2200.00	1000.00	1000.00
නිකවැරටිය	1200.00	1400.00	2200.00	2400.00	-	-	-	-	1500.00	1800.00	2400.00	2600.00	900.00	1200.00
දඹුල්ල	1100.00	1200.00	2400.00	2500.00	-	-	2800.00	3000.00	1500.00	1600.00	2200.00	2400.00	-	-
අනුරාධපුරය	1100.00	1300.00	2400.00	2600.00	-	-	2800.00	3000.00	1800.00	2000.00	2400.00	2800.00	800.00	1000.00
තඹිත්තේගම	1200.00	1350.00	2200.00	2400.00	-	-	3000.00	3300.00	1500.00	1800.00	1600.00	1800.00	880.00	1000.00
පොළොන්නරුව	1300.00	1450.00	2200.00	2200.00	-	-	2800.00	3000.00	1800.00	2000.00	2000.00	2400.00	-	-
කළුතර	1000.00	1280.00	2200.00	2500.00	-	-	2800.00	3000.00	1400.00	1700.00	2400.00	2600.00	1000.00	1000.00
බදුල්ල	-	-	-	-	-	-	-	-	-	-	-	-	-	-
කැපේටිපොළ	1200.00	1300.00	2400.00	2400.00	3200.00	3200.00	2800.00	3000.00	1600.00	1700.00	1600.00	1700.00	1200.00	1200.00
මොණරාගල	1200.00	1400.00	2200.00	2400.00	-	-	2800.00	3000.00	1800.00	2000.00	2400.00	2700.00	800.00	900.00
කෑගල්ල	1120.00	1200.00	2600.00	2600.00	3600.00	3600.00	2800.00	3000.00	1700.00	1800.00	-	-	-	-
අම්පාර	-	-	2400.00	2600.00	-	-	2200.00	2600.00	1800.00	2000.00	1300.00	1400.00	-	-
දෙහිඅත්තකණ්ඩිය	1200.00	1400.00	-	-	-	-	2800.00	3000.00	1800.00	2000.00	1500.00	1800.00	-	-
නුවරඑළිය	1200.00	1300.00	2400.00	2500.00	3300.00	3400.00	2900.00	3000.00	1650.00	1700.00	1650.00	1700.00	1200.00	1300.00
නුවර	1200.00	1400.00	2700.00	2800.00	3500.00	3600.00	2900.00	3000.00	2000.00	2100.00	2200.00	2400.00	1000.00	1200.00
පුත්තලම	1120.00	1400.00	2000.00	2200.00	-	-	-	-	1700.00	2000.00	1200.00	1500.00	1000.00	1120.00
හම්බන්තොට	1200.00	1300.00	2000.00	2200.00	3600.00	3600.00	-	-	1800.00	2200.00	2200.00	2300.00	-	-
රත්නපුරය	1040.00	1200.00	2200.00	2400.00	-	-	2840.00	2980.00	1740.00	1960.00	2350.00	2400.00	1000.00	1160.00
මාතර	1200.00	1300.00	2200.00	2250.00	-	-	-	-	1600.00	2000.00	2200.00	2250.00	-	-
ගාල්ල	-	-	-	-	-	-	-	-	-	-	-	-	-	-
තිස්සමහාරාමය	1100.00	1300.00	-	-	-	-	2500.00	2600.00	1750.00	1800.00	2400.00	2500.00	-	-
මීගොඩ	1120.00	1280.00	2000.00	2400.00	-	-	2800.00	3000.00	1700.00	1900.00	2000.00	2400.00	1000.00	1200.00
ඇඹිලිපිටිය	1200.00	1400.00	2600.00	2800.00	-	-	2800.00	3000.00	1800.00	2000.00	2600.00	2800.00	1050.00	1200.00
යාපනය	1000.00	1200.00	2000.00	2100.00	3100.00	3250.00	3000.00	3300.00	1800.00	2000.00	1000.00	1200.00	800.00	1200.00
වවුනියාව	-	-	1900.00	2100.00	-	-	2200.00	2300.00	1400.00	1500.00	1100.00	1200.00	-	-
මන්නාරම	-	-	2800.00	2800.00	-	-	2800.00	3000.00	1800.00	2000.00	1950.00	1950.00	-	-
කිලිනොච්චිය	1200.00	1300.00	2350.00	2450.00	-	-	2400.00	2500.00	1200.00	1300.00	1100.00	1200.00	800.00	900.00
මුලතිව්	1200.00	1300.00	2400.00	2500.00	-	-	2750.00	2850.00	1600.00	1750.00	1100.00	1200.00	800.00	900.00
මඩකලපුව	1200.00	1250.00	2500.00	2800.00	-	-	-	-	2000.00	2000.00	-	-	-	-
ත්‍රිකුණාමලය	1450.00	1500.00	2300.00	2350.00	-	-	-	-	1350.00	1400.00	1250.00	1300.00	-	-
වෙයන්ගොඩ	1000.00	1400.00	2200.00	2400.00	-	-	2600.00	2800.00	1600.00	1800.00	2000.00	2200.00	1200.00	1300.00
ගලෙන්බිඳුණුවැව	1100.00	1500.00	2600.00	2800.00	3400.00	3500.00	2900.00	3200.00	2000.00	2200.00	2600.00	2800.00	900.00	1100.00
බණ්ඩාරවෙල	1200.00	1300.00	2300.00	2400.00	-	-	2600.00	2800.00	1600.00	1800.00	2000.00	2200.00	900.00	1100.00
මාතලේ	1200.00	1300.00	2600.00	2800.00	-	-	2800.00	3000.00	1500.00	1600.00	1800.00	2000.00	800.00	900.00

වගු අංක 13: සලකා බලන පිල්ලර වෙළඳපොලවල මස් මිල ගණන් (කිලෝවකට රුපියල්)

සති අංක 08: 20 - 26 පෙබරවාරි 2026

ප්‍රදේශ	හරක් මස්	කුකුල් මස්		එළ මස්	ලෞරු මස්
		බ්‍රොයිලර්	කරි		
කොළඹ	2800.00 - 3000.00	1400.00 - 1490.00	1200.00 - 1300.00	4000.00 - 4400.00	2700.00 - 2800.00
ගම්පහ	-	1300.00 - 1300.00	1400.00 - 1400.00	-	2600.00 - 2600.00
කුරුණෑගල	2600.00 - 2600.00	1280.00 - 1350.00	1350.00 - 1350.00	-	2600.00 - 2600.00
නිකවැරටිය	2500.00 - 2700.00	1150.00 - 1350.00	-	-	-
දඹුල්ල	-	1350.00 - 1380.00	1400.00 - 1450.00	-	2600.00 - 2700.00
අනුරාධපුරය	2600.00 - 2700.00	1200.00 - 1300.00	1350.00 - 1450.00	-	2600.00 - 2800.00
තඹිත්තේගම	-	1100.00 - 1200.00	-	-	2400.00 - 2600.00
පොළොන්නරුව	2400.00 - 2400.00	1400.00 - 1450.00	1550.00 - 1550.00	4000.00 - 4000.00	-
කළුතර	2600.00 - 2700.00	1350.00 - 1380.00	1200.00 - 1300.00	-	2600.00 - 2600.00
බදුල්ල	-	-	-	-	-
කැප්පේටිපොළ	2400.00 - 2400.00	1280.00 - 1300.00	1350.00 - 1400.00	-	-
මොණරාගල	2600.00 - 2600.00	1360.00 - 1450.00	1550.00 - 1600.00	-	3000.00 - 3000.00
කෑගල්ල	2600.00 - 2600.00	1250.00 - 1260.00	1130.00 - 1150.00	3600.00 - 3600.00	2500.00 - 2600.00
අම්පාර	2400.00 - 2500.00	1290.00 - 1400.00	-	-	2800.00 - 2900.00
දෙහිඅත්තකණ්ඩිය	-	1320.00 - 1350.00	-	-	2550.00 - 2700.00
නුවරඑළිය	2300.00 - 2400.00	1280.00 - 1320.00	1380.00 - 1400.00	3800.00 - 4000.00	2800.00 - 2900.00
නුවර	2500.00 - 2500.00	1250.00 - 1270.00	1300.00 - 1320.00	3500.00 - 3600.00	2800.00 - 2900.00
පුත්තලම	2450.00 - 2500.00	1350.00 - 1450.00	1500.00 - 1600.00	4200.00 - 4200.00	-
හම්බන්තොට	-	1330.00 - 1350.00	-	-	-
රත්නපුරය	2600.00 - 2600.00	1330.00 - 1380.00	1250.00 - 1320.00	3700.00 - 3700.00	2700.00 - 2700.00
මාතර	-	1300.00 - 1400.00	1230.00 - 1300.00	-	-
ගාල්ල	-	-	-	-	-
තිස්සමහාරාමය	-	1200.00 - 1350.00	-	-	-
මීගොඩ	-	1380.00 - 1400.00	1380.00 - 1380.00	-	2900.00 - 3000.00
ඇඹිලිපිටිය	2450.00 - 2500.00	1200.00 - 1250.00	1200.00 - 1250.00	3850.00 - 3900.00	2600.00 - 2700.00
යාපනය	2300.00 - 2400.00	1300.00 - 1400.00	1500.00 - 1600.00	3600.00 - 3700.00	-
වවුනියාව	2100.00 - 2200.00	1340.00 - 1400.00	1600.00 - 1700.00	-	-
මන්නාරම	2200.00 - 2200.00	1500.00 - 1600.00	1650.00 - 1650.00	-	-
කිලිනොච්චිය	2400.00 - 2500.00	1300.00 - 1400.00	1600.00 - 1700.00	3900.00 - 4000.00	-
මුලතිව්	2200.00 - 2200.00	1500.00 - 1550.00	1600.00 - 1650.00	-	-
මඩකලපුව	2200.00 - 2200.00	1450.00 - 1450.00	1600.00 - 1600.00	3900.00 - 4000.00	-
ත්‍රිකුණාමලය	2200.00 - 2300.00	1300.00 - 1400.00	1600.00 - 1650.00	3400.00 - 3500.00	-
වේයන්ගොඩ	2600.00 - 2600.00	1200.00 - 1300.00	-	-	2600.00 - 2600.00
ගලෙන්බිඳුණුවාව	2500.00 - 2500.00	1280.00 - 1300.00	1400.00 - 1400.00	3500.00 - 3500.00	-
බණ්ඩාරවෙල	2400.00 - 2500.00	1280.00 - 1350.00	-	3700.00 - 3800.00	-
මාතලේ	2500.00 - 2600.00	1300.00 - 1350.00	-	3500.00 - 3600.00	2600.00 - 2700.00

වගු අංක 14: පිටකොටුව නොග වෙළඳපොළෙහි නොග මිල ගණන් (කිලෝවකට රුපියල්)
සති අංක 08: 20 - 26 පෙබරවාරි 2026

වර්ගය	පරාසය	මිල ගණන් වල සාමාන්‍ය			මිල වෙනස්වීම %		වර්ගය	පරාසය	මිල ගණන් වල සාමාන්‍ය			මිල වෙනස්වීම %			
		මෙම සතිය	පසුගිය සතිය	පසුගිය වසර	පසුගිය සතියට	පසුගිය වසරට			මෙම සතිය	පසුගිය සතිය	පසුගිය වසර	පසුගිය සතියට	පසුගිය වසරට		
සහල්							පොර් (ගෙවීයකට රු.)								
දේශීය							ලොකු	160.00	170.00	164.29	165.00	200.00	-0.43	-17.86	
සමබා 1	240.00	245.00	241.67	246.67	238.00	-2.03	1.54	කුඩා	140.00	150.00	144.29	145.00	175.56	-0.49	-17.81
සමබා 2	235.00	238.00	236.20	240.80	231.50	-1.91	2.03								
කිරි සමබා	300.00	320.00	312.00	320.00	257.50	-2.50	21.17	පළතුරු (ගෙවීයකට රු.)							
නාඩු 1	200.00	205.00	202.50	206.00	227.00	-1.70	-10.79	කෙසෙල්							
නාඩු 2	190.00	195.00	192.14	200.67	221.00	-4.25	-13.06	ඇඹුල් (කි. රු.)	100.00	160.00	128.33	131.67	98.00	-2.53	30.95
රතු කැකුළු	180.00	200.00	190.00	193.00	221.00	-1.55	-14.03	කෝලිකුටුටු (කි. රු.)	270.00	330.00	301.82	235.45	193.00	28.19	56.38
සුදු කැකුළු	185.00	195.00	190.56	194.00	221.00	-1.78	-13.78	සීනි (කි. රු.)	100.00	160.00	127.50	130.83	110.91	-2.55	14.96
ආනයනික								ආනමාලු	33.00	46.00	38.82	39.30	28.00	-1.23	38.64
සමබා				227.50				ඇමිබුන්	50.00	60.00	54.55	55.20	37.20	-1.19	46.63
නාඩු								පැපොල් (කි. රු.)	340.00	420.00	382.00	403.64	277.50	-5.36	37.66
රතු කැකුළු								වැල් දොඩම	80.00	140.00	110.00	118.75	118.89	-7.37	-7.48
සුදු කැකුළු								අන්තාසි (ලොකු)	380.00	450.00	415.00	428.89	416.67	-3.24	-0.40
මියළි මිරිස්								අන්තාසි (මධ්‍යම)	290.00	350.00	320.00	327.78	321.67	-2.37	-0.52
ආනයනික	850.00	950.00	905.00	871.67	576.00	3.82	57.12	අන්තාසි (කුඩා)	230.00	280.00	255.00	266.67	255.00	-4.38	0.00
ළඹු								අඹි							
සිතන්								බෙට්ටි							
වෙදාලන්								කර්තකොලොමිබන්	235.00	435.00	348.00	423.33	335.00	-17.80	3.88
ආනයනික	160.00	200.00	186.67	190.83	266.67	-2.18	-30.00	විලාඩි							
ලොකු ඵණ								කොහු							
ආනයනික	115.00	145.00	133.50	131.43	116.25	1.58	14.84	වෙනත් පළතුරු							
දේශීය								දිවුල්	50.00	70.00	62.00	57.40	153.13	8.01	-59.51
අර්නාපල්								දොඩම	35.00	47.00	37.60	37.80	40.63	-0.53	-7.45
වැලිමඩ	280.00	300.00	290.00	253.33		14.47		ඇලිගැටපේර	270.00	335.00	302.50	335.00	217.14	-9.70	39.31
නුවරමළිය	310.00	330.00	321.00	304.00	337.00	5.59	-4.75	බෙලි	40.00	60.00	47.78	50.00	19.63	-4.44	143.45
ආනයනික	120.00	250.00	167.14	174.29	156.67	-4.10	6.69	මිදි (කිලෝවකට රු.)	1900.00	2000.00	1950.00	2100.00	1666.67	-7.14	17.00
ධාන්‍ය								තැඹිලි	180.00	200.00	190.00	175.00	228.75	8.57	-16.94
මුං ඇට	600.00	715.00	654.17	624.00	600.00	4.83	9.03	මාළු							
කඩිපි (සුදු)	700.00	800.00	750.00	725.00	663.33	3.45	13.07	සාලයා	400.00	600.00	533.33	491.67	264.17	8.47	101.89
කඩිපි (රතු)	700.00	850.00	775.00	725.00	550.00	6.90	40.91	හුරුල්ලා	900.00	1200.00	1033.33	837.50	723.85	23.38	42.76
රතු පරිප්පු	245.00	250.00	248.75	239.38	263.33	3.92	-5.54	බලයා	800.00	1000.00	875.00	833.33	706.67	5.00	23.82
ඵළුවල								කෙලවල්ලා	900.00	1400.00	1156.25	1100.00	901.67	5.11	28.23
බටර් බෝංචි								තෝරා	2800.00	3200.00	2966.67	3000.00	1662.50	-1.11	78.45
කොළ බෝංචි	350.00	450.00	400.00	420.00	183.64	-4.76	117.82	පර්ම	1200.00	1400.00	1266.67	1216.67	1000.00	4.11	26.67
කැරට	180.00	230.00	208.33	240.91	678.00	-13.52	-69.27	මෝරා	1300.00	1400.00	1350.00	1433.33	1118.75	-5.81	20.67
ලීක්ස්	160.00	200.00	187.27	200.00	212.00	-6.36	-11.66	ඉස්සා	1800.00	2600.00	2242.86	2525.00	1975.00	-11.17	13.56
බිට රූට	100.00	200.00	170.00	182.50	200.00	-6.85	-15.00	කලපන්	2000.00	2400.00	2185.71	2328.57	1637.50	-6.13	33.48
තෝකෝල්	100.00	150.00	119.00	120.00	192.00	-0.83	-38.02	බිත්තර							
රාඹු	40.00	50.00	46.00	50.00	96.00	-8.00	-52.08	දුඹුරු	35.00	36.00	35.50	35.17	29.19	0.95	21.63
ගෝරා	70.00	120.00	93.08	135.00	317.00	-31.05	-70.64	සුදු	33.00	34.00	33.78	33.75	26.31	0.08	28.37
තක්කාලි	120.00	150.00	134.00	138.18	106.00	-3.03	26.42	කරවල							
බණ්ඩක්කා	70.00	120.00	94.55	123.00	172.00	-23.13	-45.03	හාල්මැස්සා	1150.00	1450.00	1287.50	1225.00	905.83	5.10	42.13
මමබඩු	80.00	130.00	105.00	119.17	226.00	-11.89	-53.54	හාල්මැස්සා (ආනයනික)	850.00	1050.00	955.00	918.00	619.17	4.03	54.24
මාළු මිරිස්	350.00	500.00	420.00	518.18	900.00	-18.95	-53.33	කට්ටා	1600.00	1800.00	1728.57	1958.33		-11.73	
වටටක්කා	100.00	130.00	112.00	110.91	134.00	0.98	-16.42	කට්ටා (ආනයනික)	1700.00	1800.00	1751.14	1714.29	1486.92	2.50	18.17
පිපික්කා	40.00	60.00	50.00	52.73	142.00	-5.17	-64.79	තෝරා	2400.00	3000.00	2861.11	2837.50		0.83	
කරවිල	300.00	400.00	340.91	327.27	415.00	4.17	-17.85	තෝරා (ආනයනික)	2700.00	3000.00	2828.57	3075.00		-8.01	
පතෝල	100.00	150.00	126.36	125.00	106.00	1.09	19.21	මෝරා	2550.00	2700.00	2657.14	2635.71	1826.67	0.81	45.46
මුරුංගා								මෝරා (ආනයනික)	2300.00	2450.00	2371.43	2491.67		-4.83	
වැටකොළ	160.00	250.00	194.55	220.83	215.00	-11.90	-9.51	බලයා	1250.00	1500.00	1378.57	1428.57	795.83	-3.50	73.22
මැ කරල්	80.00	150.00	115.45	149.00	121.00	-22.51	-4.58	බලයා (ආනයනික)							
අළු කෙසෙල්	140.00	180.00	155.45	153.33	132.00	1.38	17.77	අඹුළුවා	1700.00	1800.00	1750.00	2025.00		-13.58	
අඹු මිරිස්	200.00	300.00	255.00	315.00	1180.00	-19.05	-78.39	අඹුළුවා (ආනයනික)	1800.00	1900.00	1850.00	1800.00	1455.83	2.78	27.07
දෙහි	60.00	90.00	74.00	78.00	112.00	-5.13	-33.93	මඩුවා	1400.00	1800.00	1642.86	1541.67	1248.33	6.56	31.60
දේශීය අලු								මඩුවා (ආනයනික)	1000.00	1100.00	1050.00	916.67		14.55	
බතල	130.00	170.00	155.00	154.29	137.00	0.46	13.14	තෝටුවා (ආනයනික)							
මඤ්ඤාක්කා	100.00	120.00	104.44	92.86	100.00	12.48	4.44	සාලයා	650.00	900.00	781.25	850.00	615.00	-8.09	27.03
කොළ ඵළුවල (මිරිස්කට රු.)								සාලයා (ආනයනික)							
මුතු ඉඳුචුන්න	35.00	50.00	42.50	47.50	42.50	-10.53	0.00								
කංකුන්	35.00	50.00	42.50	47.50	42.50	-10.53	0.00								
ගොටුකොළ (කි.රු.)	200.00	280.00	248.00	276.67	328.75	-10.36	-24.56								

සලකා බලන සතිය : සති අංක 08: 20 - 26 පෙබරවාරි 2026

පසුගිය සතිය : සති අංක 07: 13 - 19 පෙබරවාරි 2026

වගු අංක 15: කොළඹ හා අවට සිල්ලර වෙළඳපලවල මිල ගණන් (කිලෝවකට රුපියල්)
සති අංක 08: 20 - 26 පෙබරවාරි 2026

වර්ගය	පරාසය	මිල ගණන් වල සාමාන්‍ය			මිල වෙනස්වීම		වර්ගය	පරාසය	මිල ගණන් වල සාමාන්‍ය			මිල වෙනස්වීම	
		මෙම සතිය	පසුගිය සතිය	පසුගිය වසර	පසුගිය සතියට	පසුගිය වසරට %			මෙම සතිය	පසුගිය සතිය	පසුගිය වසර	පසුගිය සතියට	පසුගිය වසරට %
සහල්							පොල් (ගෙඩියකට රු.)						
දේශීය							ලොකු	170.00 - 200.00	187.31	187.05	230.00	0.26	-18.56
සමබා 1	260.00 - 280.00	264.58	264.80	246.80	-0.22	7.21	කුඩා	150.00 - 170.00	161.58	161.11	199.52	0.47	-19.02
සමබා 2	-	-	-	-	-	-	පළතුරු (ගෙඩියකට රු.)						
කිරි සමබා	340.00 - 380.00	356.67	372.69	265.29	-16.03	34.44	කෙසෙල්						
නාඩු 1	230.00 - 240.00	233.33	233.08	239.78	0.26	-2.69	ඇඹුල් (කි. රු.)	180.00 - 250.00	223.16	208.00	185.36	15.16	20.39
නාඩු 2	-	-	-	-	-	-	කෝලිකුටුටු (කි. රු.)	300.00 - 450.00	374.74	333.00	306.33	41.74	22.33
රතු කැකුළු	200.00 - 220.00	214.57	215.24	245.50	-0.67	-12.60	සීනි (කි. රු.)	150.00 - 240.00	200.50	198.10	191.72	2.40	4.58
සුදු කැකුළු	220.00 - 230.00	223.33	224.05	247.50	-0.71	-9.76	ආනමාලු	43.00 - 57.00	50.18	48.65	42.96	1.53	16.79
ආනයනික							ඇම්බුන්	60.00 - 80.00	73.12	72.18	56.33	0.94	29.79
සමබා	260.00 - 280.00	271.58	262.14	238.42	9.44	13.91	පැපොල් (කි. රු.)	400.00 - 550.00	483.00	493.57	372.96	-10.57	29.50
නාඩු	-	-	-	-	-	-	වැල් දොඩම්	120.00 - 200.00	158.18	162.00	157.33	-3.82	0.54
රතු කැකුළු	-	-	-	-	-	-	අන්නාසි (ලොකු)	480.00 - 560.00	512.63	520.56	580.93	-7.92	-11.76
සුදු කැකුළු	-	-	-	-	-	-	අන්නාසි (මධ්‍යම)	400.00 - 460.00	430.00	448.33	438.46	-18.33	-1.93
වියළි මිරිස්							අන්නාසි (කුඩා)	300.00 - 360.00	340.53	355.56	336.09	-15.03	1.32
ආනයනික	900.00 - 1300.00	1108.70	1102.27	891.67	6.42	24.34	අඹ						
ළඹ							බෙට්ටි						
සිනන්	-	-	-	-	-	-	කර්තකොලොම්බන්	335.00 - 470.00	410.00	511.67	448.64	-101.67	-8.61
වේදාලන්	-	-	-	-	-	-	විලාඩ	-	-	-	-	-	-
ආනයනික	300.00 - 480.00	382.92	407.83	463.72	-24.91	-17.43	කොහු	-	-	-	-	-	-
ලොකු ආලු							වෙනත් පළතුරු						
ආනයනික	170.00 - 240.00	201.15	197.27	200.00	3.88	0.58	දිවුල්	80.00 - 140.00	105.05	100.84	168.58	4.21	-37.69
දේශීය	-	-	-	-	-	-	දොඩම්	60.00 - 120.00	82.81	76.11	80.24	6.70	3.21
අර්බාපල්							අලිගැටපේර	335.00 - 670.00	460.56	513.57	285.67	-53.02	61.22
වැලිමඩ	350.00 - 360.00	356.67					බෙලි	70.00 - 120.00	90.28	91.50	60.19	-1.22	49.98
කුටුම්භ	380.00 - 480.00	431.88	426.25	418.57	5.63	3.18	මිදි (කිලෝවකට රු.)	2400.00 - 3000.00	2700.00	2635.71	2209.09	-3.33	22.22
ආනයනික	160.00 - 240.00	197.20	201.67	214.13	-4.47	-7.91	කැමිලි	200.00 - 220.00	212.22	215.71	261.74	-3.49	-18.92
ධාන්‍ය							මාළු						
මුං ඇට	700.00 - 1000.00	910.00	905.24	769.70	4.76	18.23	සාලයා	600.00 - 800.00	699.33	690.00	422.38	9.33	65.57
කඩි (සුදු)	900.00 - 1200.00	1072.73	1069.05	838.93	3.68	27.87	හුරුල්ලා	1200.00 - 1500.00	1367.86	1333.33	989.33	34.52	38.26
කඩි (රතු)	900.00 - 1200.00	1044.74	1038.64	786.80	6.10	32.78	බලයා	1300.00 - 1800.00	1646.67	1637.50	1007.14	9.17	63.50
රතු පරිප්පු	260.00 - 320.00	293.20	290.45	300.79	2.75	-2.52	කෙලවල්ලා	1800.00 - 3000.00	2485.71	2443.75	1622.50	41.96	53.20
ළඳවළු							තෝරා	3200.00 - 4400.00	3818.18	3825.00	2650.00	-6.82	44.08
බටර් බෝංචි	-	-	-	-	-	-	පරවි	1800.00 - 2800.00	2150.00	2100.00	1680.59	50.00	27.93
කොළ බෝංචි	400.00 - 600.00	493.89	515.00	354.85	-21.11	39.18	මෝරා	1700.00 - 2200.00	1930.00	1922.22		7.78	
කාරට	280.00 - 480.00	391.74	405.65	878.89	-13.91	-55.43	ඉස්සා	2600.00 - 3000.00	2870.83	2992.86	2213.89	-122.02	29.67
ලීක්ස්	230.00 - 400.00	346.82	407.69	354.69	-60.87	-2.22	තලපත්	2600.00 - 3400.00	2987.50	3080.00	2321.43	-92.50	28.69
බීට් රූට්	160.00 - 380.00	308.57	388.85	357.00	-80.27	-13.57	බිත්තර						
තෝකෝල්	150.00 - 380.00	277.62	297.62	372.19	-20.00	-25.41	දුඹුරු	36.00 - 38.00	36.81	35.89	32.30	0.92	13.97
රාඩු	100.00 - 280.00	213.48	230.45	235.00	-16.98	-9.16	සුදු	34.00 - 36.00	35.25	34.65	30.50	0.60	15.57
ගෝවා	160.00 - 320.00	260.00	319.62	432.26	-59.62	-39.85	කරවිල						
කක්කාලි	180.00 - 320.00	269.57	309.62	269.68	-40.05	-0.04	හාල්මැස්සා	1800.00 - 2400.00	2173.33	2009.52	1614.29	163.81	34.63
බණ්ඩක්කා	150.00 - 320.00	240.87	293.20	330.67	-52.33	-27.16	හාල්මැස්සා (ආනයනික)	1200.00 - 1400.00	1357.89	1347.37	1093.75	10.53	24.15
මමබු	200.00 - 320.00	270.83	274.62	463.44	-3.78	-41.56	කට්ටාටා	2200.00 - 2800.00	2452.94	2447.06	2180.00	5.88	12.52
මාළු මිරිස්	450.00 - 800.00	644.09	796.80	1289.66	-152.71	-50.06	තෝරා	3200.00 - 3800.00	3466.67	3580.00		-113.33	
වට්ටක්කා	150.00 - 260.00	213.33	234.23	262.19	-20.90	-18.63	මෝරා	2800.00 - 3200.00	3030.77	2969.23	2457.89	61.54	23.31
පිපිස්සා	100.00 - 240.00	170.40	196.09	256.33	-25.69	-33.52	බලයා	1600.00 - 2400.00	1990.91	2066.67	1630.00	-75.76	22.14
කරවිල	380.00 - 600.00	542.73	537.60	628.71	5.13	-13.68	අඹුළුවා	2200.00 - 2600.00	2425.00	2640.00	2320.00	-215.00	4.53
පතෝල	200.00 - 400.00	304.29	292.08	315.81	12.20	-3.65	මඩුවා	-	-	-	-	-	
මුරුංගා	-	-	-	-	-	-	කෝඩුවා	-	-	-	-	-	
වැටකොළ	220.00 - 400.00	324.00	373.20	445.81	-49.20	-27.32	සාලයා	800.00 - 1200.00	993.33	1026.67	1173.68	-33.33	-15.37
මැ කරල්	200.00 - 360.00	268.57	307.50	297.33	-38.93	-9.67	මස්						
අළු කෙසෙල්	180.00 - 400.00	311.00	303.08	267.33	7.92	16.33	හරක් මස්	2800.00 - 3000.00	2914.29	2880.00	2633.33	34.29	10.67
අඹු මිරිස්	400.00 - 800.00	597.92	655.60	1683.33	-57.68	-64.48	කුකුල් මස් (ට්‍රොයිලර්)	1400.00 - 1490.00	1420.00	1321.82	1120.63	98.18	26.72
දෙහි	120.00 - 400.00	312.50	330.00	301.92	-17.50	3.50	කුකුල් මස් (කරි)	1200.00 - 1300.00	1275.00	1216.67	1155.38	58.33	10.35
දේශීය ඇල							එළු මස්	4000.00 - 4400.00	4212.50	4183.33	3591.67	29.17	17.29
බතල	200.00 - 320.00	291.67	325.60	283.13	-33.93	3.02	ලෞරු මස්	2700.00 - 2800.00	2733.33	2700.00	1300.00	33.33	110.26
මස්සාක්කා	150.00 - 260.00	206.96	207.60	209.63	-0.64	-1.28							
කොළ පළවළු (මිරිස්කට රු.)													
මුකුණුවැන්න	40.00 - 100.00	80.53	83.00	73.50	-2.47	9.56							
කංකුන්	40.00 - 100.00	81.05	83.00	74.50	-1.95	8.80							
ගොඩකොළ (කි.රු.)	140.00 - 360.00	243.16	240.00	240.53	3.16	1.09							

සලකා බලන සතිය : සති අංක 08: 20 - 26 පෙබරවාරි 2026
පසුගිය සතිය : සති අංක 07: 13 - 19 පෙබරවාරි 2026

වගු අංක 16: ගොවිපල මිල ගණන් (කිලෝවකට රුපියල්)

සති අංක 08: 20 - 26 පෙබරවාරි 2026

හෝඟ වර්ග	පරාසය	සාමාන්‍ය මිල	හෝඟ වර්ග	පරාසය	සාමාන්‍ය මිල	හෝඟ වර්ග	පරාසය	සාමාන්‍ය මිල
ඒ			<u>එළවළු (උඩරට)</u>			පතෝල		
කෙටි වී (සුදු)			බෝංචි			දඹුල්ල	86.00 - 100.00	92.20
අනුරාධපුරය	121.00 - 126.00	123.00	දඹුල්ල	280.00 - 330.00	306.00	හම්බන්තොට	-	-
පොළොන්නරුව	114.00 - 133.00	123.20	වැලිමඩ	300.00 - 335.00	322.00	ඇඹිලිපිටිය	100.00 - 120.00	112.50
කලාවැව	122.00 - 127.00	124.60	බදුල්ල	-	-	මාතර	-	-
කුරුණෑගල	112.00 - 135.00	123.00	කැරට්			අනුරාධපුරය	80.00 - 100.00	88.00
දෙහිඅත්තකණ්ඩිය	-	-	නුවරඑළිය	220.00 - 230.00	224.00	වැටකොළ	-	-
නිකවැරටිය	110.00 - 135.00	124.60	වැලිමඩ	130.00 - 150.00	137.00	දඹුල්ල	100.00 - 115.00	107.00
අම්පාර	130.00 - 135.00	133.00	හඟුරන්කෙත	150.00 - 180.00	163.33	හම්බන්තොට	-	-
දිග වී (සුදු)			ලීක්ස්			ඇඹිලිපිටිය	150.00 - 170.00	160.00
අනුරාධපුරය	105.00 - 110.00	107.00	නුවරඑළිය	155.00 - 165.00	159.00	මාතර	-	-
පොළොන්නරුව	88.00 - 109.00	98.80	වැලිමඩ	145.00 - 165.00	156.00	අනුරාධපුරය	120.00 - 140.00	128.00
කලාවැව	105.00 - 108.00	106.40	බීට රූට්			අමු මිරිස්		
කුරුණෑගල	85.00 - 110.00	97.67	නුවරඑළිය	85.00 - 95.00	90.00	දඹුල්ල	250.00 - 280.00	268.00
දෙහිඅත්තකණ්ඩිය	88.00 - 109.00	98.80	දඹුල්ල	-	-	හම්බන්තොට	300.00 - 300.00	300.00
ඇඹිලිපිටිය	-	-	කුරුණෑගල	-	-	ඇඹිලිපිටිය	320.00 - 350.00	335.00
නිකවැරටිය	85.00 - 112.00	100.40	වැලිමඩ	130.00 - 145.00	137.00	පුත්තලම	237.00 - 256.00	241.75
මාතර	-	-	හඟුරන්කෙත	-	-	අනුරාධපුරය	250.00 - 300.00	270.00
හම්බන්තොට	-	-	තෝකෝල්			වට්ටක්කා		
අම්පාර	78.00 - 110.00	94.33	නුවරඑළිය	80.00 - 90.00	84.00	දඹුල්ල	72.00 - 86.00	79.80
දිග වී (රතු)			වැලිමඩ	120.00 - 135.00	126.00	හම්බන්තොට	-	-
මාතර	98.00 - 105.00	100.75	හඟුරන්කෙත	-	-	ඇඹිලිපිටිය	80.00 - 100.00	92.50
හම්බන්තොට	110.00 - 110.00	110.00	රාමු			මාතර	-	-
ඇඹිලිපිටිය	100.00 - 105.00	102.80	නුවරඑළිය	20.00 - 25.00	23.00	අනුරාධපුරය	60.00 - 70.00	64.00
කීරි සම්බා			වැලිමඩ	25.00 - 30.00	27.60	මොණරාගල	70.00 - 80.00	74.00
අනුරාධපුරය	140.00 - 145.00	142.00	හම්බන්තොට	-	-	පිපිඤ්ඤා		
පොළොන්නරුව	140.00 - 156.00	148.10	හඟුරන්කෙත	-	-	අනුරාධපුරය	20.00 - 30.00	24.00
කලාවැව	140.00 - 147.00	143.80	හෝවා			දඹුල්ල	20.00 - 28.00	24.40
කුරුණෑගල	132.00 - 150.00	140.67	නුවරඑළිය	70.00 - 80.00	76.00	හම්බන්තොට	30.00 - 50.00	40.00
දෙහිඅත්තකණ්ඩිය	140.00 - 142.00	140.67	වැලිමඩ	45.00 - 65.00	54.00	මාතර	40.00 - 50.00	46.25
රතු එණු			බදුල්ල	-	-	මෑ කරල්		
පුත්තලම	-	-	හඟුරන්කෙත	80.00 - 100.00	90.00	දඹුල්ල	110.00 - 145.00	129.00
යාපනය	-	-	තක්කාලි			හම්බන්තොට	60.00 - 80.00	70.00
ලොකු එණු			වැලිමඩ	110.00 - 135.00	123.00	ඇඹිලිපිටිය	80.00 - 100.00	92.50
දඹුල්ල	-	-	හම්බන්තොට	80.00 - 100.00	90.00	මාතර	100.00 - 120.00	112.50
කලාවැව	-	-	දඹුල්ල	95.00 - 110.00	101.00	අනුරාධපුරය	80.00 - 100.00	88.00
අනුරාධපුරය	-	-	හඟුරන්කෙත	90.00 - 110.00	100.00	අළු කෙසෙල්		
අර්තාපල්						හම්බන්තොට	-	-
නුවරඑළිය	245.00 - 255.00	249.00	<u>එළවළු (පහනරට)</u>			ඇඹිලිපිටිය	110.00 - 130.00	120.00
බදුල්ල	-	-	බණ්ඩක්කා			මාතර	100.00 - 120.00	110.00
වැලිමඩ	235.00 - 250.00	243.00	අනුරාධපුරය	80.00 - 100.00	88.00	දෙහි	-	-
ධාන්‍ය			දඹුල්ල	100.00 - 120.00	112.00	හම්බන්තොට	-	-
මුං ඇට			හම්බන්තොට	80.00 - 100.00	90.00	ඇඹිලිපිටිය	60.00 - 80.00	70.00
හම්බන්තොට	-	-	ඇඹිලිපිටිය	70.00 - 80.00	76.25	මොණරාගල	50.00 - 55.00	52.00
මොණරාගල	500.00 - 550.00	520.00	මාතර	90.00 - 110.00	100.00	පලතුරු (කි.ග්‍රෑම්.රු.)		
ඇඹිලිපිටිය	590.00 - 600.00	595.00	වම්බටු			කෙසෙල්		
නිකවැරටිය	430.00 - 450.00	438.75	අනුරාධපුරය	100.00 - 120.00	108.00	දඹුල්ල	-	-
අනුරාධපුරය	500.00 - 550.00	520.00	දඹුල්ල	95.00 - 115.00	106.00	මොණරාගල	60.00 - 80.00	68.00
කවපි			හම්බන්තොට	80.00 - 100.00	90.00	ඇඹිලිපිටිය	80.00 - 100.00	88.00
හම්බන්තොට	-	-	ඇඹිලිපිටිය	100.00 - 120.00	110.00	හම්බන්තොට	100.00 - 120.00	110.00
නිකවැරටිය	480.00 - 540.00	510.00	මාතර	100.00 - 120.00	112.50	කෝලිකුටුටු		
මොණරාගල	500.00 - 550.00	520.00	වැලිමඩ	90.00 - 100.00	95.00	මොණරාගල	200.00 - 220.00	208.00
ඇඹිලිපිටිය	640.00 - 650.00	645.00	මාළ මිරිස්			ඇඹිලිපිටිය	220.00 - 250.00	234.00
බඩ ඉරිඟු			බදුල්ල	-	-	හම්බන්තොට	220.00 - 260.00	240.00
අනුරාධපුරය	135.00 - 140.00	137.00	වැලිමඩ	280.00 - 300.00	287.50	පැපොල්		
කලාවැව	140.00 - 145.00	142.33	කරවිල			මොණරාගල	150.00 - 170.00	158.00
තල			අනුරාධපුරය	360.00 - 380.00	368.00	ඇඹිලිපිටිය	250.00 - 260.00	256.25
අනුරාධපුරය	-	-	දඹුල්ල	270.00 - 320.00	294.00	හම්බන්තොට	-	-
කලාවැව	-	-	හම්බන්තොට	-	-	අන්තාසි		
උඳු			ඇඹිලිපිටිය	300.00 - 320.00	307.50	දිවුලපිටිය	-	-
අනුරාධපුරය	-	-	මාතර	320.00 - 330.00	325.00			
කලාවැව	-	-						

26

වර්ගය	පැළියගොඩ	මහරගම	කිරුලපන	නුගේගොඩ	නාරාහේන්පිට	දෙමටගොඩ	තොටලග	කඩවත	කිරිඳිගොඩ
සහල්									
දේශීය									
සමබා 1	260.00 - 270.00	260.00 - 260.00	260.00 - 270.00	260.00 - 260.00	260.00 - 280.00	260.00 - 260.00	260.00 - 270.00	260.00 - 270.00	260.00 - 270.00
සමබා 2	-	-	-	-	-	-	-	-	-
කීරි සමබා	350.00 - 360.00	380.00 - 380.00	360.00 - 370.00	380.00 - 380.00	350.00 - 370.00	350.00 - 350.00	340.00 - 350.00	345.00 - 345.00	345.00 - 350.00
නාඩු 1	230.00 - 240.00	230.00 - 240.00	230.00 - 240.00	230.00 - 240.00	230.00 - 240.00	230.00 - 240.00	230.00 - 240.00	230.00 - 240.00	230.00 - 240.00
නාඩු 2	-	-	-	-	-	-	-	-	-
රතු කැකුළු	210.00 - 220.00	210.00 - 220.00	200.00 - 220.00	210.00 - 220.00	220.00 - 220.00	220.00 - 220.00	210.00 - 220.00	218.00 - 220.00	220.00 - 220.00
සුදු කැකුළු	220.00 - 230.00	220.00 - 230.00	220.00 - 230.00	220.00 - 230.00	220.00 - 230.00	220.00 - 230.00	220.00 - 230.00	220.00 - 230.00	220.00 - 230.00
ආනයනික									
සමබා	270.00 - 280.00	280.00 - 280.00	270.00 - 280.00	270.00 - 280.00	270.00 - 280.00	270.00 - 270.00	260.00 - 280.00	260.00 - 260.00	260.00 - 270.00
නාඩු	-	-	-	-	-	-	-	-	-
රතු කැකුළු	-	-	-	-	-	-	-	-	-
සුදු කැකුළු	-	-	-	-	-	-	-	-	-
වියළි මිරිස්									
ආනයනික	900.00 - 1100.00	1100.00 - 1200.00	1100.00 - 1200.00	1100.00 - 1300.00	1100.00 - 1300.00	1200.00 - 1200.00	900.00 - 1000.00	900.00 - 1000.00	1000.00 - 1100.00
රතු එණු									
සිනන්	-	-	-	-	-	-	-	-	-
වේදාලන්	-	-	-	-	-	-	-	-	-
ආනයනික	300.00 - 360.00	400.00 - 460.00	340.00 - 400.00	320.00 - 400.00	460.00 - 480.00	360.00 - 400.00	300.00 - 360.00	320.00 - 380.00	460.00 - 480.00
ලොකු එණු									
ආනයනික	170.00 - 180.00	200.00 - 240.00	180.00 - 200.00	200.00 - 240.00	180.00 - 220.00	200.00 - 200.00	180.00 - 200.00	180.00 - 200.00	180.00 - 220.00
දේශීය	-	-	-	-	-	-	-	-	-
අර්නාපල්									
වැලිමඩ	350.00 - 360.00	-	-	-	-	-	-	-	360.00 - 360.00
නුවරඑළිය	400.00 - 440.00	480.00 - 480.00	450.00 - 460.00	440.00 - 460.00	440.00 - 480.00	460.00 - 460.00	380.00 - 400.00	400.00 - 420.00	400.00 - 400.00
ආනයනික	170.00 - 180.00	220.00 - 240.00	200.00 - 240.00	180.00 - 200.00	200.00 - 220.00	180.00 - 200.00	180.00 - 200.00	160.00 - 200.00	180.00 - 200.00
ධාන්‍ය									
මුං ඇට	700.00 - 750.00	900.00 - 1000.00	800.00 - 1000.00	900.00 - 1000.00	850.00 - 1000.00	960.00 - 960.00	800.00 - 1000.00	800.00 - 900.00	980.00 - 1000.00
කඩිපි (සුදු)	900.00 - 1000.00	1100.00 - 1100.00	1000.00 - 1100.00	1100.00 - 1200.00	1100.00 - 1200.00	900.00 - 900.00	900.00 - 1100.00	900.00 - 1000.00	1100.00 - 1200.00
කඩිපි (රතු)	900.00 - 1000.00	1000.00 - 1000.00	950.00 - 1000.00	1000.00 - 1200.00	1100.00 - 1200.00	900.00 - 900.00	900.00 - 1000.00	900.00 - 1000.00	1100.00 - 1200.00
රතු පරිප්පු	260.00 - 270.00	290.00 - 320.00	280.00 - 320.00	290.00 - 320.00	290.00 - 320.00	280.00 - 300.00	260.00 - 280.00	280.00 - 300.00	280.00 - 300.00

27

වර්ගය	පැළියගොඩ		මහරගම		කිරුලපහ		නුගේගොඩ		නාරාහේන්පිට		දෙමටගොඩ		තොටලග		කඩවත		කිරිඳිගොඩ	
එළවළු																		
බෝංචි	400.00	- 420.00	600.00	- 600.00	600.00	- 600.00	400.00	- 600.00	400.00	- 400.00	450.00	- 480.00	500.00	- 500.00	400.00	- 480.00	480.00	- 480.00
කැරට	280.00	- 350.00	480.00	- 480.00	400.00	- 400.00	400.00	- 480.00	350.00	- 400.00	320.00	- 340.00	480.00	- 480.00	320.00	- 480.00	400.00	- 400.00
ලීක්ස්	230.00	- 260.00	400.00	- 400.00	400.00	- 400.00	320.00	- 400.00	350.00	- 360.00	320.00	- 320.00	300.00	- 350.00	400.00	- 400.00	400.00	- 400.00
බිටරූට	160.00	- 200.00	360.00	- 380.00	320.00	- 320.00	380.00	- 380.00	320.00	- 340.00	320.00	- 320.00	350.00	- 350.00	320.00	- 320.00	320.00	- 320.00
නෝකෝල්	150.00	- 180.00	320.00	- 360.00	280.00	- 320.00	360.00	- 380.00	320.00	- 350.00	-	-	200.00	- 280.00	240.00	- 320.00	240.00	- 240.00
රාබු	100.00	- 120.00	240.00	- 280.00	200.00	- 200.00	240.00	- 280.00	220.00	- 240.00	-	-	250.00	- 280.00	240.00	- 240.00	160.00	- 200.00
ගෝවා	180.00	- 240.00	320.00	- 320.00	320.00	- 320.00	240.00	- 320.00	240.00	- 250.00	320.00	- 320.00	160.00	- 180.00	240.00	- 240.00	320.00	- 320.00
තක්කාලි	180.00	- 200.00	320.00	- 320.00	320.00	- 320.00	320.00	- 320.00	280.00	- 300.00	240.00	- 260.00	200.00	- 240.00	240.00	- 320.00	240.00	- 240.00
බණ්ඩක්කා	150.00	- 160.00	300.00	- 320.00	280.00	- 320.00	240.00	- 320.00	240.00	- 260.00	200.00	- 200.00	200.00	- 240.00	240.00	- 320.00	240.00	- 240.00
වම්බු	200.00	- 240.00	320.00	- 320.00	320.00	- 320.00	240.00	- 320.00	260.00	- 280.00	240.00	- 260.00	200.00	- 260.00	240.00	- 240.00	320.00	- 320.00
මාළු මිරිස්	450.00	- 480.00	600.00	- 800.00	680.00	- 800.00	780.00	- 800.00	650.00	- 700.00	600.00	- 600.00	600.00	- 700.00	600.00	- 600.00	600.00	- 600.00
වට්ටක්කා	150.00	- 160.00	200.00	- 200.00	240.00	- 240.00	240.00	- 260.00	240.00	- 250.00	200.00	- 240.00	160.00	- 200.00	240.00	- 260.00	160.00	- 160.00
පිපිඤ්ඤා	100.00	- 110.00	200.00	- 200.00	160.00	- 200.00	200.00	- 200.00	150.00	- 160.00	150.00	- 160.00	120.00	- 160.00	200.00	- 240.00	240.00	- 240.00
කරවිල	380.00	- 450.00	560.00	- 600.00	520.00	- 600.00	600.00	- 600.00	550.00	- 560.00	-	-	450.00	- 550.00	400.00	- 450.00	600.00	- 600.00
පතෝල	200.00	- 260.00	400.00	- 400.00	320.00	- 360.00	400.00	- 400.00	320.00	- 340.00	240.00	- 250.00	200.00	- 240.00	240.00	- 320.00	400.00	- 400.00
මුරුංගා	-	-	-	-	-	-	-	-	-	-	-	-	-	-	-	-	-	-
වැටකොළ	220.00	- 240.00	400.00	- 400.00	320.00	- 320.00	400.00	- 400.00	350.00	- 360.00	-	-	260.00	- 300.00	240.00	- 400.00	320.00	- 350.00
මෑ කරල්	200.00	- 220.00	320.00	- 360.00	240.00	- 280.00	280.00	- 360.00	280.00	- 300.00	-	-	200.00	- 240.00	240.00	- 320.00	200.00	- 200.00
අළු කෙසෙල්	180.00	- 200.00	320.00	- 360.00	400.00	- 400.00	320.00	- 400.00	260.00	- 300.00	320.00	- 320.00	240.00	- 280.00	320.00	- 320.00	240.00	- 240.00
අඹු මිරිස්	450.00	- 560.00	600.00	- 800.00	500.00	- 600.00	600.00	- 800.00	550.00	- 600.00	500.00	- 550.00	400.00	- 450.00	600.00	- 800.00	600.00	- 600.00
දෙහි	120.00	- 160.00	320.00	- 320.00	400.00	- 400.00	400.00	- 400.00	280.00	- 300.00	400.00	- 400.00	200.00	- 240.00	320.00	- 400.00	360.00	- 400.00
දේශීය අලු																		
බතල	200.00	- 220.00	320.00	- 320.00	320.00	- 320.00	320.00	- 320.00	260.00	- 280.00	280.00	- 320.00	220.00	- 260.00	300.00	- 320.00	260.00	- 280.00
මඤ්ඤාක්කා	160.00	- 180.00	200.00	- 260.00	240.00	- 240.00	240.00	- 260.00	180.00	- 200.00	200.00	- 220.00	150.00	- 160.00	150.00	- 200.00	180.00	- 200.00
ජාලා (මිටියකට)																		
මුතුණුවැන්න	40.00	- 50.00	80.00	- 80.00	80.00	- 80.00	100.00	- 100.00	70.00	- 80.00	-	-	60.00	- 70.00	100.00	- 100.00	80.00	- 80.00
කංකුන්	40.00	- 50.00	80.00	- 80.00	80.00	- 80.00	100.00	- 100.00	70.00	- 80.00	-	-	60.00	- 80.00	100.00	- 100.00	80.00	- 80.00
ගොටුකොළ	160.00	- 160.00	360.00	- 360.00	300.00	- 300.00	300.00	- 300.00	260.00	- 260.00	-	-	140.00	- 150.00	150.00	- 160.00	150.00	- 150.00
පොල් (ගෙඩියකට)																		
ලොකු	170.00	- 180.00	180.00	- 190.00	180.00	- 190.00	180.00	- 190.00	180.00	- 190.00	180.00	- 190.00	180.00	- 190.00	180.00	- 200.00	190.00	- 200.00
කුඩා	150.00	- 160.00	160.00	- 170.00	160.00	- 170.00	160.00	- 170.00	160.00	- 170.00	160.00	- 170.00	150.00	- 160.00	150.00	- 160.00	160.00	- 170.00

28

වර්ගය	පැළියගොඩ		මහරගම		කිරුලපහ		නුගේගොඩ		නාරාහේන්පිට		දෙමටගොඩ		තොටලග		කඩවත		කිරිඳිගොඩ	
කෙපෙල්																		
ඇඹුල් (කි. රු.)	180.00	- 220.00	240.00	- 240.00	240.00	- 250.00	240.00	- 250.00	230.00	- 250.00	240.00	- 250.00	180.00	- 200.00	220.00	- 230.00	180.00	- 200.00
කෝලිකුට්ටු (කි. රු.)	300.00	- 350.00	360.00	- 400.00	400.00	- 450.00	300.00	- 350.00	380.00	- 400.00	380.00	- 450.00	350.00	- 380.00	400.00	- 420.00	370.00	- 380.00
සීනි (කි. රු.)	150.00	- 180.00	220.00	- 240.00	240.00	- 240.00	240.00	- 240.00	200.00	- 220.00	230.00	- 240.00	180.00	- 200.00	200.00	- 220.00	180.00	- 200.00
ආනමාලු	50.00	- 51.00	50.00	- 57.00	50.00	- 54.00	43.00	- 50.00	50.00	- 54.00	43.00	- 50.00	50.00	- 50.00	50.00	- 51.00	50.00	- 50.00
ඇම්බුන්	72.00	- 80.00	76.00	- 80.00	72.00	- 76.00	70.00	- 70.00	72.00	- 75.00	60.00	- 72.00	70.00	- 70.00	75.00	- 76.00	72.00	- 72.00
අන්නාසි																		
ලොකු	480.00	- 520.00	480.00	- 540.00	530.00	- 550.00	500.00	- 520.00	500.00	- 520.00	480.00	- 500.00	480.00	- 500.00	550.00	- 560.00	500.00	- 530.00
මධ්‍යම	400.00	- 450.00	400.00	- 420.00	450.00	- 460.00	450.00	- 450.00	400.00	- 450.00	400.00	- 420.00	400.00	- 420.00	440.00	- 460.00	400.00	- 450.00
කුඩා	320.00	- 350.00	340.00	- 350.00	350.00	- 360.00	350.00	- 360.00	350.00	- 360.00	300.00	- 320.00	300.00	- 330.00	340.00	- 350.00	350.00	- 360.00
අළු																		
බෙට්ටි	-	-	-	-	-	-	-	-	-	-	-	-	-	-	-	-	-	-
කර්තකොලොම්බන්	400.00	- 470.00	-	-	335.00	- 335.00	-	-	-	-	-	-	-	-	-	-	-	-
විලාඩ්	-	-	-	-	-	-	-	-	-	-	-	-	-	-	-	-	-	-
කොහු	-	-	-	-	-	-	-	-	-	-	-	-	-	-	-	-	-	-
වෙනත් පලතුරු																		
දිවුල්	80.00	- 90.00	100.00	- 120.00	140.00	- 140.00	120.00	- 130.00	100.00	- 100.00	100.00	- 120.00	80.00	- 80.00	96.00	- 100.00	100.00	- 120.00
දොඩම්	70.00	- 75.00	80.00	- 85.00	100.00	- 120.00	100.00	- 100.00	70.00	- 80.00	-	-	60.00	- 65.00	65.00	- 70.00	85.00	- 100.00
අලිගැටපේර	335.00	- 400.00	-	-	435.00	- 435.00	670.00	- 670.00	400.00	- 400.00	-	-	-	-	500.00	- 670.00	-	-
බෙලි	70.00	- 90.00	80.00	- 100.00	120.00	- 120.00	100.00	- 120.00	70.00	- 80.00	80.00	- 80.00	70.00	- 80.00	80.00	- 100.00	90.00	- 100.00
මිදි (කි. රු.)	2800.00	- 3000.00	2400.00	- 2400.00	3000.00	- 3000.00	3000.00	- 3000.00	2600.00	- 2800.00	3000.00	- 3000.00	2500.00	- 2500.00	2600.00	- 2600.00	2500.00	- 2500.00
පැපොල් (කි. රු.)	450.00	- 480.00	480.00	- 500.00	550.00	- 550.00	480.00	- 500.00	400.00	- 480.00	450.00	- 500.00	450.00	- 500.00	480.00	- 500.00	450.00	- 500.00
වැල් දොඩම්	120.00	- 120.00	-	-	200.00	- 200.00	200.00	- 200.00	150.00	- 150.00	150.00	- 150.00	120.00	- 140.00	140.00	- 140.00	-	-
තැඹිලි	200.00	- 220.00	200.00	- 220.00	220.00	- 220.00	200.00	- 220.00	200.00	- 220.00	220.00	- 220.00	200.00	- 220.00	200.00	- 220.00	200.00	- 220.00

වර්ගය	පැළියගොඩ	මහරගම	කිරුලපන	නුගේගොඩ	නාරාහේන්පිට	දෙමටගොඩ	තොටලග	කඩවත	කිරිබත්ගොඩ
මාළු									
සාලයා	700.00 - 800.00	800.00 - 800.00	700.00 - 800.00	700.00 - 700.00	720.00 - 720.00	800.00 - 800.00	600.00 - 620.00	600.00 - 600.00	600.00 - 600.00
හුරුල්ලා	1300.00 - 1500.00	1400.00 - 1400.00	1400.00 - 1400.00	1400.00 - 1400.00	1400.00 - 1400.00	1400.00 - 1400.00	1300.00 - 1400.00	1200.00 - 1300.00	1300.00 - 1300.00
බලයා	1300.00 - 1400.00	1700.00 - 1700.00	1400.00 - 1400.00	1400.00 - 1400.00	1600.00 - 1600.00	-	1600.00 - 1800.00	1800.00 - 1800.00	1800.00 - 1800.00
කෙලවල්ලා	1800.00 - 2000.00	2400.00 - 2400.00	2800.00 - 2800.00	3000.00 - 3000.00	2400.00 - 2400.00	2400.00 - 2400.00	2200.00 - 2400.00	2400.00 - 2400.00	2400.00 - 2400.00
තෝරා	3600.00 - 3900.00	3800.00 - 3800.00	4400.00 - 4400.00	3600.00 - 3600.00	3600.00 - 3600.00	3200.00 - 3200.00	-	4000.00 - 4000.00	-
පරව්	1800.00 - 2000.00	2400.00 - 2400.00	2400.00 - 2800.00	-	2700.00 - 2700.00	2600.00 - 2600.00	1800.00 - 1800.00	1800.00 - 1800.00	-
මෝරා	1700.00 - 1900.00	-	-	2000.00 - 2000.00	2200.00 - 2200.00	2000.00 - 2000.00	2000.00 - 2000.00	2000.00 - 2000.00	2000.00 - 2000.00
ඉස්සා	2700.00 - 3000.00	2800.00 - 2800.00	3000.00 - 3000.00	2600.00 - 2600.00	-	3000.00 - 3000.00	2800.00 - 3000.00	2900.00 - 2900.00	3000.00 - 3000.00
කලපත්	2600.00 - 2800.00	3000.00 - 3000.00	3200.00 - 3200.00	3200.00 - 3200.00	3400.00 - 3400.00	3000.00 - 3000.00	3000.00 - 3000.00	3000.00 - 3000.00	-
බිත්තර (බි/රු.)									
දුඹුරු	37.00 - 38.00	37.00 - 37.00	36.00 - 37.00	36.00 - 37.00	37.00 - 38.00	37.00 - 37.00	36.00 - 37.00	36.00 - 37.00	36.00 - 36.00
සිඳි	34.00 - 35.00	35.00 - 36.00	35.00 - 35.00	35.00 - 35.00	36.00 - 36.00	36.00 - 36.00	35.00 - 35.00	35.00 - 36.00	35.00 - 35.00
කරවල									
හාල්මැස්සා	2400.00 - 2400.00	2000.00 - 2200.00	2000.00 - 2200.00	2200.00 - 2400.00	2200.00 - 2400.00	2000.00 - 2400.00	2000.00 - 2000.00	1800.00 - 1800.00	2000.00 - 2000.00
කට්ටාවා	2200.00 - 2400.00	2400.00 - 2400.00	2500.00 - 2800.00	2800.00 - 2800.00	2400.00 - 2600.00	2200.00 - 2200.00	2200.00 - 2400.00	2300.00 - 2600.00	2300.00 - 2400.00
තෝරා	-	3500.00 - 3500.00	-	3500.00 - 3500.00	-	3400.00 - 3400.00	3200.00 - 3200.00	-	3400.00 - 3800.00
මෝරා	2800.00 - 2800.00	-	3200.00 - 3200.00	3000.00 - 3200.00	-	2800.00 - 2800.00	3000.00 - 3000.00	3000.00 - 3200.00	3200.00 - 3200.00
බලයා	1600.00 - 1800.00	2200.00 - 2200.00	2400.00 - 2400.00	2400.00 - 2400.00	1800.00 - 1800.00	2200.00 - 2200.00	2000.00 - 2000.00	2000.00 - 2000.00	1900.00 - 1900.00
අඟුළුවා	2200.00 - 2200.00	2400.00 - 2600.00	2400.00 - 2600.00	2400.00 - 2400.00	2200.00 - 2200.00	2400.00 - 2400.00	2400.00 - 2400.00	2400.00 - 2400.00	-
සාලයා	800.00 - 1200.00	1000.00 - 1100.00	1000.00 - 1000.00	-	1000.00 - 1000.00	1000.00 - 1200.00	800.00 - 1000.00	1000.00 - 1000.00	800.00 - 1000.00
මස්									
හරක් මස්	-	3000.00 - 3000.00	2900.00 - 3000.00	2800.00 - 2800.00	2900.00 - 2900.00	-	3000.00 - 3000.00	2800.00 - 2800.00	-
කුකුල් මස් (මොයිලර්)	1400.00 - 1400.00	1490.00 - 1490.00	1420.00 - 1420.00	1420.00 - 1420.00	1400.00 - 1400.00	1400.00 - 1400.00	1400.00 - 1400.00	1430.00 - 1430.00	1420.00 - 1420.00
කුකුල් මස් (කට්ටි)	-	-	-	-	1200.00 - 1200.00	-	1300.00 - 1300.00	1300.00 - 1300.00	1300.00 - 1300.00
එළ මස්	-	4300.00 - 4300.00	4400.00 - 4400.00	4200.00 - 4200.00	4200.00 - 4200.00	4200.00 - 4200.00	4000.00 - 4000.00	4000.00 - 4000.00	4400.00 - 4400.00
උරු මස්	-	2700.00 - 2700.00	-	-	-	-	-	2800.00 - 2800.00	2700.00 - 2700.00

ඇමුණුම 05 : තෝරාගත් ආහාර ද්‍රව්‍යවල ආහාර සංයුතිය

ආහාර ද්‍රව්‍ය	Energy (kcal/100g)	Protein (g/100g)	Total fat (g/100g)	Retinol Eq (μ g/100g)	Vit B2 (mg/100g)	Vit B6 (mg/100g)	Folate (μg/100g)	Vit C (mg/100g)	Calcium (mg/100g)	Magnesium (mg/100g)	Iron (mg/100g)	Zinc (mg/100g)
සහල්												
සහල් - (සුදු කැකුළු - සාමාන්‍ය)	361	9.88	1.52	-	0.03	0.09	10.67	-	6.94	26.29	1.22	1.5
සහල් - (සුදු කැකුළු සම්බා)	355	8.81	1.53	-	0.03	0.09	8.11	-	9.82	30.48	0.92	1.7
සහල් - (රතු කැකුළු - සාමාන්‍ය)	366	8.64	2.12	-	0.05	0.1	8.39	-	4.73	31.7	0.88	1.84
සහල් - සම්බා	369	6.86	2.45	-	0.05	0.13	12.79	-	8.71	37.26	1.18	1.49
සහල් - නාඩු සුදු	366	7.76	1.48	-	0.03	0.12	9.35	-	4.57	20.1	0.64	1.61
වියළි මිරිස්												
ලුනු	233	12.68	6.41	437	0.84	0.42	46.83	NA	107	231	5.39	1.65
ලෑනු												
ලොකු ලෑනු	48	1.67	0.24	0.16	0.01	0.1	32.99	7.58	14.82	16.94	0.45	0.25
රතු ලෑනු	55	2.13	0.15	0.18	0.02	0.13	30.15	14.26	20.37	19.32	0.31	0.28
අර්තාපල්												
	71	1.67	0.25		0.01	0.09	14.31	20.5	9.83	23.84	0.46	0.29
මාශ බෝග												
මුං ඇට	290	21.97	0.93	19.5	0.28	0.33	135	NA	98.96	146	4.15	2.86
සුදු කවිපි	320	21.25	1.14	1.36	0.09	0.26	249	NA	84.1	213	5.04	3.57
රතු කවිපි	320	20.24	1.08	0.96	0.11	0.27	273	NA	81.83	194	4.95	3.4
රතු පරිප්පු	319	23.09	0.77	1.06	1.6	0.22	55	NA	41.27	66.63	7.45	3.34
එළවළු												
බෝංචි	46	3.95	0.15	6.64	0.1	0.3	45.2	7.02	35.68	45.56	0.7	0.59
කැරට්	30	0.85	0.45	1240	0.03	0.1	24.71	5.93	27.65	11.7	0.59	0.25
ලීක්ස්	30	1.74	0.49	18.56	0.02	0.19	42.63	4.65	29.28	11.77	1.49	0.43
බීටරූට්	31	2.12	0.15	1.52	0.01	0.09	108	4.51	20.29	34.88	0.77	0.29
නොල්කොල්	16	1.69	0.34		0.05	0.19	12.7	77.64	40.09	19.35	0.23	0.18
රාබු	29	0.75	0.11		0.02	0.09	18.09	12.13	35.64	13.56	0.38	0.16
ගෝවා	21	1.35	0.14	3.35	0.05	0.14	52.66	29.62	56.85	18.47	0.33	0.16

තක්කාලි	20	0.88	0.56	165	0.03	0.09	20.16	25.58	9.69	14.93	0.31	0.12
බණ්ඩක්කා	26	2.06	0.19	12.41	0.08	0.28	70.62	24.48	92.26	55.23	0.96	0.44
බටු (පැන්ඩෝරා ඉරි සහිත)	29	1.49	0.31	23	0.12	0.09	30.99	1.49	18.95	18	0.32	0.19
බටු (චීන වම්බටු)	24	1.28	0.33	16.83	0.12	0.11	32.94	3.37	14.4	21.18	0.28	0.16
මාළු මිරිස්	23	1.22	0.34	38.96	0.03	0.29	28.65	49.63	12.65	11.21	0.21	0.31
වට්ටක්කා	31	0.86	0.3	30.41	0.02	0.09	17.72	8.73	18.75	9.93	0.49	0.25
පිපිඤ්ඤ	19	0.98	0.24	0.58	0.01	0.08	19.66	4.08	22.1	18.22	0.67	0.21
කරවිල	19	1.47	0.23	55.08	0.05	0.06	53.1	46.89	25.19	35.81	1.75	0.26
පතෝල (තද කොළ)	11	0.82	0.25	10.41	0.03	0.12	18.09	3.54	26.83	25.84	0.41	0.11
පතෝල (සුදුමැලි කොළ)	11	0.89	0.25	5.14	0.03	0.07	16.52	2.85	27.11	21.77	0.47	0.2
මුරුංගා	30	2.48	0.12	3.13	0.06	0.12	60.48	92.33	22.27	28.51	0.5	0.26
වැටකොළ	12	0.86	0.15	59.33	0.01	0.07	25.48	6.41	14.67	14.01	4.42	0.45
මෑ කරල්	24	3.36	0.3	-	0.06	0.11	99.98	8.93	44.22	33.17	1.01	0.08
අළු කෙසෙල්	76	2.84	0.56	0.06	0.02	0.07	6.82	4.49	5.19	22.55	0.39	0.21
අමු මිරිස්	39	2.28	0.76	38.16	0.08	0.25	21.29	98.61	20.25	36.91	1.25	0.29
දෙහි	26	0.66	0.26	0.36	0.01	0.05	12.1	38.05	26	15.25	0.12	0.05
කැකිරි	17	1.01	0.25	0.76	0.01	0.07	17.34	8.07	25.72	26.2	0.63	0.22
අළු කෙසෙල්	18	0.8	0.15		0.01	0.15	14.17	9.14	19.27	23.62	0.48	0.13
වච්ච - වච්ච	19	0.58	0.12	0.3	0.04	0.07	63.81	23.76	20.55	13.02	0.49	0.12
තලන බටු (Little prince)	21	1.28	0.39	24.33	0.12	0.09	38.63	2.4	12.38	19.62	0.31	0.22
තලන බටු (Thai eggplant)	21	1.45	0.26	18.33	0.11	0.09	31.18	2.71	17.24	37.22	0.37	0.24
නිබ්බටු	61	1.66	1.96	15.89	0.03	1.02	72.39	10.8	105	57.46	1.06	0.59
කොහිල අල	27	0.64	0.16	1.72	0.01	0.14	4.64	1.67	52.33	33.95	0.61	1.62
කෙහෙල් මුව	19	1.36	0.63	4.27	0.02	0.12	40.51	8.16	35.09	31.43	0.38	0.39
අඹරැල්ල	37	0.73	0.44	3.36	0.01	0.1	44.49	35.51	20.7	9.28	0.7	0.12
අඹ	50	0.75	0.09	14.5	0.02	0.14	34.89	91.63	28.56	17.74	0.5	0.09
හතු	27	2.54	0.42	-	0.15	0.13	7.81	11.56	0.9	14.42	1.32	0.79
දඹල	21	1.84	0.2	38.74	0.08	0.4	33.69	19.82	68.24	31.38	1.2	0.44
පොල් ගෙඩි	390	3.67	39.92	-	0.05	0.11	14.86	-				

මූල බෝග

බතල	108	1.27	0.33	NA	0.04	0.09	14.44	22.2	28.93	21.05	0.51	0.14
මඤ්ඤොක්කා	78	0.92	0.19	NA	0.07	0.2	0.1	1.95	25.31	19.08	19.78	23.73
නෙළුම් අල/නෙළුම් මූල	79	1.94	0.93	NA	0.05	0.19	26.49	26.63	37.71	26.58	3.34	0.35
කිරිඅල	87	3.96	0.15	1.19	0.03	0.16	20.17	2.71	30.79	41.52	0.6	0.42
ඉත්තල	103	3.2	0.3	33.14	0.01	0.22	22.19	13.03	40.99	28.98	1.31	0.29

පලා වර්ග

මුතුණුවන්න	28	3.15	0.55	92.25	0.09	0.27	96.14	3.24	135	45.38	1.7	1.03
ගොටුකොළ	15	0.64	0.47	226	0.07	0.23	70.11	6.74	96.31	41.42	1.25	0.66
කන්කන්	15	0.47	0.37	1614	0.08	0.4	33.69	19.82	49.21	18.35	1.32	0.44
කතුරුමුරුගා	70	8.01	1.35	2097	0.33	0.22	120	121	901	96.64	4.36	0.53
නිවිනි	22	2.2	0.47	959	0.06	0.11	74.05	10.26	163	61.37	1.49	0.67
තම්පලා	32	3.55	0.72	1474	0.21	0.22	74.27	82	258	209	3.5	1.4
සාරණ	20	2.42	0.21	1149	0.03	0.13	58.54	9.89	59.57	42.93	0.13	0.75
කොහිල දළ	33	4.1	0.83	300	0.02	0.17	56.76	5.56	19.5	20.32	0.25	0.3
ලූනු කොළ	27	2.01	0.26	NA	0.04	0.18	56.8	23.38	35.21	74.95	3.15	0.77
ගෝවා කොළ	30	3.63	0.27	8.66	0.05	0.24	63.46	40.76	170	18.47	2.67	0.35
සලාද කොළ	19	1.05	0.24	NA	0.1	0.06	37.48	11.64	58.23	36.89	2.07	0.27
මල්ගෝවා	23	2.09	0.48	0.14	0.06	0.11	46.67	50.17	22.44	18.52	0.76	0.27
කොස් මදුළු	25	2.14	0.34	NA	0.03	0.04	30.7	24.77	37.32	26.08	0.3	0.17
කොස් ඇට	77	5.66	0.44	NA	0.02	0.08	58.91	15.24	40.87	50.14	0.52	0.42

මස්

කුකුල් මස්	176	23.14	9.24	6.88	0.07	0.49	10.09	-	15.06	20.18	0.75	0.64
හරක් මස්	160	23.3	7.45	2.15	0.08	0.32	1.93	-	4.8	28.54	2.41	3.31
එළ මස්	138	20.37	6.23	2.7	0.13	0.28	1.73	-	7.58	19.5	1.62	5.05
උරුමස්	161	18.83	9.5	1.9	0.09	0.28	8.15	-	6.58	8.9	0.79	0.8

මාළු

බලයා	96	21.28	1.12	21.01	0.15	0.12	7.89		6.45	26.02	0.68	0.46
තෝරා	136	22.28	5.18	81.9	0.07	0.16	15.45		9.85	36.73	0.41	0.74

මෝරා	95	21.6	0.83	1.11	0.04	0.11	8.57	8.44	32.58	0.41	0.74
පරච්ච	87	20.02	0.7	1.49	0.02	0.16	6.77	8.17	31.68	0.67	0.41
තලපත්	91	16.04	2.88	12.03	0.1	0.13	78.22	7.64	24.89	0.71	0.67
කෙලවල්ලා	109	21.47	2.55	15.95	0.17	0.73	77.39	13.35	33.82	0.68	0.64
හැඳුල්ලා	87	19.88	0.78	12.18	0.04	0.06	11.7	36.6	53	0.54	0.65
හුරුල්ලා	88	17.08	2.18	10.02	0.14	1.66	61.66	103	35.45	1.24	1.05
කාරල්ලා / කටුවල්ලා	97	21.8	1.06	1.25	0.02	0.1	14.38	37.06	39.05	0.24	0.42
කුම්බලා / ඇන්ජිලා	101	21.51	1.53	16.34	0.1	0.1	7.13	31.27	37.46	1.46	0.67
සාලයා / සුඛියා	100	19.5	2.39	15.41	0.18	1.39	60.87	435	42.83	1.4	2.3
තෙජපිලි / තිලාපියා/ කෝරලි	83	18.48	1.08	17.14	0.18	0.18	8.29	99.39	24.96	2.84	0.88
ඉස්සා	65	14.85	0.56	1.24	0.03	0.1	15.37	37.81	30.5	0.73	1.1
කකුළුවන්	45	10	0.55	8.33	0.14	0.18	13.83	37.81	45.93	0.73	1.1
දැල්ලා	76	16.82	0.93	1.93	0.02	0.04	6.22	8.73	35.46	0.62	1.3
ලින්නා	112	20.3	3.37	15.78	0.23	0.68	59.78				
කොප්පරා	97	22.89	0.56	21.51	0.04	0.12	8.08	7.2	30.08	1.2	0.58
රේ (මඩුවා)	97	23.98	0.68	7.55	0.02	0.21	25.59	9.16	24.61	0.74	0.44

කරවල වර්ග

වියළි හාල්මැස්සන්	259	51.16	5.92	12.83	0.25	0.62	438	1178	162	3.06	4.2
වියළි කිරමින්	311	49.6	12.42	12.92	0.13	2.41	144	555	166	2.58	3.19
වියළි තලපත්	289	54.68	8.04	9.38	0.04	0.43	97.8	62.75	110	1.96	1.45
වියළි කට්ට	275	50.04	8.31	2.48	0.03	0.35	80.4	86.55	92.17	1.47	1.16
වියළි බලයා	282	63.79	3.37	14.32	0.12	1.98	213	83.48	83.45	3.6	1.44
වියළි මෝරා / කීලන්	267	55.03	5.25	10.31	0.04	0.32	187	42.24	92.94	1.48	0.66

බිත්තර

කිකිලි බිත්තර (Country)	170	13.14	13	208	0.08	0.18	54.6	50.14	11.04	1.64	1.12
කිකිලි බිත්තර (Table)	135	13.55	9.03	200	0.19	0.19	49.46	63.3	12	2.39	1.73
වටුවන් බිත්තර	153	12.39	11.46	153	0.11	0.17	54.86	60.67	11.21	2.55	1.51

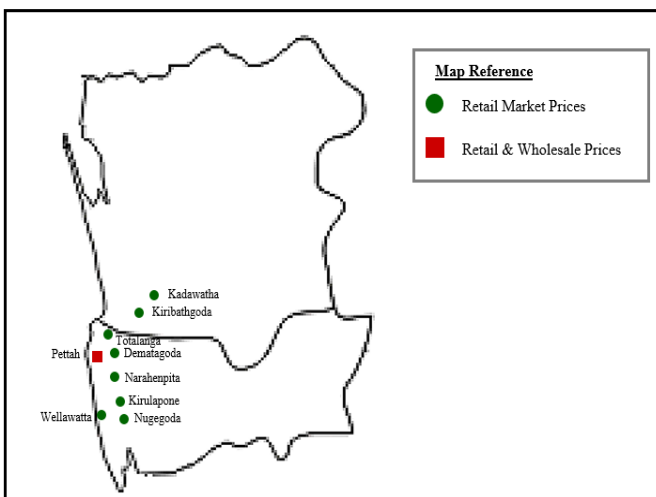
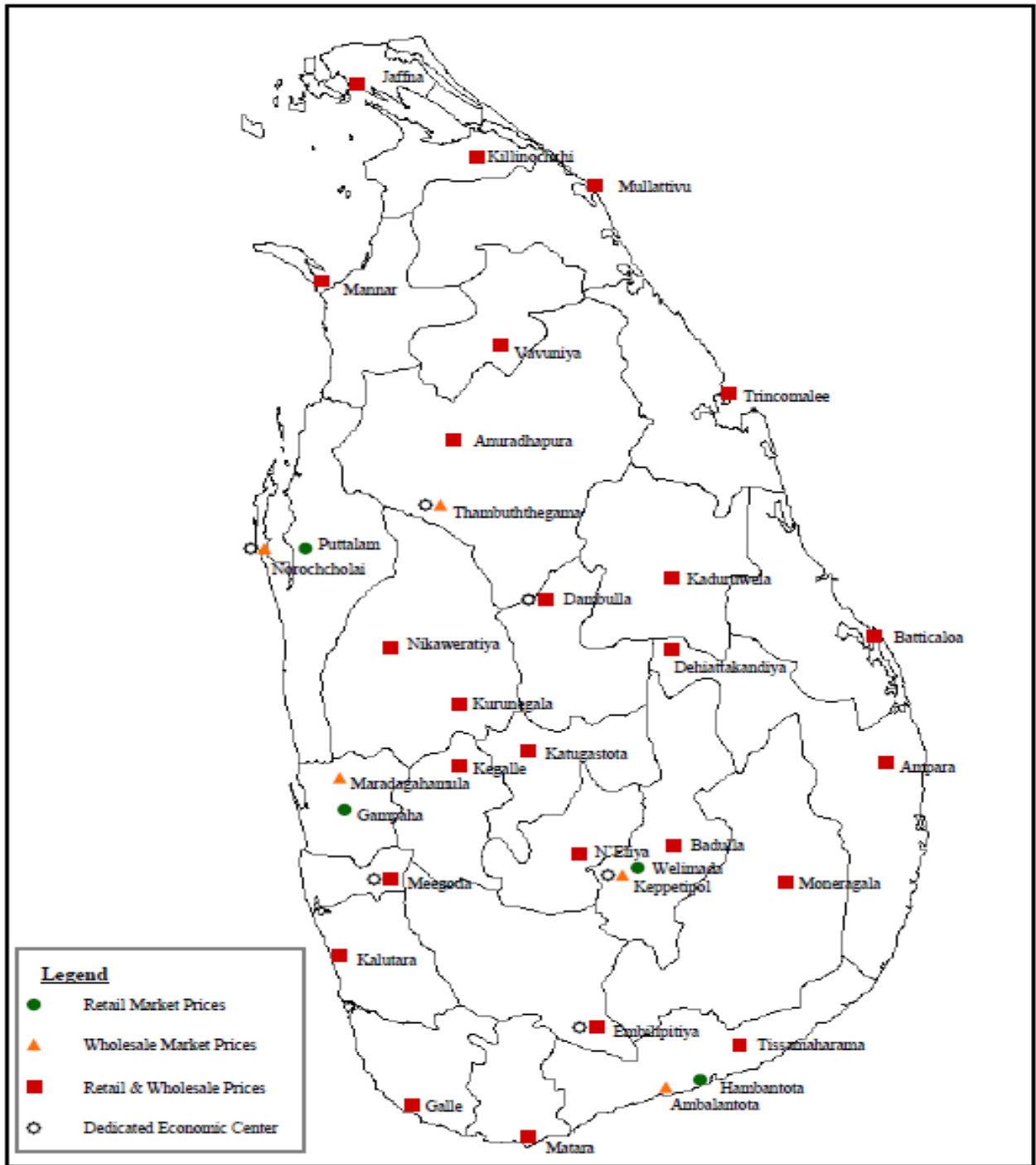
පලතුරු

කෙසෙල් ඇඹුල්	109	1.11	1.09	9.68	0.05	0.64	32.98	13.61	9.39	25.67	0.51	0.23
ආනමාලු	102	1.04	0.72	16.4	0.04	0.65	21.07	3.66	8.06	27.02	0.51	0.23

කෝලි කුට්ටු	107	1.38	0.34	8.8	0.03	0.47	18.12	7.71	8.56	38	0.32	0.14
අන්තාසි	37	0.41	0.17	5.76	0.04	0.12	17.86	39.36	10.37	10.71	0.3	0.09
පැපොල්	26	0.42	0.16	171	0.11	0.04	54.85	48.62	16.77	8.9	0.23	0.08
අඹ (කර්තකොලොම්බන්)	79	0.8	0.92	259	0.01	0.1	35.52	17.74	3.12	6.72	0.1	0.08
අඹ (විලාඩ්)	44	0.76	0.58	146	0.05	0.26	67.6	29.97	16.93	14.79	0.65	0.19
ඇපල්	62	0.29	0.64	0.36	0.02	0.08	3.43	2.9	3.12	6.72	0.1	0.08
අලිගැටපේර	144	2.95	13.86	2	0.08	0.18	67.17	9.36	28.48	48.14	0.81	0.75
දිවුල්	78	3.09	3.62	0.46	0.01	0.14	6.07	13.58	59.15	25.16	0.45	0.32
දොඩම්	46	1.07	0.37	23.44	0.01	0.28	14.46	20.19	31.18	20.36	0.81	0.35
පේර	39	1.53	0.38	19.67	0.01	0.11	25.24	30.88	6.59	12.02	0.53	0.33
මදි	49	0.95	10.69	3.22	0.04	0.1	7.07	20.51	7.27	6.86	0.28	0.07
කොමඩු	19	0.65	0.16	130	0.02	0.11	6	8.24	4.05	9.76	0.15	0.1

Source: Sri Lanka Food Composition Tables, Ministry of Health - 2021.

මිල තොරතුරු රැස්කරනු ලබන ප්‍රදේශ





HARTI



කෘෂිකර්ම අමාත්‍යාංශය

ආහාර පද්ධති අංශය හා දත්ත කළමනාකරණ අංශය
හෙක්ටර් කොබ්බෑකඩුව ගොවිකටයුතු පර්යේෂණ හා පුහුණු කිරීමේ ආයතනය

නො.114, විජේරාම මාවත

කොළඹ 07

දු.ක.: 011-2696981 ෆැක්ස්: 011-2682283

ඊ-මේල්: mfpaharti@yahoo.com

වෙබ්: www.harti.gov.lk

www.mobilink.lk

දෛනික චිලවිඵි තොග වීල, ජංගම දුරකථනයෙහි

හෙක්ටර් කොබ්බෑකඩුව ගොවි කටයුතු පර්යේෂණ හා පුහුණුකිරීමේ ආයතනය අනුලාභයෙන්

මොබිටෙල් ජංගම වීල දුරකථනය

මොබිටෙල් අද වීල - අඟ් උඟ්

මොබිටෙල් ජංගම දුරකථන ජාලයෙන් ඵ්දවඵි තොග වීල දුරකථන.

විකාචිතයාට රු.2/-

මොබිටෙල් අද වීල - අඟ් උඟ්