

සිල්ලර වෙළඳපොළ මිල හැසිරීම් රටාව

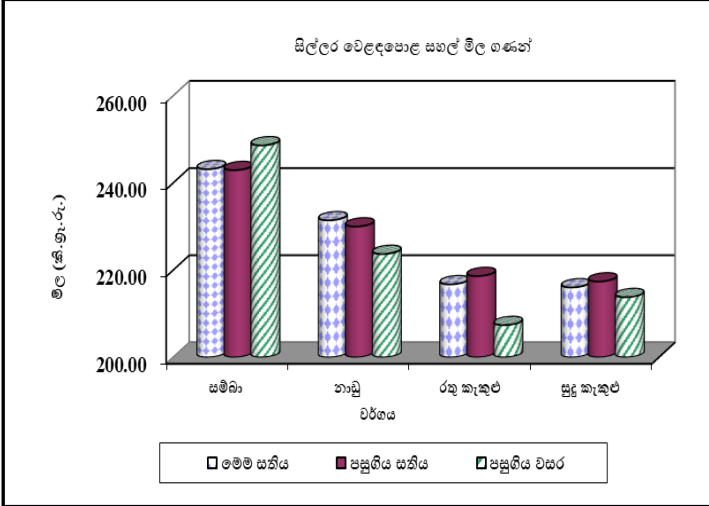
සාරාංශය

සහල්/ වී



කිරි සමබා සහ නාඩු පළමු ශ්‍රේණිය සහල් සිල්ලර මිල ඉහළ ගොස් ඇති අතර රතු කැකුළු සහ සුදු කැකුළු මිල පහළ ගොස් ඇත. කෙසේ වෙතත්, සමබා සහල් මිල සැලකිය යුතු ලෙස වෙනස් වී නොමැත. කොළඹ සහ ආසන්න වෙළඳපොළවල සහල් මිල කිලෝවකට කිරි සමබා සඳහා රු.260.00-320.00 ක් ද, සමබා පළමු ශ්‍රේණිය සඳහා රු. 240.00-260.00 ක් ද, නාඩු පළමු ශ්‍රේණිය සඳහා රු.230.00-240.00 ක් ද රතු කැකුළු සහල් සඳහා රු.200.00-230.00 ක් සහ සුදු කැකුළු සඳහා රු.210.00-220.00 අතර පරාසයක පැවතුණි.

(පිටු අංක 01-02)

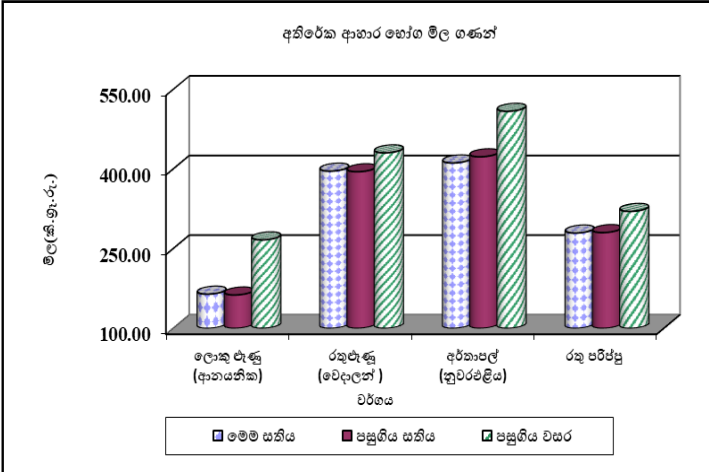


අතිරේක ආහාර භෝග



දේශීය රතු එළඹු සහ ආනයනික ලොකු එළඹු තොග පමණක් වෙළඳපොළේ පැවතුණි. කොළඹ සහ ආසන්න වෙළඳපොළවල රතු එළඹු කිලෝවකට සඳහා මිල රු.280.00-480.00 සහ ලොකු එළඹු කිලෝවකට සඳහා රු.130.00-200.00 අතර පරාසයක විය. දේශීය අර්නාපල් මිල පහළ ගොස් ඇත. තවද, සුදු කවපි සහ රතු කවපි කිලෝවකට සඳහා මිල රු.900.00-1,200.00 වූ අතර මුං ඇට කිලෝවකට සඳහා මිල රු.850.00-1,100.00 අතර විය.

(පිටු අංක 02-03)

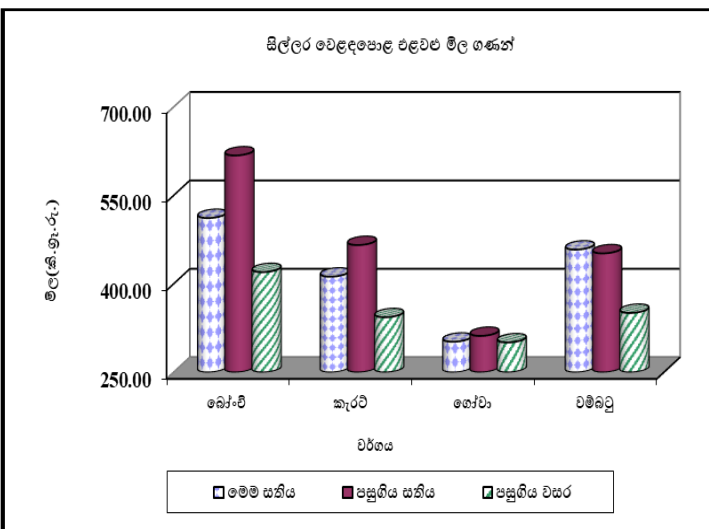


එළවළු



සැපයුම ඉහළ යාම හේතුවෙන් උඩරට එළවළු බොහොමයක මිල තවදුරටත් පහළ ගොස් ඇත. කෙසේ වෙතත්, සියලුම පහත රට එළවළු වල මිල ඉහළ ගොස් ඇත. උඩරට එළවළු ප්‍රභේද සලකා බැලීමේදී, බෝංචි සඳහා උපරිම මිල පහළ යාම කිලෝවකට රු.106.00 ක් ලෙස වාර්තා වූ අතර, කැරට් කිලෝවකට රු.54.00 ක් ලෙස වාර්තා විය. පහත රට එළවළු ප්‍රභේද සලකා බැලීමේදී, වැටකොළ සඳහා උපරිම මිල ඉහළ යාම කිලෝවකට රු.22.00 ක් ලෙස වාර්තා වූ අතර, මාළුමිරිස් කිලෝවකට රු.21.00 ක් ලෙස වාර්තා විය.

(පිටු අංක 04-05)



සහල්

තොග වෙළඳපොළ

තොග සැපයුම පහළ යාම හේතුවෙන් කිරි සම්බා මිල 3% කින් ඉහළ ගොස් තිබූ අතර මිල පරාසය කිලෝවකට රු.255.00-300.00 ක් විය. අනෙකුත් සියලුම දේශීය සහල වර්ගවල සැලකිය යුතු වෙනසක් සිදු වී නොතිබූ අතර රතු කැකුළු සහ සුදු කැකුළු යන සහල් වර්ග වල මිලෙහි සාමාන්‍යය පිළිවෙලින් කිලෝවකට රු.185.00 ක් සහ රු.189.00 ක් විය. ආනයනික සුදු කැකුළු මිල 2% කින් පහළ ගොස් තිබූ අතර මිල පරාසය කිලෝවකට රු.200.00-205.00 ක් විය.

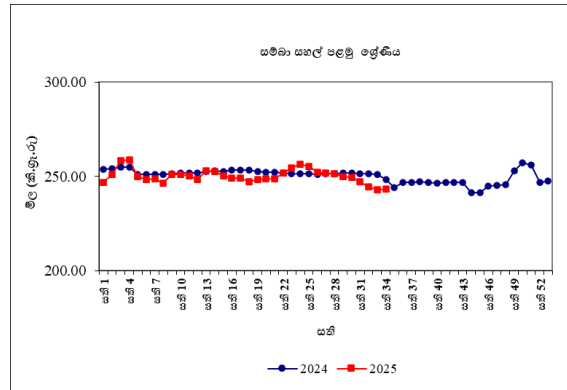
පසුගිය වසරේ සමාන කාල පරිච්ඡේදය සමඟ සැසඳීමේ දී කිරි සම්බා හැර අනෙකුත් සියලුම දේශීය සහල් වර්ගවල මිල 1%-6% කින් පහළ ගොස් තිබුණි.

සිල්ලර වෙළඳපොළ

දේශීය රතු කැකුළු සහ දේශීය සුදු කැකුළු සහල් වර්ගවල සිල්ලර මිල ගණන් පහළ ගොස් තිබූ අතර දේශීය කිරි සම්බා, දේශීය නාඩු සහ ආනයනික සුදු කැකුළු සහල් වර්ගවල සිල්ලර මිල ගණන් ඉහළ ගොස් ඇත. දේශීය සම්බා සහල් මිලෙහි සැලකිය යුතු වෙනසක් සිදු වී නොතිබුණි. උපරිම මිල පහළ යාම කිලෝවකට රු.2.00 ක් ලෙස දේශීය රතු කැකුළු සඳහා වාර්තා විය. උපරිම මිල ඉහළ යාම කිලෝවකට රු.6.00 ක් ලෙස දේශීය කිරි සම්බා සඳහා වාර්තා විය.

පසුගිය වසරේ සමාන කාල පරිච්ඡේදය හා සැසඳීමේදී උපරිම මිල ඉහළ යාම 5%ක් ලෙස

දේශීය රතු කැකුළු සඳහාද උපරිම මිල පහළ යාම 12% ක් ලෙස කිරි සම්බා සඳහා ද වාර්තා විය.



වී

ගොවියාට ලැබුණු මිල

ප්‍රධාන වී වර්ග සඳහා වූ සාමාන්‍ය ගොවිපොළ මිල ගණන්හි සැලකිය යුතු මිල ඉහළ යාමක් ප්‍රධාන නිෂ්පාදන ප්‍රදේශ කිහිපයකින්ම වාර්තා විය. ඒ අනුව, කෙටි වී (සම්බා) කිලෝවක මිල පරාසය රු.110.00-130.00 ලෙස වාර්තා වූ අතර, කුරුණෑගල, දෙහිඅත්තකණ්ඩිය සහ නිකවැරටිය ප්‍රදේශවල වී කිලෝවක මිල රු.6.00-10.00 අතර ඉහළ ගොස් ඇත. කිරි සම්බා වී සඳහා කිලෝවකට රු.120.00-148.00 දක්වා මිල පරාසයක් නිරීක්ෂණය වූ අතර, කිලෝවකට රු.17.00ක පමණ කැපී පෙනෙන මිල ඉහළ යාමක් දෙහිඅත්තකණ්ඩිය ප්‍රදේශයෙන් වාර්තා විය. තවද, සුදු දිග වී (සුදු නාඩු) කිලෝවක මිල පරාසය රු.98.00-120.00 ලෙස සටහන් වූ අතර කිලෝවකට රු.5.00-8.00 ක අතර මිල ඉහළ යාමක් කුරුණෑගල, දෙහිඅත්තකණ්ඩිය සහ අම්පාර ප්‍රදේශවලින් වාර්තා විය. කෙසේ නමුත් ප්‍රධාන නිෂ්පාදන ප්‍රදේශ තුළ රතු දිග වී කිලෝවක මිල පරාසය රු.110.00-115.00 ලෙස නොවෙනස්ව පැවතුණි.

අර්තාපල්

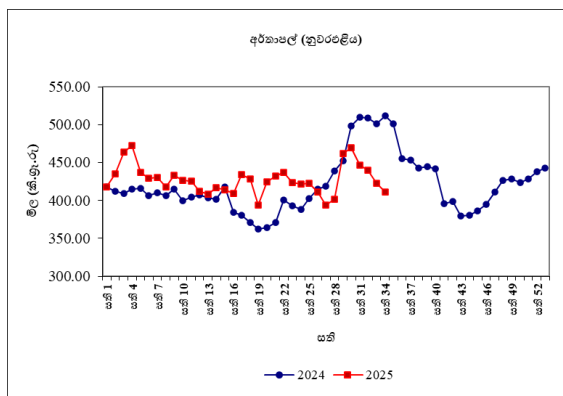
තොග වෙළඳපොළ

තොග සැපයුම ඉහළ යාම හේතුවෙන් වැලිමඩ සහ නුවරඑළිය අර්තාපල් මිල 6% කින් සහ 4% කින් පහළ ගොස් තිබූ අතර මිල පරාසයන් පිළිවෙලින් කිලෝවකට රු.200.00-250.00 ක් සහ රු.250.00-290.00 ක් විය. ආනයනික අර්තාපල් මිල 4% කින් ඉහළ ගොස් තිබූ අතර මිල පරාසය කිලෝවකට රු.130.00-200.00 ක් විය.

පසුගිය වසරේ සමාන කාල පරිච්ඡේදය හා සැසඳීමේ දී සියලුම අර්තාපල් වර්ගවල තොග මිල 4%-34% දක්වා පරාසයක පහළ ගොස් ඇත.

සිල්ලර වෙළඳපොළ

තොග සැපයුම ඉහළ යාම හේතුවෙන් වැලිමඩ සහ නුවරඑළිය අර්තාපල් කිලෝවක සිල්ලර මිල පිළිවෙලින් රු.11.00 කින් සහ රු.12.00 කින් පහළ ගොස් ඇත. ආනයනික අර්තාපල් කිලෝවක සිල්ලර මිල රු.1.00 කින් ඉහළ ගොස් ඇත.



පසුගිය වසරේ සමාන කාල පරිච්ඡේදය සමඟ සැසඳීමේ දී සියලුම අර්තාපල් වර්ගවල සිල්ලර මිල ගණන් පහළ ගොස් ඇති අතර උපරිම මිල පහළ යාම 19% ක් ලෙස නුවරඑළිය අර්තාපල්

සඳහා වාර්තා විය.

මාෂ හෝග

තොග වෙළඳපොළ

තොග සැපයුම පහළ යාම හේතුවෙන් මුංඇට මිල 9% කින් ඉහළ ගොස් තිබූ අතර මිල පරාසය කිලෝවකට රු.780.00-850.00 ක් විය. සුදු කවි පමණක් වෙළඳපොළ තුළ දක්නට ලැබුණු අතර මිල පරාසය කිලෝවකට රු.950.00-1050.00 ක් විය. රතු පරිප්පු මිලෙහි සැලකියයුතු වෙනසක් දක්නට නොලැබූ අතර මිල පරාසය කිලෝවකට රු.240.00-245.00 ක් විය.

පසුගිය වසරේ සමාන කාල පරිච්ඡේදය සමඟ සැසඳීමේ දී මුංඇට සහ සුදු කවි මිල 3% කින් සහ 28% කින් ඉහළ ගොස් තිබූ අතර රතු පරිප්පු මිල 10% කින් පහළ ගොස් තිබුණි.

සිල්ලර වෙළඳපොළ

මුං ඇට කිලෝවක සිල්ලර මිල රු.12.00 කින් ඉහළ ගොස් ඇත. සුදු කවි සහ රතු කවි කිලෝවක සිල්ලර මිල පිළිවෙලින් රු.42.00 කින් සහ රු.61.00 කින් පහළ ගොස් ඇත. රතු පරිප්පු මිලෙහි සැලකියයුතු වෙනසක් සිදු නොවී තිබුණි.

පසුගිය වසරේ සමාන කාල පරිච්ඡේදය සමඟ සැසඳීමේදී උපරිම මිල ඉහළ යාම 7% ක් ලෙස රතු කවි සඳහා වාර්තා වූ අතර උපරිම මිල පහළ යාම 14% ක් ලෙස මුං ඇට සඳහා වාර්තා විය.

එළවළු

තොග වෙළඳපොළ

උඩරට එළවළු වර්ග බොහොමයක මිල ගණන් තවදුරටත් පහළ යාමක් වාර්තා විය. නුවරඑළිය, වැලිමඩ සහ බණ්ඩාරවෙල යන නිෂ්පාදන ප්‍රදේශ වලින් සැපයුම ඉහළ යාම හේතුවෙන් 13% ක් වූ උපරිම මිල පහළ යාම කැරට් සඳහා ද, 10% ක් වූ මිල පහළ යාම තෝකෝල් සඳහා ද වාර්තා විය. එමෙන්ම, බෝංචි, බීටරුටි සහ ගෝවා මිල ගණන් ද 1%-2% අතර පරාසයකින් පහළ ගොස් තිබුණි. කෙසේ වෙතත්, බලංගොඩ, බණ්ඩාරවෙල, සූරියවැව, මහනුවර සහ දඹුල්ල ප්‍රදේශ වලින් සැපයුම පහළයාම මත 44% ක් වූ මිල ඉහළ යාමක් තක්කාලි සඳහා වාර්තා විය. ලික්ස් සහ රාඛු මිල ගණන් පිළිවෙලින් 23% සහ 10% ලෙස ඉහළ ගොස් තිබුණි.

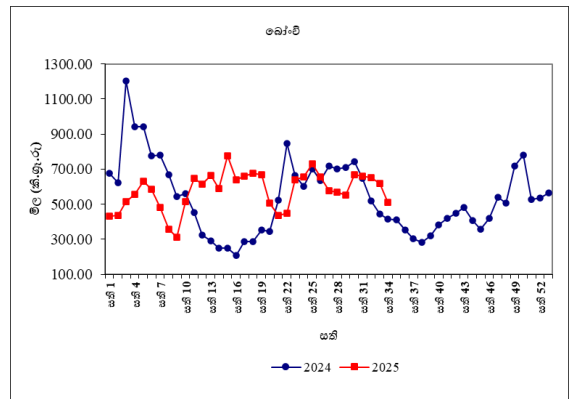
ප්‍රධාන නිෂ්පාදන ප්‍රදේශ වලින් සැපයුම පහළ යාම නිසා පිපිඤ්ඤා හැර අනෙකුත් සියලුම පහතරට එළවළු වර්ගයන් හි මිල ඉහළ යාමක් වාර්තා විය. යාපනය සහ ඇඹිලිපිටිය යන ප්‍රදේශ වලින් සැපයුම පහළ යාම නිසා 22% ක් වූ උපරිම මිල ඉහළ යාම වම්බටු සඳහා වාර්තා විය. එමෙන්ම, කරවිල සහ වැටකොළ මිල ගණන් ද පිළිවෙලින් 12% කින් සහ 14% කින් ඉහළ ගොස් ඇත. අනෙකුත් පහතරට එළවළු වර්ගවල මිල ඉහළ යාම 3%-9% අතර පරාසයකින් වාර්තා විය. අම්පාර, මහඔය සහ මොණරාගල යන නිෂ්පාදන ප්‍රදේශ වල අස්වනු වාරය අවසන් වීම මත සැපයුම පහළ යාමෙන් දෙහි මිල ගණන් ද 70% කින් ඉහළ ගොස් තිබුණි.

පසුගිය වසරේ සමාන කාල පරිච්ඡේදය සමඟ සැසඳීමේදී එළවළු වර්ග බොහොමයක තොග

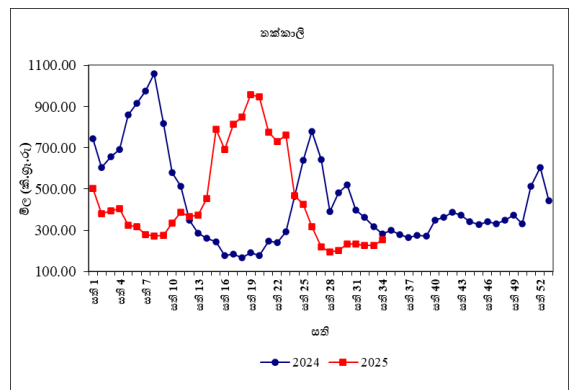
මිල ගණන් පහළ ගොස් ඇති අතර 71 % වූ උපරිම මිල පහළ යාම අළුකෙසෙල් සඳහා වාර්තා විය.

සිල්ලර වෙළඳපොළ

බොහොමයක් උඩරට එළවළු වර්ගවල සිල්ලර මිල ගණන් පහළ ගොස් ඇත. උපරිම මිල පහළ යාම කිලෝවකට රු.106.00ක් ලෙස බෝංචි සඳහා වාර්තා විය. තවද, කැරට් (කිලෝවකට රු.54.00) සහ බීටරුටි (කිලෝවකට රු.24.00) මිල පහළ ගොස් තිබුණි.



පහතරට සහ උඩරට එළවළු සඳහා මිල ගණන් ඉහළ ගොස් තිබූ අතර උපරිම මිල ඉහළ යාම කිලෝවකට රු.28.00 ක් ලෙස තක්කාලි සඳහා වාර්තා වූ අතර රු.22.00 ක් වැටකොළ සඳහා වාර්තා විය. දෙහි මිල කිලෝවක් සඳහා රු.73.00 කින් ඉහළ ගොස් ඇත.



පසුගිය වසරේ සමාන කාල පරිච්ඡේදය සමඟ සැසඳීමේ දී බොහොමයක් එළවළු වර්ගවල

සිල්ලර මිල ගණන් ඉහළ ගොස් ඇති අතර උපරිම මිල ඉහළ යාම 63% ක් ලෙස මුරුංගා සඳහා වාර්තා විය.

පොල්

තොග වෙළඳපොළ

ලොකු සහ කුඩා පොල් දෙවර්ගයේම මිල ගණන් වල සැලකිය යුතු වෙනස්වීමක් දක්නට නොලැබුණි. මිල පරාසයන් ලොකු පොල් ගෙඩියක් සඳහා රු.180.00-190.00 ලෙසද කුඩා පොල් ගෙඩියක් සඳහා රු.150.00-165.00 ලෙසද සටහන් විය.

පසුගිය වසරේ සමාන කාල පරිච්ඡේදය සමඟ සැසඳීමේ දී ලොකු සහ කුඩා පොල් දෙවර්ගයේම මිල පිළිවෙලින් 67% කින් සහ 68% කින් ඉහළ ගොස් ඇත.

සිල්ලර වෙළඳපොළ

කුඩා පොල් සඳහා මිල රු.3.00 කින් ඉහළ ගොස් ඇත. මිල පරාසයන් ලොකු පොල් ගෙඩියක් සඳහා රු.190.00-220.00 ලෙසද කුඩා පොල් ගෙඩියක් සඳහා රු.170.00 -190.00 ලෙසද වාර්තා විය.

පසුගිය වසරේ සමාන කාලපරිච්ඡේදය සමඟ සැසඳීමේදී ලොකු සහ කුඩා පොල් දෙවර්ගයේම මිල පිළිවෙලින් 62% සහ 80% කින් ඉහළ ගොස් ඇත.

පලතුරු

තොග වෙළඳපොළ

තොග සැපයුම පහළ යාම හේතුවෙන් පලතුරු වර්ග රැසක මිල ගණන් ඉහළ ගොස් ඇත.

උපරිම මිල ඉහළ යාම 43% ක් ලෙස බෙලි සඳහා වාර්තා විය. තොග සැපයුම සීමා වීම නිසා මිදි සඳහා 25% ක මිල ඉහළ යාමක් වාර්තා විය. සීමිත තොග සැපයුමක් සමඟ ගස්ලබු, විලාඬ සහ කර්තකොලොම්බන් අඹ සඳහා මිල පිළිවෙලින් 12%, 11% සහ 10% කින් ඉහළ ගොස් ඇත. ඇඹුල් කෙසෙල් සඳහා 12% ක මිල ඉහළ යාමක් වාර්තා වූ අතර ඉල්ලුම ඉහළ යාම ඒ සඳහා හේතු විය.

පසුගිය වසරේ සමාන කාල පරිච්ඡේදය සමඟ සැසඳීමේ දී පලතුරු වර්ග රැසක තොග මිල ගණන් පහළ ගොස් ඇති අතර උපරිම මිල පහළ යාම 48% ක් ලෙස දේශීය දොඩම් සඳහා වාර්තා විය.

සිල්ලර වෙළඳපොළ

තොග මිල ගණන් ඉහළ යාම හේතුවෙන් බොහොමයක් පලතුරු වර්ගයන් හි සිල්ලර මිල ගණන් ඉහළ ගොස් තිබුණි. ඒ අනුව, උපරිම මිල ඉහළ යාම ආනයනික මිදි කිලෝවක් සඳහා රු.285.00 ක් ලෙස වාර්තා විය. විලාඬ අඹ ගෙඩියක මිල රු.32.00 ක් ලෙස ද කර්තකොලොම්බන් අඹ ගෙඩියක මිල රු.27.00 කින් ද ඉහළ ගොස් තිබුණි. බෙලි ගෙඩියක මිල ද රු.23.00 කින් ඉහළ ගොස් ඇති බව වාර්තා විය. මේ අතර, දිවුල් ගෙඩියක මිල ද රු.22.00 කින් පහළ ගොස් තිබුණි.

පසුගිය වසරේ සමාන කාල පරිච්ඡේදය සමඟ සැසඳීමේ දී බොහොමයක් පලතුරු වර්ගයන්ගේ සිල්ලර මිල පහළ ගොස් තිබූ අතර උපරිම මිල පහළ යාම 33% ක් ලෙස මධ්‍යම ප්‍රමාණයේ අන්නාසි සඳහා වාර්තා විය.

මාළු

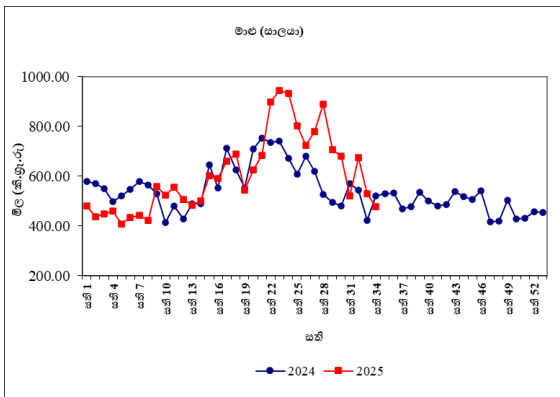
තොග වෙළඳපොළ

ඉල්ලුම පහළ යාම හේතුවෙන් බොහෝ මාළු වර්ගයන් හි මිල පහළ ගොස් ඇත. වාලච්චෙන, මන්නාරම, ත්‍රිකුණාමලය සහ උතුරු ප්‍රදේශ වලින් තොග සැපයුම් දක්නට ලැබුණි. උපරිම මිල පහළ යාම 30% ක් ලෙස පරච්ච සඳහා වාර්තා විය. දෙවන මිල පහළ යාම මෝරා සඳහා 21% ක් ලෙස වාර්තා විය. උපරිම මිල ඉහළ යාම ඉස්සන් සඳහා 30% ක් ලෙස වාර්තා විය.

පසුගිය වසරේ සමාන කාල පරිච්ඡේදය සමඟ සැසඳීමේ දී බොහොමයක් මාළු සඳහා මිල ගණන් ඉහළ ගොස් තිබූ අතර උපරිම මිල ඉහළ යාම 80% ක් ලෙස හුරුල්ලා සඳහා වාර්තා විය.

සිල්ලර වෙළඳපොළ

හුරුල්ලා, තෝරා, ඉස්සන් සහ තලපත් හැර අනෙකුත් සියලුම මාළු වර්ගයන් හි සිල්ලර මිල පහළ ගොස් ඇත. උපරිම මිල පහළ යාම පරච්ච සඳහා කිලෝවකට රු.296.00 ක් ලෙස වාර්තා විය. උපරිම මිල ඉහළ යාම තෝරා සඳහා කිලෝවකට රු.653.00 ක් ලෙස සටහන් විය. කෙසේ නමුත් හුරුල්ලා සහ තලපත් සඳහා මිල පිළිවෙලින් කිලෝවකට රු.125.00 ක් සහ රු.38.00 කින් ඉහළ ගොස් ඇත.



පසුගිය වසරේ සමාන කාල පරිච්ඡේදය සමඟ සැසඳීමේ දී සාලයා සහ පරිච්ච හැර අනෙකුත් මාළු වර්ගවල සිල්ලර මිල ඉහළ ගොස් ඇති අතර උපරිම මිල ඉහළ යාම හුරුල්ලා සඳහා 50% ක් ලෙස වාර්තා විය.

කරවල

තොග වෙළඳපොළ

බොහොමයක් කරවල වර්ගවල මිල පහළ ගොස් ඇති අතර උපරිම මිල පහළ යාම 19% ක් ලෙස මඩුවා සඳහා වාර්තා විය. දෙවන මිල පහළ යාම සාලයා සඳහා 18% ක් ලෙස වාර්තා විය. උපරිම මිල මිල ඉහළ යාම දේශීය භාල්මැස්සන් සඳහා වන අතර එය 25%කි.

පසුගිය වසරේ සමාන කාල පරිච්ඡේදය සමඟ සැසඳීමේ දී සියලුම කරවල වර්ගවල මිල ගණන් ඉහළ ගොස් ඇත. උපරිම මිල ඉහළ යාම මෝරා සඳහා 42% ක් ලෙස වාර්තා විය.

සිල්ලර වෙළඳපොළ

දේශීය භාල්මැස්සන් සහ මඩුවා හැර අනෙකුත් සියලුම කරවල වර්ගවල මිල පහළ ගොස් ඇත. උපරිම මිල පහළ යාම කට්ටා සඳහා රු.330.00 කි. දෙවන මිල පහළ යාම අඟුළුවා සඳහා රු.319.00 ක් ලෙස වාර්තා විය. දේශීය භාල්මැස්සන් සහ මඩුවා සඳහා මිල ඉහළ යාම පිළිවෙලින් කිලෝවකට රු.250.00 ක් සහ රු.34.00 ක් ලෙස විය.

පසුගිය වසරේ සමාන කාල පරිච්ඡේදය සමඟ සැසඳීමේ සියලුම කරවල වර්ගවල සිල්ලර මිල ඉහළ ගොස් ඇති අතර උපරිම මිල

ඉහළ යාම මඩුවා සඳහා 43% ක් ලෙස වාර්තා විය.

බිත්තර

තොග වෙළඳපොළ

දුඹුරු සහ සුදු බිත්තර දෙවර්ගයේම මිල පිළිවෙලින් 3% සහ 4% කින් පහළ ගොස් ඇති අතර මිල පරාසයන් පිළිවෙලින් රු.30.00-34.00 සහ රු.27.00-30.00 ක් ලෙස වාර්තා විය.

පසුගිය වසරේ සමාන කාල පරිච්ඡේදය සමඟ සැසඳීමේ දී දුඹුරු සහ සුදු බිත්තර දෙවර්ගය සඳහා මිල ගණන් පිළිවෙලින් 23% කින් සහ 27% කින් පහළ ගොස් ඇත.

සිල්ලර වෙළඳපොළ

දුඹුරු සහ සුදු බිත්තර මිල ගණන් පසුගිය සතියට සාපේක්ෂව පහළ ගොස් ඇත. සුදු සහ දුඹුරු බිත්තරයක මිල පරාසයන් පිළිවෙලින් රු.28.00-34.00 සහ රු.32.00-35.00 ක් විය. දුඹුරු බිත්තරයක සාමාන්‍ය මිල රු.31.00 ක් වන අතර සුදු බිත්තරයක මිල රු.33.00 ක් විය.

පසුගිය වසරේ සමාන කාල පරිච්ඡේදය සමඟ සැසඳීමේ දී දුඹුරු සහ සුදු බිත්තර දෙවර්ගය සඳහා මිල පිළිවෙලින් 27% කින් සහ 24% කින් පහළ ගොස් ඇත.

මස්

සිල්ලර වෙළඳපොළ

ඌරු මස් සහ කරි කුකුළු මස් හැර අනෙකුත් මස් වර්ගවල සිල්ලර මිල පහළ ගොස් ඇත. උපරිම මිල පහළ යාම එළු මස් සඳහා කිලෝවකට

රු.79.00ක් ලෙස වාර්තා විය. තවද, හරක් මස් සඳහා කිලෝවකට රු.16.00ක් සහ කිලෝවකට රු.7.00 මිල පහළ යාමක් බ්‍රොයිලර් කුකුළු මස් සඳහා වාර්තා විය. නමුත්, ඌරු මස් සඳහා කිලෝවකට රු.92.00ක මිල පහළ යාමක් වාර්තා විය.

පසුගිය වසරේ සමාන කාල පරිච්ඡේදය සමඟ සැසඳීමේ දී සියලුම මස් වර්ගවල සිල්ලර මිල ඉහළ ගොස් ඇති අතර උපරිම මිල ඉහළ යාම ඌරු මස් සඳහා 86% ක් ලෙස සටහන් විය.

සටහන

සෑම සිකුරාදාවකම නිකුත් කෙරෙන ආහාර ද්‍රව්‍ය විවරණිකාවෙහි, අත්‍යවශ්‍ය ආහාර ද්‍රව්‍යයන්හි තොග සහ සිල්ලර මිලෙහි වෙනස්වීම්, පරාසයන් සහ සාමාන්‍යයන් ඇතුළු වෙළඳපොළ තොරතුරු ඉදිරිපත් කෙරේ. මේ සඳහා කොළඹ සහ අවට වෙළඳපොළවල් නවයකින් ද, දිවයිනේ වෙනත් ප්‍රධාන වෙළඳපොළවල් කිහිපයකින් ද තොරතුරු රැස් කරනු ලැබේ.

මෙහි දක්වා ඇති මිල වෙනස්කම් ගණනය කර ඇත්තේ පසුගිය සතියට සාපේක්ෂ වශයෙනි. එසේ නොවන අවස්ථාවලදී ඒ බව විශේෂයෙන් සඳහන් කර ඇත.

තොග මිල ගණන් සතියේ අභහරුවාදා සහ සිකුරාදා යන දෙදින තුළ දී ද, සිල්ලර මිල ගණන් සිකුරාදා සඳුදා සහ අභහරුවාදා යන දෙදින තුළ දී ද රැස් කෙරේ.

වග අංක 01: සලකා බලන කොඟ වෙළඳපොලවල සහල් මිල ගණන් (කිලෝ 50ක් සඳහා රුපියල්)

සති අංක 34: 22 - 28 අගෝස්තු 2025

ප්‍රදේශ	සහල් වර්ග													
	සමබා 1		සමබා 2		කිරි සමබා		නාඩු 1		නාඩු 2		රතු කැකුළු		සුදු කැකුළු	
කොළඹ	11250	11500	11000	11100	12750	15000	10000	10250	9500	9750	9000	9750	9000	9750
දිවුලපිටිය	11850	12250	11000	11500	12900	13500	10600	11250	9000	9700	9200	9750	9000	9900
කුරුණෑගල	11700	11750	-	-	13000	13000	-	-	9250	10000	-	-	9250	9500
නිකවැරටිය	13250	13400	11400	11750	12850	15000	11350	11400	9800	10100	9750	10100	9750	10100
බදුල්ල	-	-	-	-	14750	15000	11250	11400	-	-	9000	9250	9000	9500
පුත්තලම	-	-	-	-	-	-	-	-	-	-	-	-	-	-
දඹුල්ල	12500	12750	11750	12000	-	-	11000	11150	10400	10600	10500	10650	9500	10000
අනුරාධපුරය	13000	13250	11500	11700	12750	14750	11250	11350	-	-	10500	10750	9500	10500
තඹිත්තේගම	12000	12100	-	-	13000	13000	11250	11400	-	-	10750	10900	10600	10900
පොළොන්නරුව	11850	11850	-	-	12850	14850	11100	11350	10850	10850	10850	10850	10350	10600
කළුතර	11750	12000	-	-	13000	14750	11250	11300	-	-	9000	10000	9000	9800
අම්පාර	12000	12000	-	-	13000	13000	11500	11500	10600	10600	9500	10000	9000	9250
නුවර	11900	12000	11200	11400	13000	14000	10750	11000	9800	10000	9500	9750	9750	9900
මොණරාගල	-	-	11250	11250	13000	14750	10600	11000	-	-	9250	9500	9250	9750
කෑගල්ල	-	-	-	-	-	-	-	-	-	-	-	-	-	-
දෙහිඅත්තකණ්ඩිය	11850	13000	-	-	13750	14750	10500	11000	-	-	10750	10750	9500	10500
හම්බන්තොට	13000	13250	12000	12250	13000	13250	-	-	-	-	8750	8750	9000	9250
මාතර	11750	12000	11250	11500	13000	13750	10750	11200	-	-	8750	9250	9250	9600
ගාල්ල	11750	11800	-	-	14000	14750	11250	11400	-	-	8750	9500	8750	10000
මීගොඩ	11500	117500	-	-	12900	13000	-	-	9500	10000	8700	9000	9000	9250
තිස්සමහාරාමය	11900	11950	-	-	12900	12950	11000	11100	-	-	8800	8900	9750	9900
ඇඹිලිපිටිය	11900	11950	-	-	-	-	10750	10850	-	-	8700	8800	9100	9250
යාපනය	11500	11600	-	-	15000	15500	11350	11400	-	-	10200	10250	10400	10550
වවුනියාව	11500	11750	-	-	13250	13500	11000	11250	-	-	10000	10250	10000	10200
මන්නාරම	11700	11700	11300	11350	13400	13500	10200	10500	-	-	9250	9750	-	-
කිලිනොච්චිය	-	-	-	-	-	-	-	-	-	-	-	-	-	-
මුලතිවු	11800	12100	-	-	13500	13800	11400	11600	-	-	10750	10900	-	-
මඩකලපුව	-	-	11000	11100	12900	14000	10000	10250	-	-	9000	9500	9000	9500
ත්‍රිකුණාමලය	11500	11750	-	-	-	-	11000	11250	-	-	10500	10750	10500	10750
ගලෙන්බිඳුණුවැව	11850	11900	-	-	12950	12950	11350	11425	10900	10950	10800	10900	10350	10900
මාතලේ	11500	11750	-	-	12750	15000	11000	11250	9750	10500	9250	10000	9500	10000

08

වග අංක 02: සලකා බලන පිල්ලර වෙළඳපොලවල සහල් මිල ගණන් (කිලෝවකට රුපියල්)

සති අංක 34: 22 - 28 අගෝස්තු 2025

ප්‍රදේශ	සහල් වර්ග													
	සමබා 1		සමබා 2		කිරි සමබා		නාඩු 1		නාඩු 2		රතු කැකුළු		සුදු කැකුළු	
කොළඹ	240.00	260.00	-	-	260.00	320.00	230.00	240.00	-	-	200.00	230.00	210.00	220.00
ගම්පහ	-	-	239.00	240.00	260.00	300.00	230.00	230.00	200.00	220.00	210.00	220.00	190.00	220.00
කුරුණෑගල	-	-	238.00	240.00	260.00	280.00	230.00	230.00	210.00	220.00	210.00	220.00	210.00	220.00
නිකවැරටිය	270.00	270.00	240.00	240.00	260.00	310.00	230.00	235.00	200.00	210.00	190.00	215.00	190.00	220.00
දඹුල්ල	255.00	260.00	240.00	245.00	260.00	300.00	225.00	226.00	214.00	216.00	215.00	220.00	200.00	210.00
අනුරාධපුරය	265.00	270.00	240.00	240.00	260.00	300.00	230.00	230.00	220.00	220.00	215.00	220.00	200.00	220.00
තඹින්නේගම	270.00	270.00	240.00	245.00	270.00	300.00	230.00	230.00	-	-	220.00	220.00	218.00	220.00
පොළොන්නරුව	240.00	240.00	-	-	260.00	300.00	227.00	230.00	220.00	225.00	210.00	215.00	218.00	220.00
කළුතර	250.00	260.00	-	-	260.00	300.00	225.00	230.00	210.00	215.00	185.00	200.00	190.00	210.00
බදුල්ල	-	-	-	-	300.00	310.00	230.00	230.00	-	-	180.00	200.00	180.00	200.00
කැපේටිපොළ	250.00	260.00	-	-	300.00	310.00	225.00	230.00	220.00	225.00	185.00	195.00	190.00	200.00
මොණරාගල	-	-	230.00	240.00	265.00	300.00	230.00	230.00	-	-	190.00	195.00	190.00	200.00
කෑගල්ල	265.00	270.00	240.00	240.00	300.00	320.00	230.00	230.00	200.00	220.00	220.00	220.00	210.00	220.00
අම්පාර	240.00	240.00	-	-	260.00	260.00	225.00	230.00	210.00	210.00	185.00	205.00	180.00	220.00
දෙහිඅත්තකණ්ඩිය	270.00	270.00	240.00	240.00	260.00	300.00	230.00	230.00	220.00	220.00	218.00	220.00	189.00	220.00
නුවරඑළිය	255.00	260.00	-	-	300.00	320.00	230.00	230.00	224.00	226.00	188.00	195.00	200.00	205.00
නුවර	250.00	260.00	240.00	245.00	270.00	300.00	228.00	230.00	215.00	220.00	210.00	220.00	210.00	220.00
පුත්තලම	-	-	-	-	-	-	-	-	-	-	-	-	-	-
හම්බන්තොට	260.00	265.00	-	-	280.00	280.00	-	-	220.00	220.00	180.00	180.00	195.00	200.00
රත්නපුරය	250.00	265.00	-	-	289.00	300.00	228.00	235.00	210.00	215.00	184.00	190.00	199.00	204.00
මාතර	245.00	250.00	230.00	240.00	260.00	300.00	228.00	230.00	220.00	220.00	180.00	190.00	195.00	205.00
ගාල්ල	250.00	265.00	240.00	240.00	280.00	320.00	230.00	230.00	-	-	190.00	200.00	185.00	220.00
තිස්සමහාරාමය	-	-	240.00	240.00	260.00	260.00	225.00	230.00	-	-	180.00	188.00	198.00	202.00
මීගොඩ (අ. ම.)	-	-	235.00	240.00	260.00	260.00	-	-	205.00	220.00	190.00	195.00	195.00	210.00
ඇඹිලිපිටිය	240.00	242.00	-	-	260.00	295.00	225.00	230.00	-	-	178.00	190.00	190.00	200.00
යාපනය	240.00	245.00	-	-	320.00	320.00	238.00	240.00	-	-	220.00	230.00	210.00	220.00
වවුනියාව	240.00	245.00	-	-	275.00	280.00	230.00	235.00	-	-	210.00	215.00	212.00	215.00
මන්නාරම	-	-	238.00	240.00	280.00	285.00	-	-	215.00	218.00	202.00	210.00	-	-
කිලිනොච්චිය	-	-	-	-	-	-	-	-	-	-	-	-	-	-
මුලතිව්	240.00	245.00	-	-	273.00	280.00	233.00	236.00	-	-	218.00	223.00	-	-
මඩකලපුව	235.00	240.00	276.00	280.00	-	-	-	-	210.00	220.00	200.00	210.00	200.00	210.00
ත්‍රිකුණාමලය	240.00	245.00	-	-	260.00	260.00	230.00	235.00	-	-	220.00	225.00	220.00	220.00
හඟුරන්කොත	240.00	240.00	230.00	230.00	260.00	260.00	-	-	210.00	220.00	190.00	200.00	195.00	200.00
වේයන්ගොඩ	240.00	240.00	-	-	260.00	270.00	230.00	230.00	200.00	220.00	220.00	220.00	195.00	220.00
ගලෙන්බිඳුණුවැව	-	-	240.00	240.00	260.00	260.00	230.00	230.00	220.00	220.00	220.00	220.00	210.00	220.00
බණ්ඩාරවෙල	-	-	240.00	240.00	280.00	300.00	230.00	230.00	-	-	190.00	205.00	195.00	210.00
මාතලේ	-	-	240.00	245.00	260.00	310.00	228.00	230.00	210.00	220.00	200.00	210.00	205.00	210.00

09

වග අංක 04: සලකා බලන කොඟ වෙළඳපොලවල අතිරේක ආහාර ද්‍රව්‍ය වල මිල ගණන් (කිලෝ 50කට රුපියල්)

සති අංක 34: 22 - 28 අගෝස්තු 2025

10

ප්‍රදේශ	වියළි මිටිස්		රතු එණු		ලොකු එණු	අර්තාපල්			ධාන්‍ය වර්ග		
	ආනයනික	දේශීය	ආනයනික	දේශීය		ආනයනික	වැලිමඩ	නුවරඑළිය	මුං ඇට	කවිපි	රතු පරිප්පු
කොළඹ	30000 - 32500	11500 - 12500	10500 - 11500	11500 - 12500	3750 - 8000	6500 - 10000	10000 - 12500	12500 - 14500	39000 - 42500	47500 - 52500	12000 - 12250
කුරුණෑගල	30000 - 31500	-	-	-	6500 - 7000	7750 - 8250	-	-	40000 - 42500	48000 - 48000	12000 - 12450
නිකවැරටිය	29250 - 30500	12000 - 13000	-	-	6250 - 6750	8000 - 9000	-	-	32500 - 39000	-	12500 - 13500
දෙහිඅත්තකණ්ඩිය	31500 - 32500	-	-	11500 - 11500	5500 - 8000	9000 - 9000	-	14000 - 16500	40000 - 40000	37500 - 45500	12000 - 13000
දඹුල්ල (ආ. ම.)	29000 - 29500	-	-	10000 - 11000	6000 - 7000	8500 - 9000	-	13000 - 13500	32500 - 35000	34000 - 35000	11750 - 12200
අනුරාධපුරය	30000 - 32500	-	-	11000 - 14000	6500 - 7000	8250 - 8750	-	15000 - 17500	38000 - 42500	-	12250 - 12750
තඹුන්තෙම	31000 - 32000	-	-	9000 - 10000	5750 - 6500	7250 - 9000	-	-	37500 - 37500	38000 - 40000	12250 - 12500
පොළොන්නරුව	32500 - 34500	-	-	-	6250 - 7250	10000 - 10250	-	-	40500 - 41500	43000 - 44500	14000 - 14500
කළුතර	29500 - 32500	-	-	13250 - 14000	6700 - 7000	9000 - 10000	-	-	38750 - 41500	44000 - 53500	12100 - 12500
පුත්තලම	-	-	-	-	-	-	-	-	-	-	-
නුවර	31500 - 32500	-	-	11000 - 12000	6000 - 7500	7500 - 9000	11500 - 12000	13500 - 14000	36500 - 40000	47500 - 50000	12400 - 12500
මාතර	31000 - 33000	-	-	12500 - 13500	6250 - 6500	8250 - 8750	-	-	37500 - 39000	45000 - 47500	13000 - 13300
හම්බන්තොට	30000 - 30000	-	-	10000 - 10500	4500 - 6000	8750 - 9000	-	-	-	-	12500 - 13000
කෑගල්ල	30000 - 32000	12500 - 13000	-	-	6250 - 6500	-	-	15000 - 15450	38500 - 40000	48000 - 48500	12500 - 13500
ගාල්ල	30000 - 32500	-	-	14000 - 15000	6000 - 6500	8000 - 9250	-	14750 - 16000	36000 - 40000	40000 - 52500	12250 - 13500
තිස්සමහාරාමය	32500 - 34000	11500 - 13000	-	-	5000 - 5750	7500 - 8750	-	13000 - 14000	36000 - 38000	42500 - 44500	12250 - 12400
මීගොඩ (ආ. ම.)	31000 - 32000	11000 - 11500	-	12000 - 12500	5750 - 6000	7150 - 7500	12500 - 13000	13500 - 14000	42500 - 45000	49000 - 49000	11900 - 12250
යාපනය	32500 - 33500	-	-	9000 - 9500	6000 - 6300	8400 - 8500	-	-	37500 - 38000	-	12000 - 12300
වවුනියාව	37500 - 39000	-	-	12500 - 13000	6000 - 6500	9500 - 10000	-	-	40000 - 41000	-	14000 - 14500
මන්නාරම	30000 - 32500	-	-	9500 - 10000	6000 - 6250	7500 - 8500	-	-	37500 - 40000	-	12000 - 12250
කිළිනොච්චිය	-	-	-	-	-	-	-	-	-	-	-
මුලතිව්	33500 - 35000	-	-	-	6500 - 7500	7500 - 8500	-	-	31000 - 33500	-	13750 - 14100
මඩකලපුව	30000 - 31500	-	-	11500 - 12500	4750 - 6000	7500 - 8000	-	14000 - 14750	32500 - 37500	45000 - 46000	12000 - 12500
ත්‍රිකුණාමලය	30000 - 31000	-	-	9500 - 11250	4500 - 5000	7250 - 7500	-	-	39000 - 39500	-	13250 - 13500
ගලෙන්බිඳුණුවැව	32000 - 34500	-	-	15500 - 16500	6000 - 7500	8000 - 9500	-	16500 - 17000	39500 - 44500	39000 - 42000	12500 - 13250
මාතලේ	32500 - 35000	12000 - 12500	-	-	6750 - 7500	8250 - 8500	-	-	42000 - 43000	49000 - 50000	11900 - 12250

වග අංක 05: සලකා බලන සිල්ලර වෙළඳපොලවල අතිරේක ආහාර ද්‍රව්‍ය වල මිල ගණන් (කිලෝවකට රුපියල්)

සති අංක 34: 22 - 28 අගෝස්තු 2025

ප්‍රදේශ	වියළි මිලිස්		රතු එණු		ලොකු එණු	අර්තාපල්			ධාන්‍ය වර්ග		
	ආනයනික	ආනයනික	දේශීය	දේශීය		ආනයනික	වැලිමඩ	නුවරඑළිය	මුං ඇට	කවිපි	රතු පරිප්පු
කොළඹ	650.00 - 1000.00	-	280.00 - 480.00	130.00 - 200.00	180.00 - 240.00	340.00 - 360.00	360.00 - 480.00	850.00 - 1100.00	1000.00 - 1200.00	260.00 - 320.00	
ගම්පහ	750.00 - 900.00	-	-	160.00 - 180.00	180.00 - 220.00	-	400.00 - 420.00	920.00 - 1000.00	990.00 - 1150.00	260.00 - 280.00	
කුරුණෑගල	700.00 - 800.00	400.00 - 400.00	-	150.00 - 160.00	180.00 - 220.00	-	350.00 - 400.00	900.00 - 1000.00	1000.00 - 1180.00	270.00 - 280.00	
නිකවැරටිය	650.00 - 750.00	240.00 - 350.00	-	145.00 - 180.00	180.00 - 225.00	-	-	890.00 - 950.00	-	265.00 - 300.00	
දඹුල්ල	650.00 - 750.00	-	360.00 - 380.00	140.00 - 160.00	200.00 - 240.00	-	-	800.00 - 850.00	900.00 - 1000.00	255.00 - 265.00	
අනුරාධපුරය	650.00 - 750.00	-	300.00 - 400.00	150.00 - 160.00	180.00 - 200.00	-	380.00 - 440.00	800.00 - 950.00	-	260.00 - 290.00	
තඹින්නේගම	800.00 - 850.00	-	260.00 - 320.00	150.00 - 180.00	210.00 - 240.00	-	-	900.00 - 950.00	900.00 - 980.00	255.00 - 265.00	
පොළොන්නරුව	740.00 - 780.00	-	350.00 - 380.00	140.00 - 160.00	200.00 - 240.00	-	380.00 - 430.00	900.00 - 920.00	950.00 - 980.00	270.00 - 290.00	
කළුතර	650.00 - 780.00	-	400.00 - 440.00	150.00 - 180.00	200.00 - 240.00	-	360.00 - 400.00	800.00 - 850.00	900.00 - 1200.00	250.00 - 265.00	
බදුල්ල	700.00 - 700.00	-	320.00 - 350.00	140.00 - 150.00	180.00 - 190.00	320.00 - 340.00	-	800.00 - 900.00	800.00 - 800.00	260.00 - 280.00	
කැප්පෙට්පොළ	650.00 - 700.00	270.00 - 280.00	300.00 - 320.00	130.00 - 150.00	180.00 - 190.00	300.00 - 320.00	-	800.00 - 850.00	850.00 - 900.00	275.00 - 285.00	
මොණරාගල	650.00 - 750.00	-	300.00 - 360.00	150.00 - 160.00	180.00 - 200.00	-	360.00 - 400.00	800.00 - 900.00	-	260.00 - 280.00	
කෑගල්ල	650.00 - 750.00	300.00 - 320.00	-	160.00 - 170.00	230.00 - 240.00	-	350.00 - 370.00	800.00 - 920.00	980.00 - 1000.00	260.00 - 320.00	
අම්පාර	670.00 - 710.00	280.00 - 310.00	-	160.00 - 180.00	205.00 - 230.00	320.00 - 340.00	380.00 - 380.00	850.00 - 900.00	900.00 - 1100.00	250.00 - 260.00	
දෙහිඅත්තකණ්ඩිය	660.00 - 680.00	360.00 - 450.00	250.00 - 250.00	140.00 - 160.00	190.00 - 200.00	300.00 - 320.00	360.00 - 360.00	850.00 - 850.00	800.00 - 950.00	250.00 - 280.00	
නුවරඑළිය	680.00 - 750.00	270.00 - 280.00	290.00 - 320.00	180.00 - 200.00	220.00 - 230.00	-	320.00 - 340.00	900.00 - 950.00	1100.00 - 1200.00	270.00 - 280.00	
නුවර	760.00 - 800.00	-	360.00 - 380.00	160.00 - 180.00	200.00 - 220.00	340.00 - 360.00	380.00 - 400.00	840.00 - 900.00	980.00 - 1050.00	260.00 - 280.00	
පුත්තලම	-	-	-	-	-	-	-	-	-	-	
රත්නපුරය	720.00 - 800.00	280.00 - 320.00	-	140.00 - 170.00	200.00 - 220.00	-	350.00 - 400.00	845.00 - 890.00	1040.00 - 1100.00	280.00 - 310.00	
හම්බන්තොට	650.00 - 700.00	-	260.00 - 270.00	140.00 - 150.00	210.00 - 220.00	-	-	800.00 - 810.00	1000.00 - 1050.00	300.00 - 320.00	
මාතර	700.00 - 750.00	-	300.00 - 320.00	140.00 - 150.00	200.00 - 240.00	300.00 - 340.00	350.00 - 360.00	850.00 - 950.00	950.00 - 1100.00	265.00 - 300.00	
ගාල්ල	650.00 - 750.00	-	400.00 - 440.00	140.00 - 140.00	190.00 - 240.00	320.00 - 360.00	360.00 - 360.00	800.00 - 980.00	800.00 - 1200.00	265.00 - 300.00	
තිස්සමහාරාමය	700.00 - 780.00	300.00 - 320.00	-	130.00 - 140.00	200.00 - 220.00	320.00 - 340.00	-	800.00 - 840.00	940.00 - 970.00	260.00 - 280.00	
මීගොඩ (DEC)	650.00 - 680.00	320.00 - 400.00	320.00 - 360.00	150.00 - 160.00	180.00 - 240.00	320.00 - 360.00	360.00 - 380.00	960.00 - 1000.00	1000.00 - 1000.00	270.00 - 280.00	
ඇඹිලිපිටිය	690.00 - 800.00	-	300.00 - 320.00	140.00 - 160.00	220.00 - 240.00	340.00 - 360.00	-	800.00 - 870.00	900.00 - 1000.00	265.00 - 320.00	
යාපනය	680.00 - 720.00	-	190.00 - 210.00	140.00 - 150.00	180.00 - 190.00	-	-	770.00 - 790.00	-	250.00 - 260.00	
වවුනියාව	800.00 - 860.00	-	300.00 - 340.00	150.00 - 170.00	220.00 - 240.00	-	-	900.00 - 920.00	-	300.00 - 310.00	
මන්නාරම	700.00 - 750.00	250.00 - 300.00	-	150.00 - 180.00	230.00 - 240.00	-	-	850.00 - 880.00	-	250.00 - 280.00	
කිලිනොච්චිය	-	-	-	-	-	-	-	-	-	-	
මුලතිව්	700.00 - 740.00	-	350.00 - 380.00	-	180.00 - 200.00	-	-	-	-	280.00 - 285.00	
මඩකලපුව	720.00 - 800.00	-	250.00 - 260.00	200.00 - 200.00	180.00 - 200.00	-	450.00 - 500.00	950.00 - 1000.00	950.00 - 1000.00	280.00 - 290.00	
ත්‍රිකුණාමලය	700.00 - 750.00	220.00 - 240.00	260.00 - 280.00	140.00 - 150.00	200.00 - 220.00	-	-	-	-	280.00 - 285.00	
හඟුරන්කොන	650.00 - 740.00	-	240.00 - 285.00	130.00 - 150.00	180.00 - 200.00	280.00 - 280.00	350.00 - 350.00	750.00 - 850.00	800.00 - 800.00	250.00 - 255.00	
වේයන්ගොඩ	700.00 - 760.00	320.00 - 400.00	-	160.00 - 200.00	220.00 - 240.00	320.00 - 360.00	360.00 - 400.00	920.00 - 1000.00	1000.00 - 1100.00	270.00 - 300.00	
ගලෙන්බිඳුණුවැව	650.00 - 700.00	320.00 - 340.00	270.00 - 285.00	130.00 - 160.00	180.00 - 200.00	340.00 - 350.00	-	800.00 - 900.00	800.00 - 850.00	260.00 - 275.00	
බණ්ඩාරවෙල	700.00 - 800.00	-	280.00 - 320.00	150.00 - 180.00	200.00 - 240.00	300.00 - 340.00	-	850.00 - 950.00	850.00 - 1100.00	260.00 - 280.00	
මාතලේ	750.00 - 800.00	260.00 - 300.00	-	150.00 - 180.00	180.00 - 200.00	-	-	950.00 - 1000.00	1100.00 - 1200.00	250.00 - 265.00	

විග්‍රහ 06: සඳකා චලන නොගව්‍යවල වැඩවිට වැය ගණන් (ක්‍රියාවකට රුපියල්)

ප්‍රදේශ	සහිත අංක 34: 22 - 28 අගෝස්තු 2025					
	බරට් මෝටර්	නොල මෝටර්	කැට්	ලීන්ස්	පිට රූට	නෝනෝල්
කොළඹ	350.00 - 450.00	200.00 - 320.00	100.00 - 120.00	60.00 - 100.00	60.00 - 100.00	60.00 - 100.00
මීගොටු (අ. ම.)	370.00 - 400.00	290.00 - 330.00	130.00 - 150.00	60.00 - 80.00	100.00 - 120.00	60.00 - 75.00
දඹුල්ල (අ. ම.)	380.00 - 440.00	240.00 - 290.00	100.00 - 120.00	50.00 - 80.00	60.00 - 80.00	60.00 - 80.00
කැල්පේට්පොල (අ. ම.)	350.00 - 380.00	250.00 - 260.00	90.00 - 110.00	80.00 - 100.00	60.00 - 80.00	60.00 - 80.00
නොරොච්චේලේ (අ. ම.)	-	-	-	-	-	-
නුවරඑළිය	360.00 - 400.00	290.00 - 310.00	120.00 - 130.00	100.00 - 120.00	90.00 - 100.00	90.00 - 100.00
නුර	350.00 - 400.00	280.00 - 300.00	140.00 - 150.00	70.00 - 80.00	80.00 - 90.00	80.00 - 90.00
හම්බන්තොට	340.00 - 360.00	330.00 - 360.00	170.00 - 180.00	120.00 - 150.00	140.00 - 150.00	140.00 - 150.00
පලුක්කෝම (අ. ම.)	430.00 - 500.00	320.00 - 380.00	130.00 - 180.00	70.00 - 100.00	-	-
යාපනය	-	-	-	-	-	-
බණ්ඩාරවෙල	300.00 - 330.00	230.00 - 270.00	90.00 - 100.00	90.00 - 100.00	80.00 - 90.00	80.00 - 90.00
වෙරුන්ගොඩ	350.00 - 400.00	260.00 - 320.00	110.00 - 150.00	60.00 - 90.00	100.00 - 120.00	100.00 - 120.00

ප්‍රදේශ	වැය ගණන්					
	රාත්‍රී	නෝවා	කන්කාලි	බණ්ඩාරකා	වම්බලු	මාර් මිරිස්
කොළඹ	60.00 - 100.00	120.00 - 180.00	120.00 - 200.00	100.00 - 150.00	250.00 - 400.00	200.00 - 350.00
මීගොටු (අ. ම.)	110.00 - 130.00	170.00 - 230.00	180.00 - 210.00	120.00 - 140.00	380.00 - 430.00	280.00 - 330.00
මොණරාගල	100.00 - 120.00	170.00 - 250.00	150.00 - 200.00	120.00 - 150.00	250.00 - 300.00	350.00 - 450.00
දඹුල්ල (අ. ම.)	50.00 - 70.00	160.00 - 190.00	150.00 - 180.00	80.00 - 110.00	300.00 - 380.00	220.00 - 280.00
කැල්පේට්පොල (අ. ම.)	70.00 - 80.00	180.00 - 200.00	160.00 - 180.00	90.00 - 100.00	350.00 - 380.00	300.00 - 330.00
නොරොච්චේලේ (අ. ම.)	-	-	-	-	-	-
නුවරඑළිය	80.00 - 100.00	190.00 - 210.00	170.00 - 200.00	100.00 - 120.00	360.00 - 380.00	330.00 - 350.00
නුර	80.00 - 100.00	120.00 - 150.00	120.00 - 130.00	110.00 - 120.00	300.00 - 320.00	280.00 - 300.00
හම්බන්තොට	120.00 - 150.00	200.00 - 240.00	120.00 - 150.00	80.00 - 100.00	300.00 - 350.00	250.00 - 300.00
පලුක්කෝම (අ. ම.)	80.00 - 110.00	180.00 - 230.00	110.00 - 130.00	90.00 - 100.00	300.00 - 350.00	250.00 - 300.00
කිස්සිමහාපාමිය	120.00 - 140.00	200.00 - 230.00	150.00 - 180.00	80.00 - 120.00	240.00 - 260.00	300.00 - 330.00
යාපනය	-	-	-	-	-	-
බණ්ඩාරවෙල	80.00 - 90.00	140.00 - 160.00	160.00 - 180.00	100.00 - 120.00	330.00 - 360.00	300.00 - 330.00
වෙරුන්ගොඩ	80.00 - 100.00	180.00 - 220.00	160.00 - 200.00	120.00 - 140.00	380.00 - 420.00	250.00 - 300.00

ප්‍රදේශ	වැය ගණන්					
	වට්ටකකා	පිපිකුණ	කර්ට්ල	පනෝල්	මුරුංගා	වැට්ටකකා
කොළඹ	40.00 - 60.00	50.00 - 60.00	200.00 - 300.00	130.00 - 180.00	180.00 - 300.00	130.00 - 180.00
මීගොටු (අ. ම.)	50.00 - 60.00	50.00 - 70.00	270.00 - 320.00	130.00 - 150.00	200.00 - 230.00	130.00 - 150.00
මොණරාගල	60.00 - 80.00	80.00 - 100.00	260.00 - 300.00	130.00 - 200.00	260.00 - 280.00	200.00 - 250.00
දඹුල්ල (අ. ම.)	30.00 - 35.00	60.00 - 85.00	230.00 - 250.00	120.00 - 150.00	150.00 - 160.00	130.00 - 150.00
කැල්පේට්පොල (අ. ම.)	50.00 - 55.00	80.00 - 100.00	220.00 - 230.00	140.00 - 150.00	180.00 - 200.00	140.00 - 150.00
නොරොච්චේලේ (අ. ම.)	-	-	-	-	-	-
නුවරඑළිය	50.00 - 60.00	70.00 - 80.00	230.00 - 240.00	150.00 - 160.00	240.00 - 250.00	150.00 - 160.00
නුර	40.00 - 50.00	90.00 - 100.00	250.00 - 260.00	140.00 - 150.00	180.00 - 200.00	160.00 - 200.00
හම්බන්තොට	-	80.00 - 100.00	260.00 - 300.00	200.00 - 250.00	100.00 - 150.00	230.00 - 250.00
පලුක්කෝම (අ. ම.)	30.00 - 35.00	50.00 - 60.00	180.00 - 220.00	120.00 - 130.00	150.00 - 160.00	180.00 - 220.00
කිස්සිමහාපාමිය	80.00 - 100.00	100.00 - 130.00	280.00 - 320.00	160.00 - 200.00	150.00 - 180.00	180.00 - 220.00
යාපනය	-	-	-	-	-	-
බණ්ඩාරවෙල	50.00 - 55.00	60.00 - 70.00	220.00 - 250.00	140.00 - 160.00	200.00 - 250.00	150.00 - 160.00
වෙරුන්ගොඩ	45.00 - 60.00	60.00 - 80.00	280.00 - 320.00	160.00 - 180.00	160.00 - 220.00	150.00 - 180.00

විග්‍රහ 06 (අනිවිත)

ප්‍රදේශ	වැය ගණන්					
	මැ. කර්ට්	අඵ නොපෙල්	අනු මිරිස්	අදහි	බකල	මැකුණකොට්ටා
කොළඹ	150.00 - 250.00	40.00 - 60.00	80.00 - 100.00	160.00 - 500.00	120.00 - 140.00	70.00 - 100.00
මීගොටු (අ. ම.)	140.00 - 170.00	70.00 - 90.00	130.00 - 160.00	470.00 - 520.00	110.00 - 120.00	90.00 - 100.00
මොණරාගල	250.00 - 280.00	60.00 - 80.00	200.00 - 250.00	350.00 - 370.00	140.00 - 160.00	80.00 - 100.00
දඹුල්ල (අ. ම.)	150.00 - 180.00	60.00 - 70.00	70.00 - 120.00	480.00 - 550.00	80.00 - 120.00	80.00 - 90.00
කැල්පේට්පොල (අ. ම.)	140.00 - 150.00	60.00 - 70.00	180.00 - 200.00	400.00 - 420.00	130.00 - 140.00	90.00 - 100.00
නොරොච්චේලේ (අ. ම.)	-	-	-	-	-	-
නුවරඑළිය	160.00 - 170.00	70.00 - 80.00	160.00 - 180.00	460.00 - 520.00	140.00 - 150.00	100.00 - 110.00
නුර	200.00 - 220.00	70.00 - 80.00	120.00 - 150.00	280.00 - 300.00	120.00 - 130.00	90.00 - 100.00
හම්බන්තොට	180.00 - 250.00	80.00 - 100.00	160.00 - 200.00	480.00 - 500.00	140.00 - 200.00	80.00 - 120.00
පලුක්කෝම (අ. ම.)	120.00 - 150.00	50.00 - 60.00	100.00 - 120.00	420.00 - 480.00	90.00 - 120.00	90.00 - 100.00
කිස්සිමහාපාමිය	120.00 - 150.00	50.00 - 60.00	150.00 - 170.00	350.00 - 380.00	180.00 - 200.00	100.00 - 120.00
යාපනය	-	-	-	-	-	-
බණ්ඩාරවෙල	150.00 - 160.00	60.00 - 70.00	150.00 - 170.00	280.00 - 320.00	120.00 - 130.00	-
වෙරුන්ගොඩ	130.00 - 170.00	80.00 - 100.00	130.00 - 160.00	460.00 - 500.00	120.00 - 140.00	100.00 - 120.00

ප්‍රදේශ	කොළ චලවිට			පොල් (අනවිතකට රු.)	
	මුලුණුවැන්න	කැකුණ	මොටුකොළ	ලොකු	කුඩා
කොළඹ	40.00 - 45.00	40.00 - 45.00	300.00 - 320.00	180.00 - 190.00	150.00 - 165.00
මීගොටු (අ. ම.)	50.00 - 60.00	50.00 - 60.00	210.00 - 240.00	165.00 - 170.00	160.00 - 160.00
මොණරාගල	-	-	-	-	-
නුවරඑළිය	-	-	-	-	-
දඹුල්ල (අ. ම.)	25.00 - 30.00	25.00 - 30.00	125.00 - 150.00	150.00 - 155.00	120.00 - 130.00
නුර	35.00 - 40.00	35.00 - 40.00	250.00 - 260.00	150.00 - 160.00	120.00 - 130.00
හම්බන්තොට	40.00 - 45.00	35.00 - 40.00	180.00 - 200.00	150.00 - 180.00	120.00 - 140.00
පලුක්කෝම (අ. ම.)	-	-	-	140.00 - 150.00	110.00 - 120.00
කිස්සිමහාපාමිය	20.00 - 30.00	20.00 - 30.00	-	-	100.00 - 120.00
යාපනය	-	-	-	-	-
බණ්ඩාරවෙල	-	-	-	-	-
වෙරුන්ගොඩ	32.00 - 35.00	32.00 - 35.00	200.00 - 220.00	-	-

කොළඹ, මීගොටු, මොණරාගල සහ නුවර මොටුකොළ ක්‍රියාවකට රුපියල්

වග අංක 07: සලකා බලන සිල්ලර වෙළඳපොලවල එළවළු මිල ගණන් (කිලෝවකට රුපියල්)

සති අංක 34: 22 - 28 අගෝස්තු 2025

14

ප්‍රදේශ	උඩරට එළවළු වර්ග									
	බටර් බෝංචි	කොළ බෝංචි	කැරට	ලීක්ස්	බීට් රූට	නෝකෝල්	රාබු	ගෝවා	තක්කාලි	
කොළඹ	-	300.00 - 600.00	300.00 - 480.00	180.00 - 360.00	120.00 - 260.00	150.00 - 260.00	150.00 - 280.00	200.00 - 360.00	150.00 - 360.00	
ගම්පහ	-	480.00 - 550.00	480.00 - 520.00	260.00 - 360.00	200.00 - 320.00	200.00 - 280.00	160.00 - 200.00	360.00 - 400.00	280.00 - 360.00	
කුරුණෑගල	-	520.00 - 560.00	540.00 - 600.00	280.00 - 400.00	200.00 - 320.00	180.00 - 220.00	140.00 - 200.00	350.00 - 400.00	260.00 - 300.00	
නිකවැරටිය	-	600.00 - 720.00	480.00 - 600.00	240.00 - 400.00	160.00 - 320.00	160.00 - 250.00	120.00 - 240.00	320.00 - 420.00	240.00 - 320.00	
දඹුල්ල	-	600.00 - 650.00	540.00 - 600.00	220.00 - 260.00	160.00 - 180.00	180.00 - 240.00	140.00 - 180.00	280.00 - 300.00	220.00 - 260.00	
අනුරාධපුරය	-	580.00 - 640.00	480.00 - 600.00	240.00 - 320.00	200.00 - 280.00	160.00 - 240.00	160.00 - 200.00	320.00 - 400.00	200.00 - 260.00	
තඹිත්තේගම	-	650.00 - 800.00	500.00 - 580.00	300.00 - 350.00	160.00 - 220.00	-	160.00 - 200.00	360.00 - 400.00	240.00 - 300.00	
පොළොන්නරුව	-	580.00 - 620.00	580.00 - 620.00	300.00 - 340.00	240.00 - 300.00	200.00 - 240.00	150.00 - 180.00	300.00 - 340.00	280.00 - 320.00	
කළුතර	-	400.00 - 560.00	400.00 - 480.00	200.00 - 300.00	200.00 - 240.00	200.00 - 240.00	200.00 - 240.00	300.00 - 360.00	260.00 - 340.00	
බදුල්ල	-	400.00 - 480.00	360.00 - 400.00	200.00 - 240.00	200.00 - 240.00	200.00 - 240.00	160.00 - 200.00	240.00 - 260.00	240.00 - 240.00	
කැප්පෙට්පොළ	-	420.00 - 460.00	300.00 - 340.00	160.00 - 180.00	140.00 - 160.00	120.00 - 140.00	120.00 - 150.00	240.00 - 260.00	200.00 - 230.00	
මොණරාගල	-	520.00 - 600.00	480.00 - 600.00	240.00 - 320.00	200.00 - 280.00	160.00 - 200.00	160.00 - 200.00	280.00 - 320.00	200.00 - 240.00	
කෑගල්ල	-	520.00 - 560.00	560.00 - 600.00	280.00 - 320.00	160.00 - 200.00	200.00 - 240.00	240.00 - 280.00	320.00 - 360.00	240.00 - 280.00	
අම්පාර	-	460.00 - 500.00	400.00 - 460.00	180.00 - 240.00	120.00 - 160.00	200.00 - 240.00	190.00 - 220.00	320.00 - 360.00	240.00 - 300.00	
දෙහිඅත්තකණ්ඩිය	-	600.00 - 600.00	400.00 - 400.00	240.00 - 280.00	180.00 - 200.00	200.00 - 200.00	200.00 - 240.00	300.00 - 300.00	300.00 - 340.00	
නුවරඑළිය	-	460.00 - 480.00	400.00 - 420.00	220.00 - 240.00	200.00 - 220.00	200.00 - 220.00	180.00 - 200.00	280.00 - 320.00	300.00 - 340.00	
නුවර	-	480.00 - 520.00	400.00 - 450.00	240.00 - 260.00	160.00 - 180.00	160.00 - 180.00	160.00 - 200.00	240.00 - 280.00	180.00 - 200.00	
පුත්තලම	-	-	-	-	-	-	-	-	-	
හම්බන්තොට	-	400.00 - 430.00	400.00 - 430.00	200.00 - 240.00	200.00 - 230.00	200.00 - 220.00	200.00 - 220.00	300.00 - 320.00	200.00 - 220.00	
රත්නපුරය	-	450.00 - 550.00	400.00 - 450.00	180.00 - 230.00	120.00 - 200.00	120.00 - 180.00	160.00 - 200.00	240.00 - 300.00	180.00 - 220.00	
මාතර	-	480.00 - 660.00	400.00 - 480.00	200.00 - 240.00	120.00 - 200.00	180.00 - 200.00	120.00 - 160.00	300.00 - 320.00	200.00 - 220.00	
ගාල්ල	-	560.00 - 600.00	500.00 - 560.00	240.00 - 300.00	200.00 - 260.00	280.00 - 300.00	200.00 - 260.00	360.00 - 400.00	240.00 - 320.00	
තිස්සමහාරාමය	-	500.00 - 550.00	380.00 - 420.00	200.00 - 230.00	160.00 - 200.00	160.00 - 180.00	180.00 - 200.00	260.00 - 300.00	230.00 - 250.00	
මීගොඩ (ආ. ම.)	-	450.00 - 480.00	450.00 - 520.00	280.00 - 320.00	200.00 - 200.00	240.00 - 240.00	200.00 - 240.00	360.00 - 400.00	280.00 - 320.00	
ඇඹිලිපිටිය	-	520.00 - 600.00	320.00 - 400.00	200.00 - 240.00	200.00 - 250.00	150.00 - 200.00	120.00 - 160.00	280.00 - 320.00	160.00 - 200.00	
යාපනය	-	480.00 - 510.00	440.00 - 460.00	250.00 - 260.00	100.00 - 120.00	-	140.00 - 160.00	240.00 - 250.00	240.00 - 250.00	
වවුනියාව	-	600.00 - 700.00	500.00 - 600.00	250.00 - 280.00	200.00 - 240.00	200.00 - 240.00	200.00 - 240.00	300.00 - 340.00	270.00 - 300.00	
මන්නාරම	-	400.00 - 450.00	350.00 - 400.00	250.00 - 300.00	230.00 - 250.00	-	200.00 - 230.00	300.00 - 350.00	250.00 - 300.00	
කිළිනොච්චිය	-	-	-	-	-	-	-	-	-	
මුලතිව්	-	800.00 - 850.00	600.00 - 650.00	300.00 - 350.00	200.00 - 250.00	-	200.00 - 250.00	300.00 - 350.00	200.00 - 250.00	
මඩකලපුව	-	450.00 - 550.00	400.00 - 430.00	230.00 - 250.00	280.00 - 320.00	200.00 - 270.00	150.00 - 200.00	280.00 - 300.00	200.00 - 200.00	
ත්‍රිකුණාමලය	-	580.00 - 640.00	400.00 - 440.00	250.00 - 280.00	240.00 - 260.00	250.00 - 260.00	220.00 - 240.00	260.00 - 280.00	240.00 - 250.00	
හඟුරන්කෙත	-	450.00 - 500.00	370.00 - 380.00	140.00 - 160.00	120.00 - 130.00	100.00 - 110.00	80.00 - 90.00	160.00 - 170.00	160.00 - 170.00	
වේයන්ගොඩ	-	520.00 - 600.00	360.00 - 440.00	180.00 - 240.00	180.00 - 240.00	200.00 - 280.00	180.00 - 220.00	280.00 - 360.00	240.00 - 320.00	
ගලෙන්බිඳුණුවැව	-	680.00 - 720.00	450.00 - 550.00	280.00 - 320.00	160.00 - 220.00	160.00 - 240.00	120.00 - 160.00	280.00 - 320.00	200.00 - 240.00	
බණ්ඩාරවෙල	-	400.00 - 460.00	320.00 - 340.00	200.00 - 220.00	200.00 - 220.00	160.00 - 180.00	120.00 - 150.00	240.00 - 280.00	200.00 - 240.00	
මාතලේ	-	580.00 - 600.00	460.00 - 480.00	200.00 - 240.00	160.00 - 180.00	160.00 - 180.00	120.00 - 140.00	240.00 - 280.00	200.00 - 240.00	

වගු අංක 07 (ඉතිරිය.)

ප්‍රදේශ	පහතරට එළවළු වර්ග																			
	බණ්ඩක්කා		වම්බු		මාළු මිරිස්		වට්ටක්කා		පිපිඤ්ඤා		කරවිල		පතෝල		මුරුංඟා		වැටකොළ		මෑ කරළි	
කොළඹ	160.00	320.00	350.00	650.00	350.00	700.00	80.00	240.00	100.00	240.00	320.00	400.00	240.00	400.00	300.00	600.00	180.00	360.00	240.00	360.00
ගම්පහ	240.00	280.00	460.00	520.00	500.00	600.00	120.00	140.00	160.00	200.00	480.00	500.00	300.00	360.00	600.00	600.00	360.00	400.00	320.00	360.00
කුරුණෑගල	180.00	240.00	450.00	500.00	400.00	520.00	100.00	140.00	130.00	160.00	400.00	500.00	300.00	340.00	280.00	350.00	280.00	320.00	250.00	320.00
නිකවැරටිය	160.00	250.00	400.00	480.00	400.00	520.00	80.00	160.00	120.00	160.00	320.00	380.00	180.00	240.00	260.00	380.00	220.00	260.00	240.00	320.00
දඹුල්ල	160.00	200.00	440.00	480.00	440.00	500.00	80.00	120.00	160.00	200.00	400.00	440.00	300.00	320.00	280.00	340.00	300.00	320.00	280.00	320.00
අනුරාධපුරය	200.00	240.00	400.00	480.00	400.00	480.00	120.00	160.00	120.00	180.00	360.00	480.00	220.00	260.00	360.00	400.00	240.00	320.00	280.00	360.00
තඹින්නේගම	180.00	240.00	500.00	600.00	460.00	550.00	80.00	120.00	120.00	180.00	350.00	400.00	220.00	280.00	250.00	350.00	320.00	380.00	250.00	300.00
පොළොන්නරුව	220.00	260.00	380.00	420.00	440.00	460.00	120.00	160.00	100.00	140.00	360.00	400.00	300.00	340.00	400.00	440.00	340.00	380.00	380.00	420.00
කළුතර	200.00	300.00	400.00	480.00	400.00	600.00	150.00	240.00	160.00	240.00	320.00	600.00	280.00	400.00	360.00	400.00	280.00	380.00	340.00	400.00
බදුල්ල	200.00	240.00	360.00	400.00	400.00	440.00	120.00	140.00	160.00	200.00	400.00	400.00	320.00	400.00	320.00	340.00	240.00	260.00	320.00	320.00
කැප්පෙට්පොළ	150.00	160.00	400.00	430.00	380.00	400.00	100.00	120.00	140.00	160.00	280.00	300.00	200.00	220.00	250.00	260.00	200.00	220.00	200.00	220.00
මොණරාගල	200.00	240.00	320.00	400.00	400.00	520.00	140.00	160.00	160.00	200.00	320.00	400.00	260.00	320.00	320.00	400.00	260.00	320.00	280.00	400.00
කෑගල්ල	240.00	280.00	440.00	480.00	440.00	480.00	120.00	160.00	140.00	180.00	400.00	440.00	240.00	280.00	320.00	360.00	280.00	320.00	350.00	400.00
අම්පාර	200.00	240.00	300.00	320.00	400.00	420.00	120.00	150.00	140.00	180.00	360.00	400.00	240.00	280.00	320.00	360.00	240.00	280.00	280.00	300.00
දෙහිඅත්තකණ්ඩිය	200.00	200.00	380.00	400.00	400.00	400.00	80.00	100.00	160.00	200.00	320.00	400.00	240.00	260.00	400.00	400.00	300.00	360.00	300.00	300.00
නුවරඑළිය	220.00	230.00	440.00	460.00	440.00	460.00	140.00	160.00	160.00	180.00	320.00	340.00	250.00	260.00	340.00	360.00	250.00	260.00	250.00	260.00
නුවර	200.00	240.00	360.00	400.00	450.00	480.00	100.00	120.00	160.00	180.00	400.00	450.00	240.00	260.00	300.00	360.00	260.00	300.00	260.00	300.00
පුත්තලම	-	-	-	-	-	-	-	-	-	-	-	-	-	-	-	-	-	-	-	-
රත්නපුරය	180.00	230.00	350.00	440.00	350.00	450.00	100.00	140.00	120.00	160.00	360.00	430.00	200.00	250.00	280.00	350.00	200.00	280.00	360.00	440.00
හම්බන්තොට	150.00	200.00	400.00	430.00	400.00	420.00	160.00	180.00	140.00	160.00	400.00	430.00	300.00	330.00	190.00	220.00	290.00	320.00	300.00	320.00
මාතර	200.00	220.00	400.00	480.00	360.00	400.00	90.00	120.00	100.00	160.00	380.00	400.00	240.00	300.00	200.00	240.00	280.00	320.00	240.00	300.00
ගාල්ල	200.00	280.00	480.00	560.00	400.00	500.00	100.00	160.00	140.00	200.00	360.00	400.00	320.00	380.00	360.00	440.00	320.00	360.00	360.00	440.00
තිස්සමහාරාමය	140.00	180.00	320.00	340.00	360.00	400.00	120.00	140.00	140.00	160.00	350.00	380.00	250.00	280.00	220.00	240.00	250.00	270.00	180.00	240.00
මීගොඩ (ආ. ම.)	240.00	300.00	480.00	600.00	400.00	480.00	100.00	120.00	160.00	160.00	360.00	400.00	280.00	320.00	-	-	240.00	300.00	280.00	320.00
ඇඹිලිපිටිය	160.00	200.00	400.00	480.00	350.00	400.00	100.00	120.00	120.00	150.00	350.00	400.00	280.00	320.00	200.00	240.00	280.00	320.00	200.00	280.00
යාපනය	100.00	110.00	250.00	260.00	340.00	350.00	80.00	90.00	-	-	300.00	350.00	400.00	420.00	200.00	220.00	-	-	200.00	210.00
වවුනියාව	160.00	180.00	300.00	340.00	350.00	400.00	100.00	140.00	140.00	160.00	300.00	400.00	200.00	250.00	400.00	450.00	250.00	280.00	300.00	340.00
මන්නාරම	200.00	250.00	350.00	400.00	350.00	400.00	150.00	200.00	200.00	230.00	300.00	350.00	250.00	280.00	250.00	300.00	-	-	250.00	300.00
කිලිනොච්චිය	-	-	-	-	-	-	-	-	-	-	-	-	-	-	-	-	-	-	-	-
මුලතිව්	200.00	250.00	300.00	350.00	600.00	650.00	140.00	170.00	140.00	160.00	500.00	550.00	200.00	250.00	300.00	350.00	-	-	300.00	350.00
මඩකලපුව	200.00	220.00	-	-	-	-	180.00	200.00	-	-	380.00	420.00	200.00	250.00	400.00	450.00	240.00	300.00	200.00	250.00
ත්‍රිකුණාමලය	230.00	250.00	280.00	300.00	450.00	460.00	160.00	180.00	180.00	200.00	280.00	300.00	220.00	240.00	340.00	360.00	250.00	280.00	270.00	300.00
හඟුරන්කොන	160.00	170.00	340.00	380.00	360.00	370.00	80.00	90.00	120.00	130.00	300.00	310.00	180.00	200.00	240.00	250.00	240.00	250.00	250.00	260.00
වේයන්ගොඩ	220.00	240.00	520.00	600.00	400.00	440.00	120.00	180.00	140.00	220.00	360.00	440.00	280.00	320.00	280.00	360.00	240.00	320.00	240.00	360.00
ගලෙන්බිඳුණුවැව	200.00	240.00	400.00	480.00	480.00	580.00	120.00	140.00	120.00	160.00	360.00	400.00	280.00	320.00	320.00	360.00	200.00	280.00	280.00	320.00
බණ්ඩාරවෙල	150.00	160.00	400.00	440.00	440.00	500.00	120.00	150.00	120.00	140.00	320.00	360.00	220.00	260.00	300.00	350.00	220.00	240.00	240.00	280.00
මාතලේ	240.00	280.00	480.00	520.00	480.00	520.00	120.00	160.00	160.00	180.00	360.00	400.00	200.00	240.00	320.00	400.00	320.00	400.00	360.00	400.00

15

වගු අංක 07 (ඉතිරිය.)

16

ප්‍රදේශ	පහතරට එළවළු වර්ග					කොළ එළවළු වර්ග (මිටියකට රු.)			පොල් (ගෙඩියකට රු.)	
	අළු කෙසෙල්	අමු මිරිස්	දෙහි	බතල	මඤ්ඤොක්කා	මුතුණුවැන්න	කංකුන්	ගොටුකොළ	ලොකු	කුඩා
කොළඹ	100.00 - 280.00	200.00 - 500.00	350.00 - 600.00	180.00 - 320.00	160.00 - 220.00	50.00 - 80.00	50.00 - 80.00	150.00 - 320.00	190.00 - 220.00	170.00 - 190.00
ගම්පහ	240.00 - 260.00	400.00 - 450.00	700.00 - 800.00	240.00 - 260.00	150.00 - 200.00	50.00 - 70.00	50.00 - 70.00	50.00 - 70.00	160.00 - 180.00	120.00 - 130.00
කුරුණෑගල	160.00 - 200.00	300.00 - 400.00	600.00 - 700.00	200.00 - 250.00	160.00 - 180.00	50.00 - 70.00	40.00 - 50.00	50.00 - 70.00	160.00 - 170.00	130.00 - 135.00
නිකවැරටිය	120.00 - 160.00	240.00 - 400.00	320.00 - 420.00	200.00 - 260.00	150.00 - 160.00	50.00 - 50.00	50.00 - 50.00	150.00 - 150.00	165.00 - 175.00	140.00 - 160.00
දඹුල්ල	140.00 - 160.00	300.00 - 350.00	650.00 - 750.00	200.00 - 240.00	200.00 - 220.00	50.00 - 60.00	50.00 - 60.00	50.00 - 60.00	160.00 - 180.00	130.00 - 140.00
අනුරාධපුරය	140.00 - 200.00	350.00 - 500.00	400.00 - 600.00	240.00 - 280.00	180.00 - 200.00	50.00 - 60.00	50.00 - 60.00	50.00 - 60.00	160.00 - 170.00	120.00 - 140.00
තඹුත්තේගම	120.00 - 150.00	200.00 - 280.00	550.00 - 700.00	150.00 - 250.00	150.00 - 200.00	-	-	-	160.00 - 160.00	130.00 - 140.00
පොළොන්නරුව	200.00 - 240.00	400.00 - 450.00	750.00 - 800.00	200.00 - 240.00	160.00 - 180.00	50.00 - 60.00	50.00 - 50.00	50.00 - 50.00	150.00 - 180.00	120.00 - 140.00
කළුතර	180.00 - 240.00	400.00 - 500.00	400.00 - 500.00	200.00 - 280.00	180.00 - 200.00	70.00 - 80.00	80.00 - 80.00	100.00 - 120.00	170.00 - 180.00	130.00 - 140.00
බදුල්ල	160.00 - 200.00	300.00 - 400.00	500.00 - 600.00	-	160.00 - 200.00	80.00 - 80.00	80.00 - 80.00	80.00 - 100.00	180.00 - 180.00	150.00 - 150.00
කැප්පෙට්පොළ	120.00 - 140.00	300.00 - 350.00	500.00 - 550.00	160.00 - 170.00	130.00 - 140.00	40.00 - 50.00	40.00 - 50.00	35.00 - 40.00	170.00 - 180.00	140.00 - 160.00
මොණරාගල	100.00 - 140.00	300.00 - 500.00	400.00 - 500.00	240.00 - 300.00	120.00 - 140.00	50.00 - 60.00	50.00 - 60.00	60.00 - 80.00	160.00 - 180.00	130.00 - 150.00
කැගල්ල	160.00 - 200.00	300.00 - 350.00	600.00 - 700.00	240.00 - 280.00	160.00 - 200.00	70.00 - 80.00	70.00 - 80.00	50.00 - 60.00	160.00 - 180.00	140.00 - 150.00
අම්පාර	120.00 - 160.00	260.00 - 360.00	360.00 - 400.00	250.00 - 280.00	120.00 - 150.00	60.00 - 70.00	60.00 - 60.00	200.00 - 200.00	170.00 - 190.00	-
දෙහිඅත්තකණ්ඩිය	200.00 - 260.00	400.00 - 400.00	300.00 - 400.00	200.00 - 240.00	200.00 - 200.00	50.00 - 60.00	50.00 - 60.00	50.00 - 60.00	-	100.00 - 120.00
නුවරඑළිය	160.00 - 180.00	340.00 - 380.00	650.00 - 700.00	280.00 - 300.00	180.00 - 200.00	40.00 - 45.00	40.00 - 45.00	35.00 - 40.00	200.00 - 210.00	160.00 - 180.00
නුවර	120.00 - 160.00	320.00 - 360.00	550.00 - 600.00	200.00 - 240.00	150.00 - 200.00	50.00 - 60.00	50.00 - 60.00	50.00 - 60.00	170.00 - 180.00	130.00 - 140.00
පුත්තලම	-	-	-	-	-	-	-	-	-	-
රත්නපුරය	120.00 - 160.00	280.00 - 380.00	300.00 - 400.00	200.00 - 260.00	120.00 - 160.00	80.00 - 80.00	80.00 - 80.00	100.00 - 100.00	150.00 - 180.00	100.00 - 130.00
හම්බන්තොට	120.00 - 130.00	230.00 - 260.00	600.00 - 620.00	200.00 - 240.00	150.00 - 160.00	50.00 - 55.00	45.00 - 50.00	80.00 - 90.00	180.00 - 190.00	140.00 - 150.00
මාතර	90.00 - 110.00	220.00 - 320.00	400.00 - 600.00	160.00 - 200.00	140.00 - 160.00	50.00 - 60.00	50.00 - 60.00	80.00 - 100.00	180.00 - 200.00	150.00 - 160.00
ගාල්ල	140.00 - 220.00	300.00 - 400.00	500.00 - 600.00	200.00 - 280.00	160.00 - 240.00	50.00 - 70.00	60.00 - 70.00	80.00 - 100.00	160.00 - 190.00	130.00 - 140.00
තිස්සමහාරාමය	80.00 - 100.00	240.00 - 260.00	420.00 - 460.00	220.00 - 240.00	150.00 - 200.00	40.00 - 50.00	40.00 - 50.00	70.00 - 80.00	160.00 - 180.00	110.00 - 130.00
මීගොඩ (ආ. ම.)	160.00 - 240.00	280.00 - 320.00	600.00 - 800.00	200.00 - 240.00	150.00 - 180.00	80.00 - 80.00	80.00 - 80.00	100.00 - 120.00	180.00 - 190.00	165.00 - 165.00
ඇඹිලිපිටිය	90.00 - 120.00	300.00 - 400.00	450.00 - 500.00	150.00 - 240.00	120.00 - 140.00	50.00 - 60.00	40.00 - 60.00	80.00 - 120.00	150.00 - 170.00	120.00 - 140.00
යාපනය	120.00 - 130.00	100.00 - 110.00	240.00 - 250.00	150.00 - 180.00	200.00 - 230.00	80.00 - 80.00	80.00 - 80.00	80.00 - 80.00	190.00 - 210.00	130.00 - 140.00
වවුනියාව	150.00 - 170.00	200.00 - 240.00	300.00 - 340.00	240.00 - 260.00	200.00 - 260.00	60.00 - 70.00	50.00 - 65.00	50.00 - 60.00	200.00 - 220.00	120.00 - 150.00
මන්නාරම	240.00 - 250.00	250.00 - 300.00	400.00 - 450.00	230.00 - 280.00	180.00 - 220.00	70.00 - 80.00	-	80.00 - 85.00	160.00 - 185.00	120.00 - 125.00
කිලිනොච්චිය	-	-	-	-	-	-	-	-	-	-
මුලතිව්	140.00 - 160.00	220.00 - 240.00	250.00 - 280.00	300.00 - 350.00	200.00 - 250.00	100.00 - 120.00	75.00 - 80.00	50.00 - 60.00	-	120.00 - 140.00
මඩකලපුව	130.00 - 150.00	250.00 - 300.00	250.00 - 300.00	200.00 - 230.00	150.00 - 150.00	60.00 - 60.00	50.00 - 50.00	60.00 - 60.00	170.00 - 180.00	100.00 - 120.00
ත්‍රිකුණාමලය	160.00 180.00	450.00 500.00	450.00 500.00	250.00 260.00	240.00 250.00	50.00 55.00	55.00 60.00	45.00 50.00	160.00 170.00	110.00 120.00
හඟුරන්කොන	130.00 - 140.00	280.00 - 320.00	550.00 - 550.00	160.00 - 180.00	-	40.00 - 40.00	40.00 - 40.00	40.00 - 40.00	160.00 - 170.00	130.00 - 145.00
වේයන්ගොඩ	160.00 - 240.00	280.00 - 360.00	600.00 - 680.00	200.00 - 240.00	180.00 - 200.00	60.00 - 70.00	60.00 - 70.00	100.00 - 120.00	150.00 - 170.00	130.00 - 140.00
ගලෙන්බිඳුණුවැව	140.00 - 160.00	350.00 - 450.00	300.00 - 400.00	160.00 - 170.00	150.00 - 160.00	50.00 - 60.00	50.00 - 60.00	50.00 - 60.00	-	120.00 - 140.00
බණ්ඩාරවෙල	120.00 - 150.00	300.00 - 400.00	400.00 - 450.00	200.00 - 220.00	150.00 - 180.00	70.00 - 80.00	60.00 - 70.00	80.00 - 100.00	170.00 - 185.00	140.00 - 160.00
මාතලේ	180.00 - 200.00	320.00 - 400.00	500.00 - 600.00	200.00 - 240.00	160.00 - 200.00	60.00 - 70.00	60.00 - 70.00	50.00 - 60.00	160.00 - 180.00	140.00 - 150.00

වග අංක 08: සලකා බලන සිල්ලර වෙළඳපොලවල පලතුරු මිල ගණන් (ගෙඩියකට රුපියල්)

සති අංක 34: 22 - 28 අගෝස්තු 2025

17

ප්‍රදේශ	කෙසෙල් වර්ග					අන්තාසි			අඹ වර්ග	
	ඇඹුල් (කි. රු.)	කෝලිකුටුටු (කි. රු.)	සීනි (කි. රු.)	ආනමාළු	ඇම්බුන්	ලොකු	මධ්‍යම	කුඩා	බෙට්ටි	කර්තකොලොම්බන්
කොළඹ	150.00 - 200.00	250.00 - 360.00	150.00 - 200.00	35.00 - 50.00	50.00 - 70.00	400.00 - 500.00	300.00 - 400.00	240.00 - 320.00	-	400.00 - 530.00
ගම්පහ	140.00 - 160.00	250.00 - 320.00	120.00 - 140.00	-	-	360.00 - 390.00	320.00 - 350.00	-	-	-
කුරුණෑගල	100.00 - 150.00	300.00 - 350.00	100.00 - 150.00	30.00 - 35.00	50.00 - 60.00	350.00 - 400.00	-	-	-	-
නිකවැරටිය	150.00 - 180.00	360.00 - 380.00	140.00 - 170.00	-	60.00 - 70.00	480.00 - 550.00	350.00 - 450.00	-	-	-
දඹුල්ල	160.00 - 180.00	340.00 - 360.00	160.00 - 180.00	-	56.00 - 62.00	500.00 - 550.00	400.00 - 450.00	200.00 - 250.00	80.00 - 90.00	190.00 - 200.00
අනුරාධපුරය	150.00 - 200.00	350.00 - 400.00	150.00 - 200.00	30.00 - 38.00	38.00 - 47.00	580.00 - 640.00	380.00 - 450.00	240.00 - 280.00	-	-
තඹුන්තේගම	120.00 - 180.00	360.00 - 400.00	120.00 - 150.00	30.00 - 32.00	35.00 - 42.00	450.00 - 500.00	320.00 - 350.00	-	-	-
පොළොන්නරුව	180.00 - 220.00	380.00 - 420.00	180.00 - 220.00	40.00 - 45.00	45.00 - 50.00	450.00 - 500.00	250.00 - 300.00	-	-	-
කළුතර	130.00 - 180.00	280.00 - 320.00	140.00 - 180.00	30.00 - 30.00	40.00 - 42.00	400.00 - 520.00	300.00 - 350.00	240.00 - 280.00	-	-
බදුල්ල	120.00 - 160.00	260.00 - 300.00	120.00 - 160.00	30.00 - 35.00	35.00 - 40.00	550.00 - 600.00	300.00 - 350.00	200.00 - 250.00	-	150.00 - 200.00
කැප්පෙට්පොළ	150.00 - 160.00	320.00 - 340.00	150.00 - 160.00	28.00 - 30.00	48.00 - 52.00	380.00 - 400.00	340.00 - 350.00	220.00 - 240.00	-	-
මොණරාගල	100.00 - 120.00	320.00 - 350.00	80.00 - 100.00	18.00 - 20.00	22.00 - 25.00	540.00 - 600.00	450.00 - 520.00	400.00 - 420.00	-	-
කෑගල්ල	120.00 - 140.00	280.00 - 320.00	120.00 - 140.00	35.00 - 40.00	40.00 - 50.00	600.00 - 650.00	350.00 - 400.00	200.00 - 250.00	-	-
අම්පාර	150.00 - 160.00	280.00 - 300.00	130.00 - 140.00	35.00 - 38.00	45.00 - 50.00	420.00 - 430.00	-	-	-	-
දෙහිඅත්තකණ්ඩිය	160.00 - 180.00	350.00 - 380.00	160.00 - 180.00	-	55.00 - 60.00	600.00 - 620.00	400.00 - 500.00	-	-	-
නුවරඑළිය	170.00 - 180.00	320.00 - 350.00	150.00 - 170.00	34.00 - 36.00	54.00 - 56.00	360.00 - 380.00	320.00 - 350.00	250.00 - 260.00	-	400.00 - 420.00
නුවර	160.00 - 180.00	340.00 - 360.00	150.00 - 180.00	28.00 - 30.00	45.00 - 50.00	475.00 - 550.00	320.00 - 400.00	200.00 - 250.00	-	250.00 - 280.00
පුත්තලම	-	-	-	-	-	-	-	-	-	-
රත්නපුරය	120.00 - 150.00	250.00 - 350.00	90.00 - 120.00	25.00 - 31.00	43.00 - 50.00	420.00 - 490.00	300.00 - 350.00	240.00 - 280.00	-	300.00 - 400.00
හම්බන්තොට	120.00 - 130.00	210.00 - 230.00	120.00 - 130.00	25.00 - 30.00	32.00 - 38.00	-	300.00 - 350.00	220.00 - 240.00	-	-
මාතර	140.00 - 150.00	280.00 - 290.00	120.00 - 130.00	25.00 - 27.00	34.00 - 35.00	550.00 - 600.00	440.00 - 500.00	300.00 - 350.00	-	230.00 - 260.00
ගාල්ල	120.00 - 160.00	280.00 - 320.00	130.00 - 160.00	30.00 - 32.00	32.00 - 36.00	480.00 - 520.00	350.00 - 400.00	-	140.00 - 160.00	200.00 - 240.00
තිස්සමහාරාමය	120.00 - 140.00	250.00 - 280.00	80.00 - 100.00	18.00 - 24.00	33.00 - 38.00	420.00 - 450.00	350.00 - 380.00	280.00 - 320.00	60.00 - 65.00	160.00 - 165.00
මීගොඩ	120.00 - 140.00	280.00 - 300.00	130.00 - 140.00	40.00 - 48.00	48.00 - 56.00	575.00 - 650.00	400.00 - 500.00	300.00 - 380.00	-	150.00 - 150.00
ඇඹිලිපිටිය	50.00 - 80.00	180.00 - 250.00	80.00 - 100.00	18.00 - 25.00	25.00 - 30.00	500.00 - 600.00	400.00 - 450.00	250.00 - 350.00	80.00 - 100.00	150.00 - 170.00
යාපනය	140.00 - 150.00	390.00 - 410.00	130.00 - 140.00	-	-	500.00 - 550.00	450.00 - 480.00	280.00 - 320.00	-	400.00 - 440.00
වවුනියාව	150.00 - 180.00	270.00 - 290.00	120.00 - 150.00	30.00 - 32.00	30.00 - 32.00	450.00 - 500.00	300.00 - 400.00	200.00 - 280.00	-	-
මන්නාරම	110.00 - 120.00	240.00 - 260.00	100.00 - 110.00	26.00 - 29.00	40.00 - 42.00	350.00 - 400.00	300.00 - 330.00	250.00 - 280.00	-	350.00 - 360.00
කිලිනොච්චිය	-	-	-	-	-	-	-	-	-	-
මුලතිව්	140.00 - 160.00	320.00 - 350.00	130.00 - 150.00	34.00 - 36.00	38.00 - 40.00	-	450.00 - 500.00	360.00 - 450.00	-	-
මඩකලපුව	110.00 - 120.00	300.00 - 300.00	130.00 - 150.00	35.00 - 36.00	40.00 - 44.00	400.00 - 450.00	340.00 - 350.00	200.00 - 220.00	-	-
ත්‍රිකුණාමලය	160.00 - 180.00	420.00 - 440.00	150.00 - 170.00	-	-	640.00 - 660.00	380.00 - 420.00	260.00 - 280.00	-	-
වේයන්ගොඩ	140.00 - 150.00	280.00 - 320.00	130.00 - 150.00	25.00 - 28.00	36.00 - 40.00	440.00 - 560.00	330.00 - 420.00	260.00 - 330.00	-	300.00 - 310.00
ගලෙන්බිඳුඡුවුව	150.00 - 160.00	300.00 - 380.00	130.00 - 150.00	36.00 - 42.00	-	450.00 - 500.00	400.00 - 420.00	-	-	-
බණ්ඩාරවෙල	160.00 - 180.00	340.00 - 360.00	160.00 - 170.00	30.00 - 31.00	46.00 - 50.00	480.00 - 520.00	420.00 - 450.00	300.00 - 340.00	-	-
මාතලේ	160.00 - 180.00	340.00 - 360.00	140.00 - 160.00	31.00 - 34.00	42.00 - 45.00	600.00 - 650.00	540.00 - 580.00	280.00 - 420.00	-	-

වගු අංක 08 (ඉතිරිය.)

ප්‍රදේශ	අඹ වර්ග		අනෙකුත් පළතුරු වර්ග									
	විලාඩ්	කොහු	පැපොල් (කි. රු.)	වැල් දොඩම්	දිවුල්	දොඩම්	අලිගැටපේර	බෙලි	මීදි (කි. රු.)	තැඹිලි		
කොළඹ	120.00 · 200.00	-	130.00 · 250.00	50.00 · 90.00	60.00 · 120.00	60.00 · 160.00	130.00 · 230.00	90.00 · 200.00	1800.00 · 2500.00	140.00 · 200.00		
ගම්පහ	90.00 · 100.00	-	150.00 · 180.00	70.00 · 70.00	50.00 · 80.00	110.00 · 120.00	100.00 · 125.00	115.00 · 120.00	2000.00 · 2000.00	130.00 · 150.00		
කුරුණෑගල	100.00 · 115.00	-	130.00 · 150.00	-	60.00 · 80.00	100.00 · 125.00	95.00 · 100.00	100.00 · 130.00	2000.00 · 2200.00	150.00 · 150.00		
නිකවැරටිය	-	-	120.00 · 180.00	28.00 · 38.00	150.00 · 160.00	120.00 · 150.00	130.00 · 160.00	40.00 · 50.00	2500.00 · 2600.00	120.00 · 150.00		
දඹුල්ල	80.00 · 100.00	40.00 · 50.00	160.00 · 180.00	40.00 · 50.00	60.00 · 80.00	80.00 · 100.00	80.00 · 100.00	80.00 · 100.00	2800.00 · 2900.00	160.00 · 200.00		
අනුරාධපුරය	80.00 · 120.00	-	150.00 · 180.00	-	70.00 · 100.00	100.00 · 120.00	80.00 · 120.00	90.00 · 120.00	2000.00 · 2600.00	150.00 · 200.00		
තඹුන්තේගම	-	-	100.00 · 150.00	50.00 · 60.00	-	-	100.00 · 120.00	-	-	130.00 · 150.00		
පොළොන්නරුව	140.00 · 160.00	-	180.00 · 200.00	70.00 · 80.00	-	50.00 · 70.00	80.00 · 100.00	70.00 · 90.00	2000.00 · 2500.00	180.00 · 220.00		
කළුතර	-	-	180.00 · 200.00	-	65.00 · 115.00	-	115.00 · 125.00	140.00 · 150.00	2000.00 · 2500.00	140.00 · 150.00		
බදුල්ල	100.00 · 120.00	60.00 · 60.00	160.00 · 180.00	40.00 · 40.00	100.00 · 100.00	75.00 · 75.00	-	80.00 · 80.00	2000.00 · 2600.00	200.00 · 200.00		
කැපේටිපොළ	-	-	200.00 · 220.00	40.00 · 45.00	50.00 · 55.00	80.00 · 90.00	90.00 · 100.00	-	2000.00 · 2500.00	180.00 · 200.00		
මොණරාගල	80.00 · 100.00	-	150.00 · 180.00	-	80.00 · 100.00	60.00 · 80.00	80.00 · 100.00	-	2500.00 · 2700.00	150.00 · 180.00		
කැගල්ල	-	-	160.00 · 200.00	20.00 · 25.00	140.00 · 160.00	80.00 · 100.00	100.00 · 120.00	80.00 · 100.00	2300.00 · 2500.00	170.00 · 180.00		
අම්පාර	85.00 · 90.00	-	160.00 · 180.00	-	-	-	90.00 · 96.00	-	2200.00 · 2300.00	180.00 · 200.00		
දෙහිඅත්තකණ්ඩිය	-	-	140.00 · 180.00	-	80.00 · 100.00	100.00 · 100.00	80.00 · 110.00	100.00 · 100.00	2600.00 · 2800.00	150.00 · 200.00		
නුවරඑළිය	-	-	200.00 · 220.00	42.00 · 45.00	50.00 · 60.00	75.00 · 90.00	100.00 · 120.00	60.00 · 65.00	1800.00 · 2500.00	200.00 · 220.00		
නුවර	130.00 · 150.00	-	150.00 · 160.00	50.00 · 60.00	80.00 · 100.00	80.00 · 90.00	90.00 · 120.00	60.00 · 70.00	2000.00 · 2500.00	180.00 · 200.00		
පුත්තලම	-	-	-	-	-	-	-	-	-	-		
හම්බන්තොට	-	-	120.00 · 160.00	70.00 · 72.00	-	-	100.00 · 110.00	-	1800.00 · 1900.00	120.00 · 130.00		
රත්නපුරය	75.00 · 80.00	-	120.00 · 150.00	-	80.00 · 120.00	-	100.00 · 133.00	100.00 · 150.00	2000.00 · 2200.00	130.00 · 150.00		
මාතර	80.00 · 130.00	-	150.00 · 160.00	65.00 · 70.00	100.00 · 125.00	130.00 · 150.00	110.00 · 116.00	75.00 · 90.00	2000.00 · 2400.00	130.00 · 150.00		
ගාල්ල	100.00 · 120.00	-	150.00 · 220.00	70.00 · 80.00	65.00 · 75.00	130.00 · 160.00	100.00 · 120.00	140.00 · 180.00	2500.00 · 2500.00	180.00 · 250.00		
තිස්සමහාරාමය	75.00 · 80.00	-	160.00 · 180.00	60.00 · 65.00	68.00 · 72.00	-	100.00 · 115.00	67.00 · 75.00	2000.00 · 2200.00	140.00 · 160.00		
මීගොඩ	-	-	140.00 · 160.00	-	50.00 · 70.00	50.00 · 70.00	85.00 · 100.00	50.00 · 70.00	2000.00 · 2500.00	100.00 · 120.00		
ඇඹිලිපිටිය	80.00 · 100.00	40.00 · 60.00	130.00 · 150.00	25.00 · 40.00	80.00 · 120.00	100.00 · 130.00	70.00 · 100.00	50.00 · 70.00	2300.00 · 2600.00	160.00 · 180.00		
යාපනය	140.00 · 160.00	-	100.00 · 120.00	120.00 · 120.00	90.00 · 120.00	50.00 · 50.00	90.00 · 120.00	-	2500.00 · 2600.00	220.00 · 260.00		
වවුනියාව	-	-	120.00 · 150.00	60.00 · 70.00	60.00 · 65.00	55.00 · 65.00	110.00 · 120.00	-	2400.00 · 2500.00	200.00 · 250.00		
මන්නාරම	-	-	150.00 · 200.00	50.00 · 60.00	60.00 · 70.00	55.00 · 60.00	115.00 · 120.00	-	2500.00 · 2500.00	150.00 · 200.00		
කිලිනොච්චිය	-	-	-	-	-	-	-	-	-	-		
මුලතිව්	-	-	120.00 · 140.00	50.00 · 55.00	-	-	-	-	2400.00 · 2500.00	150.00 · 170.00		
මඩකලපුව	-	-	200.00 · 200.00	25.00 · 35.00	70.00 · 80.00	150.00 · 150.00	75.00 · 80.00	-	2150.00 · 2300.00	150.00 · 160.00		
ත්‍රිකුණාමලය	-	-	120.00 · 140.00	85.00 · 90.00	-	80.00 · 85.00	120.00 · 125.00	-	2400.00 · 2500.00	170.00 · 180.00		
වේයන්ගොඩ	75.00 · 80.00	-	130.00 · 140.00	45.00 · 50.00	38.00 · 44.00	60.00 · 65.00	75.00 · 80.00	50.00 · 50.00	1800.00 · 2000.00	130.00 · 150.00		
ගලෙන්බිඳුණුවැව	-	-	120.00 · 140.00	-	-	-	-	-	2400.00 · 2500.00	130.00 · 150.00		
බණ්ඩාරවෙල	-	-	180.00 · 200.00	50.00 · 60.00	60.00 · 80.00	90.00 · 100.00	100.00 · 110.00	70.00 · 80.00	2400.00 · 2600.00	180.00 · 220.00		
මාතලේ	-	-	120.00 · 140.00	50.00 · 60.00	-	80.00 · 100.00	120.00 · 130.00	70.00 · 80.00	2500.00 · 2600.00	160.00 · 180.00		

වග අංක 09: සලකා බලන නොග වෙළඳපොලවල මාළු හා බිත්තර මිල ගණන්

සති අංක 34: 22 - 28 අගෝස්තු 2025

ප්‍රදේශ	මාළු වර්ග (කිලෝවකට රුපියල්)					
	සාලයා	හුරුල්ලා	බලයා	කෙලවල්ලා	තෝරා	පරවි
කොළඹ	250.00 - 350.00	1000.00 - 1200.00	900.00 - 1100.00	1000.00 - 1700.00	3000.00 - 3600.00	1000.00 - 1200.00
නුවර	500.00 - 550.00	950.00 - 1000.00	900.00 - 1000.00	1300.00 - 1500.00	2200.00 - 2400.00	1200.00 - 1300.00
කළුතර	350.00 - 400.00	-	900.00 - 1000.00	1100.00 - 1200.00	-	-
පුත්තලම	-	-	-	-	-	-
මාතර	400.00 - 450.00	750.00 - 800.00	1000.00 - 1100.00	1400.00 - 1500.00	-	-
හම්බන්තොට	400.00 - 500.00	400.00 - 450.00	600.00 - 700.00	1000.00 - 1100.00	1800.00 - 1800.00	900.00 - 1000.00
ගාල්ල	-	-	750.00 - 850.00	1000.00 - 1200.00	-	1200.00 - 1400.00
මඩකලපුව	250.00 - 250.00	400.00 - 450.00	850.00 - 950.00	1100.00 - 1200.00	-	900.00 - 1000.00
ත්‍රිකුණාමලය	500.00 - 550.00	1000.00 - 1100.00	1150.00 - 1200.00	1900.00 - 1950.00	2000.00 - 2200.00	1600.00 - 1650.00
මන්නාරම	800.00 - 850.00	-	1100.00 - 1200.00	-	-	1250.00 - 1350.00

ප්‍රදේශ	මාළු වර්ග (කිලෝවකට රුපියල්)				බිත්තර (බිත්තරයකට රුපියල්)	
	මෝරා	ඉස්සා	කලපත්	තෙප්පිලි	දුඹුරු	සුදු
කොළඹ	1000.00 - 1300.00	1400.00 - 2000.00	1600.00 - 2200.00	-	30.00 - 34.00	27.00 - 30.00
නුවර	1300.00 - 1400.00	1700.00 - 1900.00	1900.00 - 2000.00	-	32.00 - 33.00	29.00 - 30.00
කළුතර	800.00 - 950.00	-	1600.00 - 1800.00	-	-	-
පුත්තලම	-	-	-	-	-	-
මාතර	1000.00 - 1100.00	2000.00 - 2100.00	1700.00 - 1800.00	-	30.00 - 31.00	28.00 - 29.00
හම්බන්තොට	600.00 - 700.00	1500.00 - 1600.00	2000.00 - 2100.00	-	-	32.00 - 32.00
ගාල්ල	800.00 - 1000.00	-	-	-	30.00 - 31.00	28.00 - 31.00
මඩකලපුව	600.00 - 750.00	1600.00 - 1700.00	1400.00 - 1550.00	-	32.00 - 32.00	30.00 - 30.00
ත්‍රිකුණාමලය	1750.00 - 1800.00	1100.00 - 1200.00	-	-	34.00 - 35.00	-
මන්නාරම	1500.00 - 1550.00	1550.00 - 1650.00	-	-	31.00 - 33.00	28.00 - 29.00

වග අංක 10: සලකා බලන නොග වෙළඳපොලවල කරවල මිල ගණන් (කිලෝ 50කට රුපියල්)

සති අංක 34: 22 - 28 අගෝස්තු 2025

ප්‍රදේශ	දේශීය කරවල වර්ග					
	හාල්මැස්සා	කට්ටාවා	තෝරා	මෝරා	බලයා	අගුළුවා
කොළඹ	80000 - 95000	-	-	120000 - 125000	65000 - 75000	-
නුවර	70000 - 75000	-	-	110000 - 115000	70000 - 75000	-
මඩකලපුව	39500 - 42500	90000 - 100000	-	-	75000 - 80000	-
ත්‍රිකුණාමලය	57000 - 57500	-	-	-	63500 - 64000	53500 - 54000
මන්නාරම	-	90000 - 110000	-	120000 - 122500	72500 - 75000	77500 - 80000

ප්‍රදේශ	දේශීය කරවල වර්ග			ආනයනික කරවල වර්ග		
	මඩුවා	කොඩුවා	සාලයා	හාල්මැස්සා	කට්ටාවා	තෝරා
කොළඹ	45000 - 70000	-	17500 - 30000	47500 - 57500	55000 - 72500	-
නුවර	70000 - 72500	-	32500 - 35000	49000 - 55000	85000 - 87500	-
මඩකලපුව	-	-	40000 - 42500	45000 - 50000	-	-
ත්‍රිකුණාමලය	54500 - 55000	-	32000 - 32500	47000 - 47500	99000 - 99500	-
මන්නාරම	80000 - 82500	-	-	62500 - 65000	-	-

ප්‍රදේශ	ආනයනික කරවල වර්ග					
	මෝරා	බලයා	අගුළුවා	මඩුවා	කොඩුවා	සාලයා
කොළඹ	-	-	85000 - 92500	-	-	-
නුවර	-	-	-	-	-	-
මඩකලපුව	-	-	-	-	-	-
ත්‍රිකුණාමලය	-	-	-	-	-	-
මන්නාරම	-	-	-	-	-	-

වග අංක 11: සලකා බලන සිල්ලර වෙළඳපොලවල මාළු හා බිත්තර මිල ගණන් (කි. රු./බි. රු.)

සති අංක 34: 22 - 28 අගෝස්තු 2025

ප්‍රදේශ	මාළු වර්ග								බිත්තර වර්ග											
	සාලයා		හුරුල්ලා		බලයා		කෙලවල්ලා		තෝරා	පරවි	මෝරා	තලපත්		දුඹුරු		සුදු				
කොළඹ	350.00	600.00	1200.00	1400.00	1000.00	1700.00	1400.00	2960.00	3100.00	5600.00	1400.00	2800.00	1300.00	2300.00	2400.00	3200.00	32.00	35.00	28.00	34.00
ගම්පහ	400.00	600.00	1000.00	1100.00	-	-	2000.00	2100.00	-	-	2000.00	2000.00	-	-	2700.00	2800.00	34.00	38.00	33.00	34.00
කුරුණෑගල	440.00	600.00	-	-	-	-	2200.00	2400.00	-	-	1800.00	1800.00	-	-	2600.00	2700.00	32.00	34.00	30.00	32.00
නිකවැරටිය	600.00	700.00	1000.00	1200.00	1000.00	1200.00	2500.00	2600.00	-	-	1500.00	1600.00	-	-	2400.00	2600.00	29.00	34.00	29.00	34.00
දඹුල්ල	400.00	450.00	800.00	900.00	800.00	900.00	1800.00	2000.00	2300.00	2400.00	1000.00	1200.00	1400.00	1500.00	2200.00	2300.00	35.00	36.00	34.00	35.00
අනුරාධපුරය	500.00	600.00	900.00	1050.00	900.00	1100.00	2000.00	2400.00	2800.00	3000.00	1200.00	1500.00	1500.00	1700.00	2400.00	2600.00	-	-	30.00	32.00
තඹින්නේගම	-	-	-	-	-	-	-	-	-	-	-	-	-	-	-	-	32.00	34.00	31.00	33.00
පොළොන්නරුව	400.00	450.00	1000.00	1100.00	1550.00	1600.00	2000.00	2100.00	-	-	1600.00	1700.00	1700.00	1800.00	2400.00	2500.00	35.00	36.00	32.00	34.00
කළුතර	600.00	700.00	-	-	1500.00	2000.00	2400.00	2600.00	-	-	2400.00	2600.00	1800.00	1800.00	2600.00	2700.00	-	-	30.00	33.00
බදුල්ල	440.00	500.00	960.00	960.00	1400.00	1600.00	2000.00	2000.00	2900.00	2900.00	1600.00	1800.00	1600.00	1800.00	2400.00	2600.00	34.00	36.00	32.00	34.00
කැප්පෙට්පොළ	450.00	460.00	900.00	1000.00	1250.00	1300.00	1800.00	1900.00	-	-	1650.00	1700.00	1400.00	1500.00	2400.00	2400.00	35.00	37.00	33.00	35.00
මොණරාගල	500.00	550.00	900.00	1000.00	950.00	1200.00	2200.00	2400.00	2800.00	3000.00	-	-	1800.00	2000.00	2600.00	2800.00	30.00	31.00	30.00	31.00
කෑගල්ල	650.00	700.00	1150.00	1200.00	1600.00	1800.00	2450.00	2600.00	-	-	1750.00	1800.00	1800.00	1850.00	2550.00	2650.00	37.00	38.00	33.00	35.00
අම්පාර	700.00	700.00	1000.00	1200.00	1700.00	2000.00	2600.00	2800.00	-	-	-	-	-	-	2600.00	2800.00	-	-	30.00	33.00
දෙහිඅත්තකණ්ඩිය	350.00	500.00	900.00	900.00	1200.00	1600.00	2000.00	2000.00	-	-	-	-	-	-	2200.00	2200.00	28.00	30.00	26.00	28.00
නුවරඑළිය	480.00	500.00	980.00	1000.00	1300.00	1400.00	2100.00	2200.00	2900.00	3000.00	1760.00	1780.00	1600.00	1650.00	2400.00	2500.00	36.00	38.00	34.00	36.00
නුවර	600.00	650.00	1050.00	1100.00	1250.00	1400.00	2100.00	2200.00	2800.00	2900.00	1600.00	1700.00	1600.00	1700.00	2460.00	2600.00	35.00	36.00	32.00	33.00
පුත්තලම	-	-	-	-	-	-	-	-	-	-	-	-	-	-	-	-	-	-	-	-
හම්බන්තොට	700.00	750.00	800.00	800.00	900.00	950.00	1500.00	1600.00	-	-	1500.00	1600.00	-	-	2500.00	2600.00	-	-	33.00	33.00
රත්නපුරය	500.00	600.00	1000.00	1200.00	1400.00	1600.00	2300.00	2400.00	4000.00	4400.00	2400.00	2600.00	1600.00	1800.00	2400.00	2600.00	33.00	33.00	31.00	32.00
මාතර	500.00	600.00	-	-	1400.00	1600.00	2200.00	2400.00	-	-	-	-	1400.00	1600.00	2500.00	2600.00	32.00	33.00	30.00	32.00
ගාල්ල	480.00	520.00	-	-	1200.00	1200.00	2400.00	2400.00	-	-	1800.00	2000.00	1800.00	1800.00	2600.00	2800.00	32.00	32.00	28.00	32.00
තිස්සමහාරාමය	600.00	700.00	800.00	800.00	900.00	1100.00	-	-	-	-	-	-	-	-	2200.00	2400.00	34.00	36.00	33.00	35.00
මීගොඩ	500.00	500.00	-	-	-	-	2600.00	2700.00	-	-	-	-	-	-	-	-	30.00	32.00	28.00	33.00
ඇඹිලිපිටිය	600.00	700.00	800.00	850.00	1500.00	1600.00	2500.00	2600.00	-	-	-	-	1600.00	1700.00	2500.00	2600.00	33.00	35.00	32.00	34.00
යාපනය	600.00	750.00	800.00	900.00	1200.00	1350.00	-	-	-	-	1700.00	1850.00	2500.00	2700.00	-	-	31.00	31.00	30.00	32.00
වවුනියාව	700.00	800.00	1200.00	1300.00	1200.00	1300.00	2400.00	2500.00	3200.00	3300.00	1800.00	1900.00	-	-	2400.00	2500.00	30.00	33.00	30.00	32.00
මන්නාරම	900.00	950.00	-	-	1500.00	1550.00	-	-	-	-	1800.00	1850.00	1900.00	1950.00	-	-	34.00	36.00	32.00	33.00
කිලිනොච්චිය	-	-	-	-	-	-	-	-	-	-	-	-	-	-	-	-	-	-	-	-
මුලතිව්	550.00	600.00	1100.00	1200.00	900.00	950.00	2150.00	2250.00	-	-	1950.00	2000.00	-	-	2150.00	2250.00	36.00	38.00	-	-
මඩකලපුව	500.00	600.00	900.00	950.00	1500.00	1700.00	1800.00	1900.00	-	-	1800.00	1900.00	-	-	2300.00	2400.00	34.00	34.00	32.00	32.00
ත්‍රිකුණාමලය	600.00	650.00	1200.00	1250.00	1300.00	1350.00	2400.00	2450.00	2550.00	2600.00	1800.00	1850.00	2000.00	2100.00	-	-	37.00	38.00	36.00	37.00
වේයන්ගොඩ	500.00	550.00	1000.00	1000.00	1500.00	1600.00	2000.00	2200.00	2600.00	2600.00	2400.00	2400.00	1600.00	1600.00	2400.00	2400.00	32.00	35.00	29.00	33.00
ගලෙන්බිඳුණුවැව	500.00	600.00	1000.00	1200.00	1000.00	1800.00	2400.00	2500.00	-	-	1400.00	2400.00	2000.00	2000.00	2700.00	2800.00	34.00	35.00	32.00	33.00
බණ්ඩාරවෙල	500.00	500.00	900.00	900.00	1400.00	1450.00	1900.00	2000.00	-	-	1600.00	1700.00	1500.00	1600.00	2400.00	2500.00	37.00	38.00	34.00	36.00
මාතලේ	500.00	600.00	1000.00	1100.00	1900.00	2000.00	2200.00	2400.00	2600.00	2800.00	1300.00	1400.00	1700.00	1800.00	2300.00	2400.00	34.00	35.00	32.00	33.00

වගු අංක 12: සලකා බලන සිල්ලර වෙළඳපොලවල කරවල මිල ගණන් (කිලෝවකට රුපියල්)

සති අංක 34: 22 - 28 අගෝස්තු 2025

ප්‍රදේශ	කරවල වර්ග													
	හාල්මැස්සා(ආනයනික)		කට්ටාවා		තෝරා		මෝරා		බලයා		අගුළුවා		සාලයා	
කොළඹ	1200.00	1600.00	1800.00	2800.00	3200.00	4000.00	2600.00	3000.00	1800.00	2400.00	2000.00	3000.00	800.00	1400.00
ගම්පහ	1100.00	1200.00	2000.00	2200.00	3800.00	4000.00	2700.00	2800.00	2000.00	2100.00	2800.00	2900.00	850.00	950.00
කුරුණෑගල	1400.00	1400.00	2000.00	2200.00	-	-	2600.00	2600.00	2000.00	2000.00	-	-	800.00	1000.00
නිකවැරටිය	1200.00	1400.00	2200.00	2400.00	-	-	2800.00	3000.00	1800.00	2100.00	1600.00	1800.00	800.00	1000.00
දඹුල්ල	1200.00	1350.00	2500.00	2700.00	-	-	2800.00	3000.00	1600.00	1800.00	2200.00	2300.00	-	-
අනුරාධපුරය	1280.00	1400.00	2400.00	2800.00	-	-	2600.00	3000.00	1800.00	2000.00	2000.00	2800.00	800.00	1000.00
තඹින්නේගම	1200.00	1400.00	2500.00	2600.00	-	-	3000.00	3200.00	1500.00	1800.00	2500.00	2500.00	1000.00	1100.00
පොළොන්නරුව	1350.00	1400.00	2200.00	2300.00	-	-	2900.00	3000.00	1700.00	1900.00	-	-	-	-
කළුතර	1200.00	1400.00	2200.00	2600.00	-	-	2600.00	3000.00	1600.00	2000.00	2000.00	2300.00	-	-
බදුල්ල	1400.00	1400.00	2600.00	2600.00	-	-	2800.00	2800.00	2000.00	2000.00	2700.00	2700.00	1000.00	1000.00
කැප්පෙට්පොළ	1200.00	1350.00	2400.00	2600.00	-	-	2400.00	2500.00	1500.00	1600.00	1600.00	1700.00	900.00	1000.00
මොණරාගල	1200.00	1400.00	2200.00	2400.00	-	-	2800.00	3000.00	1600.00	2000.00	2400.00	2500.00	800.00	1000.00
කෑගල්ල	1200.00	1400.00	2600.00	2800.00	-	-	2600.00	2800.00	1800.00	2600.00	-	-	-	-
අම්පාර	-	-	1800.00	2400.00	-	-	2400.00	2600.00	1500.00	2000.00	1600.00	1600.00	1200.00	1300.00
දෙහිඅත්තකණ්ඩිය	1200.00	1400.00	2000.00	2400.00	-	-	2800.00	3000.00	1800.00	2000.00	1600.00	1600.00	900.00	1000.00
නුවරඑළිය	1250.00	1300.00	2600.00	2650.00	3100.00	3200.00	2500.00	2600.00	1650.00	1700.00	1900.00	2000.00	900.00	1000.00
නුවර	1200.00	1300.00	2500.00	2600.00	-	-	2800.00	2900.00	2000.00	2200.00	2000.00	2200.00	900.00	1000.00
පුත්තලම	-	-	-	-	-	-	-	-	-	-	-	-	-	-
හම්බන්තොට	1300.00	1400.00	-	-	-	-	-	-	1700.00	1800.00	2400.00	2500.00	-	-
රත්නපුරය	1120.00	1360.00	2100.00	2200.00	-	-	2700.00	2800.00	1920.00	2100.00	2400.00	2600.00	800.00	880.00
මාතර	1200.00	1400.00	2000.00	2150.00	-	-	-	-	2000.00	2100.00	2000.00	2150.00	-	-
ගාල්ල	1200.00	1400.00	2200.00	2600.00	-	-	2400.00	2600.00	1800.00	2000.00	2000.00	2200.00	800.00	1000.00
තිස්සමහාරාමය	1200.00	1400.00	-	-	-	-	2400.00	2500.00	2100.00	2200.00	2500.00	2600.00	-	-
මීගොඩ	1120.00	1320.00	1900.00	2200.00	-	-	2600.00	2900.00	1800.00	1900.00	2200.00	2200.00	960.00	1000.00
ඇඹිලිපිටිය	1200.00	1400.00	2650.00	2800.00	-	-	2800.00	3000.00	1600.00	1700.00	2700.00	2850.00	1400.00	1450.00
යාපනය	1100.00	1200.00	2300.00	2400.00	3100.00	3250.00	3100.00	3300.00	-	-	-	-	-	-
වවුනියාව	-	-	1800.00	1900.00	-	-	2300.00	2400.00	-	-	1800.00	1900.00	-	-
මන්නාරම	-	-	2500.00	2550.00	-	-	2550.00	2800.00	1800.00	1850.00	1900.00	1950.00	-	-
කිලිනොච්චිය	-	-	-	-	-	-	-	-	-	-	-	-	-	-
මුලතිව්	-	-	1950.00	2050.00	-	-	2400.00	2500.00	-	-	-	-	-	-
මඩකලපුව	-	-	2400.00	2500.00	-	-	-	-	2200.00	2500.00	-	-	800.00	900.00
ත්‍රිකුණාමලය	1400.00	1450.00	2350.00	2400.00	-	-	-	-	1500.00	1550.00	-	-	750.00	800.00
වෙයන්ගොඩ	1120.00	1320.00	1800.00	2200.00	-	-	2400.00	2500.00	1800.00	2000.00	2000.00	2300.00	800.00	1000.00
ගලෙන්බිඳුණුවැව	1200.00	1600.00	2500.00	2600.00	3500.00	3500.00	2750.00	2900.00	2200.00	2400.00	-	-	800.00	1000.00
බණ්ඩාරවෙල	1200.00	1400.00	2400.00	2500.00	-	-	2800.00	3000.00	1900.00	2000.00	2000.00	2000.00	800.00	1000.00
මාතලේ	1100.00	1300.00	2700.00	2800.00	-	-	2800.00	2900.00	2200.00	2400.00	2500.00	2600.00	800.00	880.00

21

වග්‍ර අංක 13: සලකා බලන පිල්ලර වෙළඳපොලවල මස් මිල ගණන් (කිලෝවකට රුපියල්)

සති අංක 34: 22 - 28 අගෝස්තු 2025

ප්‍රදේශ	හරක් මස්	කුකුල් මස්		එළ මස්	ලෞරු මස්
		බ්‍රොයිලර්	කරි		
කොළඹ	2600.00 - 2800.00	1400.00 - 1500.00	1150.00 - 1500.00	3600.00 - 4000.00	2400.00 - 2600.00
ගම්පහ	-	1390.00 - 1400.00	1400.00 - 1400.00	4000.00 - 4000.00	2300.00 - 2300.00
කුරුණෑගල	2600.00 - 2600.00	1380.00 - 1450.00	1300.00 - 1350.00	-	2500.00 - 2500.00
නිකවැරටිය	2200.00 - 2400.00	1250.00 - 1450.00	-	-	-
දඹුල්ල	-	1380.00 - 1400.00	1450.00 - 1500.00	-	2000.00 - 2200.00
අනුරාධපුරය	2600.00 - 2700.00	1300.00 - 1400.00	-	3600.00 - 3800.00	2300.00 - 2600.00
තඹිත්තේගම	-	1150.00 - 1200.00	-	-	1850.00 - 1850.00
පොළොන්නරුව	2500.00 - 2700.00	1300.00 - 1325.00	1400.00 - 1450.00	3500.00 - 3500.00	1800.00 - 2000.00
කළුතර	2500.00 - 2600.00	1280.00 - 1400.00	1300.00 - 1350.00	-	2400.00 - 2400.00
බදුල්ල	2300.00 - 2300.00	1250.00 - 1300.00	-	3200.00 - 3200.00	-
කැප්පෙට්පොළ	2200.00 - 2200.00	1350.00 - 1360.00	1450.00 - 1500.00	3000.00 - 3000.00	-
මොණරාගල	2600.00 - 2600.00	1350.00 - 1450.00	-	-	2500.00 - 2600.00
කෑගල්ල	2500.00 - 2500.00	1400.00 - 1500.00	-	3100.00 - 3100.00	2650.00 - 2700.00
අම්පාර	2200.00 - 2500.00	1250.00 - 1450.00	-	-	2300.00 - 2800.00
දෙහිඅත්තකණ්ඩිය	-	1370.00 - 1420.00	-	-	2200.00 - 2350.00
නුවරඑළිය	2200.00 - 2300.00	1400.00 - 1450.00	1460.00 - 1480.00	3200.00 - 3300.00	2500.00 - 2600.00
නුවර	2500.00 - 2500.00	1300.00 - 1330.00	1280.00 - 1300.00	3400.00 - 3500.00	2100.00 - 2200.00
පුත්තලම	-	-	-	-	-
හම්බන්තොට	2000.00 - 2000.00	1400.00 - 1450.00	1300.00 - 1350.00	-	-
රත්නපුරය	2600.00 - 2600.00	1400.00 - 1500.00	1300.00 - 1400.00	3500.00 - 3500.00	-
මාතර	-	1370.00 - 1400.00	1180.00 - 1220.00	-	-
ගාල්ල	2600.00 - 2600.00	1350.00 - 1400.00	-	3500.00 - 3600.00	-
තිස්සමහාරාමය	-	1250.00 - 1400.00	-	-	-
මීගොඩ	-	1380.00 - 1420.00	1350.00 - 1350.00	-	2400.00 - 2400.00
ඇඹිලිපිටිය	2450.00 - 2500.00	1230.00 - 1400.00	1250.00 - 1300.00	3300.00 - 3500.00	2200.00 - 2300.00
යාපනය	2200.00 - 2300.00	1300.00 - 1500.00	1600.00 - 1800.00	3500.00 - 4000.00	-
වවුනියාව	2100.00 - 2250.00	1320.00 - 1350.00	1600.00 - 1700.00	3200.00 - 3300.00	-
මන්නාරම	2200.00 - 2220.00	1330.00 - 1330.00	1450.00 - 1450.00	-	-
කිලිනොච්චිය	-	-	-	-	-
මුලතිව්	2200.00 - 2200.00	1500.00 - 1500.00	1600.00 - 1650.00	-	-
මඩකලපුව	2100.00 - 2200.00	1400.00 - 1400.00	1500.00 - 1500.00	3500.00 - 3600.00	-
ත්‍රිකුණාමලය	2000.00 - 2200.00	1320.00 - 1400.00	1750.00 - 1800.00	3400.00 - 3500.00	-
වේයන්ගොඩ	2500.00 - 2500.00	1350.00 - 1400.00	-	-	2300.00 - 2400.00
ගලන්බිඳුණුවාව	2400.00 - 2400.00	1350.00 - 1350.00	1400.00 - 1400.00	3500.00 - 3500.00	1950.00 - 2000.00
බණ්ඩාරවෙල	2300.00 - 2500.00	1350.00 - 1450.00	-	3600.00 - 3800.00	-
මාතලේ	2300.00 - 2400.00	1250.00 - 1280.00	1200.00 - 1250.00	3400.00 - 3500.00	1900.00 - 2000.00

වගු අංක 14: පිටකොටුව නොග වෙළඳපොළෙහි නොග මිල ගණන් (කිලෝවකට රුපියල්)
 යනි අංක 34: 22 - 28 අගෝස්තු 2025

වර්ගය	පරාසය	මිල ගණන් වල සාමාන්‍ය			මිල වෙනස්වීම %		වර්ගය	පරාසය	මිල ගණන් වල සාමාන්‍ය			මිල වෙනස්වීම %		
		මෙම සතිය	පසුගිය සතිය	පසුගිය වසර	පසුගිය සතියට	පසුගිය වසරට			මෙම සතිය	පසුගිය සතිය	පසුගිය වසර	පසුගිය සතියට	පසුගිය වසරට	
සහල්							පොර් (ගෙවීයකට රු.)							
දේශීය							ලොකු	180.00	190.00	185.00	184.38	111.00	0.34	66.67
සමබා 1	225.00 - 230.00	228.13	228.33	230.83	-0.09	-1.17	කුඩා	150.00	165.00	159.38	159.00	95.00	0.24	67.76
සමබා 2	220.00 - 222.00	221.00	223.75	222.50	-1.23	-0.67								
කිරි සමබා	255.00 - 300.00	278.75	271.67	270.00	2.61	3.24	පළතුරු (ගෙවීයකට රු.)							
නාඩු 1	200.00 - 205.00	202.78	205.56	211.67	-1.35	-4.20	කෙසෙල්							
නාඩු 2	190.00 - 195.00	191.25	191.67	206.33	-0.22	-7.31	ඇඹුල් (කි. රු.)	80.00	120.00	100.00	89.00	176.67	12.36	-43.40
රතු කැකුළු	180.00 - 195.00	185.45	186.67	191.67	-0.65	-3.24	කෝලිකුටු (කි. රු.)	220.00	250.00	235.00	222.00	335.00	5.86	-29.85
සුදු කැකුළු	180.00 - 195.00	189.00	190.00	201.50	-0.53	-6.20	සීනි (කි. රු.)	80.00	100.00	89.00	87.00	133.64	2.30	-33.40
ආනයනික							ආනමාලු	26.00	31.00	28.00	27.80	33.83	0.72	-17.24
සමබා				276.67			ඇමිනුන්	36.00	44.00	38.80	38.40	38.83	1.04	-0.09
නාඩු							පැපොල් (කි. රු.)	90.00	110.00	100.00	88.89	127.50	12.50	-21.57
රතු කැකුළු							වැල් දොඩම්	35.00	50.00	43.13	46.63	48.75	-7.51	-11.54
සුදු කැකුළු	200.00 - 205.00	202.50	207.50		-2.41		අන්තායි (ලොකු)	270.00	300.00	286.25	295.00	537.50	-2.97	-46.74
චීනය මිලිස්							අන්තායි (මධ්‍යම)	240.00	260.00	247.50	250.00	437.50	-1.00	-43.43
ආනයනික	600.00 - 650.00	620.00	567.50	745.00	9.25	-16.78	අන්තායි (කුඩා)	180.00	200.00	190.00	201.25	291.25	-5.59	-34.76
ළඹු							අඹ							
සිතන්	150.00 - 200.00	174.00	190.00	180.00	-8.42	-3.33	බෙට්ටි							
වෙදාලන්	230.00 - 250.00	240.00	231.11	288.75	3.85	-16.88	කර්තකොලොම්බන්	350.00	400.00	382.50	347.14	351.43	10.19	8.84
ආනයනික	210.00 - 230.00	222.50	202.50		9.88		විලාඩ	90.00	130.00	111.67	100.00	110.00	11.67	1.52
ලොකු ළඹු							කොහු							
ආනයනික	75.00 - 160.00	118.75	106.50	209.38	11.50	-43.28	වෙනත් පළතුරු							
දේශීය							දිවුල්	46.00	52.00	49.75	54.80	20.67	-9.22	140.73
අර්බාපල්							දොඩම්	42.00	50.00	46.00	45.71	90.00	0.62	-48.89
වැලිමඩ	200.00 - 250.00	231.00	245.00	350.00	-5.71	-34.00	ඇලිගැටපේර	85.00	100.00	93.75	102.22	87.50	-8.29	7.14
නුවරමළිය	250.00 - 290.00	272.00	281.88	390.00	-3.50	-30.26	බෙලි	80.00	92.00	87.00	60.71	88.57	43.29	-1.77
ආනයනික	130.00 - 200.00	161.88	156.11	167.78	3.69	-3.52	මිදි (කිලෝවකට රු.)	1300.00	1620.00	1475.00	1176.67	1175.00	25.35	25.53
යාන්‍ය							තැඹිලි	130.00	140.00	135.00	136.67	130.00	-1.22	3.85
මුං ඇට	780.00 - 850.00	812.00	747.14	787.50	8.68	3.11	මාළු							
කඩිපි (සුදු)	950.00 - 1050.00	1000.00	1000.00	783.33	0.00	27.66	සාලයා	250.00	350.00	310.00	368.75	269.17	-15.93	15.17
කඩිපි (රතු)				738.33			හුරුල්ලා	1000.00	1200.00	1060.00	955.56	583.33	10.93	81.71
රතු පරිප්පු	240.00 - 245.00	242.50	242.75	268.57	-0.10	-9.71	බලයා	900.00	1100.00	970.00	1100.00	740.00	-11.82	31.08
ළඹුළු							කෙලවිල්ලා	1000.00	1700.00	1360.00	1510.00	1187.50	-9.93	14.53
බටර් බෝංචි							තෝරා	3000.00	3600.00	3260.00	2933.33	2380.77	11.14	36.93
කොළ බෝංචි	350.00 - 450.00	393.00	400.00	327.00	-1.75	20.18	පර්ම	1000.00	1200.00	1060.00	1481.82	1241.67	-28.47	-14.63
කැරට්	200.00 - 320.00	266.00	306.36	178.00	-13.18	49.44	මෝරා	1000.00	1300.00	1100.00	1390.00	1218.75	-20.86	-9.74
ලීක්ස්	100.00 - 120.00	112.00	90.91	249.00	23.20	-55.02	ඉස්සා	1400.00	2000.00	1710.00	1300.00	1929.17	31.54	-11.36
බට රූට	60.00 - 100.00	72.14	72.86	138.00	-0.98	-47.72	කලපන්	1600.00	2200.00	1830.00	2095.00	1970.83	-12.65	-7.15
තෝකෝල්	60.00 - 100.00	80.77	90.00	95.00	-10.26	-14.98	බිත්තර							
රාඹු	60.00 - 100.00	73.64	66.67	68.00	10.45	8.29	දුඹුරු	30.00	34.00	32.00	33.25	41.63	-3.76	-23.12
ගෝරා	120.00 - 180.00	143.85	144.62	178.00	-0.53	-19.19	සුදු	27.00	30.00	28.33	29.63	38.94	-4.36	-27.23
කක්කාලි	120.00 - 200.00	158.18	110.00	164.00	43.80	-3.55	කරවල							
බණ්ඩක්කා	100.00 - 150.00	118.00	109.09	82.00	8.17	43.90	හාල්මාස්සා	1600.00	1900.00	1745.00	1400.00	1348.33	24.64	29.42
මමබු	250.00 - 400.00	315.00	257.69	194.00	22.24	62.37	හාල්මාස්සා (ආනයනික)	950.00	1150.00	1040.00	1080.00	855.83	-3.70	21.52
මාළු මිලිස්	200.00 - 350.00	283.33	266.67	520.00	6.25	-45.51	කට්ටාලා							
වටටක්කා	40.00 - 60.00	50.83	49.58	137.00	2.52	-62.90	කට්ටාලා (ආනයනික)	1100.00	1450.00	1300.00	1400.00	1299.17	-7.14	0.06
පිපිඤ්ඤා	50.00 - 60.00	57.00	60.00	49.23	-5.00	15.78	තෝරා							
කරවිල	200.00 - 300.00	236.36	211.67	135.00	11.67	75.08	තෝරා (ආනයනික)							
පතෝල	130.00 - 180.00	159.09	146.67	177.00	8.47	-10.12	මෝරා	2400.00	2500.00	2445.00	2440.00	1727.50	0.20	41.53
මුරුංගා	180.00 - 300.00	224.55	212.31	100.00	5.76	124.55	මෝරා (ආනයනික)							
වැටකොළ	130.00 - 180.00	156.00	137.00	170.00	13.87	-8.24	බලයා	1300.00	1500.00	1405.56	1540.00	1079.17	-8.73	30.24
මැ කරල්	150.00 - 250.00	192.31	177.00	157.00	8.65	22.49	බලයා (ආනයනික)							
අළු කෙසෙල්	40.00 - 60.00	52.73	51.11	180.00	3.16	-70.71	අඹුළුවා							
අඹු මිලිස්	80.00 - 100.00	90.00	88.33	184.00	1.89	-51.09	අඹුළුවා (ආනයනික)	1700.00	1850.00	1795.00	1800.00	1427.50	-0.28	25.74
දෙහි	160.00 - 500.00	309.00	181.54	390.00	70.21	-20.77	මඩුවා	900.00	1400.00	1088.89	1340.00	1285.83	-18.74	-15.32
දේශීය අලු							මඩුවා (ආනයනික)							
බතල	120.00 - 140.00	132.00	130.00	104.44	1.54	26.38	තෝට්ටුවා							
මඤ්ඤාක්කා	70.00 - 100.00	85.00	83.33	100.00	2.00	-15.00	තෝට්ටුවා (ආනයනික)							
කොළ ළඹුළු (මිලිස්කට රු.)							සාලයා	350.00	600.00	480.00	580.00	462.50	-17.24	3.78
මුතු ඉඳුවැන්න	40.00 - 45.00	42.50	42.50	32.50	0.00	30.77								
කංකුන්	40.00 - 45.00	42.50	42.50	32.50	0.00	30.77								
ගොටුකොළ (කි.රු.)	300.00 - 320.00	310.00	310.00	310.00	0.00	0.00								

සලකා බලන සතිය : යනි අංක 34: 22 - 28 අගෝස්තු 2025
 පසුගිය සතිය : යනි අංක 33: 15 - 21 අගෝස්තු 2025

වගු අංක 15: කොළඹ හා අවට සිල්ලර වෙළඳපලවල මිල ගණන් (කිලෝවකට රුපියල්)
සති අංක 34: 22 - 28 අගෝස්තු 2025

වර්ගය	පරාසය	මිල ගණන් වල සාමාන්‍ය			මිල වෙනස්වීම		වර්ගය	පරාසය	මිල ගණන් වල සාමාන්‍ය			මිල වෙනස්වීම	
		මෙම සතිය	පසුගිය සතිය	පසුගිය වසර	පසුගිය සතියට	පසුගිය වසරට %			මෙම සතිය	පසුගිය සතිය	පසුගිය වසර	පසුගිය සතියට	පසුගිය වසරට %
සහල්							පොල් (ගෙඩියකට රු.)						
දේශීය							ලොකු	190.00 - 220.00	206.00	205.67	127.08	0.33	62.10
සමබා 1	240.00 - 260.00	243.16	242.94	248.62	0.22	-2.20	කුඩා	170.00 - 190.00	184.17	181.50	102.05	2.67	80.48
සමබා 2	-	-	-	-	-	-							
කිරි සමබා	260.00 - 320.00	280.67	275.00	319.55	5.67	-12.17	පළතුරු (ගෙඩියකට රු.)						
නාඩු 1	230.00 - 240.00	231.43	230.00	223.70	1.43	3.45	කෙසෙල්						
නාඩු 2	-	-	-	-	-	-	ඇඹුල් (කි. රු.)	150.00 - 200.00	176.25	165.83	242.19	10.42	-27.23
රතු කැකුළු	200.00 - 230.00	216.74	218.64	207.39	-1.90	4.51	කෝලිකුටුටු (කි. රු.)	250.00 - 360.00	316.25	312.08	486.45	4.17	-34.99
සුදු කැකුළු	210.00 - 220.00	216.04	217.39	213.80	-1.35	1.05	සීනි (කි. රු.)	150.00 - 200.00	172.50	166.67	220.54	5.83	-21.78
ආනයනික							ආනමාලු	35.00 - 50.00	42.42	41.83	46.12	0.58	-8.03
සමබා	-	-	303.33	300.00	-	-	ඇම්බුන්	50.00 - 70.00	59.13	58.50	63.71	0.63	-7.19
නාඩු	-	-	-	-	-	-	පැපොල් (කි. රු.)	130.00 - 250.00	194.35	169.58	230.61	24.76	-15.72
රතු කැකුළු	-	-	-	-	-	-	වැල් දොඩම්	50.00 - 90.00	66.85	68.24	75.79	-1.39	-11.80
සුදු කැකුළු	220.00 - 220.00	220.00	218.33	-	1.67	-	අන්තායි (ලොකු)	400.00 - 500.00	460.95	461.82	672.78	-0.87	-31.49
චියළි මිරිස්							අන්තායි (මධ්‍යම)	300.00 - 400.00	356.00	360.45	528.26	-4.45	-32.61
ආනයනික	650.00 - 1000.00	804.00	796.43	1025.93	7.57	-21.63	අන්තායි (කුඩා)	240.00 - 320.00	284.21	286.82	389.00	-2.61	-26.94
ළඹ							අඹ						
සිනන්	-	-	-	-	-	-	බෙට්ටි	-	-	-	-	-	-
වේදාලන්	280.00 - 480.00	396.15	395.00	430.67	1.15	-8.01	කර්තකොලොම්බන්	400.00 - 530.00	487.14	460.00	530.00	27.14	-8.09
ආනයනික	-	-	260.00	-	-	-	චිලාඩු	120.00 - 200.00	148.33	116.67	240.00	31.67	-38.19
ලොකු ආලු							කොහු	-	-	-	-	-	-
ආනයනික	130.00 - 200.00	164.52	162.86	266.67	1.66	-38.31	වෙනත් පළතුරු						
දේශීය	-	-	-	-	-	-	දිවුල්	60.00 - 120.00	94.52	116.82	60.33	-22.29	56.67
අර්බුදාලු							දොඩම්	60.00 - 160.00	105.91	99.50	151.67	6.41	-30.17
වැලිමඩ	340.00 - 360.00	352.50	363.33	417.14	-10.83	-15.50	අලිගැටපේර	130.00 - 230.00	173.68	176.00	148.40	-2.32	17.04
නුවරඑළිය	360.00 - 480.00	411.58	423.16	508.82	-11.58	-19.11	බෙලි	90.00 - 200.00	124.67	101.18	152.35	23.49	-18.17
ආනයනික	180.00 - 240.00	215.33	214.33	251.48	1.00	-14.37	මිදි (කිලෝවකට රු.)	1800.00 - 2500.00	2205.56	1921.05	2076.09	-3.33	6.24
ධාන්‍ය							කැමිලි	140.00 - 200.00	170.00	172.50	186.90	-2.50	-9.04
මුං ඇට	850.00 - 1100.00	947.00	934.58	1094.74	12.42	-13.50							
කඩි (සුදු)	1000.00 - 1200.00	1075.00	1116.67	1047.50	-41.67	2.63	මාළු						
කඩි (රතු)	900.00 - 1200.00	1084.62	1145.45	1011.11	-60.84	7.27	සාලයා	350.00 - 600.00	477.22	528.95	515.50	-51.73	-7.43
රතු පරිප්පු	260.00 - 320.00	279.60	280.37	320.37	-0.77	-12.73	හුරුල්ලා	1200.00 - 1400.00	1300.00	1174.67	867.37	125.33	49.88
ළඳවළු							බලයා	1000.00 - 1700.00	1190.91	1420.00	996.92	-229.09	19.46
බටර් බෝංචි	-	-	-	-	-	-	කෙලවල්ලා	1400.00 - 2960.00	2208.89	2288.24	2033.33	-79.35	8.63
කොළ බෝංචි	300.00 - 600.00	511.79	617.93	420.00	-106.15	21.85	තෝරා	3100.00 - 5600.00	3941.67	3288.89	3225.00	652.78	22.22
කාරට	300.00 - 480.00	412.31	465.93	343.45	-53.62	20.05	පරවි	1400.00 - 2800.00	1868.24	2164.29	1925.00	-296.05	-2.95
ලීක්ස්	180.00 - 360.00	270.74	243.85	386.90	26.89	-30.02	මෝරා	1300.00 - 2300.00	1584.62	1791.67	-	-207.05	
බීච් රූචි	120.00 - 260.00	209.63	234.00	271.03	-24.37	-22.66	ඉස්සා	1700.00 - 2600.00	2086.67	2058.46	2064.71	28.21	1.06
තෝකෝල්	150.00 - 260.00	222.22	241.30	238.26	-19.08	-6.73	තලපත්	2400.00 - 3200.00	2771.43	2733.33	2723.81	38.10	1.75
රාඳු	150.00 - 280.00	226.25	236.67	219.66	-10.42	3.00	බීන්තර						
ගෝවා	200.00 - 360.00	301.92	311.79	300.74	-9.86	0.39	දුඹුරු	32.00 - 35.00	33.43	34.92	44.15	-1.49	-24.29
කක්කාලි	150.00 - 360.00	255.56	227.69	283.33	27.86	-9.80	සුදු	28.00 - 34.00	31.19	32.79	42.85	-1.60	-27.20
බණ්ඩක්කා	160.00 - 320.00	249.63	235.56	235.86	14.07	5.84	කරවිල						
වම්බු	350.00 - 650.00	458.21	451.79	350.77	6.43	30.63	හාල්මැස්සා	1800.00 - 2600.00	2222.22	1972.22	2125.00	250.00	4.58
මාළු මිරිස්	350.00 - 700.00	520.00	498.57	664.64	21.43	-21.76	හාල්මැස්සා (ආනයනික)	1200.00 - 1600.00	1397.50	1514.29	1180.95	-116.79	18.34
වට්ටක්කා	80.00 - 240.00	142.14	129.64	225.93	12.50	-37.08	කට්ටාටා	1800.00 - 2800.00	2314.29	2645.00	2062.50	-330.71	12.21
පිපික්කා	100.00 - 240.00	165.00	146.90	172.29	18.10	-4.23	තෝරා	3200.00 - 4000.00	3583.33	-	-	-	-
කරවිල	320.00 - 400.00	377.31	375.17	295.77	2.14	27.57	මෝරා	2600.00 - 3000.00	2863.16	2912.50	2344.44	-49.34	22.13
පතෝල	240.00 - 400.00	302.86	285.71	302.86	17.14	0.00	බලයා	1800.00 - 2400.00	2120.00	2235.29	1578.95	-115.29	34.27
මුරුංගා	300.00 - 600.00	440.38	432.69	270.71	7.69	62.68	අඹුළුවා	2000.00 - 3000.00	2415.79	2735.29	2150.00	-319.50	12.36
වැටකොළ	180.00 - 360.00	293.70	271.54	285.19	22.17	2.99	මඩුවා	1600.00 - 2400.00	2400.00	2158.33	1536.36	241.67	56.21
මැ කරල්	240.00 - 360.00	311.15	310.37	281.11	0.78	10.69	කෝඩුවා	-	-	-	-	-	-
අළු කෙසෙල්	100.00 - 280.00	216.80	207.31	312.31	9.49	-30.58	සාලයා	800.00 - 1400.00	1064.29	1075.00	881.25	-10.71	20.77
අඹු මිරිස්	200.00 - 500.00	366.30	360.00	551.07	6.30	-33.53	මස්						
දෙහි	350.00 - 600.00	505.83	432.59	692.69	73.24	-26.98	හරක් මස්	2600.00 - 2800.00	2733.33	2750.00	2522.22	-16.67	8.37
දේශීය ඇල							කුකුල් මස් (ට්‍රොයිලර්)	1400.00 - 1500.00	1440.00	1447.00	1250.00	-7.00	15.20
බතල	180.00 - 320.00	257.73	263.08	229.81	-5.35	12.15	කුකුල් මස් (කරි)	1150.00 - 1500.00	1326.67	1325.56	1217.78	1.11	8.94
මස්දකොන්කා	160.00 - 220.00	196.15	201.48	190.80	-5.33	2.81	එළු මස්	3600.00 - 4000.00	3821.43	3900.00	3440.00	-78.57	11.09
කොළ පළවළු (මිරිස්කට රු.)							ලෞරු මස්	2400.00 - 2600.00	2525.00	2433.33	1357.14	91.67	86.05
මුතු ඡූටුරුන්ත	50.00 - 80.00	73.33	70.00	77.27	3.33	-5.10							
කංකුන්	50.00 - 80.00	73.33	70.00	77.27	3.33	-5.10							
ගොටුකොළ (කි.රු.)	150.00 - 320.00	265.00	286.67	119.47	-21.67	121.81							

සලකා බලන සතිය : සති අංක 34: 22 - 28 අගෝස්තු 2025
පසුගිය සතිය : සති අංක 33: 15 - 21 අගෝස්තු 2025

වගු අංක 16: ගොවිපල මිල ගණන් (කිලෝවකට රුපියල්)

සති අංක 34: 22 - 28 අගෝස්තු 2025

හෝඟ වර්ග	පරාසය	සාමාන්‍ය මිල	හෝඟ වර්ග	පරාසය	සාමාන්‍ය මිල	හෝඟ වර්ග	පරාසය	සාමාන්‍ය මිල
ඒ			එළවළු (උඩරට)			පතෝල		
කෙටි වී (සුදු)			බෝංචි			දඹුල්ල	115.00 - 135.00	125.00
අනුරාධපුරය	120.00 - 125.00	122.00	දඹුල්ල	380.00 - 400.00	392.50	හම්බන්තොට	90.00 - 95.00	92.50
පොළොන්නරුව	110.00 - 112.00	111.00	වැලිමඩ	335.00 - 360.00	347.00	ඇඹිලිපිටිය	180.00 - 200.00	192.50
කලාවැව	120.00 - 125.00	122.40	බදුල්ල	230.00 - 300.00	263.33	මාතර		
කුරුණෑගල	120.00 - 126.00	123.33	කැරට්			අනුරාධපුරය	120.00 - 140.00	128.00
දෙහිඅත්තකණ්ඩිය	123.00 - 130.00	126.00	නුවරඑළිය	255.00 - 270.00	264.00	වැටකොළ		
නිකවැරටිය	120.00 - 125.00	122.80	වැලිමඩ	235.00 - 245.00	240.00	දඹුල්ල	125.00 - 145.00	135.00
අම්පාර	125.00 - 130.00	127.00	හඟුරන්කෙත	-	-	හම්බන්තොට	220.00 - 225.00	222.50
දිග වී (සුදු)			ලික්සේ			ඇඹිලිපිටිය	150.00 - 170.00	160.00
අනුරාධපුරය	110.00 - 113.00	111.20	නුවරඑළිය	90.00 - 100.00	93.00	මාතර		
පොළොන්නරුව	98.00 - 100.00	99.00	වැලිමඩ	80.00 - 90.00	86.00	අනුරාධපුරය	140.00 - 160.00	148.00
කලාවැව	110.00 - 115.00	112.20	බීට රූට			අමු මිරිස්		
කුරුණෑගල	110.00 - 120.00	115.00	නුවරඑළිය	65.00 - 75.00	71.00	දඹුල්ල	100.00 - 115.00	107.00
දෙහිඅත්තකණ්ඩිය	110.00 - 115.00	113.17	දඹුල්ල	52.00 - 58.00	55.50	හම්බන්තොට	-	-
ඇඹිලිපිටිය	-	-	කුරුණෑගල	-	-	ඇඹිලිපිටිය	180.00 - 200.00	192.50
නිකවැරටිය	105.00 - 112.00	109.40	වැලිමඩ	80.00 - 90.00	84.00	පුත්තලම	-	-
මාතර	-	-	හඟුරන්කෙත	50.00 - 60.00	55.00	අනුරාධපුරය	120.00 - 150.00	132.00
හම්බන්තොට	-	-	නෝකෝල්			වට්ටකකා		
අම්පාර	110.00 - 120.00	113.75	නුවරඑළිය	60.00 - 70.00	66.00	දඹුල්ල	25.00 - 30.00	28.60
දිග වී (රතු)			වැලිමඩ	60.00 - 70.00	66.00	හම්බන්තොට	-	-
මාතර	105.00 - 115.00	110.00	හඟුරන්කෙත	60.00 - 80.00	70.00	ඇඹිලිපිටිය	50.00 - 60.00	55.00
හම්බන්තොට	-	-	රාමු			මාතර	25.00 - 30.00	28.33
ඇඹිලිපිටිය	110.00 - 113.00	111.75	නුවරඑළිය	50.00 - 60.00	54.00	අනුරාධපුරය	35.00 - 45.00	39.00
කීරි සම්බා			වැලිමඩ	50.00 - 60.00	55.00	මොණරාගල	20.00 - 30.00	24.00
අනුරාධපුරය	134.00 - 138.00	135.60	හම්බන්තොට	-	-	පිපිඤ්ඤා		
පොළොන්නරුව	128.00 - 131.00	130.00	හඟුරන්කෙත	-	-	අනුරාධපුරය	45.00 - 60.00	51.00
කලාවැව	133.00 - 138.00	136.00	ගෝවා			දඹුල්ල	65.00 - 76.00	69.40
කුරුණෑගල	120.00 - 138.00	128.25	නුවරඑළිය	150.00 - 170.00	160.00	හම්බන්තොට	-	-
දෙහිඅත්තකණ්ඩිය	145.00 - 148.00	146.67	වැලිමඩ	170.00 - 185.00	180.00	මාතර	35.00 - 45.00	40.00
රතු එණු			බදුල්ල	80.00 - 120.00	100.00	මෑ කරල්		
පුත්තලම	-	-	හඟුරන්කෙත	100.00 - 150.00	123.33	දඹුල්ල	145.00 - 162.50	150.00
යාපනය	150.00 - 150.00	150.00	තක්කාලි			හම්බන්තොට	-	-
ලොකු එණු			වැලිමඩ	70.00 - 85.00	78.00	ඇඹිලිපිටිය	120.00 - 140.00	130.00
දඹුල්ල	130.00 - 135.00	131.67	හම්බන්තොට	-	-	මාතර	150.00 - 180.00	163.33
කලාවැව	-	-	දඹුල්ල	152.50 - 162.50	158.50	අනුරාධපුරය	160.00 - 180.00	168.00
අනුරාධපුරය	-	-	හඟුරන්කෙත	50.00 - 70.00	60.00	අළු කෙසෙල්		
අර්තාපල්			එළවළු (පහතරට)			හම්බන්තොට	-	-
නුවරඑළිය	220.00 - 230.00	226.00	බණ්ඩක්කා			ඇඹිලිපිටිය	30.00 - 50.00	40.00
බදුල්ල	180.00 - 200.00	190.00	අනුරාධපුරය	90.00 - 100.00	94.00	මාතර	30.00 - 40.00	35.00
වැලිමඩ	180.00 - 200.00	190.00	දඹුල්ල	76.00 - 95.00	88.20	දෙහි		
ධාන්‍ය			හම්බන්තොට	70.00 - 80.00	75.00	හම්බන්තොට	-	-
මුං ඇට			ඇඹිලිපිටිය	100.00 - 110.00	105.00	ඇඹිලිපිටිය	280.00 - 300.00	287.50
හම්බන්තොට	-	-	මාතර	65.00 - 75.00	70.00	මොණරාගල	300.00 - 310.00	304.00
මොණරාගල	630.00 - 680.00	655.00	වම්බටු			පලතුරු (කි.ග්‍රෑම්.රු.)		
ඇඹිලිපිටිය	690.00 - 700.00	695.00	අනුරාධපුරය	300.00 - 350.00	320.00	කෙසෙල්		
නිකවැරටිය	-	-	දඹුල්ල	290.00 - 350.00	320.00	ඇඹුල්		
අනුරාධපුරය	620.00 - 650.00	632.00	හම්බන්තොට	290.00 - 290.00	290.00	මොණරාගල	30.00 - 40.00	34.00
කවපි			ඇඹිලිපිටිය	250.00 - 270.00	260.00	ඇඹිලිපිටිය	30.00 - 40.00	34.00
හම්බන්තොට	-	-	මාතර	230.00 - 250.00	240.00	හම්බන්තොට	55.00 - 55.00	55.00
නිකවැරටිය	-	-	වැලිමඩ	340.00 - 365.00	352.00	කෝලිකුටුටු		
මොණරාගල	-	-	මාළ මිරිස්			මොණරාගල	160.00 - 180.00	168.00
ඇඹිලිපිටිය	820.00 - 825.00	822.50	බදුල්ල	220.00 - 300.00	260.00	ඇඹිලිපිටිය	120.00 - 150.00	138.00
බඩ ඉරිඟු			වැලිමඩ	270.00 - 285.00	278.75	හම්බන්තොට	160.00 - 165.00	162.50
අනුරාධපුරය	-	-	කරවිල			පැපොල්		
කලාවැව	-	-	අනුරාධපුරය	220.00 - 240.00	228.00	මොණරාගල	70.00 - 80.00	74.00
තල			දඹුල්ල	200.00 - 240.00	222.50	ඇඹිලිපිටිය	70.00 - 80.00	76.25
අනුරාධපුරය	-	-	හම්බන්තොට	-	-	හම්බන්තොට	70.00 - 80.00	75.00
කලාවැව	-	-	ඇඹිලිපිටිය	250.00 - 270.00	260.00	අන්තාසි		
උඳු			මාතර	230.00 - 250.00	240.00	දිවුලපිටිය		
අනුරාධපුරය	-	-						
කලාවැව	-	-						

26

වර්ගය	පැළියගොඩ	මහරගම	කිරුලපන	නුගේගොඩ	නාරාහේන්පිට	දෙමටගොඩ	තොටලග	කඩවත	කිරිඳිගොඩ
සහල්									
දේශීය									
සමබා 1	240.00 - 240.00	240.00 - 240.00	240.00 - 250.00	240.00 - 240.00	240.00 - 240.00	240.00 - 240.00	260.00 - 260.00	240.00 - 240.00	250.00 - 260.00
සමබා 2	-	-	-	-	-	-	-	-	-
කීරි සමබා	280.00 - 320.00	280.00 - 280.00	280.00 - 280.00	260.00 - 260.00	-	-	280.00 - 300.00	260.00 - 260.00	280.00 - 280.00
නාඩු 1	230.00 - 240.00	230.00 - 240.00	230.00 - 230.00	230.00 - 230.00	230.00 - 230.00	230.00 - 230.00	230.00 - 240.00	230.00 - 230.00	230.00 - 240.00
නාඩු 2	-	-	-	-	-	-	-	-	-
රතු කැකුළු	220.00 - 220.00	210.00 - 210.00	210.00 - 220.00	210.00 - 220.00	200.00 - 220.00	220.00 - 220.00	200.00 - 230.00	220.00 - 220.00	220.00 - 230.00
සුදු කැකුළු	210.00 - 220.00	210.00 - 210.00	210.00 - 220.00	215.00 - 220.00	210.00 - 220.00	220.00 - 220.00	210.00 - 220.00	220.00 - 220.00	220.00 - 220.00
ආනයනික									
සමබා	-	-	-	-	-	-	-	-	-
නාඩු	-	-	-	-	-	-	-	-	-
රතු කැකුළු	-	-	-	-	-	-	-	-	-
සුදු කැකුළු	220.00 - 220.00	-	220.00 - 220.00	-	-	-	220.00 - 220.00	-	-
වියළි මිරිස්									
ආනයනික	650.00 - 700.00	800.00 - 1000.00	750.00 - 900.00	800.00 - 800.00	650.00 - 1000.00	850.00 - 900.00	700.00 - 850.00	700.00 - 800.00	800.00 - 1000.00
රතු එණු									
සිනන්	-	-	-	-	-	-	-	-	-
වේදාලන්	280.00 - 300.00	320.00 - 480.00	400.00 - 400.00	400.00 - 480.00	400.00 - 400.00	320.00 - 360.00	360.00 - 480.00	320.00 - 360.00	460.00 - 480.00
ආනයනික	-	-	-	-	-	-	-	-	-
ලොකු එණු									
ආනයනික	130.00 - 140.00	180.00 - 200.00	180.00 - 190.00	180.00 - 200.00	160.00 - 180.00	150.00 - 160.00	140.00 - 160.00	140.00 - 160.00	150.00 - 160.00
දේශීය	-	-	-	-	-	-	-	-	-
අර්නාපල්									
වැලිමඩ	350.00 - 360.00	-	-	-	-	-	340.00 - 360.00	-	-
නුවරඑළිය	360.00 - 400.00	400.00 - 480.00	400.00 - 400.00	400.00 - 480.00	400.00 - 440.00	-	360.00 - 400.00	400.00 - 400.00	420.00 - 480.00
ආනයනික	180.00 - 200.00	200.00 - 240.00	220.00 - 240.00	200.00 - 240.00	220.00 - 240.00	200.00 - 240.00	180.00 - 200.00	200.00 - 240.00	220.00 - 240.00
ධාන්‍ය									
මුං ඇට	850.00 - 900.00	900.00 - 900.00	1000.00 - 1100.00	1100.00 - 1100.00	900.00 - 1000.00	900.00 - 1000.00	880.00 - 1000.00	850.00 - 880.00	1000.00 - 1000.00
කඩිපි (සුදු)	1000.00 - 1050.00	1100.00 - 1100.00	1100.00 - 1200.00	1200.00 - 1200.00	1100.00 - 1100.00	1000.00 - 1000.00	1000.00 - 1000.00	1000.00 - 1000.00	1000.00 - 1200.00
කඩිපි (රතු)	900.00 - 1000.00	1100.00 - 1100.00	1000.00 - 1000.00	1200.00 - 1200.00	1200.00 - 1200.00	1000.00 - 1000.00	1000.00 - 1000.00	1100.00 - 1100.00	1200.00 - 1200.00
රතු පරිප්පු	260.00 - 280.00	280.00 - 300.00	280.00 - 320.00	280.00 - 300.00	290.00 - 300.00	260.00 - 270.00	260.00 - 280.00	260.00 - 270.00	270.00 - 280.00

27

වර්ගය	පැළියගොඩ		මහරගම		කිරුලපහ		නුගේගොඩ		නාරාහේන්පිට		දෙමටගොඩ		තොටලග		කඩවත		කිරිඳිගොඩ	
එළවළු																		
බෝංචි	400.00	- 450.00	560.00	- 600.00	300.00	- 560.00	500.00	- 560.00	450.00	- 500.00	450.00	- 480.00	500.00	- 600.00	480.00	- 550.00	550.00	- 600.00
කැරට	300.00	- 400.00	450.00	- 480.00	360.00	- 400.00	480.00	- 480.00	360.00	- 400.00	400.00	- 400.00	350.00	- 450.00	450.00	- 480.00	450.00	- 480.00
ලීක්ස්	180.00	- 250.00	320.00	- 340.00	260.00	- 280.00	340.00	- 360.00	260.00	- 280.00	240.00	- 260.00	180.00	- 200.00	320.00	- 340.00	280.00	- 320.00
බිටරූට	120.00	- 150.00	240.00	- 250.00	240.00	- 260.00	260.00	- 260.00	200.00	- 200.00	240.00	- 260.00	140.00	- 160.00	180.00	- 260.00	240.00	- 260.00
නෝකෝල්	150.00	- 160.00	240.00	- 250.00	240.00	- 260.00	260.00	- 260.00	250.00	- 260.00	240.00	- 240.00	150.00	- 240.00	230.00	- 260.00	230.00	- 240.00
රාබු	150.00	- 160.00	220.00	- 240.00	230.00	- 240.00	260.00	- 280.00	200.00	- 280.00	240.00	- 260.00	150.00	- 200.00	220.00	- 240.00	180.00	- 200.00
ගෝවා	250.00	- 300.00	200.00	- 220.00	300.00	- 320.00	360.00	- 360.00	340.00	- 360.00	320.00	- 350.00	220.00	- 250.00	240.00	- 320.00	300.00	- 320.00
හක්කාලි	280.00	- 300.00	240.00	- 260.00	260.00	- 280.00	360.00	- 360.00	300.00	- 350.00	240.00	- 280.00	150.00	- 200.00	160.00	- 200.00	240.00	- 260.00
බණ්ඩක්කා	180.00	- 200.00	300.00	- 320.00	240.00	- 260.00	320.00	- 320.00	240.00	- 260.00	240.00	- 260.00	160.00	- 200.00	320.00	- 320.00	240.00	- 260.00
වම්බු	350.00	- 400.00	640.00	- 650.00	450.00	- 480.00	360.00	- 400.00	450.00	- 520.00	400.00	- 400.00	380.00	- 460.00	480.00	- 600.00	450.00	- 460.00
මාළු මිරිස්	350.00	- 400.00	360.00	- 400.00	500.00	- 550.00	680.00	- 700.00	450.00	- 480.00	650.00	- 700.00	350.00	- 400.00	400.00	- 520.00	650.00	- 700.00
වට්ටක්කා	80.00	- 100.00	160.00	- 180.00	160.00	- 180.00	230.00	- 240.00	90.00	- 100.00	240.00	- 240.00	80.00	- 100.00	120.00	- 160.00	120.00	- 140.00
පිපිඤ්ඤා	100.00	- 120.00	200.00	- 220.00	180.00	- 200.00	240.00	- 240.00	180.00	- 200.00	160.00	- 180.00	120.00	- 130.00	160.00	- 220.00	150.00	- 160.00
කරවිල	320.00	- 350.00	350.00	- 360.00	350.00	- 400.00	400.00	- 400.00	350.00	- 400.00	-	-	350.00	- 400.00	350.00	- 400.00	350.00	- 400.00
පතෝල	240.00	- 260.00	320.00	- 340.00	320.00	- 340.00	350.00	- 400.00	350.00	- 360.00	250.00	- 260.00	240.00	- 250.00	320.00	- 400.00	240.00	- 260.00
මුරුංගා	300.00	- 400.00	550.00	- 600.00	360.00	- 400.00	500.00	- 550.00	340.00	- 360.00	400.00	- 450.00	380.00	- 400.00	360.00	- 400.00	400.00	- 450.00
වැටකොළ	230.00	- 300.00	320.00	- 340.00	320.00	- 340.00	340.00	- 350.00	300.00	- 320.00	240.00	- 250.00	180.00	- 200.00	260.00	- 360.00	280.00	- 320.00
මෑ කරල්	240.00	- 300.00	320.00	- 340.00	340.00	- 360.00	340.00	- 360.00	300.00	- 320.00	-	-	240.00	- 280.00	320.00	- 360.00	320.00	- 320.00
අළු කෙසෙල්	100.00	- 120.00	240.00	- 260.00	240.00	- 260.00	280.00	- 280.00	160.00	- 180.00	240.00	- 260.00	120.00	- 140.00	220.00	- 280.00	240.00	- 260.00
අඹු මිරිස්	200.00	- 250.00	400.00	- 480.00	300.00	- 350.00	350.00	- 400.00	400.00	- 450.00	480.00	- 500.00	200.00	- 250.00	400.00	- 400.00	300.00	- 400.00
දෙහි	350.00	- 500.00	560.00	- 600.00	500.00	- 600.00	600.00	- 600.00	500.00	- 600.00	480.00	- 500.00	350.00	- 400.00	500.00	- 600.00	400.00	- 450.00
දේශීය අල																		
බතල	180.00	- 200.00	280.00	- 280.00	320.00	- 320.00	260.00	- 320.00	260.00	- 280.00	-	-	200.00	- 240.00	220.00	- 240.00	220.00	- 240.00
මඤ්ඤාක්කා	160.00	- 180.00	200.00	- 200.00	200.00	- 220.00	200.00	- 220.00	200.00	- 220.00	200.00	- 200.00	160.00	- 180.00	200.00	- 220.00	200.00	- 220.00
ජලා (මිටියකට)																		
මුතුණුවැන්න	50.00	- 60.00	70.00	- 80.00	70.00	- 80.00	80.00	- 80.00	70.00	- 80.00	70.00	- 80.00	70.00	- 80.00	70.00	- 80.00	70.00	- 80.00
කංකුන්	50.00	- 60.00	70.00	- 80.00	70.00	- 80.00	80.00	- 80.00	70.00	- 80.00	70.00	- 80.00	70.00	- 80.00	70.00	- 80.00	70.00	- 80.00
ගොටුකොළ	150.00	- 160.00	320.00	- 320.00	280.00	- 320.00	260.00	- 280.00	280.00	- 320.00	240.00	- 260.00	260.00	- 280.00	240.00	- 260.00	260.00	- 280.00
පොල් (ගෙඩියකට)																		
ලොකු	200.00	- 200.00	190.00	- 200.00	200.00	- 210.00	200.00	- 200.00	200.00	- 205.00	200.00	- 200.00	220.00	- 220.00	210.00	- 220.00	-	-
කුඩා	170.00	- 180.00	-	-	190.00	- 190.00	180.00	- 190.00	-	-	190.00	- 190.00	180.00	- 190.00	180.00	- 190.00	180.00	- 190.00

28

වර්ගය	පැළියගොඩ		මහරගම		කිරුලපහ		නුගේගොඩ		නාරාහේන්පිට		දෙමටගොඩ		තොටලග		කඩවත		කිරිඳිගොඩ	
කෙපෙල්																		
ඇඹුල් (කි. රු.)	150.00	- 200.00	170.00	- 180.00	180.00	- 200.00	180.00	- 200.00	150.00	- 200.00	170.00	- 180.00	150.00	- 180.00	150.00	- 170.00	170.00	- 200.00
කෝලිකුට්ටු (කි. රු.)	250.00	- 300.00	360.00	- 360.00	350.00	- 350.00	300.00	- 350.00	300.00	- 350.00	350.00	- 360.00	250.00	- 300.00	280.00	- 320.00	300.00	- 300.00
සීනි (කි. රු.)	150.00	- 160.00	200.00	- 200.00	200.00	- 200.00	180.00	- 200.00	180.00	- 200.00	150.00	- 180.00	150.00	- 160.00	150.00	- 160.00	180.00	- 180.00
ආනමාලු	36.00	- 40.00	42.00	- 45.00	50.00	- 50.00	42.00	- 50.00	42.00	- 45.00	37.00	- 40.00	35.00	- 42.00	40.00	- 42.00	40.00	- 42.00
ඇම්බුන්	50.00	- 56.00	60.00	- 64.00	70.00	- 70.00	60.00	- 70.00	60.00	- 64.00	52.00	- 60.00	50.00	- 60.00	56.00	- 60.00	58.00	- 60.00
අන්තෘප්ති																		
ලොකු	400.00	- 450.00	500.00	- 500.00	450.00	- 500.00	500.00	- 500.00	480.00	- 490.00	450.00	- 480.00	420.00	- 420.00	480.00	- 500.00	450.00	- 460.00
මධ්‍යම	300.00	- 350.00	400.00	- 400.00	400.00	- 400.00	400.00	- 400.00	380.00	- 400.00	350.00	- 400.00	300.00	- 300.00	380.00	- 400.00	350.00	- 360.00
කුඩා	240.00	- 280.00	320.00	- 320.00	320.00	- 320.00	320.00	- 320.00	300.00	- 320.00	280.00	- 320.00	240.00	- 240.00	250.00	- 280.00	240.00	- 250.00
අළු																		
බෙට්ටි	-	-	-	-	-	-	-	-	-	-	-	-	-	-	-	-	-	-
කර්තකොලොම්බන්	400.00	- 500.00	-	-	-	-	530.00	- 530.00	500.00	- 520.00	-	-	-	-	-	-	-	-
විලාඩ්	140.00	- 160.00	-	-	-	-	200.00	- 200.00	120.00	- 140.00	-	-	120.00	- 150.00	120.00	- 120.00	140.00	- 150.00
කොහු	-	-	-	-	-	-	-	-	-	-	-	-	-	-	-	-	-	-
වෙනත් පලතුරු																		
දිවුල්	70.00	- 80.00	100.00	- 120.00	120.00	- 120.00	120.00	- 120.00	80.00	- 120.00	100.00	- 120.00	60.00	- 65.00	60.00	- 70.00	100.00	- 120.00
දොඩම්	80.00	- 100.00	100.00	- 120.00	160.00	- 160.00	140.00	- 140.00	100.00	- 110.00	80.00	- 120.00	80.00	- 100.00	60.00	- 60.00	100.00	- 120.00
අලිගැටපේර	160.00	- 200.00	150.00	- 150.00	200.00	- 210.00	230.00	- 230.00	200.00	- 200.00	130.00	- 150.00	130.00	- 130.00	170.00	- 180.00	200.00	- 230.00
බෙලි	90.00	- 120.00	-	-	200.00	- 200.00	140.00	- 200.00	120.00	- 140.00	90.00	- 100.00	90.00	- 90.00	100.00	- 120.00	120.00	- 140.00
මිදි (කි. රු.)	1800.00	- 2000.00	2300.00	- 2300.00	2200.00	- 2500.00	2500.00	- 2500.00	1800.00	- 2200.00	2300.00	- 2500.00	2000.00	- 2200.00	2200.00	- 2300.00	2000.00	- 2000.00
පැපොල් (කි. රු.)	220.00	- 250.00	160.00	- 200.00	230.00	- 230.00	200.00	- 220.00	180.00	- 200.00	180.00	- 200.00	130.00	- 150.00	150.00	- 200.00	160.00	- 180.00
වැල් දොඩම්	60.00	- 70.00	80.00	- 90.00	80.00	- 90.00	80.00	- 90.00	70.00	- 75.00	60.00	- 70.00	50.00	- 60.00	50.00	- 60.00	70.00	- 75.00
තැඹිලි	180.00	- 200.00	170.00	- 180.00	170.00	- 180.00	200.00	- 200.00	160.00	- 170.00	180.00	- 200.00	140.00	- 150.00	150.00	- 160.00	150.00	- 180.00

29

වර්ගය	පැළියගොඩ	මහරගම	කිරුලපන	නුගේගොඩ	නාරාහේන්පිට	දෙමටගොඩ	තොටලග	කඩවත	කිරිඳිගොඩ
මාළු									
සාලයා	400.00 - 450.00	560.00 - 560.00	500.00 - 600.00	600.00 - 600.00	480.00 - 480.00	500.00 - 520.00	350.00 - 400.00	400.00 - 480.00	400.00 - 500.00
හුරුල්ලා	1200.00 - 1400.00	-	1200.00 - 1200.00	-	-	1200.00 - 1200.00	1200.00 - 1200.00	1400.00 - 1400.00	1400.00 - 1400.00
බලයා	1000.00 - 1200.00	-	1200.00 - 1600.00	-	-	1700.00 - 1700.00	1000.00 - 1000.00	1100.00 - 1100.00	1000.00 - 1100.00
කෙලවල්ලා	1400.00 - 1500.00	2600.00 - 2600.00	1600.00 - 2800.00	2800.00 - 2800.00	2960.00 - 2960.00	2000.00 - 2100.00	1800.00 - 2500.00	2600.00 - 2800.00	2600.00 - 2600.00
තෝරා	4000.00 - 4200.00	3200.00 - 3200.00	-	4000.00 - 4000.00	5600.00 - 5600.00	-	3100.00 - 3100.00	3800.00 - 4000.00	3500.00 - 3700.00
පරව්	1400.00 - 1500.00	2800.00 - 2800.00	1600.00 - 2800.00	2600.00 - 2600.00	2760.00 - 2760.00	1800.00 - 2200.00	1500.00 - 1600.00	1400.00 - 1400.00	1400.00 - 1400.00
මෝරා	1300.00 - 1500.00	-	2000.00 - 2000.00	-	2300.00 - 2300.00	-	1400.00 - 1600.00	1500.00 - 1600.00	1500.00 - 1600.00
ඉස්සා	1700.00 - 1800.00	2400.00 - 2400.00	2000.00 - 2400.00	2600.00 - 2600.00	1960.00 - 1960.00	2000.00 - 2400.00	2000.00 - 2100.00	1800.00 - 2000.00	2000.00 - 2400.00
කලපත්	2400.00 - 2500.00	3000.00 - 3000.00	3000.00 - 3200.00	2800.00 - 2800.00	3200.00 - 3200.00	2800.00 - 3000.00	2800.00 - 3000.00	2800.00 - 2800.00	2800.00 - 2800.00
බිත්තර (බි/රු.)									
දුඹුරු	32.00 - 34.00	33.00 - 33.00	32.00 - 33.00	33.00 - 33.00	34.00 - 35.00	33.00 - 34.00	32.00 - 34.00	34.00 - 35.00	34.00 - 34.00
සිඳි	29.00 - 31.00	30.00 - 31.00	28.00 - 31.00	31.00 - 31.00	32.00 - 32.00	32.00 - 32.00	30.00 - 31.00	32.00 - 34.00	32.00 - 33.00
කරවල									
හාල්මැස්සා	1800.00 - 2000.00	2400.00 - 2400.00	2400.00 - 2600.00	1800.00 - 2600.00	1800.00 - 2600.00	1800.00 - 2000.00	1800.00 - 1800.00	2000.00 - 2400.00	2400.00 - 2600.00
කට්ටාවා	1800.00 - 2400.00	2400.00 - 2400.00	2400.00 - 2400.00	2400.00 - 2800.00	2400.00 - 2400.00	2200.00 - 2400.00	2000.00 - 2400.00	2300.00 - 2600.00	1800.00 - 2600.00
තෝරා	3200.00 - 3300.00	3800.00 - 3800.00	-	3500.00 - 3500.00	-	-	3800.00 - 4000.00	3200.00 - 3800.00	3200.00 - 4000.00
මෝරා	2600.00 - 3000.00	2800.00 - 2800.00	3000.00 - 3000.00	2800.00 - 3000.00	3000.00 - 3000.00	2600.00 - 3000.00	2600.00 - 2600.00	2800.00 - 3000.00	2600.00 - 3000.00
බලයා	1800.00 - 2200.00	1900.00 - 1900.00	2300.00 - 2400.00	2200.00 - 2400.00	2400.00 - 2400.00	2000.00 - 2000.00	2000.00 - 2000.00	2000.00 - 2200.00	1800.00 - 2400.00
අඟුළුවා	2000.00 - 2200.00	2400.00 - 2400.00	2600.00 - 2600.00	3000.00 - 3000.00	2800.00 - 2800.00	-	2000.00 - 2800.00	2300.00 - 2600.00	2000.00 - 3000.00
සාලයා	900.00 - 1200.00	-	-	800.00 - 1000.00	1200.00 - 1200.00	1400.00 - 1400.00	1000.00 - 1000.00	800.00 - 1000.00	1200.00 - 1400.00
මස්									
හරක් මස්	-	2800.00 - 2800.00	2800.00 - 2800.00	2700.00 - 2700.00	2700.00 - 2700.00	-	2600.00 - 2600.00	2800.00 - 2800.00	-
කුකුල් මස් (මොයිලර්)	1400.00 - 1400.00	1500.00 - 1500.00	1440.00 - 1440.00	1420.00 - 1420.00	1400.00 - 1400.00	1450.00 - 1450.00	1450.00 - 1450.00	1400.00 - 1400.00	1500.00 - 1500.00
කුකුල් මස් (කට්ටි)	1300.00 - 1300.00	1500.00 - 1500.00	1440.00 - 1440.00	1150.00 - 1150.00	1300.00 - 1300.00	1250.00 - 1250.00	1300.00 - 1300.00	1400.00 - 1400.00	1300.00 - 1300.00
එළ මස්	-	3800.00 - 3800.00	3900.00 - 3900.00	3950.00 - 3950.00	3700.00 - 3700.00	-	3600.00 - 3600.00	3800.00 - 3800.00	4000.00 - 4000.00
උරු මස්	-	2600.00 - 2600.00	-	2600.00 - 2600.00	-	-	-	2400.00 - 2400.00	2500.00 - 2500.00

ඇමුණුම 05 : තෝරාගත් ආහාර ද්‍රව්‍යවල ආහාර සංයුතිය

ආහාර ද්‍රව්‍ය	Energy (kcal/100g)	Protein (g/100g)	Total fat (g/100g)	Retinol Eq (μg/100g)	Vit B2 (mg/100g)	Vit B6 (mg/100g)	Folate (μg/100g)	Vit C (mg/100g)	Calcium (mg/100g)	Magnesium (mg/100g)	Iron (mg/100g)	Zinc (mg/100g)
සහල්												
සහල් - (සුදු කැකුළු - සාමාන්‍ය)	361	9.88	1.52	-	0.03	0.09	10.67	-	6.94	26.29	1.22	1.5
සහල් - (සුදු කැකුළු සම්බා)	355	8.81	1.53	-	0.03	0.09	8.11	-	9.82	30.48	0.92	1.7
සහල් - (රතු කැකුළු - සාමාන්‍ය)	366	8.64	2.12	-	0.05	0.1	8.39	-	4.73	31.7	0.88	1.84
සහල් - සම්බා	369	6.86	2.45	-	0.05	0.13	12.79	-	8.71	37.26	1.18	1.49
සහල් - නාඩු සුදු	366	7.76	1.48	-	0.03	0.12	9.35	-	4.57	20.1	0.64	1.61
වියළි මිරිස්												
ලුනු	233	12.68	6.41	437	0.84	0.42	46.83	NA	107	231	5.39	1.65
ලොකු ලුනු												
ලොකු ලුනු	48	1.67	0.24	0.16	0.01	0.1	32.99	7.58	14.82	16.94	0.45	0.25
රතු එළු	55	2.13	0.15	0.18	0.02	0.13	30.15	14.26	20.37	19.32	0.31	0.28
අර්තාපල්												
	71	1.67	0.25		0.01	0.09	14.31	20.5	9.83	23.84	0.46	0.29
මාග බෝග												
මුං ඇට	290	21.97	0.93	19.5	0.28	0.33	135	NA	98.96	146	4.15	2.86
සුදු කවිපි	320	21.25	1.14	1.36	0.09	0.26	249	NA	84.1	213	5.04	3.57
රතු කවිපි	320	20.24	1.08	0.96	0.11	0.27	273	NA	81.83	194	4.95	3.4
රතු පරිප්පු	319	23.09	0.77	1.06	1.6	0.22	55	NA	41.27	66.63	7.45	3.34
එළවළු												
බෝංචි	46	3.95	0.15	6.64	0.1	0.3	45.2	7.02	35.68	45.56	0.7	0.59
කැරට්	30	0.85	0.45	1240	0.03	0.1	24.71	5.93	27.65	11.7	0.59	0.25
ලීක්ස්	30	1.74	0.49	18.56	0.02	0.19	42.63	4.65	29.28	11.77	1.49	0.43
බීටරූට්	31	2.12	0.15	1.52	0.01	0.09	108	4.51	20.29	34.88	0.77	0.29
නොල්කොල්	16	1.69	0.34		0.05	0.19	12.7	77.64	40.09	19.35	0.23	0.18
රාබු	29	0.75	0.11		0.02	0.09	18.09	12.13	35.64	13.56	0.38	0.16
ගෝවා	21	1.35	0.14	3.35	0.05	0.14	52.66	29.62	56.85	18.47	0.33	0.16

තක්කාලි	20	0.88	0.56	165	0.03	0.09	20.16	25.58	9.69	14.93	0.31	0.12
බණ්ඩක්කා	26	2.06	0.19	12.41	0.08	0.28	70.62	24.48	92.26	55.23	0.96	0.44
බටු (පැන්ඩෝරා ඉරි සහිත)	29	1.49	0.31	23	0.12	0.09	30.99	1.49	18.95	18	0.32	0.19
බටු (චීන වම්බටු)	24	1.28	0.33	16.83	0.12	0.11	32.94	3.37	14.4	21.18	0.28	0.16
මාළු මිරිස්	23	1.22	0.34	38.96	0.03	0.29	28.65	49.63	12.65	11.21	0.21	0.31
වට්ටක්කා	31	0.86	0.3	30.41	0.02	0.09	17.72	8.73	18.75	9.93	0.49	0.25
පිපිඤ්ඤ	19	0.98	0.24	0.58	0.01	0.08	19.66	4.08	22.1	18.22	0.67	0.21
කරවිල	19	1.47	0.23	55.08	0.05	0.06	53.1	46.89	25.19	35.81	1.75	0.26
පතෝල (තද කොළ)	11	0.82	0.25	10.41	0.03	0.12	18.09	3.54	26.83	25.84	0.41	0.11
පතෝල (සුදුමැලි කොළ)	11	0.89	0.25	5.14	0.03	0.07	16.52	2.85	27.11	21.77	0.47	0.2
මුරුංගා	30	2.48	0.12	3.13	0.06	0.12	60.48	92.33	22.27	28.51	0.5	0.26
වැටකොළ	12	0.86	0.15	59.33	0.01	0.07	25.48	6.41	14.67	14.01	4.42	0.45
මෑ කරල්	24	3.36	0.3	-	0.06	0.11	99.98	8.93	44.22	33.17	1.01	0.08
අළු කෙසෙල්	76	2.84	0.56	0.06	0.02	0.07	6.82	4.49	5.19	22.55	0.39	0.21
අමු මිරිස්	39	2.28	0.76	38.16	0.08	0.25	21.29	98.61	20.25	36.91	1.25	0.29
දෙහි	26	0.66	0.26	0.36	0.01	0.05	12.1	38.05	26	15.25	0.12	0.05
කැකිරි	17	1.01	0.25	0.76	0.01	0.07	17.34	8.07	25.72	26.2	0.63	0.22
අළු කෙසෙල්	18	0.8	0.15		0.01	0.15	14.17	9.14	19.27	23.62	0.48	0.13
වච්ච - වච්ච	19	0.58	0.12	0.3	0.04	0.07	63.81	23.76	20.55	13.02	0.49	0.12
තලන බටු (Little prince)	21	1.28	0.39	24.33	0.12	0.09	38.63	2.4	12.38	19.62	0.31	0.22
තලන බටු (Thai eggplant)	21	1.45	0.26	18.33	0.11	0.09	31.18	2.71	17.24	37.22	0.37	0.24
නිබ්බටු	61	1.66	1.96	15.89	0.03	1.02	72.39	10.8	105	57.46	1.06	0.59
කොහිල අල	27	0.64	0.16	1.72	0.01	0.14	4.64	1.67	52.33	33.95	0.61	1.62
කෙහෙල් මුව	19	1.36	0.63	4.27	0.02	0.12	40.51	8.16	35.09	31.43	0.38	0.39
අඹරැල්ල	37	0.73	0.44	3.36	0.01	0.1	44.49	35.51	20.7	9.28	0.7	0.12
අඹ	50	0.75	0.09	14.5	0.02	0.14	34.89	91.63	28.56	17.74	0.5	0.09
හතු	27	2.54	0.42	-	0.15	0.13	7.81	11.56	0.9	14.42	1.32	0.79
දඹල	21	1.84	0.2	38.74	0.08	0.4	33.69	19.82	68.24	31.38	1.2	0.44
පොල් ගෙඩි	390	3.67	39.92	-	0.05	0.11	14.86	-				

මූල බෝග

බතල	108	1.27	0.33	NA	0.04	0.09	14.44	22.2	28.93	21.05	0.51	0.14
මඤ්ඤොක්කා	78	0.92	0.19	NA	0.07	0.2	0.1	1.95	25.31	19.08	19.78	23.73
නෙළුම් අල/නෙළුම් මූල	79	1.94	0.93	NA	0.05	0.19	26.49	26.63	37.71	26.58	3.34	0.35
කිරිඅල	87	3.96	0.15	1.19	0.03	0.16	20.17	2.71	30.79	41.52	0.6	0.42
ඉත්තල	103	3.2	0.3	33.14	0.01	0.22	22.19	13.03	40.99	28.98	1.31	0.29

පලා වර්ග

මුතුණුවන්න	28	3.15	0.55	92.25	0.09	0.27	96.14	3.24	135	45.38	1.7	1.03
ගොටුකොළ	15	0.64	0.47	226	0.07	0.23	70.11	6.74	96.31	41.42	1.25	0.66
කන්කන්	15	0.47	0.37	1614	0.08	0.4	33.69	19.82	49.21	18.35	1.32	0.44
කතුරුමුරුගා	70	8.01	1.35	2097	0.33	0.22	120	121	901	96.64	4.36	0.53
නිවිනි	22	2.2	0.47	959	0.06	0.11	74.05	10.26	163	61.37	1.49	0.67
තම්පලා	32	3.55	0.72	1474	0.21	0.22	74.27	82	258	209	3.5	1.4
සාරණ	20	2.42	0.21	1149	0.03	0.13	58.54	9.89	59.57	42.93	0.13	0.75
කොහිල දළ	33	4.1	0.83	300	0.02	0.17	56.76	5.56	19.5	20.32	0.25	0.3
ලූනු කොළ	27	2.01	0.26	NA	0.04	0.18	56.8	23.38	35.21	74.95	3.15	0.77
ගෝවා කොළ	30	3.63	0.27	8.66	0.05	0.24	63.46	40.76	170	18.47	2.67	0.35
සලාද කොළ	19	1.05	0.24	NA	0.1	0.06	37.48	11.64	58.23	36.89	2.07	0.27
මල්ගෝවා	23	2.09	0.48	0.14	0.06	0.11	46.67	50.17	22.44	18.52	0.76	0.27
කොස් මදුළු	25	2.14	0.34	NA	0.03	0.04	30.7	24.77	37.32	26.08	0.3	0.17
කොස් ඇට	77	5.66	0.44	NA	0.02	0.08	58.91	15.24	40.87	50.14	0.52	0.42

මස්

කුකුල් මස්	176	23.14	9.24	6.88	0.07	0.49	10.09	-	15.06	20.18	0.75	0.64
හරක් මස්	160	23.3	7.45	2.15	0.08	0.32	1.93	-	4.8	28.54	2.41	3.31
එළු මස්	138	20.37	6.23	2.7	0.13	0.28	1.73	-	7.58	19.5	1.62	5.05
උරුමස්	161	18.83	9.5	1.9	0.09	0.28	8.15	-	6.58	8.9	0.79	0.8

මාළු

බලයා	96	21.28	1.12	21.01	0.15	0.12	7.89		6.45	26.02	0.68	0.46
තෝරා	136	22.28	5.18	81.9	0.07	0.16	15.45		9.85	36.73	0.41	0.74

මෝරා	95	21.6	0.83	1.11	0.04	0.11	8.57	8.44	32.58	0.41	0.74
පරච්ච	87	20.02	0.7	1.49	0.02	0.16	6.77	8.17	31.68	0.67	0.41
තලපත්	91	16.04	2.88	12.03	0.1	0.13	78.22	7.64	24.89	0.71	0.67
කෙලවල්ලා	109	21.47	2.55	15.95	0.17	0.73	77.39	13.35	33.82	0.68	0.64
හැඳුල්ලා	87	19.88	0.78	12.18	0.04	0.06	11.7	36.6	53	0.54	0.65
හුරුල්ලා	88	17.08	2.18	10.02	0.14	1.66	61.66	103	35.45	1.24	1.05
කාරල්ලා / කටුවල්ලා	97	21.8	1.06	1.25	0.02	0.1	14.38	37.06	39.05	0.24	0.42
කුම්බලා / ඇන්ජිලා	101	21.51	1.53	16.34	0.1	0.1	7.13	31.27	37.46	1.46	0.67
සාලයා / සුඛියා	100	19.5	2.39	15.41	0.18	1.39	60.87	435	42.83	1.4	2.3
තෙජපිලි / තිලාපියා/ කෝරලි	83	18.48	1.08	17.14	0.18	0.18	8.29	99.39	24.96	2.84	0.88
ඉස්සා	65	14.85	0.56	1.24	0.03	0.1	15.37	37.81	30.5	0.73	1.1
කකුළුවන්	45	10	0.55	8.33	0.14	0.18	13.83	37.81	45.93	0.73	1.1
දැල්ලා	76	16.82	0.93	1.93	0.02	0.04	6.22	8.73	35.46	0.62	1.3
ලින්නා	112	20.3	3.37	15.78	0.23	0.68	59.78				
කොප්පරා	97	22.89	0.56	21.51	0.04	0.12	8.08	7.2	30.08	1.2	0.58
රේ (මඩුවා)	97	23.98	0.68	7.55	0.02	0.21	25.59	9.16	24.61	0.74	0.44

කරවල වර්ග

වියළි හාල්මැස්සන්	259	51.16	5.92	12.83	0.25	0.62	438	1178	162	3.06	4.2
වියළි කිරමින්	311	49.6	12.42	12.92	0.13	2.41	144	555	166	2.58	3.19
වියළි තලපත්	289	54.68	8.04	9.38	0.04	0.43	97.8	62.75	110	1.96	1.45
වියළි කට්ට	275	50.04	8.31	2.48	0.03	0.35	80.4	86.55	92.17	1.47	1.16
වියළි බලයා	282	63.79	3.37	14.32	0.12	1.98	213	83.48	83.45	3.6	1.44
වියළි මෝරා / කීලන්	267	55.03	5.25	10.31	0.04	0.32	187	42.24	92.94	1.48	0.66

බිත්තර

කිකිලි බිත්තර (Country)	170	13.14	13	208	0.08	0.18	54.6	50.14	11.04	1.64	1.12
කිකිලි බිත්තර (Table)	135	13.55	9.03	200	0.19	0.19	49.46	63.3	12	2.39	1.73
වටුවන් බිත්තර	153	12.39	11.46	153	0.11	0.17	54.86	60.67	11.21	2.55	1.51

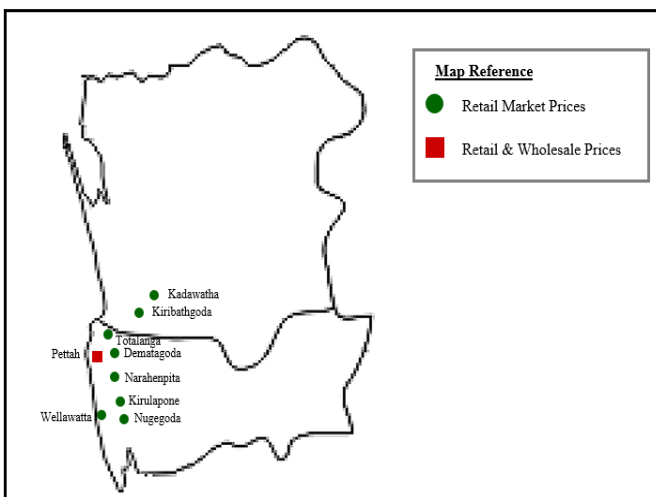
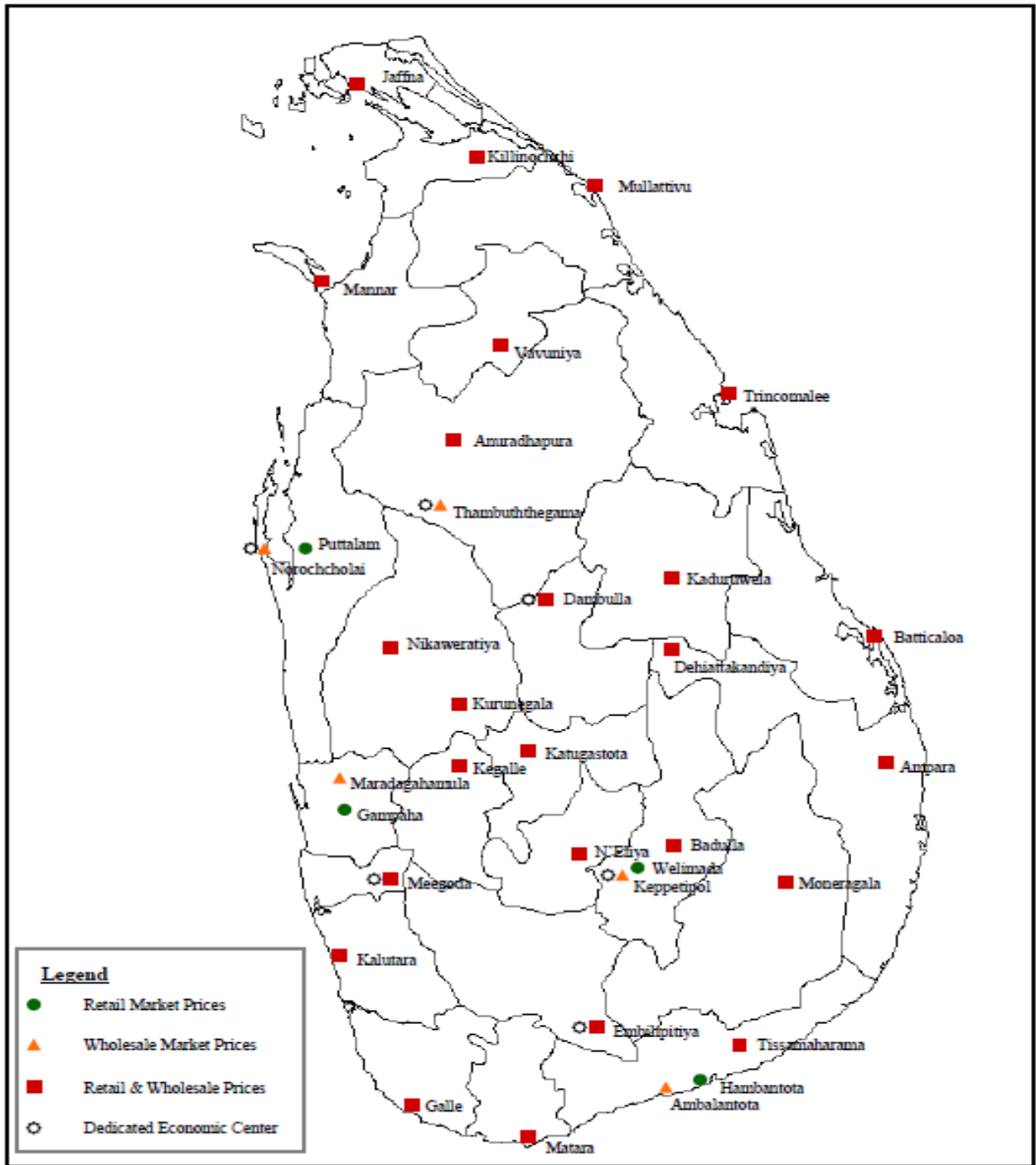
පලතුරු

කෙසෙල් ඇඹුල්	109	1.11	1.09	9.68	0.05	0.64	32.98	13.61	9.39	25.67	0.51	0.23
ආනමාලු	102	1.04	0.72	16.4	0.04	0.65	21.07	3.66	8.06	27.02	0.51	0.23

කෝලි කුට්ටු	107	1.38	0.34	8.8	0.03	0.47	18.12	7.71	8.56	38	0.32	0.14
අන්තාසි	37	0.41	0.17	5.76	0.04	0.12	17.86	39.36	10.37	10.71	0.3	0.09
පැපොල්	26	0.42	0.16	171	0.11	0.04	54.85	48.62	16.77	8.9	0.23	0.08
අඹ (කර්තකොලොම්බන්)	79	0.8	0.92	259	0.01	0.1	35.52	17.74	3.12	6.72	0.1	0.08
අඹ (විලාඩ්)	44	0.76	0.58	146	0.05	0.26	67.6	29.97	16.93	14.79	0.65	0.19
ඇපල්	62	0.29	0.64	0.36	0.02	0.08	3.43	2.9	3.12	6.72	0.1	0.08
අලිගැටපේර	144	2.95	13.86	2	0.08	0.18	67.17	9.36	28.48	48.14	0.81	0.75
දිවුල්	78	3.09	3.62	0.46	0.01	0.14	6.07	13.58	59.15	25.16	0.45	0.32
දොඩම්	46	1.07	0.37	23.44	0.01	0.28	14.46	20.19	31.18	20.36	0.81	0.35
ජේර	39	1.53	0.38	19.67	0.01	0.11	25.24	30.88	6.59	12.02	0.53	0.33
මදි	49	0.95	10.69	3.22	0.04	0.1	7.07	20.51	7.27	6.86	0.28	0.07
කොමඩු	19	0.65	0.16	130	0.02	0.11	6	8.24	4.05	9.76	0.15	0.1

Source: Sri Lanka Food Composition Tables, Ministry of Health - 2021.

මිල තොරතුරු රැස්කරනු ලබන ප්‍රදේශ





HARTI



කෘෂිකර්ම අමාත්‍යාංශය

ආහාර පද්ධති අංශය හා දත්ත කළමනාකරණ අංශය
හෙක්ටර් කොබ්බෑකඩුව ගොවිකටයුතු පර්යේෂණ හා පුහුණු කිරීමේ ආයතනය

නො.114, විජේරාම මාවත

කොළඹ 07

දු.ක.: 011-2696981 ෆැක්ස්: 011-2682283

ඊ-මේල්: mfpaharti@yahoo.com

වෙබ්: www.harti.gov.lk

www.mobilink.lk

දෛනික චිලවිඵ තොග වීල, ජංගම දුරකථනයෙහි

හෙක්ටර් කොබ්බෑකඩුව ගොවි කටයුතු පර්යේෂණ හා පුහුණුකිරීමේ ආයතනය අනුලාභයෙන්

මොබිටෙල් ජංගම වීල දුරකථනය

මොබිටෙල් අද වීල - අභ්‍යන්තර

6666 අමතන්න.

මොබිටෙල් ජංගම දුරකථන ජාලයෙන් ඵලදායී ගොග මිල දැනගන්න.

ඵනාවිලයකට රු.2/-

මොබිටෙල් ජංගම දුරකථන ජාලයෙන්