

## සිල්ලර වෙළඳපොළ මිල හැසිරීම් රටාව

### සාරාංශය

#### සහල්

බොහෝමයක් සහල් වර්ගවල මිල ගණන් ඉහළ ගොස් ඇති අතර උපරිම මිල ඉහළ යාම කිරී සම්බන්ධ සඳහා වාර්තා විය. කෙසේ වුවද, පෙර වසරට සාපේක්ෂව කිරී සම්බන්ධ සහ සම්බන්ධ සහල් මිල ගණන් පහළ යාමක් වාර්තා විය.

(පිටු අංක 01)

#### අතිරේක ආහාර හෝග

සලකා බලනු ලබන සියලුම මාසහෝග මිල ගණන් පහළ ගොස් ඇති අතර පෙර වසරට සාපේක්ෂව සියලු මිල ගණන් පහළ යාමක් වාර්තා විය.

(පිටු අංක 02-03)

#### පලතුරු / පොල්

ඉහළ තොග සැපයුමක් පැවතීමත් සමඟ පලතුරු මිල ගණන් පහළ යාමක් වාර්තා වූ අතර උපරිම මිල පහළයාම කර්තකොලොමිබන් සඳහා වාර්තා විය. ඒසේම, පෙර වසරට සාපේක්ෂව බොහෝමයක් පලතුරු වර්ගවල සිල්ලර මිල ගණන් පහළ ගොස් ඇත.

ඉල්ලුමට ප්‍රමාණවත් සැපයුමක් නොතිබීම හේතුවෙන් පසුගිය වසරට සාපේක්ෂව ලොකු සහ කුඩා පොල් ගෙඩියක සිල්ලර මිල පිළිවෙලින් 95% සහ 117%කින් පමණ ඉහළ ගොස් ඇති අතර කුඩා සහ ලොකු පොල් ගෙඩියක් රු.180.00-230.00 අතර මිලක වාර්තා විය.

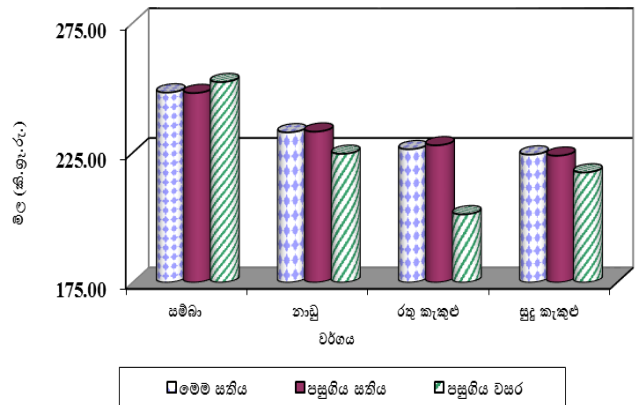
(පිටු අංක 05-06)

#### බිත්තර

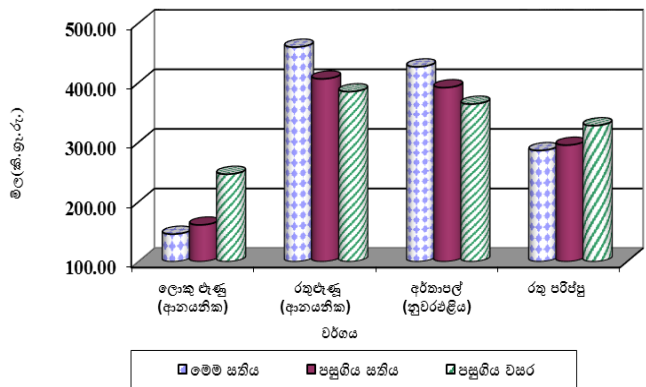
පසුගිය සතියට සාපේක්ෂව බිත්තර මිල සුළු වශයෙන් ඉහළ යාමක් වාර්තා වූ අතර සුදු සහ දුඹුරු බිත්තර දෙවර්ගයේම මිල රු.25.00-33.00 මිලක පැවති අතර පෙර වසරට සාපේක්ෂව සිල්ලර මිල ගණන් දුඹුරු සහ සුදු බිත්තර දෙවර්ගය සඳහාම 44%කින් පමණ පහළ යාමක් වාර්තා විය.

(පිටු අංක 07)

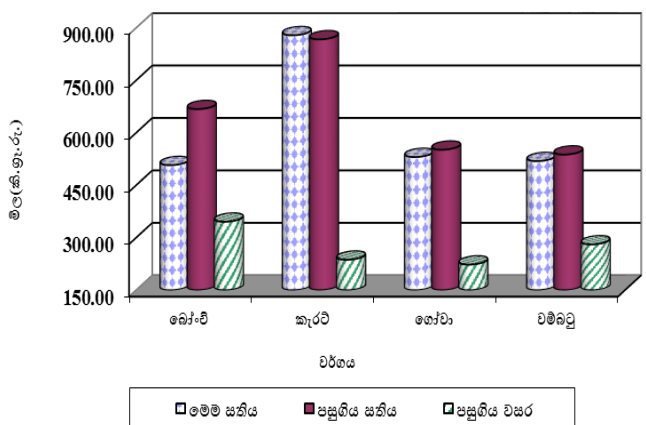
සිල්ලර වෙළඳපොළ සහල් මිල ගණන්



අතිරේක ආහාර හෝග මිල ගණන්



සිල්ලර වෙළඳපොළ එළවළු මිල ගණන්



**සහල්**

**තොග වෙළඳපොළ**

තොග සැපයුම පහළ යාම හේතුවෙන් කිරි සම්බා මිල 6%කින් පමණ ඉහළ ගොස් තිබුණු අතර මිල පරාසය කිලෝවකට රු.270.00-300.00 විය. අනෙකුත් සියලුම දේශීය සහල් වර්ග වල සැලකිය යුතු වෙනසක් සිදු වී නොතිබූ අතර සුදු කැකුළු සහ රතු කැකුළු යන සහල් වර්ග වල මිල පරාසයන් කිලෝවකට රු.210.00-215.00ක් විය. ආනයනික නාඬු හැර අනෙකුත් ආනයනික සහල් වර්ග වෙළඳපොළ තුළ තිබූ අතර ඒවායේ කිලෝවක මිල පරාසයන් පහත පරිදිය.

- ආනයනික පොත්ති සම්බා - රු.230.00-235.00
- ආනයනික සුදු කැකුළු - රු.205.00-210.00

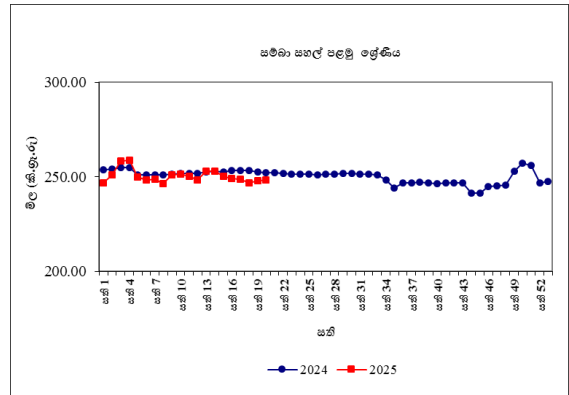
පසුගිය වසරේ සමාන කාල පරිච්ඡේදය සමඟ සැසඳීමේ දී බොහොමයක් සහල් වර්ගවල මිල ඉහළ ගොස් තිබූ අතර උපරිම මිල ඉහළ යාම 15%ක් ලෙස රතු කැකුළු සඳහා වාර්තා විය. කිරි සම්බා සහ ආනයනික පොත්ති සම්බා 8%කින් සහ 12%කින් පමණ පහළ ගොස් තිබුණි.

**සිල්ලර වෙළඳපොළ**

දේශීය නාඬු, දේශීය රතු කැකුළු සහ ආනයනික සුදු කැකුළු සහල් හැර අනෙකුත් සියලුම සහල් වර්ගවල සිල්ලර මිල ගණන් ඉහළ ගොස් ඇත. ඒ අතරින් උපරිම මිල ඉහළ යාම කිලෝවකට රු.22.00ක් ලෙස කිරි සම්බා සඳහා වාර්තා විය. උපරිම මිල පහළ යාම කිලෝවකට රු.2.00ක් ලෙස දේශීය රතු කැකුළු සඳහා වාර්තා විය.

පසුගිය වසරේ සමාන කාල පරිච්ඡේදය හා

සැසඳීමේදී උපරිම මිල ඉහළ යාම 13%ක් ලෙස දේශීය රතු කැකුළු සඳහා ද උපරිම මිල පහළ යාම 19%ක් ලෙස කිරි සම්බා සඳහා ද වාර්තා විය.



වී

**ගොවියාට ලැබුණු මිල**

කෙටි වී හැර අනෙකුත් ප්‍රධාන වී වර්ග සඳහා වූ සාමාන්‍ය ගොවිපළ මිල ගණන් හි සුළු වෙනස්වීම් ප්‍රධාන නිෂ්පාදන ප්‍රදේශ කිහිපයකින්ම වාර්තා විය. කිරි සම්බා වී සඳහා කිලෝවකට රු.1.00-5.00 මිල ඉහළ යාමක් අනුරාධපුර කුරුණෑගල සහ දෙහිඅත්තකණ්ඩිය ප්‍රදේශයන්ගෙන් වාර්තා විය. කෙටි වී සහ කිරි සම්බා සඳහා පිළිවෙලින් කිලෝවකට රු.129.00-140.00 සහ රු.140.00-155.00 දක්වා මිල පරාසයන් වාර්තා විය. එමෙන්ම, සුදු දිග වී මිලද කිලෝවකට රු.1.00-3.00 දක්වා ඉහළ යාමක් පොළොන්නරුව, අනුරාධපුර සහ කලාවැව ප්‍රදේශයන්ගෙන් වාර්තා විය. රතු දිගවී මිල ද කිලෝවකට රු.2.00ක මිල ඉහළ යාමක් මාතර ප්‍රදේශයෙන් වාර්තා විය. ඒ අනුව, සුදු දිග වී සඳහා කිලෝවකට රු.125.00-134.00 දක්වා මිල පරාසයක්ද රතු දිග වී සඳහා කිලෝවකට රු.128.00-135.00 දක්වා මිල පරාසයක්ද විය.

පසුගිය වසරේ සමාන කාල පරිච්ඡේදය

සැසඳීමේ දී කිරි සම්බාහැර සෙසු ප්‍රධාන වී වර්ග සඳහා වූ සාමාන්‍ය ගොවිපළ මිල 2%-24% දක්වා ඉහළ ගොස් ඇති අතර උපරිමය රතු දිග වී සඳහා විය. කෙසේ වුවද, කිරි සම්බා වී මිල සුළු වශයෙන් පහළ ගොස් ඇත.

**වියළි මිරිස්**

**තොග වෙළඳපොළ**

ආනයනික වියළි මිරිස් මිල 3%කින් ඉහළ ගොස් තිබූ අතර මිල පරාසය කිලෝවකට රු.550.00-600.00 විය.

පසුගිය වසරේ සමාන කාල පරිච්ඡේදය සමඟ සැසඳීමේ දී ආනයනික වියළි මිරිස් මිල 24%කින් පමණ පහළ ගොස් තිබුණි.

**සිල්ලර වෙළඳපොළ**

ආනයනික වියළි මිරිස් කිලෝවක සිල්ලර මිල රු.8.00කින් පමණ ඉහළ ගොස් ඇති අතර මිල පරාසය කිලෝවකට රු.650.00-900.00ක් විය.

පසුගිය වසරේ සමාන කාල පරිච්ඡේදය සමඟ සැසඳීමේ දී ආනයනික වියළි මිරිස් කිලෝවක සිල්ලර මිල 23%කින් පමණ පහළ ගොස් තිබුණි.

**එෂු**

**තොග වෙළඳපොළ**

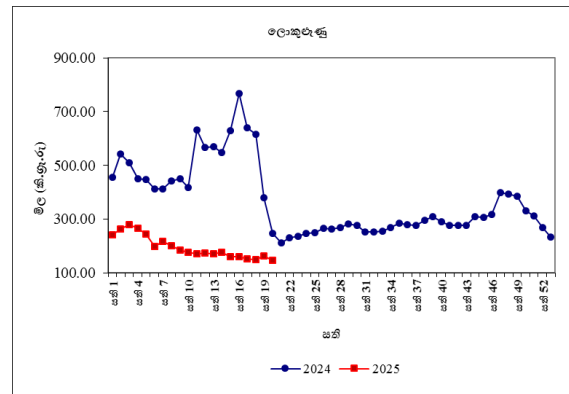
සිනන් සහ ආනයනික රතු එෂු මිල අතර සැලකිය යුතු වෙනසක් සිදු වී නොතිබූ අතර මිල පරාසය කිලෝවකට රු.190.00-230.00 සහ රු.280.00-330.00 විය. තොග සැපයුම ඉහළ යාම හේතුවෙන් ආනයනික ලොකු එෂු මිල

28%කින් පමණ පහළ ගොස් තිබූ අතර මිල පරාසය කිලෝවකට රු.70.00-100.00 විය.

පසුගිය වසරේ සමාන කාල පරිච්ඡේදය සමඟ සැසඳීමේ දී සිනන් සහ ආනයනික ලොකු එෂු මිල 5%කින් සහ 48%කින් පමණ පහළ ගොස් තිබූ අතර ආනයනික රතු එෂු මිල 13%කින් පමණ ඉහළ ගොස් තිබුණි.

**සිල්ලර වෙළඳපොළ**

ආනයනික රතු එෂු කිලෝවක සිල්ලර මිල රු.53.00කින් පමණ ඉහළ ගොස් ඇති අතර මිල පරාසය රු.380.00-600.00 අතර විය. ආනයනික ලොකු එෂු කිලෝවක සිල්ලර මිල රු.15.00කින් පමණ පහළ ගොස් ඇති අතර මිල පරාසය රු.120.00-160.00 අතර විය.



පසුගිය වසරේ සමාන කාල පරිච්ඡේදය සමඟ සැසඳීමේ දී ආනයනික රතු එෂු මිල 19%කින් පමණ ඉහළ ගොස් ඇති අතර ආනයනික ලොකු එෂු මිල 41%කින් පමණ පහළ ගොස් ඇත.

**අර්තාපල්**

**තොග වෙළඳපොළ**

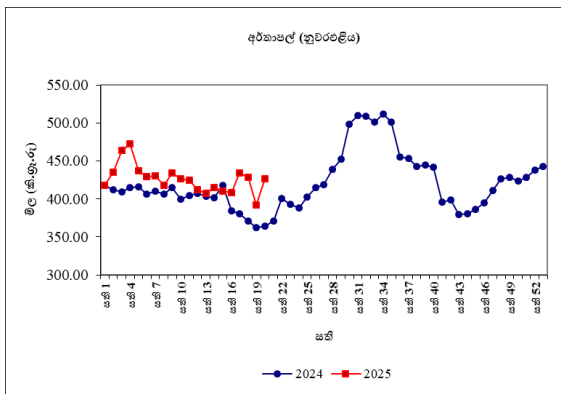
තොග සැපයුම පහළ යාම හේතුවෙන් වැලිමඩ සහ නුවරඑළිය අර්තාපල් මිල 12%කින් සහ 13%කින් ඉහළ ගොස් තිබූ අතර මිල පරාසය

කිලෝවකට රු.250.00-255.00 සහ රු.280.00-300.00 විය. ආනයනික අර්තාපල් මිල 5%කින් පමණ පහළ ගොස් තිබූ අතර මිල පරාසය කිලෝවකට රු.160.00-200.00 විය.

පසුගිය වසරේ සමාන කාල පරිච්ඡේදය හා සැසඳීමේ දී නුවරඑළිය සහ ආනයනික අර්තාපල් මිල 37%කින් සහ 22%කින් පමණ ඉහළ ගොස් තිබුණි.

**සිල්ලර වෙළඳපොළ**

නුවරඑළිය අර්තාපල් සහ ආනයනික අර්තාපල් කිලෝවක සිල්ලර මිල පිළිවෙලින් රු.35.00කින් සහ රු.2.00කින් පමණ ඉහළ ගොස් ඇති අතර මිල පරාසය පිළිවෙලින් රු.350.00-480.00 සහ රු.200.00-260.00 අතර විය.



පසුගිය වසරේ සමාන කාල පරිච්ඡේදය සමඟ සැසඳීමේ දී සියලුම අර්තාපල් වර්ගවල සිල්ලර මිල ගණන් ඉහළ ගොස් ඇති අතර උපරිම මිල ඉහළ යාම 19%ක් ලෙස ආනයනික අර්තාපල් සඳහා වාර්තා විය.

**මාෂ හෝග**

**තොග වෙළඳපොළ**

තොග සැපයුම ඉහළ යාම හේතුවෙන් සහ තත්වයෙන් පහළ තොග වෙළඳපොළ තුළ

තිබීම හේතුවෙන් සුදු කවිපි සහ රතු කවිපි මිල 9%කින් සහ 8%කින් පමණ පහළ ගොස් තිබූ අතර මිල පරාසය කිලෝවකට රු.550.00-700.00 සහ රු.460.00-620.00 විය. මුං ඇට සහ රතු පරිප්පු මිලෙහි සැලකිය යුතු වෙනසක් සිදු වී නොතිබූ අතර මිල පරාසය කිලෝවකට රු.700.00-800.00 සහ රු.250.00-255.00 විය.

පසුගිය වසරේ සමාන කාල පරිච්ඡේදය සමඟ සැසඳීමේ දී සියලුම මාෂ හෝග වර්ගවල මිල 9%-34% දක්වා පහළ ගොස් තිබුණි.

**සිල්ලර වෙළඳපොළ**

මුං ඇට, සුදු කවිපි, රතු කවිපි සහ රතු පරිප්පු කිලෝවක සිල්ලර මිල පිළිවෙලින් රු.7.00කින් රු.23.00කින් රු.2.00කින් සහ රු.9.00කින් පමණ පහළ ගොස් ඇත.

පසුගිය වසරේ සමාන කාල පරිච්ඡේදය සමඟ සැසඳීමේදී සියලුම මාෂ හෝග වර්ගවල සිල්ලර මිල ගණන් පහළ ගොස් ඇති අතර උපරිම මිල පහළ යාම 38%ක් ලෙස මුං ඇට සඳහා වාර්තා විය.

**එළවළු**

**තොග වෙළඳපොළ**

උඩරට එළවළු වර්ග රැසක මිල ගණන් ඉහළ ගොස් තිබූ අතර පහතරට එළවළු වර්ග රැසක මිල ගණන් පහළ ගොස් පැවතුණි.

උඩරට එළවළු වර්ග අතරින් උපරිම මිල ඉහළ යාම 57%ක් ලෙස ලීක්ස් සඳහා සටහන් වූ අතර බීටරූට්, කැරට් සහ ගෝවා මිල 2%-9% අතර පරාසයකින් ඉහළ ගොස් තිබුණි.කෙසේ නමුත්, බණ්ඩාරවෙල සහ බලංගොඩ ප්‍රදේශ වලින් ලැබුණු සැපයුම ඉහළ යාම හේතුවෙන් බෝංචි

මිල 46%කින් පමණ පහළ ගොස් තිබූ අතර නෝකෝල් සහ රාබු මිල සුළු වශයෙන් පහළ ගොස් තිබුණි. මීට අමතරව ඉල්ලුම පහළ යාමෙන් තක්කාලි මිල 13%කින් පමණ පහළ ගොස් තිබූ අතර යාපනය ප්‍රදේශයෙන් ලැබුණු සැපයුම ඉහළ යාමෙන් මාලුමිරිස් මිල 7%කින් පමණ පහළ ගොස් තිබුණි.

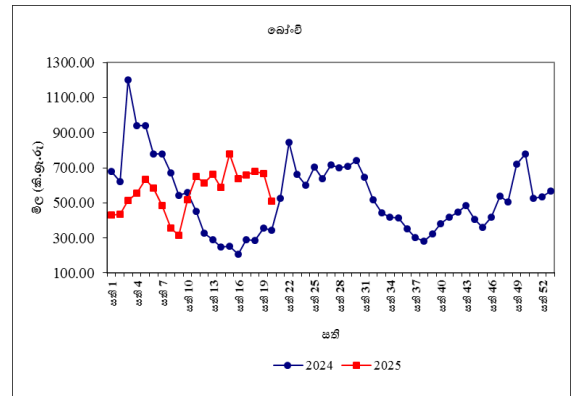
පහතරට එළවළු සියල්ලේම මිල පහළ ගොස් තිබූ අතර උපරිම මිල පහළ යාම, බෝංචි මිල පහළ යාමත් සමඟ 40%ක් ලෙස මැකරල් සඳහා වාර්තා විය. එමෙන්ම, ප්‍රමාණවත් තොග පැවතීම හේතුවෙන් මුරුංගා, පිපිඤ්ඤා, බණ්ඩක්කා සහ අලු කෙසෙල් මිල 24%-27% අතර පරාසයකින් පහළ ගොස් ඇත. බලංගොඩ ප්‍රදේශයෙන් ලැබුණු සැපයුම ඉහළ යාමත් සමඟ වැටකොළ සහ පතෝල මිල පිළිවෙලින් 19%කින් සහ 13%කින් පමණ පහළ ගොස් තිබුණි. වට්ටක්කා, කරවිල සහ වම්බටු මිල 3%-6% අතර පරාසයකින් පහළ ගොස් ඇත. මීට අමතරව, යාපනය ප්‍රදේශයෙන් ලැබුණු සැපයුම ඉහළ යාමෙන් අමු මිරිස් මිල 4%කින් පමණ පහළ ගොස් තිබූ අතර දෙහි සඳහා 10%ක මිල පහළ යාමක් සටහන් විය.

පසුගිය වසරේ සමාන කාල පරිච්ඡේදය සමඟ සසඳා බැලීමේදී එළවළු වර්ග රැසක මිල ගණන් පහළ ගොස් තිබූ අතර උපරිම මිල ඉහළ යාම 805%ක් ලෙස තක්කාලි සඳහා වාර්තා විය.

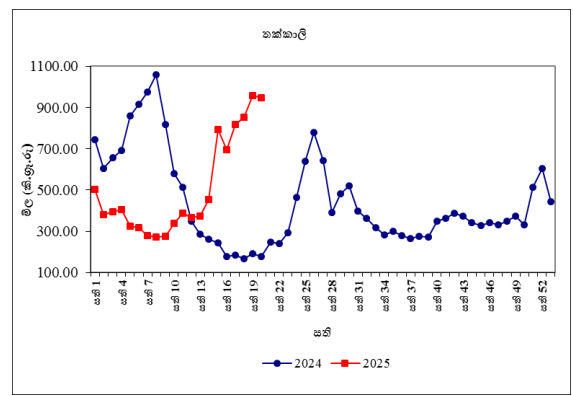
**සිල්ලර වෙළඳපොළ**

එළවළු වර්ග බොහොමයක සිල්ලර මිල ගණන් පහළ ගොස් ඇත. උඩරට එළවළු වර්ග සලකා බැලීමේ දී උපරිම මිල පහළ යාම කිලෝවකට රු.160.00ක් ලෙස බෝංචි සඳහා වාර්තා විය.

කෙසේ වෙතත් බීටරුව කිලෝවකට රු.130.00කින් පමණ ඉහළ ගොස් ඇත.



පහතරට එළවළු වර්ග සලකා බැලීමේ දී මාළු මිරිස් කිලෝවකට රු.43.00කින් පමණ මිල පහළ යාමක් වාර්තා විය. අලුකෙසෙල් මිල කිලෝවකට රු.24.00කින් පමණ පහළ ගොස් ඇත. දෙහි සහ අමු මිරිස් මිල ඉහළ යාම පිළිවෙලින් රු.164.00 සහ රු.146.00 ලෙස වාර්තා විය.



පසුගිය වසරේ සමාන කාල පරිච්ඡේදය සමඟ සැසඳීමේ දී බොහොමයක් එළවළු වර්ගවල සිල්ලර මිල ගණන් ඉහළ ගොස් ඇති අතර උපරිම මිල ඉහළ යාම 437%ක් ලෙස තක්කාලි සඳහා වාර්තා විය.

**පොල්**

**තොග වෙළඳපොළ**

ලොකු සහ කුඩා පොල් දෙවර්ගයේම මිල 1%කින් පහළ ගොස් ඇත. මිල පරාසයන් ලොකු පොල් ගෙඩියක් සඳහා රු.180.00-200.00 ලෙසද කුඩා පොල් ගෙඩියක් සඳහා රු.160.00-170.00 ලෙසද වාර්තා විය.

පසුගිය වසරේ සමාන කාල පරිච්ඡේදය සමඟ සැසඳීමේ දී ලොකු සහ කුඩා පොල් දෙවර්ගයේම මිල පිළිවෙලින් 100%කින් සහ 91%කින් ඉහළ ගොස් ඇත.

**සිල්ලර වෙළඳපොළ**

ලොකු සහ කුඩා පොල් ගෙඩියක මිල පිළිවෙලින් රු.10.00කින් සහ රු.2.00කින් පහළ ගොස් ඇත. මිල පරාසයන් ලොකු පොල් ගෙඩියක් සඳහා රු.195.00-230.00ක් ලෙසද කුඩා පොල් ගෙඩියක් සඳහා රු.180.00-200.00ක් විය.

පසුගිය වසරේ සමාන කාලපරිච්ඡේදය සමඟ සැසඳීමේදී ලොකු පොල් ගෙඩියක මිල 95%කින් සහ කුඩා පොල් ගෙඩියක මිල 117%කින් පමණ ඉහළ ගොස් ඇත.

**පලතුරු**

**තොග වෙළඳපොළ**

වැසි සහිත කාලගුණ තත්වය සමඟ ඉල්ලුම පහළ යාමත්, ප්‍රමාණවත් පලතුරු තොග පැවතීමත් හේතුවෙන් පලතුරු වර්ග රැසක මිල ගණන් පහළ ගොස් පැවතුණි. උපරිම මිල පහළ යාම 34%ක් ලෙස කර්තකොලොම්බන් අඹ සඳහා වාර්තා විය. ඉල්ලුම පහළ යාම

හේතුවෙන් දිවුල් සහ තැඹිලි සඳහා පිළිවෙලින් 15% සහ 11% මිල පහළ යාමක් වාර්තා විය. තොග බහුල වීම හේතුවෙන් ඇඹුල් කෙසෙල් සඳහා 10%ක මිල පහළ යාමක් වාර්තා විය. කෙසේ වුවත්, සීමිත තොග පැවතීම හේතුවෙන් පැණි දොඩම් සඳහා 24%කින් සහ අලිගැට පේර සඳහා 19%කින් පමණ මිල ඉහළ ගොස් ඇත.

පසුගිය වසරේ සමාන කාල පරිච්ඡේදය සමඟ සැසඳීමේ දී පලතුරු වර්ග රැසක තොග මිල ගණන් පහළ ගොස් ඇති අතර උපරිම මිල පහළ යාම කුඩා ප්‍රමාණයේ අන්තාසි සඳහා 66%ක් ලෙස සටහන් විය.

**සිල්ලර වෙළඳපොළ**

තොග මිල පහළ යාමත් සමඟ බොහොමයක් පලතුරු වර්ගවල සිල්ලර මිල ගණන් පහළ ගොස් තිබුණි ඒ අනුව, උපරිම මිල පහළ යාම කර්තකොලොම්බන් අඹ ගෙඩියක් සඳහා රු.100.00ක් ලෙස වාර්තා විය. තැඹිලි ගෙඩියක මිල රු.10.00කින් පමණ පහළ ගොස් තිබූ අතර පැපොල්, වැල්දොඩම් සහ බෙලි ගෙඩියක මිල සුළු වශයෙන් පහළ ගොස් තිබුණි. මේ අතර ආනයනික මිදි කිලෝවක මිල රු.212.00කින් පමණ ඉහළ ගොස් තිබූ අතර අලිගැට පේර ගෙඩියක මිල රු.40.00කින් පැණි දොඩම් ගෙඩියක මිල රු.37.00කින් සීනි කෙසෙල් කිලෝවක මිල රු.20.00කින් පමණ ඉහළ ගොස් තිබුණි.

පසුගිය වසරේ සමාන කාල පරිච්ඡේදය සමඟ සැසඳීමේ දී බොහොමයක් පලතුරු වර්ගවල සිල්ලර මිල ගණන් පහළ ගොස්

තිබූ අතර උපරිම මිල පහළ යාම 59%ක් ලෙස විශාල ප්‍රමාණයේ අන්තෘප්ති සඳහා වාර්තා විය.

**මාළු**

**තොග වෙළඳපොළ**

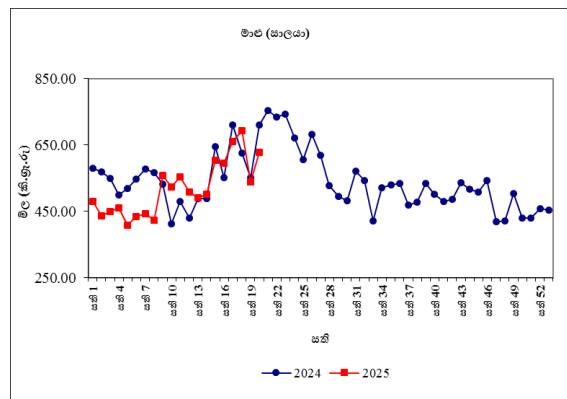
ඉස්සන් හැර අනෙකුත් මාළු වර්ගවල තොග මිල ඉහළ ගොස් ඇති අතර උපරිම මිල ඉහළ යාම 23%ක් ලෙස තෝරා සඳහා වාර්තා විය. උපරිම මිල පහළ යාම 11%ක් ලෙස ඉස්සන් සඳහා වාර්තා විය. සාලයා සහ තලපත් මිල ඉහළ යාම පිළිවෙලින් 16% සහ 14% ලෙස වාර්තා විය.

පසුගිය වසරේ සමාන කාල පරිච්ඡේදය සමඟ සැසඳීමේ දී උපරිම මිල පහළ යාම 7%ක් ලෙස ඉස්සන් සඳහා වාර්තා වූ අතර උපරිම මිල ඉහළ යාම 40%ක් ලෙස හුරුල්ලා සඳහා සටහන් විය.

**සිල්ලර වෙළඳපොළ**

බලයා සහ ඉස්සන් හැර අනෙකුත් මාළු වර්ගවල සිල්ලර මිල ඉහළ ගොස් ඇති අතර උපරිම මිල ඉහළ යාම කිලෝවකට රු.588.00ක් ලෙස තෝරා සඳහා වාර්තා විය. දෙවන උපරිම මිල ඉහළ යාම කිලෝවකට රු.259.00ක් ලෙස කෙලවල්ලා සඳහා වාර්තා විය. තලපත් සහ පරවි සඳහා මිල ඉහළ යාම පිළිවෙලින් කිලෝවකට රු.217.00ක් සහ රු.111.00ක් ලෙස වාර්තා විය. බලයා සඳහා මිල පහළ යාම කිලෝවකට රු.131.00ක් ලෙස සටහන් විය.

පසුගිය වසරේ සමාන කාල පරිච්ඡේදය සමඟ සැසඳීමේදී සාලයා හැර අනෙකුත් මාළු වර්ගවල මිල ඉහළ ගොස් ඇති අතර උපරිම මිල ඉහළ යාම 26%ක් ලෙස හුරුල්ලා සඳහා වාර්තා විය.



**කරවල**

**තොග වෙළඳපොළ**

තොග සැපයුම පහළයාම හේතුවෙන් සියලුම කරවල වර්ගවල තොග මිල ගණන් ඉහළ ගොස් ඇත. උපරිම මිල ඉහළ යාම 13%ක් ලෙස සාලයා සඳහා වාර්තා විය. දෙවන උපරිම මිල ඉහළ යාම 8%ක් ලෙස මඩුවා සඳහා සටහන් විය.

පසුගිය වසරේ සමාන කාල පරිච්ඡේදය සමඟ සැසඳීමේ දී ආනයනික භාල්මැස්සන් හැර අනෙකුත් සියලුම කරවල වර්ගවල තොග මිල ඉහළ ගොස් ඇත. උපරිම මිල ඉහළයාම 83% ලෙස සාලයා සඳහා වාර්තා විය.

**සිල්ලර වෙළඳපොළ**

දේශීය භාල්මැස්සන් හැර අනෙකුත් කරවල වර්ගවල සිල්ලර මිල ඉහළ ගොස් ඇති අතර උපරිම මිල ඉහළ යාම කිලෝවකට රු.129.00ක් ලෙස මඩුවා සඳහා වාර්තා විය. දෙවන උපරිම මිල ඉහළ යාම කිලෝවකට රු.56.00ක් ලෙස බලයා සඳහා වාර්තා විය. කට්ටාවා සහ ආනයනික භාල්මැස්සන් සඳහා මිල ඉහළ යාම පිළිවෙලින් කිලෝවකට රු.28.00 සහ රු.18.00 ලෙස වාර්තා විය.

දේශීය භාල්මැස්සන් සඳහා මිල පහළ යාම කිලෝවකට රු.56.00 ලෙස වාර්තා විය.

පසුගිය වසරේ සමාන කාල පරිච්ඡේදය සමඟ සැසඳීමේ දී දේශීය සහ ආනයනික භාල්මැස්සන් හැර අනෙකුත් කරවල වර්ගවල මිල ඉහළ ගොස් ඇති අතර උපරිම මිල ඉහළ යාම 19%ක් ලෙස බලයා සඳහා වාර්තා විය.

**බිත්තර**

**තොග වෙළඳපොළ**

සුදු සහ දුඹුරු බිත්තර දෙවර්ගයේම තොග මිල නොවෙනස්ව පැවති අතර මිල පරාසයන් පිළිවෙලින් සුදු බිත්තරයක් සඳහා රු.22.00-28.00ක් ද දුඹුරු බිත්තරයක් සඳහා රු.24.00-31.00ක් ලෙස ද සටහන් විය. සුදු සහ දුඹුරු බිත්තරයක සාමාන්‍ය මිල පිළිවෙලින් රු.26.00ක් සහ රු.28.00ක් ලෙස වාර්තා විය.

පසුගිය වසරේ සමාන කාල පරිච්ඡේදය සමඟ සැසඳීමේ දී සුදු සහ දුඹුරු බිත්තරයක තොග මිල පිළිවෙලින් 45%කින් සහ 43%කින් පමණ පහළ ගොස් ඇත.

**සිල්ලර වෙළඳපොළ**

සුදු සහ දුඹුරු බිත්තර දෙවර්ගයේම සිල්ලර මිල ඉහළ ගොස් ඇති අතර සුදු බිත්තරයක මිල පරාසය රු.25.00-31.00වන අතර දුඹුරු බිත්තරයක මිල පරාසය රු.27.00-33.00 ලෙස වාර්තා වේ. සුදු සහ දුඹුරු බිත්තරයක සාමාන්‍ය මිල පිළිවෙලින් රු.28.00 සහ රු.30.00 ලෙස වාර්තා වේ.

පසුගිය වසරේ සමාන කාල පරිච්ඡේදය සමඟ සැසඳීමේ දී බිත්තර දෙවර්ගයම 44% කින්

පමණ මිල පහළ ගොස් ඇත.

**මස්**

**සිල්ලර වෙළඳපොළ**

හරක් මස් සඳහා සිල්ලර මිල නොවෙනස්ව පවතින අතර බ්‍රොයිලර් සහ කරි කුකුළු මස් සඳහා මිල ඉහළ යාම පිළිවෙලින් කිලෝවකට රු.23.00 සහ රු.32.00 ලෙස වාර්තා විය. උරු මස් සඳහා මිල ඉහළ යාම කිලෝවකට රු.150.00 සහ එළ මස් සඳහා මිල පහළ යාම කිලෝවකට රු.44.00 ලෙස වාර්තා විය.

පසුගිය වසරේ සමාන කාල පරිච්ඡේදය සමඟ සැසඳීමේ දී බ්‍රොයිලර් සහ කරි කුකුළු මස් හැර අනෙකුත් මස් වර්ගවල මිල ඉහළ ගොස් ඇති අතර උපරිම මිල ඉහළ යාම 42%ක් ලෙස උරු මස් සඳහා වාර්තා විය.

**සටහන**

සෑම සිකුරාදාවකම නිකුත් කෙරෙන ආහාර ද්‍රව්‍ය විවරණිකාවෙහි, අත්‍යවශ්‍ය ආහාර ද්‍රව්‍යයන්හි තොග සහ සිල්ලර මිලෙහි වෙනස්වීම්, පරාසයන් සහ සාමාන්‍යයන් ඇතුළු වෙළඳපොළ තොරතුරු ඉදිරිපත් කෙරේ. මේ සඳහා කොළඹ සහ අවට වෙළඳපොළවල් නවයකින් ද, දිවයිනේ වෙනත් ප්‍රධාන වෙළඳපොළවල් කිහිපයකින් ද තොරතුරු රැස් කරනු ලැබේ.

මෙහි දක්වා ඇති මිල වෙනස්කම් ගණනය කර ඇත්තේ පසුගිය සතියට සාපේක්ෂ වශයෙනි. එසේ නොවන අවස්ථාවලදී ඒ බව විශේෂයෙන් සඳහන් කර ඇත.

තොග මිල ගණන් සතියේ අඟහරුවාදා සහ සිකුරාදා යන දෙදින තුළ දී ද, සිල්ලර මිල ගණන් සිකුරාදා සඳුදා සහ අඟහරුවාදා යන දෙදින තුළ දී ද රැස් කෙරේ.



**වග අංක 01: සලකා බලන කොඟ වෙළඳපොලවල සහල් මිල ගණන් (කිලෝ 50ක් සඳහා රුපියල්)**

සති අංක 20: 16 - 22 මැයි 2025

ප්‍රදේශ	සහල් වර්ග													
	සමබා 1		සමබා 2		කිරි සමබා		නාඩු 1		නාඩු 2		රතු කැකුළු		සුදු කැකුළු	
කොළඹ	12000	12250	11750	11900	13500	15000	11250	11500	11000	11100	10500	10750	10500	10750
දිවුලපිටිය	11900	12250	11750	11850	13000	13700	11300	11500	10900	11200	10500	10750	10500	10800
කුරුණෑගල	12000	12000	-	-	13500	13750	11450	11450	11100	11200	10750	10750	10500	10650
නිකවැරටිය	11900	11900	11750	11850	12850	15000	11350	11400	10900	11100	-	-	10500	10650
බදුල්ල	-	-	-	-	14000	14750	11400	11500	-	-	10600	10650	10600	10650
පුත්තලම	-	-	-	-	-	-	-	-	-	-	-	-	-	-
දඹුල්ල	12750	12800	11900	12000	-	-	11300	11350	11100	11200	10850	10900	10700	10850
අනුරාධපුරය	12000	12500	-	-	14250	14750	11300	11400	-	-	10750	10850	10500	10750
තඹිත්තේගම	12000	12350	-	-	13000	13000	11250	11400	-	-	10750	11000	10600	10900
පොළොන්නරුව	11900	11900	-	-	12850	14850	11400	11400	11200	11250	10900	10900	10850	10900
කළුතර	12500	12750	-	-	15000	15500	11250	11400	-	-	10500	10750	10500	10800
අම්පාර	-	-	-	-	13000	13000	11500	11500	-	-	10500	10600	10350	10400
නුවර	12000	12250	11750	11800	13250	14000	11300	11450	11000	11100	10650	10750	10500	10850
මොණරාගල	12000	12000	11750	11750	-	-	11500	11500	11200	11200	10300	10500	10300	10500
කෑගල්ල	-	-	-	-	-	-	-	-	-	-	-	-	-	-
දෙහිඅත්තකණ්ඩිය	12750	12750	-	-	15000	15500	11400	11400	-	-	10900	10900	10900	10900
හම්බන්තොට	-	-	11750	11750	12900	13000	11250	11250	11150	11150	10400	10750	10600	10750
මාතර	-	-	-	-	14000	14200	11400	11500	-	-	10300	10500	10350	10500
ගාල්ල	11900	11900	11750	11800	12900	15500	11250	11400	-	-	10300	10750	10300	10750
මීගොඩ	11900	12000	11800	11850	12900	13000	11250	11250	11000	11200	10400	10600	10400	10600
තිස්සමහාරාමය	-	-	-	-	-	-	-	-	-	-	-	-	-	-
ඇඹිලිපිටිය	11900	11900	11800	11800	12800	12850	-	-	11000	11100	10300	10400	10500	10600
යාපනය	-	-	-	-	-	-	-	-	-	-	-	-	-	-
වවුනියාව	11900	12100	-	-	13400	13550	11500	11600	-	-	10750	10900	10700	10800
මන්නාරම	-	-	-	-	-	-	-	-	-	-	-	-	-	-
කිලිනොච්චිය	12000	12200	-	-	13750	14000	11500	11600	-	-	10700	10900	10750	10900
මුලතිවු	11900	12000	11750	11750	13650	13900	11250	11500	-	-	10800	11000	-	-
මඩකලපුව	-	-	-	-	-	-	-	-	-	-	-	-	-	-
ත්‍රිකුණාමලය	-	-	-	-	-	-	-	-	-	-	-	-	-	-
ගලෙන්බිදුණුවැව	-	-	-	-	-	-	-	-	-	-	-	-	-	-
මාතලේ	-	-	-	-	14000	14500	11250	11300	10950	11100	10750	10800	10500	10750

08

**වග අංක 02: සලකා බලන සිල්ලර වෙළඳපොලවල සහල් මිල ගණන් (කිලෝවකට රුපියල්)**

සති අංක 20: 16 - 22 මැයි 2025

ප්‍රදේශ	සහල් වර්ග													
	සමබා 1		සමබා 2		කිරි සමබා		නාඩු 1		නාඩු 2		රතු කැකුළු		සුදු කැකුළු	
කොළඹ	245.00	260.00	-	-	280.00	320.00	230.00	240.00	-	-	215.00	240.00	220.00	240.00
ගම්පහ	240.00	242.00	-	-	270.00	270.00	233.00	233.00	230.00	230.00	220.00	220.00	220.00	220.00
කුරුණෑගල	240.00	245.00	-	-	280.00	290.00	230.00	230.00	230.00	230.00	220.00	220.00	220.00	220.00
නිකවැරටිය	240.00	240.00	-	-	260.00	310.00	230.00	235.00	220.00	225.00	-	-	210.00	220.00
දඹුල්ල	260.00	265.00	240.00	245.00	300.00	310.00	228.00	230.00	225.00	226.00	220.00	225.00	218.00	220.00
අනුරාධපුරය	245.00	260.00	-	-	300.00	310.00	230.00	230.00	-	-	220.00	220.00	215.00	220.00
තඹින්නේගම	245.00	252.00	-	-	270.00	320.00	230.00	232.00	-	-	220.00	225.00	220.00	222.00
පොළොන්නරුව	240.00	240.00	-	-	260.00	300.00	230.00	230.00	226.00	228.00	220.00	220.00	220.00	220.00
කළුතර	260.00	265.00	-	-	315.00	320.00	230.00	230.00	-	-	215.00	220.00	215.00	220.00
බදුල්ල	-	-	-	-	290.00	310.00	-	-	230.00	230.00	215.00	215.00	213.00	215.00
කැපපේටිපොළ	250.00	260.00	-	-	300.00	320.00	-	-	228.00	230.00	216.00	220.00	217.00	220.00
මොණරාගල	240.00	250.00	-	-	300.00	320.00	240.00	240.00	230.00	230.00	210.00	220.00	210.00	220.00
කෑගල්ල	270.00	270.00	240.00	240.00	320.00	320.00	230.00	230.00	225.00	230.00	240.00	240.00	220.00	220.00
අම්පාර	240.00	240.00	-	-	260.00	260.00	230.00	230.00	-	-	217.00	220.00	210.00	212.00
දෙහිඅත්තකණ්ඩිය	240.00	265.00	-	-	260.00	320.00	230.00	230.00	-	-	220.00	220.00	220.00	220.00
නුවරඑළිය	250.00	260.00	-	-	300.00	320.00	-	-	226.00	230.00	215.00	218.00	218.00	220.00
නුවර	245.00	255.00	-	-	270.00	320.00	230.00	230.00	225.00	226.00	220.00	225.00	220.00	220.00
පුත්තලම	260.00	270.00	240.00	240.00	270.00	270.00	235.00	235.00	225.00	225.00	240.00	250.00	230.00	230.00
හම්බන්තොට	240.00	240.00	-	-	260.00	265.00	230.00	230.00	-	-	215.00	220.00	218.00	220.00
රත්නපුරය	260.00	270.00	-	-	300.00	320.00	240.00	250.00	-	-	214.00	220.00	220.00	230.00
මාතර	245.00	250.00	-	-	280.00	300.00	235.00	240.00	-	-	210.00	220.00	215.00	220.00
ගාල්ල	240.00	250.00	-	-	260.00	320.00	230.00	230.00	-	-	210.00	220.00	210.00	220.00
තිස්සමහාරාමය	-	-	-	-	-	-	-	-	-	-	-	-	-	-
මීගොඩ (ආ. ම.)	240.00	245.00	-	-	270.00	280.00	230.00	230.00	-	-	220.00	220.00	220.00	220.00
ඇඹිලිපිටිය	240.00	240.00	-	-	260.00	295.00	229.00	230.00	-	-	210.00	220.00	215.00	220.00
යාපනය	-	-	-	-	-	-	-	-	-	-	-	-	-	-
වවුනියාව	246.00	248.00	-	-	275.00	278.00	235.00	238.00	-	-	224.00	226.00	223.00	225.00
මන්නාරම	-	-	-	-	-	-	-	-	-	-	-	-	-	-
කිලිනොච්චිය	245.00	250.00	-	-	285.00	290.00	235.00	240.00	-	-	220.00	224.00	220.00	224.00
මුලතිව්	240.00	244.00	-	-	276.00	282.00	230.00	235.00	-	-	220.00	223.00	225.00	230.00
මඩකලපුව	-	-	-	-	-	-	-	-	-	-	-	-	-	-
ත්‍රිකුණාමලය	-	-	-	-	-	-	-	-	-	-	-	-	-	-
හඟුරන්කොත	-	-	-	-	-	-	-	-	-	-	-	-	-	-
වේයන්ගොඩ	245.00	245.00	240.00	240.00	260.00	260.00	230.00	235.00	228.00	230.00	220.00	220.00	218.00	220.00
ගලෙන්බිඳුණුවැව	-	-	-	-	-	-	-	-	-	-	-	-	-	-
බණ්ඩාරවෙල	250.00	255.00	-	-	300.00	310.00	230.00	230.00	-	-	216.00	220.00	218.00	220.00
මාතලේ	245.00	250.00	-	-	290.00	300.00	228.00	230.00	224.00	225.00	218.00	220.00	215.00	220.00

09

**වග අංක 04: සලකා බලන තොග වෙළඳපොලවල අතිරේක ආහාර ද්‍රව්‍ය වල මිල ගණන් (කිලෝ 50කට රුපියල්)**

**සති අංක 20: 16 - 22 මැයි 2025**

10

ප්‍රදේශ	වියළි මිටිස්		රතු එණු		ලොකු එණු	අර්තාපල්			ධාන්‍ය වර්ග		
	ආනයනික	ආනයනික	දේශීය	දේශීය		ආනයනික	වැලිමඩ	නුවරඑළිය	මුං ඇට	කවිපි	රතු පරිප්පු
කොළඹ	27500 - 30000	14000 - 16500	-	-	3500 - 5000	8000 - 10000	12500 - 12750	14000 - 15000	35000 - 40000	27500 - 35000	12500 - 12750
කුරුණෑගල	31000 - 31750	16250 - 17000	-	-	5250 - 5500	10500 - 10750	-	15000 - 15000	37500 - 40500	35000 - 36250	13000 - 13150
නිකවැරටිය	27500 - 29500	14250 - 15250	-	-	5500 - 6000	9250 - 9750	-	-	37500 - 39000	37500 - 39000	12750 - 13500
දෙහිඅත්තකණ්ඩිය	29000 - 31500	15000 - 19000	-	-	4500 - 5500	10000 - 10500	-	14000 - 17000	25000 - 32500	27500 - 35500	12600 - 13500
දඹුල්ල (ආ. ම.)	25000 - 26500	17500 - 17500	15000 - 16000	-	4750 - 5000	8250 - 9250	11000 - 11500	12000 - 12500	25000 - 27500	25000 - 28000	12500 - 12750
අනුරාධපුරය	30000 - 33500	17500 - 20000	-	-	5000 - 6500	10500 - 11000	-	16000 - 18000	35000 - 40000	27500 - 35000	12750 - 13250
තඹුන්තෙම	28000 - 31500	-	-	-	4000 - 4750	9250 - 9500	-	-	31250 - 31250	23750 - 23750	12750 - 13000
පොළොන්නරුව	30500 - 33000	18250 - 19250	-	-	5250 - 6250	11250 - 13250	-	17250 - 19250	35500 - 38000	31500 - 32500	14000 - 14500
කළුතර	32500 - 33500	18750 - 19500	-	-	6000 - 6500	12000 - 13000	-	18750 - 19000	38500 - 39400	37000 - 37500	13000 - 13350
පුත්තලම	-	-	15000 - 17500	-	-	-	-	-	-	-	-
නුවර	28000 - 30000	18000 - 19000	-	-	5000 - 5500	9000 - 10000	-	13500 - 14000	35000 - 39000	32500 - 34000	12850 - 12900
මාතර	32000 - 33500	18750 - 19500	-	-	4750 - 5000	10500 - 11250	-	-	37500 - 40000	33000 - 36000	13250 - 14000
හම්බන්තොට	29000 - 33000	15000 - 16250	-	-	5000 - 5750	10500 - 11250	-	17000 - 17500	27500 - 28000	36500 - 37500	13000 - 13250
කෑගල්ල	28500 - 30000	16000 - 16500	-	-	4950 - 5100	-	-	14000 - 14250	38000 - 39000	34500 - 35000	13000 - 13500
ගාල්ල	29000 - 32500	17000 - 20000	-	-	5250 - 6500	9500 - 10500	-	16000 - 17500	30000 - 38000	32000 - 37000	13000 - 14500
තිස්සමහාරාමය	-	-	-	-	-	-	-	-	-	-	-
මීගොඩ (ආ. ම.)	28000 - 29000	15500 - 16500	-	-	5000 - 5500	9000 - 9500	13500 - 14000	14500 - 15000	34500 - 39000	34000 - 36000	12600 - 12800
යාපනය	-	-	-	-	-	-	-	-	-	-	-
වවුනියාව	32500 - 34000	-	-	-	5500 - 6500	9000 - 9500	-	-	42500 - 43500	-	13500 - 13750
මන්නාරම	-	-	-	-	-	-	-	-	-	-	-
කිළිනොච්චිය	29000 - 31000	-	-	-	6500 - 7000	10000 - 11000	-	-	36000 - 37000	-	13000 - 13500
මුලතිව්	34000 - 36000	-	-	-	6500 - 7000	10000 - 11000	-	-	32500 - 33500	-	13750 - 14250
මඩකලපුව	-	-	-	-	-	-	-	-	-	-	-
ත්‍රිකුණාමලය	-	-	-	-	-	-	-	-	-	-	-
ගලෙන්බිඳුණුවැව	-	-	-	-	-	-	-	-	-	-	-
මාතලේ	27500 - 30000	17000 - 18000	-	-	4750 - 5000	9500 - 10250	-	-	37000 - 42000	31250 - 35000	12500 - 13000

වග අංක 05: සලකා බලන සිල්ලර වෙළඳපොලවල අතිරේක ආහාර ද්‍රව්‍ය වල මිල ගණන් (කිලෝවකට රුපියල්)

සති අංක 20: 16 - 22 මැයි 2025

ප්‍රදේශ	වියළි මිටිස්		රතු එණු		ලොකු එණු	අර්තාපල්			ධාන්‍ය වර්ග		
	ආනයනික	දේශීය	ආනයනික	දේශීය		ආනයනික	වැලිමඩ	නුවරඑළිය	මුං ඇට	කවිපි	රතු පරිප්පු
කොළඹ	650.00 - 900.00	-	380.00 - 600.00	-	120.00 - 160.00	200.00 - 260.00	-	350.00 - 480.00	800.00 - 1000.00	700.00 - 1000.00	270.00 - 320.00
ගම්පහ	650.00 - 860.00	-	480.00 - 480.00	-	160.00 - 170.00	230.00 - 260.00	-	400.00 - 420.00	740.00 - 900.00	800.00 - 850.00	290.00 - 300.00
කුරුණෑගල	700.00 - 780.00	-	400.00 - 440.00	-	140.00 - 150.00	240.00 - 260.00	-	380.00 - 400.00	820.00 - 950.00	860.00 - 900.00	280.00 - 280.00
නිකවැරටිය	600.00 - 720.00	-	360.00 - 400.00	-	140.00 - 180.00	200.00 - 230.00	-	-	790.00 - 960.00	750.00 - 800.00	270.00 - 300.00
දඹුල්ල	650.00 - 700.00	-	400.00 - 440.00	-	120.00 - 130.00	200.00 - 240.00	-	440.00 - 460.00	750.00 - 800.00	780.00 - 800.00	270.00 - 280.00
අනුරාධපුරය	650.00 - 800.00	-	400.00 - 480.00	-	120.00 - 150.00	240.00 - 260.00	-	400.00 - 440.00	760.00 - 900.00	600.00 - 800.00	270.00 - 280.00
තඹින්නේගම	660.00 - 750.00	-	550.00 - 600.00	-	130.00 - 160.00	250.00 - 280.00	-	-	750.00 - 800.00	600.00 - 670.00	280.00 - 290.00
පොළොන්නරුව	700.00 - 750.00	-	380.00 - 400.00	-	120.00 - 140.00	240.00 - 280.00	-	360.00 - 400.00	800.00 - 850.00	720.00 - 740.00	280.00 - 300.00
කළුතර	670.00 - 685.00	-	400.00 - 400.00	-	160.00 - 170.00	260.00 - 280.00	-	400.00 - 420.00	790.00 - 800.00	750.00 - 760.00	268.00 - 275.00
බදුල්ල	600.00 - 700.00	-	400.00 - 450.00	-	120.00 - 140.00	220.00 - 240.00	340.00 - 360.00	-	700.00 - 800.00	600.00 - 600.00	280.00 - 280.00
කැප්පෙට්පොළ	640.00 - 680.00	-	400.00 - 430.00	-	130.00 - 150.00	250.00 - 260.00	320.00 - 340.00	-	850.00 - 880.00	750.00 - 780.00	270.00 - 280.00
මොණරාගල	700.00 - 800.00	-	400.00 - 480.00	-	130.00 - 150.00	240.00 - 260.00	-	360.00 - 400.00	700.00 - 1000.00	600.00 - 700.00	270.00 - 280.00
කෑගල්ල	600.00 - 660.00	-	380.00 - 400.00	-	140.00 - 160.00	240.00 - 260.00	-	350.00 - 360.00	800.00 - 920.00	750.00 - 760.00	260.00 - 310.00
අම්පාර	650.00 - 675.00	-	400.00 - 500.00	-	130.00 - 150.00	220.00 - 240.00	-	360.00 - 370.00	700.00 - 820.00	650.00 - 780.00	260.00 - 270.00
දෙහිඅත්තකණ්ඩිය	600.00 - 700.00	-	380.00 - 400.00	-	120.00 - 130.00	220.00 - 230.00	-	360.00 - 360.00	650.00 - 700.00	600.00 - 750.00	260.00 - 280.00
නුවරඑළිය	660.00 - 700.00	-	420.00 - 460.00	-	140.00 - 160.00	250.00 - 270.00	-	340.00 - 350.00	860.00 - 900.00	750.00 - 800.00	265.00 - 280.00
නුවර	640.00 - 750.00	-	500.00 - 520.00	-	140.00 - 150.00	220.00 - 240.00	-	360.00 - 400.00	840.00 - 900.00	840.00 - 900.00	280.00 - 300.00
පුත්තලම	650.00 - 800.00	400.00 - 480.00	400.00 - 440.00	-	150.00 - 150.00	240.00 - 250.00	-	400.00 - 480.00	700.00 - 900.00	700.00 - 800.00	280.00 - 290.00
රත්නපුරය	650.00 - 750.00	-	360.00 - 400.00	-	130.00 - 160.00	220.00 - 240.00	-	-	760.00 - 800.00	740.00 - 760.00	280.00 - 300.00
හම්බන්තොට	700.00 - 750.00	-	400.00 - 480.00	-	140.00 - 150.00	240.00 - 280.00	-	400.00 - 400.00	600.00 - 600.00	750.00 - 800.00	280.00 - 280.00
මාතර	700.00 - 760.00	-	400.00 - 450.00	-	120.00 - 140.00	240.00 - 260.00	-	350.00 - 400.00	780.00 - 850.00	700.00 - 800.00	285.00 - 310.00
ගාල්ල	680.00 - 760.00	-	380.00 - 440.00	-	140.00 - 140.00	230.00 - 260.00	-	350.00 - 380.00	650.00 - 800.00	700.00 - 850.00	280.00 - 320.00
තිස්සමහාරාමය	-	-	-	-	-	-	-	-	-	-	-
මීගොඩ (DEC)	600.00 - 650.00	-	400.00 - 480.00	-	120.00 - 130.00	230.00 - 280.00	-	350.00 - 360.00	750.00 - 960.00	750.00 - 960.00	270.00 - 300.00
ඇඹිලිපිටිය	670.00 - 740.00	-	-	-	140.00 - 160.00	230.00 - 260.00	-	370.00 - 400.00	750.00 - 800.00	700.00 - 780.00	265.00 - 310.00
යාපනය	-	-	-	-	-	-	-	-	-	-	-
වවුනියාව	740.00 - 760.00	-	-	-	160.00 - 170.00	220.00 - 250.00	-	-	900.00 - 950.00	-	285.00 - 290.00
මන්නාරම	-	-	-	-	-	-	-	-	-	-	-
කිලිනොච්චිය	640.00 - 660.00	-	-	-	160.00 - 170.00	230.00 - 250.00	-	-	750.00 - 780.00	-	280.00 - 290.00
මුලතිව්	720.00 - 750.00	-	-	-	-	220.00 - 240.00	-	-	700.00 - 740.00	-	285.00 - 290.00
මඩකලපුව	-	-	-	-	-	-	-	-	-	-	-
ත්‍රිකුණාමලය	-	-	-	-	-	-	-	-	-	-	-
හඟුරන්කෙත	-	-	-	-	-	-	-	-	-	-	-
වේයන්ගොඩ	680.00 - 760.00	-	400.00 - 480.00	-	120.00 - 160.00	240.00 - 280.00	-	360.00 - 440.00	800.00 - 900.00	720.00 - 800.00	270.00 - 280.00
ගලෙන්බිඳුණුවැව	-	-	-	-	-	-	-	-	-	-	-
බණ්ඩාරවෙල	650.00 - 750.00	-	380.00 - 420.00	-	120.00 - 160.00	230.00 - 250.00	320.00 - 340.00	-	800.00 - 900.00	740.00 - 800.00	270.00 - 300.00
මාතලේ	750.00 - 800.00	-	400.00 - 480.00	-	120.00 - 150.00	210.00 - 240.00	-	-	850.00 - 950.00	700.00 - 780.00	265.00 - 275.00

විග්‍රහ අංක 06: සඳකා චලන නොගව්‍ය වෙළඳපොළවල එළවළු මිල ගණන් (ක්‍රීයාකාරීව පවතින)

ප්‍රදේශ	බර මෝටර්	කොළ මෝටර්		කැරට්	ලීන්ස්	මීට රූට	නෝකෝල්
		200.00 - 400.00	600.00 - 800.00				
කොළඹ	-	200.00 - 400.00	600.00 - 800.00	180.00 - 260.00	400.00 - 550.00	200.00 - 300.00	
මීගොට (අ. ම.)	-	240.00 - 300.00	700.00 - 830.00	240.00 - 260.00	380.00 - 480.00	390.00 - 430.00	
දඹුල්ල (අ. ම.)	-	200.00 - 300.00	700.00 - 800.00	180.00 - 220.00	350.00 - 450.00	250.00 - 300.00	
කැල්පෙට්පොළ (අ. ම.)	-	160.00 - 180.00	650.00 - 700.00	200.00 - 210.00	300.00 - 350.00	250.00 - 280.00	
නොරොච්චේල (අ. ම.)	-	-	-	-	400.00 - 450.00	-	
නුවරඑළිය	-	180.00 - 220.00	720.00 - 750.00	210.00 - 230.00	380.00 - 400.00	260.00 - 280.00	
නුර	-	200.00 - 250.00	750.00 - 780.00	180.00 - 200.00	400.00 - 430.00	220.00 - 250.00	
හම්බන්තොට	-	300.00 - 350.00	850.00 - 900.00	350.00 - 360.00	540.00 - 560.00	380.00 - 400.00	
පලුක්කෝම (අ. ම.)	-	260.00 - 320.00	830.00 - 920.00	220.00 - 260.00	450.00 - 480.00	-	
යාපනය	-	-	-	-	-	-	
බණ්ඩාරවෙල	-	170.00 - 200.00	650.00 - 750.00	200.00 - 220.00	350.00 - 380.00	250.00 - 280.00	
වෙයන්ගොඩ	-	200.00 - 260.00	700.00 - 770.00	200.00 - 260.00	400.00 - 440.00	360.00 - 400.00	

ප්‍රදේශ	රාත්‍රී	නෝටා	කන්කාලි	බණ්ඩාරකා	වම්බලු	මාර් මිරිස්
මීගොට (අ. ම.)	140.00 - 180.00	400.00 - 460.00	650.00 - 750.00	160.00 - 200.00	300.00 - 400.00	620.00 - 800.00
මොණරාගල	120.00 - 150.00	400.00 - 430.00	600.00 - 700.00	150.00 - 160.00	200.00 - 250.00	850.00 - 900.00
දඹුල්ල (අ. ම.)	100.00 - 120.00	280.00 - 350.00	530.00 - 600.00	150.00 - 180.00	300.00 - 350.00	600.00 - 750.00
කැල්පෙට්පොළ (අ. ම.)	90.00 - 100.00	280.00 - 320.00	500.00 - 550.00	140.00 - 150.00	230.00 - 250.00	650.00 - 700.00
නොරොච්චේල (අ. ම.)	60.00 - 100.00	-	600.00 - 650.00	100.00 - 150.00	200.00 - 200.00	-
නුවරඑළිය	110.00 - 130.00	360.00 - 380.00	500.00 - 600.00	150.00 - 160.00	260.00 - 280.00	680.00 - 740.00
නුර	100.00 - 120.00	300.00 - 320.00	650.00 - 700.00	140.00 - 160.00	200.00 - 250.00	650.00 - 680.00
හම්බන්තොට	200.00 - 250.00	460.00 - 500.00	680.00 - 750.00	200.00 - 250.00	300.00 - 330.00	750.00 - 800.00
පලුක්කෝම (අ. ම.)	120.00 - 150.00	450.00 - 480.00	650.00 - 700.00	150.00 - 200.00	260.00 - 280.00	750.00 - 800.00
කීස්සමහාරාමිය	-	-	-	-	-	-
යාපනය	-	-	-	-	-	-
බණ්ඩාරවෙල	90.00 - 100.00	270.00 - 320.00	550.00 - 600.00	-	280.00 - 320.00	650.00 - 700.00
වෙයන්ගොඩ	100.00 - 160.00	380.00 - 420.00	650.00 - 750.00	160.00 - 200.00	350.00 - 440.00	650.00 - 850.00

ප්‍රදේශ	වට්ටකකා	පිපිකුණ	කර්ට්	පොර්ල	මුරුංචා	වැට්ටකකා
මීගොට (අ. ම.)	150.00 - 170.00	50.00 - 80.00	440.00 - 500.00	280.00 - 300.00	-	240.00 - 270.00
මොණරාගල	180.00 - 200.00	100.00 - 160.00	420.00 - 450.00	350.00 - 400.00	-	300.00 - 360.00
දඹුල්ල (අ. ම.)	120.00 - 140.00	20.00 - 30.00	350.00 - 400.00	180.00 - 220.00	-	180.00 - 220.00
කැල්පෙට්පොළ (අ. ම.)	140.00 - 150.00	50.00 - 60.00	380.00 - 400.00	250.00 - 260.00	-	180.00 - 200.00
නොරොච්චේල (අ. ම.)	150.00 - 200.00	30.00 - 40.00	350.00 - 450.00	170.00 - 200.00	500.00 - 600.00	200.00 - 250.00
නුවරඑළිය	160.00 - 170.00	60.00 - 70.00	400.00 - 420.00	270.00 - 280.00	-	200.00 - 220.00
නුර	140.00 - 160.00	50.00 - 60.00	430.00 - 450.00	250.00 - 280.00	-	200.00 - 240.00
හම්බන්තොට	150.00 - 180.00	100.00 - 120.00	450.00 - 460.00	350.00 - 380.00	-	350.00 - 400.00
පලුක්කෝම (අ. ම.)	140.00 - 170.00	30.00 - 40.00	400.00 - 450.00	150.00 - 180.00	-	170.00 - 200.00
කීස්සමහාරාමිය	-	-	-	-	-	-
යාපනය	-	-	-	-	-	-
බණ්ඩාරවෙල	160.00 - 170.00	50.00 - 70.00	-	-	-	-
වෙයන්ගොඩ	160.00 - 180.00	40.00 - 70.00	400.00 - 480.00	270.00 - 290.00	-	200.00 - 300.00

විග්‍රහ අංක 06 (අනිවේදන)

ප්‍රදේශ	මැර කර්ට්	අළු කොපෙල්	අළු මිරිස්	අඳහි	බකල	මැකුණකොට්ටා
මීගොට (අ. ම.)	170.00 - 240.00	90.00 - 120.00	320.00 - 350.00	320.00 - 350.00	180.00 - 200.00	100.00 - 110.00
මොණරාගල	200.00 - 250.00	60.00 - 80.00	300.00 - 400.00	250.00 - 270.00	180.00 - 200.00	80.00 - 100.00
දඹුල්ල (අ. ම.)	100.00 - 130.00	60.00 - 70.00	180.00 - 250.00	300.00 - 320.00	130.00 - 160.00	70.00 - 80.00
කැල්පෙට්පොළ (අ. ම.)	110.00 - 120.00	80.00 - 90.00	250.00 - 280.00	260.00 - 280.00	140.00 - 150.00	80.00 - 90.00
නොරොච්චේල (අ. ම.)	100.00 - 180.00	50.00 - 70.00	200.00 - 250.00	-	-	80.00 - 100.00
නුවරඑළිය	120.00 - 130.00	90.00 - 100.00	260.00 - 300.00	300.00 - 320.00	150.00 - 160.00	90.00 - 100.00
නුර	160.00 - 180.00	80.00 - 100.00	250.00 - 300.00	250.00 - 280.00	190.00 - 200.00	90.00 - 100.00
හම්බන්තොට	300.00 - 350.00	80.00 - 100.00	400.00 - 500.00	440.00 - 480.00	240.00 - 280.00	150.00 - 180.00
පලුක්කෝම (අ. ම.)	100.00 - 120.00	60.00 - 70.00	260.00 - 320.00	250.00 - 300.00	140.00 - 160.00	90.00 - 100.00
කීස්සමහාරාමිය	-	-	-	-	-	-
යාපනය	-	-	-	-	-	-
බණ්ඩාරවෙල	-	-	250.00 - 280.00	-	180.00 - 190.00	-
වෙයන්ගොඩ	150.00 - 200.00	100.00 - 120.00	300.00 - 350.00	300.00 - 340.00	180.00 - 200.00	110.00 - 140.00

ප්‍රදේශ	කොළ එළවළු			පොර් (කෙටියකට රූ.)	
	මුහුණුවැන්න	කැකුණ	මොටුකොළ	ලොකු	කුඩා
කොළඹ	35.00 - 45.00	35.00 - 45.00	300.00 - 340.00	180.00 - 200.00	160.00 - 170.00
මීගොට (අ. ම.)	50.00 - 50.00	50.00 - 50.00	210.00 - 240.00	190.00 - 200.00	160.00 - 180.00
මොණරාගල	-	-	-	-	-
නුවරඑළිය	-	-	-	-	-
දඹුල්ල (අ. ම.)	20.00 - 25.00	25.00 - 30.00	115.00 - 125.00	150.00 - 160.00	140.00 - 145.00
නුර	35.00 - 40.00	35.00 - 40.00	240.00 - 250.00	180.00 - 188.00	135.00 - 145.00
හම්බන්තොට	50.00 - 55.00	50.00 - 50.00	240.00 - 240.00	-	-
පලුක්කෝම (අ. ම.)	-	-	-	145.00 - 150.00	125.00 - 130.00
කීස්සමහාරාමිය	-	-	-	-	-
යාපනය	-	-	-	-	-
බණ්ඩාරවෙල	-	-	-	-	-
වෙයන්ගොඩ	35.00 - 40.00	35.00 - 40.00	200.00 - 220.00	-	-

කොළඹ, මීගොට, මොණරාගල සහ නුවර මොටුකොළ ක්‍රීයාකාරීව පවතින

**වග අංක 07: සලකා බලන සිල්ලර වෙළඳපොලවල එළවළු මිල ගණන් (කිලෝවකට රුපියල්)**

**සති අංක 20: 16 - 22 මැයි 2025**

14

ප්‍රදේශ	උඩරට එළවළු වර්ග											
	බටර් බෝංචි	කොළ බෝංචි	කැරට	ලීක්ස්	බීට් රූට	නෝකෝල්	රාබු	ගෝවා	තක්කාලි			
කොළඹ	-	300.00 - 650.00	750.00 - 1100.00	260.00 - 450.00	550.00 - 800.00	280.00 - 600.00	160.00 - 400.00	380.00 - 600.00	700.00 - 1200.00			
ගම්පහ	-	600.00 - 720.00	1000.00 - 1150.00	400.00 - 440.00	640.00 - 700.00	560.00 - 580.00	280.00 - 320.00	560.00 - 640.00	800.00 - 880.00			
කුරුණෑගල	-	600.00 - 650.00	1000.00 - 1200.00	400.00 - 440.00	600.00 - 700.00	500.00 - 560.00	270.00 - 300.00	540.00 - 600.00	800.00 - 840.00			
නිකවැරටිය	-	480.00 - 580.00	850.00 - 1200.00	400.00 - 480.00	480.00 - 530.00	-	240.00 - 320.00	600.00 - 720.00	800.00 - 1000.00			
දඹුල්ල	-	400.00 - 440.00	1000.00 - 1200.00	360.00 - 400.00	600.00 - 660.00	460.00 - 480.00	180.00 - 200.00	560.00 - 600.00	800.00 - 860.00			
අනුරාධපුරය	-	400.00 - 480.00	1000.00 - 1200.00	360.00 - 400.00	560.00 - 720.00	-	240.00 - 320.00	580.00 - 640.00	840.00 - 1000.00			
තඹිත්තේගම	-	450.00 - 500.00	1000.00 - 1200.00	380.00 - 420.00	700.00 - 780.00	-	200.00 - 250.00	600.00 - 700.00	900.00 - 1000.00			
පොළොන්නරුව	-	460.00 - 500.00	1160.00 - 1200.00	340.00 - 380.00	580.00 - 620.00	380.00 - 400.00	200.00 - 240.00	540.00 - 580.00	860.00 - 900.00			
කළුතර	-	400.00 - 480.00	850.00 - 900.00	420.00 - 500.00	600.00 - 720.00	500.00 - 600.00	280.00 - 300.00	600.00 - 700.00	800.00 - 850.00			
බදුල්ල	-	240.00 - 320.00	820.00 - 880.00	320.00 - 380.00	580.00 - 600.00	580.00 - 600.00	160.00 - 240.00	380.00 - 400.00	780.00 - 800.00			
කැප්පෙට්පොළ	-	220.00 - 250.00	750.00 - 760.00	260.00 - 280.00	360.00 - 380.00	320.00 - 340.00	150.00 - 160.00	360.00 - 380.00	600.00 - 630.00			
මොණරාගල	-	400.00 - 440.00	880.00 - 1000.00	320.00 - 400.00	520.00 - 700.00	-	240.00 - 280.00	480.00 - 520.00	600.00 - 720.00			
කෑගල්ල	-	480.00 - 520.00	1150.00 - 1200.00	360.00 - 400.00	600.00 - 640.00	480.00 - 520.00	280.00 - 320.00	520.00 - 560.00	950.00 - 1000.00			
අම්පාර	-	360.00 - 400.00	920.00 - 1000.00	320.00 - 400.00	480.00 - 520.00	360.00 - 400.00	220.00 - 260.00	560.00 - 600.00	800.00 - 960.00			
දෙහිඅත්තකණ්ඩිය	-	350.00 - 400.00	800.00 - 1000.00	400.00 - 400.00	450.00 - 500.00	-	200.00 - 300.00	380.00 - 500.00	600.00 - 800.00			
නුවරඑළිය	-	300.00 - 320.00	820.00 - 840.00	320.00 - 340.00	480.00 - 500.00	360.00 - 380.00	240.00 - 250.00	460.00 - 480.00	700.00 - 750.00			
නුවර	-	360.00 - 400.00	900.00 - 1000.00	300.00 - 320.00	480.00 - 500.00	300.00 - 320.00	160.00 - 200.00	450.00 - 480.00	950.00 - 1000.00			
පුත්තලම	-	480.00 - 600.00	1000.00 - 1200.00	400.00 - 400.00	700.00 - 800.00	-	200.00 - 300.00	600.00 - 700.00	1000.00 - 1000.00			
හම්බන්තොට	-	450.00 - 500.00	1000.00 - 1000.00	440.00 - 480.00	650.00 - 700.00	480.00 - 520.00	300.00 - 350.00	580.00 - 600.00	800.00 - 800.00			
රත්නපුරය	-	360.00 - 420.00	900.00 - 1000.00	350.00 - 400.00	550.00 - 600.00	-	200.00 - 240.00	560.00 - 620.00	880.00 - 1000.00			
මාතර	-	400.00 - 480.00	900.00 - 1200.00	380.00 - 420.00	600.00 - 720.00	580.00 - 600.00	180.00 - 220.00	600.00 - 720.00	900.00 - 1000.00			
ගාල්ල	-	460.00 - 500.00	1000.00 - 1100.00	400.00 - 400.00	760.00 - 800.00	-	240.00 - 300.00	600.00 - 660.00	900.00 - 1000.00			
තිස්සමහාරාමය	-	-	-	-	-	-	-	-	-			
මීගොඩ (ආ. ම.)	-	320.00 - 400.00	960.00 - 1200.00	400.00 - 400.00	560.00 - 600.00	560.00 - 600.00	280.00 - 320.00	560.00 - 700.00	850.00 - 1000.00			
ඇඹිලිපිටිය	-	320.00 - 400.00	800.00 - 1000.00	300.00 - 400.00	680.00 - 720.00	350.00 - 400.00	200.00 - 280.00	520.00 - 600.00	600.00 - 900.00			
යාපනය	-	-	-	-	-	-	-	-	-			
වවුනියාව	-	840.00 - 900.00	900.00 - 950.00	450.00 - 500.00	640.00 - 700.00	-	250.00 - 280.00	480.00 - 550.00	800.00 - 900.00			
මන්නාරම	-	-	-	-	-	-	-	-	-			
කිළිනොච්චිය	-	950.00 - 1000.00	950.00 - 1000.00	420.00 - 450.00	760.00 - 800.00	-	260.00 - 300.00	480.00 - 520.00	980.00 - 1020.00			
මුලතිව්	-	800.00 - 850.00	950.00 - 1050.00	350.00 - 380.00	600.00 - 650.00	-	240.00 - 270.00	580.00 - 620.00	980.00 - 1050.00			
මඩකලපුව	-	-	-	-	-	-	-	-	-			
ත්‍රිකුණාමලය	-	-	-	-	-	-	-	-	-			
හඟුරන්කෙත	-	-	-	-	-	-	-	-	-			
වේයන්ගොඩ	-	320.00 - 400.00	800.00 - 1000.00	280.00 - 400.00	480.00 - 560.00	440.00 - 520.00	160.00 - 240.00	480.00 - 560.00	800.00 - 920.00			
ගලෙන්බිදුණුවැව	-	-	-	-	-	-	-	-	-			
බණ්ඩාරවෙල	-	280.00 - 340.00	760.00 - 800.00	320.00 - 340.00	440.00 - 460.00	340.00 - 360.00	140.00 - 160.00	400.00 - 460.00	650.00 - 700.00			
මාතලේ	-	400.00 - 480.00	1000.00 - 1200.00	320.00 - 400.00	480.00 - 680.00	400.00 - 480.00	200.00 - 240.00	480.00 - 600.00	880.00 - 1000.00			

වගු අංක 07 (ඉතිරිය.)

ප්‍රදේශ	පහතරට එළවළු වර්ග																			
	බණ්ඩක්කා		වම්බු		මාළු මිරිස්		වට්ටක්කා		පිපිඤ්ඤා		කරවිල		පතෝල		මුරුංගා		වැටකොළ		මෑ කරල්	
කොළඹ	230.00	480.00	380.00	600.00	600.00	1200.00	200.00	400.00	100.00	280.00	400.00	800.00	280.00	600.00	1100.00	1600.00	340.00	600.00	280.00	560.00
ගම්පහ	280.00	340.00	560.00	600.00	1000.00	1200.00	280.00	360.00	160.00	200.00	600.00	640.00	540.00	600.00	-	-	460.00	540.00	360.00	440.00
කුරුණෑගල	340.00	360.00	540.00	600.00	1000.00	1200.00	280.00	340.00	180.00	200.00	600.00	640.00	540.00	600.00	-	-	480.00	540.00	420.00	460.00
නිකවැරටිය	230.00	280.00	380.00	480.00	850.00	1000.00	260.00	330.00	120.00	240.00	500.00	650.00	300.00	340.00	-	-	420.00	550.00	280.00	320.00
දඹුල්ල	300.00	340.00	440.00	480.00	900.00	1000.00	200.00	280.00	160.00	180.00	560.00	600.00	360.00	400.00	-	-	380.00	420.00	200.00	260.00
අනුරාධපුරය	280.00	320.00	400.00	480.00	900.00	1100.00	240.00	320.00	160.00	180.00	560.00	640.00	280.00	360.00	-	-	320.00	480.00	280.00	360.00
තඹින්නේගම	250.00	300.00	500.00	600.00	1000.00	1200.00	300.00	350.00	80.00	120.00	650.00	750.00	350.00	400.00	-	-	350.00	400.00	160.00	200.00
පොළොන්නරුව	260.00	300.00	460.00	500.00	960.00	1000.00	220.00	250.00	120.00	160.00	560.00	600.00	340.00	360.00	-	-	340.00	380.00	260.00	300.00
කළුතර	380.00	400.00	500.00	600.00	1100.00	1200.00	280.00	300.00	200.00	200.00	600.00	650.00	560.00	600.00	-	-	460.00	500.00	400.00	420.00
බදුල්ල	240.00	320.00	380.00	400.00	860.00	1000.00	240.00	320.00	120.00	160.00	380.00	400.00	480.00	520.00	1000.00	1000.00	480.00	520.00	320.00	400.00
කැප්පෙට්පොළ	220.00	250.00	300.00	340.00	750.00	800.00	200.00	220.00	120.00	150.00	440.00	480.00	320.00	350.00	-	-	240.00	260.00	180.00	220.00
මොණරාගල	240.00	320.00	320.00	400.00	1000.00	1100.00	230.00	260.00	160.00	180.00	520.00	600.00	480.00	520.00	-	-	400.00	480.00	300.00	400.00
කෑගල්ල	400.00	440.00	440.00	480.00	950.00	1000.00	240.00	320.00	200.00	240.00	600.00	640.00	360.00	400.00	-	-	440.00	480.00	360.00	400.00
අම්පාර	300.00	400.00	380.00	560.00	920.00	1200.00	240.00	320.00	180.00	240.00	580.00	600.00	380.00	400.00	-	-	360.00	400.00	320.00	400.00
දෙහිඅත්තකණ්ඩිය	300.00	320.00	300.00	400.00	800.00	1000.00	300.00	300.00	160.00	200.00	480.00	600.00	300.00	340.00	-	-	300.00	400.00	300.00	300.00
නුවරඑළිය	240.00	260.00	360.00	380.00	800.00	850.00	280.00	300.00	150.00	160.00	500.00	520.00	380.00	400.00	-	-	300.00	320.00	220.00	240.00
නුවර	300.00	320.00	320.00	360.00	900.00	1100.00	240.00	260.00	100.00	120.00	550.00	600.00	400.00	450.00	-	-	300.00	320.00	260.00	300.00
පුත්තලම	200.00	300.00	400.00	500.00	700.00	1200.00	300.00	300.00	200.00	200.00	650.00	720.00	300.00	400.00	800.00	1000.00	520.00	600.00	300.00	300.00
රත්නපුරය	240.00	320.00	450.00	520.00	1000.00	1200.00	220.00	260.00	160.00	220.00	580.00	620.00	350.00	400.00	-	-	370.00	440.00	320.00	360.00
හම්බන්තොට	300.00	360.00	400.00	400.00	1000.00	1100.00	200.00	240.00	130.00	150.00	600.00	600.00	400.00	480.00	-	-	450.00	500.00	380.00	400.00
මාතර	320.00	400.00	340.00	480.00	1000.00	1200.00	180.00	220.00	140.00	160.00	480.00	600.00	400.00	480.00	-	-	400.00	480.00	300.00	340.00
ගාල්ල	360.00	400.00	480.00	600.00	1000.00	1050.00	260.00	300.00	150.00	180.00	480.00	600.00	440.00	500.00	-	-	400.00	480.00	460.00	480.00
තිස්සමහාරාමය	-	-	-	-	-	-	-	-	-	-	-	-	-	-	-	-	-	-	-	-
මීගොඩ (ආ. ම.)	400.00	440.00	480.00	600.00	900.00	1200.00	240.00	280.00	120.00	160.00	600.00	720.00	400.00	480.00	-	-	400.00	480.00	360.00	400.00
ඇඹිලිපිටිය	280.00	320.00	350.00	400.00	800.00	900.00	240.00	300.00	100.00	120.00	480.00	600.00	360.00	400.00	-	-	350.00	400.00	280.00	320.00
යාපනය	-	-	-	-	-	-	-	-	-	-	-	-	-	-	-	-	-	-	-	-
වවුනියාව	250.00	280.00	400.00	450.00	600.00	700.00	240.00	260.00	180.00	220.00	680.00	750.00	400.00	450.00	1400.00	1500.00	350.00	400.00	400.00	450.00
මන්නාරම	-	-	-	-	-	-	-	-	-	-	-	-	-	-	-	-	-	-	-	-
කිලිනොච්චිය	360.00	400.00	560.00	600.00	1100.00	1150.00	240.00	260.00	220.00	240.00	-	-	360.00	400.00	1550.00	1600.00	-	-	360.00	400.00
මුලතිව්	250.00	300.00	420.00	460.00	600.00	650.00	200.00	220.00	150.00	170.00	650.00	700.00	400.00	450.00	1400.00	1500.00	-	-	250.00	300.00
මඩකලපුව	-	-	-	-	-	-	-	-	-	-	-	-	-	-	-	-	-	-	-	-
ත්‍රිකුණාමලය	-	-	-	-	-	-	-	-	-	-	-	-	-	-	-	-	-	-	-	-
හඟුරන්කොන	-	-	-	-	-	-	-	-	-	-	-	-	-	-	-	-	-	-	-	-
වේයන්ගොඩ	240.00	280.00	440.00	520.00	900.00	1100.00	220.00	240.00	120.00	160.00	560.00	640.00	360.00	400.00	-	-	320.00	400.00	240.00	280.00
ගලෙන්බිඳුණුවැව	-	-	-	-	-	-	-	-	-	-	-	-	-	-	-	-	-	-	-	-
බණ්ඩාරවෙල	260.00	320.00	380.00	440.00	800.00	850.00	260.00	300.00	140.00	160.00	460.00	520.00	380.00	420.00	-	-	380.00	420.00	220.00	240.00
මාතලේ	280.00	320.00	440.00	480.00	920.00	1000.00	200.00	240.00	120.00	160.00	600.00	680.00	320.00	400.00	-	-	400.00	480.00	160.00	240.00

15

වගු අංක 07 (ඉතිරිය.)

16

ප්‍රදේශ	පහතරට එළවළු වර්ග					කොළ එළවළු වර්ග (මිටියකට රු.)			පොල් (ගෙඩියකට රු.)	
	අළු කෙසෙල්	අමු මිරිස්	දෙහි	බතල	මඤ්ඤොක්කා	මුතුණුවැන්න	කංකුන්	ගොටුකොළ	ලොකු	කුඩා
කොළඹ	120.00 - 320.00	300.00 - 800.00	400.00 - 800.00	240.00 - 400.00	150.00 - 260.00	50.00 - 80.00	50.00 - 80.00	180.00 - 320.00	195.00 - 230.00	180.00 - 200.00
ගම්පහ	200.00 - 260.00	500.00 - 600.00	500.00 - 600.00	300.00 - 320.00	180.00 - 200.00	70.00 - 70.00	70.00 - 70.00	90.00 - 90.00	180.00 - 220.00	150.00 - 160.00
කුරුණෑගල	220.00 - 240.00	500.00 - 600.00	540.00 - 600.00	200.00 - 260.00	170.00 - 200.00	70.00 - 80.00	70.00 - 80.00	70.00 - 80.00	200.00 - 200.00	160.00 - 170.00
නිකවැටිය	120.00 - 280.00	350.00 - 520.00	400.00 - 420.00	240.00 - 260.00	150.00 - 160.00	50.00 - 50.00	50.00 - 50.00	150.00 - 150.00	180.00 - 190.00	120.00 - 160.00
දඹුල්ල	180.00 - 220.00	400.00 - 500.00	400.00 - 500.00	260.00 - 280.00	180.00 - 200.00	60.00 - 80.00	60.00 - 80.00	60.00 - 80.00	180.00 - 200.00	150.00 - 160.00
අනුරාධපුරය	160.00 - 240.00	500.00 - 600.00	400.00 - 500.00	280.00 - 320.00	160.00 - 240.00	50.00 - 60.00	50.00 - 60.00	50.00 - 60.00	180.00 - 200.00	130.00 - 170.00
තඹුත්තේගම	120.00 - 150.00	320.00 - 400.00	500.00 - 550.00	200.00 - 250.00	150.00 - 180.00	-	-	-	165.00 - 180.00	140.00 - 150.00
පොළොන්නරුව	180.00 - 220.00	550.00 - 600.00	550.00 - 600.00	280.00 - 300.00	160.00 - 180.00	50.00 - 60.00	50.00 - 50.00	50.00 - 50.00	190.00 - 220.00	120.00 - 140.00
කළුතර	300.00 - 300.00	500.00 - 600.00	500.00 - 600.00	300.00 - 300.00	180.00 - 200.00	100.00 - 100.00	100.00 - 120.00	120.00 - 120.00	230.00 - 230.00	170.00 - 180.00
බදුල්ල	160.00 - 200.00	420.00 - 480.00	580.00 - 600.00	240.00 - 240.00	220.00 - 240.00	70.00 - 80.00	70.00 - 80.00	70.00 - 80.00	200.00 - 210.00	160.00 - 180.00
කැප්පෙට්පොළ	140.00 - 150.00	380.00 - 450.00	380.00 - 420.00	200.00 - 220.00	140.00 - 150.00	60.00 - 70.00	60.00 - 70.00	40.00 - 50.00	210.00 - 220.00	160.00 - 170.00
මොණරාගල	120.00 - 160.00	500.00 - 600.00	300.00 - 350.00	280.00 - 320.00	120.00 - 140.00	50.00 - 60.00	50.00 - 60.00	60.00 - 80.00	180.00 - 200.00	140.00 - 160.00
කෑගල්ල	280.00 - 320.00	450.00 - 500.00	450.00 - 500.00	280.00 - 320.00	180.00 - 200.00	70.00 - 80.00	70.00 - 80.00	50.00 - 60.00	190.00 - 200.00	170.00 - 180.00
අම්පාර	190.00 - 240.00	440.00 - 600.00	350.00 - 400.00	280.00 - 320.00	140.00 - 150.00	60.00 - 70.00	60.00 - 60.00	200.00 - 200.00	200.00 - 220.00	170.00 - 170.00
දෙහිඅත්තකණ්ඩිය	200.00 - 300.00	400.00 - 600.00	600.00 - 800.00	240.00 - 320.00	150.00 - 200.00	50.00 - 70.00	50.00 - 70.00	50.00 - 70.00	200.00 - 220.00	140.00 - 180.00
නුවරඑළිය	180.00 - 200.00	400.00 - 450.00	450.00 - 550.00	260.00 - 280.00	180.00 - 200.00	70.00 - 80.00	70.00 - 80.00	60.00 - 70.00	210.00 - 220.00	190.00 - 200.00
නුවර	160.00 - 200.00	400.00 - 500.00	400.00 - 450.00	300.00 - 320.00	160.00 - 180.00	50.00 - 60.00	50.00 - 60.00	50.00 - 60.00	200.00 - 220.00	160.00 - 175.00
පුත්තලම	120.00 - 150.00	400.00 - 500.00	480.00 - 600.00	320.00 - 400.00	200.00 - 200.00	50.00 - 70.00	50.00 - 60.00	40.00 - 40.00	160.00 - 200.00	120.00 - 130.00
රත්නපුරය	160.00 - 220.00	550.00 - 600.00	400.00 - 500.00	240.00 - 280.00	120.00 - 160.00	80.00 - 80.00	80.00 - 80.00	100.00 - 100.00	220.00 - 240.00	150.00 - 190.00
හම්බන්තොට	120.00 - 140.00	580.00 - 600.00	550.00 - 600.00	340.00 - 350.00	220.00 - 240.00	60.00 - 70.00	60.00 - 60.00	100.00 - 100.00	190.00 - 200.00	160.00 - 170.00
මාතර	120.00 - 160.00	400.00 - 520.00	400.00 - 550.00	260.00 - 320.00	120.00 - 160.00	50.00 - 60.00	50.00 - 60.00	80.00 - 110.00	200.00 - 220.00	160.00 - 180.00
ගාල්ල	200.00 - 240.00	500.00 - 600.00	500.00 - 600.00	240.00 - 280.00	200.00 - 240.00	70.00 - 70.00	60.00 - 70.00	80.00 - 100.00	200.00 - 220.00	170.00 - 180.00
තිස්සමහාරාමය	-	-	-	-	-	-	-	-	-	-
මීගොඩ (ආ. ම.)	200.00 - 240.00	480.00 - 600.00	520.00 - 600.00	280.00 - 320.00	150.00 - 160.00	80.00 - 80.00	80.00 - 80.00	100.00 - 120.00	200.00 - 210.00	160.00 - 180.00
ඇඹිලිපිටිය	100.00 - 140.00	400.00 - 520.00	600.00 - 700.00	280.00 - 320.00	120.00 - 150.00	70.00 - 80.00	50.00 - 70.00	100.00 - 120.00	190.00 - 230.00	140.00 - 180.00
යාපනය	-	-	-	-	-	-	-	-	-	-
වවුනියාව	240.00 - 300.00	320.00 - 350.00	300.00 - 340.00	250.00 - 270.00	250.00 - 270.00	70.00 - 75.00	60.00 - 70.00	80.00 - 90.00	200.00 - 240.00	150.00 - 170.00
මන්නාරම	-	-	-	-	-	-	-	-	-	-
කිලිනොච්චිය	230.00 - 250.00	400.00 - 430.00	450.00 - 500.00	-	200.00 - 230.00	60.00 - 70.00	45.00 - 55.00	45.00 - 50.00	180.00 - 200.00	100.00 - 120.00
මුලතිව්	180.00 - 220.00	300.00 - 350.00	300.00 - 350.00	300.00 - 340.00	240.00 - 250.00	75.00 - 80.00	75.00 - 80.00	50.00 - 60.00	-	125.00 - 135.00
මඩකලපුව	-	-	-	-	-	-	-	-	-	-
ත්‍රිකුණාමලය	-	-	-	-	-	-	-	-	-	-
හඟුරන්කොඳ	-	-	-	-	-	-	-	-	-	-
වේයන්ගොඩ	160.00 - 200.00	400.00 - 600.00	400.00 - 440.00	240.00 - 260.00	160.00 - 200.00	60.00 - 70.00	60.00 - 70.00	100.00 - 120.00	200.00 - 220.00	160.00 - 180.00
ගලෙන්බිඳුණුවැව	-	-	-	-	-	-	-	-	-	-
බණ්ඩාරවෙල	160.00 - 180.00	400.00 - 480.00	350.00 - 450.00	260.00 - 300.00	160.00 - 180.00	70.00 - 80.00	70.00 - 80.00	80.00 - 100.00	190.00 - 220.00	160.00 - 170.00
මාතලේ	160.00 - 200.00	360.00 - 400.00	400.00 - 480.00	300.00 - 320.00	160.00 - 180.00	60.00 - 70.00	60.00 - 70.00	50.00 - 60.00	180.00 - 200.00	150.00 - 170.00



වග අංක 08: සලකා බලන සිල්ලර වෙළඳපොලවල පලතුරු මිල ගණන් (ගෙඩියකට රුපියල්)

සති අංක 20: 16 - 22 මැයි 2025

17

ප්‍රදේශ	කෙසෙල් වර්ග					අන්තාසි			අඹ වර්ග	
	ඇඹුල් (කි. රු.)	කෝලිකුටුටු (කි. රු.)	සීනි (කි. රු.)	ආනමාළු	ඇම්බුන්	ලොකු	මධ්‍යම	කුඩා	බෙට්ටි	කර්තකොලොම්බන්
කොළඹ	120.00 - 180.00	250.00 - 330.00	150.00 - 200.00	33.00 - 70.00	40.00 - 70.00	350.00 - 580.00	280.00 - 450.00	230.00 - 360.00	-	250.00 - 340.00
ගම්පහ	150.00 - 170.00	260.00 - 280.00	170.00 - 200.00	-	48.00 - 50.00	400.00 - 450.00	320.00 - 350.00	-	-	200.00 - 215.00
කුරුණෑගල	140.00 - 150.00	270.00 - 290.00	160.00 - 180.00	40.00 - 45.00	64.00 - 68.00	450.00 - 500.00	-	-	-	200.00 - 225.00
නිකවැරටිය	120.00 - 160.00	300.00 - 350.00	120.00 - 160.00	-	50.00 - 55.00	500.00 - 600.00	400.00 - 480.00	-	-	-
දඹුල්ල	140.00 - 160.00	300.00 - 340.00	160.00 - 180.00	-	56.00 - 60.00	500.00 - 525.00	350.00 - 400.00	200.00 - 250.00	80.00 - 100.00	120.00 - 130.00
අනුරාධපුරය	120.00 - 200.00	350.00 - 400.00	120.00 - 200.00	28.00 - 36.00	45.00 - 50.00	420.00 - 480.00	280.00 - 350.00	-	-	120.00 - 160.00
තඹුන්තේගම	80.00 - 150.00	250.00 - 300.00	100.00 - 150.00	22.00 - 28.00	36.00 - 42.00	350.00 - 380.00	250.00 - 300.00	-	-	-
පොළොන්නරුව	180.00 - 220.00	300.00 - 350.00	180.00 - 220.00	35.00 - 40.00	35.00 - 40.00	650.00 - 700.00	450.00 - 500.00	250.00 - 300.00	-	250.00 - 300.00
කළුතර	150.00 - 170.00	240.00 - 260.00	120.00 - 150.00	30.00 - 32.00	35.00 - 36.00	455.00 - 520.00	350.00 - 400.00	280.00 - 320.00	-	135.00 - 150.00
බදුල්ල	120.00 - 160.00	300.00 - 300.00	160.00 - 160.00	28.00 - 31.00	40.00 - 46.00	400.00 - 420.00	250.00 - 280.00	180.00 - 200.00	60.00 - 75.00	200.00 - 300.00
කැප්පෙට්පොළ	140.00 - 160.00	280.00 - 300.00	150.00 - 160.00	28.00 - 30.00	48.00 - 52.00	-	340.00 - 360.00	280.00 - 320.00	-	-
මොණරාගල	100.00 - 120.00	200.00 - 240.00	80.00 - 100.00	20.00 - 22.00	25.00 - 26.00	540.00 - 600.00	450.00 - 480.00	-	-	100.00 - 120.00
කෑගල්ල	120.00 - 150.00	280.00 - 330.00	120.00 - 150.00	25.00 - 30.00	40.00 - 50.00	550.00 - 650.00	350.00 - 450.00	200.00 - 300.00	-	-
අම්පාර	140.00 - 160.00	300.00 - 300.00	130.00 - 140.00	45.00 - 48.00	56.00 - 56.00	450.00 - 500.00	-	-	-	100.00 - 100.00
දෙහිඅත්තකණ්ඩිය	100.00 - 160.00	250.00 - 350.00	100.00 - 160.00	-	46.00 - 64.00	550.00 - 650.00	350.00 - 450.00	-	-	100.00 - 130.00
නුවරඑළිය	140.00 - 160.00	300.00 - 320.00	160.00 - 170.00	30.00 - 32.00	52.00 - 55.00	-	350.00 - 380.00	300.00 - 330.00	-	-
නුවර	150.00 - 180.00	300.00 - 320.00	160.00 - 180.00	24.00 - 26.00	36.00 - 40.00	500.00 - 600.00	350.00 - 400.00	250.00 - 280.00	-	150.00 - 180.00
පුත්තලම	100.00 - 180.00	300.00 - 320.00	100.00 - 200.00	24.00 - 30.00	60.00 - 60.00	700.00 - 700.00	500.00 - 600.00	300.00 - 400.00	-	250.00 - 300.00
රත්නපුරය	100.00 - 130.00	200.00 - 300.00	100.00 - 130.00	25.00 - 28.00	38.00 - 43.00	420.00 - 500.00	300.00 - 360.00	240.00 - 280.00	-	160.00 - 200.00
හම්බන්තොට	80.00 - 80.00	180.00 - 200.00	130.00 - 140.00	-	-	350.00 - 360.00	240.00 - 250.00	120.00 - 150.00	-	125.00 - 125.00
මාතර	90.00 - 110.00	220.00 - 230.00	90.00 - 110.00	20.00 - 22.00	28.00 - 30.00	550.00 - 620.00	450.00 - 500.00	300.00 - 350.00	-	200.00 - 250.00
ගාල්ල	100.00 - 140.00	250.00 - 280.00	120.00 - 140.00	32.00 - 35.00	34.00 - 36.00	520.00 - 560.00	380.00 - 420.00	-	-	140.00 - 180.00
තිස්සමහාරාමය	-	-	-	-	-	-	-	-	-	-
මීගොඩ	100.00 - 120.00	200.00 - 250.00	100.00 - 120.00	34.00 - 48.00	40.00 - 52.00	380.00 - 425.00	260.00 - 325.00	200.00 - 250.00	-	150.00 - 170.00
ඇඹිලිපිටිය	40.00 - 60.00	150.00 - 200.00	70.00 - 100.00	20.00 - 30.00	25.00 - 30.00	450.00 - 550.00	350.00 - 400.00	200.00 - 300.00	100.00 - 120.00	-
යාපනය	-	-	-	-	-	-	-	-	-	-
වවුනියාව	120.00 - 140.00	220.00 - 250.00	120.00 - 150.00	30.00 - 32.00	30.00 - 32.00	400.00 - 450.00	300.00 - 340.00	250.00 - 280.00	-	-
මන්නාරම	-	-	-	-	-	-	-	-	-	-
කිලිනොච්චිය	100.00 - 120.00	340.00 - 360.00	100.00 - 120.00	34.00 - 36.00	36.00 - 38.00	600.00 - 650.00	500.00 - 550.00	400.00 - 450.00	-	160.00 - 180.00
මුලතිව්	150.00 - 160.00	340.00 - 350.00	140.00 - 150.00	40.00 - 43.00	45.00 - 48.00	600.00 - 640.00	400.00 - 460.00	-	-	-
මඩකලපුව	-	-	-	-	-	-	-	-	-	-
ත්‍රිකුණාමලය	-	-	-	-	-	-	-	-	-	-
වේයන්ගොඩ	120.00 - 140.00	240.00 - 250.00	120.00 - 140.00	20.00 - 20.00	36.00 - 40.00	400.00 - 470.00	310.00 - 360.00	240.00 - 280.00	-	170.00 - 200.00
ගලෙන්බිඳුණුවාව	-	-	-	-	-	-	-	-	-	-
බණ්ඩාරවෙල	150.00 - 180.00	300.00 - 350.00	160.00 - 180.00	25.00 - 27.00	46.00 - 50.00	500.00 - 550.00	400.00 - 420.00	300.00 - 340.00	-	-
මාතලේ	140.00 - 160.00	300.00 - 320.00	160.00 - 180.00	25.00 - 30.00	46.00 - 50.00	480.00 - 600.00	360.00 - 400.00	250.00 - 280.00	-	100.00 - 100.00

වගු අංක 08 (ඉතිරිය.)

ප්‍රදේශ	අඹ වර්ග		අනෙකුත් පළතුරු වර්ග									
	විලාඩ	කොහු	පැපොල් (කි. රු.)	වැල් දොඩම්	දිවුල්	දොඩම්	අලිගැටපේර	බෙලි	මීදි (කි. රු.)	තැඹිලි		
කොළඹ	-	-	120.00 · 220.00	40.00 · 80.00	150.00 · 200.00	100.00 · 160.00	230.00 · 300.00	40.00 · 130.00	2000.00 · 2800.00	160.00 · 250.00		
ගම්පහ	-	-	140.00 · 160.00	-	220.00 · 240.00	100.00 · 120.00	175.00 · 190.00	80.00 · 85.00	2100.00 · 2200.00	150.00 · 160.00		
කුරුණෑගල	-	-	150.00 · 160.00	-	180.00 · 200.00	150.00 · 150.00	160.00 · 160.00	65.00 · 82.00	2000.00 · 2000.00	150.00 · 150.00		
නිකවැරටිය	-	-	130.00 · 220.00	28.00 · 38.00	-	120.00 · 150.00	150.00 · 160.00	40.00 · 50.00	2300.00 · 2500.00	-		
දඹුල්ල	-	40.00 · 50.00	160.00 · 180.00	30.00 · 40.00	-	70.00 · 80.00	100.00 · 130.00	30.00 · 40.00	2900.00 · 3000.00	160.00 · 180.00		
අනුරාධපුරය	-	-	100.00 · 160.00	56.00 · 65.00	-	-	125.00 · 150.00	50.00 · 70.00	2300.00 · 3000.00	180.00 · 200.00		
තඹුත්තේගම	-	-	100.00 · 120.00	45.00 · 50.00	-	-	165.00 · 200.00	-	2200.00 · 2500.00	150.00 · 150.00		
පොළොන්නරුව	-	-	180.00 · 220.00	50.00 · 60.00	-	-	160.00 · 200.00	50.00 · 80.00	2800.00 · 3000.00	200.00 · 240.00		
කළුතර	-	-	150.00 · 170.00	-	-	-	-	50.00 · 60.00	3000.00 · 3500.00	160.00 · 170.00		
බදුල්ල	-	65.00 · 70.00	120.00 · 120.00	60.00 · 60.00	150.00 · 200.00	60.00 · 80.00	100.00 · 133.00	80.00 · 83.00	2600.00 · 2600.00	200.00 · 220.00		
කැප්පෙට්පොළ	-	-	140.00 · 150.00	45.00 · 50.00	130.00 · 140.00	70.00 · 90.00	140.00 · 150.00	50.00 · 60.00	2500.00 · 2600.00	180.00 · 200.00		
මොණරාගල	70.00 · 80.00	-	140.00 · 150.00	20.00 · 30.00	-	80.00 · 100.00	-	30.00 · 40.00	2800.00 · 3000.00	150.00 · 160.00		
කැගල්ල	-	-	120.00 · 130.00	20.00 · 25.00	150.00 · 160.00	80.00 · 100.00	130.00 · 150.00	40.00 · 60.00	2300.00 · 2500.00	180.00 · 200.00		
අම්පාර	70.00 · 70.00	-	160.00 · 170.00	-	-	55.00 · 60.00	-	-	2100.00 · 2300.00	180.00 · 200.00		
දෙහිඅත්තණකඩිය	-	-	140.00 · 180.00	-	90.00 · 100.00	-	100.00 · 120.00	30.00 · 50.00	2500.00 · 3000.00	150.00 · 200.00		
නුවරඑළිය	-	-	140.00 · 150.00	50.00 · 60.00	150.00 · 160.00	90.00 · 100.00	160.00 · 180.00	65.00 · 75.00	2500.00 · 2600.00	180.00 · 200.00		
නුවර	-	-	150.00 · 160.00	40.00 · 50.00	130.00 · 150.00	60.00 · 70.00	100.00 · 120.00	40.00 · 50.00	2000.00 · 2500.00	150.00 · 170.00		
පුත්තලම	-	-	150.00 · 200.00	40.00 · 60.00	-	-	100.00 · 140.00	70.00 · 80.00	2500.00 · 3000.00	150.00 · 200.00		
හම්බන්තොට	-	-	120.00 · 130.00	30.00 · 30.00	90.00 · 96.00	-	115.00 · 125.00	32.00 · 36.00	2400.00 · 2500.00	-		
රත්නපුරය	-	-	140.00 · 160.00	-	100.00 · 130.00	-	100.00 · 116.00	40.00 · 60.00	2000.00 · 2200.00	130.00 · 150.00		
මාතර	100.00 · 120.00	-	100.00 · 120.00	40.00 · 50.00	160.00 · 180.00	95.00 · 110.00	120.00 · 150.00	50.00 · 60.00	2300.00 · 2500.00	170.00 · 200.00		
ගාල්ල	75.00 · 100.00	-	120.00 · 160.00	50.00 · 60.00	-	120.00 · 140.00	120.00 · 140.00	60.00 · 70.00	2500.00 · 2800.00	140.00 · 160.00		
තිස්සමහාරාමය	-	-	-	-	-	-	-	-	-	-		
මීගොඩ	-	-	120.00 · 150.00	-	-	-	115.00 · 135.00	42.00 · 56.00	2200.00 · 2400.00	160.00 · 180.00		
ඇඹිලිපිටිය	100.00 · 120.00	-	100.00 · 130.00	50.00 · 60.00	-	100.00 · 130.00	100.00 · 150.00	15.00 · 20.00	2350.00 · 2500.00	140.00 · 160.00		
යාපනය	-	-	-	-	-	-	-	-	-	-		
වවුනියාව	-	-	120.00 · 140.00	42.00 · 45.00	140.00 · 150.00	90.00 · 100.00	-	-	2400.00 · 2500.00	200.00 · 250.00		
මන්නාරම	-	-	-	-	-	-	-	-	-	-		
කිලිනොච්චිය	-	-	120.00 · 140.00	40.00 · 50.00	120.00 · 140.00	-	-	-	2400.00 · 2450.00	240.00 · 260.00		
මුලතිව්	-	-	120.00 · 140.00	50.00 · 60.00	-	-	-	-	2400.00 · 2500.00	160.00 · 180.00		
මඩකලපුව	-	-	-	-	-	-	-	-	-	-		
ත්‍රිකුණාමලය	-	-	-	-	-	-	-	-	-	-		
වේයන්ගොඩ	-	-	110.00 · 130.00	45.00 · 50.00	105.00 · 110.00	83.00 · 90.00	120.00 · 135.00	25.00 · 30.00	2300.00 · 2500.00	160.00 · 180.00		
ගලන්බිඳුණුවැව	-	-	-	-	-	-	-	-	-	-		
බණ්ඩාරවෙල	-	-	150.00 · 180.00	70.00 · 80.00	130.00 · 150.00	80.00 · 100.00	110.00 · 150.00	50.00 · 70.00	2400.00 · 2500.00	200.00 · 230.00		
මාතලේ	-	-	120.00 · 130.00	30.00 · 40.00	-	80.00 · 100.00	-	40.00 · 50.00	2800.00 · 2900.00	130.00 · 160.00		

18

**වග අංක 09: සලකා බලන නොග වෙළඳපොලවල මාළු හා බිත්තර මිල ගණන්**

සති අංක 20: 16 - 22 මැයි 2025

ප්‍රදේශ	මාළු වර්ග (කිලෝවකට රුපියල්)					
	සාලයා	හුරුල්ලා	බලයා	කෙලවල්ලා	තෝරා	පරවි
කොළඹ	400.00 - 600.00	1000.00 - 1200.00	1000.00 - 1500.00	1300.00 - 2000.00	1800.00 - 3000.00	1200.00 - 1800.00
නුවර	500.00 - 550.00	1150.00 - 1200.00	1200.00 - 1400.00	1700.00 - 1800.00	2400.00 - 2500.00	1400.00 - 1500.00
කළුතර	500.00 - 550.00	-	1200.00 - 1250.00	1500.00 - 1600.00	-	-
පුත්තලම	-	-	-	-	-	-
මාතර	550.00 - 600.00	-	1750.00 - 1850.00	1900.00 - 2000.00	-	-
හම්බන්තොට	400.00 - 450.00	950.00 - 950.00	1100.00 - 1200.00	1600.00 - 1700.00	-	1100.00 - 1100.00
ගාල්ල	-	-	1000.00 - 1200.00	1400.00 - 1600.00	-	1400.00 - 1400.00
මඩකලපුව	-	-	-	-	-	-
ත්‍රිකුණාමලය	-	-	-	-	-	-
මන්නාරම	-	-	-	-	-	-

ප්‍රදේශ	මාළු වර්ග (කිලෝවකට රුපියල්)				බිත්තර (බිත්තරයකට රුපියල්)	
	මෝරා	ඉස්සා	කලපත්	තෙප්පිලි	දුඹුරු	සුදු
කොළඹ	1000.00 - 1600.00	1500.00 - 1800.00	2000.00 - 2500.00	-	24.00 - 31.00	22.00 - 28.00
නුවර	-	2000.00 - 2100.00	2100.00 - 2200.00	-	27.00 - 29.00	25.00 - 27.00
කළුතර	-	1600.00 - 1800.00	1600.00 - 1800.00	-	-	-
පුත්තලම	-	-	-	-	-	-
මාතර	-	2300.00 - 2400.00	1950.00 - 2000.00	-	28.00 - 29.00	26.00 - 27.00
හම්බන්තොට	-	2250.00 - 2250.00	-	-	-	28.00 - 30.00
ගාල්ල	-	-	2000.00 - 2200.00	-	26.00 - 29.00	25.00 - 29.00
මඩකලපුව	-	-	-	-	-	-
ත්‍රිකුණාමලය	-	-	-	-	-	-
මන්නාරම	-	-	-	-	-	-

**වග අංක 10: සලකා බලන නොග වෙළඳපොලවල කරවල මිල ගණන් (කිලෝ 50කට රුපියල්)**

සති අංක 20: 16 - 22 මැයි 2025

ප්‍රදේශ	දේශීය කරවල වර්ග					
	හල්මැස්සා	කට්ටාවා	තෝරා	මෝරා	බලයා	අගුළුවා
කොළඹ	65000 - 80000	-	-	92500 - 100000	60000 - 82500	-
නුවර	62500 - 65000	-	-	95000 - 97500	60000 - 65000	-
මඩකලපුව	-	-	-	-	-	-
ත්‍රිකුණාමලය	-	-	-	-	-	-
මන්නාරම	-	-	-	-	-	-

ප්‍රදේශ	දේශීය කරවල වර්ග			ආනයනික කරවල වර්ග		
	මඩුවා	කොඩුවා	සාලයා	හල්මැස්සා	කට්ටාවා	තෝරා
කොළඹ	65000 - 75000	-	32500 - 45000	25000 - 40000	82500 - 87500	-
නුවර	65000 - 67500	-	40000 - 42500	27000 - 35000	85000 - 87500	-
මඩකලපුව	-	-	-	-	-	-
ත්‍රිකුණාමලය	-	-	-	-	-	-
මන්නාරම	-	-	-	-	-	-

ප්‍රදේශ	ආනයනික කරවල වර්ග					
	මෝරා	බලයා	අගුළුවා	මඩුවා	කොඩුවා	සාලයා
කොළඹ	-	-	72500 - 87500	-	-	-
නුවර	-	-	-	-	-	-
මඩකලපුව	-	-	-	-	-	-
ත්‍රිකුණාමලය	-	-	-	-	-	-
මන්නාරම	-	-	-	-	-	-

**වග අංක 11: සලකා බලන සිල්ලර වෙළඳපොලවල මාළු හා බිත්තර මිල ගණන් (කි. රු./බි. රු.)**

සති අංක 20: 16 - 22 මැයි 2025

20

ප්‍රදේශ	මාළු වර්ග								බිත්තර වර්ග											
	සාලයා		හුරුල්ලා		බලයා		කෙලවල්ලා		තෝරා	පරවි	මෝරා	තලපත්		දුඹුරු		සුදු				
කොළඹ	500.00	720.00	1300.00	1300.00	1300.00	1350.00	1800.00	3100.00	2300.00	5000.00	1400.00	2760.00	-	-	2100.00	3200.00	27.00	33.00	25.00	31.00
ගම්පහ	500.00	600.00	-	-	-	-	-	-	2800.00	2800.00	-	-	-	-	2800.00	2800.00	33.00	34.00	30.00	30.00
කුරුණෑගල	560.00	600.00	-	-	-	-	2000.00	2200.00	-	-	2000.00	2000.00	-	-	2700.00	2800.00	28.00	30.00	24.00	26.00
නිකවැරටිය	700.00	800.00	1300.00	1400.00	1300.00	1350.00	2600.00	2700.00	2600.00	2650.00	-	-	-	-	2600.00	2650.00	28.00	32.00	27.00	30.00
දඹුල්ල	600.00	650.00	1200.00	1400.00	1200.00	1300.00	2500.00	2600.00	-	-	1500.00	1600.00	1700.00	1800.00	2600.00	2700.00	29.00	30.00	28.00	30.00
අනුරාධපුරය	600.00	700.00	1300.00	1400.00	1300.00	1300.00	2400.00	2600.00	2600.00	2600.00	1450.00	1600.00	-	-	2300.00	2600.00	-	-	26.00	29.00
තඹුන්තේගම	-	-	-	-	-	-	-	-	-	-	-	-	-	-	-	-	30.00	32.00	29.00	32.00
පොළොන්නරුව	550.00	600.00	1200.00	1300.00	1700.00	1800.00	2200.00	2300.00	2350.00	2400.00	1600.00	1700.00	1600.00	1700.00	2300.00	2400.00	28.00	29.00	25.00	27.00
කළුතර	800.00	900.00	-	-	-	-	2500.00	2600.00	-	-	-	-	-	-	3000.00	3100.00	30.00	30.00	27.00	28.00
බදුල්ල	480.00	560.00	1100.00	1100.00	1800.00	1800.00	2200.00	2200.00	2600.00	2900.00	1900.00	1900.00	1400.00	1600.00	2400.00	2800.00	-	-	27.00	28.00
කැප්පෙට්පොළ	500.00	520.00	-	-	1500.00	1600.00	1800.00	1900.00	-	-	1600.00	1800.00	-	-	2300.00	2400.00	32.00	33.00	27.00	30.00
මොණරාගල	650.00	700.00	-	-	1000.00	1200.00	2500.00	2700.00	-	-	-	-	-	-	2800.00	3000.00	25.00	28.00	25.00	28.00
කෑගල්ල	800.00	900.00	1450.00	1500.00	1900.00	2000.00	2650.00	2700.00	-	-	-	-	1750.00	1800.00	2650.00	2800.00	34.00	35.00	30.00	32.00
අම්පාර	-	-	-	-	-	-	-	-	-	-	-	-	-	-	-	-	26.00	28.00	-	-
දෙහිඅත්තකණ්ඩිය	600.00	700.00	-	-	1000.00	1000.00	-	-	2600.00	2600.00	-	-	-	-	-	-	25.00	30.00	25.00	27.00
නුවරඑළිය	540.00	560.00	1100.00	1200.00	1700.00	1800.00	2000.00	2200.00	2700.00	2800.00	1800.00	1900.00	-	-	2500.00	2600.00	30.00	32.00	27.00	28.00
නුවර	600.00	650.00	1250.00	1300.00	1400.00	1600.00	2500.00	2600.00	3000.00	3200.00	1700.00	1800.00	-	-	2600.00	2700.00	30.00	32.00	28.00	30.00
පුත්තලම	500.00	600.00	1000.00	1200.00	1000.00	1200.00	1600.00	1800.00	-	-	1000.00	1200.00	1800.00	2000.00	-	-	29.00	30.00	27.00	28.00
හම්බන්තොට	550.00	600.00	1100.00	1100.00	1350.00	1400.00	2500.00	2600.00	-	-	1400.00	1400.00	-	-	-	-	-	-	30.00	32.00
රත්නපුරය	500.00	600.00	-	-	1200.00	1400.00	2300.00	2400.00	-	-	2250.00	2400.00	1400.00	1600.00	2450.00	2600.00	-	-	27.00	29.00
මාතර	750.00	800.00	-	-	-	-	2500.00	2600.00	-	-	-	-	-	-	2500.00	2600.00	29.00	30.00	27.50	30.00
ගාල්ල	650.00	700.00	1200.00	1400.00	1500.00	1800.00	2800.00	2800.00	-	-	2000.00	2200.00	-	-	2800.00	3000.00	27.00	30.00	26.00	30.00
තිස්සමහාරාමය	-	-	-	-	-	-	-	-	-	-	-	-	-	-	-	-	-	-	-	-
මීගොඩ	650.00	700.00	-	-	1150.00	1600.00	-	-	-	-	-	-	-	-	2960.00	3000.00	30.00	30.00	25.00	30.00
ඇඹිලිපිටිය	650.00	700.00	-	-	1500.00	1600.00	2500.00	2550.00	2550.00	2600.00	-	-	1600.00	1700.00	2550.00	2600.00	26.00	28.00	25.00	27.00
යාපනය	-	-	-	-	-	-	-	-	-	-	-	-	-	-	-	-	-	-	-	-
වවුනියාව	600.00	650.00	1000.00	1200.00	1200.00	1300.00	2400.00	2500.00	2400.00	2500.00	1600.00	1700.00	1800.00	1900.00	2400.00	2500.00	30.00	32.00	28.00	31.00
මන්නාරම	-	-	-	-	-	-	-	-	-	-	-	-	-	-	-	-	-	-	-	-
කිලිනොච්චිය	500.00	560.00	-	-	1000.00	1050.00	-	-	-	-	1500.00	1600.00	-	-	-	-	-	-	30.00	31.00
මුලතිව්	500.00	600.00	1000.00	1150.00	-	-	2100.00	2200.00	2150.00	2250.00	1550.00	1650.00	-	-	2100.00	2150.00	-	-	26.00	28.00
මඩකලපුව	-	-	-	-	-	-	-	-	-	-	-	-	-	-	-	-	-	-	-	-
ත්‍රිකුණාමලය	-	-	-	-	-	-	-	-	-	-	-	-	-	-	-	-	-	-	-	-
වේයන්ගොඩ	550.00	650.00	-	-	1600.00	1800.00	2000.00	2000.00	2400.00	2450.00	2400.00	2400.00	-	-	2400.00	2400.00	30.00	32.00	26.00	30.00
ගලෙන්බිඳුණුවැව	-	-	-	-	-	-	-	-	-	-	-	-	-	-	-	-	-	-	-	-
බණ්ඩාරවෙල	550.00	600.00	-	-	1700.00	1800.00	2500.00	2600.00	-	-	-	-	1700.00	1800.00	2500.00	2600.00	31.00	34.00	29.00	32.00
මාතලේ	700.00	800.00	1200.00	1400.00	1500.00	1600.00	2300.00	2400.00	2500.00	2600.00	1600.00	1700.00	1700.00	1800.00	2400.00	2500.00	32.00	33.00	30.00	31.00

**වගු අංක 12: සලකා බලන සිල්ලර වෙළඳපොලවල කරවල මිල ගණන් (කිලෝවකට රුපියල්)**

සති අංක 20: 16 - 22 මැයි 2025

ප්‍රදේශ	කරවල වර්ග													
	හාල්මැස්සා (ආනයනික)		කට්ටාවා		තෝරා		මෝරා		බලයා		අගුළුවා		සාලයා	
කොළඹ	800.00	1200.00	2200.00	2400.00	-	-	2200.00	2600.00	1400.00	2000.00	2200.00	2400.00	1000.00	1300.00
ගම්පහ	900.00	950.00	-	-	3600.00	3600.00	2400.00	2450.00	1600.00	1650.00	2450.00	2450.00	1000.00	1200.00
කුරුණෑගල	900.00	900.00	1800.00	1800.00	-	-	2000.00	2000.00	-	-	-	-	800.00	900.00
නිකවැරටිය	750.00	1000.00	1800.00	2000.00	-	-	-	-	1200.00	1400.00	1200.00	1300.00	1000.00	1200.00
දඹුල්ල	750.00	800.00	2300.00	2400.00	-	-	2300.00	2400.00	1300.00	1400.00	1800.00	1900.00	-	-
අනුරාධපුරය	750.00	1000.00	2200.00	2400.00	-	-	2300.00	2400.00	1600.00	1800.00	2200.00	2400.00	900.00	1200.00
තඹින්නේගම	750.00	900.00	2000.00	2200.00	-	-	2200.00	2400.00	1300.00	1600.00	1200.00	2400.00	1000.00	1250.00
පොළොන්නරුව	800.00	900.00	2100.00	2200.00	-	-	2200.00	2300.00	1300.00	1400.00	2100.00	2200.00	-	-
කළුතර	800.00	1000.00	2400.00	2400.00	-	-	2400.00	2500.00	1450.00	1540.00	2200.00	2300.00	-	-
බදුල්ල	750.00	800.00	2200.00	2200.00	-	-	2200.00	2200.00	1400.00	1400.00	1600.00	1600.00	-	-
කැප්පෙට්පොළ	800.00	900.00	2260.00	2300.00	-	-	2200.00	2250.00	1450.00	1500.00	2350.00	2380.00	900.00	920.00
මොණරාගල	900.00	1000.00	2300.00	2400.00	-	-	2300.00	2400.00	1600.00	1800.00	2200.00	2300.00	-	-
කෑගල්ල	850.00	960.00	2200.00	2600.00	-	-	2200.00	2400.00	1200.00	1400.00	-	-	-	-
අම්පාර	-	-	2000.00	2000.00	-	-	2200.00	2200.00	1400.00	1600.00	1200.00	1200.00	-	-
දෙහිඅත්තකණ්ඩිය	800.00	1000.00	1800.00	2000.00	-	-	2200.00	2200.00	1700.00	2000.00	1200.00	1400.00	-	-
නුවරඑළිය	850.00	880.00	2300.00	2400.00	2700.00	2800.00	2200.00	2300.00	1500.00	1650.00	2100.00	2200.00	980.00	1000.00
නුවර	800.00	1000.00	2300.00	2400.00	-	-	2300.00	2400.00	1700.00	1800.00	2000.00	2200.00	1100.00	1200.00
පුත්තලම	800.00	920.00	1800.00	2400.00	-	-	2200.00	2500.00	1200.00	1400.00	2000.00	2200.00	900.00	1000.00
හම්බන්තොට	900.00	1000.00	-	-	-	-	-	-	1700.00	1800.00	2000.00	2000.00	-	-
රත්නපුරය	800.00	980.00	2200.00	2400.00	-	-	2200.00	2400.00	1800.00	1900.00	2200.00	2400.00	-	-
මාතර	800.00	900.00	2000.00	2200.00	-	-	2000.00	2200.00	1300.00	1600.00	2000.00	2200.00	-	-
ගාල්ල	800.00	1200.00	2400.00	2500.00	2800.00	3000.00	2400.00	2400.00	2000.00	2200.00	2200.00	2200.00	800.00	800.00
තිස්සමහාරාමය	-	-	-	-	-	-	-	-	-	-	-	-	-	-
මීගොඩ	800.00	1000.00	2200.00	2300.00	-	-	2000.00	2400.00	1400.00	2200.00	2000.00	2400.00	800.00	800.00
ඇඹිලිපිටිය	850.00	1000.00	2200.00	2400.00	-	-	2250.00	2400.00	1600.00	1800.00	2300.00	2400.00	850.00	1000.00
යාපනය	-	-	-	-	-	-	-	-	-	-	-	-	-	-
වවුනියාව	-	-	2000.00	2150.00	-	-	2000.00	2150.00	1200.00	1300.00	1100.00	1150.00	800.00	860.00
මන්නාරම	-	-	-	-	-	-	-	-	-	-	-	-	-	-
කිලිනොච්චිය	900.00	950.00	2100.00	2200.00	-	-	-	-	-	-	-	-	800.00	850.00
මුලතිව්	950.00	1000.00	1900.00	2000.00	-	-	2450.00	2550.00	-	-	-	-	-	-
මඩකලපුව	-	-	-	-	-	-	-	-	-	-	-	-	-	-
ත්‍රිකුණාමලය	-	-	-	-	-	-	-	-	-	-	-	-	-	-
වේයන්ගොඩ	800.00	1000.00	2000.00	2200.00	2800.00	3000.00	2000.00	2400.00	1600.00	2000.00	2000.00	2000.00	1200.00	1200.00
ගලෙන්බිඳුණුවැව	-	-	-	-	-	-	-	-	-	-	-	-	-	-
බණ්ඩාරවෙල	750.00	1000.00	2200.00	2300.00	-	-	2200.00	2400.00	1600.00	1750.00	2000.00	2200.00	900.00	1000.00
මාතලේ	900.00	1100.00	2300.00	2400.00	-	-	2400.00	2500.00	1600.00	1700.00	2300.00	2400.00	900.00	950.00

**වගු අංක 13: සලකා බලන පිල්ලර වෙළඳපොලවල මස් මිල ගණන් (කිලෝවකට රුපියල්)**

සති අංක 20: 16 - 22 මැයි 2025

ප්‍රදේශ	හරක් මස්	කුකුල් මස්		එළ මස්	ලෞරු මස්
		බ්‍රොයිලර්	කරි		
කොළඹ	2600.00 - 2800.00	1100.00 - 1230.00	900.00 - 1280.00	3400.00 - 3900.00	1600.00 - 2200.00
ගම්පහ	-	1150.00 - 1180.00	1250.00 - 1250.00	3500.00 - 3500.00	-
කුරුණෑගල	2600.00 - 2800.00	1000.00 - 1100.00	1200.00 - 1250.00	3200.00 - 3300.00	1200.00 - 1300.00
නිකවැරටිය	2000.00 - 2100.00	1050.00 - 1100.00	-	-	-
දඹුල්ල	-	1150.00 - 1200.00	1250.00 - 1300.00	-	1400.00 - 1400.00
අනුරාධපුරය	2500.00 - 2600.00	1150.00 - 1200.00	1300.00 - 1400.00	3500.00 - 3700.00	1400.00 - 1600.00
තඹිත්තේගම	-	1000.00 - 1100.00	-	-	1360.00 - 1500.00
පොළොන්නරුව	2300.00 - 2400.00	1000.00 - 1100.00	1200.00 - 1300.00	3300.00 - 3400.00	1200.00 - 1300.00
කළුතර	-	1100.00 - 1200.00	1100.00 - 1100.00	-	1400.00 - 1500.00
බදුල්ල	2400.00 - 2400.00	1150.00 - 1250.00	1350.00 - 1350.00	3200.00 - 3200.00	-
කැප්පේටිපොළ	2200.00 - 2300.00	1200.00 - 1250.00	1300.00 - 1350.00	3100.00 - 3200.00	-
මොණරාගල	2600.00 - 2600.00	1200.00 - 1350.00	1600.00 - 1650.00	-	1600.00 - 1700.00
කෑගල්ල	2500.00 - 2500.00	1150.00 - 1200.00	-	3100.00 - 3100.00	-
අම්පාර	2200.00 - 2200.00	990.00 - 1100.00	-	-	1800.00 - 2000.00
දෙහිඅත්තකණ්ඩිය	-	1150.00 - 1200.00	950.00 - 950.00	-	1690.00 - 1800.00
නුවරඑළිය	2500.00 - 2600.00	1200.00 - 1250.00	1300.00 - 1350.00	3200.00 - 3400.00	1500.00 - 1600.00
නුවර	2300.00 - 2400.00	1100.00 - 1120.00	1150.00 - 1200.00	3200.00 - 3200.00	1500.00 - 1600.00
පුත්තලම	2500.00 - 2500.00	1100.00 - 1100.00	1400.00 - 1400.00	3800.00 - 3800.00	-
හම්බන්තොට	-	1180.00 - 1200.00	-	-	-
රත්නපුරය	2600.00 - 2600.00	1120.00 - 1190.00	1150.00 - 1300.00	3500.00 - 3500.00	2000.00 - 2000.00
මාතර	-	1200.00 - 1230.00	-	-	-
ගාල්ල	2400.00 - 2600.00	1200.00 - 1250.00	-	3400.00 - 3600.00	-
තිස්සමහාරාමය	-	-	-	-	-
මීගොඩ	-	1200.00 - 1250.00	1150.00 - 1200.00	-	1750.00 - 1750.00
ඇඹිලිපිටිය	2000.00 - 2100.00	1050.00 - 1150.00	1200.00 - 1280.00	3100.00 - 3500.00	1650.00 - 1800.00
යාපනය	-	-	-	-	-
වවුනියාව	2150.00 - 2200.00	1300.00 - 1350.00	1600.00 - 1700.00	3200.00 - 3300.00	-
මන්නාරම	-	-	-	-	-
කිලිනොච්චිය	2150.00 - 2200.00	1200.00 - 1250.00	1450.00 - 1500.00	3200.00 - 3300.00	-
මුලතිව්	2200.00 - 2200.00	1300.00 - 1300.00	1400.00 - 1450.00	-	-
මඩකලපුව	-	-	-	-	-
ත්‍රිකුණාමලය	-	-	-	-	-
වේයන්ගොඩ	2400.00 - 2400.00	1100.00 - 1200.00	-	-	1500.00 - 1550.00
ගලෙන්බිඳුණුවාව	-	-	-	-	-
බණ්ඩාරවෙල	2300.00 - 2400.00	1100.00 - 1200.00	1300.00 - 1350.00	3300.00 - 3400.00	-
මාතලේ	2300.00 - 2400.00	1050.00 - 1150.00	1200.00 - 1300.00	3200.00 - 3400.00	1300.00 - 1400.00

වගු අංක 14: පිටකොටුව නොග වෙළඳපොළෙහි නොග මිල ගණන් (කිලෝවකට රුපියල්)  
සති අංක 20: 16 - 22 මැයි 2025

වර්ගය	පරාසය	මිල ගණන් වල සාමාන්‍ය			මිල වෙනස්වීම %		වර්ගය	පරාසය	මිල ගණන් වල සාමාන්‍ය			මිල වෙනස්වීම %				
		මෙම සතිය	පසුගිය සතිය	පසුගිය වසර	පසුගිය සතියට	පසුගිය වසරට			මෙම සතිය	පසුගිය සතිය	පසුගිය වසර	පසුගිය සතියට	පසුගිය වසරට			
<b>සහල්</b>							<b>පොල් (ගෙඩියකට රු.)</b>									
දේශීය							ලොකු	180.00	200.00	193.33	195.00	96.67	-0.85	100.00		
සමබා 1	240.00	245.00	241.67	241.67	236.60	0.00	2.14	කුඩා	160.00	170.00	164.44	166.00	86.22	-0.94	90.72	
සමබා 2	235.00	238.00	236.50	236.50	229.25	0.00	3.16									
කිරි සමබා	270.00	300.00	286.00	286.00	269.17	311.50	6.25	-8.19	<b>පළතුරු (ගෙඩියකට රු.)</b>							
නාඩු 1	225.00	230.00	226.67	227.17	209.00	-0.22	8.45	කෙසෙල්								
නාඩු 2	220.00	222.00	221.00	221.00	201.00	0.00	9.95	ඇඹුල් (කි. රු.)	50.00	100.00	78.00	87.00	100.00	-10.34	-22.00	
රතු කැකුළු	210.00	215.00	212.50	214.00	185.00	-0.70	14.86	කෝලිකුටුටු (කි. රු.)	160.00	220.00	178.00	180.00	241.67	-1.11	-26.34	
සුදු කැකුළු	210.00	215.00	212.33	214.00	205.00	-0.78	3.58	සීනි (කි. රු.)	70.00	100.00	86.00	92.00	100.00	-6.52	-14.00	
<b>ආනයනික</b>								ආනමාලු	25.00	28.00	26.50	24.70	21.00	7.29	26.19	
සමබා	230.00	235.00	232.50	231.00	265.00	0.65	-12.26	ඇමිටුන්	30.00	40.00	38.55	38.20	27.33	0.90	41.02	
නාඩු								පැපොල් (කි. රු.)	70.00	120.00	89.00	92.22	81.67	-3.49	8.98	
රතු කැකුළු								වැල් දොඩම්	25.00	40.00	33.75	34.44	59.44	-2.02	-43.22	
සුදු කැකුළු	205.00	210.00	207.50	210.00		-1.19		අන්තායි (ලොකු)	330.00	400.00	353.33	324.29	1032.86	8.96	-65.79	
<b>විදේශීය මිලිස්</b>								අන්තායි (මධ්‍යම)	250.00	300.00	268.33	254.29	765.71	5.52	-64.96	
ආනයනික	550.00	600.00	566.67	550.00	741.00	3.03	-23.53	අන්තායි (කුඩා)	200.00	220.00	208.33	202.86	611.43	2.70	-65.93	
<b>එණ</b>								අඹ								
සිතන්	190.00	230.00	210.00	215.00	220.00	-2.33	-4.55	බෙට්ටි				52.50	24.30			
වෙදාලන්								කර්තකොලොම්බන්	150.00	400.00	244.44	370.00	67.27	-33.93	263.36	
ආනයනික	280.00	330.00	308.33	306.67	274.00	0.54	12.53	විලාඩ්					42.22			
<b>ලොකු එණ</b>								කොහු								
ආනයනික	70.00	100.00	82.50	115.00	157.27	-28.26	-47.54	<b>වෙනත් පළතුරු</b>								
දේශීය								දිවුල්	100.00	140.00	119.00	140.00	146.67	-15.00	-18.86	
<b>අර්බාපල්</b>								දොඩම්	70.00	90.00	84.00	67.78	88.75	23.93	-5.35	
වැලිමඩ	250.00	255.00	252.50	225.00		12.22		ඇලිගැටපේර	170.00	220.00	195.00	163.89	76.00	18.98	156.58	
නුවරමළිය	280.00	300.00	287.00	255.00	208.75	12.55	37.49	බෙලි	20.00	40.00	28.50	28.56	19.78	-0.19	44.10	
ආනයනික	160.00	200.00	183.00	192.50	149.44	-4.94	22.45	මිදි (කිලෝවකට රු.)	1500.00	1900.00	1733.33	1727.78	1761.25	0.32	-1.59	
<b>ධාන්‍ය</b>								කැමිලි	100.00	160.00	138.00	155.00	156.67	-10.97	-11.91	
මුං ඇට	700.00	800.00	750.00	760.00	1143.75	-1.32	-34.43	<b>මාළු</b>								
කඩිපි (සුදු)	550.00	700.00	625.00	684.00	771.43	-8.63	-18.98	මාළු								
කඩිපි (රතු)	460.00	620.00	548.33	594.00	748.57	-7.69	-26.75	සාලයා	400.00	600.00	456.25	393.33	418.33	16.00	9.06	
රතු පරිප්පු	250.00	255.00	252.50	255.00	278.89	-0.98	-9.46	හුරුල්ලා	1000.00	1200.00	1112.50	1058.33	790.83	5.12	40.67	
<b>එළවළු</b>								බලයා	1000.00	1500.00	1243.75	1158.33	910.00	7.37	36.68	
බටර් බෝංචි								කෙලවල්ලා	1300.00	2000.00	1612.50	1603.33	1465.00	0.57	10.07	
කොළ බෝංචි	200.00	400.00	313.00	577.00	257.00	-45.75	21.79	තෝරා	1800.00	3000.00	2550.00	2075.00	2084.62	22.89	22.32	
කැරට්	600.00	800.00	700.00	640.00	98.00	9.38	614.29	පරේ	1200.00	1800.00	1475.00	1345.00	1281.43	9.67	15.11	
ලීක්ස්	180.00	260.00	227.00	145.00	179.00	56.55	26.82	මෝරා	1000.00	1600.00	1225.00	1196.67	1183.33	2.37	3.52	
බට රුට	400.00	550.00	497.69	454.55	267.69	9.49	85.92	ඉස්සා	1500.00	1800.00	1637.50	1841.67	1757.50	-11.09	-6.83	
තෝකෝල්	200.00	300.00	250.00	261.00	116.00	-4.21	115.52	කලපන්	2000.00	2500.00	2187.50	1925.00	1979.17	13.64	10.53	
රාචු	100.00	150.00	127.00	129.00	91.00	-1.55	39.56	<b>බිත්තර</b>								
ගෝරා	350.00	450.00	383.33	375.00	74.00	2.22	418.02	දුඹුරු	24.00	31.00	28.00	27.88	49.25	0.45	-43.15	
කකාලි	600.00	750.00	661.00	760.00	73.00	-13.03	805.48	සුදු	22.00	28.00	25.57	25.63	46.31	-0.21	-44.79	
බණ්ඩක්කා	100.00	250.00	178.00	237.00	113.00	-24.89	57.52	<b>කරවල</b>								
මමබු	350.00	400.00	376.00	386.36	169.00	-2.68	122.49	හාල්මැස්සා	1300.00	1600.00	1428.57	1356.67	1330.83	5.30	7.34	
මාළු මිරිස්	500.00	800.00	675.00	725.00	152.00	-6.90	344.08	හාල්මැස්සා (ආනයනික)	500.00	800.00	664.29	616.67	799.17	7.72	-16.88	
වටටක්කා	120.00	200.00	163.00	174.00	50.00	-6.32	226.00	කටරා								
පිපිඤ්ඤා	30.00	80.00	53.00	71.00	108.00	-25.35	-50.93	කටරා (ආනයනික)	1650.00	1750.00	1695.71	1640.00	1281.67	3.40	32.31	
කරවිල	350.00	500.00	405.00	425.00	206.00	-4.71	96.60	තෝරා								
පතෝල	220.00	300.00	261.00	300.00	214.00	-13.00	21.96	තෝරා (ආනයනික)								
මුරුංගා	400.00	800.00	668.18	919.23	381.82	-27.31	75.00	මෝරා	1850.00	2000.00	1914.29	1903.33	1789.17	0.58	6.99	
වැටකොළ	200.00	300.00	250.00	309.00	227.00	-19.09	10.13	මෝරා (ආනයනික)								
මැ කරල්	120.00	250.00	179.00	300.00	124.00	-40.33	44.35	බලයා	1200.00	1650.00	1492.86	1450.00	815.00	2.96	83.17	
අළු කෙසෙල්	40.00	100.00	69.00	91.00	67.00	-24.18	2.99	බලයා (ආනයනික)								
අඹු මිරිස්	200.00	280.00	239.00	250.00	108.00	-4.40	121.30	අඹුළුවා								
දෙහි	250.00	400.00	313.00	349.00	1340.00	-10.32	-76.64	අඹුළුවා (ආනයනික)	1450.00	1750.00	1585.71	1558.33	1394.17	1.76	13.74	
<b>දේශීය අලු</b>								මඩුවා	1300.00	1500.00	1353.57	1255.00	1350.77	7.85	0.21	
බතල	200.00	250.00	222.00	228.00	138.00	-2.63	60.87	මඩුවා (ආනයනික)								
මඤ්ඤාක්කා	80.00	120.00	96.00	128.00	92.00	-25.00	4.35	තෝරුවා								
<b>කොළ එළවළු (මිලියකට රු.)</b>								තෝරුවා (ආනයනික)								
මුතු ඉඳුචන්ත	35.00	45.00	40.00	32.00	27.50	25.00	45.45	සාලයා	650.00	900.00	785.71	696.67	428.33	12.78	83.44	
කංකුන්	35.00	45.00	40.00	32.00	27.50	25.00	45.45	සාලයා (ආනයනික)								
ගොටුකොළ (කි.රු.)	300.00	340.00	320.00	292.00	186.67	9.59	71.43									

සලකා බලන සතිය : සති අංක 20: 16 - 22 මැයි 2025  
පසුගිය සතිය : සති අංක 19: 09 - 15 මැයි 2025

**වගු අංක 15: කොළඹ හා අවට සිල්ලර වෙළඳපලවල මිල ගණන් (කිලෝවකට රුපියල්)**  
**සති අංක 20: 16 - 22 මැයි 2025**

වර්ගය	පරාසය	මිල ගණන් වල සාමාන්‍ය			මිල වෙනස්වීම		වර්ගය	පරාසය	මිල ගණන් වල සාමාන්‍ය			මිල වෙනස්වීම	
		මෙම සතිය	පසුගිය සතිය	පසුගිය වසර	පසුගිය සතියට	පසුගිය වසරට %			මෙම සතිය	පසුගිය සතිය	පසුගිය වසර	පසුගිය සතියට	පසුගිය වසරට %
<b>සහල්</b>							<b>පොල් (ගෙඩියකට රු.)</b>						
දේශීය							ලොකු	195.00 - 230.00	214.17	224.44	110.00	-10.28	94.70
සමබා 1	245.00 - 260.00	248.21	248.00	252.22	0.21	-1.59	කුඩා	180.00 - 200.00	191.39	193.53	88.03	-2.14	117.41
සමබා 2	-	-	-	-	-	-							
කිරි සමබා	280.00 - 320.00	294.55	272.31	364.76	22.24	-19.25	<b>පළතුරු (ගෙඩියකට රු.)</b>						
නාඩු 1	230.00 - 240.00	232.86	233.13	224.58	-0.27	3.68	කෙසෙල්	120.00 - 180.00	149.57	152.78	197.20	-3.21	-24.16
නාඩු 2	-	-	-	-	-	-	ඇඹුල් (කි. රු.)	250.00 - 330.00	277.22	278.42	391.36	-1.20	-29.17
රතු කැකුළු	215.00 - 240.00	226.36	227.86	201.25	-1.49	12.48	කෝලිකුටුටු (කි. රු.)	150.00 - 200.00	176.43	156.25	198.08	20.18	-10.93
සුදු කැකුළු	220.00 - 240.00	224.29	223.85	217.39	0.44	3.17	සීනි (කි. රු.)	33.00 - 70.00	46.50	38.13	32.00	8.38	45.31
<b>ආනයනික</b>							ආනමාලු	40.00 - 70.00	58.00	52.86	41.33	5.14	40.32
සමබා	240.00 - 260.00	250.00	249.00	279.60	1.00	-10.59	ඇම්බුන්	120.00 - 220.00	162.94	167.50	205.36	-4.56	-20.65
නාඩු	230.00 - 240.00	235.00	227.50	-	7.50	-	පැපොල් (කි. රු.)	40.00 - 80.00	59.46	60.00	87.63	-0.54	-32.15
රතු කැකුළු	-	-	-	-	-	-	වැල් දොඩම්	350.00 - 580.00	454.00	439.17	1117.65	14.83	-59.38
සුදු කැකුළු	210.00 - 220.00	216.25	216.67	-	-0.42	-	අත්තායි (ලොකු)	280.00 - 450.00	348.00	340.56	843.08	7.44	-58.72
<b>චියළි මිරිස්</b>							අත්තායි (කුඩා)	230.00 - 360.00	272.14	270.00	667.65	2.14	-59.24
ආනයනික	650.00 - 900.00	803.18	795.29	1045.83	7.89	-23.20	අඹ	-	-	-	-	-	-
<b>ළඹ</b>							බෙට්ටි	-	-	-	-	-	-
සිනන්	-	-	-	-	-	-	කර්තකොලොම්බන්	250.00 - 340.00	286.67	386.67	98.16	-100.00	192.05
වේදාලන්	-	-	417.14	434.29	-	-	චිලාඩු	-	-	70.00	-	-	-
ආනයනික	380.00 - 600.00	460.00	406.67	385.19	53.33	19.42	කොහු	-	-	-	-	-	-
<b>ලොකු ඒණු</b>							<b>වෙනත් පළතුරු</b>						
ආනයනික	120.00 - 160.00	146.25	161.58	246.76	-15.33	-40.73	දිවුල්	150.00 - 200.00	178.57	181.89	196.67	-3.32	-9.20
දේශීය	-	-	-	-	-	-	දොඩම්	100.00 - 160.00	127.50	90.30	122.00	37.20	4.51
<b>අර්නිකා</b>							අලිගැටපේර	230.00 - 300.00	261.25	221.70	199.33	39.55	31.06
වැලිමඩ	-	-	-	-	-	-	බෙලි	40.00 - 130.00	80.91	83.64	72.81	-2.73	11.12
නුවරඑළිය	350.00 - 480.00	427.00	392.00	364.35	35.00	17.20	මිදි (කිලෝවකට රු.)	2000.00 - 2800.00	2491.67	2280.00	2405.88	-3.33	3.57
ආනයනික	200.00 - 260.00	239.23	236.88	201.60	2.36	18.67	කැමිලි	160.00 - 250.00	195.38	205.45	213.50	-10.07	-8.48
<b>ධාන්‍ය</b>													
මුං ඇට	800.00 - 1000.00	874.38	881.33	1415.22	-6.96	-38.22	<b>මාළු</b>						
කඩි (සුදු)	700.00 - 1000.00	827.33	850.00	1032.61	-22.67	-19.88	සාලයා	500.00 - 720.00	627.06	539.17	710.59	87.89	-11.75
කඩි (රතු)	700.00 - 900.00	808.00	810.00	1030.44	-2.00	-21.59	හුරුල්ලා	1300.00 - 1300.00	1300.00	1288.75	1029.29	11.25	26.30
රතු පරිප්පු	270.00 - 320.00	286.50	295.53	328.26	-9.03	-12.72	බලයා	1300.00 - 1350.00	1325.00	1456.25	1224.17	-131.25	8.24
<b>ඒළවළු</b>							කෙලවල්ලා	1800.00 - 3100.00	2572.94	2313.64	2203.33	259.30	16.77
බටර් බෝංචි	-	-	-	-	-	-	තෝරා	2300.00 - 5000.00	3493.33	2905.00	2928.57	588.33	19.28
කොළ බෝංචි	300.00 - 650.00	507.69	668.00	345.81	-160.31	46.81	පරවි	1400.00 - 2760.00	2051.43	1940.00	1993.75	111.43	2.89
කැරට	750.00 - 1100.00	879.17	867.50	237.10	11.67	270.80	මෝරා	-	-	-	-	-	-
ලීක්ස්	260.00 - 450.00	367.20	303.00	317.81	64.20	15.54	ඉස්සා	2000.00 - 2600.00	2288.24	2318.18	2017.50	-29.95	13.42
බීච් රූචි	550.00 - 800.00	687.92	557.65	405.33	130.27	69.72	තලපත්	2100.00 - 3200.00	2929.41	2712.50	2687.50	216.91	9.00
තෝකෝල්	280.00 - 600.00	473.64	415.29	290.67	58.34	62.95	<b>බීන්තර</b>						
රාඩු	160.00 - 400.00	296.09	266.00	229.29	30.09	29.13	දුඹුරු	27.00 - 33.00	29.50	28.63	52.74	0.88	-44.06
ගෝවා	380.00 - 600.00	530.91	551.76	223.23	-20.86	137.83	සුදු	25.00 - 31.00	27.83	26.56	49.30	1.27	-43.54
කක්කාලි	700.00 - 1200.00	947.20	959.00	176.43	-11.80	436.87	<b>කරවිල</b>						
බණ්ඩක්කා	230.00 - 480.00	371.25	380.00	255.33	-8.75	45.40	හාල්මැස්සා	1600.00 - 2000.00	1714.29	1770.59	1940.00	-56.30	-11.63
වම්බු	380.00 - 600.00	519.17	537.89	280.94	-18.73	84.80	හාල්මැස්සා (ආනයනික)	800.00 - 1200.00	1056.52	1038.89	1095.24	17.63	-3.53
මාළු මිරිස්	600.00 - 1200.00	925.24	968.57	334.67	-43.33	176.47	කට්ටාටා	2200.00 - 2400.00	2377.78	2350.00	2122.73	27.78	12.02
වට්ටක්කා	200.00 - 400.00	287.39	291.00	170.00	-3.61	69.05	තෝරා	-	-	-	-	-	-
පිපිස්සා	100.00 - 280.00	182.73	196.32	254.55	-13.59	-28.21	මෝරා	2200.00 - 2600.00	2550.00	2538.89	2305.26	11.11	10.62
කරවිල	400.00 - 800.00	627.60	576.11	355.63	51.49	76.48	බලයා	1400.00 - 2000.00	1805.56	1750.00	1522.22	55.56	18.61
පතෝල	280.00 - 600.00	448.95	461.50	329.69	-12.55	36.17	අඹුළුවා	2200.00 - 2400.00	2300.00	2292.31	2220.00	7.69	3.60
මුරුංගා	1100.00 - 1600.00	1276.47	1297.22	645.00	-20.75	97.90	මඩුඩා	1400.00 - 2000.00	1600.00	1471.43	-	-	128.57
වැටකොළ	340.00 - 600.00	512.61	458.89	370.00	53.72	38.54	සාලයා	1000.00 - 1300.00	1200.00	1187.50	1116.67	12.50	7.46
මැ කරල්	280.00 - 560.00	409.13	421.50	282.31	-12.37	44.92	<b>මස්</b>						
අළු කෙසෙල්	120.00 - 320.00	229.09	253.00	243.03	-23.91	-5.74	හරක් මස්	2600.00 - 2800.00	2700.00	2700.00	2460.00	0.00	9.76
අඹු මිරිස්	300.00 - 800.00	588.46	442.38	354.14	146.08	66.17	කුකුල් මස් (ට්‍රොයිලර්)	1100.00 - 1230.00	1180.00	1157.00	1205.83	23.00	-2.14
දෙහි	400.00 - 800.00	630.83	466.84	1820.00	163.99	-65.34	කුකුල් මස් (කරි)	900.00 - 1280.00	1107.00	1075.00	1214.29	32.00	-8.84
<b>දේශීය අලු</b>							එළු මස්	3400.00 - 3900.00	3688.89	3733.33	3288.89	-44.44	12.16
බතල	240.00 - 400.00	328.95	331.00	285.15	-2.05	15.36	ලෞරු මස්	1600.00 - 2200.00	1850.00	1700.00	1300.00	150.00	42.31
මස්සාකෝකා	150.00 - 260.00	210.83	217.06	210.63	-6.23	0.10							
<b>කොළ ඒළවළු (මිරිසකට රු.)</b>													
මුතු ආචාරික	50.00 - 80.00	72.50	71.76	66.97	0.74	8.26							
කංකුන්	50.00 - 80.00	73.75	71.25	66.97	2.50	10.12							
ගොටුකොළ (කි.රු.)	180.00 - 320.00	247.86	273.85	100.00	-25.99	147.86							

සලකා බලන සතිය : සති අංක 20: 16 - 22 මැයි 2025  
 පසුගිය සතිය : සති අංක 19: 09 - 15 මැයි 2025



වගු අංක 16: ගොවිපල මිල ගණන් (කිලෝවකට රුපියල්)

සති අංක 20: 16 - 22 මැයි 2025

හෝඟ වර්ග	පරාසය	සාමාන්‍ය මිල	හෝඟ වර්ග	පරාසය	සාමාන්‍ය මිල	හෝඟ වර්ග	පරාසය	සාමාන්‍ය මිල
<b>ඒ</b>			<u>එළවළු (උඩරට)</u>			<b>පතෝල</b>		
කෙටි වී (සුදු)			බෝංචි			දඹුල්ල	145.00 - 190.00	167.50
අනුරාධපුරය	135.00 - 140.00	137.00	දඹුල්ල	182.50 - 200.00	190.50	හම්බන්තොට	-	-
පොළොන්නරුව	137.00 - 140.00	138.00	වැලිමඩ	140.00 - 160.00	151.00	ඇඹිලිපිටිය	250.00 - 270.00	260.00
කලාවැව	135.00 - 140.00	137.60	බදුල්ල	160.00 - 200.00	181.67	මාතර	-	-
කුරුණෑගල	129.00 - 133.00	131.00	කැරට්	-	-	අනුරාධපුරය	160.00 - 180.00	168.00
දෙහිඅත්තකණ්ඩිය	130.00 - 132.00	131.33	නුවරඑළිය	650.00 - 700.00	678.00	වැටකොළ	-	-
නිකවැරටිය	130.00 - 135.00	132.40	වැලිමඩ	640.00 - 660.00	653.00	දඹුල්ල	145.00 - 190.00	170.00
අම්පාර	134.00 - 136.00	135.00	හඟුරන්කෙත	-	-	හම්බන්තොට	-	-
<b>දිග වී (සුදු)</b>			<b>ලික්සේ</b>			ඇඹිලිපිටිය	230.00 - 250.00	240.00
අනුරාධපුරය	130.00 - 134.00	131.60	නුවරඑළිය	170.00 - 190.00	182.00	මාතර	-	-
පොළොන්නරුව	129.00 - 133.00	130.60	වැලිමඩ	170.00 - 185.00	177.00	අනුරාධපුරය	180.00 - 200.00	188.00
කලාවැව	130.00 - 135.00	132.80	<b>බීට රූට</b>			<b>අමු මිරිස්</b>		
කුරුණෑගල	125.00 - 128.00	126.67	නුවරඑළිය	350.00 - 360.00	354.00	දඹුල්ල	145.00 - 167.50	155.50
දෙහිඅත්තකණ්ඩිය	130.00 - 130.00	130.00	දඹුල්ල	-	-	හම්බන්තොට	-	-
ඇඹිලිපිටිය	-	-	කුරුණෑගල	-	-	ඇඹිලිපිටිය	300.00 - 320.00	307.50
නිකවැරටිය	125.00 - 128.00	126.80	වැලිමඩ	280.00 - 320.00	300.00	පුත්තලම	210.00 - 238.00	224.00
මාතර	-	-	හඟුරන්කෙත	-	-	අනුරාධපුරය	250.00 - 300.00	270.00
හම්බන්තොට	-	-	<b>තෝකෝල්</b>			<b>වට්ටක්කා</b>		
අම්පාර	129.00 - 131.00	130.00	නුවරඑළිය	230.00 - 250.00	238.00	දඹුල්ල	110.00 - 125.00	118.00
<b>දිග වී (රතු)</b>			වැලිමඩ	240.00 - 260.00	251.00	හම්බන්තොට	-	-
මාතර	130.00 - 135.00	132.33	හඟුරන්කෙත	-	-	ඇඹිලිපිටිය	150.00 - 160.00	155.00
හම්බන්තොට	130.00 - 135.00	132.33	<b>රාමු</b>			මාතර	100.00 - 120.00	110.00
ඇඹිලිපිටිය	128.00 - 130.00	129.00	නුවරඑළිය	75.00 - 90.00	80.00	අනුරාධපුරය	120.00 - 140.00	128.00
<b>කීරි සම්බා</b>			වැලිමඩ	60.00 - 70.00	65.00	මොණරාගල	100.00 - 130.00	112.00
අනුරාධපුරය	149.00 - 155.00	151.40	හම්බන්තොට	-	-	<b>පිපිඤ්ඤා</b>		
පොළොන්නරුව	148.00 - 151.00	149.60	හඟුරන්කෙත	-	-	අනුරාධපුරය	30.00 - 40.00	34.00
කලාවැව	148.00 - 155.00	151.40	<b>හෝවා</b>			දඹුල්ල	15.00 - 25.00	20.00
කුරුණෑගල	140.00 - 144.00	142.25	නුවරඑළිය	330.00 - 340.00	336.00	හම්බන්තොට	-	-
දෙහිඅත්තකණ්ඩිය	149.00 - 150.00	149.33	වැලිමඩ	260.00 - 280.00	272.00	මාතර	30.00 - 35.00	31.67
<b>රතු එණු</b>			බදුල්ල	220.00 - 270.00	246.67	<b>මෑ කරල්</b>		
පුත්තලම	238.00 - 285.00	255.75	හඟුරන්කෙත	-	-	දඹුල්ල	90.00 - 120.00	103.00
යාපනය	-	-	<b>තක්කාලි</b>			හම්බන්තොට	240.00 - 250.00	245.00
<b>ලොකු එණු</b>			වැලිමඩ	480.00 - 530.00	504.00	ඇඹිලිපිටිය	170.00 - 180.00	175.00
දඹුල්ල	-	-	හම්බන්තොට	-	-	මාතර	180.00 - 200.00	190.00
කලාවැව	-	-	දඹුල්ල	480.00 - 550.00	510.00	අනුරාධපුරය	140.00 - 160.00	148.00
අනුරාධපුරය	-	-	හඟුරන්කෙත	-	-	<b>අළු කෙසෙල්</b>		
<b>අර්තාපල්</b>			<u>එළවළු (පහතරට)</u>			හම්බන්තොට	-	-
නුවරඑළිය	250.00 - 260.00	254.00	<b>බණ්ඩක්කා</b>			ඇඹිලිපිටිය	40.00 - 60.00	52.50
බදුල්ල	230.00 - 265.00	248.33	අනුරාධපුරය	160.00 - 180.00	168.00	මාතර	75.00 - 100.00	85.00
වැලිමඩ	230.00 - 245.00	238.00	දඹුල්ල	130.00 - 145.00	138.00	දෙහි	-	-
<b>ධාන්‍ය</b>			හම්බන්තොට	180.00 - 200.00	190.00	හම්බන්තොට	-	-
<b>මුං ඇට</b>			ඇඹිලිපිටිය	140.00 - 160.00	150.00	ඇඹිලිපිටිය	320.00 - 340.00	330.00
හම්බන්තොට	-	-	මාතර	140.00 - 160.00	150.00	මොණරාගල	200.00 - 220.00	208.00
මොණරාගල	580.00 - 600.00	592.00	<b>වම්බටු</b>			<u>පලතුරු (කි.ග්‍රෑම්.රු.)</u>		
ඇඹිලිපිටිය	570.00 - 580.00	575.00	අනුරාධපුරය	280.00 - 300.00	288.00	කෙසෙල්	-	-
නිකවැරටිය	600.00 - 650.00	616.67	දඹුල්ල	340.00 - 380.00	364.00	ඇඹුල්	-	-
අනුරාධපුරය	560.00 - 600.00	576.00	හම්බන්තොට	260.00 - 270.00	265.00	මොණරාගල	30.00 - 40.00	34.00
<b>කවපි</b>			ඇඹිලිපිටිය	270.00 - 300.00	283.33	ඇඹිලිපිටිය	30.00 - 40.00	35.00
හම්බන්තොට	-	-	මාතර	280.00 - 320.00	300.00	හම්බන්තොට	30.00 - 40.00	35.00
නිකවැරටිය	500.00 - 550.00	516.67	වැලිමඩ	200.00 - 225.00	213.00	<b>කෝලිකුටුටු</b>		
මොණරාගල	350.00 - 400.00	370.00	<b>මාළ මිරිස්</b>			මොණරාගල	100.00 - 130.00	112.00
ඇඹිලිපිටිය	440.00 - 450.00	445.00	බදුල්ල	630.00 - 720.00	676.67	ඇඹිලිපිටිය	110.00 - 130.00	118.00
<b>බඩ ඉරිඟු</b>			වැලිමඩ	550.00 - 600.00	575.00	හම්බන්තොට	130.00 - 140.00	135.00
අනුරාධපුරය	-	-	<b>කරවිල</b>			<b>පැපොල්</b>		
කලාවැව	-	-	අනුරාධපුරය	400.00 - 450.00	420.00	මොණරාගල	50.00 - 60.00	54.00
<b>තල</b>			දඹුල්ල	340.00 - 390.00	367.50	ඇඹිලිපිටිය	70.00 - 80.00	77.00
අනුරාධපුරය	-	-	හම්බන්තොට	-	-	හම්බන්තොට	-	-
කලාවැව	-	-	ඇඹිලිපිටිය	340.00 - 400.00	370.00	<b>අන්තාසි</b>		
<b>උඳු</b>			මාතර	340.00 - 380.00	356.67	දිවුලපිටිය	-	-
අනුරාධපුරය	-	-						
කලාවැව	-	-						

26

වර්ගය	පැළියගොඩ	මහරගම	කිරුලපන	නුගේගොඩ	නාරාහේන්පිට	දෙමටගොඩ	තොටලග	කඩවන	කිරිඳිගොඩ
<b>සහල්</b>									
<b>දේශීය</b>									
සමබා 1	245.00 - 245.00	260.00 - 260.00	245.00 - 260.00	245.00 - 245.00	245.00 - 245.00	-	245.00 - 260.00	245.00 - 245.00	245.00 - 245.00
සමබා 2	-	-	-	-	-	-	-	-	-
කීරි සමබා	280.00 - 290.00	-	280.00 - 280.00	-	280.00 - 280.00	320.00 - 320.00	280.00 - 290.00	320.00 - 320.00	300.00 - 300.00
නාඩු 1	230.00 - 240.00	230.00 - 230.00	230.00 - 240.00	230.00 - 230.00	230.00 - 230.00	240.00 - 240.00	230.00 - 240.00	230.00 - 230.00	230.00 - 230.00
නාඩු 2	-	-	-	-	-	-	-	-	-
රතු කැකුළු	220.00 - 230.00	220.00 - 220.00	220.00 - 230.00	220.00 - 230.00	215.00 - 220.00	240.00 - 240.00	230.00 - 240.00	220.00 - 220.00	215.00 - 220.00
සුදු කැකුළු	220.00 - 240.00	220.00 - 220.00	220.00 - 230.00	220.00 - 240.00	220.00 - 220.00	230.00 - 230.00	230.00 - 240.00	220.00 - 220.00	220.00 - 220.00
<b>ආනයනික</b>									
සමබා	240.00 - 250.00	250.00 - 250.00	240.00 - 260.00	-	240.00 - 240.00	-	250.00 - 260.00	240.00 - 240.00	-
නාඩු	240.00 - 240.00	-	230.00 - 230.00	-	-	-	240.00 - 240.00	230.00 - 230.00	-
රතු කැකුළු	-	-	-	-	-	-	-	-	-
සුදු කැකුළු	220.00 - 220.00	-	210.00 - 220.00	210.00 - 220.00	220.00 - 220.00	-	-	220.00 - 220.00	-
<b>වියළි මිරිස්</b>									
ආනයනික	650.00 - 700.00	900.00 - 900.00	800.00 - 900.00	700.00 - 800.00	700.00 - 900.00	850.00 - 850.00	750.00 - 800.00	720.00 - 720.00	750.00 - 800.00
<b>රතු එණු</b>									
සිනන්	-	-	-	-	-	-	-	-	-
වේදාලන්	-	-	-	-	-	-	-	-	-
ආනයනික	380.00 - 400.00	480.00 - 560.00	400.00 - 600.00	480.00 - 520.00	400.00 - 600.00	400.00 - 520.00	380.00 - 380.00	400.00 - 480.00	480.00 - 520.00
<b>ලොකු එණු</b>									
ආනයනික	120.00 - 140.00	140.00 - 160.00	140.00 - 160.00	160.00 - 160.00	150.00 - 160.00	140.00 - 160.00	130.00 - 140.00	140.00 - 140.00	150.00 - 150.00
දේශීය	-	-	-	-	-	-	-	-	-
<b>අර්නාපල්</b>									
වැලිමඩ	-	-	-	-	-	-	-	-	-
නුවරඑළිය	-	480.00 - 480.00	400.00 - 440.00	350.00 - 480.00	440.00 - 440.00	-	-	-	360.00 - 360.00
ආනයනික	200.00 - 240.00	260.00 - 260.00	240.00 - 260.00	200.00 - 260.00	240.00 - 260.00	250.00 - 260.00	240.00 - 260.00	240.00 - 250.00	240.00 - 260.00
<b>ධාන්‍ය</b>									
මුං ඇට	800.00 - 850.00	800.00 - 840.00	800.00 - 1000.00	900.00 - 1000.00	1000.00 - 1000.00	880.00 - 880.00	800.00 - 900.00	820.00 - 820.00	1000.00 - 1000.00
කඩිපි (සුදු)	700.00 - 800.00	840.00 - 840.00	800.00 - 900.00	900.00 - 1000.00	880.00 - 900.00	720.00 - 720.00	700.00 - 700.00	720.00 - 720.00	1000.00 - 1000.00
කඩිපි (රතු)	700.00 - 850.00	-	800.00 - 900.00	800.00 - 900.00	880.00 - 900.00	-	800.00 - 800.00	720.00 - 720.00	900.00 - 900.00
රතු පරිප්පු	270.00 - 280.00	280.00 - 290.00	280.00 - 290.00	290.00 - 320.00	280.00 - 290.00	290.00 - 290.00	280.00 - 280.00	270.00 - 270.00	280.00 - 280.00

27

වර්ගය	පැළියගොඩ	මහරගම	කිරුලපන	නුගේගොඩ	නාරාහේන්පිට	දෙමටගොඩ	තොටලග	කඩවත	කිරිඳිගොඩ
<b>එළවළු</b>									
බෝංචි	300.00 - 340.00	520.00 - 560.00	520.00 - 560.00	560.00 - 600.00	400.00 - 450.00	400.00 - 450.00	400.00 - 450.00	600.00 - 640.00	600.00 - 650.00
කැරට	750.00 - 800.00	1040.00 - 1100.00	800.00 - 850.00	850.00 - 900.00	860.00 - 1000.00	860.00 - 860.00	750.00 - 800.00	900.00 - 1000.00	800.00 - 800.00
ලීක්ස්	340.00 - 350.00	450.00 - 450.00	360.00 - 400.00	360.00 - 400.00	350.00 - 360.00	320.00 - 340.00	260.00 - 280.00	400.00 - 400.00	400.00 - 400.00
බිටරූට	560.00 - 600.00	800.00 - 800.00	680.00 - 720.00	750.00 - 800.00	600.00 - 650.00	550.00 - 600.00	550.00 - 600.00	750.00 - 800.00	800.00 - 800.00
නෝකෝල්	280.00 - 300.00	550.00 - 570.00	520.00 - 550.00	600.00 - 600.00	460.00 - 480.00	-	400.00 - 450.00	550.00 - 600.00	550.00 - 600.00
රාබු	160.00 - 180.00	360.00 - 400.00	320.00 - 340.00	360.00 - 400.00	300.00 - 340.00	-	250.00 - 260.00	260.00 - 360.00	320.00 - 350.00
ගෝවා	380.00 - 400.00	520.00 - 600.00	600.00 - 600.00	600.00 - 600.00	500.00 - 550.00	-	400.00 - 450.00	550.00 - 600.00	560.00 - 600.00
තක්කාලි	740.00 - 800.00	1000.00 - 1100.00	1000.00 - 1000.00	1000.00 - 1000.00	860.00 - 900.00	820.00 - 850.00	700.00 - 750.00	1100.00 - 1200.00	900.00 - 1200.00
බණ්ඩක්කා	230.00 - 250.00	450.00 - 480.00	450.00 - 480.00	480.00 - 480.00	320.00 - 340.00	320.00 - 340.00	240.00 - 260.00	400.00 - 480.00	400.00 - 450.00
වම්බු	380.00 - 400.00	600.00 - 600.00	520.00 - 550.00	550.00 - 600.00	500.00 - 550.00	400.00 - 420.00	400.00 - 500.00	550.00 - 600.00	560.00 - 600.00
මාළු මිරිස්	600.00 - 650.00	1200.00 - 1200.00	1000.00 - 1100.00	1100.00 - 1200.00	900.00 - 900.00	-	760.00 - 800.00	1100.00 - 1200.00	1100.00 - 1200.00
වට්ටක්කා	200.00 - 220.00	320.00 - 360.00	400.00 - 400.00	360.00 - 400.00	260.00 - 280.00	-	220.00 - 240.00	320.00 - 330.00	280.00 - 320.00
පිපිඤ්ඤා	100.00 - 110.00	260.00 - 280.00	200.00 - 200.00	280.00 - 280.00	160.00 - 180.00	-	150.00 - 180.00	180.00 - 220.00	180.00 - 240.00
කරවිල	400.00 - 450.00	640.00 - 720.00	700.00 - 720.00	700.00 - 800.00	600.00 - 600.00	400.00 - 400.00	500.00 - 550.00	700.00 - 800.00	640.00 - 680.00
පතෝල	280.00 - 300.00	480.00 - 560.00	600.00 - 600.00	600.00 - 600.00	450.00 - 480.00	400.00 - 400.00	450.00 - 480.00	600.00 - 600.00	-
මුරුංගා	1100.00 - 1200.00	1200.00 - 1200.00	1100.00 - 1200.00	1600.00 - 1600.00	1400.00 - 1400.00	-	1100.00 - 1200.00	1600.00 - 1600.00	1600.00 - 1600.00
වැටකොළ	340.00 - 350.00	550.00 - 560.00	520.00 - 550.00	550.00 - 560.00	520.00 - 550.00	-	400.00 - 450.00	600.00 - 600.00	550.00 - 600.00
මෑ කරල්	280.00 - 300.00	550.00 - 560.00	440.00 - 480.00	550.00 - 560.00	400.00 - 400.00	-	350.00 - 400.00	340.00 - 400.00	400.00 - 450.00
අළු කෙසෙල්	120.00 - 140.00	280.00 - 320.00	320.00 - 320.00	320.00 - 320.00	200.00 - 200.00	-	150.00 - 160.00	230.00 - 240.00	220.00 - 240.00
අඹු මිරිස්	300.00 - 300.00	800.00 - 800.00	600.00 - 600.00	800.00 - 800.00	500.00 - 600.00	600.00 - 600.00	400.00 - 450.00	600.00 - 600.00	600.00 - 600.00
දෙහි	400.00 - 400.00	500.00 - 600.00	680.00 - 700.00	760.00 - 800.00	450.00 - 500.00	600.00 - 600.00	400.00 - 400.00	800.00 - 800.00	800.00 - 800.00
<b>දේශීය අලු</b>									
බතල	240.00 - 280.00	320.00 - 360.00	360.00 - 400.00	400.00 - 400.00	340.00 - 360.00	-	280.00 - 300.00	400.00 - 400.00	320.00 - 340.00
මඤ්ඤොක්කා	150.00 - 160.00	220.00 - 240.00	240.00 - 260.00	240.00 - 260.00	200.00 - 220.00	-	160.00 - 180.00	200.00 - 240.00	200.00 - 220.00
<b>ජාලා (මිටියකට)</b>									
මුතුණුවැන්න	50.00 - 50.00	80.00 - 80.00	70.00 - 80.00	80.00 - 80.00	80.00 - 80.00	-	50.00 - 60.00	80.00 - 80.00	80.00 - 80.00
කංකුන්	60.00 - 60.00	80.00 - 80.00	70.00 - 80.00	80.00 - 80.00	80.00 - 80.00	-	50.00 - 60.00	80.00 - 80.00	80.00 - 80.00
ගොටුකොළ	180.00 - 220.00	280.00 - 320.00	230.00 - 240.00	260.00 - 280.00	-	-	220.00 - 240.00	-	260.00 - 280.00
<b>පොල් (ගෙඩියකට)</b>									
ලොකු	195.00 - 195.00	220.00 - 220.00	210.00 - 220.00	215.00 - 220.00	200.00 - 220.00	200.00 - 200.00	220.00 - 220.00	220.00 - 230.00	220.00 - 230.00
කුඩා	180.00 - 185.00	195.00 - 200.00	185.00 - 190.00	190.00 - 195.00	190.00 - 195.00	190.00 - 190.00	190.00 - 195.00	195.00 - 200.00	180.00 - 200.00

28

වර්ගය	පැළියගොඩ		මහරගම		කිරුලපහ		නුගේගොඩ		නාරාහේන්පිට		දෙමටගොඩ		තොටලග		කඩවත		කිරිඳිගොඩ										
<b>කෙපෙල්</b>																											
ඇඹුල් (කි. රු.)	140.00	-	160.00	160.00	-	180.00	160.00	-	180.00	140.00	-	160.00	150.00	-	160.00	160.00	-	160.00	120.00	-	130.00	130.00	-	160.00	150.00	-	170.00
කෝලිකුට්ටු (කි. රු.)	250.00	-	300.00	300.00	-	300.00	300.00	-	330.00	250.00	-	280.00	330.00	-	330.00	250.00	-	250.00	250.00	-	260.00	280.00	-	300.00	280.00	-	280.00
සීනි (කි. රු.)	180.00	-	200.00	200.00	-	200.00	200.00	-	200.00	180.00	-	180.00	200.00	-	200.00	180.00	-	180.00	150.00	-	160.00	150.00	-	160.00	180.00	-	180.00
ආනමාලු	38.00	-	43.00	46.00	-	46.00	50.00	-	50.00	60.00	-	70.00	47.00	-	50.00	45.00	-	45.00	33.00	-	36.00	40.00	-	43.00	-	-	-
ඇම්බුන්	50.00	-	60.00	64.00	-	64.00	70.00	-	70.00	40.00	-	50.00	66.00	-	70.00	60.00	-	60.00	46.00	-	50.00	56.00	-	60.00	-	-	-
<b>අන්තෘප්ති</b>																											
ලොකු	350.00	-	400.00	470.00	-	470.00	520.00	-	580.00	400.00	-	400.00	450.00	-	450.00	400.00	-	400.00	350.00	-	420.00	520.00	-	520.00	520.00	-	580.00
මධ්‍යම	280.00	-	300.00	360.00	-	360.00	400.00	-	450.00	300.00	-	300.00	350.00	-	350.00	300.00	-	300.00	280.00	-	300.00	400.00	-	400.00	400.00	-	450.00
කුඩා	230.00	-	240.00	280.00	-	280.00	260.00	-	280.00	240.00	-	240.00	280.00	-	280.00	240.00	-	240.00	240.00	-	240.00	320.00	-	320.00	320.00	-	360.00
<b>අළු</b>																											
බෙට්ටි	-	-	-	-	-	-	-	-	-	-	-	-	-	-	-	-	-	-	-	-	-	-	-	-	-	-	-
කර්කකොලොම්බන්	250.00	-	270.00	-	-	-	340.00	-	340.00	250.00	-	300.00	270.00	-	270.00	270.00	-	270.00	-	-	-	-	-	-	300.00	-	330.00
විලාඩ්	-	-	-	-	-	-	-	-	-	-	-	-	-	-	-	-	-	-	-	-	-	-	-	-	-	-	-
කොහු	-	-	-	-	-	-	-	-	-	-	-	-	-	-	-	-	-	-	-	-	-	-	-	-	-	-	-
<b>වෙනත් පලතුරු</b>																											
දිවුල්	150.00	-	160.00	-	-	-	200.00	-	200.00	200.00	-	200.00	-	-	-	160.00	-	160.00	-	-	-	200.00	-	200.00	180.00	-	180.00
දොඩම්	110.00	-	120.00	120.00	-	120.00	140.00	-	160.00	120.00	-	160.00	120.00	-	120.00	120.00	-	120.00	-	-	-	100.00	-	100.00	140.00	-	140.00
අලිගැටපේර	230.00	-	230.00	270.00	-	270.00	250.00	-	270.00	250.00	-	300.00	250.00	-	270.00	-	-	-	-	-	-	-	-	-	-	-	-
බෙලි	40.00	-	50.00	100.00	-	100.00	130.00	-	130.00	120.00	-	120.00	90.00	-	90.00	40.00	-	40.00	100.00	-	100.00	100.00	-	100.00	80.00	-	80.00
මිදි (කි. රු.)	2300.00	-	2300.00	2600.00	-	2600.00	2500.00	-	2800.00	2500.00	-	2800.00	2700.00	-	2700.00	-	-	-	2000.00	-	2000.00	2500.00	-	2600.00	2200.00	-	2400.00
පැපොල් (කි. රු.)	120.00	-	140.00	220.00	-	220.00	200.00	-	220.00	200.00	-	200.00	200.00	-	200.00	140.00	-	140.00	150.00	-	180.00	120.00	-	150.00	200.00	-	200.00
වැල් දොඩම්	40.00	-	50.00	60.00	-	60.00	70.00	-	80.00	70.00	-	70.00	60.00	-	65.00	50.00	-	50.00	60.00	-	60.00	48.00	-	48.00	80.00	-	80.00
තැඹිලි	170.00	-	180.00	200.00	-	200.00	200.00	-	250.00	200.00	-	200.00	180.00	-	200.00	240.00	-	240.00	180.00	-	180.00	180.00	-	200.00	160.00	-	160.00

29

වර්ගය	පැළියගොඩ	මහරගම	කිරුලපන	නුගේගොඩ	නාරාහේන්පිට	දෙමටගොඩ	තොටලග	කඩවත	කිරිඳිගොඩ
<b>මාළු</b>									
සාලයා	500.00 - 600.00	700.00 - 700.00	600.00 - 700.00	700.00 - 700.00	600.00 - 600.00	720.00 - 720.00	520.00 - 600.00	560.00 - 600.00	540.00 - 600.00
හුරුල්ලා	1300.00 - 1300.00	-	-	-	-	-	-	-	-
බලයා	1300.00 - 1350.00	-	-	-	-	-	-	-	-
කෙලවල්ලා	1800.00 - 1900.00	3000.00 - 3100.00	2400.00 - 2800.00	2800.00 - 3000.00	2940.00 - 2940.00	2400.00 - 2400.00	2600.00 - 2800.00	2400.00 - 2400.00	2400.00 - 2600.00
තෝරා	2300.00 - 2500.00	3600.00 - 3600.00	4000.00 - 4000.00	3400.00 - 3600.00	5000.00 - 5000.00	3000.00 - 3000.00	-	3600.00 - 3600.00	3600.00 - 3600.00
පරව්	1400.00 - 1600.00	-	1600.00 - 2200.00	-	2760.00 - 2760.00	-	-	2400.00 - 2400.00	-
මෝරා	-	-	-	-	-	-	-	-	-
ඉස්සා	2000.00 - 2100.00	2600.00 - 2600.00	2600.00 - 2600.00	2400.00 - 2600.00	2000.00 - 2000.00	2200.00 - 2200.00	2000.00 - 2000.00	2400.00 - 2400.00	2000.00 - 2200.00
කලපත්	2100.00 - 2300.00	3000.00 - 3000.00	3000.00 - 3200.00	3200.00 - 3200.00	3200.00 - 3200.00	3000.00 - 3000.00	2800.00 - 3000.00	3000.00 - 3000.00	2800.00 - 3000.00
<b>මිත්තර (බි/රු.)</b>									
දුඹුරු	27.00 - 28.00	32.00 - 32.00	32.00 - 33.00	32.00 - 33.00	30.00 - 30.00	28.00 - 28.00	27.00 - 27.00	28.00 - 28.00	28.00 - 28.00
සිඳි	26.00 - 27.00	30.00 - 31.00	31.00 - 31.00	30.00 - 31.00	28.00 - 28.00	26.00 - 27.00	25.00 - 26.00	26.00 - 26.00	26.00 - 26.00
<b>කරවල</b>									
හාල්මැස්සා	-	1600.00 - 2000.00	-	-	1600.00 - 1600.00	-	1600.00 - 1600.00	1600.00 - 1600.00	1600.00 - 1600.00
කට්ටාවා	2200.00 - 2400.00	2200.00 - 2400.00	2400.00 - 2400.00	2400.00 - 2400.00	2400.00 - 2400.00	2400.00 - 2400.00	2400.00 - 2400.00	2400.00 - 2400.00	2400.00 - 2400.00
තෝරා	-	-	-	-	-	-	-	-	-
මෝරා	2200.00 - 2400.00	2400.00 - 2600.00	2600.00 - 2600.00	2600.00 - 2600.00	2600.00 - 2600.00	2600.00 - 2600.00	2500.00 - 2600.00	2600.00 - 2600.00	2600.00 - 2600.00
බලයා	1400.00 - 1400.00	1800.00 - 1900.00	1800.00 - 1800.00	1800.00 - 1800.00	1800.00 - 2000.00	2000.00 - 2000.00	1800.00 - 2000.00	1800.00 - 1800.00	1800.00 - 1800.00
අඟුළුවා	2200.00 - 2200.00	2200.00 - 2400.00	2400.00 - 2400.00	-	2400.00 - 2400.00	2200.00 - 2200.00	-	-	2200.00 - 2400.00
සාලයා	1000.00 - 1000.00	1200.00 - 1200.00	1200.00 - 1200.00	1200.00 - 1300.00	1200.00 - 1300.00	1000.00 - 1200.00	1200.00 - 1200.00	1200.00 - 1300.00	1200.00 - 1200.00
<b>මස්</b>									
හරක් මස්	2600.00 - 2600.00	2700.00 - 2700.00	2800.00 - 2800.00	2700.00 - 2700.00	2700.00 - 2700.00	-	2600.00 - 2600.00	2700.00 - 2700.00	2800.00 - 2800.00
කුකුල් මස් (මොයිලර්)	1120.00 - 1120.00	1230.00 - 1230.00	1220.00 - 1220.00	1180.00 - 1180.00	1180.00 - 1180.00	1150.00 - 1150.00	1100.00 - 1100.00	1180.00 - 1200.00	1200.00 - 1200.00
කුකුල් මස් (කට්ටි)	1000.00 - 1000.00	1100.00 - 1100.00	1220.00 - 1220.00	1280.00 - 1280.00	1000.00 - 1000.00	900.00 - 900.00	950.00 - 950.00	1200.00 - 1200.00	1200.00 - 1200.00
එළ මස්	3600.00 - 3600.00	3700.00 - 3700.00	3800.00 - 3800.00	3900.00 - 3900.00	3600.00 - 3600.00	3700.00 - 3700.00	3400.00 - 3400.00	3700.00 - 3700.00	3800.00 - 3800.00
උරු මස්	1600.00 - 1600.00	2200.00 - 2200.00	-	1900.00 - 1900.00	-	-	-	1700.00 - 1700.00	-

**ඇමුණුම 05 : තෝරාගත් ආහාර ද්‍රව්‍යවල ආහාර සංයුතිය**

ආහාර ද්‍රව්‍ය	Energy (kcal/100g)	Protein (g/100g)	Total fat (g/100g)	Retinol Eq (μg/100g)	Vit B2 (mg/100g)	Vit B6 (mg/100g)	Folate (μg/100g)	Vit C (mg/100g)	Calcium (mg/100g)	Magnesium (mg/100g)	Iron (mg/100g)	Zinc (mg/100g)
<b>සහල්</b>												
සහල් - (සුදු කැකුළු - සාමාන්‍ය)	361	9.88	1.52	-	0.03	0.09	10.67	-	6.94	26.29	1.22	1.5
සහල් - (සුදු කැකුළු සම්බා)	355	8.81	1.53	-	0.03	0.09	8.11	-	9.82	30.48	0.92	1.7
සහල් - (රතු කැකුළු - සාමාන්‍ය)	366	8.64	2.12	-	0.05	0.1	8.39	-	4.73	31.7	0.88	1.84
සහල් - සම්බා	369	6.86	2.45	-	0.05	0.13	12.79	-	8.71	37.26	1.18	1.49
සහල් - නාඩු සුදු	366	7.76	1.48	-	0.03	0.12	9.35	-	4.57	20.1	0.64	1.61
<b>වියළි මිරිස්</b>												
ලුනු	233	12.68	6.41	437	0.84	0.42	46.83	NA	107	231	5.39	1.65
<b>ලොකු ලුනු</b>												
ලොකු ලුනු	48	1.67	0.24	0.16	0.01	0.1	32.99	7.58	14.82	16.94	0.45	0.25
රතු එළු	55	2.13	0.15	0.18	0.02	0.13	30.15	14.26	20.37	19.32	0.31	0.28
<b>අර්තාපල්</b>												
	71	1.67	0.25		0.01	0.09	14.31	20.5	9.83	23.84	0.46	0.29
<b>මාග බෝග</b>												
මුං ඇට	290	21.97	0.93	19.5	0.28	0.33	135	NA	98.96	146	4.15	2.86
සුදු කවිපි	320	21.25	1.14	1.36	0.09	0.26	249	NA	84.1	213	5.04	3.57
රතු කවිපි	320	20.24	1.08	0.96	0.11	0.27	273	NA	81.83	194	4.95	3.4
රතු පරිප්පු	319	23.09	0.77	1.06	1.6	0.22	55	NA	41.27	66.63	7.45	3.34
<b>එළවළු</b>												
බෝංචි	46	3.95	0.15	6.64	0.1	0.3	45.2	7.02	35.68	45.56	0.7	0.59
කැරට්	30	0.85	0.45	1240	0.03	0.1	24.71	5.93	27.65	11.7	0.59	0.25
ලීක්ස්	30	1.74	0.49	18.56	0.02	0.19	42.63	4.65	29.28	11.77	1.49	0.43
බීටරුට්	31	2.12	0.15	1.52	0.01	0.09	108	4.51	20.29	34.88	0.77	0.29
නොල්කොල්	16	1.69	0.34		0.05	0.19	12.7	77.64	40.09	19.35	0.23	0.18
රාබු	29	0.75	0.11		0.02	0.09	18.09	12.13	35.64	13.56	0.38	0.16
ගෝවා	21	1.35	0.14	3.35	0.05	0.14	52.66	29.62	56.85	18.47	0.33	0.16

තක්කාලි	20	0.88	0.56	165	0.03	0.09	20.16	25.58	9.69	14.93	0.31	0.12
බණ්ඩක්කා	26	2.06	0.19	12.41	0.08	0.28	70.62	24.48	92.26	55.23	0.96	0.44
බටු (පැන්ඩෝරා ඉරි සහිත)	29	1.49	0.31	23	0.12	0.09	30.99	1.49	18.95	18	0.32	0.19
බටු (චීන වම්බටු)	24	1.28	0.33	16.83	0.12	0.11	32.94	3.37	14.4	21.18	0.28	0.16
මාළු මිරිස්	23	1.22	0.34	38.96	0.03	0.29	28.65	49.63	12.65	11.21	0.21	0.31
වට්ටක්කා	31	0.86	0.3	30.41	0.02	0.09	17.72	8.73	18.75	9.93	0.49	0.25
පිපිඤ්ඤ	19	0.98	0.24	0.58	0.01	0.08	19.66	4.08	22.1	18.22	0.67	0.21
කරවිල	19	1.47	0.23	55.08	0.05	0.06	53.1	46.89	25.19	35.81	1.75	0.26
පතෝල (තද කොළ)	11	0.82	0.25	10.41	0.03	0.12	18.09	3.54	26.83	25.84	0.41	0.11
පතෝල (සුදුමැලි කොළ)	11	0.89	0.25	5.14	0.03	0.07	16.52	2.85	27.11	21.77	0.47	0.2
මුරුංගා	30	2.48	0.12	3.13	0.06	0.12	60.48	92.33	22.27	28.51	0.5	0.26
වැටකොළ	12	0.86	0.15	59.33	0.01	0.07	25.48	6.41	14.67	14.01	4.42	0.45
මෑ කරල්	24	3.36	0.3	-	0.06	0.11	99.98	8.93	44.22	33.17	1.01	0.08
අළු කෙසෙල්	76	2.84	0.56	0.06	0.02	0.07	6.82	4.49	5.19	22.55	0.39	0.21
අමු මිරිස්	39	2.28	0.76	38.16	0.08	0.25	21.29	98.61	20.25	36.91	1.25	0.29
දෙහි	26	0.66	0.26	0.36	0.01	0.05	12.1	38.05	26	15.25	0.12	0.05
කැකිරි	17	1.01	0.25	0.76	0.01	0.07	17.34	8.07	25.72	26.2	0.63	0.22
අළු කෙසෙල්	18	0.8	0.15		0.01	0.15	14.17	9.14	19.27	23.62	0.48	0.13
වච්ච - වච්ච	19	0.58	0.12	0.3	0.04	0.07	63.81	23.76	20.55	13.02	0.49	0.12
තලන බටු (Little prince)	21	1.28	0.39	24.33	0.12	0.09	38.63	2.4	12.38	19.62	0.31	0.22
තලන බටු (Thai eggplant)	21	1.45	0.26	18.33	0.11	0.09	31.18	2.71	17.24	37.22	0.37	0.24
නිබ්බටු	61	1.66	1.96	15.89	0.03	1.02	72.39	10.8	105	57.46	1.06	0.59
කොහිල අල	27	0.64	0.16	1.72	0.01	0.14	4.64	1.67	52.33	33.95	0.61	1.62
කෙහෙල් මුව	19	1.36	0.63	4.27	0.02	0.12	40.51	8.16	35.09	31.43	0.38	0.39
අඹරැල්ල	37	0.73	0.44	3.36	0.01	0.1	44.49	35.51	20.7	9.28	0.7	0.12
අඹ	50	0.75	0.09	14.5	0.02	0.14	34.89	91.63	28.56	17.74	0.5	0.09
හතු	27	2.54	0.42	-	0.15	0.13	7.81	11.56	0.9	14.42	1.32	0.79
දඹල	21	1.84	0.2	38.74	0.08	0.4	33.69	19.82	68.24	31.38	1.2	0.44
<b>පොල් ගෙඩි</b>	<b>390</b>	<b>3.67</b>	<b>39.92</b>	<b>-</b>	<b>0.05</b>	<b>0.11</b>	<b>14.86</b>	<b>-</b>				

**මූල බෝග**

බතල	108	1.27	0.33	NA	0.04	0.09	14.44	22.2	28.93	21.05	0.51	0.14
මඤ්ඤොක්කා	78	0.92	0.19	NA	0.07	0.2	0.1	1.95	25.31	19.08	19.78	23.73
නෙළුම් අල/නෙළුම් මූල	79	1.94	0.93	NA	0.05	0.19	26.49	26.63	37.71	26.58	3.34	0.35
කිරිඅල	87	3.96	0.15	1.19	0.03	0.16	20.17	2.71	30.79	41.52	0.6	0.42
ඉත්තල	103	3.2	0.3	33.14	0.01	0.22	22.19	13.03	40.99	28.98	1.31	0.29

**පලා වර්ග**

මුතුණුවන්න	28	3.15	0.55	92.25	0.09	0.27	96.14	3.24	135	45.38	1.7	1.03
ගොටුකොළ	15	0.64	0.47	226	0.07	0.23	70.11	6.74	96.31	41.42	1.25	0.66
කන්කන්	15	0.47	0.37	1614	0.08	0.4	33.69	19.82	49.21	18.35	1.32	0.44
කතුරුමුරුගා	70	8.01	1.35	2097	0.33	0.22	120	121	901	96.64	4.36	0.53
නිවිනි	22	2.2	0.47	959	0.06	0.11	74.05	10.26	163	61.37	1.49	0.67
තම්පලා	32	3.55	0.72	1474	0.21	0.22	74.27	82	258	209	3.5	1.4
සාරණ	20	2.42	0.21	1149	0.03	0.13	58.54	9.89	59.57	42.93	0.13	0.75
කොහිල දළ	33	4.1	0.83	300	0.02	0.17	56.76	5.56	19.5	20.32	0.25	0.3
ලූනු කොළ	27	2.01	0.26	NA	0.04	0.18	56.8	23.38	35.21	74.95	3.15	0.77
ගෝවා කොළ	30	3.63	0.27	8.66	0.05	0.24	63.46	40.76	170	18.47	2.67	0.35
සලාද කොළ	19	1.05	0.24	NA	0.1	0.06	37.48	11.64	58.23	36.89	2.07	0.27
මල්ගෝවා	23	2.09	0.48	0.14	0.06	0.11	46.67	50.17	22.44	18.52	0.76	0.27
කොස් මදුළු	25	2.14	0.34	NA	0.03	0.04	30.7	24.77	37.32	26.08	0.3	0.17
කොස් ඇට	77	5.66	0.44	NA	0.02	0.08	58.91	15.24	40.87	50.14	0.52	0.42

**මස්**

කුකුල් මස්	176	23.14	9.24	6.88	0.07	0.49	10.09	-	15.06	20.18	0.75	0.64
හරක් මස්	160	23.3	7.45	2.15	0.08	0.32	1.93	-	4.8	28.54	2.41	3.31
එළු මස්	138	20.37	6.23	2.7	0.13	0.28	1.73	-	7.58	19.5	1.62	5.05
උරුමස්	161	18.83	9.5	1.9	0.09	0.28	8.15	-	6.58	8.9	0.79	0.8

**මාළු**

බලයා	96	21.28	1.12	21.01	0.15	0.12	7.89		6.45	26.02	0.68	0.46
තෝරා	136	22.28	5.18	81.9	0.07	0.16	15.45		9.85	36.73	0.41	0.74



මෝරා	95	21.6	0.83	1.11	0.04	0.11	8.57	8.44	32.58	0.41	0.74
පරව්	87	20.02	0.7	1.49	0.02	0.16	6.77	8.17	31.68	0.67	0.41
තලපත්	91	16.04	2.88	12.03	0.1	0.13	78.22	7.64	24.89	0.71	0.67
කෙලවල්ලා	109	21.47	2.55	15.95	0.17	0.73	77.39	13.35	33.82	0.68	0.64
හැදැල්ලා	87	19.88	0.78	12.18	0.04	0.06	11.7	36.6	53	0.54	0.65
හුරුල්ලා	88	17.08	2.18	10.02	0.14	1.66	61.66	103	35.45	1.24	1.05
කාරල්ලා / කටුවල්ලා	97	21.8	1.06	1.25	0.02	0.1	14.38	37.06	39.05	0.24	0.42
කුම්බලා / ඇන්පිලා	101	21.51	1.53	16.34	0.1	0.1	7.13	31.27	37.46	1.46	0.67
සාලයා / සුඩියා	100	19.5	2.39	15.41	0.18	1.39	60.87	435	42.83	1.4	2.3
තෙප්පිලි / තිලාපියා/ කෝරලි	83	18.48	1.08	17.14	0.18	0.18	8.29	99.39	24.96	2.84	0.88
ඉස්සා	65	14.85	0.56	1.24	0.03	0.1	15.37	37.81	30.5	0.73	1.1
කකුළුවන්	45	10	0.55	8.33	0.14	0.18	13.83	37.81	45.93	0.73	1.1
දැල්ලා	76	16.82	0.93	1.93	0.02	0.04	6.22	8.73	35.46	0.62	1.3
ලින්නා	112	20.3	3.37	15.78	0.23	0.68	59.78				
කොප්පරා	97	22.89	0.56	21.51	0.04	0.12	8.08	7.2	30.08	1.2	0.58
රේ (මඩුවා)	97	23.98	0.68	7.55	0.02	0.21	25.59	9.16	24.61	0.74	0.44

**කරවල වර්ග**

වියළි හාල්මැස්සන්	259	51.16	5.92	12.83	0.25	0.62	438	1178	162	3.06	4.2
වියළි කිරමින්	311	49.6	12.42	12.92	0.13	2.41	144	555	166	2.58	3.19
වියළි තලපත්	289	54.68	8.04	9.38	0.04	0.43	97.8	62.75	110	1.96	1.45
වියළි කට්ට	275	50.04	8.31	2.48	0.03	0.35	80.4	86.55	92.17	1.47	1.16
වියළි බලයා	282	63.79	3.37	14.32	0.12	1.98	213	83.48	83.45	3.6	1.44
වියළි මෝරා / කීලන්	267	55.03	5.25	10.31	0.04	0.32	187	42.24	92.94	1.48	0.66

**බිත්තර**

කිකිලි බිත්තර (Country)	170	13.14	13	208	0.08	0.18	54.6	50.14	11.04	1.64	1.12
කිකිලි බිත්තර (Table)	135	13.55	9.03	200	0.19	0.19	49.46	63.3	12	2.39	1.73
වටුවන් බිත්තර	153	12.39	11.46	153	0.11	0.17	54.86	60.67	11.21	2.55	1.51

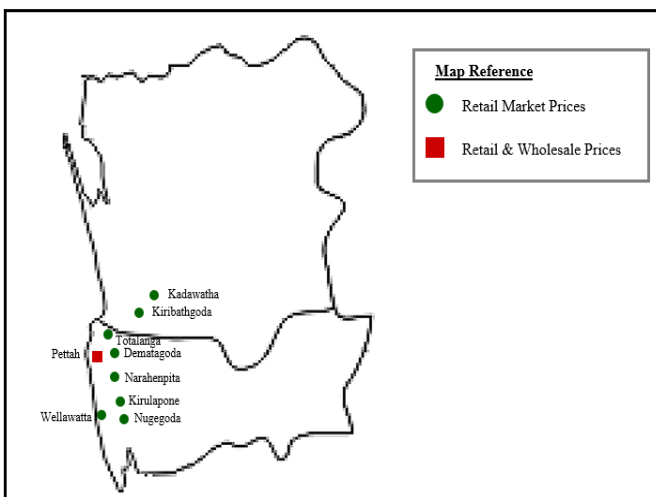
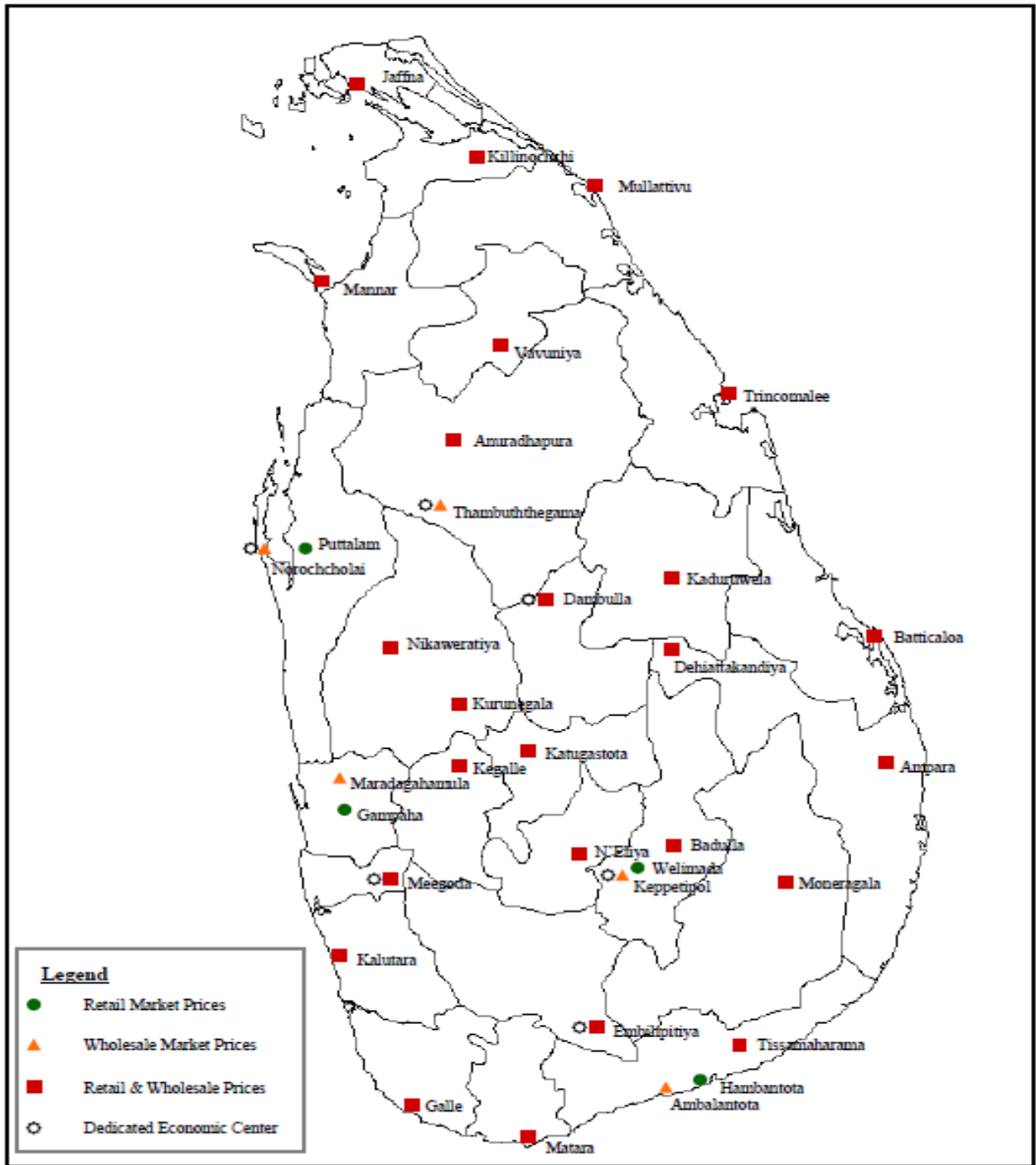
**පලතුරු**

කෙසෙල් ඇඹුල්	109	1.11	1.09	9.68	0.05	0.64	32.98	13.61	9.39	25.67	0.51	0.23
ආනමාලු	102	1.04	0.72	16.4	0.04	0.65	21.07	3.66	8.06	27.02	0.51	0.23

කෝලි කුට්ටු	107	1.38	0.34	8.8	0.03	0.47	18.12	7.71	8.56	38	0.32	0.14
අන්තාසි	37	0.41	0.17	5.76	0.04	0.12	17.86	39.36	10.37	10.71	0.3	0.09
පැපොල්	26	0.42	0.16	171	0.11	0.04	54.85	48.62	16.77	8.9	0.23	0.08
අඹ (කර්තකොලොම්බන්)	79	0.8	0.92	259	0.01	0.1	35.52	17.74	3.12	6.72	0.1	0.08
අඹ (විලාඩ්)	44	0.76	0.58	146	0.05	0.26	67.6	29.97	16.93	14.79	0.65	0.19
ඇපල්	62	0.29	0.64	0.36	0.02	0.08	3.43	2.9	3.12	6.72	0.1	0.08
අලිගැටපේර	144	2.95	13.86	2	0.08	0.18	67.17	9.36	28.48	48.14	0.81	0.75
දිවුල්	78	3.09	3.62	0.46	0.01	0.14	6.07	13.58	59.15	25.16	0.45	0.32
දොඩම්	46	1.07	0.37	23.44	0.01	0.28	14.46	20.19	31.18	20.36	0.81	0.35
පේර	39	1.53	0.38	19.67	0.01	0.11	25.24	30.88	6.59	12.02	0.53	0.33
මදි	49	0.95	10.69	3.22	0.04	0.1	7.07	20.51	7.27	6.86	0.28	0.07
කොමඩු	19	0.65	0.16	130	0.02	0.11	6	8.24	4.05	9.76	0.15	0.1

**Source: Sri Lanka Food Composition Tables, Ministry of Health - 2021.**

# මිල තොරතුරු රැස්කරනු ලබන ප්‍රදේශ





HARTI



කෘෂිකර්ම අමාත්‍යාංශය

ආහාර පද්ධති අංශය හා දත්ත කළමනාකරණ අංශය  
හෙක්ටර් කොබ්බෑකඩුව ගොවිකටයුතු පර්යේෂණ හා පුහුණු කිරීමේ ආයතනය

නො.114, විජේරාම මාවත

කොළඹ 07

දු.ක.: 011-2696981    ෆැක්ස්: 011-2682283

ඊ-මේල්: mfpaharti@yahoo.com

වෙබ්: [www.harti.gov.lk](http://www.harti.gov.lk)

www.mobilink.lk

**දෛනික චිලවිඵි තොග වීල, ජංගම දුරකථනයෙහි**

හෙක්ටර් කොබ්බෑකඩුව ගොවි කටයුතු පර්යේෂණ හා පුහුණුකිරීමේ ආයතනය අනුලාභයෙන්

**මොබිටෙල් ජංගම වීල දුරකථනය**

මොබිටෙල් අද වීල - අඟ ප්ලා

මොබිටෙල් ජංගම දුරකථන ජාලයෙන් ඵලවිඵි තොග වීල දුරකථන.

විකාචිතයාට රු.2/-

මොබිටෙල් අද වීල - අඟ ප්ලා