

සිල්ලර වෙළඳපොළ මිල හැසිරීම් රටාව

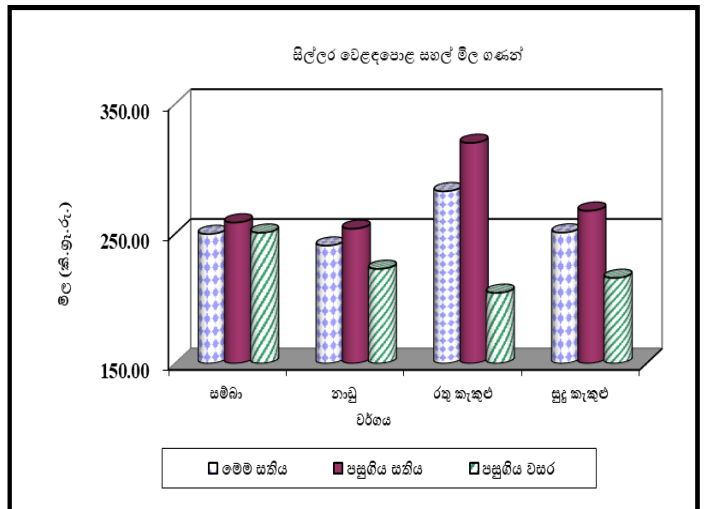
සාරාංශය

වී/ සහල්

2024/25 මහ කන්නයේ සහල් තොග වෙළඳපොළට ලැබීම හේතුවෙන් සියලුම සහල් වර්ගවල සිල්ලර මිල ගණන් පහළ ගොස් ඇත. උපරිම මිල පහළ යාම දේශීය රතු කැකුළු සහල් සඳහා වාර්තා වූ අතර මිල පරාසය කිලෝවකට රු.250.00-320.00ක් විය.

නව තෙත වී අස්වනු තොග වෙළඳපොළ තුළ පැවතීමත් සමඟ, වී නිෂ්පාදනය කරන ප්‍රධාන ප්‍රදේශ බොහෝමයක සියලුම වී වර්ගවල සාමාන්‍ය ගොවිපල මිල පහළ ගොස් ඇත. උපරිම මිල පහළ යාම රතු දිග වී සඳහා දකුණු පලාතෙන් වාර්තා විය.

(පිටු අංක 01-02)

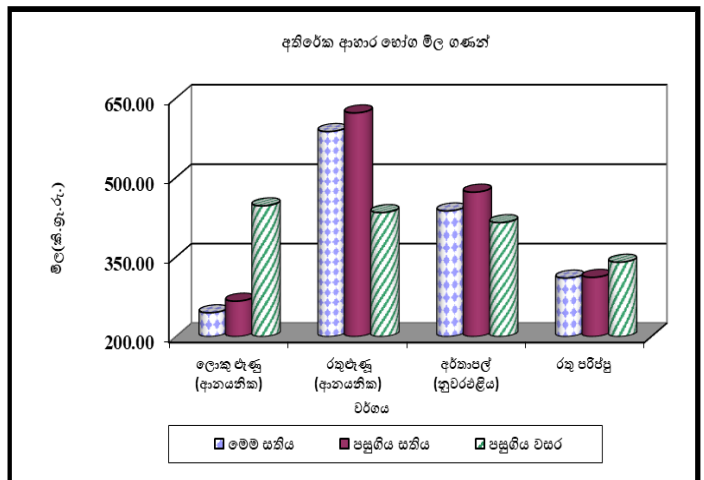


අතිරේක ආහාර භෝග



ආනයනික රතුඑළු සහ ලොකු එළු යන දෙවර්ගයේම මිල පහළ යාමක් වාර්තා විය. එමෙන්ම නුවරඑළිය සහ ආනයනික අර්තාපල් දෙවර්ගයේම මිල ගණන් පහළ ගොස් ඇත. මුං ඇට සහ කවපි දෙවර්ගයේම මිල ගණන් ඉහළ ගොස් ඇති අතර රතු පරිප්පු මිල ගණන් පහළ ගොස් ඇත.

(පිටු අංක 02-03)

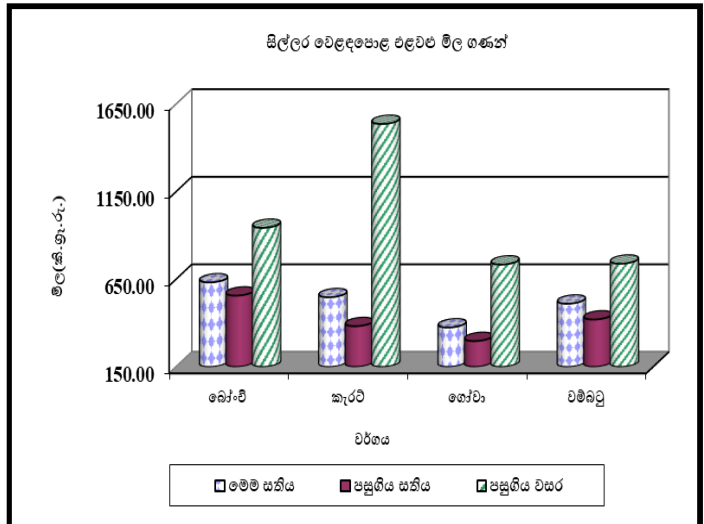


එළවළු



උඩරට සහ පහතරට එළවළු වර්ග බොහෝමයක මිල ඉහළ ගොස් ඇත. උඩරට එළවළු වර්ග අතරින් උපරිම මිල ඉහළ යාම කැරට සඳහා වාර්තා විය.

(පිටු අංක 03-04)



පොල්



ලොකු සහ කුඩා පොල් දෙවර්ගයේම මිල ඉහළ ගොස් ඇති අතර මිල පරාසයන් ලොකු පොල් ගෙඩියක් සඳහා රු.210.00-250.00ක් සහ කුඩා පොල් ගෙඩියක් සඳහා රු.185.00-200.00ක් විය.

(පිටු අංක 04)

බිත්තර



දුඹුරු සහ සුදු බිත්තර දෙවර්ගයේම මිල ගණන් රු. 2.00 කින් පමණ ඉහළ ගොස් ඇත. මිල පරාසයන් සුදු බිත්තරයක් සඳහා රු.28.00-35.00ක් සහ දුඹුරු බිත්තරයක් සඳහා රු.29.00-37.00 අතර විය.

(පිටු අංක 06)

සහල්

තොග වෙළඳපොළ

තොග සැපයුම ඉහළයාම හේතුවෙන් නාඩු පළමු ශ්‍රේණිය, නාඩු දෙවන ශ්‍රේණිය සහ සුදු කැකුළු මිල 2%කින් පහළ ගොස් තිබූ අතර එම සහල් වර්ගවල මිල පරාසයන් පිළිවෙලින් කිලෝවකට රු.225.00-240.00, රු.220.00-233.00 සහ රු.220.00-240.00ක් විය. සම්බා සහල් වර්ග වෙළඳපොළවල් බොහොමයක් තුළ දක්නට නොතිබුණි. රතු කැකුළු තොග වෙළඳපොළ තුළ තිබූ අතර මිලෙහි සාමාන්‍ය කිලෝවකට රු.234.00ක් විය. ආනයනික සහල් වර්ගවල මිලෙහි සැලකිය යුතු වෙනසක් වාර්තා වී නොමැති අතර ඒවායේ කිලෝවක මිලෙහි සාමාන්‍යයන් පහත පරිදි විය.

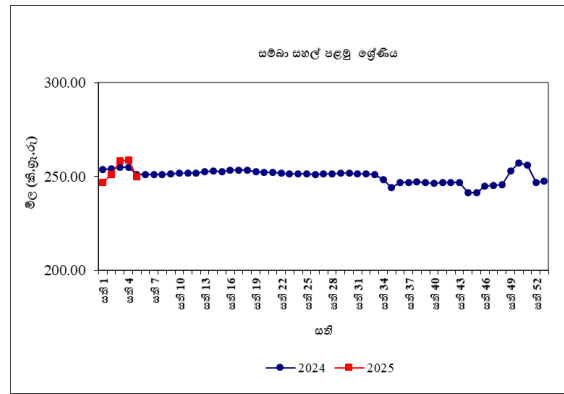
- ආනයනික සම්බා - රු.228.00
- ආනයනික නාඩු - රු.218.00
- ආනයනික සුදු කැකුළු - රු.212.00

පසුගිය වසරේ සමාන කාල පරිච්ඡේදය සමඟ සැසඳීමේ දී සහල් වර්ග බහුතරයක මිල ඉහළ ගොස් තිබූ අතර උපරිම මිල ඉහළ යාම 32%ක් ලෙස රතු කැකුළු සඳහා වාර්තා විය. කිරි සම්බා මිල පහළ යාම 26% ක් ලෙස සටහන් විය.

සිල්ලර වෙළඳපොළ

2024/25 මහ කන්නයේ සහල් තොග වෙළඳපොළට පැමිණීම හේතුවෙන් සියලුම සහල් වර්ගවල සිල්ලර මිල ගණන් පහළ ගොස් ඇත. ඒ අතරින් කිලෝවකට රු.37.00ක මිල පහළ යාමක් දේශීය රතු කැකුළු සඳහා වාර්තා විය. දේශීය සුදු කැකුළු සහ නාඩු පළමු ශ්‍රේණිය සහල් කිලෝවක සිල්ලර මිල පිළිවෙලින් කිලෝවකට රු.17.00කින් සහ රු.13.00කින් පහළ ගොස් ඇත.

පසුගිය වසරේ සමාන කාල පරිච්ඡේදය හා සැසඳීමේදී උපරිම මිල ඉහළයාම 38%ක් ලෙස රතු කැකුළු සඳහාද, උපරිම මිල පහළයාම 29%ක් ලෙස කිරි සම්බා සඳහා ද වාර්තා විය.



වී

ගොවියාට ලැබුණු මිල

වී අලෙවි මණ්ඩලය මගින් මෙම සතියේදී 2024/25 මහ කන්නයෙහි වී මිලදී ගැනීම ආරම්භ කර ඇති අතර හොඳින් වියලන ලද නාඩු වී කිලෝවක සඳහා රු.120.00ක් ද සම්බා කිලෝවක සඳහා රු.125.00ක් ද කිරි සම්බා වී කිලෝවක සඳහා රු.132.00ක් ද ලෙස මිල තීරණය කර ඇත. එසේම, වෙළඳපොළ වෙත නව තෙත වී අස්වනු තොග සැපයුම ඉහළ යාම හේතුවෙන් බොහොමයක් ප්‍රධාන වී වර්ග සඳහා වූ සාමාන්‍ය ගොවිපල වී මිල ගණන්හි පහළ යාමක් වාර්තා වූ අතර උපරිමය දිග රතු වී සඳහා විය. ඒ අනුව, එහි මිල මාතර දිස්ත්‍රික්කයේ කිලෝවකට රු.30.00ක් ලෙස ද හම්බන්තොට රු.23.00ක් සහ ඇඹිලිපිටිය රු.9.00ක් ලෙස පහළ ගොස් ඇති අතර මිල පරාසය රු.110.00-150.00 අතර වාර්තා විය. එසේම, කෙටි වී (සම්බා) මිල කිලෝවකට රු.1.00-3.00 දක්වා පහළ ගොස් ඇති අතර මිල පරාසය නව තෙත වී සඳහා රු.106.00-112.00ක් සහ වියළි වී සඳහා රු.128.00-137.00 ලෙස වාර්තා විය. කිරි සම්බා වී මිල ද කිලෝවකට රු.1.00-8.00 දක්වා පහළ ගොස් ඇති අතර තෙත වී සඳහා රු.109.00-115.00ක් සහ වියළි වී සඳහා රු.125.00-140.00ක මිලක් වාර්තා විය. දිග සුදු වී සඳහා ද කිලෝවකට රු.2.00-3.00 දක්වා මිල පහළ යාමක් වාර්තා වූ අතර මිල පරාසය කිලෝවකට තෙත වී සඳහා රු.105.00-106.00ක් ද වියළි වී සඳහා රු.125.00-134.00 ලෙසද පැවතුණි.

පසුගිය වසරේ සමාන කාල පරිච්ඡේදය සමඟ සැසඳීමේ දී කිරි සම්බා හැර සෙසු ප්‍රධාන වී වර්ග සඳහා වූ සාමාන්‍ය ගොවිපළ මිල 1%-35% දක්වා ඉහළ ගොස් ඇති අතර උපරිමය දිග රතු වී සඳහා විය. (26%-35%) කිරි සම්බා වී මිල 3%-15% දක්වා පහළ ගොස් ඇත.

වියළි මිරිස්

තොග වෙළඳපොළ

තොග සැපයුම ඉහළ යාම හේතුවෙන් ආනයනික වියළි මිරිස් මිල 9%කින් පහළ ගොස් තිබූ අතර මිල පරාසය කිලෝවකට රු.550.00-650.00ක් විය.

පසුගිය වසරේ සමාන කාල පරිච්ඡේදය සමඟ සැසඳීමේ දී ආනයනික වියළි මිරිස් මිල 37%කින් පහළ ගොස් තිබුණි.

සිල්ලර වෙළඳපොළ

පහළ ගිය තොග මිලට සාපේක්ෂව, ආනයනික වියළි මිරිස් කිලෝවක සිල්ලර මිල රු.14.00කින් පහළ ගොස් ඇත.

පසුගිය වසරේ සමාන කාල පරිච්ඡේදය සමඟ සැසඳීමේ දී ආනයනික වියළි මිරිස් කිලෝවක සිල්ලර මිල 30%කින් පහළ ගොස් තිබුණි.

එෂු

තොග වෙළඳපොළ

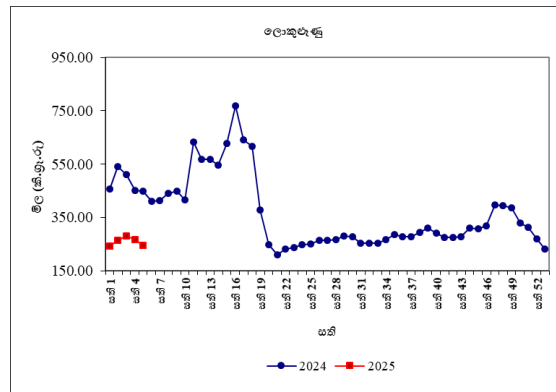
දේශීය රතු එෂු තොග, වෙළඳපොළ තුළ දක්නට නොවීය. තොග සැපයුම ඉහළ යාම හේතුවෙන් ආනයනික රතුඑෂු සහ ආනයනික ලොකු එෂු මිල 29%කින් සහ 17%කින් පහළ ගොස් තිබූ අතර මිල පරාසයන් පිළිවෙලින් කිලෝවකට රු.290.00-380.00ක් සහ රු.120.00-170.00ක් විය.

පසුගිය වසරේ සමාන කාල පරිච්ඡේදය සමඟ

සැසඳීමේ දී ආනයනික රතු එෂු මිල 34%කින් ඉහළ ගොස් තිබූ අතර ආනයනික ලොකු එෂු මිල 55%කින් පහළ ගොස් තිබුණි.

සිල්ලර වෙළඳපොළ

ආනයනික රතු එෂු කිලෝවක සිල්ලර මිල රු.35.00කින් ද ආනයනික ලොකු එෂු කිලෝවක සිල්ලර මිල රු.22.00කින් ද පහළ ගොස් ඇත.



පසුගිය වසරේ සමාන කාල පරිච්ඡේදය සමඟ සැසඳීමේ දී ආනයනික රතු එෂු කිලෝවක සිල්ලර මිල 35%කින් ඉහළ ගොස් ඇති අතර ආනයනික ලොකු එෂු කිලෝවක සිල්ලර මිල 45%කින් පහළ ගොස් ඇත.

අර්තාපල්

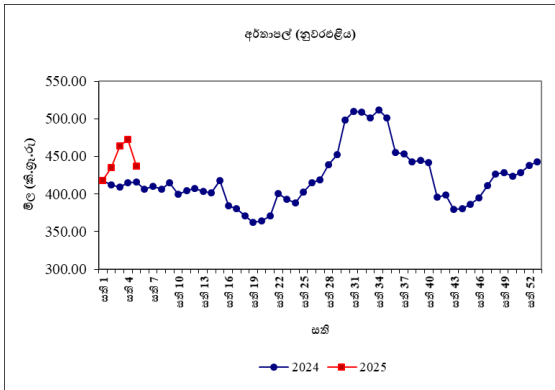
තොග වෙළඳපොළ

තොග සැපයුම ඉහළ යාම හේතුවෙන් නුවරඑළිය අර්තාපල් මිල 14%කින් පහළ ගොස් තිබූ අතර මිල පරාසය කිලෝවකට රු.310.00-330.00ක් විය. ආනයනික අර්තාපල් මිල 2%කින් පහළ ගොස් තිබූ අතර මිල පරාසය කිලෝවකට රු.140.00-240.00ක් විය.

පසුගිය වසරේ සමාන කාල පරිච්ඡේදය හා සැසඳීමේ දී නුවරඑළිය අර්තාපල් මිල 1%කින් ඉහළ ගොස් තිබූ අතර ආනයනික අර්තාපල් මිල 4%කින් පහළ ගොස් තිබුණි.

සිල්ලර වෙළඳපොළ

නුවරඑළිය සහ ආනයනික අර්තාපල් කිලෝවක සිල්ලර මිල පිළිවෙලින් රු.35.00කින් සහ රු.20.00කින් පහළගොස් ඇත.



පසුගිය වසරේ සමාන කාල පරිච්ඡේදය සමඟ සැසඳීමේ දී ආනයනික සහ නුවරඑළිය අර්තාපල් කිලෝවක සිල්ලර මිල පිළිවෙලින් 7%කින් සහ 5%කින් ඉහළ ගොස් ඇත.

මාෂ හෝග

තොග වෙළඳපොළ

දේශීය තොග සැපයුම පහළ යාම හේතුවෙන් සුදු කවපි සහ රතු කවපි මිල 13%කින් සහ 11%කින් ඉහළ ගොස් තිබූ අතර මිල පරාසය කිලෝවකට රු.550.00-700.00ක් සහ රු.550.00-650.00ක් විය. මුං ඇට සහ රතු පරිප්පු මිලෙහි සැලකිය යුතු වෙනසක් සිදු වී නොමැති අතර මිලෙහි සාමාන්‍ය පිළිවෙලින් කිලෝවකට රු.603.00ක් සහ රු.272.00ක් විය.

පසුගිය වසරේ සමාන කාල පරිච්ඡේදය සමඟ සැසඳීමේ දී සලකා බලනු ලබන සියලුම මාෂ හෝග මිල 8%-41% දක්වා පහළ ගොස් තිබුණි.

සිල්ලර වෙළඳපොළ

රතු පරිප්පු හැර අනෙකුත් සියලුම මාෂ හෝග වර්ගවල සිල්ලර මිල ගණන් ඉහළ ගොස් ඇත. ඒ අතරින් උපරිම මිල ඉහළයාම කිලෝවකට

රු.31.00ක් ලෙස රතු කවපි සඳහා වාර්තා විය. රතු පරිප්පු කිලෝවක සිල්ලර මිල රුපියලකින් පමණ පහළ ගොස් ඇත.

පසුගිය වසරේ සමාන කාල පරිච්ඡේදය සමඟ සැසඳීමේදී සියලුම මාෂ හෝග වර්ගවල සිල්ලර මිල පහළ ගොස් ඇති අතර උපරිම මිල පහළයාම 35%ක් ලෙස මුංඇට සඳහා වාර්තා විය.

එළවළු

තොග වෙළඳපොළ

ප්‍රධාන නිෂ්පාදන ප්‍රදේශ වලින් ලැබෙන සැපයුම පහළ යාම හේතුවෙන් එළවළු වර්ග රැසක මිල ගණන් ඉහළ ගොස් ඇත.

උඩරට එළවළු අතරින් විශේෂයෙන්ම, නුවරඑළිය සහ බණ්ඩාරවෙල ප්‍රදේශ වලින් සැපයුම පහළ යාමෙන් තෝකෝල් හැර සියලුම එළවළු වර්ගවල මිල ගණන් ඉහළ ගොස් ඇත. ඒ අනුව, උපරිම මිල ඉහළ යාම 72%ක් ලෙස කැරට් සඳහා වාර්තා වූ අතර ගෝවා මිල 63%කින් ඉහළ ගොස් තිබුණි. ලීක්ස්, රාබු, බීටරූට් සහ බෝංචි මිල 10%-21% අතර පරාසයකින් ඉහළ ගොස් තිබුණි. මීට අමතරව, මහනුවර ප්‍රදේශයෙන් තොග සැපයුම ඉහළ යාමත් සමඟ තක්කාලි මිල 33%කින් පහළ ගොස් තිබූ අතර මාලුමිරිස් මිල 22%කින් ඉහළ ගොස් තිබුණි.

සියලුම පහතරට එළවළු වර්ගවල මිල ගණන් ඉහළ ගොස් තිබුණි. උපරිම මිල ඉහළ යාම වැටකොළ (32%) සඳහා වාර්තා විය. මීට අමතරව, අමුමිරිස් මිල 22%කින් ඉහළ ගොස් ඇති අතර දෙහි සඳහා 13%ක මිල පහළ යාමක් සටහන් විය.

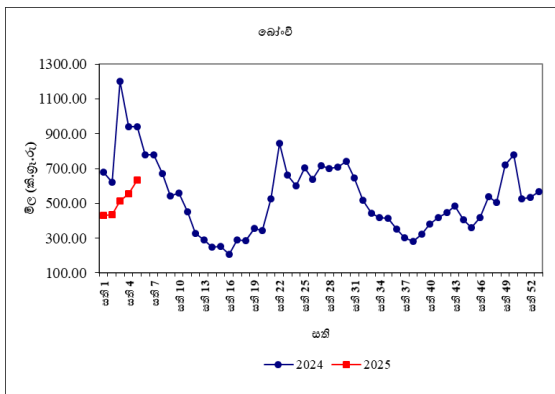
පසුගිය වසරේ සමාන කාල පරිච්ඡේදය සමඟ සැසඳීමේ දී බොහොමයක් එළවළු වර්ගවල තොග මිල පහළ ගොස් තිබූ අතර උපරිම පහළ යාම 71%ක් ලෙස තක්කාලි සඳහා වාර්තා විය.

පොල්

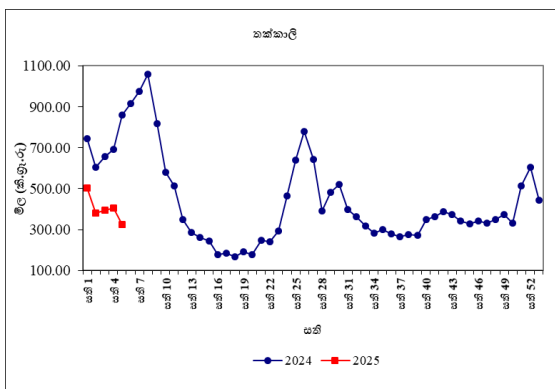
සිල්ලර වෙළඳපොළ

තොග මිල ගණන් ඉහළයාමේ ප්‍රවණතාවට සමගාමීව බොහොමයක් එළවළු වර්ගවල සිල්ලර මිල ගණන් ද ඉහළ ගොස් ඇත.

උඩරට එළවළු වර්ග සැලකීමේ දී, උපරිම මිල ඉහළයාම කිලෝවකට රු.165.00ක් ලෙස කැරට් සඳහා වාර්තා වූ අතර බෝංචි කිලෝවක රු.75.00කින් ඉහළ ගොස් ඇත.



පහතරට එළවළු වර්ග සැලකීමේ දී කරවිල සහ වම්බටු කිලෝවකට රු.90.00ක උපරිම මිල ඉහළයාමක් නිරීක්ෂණය විය. එසේම, මාලුමිරිස් මිල කිලෝවක රු.212.00කින් ඉහළ ගොස් ඇත. කෙසේ වුවත්, දෙහි සහ අමුමිරිස් මිල කිලෝවක රු.35.00කින් සහ රු.32.00කින් පිළිවෙලින් පහළ ගොස් ඇත.



පසුගිය වසරේ සමාන කාලපරිච්ඡේදය සමඟ සැසඳීමේ දී බොහොමයක් එළවළු වර්ගවල සිල්ලර මිල ගණන් පහළගොස් ඇති අතර උපරිම මිල පහළ යාම 64%ක් ලෙස කැරට් සඳහා වාර්තා විය.

තොග වෙළඳපොළ

ලොකු සහ කුඩා පොල් දෙවර්ගයේම මිල 2% කින් ඉහළ ගොස් තිබුණි. ලොකු පොල් ගෙඩියක් සඳහා මිල පරාසය රු.200.00-210.00 ලෙසද කුඩා පොල් ගෙඩියක් සඳහා රු.180.00-190.00 ලෙසද වාර්තා විය.

පසුගිය වසරේ සමාන කාල පරිච්ඡේදය සමඟ සැසඳීමේ දී ලොකු සහ කුඩා පොල් ගෙඩියක මිල පිළිවෙලින් 108%කින් සහ 113%කින් ඉහළ ගොස් ඇත.

සිල්ලර වෙළඳපොළ

ලොකු සහ කුඩා පොල් ගෙඩියක මිල රු.13.00කින් ඉහළ ගොස් ඇති අතර මිල පරාසයන් ලොකු පොල් ගෙඩියක් සඳහා රු.210.00-250.00ක්ද කුඩා පොල් ගෙඩියක් සඳහා රු.185.00-200.00ක් ලෙසද වාර්තා විය.

පසුගිය වසරේ සමාන කාලපරිච්ඡේදය සමඟ සැසඳීමේදී ලොකු පොල් ගෙඩියක මිල 88%කින් ද කුඩා පොල් ගෙඩියක මිල 86%කින් ද ඉහළ ගොස් ඇත.

පලතුරු

තොග වෙළඳපොළ

අයහපත් කාලගුණයත් සමඟ තොග සැපයුම පහළ යාම හේතුවෙන් බොහොමයක් පලතුරු වර්ගවල මිල ගණන් ඉහළ ගොස් තිබුණි.

අස්වනු සමයේ අවසානයේ තොග සීමිත වීම හේතුවෙන් කර්තකොලොම්බන් අඹ සඳහා 33%කින් මිල ඉහළ යාමක් වාර්තා විය. කෙසේත් වර්ග අතරින් උපරිම මිල ඉහළ යාම 21%ක් ලෙස කෝලිකුට්ටු සඳහා වාර්තා වූ අතර සීනි කෙසෙල් සඳහා 17%කින් මිල ඉහළ යාමක් වාර්තා විය.

කෙසේ නමුත්, අස්වනු සමය හේතුවෙන් තොග බහුලවීම නිසා බෙලි සඳහා 21%කින් මිල පහළ යාමක් සටහන් විය. එසේම, සියලුම ප්‍රමාණයේ අන්තෘපි සඳහා 9%-13% අතර පරාසයක මිල පහළ යාමක් වාර්තා විය. ගුණාත්මක බවින් පහළ තොග පැවතීම හේතුවෙන් අලිගැටපේර මිල ගණන් ද 11%කින් පහළ ගොස් ඇත.

පසුගිය වසරේ සමාන කාල පරිච්ඡේදය සමඟ සැසඳීමේ දී පලතුරු වර්ග රැසක තොග මිල පහළ ගොස් ඇති අතර කුඩා ප්‍රමාණයේ අන්තෘපි සඳහා 49%ක උපරිම මිල පහළ යාමක් සටහන් විය.

සිල්ලර වෙළඳපොළ

ඉහළ ගිය තොග මිලට සාපේක්ෂව බොහොමයක් පලතුරු වර්ගවල සිල්ලර මිල ද ඉහළ ගොස් ඇත. ඒ අනුව, කෙසෙල් වර්ග අතරින් කැපී පෙනෙන ලෙස මිල ඉහළ යාමක් රු.34.00ක් ලෙස කෝලිකුට්ටු කෙසෙල් කිලෝවක් සඳහා වාර්තා වූ අතර ඇඹුල් සහ සීනි කෙසෙල් කිලෝවක මිල පිළිවෙලින් රු.3.00කින් සහ රු.10.00කින් ඉහළ ගොස් තිබුණි. පැපොල් කිලෝවක මිල රු.20.00කින් ඉහළ ගොස් තිබූ අතර තොග සීමිත වීම හේතුවෙන් කර්තකොලොම්බන් අඹ ගෙඩියක මිලද රු.13.00කින් ඉහළ ගොස් ඇත. කෙසේ වුවත්, අලිගැටපේර ගෙඩියක මිල රු.79.00කින් සහ මිදි කිලෝවක මිල රු.72.00ක මිල පහළ යාමක් වාර්තා විය. සියලුම ප්‍රමාණයේ අන්තෘපි සඳහා රු.8.00-17.00 අතර පරාසයක මිල පහළ යාමක් සටහන් විය.

පසුගිය වසරේ සමාන කාල පරිච්ඡේදය සමඟ සැසඳීමේ දී බොහොමයක් පලතුරු වර්ග සඳහා සිල්ලර මිල පහළ ගොස් ඇති අතර උපරිම මිල පහළ යාම වැල් දොඩම් සඳහා 48%ක් ලෙස වාර්තා විය.

මාළු

තොග වෙළඳපොළ

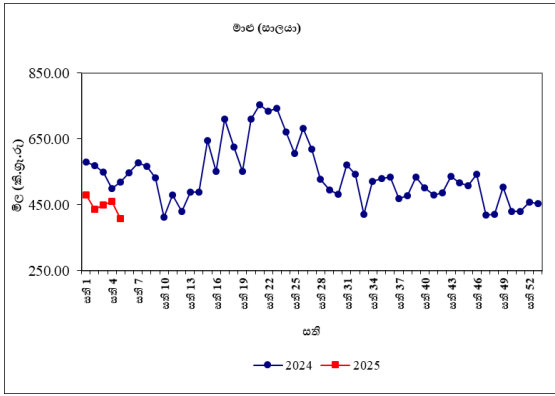
තොග සැපයුම ඉහළ යාම හේතුවෙන් සියලුම මාළු වර්ගවල තොග මිල ගණන් පහළගොස් ඇත. බේරුවල, ගාල්ල සහ මිරිස්ස යන ප්‍රදේශ වලින් තොග සැපයුම ඉහළ යාම හේතුවෙන් උපරිම මිල පහළ යාම 33%ක් ලෙස කෙලවල්ලා සඳහා වාර්තා විය. වාලව්වේන, මන්නාරම, ත්‍රිකුණාමලය සහ උතුරු ප්‍රදේශ වලින් තොග සැපයුම ඉහළ යාම හේතුවෙන් මෝරා මිල 21%කින් ද, බලයා මිල 18%කින් සහ තෝරා මිල 16%කින් ද පහළ ගොස් ඇත. අනෙකුත් මාළු වර්ගවල තොග මිල ගණන් සුළු වශයෙන් පහළ ගොස් ඇත.

පසුගිය වසරේ සමාන කාලපරිච්ඡේදය සමඟ සැසඳීමේ දී බොහොමයක් මාළු වර්ග වල තොග මිල ගණන් ඉහළ ගොස් ඇති අතර උපරිම මිල ඉහළ යාම 95%ක් ලෙස හුරුල්ලා සඳහා වාර්තා විය.

සිල්ලර වෙළඳපොළ

මාළු වර්ග සියල්ලෙහිම සිල්ලර මිල පහළ ගොස් ඇති අතර උපරිම මිල පහළ යාම කිලෝවකට රු.223.00ක් ලෙස ඉස්සන් සඳහා වාර්තා විය. දෙවන උපරිම මිල පහළ යාම කිලෝවකට රු.209.00ක් ලෙස කෙලවල්ලා සඳහා විය. බලයා සහ තෝරා මිල පහළ යාම පිළිවෙලින් කිලෝවකට රු.84.00ක් සහ රු.141.00ක් ලෙස වාර්තා විය. අනෙකුත් මාළු වර්ගවල මිල පහළ යාම කිලෝවකට රු.17.00-79.00 අතර පරාසයක් ගනී.

පසුගිය වසරේ සමාන කාල පරිච්ඡේදය සමඟ සැසඳීමේ දී උපරිම මිල පහළ යාම 24%ක් ලෙස බලයා සඳහා වාර්තා වූ අතර උපරිම මිල ඉහළයාම 35%ක් ලෙස හුරුල්ලා සඳහා වාර්තා විය.



කරවල

තොග වෙළඳපොළ

දේශීය කරවල සැපයුම ඉහළ යාම හේතුවෙන් බොහොමයක් කරවල වර්ග වල තොග මිල ගණන් පහළ ගොස් ඇත. ත්‍රිකුණාමලය, හලාවත සහ පුත්තලම යන ප්‍රදේශ වලින් තොග සැපයුම ඉහළ යාම හේතුවෙන් දේශීය සාලයා මිල 7%කින් පහළ ගොස් ඇත. කෙසේ නමුත්, මීගමුව සහ බේරුවල යන ප්‍රදේශ වලින් තොග සැපයුම පහළ යාම හේතුවෙන් දේශීය බලයා මිල 7%කින් ඉහළ ගොස් ඇත. අනෙකුත් කරවල වර්ගවල තොග මිල ගණන් සැලකිය යුතු ලෙස වෙනස් වී නොමැත.

පසුගිය වසරේ සමාන කාල පරිච්ඡේදය සමඟ සැසඳීමේ දී දේශීය සාලයා හැර අනෙකුත් සියලුම කරවල වර්ගවල තොග මිල පහළ ගොස් ඇති අතර උපරිම මිල පහළ යාම 44%ක් ලෙස දේශීය භාල්මැස්සන් සඳහා වාර්තා විය.

සිල්ලර වෙළඳපොළ

මෝරා සහ බලයා හැර අනෙකුත් කරවල වර්ගවල මිල පහළ ගොස් ඇති අතර උපරිම මිල පහළ යාම කිලෝවකට රු.55.00ක් ලෙස අගුළුවා සඳහා වාර්තා විය. දෙවන උපරිම මිල පහළ යාම ආනයනික භාල්මැස්සන් සඳහා වාර්තා වූ අතර එය කිලෝවකට රු.50.00කි. මෝරා සහ බලයා මිල ඉහළයාම පිළිවෙලින් කිලෝවකට රු.31.00ක් සහ රු.17.00ක් ලෙස වාර්තා විය.

පසුගිය වසරේ සමාන කාලපරිච්ඡේදය සමඟ සැසඳීමේ දී මෝරා හැර අනෙකුත් කරවල වර්ගවල මිල පහළ ගොස් ඇති අතර උපරිම මිල පහළයාම 16%ක් ලෙස දේශීය භාල්මැස්සන් සඳහා සටහන් විය.

බිත්තර

තොග වෙළඳපොළ

දුඹුරු සහ සුදු බිත්තරයක මිල 2%කින් ඉහළ ගොස් ඇති අතර මිල පරාසයන් පිළිවෙලින් රු.28.00-33.00 අතර සහ රු.26.00-30.00 අතර වාර්තා විය.

පසුගිය වසරේ සමාන කාල පරිච්ඡේදය සමඟ සැසඳීමේ දී දුඹුරු බිත්තරයක සහ සුදු බිත්තරයක තොග මිල පිළිවෙලින් 47%කින් සහ 49%කින් පහළ ගොස් ඇත.

සිල්ලර වෙළඳපොළ

සුදු සහ දුඹුරු බිත්තර දෙවර්ගයේම මිල රු.2.00කින් පමණ ඉහළ ගොස් ඇති අතර සුදු බිත්තරයක් සඳහා මිල පරාසය රු.28.00-35.00 ලෙසද දුඹුරු බිත්තරයක් සඳහා මිල පරාසය රු.29.00-37.00 ලෙසද වාර්තා විය. සුදු සහ දුඹුරු බිත්තර සඳහා සාමාන්‍ය මිල පිළිවෙලින් රු.32.00 සහ රු.34.00කි.

පසුගිය වසරේ සමාන කාල පරිච්ඡේදය සමඟ සැසඳීමේ දී බිත්තර දෙවර්ගයේම මිල 43%කින් පහළ ගොස් ඇත.

මස්

සිල්ලර වෙළඳපොළ

බ්‍රොයිලර් කුකුළු මස් සහ උරු මස් හැර අනෙකුත් මස් වර්ගවල සිල්ලර මිල පහළ ගොස් ඇති අතර උපරිම මිල පහළයාම කිලෝවකට රු.58.00ක් ලෙස එළු මස් සඳහා වාර්තා විය. හරක් මස් සහ කරි

කුකුළු මස් මිල පහළ යාම පිළිවෙලින් කිලෝවකට රු.44.00 සහ රු.17.00 ලෙස වාර්තා විය. බ්‍රොයිලර් කුකුළු මස් සහ උරු මස් මිල ඉහළ යාම පිළිවෙලින් කිලෝවකට රු.30.00 සහ රු.63.00කි.

පසුගිය වසරේ සමාන කාල පරිච්ඡේදය සමඟ සැසඳීමේ දී හරක් මස් සහ එළ මස් හැර අනෙකුත් මස් වර්ගවල මිල පහළ ගොස් ඇති අතර උපරිම මිල පහළ යාම 10%ක් ලෙස බ්‍රොයිලර් කුකුළු මස් සඳහා සටහන් විය.

සටහන

සෑම සිකුරාදාවකම නිකුත් කෙරෙන ආහාර ද්‍රව්‍ය විවරණිකාවෙහි, අත්‍යවශ්‍ය ආහාර ද්‍රව්‍යයන්හි තොග සහ සිල්ලර මිලෙහි වෙනස්වීම්, පරාසයන් සහ සාමාන්‍යයන් ඇතුළු වෙළඳපොළ තොරතුරු ඉදිරිපත් කෙරේ. මේ සඳහා කොළඹ සහ අවට වෙළඳපොළවල් නවයකින් ද, දිවයිනේ වෙනත් ප්‍රධාන වෙළඳපොළවල් කිහිපයකින් ද තොරතුරු රැස් කරනු ලැබේ.

මෙහි දක්වා ඇති මිල වෙනස්කම් ගණනය කර ඇත්තේ පසුගිය සතියට සාපේක්ෂ වශයෙන්ය.
එසේ නොවන අවස්ථාවලදී ඒ බව විශේෂයෙන් සඳහන් කර ඇත.

තොග මිල ගණන් සතියේ අභහරුවාදා සහ සිකුරාදා යන දෙදින තුළ දී ද, සිල්ලර මිල ගණන් සිකුරාදා සඳුදා සහ අභහරුවාදා යන දෙදින තුළ දී ද රැස් කෙරේ.

වග අංක 01: සලකා බලන කොඟ වෙළඳපොලවල සහල් මිල ගණන් (කිලෝ 50ක් සඳහා රුපියල්)

සති අංක 05: 31 ජනවාරි - 06 පෙබරවාරි 2025

ප්‍රදේශ	සහල් වර්ග													
	සමබා 1		සමබා 2		කීරි සමබා		නාඩු 1		නාඩු 2		රතු කැකුළු		සුදු කැකුළු	
කොළඹ	-	-	-	-	12500 -	13000	11250 -	12000	11000 -	11650	11000 -	12500	11000 -	12000
දිවුලපිටිය	12000 -	12250	11900 -	11900	12750 -	13000	11700 -	11750	11300 -	11350	12000 -	12500	10850 -	11000
කුරුණෑගල	12000 -	12000	-	-	12950 -	13000	-	-	11450 -	11500	-	-	11000 -	11250
නිකවැරටිය	-	-	-	-	-	-	-	-	-	-	-	-	-	-
බදුල්ල	-	-	-	-	-	-	-	-	11500 -	11500	11000 -	11000	11000 -	11000
පුත්තලම	-	-	-	-	-	-	-	-	-	-	-	-	-	-
දඹුල්ල	-	-	11900 -	11950	12900 -	13000	11750 -	11750	11500 -	11500	-	-	11250 -	11300
අනුරාධපුරය	11850 -	11900	-	-	12850 -	13000	11600 -	11600	11400 -	11400	-	-	10750 -	10900
තඹිත්තේගම	12000 -	12000	11750 -	11900	12750 -	13000	-	-	11400 -	11500	-	-	11000 -	11400
පොළොන්නරුව	11900 -	11900	-	-	12900 -	12900	11350 -	11400	-	-	-	-	10850 -	10900
කළුතර	11900 -	12000	-	-	12900 -	13000	11400 -	11500	-	-	-	-	10950 -	11000
අම්පාර	-	-	-	-	13000 -	13000	11500 -	11500	-	-	11000 -	11000	11000 -	11000
නුවර	12000 -	12250	11750 -	11800	12750 -	13000	11750 -	12000	11350 -	11500	-	-	11500 -	11750
මොණරාගල	-	-	-	-	12900 -	13000	11500 -	11500	11250 -	11250	10850 -	10900	10750 -	10850
කෑගල්ල	-	-	-	-	-	-	-	-	-	-	-	-	-	-
දෙහිඅත්තකණ්ඩිය	-	-	-	-	-	-	-	-	-	-	-	-	11350 -	11350
හම්බන්තොට	-	-	-	-	12500 -	12850	-	-	11350 -	11350	10500 -	10850	-	-
මාතර	-	-	-	-	12900 -	13000	-	-	-	-	10900 -	11000	10950 -	11000
ගාල්ල	-	-	-	-	12700 -	12900	-	-	-	-	10850 -	10900	10850 -	10900
මීගොඩ	-	-	-	-	12750 -	12900	-	-	11350 -	11400	10900 -	11000	10850 -	10900
තිස්සමහාරාමය	12000 -	12000	11750 -	11750	12750 -	12800	11750 -	11750	11500 -	11500	-	-	10850 -	11250
ඇඹිලිපිටිය	11900 -	12000	-	-	12900 -	13000	11400 -	11500	-	-	10900 -	10950	10900 -	10950
යාපනය	11900 -	12000	-	-	12900 -	13250	11400 -	11500	-	-	12000 -	12500	10800 -	11000
වවුනියාව	12000 -	12250	-	-	13000 -	13200	12100 -	12300	-	-	12500 -	12750	11400 -	11500
මන්නාරම	-	-	-	-	-	-	-	-	-	-	-	-	-	-
කිලිනොච්චිය	12000 -	12200	-	-	12750 -	12900	11900 -	12100	-	-	12250 -	12500	11250 -	11500
මුලතිවු	12000 -	12250	-	-	13000 -	13250	11000 -	11400	-	-	11600 -	11850	11400 -	11750
මඩකලපුව	11900 -	11900	11750 -	11750	12750 -	12900	-	-	11000 -	11250	-	-	-	-
ත්‍රිකුණාමලය	-	-	11700 -	11850	12850 -	13000	11600 -	11700	-	-	-	-	11300 -	11400
ගලෙන්බිඳුණුවැව	11850 -	11900	-	-	12850 -	13000	-	-	11400 -	11500	-	-	10900 -	10950
මාතලේ	11900 -	12000	-	-	12750 -	12850	11500 -	11500	11300 -	11400	-	-	10750 -	10900

08

වග අංක 02: සලකා බලන පිල්ලර වෙළඳපොලවල සහල් මිල ගණන් (කිලෝවකට රුපියල්)

සති අංක 05: 31 ජනවාරි - 06 පෙබරවාරි 2025

ප්‍රදේශ	සහල් වර්ග													
	සමාන 1		සමාන 2		කිරි සමාන		නාඩු 1		නාඩු 2		රතු කැකුළු		සුදු කැකුළු	
කොළඹ	240.00	260.00	-	-	260.00	280.00	230.00	260.00	-	-	250.00	320.00	230.00	270.00
ගම්පහ	-	-	242.00	242.00	260.00	260.00	-	-	235.00	235.00	-	-	-	-
කුරුණෑගල	-	-	240.00	245.00	260.00	265.00	240.00	240.00	233.00	235.00	-	-	230.00	230.00
නිකවැරටිය	-	-	-	-	-	-	-	-	-	-	-	-	-	-
දඹුල්ල	-	-	240.00	245.00	265.00	270.00	240.00	245.00	230.00	235.00	-	-	225.00	230.00
අනුරාධපුරය	240.00	240.00	-	-	260.00	265.00	-	-	230.00	235.00	-	-	220.00	225.00
තඹින්නේගම	-	-	242.00	245.00	260.00	270.00	-	-	230.00	235.00	-	-	245.00	245.00
පොළොන්නරුව	240.00	240.00	-	-	260.00	260.00	230.00	230.00	-	-	-	-	220.00	220.00
කළුතර	243.00	245.00	240.00	240.00	260.00	263.00	230.00	235.00	-	-	-	-	220.00	224.00
බදුල්ල	-	-	-	-	260.00	260.00	-	-	230.00	230.00	220.00	220.00	220.00	220.00
කැප්පෙට්පොළ	-	-	-	-	270.00	280.00	245.00	250.00	-	-	-	-	240.00	250.00
මොණරාගල	240.00	240.00	-	-	260.00	270.00	240.00	240.00	230.00	230.00	220.00	225.00	220.00	225.00
කෑගල්ල	240.00	250.00	240.00	240.00	260.00	270.00	230.00	240.00	230.00	230.00	-	-	230.00	230.00
අම්පාර	240.00	240.00	-	-	260.00	260.00	-	-	230.00	230.00	220.00	220.00	220.00	220.00
දෙහිඅත්තකණ්ඩිය	-	-	-	-	260.00	260.00	-	-	-	-	-	-	230.00	230.00
නුවරඑළිය	-	-	-	-	270.00	280.00	250.00	260.00	-	-	-	-	250.00	260.00
නුවර	250.00	260.00	240.00	245.00	260.00	270.00	245.00	250.00	230.00	235.00	-	-	240.00	250.00
පුත්තලම	250.00	250.00	-	-	280.00	280.00	240.00	250.00	230.00	235.00	-	-	-	-
හම්බන්තොට	-	-	-	-	260.00	260.00	-	-	230.00	230.00	220.00	220.00	-	-
රත්නපුරය	245.00	248.00	-	-	262.00	268.00	240.00	245.00	-	-	-	-	230.00	235.00
මාතර	-	-	-	-	260.00	270.00	-	-	-	-	220.00	225.00	220.00	225.00
ගාල්ල	-	-	240.00	240.00	260.00	260.00	-	-	230.00	230.00	220.00	220.00	220.00	220.00
තිස්සමහාරාමය	240.00	245.00	-	-	260.00	265.00	240.00	240.00	230.00	235.00	230.00	240.00	220.00	230.00
මීගොඩ (අ. ම.)	-	-	-	-	260.00	260.00	-	-	230.00	235.00	220.00	230.00	220.00	225.00
ඇඹිලිපිටිය	240.00	240.00	-	-	260.00	260.00	230.00	230.00	-	-	220.00	220.00	220.00	220.00
යාපනය	242.00	245.00	-	-	263.00	266.00	232.00	235.00	-	-	255.00	260.00	224.00	230.00
වවුනියාව	245.00	248.00	-	-	262.00	265.00	250.00	255.00	-	-	258.00	260.00	235.00	240.00
මන්නාරම	-	-	-	-	-	-	-	-	-	-	-	-	-	-
කිලිනොච්චිය	245.00	250.00	-	-	260.00	265.00	245.00	250.00	-	-	255.00	260.00	235.00	240.00
මුලතිව්	245.00	248.00	-	-	265.00	268.00	230.00	232.00	225.00	228.00	237.00	240.00	232.00	238.00
මඩකලපුව	-	-	260.00	265.00	-	-	-	-	220.00	230.00	-	-	-	-
ත්‍රිකුණාමලය	245.00	250.00	-	-	265.00	270.00	244.00	246.00	-	-	-	-	235.00	240.00
හඟුරන්කොත	-	-	240.00	240.00	260.00	260.00	-	-	230.00	230.00	248.00	248.00	220.00	250.00
වේයන්ගොඩ	-	-	240.00	240.00	260.00	260.00	-	-	230.00	230.00	-	-	220.00	220.00
ගලෙන්බිඳුණුවැව	240.00	245.00	-	-	260.00	270.00	240.00	245.00	220.00	230.00	-	-	220.00	245.00
බණ්ඩාරවෙල	-	-	-	-	260.00	270.00	-	-	230.00	230.00	220.00	230.00	220.00	230.00
මාතලේ	240.00	245.00	-	-	260.00	260.00	230.00	235.00	-	-	-	-	220.00	225.00

09

වග අංක 04: සලකා බලන කොඟ වෙළඳපොලවල අතිරේක ආහාර ද්‍රව්‍ය වල මිල ගණන් (කිලෝ 50කට රුපියල්)

සති අංක 05: 31 ජනවාරි - 06 පෙබරවාරි 2025

10

ප්‍රදේශ	වියළි මිලිස්		රතු එණු		ලොකු එණු	අර්තාපල්			ධාන්‍ය වර්ග		
	ආනයනික	දේශීය	ආනයනික	දේශීය		ආනයනික	වැලිමඩ	නුවරඑළිය	මුං ඇට	කවිපි	රතු පරිප්පු
කොළඹ	27500 - 32500	14500 - 19000	-	6000 - 8500	7000 - 12000	-	15500 - 16500	27500 - 34500	27500 - 35000	13500 - 13750	
කුරුණෑගල	32500 - 33500	19000 - 21000	-	7500 - 10000	7750 - 9000	-	-	29250 - 31250	35000 - 36000	13500 - 14000	
නිකවැරටිය	-	-	-	-	-	-	-	-	-	-	
දෙහිඅත්තකණ්ඩිය	30000 - 37500	22000 - 26000	-	8000 - 11000	7500 - 9500	-	-	24000 - 25000	25000 - 34000	13500 - 14000	
දඹුල්ල (ආ. ම.)	32000 - 33000	16500 - 17500	-	7250 - 7500	6750 - 7000	-	15500 - 16000	27500 - 29000	27500 - 28000	13500 - 13750	
අනුරාධපුරය	36000 - 38000	22000 - 25000	-	8000 - 9500	7500 - 8500	-	-	29000 - 34000	32500 - 37000	13900 - 14250	
තඹුන්තෙලම	33000 - 35000	17500 - 22500	-	7250 - 7500	7000 - 7500	-	15500 - 16000	-	-	13750 - 14000	
පොළොන්නරුව	33000 - 35500	29250 - 31250	-	8250 - 10250	8250 - 10000	-	20250 - 21250	27500 - 28500	33000 - 33500	14250 - 15250	
කළුතර	36000 - 38000	26000 - 27000	-	9500 - 11250	9250 - 10750	-	-	33000 - 34750	36000 - 38000	13900 - 14150	
පුත්තලම	-	-	17500 - 22500	-	-	-	-	-	-	-	
නුවර	34000 - 35000	19000 - 19500	-	7500 - 8000	7500 - 7750	-	16000 - 16500	27500 - 30000	32500 - 35000	14000 - 14250	
මාතර	36000 - 37500	24000 - 25500	-	8250 - 8750	8250 - 8750	-	18500 - 19000	29000 - 32500	30000 - 32500	14000 - 14500	
හම්බන්තොට	32500 - 35000	19500 - 21000	-	7500 - 8500	7250 - 8000	-	17500 - 17500	25000 - 27500	32500 - 36500	13500 - 14250	
කෑගල්ල	32000 - 38000	18000 - 18500	-	7700 - 8000	-	-	17900 - 18000	32850 - 33000	34850 - 35000	14450 - 15500	
ගාල්ල	30000 - 35000	25000 - 29000	-	9000 - 10000	8000 - 9500	-	-	27000 - 30000	29000 - 35000	13750 - 14400	
තිස්සමහාරාමය	33500 - 35000	21000 - 25000	-	8000 - 9500	7500 - 9000	-	16000 - 17000	27500 - 30000	25000 - 30000	13800 - 14250	
මීගොඩ (ආ. ම.)	32500 - 34000	16500 - 17500	-	7000 - 9750	7000 - 7250	-	15500 - 16000	32500 - 34500	32500 - 37500	13500 - 13750	
යාපනය	35000 - 35500	-	24500 - 25500	9000 - 9500	10500 - 10650	-	-	27000 - 27500	-	14000 - 14250	
වවුනියාව	34000 - 34500	27500 - 29000	-	8250 - 9000	9000 - 9500	-	-	27500 - 28500	-	14500 - 14750	
මන්නාරම	-	-	-	-	-	-	-	-	-	-	
කිළිනොච්චිය	32000 - 34000	27000 - 28000	-	9500 - 10500	9000 - 11000	-	-	27500 - 28500	-	14000 - 14500	
මුලතිව්	36000 - 38000	24000 - 28500	-	11000 - 12000	8500 - 9000	-	-	36000 - 37500	-	14250 - 14500	
මඩකලපුව	35000 - 37500	25000 - 26000	-	7500 - 9000	7000 - 7500	-	-	27500 - 30000	32500 - 35000	13500 - 14000	
ත්‍රිකුණාමලය	34200 - 34500	19500 - 20000	-	9000 - 9300	8500 - 8600	-	-	27500 - 28000	39750 - 40000	14650 - 14750	
ගලෙන්බිඳුණුවැව	35000 - 37500	24000 - 26000	-	9500 - 10000	7500 - 8500	-	-	32000 - 34000	32000 - 35000	13500 - 14250	
මාතලේ	32500 - 33500	22000 - 24000	-	7250 - 8000	7250 - 8000	-	-	30000 - 34500	24000 - 27500	13500 - 13750	

වග අංක 05: සලකා බලන සිල්ලර වෙළඳපොලවල අතිරේක ආහාර ද්‍රව්‍ය වල මිල ගණන් (කිලෝවකට රුපියල්)

සති අංක 05: 31 ජනවාරි - 06 පෙබරවාරි 2025

ප්‍රදේශ	වියළි මිටිස්		රතු එණු		ලොකු එණු	අර්තාපල්			ධාන්‍ය වර්ග		
	ආනයනික	දේශීය	ආනයනික	දේශීය		ආනයනික	වැලිමඩ	නුවරඑළිය	මුං ඇට	කවිඩි	රතු පරිප්පු
කොළඹ	750.00 - 1000.00	500.00 - 650.00	-	-	200.00 - 300.00	180.00 - 280.00	-	360.00 - 520.00	650.00 - 950.00	700.00 - 1000.00	290.00 - 360.00
ගම්පහ	850.00 - 900.00	480.00 - 520.00	-	-	280.00 - 300.00	280.00 - 300.00	-	460.00 - 480.00	850.00 - 950.00	880.00 - 1000.00	295.00 - 300.00
කුරුණෑගල	800.00 - 900.00	540.00 - 600.00	-	-	200.00 - 280.00	200.00 - 260.00	-	-	650.00 - 800.00	800.00 - 850.00	285.00 - 320.00
නිකවැරටිය	-	-	-	-	-	-	-	-	-	-	-
දඹුල්ල	780.00 - 800.00	480.00 - 560.00	-	-	190.00 - 220.00	180.00 - 200.00	-	-	650.00 - 700.00	750.00 - 780.00	285.00 - 290.00
අනුරාධපුරය	750.00 - 850.00	520.00 - 640.00	-	-	200.00 - 240.00	180.00 - 220.00	-	-	650.00 - 800.00	750.00 - 850.00	290.00 - 320.00
තඹින්නේගම	760.00 - 800.00	450.00 - 550.00	-	-	190.00 - 240.00	190.00 - 220.00	-	350.00 - 400.00	650.00 - 650.00	750.00 - 830.00	290.00 - 305.00
පොළොන්නරුව	750.00 - 800.00	600.00 - 650.00	-	-	180.00 - 220.00	180.00 - 220.00	-	420.00 - 440.00	640.00 - 660.00	750.00 - 780.00	300.00 - 320.00
කළුතර	780.00 - 850.00	500.00 - 640.00	-	-	220.00 - 260.00	240.00 - 270.00	-	440.00 - 470.00	660.00 - 750.00	750.00 - 800.00	280.00 - 290.00
බදුල්ල	750.00 - 800.00	600.00 - 650.00	-	-	180.00 - 200.00	180.00 - 190.00	360.00 - 400.00	360.00 - 400.00	650.00 - 700.00	700.00 - 750.00	290.00 - 300.00
කැප්පෙට්පොළ	820.00 - 840.00	440.00 - 460.00	-	-	200.00 - 230.00	240.00 - 260.00	350.00 - 380.00	-	660.00 - 700.00	740.00 - 760.00	288.00 - 290.00
මොණරාගල	750.00 - 900.00	600.00 - 660.00	-	-	200.00 - 240.00	200.00 - 240.00	-	360.00 - 400.00	700.00 - 800.00	600.00 - 700.00	300.00 - 320.00
කෑගල්ල	700.00 - 900.00	450.00 - 520.00	-	-	190.00 - 220.00	180.00 - 200.00	-	380.00 - 440.00	650.00 - 760.00	700.00 - 780.00	280.00 - 320.00
අම්පාර	700.00 - 790.00	520.00 - 560.00	-	-	190.00 - 225.00	180.00 - 200.00	-	380.00 - 400.00	590.00 - 700.00	650.00 - 750.00	280.00 - 285.00
දෙහිඅත්තකණ්ඩිය	700.00 - 800.00	500.00 - 600.00	-	-	180.00 - 260.00	180.00 - 230.00	-	-	540.00 - 600.00	600.00 - 750.00	280.00 - 310.00
නුවරඑළිය	780.00 - 800.00	440.00 - 450.00	-	-	220.00 - 240.00	250.00 - 280.00	-	380.00 - 400.00	680.00 - 720.00	780.00 - 800.00	286.00 - 290.00
නුවර	750.00 - 850.00	680.00 - 700.00	-	-	260.00 - 270.00	180.00 - 200.00	-	450.00 - 480.00	640.00 - 720.00	800.00 - 840.00	300.00 - 320.00
පුත්තලම	700.00 - 700.00	600.00 - 680.00	600.00 - 650.00	-	200.00 - 280.00	180.00 - 240.00	-	420.00 - 480.00	600.00 - 900.00	700.00 - 900.00	280.00 - 300.00
රත්නපුරය	800.00 - 900.00	520.00 - 540.00	-	-	230.00 - 260.00	200.00 - 240.00	-	-	630.00 - 650.00	720.00 - 750.00	300.00 - 320.00
හම්බන්තොට	750.00 - 850.00	560.00 - 620.00	-	-	180.00 - 200.00	180.00 - 200.00	-	400.00 - 400.00	600.00 - 650.00	700.00 - 800.00	290.00 - 320.00
මාතර	770.00 - 800.00	550.00 - 600.00	-	-	190.00 - 200.00	180.00 - 200.00	-	380.00 - 440.00	600.00 - 750.00	650.00 - 760.00	300.00 - 320.00
ගාල්ල	780.00 - 850.00	560.00 - 700.00	-	-	200.00 - 220.00	200.00 - 220.00	-	-	600.00 - 700.00	800.00 - 900.00	290.00 - 320.00
තිස්සමහාරාමය	720.00 - 800.00	580.00 - 620.00	-	-	200.00 - 240.00	200.00 - 220.00	-	360.00 - 400.00	600.00 - 700.00	600.00 - 700.00	285.00 - 300.00
මීගොඩ (DEC)	700.00 - 750.00	480.00 - 560.00	-	-	180.00 - 200.00	180.00 - 200.00	-	380.00 - 400.00	700.00 - 760.00	720.00 - 960.00	290.00 - 310.00
ඇඹිලිපිටිය	800.00 - 900.00	480.00 - 520.00	-	-	198.00 - 220.00	180.00 - 210.00	-	380.00 - 400.00	550.00 - 650.00	600.00 - 700.00	290.00 - 350.00
යාපනය	740.00 - 800.00	-	550.00 - 580.00	-	220.00 - 260.00	220.00 - 240.00	-	-	550.00 - 600.00	-	290.00 - 300.00
වවුනියාව	700.00 - 740.00	540.00 - 580.00	-	-	240.00 - 250.00	215.00 - 225.00	-	-	600.00 - 640.00	-	304.00 - 310.00
මන්නාරම	-	-	-	-	-	-	-	-	-	-	-
කිලිනොච්චිය	700.00 - 740.00	580.00 - 600.00	-	-	230.00 - 250.00	230.00 - 250.00	-	-	580.00 - 620.00	-	300.00 - 310.00
මුලතිව්	760.00 - 800.00	500.00 - 600.00	-	-	-	180.00 - 210.00	-	-	750.00 - 780.00	-	290.00 - 295.00
මඩකලපුව	775.00 - 845.00	600.00 - 650.00	-	-	200.00 - 230.00	200.00 - 220.00	-	-	650.00 - 700.00	700.00 - 800.00	280.00 - 300.00
ත්‍රිකුණාමලය	780.00 - 790.00	460.00 - 480.00	-	-	230.00 - 240.00	225.00 - 230.00	-	-	650.00 - 665.00	890.00 - 900.00	300.00 - 305.00
හඟුරන්කොන	780.00 - 840.00	480.00 - 600.00	-	-	180.00 - 200.00	180.00 - 190.00	-	-	600.00 - 650.00	620.00 - 835.00	280.00 - 298.00
වේයන්ගොඩ	700.00 - 850.00	560.00 - 680.00	-	-	180.00 - 240.00	180.00 - 240.00	-	400.00 - 480.00	800.00 - 900.00	800.00 - 900.00	300.00 - 340.00
ගලෙන්බිඳුණුවැව	750.00 - 850.00	550.00 - 600.00	-	-	200.00 - 260.00	180.00 - 200.00	-	-	750.00 - 800.00	750.00 - 850.00	290.00 - 320.00
බණ්ඩාරවෙල	750.00 - 850.00	560.00 - 600.00	-	-	200.00 - 260.00	180.00 - 220.00	360.00 - 380.00	-	650.00 - 750.00	750.00 - 800.00	290.00 - 320.00
මාතලේ	800.00 - 850.00	500.00 - 600.00	-	-	180.00 - 220.00	180.00 - 200.00	-	-	650.00 - 750.00	580.00 - 750.00	280.00 - 290.00

විග්‍රහ අංක 06: සඳකා චලන නොන වෙළෙඳපොළවල එළවළු මිල ගණන් (කිලෝටනට රුපියල්)

ප්‍රදේශ	සති අංක 05: 31 ජනවාරි - 06 පෙබරවාරි 2025					
	බරට මෝර්	නොකළ මෝර්	කැරට	ලීන්ස්	පිට රූට	නෝනෝල්
කොළඹ	400.00 - 580.00	400.00 - 450.00	200.00 - 300.00	350.00 - 500.00	180.00 - 200.00	
මීගොඩ (අ. ම.)	520.00 - 570.00	370.00 - 520.00	250.00 - 290.00	320.00 - 340.00	250.00 - 300.00	
දඹුල්ල (අ. ම.)	400.00 - 500.00	330.00 - 400.00	260.00 - 280.00	280.00 - 350.00	220.00 - 250.00	
කැල්පෙට්ටොල (අ. ම.)	450.00 - 500.00		230.00 - 240.00	300.00 - 320.00	200.00 - 230.00	
නොනොර්ට්ටොල (අ. ම.)				280.00 - 400.00		
නුවරඑළිය	480.00 - 520.00	410.00 - 420.00	210.00 - 220.00	280.00 - 300.00	180.00 - 200.00	
නුවර	480.00 - 520.00	430.00 - 450.00	260.00 - 280.00	320.00 - 380.00	240.00 - 250.00	
හම්බන්තොට	500.00 - 600.00	450.00 - 500.00	350.00 - 400.00	350.00 - 400.00	300.00 - 360.00	
පාලියන්තොට (අ. ම.)	330.00 - 350.00	400.00 - 450.00	220.00 - 260.00	300.00 - 350.00	200.00 - 250.00	
යාපනය	350.00 - 370.00	650.00 - 670.00	350.00 - 380.00	250.00 - 270.00		
බණ්ඩාරවෙල	450.00 - 500.00	390.00 - 450.00	230.00 - 240.00	340.00 - 350.00	190.00 - 220.00	
වෙයන්තොඩ	540.00 - 580.00	400.00 - 500.00	250.00 - 300.00	300.00 - 350.00	260.00 - 320.00	

ප්‍රදේශ	රාත්‍රී	නෝවා	කන්කාලි	බණ්ඩාරනා	වම්බලු	මාර් මිරිස්
කොළඹ	120.00 - 150.00	180.00 - 250.00	150.00 - 220.00	180.00 - 300.00	350.00 - 400.00	800.00 - 1100.00
මීගොඩ (අ. ම.)	110.00 - 150.00	220.00 - 260.00	180.00 - 230.00	270.00 - 300.00	380.00 - 430.00	1050.00 - 1200.00
මොණරාගල	100.00 - 140.00	200.00 - 250.00	180.00 - 220.00	230.00 - 250.00	300.00 - 350.00	750.00 - 800.00
දඹුල්ල (අ. ම.)	80.00 - 110.00	230.00 - 260.00	130.00 - 150.00	260.00 - 280.00	350.00 - 400.00	900.00 - 1000.00
කැල්පෙට්ටොල (අ. ම.)	40.00 - 50.00	150.00 - 160.00	100.00 - 120.00	250.00 - 270.00	350.00 - 380.00	750.00 - 800.00
නොනොර්ට්ටොල (අ. ම.)	50.00 - 70.00	180.00 - 220.00	150.00 - 200.00	250.00 - 300.00	300.00 - 350.00	800.00 - 1000.00
නුවරඑළිය	80.00 - 90.00	210.00 - 220.00	130.00 - 150.00	270.00 - 280.00	360.00 - 390.00	900.00 - 950.00
නුවර	100.00 - 120.00	250.00 - 280.00	130.00 - 150.00	250.00 - 280.00	350.00 - 380.00	850.00 - 900.00
හම්බන්තොට	150.00 - 180.00	250.00 - 300.00	250.00 - 300.00	180.00 - 220.00	250.00 - 300.00	800.00 - 920.00
පාලියන්තොට (අ. ම.)	100.00 - 130.00	250.00 - 300.00	120.00 - 150.00	220.00 - 260.00	350.00 - 400.00	1000.00 - 1100.00
කිස්සමහාරාමිය	120.00 - 140.00	220.00 - 250.00	230.00 - 250.00	150.00 - 160.00	300.00 - 320.00	950.00 - 1000.00
යාපනය	70.00 - 85.00	260.00 - 280.00	250.00 - 270.00	300.00 - 330.00	600.00 - 630.00	950.00 - 970.00
බණ්ඩාරවෙල	90.00 - 100.00	180.00 - 220.00	140.00 - 170.00		350.00 - 400.00	750.00 - 800.00
වෙයන්තොඩ	80.00 - 130.00	220.00 - 280.00	160.00 - 200.00	270.00 - 320.00	380.00 - 450.00	1000.00 - 1100.00

ප්‍රදේශ	වට්ටකක	පිපිකුණ	කර්ටල	පනෝල්	මුරුංචා	වැට්ටකක
කොළඹ	100.00 - 140.00	120.00 - 160.00	400.00 - 450.00	200.00 - 250.00		320.00 - 400.00
මීගොඩ (අ. ම.)	120.00 - 130.00	110.00 - 130.00	480.00 - 510.00	230.00 - 260.00		350.00 - 390.00
මොණරාගල	140.00 - 150.00	150.00 - 160.00	500.00 - 550.00	200.00 - 300.00		350.00 - 380.00
දඹුල්ල (අ. ම.)	100.00 - 120.00	130.00 - 150.00	350.00 - 430.00	180.00 - 220.00		270.00 - 300.00
කැල්පෙට්ටොල (අ. ම.)	100.00 - 120.00	120.00 - 140.00	420.00 - 430.00	220.00 - 230.00		350.00 - 360.00
නොනොර්ට්ටොල (අ. ම.)	100.00 - 130.00	80.00 - 130.00	400.00 - 450.00	160.00 - 200.00		300.00 - 320.00
නුවරඑළිය	120.00 - 130.00	140.00 - 150.00	430.00 - 460.00	230.00 - 240.00		370.00 - 380.00
නුවර	110.00 - 120.00	140.00 - 150.00	350.00 - 400.00	200.00 - 240.00		330.00 - 350.00
හම්බන්තොට	150.00 - 160.00	120.00 - 150.00	400.00 - 450.00	220.00 - 300.00		400.00 - 420.00
පාලියන්තොට (අ. ම.)	100.00 - 120.00	80.00 - 100.00	380.00 - 420.00	130.00 - 160.00		280.00 - 350.00
කිස්සමහාරාමිය	130.00 - 150.00	80.00 - 100.00	400.00 - 450.00	250.00 - 300.00		250.00 - 300.00
යාපනය	60.00 - 80.00	130.00 - 150.00	340.00 - 370.00			
බණ්ඩාරවෙල	100.00 - 130.00	140.00 - 150.00				
වෙයන්තොඩ	110.00 - 125.00	120.00 - 160.00	420.00 - 480.00	220.00 - 250.00		340.00 - 400.00

12

විග්‍රහ අංක 06 (අනුපිටිය)

ප්‍රදේශ	මැද කර්ටල්	අළු කොපෙල්	අලු මිරිස්	අදහි	බකල	මැකුණකොට්ටා
කොළඹ	250.00 - 350.00	120.00 - 180.00	1000.00 - 1200.00	100.00 - 150.00	140.00 - 180.00	80.00 - 120.00
මීගොඩ (අ. ම.)	280.00 - 340.00	120.00 - 150.00	900.00 - 1100.00	120.00 - 150.00	140.00 - 160.00	100.00 - 110.00
මොණරාගල	200.00 - 250.00	120.00 - 150.00	1000.00 - 1100.00	100.00 - 120.00	160.00 - 180.00	70.00 - 80.00
දඹුල්ල (අ. ම.)	300.00 - 380.00	130.00 - 150.00	800.00 - 900.00	80.00 - 110.00	120.00 - 150.00	60.00 - 80.00
කැල්පෙට්ටොල (අ. ම.)	350.00 - 360.00	130.00 - 140.00	800.00 - 900.00	120.00 - 130.00	150.00 - 160.00	90.00 - 100.00
නොනොර්ට්ටොල (අ. ම.)	250.00 - 350.00	100.00 - 130.00	800.00 - 1000.00			80.00 - 120.00
නුවරඑළිය	360.00 - 380.00	150.00 - 160.00	950.00 - 980.00	140.00 - 160.00	160.00 - 170.00	100.00 - 120.00
නුවර	300.00 - 320.00	140.00 - 160.00	900.00 - 950.00	110.00 - 130.00	150.00 - 180.00	90.00 - 100.00
හම්බන්තොට	200.00 - 250.00	100.00 - 120.00	1000.00 - 1100.00	150.00 - 200.00	180.00 - 200.00	120.00 - 150.00
පාලියන්තොට (අ. ම.)	300.00 - 350.00	100.00 - 120.00	1000.00 - 1200.00	80.00 - 100.00	130.00 - 160.00	90.00 - 110.00
කිස්සමහාරාමිය	150.00 - 160.00	80.00 - 120.00	850.00 - 950.00	80.00 - 120.00	130.00 - 160.00	110.00 - 120.00
යාපනය	650.00 - 670.00	80.00 - 100.00	950.00 - 970.00	200.00 - 230.00	150.00 - 170.00	150.00 - 170.00
බණ්ඩාරවෙල			900.00 - 950.00		160.00 - 165.00	
වෙයන්තොඩ	280.00 - 330.00	130.00 - 170.00	950.00 - 1100.00	120.00 - 150.00	120.00 - 140.00	100.00 - 140.00

ප්‍රදේශ	කොළ එළවළු			පොල් (අඹවියකට රු.)	
	මුතුකුටුන්න	කැකුන්	මොටුකොළ	ලොකු	කුඩා
කොළඹ	40.00 - 50.00	40.00 - 50.00	300.00 - 320.00	200.00 - 210.00	180.00 - 190.00
මීගොඩ (අ. ම.)	50.00 - 60.00	50.00 - 60.00	240.00 - 240.00	175.00 - 185.00	
මොණරාගල					
නුවරඑළිය					
දඹුල්ල (අ. ම.)	25.00 - 30.00	25.00 - 30.00	125.00 - 150.00	150.00 - 160.00	135.00 - 145.00
නුවර	50.00 - 55.00	55.00 - 60.00	240.00 - 250.00	190.00 - 195.00	145.00 - 160.00
හම්බන්තොට	45.00 - 50.00	50.00 - 50.00	240.00 - 240.00		
පාලියන්තොට (අ. ම.)				170.00 - 180.00	130.00 - 140.00
කිස්සමහාරාමිය	30.00 - 35.00	30.00 - 35.00	150.00 - 180.00	170.00 - 180.00	140.00 - 150.00
යාපනය	80.00 - 90.00	40.00 - 45.00	210.00 - 225.00	170.00 - 190.00	100.00 - 130.00
බණ්ඩාරවෙල					
වෙයන්තොඩ	35.00 - 40.00	35.00 - 40.00	230.00 - 240.00		

කොළඹ, මීගොඩ, මොණරාගල, කැකුන්, මොටුකොළ, කිලෝටනට රුපියල්

13

වග අංක 07: සලකා බලන සිල්ලර වෙළඳපොලවල එළවළු මිල ගණන් (කිලෝවකට රුපියල්)

සති අංක 05: 31 ජනවාරි - 06 පෙබරවාරි 2025

14

ප්‍රදේශ	උඩරට එළවළු වර්ග									
	බටර් බෝංචි	කොළ බෝංචි	කැරට	ලීක්ස්	බීට් රූට	නෝකෝල්	රාබු	ගෝවා	තක්කාලි	
කොළඹ	-	540.00 - 700.00	450.00 - 650.00	300.00 - 480.00	400.00 - 680.00	250.00 - 680.00	200.00 - 400.00	280.00 - 480.00	220.00 - 400.00	
ගම්පහ	-	600.00 - 640.00	460.00 - 520.00	440.00 - 460.00	600.00 - 700.00	460.00 - 560.00	280.00 - 320.00	360.00 - 400.00	400.00 - 500.00	
කුරුණෑගල	-	500.00 - 600.00	400.00 - 500.00	400.00 - 460.00	600.00 - 700.00	420.00 - 500.00	260.00 - 300.00	320.00 - 380.00	480.00 - 500.00	
නිකවැටිය	-	-	-	-	-	-	-	-	-	
දඹුල්ල	-	720.00 - 760.00	600.00 - 650.00	400.00 - 480.00	500.00 - 550.00	360.00 - 440.00	200.00 - 240.00	360.00 - 400.00	260.00 - 300.00	
අනුරාධපුරය	-	640.00 - 720.00	640.00 - 720.00	440.00 - 520.00	520.00 - 600.00	-	200.00 - 240.00	320.00 - 400.00	240.00 - 320.00	
තඹිත්තේගම	-	440.00 - 500.00	540.00 - 600.00	320.00 - 380.00	480.00 - 580.00	320.00 - 360.00	180.00 - 220.00	400.00 - 450.00	240.00 - 280.00	
පොළොන්නරුව	-	780.00 - 820.00	740.00 - 780.00	400.00 - 440.00	450.00 - 500.00	280.00 - 320.00	200.00 - 240.00	350.00 - 380.00	300.00 - 350.00	
කළුතර	-	640.00 - 700.00	580.00 - 650.00	380.00 - 460.00	380.00 - 460.00	380.00 - 420.00	200.00 - 250.00	380.00 - 420.00	380.00 - 420.00	
බදුල්ල	-	600.00 - 700.00	480.00 - 500.00	380.00 - 400.00	600.00 - 600.00	400.00 - 400.00	240.00 - 240.00	320.00 - 320.00	320.00 - 320.00	
කැප්පෙට්පොළ	-	540.00 - 560.00	280.00 - 300.00	320.00 - 340.00	380.00 - 400.00	300.00 - 320.00	100.00 - 120.00	240.00 - 260.00	220.00 - 240.00	
මොණරාගල	-	600.00 - 720.00	400.00 - 520.00	400.00 - 480.00	520.00 - 600.00	-	200.00 - 240.00	320.00 - 400.00	240.00 - 320.00	
කෑගල්ල	-	600.00 - 640.00	600.00 - 640.00	440.00 - 480.00	440.00 - 480.00	360.00 - 400.00	280.00 - 320.00	280.00 - 320.00	360.00 - 400.00	
අම්පාර	-	540.00 - 620.00	540.00 - 600.00	360.00 - 400.00	400.00 - 480.00	300.00 - 320.00	180.00 - 200.00	320.00 - 360.00	300.00 - 360.00	
දෙහිඅත්තකණ්ඩිය	-	600.00 - 660.00	500.00 - 600.00	400.00 - 400.00	400.00 - 500.00	-	300.00 - 320.00	400.00 - 400.00	300.00 - 320.00	
නුවරඑළිය	-	580.00 - 600.00	500.00 - 520.00	320.00 - 340.00	380.00 - 400.00	280.00 - 300.00	180.00 - 200.00	320.00 - 340.00	280.00 - 320.00	
නුවර	-	600.00 - 640.00	550.00 - 600.00	400.00 - 420.00	450.00 - 480.00	320.00 - 360.00	160.00 - 180.00	450.00 - 480.00	200.00 - 240.00	
පුත්තලම	-	750.00 - 800.00	800.00 - 800.00	480.00 - 500.00	600.00 - 650.00	-	200.00 - 200.00	360.00 - 400.00	400.00 - 400.00	
හම්බන්තොට	-	600.00 - 720.00	550.00 - 600.00	400.00 - 500.00	550.00 - 600.00	400.00 - 500.00	250.00 - 320.00	320.00 - 400.00	350.00 - 400.00	
රත්නපුරය	-	560.00 - 600.00	460.00 - 520.00	360.00 - 450.00	450.00 - 540.00	-	200.00 - 260.00	260.00 - 320.00	320.00 - 360.00	
මාතර	-	600.00 - 720.00	520.00 - 640.00	400.00 - 480.00	600.00 - 640.00	360.00 - 400.00	200.00 - 240.00	280.00 - 320.00	280.00 - 320.00	
ගාල්ල	-	600.00 - 780.00	600.00 - 700.00	400.00 - 480.00	600.00 - 600.00	-	240.00 - 260.00	400.00 - 400.00	320.00 - 400.00	
තිස්සමහාරාමය	-	600.00 - 620.00	580.00 - 600.00	380.00 - 400.00	520.00 - 660.00	400.00 - 460.00	240.00 - 280.00	300.00 - 340.00	300.00 - 320.00	
මීගොඩ (ආ. ම.)	-	600.00 - 720.00	600.00 - 760.00	400.00 - 480.00	480.00 - 600.00	360.00 - 480.00	200.00 - 280.00	400.00 - 480.00	300.00 - 400.00	
ඇඹිලිපිටිය	-	550.00 - 600.00	520.00 - 600.00	350.00 - 400.00	480.00 - 600.00	280.00 - 320.00	200.00 - 240.00	300.00 - 400.00	280.00 - 320.00	
යාපනය	-	400.00 - 450.00	700.00 - 750.00	400.00 - 450.00	300.00 - 360.00	-	120.00 - 150.00	320.00 - 360.00	300.00 - 350.00	
වවුනියාව	-	580.00 - 600.00	700.00 - 760.00	520.00 - 550.00	540.00 - 560.00	-	250.00 - 280.00	350.00 - 380.00	350.00 - 380.00	
මන්නාරම	-	-	-	-	-	-	-	-	-	
කිලිනොච්චිය	-	580.00 - 620.00	830.00 - 850.00	580.00 - 620.00	580.00 - 620.00	-	260.00 - 280.00	380.00 - 420.00	380.00 - 420.00	
මුලතිව්	-	600.00 - 650.00	780.00 - 820.00	450.00 - 480.00	600.00 - 650.00	-	300.00 - 320.00	400.00 - 450.00	400.00 - 450.00	
මඩකලපුව	-	550.00 - 600.00	400.00 - 550.00	350.00 - 380.00	400.00 - 430.00	300.00 - 350.00	150.00 - 200.00	280.00 - 350.00	280.00 - 300.00	
ත්‍රිකුණාමලය	-	700.00 740.00	600.00 640.00	550.00 570.00	540.00 - 560.00	-	240.00 250.00	350.00 380.00	420.00 440.00	
හඟුරන්කෙත	-	560.00 - 600.00	340.00 - 380.00	240.00 - 280.00	340.00 - 380.00	-	100.00 - 130.00	260.00 - 280.00	200.00 - 240.00	
වේයන්ගොඩ	-	600.00 - 720.00	520.00 - 600.00	320.00 - 400.00	400.00 - 520.00	360.00 - 400.00	140.00 - 200.00	280.00 - 360.00	280.00 - 320.00	
ගලෙන්බිඳුණුවැව	-	690.00 - 720.00	550.00 - 600.00	400.00 - 420.00	550.00 - 600.00	300.00 - 320.00	200.00 - 240.00	320.00 - 350.00	350.00 - 400.00	
බණ්ඩාරවෙල	-	700.00 - 760.00	500.00 - 600.00	280.00 - 320.00	400.00 - 460.00	320.00 - 360.00	160.00 - 180.00	280.00 - 320.00	280.00 - 320.00	
මාතලේ	-	600.00 - 720.00	560.00 - 600.00	440.00 - 480.00	440.00 - 480.00	280.00 - 320.00	200.00 - 240.00	320.00 - 400.00	240.00 - 280.00	

වගු අංක 07 (ඉතිරිය.)

ප්‍රදේශ	පහතරට එළවළු වර්ග																		
	බණ්ඩක්කා		වම්බදු		මාළ මිරිස්		වට්ටක්කා		පිපිඤ්ඤා		කරවිල		පතෝල		මුරුංඟා	වැටකොළ		මෑ කරල්	
කොළඹ	280.00	400.00	400.00	600.00	1000.00	1400.00	120.00	320.00	140.00	360.00	500.00	680.00	250.00	400.00	-	350.00	600.00	350.00	600.00
ගම්පහ	360.00	400.00	460.00	520.00	1100.00	1200.00	240.00	320.00	240.00	320.00	640.00	700.00	360.00	400.00	-	500.00	600.00	420.00	520.00
කුරුණෑගල	320.00	400.00	500.00	600.00	1100.00	1200.00	240.00	320.00	240.00	280.00	600.00	700.00	360.00	400.00	-	480.00	540.00	400.00	500.00
නිකවැරටිය	-	-	-	-	-	-	-	-	-	-	-	-	-	-	-	-	-	-	-
දඹුල්ල	360.00	400.00	500.00	560.00	1200.00	1400.00	200.00	240.00	200.00	240.00	600.00	690.00	360.00	400.00	-	500.00	560.00	460.00	480.00
අනුරාධපුරය	400.00	440.00	440.00	520.00	1100.00	1300.00	200.00	280.00	240.00	280.00	480.00	640.00	320.00	400.00	-	440.00	560.00	480.00	560.00
තඹින්නේගම	320.00	400.00	550.00	600.00	1400.00	1600.00	200.00	250.00	180.00	220.00	540.00	600.00	240.00	260.00	-	440.00	500.00	450.00	500.00
පොළොන්නරුව	340.00	380.00	420.00	480.00	1300.00	1400.00	200.00	250.00	240.00	260.00	580.00	620.00	280.00	320.00	-	420.00	500.00	340.00	380.00
කළුතර	400.00	450.00	400.00	480.00	1550.00	1700.00	200.00	240.00	260.00	300.00	600.00	700.00	400.00	450.00	-	400.00	480.00	400.00	460.00
බදුල්ල	240.00	240.00	600.00	600.00	1000.00	1200.00	240.00	240.00	240.00	300.00	600.00	600.00	400.00	450.00	-	400.00	480.00	320.00	320.00
කැප්පෙට්පොළ	340.00	360.00	440.00	460.00	900.00	1000.00	200.00	220.00	200.00	220.00	520.00	530.00	320.00	340.00	-	450.00	460.00	340.00	360.00
මොණරාගල	360.00	440.00	380.00	400.00	900.00	1000.00	200.00	260.00	240.00	280.00	600.00	720.00	280.00	400.00	-	480.00	600.00	320.00	400.00
කෑගල්ල	400.00	440.00	480.00	520.00	950.00	1000.00	200.00	240.00	240.00	280.00	580.00	620.00	280.00	320.00	-	440.00	480.00	440.00	480.00
අම්පාර	380.00	420.00	480.00	520.00	1140.00	1400.00	180.00	200.00	200.00	260.00	460.00	480.00	300.00	300.00	-	380.00	420.00	380.00	420.00
දෙහිඅත්තකණ්ඩිය	400.00	460.00	400.00	500.00	-	-	200.00	280.00	240.00	320.00	600.00	700.00	300.00	300.00	-	400.00	520.00	400.00	480.00
නුවරඑළිය	380.00	400.00	460.00	480.00	1200.00	1250.00	220.00	250.00	250.00	260.00	540.00	560.00	340.00	350.00	-	480.00	500.00	460.00	480.00
නුවර	360.00	400.00	550.00	600.00	1200.00	1250.00	180.00	200.00	240.00	260.00	450.00	480.00	260.00	300.00	-	360.00	400.00	450.00	480.00
පුත්තලම	360.00	400.00	560.00	600.00	1400.00	1400.00	280.00	300.00	200.00	260.00	720.00	800.00	300.00	400.00	-	480.00	600.00	480.00	480.00
රත්නපුරය	250.00	280.00	380.00	450.00	1100.00	1200.00	160.00	210.00	200.00	240.00	600.00	700.00	250.00	280.00	-	350.00	480.00	340.00	400.00
හම්බන්තොට	300.00	320.00	380.00	420.00	1000.00	1100.00	200.00	240.00	180.00	200.00	600.00	600.00	300.00	400.00	-	480.00	520.00	300.00	360.00
මාතර	360.00	400.00	480.00	520.00	1000.00	1400.00	180.00	200.00	180.00	240.00	600.00	720.00	320.00	400.00	-	400.00	520.00	400.00	480.00
ගාල්ල	320.00	400.00	400.00	480.00	1200.00	1300.00	200.00	240.00	200.00	240.00	660.00	700.00	380.00	440.00	-	480.00	600.00	380.00	460.00
තිස්සමහාරාමය	240.00	280.00	420.00	480.00	1000.00	1200.00	260.00	300.00	200.00	240.00	480.00	660.00	300.00	340.00	-	420.00	460.00	260.00	280.00
මීගොඩ (ආ. ම.)	400.00	480.00	480.00	560.00	1200.00	1600.00	200.00	240.00	200.00	300.00	600.00	720.00	360.00	480.00	-	480.00	560.00	480.00	560.00
ඇඹිලිපිටිය	300.00	320.00	480.00	520.00	1000.00	1200.00	200.00	240.00	150.00	200.00	480.00	600.00	280.00	320.00	-	450.00	480.00	350.00	400.00
යාපනය	350.00	400.00	650.00	700.00	1000.00	1060.00	120.00	150.00	170.00	200.00	400.00	450.00	-	-	-	-	-	700.00	750.00
වවුනියාව	390.00	410.00	600.00	700.00	1150.00	1200.00	220.00	250.00	200.00	240.00	700.00	750.00	300.00	350.00	-	-	-	500.00	580.00
මන්නාරම	-	-	-	-	-	-	-	-	-	-	-	-	-	-	-	-	-	-	-
කිලිනොච්චිය	340.00	360.00	800.00	850.00	950.00	1000.00	200.00	220.00	230.00	250.00	800.00	840.00	340.00	360.00	-	-	-	560.00	600.00
මුලතිව්	400.00	450.00	750.00	780.00	-	-	240.00	260.00	200.00	250.00	600.00	650.00	300.00	350.00	-	-	-	600.00	650.00
මඩකලපුව	350.00	400.00	400.00	500.00	1100.00	1200.00	150.00	200.00	200.00	250.00	400.00	500.00	250.00	300.00	-	350.00	400.00	550.00	600.00
ත්‍රිකුණාමලය	380.00	400.00	580.00	600.00	900.00	950.00	230.00	240.00	230.00	240.00	720.00	740.00	345.00	360.00	-	330.00	340.00	520.00	550.00
හඟුරන්කොන	300.00	340.00	300.00	340.00	950.00	1100.00	120.00	140.00	180.00	220.00	360.00	400.00	240.00	280.00	-	360.00	400.00	380.00	420.00
වේයන්ගොඩ	360.00	400.00	480.00	600.00	1200.00	1400.00	140.00	200.00	180.00	240.00	520.00	600.00	280.00	360.00	-	400.00	520.00	360.00	400.00
ගලෙන්බිඳුණුවැව	350.00	400.00	400.00	480.00	1100.00	1200.00	200.00	240.00	250.00	280.00	600.00	650.00	300.00	350.00	-	400.00	450.00	450.00	500.00
බණ්ඩාරවෙල	380.00	400.00	420.00	480.00	1000.00	1300.00	220.00	240.00	200.00	240.00	460.00	500.00	320.00	380.00	-	380.00	420.00	360.00	400.00
මාතලේ	320.00	400.00	440.00	480.00	1200.00	1400.00	180.00	220.00	200.00	280.00	440.00	520.00	320.00	360.00	-	400.00	480.00	400.00	440.00

15

වගු අංක 07 (ඉතිරිය.)

16

ප්‍රදේශ	පහතරට එළවළු වර්ග					කොළ එළවළු වර්ග (මිටියකට රු.)			පොල් (ගෙඩියකට රු.)	
	අළු කෙසෙල්	අමු මිරිස්	දෙහි	බතල	මඤ්ඤොක්කා	මුතුණුවැන්න	කාකුන්	ගොටුකොළ	ලොකු	කුඩා
කොළඹ	200.00 - 400.00	1200.00 - 1600.00	220.00 - 560.00	200.00 - 350.00	160.00 - 250.00	60.00 - 100.00	60.00 - 100.00	120.00 - 180.00	210.00 - 250.00	185.00 - 200.00
ගම්පහ	240.00 - 320.00	1500.00 - 1600.00	500.00 - 550.00	300.00 - 320.00	-	70.00 - 70.00	70.00 - 70.00	90.00 - 90.00	180.00 - 190.00	-
කුරුණෑගල	240.00 - 280.00	1350.00 - 1500.00	400.00 - 500.00	200.00 - 240.00	200.00 - 200.00	70.00 - 70.00	70.00 - 70.00	70.00 - 70.00	190.00 - 190.00	165.00 - 170.00
නිකවැරටිය	-	-	-	-	-	-	-	-	-	-
දඹුල්ල	240.00 - 280.00	1200.00 - 1400.00	200.00 - 300.00	200.00 - 260.00	180.00 - 200.00	60.00 - 80.00	60.00 - 80.00	50.00 - 60.00	180.00 - 200.00	150.00 - 160.00
අනුරාධපුරය	280.00 - 320.00	1400.00 - 1600.00	200.00 - 380.00	260.00 - 300.00	180.00 - 240.00	50.00 - 60.00	50.00 - 60.00	60.00 - 70.00	200.00 - 220.00	140.00 - 180.00
තඹුත්තේගම	200.00 - 240.00	1200.00 - 1500.00	150.00 - 180.00	220.00 - 250.00	180.00 - 220.00	-	-	-	200.00 - 230.00	150.00 - 170.00
පොළොන්නරුව	250.00 - 280.00	1400.00 - 1500.00	350.00 - 400.00	260.00 - 300.00	160.00 - 200.00	50.00 - 60.00	50.00 - 50.00	50.00 - 50.00	180.00 - 200.00	150.00 - 160.00
කළුතර	280.00 - 320.00	1500.00 - 1650.00	300.00 - 400.00	180.00 - 220.00	170.00 - 220.00	80.00 - 120.00	80.00 - 120.00	100.00 - 120.00	190.00 - 220.00	165.00 - 170.00
බදුල්ල	240.00 - 240.00	1400.00 - 1600.00	200.00 - 300.00	-	160.00 - 160.00	80.00 - 80.00	80.00 - 80.00	100.00 - 100.00	220.00 - 230.00	180.00 - 200.00
කැප්පෙට්පොළ	220.00 - 240.00	1100.00 - 1200.00	280.00 - 300.00	240.00 - 260.00	170.00 - 190.00	45.00 - 55.00	45.00 - 55.00	35.00 - 40.00	180.00 - 200.00	140.00 - 160.00
මොණරාගල	200.00 - 240.00	1200.00 - 1500.00	200.00 - 240.00	240.00 - 320.00	100.00 - 140.00	60.00 - 70.00	60.00 - 70.00	60.00 - 70.00	180.00 - 200.00	150.00 - 160.00
කෑගල්ල	280.00 - 320.00	1300.00 - 1400.00	300.00 - 350.00	240.00 - 280.00	180.00 - 200.00	70.00 - 80.00	70.00 - 80.00	50.00 - 60.00	200.00 - 210.00	180.00 - 190.00
අම්පාර	200.00 - 240.00	1100.00 - 1200.00	300.00 - 400.00	240.00 - 280.00	100.00 - 140.00	60.00 - 60.00	60.00 - 60.00	200.00 - 200.00	200.00 - 220.00	-
දෙහිඅත්තකණ්ඩිය	300.00 - 320.00	1000.00 - 1200.00	180.00 - 200.00	200.00 - 200.00	160.00 - 200.00	50.00 - 70.00	50.00 - 70.00	50.00 - 70.00	-	110.00 - 130.00
නුවරඑළිය	260.00 - 280.00	1300.00 - 1400.00	300.00 - 320.00	280.00 - 300.00	200.00 - 220.00	50.00 - 60.00	50.00 - 60.00	40.00 - 45.00	200.00 - 220.00	160.00 - 180.00
නුවර	200.00 - 240.00	1300.00 - 1400.00	240.00 - 300.00	240.00 - 260.00	160.00 - 200.00	70.00 - 80.00	70.00 - 80.00	50.00 - 60.00	200.00 - 220.00	170.00 - 180.00
පුත්තලම	180.00 - 240.00	1400.00 - 1400.00	250.00 - 300.00	280.00 - 300.00	200.00 - 200.00	50.00 - 60.00	50.00 - 60.00	40.00 - 50.00	240.00 - 250.00	200.00 - 230.00
රත්නපුරය	180.00 - 240.00	1200.00 - 1400.00	300.00 - 400.00	160.00 - 230.00	120.00 - 160.00	80.00 - 80.00	80.00 - 80.00	100.00 - 100.00	220.00 - 240.00	160.00 - 180.00
හම්බන්තොට	160.00 - 200.00	1200.00 - 1300.00	250.00 - 300.00	220.00 - 240.00	180.00 - 200.00	60.00 - 70.00	60.00 - 70.00	100.00 - 100.00	200.00 - 230.00	180.00 - 180.00
මාතර	200.00 - 240.00	1400.00 - 1500.00	250.00 - 300.00	200.00 - 240.00	160.00 - 180.00	50.00 - 60.00	50.00 - 60.00	90.00 - 110.00	230.00 - 250.00	160.00 - 180.00
ගාල්ල	240.00 - 280.00	1200.00 - 1400.00	300.00 - 400.00	200.00 - 260.00	150.00 - 200.00	50.00 - 60.00	50.00 - 60.00	80.00 - 100.00	200.00 - 240.00	160.00 - 170.00
තිස්සමහාරාමය	180.00 - 240.00	1000.00 - 1200.00	200.00 - 240.00	240.00 - 260.00	200.00 - 220.00	50.00 - 50.00	50.00 - 50.00	80.00 - 80.00	190.00 - 220.00	150.00 - 170.00
මීගොඩ (ආ. ම.)	240.00 - 320.00	1200.00 - 1500.00	320.00 - 360.00	240.00 - 320.00	150.00 - 200.00	80.00 - 80.00	80.00 - 80.00	100.00 - 120.00	200.00 - 220.00	190.00 - 190.00
ඇඹිලිපිටිය	160.00 - 240.00	1400.00 - 1500.00	180.00 - 200.00	200.00 - 240.00	170.00 - 200.00	70.00 - 80.00	50.00 - 70.00	80.00 - 100.00	220.00 - 250.00	150.00 - 200.00
යාපනය	120.00 - 150.00	1000.00 - 1100.00	250.00 - 300.00	200.00 - 250.00	200.00 - 240.00	90.00 - 120.00	50.00 - 60.00	80.00 - 100.00	180.00 - 220.00	120.00 - 150.00
වවුනියාව	300.00 - 320.00	1000.00 - 1200.00	200.00 - 240.00	250.00 - 280.00	200.00 - 240.00	65.00 - 70.00	60.00 - 70.00	110.00 - 120.00	160.00 - 170.00	100.00 - 110.00
මන්නාරම	-	-	-	-	-	-	-	-	-	-
කිලිනොච්චිය	260.00 - 280.00	1000.00 - 1100.00	200.00 - 250.00	240.00 - 260.00	200.00 - 230.00	65.00 - 70.00	50.00 - 55.00	40.00 - 55.00	220.00 - 240.00	100.00 - 120.00
මුලතිව්	200.00 - 250.00	1000.00 - 1050.00	200.00 - 250.00	240.00 - 260.00	200.00 - 250.00	50.00 - 70.00	80.00 - 80.00	80.00 - 100.00	-	130.00 - 140.00
මඩකලපුව	180.00 - 200.00	1200.00 - 1300.00	200.00 - 250.00	180.00 - 220.00	150.00 - 180.00	80.00 - 100.00	80.00 - 80.00	60.00 - 80.00	180.00 - 200.00	150.00 - 160.00
ත්‍රිකුණාමලය	285.00 300.00	1300.00 1400.00	190.00 200.00	245.00 250.00	220.00 235.00	65.00 70.00	60.00 65.00	50.00 55.00	220.00 240.00	155.00 164.00
හඟුරන්කොඳ	200.00 - 220.00	1000.00 - 1150.00	200.00 - 250.00	160.00 - 200.00	120.00 - 150.00	40.00 - 40.00	40.00 - 40.00	40.00 - 40.00	195.00 - 220.00	165.00 - 180.00
වේයන්ගොඩ	200.00 - 280.00	1200.00 - 1400.00	200.00 - 280.00	180.00 - 240.00	160.00 - 240.00	60.00 - 70.00	60.00 - 70.00	90.00 - 100.00	180.00 - 220.00	160.00 - 170.00
ගලෙන්බිඳුණුවැව	180.00 - 200.00	1200.00 - 1400.00	200.00 - 220.00	180.00 - 220.00	150.00 - 200.00	50.00 - 80.00	50.00 - 60.00	50.00 - 60.00	160.00 - 170.00	130.00 - 150.00
බණ්ඩාරවෙල	220.00 - 260.00	1200.00 - 1300.00	300.00 - 400.00	260.00 - 280.00	160.00 - 200.00	70.00 - 80.00	70.00 - 80.00	80.00 - 100.00	190.00 - 210.00	160.00 - 180.00
මාතලේ	240.00 - 280.00	1200.00 - 1300.00	280.00 - 300.00	180.00 - 240.00	140.00 - 160.00	50.00 - 60.00	50.00 - 60.00	50.00 - 60.00	210.00 - 220.00	190.00 - 200.00

වග අංක 08: සලකා බලන සිල්ලර වෙළඳපොලවල පලතුරු මිල ගණන් (ගෙඩියකට රුපියල්)

සති අංක 05: 31 ජනවාරි - 06 පෙබරවාරි 2025

17

ප්‍රදේශ	කෙසෙල් වර්ග					අන්තාසි			අඹ වර්ග	
	ඇඹුල් (කි. රු.)	කෝලිකුටුටු (කි. රු.)	සීනි (කි. රු.)	ආනමාළ	ඇම්බුන්	ලොකු	මධ්‍යම	කුඩා	බෙට්ටි	කර්තකොලොම්බන්
කොළඹ	150.00 - 240.00	280.00 - 400.00	160.00 - 250.00	40.00 - 50.00	45.00 - 70.00	450.00 - 680.00	350.00 - 520.00	280.00 - 420.00	-	200.00 - 330.00
ගම්පහ	180.00 - 200.00	260.00 - 300.00	160.00 - 200.00	42.00 - 42.00	-	500.00 - 550.00	400.00 - 440.00	300.00 - 320.00	-	150.00 - 160.00
කුරුණෑගල	160.00 - 200.00	300.00 - 320.00	150.00 - 180.00	42.00 - 50.00	70.00 - 72.00	550.00 - 550.00	-	-	-	115.00 - 138.00
නිකවැරටිය	-	-	-	-	-	-	-	-	-	-
දඹුල්ල	160.00 - 180.00	340.00 - 360.00	180.00 - 200.00	-	64.00 - 70.00	650.00 - 680.00	450.00 - 500.00	250.00 - 300.00	-	120.00 - 125.00
අනුරාධපුරය	150.00 - 200.00	350.00 - 450.00	180.00 - 200.00	30.00 - 35.00	45.00 - 50.00	680.00 - 800.00	450.00 - 560.00	350.00 - 400.00	-	120.00 - 150.00
තඹුන්තේගම	130.00 - 160.00	280.00 - 320.00	150.00 - 180.00	28.00 - 30.00	42.00 - 50.00	-	-	-	-	120.00 - 130.00
පොළොන්නරුව	220.00 - 250.00	400.00 - 450.00	200.00 - 220.00	-	55.00 - 60.00	850.00 - 900.00	500.00 - 550.00	300.00 - 350.00	-	180.00 - 220.00
කළුතර	160.00 - 200.00	320.00 - 350.00	160.00 - 200.00	53.00 - 56.00	57.00 - 60.00	460.00 - 480.00	340.00 - 360.00	280.00 - 300.00	-	105.00 - 112.00
බදුල්ල	160.00 - 160.00	300.00 - 380.00	160.00 - 160.00	38.00 - 38.00	40.00 - 42.00	480.00 - 550.00	-	-	-	100.00 - 150.00
කැප්පෙට්පොළ	170.00 - 180.00	320.00 - 340.00	140.00 - 160.00	32.00 - 34.00	52.00 - 55.00	-	450.00 - 460.00	340.00 - 350.00	-	190.00 - 200.00
මොණරාගල	120.00 - 150.00	300.00 - 320.00	100.00 - 120.00	20.00 - 25.00	30.00 - 35.00	790.00 - 820.00	660.00 - 690.00	-	-	120.00 - 160.00
කෑගල්ල	140.00 - 200.00	330.00 - 360.00	150.00 - 180.00	-	-	750.00 - 850.00	550.00 - 650.00	300.00 - 400.00	-	120.00 - 150.00
අම්පාර	160.00 - 180.00	280.00 - 300.00	130.00 - 130.00	-	-	480.00 - 520.00	-	-	-	-
දෙහිඅත්තකණ්ඩිය	160.00 - 230.00	300.00 - 350.00	130.00 - 200.00	-	50.00 - 63.00	550.00 - 700.00	400.00 - 500.00	300.00 - 430.00	-	100.00 - 100.00
නුවරඑළිය	170.00 - 200.00	350.00 - 360.00	160.00 - 180.00	36.00 - 38.00	55.00 - 58.00	-	420.00 - 440.00	320.00 - 340.00	-	200.00 - 220.00
නුවර	180.00 - 220.00	350.00 - 380.00	180.00 - 200.00	30.00 - 32.00	45.00 - 50.00	550.00 - 650.00	350.00 - 400.00	200.00 - 250.00	-	150.00 - 180.00
පුත්තලම	160.00 - 200.00	250.00 - 350.00	120.00 - 200.00	30.00 - 40.00	-	500.00 - 600.00	400.00 - 400.00	200.00 - 300.00	-	-
රත්නපුරය	120.00 - 180.00	300.00 - 400.00	100.00 - 180.00	25.00 - 30.00	40.00 - 50.00	490.00 - 630.00	360.00 - 450.00	280.00 - 350.00	-	-
හම්බන්තොට	130.00 - 150.00	220.00 - 230.00	130.00 - 180.00	-	-	500.00 - 600.00	380.00 - 450.00	250.00 - 300.00	-	-
මාතර	150.00 - 160.00	240.00 - 250.00	145.00 - 160.00	23.00 - 25.00	33.00 - 35.00	700.00 - 750.00	580.00 - 650.00	340.00 - 400.00	-	-
ගාල්ල	150.00 - 180.00	280.00 - 320.00	160.00 - 200.00	30.00 - 32.00	32.00 - 35.00	580.00 - 620.00	480.00 - 520.00	-	-	175.00 - 200.00
තිස්සමහාරාමය	130.00 - 150.00	260.00 - 320.00	130.00 - 150.00	28.00 - 30.00	35.00 - 40.00	625.00 - 650.00	480.00 - 500.00	380.00 - 400.00	-	120.00 - 135.00
මීගොඩ	140.00 - 160.00	260.00 - 320.00	140.00 - 170.00	40.00 - 47.00	47.00 - 56.00	595.00 - 680.00	455.00 - 520.00	350.00 - 400.00	-	-
ඇඹිලිපිටිය	90.00 - 110.00	200.00 - 250.00	120.00 - 130.00	30.00 - 40.00	35.00 - 45.00	600.00 - 650.00	500.00 - 550.00	400.00 - 450.00	-	160.00 - 170.00
යාපනය	130.00 - 180.00	220.00 - 250.00	120.00 - 170.00	-	-	700.00 - 730.00	600.00 - 650.00	460.00 - 520.00	-	100.00 - 140.00
වවුනියාව	150.00 - 170.00	350.00 - 390.00	150.00 - 170.00	40.00 - 42.00	-	600.00 - 680.00	540.00 - 560.00	400.00 - 450.00	-	-
මන්නාරම	-	-	-	-	-	-	-	-	-	-
කිලිනොච්චිය	150.00 - 170.00	350.00 - 400.00	120.00 - 140.00	32.00 - 35.00	-	700.00 - 750.00	600.00 - 650.00	500.00 - 550.00	-	-
මුලතිව්	180.00 - 220.00	360.00 - 400.00	180.00 - 200.00	30.00 - 35.00	35.00 - 40.00	-	400.00 - 450.00	-	-	-
මඩකලපුව	150.00 - 180.00	350.00 - 380.00	100.00 - 130.00	25.00 - 28.00	40.00 - 44.00	480.00 - 520.00	360.00 - 450.00	290.00 - 360.00	-	100.00 - 125.00
ත්‍රිකුණාමලය	155.00 - 160.00	445.00 - 460.00	155.00 - 160.00	-	-	740.00 - 750.00	630.00 - 650.00	460.00 - 470.00	-	160.00 - 164.00
වේයන්ගොඩ	160.00 - 200.00	280.00 - 300.00	160.00 - 200.00	33.00 - 36.00	36.00 - 40.00	580.00 - 610.00	440.00 - 470.00	340.00 - 360.00	-	140.00 - 155.00
ගලෙන්බිඳුණුවාව	150.00 - 180.00	300.00 - 400.00	100.00 - 150.00	40.00 - 55.00	43.00 - 65.00	520.00 - 650.00	400.00 - 500.00	320.00 - 390.00	-	100.00 - 120.00
බණ්ඩාරවෙල	150.00 - 180.00	300.00 - 340.00	160.00 - 200.00	22.00 - 25.00	46.00 - 50.00	500.00 - 520.00	420.00 - 450.00	380.00 - 400.00	-	160.00 - 200.00
මාතලේ	180.00 - 200.00	300.00 - 350.00	180.00 - 200.00	32.00 - 34.00	42.00 - 45.00	620.00 - 700.00	450.00 - 500.00	300.00 - 350.00	-	130.00 - 150.00

වගු අංක 08 (ඉතිරිය.)

ප්‍රදේශ	අඹ වර්ග		අනෙකුත් පළතුරු වර්ග									
	විලාඩ්	කොහු	පැපොල් (කි. රු.)	වැල් දොඩම්	දිවුල්	දොඩම්	අලිගැටපේර	බෙලි	මීදි (කි. රු.)	තැඹිලි		
කොළඹ	-	-	160.00 · 300.00	80.00 · 120.00	65.00 · 130.00	65.00 · 160.00	170.00 · 330.00	50.00 · 120.00	1800.00 · 2600.00	180.00 · 220.00		
ගම්පහ	-	-	160.00 · 200.00	-	112.00 · 120.00	130.00 · 130.00	110.00 · 120.00	50.00 · 55.00	2000.00 · 2200.00	160.00 · 170.00		
කුරුණෑගල	-	-	160.00 · 200.00	-	120.00 · 140.00	-	170.00 · 175.00	50.00 · 50.00	1800.00 · 2000.00	160.00 · 180.00		
නිකවැරටිය	-	-	-	-	-	-	-	-	-	-		
දඹුල්ල	-	40.00 · 45.00	180.00 · 200.00	60.00 · 65.00	90.00 · 100.00	60.00 · 80.00	125.00 · 150.00	50.00 · 60.00	2800.00 · 2900.00	150.00 · 200.00		
අනුරාධපුරය	-	-	180.00 · 200.00	-	80.00 · 100.00	100.00 · 150.00	160.00 · 200.00	60.00 · 80.00	2500.00 · 3000.00	150.00 · 200.00		
තඹුත්තේගම	45.00 · 50.00	-	130.00 · 200.00	65.00 · 80.00	-	-	-	-	-	130.00 · 150.00		
පොළොන්නරුව	60.00 · 80.00	-	200.00 · 250.00	-	-	-	-	100.00 · 120.00	2800.00 · 3000.00	170.00 · 200.00		
කළුතර	-	-	200.00 · 260.00	90.00 · 90.00	98.00 · 108.00	-	-	40.00 · 50.00	2400.00 · 2600.00	140.00 · 150.00		
බදුල්ල	-	-	200.00 · 240.00	-	100.00 · 100.00	-	-	40.00 · 40.00	2500.00 · 2500.00	200.00 · 250.00		
කැපපෙට්පොළ	80.00 · 90.00	22.00 · 25.00	200.00 · 220.00	65.00 · 70.00	75.00 · 80.00	100.00 · 110.00	220.00 · 240.00	-	1800.00 · 2000.00	170.00 · 190.00		
මොණරාගල	-	-	200.00 · 250.00	60.00 · 70.00	60.00 · 80.00	80.00 · 100.00	120.00 · 150.00	50.00 · 60.00	2400.00 · 2500.00	100.00 · 130.00		
කැගල්ල	-	-	150.00 · 180.00	-	100.00 · 130.00	80.00 · 100.00	150.00 · 180.00	40.00 · 60.00	2300.00 · 2500.00	160.00 · 180.00		
අම්පාර	-	-	190.00 · 200.00	-	-	-	-	-	2200.00 · 2300.00	150.00 · 150.00		
දෙහිඅත්තකණ්ඩිය	-	-	160.00 · 220.00	-	80.00 · 100.00	-	-	-	2500.00 · 2800.00	120.00 · 150.00		
නුවරඑළිය	-	32.00 · 35.00	220.00 · 250.00	80.00 · 90.00	80.00 · 90.00	90.00 · 100.00	-	-	1800.00 · 1900.00	180.00 · 200.00		
නුවර	-	-	200.00 · 220.00	70.00 · 80.00	80.00 · 90.00	80.00 · 100.00	150.00 · 200.00	40.00 · 50.00	2000.00 · 2500.00	170.00 · 180.00		
පුත්තලම	-	-	150.00 · 250.00	70.00 · 80.00	-	60.00 · 80.00	180.00 · 250.00	70.00 · 120.00	2500.00 · 3000.00	150.00 · 200.00		
හම්බන්තොට	-	-	140.00 · 150.00	-	60.00 · 72.00	-	-	40.00 · 50.00	2300.00 · 2400.00	-		
රත්නපුරය	-	-	150.00 · 200.00	-	-	-	-	30.00 · 50.00	2000.00 · 2200.00	120.00 · 150.00		
මාතර	-	-	170.00 · 180.00	100.00 · 108.00	75.00 · 85.00	80.00 · 100.00	190.00 · 210.00	50.00 · 60.00	2400.00 · 2500.00	170.00 · 180.00		
ගාල්ල	-	-	160.00 · 220.00	75.00 · 80.00	80.00 · 96.00	160.00 · 200.00	166.00 · 200.00	95.00 · 120.00	2500.00 · 2800.00	180.00 · 200.00		
තිස්සමහාරාමය	-	22.00 · 25.00	120.00 · 140.00	58.00 · 65.00	75.00 · 80.00	130.00 · 150.00	175.00 · 190.00	20.00 · 25.00	2200.00 · 2600.00	150.00 · 150.00		
මීගොඩ	-	-	200.00 · 220.00	60.00 · 60.00	67.00 · 120.00	-	-	30.00 · 50.00	2000.00 · 2400.00	130.00 · 140.00		
ඇඹිලිපිටිය	-	-	180.00 · 220.00	-	90.00 · 100.00	120.00 · 140.00	120.00 · 140.00	15.00 · 20.00	2000.00 · 2600.00	140.00 · 160.00		
යාපනය	45.00 · 60.00	-	130.00 · 160.00	100.00 · 120.00	50.00 · 60.00	-	-	-	2000.00 · 2150.00	140.00 · 180.00		
වවුනියාව	-	-	140.00 · 160.00	54.00 · 56.00	60.00 · 70.00	-	-	-	2400.00 · 2500.00	150.00 · 170.00		
මන්නාරම	-	-	-	-	-	-	-	-	-	-		
කිලිනොච්චිය	-	-	150.00 · 170.00	60.00 · 70.00	60.00 · 70.00	-	-	-	2400.00 · 2450.00	200.00 · 210.00		
මුලතිව්	-	-	120.00 · 150.00	-	-	-	-	-	2500.00 · 2650.00	150.00 · 150.00		
මඩකලපුව	-	-	150.00 · 200.00	-	85.00 · 90.00	-	-	-	2400.00 · 2500.00	180.00 · 200.00		
ත්‍රිකුණාමලය	75.00 · 76.00	46.00 · 48.00	180.00 · 195.00	115.00 · 116.00	54.00 · 55.00	84.00 · 85.00	120.00 · 122.00	-	2440.00 · 2450.00	200.00 · 215.00		
වේයන්ගොඩ	-	-	160.00 · 180.00	70.00 · 75.00	55.00 · 58.00	66.00 · 72.00	130.00 · 140.00	30.00 · 32.00	2000.00 · 2500.00	150.00 · 180.00		
ගලෙන්බිඳුණුවැව	-	-	100.00 · 150.00	-	75.00 · 85.00	60.00 · 80.00	125.00 · 135.00	40.00 · 45.00	2500.00 · 2600.00	130.00 · 150.00		
බණ්ඩාරවෙල	-	25.00 · 30.00	180.00 · 200.00	70.00 · 75.00	90.00 · 100.00	120.00 · 140.00	120.00 · 150.00	50.00 · 65.00	2300.00 · 2500.00	160.00 · 180.00		
මාතලේ	-	-	180.00 · 200.00	50.00 · 60.00	50.00 · 70.00	60.00 · 80.00	150.00 · 180.00	50.00 · 60.00	2400.00 · 2500.00	140.00 · 150.00		

වග අංක 09: සලකා බලන නොග වෙළඳපොලවල මාළු හා බිත්තර මිල ගණන්

සති අංක 05: 31 ජනවාරි - 06 පෙබරවාරි 2025

ප්‍රදේශ	මාළු වර්ග (කිලෝවකට රුපියල්)					
	සාලයා	හුරුල්ලා	බලයා	කෙලවල්ලා	තෝරා	පරවි
කොළඹ	180.00 - 350.00	780.00 - 1000.00	650.00 - 800.00	900.00 - 1100.00	1800.00 - 2200.00	1200.00 - 1400.00
නුවර	300.00 - 320.00	1000.00 - 1050.00	800.00 - 950.00	1400.00 - 1500.00	2350.00 - 2500.00	1300.00 - 1450.00
කළුතර	280.00 - 350.00	750.00 - 800.00	600.00 - 800.00	950.00 - 1200.00	1700.00 - 1850.00	950.00 - 1200.00
පුත්තලම	-	-	-	-	-	-
මාතර	230.00 - 260.00	-	800.00 - 850.00	1400.00 - 1550.00	-	-
හම්බන්තොට	260.00 - 300.00	850.00 - 900.00	750.00 - 800.00	950.00 - 1000.00	1600.00 - 1600.00	1000.00 - 1000.00
ගාල්ල	-	-	550.00 - 600.00	800.00 - 900.00	1900.00 - 2000.00	900.00 - 1000.00
මඩකලපුව	450.00 - 500.00	900.00 - 1000.00	800.00 - 850.00	1300.00 - 1350.00	1800.00 - 1850.00	1300.00 - 1350.00
ත්‍රිකුණාමලය	340.00 - 360.00	970.00 - 1000.00	1020.00 - 1030.00	1750.00 - 1800.00	1850.00 - 1890.00	1400.00 - 1450.00
මන්නාරම	-	-	-	-	-	-

ප්‍රදේශ	මාළු වර්ග (කිලෝවකට රුපියල්)				බිත්තර (බිත්තරයකට රුපියල්)	
	මෝරා	ඉස්සා	කලපන්	තෙජපිලි	දුඹුරු	සුදු
කොළඹ	850.00 - 900.00	1700.00 - 1900.00	1800.00 - 2100.00	-	28.00 - 33.00	26.00 - 30.00
නුවර	1300.00 - 1400.00	1950.00 - 2100.00	2000.00 - 2100.00	-	35.00 - 36.00	33.00 - 34.00
කළුතර	1000.00 - 1200.00	1450.00 - 1650.00	1500.00 - 1750.00	-	-	-
පුත්තලම	-	-	-	-	-	-
මාතර	1100.00 - 1250.00	2100.00 - 2250.00	1800.00 - 2000.00	-	31.00 - 32.00	29.00 - 31.00
හම්බන්තොට	-	2500.00 - 2500.00	-	-	-	29.00 - 30.00
ගාල්ල	-	-	-	-	34.00 - 35.00	31.00 - 34.00
මඩකලපුව	1400.00 - 1450.00	-	1700.00 - 1800.00	-	28.00 - 29.00	27.00 - 28.00
ත්‍රිකුණාමලය	1580.00 - 1640.00	-	-	-	33.00 - 34.00	32.00 - 33.00
මන්නාරම	-	-	-	-	-	-

වග අංක 10: සලකා බලන නොග වෙළඳපොලවල කරවල මිල ගණන් (කිලෝ 50කට රුපියල්)

සති අංක 05: 31 ජනවාරි - 06 පෙබරවාරි 2025

ප්‍රදේශ	දේශීය කරවල වර්ග					
	හාල්මැස්සා	කට්ටාවා	තෝරා	මෝරා	බලයා	අගුළුවා
කොළඹ	45000 - 55000	-	-	85000 - 90000	37500 - 42500	-
නුවර	52500 - 57500	-	-	90000 - 95000	42500 - 47500	55000 - 60000
මඩකලපුව	45000 - 50000	85000 - 87500	-	95000 - 100000	50000 - 55000	55000 - 57500
ත්‍රිකුණාමලය	54400 - 54550	-	-	-	52000 - 52500	50700 - 50800
මන්නාරම	-	-	-	-	-	-

ප්‍රදේශ	දේශීය කරවල වර්ග			ආනයනික කරවල වර්ග		
	මඩුවා	කොඩුවා	සාලයා	හාල්මැස්සා	කට්ටාවා	තෝරා
කොළඹ	60000 - 65000	-	35000 - 40000	27500 - 37500	60000 - 65000	-
නුවර	65000 - 67500	-	39000 - 42000	32500 - 40000	67500 - 70000	-
මඩකලපුව	-	-	35000 - 37500	45000 - 50000	-	-
ත්‍රිකුණාමලය	51200 - 51500	-	28400 - 28650	49500 - 50000	97500 - 98000	-
මන්නාරම	-	-	-	-	-	-

ප්‍රදේශ	ආනයනික කරවල වර්ග					
	මෝරා	බලයා	අගුළුවා	මඩුවා	කොඩුවා	සාලයා
කොළඹ	-	-	67500 - 75000	-	-	-
නුවර	-	-	-	-	-	-
මඩකලපුව	-	-	-	-	-	-
ත්‍රිකුණාමලය	-	-	-	-	-	-
මන්නාරම	-	-	-	-	-	-

වග අංක 11: සලකා බලන සිල්ලර වෙළඳපොලවල මාළු හා බිත්තර මිල ගණන් (කි. රු./බි. රු.)

සති අංක 05: 31 ජනවාරි - 06 පෙබරවාරි 2025

20

ප්‍රදේශ	මාළු වර්ග								බිත්තර වර්ග											
	සාලයා		හුරුල්ලා		බලයා		කෙලවල්ලා		තෝරා	පරව	මෝරා	තලපත්		දුඹුරු		සුදු				
කොළඹ	250.00	600.00	1000.00	1300.00	780.00	1200.00	1100.00	2500.00	2000.00	3800.00	1400.00	2600.00	-	2000.00	3200.00	29.00	37.00	28.00	35.00	
ගම්පහ	400.00	600.00	-	-	-	-	2000.00	2000.00	-	-	-	-	2800.00	2800.00	-	38.00	38.00	32.00	35.00	
කුරුණෑගල	340.00	400.00	1100.00	1200.00	-	-	2000.00	2200.00	-	-	-	-	2500.00	2600.00	-	33.00	34.00	27.00	28.00	
නිකවැරටිය	-	-	-	-	-	-	-	-	-	-	-	-	-	-	-	-	-	-	-	
දඹුල්ල	360.00	400.00	1000.00	1100.00	800.00	850.00	1800.00	2000.00	2200.00	2400.00	1600.00	1700.00	1600.00	1700.00	2200.00	2300.00	36.00	38.00	34.00	35.00
අනුරාධපුරය	500.00	550.00	-	-	980.00	1100.00	1900.00	2000.00	2500.00	2600.00	1400.00	1600.00	1700.00	1800.00	2400.00	2500.00	-	-	30.00	35.00
තඹුන්තේගම	-	-	-	-	-	-	-	-	-	-	-	-	-	-	-	36.00	39.00	35.00	38.00	
පොළොන්නරුව	500.00	550.00	1100.00	1200.00	1100.00	1200.00	1700.00	1800.00	2400.00	2450.00	1400.00	1500.00	1750.00	1800.00	2300.00	2400.00	32.00	33.00	28.00	30.00
කළුතර	450.00	520.00	1000.00	1100.00	1100.00	1300.00	1800.00	2000.00	1900.00	2400.00	2000.00	2300.00	1600.00	1800.00	2450.00	2800.00	32.00	34.00	30.00	34.00
බදුල්ල	480.00	500.00	-	-	1200.00	1400.00	1800.00	1900.00	2200.00	2200.00	-	-	1400.00	1400.00	2400.00	2400.00	35.00	37.00	34.00	36.00
කැප්පෙට්පොළ	520.00	540.00	-	-	1350.00	1400.00	1700.00	1800.00	-	-	1700.00	1800.00	-	-	2100.00	2200.00	34.00	35.00	32.00	34.00
මොණරාගල	550.00	600.00	-	-	900.00	1000.00	2000.00	2200.00	2600.00	2800.00	-	-	2200.00	2400.00	2600.00	2800.00	32.00	35.00	30.00	33.00
කෑගල්ල	550.00	650.00	1200.00	1300.00	1550.00	1600.00	2400.00	2500.00	-	-	2000.00	2200.00	1800.00	1850.00	2300.00	2500.00	36.00	38.00	30.00	35.00
අම්පාර	-	-	-	-	-	-	-	-	-	-	-	-	-	-	-	-	-	29.00	33.00	
දෙහිඅත්තකණ්ඩිය	350.00	500.00	-	-	1000.00	1200.00	1600.00	2100.00	2600.00	2600.00	-	-	1600.00	1900.00	1800.00	1800.00	33.00	35.00	28.00	33.00
නුවරඑළිය	560.00	580.00	-	-	1400.00	1500.00	1800.00	1900.00	-	-	1500.00	1600.00	-	-	2300.00	2400.00	33.00	35.00	32.00	34.00
නුවර	400.00	450.00	1200.00	1250.00	1100.00	1200.00	2000.00	2200.00	2700.00	2800.00	1600.00	1700.00	1700.00	1800.00	2400.00	2500.00	37.00	38.00	35.00	36.00
පුත්තලම	300.00	350.00	1000.00	1000.00	-	-	-	-	2000.00	2000.00	-	-	1500.00	1500.00	2000.00	2000.00	32.00	35.00	30.00	35.00
හම්බන්තොට	350.00	400.00	1000.00	1000.00	1300.00	1400.00	1500.00	1600.00	2400.00	2400.00	1600.00	1600.00	-	-	-	-	-	-	32.00	34.00
රත්නපුරය	400.00	500.00	1000.00	1200.00	1050.00	1200.00	2000.00	2200.00	2800.00	3200.00	2000.00	2200.00	1500.00	1600.00	2300.00	2600.00	35.00	36.00	28.00	35.00
මාතර	450.00	550.00	-	-	1200.00	1250.00	1900.00	2100.00	-	-	-	-	1400.00	1600.00	2400.00	2500.00	33.00	34.00	30.00	33.00
ගාල්ල	400.00	500.00	-	-	950.00	1000.00	2000.00	2200.00	2200.00	2400.00	1800.00	2000.00	1800.00	2000.00	2400.00	2600.00	35.00	36.00	32.00	35.00
තිස්සමහාරාමය	500.00	600.00	-	-	1500.00	1600.00	2000.00	2200.00	-	-	-	-	-	-	-	-	32.00	33.00	32.00	33.00
මීගොඩ	460.00	600.00	1000.00	1000.00	-	-	2300.00	2400.00	-	-	-	-	-	-	3000.00	3300.00	35.00	36.00	32.00	35.00
ඇඹිලිපිටිය	300.00	400.00	-	-	1350.00	1400.00	2300.00	2400.00	2200.00	2300.00	1500.00	1600.00	1500.00	1600.00	2000.00	2400.00	34.00	36.00	30.00	32.00
යාපනය	600.00	650.00	-	-	950.00	1100.00	-	-	2000.00	2200.00	1500.00	1650.00	2000.00	2150.00	-	-	35.00	37.00	34.00	36.00
වවුනියාව	600.00	650.00	1000.00	1150.00	1200.00	1300.00	2400.00	2500.00	2400.00	2500.00	1600.00	1700.00	2000.00	2200.00	2000.00	2150.00	32.00	35.00	30.00	33.00
මන්නාරම	-	-	-	-	-	-	-	-	-	-	-	-	-	-	-	-	-	-	-	-
කිලිනොච්චිය	500.00	550.00	-	-	1000.00	1100.00	-	-	-	-	1400.00	1500.00	-	-	-	-	-	-	34.00	35.00
මුලතිව්	500.00	550.00	1200.00	1300.00	800.00	850.00	-	-	1900.00	2100.00	2000.00	2200.00	-	-	-	-	-	-	32.00	34.00
මඩකලපුව	600.00	650.00	1200.00	1250.00	1400.00	1500.00	2000.00	2100.00	2400.00	2500.00	2000.00	2000.00	1900.00	2000.00	2200.00	2300.00	36.00	37.00	34.00	35.00
ත්‍රිකුණාමලය	480.00	510.00	1120.00	1150.00	1170.00	1200.00	2200.00	2260.00	2300.00	2350.00	1550.00	1600.00	1840.00	1860.00	-	-	35.00	36.00	34.00	35.00
වේයන්ගොඩ	500.00	550.00	1000.00	1000.00	1400.00	1450.00	1800.00	1900.00	2200.00	2400.00	-	-	-	-	2200.00	2200.00	32.00	34.00	34.00	36.00
ගලෙන්බිඳුණුවුව	400.00	500.00	1100.00	1200.00	1000.00	1200.00	2000.00	2250.00	2300.00	2500.00	1600.00	1700.00	1800.00	1900.00	2400.00	2600.00	33.00	35.00	31.00	33.00
බණ්ඩාරවෙල	480.00	500.00	-	-	1400.00	1400.00	1950.00	2000.00	-	-	1400.00	1450.00	1600.00	1600.00	2400.00	2400.00	33.00	36.00	32.00	34.00
මාතලේ	500.00	600.00	1100.00	1200.00	1200.00	1300.00	2000.00	2100.00	2400.00	2500.00	1500.00	1600.00	1700.00	1800.00	2200.00	2300.00	31.00	32.00	30.00	31.00

වගු අංක 12: සලකා බලන සිල්ලර වෙළඳපොලවල කරවල මිල ගණන් (කිලෝවකට රුපියල්)

සති අංක 05: 31 ජනවාරි - 06 පෙබරවාරි 2025

ප්‍රදේශ	කරවල වර්ග													
	හාල්මැස්සා (ආනයනික)		කට්ටාවා		තෝරා		මෝරා		බලයා		අගුළුවා		සාලයා	
කොළඹ	800.00	1300.00	1800.00	2200.00	-	-	2200.00	2600.00	1400.00	1800.00	2000.00	2400.00	900.00	1200.00
ගම්පහ	1000.00	1000.00	-	-	3800.00	4000.00	2000.00	2000.00	2000.00	2200.00	2000.00	2000.00	950.00	1000.00
කුරුණෑගල	1200.00	1300.00	1750.00	1800.00	-	-	-	-	2000.00	2200.00	1800.00	1800.00	800.00	800.00
නිකවැරටිය	-	-	-	-	-	-	-	-	-	-	-	-	-	-
දඹුල්ල	800.00	850.00	2000.00	2200.00	-	-	2200.00	2300.00	1000.00	1200.00	1600.00	1700.00	-	-
අනුරාධපුරය	900.00	1200.00	1800.00	2000.00	-	-	2000.00	2200.00	1200.00	1600.00	1600.00	2000.00	800.00	1000.00
තඹින්නේගම	1100.00	1200.00	1780.00	1800.00	-	-	2200.00	2260.00	1000.00	1300.00	1180.00	1200.00	1180.00	1200.00
පොළොන්නරුව	1000.00	1150.00	1700.00	1800.00	-	-	2200.00	2300.00	1200.00	1300.00	1700.00	1800.00	-	-
කළුතර	900.00	1100.00	1850.00	2200.00	-	-	1900.00	2100.00	1200.00	1400.00	1900.00	2400.00	800.00	1050.00
බදුල්ල	800.00	1000.00	2000.00	2000.00	-	-	1800.00	2000.00	1200.00	1400.00	-	-	-	-
කැපේටිපොළ	1200.00	1250.00	2460.00	2480.00	-	-	2350.00	2360.00	1450.00	1460.00	2360.00	2380.00	1000.00	1100.00
මොණරාගල	900.00	1000.00	1800.00	2000.00	-	-	1800.00	2000.00	1400.00	1450.00	1800.00	2000.00	800.00	900.00
කෑගල්ල	850.00	1100.00	1600.00	1700.00	-	-	2000.00	2200.00	1000.00	1200.00	-	-	-	-
අම්පාර	-	-	1700.00	1900.00	-	-	2000.00	2100.00	1300.00	1400.00	1100.00	1300.00	-	-
දෙහිඅත්තකණ්ඩිය	800.00	1200.00	2200.00	2400.00	-	-	2000.00	2200.00	1200.00	1800.00	1600.00	1800.00	800.00	800.00
නුවරඑළිය	1250.00	1280.00	2300.00	2360.00	-	-	2320.00	2350.00	1450.00	1480.00	2350.00	2360.00	1000.00	1100.00
නුවර	900.00	1100.00	2000.00	2200.00	3600.00	3800.00	2300.00	2400.00	1500.00	1600.00	2000.00	2100.00	950.00	1000.00
පුත්තලම	800.00	950.00	2200.00	2200.00	-	-	2000.00	2200.00	1000.00	1200.00	1000.00	1600.00	850.00	1200.00
හම්බන්තොට	1000.00	1200.00	2000.00	2000.00	-	-	-	-	1500.00	1600.00	2000.00	2000.00	-	-
රත්නපුරය	880.00	960.00	1760.00	2100.00	3000.00	3000.00	1800.00	2200.00	1040.00	1520.00	2000.00	2200.00	-	-
මාතර	1000.00	1100.00	1700.00	1800.00	-	-	1800.00	2000.00	1000.00	1250.00	1800.00	2000.00	-	-
ගාල්ල	1000.00	1300.00	1800.00	2000.00	-	-	2200.00	2400.00	1200.00	1500.00	2000.00	2000.00	-	-
තිස්සමහාරාමය	980.00	1000.00	2400.00	2600.00	-	-	2200.00	2600.00	1200.00	1600.00	2000.00	2400.00	-	-
මීගොඩ	800.00	1000.00	1800.00	2000.00	-	-	2000.00	2200.00	1200.00	1400.00	2000.00	2000.00	-	-
ඇඹිලිපිටිය	1000.00	1300.00	1900.00	2200.00	-	-	2150.00	2250.00	1300.00	1600.00	1800.00	2100.00	800.00	900.00
යාපනය	1000.00	1200.00	2300.00	2400.00	3100.00	3250.00	2150.00	2300.00	1280.00	1360.00	1200.00	1300.00	-	-
වවුනියාව	-	-	1600.00	1700.00	-	-	-	-	1800.00	1900.00	1200.00	1300.00	800.00	900.00
මන්නාරම	-	-	-	-	-	-	-	-	-	-	-	-	-	-
කිලිනොච්චිය	1000.00	1100.00	2400.00	2450.00	-	-	1800.00	1850.00	1000.00	1100.00	-	-	850.00	900.00
මුලතිව්	1100.00	1150.00	2400.00	2450.00	-	-	2450.00	2550.00	-	-	-	-	-	-
මඩකලපුව	1100.00	1200.00	1800.00	1850.00	-	-	2000.00	2100.00	1400.00	1500.00	1400.00	1450.00	900.00	1000.00
ත්‍රිකුණාමලය	1275.00	1285.00	2350.00	2380.00	-	-	-	-	1250.00	1280.00	1180.00	1200.00	760.00	770.00
වේයන්ගොඩ	800.00	1200.00	1600.00	2000.00	-	-	2200.00	2400.00	1200.00	1400.00	1800.00	2200.00	-	-
ගලෙන්බිඳුණුවැව	1100.00	1200.00	1900.00	2150.00	-	-	2100.00	2300.00	1350.00	1500.00	1450.00	1650.00	800.00	950.00
බණ්ඩාරවෙල	1000.00	1200.00	2000.00	2200.00	-	-	2000.00	2200.00	1400.00	1500.00	1900.00	2000.00	900.00	1000.00
මාතලේ	1000.00	1200.00	2200.00	2300.00	-	-	2400.00	2500.00	1500.00	1600.00	2200.00	2400.00	1000.00	1200.00

වගු අංක 13: සලකා බලන පිල්ලර වෙළඳපොලවල මස් මිල ගණන් (කිලෝවකට රුපියල්)

සති අංක 05: 31 ජනවාරි - 06 පෙබරවාරි 2025

ප්‍රදේශ	හරක් මස්	කුකුල් මස්		එළ මස්	ලෞරු මස්
		බ්‍රොයිලර්	කරි		
කොළඹ	2500.00 - 2700.00	1060.00 - 1260.00	900.00 - 1200.00	3400.00 - 3800.00	1200.00 - 1300.00
ගම්පහ	-	1100.00 - 1100.00	1300.00 - 1300.00	3500.00 - 3500.00	1000.00 - 1000.00
කුරුණෑගල	2800.00 - 2800.00	1050.00 - 1100.00	1300.00 - 1400.00	3000.00 - 3200.00	1150.00 - 1300.00
නිකවැරටිය	-	-	-	-	-
දඹුල්ල	-	1100.00 - 1150.00	1200.00 - 1250.00	-	1300.00 - 1400.00
අනුරාධපුරය	2400.00 - 2500.00	1100.00 - 1200.00	1300.00 - 1400.00	3600.00 - 3700.00	1100.00 - 1300.00
තඹිත්තේගම	-	1000.00 - 1100.00	-	-	1360.00 - 1500.00
පොළොන්නරුව	2200.00 - 2300.00	950.00 - 1000.00	1100.00 - 1200.00	3100.00 - 3200.00	1200.00 - 1300.00
කළුතර	2650.00 - 2650.00	1050.00 - 1150.00	1150.00 - 1250.00	-	1300.00 - 1400.00
බදුල්ල	2200.00 - 2200.00	1250.00 - 1300.00	1450.00 - 1450.00	3100.00 - 3100.00	-
කැප්පේටිපොළ	2200.00 - 2300.00	1240.00 - 1260.00	1360.00 - 1380.00	3200.00 - 3300.00	-
මොණරාගල	2400.00 - 2400.00	1250.00 - 1350.00	1600.00 - 1650.00	-	1400.00 - 1500.00
කෑගල්ල	2300.00 - 2300.00	1050.00 - 1150.00	-	3100.00 - 3100.00	-
අම්පාර	2100.00 - 2200.00	950.00 - 1080.00	-	-	1300.00 - 1400.00
දෙහිඅත්තකණ්ඩිය	-	1100.00 - 1120.00	-	-	1150.00 - 1500.00
නුවරඑළිය	2350.00 - 2400.00	1250.00 - 1280.00	1360.00 - 1380.00	3300.00 - 3350.00	-
නුවර	2300.00 - 2400.00	1040.00 - 1050.00	1150.00 - 1200.00	3200.00 - 3200.00	1300.00 - 1350.00
පුත්තලම	2400.00 - 2400.00	1100.00 - 1100.00	1350.00 - 1400.00	3500.00 - 3500.00	-
හම්බන්තොට	-	1150.00 - 1180.00	-	-	-
රත්නපුරය	2400.00 - 2400.00	1100.00 - 1150.00	1150.00 - 1220.00	3300.00 - 3300.00	1000.00 - 1000.00
මාතර	-	1100.00 - 1120.00	-	-	-
ගාල්ල	2400.00 - 2400.00	980.00 - 1050.00	-	3500.00 - 3500.00	-
තිස්සමහාරාමය	-	1100.00 - 1200.00	-	-	-
මීගොඩ	-	1120.00 - 1180.00	1200.00 - 1350.00	-	1200.00 - 1250.00
ඇඹිලිපිටිය	2150.00 - 2200.00	950.00 - 1100.00	1150.00 - 1250.00	2900.00 - 3500.00	1300.00 - 1450.00
යාපනය	2000.00 - 2100.00	1100.00 - 1250.00	1300.00 - 1400.00	3500.00 - 4000.00	-
වවුනියාව	2000.00 - 2200.00	1200.00 - 1300.00	1600.00 - 1700.00	3100.00 - 3250.00	-
මන්නාරම	-	-	-	-	-
කිලිනොච්චිය	2100.00 - 2200.00	1200.00 - 1250.00	1450.00 - 1500.00	3250.00 - 3300.00	-
මුලතිව්	-	1350.00 - 1400.00	-	-	-
මඩකලපුව	2100.00 - 2200.00	1100.00 - 1150.00	1300.00 - 1300.00	3500.00 - 3550.00	-
ත්‍රිකුණාමලය	2380.00 - 2390.00	1100.00 - 1160.00	1860.00 - 1880.00	3580.00 - 3600.00	-
වේයන්ගොඩ	2400.00 - 2450.00	1000.00 - 1100.00	-	-	1300.00 - 1350.00
ගලන්බිඳුණුවාව	2000.00 - 2200.00	1050.00 - 1150.00	1300.00 - 1400.00	-	1300.00 - 1450.00
බණ්ඩාරවෙල	2350.00 - 2400.00	1200.00 - 1250.00	-	3400.00 - 3500.00	-
මාතලේ	2200.00 - 2300.00	1000.00 - 1100.00	1100.00 - 1300.00	3100.00 - 3400.00	1300.00 - 1400.00

වගු අංක 14: පිටකොටුව නොග වෙළඳපොළෙහි නොග මිල ගණන් (කිලෝවකට රුපියල්)
සති අංක 05: 31 ජනවාරි - 06 පෙබරවාරි 2025

වර්ගය	පරාසය	මිල ගණන් වල සාමාන්‍ය			මිල වෙනස්වීම %		වර්ගය	පරාසය	මිල ගණන් වල සාමාන්‍ය			මිල වෙනස්වීම %			
		මෙම සතිය	පසුගිය සතිය	පසුගිය වසර	පසුගිය සතියට	පසුගිය වසරට			මෙම සතිය	පසුගිය සතිය	පසුගිය වසර	පසුගිය සතියට	පසුගිය වසරට		
සහල්							පොර් (ගෙවීයකට රු.)								
දේශීය							ලොකු	200.00	210.00	205.50	202.22	99.00	1.62	107.58	
සමබා 1	-			240.63			කුඩා	180.00	190.00	182.08	178.33	85.50	2.10	112.96	
සමබා 2	-			234.14											
කිරි සමබා	250.00	260.00	255.00	255.00	345.00	0.00	-26.09								
නාඩු 1	225.00	240.00	232.00	237.50	207.22	-2.32	11.96								
නාඩු 2	220.00	233.00	226.50	231.00	200.90	-1.95	12.74	ඇඹුල් (කි. රු.)	100.00	130.00	113.64	111.82	135.83	1.63	-16.34
රතු කැකුළු	220.00	250.00	234.00		177.22		32.04	කෝලිකුටු (කි. රු.)	200.00	250.00	219.00	181.67	285.83	20.55	-23.38
සුදු කැකුළු	220.00	240.00	227.50	232.50	196.25	-2.15	15.92	සීනි (කි. රු.)	100.00	150.00	130.00	110.91	120.00	17.21	8.33
ආනයනික								ආනමාලු	28.00	32.00	30.18	29.60	28.83	1.97	4.68
සමබා	225.00	230.00	227.50	228.00	276.25	-0.22	-17.65	ඇමිනුන්	38.00	44.00	41.82	41.10	35.67	1.75	17.25
නාඩු	215.00	220.00	217.67	217.67		0.00		පැපොල් (කි. රු.)	100.00	160.00	131.82	121.00	149.17	8.94	-11.63
රතු කැකුළු	-	-	-	-	-	-	-	වැල් දොඩම	60.00	75.00	66.25	60.63	115.56	9.28	-42.67
සුදු කැකුළු	210.00	215.00	211.50	212.83		-0.63		අන්තායි (ලොකු)	380.00	450.00	401.25	438.57	762.50	-8.51	-47.38
විදේශීය මිලිස්								අන්තායි (මධ්‍යම)	280.00	350.00	301.25	338.57	580.00	-11.02	-48.06
ආනයනික	550.00	650.00	592.86	650.00	933.75	-8.79	-36.51	අන්තායි (කුඩා)	220.00	240.00	235.00	268.57	462.50	-12.50	-49.19
එණ								අඹ							
සිතන්	-		275.00					බෙට්ටි							
වෙදාලන්	-		460.00					කර්තකොලොම්බන්	170.00	230.00	205.45	154.17	175.71	33.27	16.93
ආනයනික	290.00	380.00	338.33	478.33	252.14	-29.27	34.18	විලාඩ්							
ලොකු එණ								කොහු							
ආනයනික	120.00	170.00	147.14	176.43	326.25	-16.60	-54.90	වෙනත් පළතුරු							
දේශීය	-							දිවුල්	40.00	55.00	50.00	54.55	55.09	-8.33	-9.24
අර්බාපල්								දොඩම	50.00	60.00	54.44	57.22	63.89	-4.85	-14.78
වැලිමඩ	-							අලිගැටපේර	200.00	250.00	227.78	256.67	200.00	-11.26	13.89
නුවරඑළිය	310.00	330.00	320.00	370.00	317.50	-13.51	0.79	බෙලි	20.00	30.00	25.00	31.67	28.86	-21.05	-13.37
ආනයනික	140.00	240.00	186.25	190.00	195.00	-1.97	-4.49	මිදි (කිලෝවකට රු.)	1600.00	1850.00	1741.67	1775.00	1533.33	-1.88	13.59
ධාන්‍ය								කැමිලි	150.00	180.00	164.44	152.50	100.00	7.83	64.44
මුං ඇට	550.00	690.00	603.33	600.00	975.00	0.56	-38.12								
කඩපි (සුදු)	550.00	700.00	641.67	566.67	1083.33	13.24	-40.77	මාළු							
කඩපි (රතු)	550.00	650.00	610.00	550.00	913.33	10.91	-33.21	සාලයා	180.00	350.00	279.17	292.50	243.00	-4.56	14.88
රතු පරිප්පු	270.00	275.00	271.67	273.57	296.67	-0.70	-8.43	හුරුල්ලා	780.00	1000.00	932.22	980.83	478.18	-4.96	94.95
එළවළු								බලයා	650.00	800.00	725.83	881.67	642.00	-17.67	13.06
බටර් බෝංචි	-							කෙලවිල්ලා	900.00	1100.00	995.00	1484.55	1124.00	-32.98	-11.48
කොළ බෝංචි	400.00	580.00	509.00	462.00	587.00	10.17	-13.29	තෝරා	1800.00	2200.00	1983.33	2375.00	1935.00	-16.49	2.50
කැරට	400.00	450.00	424.00	246.00	1240.00	72.36	-65.81	පරේ	1200.00	1400.00	1336.67	1403.33	1324.00	-4.75	0.96
ලීක්ස්	200.00	300.00	261.00	216.00	426.00	20.83	-38.73	මෝරා	850.00	900.00	887.50	1128.75	1040.00	-21.37	-14.66
බට රූට	350.00	500.00	413.00	357.00	625.00	15.69	-33.92	ඉස්සා	1700.00	1900.00	1843.33	1950.83	1810.00	-5.51	1.84
තෝතෝල්	180.00	200.00	194.55	200.00	351.00	-2.73	-44.57	කලපන්	1800.00	2100.00	2012.50	2104.17	1675.00	-4.36	20.15
රාඹු	120.00	150.00	133.00	116.00	152.00	14.66	-12.50	බිත්තර							
ගෝරා	180.00	250.00	218.00	134.00	551.00	62.69	-60.44	දුඹුරු	28.00	33.00	30.56	29.94	57.75	2.09	-47.08
කක්කාලි	150.00	220.00	176.00	263.00	598.00	-33.08	-70.57	සුදු	26.00	30.00	28.19	27.63	55.50	2.04	-49.21
බණ්ඩක්කා	180.00	300.00	244.00	212.00	334.00	15.09	-26.95	කරවල							
මමබු	350.00	400.00	376.00	311.00	516.00	20.90	-27.13	භාල්මැස්සා	900.00	1100.00	1013.33	1041.67	1800.00	-2.72	-43.70
මාළු මිරිස්	800.00	1100.00	960.00	785.00	845.00	22.29	13.61	භාල්මැස්සා (ආනයනික)	550.00	750.00	679.23	702.50	1006.67	-3.31	-32.53
වටටක්කා	100.00	140.00	118.00	108.00	187.00	9.26	-36.90	කට්ටා							
පිපිඤ්ඤා	120.00	160.00	142.00	130.00	79.00	9.23	79.75	කට්ටා (ආනයනික)	1200.00	1300.00	1250.83	1260.83	1375.00	-0.79	-9.03
කරවිල	400.00	450.00	430.00	340.00	426.00	26.47	0.94	තෝරා							
පතෝල	200.00	250.00	220.00	178.00	376.00	23.60	-41.49	තෝරා (ආනයනික)							
මුරුංගා	-							මෝරා	1700.00	1800.00	1734.17	1741.67	1856.00	-0.43	-6.56
වැටකොළ	320.00	400.00	365.00	276.00	366.00	32.25	-0.27	මෝරා (ආනයනික)							
මැ කරල්	250.00	350.00	300.00	256.00	261.00	17.19	14.94	බලයා	750.00	850.00	822.50	772.31	1029.00	6.50	-20.07
අළු කෙසෙල්	120.00	180.00	152.00	145.00	317.00	4.83	-52.05	බලයා (ආනයනික)							
අඹු මිරිස්	1000.00	1200.00	1100.00	900.00	802.00	22.22	37.16	අඹුළුවා							
දෙහි	100.00	150.00	127.00	146.00	169.00	-13.01	-24.85	අඹුළුවා (ආනයනික)	1350.00	1500.00	1420.83	1420.83	1492.00	0.00	-4.77
දේශීය අලු								මඩුවා	1200.00	1300.00	1247.50	1270.83	1396.00	-1.84	-10.64
බතල	140.00	180.00	163.00	137.00	179.00	18.98	-8.94	මඩුවා (ආනයනික)							
මඤ්ඤාක්කා	80.00	120.00	100.00	100.00	112.00	0.00	-10.71	තෝට්ටුවා							
කොළ එළවළු (මිලියකට රු.)								තෝට්ටුවා (ආනයනික)							
මුතුණුවන්න	40.00	50.00	43.33	43.75	47.50	-0.95	-8.77	සාලයා	700.00	800.00	740.00	792.50	504.17	-6.62	46.78
කංකුන්	40.00	50.00	43.33	43.75	47.50	-0.95	-8.77	සාලයා (ආනයනික)							
ගොටුකොළ (කි.රු.)	300.00	320.00	310.00	310.00	337.50	0.00	-8.15								

සලකා බලන සතිය : සති අංක 05: 31 ජනවාරි - 06 පෙබරවාරි 2025

පසුගිය සතිය : සති අංක 04: 24 - 30 ජනවාරි 2025

වගු අංක 15: කොළඹ හා අවට සිල්ලර වෙළඳපලවල මිල ගණන් (කිලෝවකට රුපියල්)

සති අංක 05: 31 ජනවාරි - 06 පෙබරවාරි 2025

වර්ගය	පරාසය	මිල ගණන් වල සාමාන්‍ය			මිල වෙනස්වීම		වර්ගය	පරාසය	මිල ගණන් වල සාමාන්‍ය			මිල වෙනස්වීම	
		මෙම සතිය	පසුගිය සතිය	පසුගිය වසර	පසුගිය සතියට	පසුගිය වසරට %			මෙම සතිය	පසුගිය සතිය	පසුගිය වසර	පසුගිය සතියට	පසුගිය වසරට %
සහල්							පොල් (ගෙඩියකට රු.)						
දේශීය							ලොකු	210.00 - 250.00	223.89	211.11	119.24	12.78	87.76
සමබා 1	240.00 - 260.00	249.80	258.64	250.79	-8.84	-0.39	කුඩා	185.00 - 200.00	193.82	181.33	104.11	12.49	86.18
සමබා 2	-	-	-	-	-	-	පළතුරු (ගෙඩියකට රු.)						
කිරි සමබා	260.00 - 280.00	263.45	270.16	371.76	-6.71	-29.14	කෙසෙල්						
නාඩු 1	230.00 - 260.00	240.83	253.85	222.88	-13.01	8.06	ඇඹුල් (කි. රු.)	150.00 - 240.00	196.49	193.78	238.89	2.70	-17.75
නාඩු 2	-	-	-	-	-	-	කෝලිකුටුටු (කි. රු.)	280.00 - 400.00	330.31	296.47	444.35	33.84	-25.66
රතු කැකුළු	250.00 - 320.00	282.73	320.00	204.41	-37.27	38.31	සීනි (කි. රු.)	160.00 - 250.00	208.28	197.94	212.80	10.33	-2.13
සුදු කැකුළු	230.00 - 270.00	250.91	267.69	215.94	-16.78	16.20	ආනමාලු	40.00 - 50.00	44.96	44.00	36.80	0.96	22.16
ආනයනික				292.35			ඇමිබුන්	45.00 - 70.00	64.64	64.61	48.44	0.03	33.44
සමබා	230.00 - 250.00	238.86	238.96	292.35	-0.09	-18.30	පැපොල් (කි. රු.)	160.00 - 300.00	231.67	211.67	271.11	20.00	-14.55
නාඩු	220.00 - 240.00	228.33	230.00		-1.67		වැල් දොඩම්	80.00 - 120.00	95.56	92.63	184.44	2.92	-48.19
රතු කැකුළු	-	-	-	-	-	-	අන්තායි (ලොකු)	450.00 - 680.00	553.20	570.00	786.00	-16.80	-29.62
සුදු කැකුළු	220.00 - 230.00	224.25	225.65		-1.40		අන්තායි (මධ්‍යම)	350.00 - 520.00	430.87	439.31	639.72	-8.44	-32.65
වියළි මිරිස්							අන්තායි (කුඩා)	280.00 - 420.00	339.05	351.38	522.11	-12.33	-35.06
ආනයනික	750.00 - 1000.00	893.85	908.33	1271.67	-14.49	-29.71	අඹ						
ළඹ							බෙට්ටි						
සිනන්	-	-	-	-	-	-	කර්තකොලොම්බන්	200.00 - 330.00	229.62	217.06	230.00	12.56	-0.17
වේදාලන්	-	-	-	-	-	-	විලාඩ්						
ආනයනික	500.00 - 650.00	587.22	622.33	434.24	-35.10	35.23	කොහු						
ලොකු ලඹ							වෙනත් පළතුරු						
ආනයනික	200.00 - 300.00	245.14	267.02	446.97	-21.89	-45.16	දිවුල්	65.00 - 130.00	97.61	112.76	87.09	-15.15	12.08
දේශීය	-	-	-	-	-	-	දොඩම්	65.00 - 160.00	108.80	122.94	116.41	-14.14	-6.54
අර්බුදාල							අලිගැටපේර	170.00 - 330.00	241.92	321.11	260.00	-79.19	-6.95
වැලිමඩ	-	-	-	-	-	-	බෙලි	50.00 - 120.00	74.13	74.77	73.76	-0.64	0.50
නුවරඑළිය	360.00 - 520.00	437.39	472.78	415.20	-35.39	5.34	මිදි (කිලෝවකට රු.)	1800.00 - 2600.00	2239.47	2311.36	2105.56	-3.33	6.36
ආනයනික	180.00 - 280.00	225.79	246.13	210.29	-20.34	7.37	කැමිලි	180.00 - 220.00	195.80	191.72	144.44	4.08	35.55
ධාන්‍ය													
මුං ඇට	650.00 - 950.00	783.00	778.29	1196.77	4.71	-34.57	මාළු						
කඩි (සුදු)	700.00 - 1000.00	865.67	836.77	1226.92	28.89	-29.44	සාලයා	250.00 - 600.00	408.70	460.53	514.58	-51.83	-20.58
කඩි (රතු)	650.00 - 1000.00	856.88	825.48	1222.22	31.39	-29.89	හුරුල්ලා	1000.00 - 1300.00	1114.67	1156.25	827.62	-41.58	34.68
රතු පරිප්පු	290.00 - 360.00	310.64	311.97	340.59	-1.33	-8.79	බලයා	780.00 - 1200.00	956.67	1041.00	1265.83	-84.33	-24.42
ළඹවළු							කෙලවල්ලා	1100.00 - 2500.00	1980.00	2188.95	1999.05	-208.95	-0.95
බටර් බෝංචි	-	-	-	-	-	-	තෝරා	2000.00 - 3800.00	3071.88	3213.33	3217.65	-141.46	-4.53
කොළ බෝංචි	540.00 - 700.00	632.22	556.79	943.79	75.44	-33.01	පරවි	1400.00 - 2600.00	2083.33	2100.00	2241.18	-16.67	-7.04
කාරට	450.00 - 650.00	547.50	382.26	1537.04	165.24	-64.38	මෝරා	-	-	-	-	-	-
ලීක්ස්	300.00 - 480.00	422.00	396.21	676.67	25.79	-37.64	ඉස්සා	1900.00 - 2500.00	2171.88	2394.74	2081.82	-222.86	4.33
බීට් රූට්	400.00 - 680.00	572.86	525.86	953.68	47.00	-39.93	තලපත්	2000.00 - 3200.00	2705.56	2784.21	2695.24	-78.65	0.38
තෝකෝල්	250.00 - 680.00	440.77	378.21	634.67	62.55	-30.55	බිත්තර						
රාඩු	200.00 - 400.00	286.15	251.29	319.17	34.86	-10.34	දුඹුරු	29.00 - 37.00	33.83	31.94	59.40	1.89	-43.04
ගෝවා	280.00 - 480.00	374.81	297.33	734.14	77.48	-48.94	සුදු	28.00 - 35.00	32.37	30.56	57.00	1.81	-43.21
කක්කාලි	220.00 - 400.00	324.00	405.67	863.10	-81.67	-62.46	කරවිල						
බණ්ඩක්කා	280.00 - 400.00	357.31	328.67	559.29	28.64	-36.11	හාල්මැස්සා	1600.00 - 2100.00	1831.82	1833.33	2190.48	-1.52	-16.37
වමබඩු	400.00 - 600.00	510.77	420.36	738.97	90.41	-30.88	හාල්මැස්සා (ආනයනික)	800.00 - 1300.00	1105.56	1155.56	1296.55	-50.00	-14.73
මාළු මිරිස්	1000.00 - 1400.00	1208.00	996.15	1197.86	211.85	0.85	කට්ටාටා	1800.00 - 2200.00	2015.00	2022.22	2155.17	-7.22	-6.50
වටටක්කා	120.00 - 320.00	238.80	241.03	311.03	-2.23	-23.22	තෝරා	-	-	-	-	-	-
පිපිස්සා	140.00 - 360.00	268.08	257.33	206.07	10.74	30.09	මෝරා	2200.00 - 2600.00	2420.00	2388.89	2368.97	31.11	2.15
කරවිල	500.00 - 680.00	613.08	522.14	657.78	90.93	-6.80	බලයා	1400.00 - 1800.00	1711.11	1694.12	1740.00	16.99	-1.66
පතෝල	250.00 - 400.00	352.69	367.93	564.83	-15.24	-37.56	අඹුළුවා	2000.00 - 2400.00	2178.57	2233.33	2550.00	-54.76	-14.57
මුරුංගා	-	-	-	-	-	-	මඩුවා	1400.00 - 1500.00	1428.57	1450.00			-21.43
වැටකොළ	350.00 - 600.00	462.08	485.93	556.67	-23.84	-16.99	සාලයා	900.00 - 1200.00	1050.00	1060.87	1056.52	-10.87	-0.62
මැ කරල්	350.00 - 600.00	468.89	398.52	487.59	70.37	-3.83	මස්						
අළු කෙසෙල්	200.00 - 400.00	290.80	261.20	443.33	29.60	-34.41	හරක් මස්	2500.00 - 2700.00	2555.56	2600.00	2300.00	-44.44	11.11
අඹු මිරිස්	1200.00 - 1600.00	1471.67	1503.70	1432.14	-32.04	2.76	කුකුල් මස් (ට්‍රොයිලර්)	1060.00 - 1260.00	1136.88	1106.67	1262.73	30.21	-9.97
දෙහි	220.00 - 560.00	351.54	386.67	393.08	-35.13	-10.57	කුකුල් මස් (කරි)	900.00 - 1200.00	1053.08	1070.00	1148.18	-16.92	-8.28
දේශීය අලු							එළු මස්	3400.00 - 3800.00	3575.00	3633.33	3262.50	-58.33	9.58
බතල	200.00 - 350.00	278.26	265.56	351.03	12.71	-20.73	ලෞරු මස්	1200.00 - 1300.00	1262.50	1200.00	1280.00	62.50	-1.37
මස්සාකෝකා	160.00 - 250.00	214.17	211.54	227.69	2.63	-5.94							
කොළ පළවළු (මිරිස්කට රු.)													
මුතු මුහුටු	60.00 - 100.00	80.56	77.78	84.00	2.78	-4.10							
කංකුන්	60.00 - 100.00	80.56	76.67	84.00	3.89	-4.10							
ගොඩකොළ (කි.රු.)	120.00 - 180.00	165.00	163.89	122.96	1.11	34.19							

සලකා බලන සතිය : සති අංක 05: 31 ජනවාරි - 06 පෙබරවාරි 2025
 පසුගිය සතිය : සති අංක 04: 24 - 30 ජනවාරි 2025

වගු අංක 16: ගොවිපල මිල ගණන් (කිලෝවකට රුපියල්)

සති අංක 05: 31 ජනවාරි - 06 පෙබරවාරි 2025

හෝඟ වර්ග	පරාසය	සාමාන්‍ය මිල	හෝඟ වර්ග	පරාසය	සාමාන්‍ය මිල	හෝඟ වර්ග	පරාසය	සාමාන්‍ය මිල
ඒ			<u>එළවළු (උඩරට)</u>			පතෝල		
කෙටි වී (සුදු)			බෝංචි			දඹුල්ල	167.50 - 190.00	180.50
අනුරාධපුරය	110.00 - 133.00	125.14	දඹුල්ල	390.00 - 440.00	410.00	හම්බන්තොට	-	-
පොළොන්නරුව	106.00 - 126.00	117.22	වැලිමඩ	380.00 - 420.00	396.00	ඇඹිලිපිටිය	200.00 - 220.00	207.50
කලාවැව	112.00 - 132.00	124.86	බදුල්ල	400.00 - 450.00	425.00	මාතර	-	-
කුරුණෑගල	134.00 - 137.00	135.67	කැරට්			අනුරාධපුරය	180.00 - 200.00	188.00
දෙහිඅත්තකණ්ඩිය	-	-	නුවරඑළිය	360.00 - 390.00	380.00	වැටකොළ	-	-
නිකවැරටිය	-	-	වැලිමඩ	-	-	දඹුල්ල	260.00 - 280.00	270.00
අම්පාර	-	-	හඟුරන්කෙත	250.00 - 320.00	278.00	හම්බන්තොට	-	-
දිග වී (සුදු)			ලික්සේ			ඇඹිලිපිටිය	350.00 - 370.00	360.00
අනුරාධපුරය	105.00 - 130.00	121.57	නුවරඑළිය	180.00 - 190.00	184.00	මාතර	-	-
පොළොන්නරුව	106.00 - 122.00	114.78	වැලිමඩ	190.00 - 210.00	202.00	අනුරාධපුරය	320.00 - 340.00	328.00
කලාවැව	105.00 - 129.00	121.14	බීට රූට්			අමු මිරිස්	-	-
කුරුණෑගල	132.00 - 134.00	133.00	නුවරඑළිය	260.00 - 270.00	262.00	දඹුල්ල	750.00 - 850.00	802.00
දෙහිඅත්තකණ්ඩිය	-	-	දඹුල්ල	290.00 - 320.00	306.67	හම්බන්තොට	-	-
ඇඹිලිපිටිය	-	-	කුරුණෑගල	-	-	ඇඹිලිපිටිය	1050.00 - 1100.00	1075.00
නිකවැරටිය	-	-	වැලිමඩ	260.00 - 280.00	272.00	පුත්තලම	760.00 - 950.00	855.00
මාතර	-	-	හඟුරන්කෙත	-	-	අනුරාධපුරය	1000.00 - 1100.00	1040.00
හම්බන්තොට	-	-	තෝකෝල්			වට්ටක්කා	-	-
අම්පාර	105.00 - 125.00	113.33	නුවරඑළිය	150.00 - 165.00	158.00	දඹුල්ල	90.00 - 100.00	94.00
දිග වී (රතු)			වැලිමඩ	160.00 - 180.00	172.00	හම්බන්තොට	-	-
මාතර	120.00 - 120.00	120.00	හඟුරන්කෙත	-	-	ඇඹිලිපිටිය	120.00 - 140.00	130.00
හම්බන්තොට	110.00 - 150.00	130.00	රාමු			මාතර	85.00 - 90.00	87.50
ඇඹිලිපිටිය	130.00 - 132.00	131.00	නුවරඑළිය	50.00 - 60.00	56.00	අනුරාධපුරය	90.00 - 100.00	94.00
කීරි සම්බා			වැලිමඩ	20.00 - 30.00	25.00	මොණරාගල	80.00 - 90.00	84.00
අනුරාධපුරය	110.00 - 132.00	126.83	හම්බන්තොට	-	-	පිපිඤ්ඤා	-	-
පොළොන්නරුව	109.00 - 129.00	120.11	හඟුරන්කෙත	-	-	අනුරාධපුරය	90.00 - 100.00	94.00
කලාවැව	110.00 - 130.00	124.00	හෝවා			දඹුල්ල	120.00 - 135.00	128.00
කුරුණෑගල	136.00 - 140.00	138.00	නුවරඑළිය	170.00 - 190.00	178.00	හම්බන්තොට	-	-
දෙහිඅත්තකණ්ඩිය	-	-	වැලිමඩ	120.00 - 130.00	127.00	මාතර	100.00 - 110.00	103.75
රතු එණු			බදුල්ල	-	-	මෑ කරල්	-	-
පුත්තලම	285.00 - 380.00	333.33	හඟුරන්කෙත	120.00 - 160.00	132.00	දඹුල්ල	290.00 - 360.00	330.00
යාපනය	400.00 - 460.00	438.00	තක්කාලි			හම්බන්තොට	-	-
ලොකු එණු			වැලිමඩ	70.00 - 80.00	76.00	ඇඹිලිපිටිය	285.00 - 300.00	291.25
දඹුල්ල	-	-	හම්බන්තොට	-	-	මාතර	230.00 - 250.00	242.50
කලාවැව	-	-	දඹුල්ල	120.00 - 135.00	128.00	අනුරාධපුරය	340.00 - 360.00	348.00
අනුරාධපුරය	-	-	හඟුරන්කෙත	100.00 - 140.00	116.00	අළු කෙසෙල්	-	-
අර්තාපල්			<u>එළවළු (පහතරට)</u>			හම්බන්තොට	-	-
නුවරඑළිය	230.00 - 250.00	238.00	බණ්ඩක්කා			ඇඹිලිපිටිය	120.00 - 140.00	130.00
බදුල්ල	-	-	අනුරාධපුරය	280.00 - 300.00	288.00	මාතර	90.00 - 110.00	100.00
වැලිමඩ	210.00 - 230.00	220.00	දඹුල්ල	230.00 - 260.00	248.00	දෙහි	-	-
ධාන්‍ය			හම්බන්තොට	120.00 - 130.00	125.00	හම්බන්තොට	-	-
මුං ඇට			ඇඹිලිපිටිය	220.00 - 240.00	230.00	ඇඹිලිපිටිය	70.00 - 100.00	82.00
හම්බන්තොට	-	-	මාතර	220.00 - 250.00	235.00	මොණරාගල	70.00 - 80.00	74.00
මොණරාගල	500.00 - 550.00	520.00	වම්බටු			පලතුරු (කි.ග්‍රෑම්.රු.)		
ඇඹිලිපිටිය	470.00 - 480.00	475.00	අනුරාධපුරය	300.00 - 320.00	308.00	කෙසෙල්	-	-
නිකවැරටිය	-	-	දඹුල්ල	340.00 - 360.00	350.00	දඹුල්ල	-	-
අනුරාධපුරය	500.00 - 520.00	508.00	හම්බන්තොට	220.00 - 230.00	225.00	මොණරාගල	50.00 - 60.00	54.00
කවපි			ඇඹිලිපිටිය	380.00 - 400.00	390.00	ඇඹිලිපිටිය	50.00 - 70.00	62.00
හම්බන්තොට	-	-	මාතර	240.00 - 260.00	250.00	හම්බන්තොට	70.00 - 80.00	75.00
නිකවැරටිය	-	-	වැලිමඩ	300.00 - 330.00	318.00	කෝලිකුටුටු	-	-
මොණරාගල	400.00 - 500.00	460.00	මාළ මිරිස්			මොණරාගල	180.00 - 200.00	188.00
ඇඹිලිපිටිය	450.00 - 460.00	455.00	බදුල්ල	850.00 - 900.00	866.67	ඇඹිලිපිටිය	150.00 - 180.00	165.00
බඩ ඉරිඟු			වැලිමඩ	650.00 - 700.00	676.00	හම්බන්තොට	170.00 - 180.00	175.00
අනුරාධපුරය	-	-	කරවිල			පැපොල්	-	-
කලාවැව	-	-	අනුරාධපුරය	380.00 - 400.00	388.00	මොණරාගල	90.00 - 100.00	94.00
තල			දඹුල්ල	340.00 - 380.00	360.00	ඇඹිලිපිටිය	80.00 - 100.00	90.00
අනුරාධපුරය	-	-	හම්බන්තොට	-	-	හම්බන්තොට	80.00 - 80.00	80.00
කලාවැව	-	-	ඇඹිලිපිටිය	390.00 - 430.00	410.00	අන්තාසි	-	-
උඳු			මාතර	300.00 - 340.00	322.50	දිවුලපිටිය	-	-
අනුරාධපුරය	-	-						
කලාවැව	-	-						

26

වර්ගය	පැළියගොඩ	මහරගම	කිරුලපන	නුගේගොඩ	නාරාහේන්පිට	දෙමටගොඩ	තොටලග	කඩවන	කිරිඳිගොඩ
සහල්									
දේශීය									
සමබා 1	240.00 - 260.00	240.00 - 240.00	240.00 - 240.00	240.00 - 240.00	240.00 - 260.00	240.00 - 250.00	260.00 - 260.00	250.00 - 260.00	240.00 - 260.00
සමබා 2	-	-	-	-	-	-	-	-	-
කීරි සමබා	260.00 - 260.00	260.00 - 270.00	260.00 - 260.00	260.00 - 260.00	260.00 - 260.00	260.00 - 260.00	260.00 - 280.00	260.00 - 270.00	260.00 - 270.00
නාඩු 1	240.00 - 260.00	230.00 - 245.00	230.00 - 230.00	230.00 - 240.00	230.00 - 245.00	230.00 - 240.00	250.00 - 260.00	-	245.00 - 250.00
නාඩු 2	-	-	-	-	-	-	-	-	-
රතු කැකුළු	250.00 - 260.00	-	-	-	250.00 - 250.00	250.00 - 250.00	300.00 - 320.00	300.00 - 320.00	300.00 - 300.00
සුදු කැකුළු	230.00 - 240.00	-	-	-	240.00 - 240.00	240.00 - 240.00	260.00 - 270.00	260.00 - 270.00	270.00 - 270.00
ආනයනික									
සමබා	230.00 - 240.00	230.00 - 240.00	230.00 - 250.00	230.00 - 250.00	230.00 - 250.00	230.00 - 240.00	240.00 - 250.00	230.00 - 240.00	245.00 - 250.00
නාඩු	220.00 - 230.00	-	-	220.00 - 240.00	230.00 - 240.00	225.00 - 240.00	220.00 - 230.00	-	220.00 - 230.00
රතු කැකුළු	-	-	-	-	-	-	-	-	-
සුදු කැකුළු	220.00 - 230.00	-	220.00 - 230.00	220.00 - 230.00	220.00 - 230.00	220.00 - 230.00	230.00 - 230.00	-	225.00 - 230.00
වියළි මිරිස්									
ආනයනික	750.00 - 800.00	850.00 - 1000.00	900.00 - 1000.00	900.00 - 1000.00	880.00 - 1000.00	800.00 - 950.00	800.00 - 1000.00	800.00 - 1000.00	850.00 - 1000.00
රතු එණු									
සිනන්	-	-	-	-	-	-	-	-	-
වේදාලන්	-	-	-	-	-	-	-	-	-
ආනයනික	550.00 - 650.00	600.00 - 640.00	580.00 - 640.00	580.00 - 640.00	560.00 - 640.00	500.00 - 600.00	600.00 - 600.00	500.00 - 600.00	500.00 - 560.00
ලොකු එණු									
ආනයනික	200.00 - 280.00	200.00 - 280.00	220.00 - 300.00	220.00 - 300.00	200.00 - 300.00	200.00 - 240.00	240.00 - 260.00	240.00 - 280.00	230.00 - 240.00
දේශීය	-	-	-	-	-	-	-	-	-
අර්නාපල්									
වැලිමඩ	-	-	-	-	-	-	-	-	-
නුවරඑළිය	360.00 - 360.00	520.00 - 520.00	440.00 - 500.00	440.00 - 500.00	380.00 - 400.00	360.00 - 360.00	400.00 - 400.00	380.00 - 400.00	360.00 - 480.00
ආනයනික	180.00 - 220.00	240.00 - 280.00	180.00 - 240.00	180.00 - 240.00	180.00 - 280.00	180.00 - 200.00	200.00 - 260.00	240.00 - 280.00	200.00 - 260.00
ධාන්‍ය									
මුං ඇට	650.00 - 750.00	700.00 - 850.00	800.00 - 900.00	800.00 - 900.00	780.00 - 860.00	700.00 - 800.00	800.00 - 800.00	800.00 - 950.00	700.00 - 800.00
කඩිපි (සුදු)	700.00 - 800.00	800.00 - 920.00	800.00 - 1000.00	800.00 - 1000.00	800.00 - 970.00	800.00 - 900.00	800.00 - 900.00	950.00 - 1000.00	850.00 - 1000.00
කඩිපි (රතු)	650.00 - 800.00	800.00 - 920.00	800.00 - 1000.00	800.00 - 1000.00	800.00 - 900.00	750.00 - 900.00	800.00 - 900.00	800.00 - 1000.00	900.00 - 1000.00
රතු පරිප්පු	290.00 - 300.00	300.00 - 360.00	300.00 - 320.00	300.00 - 320.00	300.00 - 360.00	290.00 - 320.00	300.00 - 320.00	300.00 - 340.00	300.00 - 360.00

27

වර්ගය	පැළියගොඩ	මහරගම	කිරුලපන	නුගේගොඩ	නාරාහේන්පිට	දෙමටගොඩ	තොටලග	කඩවත	කිරිඳිගොඩ
එළවළු									
බෝංචි	540.00 - 560.00	680.00 - 700.00	640.00 - 680.00	640.00 - 680.00	600.00 - 700.00	550.00 - 600.00	600.00 - 660.00	600.00 - 650.00	600.00 - 650.00
කැරට	500.00 - 550.00	650.00 - 650.00	600.00 - 650.00	600.00 - 650.00	500.00 - 600.00	450.00 - 450.00	450.00 - 500.00	480.00 - 520.00	450.00 - 600.00
ලීක්ස්	360.00 - 400.00	430.00 - 480.00	450.00 - 480.00	450.00 - 480.00	300.00 - 450.00	360.00 - 380.00	450.00 - 480.00	360.00 - 380.00	400.00 - 450.00
බිටරුව	400.00 - 500.00	640.00 - 650.00	650.00 - 680.00	650.00 - 680.00	500.00 - 680.00	480.00 - 500.00	480.00 - 550.00	600.00 - 640.00	550.00 - 600.00
නෝකෝල්	250.00 - 340.00	450.00 - 560.00	600.00 - 680.00	600.00 - 680.00	400.00 - 480.00	320.00 - 350.00	340.00 - 380.00	360.00 - 400.00	340.00 - 360.00
රාබු	250.00 - 280.00	320.00 - 340.00	320.00 - 400.00	320.00 - 400.00	200.00 - 300.00	350.00 - 400.00	200.00 - 220.00	240.00 - 260.00	200.00 - 240.00
ගෝවා	280.00 - 340.00	420.00 - 480.00	400.00 - 480.00	400.00 - 480.00	320.00 - 400.00	320.00 - 400.00	300.00 - 340.00	350.00 - 400.00	320.00 - 360.00
තක්කාලි	250.00 - 300.00	400.00 - 400.00	360.00 - 400.00	360.00 - 400.00	280.00 - 360.00	320.00 - 360.00	220.00 - 240.00	300.00 - 400.00	240.00 - 360.00
බණ්ඩක්කා	350.00 - 400.00	320.00 - 360.00	360.00 - 400.00	360.00 - 400.00	300.00 - 400.00	320.00 - 320.00	280.00 - 350.00	360.00 - 400.00	360.00 - 400.00
වම්බු	400.00 - 450.00	450.00 - 520.00	560.00 - 600.00	560.00 - 600.00	500.00 - 550.00	400.00 - 450.00	400.00 - 500.00	520.00 - 550.00	500.00 - 600.00
මාළු මිරිස්	1200.00 - 1400.00	1100.00 - 1200.00	1200.00 - 1400.00	1200.00 - 1400.00	1000.00 - 1400.00	1000.00 - 1000.00	1000.00 - 1200.00	1100.00 - 1200.00	1200.00 - 1400.00
වට්ටක්කා	120.00 - 150.00	240.00 - 300.00	300.00 - 320.00	300.00 - 320.00	200.00 - 240.00	200.00 - 200.00	160.00 - 180.00	200.00 - 260.00	240.00 - 280.00
පිපිඤ්ඤා	140.00 - 160.00	320.00 - 360.00	300.00 - 340.00	300.00 - 340.00	200.00 - 240.00	200.00 - 220.00	200.00 - 240.00	240.00 - 340.00	350.00 - 360.00
කරවිල	500.00 - 600.00	600.00 - 680.00	600.00 - 680.00	600.00 - 680.00	600.00 - 640.00	600.00 - 600.00	520.00 - 650.00	600.00 - 650.00	600.00 - 650.00
පතෝල	250.00 - 280.00	400.00 - 400.00	360.00 - 400.00	360.00 - 400.00	350.00 - 400.00	320.00 - 350.00	260.00 - 320.00	320.00 - 400.00	320.00 - 400.00
මුරුංගා	-	-	-	-	-	-	-	-	-
වැටකොළ	350.00 - 400.00	420.00 - 480.00	550.00 - 600.00	550.00 - 600.00	400.00 - 520.00	400.00 - 400.00	350.00 - 400.00	460.00 - 530.00	350.00 - 360.00
මෑ කරල්	350.00 - 400.00	450.00 - 460.00	540.00 - 600.00	540.00 - 600.00	400.00 - 480.00	400.00 - 400.00	420.00 - 450.00	500.00 - 560.00	450.00 - 480.00
අළු කෙසෙල්	350.00 - 400.00	320.00 - 360.00	320.00 - 360.00	320.00 - 360.00	200.00 - 280.00	250.00 - 280.00	200.00 - 220.00	230.00 - 260.00	280.00 - 320.00
අඹු මිරිස්	1200.00 - 1400.00	1400.00 - 1600.00	1500.00 - 1600.00	1500.00 - 1600.00	1350.00 - 1500.00	1500.00 - 1600.00	1200.00 - 1400.00	1200.00 - 1300.00	1600.00 - 1600.00
දෙහි	220.00 - 250.00	400.00 - 420.00	480.00 - 560.00	480.00 - 560.00	220.00 - 300.00	250.00 - 300.00	240.00 - 300.00	240.00 - 260.00	340.00 - 400.00
දේශීය අලු									
බතල	230.00 - 240.00	260.00 - 280.00	350.00 - 350.00	350.00 - 350.00	200.00 - 320.00	250.00 - 280.00	240.00 - 260.00	230.00 - 260.00	260.00 - 320.00
මඤ්ඤාක්කා	180.00 - 200.00	200.00 - 220.00	240.00 - 250.00	240.00 - 250.00	200.00 - 200.00	200.00 - 200.00	160.00 - 180.00	200.00 - 220.00	200.00 - 240.00
ජලා (මිටියකට)									
මුතුණුවැන්න	60.00 - 60.00	80.00 - 100.00	80.00 - 100.00	80.00 - 100.00	80.00 - 80.00	80.00 - 80.00	60.00 - 70.00	80.00 - 80.00	80.00 - 100.00
කංකුන්	60.00 - 60.00	80.00 - 100.00	80.00 - 100.00	80.00 - 100.00	80.00 - 80.00	80.00 - 80.00	60.00 - 70.00	80.00 - 80.00	80.00 - 100.00
ගොටුකොළ	120.00 - 120.00	180.00 - 180.00	180.00 - 180.00	180.00 - 180.00	150.00 - 160.00	180.00 - 180.00	150.00 - 160.00	160.00 - 180.00	180.00 - 180.00
පොල් (ගෙඩියකට)									
ලොකු	210.00 - 220.00	220.00 - 230.00	210.00 - 220.00	210.00 - 220.00	210.00 - 220.00	210.00 - 220.00	240.00 - 250.00	230.00 - 240.00	230.00 - 240.00
කුඩා	185.00 - 190.00	200.00 - 200.00	190.00 - 200.00	190.00 - 200.00	185.00 - 190.00	185.00 - 190.00	200.00 - 200.00	190.00 - 200.00	200.00 - 200.00

28

වර්ගය	පැළියගොඩ		මහරගම		කිරුලපහ		නුගේගොඩ		නාරාහේන්පිට		දෙමටගොඩ		තොටලග		කඩවත		කිරිඳිගොඩ										
කෙපෙල්																											
ඇඹුල් (කි. රු.)	200.00	-	220.00	200.00	-	240.00	200.00	-	240.00	150.00	-	200.00	200.00	-	220.00	200.00	-	240.00	150.00	-	200.00	180.00	-	200.00	150.00	-	200.00
කෝලිකුට්ටු (කි. රු.)	280.00	-	330.00	350.00	-	400.00	350.00	-	350.00	350.00	-	350.00	350.00	-	400.00	330.00	-	400.00	280.00	-	350.00	280.00	-	340.00	280.00	-	300.00
සීනි (කි. රු.)	220.00	-	250.00	240.00	-	240.00	240.00	-	250.00	160.00	-	240.00	200.00	-	220.00	200.00	-	240.00	160.00	-	200.00	180.00	-	200.00	180.00	-	200.00
ආනමාලු	40.00	-	45.00	46.00	-	50.00	50.00	-	50.00	50.00	-	50.00	50.00	-	50.00	40.00	-	45.00	40.00	-	42.00	40.00	-	40.00	40.00	-	42.00
ඇම්බුන්	45.00	-	50.00	64.00	-	70.00	70.00	-	70.00	60.00	-	65.00	65.00	-	70.00	60.00	-	65.00	64.00	-	70.00	60.00	-	60.00	60.00	-	60.00
අන්නාසි																											
ලොකු	455.00	-	520.00	650.00	-	670.00	550.00	-	600.00	455.00	-	580.00	585.00	-	650.00	450.00	-	455.00	460.00	-	500.00	650.00	-	680.00	500.00	-	500.00
මධ්‍යම	350.00	-	400.00	500.00	-	520.00	440.00	-	480.00	350.00	-	450.00	450.00	-	500.00	350.00	-	350.00	350.00	-	400.00	500.00	-	520.00	400.00	-	400.00
කුඩා	280.00	-	320.00	400.00	-	420.00	-	-	-	280.00	-	360.00	360.00	-	400.00	280.00	-	280.00	280.00	-	320.00	400.00	-	420.00	320.00	-	320.00
අළු																											
බෙට්ටි	-	-	-	-	-	-	-	-	-	-	-	-	-	-	-	-	-	-	-	-	-	-	-	-	-	-	-
කර්තකොලොම්බන්	200.00	-	215.00	-	-	-	-	-	-	300.00	-	330.00	-	-	-	-	-	-	200.00	-	200.00	200.00	-	220.00	230.00	-	260.00
විලාඩ්	-	-	-	-	-	-	-	-	-	-	-	-	-	-	-	-	-	-	-	-	-	-	-	-	-	-	-
කොහු	-	-	-	-	-	-	-	-	-	-	-	-	-	-	-	-	-	-	-	-	-	-	-	-	-	-	-
වෙනත් පලතුරු																											
දිවුල්	65.00	-	70.00	120.00	-	130.00	120.00	-	130.00	120.00	-	130.00	100.00	-	110.00	65.00	-	70.00	70.00	-	80.00	80.00	-	100.00	100.00	-	120.00
දොඩම්	65.00	-	70.00	120.00	-	125.00	150.00	-	160.00	100.00	-	116.00	100.00	-	110.00	100.00	-	110.00	70.00	-	80.00	100.00	-	130.00	130.00	-	140.00
අලිගැටපේර	200.00	-	250.00	-	-	-	330.00	-	330.00	315.00	-	330.00	220.00	-	260.00	-	-	-	-	-	-	170.00	-	200.00	200.00	-	270.00
බෙලි	50.00	-	60.00	80.00	-	85.00	100.00	-	120.00	100.00	-	100.00	70.00	-	80.00	50.00	-	60.00	50.00	-	60.00	100.00	-	120.00	70.00	-	80.00
මිදි (කි. රු.)	1800.00	-	2000.00	2250.00	-	2500.00	2400.00	-	2500.00	2500.00	-	2600.00	2000.00	-	2200.00	2200.00	-	2200.00	2000.00	-	2100.00	2600.00	-	2600.00	2000.00	-	2000.00
පැපොල් (කි. රු.)	250.00	-	300.00	260.00	-	300.00	300.00	-	300.00	250.00	-	260.00	220.00	-	250.00	260.00	-	300.00	160.00	-	200.00	160.00	-	200.00	160.00	-	180.00
වැල් දොඩම්	80.00	-	90.00	80.00	-	100.00	80.00	-	120.00	120.00	-	120.00	80.00	-	90.00	-	-	-	100.00	-	100.00	90.00	-	90.00	80.00	-	100.00
තැඹිලි	180.00	-	220.00	195.00	-	200.00	180.00	-	200.00	200.00	-	220.00	180.00	-	200.00	200.00	-	200.00	180.00	-	200.00	180.00	-	200.00	180.00	-	200.00

වර්ගය	පැළියගොඩ	මහරගම	කිරුලපන	නුගේගොඩ	නාරාහේන්පිට	දෙමටගොඩ	තොටලග	කඩවත	කිරිඳිගොඩ
මාළු									
සාලයා	250.00 - 300.00	400.00 - 400.00	540.00 - 600.00	540.00 - 600.00	560.00 - 560.00	400.00 - 520.00	300.00 - 400.00	320.00 - 400.00	400.00 - 400.00
හුරුල්ලා	1050.00 - 1150.00	-	1300.00 - 1300.00	1300.00 - 1300.00	1280.00 - 1280.00	1120.00 - 1200.00	1000.00 - 1000.00	1000.00 - 1120.00	-
බලයා	780.00 - 850.00	1200.00 - 1200.00	-	-	-	-	800.00 - 800.00	800.00 - 1200.00	1000.00 - 1200.00
කෙලවල්ලා	1100.00 - 1200.00	2400.00 - 2500.00	2000.00 - 2400.00	2000.00 - 2400.00	2300.00 - 2300.00	1600.00 - 2000.00	1800.00 - 2000.00	2000.00 - 2200.00	2400.00 - 2400.00
තෝරා	2000.00 - 2400.00	3600.00 - 3800.00	3400.00 - 3400.00	3400.00 - 3400.00	3800.00 - 3800.00	2800.00 - 2800.00	-	3200.00 - 3200.00	3400.00 - 3400.00
පරව්	1400.00 - 1500.00	2300.00 - 2400.00	2600.00 - 2600.00	2600.00 - 2600.00	2600.00 - 2600.00	2000.00 - 2000.00	-	1800.00 - 2000.00	2600.00 - 2600.00
මෝරා	-	-	-	-	-	-	-	-	-
ඉස්සා	1900.00 - 2000.00	2500.00 - 2500.00	2200.00 - 2400.00	2200.00 - 2400.00	-	2000.00 - 2200.00	2000.00 - 2400.00	2000.00 - 2400.00	-
කලපත්	2000.00 - 2200.00	-	3000.00 - 3200.00	3000.00 - 3200.00	2800.00 - 2800.00	2600.00 - 2800.00	2600.00 - 2800.00	2600.00 - 3000.00	3000.00 - 3000.00
බිත්තර (බි/රු.)									
දුඹුරු	31.00 - 31.00	36.00 - 37.00	36.00 - 37.00	36.00 - 37.00	36.00 - 36.00	35.00 - 36.00	31.00 - 31.00	32.00 - 32.00	29.00 - 30.00
සිඳි	30.00 - 30.00	35.00 - 35.00	35.00 - 35.00	35.00 - 35.00	35.00 - 35.00	35.00 - 35.00	29.00 - 30.00	30.00 - 30.00	28.00 - 28.00
කරවල									
හාල්මැස්සා	1600.00 - 1800.00	2000.00 - 2100.00	1800.00 - 2000.00	1800.00 - 2000.00	1600.00 - 1800.00	1600.00 - 2000.00	1600.00 - 2000.00	1800.00 - 2000.00	2000.00 - 2000.00
කට්ටාවා	1800.00 - 2000.00	2000.00 - 2100.00	2000.00 - 2200.00	2000.00 - 2200.00	2000.00 - 2000.00	2000.00 - 2000.00	1800.00 - 2000.00	2000.00 - 2000.00	2000.00 - 2200.00
තෝරා	-	-	-	-	-	-	-	-	-
මෝරා	2200.00 - 2200.00	2400.00 - 2600.00	2400.00 - 2600.00	2400.00 - 2600.00	2200.00 - 2400.00	2400.00 - 2600.00	2400.00 - 2600.00	2400.00 - 2600.00	2400.00 - 2600.00
බලයා	1400.00 - 1600.00	1800.00 - 1800.00	1800.00 - 1800.00	1800.00 - 1800.00	1400.00 - 1600.00	1600.00 - 1800.00	1800.00 - 1800.00	1600.00 - 1800.00	1800.00 - 1800.00
අඟුළුවා	2000.00 - 2000.00	2200.00 - 2200.00	2200.00 - 2200.00	2200.00 - 2200.00	2200.00 - 2200.00	-	-	2100.00 - 2200.00	2200.00 - 2400.00
සාලයා	1000.00 - 1100.00	1000.00 - 1000.00	1000.00 - 1200.00	1000.00 - 1200.00	900.00 - 1000.00	-	1000.00 - 1200.00	1000.00 - 1000.00	1000.00 - 1200.00
මස්									
හරක් මස්	2500.00 - 2500.00	2700.00 - 2700.00	2600.00 - 2600.00	2600.00 - 2600.00	2500.00 - 2500.00	-	2500.00 - 2500.00	2600.00 - 2600.00	2500.00 - 2500.00
කුකුල් මස් (මොයිලර්)	1070.00 - 1100.00	1200.00 - 1200.00	1260.00 - 1260.00	1260.00 - 1260.00	1150.00 - 1150.00	1100.00 - 1100.00	1150.00 - 1150.00	1060.00 - 1130.00	1060.00 - 1200.00
කුකුල් මස් (කට්ටි)	900.00 - 1000.00	1100.00 - 1100.00	1200.00 - 1200.00	1200.00 - 1200.00	950.00 - 950.00	1000.00 - 1000.00	1000.00 - 1000.00	1060.00 - 1120.00	1060.00 - 1100.00
එළ මස්	3500.00 - 3500.00	3600.00 - 3600.00	3800.00 - 3800.00	3800.00 - 3800.00	3500.00 - 3500.00	3500.00 - 3500.00	3400.00 - 3400.00	3600.00 - 3600.00	3600.00 - 3600.00
උරු මස්	1200.00 - 1200.00	1300.00 - 1300.00	1300.00 - 1300.00	1300.00 - 1300.00	-	-	-	1200.00 - 1200.00	1300.00 - 1300.00

ඇමුණුම 05 : තෝරාගත් ආහාර ද්‍රව්‍යවල ආහාර සංයුතිය

ආහාර ද්‍රව්‍ය	Energy (kcal/100g)	Protein (g/100g)	Total fat (g/100g)	Retinol Eq (μ g/100g)	Vit B2 (mg/100g)	Vit B6 (mg/100g)	Folate (μg/100g)	Vit C (mg/100g)	Calcium (mg/100g)	Magnesium (mg/100g)	Iron (mg/100g)	Zinc (mg/100g)
සහල්												
සහල් - (සුදු කැකුළු - සාමාන්‍ය)	361	9.88	1.52	-	0.03	0.09	10.67	-	6.94	26.29	1.22	1.5
සහල් - (සුදු කැකුළු සම්බා)	355	8.81	1.53	-	0.03	0.09	8.11	-	9.82	30.48	0.92	1.7
සහල් - (රතු කැකුළු - සාමාන්‍ය)	366	8.64	2.12	-	0.05	0.1	8.39	-	4.73	31.7	0.88	1.84
සහල් - සම්බා	369	6.86	2.45	-	0.05	0.13	12.79	-	8.71	37.26	1.18	1.49
සහල් - නාඩු සුදු	366	7.76	1.48	-	0.03	0.12	9.35	-	4.57	20.1	0.64	1.61
වියළි මිරිස්												
ලුනු	233	12.68	6.41	437	0.84	0.42	46.83	NA	107	231	5.39	1.65
ලොකු ලුනු												
ලොකු ලුනු	48	1.67	0.24	0.16	0.01	0.1	32.99	7.58	14.82	16.94	0.45	0.25
රතු එළු	55	2.13	0.15	0.18	0.02	0.13	30.15	14.26	20.37	19.32	0.31	0.28
අර්තාපල්												
	71	1.67	0.25		0.01	0.09	14.31	20.5	9.83	23.84	0.46	0.29
මාග බෝග												
මුං ඇට	290	21.97	0.93	19.5	0.28	0.33	135	NA	98.96	146	4.15	2.86
සුදු කවිපි	320	21.25	1.14	1.36	0.09	0.26	249	NA	84.1	213	5.04	3.57
රතු කවිපි	320	20.24	1.08	0.96	0.11	0.27	273	NA	81.83	194	4.95	3.4
රතු පරිප්පු	319	23.09	0.77	1.06	1.6	0.22	55	NA	41.27	66.63	7.45	3.34
එළවළු												
බෝංචි	46	3.95	0.15	6.64	0.1	0.3	45.2	7.02	35.68	45.56	0.7	0.59
කැරට්	30	0.85	0.45	1240	0.03	0.1	24.71	5.93	27.65	11.7	0.59	0.25
ලීක්ස්	30	1.74	0.49	18.56	0.02	0.19	42.63	4.65	29.28	11.77	1.49	0.43
බීටරූට්	31	2.12	0.15	1.52	0.01	0.09	108	4.51	20.29	34.88	0.77	0.29
නොල්කොල්	16	1.69	0.34		0.05	0.19	12.7	77.64	40.09	19.35	0.23	0.18
රාබු	29	0.75	0.11		0.02	0.09	18.09	12.13	35.64	13.56	0.38	0.16
ගෝවා	21	1.35	0.14	3.35	0.05	0.14	52.66	29.62	56.85	18.47	0.33	0.16

තක්කාලි	20	0.88	0.56	165	0.03	0.09	20.16	25.58	9.69	14.93	0.31	0.12
බණ්ඩක්කා	26	2.06	0.19	12.41	0.08	0.28	70.62	24.48	92.26	55.23	0.96	0.44
බටු (පැන්ඩෝරා ඉරි සහිත)	29	1.49	0.31	23	0.12	0.09	30.99	1.49	18.95	18	0.32	0.19
බටු (චීන වම්බටු)	24	1.28	0.33	16.83	0.12	0.11	32.94	3.37	14.4	21.18	0.28	0.16
මාළු මිරිස්	23	1.22	0.34	38.96	0.03	0.29	28.65	49.63	12.65	11.21	0.21	0.31
වට්ටක්කා	31	0.86	0.3	30.41	0.02	0.09	17.72	8.73	18.75	9.93	0.49	0.25
පිපිඤ්ඤ	19	0.98	0.24	0.58	0.01	0.08	19.66	4.08	22.1	18.22	0.67	0.21
කරවිල	19	1.47	0.23	55.08	0.05	0.06	53.1	46.89	25.19	35.81	1.75	0.26
පතෝල (තද කොළ)	11	0.82	0.25	10.41	0.03	0.12	18.09	3.54	26.83	25.84	0.41	0.11
පතෝල (සුදුමැලි කොළ)	11	0.89	0.25	5.14	0.03	0.07	16.52	2.85	27.11	21.77	0.47	0.2
මුරුංගා	30	2.48	0.12	3.13	0.06	0.12	60.48	92.33	22.27	28.51	0.5	0.26
වැටකොළ	12	0.86	0.15	59.33	0.01	0.07	25.48	6.41	14.67	14.01	4.42	0.45
මෑ කරල්	24	3.36	0.3	-	0.06	0.11	99.98	8.93	44.22	33.17	1.01	0.08
අළු කෙසෙල්	76	2.84	0.56	0.06	0.02	0.07	6.82	4.49	5.19	22.55	0.39	0.21
අමු මිරිස්	39	2.28	0.76	38.16	0.08	0.25	21.29	98.61	20.25	36.91	1.25	0.29
දෙහි	26	0.66	0.26	0.36	0.01	0.05	12.1	38.05	26	15.25	0.12	0.05
කැකිරි	17	1.01	0.25	0.76	0.01	0.07	17.34	8.07	25.72	26.2	0.63	0.22
අළු කෙසෙල්	18	0.8	0.15		0.01	0.15	14.17	9.14	19.27	23.62	0.48	0.13
වච්ච - වච්ච	19	0.58	0.12	0.3	0.04	0.07	63.81	23.76	20.55	13.02	0.49	0.12
තලන බටු (Little prince)	21	1.28	0.39	24.33	0.12	0.09	38.63	2.4	12.38	19.62	0.31	0.22
තලන බටු (Thai eggplant)	21	1.45	0.26	18.33	0.11	0.09	31.18	2.71	17.24	37.22	0.37	0.24
නිබ්බටු	61	1.66	1.96	15.89	0.03	1.02	72.39	10.8	105	57.46	1.06	0.59
කොහිල අල	27	0.64	0.16	1.72	0.01	0.14	4.64	1.67	52.33	33.95	0.61	1.62
කෙහෙල් මුව	19	1.36	0.63	4.27	0.02	0.12	40.51	8.16	35.09	31.43	0.38	0.39
අඹරැල්ල	37	0.73	0.44	3.36	0.01	0.1	44.49	35.51	20.7	9.28	0.7	0.12
අඹ	50	0.75	0.09	14.5	0.02	0.14	34.89	91.63	28.56	17.74	0.5	0.09
හතු	27	2.54	0.42	-	0.15	0.13	7.81	11.56	0.9	14.42	1.32	0.79
දඹල	21	1.84	0.2	38.74	0.08	0.4	33.69	19.82	68.24	31.38	1.2	0.44
පොල් ගෙඩි	390	3.67	39.92	-	0.05	0.11	14.86	-				

මූල බෝග

බතල	108	1.27	0.33	NA	0.04	0.09	14.44	22.2	28.93	21.05	0.51	0.14
මඤ්ඤොක්කා	78	0.92	0.19	NA	0.07	0.2	0.1	1.95	25.31	19.08	19.78	23.73
නෙළුම් අල/නෙළුම් මූල	79	1.94	0.93	NA	0.05	0.19	26.49	26.63	37.71	26.58	3.34	0.35
කිරිඅල	87	3.96	0.15	1.19	0.03	0.16	20.17	2.71	30.79	41.52	0.6	0.42
ඉන්තල	103	3.2	0.3	33.14	0.01	0.22	22.19	13.03	40.99	28.98	1.31	0.29

පලා වර්ග

මුතුණුවන්ත	28	3.15	0.55	92.25	0.09	0.27	96.14	3.24	135	45.38	1.7	1.03
ගොටුකොළ	15	0.64	0.47	226	0.07	0.23	70.11	6.74	96.31	41.42	1.25	0.66
කන්කන්	15	0.47	0.37	1614	0.08	0.4	33.69	19.82	49.21	18.35	1.32	0.44
කතුරුමුරුංගා	70	8.01	1.35	2097	0.33	0.22	120	121	901	96.64	4.36	0.53
නිවිනි	22	2.2	0.47	959	0.06	0.11	74.05	10.26	163	61.37	1.49	0.67
තම්පලා	32	3.55	0.72	1474	0.21	0.22	74.27	82	258	209	3.5	1.4
සාරණ	20	2.42	0.21	1149	0.03	0.13	58.54	9.89	59.57	42.93	0.13	0.75
කොහිල දළ	33	4.1	0.83	300	0.02	0.17	56.76	5.56	19.5	20.32	0.25	0.3
ලූනු කොළ	27	2.01	0.26	NA	0.04	0.18	56.8	23.38	35.21	74.95	3.15	0.77
ගෝවා කොළ	30	3.63	0.27	8.66	0.05	0.24	63.46	40.76	170	18.47	2.67	0.35
සලාද කොළ	19	1.05	0.24	NA	0.1	0.06	37.48	11.64	58.23	36.89	2.07	0.27
මල්ගෝවා	23	2.09	0.48	0.14	0.06	0.11	46.67	50.17	22.44	18.52	0.76	0.27
කොස් මදුළු	25	2.14	0.34	NA	0.03	0.04	30.7	24.77	37.32	26.08	0.3	0.17
කොස් ඇට	77	5.66	0.44	NA	0.02	0.08	58.91	15.24	40.87	50.14	0.52	0.42

මස්

කුකුල් මස්	176	23.14	9.24	6.88	0.07	0.49	10.09	-	15.06	20.18	0.75	0.64
හරක් මස්	160	23.3	7.45	2.15	0.08	0.32	1.93	-	4.8	28.54	2.41	3.31
එළු මස්	138	20.37	6.23	2.7	0.13	0.28	1.73	-	7.58	19.5	1.62	5.05
උරුමස්	161	18.83	9.5	1.9	0.09	0.28	8.15	-	6.58	8.9	0.79	0.8

මාළු

බලයා	96	21.28	1.12	21.01	0.15	0.12	7.89		6.45	26.02	0.68	0.46
තෝරා	136	22.28	5.18	81.9	0.07	0.16	15.45		9.85	36.73	0.41	0.74

මෝරා	95	21.6	0.83	1.11	0.04	0.11	8.57	8.44	32.58	0.41	0.74
පරව්	87	20.02	0.7	1.49	0.02	0.16	6.77	8.17	31.68	0.67	0.41
තලපත්	91	16.04	2.88	12.03	0.1	0.13	78.22	7.64	24.89	0.71	0.67
කෙලවල්ලා	109	21.47	2.55	15.95	0.17	0.73	77.39	13.35	33.82	0.68	0.64
හැඳුල්ලා	87	19.88	0.78	12.18	0.04	0.06	11.7	36.6	53	0.54	0.65
හුරුල්ලා	88	17.08	2.18	10.02	0.14	1.66	61.66	103	35.45	1.24	1.05
කාරල්ලා / කටුවල්ලා	97	21.8	1.06	1.25	0.02	0.1	14.38	37.06	39.05	0.24	0.42
කුම්බලා / ඇන්පිලා	101	21.51	1.53	16.34	0.1	0.1	7.13	31.27	37.46	1.46	0.67
සාලයා / සුඩියා	100	19.5	2.39	15.41	0.18	1.39	60.87	435	42.83	1.4	2.3
තෙප්පිලි / තිලාපියා/ කෝරලි	83	18.48	1.08	17.14	0.18	0.18	8.29	99.39	24.96	2.84	0.88
ඉස්සා	65	14.85	0.56	1.24	0.03	0.1	15.37	37.81	30.5	0.73	1.1
කකුළුවන්	45	10	0.55	8.33	0.14	0.18	13.83	37.81	45.93	0.73	1.1
දැල්ලා	76	16.82	0.93	1.93	0.02	0.04	6.22	8.73	35.46	0.62	1.3
ලින්නා	112	20.3	3.37	15.78	0.23	0.68	59.78				
කොප්පරා	97	22.89	0.56	21.51	0.04	0.12	8.08	7.2	30.08	1.2	0.58
රේ (මඩුවා)	97	23.98	0.68	7.55	0.02	0.21	25.59	9.16	24.61	0.74	0.44

කරවල වර්ග

වියළි හාල්මැස්සන්	259	51.16	5.92	12.83	0.25	0.62	438	1178	162	3.06	4.2
වියළි කිරමින්	311	49.6	12.42	12.92	0.13	2.41	144	555	166	2.58	3.19
වියළි තලපත්	289	54.68	8.04	9.38	0.04	0.43	97.8	62.75	110	1.96	1.45
වියළි කට්ට	275	50.04	8.31	2.48	0.03	0.35	80.4	86.55	92.17	1.47	1.16
වියළි බලයා	282	63.79	3.37	14.32	0.12	1.98	213	83.48	83.45	3.6	1.44
වියළි මෝරා / කීලන්	267	55.03	5.25	10.31	0.04	0.32	187	42.24	92.94	1.48	0.66

බිත්තර

කිකිලි බිත්තර (Country)	170	13.14	13	208	0.08	0.18	54.6	50.14	11.04	1.64	1.12
කිකිලි බිත්තර (Table)	135	13.55	9.03	200	0.19	0.19	49.46	63.3	12	2.39	1.73
වටුවන් බිත්තර	153	12.39	11.46	153	0.11	0.17	54.86	60.67	11.21	2.55	1.51

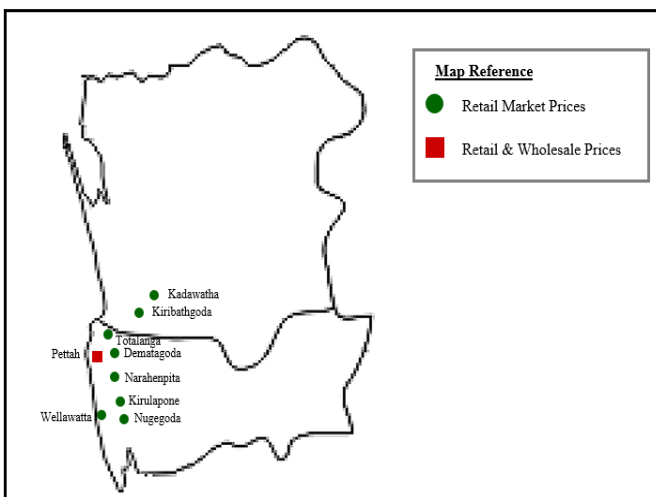
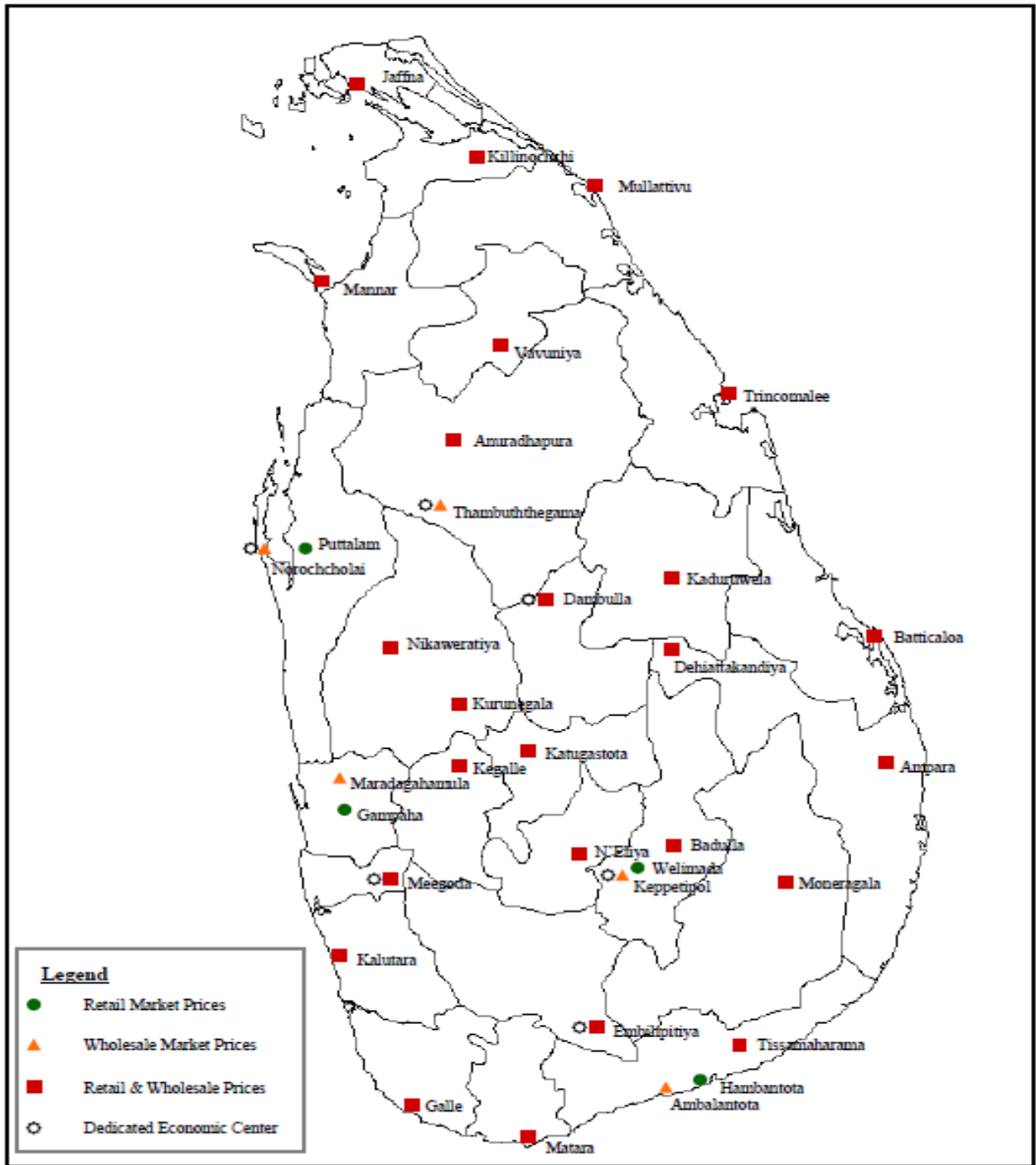
පලතුරු

කෙසෙල් ඇඹුල්	109	1.11	1.09	9.68	0.05	0.64	32.98	13.61	9.39	25.67	0.51	0.23
ආනමාලු	102	1.04	0.72	16.4	0.04	0.65	21.07	3.66	8.06	27.02	0.51	0.23

කෝලි කුට්ටු	107	1.38	0.34	8.8	0.03	0.47	18.12	7.71	8.56	38	0.32	0.14
අන්තෘසි	37	0.41	0.17	5.76	0.04	0.12	17.86	39.36	10.37	10.71	0.3	0.09
පැපොල්	26	0.42	0.16	171	0.11	0.04	54.85	48.62	16.77	8.9	0.23	0.08
අඹ (කර්තකොලොම්බන්)	79	0.8	0.92	259	0.01	0.1	35.52	17.74	3.12	6.72	0.1	0.08
අඹ (විලාඩ්)	44	0.76	0.58	146	0.05	0.26	67.6	29.97	16.93	14.79	0.65	0.19
ඇපල්	62	0.29	0.64	0.36	0.02	0.08	3.43	2.9	3.12	6.72	0.1	0.08
අලිගැටපේර	144	2.95	13.86	2	0.08	0.18	67.17	9.36	28.48	48.14	0.81	0.75
දිවුල්	78	3.09	3.62	0.46	0.01	0.14	6.07	13.58	59.15	25.16	0.45	0.32
දොඩම්	46	1.07	0.37	23.44	0.01	0.28	14.46	20.19	31.18	20.36	0.81	0.35
පේර	39	1.53	0.38	19.67	0.01	0.11	25.24	30.88	6.59	12.02	0.53	0.33
මදි	49	0.95	10.69	3.22	0.04	0.1	7.07	20.51	7.27	6.86	0.28	0.07
කොමඩු	19	0.65	0.16	130	0.02	0.11	6	8.24	4.05	9.76	0.15	0.1

Source: Sri Lanka Food Composition Tables, Ministry of Health - 2021.

මිල තොරතුරු රැස්කරනු ලබන ප්‍රදේශ





HARTI



කෘෂිකර්ම අමාත්‍යාංශය

ආහාර පද්ධති අංශය හා දත්ත කළමනාකරණ අංශය
හෙක්ටර් කොබ්බෑකඩුව ගොවිකටයුතු පර්යේෂණ හා පුහුණු කිරීමේ ආයතනය

නො.114, විජේරාම මාවත

කොළඹ 07

දු.ක.: 011-2696981 ෆැක්ස්: 011-2682283

ඊ-මේල්: mfpaharti@yahoo.com

වෙබ්: www.harti.gov.lk

www.mobilink.lk

දෛනික චිලව්වි තොග මිල, ජංගම දුරකථනයෙන්

හෙක්ටර් කොබ්බෑකඩුව ගොවි කටයුතු පර්යේෂණ හා පුහුණුකිරීමේ ආයතනය අනුමැතියෙන්

මොබිටෙල් ජංගම මිල දර්ශනය

මොබිටෙල් ජංගම දුරකථන ජාලයෙන් චිලව්වි තොග මිල දැරෙන්න.

6666 අමතන්න.

මොබිටෙල් අද මිල - අඟ පහ

මොබිටෙල් ජංගම දුරකථන ජාලයෙන් චිලව්වි තොග මිල දැරෙන්න.

විකාශිතයාට රු.2/-

මොබිටෙල් ජංගම දුරකථන ජාලයෙන්