

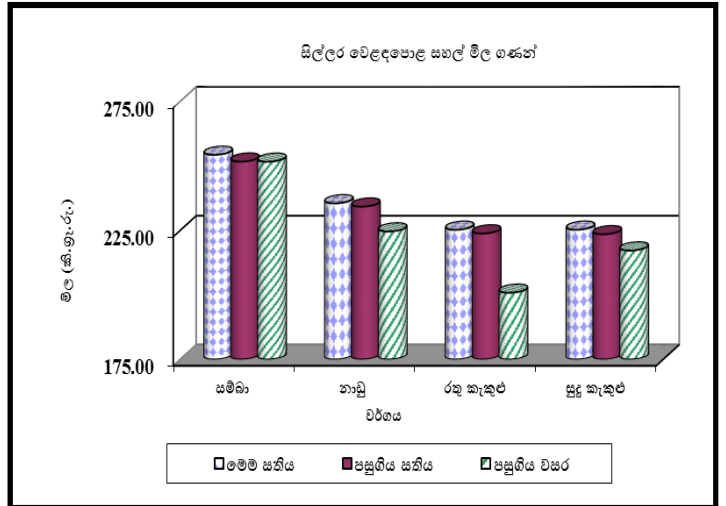
සිල්ලර වෙළඳපොළ මිල හැසිරීම් රටාව

සාරාංශය

සහල්/ වී

සියලුම දේශීය සහල් වර්ගවල සිල්ලර මිල කිලෝවකට රු.3.00ට වඩා අඩු ප්‍රමාණයකින් ඉහළ ගොස් පැවතුණි. කොළඹ සහ ආසන්න වෙළඳපොළවල මිල ගණන් කිරි සමබා කිලෝවක් සඳහා රු.260.00-320.00 ක් ද, සමබා පළමු ශ්‍රේණිය කිලෝවක් සඳහා රු.250.00-260.00 ක් ද, නාඩු පළමු ශ්‍රේණිය කිලෝවක් සඳහා රු.230.00-250.00 ක් සහ රතු කැකුළු සහ සුදු කැකුළු සහල් කිලෝවක් සඳහා රු.220.00-240.00 අතර විය.

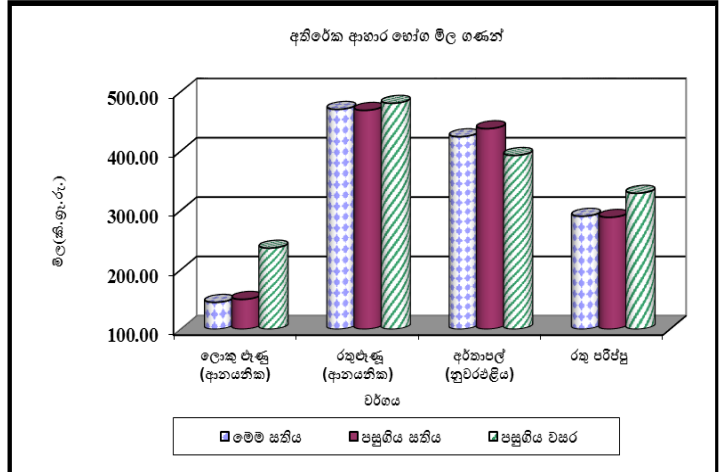
(පිටු අංක 01-02)



අතිරේක ආහාර හෝග

ආනයනික රතු එළු සහ ලොකු එළු තොග පමණක් වෙළඳපොළේ පැවතුණි. රතු එළු මිල ඉහළ ගොස් පැවති අතර ලොකු එළු මිල පහළ ගොස් පැවතුණි. රතු එළු කිලෝවකට රු. 400.00-600.00 ක් සහ ලොකු එළු කිලෝවක් සඳහා රු.120.00-160.00 අතර මිල පරාසයක් කොළඹ සහ ආසන්න වෙළඳපොළවල පැවතුණි. දේශීය සහ ආනයනික අර්තාපල් මිල පහළ ගොස් ඇත. තවද, සුදු කවිපි සහ රතු කවිපි දෙවර්ගයේම කිලෝවක් සඳහා මිල රු. 700.00-1,000.00 අතර සහ මුං ඇට කිලෝවක් සඳහා රු. 800.00-1,000.00 අතර පරාසයක පැවතුණි.

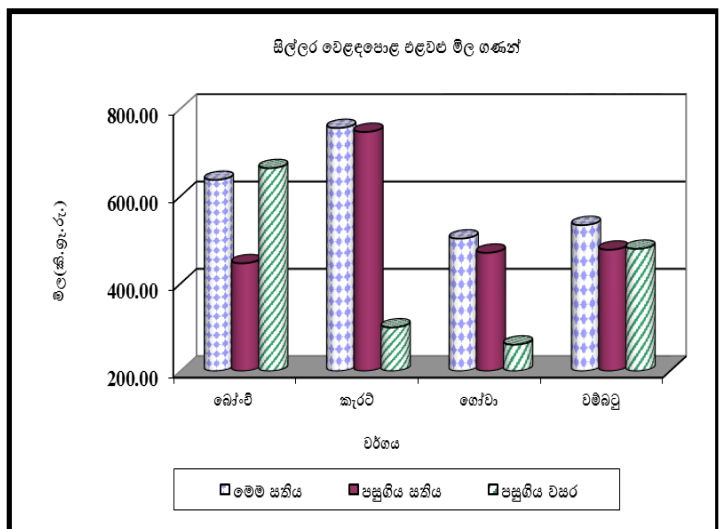
(පිටු අංක 02-03)



එළවළු

බොහෝ එළවළු වර්ගවල සිල්ලර මිල ගණන් ඉහළ ගොස් තිබේ. උඩරට එළවළු ප්‍රභේද සලකා බැලීමේදී, උපරිම මිල ඉහළ යාම වාර්තා වූයේ බෝංචි සඳහා වන අතර දෙවනුව ලීක්ස් සඳහා ය. පහතරට ප්‍රභේද සලකා බැලීමේදී, උපරිම මිල ඉහළ යාම වාර්තා වූයේ මුරුංගා සඳහා වන අතර, පසුව වම්බටු සඳහා විය.

(පිටු අංක 03-04)



පලතුරු

බොහෝ පලතුරු වර්ගවල මිල ගණන් ඉහළ ගොස් ඇති අතර, අන්තාසි සඳහා උපරිම මිල ඉහළ යාමක් වාර්තා වී ඇත (විශාල ප්‍රමාණයේ අන්තාසි කිලෝවක් සඳහා රු. 60.00).

(පිටු අංක 05)

මාළු

කෙලවල්ලා සහ පරවි මාළු හැර අනෙකුත් සියලුම මාළු වර්ගවල සිල්ලර මිල ගණන් ඉහළ ගොස් ඇති අතර, උපරිම මිල ඉහළ යාම වාර්තා වී ඇත්තේ බලයා සඳහා ය.

(පිටු අංක 06)

සහල්

තොග වෙළඳපොළ

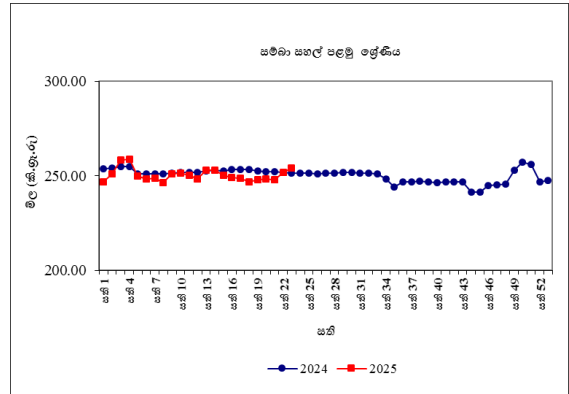
සියලුම සහල් වර්ග වල මිලෙහි සැලකියයුතු වෙනසක් වාර්තා නොවූ අතර රතු කැකුළු සහ සුදු කැකුළු සහල් වර්ගවල මිල පරාසය කිලෝවකට රු.210.00-220.00ක් විය. ආනයනික සහල් වර්ග වෙළඳපොළ තුළ පැවති අතර එම සහල් වර්ග වල මිල පරාසයන් පහත පරිදි විය.

- ආනයනික පොන්ති සම්බා- රු.230.00-240.00
 - ආනයනික සුදු කැකුළු- රු.205.00-210.00
- පසුගිය වසරේ සමාන කාල පරිච්ඡේදය සමඟ සැසඳීමේ දී උපරිම මිල ඉහළ යාම 16%ක් ලෙස රතු කැකුළු සඳහා වාර්තා වූ අතර කිරි සම්බා සහ ආනයනික පොන්ති සම්බා මිල පිළිවෙලින් 10% කින් සහ 12% කින් පහළ ගොස් තිබුණි.

සිල්ලර වෙළඳපොළ

ආනයනික සම්බා සහල් හැර අනෙකුත් සියලුම සහල් වර්ගවල සිල්ලර මිල ගණන් ඉහළ ගොස් ඇත. ඒ අතරින් උපරිම මිල ඉහළ යාම කිලෝවකට රු.5.00ක් ලෙස ආනයනික නාඩු සඳහා වාර්තා විය. දේශීය සම්බා පළමු ශ්‍රේණිය මිල කිලෝවකට රු.3.00 කින් පමණ ඉහළ ගොස් ඇති අතර අනෙකුත් දේශීය සහල් මිල ගණන් රුපියලකට ආසන්න වශයෙන් ඉහළ ගොස් තිබුණි.

පසුගිය වසරේ සමාන කාල පරිච්ඡේදය හා සැසඳීමේ දී උපරිම මිල ඉහළ යාම 12% ක් ලෙස දේශීය රතු කැකුළු සඳහා ද උපරිම මිල පහළ යාම 21% ක් ලෙස කිරි සම්බා සඳහා ද වාර්තා විය.



වී

ගොවියාට ලැබුණු මිල

ප්‍රධාන වී වර්ග සඳහා වූ සාමාන්‍ය ගොවිපළ මිල ගණන් හි සුළු පහළ යාමක් නිෂ්පාදන ප්‍රදේශ කිහිපයකින් වාර්තා විය. ඒ අනුව, කෙටි වී මිල කිලෝවකට රු.1.00-2.00 දක්වා පහළ යාමක් කලාවැව, නිකවැරටිය සහ අම්පාර යන නිෂ්පාදන ප්‍රදේශයන්ගෙන් වාර්තා වූ අතර කිරි සම්බා වී සඳහා ද කිලෝවකට රු.2.00 මිල පහළ යාමක් දෙහිඅත්තකණ්ඩිය ප්‍රදේශයෙන් වාර්තා විය. කෙටි වී සහ කිරි සම්බා වී සඳහා මිල පරාසයන් පිළිවෙලින් කිලෝවකට රු.129.00-141.00 සහ රු.140.00-155.00 දක්වා විය. තවද, සුදු දිග වී සඳහා ද කිලෝවකට රු.1.00-3.00 දක්වා මිල පහළ යාමක් ප්‍රධාන නිෂ්පාදන ප්‍රදේශයන්ගෙන් වාර්තා වූ අතර මිල පරාසය කිලෝවකට රු.120.00-131.00 දක්වා විය. ඒසේම, රතු දිග වී මිල ද පිළිවෙලින් කිලෝවකට රු.3.00 සහ රු.4.00 ලෙස පහළ යාමක් මාතර සහ ඇඹිලිපිටිය ප්‍රදේශයන්ගෙන් වාර්තා වූ අතර මිල පරාසය කිලෝවකට රු.120.00-125.00 ලෙස විය.

පසුගිය වසරේ සමාන කාල පරිච්ඡේදය සමඟ සැසඳීමේ දී සියලුම ප්‍රධාන වී වර්ග සඳහා වූ සාමාන්‍ය ගොවිපළ මිල 4%-14% දක්වා ඉහළ

ගොස් ඇත.

වියළි මිරිස්

තොග වෙළඳපොළ

ආනයනික වියළි මිරිස් මිලෙහි සැලකිය යුතු වෙනසක් වාර්තා නොවූ අතර මිල පරාසය කිලෝවකට රු.500.00-550.00ක් විය.

පසුගිය වසරේ සමාන කාල පරිච්ඡේදය සමඟ සැසඳීමේ දී ආනයනික වියළි මිරිස් මිල 32% කින් පමණ පහළ ගොස් තිබුණි.

සිල්ලර වෙළඳපොළ

ආනයනික වියළි මිරිස් කිලෝවක සිල්ලර මිල රු.2.00 කින් පහළ ගොස් ඇති අතර මිල පරාසය කිලෝවකට රු.650.00-900.00 අතර විය.

පසුගිය වසරේ සමාන කාල පරිච්ඡේදය සමඟ සැසඳීමේ දී ආනයනික වියළි මිරිස් කිලෝවක සිල්ලර මිල 27% කින් පමණ පහළ ගොස් තිබුණි.

එෂු

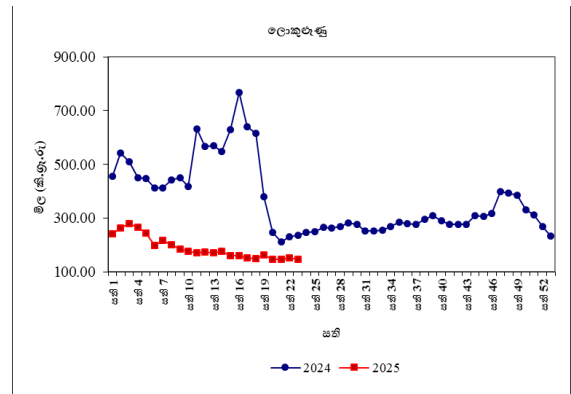
තොග වෙළඳපොළ

තොග සැපයුම පහළ යාම හේතුවෙන් ආනයනික රතු එෂු මිල 5%කින් ඉහළ ගොස් තිබූ අතර මිල පරාසය කිලෝවකට රු.330.00-390.00 ක් විය. දේශීය සිනන් රතු එෂු තොගද වෙළෙඳපොළ පැවති තිබූ අතර මිල පරාසය කිලෝවකට රු.200.00-250.00 ක් විය. ආනයනික ලොකු එෂු මිල 3% කින් පහළ ගොස් තිබූ අතර මිල පරාසය කිලෝවකට රු.70.00-110.00 ක් විය.

පසුගිය වසරේ සමාන කාල පරිච්ඡේදය සමඟ සැසඳීමේ දී ආනයනික රතු එෂු සහ ආනයනික ලොකු එෂු මිල 2% කින් සහ 52% කින් පහළ ගොස් තිබුණි.

සිල්ලර වෙළඳපොළ

ආනයනික රතු එෂු කිලෝවක සිල්ලර මිල රු.2.00 කින් ඉහළ ගොස් ඇති අතර මිල පරාසය කිලෝවකට රු.400.00-600.00 විය. දේශීය රතු එෂු සිල්ලර වෙළඳපොළ වල දක්නට නොවීය. ආනයනික ලොකු එෂු කිලෝවක සිල්ලර මිල රු.5.00 කින් පහළ ගොස් ඇති අතර මිල පරාසය කිලෝවකට රු.120.00-160.00 විය.



පසුගිය වසරේ සමාන කාල පරිච්ඡේදය සමඟ සැසඳීමේ දී ආනයනික ලොකු එෂු කිලෝවක සිල්ලර මිල 39% කින් පහළ ගොස් ඇති අතර ආනයනික රතු එෂු කිලෝවක සිල්ලර මිල ද 2%කින් පහළ ගොස් තිබුණි.

අර්තාපල්

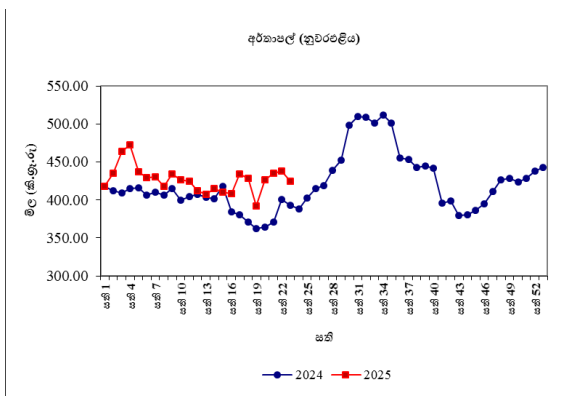
තොග වෙළඳපොළ

තොග සැපයුම ඉහළ යාම හේතුවෙන් නුවරඑළිය සහ ආනයනික අර්තාපල් මිල 24% කින් සහ 6% කින් පහළ ගොස් තිබූ අතර මිල

පරාසයන් කිලෝවකට කිලෝවකට රු.240.00-290.00 සහ රු.135.00-180.00 විය. පසුගිය වසරේ සමාන කාල පරිච්ඡේදය හා සැසඳීමේ දී නුවරඑළිය අර්තාපල් මිල 3% කින් ඉහළ ගොස් තිබූ අතර ආනයනික අර්තාපල් මිල 10% කින් පහළ ගොස් තිබුණි.

සිල්ලර වෙළඳපොළ

නුවරඑළිය අර්තාපල් කිලෝවක සිල්ලර මිල රු.14.00 කින් පහළ ගොස් ඇති අතර මිල පරාසය කිලෝවකට රු.360.00-480.00 විය. ආනයනික අර්තාපල් කිලෝවක සිල්ලර මිල රු.12.00 කින් පහළ ගොස් ඇති අතර මිල පරාසය කිලෝවකට රු.180.00-240.00 විය.



පසුගිය වසරේ සමාන කාල පරිච්ඡේදය සමඟ සැසඳීමේ දී නුවරඑළිය අර්තාපල් සහ ආනයනික අර්තාපල් කිලෝවක සිල්ලර මිල පිළිවෙලින් 8% කින් සහ 3% කින් ඉහළ ගොස් තිබුණි.

මාෂ හෝඟ

තොග වෙළඳපොළ

තොග සැපයුම ඉහළ යාම හේතුවෙන් මුංඇට සහ රතු කවිපි මිල 8% කින් සහ 5% කින් පහළ ගොස් තිබූ අතර දෙවර්ගයේම මිල පරාසය කිලෝවකට රු.650.00-800.00 විය. සුදු කවිපි සහ රතු පරිප්පු මිලෙහි සැලකිය යුතු වෙනසක්

වාර්තා නොවූ අතර මිල පරාසයන් පිළිවෙලින් කිලෝවකට රු.650.00-700.00 සහ රු.250.00-255.00 විය.

පසුගිය වසරේ සමාන කාල පරිච්ඡේදය සමඟ සැසඳීමේ දී සලකා බලන සියලුම මාෂ හෝඟ වල මිල 7%-32% දක්වා පහළ ගොස් තිබුණි.

සිල්ලර වෙළඳපොළ

මුං ඇට, සුදු කවිපි සහ රතු කවිපි කිලෝවක සිල්ලර මිල පිළිවෙලින් රු.23.00 කින්, රු.16.00 කින් සහ රු.38.00කින් පහළ ගොස් ඇත. රතු පරිප්පු කිලෝවක සිල්ලර මිල සුළු වශයෙන් ඉහළ ගොස් ඇති අතර මිල පරාසය කිලෝවකට රු.270.00-320.00 විය.

පසුගිය වසරේ සමාන කාල පරිච්ඡේදය සමඟ සැසඳීමේදී සියලුම මාෂ හෝඟ වර්ගවල සිල්ලර මිල ගණන් පහළ ගොස් ඇති අතර උපරිම මිල පහළ යාම 37% ක් ලෙස මුං ඇට සඳහා වාර්තා විය.

එළවළු

තොග වෙළඳපොළ

උඩරට එළවළු වර්ග රැසක මිල ගණන් ඉහළ ගොස් තිබූ අතර පහතරට එළවළු වර්ග රැසක මිල ගණන් පහළ ගොස් තිබුණි.

ප්‍රධාන නිෂ්පාදන ප්‍රදේශ වලින් ලැබුණු සැපයුම පහළ යාම හේතුවෙන් උඩරට එළවළු වර්ග රැසක මිල ගණන් ඉහළ ගොස් තිබුණි. ඒ අනුව, උපරිම මිල ඉහළ යාම 38% ක් ලෙස ලික්ස් සඳහා වාර්තා වූ අතර බෝංචි මිල 33% කින් ඉහළ ගොස් තිබුණි. ගෝවා සහ තෝකෝල් මිල පිළිවෙලින් 14% කින් සහ 10% කින්

ඉහළ ගොස් තිබූ අතර කැරට් මිල සුළු වශයෙන් ඉහළ ගොස් ඇත. කෙසේ නමුත්, පුත්තලම ප්‍රදේශයෙන් ලැබුණු තොග පැවතීම හේතුවෙන් බීටරූට් මිල 8% කින් පහළ ගොස් තිබූ අතර රාබු මිල 7% කින් පහළ ගොස් තිබුණි. මීට අමතරව, තක්කාලි මිල 3% කින් ඉහළ ගොස් තිබූ අතර මාලු මිරිස් මිල 5%කින් පහළ ගොස් තිබුණි.

ඇඹිලිපිටිය, දඹුල්ල, වීරවිල සහ රාජාංගනය ප්‍රදේශ වලින් ලැබුණු ඉහළ තොග සැපයුම සමඟ පහතරට එළවළු වර්ග රැසක මිල ගණන් පහළ ගොස් ඇත. ඒ අනුව, උපරිම මිල පහළ යාම 16% ක් ලෙස පතෝල සඳහා වාර්තා වූ අතර වම්බටු මිල 8% කින් පහළ ගොස් තිබුණි. වට්ටක්කා, වැටකොළ, මෑකරල් සහ කරවිල මිල 2%-5% අතර පරසරයකින් පහළ ගොස් ඇත. කෙසේ නමුත්, බණ්ඩක්කා, පිපිඤ්ඤා සහ අලු කෙසෙල් මිල 24%-32% අතර පරාසයකින් ඉහළ ගොස් තිබුණි. මුරුංගා මිල සුළු වශයෙන් ඉහළ ගොස් ඇත. මීට අමතරව, අමු මිරිස් මිල 29% කින් ඉහළ ගොස් තිබූ අතර දෙහි මිල සුළු වශයෙන් ඉහළ ගොස් ඇත.

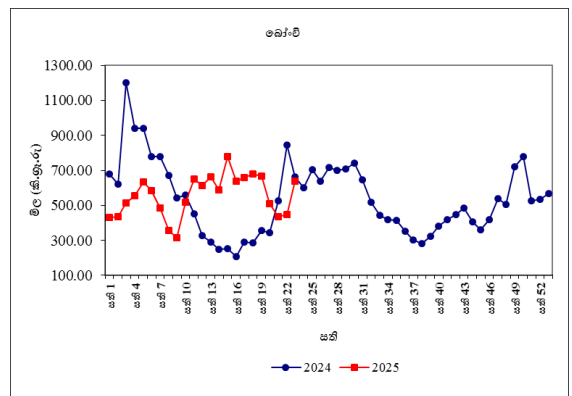
පසුගිය වසරේ සමාන කාල පරිච්ඡේදය සමඟ සසඳා බැලීමේදී එළවළු වර්ග රැසක මිල ගණන් පහළ ගොස් තිබූ අතර උපරිම මිල පහළ යාම 70% ක් ලෙස දෙහි සඳහා වාර්තා විය.

සිල්ලර වෙළඳපොළ

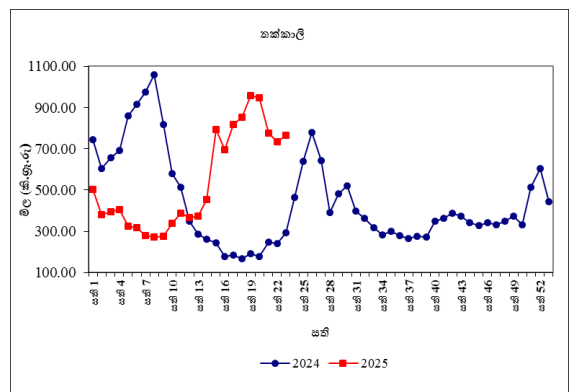
එළවළු වර්ග වල තොග මිල ගණන් ඉහළ යාමට සමගාමීව බොහොමයක් එළවළු වර්ගවල සිල්ලර මිල ගණන් ද ඉහළ ගොස් ඇත. උඩරට එළවළු වර්ග සැලකීමේ දී උපරිම මිල ඉහළයාම කිලෝවකට රු.191.00ක් ලෙස බෝංචි සඳහා වාර්තා විය. ලික්ස් මිල කිලෝවකට රු.54.00

කින් ඉහළ ගොස් ඇත.

පහතරට එළවළු වර්ග සැලකීමේ දී මුරුංගා මිල කිලෝවකට රු.238.00 කින් කැපී පෙනෙන ඉහළ යාමක් පෙන්වූ අතර අමුමිරිස් මිල ද කිලෝවකට රු.84.00 කින් ඉහළ ගොස් ඇත. කෙසේ නමුත් මාලුමිරිස් මිල කිලෝවකට රු.14.00 කින් පහළ ගොස් ඇත.



පසුගිය වසරේ සමාන කාල පරිච්ඡේදය සමඟ සැසඳීමේ දී බොහොමයක් එළවළු වර්ගවල සිල්ලර මිල ගණන් ඉහළ ගොස් ඇති අතර උපරිම මිල ඉහළ 160% ක් ලෙස තක්කාලි සඳහා වාර්තා විය.



පොල්

තොග වෙළඳපොළ

ලොකු සහ කුඩා පොල් දෙවර්ගයේම මිල 1% කින් ඉහළ ගොස් තිබුණි. මිල පරාසයන් ලොකු පොල් ගෙඩියක් සඳහා රු.175.00-195.00

ලෙසද කුඩා පොල් ගෙඩියක් සඳහා රු.155.00-165.00 ලෙසද වාර්තා විය.

පසුගිය වසරේ සමාන කාල පරිච්ඡේදය සමඟ සැසඳීමේ දී ලොකු සහ කුඩා පොල් දෙවර්ගයේම මිල පිළිවෙලින් 72% කින් සහ 77% කින් ඉහළ ගොස් ඇත.

සිල්ලර වෙළඳපොළ

ලොකු සහ කුඩා පොල් ගෙඩියක මිල පිළිවෙලින් රු.5.00 කින් සහ රු.3.00 කින් පහළ ගොස් ඇත. ඒ අනුව මිල පරාසයන් ලොකු පොල් ගෙඩියක් සඳහා රු.195.00-230.00 අතර ද කුඩා පොල් ගෙඩියක් සඳහා රු.180.00-200.00 ක් ලෙසද වාර්තා විය.

පසුගිය වසරේ සමාන කාලපරිච්ඡේදය සමඟ සැසඳීමේදී ලොකු පොල් ගෙඩියක මිල 83% කින් සහ කුඩා පොල් ගෙඩියක මිල 107% කින් පමණ ඉහළ ගොස් ඇත.

පලතුරු

තොග වෙළඳපොළ

ප්‍රමාණවත් තොග නොපැවතීමත්, ඉල්ලුම ඉහළ යාමත් හේතුවෙන් පලතුරු වර්ග රැසක මිල ගණන් ඉහළ ගොස් පැවතුණි. උපරිම මිල ඉහළ යාම 51% ක් ලෙස පැණි දොඩම් සඳහා වාර්තා විය. සතිය අවසානයේ තොග සීමිත වීම හේතුවෙන් සියලුම ප්‍රමාණයේ අන්තෘපි සඳහා 29%-32% අතර පරාසයක මිල ඉහළ යාමක් සටහන් විය. ඉල්ලුම ඉහළ යාම හේතුවෙන් අලිගැටපේර සඳහා 24% කින් මිල ඉහළ ගොස් ඇත. සියලුම කෙසෙල් වර්ග සඳහා ද 1%-23% අතර පරාසයක මිල ඉහළ යාමක් වාර්තා වූ අතර

තැඹිලි සඳහා ද 14% කින් මිල ඉහළ ගොස් ඇත. ප්‍රමාණවත් තොග නොපැවතීම හේතුවෙන් බෙලි සහ දිවුල් සඳහා මිල 11% කින් ඉහළ යාමක් සටහන් වූ අතර වැල් දොඩම් සඳහා ද 10% කින් මිල ඉහළ ගොස් ඇත.

පසුගිය වසරේ සමාන කාල පරිච්ඡේදය සමඟ සැසඳීමේ දී පලතුරු වර්ග රැසක තොග මිල ගණන් ඉහළ ගොස් පැවති අතර උපරිම මිල ඉහළ යාම 126% ක් ලෙස අලිගැටපේර සඳහා වාර්තා විය.

සිල්ලර වෙළඳපොළ

තොග මිල ඉහළ යාමත් සමඟ බොහොමයක් පලතුරු වර්ගවල සිල්ලර මිල ගණන් ද ඉහළ ගොස් තිබුණි. ඒ අනුව, උපරිම මිල ඉහළ යාම කිලෝවකට රු.60.00 ක් ලෙස විශාල ප්‍රමාණයේ අන්තෘපි සඳහා වාර්තා විය. එමෙන්ම, මධ්‍යම ප්‍රමාණයේ අන්තෘපි රු.42.00 කින් ද කුඩා ප්‍රමාණයේ අන්තෘපි රු.28.00 කින් ද ඉහළ ගොස් තිබුණි. ආනයනික මිදි කිලෝවක මිල රු.39.00 කින් ද දිවුල් ගෙඩියක මිල රු.16.00 කින් ද ඉහළ ගොස් ඇති බව වාර්තා විය. මේ අතර අලිගැටපේර ගෙඩියක මිල රු.10.00 කින් පහළ ගොස් තිබුණි.

පසුගිය වසරේ සමාන කාල පරිච්ඡේදය සමඟ සැසඳීමේ දී බොහොමයක් පලතුරු වර්ගවල සිල්ලර මිල ගණන් ඉහළ ගොස් පැවති අතර උපරිම මිල ඉහළ යාම 85% ක් ලෙස අලිගැටපේර සඳහා වාර්තා විය.

මාළු

තොග වෙළඳපොළ

මාළු තොග මිල පිළිබඳව සැලකීමේ දී උපරිම මිල පහළ යාම 17% ක් ලෙස හුරුල්ලා සඳහා වාර්තා වූ අතර පරච්ඡි සඳහා මිල පහළ යාම 10% කි. කෙලවල්ලා සහ බලයා සඳහා මිල පහළ යාම පිළිවෙලින් 8% සහ 5% ලෙස වාර්තා විය. උපරිම මිල ඉහළ යාම 7% ලෙස ඉස්සන් සඳහා වාර්තා විය. තලපත් සහ සාලයා සඳහා මිල ඉහළ යාම පිළිවෙලින් 7% සහ 6% ලෙස වාර්තා විය.

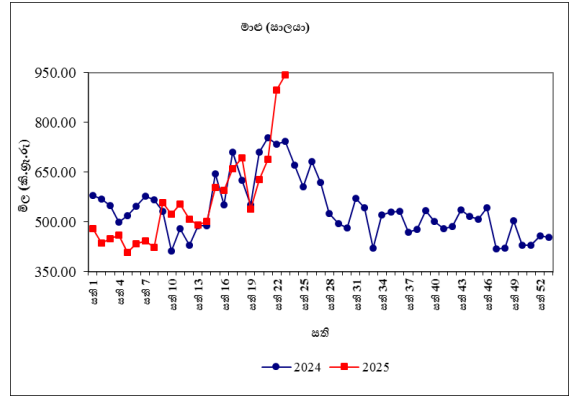
පසුගිය වසරේ සමාන කාල පරිච්ඡේදය සමඟ සැසඳීමේ දී පරච්ඡි සහ ඉස්සන් හැර අනෙකුත් මාළු වර්ගල මිල ඉහළ ගොස් ඇති අතර උපරිම මිල ඉහළ යාම 30% ක් ලෙස සාලයා සඳහා වාර්තා විය.

සිල්ලර වෙළඳපොළ

කෙලවල්ලා සහ පරච්ඡි හැර අනෙකුත් මාළු වර්ගවල සිල්ලර මිල ඉහළ ගොස් ඇති අතර උපරිම මිල ඉහළ යාම කිලෝවකට රු.86.00 ක් ලෙස බලයා සඳහා වාර්තා විය. තෝරා සහ සාලයා සඳහා මිල ඉහළ යාම පිළිවෙලින් කිලෝවකට රු.50.00 සහ රු.44.00 ලෙස වාර්තා විය. උපරිම මිල පහළ යාම කිලෝවකට රු.430.00 ලෙස පරච්ඡි සඳහා වාර්තා වූ අතර කෙලවල්ලා සඳහා මිල පහළ යාම කිලෝවකට රු.144.00 ලෙස සටහන් විය.

පසුගිය වසරේ සමාන කාල පරිච්ඡේදය සමඟ සැසඳීමේදී තලපත් සහ පරච්ඡි හැර අනෙකුත් මාළු වර්ගවල මිල ඉහළ ගොස් ඇති අතර

උපරිම මිල ඉහළ යාම 27% ක් ලෙස සාලයා සඳහා වාර්තා විය.



කරවල

තොග වෙළඳපොළ

කරවල වර්ග සියල්ලේම තොග මිල ඉහළ ගොස් ඇති අතර උපරිම මිල ඉහළ යාම 47% ලෙස ආනයනික භාල්මැස්සන් සඳහා වාර්තා විය. බලයා සඳහා මිල ඉහළ යාම 22% ක් ලෙස සටහන් වූ අතර සාලයා සහ දේශීය භාල්මැස්සන් සඳහා මිල ඉහළ යාම පිළිවෙලින් 14% සහ 11% ලෙස වාර්තා විය.

පසුගිය වසරේ සමාන කාල පරිච්ඡේදය සමඟ සැසඳීමේ දී කරවල වර්ග සියල්ලේම මිල ඉහළ යාමක් වාර්තා වූ අතර උපරිම මිල ඉහළ යාම 85% ලෙස බලයා සඳහා වාර්තා විය.

සිල්ලර වෙළඳපොළ

අඟුළුවා හැර අනෙකුත් කරවල වර්ගවල සිල්ලර මිල ඉහළ ගොස් ඇති අතර උපරිම මිල ඉහළ යාම කිලෝවකට රු.124.00 ලෙස ආනයනික භාල්මැස්සන් සඳහා වාර්තා විය. දේශීය භාල්මැස්සන් සහ බලයා සඳහා සිල්ලර මිල ඉහළ යාම පිළිවෙලින් කිලෝවකට රු.104.00 සහ රු.113.00 ලෙස වාර්තා විය. උපරිම මිල

පහළ යාම කිලෝවකට රු.122.00 ලෙස අඟුළුවා සඳහා වාර්තා විය.

පසුගිය වසරේ සමාන කාල පරිච්ඡේදය සමඟ සැසඳීමේ දී ආනයනික භාල්මැස්සන් හැර අනෙකුත් කරවල වර්ගවල මිල ඉහළ ගොස් ඇති අතර උපරිම මිල ඉහළ යාම 28% ලෙස සාලයා සඳහා වාර්තා විය.

බිත්තර

තොග වෙළඳපොළ

සුදු සහ දුඹුරු බිත්තර දෙවර්ගයේම මිල ඉහළ යාමක් වාර්තා වන අතර සුදු බිත්තරයක මිල පරාසය රු.32.00-33.00 සහ දුඹුරු බිත්තරයක මිල පරාසය රු.34.00-36.00 ලෙස වාර්තා විය. සුදු සහ දුඹුරු බිත්තරයක සාමාන්‍ය මිල පිළිවෙලින් රු.33.00 සහ රු.35.00 ලෙස වාර්තා විය.

පසුගිය වසරේ සමාන කාල පරිච්ඡේදය සමඟ සැසඳීමේ දී බිත්තර දෙවර්ගයේම මිල 27%-28% අතර පරාසයකින් පහළ ගොස් ඇත.

සිල්ලර වෙළඳපොළ

සුදු සහ දුඹුරු බිත්තර දෙවර්ගයේම සිල්ලර මිල ඉහළ ගොස් ඇති අතර සුදු බිත්තරයක මිල පරාසය රු.33.00-37.00 ලෙසද අතර දුඹුරු බිත්තරයක මිල පරාසය රු.35.00-39.00 ලෙස ද වාර්තා වේ. සුදු සහ දුඹුරු බිත්තරයක සාමාන්‍ය මිල පිළිවෙලින් රු.35.00 සහ රු.37.00 ලෙස වාර්තා වේ.

පසුගිය වසරේ සමාන කාල පරිච්ඡේදය සමඟ සැසඳීමේ දී බිත්තර දෙවර්ගයම 27%ක

ආසන්න අගයකින් පහළ ගොස් ඇත.

මස්

සිල්ලර වෙළඳපොළ

මස් වර්ග සියල්ලෙහිම සිල්ලර මිල ඉහළ ගොස් ඇති අතර උපරිම මිල ඉහළ යාම කිලෝවකට රු.100.00 ලෙස ඌරු මස් සඳහා වාර්තා විය. බ්‍රොයිලර් සහ කරි කුකුළු මස් සඳහා මිල ඉහළ යාම පිළිවෙලින් කිලෝවකට රු.47.00 සහ රු.2.00 ලෙස වාර්තා විය. හරක් මස් සහ එළ මස් සඳහා මිල ඉහළ යාම පිළිවෙලින් කිලෝවකට රු.29.00 සහ රු.20.00 ලෙස වාර්තා විය.

පසුගිය වසරේ සමාන කාල පරිච්ඡේදය සමඟ සැසඳීමේ දී කරි කුකුළු මස් හැර අනෙකුත් මස් වර්ග වල මිල ඉහළ ගොස් ඇති අතර උපරිම මිල ඉහළ යාම 58% ලෙස ඌරු මස් සඳහා වාර්තා විය.

සටහන

සෑම සිකුරාදාවකම නිකුත් කෙරෙන ආහාර ද්‍රව්‍ය විවරණිකාවෙහි, අත්‍යවශ්‍ය ආහාර ද්‍රව්‍යයන්හි තොග සහ සිල්ලර මිලෙහි වෙනස්වීම්, පරාසයන් සහ සාමාන්‍යයන් ඇතුළු වෙළඳපොළ තොරතුරු ඉදිරිපත් කෙරේ. මේ සඳහා කොළඹ සහ අවට වෙළඳපොළවල් නවයකින් ද, දිවයිනේ වෙනත් ප්‍රධාන වෙළඳපොළවල් කිහිපයකින් ද තොරතුරු රැස් කරනු ලැබේ.

මෙහි දක්වා ඇති මිල වෙනස්කම් ගණනය කර ඇත්තේ පසුගිය සතියට සාපේක්ෂ වශයෙන්ය. එසේ නොවන අවස්ථාවලදී ඒ බව විශේෂයෙන් සඳහන් කර ඇත.

තොග මිල ගණන් සතියේ අඟහරුවාදා සහ සිකුරාදා යන දෙදින තුළ දී ද, සිල්ලර මිල ගණන් සිකුරාදා සඳුදා සහ අඟහරුවාදා යන තෙදින තුළ දී ද රැස් කෙරේ.

වග අංක 01: සලකා බලන කොඟ වෙළඳපොලවල සහල් මිල ගණන් (කිලෝ 50ක් සඳහා රුපියල්)

සති අංක 23: 06 - 12 ජූනි 2025

ප්‍රදේශ	සහල් වර්ග													
	සමබා 1		සමබා 2		කිරි සමබා		නාඩු 1		නාඩු 2		රතු කැකුළු		සුදු කැකුළු	
කොළඹ	12000	12500	11750	11900	12500	15000	11250	11500	11000	11100	10500	11000	10500	11000
දිවුලපිටිය	12000	12250	11850	11950	13450	13750	11400	11500	11100	11200	10500	10700	10500	10700
කුරුණෑගල	12000	12000	11950	11950	13500	13750	11350	11350	11100	11200	10750	10750	10500	10700
නිකවැරටිය	-	-	11750	11900	12850	15000	11350	11400	10900	11100	-	-	10500	10650
බදුල්ල	-	-	-	-	13900	14500	11400	11500	-	-	10400	10400	10400	10600
පුත්තලම	-	-	-	-	-	-	-	-	-	-	-	-	-	-
දඹුල්ල	12500	12650	11750	12000	-	-	11350	11400	11100	11150	10750	10800	10700	10750
අනුරාධපුරය	12250	12500	11750	11800	14500	15000	11300	11400	-	-	10750	10850	10500	10750
තඹිත්තේගම	12000	12350	-	-	13000	13000	11250	11400	-	-	10750	11000	10600	10900
පොළොන්නරුව	-	-	11900	11900	13100	15350	11400	11400	11200	11250	10900	10900	10850	10900
කළුතර	12750	13000	-	-	15000	15600	11250	11300	-	-	10500	10750	10600	10800
අම්පාර	-	-	-	-	13000	13000	11500	11500	-	-	10400	10500	10250	10500
නුවර	12250	12500	11750	12000	14250	15000	11400	11500	11000	11100	10750	10900	10750	10900
මොණරාගල	-	-	11500	11500	14500	15000	11250	11500	-	-	10000	10250	10250	10250
කෑගල්ල	-	-	-	-	-	-	-	-	-	-	-	-	-	-
දෙහිඅත්තකණ්ඩිය	13000	13000	-	-	15000	15250	11400	11400	-	-	10900	10900	10600	10900
හම්බන්තොට	-	-	-	-	-	-	-	-	-	-	-	-	-	-
මාතර	12000	12250	-	-	14000	14250	11400	11480	-	-	10250	10400	10350	10500
ගාල්ල	-	-	11750	11900	14750	15500	11250	11350	11000	11000	10500	10850	10500	10850
මීගොඩ	-	-	11800	11950	13000	13950	-	-	11100	11250	10200	10500	10250	10500
තිස්සමහාරාමය	-	-	11500	11750	-	-	-	-	10900	11000	9750	9750	10000	10250
ඇඹිලිපිටිය	-	-	11850	11900	-	-	-	-	10950	11100	9750	10100	10300	10400
යාපනය	-	-	-	-	-	-	-	-	-	-	-	-	-	-
වවුනියාව	-	-	-	-	-	-	-	-	-	-	-	-	-	-
මන්නාරම	-	-	-	-	14000	14000	11950	12000	-	-	-	-	-	-
කිලිනොච්චිය	12100	12300	-	-	14000	14250	11500	11750	-	-	10500	10750	10750	10900
මුලතිවු	12000	12300	-	-	13500	13750	11400	11600	-	-	10800	11000	11000	11150
මඩකලපුව	12400	12500	-	-	-	-	11400	11400	11000	11100	10500	10600	10500	10750
ත්‍රිකුණාමලය	-	-	-	-	12800	13000	11250	11250	11200	11200	10600	10750	10800	11000
ගලෙන්බිඳුණුවැව	-	-	11700	11800	12700	12800	11250	11250	11200	11200	10600	10750	10650	10750
මාතලේ	12000	12500	11750	11900	14250	14500	11250	11500	10900	11000	10750	10850	10500	10750

08

වග අංක 02: සලකා බලන පිල්ලර වෙළඳපොලවල සහල් මිල ගණන් (කිලෝවකට රුපියල්)

සති අංක 23: 06 - 12 ජූනි 2025

ප්‍රදේශ	සහල් වර්ග													
	සමාන 1		සමාන 2		කිරි සමාන		නාඩු 1		නාඩු 2		රතු කැකුළු		සුදු කැකුළු	
කොළඹ	250.00	260.00	-	-	260.00	320.00	230.00	250.00	-	-	220.00	240.00	220.00	240.00
ගම්පහ	-	-	240.00	243.00	270.00	270.00	233.00	233.00	230.00	230.00	220.00	220.00	220.00	220.00
කුරුණෑගල	-	-	240.00	245.00	280.00	290.00	230.00	230.00	230.00	230.00	220.00	220.00	220.00	220.00
නිකවැරටිය	-	-	240.00	240.00	260.00	310.00	230.00	235.00	220.00	225.00	-	-	210.00	220.00
දඹුල්ල	260.00	265.00	240.00	245.00	300.00	310.00	228.00	230.00	225.00	226.00	218.00	220.00	218.00	220.00
අනුරාධපුරය	250.00	260.00	240.00	240.00	300.00	310.00	230.00	230.00	-	-	220.00	220.00	215.00	220.00
තඹුන්තේගම	245.00	255.00	-	-	260.00	310.00	230.00	230.00	-	-	220.00	220.00	218.00	220.00
පොළොන්නරුව	-	-	240.00	240.00	265.00	310.00	230.00	230.00	226.00	228.00	220.00	220.00	220.00	220.00
කළුතර	260.00	270.00	-	-	315.00	320.00	230.00	230.00	-	-	218.00	220.00	215.00	220.00
බදුල්ල	-	-	-	-	300.00	300.00	-	-	230.00	230.00	215.00	220.00	210.00	220.00
කැප්පෙට්පොළ	245.00	250.00	-	-	290.00	300.00	-	-	226.00	228.00	210.00	212.00	215.00	218.00
මොණරාගල	-	-	240.00	240.00	300.00	320.00	240.00	240.00	230.00	230.00	205.00	215.00	205.00	215.00
කෑගල්ල	275.00	280.00	240.00	240.00	300.00	320.00	230.00	230.00	225.00	230.00	220.00	240.00	220.00	220.00
අම්පාර	-	-	240.00	240.00	260.00	260.00	230.00	230.00	220.00	220.00	215.00	220.00	205.00	220.00
දෙහිඅත්තකණ්ඩිය	265.00	265.00	-	-	310.00	310.00	230.00	230.00	-	-	220.00	220.00	220.00	220.00
නුවරඑළිය	245.00	250.00	-	-	295.00	310.00	-	-	225.00	228.00	215.00	218.00	216.00	220.00
නුවර	260.00	265.00	240.00	245.00	300.00	320.00	235.00	240.00	225.00	228.00	220.00	225.00	218.00	220.00
පුත්තලම	260.00	265.00	240.00	240.00	260.00	270.00	235.00	235.00	225.00	225.00	240.00	240.00	230.00	240.00
හම්බන්තොට	-	-	-	-	-	-	-	-	-	-	-	-	-	-
රත්නපුරය	260.00	270.00	-	-	300.00	320.00	240.00	250.00	-	-	215.00	220.00	220.00	230.00
මාතර	250.00	250.00	245.00	245.00	275.00	300.00	235.00	240.00	-	-	208.00	220.00	215.00	220.00
ගාල්ල	250.00	250.00	240.00	240.00	280.00	320.00	-	-	230.00	230.00	220.00	220.00	220.00	220.00
තිස්සමහාරාමය	245.00	248.00	240.00	240.00	260.00	268.00	230.00	235.00	-	-	205.00	210.00	215.00	220.00
මීගොඩ (අ. ම.)	-	-	240.00	245.00	285.00	290.00	-	-	230.00	230.00	220.00	220.00	220.00	220.00
ඇඹිලිපිටිය	-	-	240.00	240.00	260.00	395.00	228.00	230.00	-	-	198.00	210.00	210.00	215.00
යාපනය	-	-	-	-	-	-	-	-	-	-	-	-	-	-
වවුනියාව	-	-	-	-	-	-	-	-	-	-	-	-	-	-
මන්නාරම	280.00	280.00	-	-	295.00	295.00	230.00	240.00	-	-	-	-	-	-
කිලිනොච්චිය	250.00	255.00	-	-	290.00	300.00	240.00	245.00	-	-	220.00	225.00	220.00	225.00
මුලතිව්	245.00	250.00	-	-	275.00	280.00	233.00	236.00	-	-	220.00	224.00	225.00	227.00
මඩකලපුව	-	-	280.00	290.00	-	-	230.00	240.00	-	-	220.00	225.00	220.00	225.00
ත්‍රිකුණාමලය	-	-	240.00	245.00	265.00	270.00	230.00	235.00	-	-	220.00	225.00	225.00	230.00
හඟුරන්කොන	-	-	-	-	-	-	-	-	-	-	-	-	-	-
වේයන්ගොඩ	245.00	245.00	240.00	240.00	260.00	280.00	230.00	235.00	228.00	230.00	220.00	220.00	218.00	220.00
ගලෙන්බිඳුණුවැව	-	-	240.00	240.00	260.00	265.00	230.00	230.00	-	-	220.00	222.00	215.00	220.00
බණ්ඩාරවෙල	250.00	250.00	-	-	300.00	310.00	230.00	235.00	-	-	215.00	220.00	218.00	220.00
මාතලේ	248.00	260.00	240.00	240.00	295.00	300.00	230.00	235.00	225.00	228.00	218.00	220.00	218.00	220.00

වග අංක 04: සලකා බලන කොඟ වෙළඳපොලවල අතිරේක ආහාර ද්‍රව්‍ය වල මිල ගණන් (කිලෝ 50කට රුපියල්)

සති අංක 23: 06 - 12 ජූනි 2025

10

ප්‍රදේශ	වියළි මිටිස්		රතු එණු		ලොකු එණු	අර්තාපල්			ධාන්‍ය වර්ග		
	ආනයනික	ආනයනික	දේශීය	දේශීය		ආනයනික	වැලිමඩ	නුවරඑළිය	මුං ඇට	කවිපි	රතු පරිප්පු
කොළඹ	25000 - 27500	16500 - 19500	-	-	3500 - 5500	6750 - 9000	-	12000 - 14500	32500 - 40000	32500 - 35000	12500 - 12750
කුරුණෑගල	29000 - 30500	17000 - 18000	-	-	5500 - 6000	8000 - 8750	-	15000 - 15000	37500 - 41500	34750 - 36250	13000 - 13200
නිකවැරටිය	27500 - 29500	15000 - 15250	-	-	5500 - 6000	9250 - 9750	-	-	37500 - 39000	37500 - 39000	12750 - 13500
දෙහිඅත්තකණ්ඩිය	31000 - 37500	17000 - 19000	-	-	4500 - 6000	7750 - 9000	-	13000 - 14000	32500 - 32500	27500 - 37500	12600 - 13500
දඹුල්ල (ආ. ම.)	26500 - 27000	14500 - 15000	15000 - 15500	-	4750 - 5000	6750 - 7500	-	12000 - 13500	27500 - 30000	32500 - 35000	12500 - 13000
අනුරාධපුරය	30000 - 32500	18000 - 19000	-	-	5000 - 6000	8000 - 9000	-	16000 - 17500	35000 - 40000	28500 - 34000	12700 - 13000
තඹුන්තෙම	27500 - 29000	-	15000 - 15000	-	5000 - 5500	7000 - 8500	-	-	30000 - 30000	23750 - 25000	12750 - 13000
පොළොන්නරුව	31500 - 34500	20250 - 23250	-	-	6250 - 6750	9250 - 10250	-	-	30500 - 33500	35500 - 38500	14000 - 14500
කළුතර	30500 - 31500	17750 - 19500	-	-	5500 - 6000	9000 - 10000	-	-	36000 - 38500	36000 - 36500	12750 - 13300
පුත්තලම	-	-	15000 - 20000	-	-	-	-	-	-	-	-
නුවර	27500 - 28500	18500 - 19000	-	-	4500 - 5500	7000 - 8000	-	13500 - 14000	32500 - 42500	34000 - 35000	12750 - 12900
මාතර	30000 - 32000	18750 - 20000	-	-	5000 - 5600	9000 - 9800	-	-	37000 - 39000	33000 - 36000	13250 - 13750
හම්බන්තොට	-	-	-	-	-	-	-	-	-	-	-
කෑගල්ල	29000 - 30000	16200 - 16500	-	-	5350 - 5500	-	-	16000 - 16500	37500 - 39000	34500 - 35000	13000 - 13500
ගාල්ල	27500 - 30000	19000 - 23000	-	-	5250 - 6250	8000 - 9000	-	-	31000 - 38000	35000 - 38000	13000 - 14000
තිස්සමහාරාමය	30500 - 32500	16000 - 17500	-	-	5500 - 6000	9000 - 9500	-	-	32500 - 35000	35000 - 38000	12500 - 13000
මීගොඩ (ආ. ම.)	27000 - 30000	16000 - 18000	-	-	5250 - 5500	7500 - 7750	-	14000 - 14500	33000 - 34000	33500 - 34000	12500 - 12900
යාපනය	-	-	-	-	-	-	-	-	-	-	-
වවුනියාව	-	-	-	-	-	-	-	-	-	-	-
මන්නාරම	30000 - 30000	-	-	-	-	9000 - 9050	-	-	34000 - 34000	-	13500 - 14000
කිළිනොච්චිය	27500 - 29000	-	-	-	5500 - 6500	7500 - 8500	-	-	33000 - 34000	-	13000 - 13500
මුලතිව්	33000 - 35000	-	-	-	6500 - 6750	8500 - 10000	-	-	32500 - 34500	-	13750 - 14000
මඩකලපුව	28000 - 28500	-	17500 - 17750	-	6000 - 6250	9000 - 10000	-	-	32500 - 35000	33000 - 34000	13000 - 13250
ත්‍රිකුණාමලය	27500 - 28400	-	-	-	5200 - 5400	8700 - 9000	-	-	32500 - 33000	37500 - 37600	13500 - 13600
ගලෙන්බිඳුණුවැව	30000 - 31500	17000 - 17500	-	-	6250 - 6300	8000 - 9000	-	-	39500 - 41000	38000 - 38500	13000 - 13500
මාතලේ	26000 - 30000	18000 - 19000	-	-	5400 - 5750	7500 - 8000	-	-	34000 - 40000	34500 - 36000	12500 - 13250

වග අංක 05: සලකා බලන සිල්ලර වෙළඳපොලවල අතිරේක ආහාර ද්‍රව්‍ය වල මිල ගණන් (කිලෝවකට රුපියල්)

සති අංක 23: 06 - 12 ජූනි 2025

ප්‍රදේශ	වියළි මිටිස්		රතු එණු		ලොකු එණු	අර්තාපල්			ධාන්‍ය වර්ග		
	ආනයනික	දේශීය	ආනයනික	දේශීය		ආනයනික	වැලිමඩ	නුවරඑළිය	මුං ඇට	කවිඩි	රතු පරිප්පු
කොළඹ	650.00 - 900.00	400.00 - 600.00	-	-	120.00 - 160.00	180.00 - 240.00	-	360.00 - 480.00	800.00 - 1000.00	700.00 - 1000.00	270.00 - 320.00
ගම්පහ	650.00 - 900.00	400.00 - 400.00	-	-	160.00 - 160.00	230.00 - 240.00	-	400.00 - 440.00	900.00 - 1000.00	800.00 - 860.00	290.00 - 295.00
කුරුණෑගල	650.00 - 720.00	400.00 - 420.00	-	-	130.00 - 150.00	190.00 - 240.00	-	380.00 - 380.00	800.00 - 950.00	800.00 - 860.00	290.00 - 295.00
නිකවැරටිය	600.00 - 720.00	380.00 - 400.00	-	-	130.00 - 180.00	170.00 - 210.00	-	-	790.00 - 960.00	750.00 - 800.00	265.00 - 300.00
දඹුල්ල	600.00 - 700.00	400.00 - 420.00	-	-	120.00 - 140.00	180.00 - 220.00	340.00 - 360.00	380.00 - 400.00	750.00 - 780.00	760.00 - 800.00	265.00 - 280.00
අනුරාධපුරය	650.00 - 730.00	400.00 - 480.00	-	-	120.00 - 150.00	200.00 - 220.00	-	400.00 - 440.00	750.00 - 900.00	600.00 - 750.00	270.00 - 280.00
තඹින්නේගම	700.00 - 750.00	380.00 - 400.00	-	-	130.00 - 180.00	200.00 - 230.00	-	-	720.00 - 750.00	600.00 - 650.00	280.00 - 290.00
පොළොන්නරුව	700.00 - 780.00	420.00 - 480.00	-	-	140.00 - 160.00	200.00 - 240.00	-	-	700.00 - 760.00	800.00 - 860.00	280.00 - 300.00
කළුතර	650.00 - 670.00	400.00 - 440.00	-	-	150.00 - 160.00	220.00 - 250.00	-	380.00 - 420.00	750.00 - 800.00	700.00 - 750.00	260.00 - 270.00
බදුල්ල	650.00 - 680.00	440.00 - 480.00	-	-	140.00 - 150.00	180.00 - 180.00	400.00 - 400.00	-	800.00 - 800.00	600.00 - 700.00	280.00 - 285.00
කැප්පෙට්පොළ	650.00 - 660.00	450.00 - 480.00	-	-	130.00 - 150.00	200.00 - 220.00	320.00 - 330.00	-	900.00 - 950.00	750.00 - 760.00	265.00 - 270.00
මොණරාගල	640.00 - 700.00	400.00 - 480.00	-	-	140.00 - 160.00	200.00 - 240.00	-	360.00 - 400.00	700.00 - 800.00	600.00 - 700.00	270.00 - 290.00
කෑගල්ල	600.00 - 660.00	380.00 - 400.00	-	-	150.00 - 160.00	200.00 - 210.00	-	380.00 - 400.00	750.00 - 920.00	700.00 - 760.00	260.00 - 310.00
අම්පාර	625.00 - 650.00	380.00 - 400.00	-	-	120.00 - 140.00	170.00 - 200.00	-	360.00 - 390.00	690.00 - 790.00	650.00 - 690.00	260.00 - 265.00
දෙහිඅත්තකණ්ඩිය	680.00 - 800.00	380.00 - 400.00	-	-	120.00 - 150.00	180.00 - 200.00	-	-	675.00 - 700.00	600.00 - 810.00	258.00 - 300.00
නුවරඑළිය	650.00 - 680.00	450.00 - 480.00	-	-	130.00 - 150.00	200.00 - 220.00	-	320.00 - 350.00	920.00 - 950.00	740.00 - 760.00	260.00 - 270.00
නුවර	640.00 - 700.00	480.00 - 500.00	-	-	130.00 - 140.00	190.00 - 220.00	-	380.00 - 400.00	800.00 - 900.00	840.00 - 900.00	270.00 - 300.00
පුත්තලම	650.00 - 730.00	400.00 - 440.00	480.00 - 600.00	-	140.00 - 180.00	220.00 - 240.00	-	400.00 - 480.00	700.00 - 900.00	700.00 - 800.00	280.00 - 290.00
රත්නපුරය	720.00 - 800.00	430.00 - 480.00	-	-	150.00 - 160.00	210.00 - 230.00	-	-	760.00 - 800.00	740.00 - 760.00	280.00 - 300.00
හම්බන්තොට	-	-	-	-	-	-	-	-	-	-	-
මාතර	650.00 - 720.00	400.00 - 480.00	-	-	125.00 - 140.00	200.00 - 230.00	-	360.00 - 380.00	750.00 - 860.00	700.00 - 800.00	280.00 - 310.00
ගාල්ල	680.00 - 700.00	400.00 - 560.00	-	-	140.00 - 140.00	180.00 - 240.00	-	380.00 - 420.00	720.00 - 900.00	750.00 - 900.00	280.00 - 320.00
තිස්සමහාරාමය	700.00 - 750.00	400.00 - 450.00	-	-	130.00 - 140.00	220.00 - 240.00	-	-	730.00 - 740.00	780.00 - 850.00	260.00 - 300.00
මීගොඩ (DEC)	600.00 - 680.00	480.00 - 480.00	-	-	130.00 - 140.00	200.00 - 230.00	-	360.00 - 380.00	760.00 - 880.00	760.00 - 960.00	270.00 - 300.00
ඇඹිලිපිටිය	670.00 - 740.00	-	400.00 - 480.00	-	120.00 - 130.00	190.00 - 230.00	-	-	700.00 - 780.00	680.00 - 780.00	265.00 - 310.00
යාපනය	-	-	-	-	-	-	-	-	-	-	-
වවුනියාව	-	-	-	-	-	-	-	-	-	-	-
මන්නාරම	820.00 - 860.00	-	-	-	150.00 - 180.00	200.00 - 220.00	-	-	-	-	300.00 - 320.00
කිලිනොච්චිය	600.00 - 640.00	-	-	-	140.00 - 160.00	180.00 - 200.00	-	-	700.00 - 730.00	-	275.00 - 280.00
මුලතිව්	700.00 - 740.00	-	400.00 - 440.00	-	-	200.00 - 220.00	-	-	680.00 - 720.00	-	280.00 - 285.00
මඩකලපුව	700.00 - 780.00	-	400.00 - 500.00	-	150.00 - 175.00	190.00 - 200.00	-	-	750.00 - 800.00	650.00 - 700.00	285.00 - 300.00
ත්‍රිකුණාමලය	650.00 - 680.00	-	-	-	160.00 - 170.00	220.00 - 240.00	-	-	740.00 - 760.00	880.00 - 890.00	280.00 - 290.00
හඟුරන්කොන	-	-	-	-	-	-	-	-	-	-	-
වේයන්ගොඩ	680.00 - 760.00	400.00 - 480.00	-	-	140.00 - 200.00	180.00 - 220.00	-	360.00 - 440.00	800.00 - 880.00	720.00 - 800.00	270.00 - 320.00
ගලෙන්බිඳුණුවැව	660.00 - 700.00	-	-	-	140.00 - 160.00	210.00 - 230.00	-	-	830.00 - 850.00	785.00 - 800.00	270.00 - 280.00
බණ්ඩාරවෙල	650.00 - 700.00	440.00 - 480.00	-	-	130.00 - 140.00	200.00 - 220.00	320.00 - 360.00	-	800.00 - 900.00	700.00 - 800.00	270.00 - 300.00
මාතලේ	650.00 - 700.00	400.00 - 440.00	-	-	120.00 - 130.00	170.00 - 200.00	-	-	760.00 - 850.00	800.00 - 850.00	270.00 - 280.00

වග අංක 06: සඳකා බලන නොන වෙළඳපොළවල එළවළු මිල ගණන් (කිලෝමිකට රුපියල්)

ප්‍රදේශ	බර මෝට්	සති අංක 23: 06 - 12 සති 2025				
		නොල මෝට්	කැරට්	ලීන්ස්	මිට රූට්	නෝකෝල්
කොළඹ	400.00 - 600.00	450.00 - 700.00	250.00 - 350.00	300.00 - 450.00	250.00 - 300.00	
මීගොඩ (අ. ම.)	450.00 - 500.00	580.00 - 700.00	320.00 - 360.00	340.00 - 360.00	330.00 - 400.00	
දඹුල්ල (අ. ම.)	350.00 - 450.00	550.00 - 650.00	300.00 - 360.00	260.00 - 450.00	250.00 - 300.00	
කැල්වෙට්පොළ (අ. ම.)	460.00 - 500.00	560.00 - 600.00	270.00 - 280.00	350.00 - 400.00	350.00 - 380.00	
නොතොට්ටේමල (අ. ම.)	-	-	-	300.00 - 400.00	-	
නුවරඑළිය	480.00 - 520.00	660.00 - 670.00	300.00 - 320.00	260.00 - 280.00	220.00 - 240.00	
නුර	350.00 - 400.00	630.00 - 680.00	300.00 - 320.00	350.00 - 380.00	220.00 - 250.00	
හම්බන්තොට	-	-	-	-	-	
තඹුන්තෝම (අ. ම.)	450.00 - 550.00	600.00 - 650.00	330.00 - 380.00	400.00 - 450.00	-	
යාපනය	-	-	-	-	-	
බණ්ඩාරවෙල	420.00 - 460.00	480.00 - 550.00	260.00 - 290.00	280.00 - 300.00	270.00 - 300.00	
වෙයන්තොඩ	480.00 - 550.00	600.00 - 700.00	340.00 - 400.00	380.00 - 420.00	360.00 - 420.00	

ප්‍රදේශ	රාත්‍රි	නෝටා	කන්කාලි	බණ්ඩාරනා	එම්බදු	මාළු මිලිස්
කොළඹ	100.00 - 150.00	300.00 - 400.00	450.00 - 600.00	80.00 - 150.00	300.00 - 350.00	500.00 - 800.00
මීගොඩ (අ. ම.)	100.00 - 140.00	380.00 - 420.00	450.00 - 550.00	80.00 - 120.00	350.00 - 420.00	650.00 - 750.00
මොණරාගල	150.00 - 160.00	450.00 - 550.00	500.00 - 550.00	150.00 - 170.00	200.00 - 250.00	650.00 - 800.00
දඹුල්ල (අ. ම.)	60.00 - 100.00	300.00 - 350.00	280.00 - 350.00	60.00 - 80.00	250.00 - 300.00	550.00 - 650.00
කැල්වෙට්පොළ (අ. ම.)	80.00 - 100.00	350.00 - 380.00	200.00 - 220.00	90.00 - 100.00	260.00 - 400.00	700.00 - 800.00
නොතොට්ටේමල (අ. ම.)	60.00 - 100.00	-	-	50.00 - 60.00	-	-
නුවරඑළිය	100.00 - 130.00	420.00 - 430.00	200.00 - 250.00	100.00 - 120.00	280.00 - 320.00	760.00 - 820.00
නුර	100.00 - 120.00	350.00 - 380.00	300.00 - 350.00	100.00 - 120.00	250.00 - 300.00	650.00 - 680.00
හම්බන්තොට	-	-	-	-	-	-
තඹුන්තෝම (අ. ම.)	130.00 - 140.00	400.00 - 450.00	350.00 - 450.00	70.00 - 90.00	230.00 - 300.00	700.00 - 800.00
කිස්සමහාරාමිය	180.00 - 220.00	350.00 - 400.00	450.00 - 500.00	80.00 - 100.00	280.00 - 320.00	800.00 - 850.00
යාපනය	-	-	-	-	-	-
බණ්ඩාරවෙල	80.00 - 100.00	280.00 - 330.00	350.00 - 400.00	-	300.00 - 330.00	650.00 - 680.00
වෙයන්තොඩ	100.00 - 130.00	360.00 - 420.00	450.00 - 550.00	80.00 - 120.00	320.00 - 400.00	700.00 - 750.00

ප්‍රදේශ	වට්ටකක	පිපිකුණ	කර්ට්	පොර්ල	මුරුංගා	වැට්ටකොට
කොළඹ	80.00 - 130.00	60.00 - 80.00	400.00 - 500.00	130.00 - 220.00	600.00 - 1000.00	130.00 - 220.00
මීගොඩ (අ. ම.)	120.00 - 130.00	60.00 - 100.00	380.00 - 480.00	220.00 - 250.00	-	180.00 - 220.00
මොණරාගල	140.00 - 180.00	80.00 - 100.00	500.00 - 550.00	250.00 - 300.00	-	250.00 - 300.00
දඹුල්ල (අ. ම.)	60.00 - 90.00	40.00 - 60.00	300.00 - 400.00	120.00 - 140.00	-	100.00 - 120.00
කැල්වෙට්පොළ (අ. ම.)	120.00 - 130.00	80.00 - 90.00	400.00 - 420.00	160.00 - 180.00	-	160.00 - 180.00
නොතොට්ටේමල (අ. ම.)	100.00 - 120.00	12.00 - 20.00	320.00 - 360.00	100.00 - 120.00	500.00 - 600.00	100.00 - 150.00
නුවරඑළිය	120.00 - 130.00	90.00 - 100.00	420.00 - 440.00	180.00 - 200.00	-	180.00 - 200.00
නුර	110.00 - 120.00	70.00 - 80.00	450.00 - 470.00	200.00 - 220.00	-	130.00 - 150.00
හම්බන්තොට	-	-	-	-	-	-
තඹුන්තෝම (අ. ම.)	100.00 - 120.00	30.00 - 40.00	300.00 - 400.00	180.00 - 200.00	-	130.00 - 160.00
කිස්සමහාරාමිය	140.00 - 180.00	60.00 - 80.00	400.00 - 450.00	160.00 - 220.00	-	220.00 - 250.00
යාපනය	-	-	-	-	-	-
බණ්ඩාරවෙල	110.00 - 130.00	60.00 - 70.00	-	-	-	-
වෙයන්තොඩ	100.00 - 120.00	60.00 - 80.00	400.00 - 450.00	220.00 - 240.00	-	180.00 - 220.00

වග අංක 06 (අනිවිත.)

ප්‍රදේශ	මැ කර්ල්	අර නෙකෙල්	අඹු මිලිස්	දෙහි	බකල	මසල්කොකුණ
කොළඹ	120.00 - 200.00	70.00 - 120.00	600.00 - 650.00	250.00 - 300.00	160.00 - 220.00	80.00 - 130.00
මීගොඩ (අ. ම.)	150.00 - 200.00	80.00 - 100.00	650.00 - 750.00	250.00 - 300.00	130.00 - 160.00	100.00 - 130.00
මොණරාගල	250.00 - 300.00	40.00 - 60.00	700.00 - 800.00	250.00 - 300.00	160.00 - 170.00	70.00 - 80.00
දඹුල්ල (අ. ම.)	100.00 - 150.00	40.00 - 60.00	500.00 - 600.00	230.00 - 280.00	120.00 - 150.00	70.00 - 100.00
කැල්වෙට්පොළ (අ. ම.)	170.00 - 190.00	70.00 - 80.00	700.00 - 800.00	300.00 - 330.00	160.00 - 180.00	80.00 - 100.00
නොතොට්ටේමල (අ. ම.)	150.00 - 180.00	50.00 - 60.00	600.00 - 700.00	-	-	80.00 - 100.00
නුවරඑළිය	180.00 - 200.00	80.00 - 90.00	680.00 - 720.00	340.00 - 360.00	170.00 - 180.00	100.00 - 120.00
නුර	200.00 - 220.00	90.00 - 100.00	650.00 - 680.00	350.00 - 380.00	160.00 - 180.00	90.00 - 100.00
හම්බන්තොට	-	-	-	-	-	-
තඹුන්තෝම (අ. ම.)	100.00 - 130.00	60.00 - 80.00	650.00 - 750.00	180.00 - 220.00	130.00 - 160.00	100.00 - 110.00
කිස්සමහාරාමිය	200.00 - 250.00	40.00 - 50.00	780.00 - 800.00	260.00 - 300.00	230.00 - 250.00	100.00 - 120.00
යාපනය	-	-	-	-	-	-
බණ්ඩාරවෙල	-	-	550.00 - 600.00	-	150.00 - 160.00	-
වෙයන්තොඩ	160.00 - 220.00	80.00 - 100.00	750.00 - 900.00	280.00 - 320.00	140.00 - 160.00	100.00 - 130.00

ප්‍රදේශ	නොල එළවළු			පොර්ල (කෙටියකට රු.)	
	මුතුකුටුන්න	කැකුන්	පොටුකොළ	ලොකු	කුඩා
කොළඹ	35.00 - 40.00	35.00 - 40.00	300.00 - 320.00	175.00 - 195.00	155.00 - 165.00
මීගොඩ (අ. ම.)	50.00 - 60.00	50.00 - 60.00	210.00 - 240.00	185.00 - 195.00	160.00 - 160.00
මොණරාගල	-	-	-	-	-
නුවරඑළිය	-	-	-	-	-
දඹුල්ල (අ. ම.)	30.00 - 35.00	25.00 - 35.00	125.00 - 150.00	150.00 - 155.00	130.00 - 140.00
නුර	35.00 - 40.00	40.00 - 45.00	230.00 - 240.00	160.00 - 170.00	125.00 - 135.00
හම්බන්තොට	-	-	-	-	-
තඹුන්තෝම (අ. ම.)	-	-	-	150.00 - 160.00	120.00 - 130.00
කිස්සමහාරාමිය	20.00 - 30.00	20.00 - 30.00	-	200.00 - 220.00	160.00 - 180.00
යාපනය	-	-	-	-	-
බණ්ඩාරවෙල	-	-	-	-	-
වෙයන්තොඩ	32.00 - 35.00	32.00 - 35.00	210.00 - 240.00	-	-

කොළඹ, මීගොඩ, මොණරාගල සහ නුර පොර්ල පොටුකොළ කිලෝමිකට රුපියල්

වග අංක 07: සලකා බලන සිල්ලර වෙළඳපොලවල එළවළු මිල ගණන් (කිලෝවකට රුපියල්)

සති අංක 23: 06 - 12 ජූනි 2025

14

ප්‍රදේශ	උඩරට එළවළු වර්ග									
	බටර් බෝංචි	කොළ බෝංචි	කැරට	ලීක්ස්	බීට් රූට	නෝකෝල්	රාබු	ගෝවා	තක්කාලි	
කොළඹ	-	500.00 - 800.00	550.00 - 900.00	350.00 - 560.00	450.00 - 800.00	280.00 - 600.00	150.00 - 360.00	350.00 - 600.00	550.00 - 900.00	
ගම්පහ	-	600.00 - 720.00	720.00 - 800.00	400.00 - 520.00	560.00 - 600.00	480.00 - 600.00	200.00 - 320.00	600.00 - 640.00	760.00 - 800.00	
කුරුණෑගල	-	500.00 - 620.00	700.00 - 800.00	400.00 - 460.00	580.00 - 600.00	400.00 - 420.00	160.00 - 200.00	480.00 - 540.00	540.00 - 600.00	
තිකවැටිය	-	560.00 - 620.00	750.00 - 900.00	450.00 - 500.00	600.00 - 720.00	480.00 - 560.00	240.00 - 320.00	440.00 - 600.00	550.00 - 600.00	
දඹුල්ල	-	600.00 - 680.00	700.00 - 800.00	440.00 - 480.00	560.00 - 640.00	460.00 - 480.00	180.00 - 200.00	460.00 - 500.00	600.00 - 700.00	
අනුරාධපුරය	-	600.00 - 660.00	760.00 - 880.00	480.00 - 520.00	600.00 - 720.00	-	200.00 - 280.00	520.00 - 600.00	660.00 - 740.00	
තඹිත්තේගම	-	700.00 - 780.00	800.00 - 900.00	550.00 - 600.00	620.00 - 700.00	-	220.00 - 260.00	600.00 - 650.00	550.00 - 650.00	
පොළොන්නරුව	-	620.00 - 660.00	760.00 - 800.00	460.00 - 500.00	580.00 - 620.00	380.00 - 400.00	200.00 - 240.00	500.00 - 560.00	660.00 - 700.00	
කළුතර	-	750.00 - 800.00	740.00 - 800.00	480.00 - 600.00	600.00 - 680.00	500.00 - 580.00	260.00 - 300.00	500.00 - 640.00	-	
බදුල්ල	-	480.00 - 520.00	520.00 - 580.00	240.00 - 320.00	560.00 - 600.00	480.00 - 520.00	240.00 - 240.00	380.00 - 400.00	520.00 - 580.00	
කැප්පෙට්පොළ	-	520.00 - 560.00	620.00 - 650.00	340.00 - 360.00	460.00 - 480.00	400.00 - 450.00	140.00 - 160.00	400.00 - 450.00	-	
මොණරාගල	-	600.00 - 640.00	720.00 - 800.00	400.00 - 480.00	600.00 - 640.00	-	200.00 - 240.00	520.00 - 600.00	600.00 - 720.00	
කෑගල්ල	-	560.00 - 600.00	960.00 - 1000.00	440.00 - 480.00	520.00 - 560.00	480.00 - 520.00	280.00 - 320.00	440.00 - 480.00	680.00 - 720.00	
අම්පාර	-	540.00 - 600.00	680.00 - 780.00	420.00 - 500.00	480.00 - 520.00	400.00 - 420.00	200.00 - 280.00	540.00 - 580.00	720.00 - 780.00	
දෙහිඅත්තකණ්ඩිය	-	600.00 - 800.00	800.00 - 800.00	450.00 - 500.00	520.00 - 600.00	480.00 - 480.00	260.00 - 260.00	400.00 - 480.00	600.00 - 600.00	
නුවරඑළිය	-	600.00 - 620.00	760.00 - 800.00	420.00 - 440.00	380.00 - 400.00	320.00 - 340.00	240.00 - 260.00	520.00 - 540.00	350.00 - 400.00	
නුවර	-	480.00 - 520.00	800.00 - 900.00	480.00 - 500.00	500.00 - 550.00	320.00 - 360.00	200.00 - 240.00	480.00 - 520.00	520.00 - 600.00	
පුත්තලම	-	600.00 - 600.00	1000.00 - 1000.00	500.00 - 520.00	600.00 - 800.00	300.00 - 400.00	200.00 - 240.00	520.00 - 650.00	720.00 - 800.00	
හම්බන්තොට	-	-	-	-	-	-	-	-	-	
රත්නපුරය	-	450.00 - 500.00	780.00 - 820.00	420.00 - 450.00	550.00 - 600.00	-	200.00 - 240.00	450.00 - 500.00	600.00 - 650.00	
මාතර	-	480.00 - 640.00	640.00 - 800.00	400.00 - 440.00	560.00 - 600.00	-	160.00 - 220.00	520.00 - 600.00	720.00 - 800.00	
ගාල්ල	-	600.00 - 640.00	760.00 - 800.00	480.00 - 600.00	600.00 - 680.00	560.00 - 580.00	260.00 - 280.00	520.00 - 600.00	680.00 - 700.00	
තිස්සමහාරාමය	-	540.00 - 580.00	680.00 - 740.00	380.00 - 440.00	560.00 - 580.00	460.00 - 490.00	240.00 - 260.00	420.00 - 480.00	520.00 - 550.00	
මීගොඩ (ආ. ම.)	-	560.00 - 600.00	800.00 - 900.00	480.00 - 520.00	520.00 - 600.00	480.00 - 560.00	200.00 - 240.00	600.00 - 720.00	720.00 - 800.00	
ඇඹිලිපිටිය	-	600.00 - 720.00	700.00 - 800.00	400.00 - 480.00	560.00 - 720.00	400.00 - 480.00	240.00 - 280.00	600.00 - 720.00	600.00 - 720.00	
යාපනය	-	-	-	-	-	-	-	-	-	
වවුනියාව	-	-	-	-	-	-	-	-	-	
මන්නාරම	-	600.00 - 600.00	950.00 - 1000.00	600.00 - 600.00	580.00 - 600.00	-	250.00 - 250.00	550.00 - 600.00	750.00 - 800.00	
කිළිනොච්චිය	-	780.00 - 820.00	960.00 - 1000.00	580.00 - 620.00	580.00 - 620.00	-	240.00 - 260.00	580.00 - 620.00	780.00 - 820.00	
මුලතිව්	-	680.00 - 720.00	950.00 - 1050.00	550.00 - 600.00	580.00 - 640.00	-	240.00 - 260.00	600.00 - 650.00	800.00 - 850.00	
මඩකලපුව	-	750.00 - 800.00	950.00 - 1000.00	550.00 - 650.00	600.00 - 700.00	-	240.00 - 260.00	600.00 - 680.00	720.00 - 740.00	
ත්‍රිකුණාමලය	-	500.00 540.00	960.00 1000.00	380.00 400.00	550.00 - 570.00	-	220.00 230.00	380.00 400.00	780.00 840.00	
හඟුරන්කොන	-	-	-	-	-	-	-	-	-	
වේයන්ගොඩ	-	600.00 - 720.00	760.00 - 880.00	400.00 - 480.00	480.00 - 560.00	480.00 - 560.00	160.00 - 220.00	480.00 - 520.00	600.00 - 800.00	
ගලෙන්බිඳුණුවැව	-	780.00 - 800.00	800.00 - 850.00	450.00 - 480.00	580.00 - 600.00	320.00 - 340.00	220.00 - 240.00	470.00 - 480.00	620.00 - 650.00	
බණ්ඩාරවෙල	-	550.00 - 600.00	600.00 - 680.00	360.00 - 400.00	440.00 - 480.00	340.00 - 360.00	120.00 - 150.00	380.00 - 400.00	500.00 - 540.00	
මාතලේ	-	480.00 - 600.00	800.00 - 840.00	440.00 - 480.00	600.00 - 650.00	400.00 - 480.00	200.00 - 240.00	480.00 - 600.00	600.00 - 620.00	

වගු අංක 07 (ඉතිරිය.)

ප්‍රදේශ	පහතරට එළවළු වර්ග																			
	බණ්ඩක්කා		වම්බු		මාළු මිරිස්		වට්ටක්කා		පිපිඤ්ඤා		කරවිල		පතෝල		මුරුංගා		වැටකොළ		මෑ කරල්	
කොළඹ	160.00	360.00	360.00	650.00	650.00	1100.00	160.00	340.00	100.00	260.00	420.00	720.00	250.00	450.00	1100.00	1600.00	240.00	480.00	260.00	480.00
ගම්පහ	320.00	400.00	520.00	600.00	1000.00	1200.00	180.00	300.00	140.00	240.00	600.00	720.00	400.00	480.00	1200.00	1200.00	400.00	480.00	400.00	460.00
කුරුණෑගල	260.00	320.00	400.00	540.00	750.00	900.00	180.00	240.00	100.00	140.00	480.00	560.00	320.00	400.00	-	-	300.00	400.00	280.00	340.00
නිකවැරටිය	140.00	170.00	380.00	480.00	850.00	1000.00	200.00	280.00	100.00	240.00	580.00	650.00	280.00	340.00	-	-	240.00	380.00	200.00	280.00
දඹුල්ල	200.00	240.00	460.00	480.00	900.00	1000.00	200.00	240.00	100.00	140.00	560.00	600.00	340.00	380.00	800.00	860.00	240.00	280.00	240.00	280.00
අනුරාධපුරය	200.00	240.00	440.00	480.00	800.00	1000.00	200.00	260.00	140.00	160.00	580.00	640.00	320.00	360.00	-	-	280.00	320.00	280.00	320.00
තඹින්නේගම	150.00	200.00	420.00	500.00	900.00	1100.00	180.00	240.00	80.00	120.00	600.00	700.00	350.00	400.00	-	-	240.00	300.00	200.00	250.00
පොළොන්නරුව	280.00	320.00	460.00	500.00	960.00	1000.00	220.00	250.00	120.00	150.00	600.00	640.00	280.00	320.00	-	-	300.00	360.00	320.00	350.00
කළුතර	340.00	400.00	580.00	650.00	1200.00	1300.00	260.00	300.00	250.00	260.00	550.00	600.00	400.00	440.00	-	-	360.00	400.00	350.00	400.00
බදුල්ල	220.00	240.00	480.00	520.00	800.00	820.00	220.00	240.00	200.00	240.00	520.00	580.00	380.00	400.00	980.00	1000.00	400.00	400.00	320.00	320.00
කැප්පෙට්පොළ	150.00	160.00	420.00	450.00	750.00	850.00	180.00	200.00	130.00	150.00	460.00	480.00	220.00	240.00	-	-	240.00	260.00	240.00	260.00
මොණරාගල	200.00	240.00	320.00	400.00	800.00	1000.00	200.00	260.00	160.00	170.00	600.00	640.00	320.00	400.00	-	-	320.00	400.00	300.00	360.00
කෑගල්ල	360.00	400.00	360.00	400.00	950.00	1000.00	200.00	240.00	120.00	160.00	600.00	640.00	360.00	400.00	-	-	320.00	360.00	320.00	360.00
අම්පාර	240.00	280.00	380.00	440.00	860.00	920.00	280.00	300.00	100.00	140.00	600.00	720.00	280.00	360.00	-	-	280.00	380.00	320.00	420.00
දෙහිඅත්තකණ්ඩිය	300.00	320.00	320.00	400.00	750.00	800.00	200.00	240.00	100.00	150.00	600.00	600.00	300.00	320.00	-	-	400.00	420.00	300.00	400.00
නුවරඑළිය	220.00	240.00	380.00	400.00	900.00	950.00	230.00	250.00	200.00	220.00	520.00	540.00	280.00	300.00	-	-	280.00	300.00	300.00	320.00
නුවර	200.00	240.00	320.00	360.00	800.00	900.00	140.00	160.00	140.00	160.00	550.00	600.00	260.00	300.00	-	-	240.00	260.00	300.00	320.00
පුත්තලම	250.00	300.00	400.00	500.00	700.00	1000.00	280.00	320.00	160.00	200.00	600.00	660.00	300.00	320.00	800.00	1000.00	400.00	480.00	320.00	400.00
රත්නපුරය	240.00	280.00	450.00	480.00	1000.00	1200.00	180.00	230.00	140.00	180.00	600.00	650.00	300.00	350.00	-	-	320.00	360.00	260.00	320.00
හම්බන්තොට	-	-	-	-	-	-	-	-	-	-	-	-	-	-	-	-	-	-	-	-
මාතර	200.00	240.00	400.00	480.00	900.00	1100.00	160.00	220.00	120.00	180.00	480.00	520.00	320.00	400.00	-	-	320.00	380.00	240.00	320.00
ගාල්ල	300.00	360.00	460.00	500.00	880.00	1000.00	200.00	240.00	140.00	200.00	500.00	600.00	300.00	400.00	-	-	400.00	460.00	320.00	400.00
තිස්සමහාරාමය	140.00	180.00	350.00	420.00	900.00	950.00	220.00	260.00	120.00	160.00	480.00	540.00	260.00	320.00	-	-	270.00	320.00	280.00	340.00
මීගොඩ (ආ. ම.)	200.00	240.00	480.00	600.00	960.00	1000.00	200.00	240.00	140.00	180.00	680.00	800.00	320.00	400.00	-	-	360.00	400.00	320.00	400.00
ඇඹිලිපිටිය	120.00	160.00	300.00	400.00	650.00	720.00	200.00	240.00	90.00	120.00	480.00	520.00	280.00	320.00	-	-	320.00	400.00	300.00	400.00
යාපනය	-	-	-	-	-	-	-	-	-	-	-	-	-	-	-	-	-	-	-	-
වවුනියාව	-	-	-	-	-	-	-	-	-	-	-	-	-	-	-	-	-	-	-	-
මන්නාරම	350.00	400.00	500.00	550.00	950.00	950.00	230.00	230.00	200.00	200.00	950.00	950.00	280.00	280.00	950.00	980.00	400.00	400.00	380.00	380.00
කිලිනොච්චිය	240.00	260.00	480.00	520.00	960.00	1000.00	180.00	200.00	200.00	220.00	1500.00	1550.00	260.00	280.00	1950.00	2000.00	-	-	360.00	400.00
මුලතිව්	300.00	350.00	400.00	460.00	900.00	950.00	190.00	220.00	140.00	160.00	1250.00	1350.00	280.00	320.00	1750.00	1850.00	-	-	340.00	380.00
මඩකලපුව	320.00	350.00	400.00	500.00	-	-	200.00	220.00	150.00	160.00	800.00	950.00	280.00	290.00	750.00	850.00	350.00	400.00	300.00	370.00
ත්‍රිකුණාමලය	360.00	400.00	450.00	480.00	1000.00	1150.00	220.00	240.00	220.00	230.00	630.00	650.00	360.00	380.00	-	-	270.00	300.00	360.00	400.00
හඟුරන්කොන	-	-	-	-	-	-	-	-	-	-	-	-	-	-	-	-	-	-	-	-
වේයන්ගොඩ	180.00	240.00	440.00	560.00	800.00	1000.00	160.00	200.00	100.00	160.00	560.00	640.00	280.00	360.00	-	-	280.00	320.00	240.00	320.00
ගලෙන්බිඳුණුවැව	300.00	320.00	450.00	480.00	950.00	1000.00	235.00	250.00	110.00	120.00	580.00	600.00	300.00	320.00	-	-	300.00	320.00	450.00	480.00
බණ්ඩාරවෙල	160.00	200.00	380.00	420.00	800.00	850.00	180.00	220.00	120.00	140.00	480.00	540.00	280.00	320.00	-	-	300.00	320.00	280.00	320.00
මාතලේ	240.00	320.00	400.00	480.00	800.00	1000.00	200.00	240.00	120.00	160.00	560.00	600.00	320.00	400.00	-	-	320.00	400.00	240.00	320.00

15

වගු අංක 07 (ඉතිරිය.)

16

ප්‍රදේශ	පහතරට එළවළු වර්ග					කොළ එළවළු වර්ග (මිටියකට රු.)			පොල් (ගෙඩියකට රු.)	
	අළු කෙසෙල්	අමු මිරිස්	දෙහි	බතල	මඤ්ඤොක්කා	මුතුණුවැන්න	කංකුන්	ගොටුකොළ	ලොකු	කුඩා
කොළඹ	110.00 - 340.00	650.00 - 1000.00	350.00 - 800.00	240.00 - 400.00	160.00 - 240.00	45.00 - 80.00	45.00 - 80.00	180.00 - 280.00	195.00 - 230.00	180.00 - 200.00
ගම්පහ	240.00 - 320.00	1000.00 - 1100.00	600.00 - 800.00	380.00 - 400.00	180.00 - 200.00	70.00 - 70.00	70.00 - 70.00	90.00 - 90.00	200.00 - 200.00	180.00 - 180.00
කුරුණෑගල	180.00 - 240.00	700.00 - 800.00	400.00 - 500.00	300.00 - 300.00	160.00 - 200.00	70.00 - 70.00	70.00 - 70.00	70.00 - 80.00	200.00 - 210.00	165.00 - 170.00
නිකවැරටිය	120.00 - 280.00	780.00 - 850.00	320.00 - 420.00	240.00 - 260.00	150.00 - 160.00	50.00 - 50.00	50.00 - 50.00	150.00 - 150.00	180.00 - 190.00	120.00 - 160.00
දඹුල්ල	160.00 - 200.00	700.00 - 800.00	400.00 - 500.00	240.00 - 260.00	180.00 - 200.00	60.00 - 80.00	60.00 - 80.00	60.00 - 80.00	170.00 - 180.00	150.00 - 160.00
අනුරාධපුරය	160.00 - 200.00	800.00 - 1000.00	350.00 - 400.00	240.00 - 300.00	180.00 - 240.00	50.00 - 60.00	50.00 - 60.00	50.00 - 60.00	170.00 - 180.00	120.00 - 160.00
තඹුත්තේගම	120.00 - 160.00	900.00 - 1100.00	300.00 - 400.00	220.00 - 260.00	160.00 - 200.00	-	-	-	170.00 - 180.00	140.00 - 150.00
පොළොන්නරුව	200.00 - 240.00	1000.00 - 1200.00	550.00 - 600.00	280.00 - 300.00	160.00 - 180.00	50.00 - 60.00	50.00 - 50.00	50.00 - 50.00	180.00 - 200.00	120.00 - 140.00
කළුතර	300.00 - 320.00	1000.00 - 1300.00	700.00 - 800.00	250.00 - 300.00	180.00 - 200.00	70.00 - 80.00	80.00 - 100.00	120.00 - 120.00	220.00 - 230.00	160.00 - 170.00
බදුල්ල	200.00 - 240.00	1000.00 - 1200.00	460.00 - 600.00	240.00 - 240.00	140.00 - 160.00	70.00 - 80.00	70.00 - 80.00	60.00 - 80.00	200.00 - 200.00	160.00 - 180.00
කැප්පෙට්පොළ	140.00 - 150.00	800.00 - 900.00	400.00 - 420.00	230.00 - 240.00	120.00 - 140.00	60.00 - 70.00	60.00 - 70.00	50.00 - 60.00	200.00 - 220.00	160.00 - 170.00
මොණරාගල	120.00 - 160.00	800.00 - 1000.00	320.00 - 400.00	240.00 - 280.00	120.00 - 140.00	60.00 - 70.00	60.00 - 70.00	60.00 - 80.00	160.00 - 170.00	130.00 - 150.00
කැගල්ල	160.00 - 200.00	950.00 - 1000.00	400.00 - 450.00	280.00 - 320.00	180.00 - 200.00	70.00 - 80.00	70.00 - 80.00	50.00 - 60.00	190.00 - 200.00	170.00 - 180.00
අම්පාර	120.00 - 140.00	850.00 - 900.00	350.00 - 500.00	260.00 - 280.00	120.00 - 160.00	60.00 - 70.00	60.00 - 60.00	200.00 - 200.00	200.00 - 220.00	-
දෙහිඅත්තකණ්ඩිය	200.00 - 200.00	800.00 - 1250.00	600.00 - 600.00	200.00 - 200.00	200.00 - 200.00	50.00 - 70.00	50.00 - 70.00	50.00 - 70.00	170.00 - 230.00	140.00 - 160.00
නුවරඑළිය	200.00 - 220.00	850.00 - 900.00	460.00 - 480.00	300.00 - 320.00	220.00 - 240.00	50.00 - 60.00	50.00 - 60.00	40.00 - 50.00	210.00 - 220.00	190.00 - 200.00
නුවර	140.00 - 160.00	1000.00 - 1100.00	550.00 - 600.00	240.00 - 260.00	150.00 - 160.00	50.00 - 60.00	50.00 - 60.00	50.00 - 60.00	185.00 - 200.00	150.00 - 165.00
පුත්තලම	100.00 - 160.00	800.00 - 800.00	400.00 - 400.00	320.00 - 360.00	200.00 - 200.00	50.00 - 70.00	50.00 - 60.00	40.00 - 40.00	180.00 - 190.00	120.00 - 140.00
රත්නපුරය	160.00 - 220.00	880.00 - 1000.00	400.00 - 500.00	240.00 - 280.00	120.00 - 160.00	80.00 - 80.00	80.00 - 80.00	100.00 - 100.00	180.00 - 210.00	140.00 - 160.00
හම්බන්තොට	-	-	-	-	-	-	-	-	-	-
මාතර	120.00 - 140.00	800.00 - 1000.00	400.00 - 450.00	280.00 - 320.00	140.00 - 160.00	50.00 - 60.00	50.00 - 60.00	90.00 - 110.00	210.00 - 230.00	180.00 - 200.00
ගාල්ල	160.00 - 240.00	900.00 - 1000.00	500.00 - 600.00	240.00 - 320.00	160.00 - 240.00	60.00 - 70.00	60.00 - 70.00	80.00 - 100.00	200.00 - 220.00	165.00 - 180.00
තිස්සමහාරාමය	80.00 - 100.00	850.00 - 920.00	320.00 - 400.00	280.00 - 300.00	150.00 - 180.00	40.00 - 50.00	40.00 - 50.00	70.00 - 80.00	200.00 - 230.00	-
මීගොඩ (ආ. ම.)	160.00 - 200.00	900.00 - 1000.00	480.00 - 520.00	280.00 - 320.00	150.00 - 160.00	80.00 - 80.00	80.00 - 80.00	100.00 - 120.00	200.00 - 210.00	160.00 - 180.00
ඇඹිලිපිටිය	80.00 - 100.00	900.00 - 1000.00	500.00 - 600.00	300.00 - 320.00	140.00 - 160.00	60.00 - 80.00	50.00 - 70.00	100.00 - 120.00	190.00 - 230.00	140.00 - 180.00
යාපනය	-	-	-	-	-	-	-	-	-	-
වවුනියාව	-	-	-	-	-	-	-	-	-	-
මන්නාරම	180.00 - 200.00	800.00 - 850.00	350.00 - 400.00	320.00 - 320.00	240.00 - 240.00	50.00 - 50.00	-	50.00 - 60.00	210.00 - 225.00	180.00 - 185.00
කිලිනොච්චිය	140.00 - 160.00	780.00 - 820.00	300.00 - 330.00	300.00 - 330.00	240.00 - 260.00	60.00 - 70.00	45.00 - 55.00	45.00 - 55.00	180.00 - 200.00	100.00 - 120.00
මුලතිව්	180.00 - 200.00	600.00 - 650.00	300.00 - 350.00	300.00 - 350.00	240.00 - 260.00	75.00 - 80.00	75.00 - 80.00	50.00 - 60.00	-	130.00 - 140.00
මඩකලපුව	150.00 - 160.00	700.00 - 780.00	470.00 - 500.00	250.00 - 290.00	150.00 - 160.00	70.00 - 70.00	80.00 - 80.00	80.00 - 80.00	180.00 - 200.00	100.00 - 100.00
ත්‍රිකුණාමලය	230.00 250.00	650.00 700.00	550.00 600.00	330.00 350.00	220.00 250.00	65.00 70.00	70.00 75.00	50.00 55.00	190.00 210.00	140.00 150.00
හඟුරන්කොඳ	-	-	-	-	-	-	-	-	-	-
වේයන්ගොඩ	140.00 - 200.00	900.00 - 1100.00	360.00 - 400.00	180.00 - 220.00	160.00 - 200.00	60.00 - 70.00	60.00 - 70.00	100.00 - 120.00	200.00 - 220.00	160.00 - 180.00
ගලෙන්බිඳුණුවැව	150.00 - 160.00	760.00 - 800.00	300.00 - 310.00	220.00 - 240.00	150.00 - 160.00	50.00 - 60.00	50.00 - 60.00	50.00 - 50.00	170.00 - 175.00	160.00 - 160.00
බණ්ඩාරවෙල	160.00 - 200.00	600.00 - 700.00	400.00 - 500.00	200.00 - 260.00	150.00 - 180.00	70.00 - 80.00	70.00 - 80.00	80.00 - 100.00	180.00 - 200.00	150.00 - 170.00
මාතලේ	160.00 - 200.00	800.00 - 1000.00	400.00 - 480.00	200.00 - 240.00	160.00 - 180.00	60.00 - 70.00	60.00 - 70.00	50.00 - 60.00	180.00 - 200.00	160.00 - 170.00

වග අංක 08: සලකා බලන සිල්ලර වෙළඳපොලවල පලතුරු මිල ගණන් (ගෙඩියකට රුපියල්)

සති අංක 23: 06 - 12 ජූනි 2025

17

ප්‍රදේශ	කෙසෙල් වර්ග					අන්නාසි			අඹ වර්ග	
	ඇඹුල් (කි. රු.)	කෝලිකුටුටු (කි. රු.)	සීනි (කි. රු.)	ආනමාළ	ඇම්බුන්	ලොකු	මධ්‍යම	කුඩා	බෙට්ටි	කර්තකොලොම්බන්
කොළඹ	100.00 - 200.00	200.00 - 350.00	100.00 - 200.00	29.00 - 44.00	40.00 - 60.00	325.00 - 585.00	250.00 - 450.00	200.00 - 360.00	-	150.00 - 233.00
ගම්පහ	130.00 - 150.00	300.00 - 300.00	150.00 - 180.00	-	50.00 - 50.00	500.00 - 500.00	350.00 - 400.00	-	-	150.00 - 160.00
කුරුණෑගල	100.00 - 130.00	270.00 - 280.00	140.00 - 150.00	38.00 - 38.00	56.00 - 60.00	450.00 - 500.00	-	-	-	138.00 - 150.00
නිකවැරටිය	130.00 - 160.00	300.00 - 350.00	120.00 - 160.00	-	50.00 - 55.00	500.00 - 600.00	400.00 - 480.00	-	-	130.00 - 160.00
දඹුල්ල	120.00 - 140.00	300.00 - 340.00	150.00 - 160.00	-	48.00 - 52.00	450.00 - 500.00	300.00 - 350.00	200.00 - 250.00	60.00 - 70.00	100.00 - 140.00
අනුරාධපුරය	120.00 - 200.00	320.00 - 380.00	120.00 - 200.00	28.00 - 35.00	43.00 - 47.00	600.00 - 650.00	420.00 - 500.00	300.00 - 350.00	-	120.00 - 150.00
තඹුන්තේගම	100.00 - 150.00	300.00 - 350.00	120.00 - 150.00	28.00 - 30.00	42.00 - 50.00	450.00 - 500.00	300.00 - 350.00	-	-	-
පොළොන්නරුව	180.00 - 220.00	300.00 - 350.00	180.00 - 220.00	35.00 - 40.00	40.00 - 45.00	650.00 - 700.00	450.00 - 500.00	250.00 - 300.00	-	200.00 - 250.00
කළුතර	150.00 - 160.00	280.00 - 320.00	180.00 - 220.00	28.00 - 30.00	32.00 - 35.00	475.00 - 550.00	360.00 - 420.00	300.00 - 340.00	-	120.00 - 140.00
බදුල්ල	100.00 - 120.00	250.00 - 300.00	100.00 - 120.00	25.00 - 27.00	30.00 - 33.00	550.00 - 600.00	300.00 - 350.00	200.00 - 280.00	50.00 - 58.00	250.00 - 300.00
කැප්පෙට්පොළ	140.00 - 150.00	250.00 - 270.00	140.00 - 150.00	30.00 - 32.00	45.00 - 46.00	-	380.00 - 400.00	300.00 - 330.00	-	120.00 - 130.00
මොණරාගල	80.00 - 100.00	200.00 - 250.00	70.00 - 100.00	15.00 - 20.00	20.00 - 25.00	570.00 - 680.00	300.00 - 360.00	260.00 - 260.00	-	140.00 - 160.00
කෑගල්ල	110.00 - 130.00	250.00 - 300.00	120.00 - 140.00	25.00 - 30.00	40.00 - 50.00	550.00 - 650.00	350.00 - 450.00	200.00 - 300.00	-	120.00 - 130.00
අම්පාර	140.00 - 150.00	280.00 - 280.00	130.00 - 140.00	38.00 - 38.00	50.00 - 50.00	-	380.00 - 400.00	-	-	110.00 - 115.00
දෙහිඅත්තකණ්ඩිය	150.00 - 160.00	280.00 - 350.00	130.00 - 160.00	-	30.00 - 50.00	500.00 - 600.00	350.00 - 450.00	300.00 - 300.00	-	-
නුවරඑළිය	140.00 - 160.00	260.00 - 280.00	130.00 - 140.00	30.00 - 35.00	45.00 - 48.00	-	380.00 - 420.00	320.00 - 350.00	-	140.00 - 150.00
නුවර	150.00 - 170.00	280.00 - 300.00	150.00 - 180.00	25.00 - 28.00	40.00 - 45.00	650.00 - 680.00	400.00 - 450.00	250.00 - 300.00	-	150.00 - 160.00
පුත්තලම	100.00 - 180.00	300.00 - 350.00	120.00 - 200.00	24.00 - 30.00	-	500.00 - 500.00	300.00 - 400.00	200.00 - 250.00	-	120.00 - 150.00
රත්නපුරය	100.00 - 120.00	200.00 - 250.00	80.00 - 100.00	25.00 - 28.00	38.00 - 41.00	420.00 - 490.00	300.00 - 350.00	240.00 - 280.00	-	160.00 - 200.00
හම්බන්තොට	-	-	-	-	-	-	-	-	-	-
මාතර	100.00 - 120.00	250.00 - 260.00	110.00 - 120.00	21.00 - 23.00	32.00 - 33.00	500.00 - 580.00	380.00 - 400.00	250.00 - 350.00	50.00 - 70.00	160.00 - 210.00
ගාල්ල	100.00 - 120.00	250.00 - 280.00	120.00 - 150.00	32.00 - 36.00	32.00 - 36.00	-	-	250.00 - 320.00	-	140.00 - 160.00
තිස්සමහාරාමය	80.00 - 100.00	200.00 - 260.00	90.00 - 120.00	25.00 - 30.00	33.00 - 38.00	490.00 - 540.00	380.00 - 420.00	300.00 - 350.00	50.00 - 53.00	145.00 - 150.00
මීගොඩ	110.00 - 140.00	240.00 - 260.00	120.00 - 140.00	40.00 - 48.00	48.00 - 56.00	500.00 - 550.00	390.00 - 420.00	300.00 - 320.00	-	130.00 - 150.00
ඇඹිලිපිටිය	40.00 - 60.00	140.00 - 180.00	70.00 - 80.00	20.00 - 30.00	25.00 - 30.00	450.00 - 500.00	350.00 - 420.00	200.00 - 300.00	60.00 - 70.00	120.00 - 150.00
යාපනය	-	-	-	-	-	-	-	-	-	-
වවුනියාව	-	-	-	-	-	-	-	-	-	-
මන්නාරම	100.00 - 110.00	300.00 - 350.00	150.00 - 150.00	30.00 - 34.00	-	650.00 - 690.00	550.00 - 580.00	350.00 - 380.00	-	280.00 - 280.00
කිලිනොච්චිය	100.00 - 120.00	280.00 - 320.00	120.00 - 140.00	34.00 - 36.00	38.00 - 40.00	500.00 - 550.00	400.00 - 450.00	300.00 - 350.00	-	140.00 - 160.00
මුලතිව්	120.00 - 150.00	320.00 - 350.00	120.00 - 150.00	42.00 - 43.00	44.00 - 46.00	600.00 - 650.00	400.00 - 450.00	-	-	-
මඩකලපුව	100.00 - 1300.00	300.00 - 330.00	130.00 - 150.00	35.00 - 36.00	40.00 - 44.00	450.00 - 500.00	350.00 - 400.00	200.00 - 220.00	-	250.00 - 280.00
ත්‍රිකුණාමලය	160.00 - 165.00	320.00 - 350.00	170.00 - 180.00	-	-	700.00 - 740.00	520.00 - 540.00	420.00 - 440.00	-	-
වේයන්ගොඩ	100.00 - 130.00	250.00 - 270.00	120.00 - 140.00	23.00 - 25.00	30.00 - 32.00	510.00 - 590.00	390.00 - 450.00	250.00 - 325.00	-	140.00 - 170.00
ගලෙන්බිඳුණුවැව	100.00 - 120.00	250.00 - 300.00	90.00 - 100.00	35.00 - 40.00	50.00 - 60.00	480.00 - 520.00	350.00 - 360.00	-	45.00 - 45.00	-
බණ්ඩාරවෙල	130.00 - 150.00	250.00 - 300.00	150.00 - 160.00	27.00 - 30.00	40.00 - 46.00	450.00 - 500.00	350.00 - 400.00	280.00 - 320.00	-	140.00 - 160.00
මාතලේ	100.00 - 120.00	280.00 - 300.00	120.00 - 160.00	28.00 - 36.00	46.00 - 50.00	580.00 - 620.00	400.00 - 460.00	320.00 - 350.00	-	-

වගු අංක 08 (ඉතිරිය.)

ප්‍රදේශ	අඹ වර්ග		අනෙකුත් පළතුරු වර්ග									
	විලාඩ	කොහු	පැපොල් (කි. රු.)	වැල් දොඩම්	දිවුල්	දොඩම්	අලිගැටපේර	බෙලි	මීදි (කි. රු.)	තැඹිලි		
කොළඹ	-	-	120.00 - 250.00	50.00 - 80.00	180.00 - 300.00	130.00 - 167.00	140.00 - 225.00	40.00 - 120.00	2000.00 - 3000.00	140.00 - 250.00		
ගම්පහ	-	-	160.00 - 200.00	-	200.00 - 240.00	150.00 - 160.00	125.00 - 150.00	85.00 - 90.00	2600.00 - 2600.00	150.00 - 160.00		
කුරුණෑගල	-	-	150.00 - 170.00	-	200.00 - 200.00	125.00 - 150.00	115.00 - 150.00	85.00 - 100.00	2200.00 - 2200.00	150.00 - 170.00		
නිකවැරටිය	-	-	130.00 - 220.00	30.00 - 38.00	-	120.00 - 150.00	150.00 - 160.00	40.00 - 50.00	2500.00 - 2700.00	-		
දඹුල්ල	-	40.00 - 50.00	160.00 - 180.00	30.00 - 33.00	-	80.00 - 100.00	150.00 - 160.00	50.00 - 60.00	2900.00 - 3000.00	180.00 - 200.00		
අනුරාධපුරය	-	-	140.00 - 160.00	-	110.00 - 130.00	-	120.00 - 150.00	60.00 - 80.00	2600.00 - 3000.00	150.00 - 200.00		
කඹුන්තේගම	-	-	100.00 - 150.00	40.00 - 50.00	-	-	115.00 - 130.00	-	-	130.00 - 150.00		
පොළොන්නරුව	-	-	150.00 - 180.00	50.00 - 60.00	-	-	160.00 - 200.00	50.00 - 80.00	2800.00 - 3000.00	180.00 - 240.00		
කළුතර	-	-	140.00 - 170.00	-	-	-	115.00 - 125.00	53.00 - 60.00	2700.00 - 3000.00	150.00 - 160.00		
බදුල්ල	70.00 - 75.00	33.00 - 41.00	100.00 - 150.00	60.00 - 62.00	150.00 - 200.00	66.00 - 75.00	150.00 - 200.00	50.00 - 66.00	2500.00 - 2500.00	250.00 - 250.00		
කැප්පෙට්පොළ	-	-	140.00 - 150.00	45.00 - 55.00	120.00 - 130.00	100.00 - 120.00	120.00 - 130.00	50.00 - 55.00	2800.00 - 2900.00	170.00 - 180.00		
මොණරාගල	80.00 - 100.00	-	150.00 - 170.00	-	-	80.00 - 100.00	80.00 - 80.00	30.00 - 40.00	2800.00 - 3000.00	150.00 - 180.00		
කෑගල්ල	-	-	120.00 - 130.00	-	150.00 - 160.00	80.00 - 100.00	100.00 - 130.00	40.00 - 60.00	2300.00 - 2500.00	180.00 - 200.00		
අම්පාර	85.00 - 90.00	-	160.00 - 180.00	-	-	60.00 - 70.00	90.00 - 98.00	-	2400.00 - 2500.00	180.00 - 200.00		
දෙහිඅත්තකණ්ඩිය	-	-	160.00 - 180.00	-	80.00 - 100.00	-	100.00 - 120.00	50.00 - 60.00	2600.00 - 3000.00	150.00 - 200.00		
නුවරඑළිය	-	-	140.00 - 160.00	55.00 - 60.00	130.00 - 140.00	120.00 - 140.00	130.00 - 150.00	50.00 - 60.00	2800.00 - 3000.00	180.00 - 200.00		
නුවර	-	-	160.00 - 170.00	40.00 - 45.00	150.00 - 160.00	100.00 - 120.00	80.00 - 100.00	50.00 - 60.00	2500.00 - 2800.00	170.00 - 180.00		
පුත්තලම	-	-	150.00 - 200.00	40.00 - 60.00	-	70.00 - 100.00	80.00 - 120.00	50.00 - 60.00	2900.00 - 3000.00	150.00 - 200.00		
හම්බන්තොට	-	-	-	-	-	-	-	-	-	-		
රත්නපුරය	-	-	120.00 - 150.00	-	100.00 - 130.00	-	100.00 - 133.00	40.00 - 60.00	2000.00 - 2200.00	130.00 - 150.00		
මාතර	120.00 - 130.00	-	130.00 - 150.00	50.00 - 60.00	170.00 - 190.00	180.00 - 220.00	90.00 - 110.00	50.00 - 60.00	2300.00 - 2500.00	150.00 - 170.00		
ගාල්ල	80.00 - 90.00	-	120.00 - 160.00	38.00 - 48.00	-	120.00 - 140.00	116.00 - 130.00	60.00 - 70.00	2500.00 - 2800.00	140.00 - 160.00		
තිස්සමහාරාමය	70.00 - 76.00	38.00 - 43.00	120.00 - 180.00	48.00 - 52.00	130.00 - 140.00	-	135.00 - 142.00	30.00 - 35.00	2900.00 - 3000.00	150.00 - 180.00		
මීගොඩ	-	-	140.00 - 160.00	-	-	-	120.00 - 130.00	50.00 - 70.00	2000.00 - 2500.00	150.00 - 160.00		
ඇඹිලිපිටිය	60.00 - 80.00	40.00 - 50.00	120.00 - 140.00	30.00 - 40.00	-	120.00 - 150.00	80.00 - 100.00	-	2600.00 - 2800.00	160.00 - 180.00		
යාපනය	-	-	-	-	-	-	-	-	-	-		
වවුනියාව	-	-	-	-	-	-	-	-	-	-		
මන්නාරම	-	-	150.00 - 180.00	70.00 - 78.00	140.00 - 150.00	80.00 - 90.00	130.00 - 150.00	100.00 - 120.00	2400.00 - 2500.00	180.00 - 190.00		
කිලිනොච්චිය	-	-	130.00 - 150.00	45.00 - 50.00	-	-	-	-	2400.00 - 2450.00	240.00 - 260.00		
මුලතිව්	-	-	130.00 - 140.00	50.00 - 60.00	-	-	-	-	2400.00 - 2500.00	160.00 - 200.00		
මඩකලපුව	-	-	180.00 - 200.00	30.00 - 35.00	100.00 - 150.00	115.00 - 150.00	100.00 - 110.00	-	2500.00 - 2600.00	180.00 - 200.00		
ත්‍රිකුණාමලය	-	50.00 - 55.00	135.00 - 140.00	70.00 - 75.00	-	85.00 - 88.00	124.00 - 125.00	-	2440.00 - 2450.00	225.00 - 230.00		
වේයන්ගොඩ	-	-	120.00 - 130.00	38.00 - 45.00	100.00 - 120.00	70.00 - 90.00	110.00 - 130.00	30.00 - 40.00	2400.00 - 2500.00	150.00 - 180.00		
ගලෙන්බිඳුණුවැව	-	-	100.00 - 120.00	-	-	-	80.00 - 80.00	-	2400.00 - 2500.00	150.00 - 150.00		
බණ්ඩාරවෙල	-	-	150.00 - 170.00	40.00 - 45.00	-	90.00 - 110.00	100.00 - 150.00	50.00 - 60.00	2400.00 - 2500.00	160.00 - 180.00		
මාතලේ	-	-	120.00 - 150.00	35.00 - 40.00	150.00 - 160.00	80.00 - 90.00	-	50.00 - 70.00	2800.00 - 3000.00	130.00 - 160.00		

වග අංක 09: සලකා බලන නොග වෙළඳපොලවල මාළු හා බිත්තර මිල ගණන්

සති අංක 23: 06 - 12 ජූනි 2025

ප්‍රදේශ	මාළු වර්ග (කිලෝවකට රුපියල්)					
	සාලයා	හුරුල්ලා	බලයා	කෙලවල්ලා	තෝරා	පරවි
කොළඹ	700.00 - 850.00	1000.00 - 1200.00	1300.00 - 1500.00	1500.00 - 1800.00	3200.00 - 3800.00	1300.00 - 1500.00
නුවර	650.00 - 680.00	-	1200.00 - 1300.00	1700.00 - 1800.00	2500.00 - 2600.00	1400.00 - 1500.00
කළුතර	500.00 - 600.00	-	900.00 - 1000.00	1300.00 - 1400.00	-	-
පුත්තලම	-	-	-	-	-	-
මාතර	700.00 - 750.00	-	1200.00 - 1300.00	1400.00 - 1500.00	-	-
හම්බන්තොට	-	-	-	-	-	-
ගාල්ල	-	-	1000.00 - 1000.00	1200.00 - 1400.00	-	-
මඩකලපුව	450.00 - 500.00	900.00 - 1000.00	1000.00 - 1200.00	1400.00 - 1500.00	-	-
ත්‍රිකුණාමලය	460.00 - 480.00	1050.00 - 1100.00	1140.00 - 1160.00	1870.00 - 1900.00	1960.00 - 1980.00	1540.00 - 1560.00
මන්නාරම	-	-	-	-	-	1000.00 - 1100.00

ප්‍රදේශ	මාළු වර්ග (කිලෝවකට රුපියල්)				බිත්තර (බිත්තරයකට රුපියල්)	
	මෝරා	ඉස්සා	කලපත්	තෙප්පිලි	දුඹුරු	සුදු
කොළඹ	1400.00 - 1600.00	1300.00 - 1600.00	2700.00 - 3000.00	-	34.00 - 36.00	32.00 - 33.00
නුවර	1500.00 - 1600.00	1700.00 - 1800.00	2300.00 - 2400.00	-	33.00 - 34.00	31.00 - 32.00
කළුතර	1100.00 - 1200.00	1500.00 - 1700.00	1900.00 - 2200.00	-	-	-
පුත්තලම	-	-	-	-	-	-
මාතර	-	1600.00 - 1750.00	-	-	33.00 - 35.00	31.50 - 32.00
හම්බන්තොට	-	-	-	-	-	-
ගාල්ල	1200.00 - 1200.00	-	-	-	34.00 - 35.00	33.00 - 34.00
මඩකලපුව	1200.00 - 1300.00	1750.00 - 1800.00	2200.00 - 2300.00	-	32.00 - 32.00	30.00 - 30.00
ත්‍රිකුණාමලය	1750.00 - 1760.00	1040.00 - 1060.00	-	-	35.00 - 37.00	33.00 - 34.00
මන්නාරම	1280.00 - 1300.00	1200.00 - 1200.00	-	-	38.00 - 38.00	35.00 - 35.00

වග අංක 10: සලකා බලන නොග වෙළඳපොලවල කරවල මිල ගණන් (කිලෝ 50කට රුපියල්)

සති අංක 23: 06 - 12 ජූනි 2025

ප්‍රදේශ	දේශීය කරවල වර්ග					
	හාල්මැස්සා	කට්ටාවා	තෝරා	මෝරා	බලයා	අගුළුවා
කොළඹ	72500 - 90000	-	-	100000 - 110000	90000 - 100000	-
නුවර	75000 - 77500	-	-	97500 - 100000	75000 - 80000	-
මඩකලපුව	39500 - 42500	90000 - 97500	-	-	77500 - 82500	-
ත්‍රිකුණාමලය	52200 - 52400	-	-	-	54650 - 54800	48500 - 49500
මන්නාරම	-	75000 - 75000	-	82500 - 82500	-	35000 - 35000

ප්‍රදේශ	දේශීය කරවල වර්ග			ආනයනික කරවල වර්ග		
	මඩුවා	කොඩුවා	සාලයා	හාල්මැස්සා	කට්ටාවා	තෝරා
කොළඹ	70000 - 80000	-	35000 - 47500	50000 - 55000	92500 - 97500	-
නුවර	72500 - 75000	-	45000 - 47500	40000 - 45000	90000 - 95000	-
මඩකලපුව	-	-	40000 - 42500	42500 - 45000	-	-
ත්‍රිකුණාමලය	50850 - 51500	-	28600 - 28800	42750 - 42800	98750 - 98800	-
මන්නාරම	-	-	-	-	-	-

ප්‍රදේශ	ආනයනික කරවල වර්ග					
	මෝරා	බලයා	අගුළුවා	මඩුවා	කොඩුවා	සාලයා
කොළඹ	-	-	82500 - 92500	-	-	-
නුවර	-	-	-	-	-	-
මඩකලපුව	-	-	-	-	-	-
ත්‍රිකුණාමලය	-	-	-	-	-	-
මන්නාරම	-	-	-	-	-	-

වග අංක 11: සලකා බලන සිල්ලර වෙළඳපොලවල මාළු හා බිත්තර මිල ගණන් (කි. රු./බි. රු.)

සති අංක 23: 06 - 12 ජූනි 2025

ප්‍රදේශ	මාළු වර්ග								බිත්තර වර්ග			
	සාලයා	හුරුල්ලා	බලයා	කෙලවල්ලා	තෝරා	පරව්	මෝරා	තලපත්	දුඹුරු	සුදු		
කොළඹ	850.00 - 1080.00	-	1500.00 - 2000.00	1800.00 - 3000.00	3700.00 - 4800.00	1600.00 - 2800.00	-	2800.00 - 3500.00	35.00 - 39.00	33.00 - 37.00		
ගම්පහ	600.00 - 650.00	-	-	2000.00 - 2000.00	-	-	-	2800.00 - 2800.00	39.00 - 40.00	36.00 - 36.00		
කුරුණෑගල	550.00 - 640.00	-	1800.00 - 1800.00	2000.00 - 2000.00	-	1900.00 - 2000.00	-	2700.00 - 2800.00	34.00 - 36.00	32.00 - 34.00		
නිකවැරටිය	800.00 - 850.00	1400.00 - 1500.00	1300.00 - 1350.00	2800.00 - 2900.00	-	1400.00 - 1500.00	-	2800.00 - 2850.00	32.00 - 36.00	32.00 - 35.00		
දඹුල්ල	800.00 - 860.00	1300.00 - 1400.00	1300.00 - 1400.00	2400.00 - 2600.00	-	1600.00 - 1800.00	1800.00 - 2000.00	2400.00 - 2500.00	35.00 - 36.00	33.00 - 34.00		
අනුරාධපුරය	-	1300.00 - 1400.00	1200.00 - 1600.00	2400.00 - 2600.00	-	1700.00 - 1800.00	-	2600.00 - 2800.00	-	34.00 - 35.00		
තඹින්නේගම	-	-	-	-	-	-	-	-	33.00 - 35.00	32.00 - 34.00		
පොළොන්නරුව	750.00 - 800.00	1200.00 - 1300.00	1750.00 - 1800.00	2200.00 - 2300.00	-	1600.00 - 1700.00	1700.00 - 1800.00	2300.00 - 2400.00	35.00 - 36.00	32.00 - 34.00		
කළුතර	850.00 - 1000.00	-	2100.00 - 2200.00	2800.00 - 3000.00	-	-	1700.00 - 1800.00	3000.00 - 3100.00	33.00 - 35.00	30.00 - 32.00		
බදුල්ල	600.00 - 600.00	1200.00 - 1200.00	1800.00 - 1800.00	2200.00 - 2200.00	2950.00 - 2950.00	1800.00 - 1800.00	1800.00 - 1800.00	2600.00 - 2600.00	-	34.00 - 36.00		
කැප්පෙට්පොළ	-	-	-	-	-	-	-	-	37.00 - 39.00	35.00 - 37.00		
මොණරාගල	950.00 - 1000.00	-	1200.00 - 1600.00	2600.00 - 2700.00	-	-	-	2800.00 - 3000.00	34.00 - 35.00	34.00 - 35.00		
කෑගල්ල	800.00 - 1000.00	-	1900.00 - 2000.00	2700.00 - 2800.00	-	-	1750.00 - 1800.00	2650.00 - 2800.00	42.00 - 43.00	37.00 - 40.00		
අම්පාර	-	-	-	-	-	-	-	-	-	31.00 - 34.00		
දෙහිඅත්තකණ්ඩිය	-	-	1200.00 - 1400.00	2400.00 - 2500.00	-	1800.00 - 1800.00	1800.00 - 1800.00	2500.00 - 2600.00	32.00 - 35.00	30.00 - 35.00		
නුවරඑළිය	-	-	-	-	-	-	-	-	38.00 - 40.00	36.00 - 38.00		
නුවර	780.00 - 800.00	-	1500.00 - 1600.00	2500.00 - 2600.00	3200.00 - 3300.00	1700.00 - 1760.00	1750.00 - 1800.00	2600.00 - 2660.00	36.00 - 37.00	33.00 - 35.00		
පුත්තලම	900.00 - 1000.00	1400.00 - 1500.00	1500.00 - 1600.00	1700.00 - 1800.00	-	1500.00 - 1600.00	-	-	32.00 - 35.00	30.00 - 33.00		
හම්බන්තොට	-	-	-	-	-	-	-	-	-	-		
රත්නපුරය	500.00 - 600.00	-	1600.00 - 1700.00	2300.00 - 2400.00	-	2400.00 - 2600.00	1700.00 - 1800.00	2450.00 - 2600.00	36.00 - 38.00	32.00 - 34.00		
මාතර	900.00 - 1000.00	-	1800.00 - 2000.00	2100.00 - 2300.00	-	-	-	2300.00 - 2400.00	35.00 - 36.00	33.00 - 34.00		
ගාල්ල	750.00 - 800.00	-	1400.00 - 1600.00	2600.00 - 2600.00	-	-	1600.00 - 1800.00	2800.00 - 3000.00	35.00 - 36.00	34.00 - 35.00		
තිස්සමහාරාමය	600.00 - 700.00	-	1000.00 - 1200.00	2800.00 - 2900.00	-	-	-	2500.00 - 2700.00	34.00 - 35.00	33.00 - 34.00		
මීගොඩ	960.00 - 960.00	-	-	2800.00 - 2960.00	-	1700.00 - 1700.00	-	2800.00 - 3400.00	36.00 - 36.00	35.00 - 36.00		
ඇඹිලිපිටිය	850.00 - 900.00	-	1700.00 - 1800.00	2550.00 - 2600.00	-	-	-	2550.00 - 2600.00	34.00 - 35.00	32.00 - 35.00		
යාපනය	-	-	-	-	-	-	-	-	-	-		
වවුනියාව	-	-	-	-	-	-	-	-	-	-		
මන්නාරම	350.00 - 400.00	-	750.00 - 900.00	-	-	1200.00 - 1300.00	-	-	38.00 - 38.00	35.00 - 35.00		
කිලිනොච්චිය	500.00 - 550.00	850.00 - 900.00	950.00 - 1000.00	-	-	1500.00 - 1550.00	-	-	-	38.00 - 39.00		
මුලතිව්	500.00 - 600.00	1000.00 - 1200.00	900.00 - 1000.00	2100.00 - 2200.00	-	1600.00 - 1700.00	-	2100.00 - 2200.00	-	-		
මඩකලපුව	600.00 - 700.00	1200.00 - 1300.00	1400.00 - 1500.00	2000.00 - 2200.00	-	-	1500.00 - 1600.00	2700.00 - 2800.00	-	-		
ත්‍රිකුණාමලය	600.00 - 650.00	1160.00 - 1180.00	1250.00 - 1280.00	2350.00 - 2380.00	-	1680.00 - 1740.00	1870.00 - 1900.00	-	36.00 - 38.00	35.00 - 36.00		
වේයන්ගොඩ	900.00 - 900.00	-	-	2000.00 - 2200.00	2800.00 - 2800.00	2500.00 - 2600.00	-	2600.00 - 2800.00	36.00 - 38.00	34.00 - 36.00		
ගලන්බිඳුණුවැව	-	-	-	-	-	-	-	-	35.00 - 35.00	34.00 - 34.00		
බණ්ඩාරවෙල	650.00 - 700.00	-	-	-	-	1800.00 - 1900.00	-	-	37.00 - 40.00	34.00 - 36.00		
මාතලේ	800.00 - 900.00	1400.00 - 1500.00	1200.00 - 1400.00	2500.00 - 2600.00	2800.00 - 3000.00	1800.00 - 2000.00	1800.00 - 1900.00	2600.00 - 2800.00	40.00 - 41.00	37.00 - 38.00		

වගු අංක 12: සලකා බලන සිල්ලර වෙළඳපොලවල කරවල මිල ගණන් (කිලෝවකට රුපියල්)

සති අංක 23: 06 - 12 ජූනි 2025

ප්‍රදේශ	කරවල වර්ග													
	හාල්මැස්සා (ආනයනික)		කට්ටාවා		තෝරා		මෝරා		බලයා		අගුළුවා		සාලයා	
කොළඹ	1100.00	1400.00	2000.00	2800.00	-	-	2400.00	2800.00	2000.00	2600.00	1800.00	2400.00	1200.00	1250.00
ගම්පහ	900.00	1000.00	-	-	3500.00	3600.00	2400.00	2400.00	1600.00	1700.00	2400.00	2400.00	950.00	1000.00
කුරුණෑගල	800.00	900.00	-	-	-	-	2200.00	2300.00	1300.00	1400.00	-	-	900.00	900.00
නිකවැරටිය	800.00	1200.00	2200.00	2400.00	-	-	2400.00	2600.00	2000.00	2200.00	2400.00	2500.00	1000.00	1200.00
දඹුල්ල	850.00	900.00	2300.00	2400.00	-	-	2300.00	2400.00	1400.00	1500.00	1800.00	2000.00	-	-
අනුරාධපුරය	1000.00	1200.00	2400.00	2800.00	-	-	2400.00	2600.00	2000.00	2200.00	2300.00	2400.00	1000.00	1200.00
තඹිත්තේගම	850.00	1250.00	2200.00	2400.00	-	-	2450.00	2600.00	1800.00	2200.00	2100.00	2400.00	1150.00	1300.00
පොළොන්නරුව	1000.00	1100.00	2100.00	2200.00	-	-	2300.00	2400.00	1800.00	2000.00	2100.00	2200.00	-	-
කළුතර	1160.00	1200.00	2400.00	2600.00	-	-	2400.00	2600.00	1400.00	1560.00	2400.00	2600.00	-	-
බදුල්ල	1000.00	1000.00	-	-	-	-	2400.00	2400.00	-	-	-	-	-	-
කැප්පෙට්පොළ	800.00	850.00	2280.00	2300.00	-	-	2250.00	2300.00	1800.00	1850.00	2350.00	2400.00	950.00	1000.00
මොණරාගල	1100.00	1300.00	2400.00	2500.00	-	-	2500.00	2600.00	2300.00	2400.00	2300.00	2400.00	-	-
කෑගල්ල	850.00	1040.00	2300.00	2800.00	-	-	2200.00	2600.00	1300.00	1800.00	-	-	-	-
අම්පාර	-	-	2200.00	2300.00	-	-	2200.00	2400.00	1600.00	2000.00	1200.00	1800.00	-	-
දෙහිඅත්තකණ්ඩිය	950.00	1200.00	2300.00	2400.00	-	-	2200.00	2400.00	2000.00	2200.00	1400.00	1500.00	-	-
නුවරඑළිය	850.00	900.00	2450.00	2500.00	2900.00	3000.00	2300.00	2400.00	1600.00	1650.00	2200.00	2400.00	1000.00	1100.00
නුවර	900.00	1000.00	2300.00	2400.00	3200.00	3300.00	2300.00	2400.00	2000.00	2100.00	2100.00	2200.00	1100.00	1200.00
පුත්තලම	900.00	1000.00	2600.00	2800.00	-	-	2200.00	2400.00	1600.00	1800.00	2000.00	2400.00	1000.00	1200.00
හම්බන්තොට	-	-	-	-	-	-	-	-	-	-	-	-	-	-
රත්නපුරය	1100.00	1400.00	2300.00	2600.00	-	-	2300.00	2600.00	2000.00	2400.00	2200.00	2400.00	-	-
මාතර	800.00	900.00	2000.00	2200.00	-	-	2000.00	2200.00	1400.00	1600.00	2000.00	2200.00	-	-
ගාල්ල	1200.00	1400.00	2400.00	2800.00	-	-	2400.00	2800.00	2000.00	2400.00	2000.00	2400.00	-	-
තිස්සමහාරාමය	800.00	1000.00	-	-	-	-	-	-	2400.00	2500.00	2500.00	2600.00	-	-
මීගොඩ	800.00	1200.00	2300.00	2400.00	-	-	2200.00	2400.00	-	-	2200.00	2400.00	1200.00	1400.00
ඇඹිලිපිටිය	900.00	1200.00	2300.00	2400.00	-	-	2250.00	2400.00	2200.00	2450.00	2300.00	2400.00	900.00	1000.00
යාපනය	-	-	-	-	-	-	-	-	-	-	-	-	-	-
වවුනියාව	-	-	-	-	-	-	-	-	-	-	-	-	-	-
මන්නාරම	1050.00	1100.00	2500.00	2550.00	-	-	1800.00	1900.00	1400.00	1400.00	850.00	900.00	800.00	850.00
කිලිනොච්චිය	-	-	2400.00	2500.00	-	-	1600.00	1700.00	1350.00	1400.00	800.00	980.00	800.00	850.00
මුලතිව්	920.00	960.00	1900.00	2000.00	-	-	2400.00	2500.00	1200.00	1250.00	900.00	1000.00	-	-
මඩකලපුව	950.00	1100.00	2400.00	2500.00	-	-	-	-	1900.00	2000.00	-	-	1300.00	1400.00
ත්‍රිකුණාමලය	1250.00	1280.00	2360.00	2380.00	-	-	-	-	1260.00	1280.00	1220.00	1250.00	-	-
වේයන්ගොඩ	1000.00	1200.00	2000.00	2200.00	3000.00	3000.00	2000.00	2400.00	2200.00	2200.00	1900.00	2200.00	1000.00	1400.00
ගලෙන්බිඳුණුවැව	950.00	1000.00	2800.00	2850.00	-	-	-	-	-	-	1200.00	1300.00	-	-
බණ්ඩාරවෙල	800.00	1200.00	2200.00	2350.00	-	-	2300.00	2400.00	1700.00	1800.00	2200.00	2300.00	1000.00	1100.00
මාතලේ	800.00	1000.00	2300.00	2400.00	-	-	2200.00	2400.00	1700.00	1800.00	2300.00	2400.00	900.00	1000.00

වගු අංක 13: සලකා බලන පිල්ලර වෙළඳපොලවල මස් මිල ගණන් (කිලෝවකට රුපියල්)

සති අංක 23: 06 - 12 ජූනි 2025

ප්‍රදේශ	හරක් මස්	කුකුල් මස්		එළ මස්	ලෞරු මස්
		බ්‍රොයිලර්	කරි		
කොළඹ	2600.00 - 2800.00	1250.00 - 1380.00	1000.00 - 1350.00	3600.00 - 4000.00	2000.00 - 2400.00
ගම්පහ	-	1300.00 - 1350.00	1300.00 - 1300.00	3500.00 - 3500.00	-
කුරුණෑගල	2800.00 - 2800.00	1180.00 - 1260.00	1250.00 - 1250.00	3200.00 - 3200.00	-
නිකවැරටිය	2200.00 - 2400.00	1200.00 - 1400.00	-	-	-
දඹුල්ල	-	1250.00 - 1300.00	1300.00 - 1400.00	-	1400.00 - 1500.00
අනුරාධපුරය	2600.00 - 2800.00	1150.00 - 1250.00	1300.00 - 1300.00	3600.00 - 3800.00	1600.00 - 1800.00
තඹිත්තේගම	-	1000.00 - 1100.00	-	-	1360.00 - 1500.00
පොළොන්නරුව	2300.00 - 2400.00	1000.00 - 1100.00	1200.00 - 1300.00	3300.00 - 3400.00	-
කළුතර	2500.00 - 2500.00	1200.00 - 1300.00	1150.00 - 1200.00	-	1300.00 - 1400.00
බදුල්ල	2300.00 - 2400.00	1100.00 - 1250.00	-	3200.00 - 3200.00	-
කැප්පේටිපොළ	-	1260.00 - 1280.00	1350.00 - 1360.00	-	-
මොණරාගල	2600.00 - 2600.00	1300.00 - 1400.00	-	3400.00 - 3400.00	1800.00 - 2000.00
කෑගල්ල	2500.00 - 2500.00	1250.00 - 1350.00	-	3100.00 - 3100.00	-
අම්පාර	2200.00 - 2400.00	1050.00 - 1280.00	-	-	1800.00 - 2000.00
දෙහිඅත්තකණ්ඩිය	-	1190.00 - 1250.00	950.00 - 950.00	-	1950.00 - 2000.00
නුවරඑළිය	-	1260.00 - 1300.00	1380.00 - 1390.00	-	-
නුවර	2300.00 - 2400.00	1240.00 - 1250.00	1250.00 - 1270.00	3400.00 - 3400.00	1800.00 - 1900.00
පුත්තලම	2500.00 - 2500.00	1250.00 - 1250.00	1400.00 - 1400.00	3800.00 - 3800.00	-
හම්බන්තොට	-	-	-	-	-
රත්නපුරය	2600.00 - 2600.00	1290.00 - 1350.00	1250.00 - 1400.00	3500.00 - 3500.00	2000.00 - 2000.00
මාතර	-	1280.00 - 1300.00	-	-	-
ගාල්ල	-	1250.00 - 1300.00	-	-	-
තිස්සමහාරාමය	-	1350.00 - 1400.00	1250.00 - 1300.00	-	-
මීගොඩ	-	1280.00 - 1330.00	1200.00 - 1230.00	-	2200.00 - 2200.00
ඇඹිලිපිටිය	2000.00 - 2100.00	1150.00 - 1300.00	1250.00 - 1300.00	3150.00 - 3500.00	1800.00 - 2000.00
යාපනය	-	-	-	-	-
වවුනියාව	-	-	-	-	-
මන්නාරම	2100.00 - 2200.00	1330.00 - 1330.00	1450.00 - 1450.00	-	-
කිලිනොච්චිය	2200.00 - 2250.00	1250.00 - 1300.00	1450.00 - 1500.00	3300.00 - 3400.00	-
මුලතිව්	2200.00 - 2200.00	1300.00 - 1350.00	1450.00 - 1500.00	-	-
මඩකලපුව	2100.00 - 2200.00	1150.00 - 1200.00	1250.00 - 1300.00	3500.00 - 3600.00	-
ත්‍රිකුණාමලය	2320.00 - 2350.00	1120.00 - 1150.00	1760.00 - 1800.00	3550.00 - 3580.00	-
වේයන්ගොඩ	-	1200.00 - 1300.00	-	-	1800.00 - 2000.00
ගලෙන්බිඳුණුවාව	-	-	-	-	-
බණ්ඩාරවෙල	2300.00 - 2400.00	1200.00 - 1300.00	-	3300.00 - 3400.00	-
මාතලේ	2300.00 - 2500.00	1200.00 - 1250.00	1300.00 - 1350.00	3200.00 - 3400.00	1500.00 - 1600.00

වගු අංක 14: පිටකොටුව නොග වෙළඳපොළෙහි නොග මිල ගණන් (කිලෝවකට රුපියල්)
 සහි අංක 23: 06 - 12 ජූනි 2025

වර්ගය	පරාසය	මිල ගණන් වල සාමාන්‍ය			මිල වෙනස්වීම %		වර්ගය	පරාසය	මිල ගණන් වල සාමාන්‍ය			මිල වෙනස්වීම %		
		මෙම සතිය	පසුගිය සතිය	පසුගිය වසර	පසුගිය සතියට	පසුගිය වසරට			මෙම සතිය	පසුගිය සතිය	පසුගිය වසර	පසුගිය සතියට	පසුගිය වසරට	
සහල්							පොර් (ගෙඩියකට රු.)							
දේශීය							ලොකු	175.00	195.00	185.00	184.00	107.50	0.54	72.09
සමබා 1	240.00 - 250.00	243.89	243.13	237.30	0.31	2.78	කුඩා	155.00	165.00	161.00	160.00	91.11	0.63	76.71
සමබා 2	235.00 - 238.00	236.50	236.50	229.50	0.00	3.05								
කිරි සමබා	250.00 - 300.00	280.00	283.33	310.00	-1.18	-9.68	පළතුරු (ගෙඩියකට රු.)							
නාඩු 1	225.00 - 230.00	227.33	228.00	212.00	-0.29	7.23	කෙසෙල්							
නාඩු 2	220.00 - 222.00	221.00	221.00	205.22	0.00	7.69	ඇඹුල් (කි. රු.)	80.00	100.00	90.00	73.00	99.17	23.29	-9.24
රතු කැකුළු	210.00 - 220.00	215.00	212.43	184.80	1.21	16.34	කෝලිකුටු (කි. රු.)	180.00	220.00	196.00	174.00	276.67	12.64	-29.16
සුදු කැකුළු	210.00 - 220.00	214.67	212.71	206.00	0.92	4.21	සීනි (කි. රු.)	80.00	100.00	92.00	86.00	96.67	6.98	-4.83
ආනයනික							ආනමාලු	25.00	28.00	26.60	24.60	23.00	8.13	15.65
සමබා	230.00 - 240.00	235.00	235.00	266.63	0.00	-11.86	ඇමිනුන්	32.00	37.00	35.60	35.10	29.67	1.42	20.00
නාඩු							පැපොල් (කි. රු.)	80.00	120.00	104.00	106.00	90.00	-1.89	15.56
රතු කැකුළු							වැල් දොඩම්	35.00	40.00	38.60	35.00	66.00	10.29	-41.52
සුදු කැකුළු	205.00 - 210.00	207.50	208.00		-0.24		අන්තායි (ලොකු)	290.00	500.00	399.00	306.67	545.00	30.11	-26.79
චීනය මිලිස්							අන්තායි (මධ්‍යම)	220.00	400.00	312.00	236.67	395.00	31.83	-21.01
ආනයනික	500.00 - 550.00	523.75	525.00	769.00	-0.24	-31.89	අන්තායි (කුඩා)	180.00	320.00	246.00	191.11	305.00	28.72	-19.34
ළඹු							අඹ							
සිතන්	200.00 - 250.00	220.00					බෙට්ටි					22.78		
වෙදාලන්				427.78			කර්තකොලොම්බන්	130.00	160.00	147.00	152.00	75.45	-3.29	94.82
ආනයනික	330.00 - 390.00	363.75	347.50	372.50	4.68	-2.35	විලාඩ්					40.00		
ලොකු ළඹු							කොහු							
ආනයනික	70.00 - 110.00	93.13	95.71	196.00	-2.71	-52.49	වෙනත් පළතුරු							
දේශීය							දිවුල්	120.00	140.00	131.00	118.00	155.00	11.02	-15.48
අර්බාපල්							දොඩම්	120.00	140.00	131.00	87.00	94.00	50.57	39.36
වැලිමඩ							ඇලිගැටපේර	130.00	160.00	147.00	119.00	65.00	23.53	126.15
නුවරඑළිය	240.00 - 290.00	255.00	335.00	248.57	-23.88	2.59	බෙලි	20.00	40.00	30.00	27.00	19.11	11.11	56.98
ආනයනික	135.00 - 180.00	151.67	161.67	167.86	-6.19	-9.65	මිදි (කිලෝවකට රු.)	1800.00	2100.00	1962.50	1883.33	1657.14	4.20	18.43
යාන්‍ය							කැමිලි	130.00	170.00	150.00	132.00	148.89	13.64	0.75
මුං ඇට	650.00 - 800.00	700.00	762.50	1022.50	-8.20	-31.54								
කඩිපි (සුදු)	650.00 - 700.00	680.00	683.33	805.71	-0.49	-15.60	මාළු							
කඩිපි (රතු)	650.00 - 800.00	712.50	750.00	765.71	-5.00	-6.95	සාලයා	700.00	850.00	760.00	715.00	582.50	6.29	30.47
රතු පරිප්පු	250.00 - 255.00	252.22	252.00	276.67	0.09	-8.84	හුරුල්ලා	1000.00	1200.00	1100.00	1330.00	1003.33	-17.29	9.63
ළඹුළු							බලයා	1300.00	1500.00	1380.00	1460.00	1265.83	-5.48	9.02
බටර් බෝංචි							කෙලවිල්ලා	1500.00	1800.00	1660.00	1795.00	1560.00	-7.52	6.41
කොළ බෝංචි	400.00 - 600.00	500.00	375.00	513.00	33.33	-2.53	තෝරා	3200.00	3800.00	3500.00	3420.00	2883.33	2.34	21.39
කැරට්	450.00 - 700.00	575.00	563.00	133.00	2.13	332.33	පරම්	1300.00	1500.00	1400.00	1560.00	1666.67	-10.26	-16.00
ලීක්ස්	250.00 - 350.00	288.00	208.00	392.00	38.46	-26.53	මෝරා	1400.00	1600.00	1475.00	1445.00		2.08	
බිට රුට	300.00 - 450.00	373.57	405.00	314.29	-7.76	18.86	ඉස්සා	1300.00	1600.00	1450.00	1350.00	1740.00	7.41	-16.67
තෝකෝල්	250.00 - 300.00	276.00	250.00	222.00	10.40	24.32	කලපන්	2700.00	3000.00	2880.00	2700.00	2266.67	6.67	27.06
රාඩු	100.00 - 150.00	124.00	134.00	170.00	-7.46	-27.06	බිත්තර							
ගෝරා	300.00 - 400.00	350.00	308.00	72.00	13.64	386.11	දුඹුරු	34.00	36.00	34.80	33.00	47.56	5.45	-26.83
කක්කාලි	450.00 - 600.00	526.00	513.00	165.00	2.53	218.79	සුදු	32.00	33.00	32.80	30.89	45.63	6.19	-28.11
බණ්ඩක්කා	80.00 - 150.00	112.00	85.00	109.00	31.76	2.75	කරවල							
මමබඩු	300.00 - 350.00	324.00	354.00	370.00	-8.47	-12.43	හාල්මාස්සා	1450.00	1800.00	1637.50	1472.22	1555.38	11.23	5.28
මාළු මිලිස්	500.00 - 800.00	650.00	685.00	362.00	-5.11	79.56	හාල්මාස්සා (ආනයනික)	1000.00	1100.00	1037.50	706.25	796.67	46.90	30.23
වටටක්කා	80.00 - 130.00	108.00	114.00	76.00	-5.26	42.11	කට්ටා							
පිපික්කා	60.00 - 80.00	71.00	55.00	100.00	29.09	-29.09	කට්ටා (ආනයනික)	1850.00	1950.00	1900.00	1777.78	1316.67	6.88	44.30
කරවිල	400.00 - 500.00	450.00	459.00	503.00	-1.96	-10.54	තෝරා							
පතෝල	130.00 - 220.00	181.00	215.00	292.00	-15.81	-38.01	තෝරා (ආනයනික)							
මුරුංගා	600.00 - 1000.00	800.00	780.00		2.56		මෝරා	2000.00	2200.00	2100.00	1975.00	1868.33	6.33	12.40
වැටකොළ	130.00 - 220.00	181.00	186.00	267.00	-2.69	-32.21	මෝරා (ආනයනික)							
මැ කරල්	120.00 - 200.00	158.00	162.00	202.00	-2.47	-21.78	බලයා	1800.00	2000.00	1925.00	1577.78	1040.00	22.01	85.10
අළු කෙසෙල්	70.00 - 120.00	98.00	79.00	140.00	24.05	-30.00	බලයා (ආනයනික)							
අඹු මිලිස්	600.00 - 650.00	630.00	487.00	202.00	29.36	211.88	අඹුළුවා							
දෙහි	250.00 - 300.00	284.00	281.00	950.00	1.07	-70.11	අඹුළුවා (ආනයනික)	1650.00	1850.00	1762.50	1616.67	1383.33	9.02	27.41
දේශීය අලු							මඩුවා	1400.00	1600.00	1525.00	1516.67	1419.17	0.55	7.46
බතල	160.00 - 220.00	190.00	176.00	170.00	7.95	11.76	මඩුවා (ආනයනික)							
මඤ්ඤාක්කා	80.00 - 130.00	104.00	100.00	110.00	4.00	-5.45	තෝරුවා							
කොළ ළඹුළු (මිලිස්කට රු.)							තෝරුවා (ආනයනික)							
මුතුණුවාන්ත	35.00 - 40.00	37.50	35.30	47.50	6.23	-21.05	සාලයා	700.00	950.00	837.50	737.50	604.17	13.56	38.62
කංකුන්	35.00 - 40.00	37.50	35.30	47.50	6.23	-21.05	සාලයා (ආනයනික)							
ගොටුකොළ (කි.රු.)	300.00 - 320.00	314.55	312.00	260.00	0.82	20.98								

සලකා බලන සතිය : සහි අංක 23: 06 - 12 ජූනි 2025
 පසුගිය සතිය : සහි අංක 22: 30 මැයි - 05 ජූනි 2025

වගු අංක 15: කොළඹ හා අවට සිල්ලර වෙළඳපලවල මිල ගණන් (කිලෝවකට රුපියල්)
සති අංක 23: 06 - 12 ජූනි 2025

වර්ගය	පරාසය	මිල ගණන් වල සාමාන්‍ය			මිල වෙනස්වීම		වර්ගය	පරාසය	මිල ගණන් වල සාමාන්‍ය			මිල වෙනස්වීම	
		මෙම සතිය	පසුගිය සතිය	පසුගිය වසර	පසුගිය සතියට	පසුගිය වසරට %			මෙම සතිය	පසුගිය සතිය	පසුගිය වසර	පසුගිය සතියට	පසුගිය වසරට %
සහල්							පොල් (ගෙඩියකට රු.)						
දේශීය							ලොකු	195.00 - 230.00	210.83	215.75	115.34	-4.92	82.79
සමබා 1	250.00 - 260.00	254.29	251.67	251.61	2.62	1.06	කුඩා	180.00 - 200.00	192.22	195.00	92.69	-2.78	107.38
සමබා 2	-	-	-	-	-	-							
කිරි සමබා	260.00 - 320.00	287.06	286.67	362.08	0.39	-20.72	පළතුරු (ගෙඩියකට රු.)						
නාඩු 1	230.00 - 250.00	235.50	234.21	224.60	1.29	4.85	කෙසෙල්						
නාඩු 2	-	-	-	-	-	-	ඇඹුල් (කි. රු.)	100.00 - 200.00	145.93	145.00	194.62	0.93	-25.02
රතු කැකුළු	220.00 - 240.00	225.24	223.81	200.83	1.43	12.15	කෝලිකුටුටු (කි. රු.)	200.00 - 350.00	283.08	271.43	376.43	11.65	-24.80
සුදු කැකුළු	220.00 - 240.00	225.26	223.50	217.20	1.76	3.71	සීනි (කි. රු.)	100.00 - 200.00	162.76	160.95	197.50	1.81	-17.59
ආනයනික							ආනමාලු	29.00 - 44.00	40.29	38.24	36.10	2.06	11.61
සමබා	240.00 - 260.00	249.29	251.11	280.00	-1.83	-10.97	ඇම්බුන්	40.00 - 60.00	55.33	52.35	46.48	2.98	19.04
නාඩු	230.00 - 240.00	232.00	227.50	-	4.50	-	පැපොල් (කි. රු.)	120.00 - 250.00	180.37	182.22	187.20	-1.85	-3.65
රතු කැකුළු	-	-	-	-	-	-	වැල් දොඩම්	50.00 - 80.00	64.21	57.69	89.00	6.52	-27.85
සුදු කැකුළු	215.00 - 220.00	218.75	218.00	-	0.75	-	අන්තායි (ලොකු)	325.00 - 585.00	438.85	379.23	755.00	59.62	-41.87
ඊයළි මිරිස්							අන්තායි (මධ්‍යම)	250.00 - 450.00	336.19	294.67	494.00	41.53	-31.94
ආනයනික	650.00 - 900.00	776.19	778.42	1065.91	-2.23	-27.18	අන්තායි (කුඩා)	200.00 - 360.00	263.67	235.33	363.91	28.33	-27.55
ළඹ							අඹ						
සිනන්	-	-	-	-	-	-	බෙට්ටි	-	-	-	-	-	-
වේදාලන්	-	-	-	542.86	-	-	කර්තකොලොම්බන්	150.00 - 233.00	188.50	194.17	117.32	-5.67	60.67
ආනයනික	400.00 - 600.00	470.56	468.89	480.80	1.67	-2.13	චිලාඩු	-	-	62.14	-	-	
ලොකු ඊයළි							කොහු	-	-	-	-	-	-
ආනයනික	120.00 - 160.00	145.42	150.43	236.77	-5.02	-38.58	වෙනත් පළතුරු						
දේශීය	-	-	-	-	-	-	දිවුල්	180.00 - 300.00	227.27	210.91	170.83	16.36	33.04
අර්බුදාල							දොඩම්	130.00 - 167.00	151.29	150.83	137.94	0.45	9.67
වැලිමඩ	-	-	-	-	-	-	අලිගැටපේර	140.00 - 225.00	188.86	198.57	102.27	-9.71	84.67
නුවරඑළිය	360.00 - 480.00	424.44	438.00	393.04	-13.56	7.99	බෙලි	40.00 - 120.00	91.11	90.00	64.76	1.11	40.68
ආනයනික	180.00 - 240.00	217.62	230.00	211.58	-12.38	2.85	මිදි (කිලෝවකට රු.)	2000.00 - 3000.00	2625.00	2585.71	2304.76	-3.33	13.89
ධාන්‍ය							කැමිලි	140.00 - 250.00	189.05	186.67	201.15	2.38	-6.02
මුං ඇට	800.00 - 1000.00	887.78	910.63	1402.17	-22.85	-36.69							
කඩි (සුදු)	700.00 - 1000.00	856.43	872.73	1064.17	-16.30	-19.52	මාළු						
කඩි (රතු)	700.00 - 1000.00	835.71	874.00	1055.00	-38.29	-20.79	සාලයා	850.00 - 1080.00	942.67	898.24	743.18	44.43	26.84
රතු පරිප්පු	270.00 - 320.00	290.48	288.64	329.17	1.84	-11.75	හුරුල්ලා	-	-	1090.00	-	-	-
ළඳවළු							බලයා	1500.00 - 2000.00	1700.00	1614.29	1505.56	85.71	12.92
බටර් බෝංචි	-	-	-	-	-	-	කෙලවල්ලා	1800.00 - 3000.00	2538.89	2683.33	2454.76	-144.44	3.43
කොළ බෝංචි	500.00 - 800.00	637.67	446.82	664.48	190.85	-4.04	තෝරා	3700.00 - 4800.00	4150.00	4100.00	3317.86	50.00	25.08
කාරට	550.00 - 900.00	756.43	747.37	300.00	9.06	152.14	පරවි	1600.00 - 2800.00	2063.33	2492.86	2571.43	-429.52	-19.76
ලීක්ස්	350.00 - 560.00	451.11	397.39	516.77	53.72	-12.71	මෝරා	-	-	-	-	-	-
බීච් රූචි	450.00 - 800.00	606.54	584.29	579.68	22.25	4.63	ඉස්සා	1800.00 - 2400.00	2147.06	2144.44	2073.53	2.61	3.55
තෝකෝල්	280.00 - 600.00	454.35	442.67	407.78	11.68	11.42	තලපත්	2800.00 - 3500.00	3144.44	3138.89	3167.50	5.56	-0.73
රාඳු	150.00 - 360.00	266.54	273.33	327.60	-6.79	-18.64	බීන්තර						
ගෝවා	350.00 - 600.00	503.33	470.91	260.67	32.42	93.09	දුඹුරු	35.00 - 39.00	36.82	34.88	50.17	1.94	-26.61
කක්කාලි	550.00 - 900.00	765.36	733.64	294.00	31.72	160.33	සුදු	33.00 - 37.00	34.75	32.88	47.74	1.87	-27.21
බණ්ඩක්කා	160.00 - 360.00	274.80	293.48	272.41	-18.68	0.88	කරවිල						
වම්බු	360.00 - 650.00	534.23	477.92	480.00	56.31	11.30	හාල්මැස්සා	1600.00 - 2500.00	2044.44	1940.00	1652.94	104.44	23.69
මාළු මිරිස්	650.00 - 1100.00	915.22	929.57	488.44	-14.35	87.38	හාල්මැස්සා (ආනයනික)	1100.00 - 1400.00	1235.00	1111.11	1315.79	123.89	-6.14
වට්ටක්කා	160.00 - 340.00	256.80	258.18	209.33	-1.38	22.68	කට්ටාටා	2000.00 - 2800.00	2452.38	2450.00	2040.91	2.38	20.16
පිපිස්සා	100.00 - 260.00	204.07	204.76	225.81	-0.69	-9.62	තෝරා	-	-	-	-	-	-
කරවිල	420.00 - 720.00	541.15	559.50	670.67	-18.35	-19.31	මෝරා	2400.00 - 2800.00	2588.89	2570.00	2360.00	18.89	9.70
පතෝල	250.00 - 450.00	356.54	375.00	445.86	-18.46	-20.03	බලයා	2000.00 - 2600.00	2140.00	2026.67	1719.05	113.33	24.49
මුරුංගා	1100.00 - 1600.00	1411.11	1173.33	932.31	237.78	51.36	අඹුවා	1800.00 - 2400.00	2261.54	2383.33	2094.44	-121.79	7.98
වැටකොළ	240.00 - 480.00	361.20	386.88	466.13	-25.68	-22.51	මඩුවා	-	-	1660.00	-	-	-
මැකරල්	260.00 - 480.00	357.69	345.26	375.16	12.43	-4.66	කෝඳුටා	-	-	-	-	-	-
අළු කෙසෙල්	110.00 - 340.00	263.20	234.29	294.48	28.91	-10.62	සාලයා	1200.00 - 1250.00	1212.50	1200.00	947.62	12.50	27.95
අඹු මිරිස්	650.00 - 1000.00	850.00	766.09	449.35	83.91	89.16	මස්						
දෙහි	350.00 - 800.00	635.00	620.87	1556.25	14.13	-59.20	හරක් මස්	2600.00 - 2800.00	2742.86	2714.29	2490.91	28.57	10.11
දේශීය අලු							කුකුල් මස් (ට්‍රොයිලර්)	1250.00 - 1380.00	1298.33	1251.54	1263.75	46.79	2.74
බතල	240.00 - 400.00	322.80	298.57	306.33	24.23	5.38	කුකුල් මස් (කරි)	1000.00 - 1350.00	1148.89	1147.27	1224.67	1.62	-6.19
මස්සාකක්කා	160.00 - 240.00	213.57	210.00	212.81	3.57	0.36	එළු මස්	3600.00 - 4000.00	3770.00	3750.00	3375.00	20.00	11.70
කොළ උළුවල (මිරිසකට රු.)							ලෞරු මස්	2000.00 - 2400.00	2100.00	2000.00	1328.57	100.00	58.06
මුතු ඡුටුරුන්ත	45.00 - 80.00	74.44	75.00	74.69	-0.56	-0.33							
කංකුන්	45.00 - 80.00	74.44	75.00	74.69	-0.56	-0.33							
ගොටුකොළ (කි.රු.)	180.00 - 280.00	243.16	253.89	130.34	-10.73	86.55							

සලකා බලන සතිය : සති අංක 23: 06 - 12 ජූනි 2025
 පසුගිය සතිය : සති අංක 22: 30 මැයි - 05 ජූනි 2025

වගු අංක 16: ගොවිපල මිල ගණන් (කිලෝවකට රුපියල්)

සති අංක 23: 06 - 12 ජූනි 2025

හෝඟ වර්ග	පරාසය	සාමාන්‍ය මිල	හෝඟ වර්ග	පරාසය	සාමාන්‍ය මිල	හෝඟ වර්ග	පරාසය	සාමාන්‍ය මිල
වී			<u>එළවළු (උඩරට)</u>			පතෝල		
කෙටි වී (සුදු)			බෝංචි			දඹුල්ල	100.00 - 120.00	108.00
අනුරාධපුරය	134.00 - 140.00	136.40	දඹුල්ල	340.00 - 400.00	364.00	හම්බන්තොට	-	-
පොළොන්නරුව	138.00 - 141.00	139.20	වැලිමඩ	450.00 - 470.00	459.00	ඇඹිලිපිටිය	150.00 - 180.00	165.00
කලාවැව	135.00 - 140.00	137.40	බදුල්ල	350.00 - 400.00	376.67	මාතර	-	-
කුරුණෑගල	134.00 - 136.00	135.00	කැරට්			අනුරාධපුරය	180.00 - 200.00	188.00
දෙහිඅත්තකණ්ඩිය	129.00 - 132.00	130.50	නුවරඑළිය	625.00 - 640.00	633.00	වෑටකොළ	-	-
නිකවැරටිය	133.00 - 136.00	134.80	වැලිමඩ	545.00 - 570.00	558.00	දඹුල්ල	100.00 - 120.00	106.00
අම්පාර	130.00 - 135.00	132.67	හඟුරන්කෙත	-	-	හම්බන්තොට	-	-
දිග වී (සුදු)			ලික්සේ			ඇඹිලිපිටිය	200.00 - 230.00	212.50
අනුරාධපුරය	126.00 - 129.00	127.20	නුවරඑළිය	260.00 - 280.00	272.00	මාතර	-	-
පොළොන්නරුව	129.00 - 131.00	130.00	වැලිමඩ	245.00 - 260.00	252.00	අනුරාධපුරය	160.00 - 180.00	168.00
කලාවැව	125.00 - 128.00	126.80	බීට රූට්			අමු මිරිස්		
කුරුණෑගල	125.00 - 128.00	126.67	නුවරඑළිය	230.00 - 240.00	236.00	දඹුල්ල	490.00 - 560.00	536.00
දෙහිඅත්තකණ්ඩිය	122.00 - 127.00	124.67	දඹුල්ල	-	-	හම්බන්තොට	-	-
ඇඹිලිපිටිය	-	-	කුරුණෑගල	-	-	ඇඹිලිපිටිය	700.00 - 730.00	716.67
නිකවැරටිය	125.00 - 128.00	126.60	වැලිමඩ	340.00 - 380.00	359.00	පුත්තලම	570.00 - 620.00	601.67
මාතර	-	-	හඟුරන්කෙත	-	-	අනුරාධපුරය	650.00 - 700.00	670.00
හම්බන්තොට	-	-	තෝකෝල්			වට්ටක්කා		
අම්පාර	120.00 - 125.00	122.50	නුවරඑළිය	180.00 - 200.00	188.00	දඹුල්ල	67.00 - 90.00	77.20
දිග වී (රතු)			වැලිමඩ	340.00 - 365.00	355.00	හම්බන්තොට	-	-
මාතර	120.00 - 125.00	121.67	හඟුරන්කෙත	-	-	ඇඹිලිපිටිය	120.00 - 130.00	123.75
හම්බන්තොට	-	-	රාමු			මාතර	90.00 - 110.00	100.00
ඇඹිලිපිටිය	120.00 - 125.00	122.75	නුවරඑළිය	70.00 - 80.00	74.00	අනුරාධපුරය	90.00 - 110.00	98.00
කීරි සම්බා			වැලිමඩ	50.00 - 70.00	61.00	මොණරාගල	80.00 - 90.00	84.00
අනුරාධපුරය	151.00 - 155.00	152.60	හම්බන්තොට	-	-	පිපිඤ්ඤා		
පොළොන්නරුව	150.00 - 152.00	150.80	හඟුරන්කෙත	-	-	අනුරාධපුරය	30.00 - 40.00	34.00
කලාවැව	148.00 - 155.00	151.40	හෝවා			දඹුල්ල	40.00 - 52.00	46.60
කුරුණෑගල	140.00 - 144.00	142.00	නුවරඑළිය	360.00 - 400.00	376.00	හම්බන්තොට	-	-
දෙහිඅත්තකණ්ඩිය	145.00 - 147.00	145.67	වැලිමඩ	340.00 - 360.00	350.00	මාතර	25.00 - 35.00	30.00
රතු එණු			බදුල්ල	230.00 - 250.00	240.00	මෑ කරල්		
පුත්තලම	335.00 - 380.00	355.00	හඟුරන්කෙත	-	-	දඹුල්ල	100.00 - 140.00	120.00
යාපනය	-	-	තක්කාලි			හම්බන්තොට	-	-
ලොකු එණු			වැලිමඩ	170.00 - 190.00	181.00	ඇඹිලිපිටිය	200.00 - 220.00	212.50
දඹුල්ල	-	-	හම්බන්තොට	-	-	මාතර	120.00 - 140.00	130.00
කලාවැව	-	-	දඹුල්ල	290.00 - 330.00	314.00	අනුරාධපුරය	160.00 - 180.00	168.00
අනුරාධපුරය	-	-	හඟුරන්කෙත	-	-	අළු කෙසෙල්		
අර්තාපල්			<u>එළවළු (පහතරට)</u>			හම්බන්තොට	-	-
නුවරඑළිය	235.00 - 240.00	237.00	බණ්ඩක්කා			ඇඹිලිපිටිය	30.00 - 50.00	40.00
බදුල්ල	230.00 - 250.00	238.33	අනුරාධපුරය	100.00 - 120.00	108.00	මාතර	50.00 - 60.00	55.00
වැලිමඩ	240.00 - 255.00	248.00	දඹුල්ල	57.00 - 67.00	62.60	දෙහි	-	-
ධාන්‍ය			හම්බන්තොට	-	-	ඇඹිලිපිටිය	320.00 - 350.00	335.00
මුං ඇට			ඇඹිලිපිටිය	50.00 - 70.00	60.00	මොණරාගල	200.00 - 220.00	208.00
හම්බන්තොට	-	-	මාතර	80.00 - 100.00	90.00	පලතුරු (කි.ග්‍රෑම්.රු.)		
මොණරාගල	500.00 - 550.00	520.00	වම්බටු			කෙසෙල්		
ඇඹිලිපිටිය	570.00 - 580.00	575.00	අනුරාධපුරය	320.00 - 340.00	328.00	දඹුල්ල		
නිකවැරටිය	600.00 - 650.00	616.67	දඹුල්ල	240.00 - 290.00	268.00	මොණරාගල	30.00 - 40.00	34.00
අනුරාධපුරය	550.00 - 600.00	570.00	හම්බන්තොට	-	-	ඇඹිලිපිටිය	15.00 - 30.00	22.00
කවපි			ඇඹිලිපිටිය	160.00 - 200.00	177.50	හම්බන්තොට	-	-
හම්බන්තොට	-	-	මාතර	260.00 - 300.00	280.00	කෝලිකුටුටු		
නිකවැරටිය	500.00 - 550.00	516.67	වැලිමඩ	350.00 - 380.00	361.00	මොණරාගල	100.00 - 130.00	112.00
මොණරාගල	500.00 - 550.00	520.00	මාළ මිරිස්			ඇඹිලිපිටිය	60.00 - 100.00	78.00
ඇඹිලිපිටිය	530.00 - 540.00	535.00	බදුල්ල	630.00 - 670.00	650.00	හම්බන්තොට	-	-
බඩ ඉරිඟු			වැලිමඩ	680.00 - 750.00	712.50	පැපොල්		
අනුරාධපුරය	-	-	කරවිල			මොණරාගල	60.00 - 70.00	64.00
කලාවැව	-	-	අනුරාධපුරය	440.00 - 460.00	448.00	ඇඹිලිපිටිය	60.00 - 70.00	66.25
තල			දඹුල්ල	240.00 - 320.00	286.00	හම්බන්තොට	-	-
අනුරාධපුරය	-	-	හම්බන්තොට	-	-	අන්තාසි		
කලාවැව	-	-	ඇඹිලිපිටිය	350.00 - 380.00	363.33	දිවුලපිටිය		
උඳු			මාතර	300.00 - 340.00	320.00			
අනුරාධපුරය	-	-						
කලාවැව	-	-						

26

වර්ගය	පැළියගොඩ	මහරගම	කිරුලපන	නුගේගොඩ	නාරාහේන්පිට	දෙමටගොඩ	තොටලග	කඩවන	කිරිඳිගොඩ
සහල්									
දේශීය									
සමබා 1	260.00 - 260.00	260.00 - 260.00	250.00 - 260.00	250.00 - 250.00	250.00 - 250.00	-	250.00 - 260.00	250.00 - 250.00	250.00 - 250.00
සමබා 2	-	-	-	-	-	-	-	-	-
කීරි සමබා	280.00 - 300.00	-	300.00 - 300.00	280.00 - 280.00	320.00 - 320.00	320.00 - 320.00	260.00 - 300.00	280.00 - 280.00	280.00 - 280.00
නාඩු 1	240.00 - 250.00	230.00 - 230.00	230.00 - 240.00	230.00 - 230.00	230.00 - 240.00	240.00 - 240.00	230.00 - 250.00	230.00 - 230.00	230.00 - 230.00
නාඩු 2	-	-	-	-	-	-	-	-	-
රතු කැකුළු	230.00 - 230.00	220.00 - 220.00	220.00 - 230.00	220.00 - 220.00	220.00 - 220.00	240.00 - 240.00	220.00 - 240.00	220.00 - 220.00	220.00 - 220.00
සුදු කැකුළු	230.00 - 230.00	220.00 - 220.00	220.00 - 230.00	220.00 - 220.00	220.00 - 220.00	230.00 - 230.00	220.00 - 240.00	240.00 - 240.00	220.00 - 220.00
ආනයනික									
සමබා	240.00 - 250.00	240.00 - 240.00	240.00 - 260.00	240.00 - 260.00	260.00 - 260.00	-	240.00 - 260.00	-	260.00 - 260.00
නාඩු	240.00 - 240.00	-	230.00 - 230.00	-	230.00 - 230.00	-	230.00 - 230.00	230.00 - 230.00	-
රතු කැකුළු	-	-	-	-	-	-	-	-	-
සුදු කැකුළු	220.00 - 220.00	220.00 - 220.00	220.00 - 220.00	220.00 - 220.00	220.00 - 220.00	-	-	215.00 - 215.00	-
වියළි මිටිස්									
ආනයනික	650.00 - 700.00	900.00 - 900.00	800.00 - 900.00	700.00 - 800.00	700.00 - 900.00	900.00 - 900.00	800.00 - 800.00	900.00 - 900.00	750.00 - 900.00
රතු එණු									
සිනන්	-	-	-	-	-	-	-	-	-
වේදාලන්	-	-	-	-	-	-	-	-	-
ආනයනික	420.00 - 450.00	520.00 - 600.00	400.00 - 480.00	400.00 - 520.00	400.00 - 560.00	400.00 - 600.00	440.00 - 440.00	-	400.00 - 480.00
ලොකු එණු									
ආනයනික	120.00 - 140.00	140.00 - 160.00	140.00 - 160.00	150.00 - 160.00	140.00 - 160.00	140.00 - 160.00	130.00 - 160.00	130.00 - 140.00	150.00 - 150.00
දේශීය	-	-	-	-	-	-	-	-	-
අර්නාපල්									
වැලිමඩ	-	-	-	-	-	-	-	-	-
නුවරඑළිය	360.00 - 380.00	480.00 - 480.00	440.00 - 440.00	440.00 - 440.00	440.00 - 440.00	-	-	360.00 - 360.00	480.00 - 480.00
ආනයනික	180.00 - 220.00	240.00 - 240.00	180.00 - 240.00	200.00 - 240.00	200.00 - 200.00	240.00 - 240.00	200.00 - 240.00	200.00 - 200.00	240.00 - 240.00
ධාන්‍ය									
මුං ඇට	800.00 - 850.00	840.00 - 840.00	800.00 - 1000.00	800.00 - 1000.00	1000.00 - 1000.00	840.00 - 840.00	800.00 - 950.00	820.00 - 820.00	800.00 - 1000.00
කඩිපි (සුදු)	700.00 - 800.00	840.00 - 840.00	800.00 - 900.00	800.00 - 1000.00	880.00 - 900.00	-	900.00 - 900.00	720.00 - 720.00	1000.00 - 1000.00
කඩිපි (රතු)	700.00 - 900.00	840.00 - 840.00	800.00 - 800.00	800.00 - 1000.00	880.00 - 900.00	700.00 - 700.00	900.00 - 900.00	700.00 - 700.00	1000.00 - 1000.00
රතු පරිප්පු	270.00 - 280.00	300.00 - 300.00	280.00 - 300.00	300.00 - 320.00	290.00 - 320.00	280.00 - 280.00	270.00 - 300.00	320.00 - 320.00	280.00 - 320.00

27

වර්ගය	පැළියගොඩ	මහරගම	කිරුලපහ	නුගේගොඩ	නාරාහේන්පිට	දෙමටගොඩ	තොටලග	කඩවත	කිරිඳිගොඩ
එළවළු									
බෝංචි	500.00 - 600.00	650.00 - 750.00	600.00 - 650.00	720.00 - 800.00	600.00 - 700.00	560.00 - 600.00	550.00 - 600.00	640.00 - 650.00	600.00 - 650.00
කැරට	560.00 - 660.00	800.00 - 900.00	750.00 - 800.00	800.00 - 850.00	700.00 - 700.00	800.00 - 800.00	550.00 - 600.00	800.00 - 900.00	750.00 - 800.00
ලීක්ස්	350.00 - 400.00	550.00 - 560.00	360.00 - 400.00	550.00 - 560.00	450.00 - 480.00	400.00 - 400.00	360.00 - 400.00	400.00 - 420.00	500.00 - 560.00
බිටරුව	500.00 - 560.00	800.00 - 800.00	700.00 - 800.00	750.00 - 800.00	550.00 - 600.00	450.00 - 480.00	550.00 - 560.00	560.00 - 600.00	640.00 - 650.00
නෝකෝල්	280.00 - 350.00	540.00 - 560.00	360.00 - 400.00	550.00 - 600.00	560.00 - 600.00	-	300.00 - 320.00	350.00 - 400.00	600.00 - 600.00
රාබු	150.00 - 180.00	340.00 - 360.00	280.00 - 300.00	350.00 - 360.00	240.00 - 260.00	240.00 - 240.00	200.00 - 220.00	340.00 - 350.00	320.00 - 340.00
ගෝවා	360.00 - 450.00	600.00 - 600.00	480.00 - 550.00	560.00 - 600.00	450.00 - 480.00	550.00 - 600.00	350.00 - 400.00	520.00 - 550.00	550.00 - 560.00
තක්කාලි	550.00 - 600.00	750.00 - 800.00	750.00 - 800.00	800.00 - 900.00	800.00 - 800.00	800.00 - 800.00	700.00 - 750.00	900.00 - 900.00	760.00 - 800.00
බණ්ඩක්කා	160.00 - 180.00	360.00 - 360.00	320.00 - 340.00	320.00 - 360.00	230.00 - 240.00	320.00 - 320.00	200.00 - 220.00	320.00 - 340.00	240.00 - 320.00
වම්බු	360.00 - 420.00	560.00 - 600.00	560.00 - 600.00	640.00 - 650.00	560.00 - 600.00	460.00 - 480.00	450.00 - 460.00	640.00 - 650.00	450.00 - 500.00
මාළු මිරිස්	650.00 - 700.00	900.00 - 950.00	900.00 - 1000.00	900.00 - 1000.00	1000.00 - 1100.00	1000.00 - 1000.00	1000.00 - 1100.00	1100.00 - 1100.00	1000.00 - 1100.00
වට්ටක්කා	160.00 - 180.00	320.00 - 340.00	320.00 - 340.00	280.00 - 320.00	200.00 - 220.00	320.00 - 320.00	240.00 - 260.00	240.00 - 260.00	340.00 - 340.00
පිපිඤ්ඤා	100.00 - 140.00	260.00 - 260.00	200.00 - 220.00	240.00 - 260.00	160.00 - 180.00	220.00 - 240.00	200.00 - 220.00	200.00 - 220.00	230.00 - 260.00
කරවිල	420.00 - 450.00	720.00 - 720.00	650.00 - 720.00	600.00 - 650.00	560.00 - 600.00	720.00 - 720.00	450.00 - 480.00	420.00 - 450.00	420.00 - 450.00
පතෝල	250.00 - 260.00	450.00 - 450.00	360.00 - 400.00	400.00 - 450.00	320.00 - 320.00	320.00 - 320.00	360.00 - 400.00	350.00 - 400.00	300.00 - 320.00
මුරුංගා	1200.00 - 1400.00	1400.00 - 1500.00	1100.00 - 1200.00	1300.00 - 1600.00	1600.00 - 1600.00	-	1600.00 - 1600.00	1400.00 - 1400.00	1400.00 - 1600.00
වැටකොළ	300.00 - 360.00	480.00 - 480.00	360.00 - 400.00	450.00 - 480.00	320.00 - 320.00	320.00 - 320.00	240.00 - 260.00	360.00 - 400.00	320.00 - 340.00
මෑ කරල්	260.00 - 280.00	360.00 - 400.00	450.00 - 480.00	450.00 - 480.00	320.00 - 340.00	-	360.00 - 400.00	300.00 - 320.00	340.00 - 400.00
අළු කෙසෙල්	110.00 - 140.00	340.00 - 340.00	320.00 - 340.00	260.00 - 300.00	200.00 - 220.00	320.00 - 320.00	260.00 - 280.00	260.00 - 280.00	300.00 - 320.00
අමු මිරිස්	650.00 - 700.00	900.00 - 1000.00	900.00 - 1000.00	900.00 - 1000.00	800.00 - 800.00	900.00 - 900.00	700.00 - 800.00	850.00 - 900.00	1000.00 - 1000.00
දෙහි	350.00 - 400.00	800.00 - 800.00	650.00 - 700.00	760.00 - 800.00	400.00 - 450.00	800.00 - 800.00	450.00 - 500.00	800.00 - 800.00	800.00 - 800.00
දේශීය අල									
බතල	240.00 - 260.00	400.00 - 400.00	400.00 - 400.00	300.00 - 320.00	320.00 - 320.00	400.00 - 400.00	280.00 - 300.00	340.00 - 350.00	320.00 - 340.00
මඤ්ඤාක්කා	160.00 - 180.00	200.00 - 220.00	230.00 - 240.00	220.00 - 230.00	200.00 - 220.00	230.00 - 230.00	220.00 - 240.00	220.00 - 240.00	220.00 - 240.00
ජලා (මිටියකට)									
මුතුණුවැන්න	45.00 - 55.00	80.00 - 80.00	80.00 - 80.00	80.00 - 80.00	70.00 - 80.00	80.00 - 80.00	80.00 - 80.00	80.00 - 80.00	80.00 - 80.00
කංකුන්	45.00 - 55.00	80.00 - 80.00	80.00 - 80.00	80.00 - 80.00	70.00 - 80.00	80.00 - 80.00	80.00 - 80.00	80.00 - 80.00	80.00 - 80.00
ගොටුකොළ	180.00 - 200.00	240.00 - 260.00	240.00 - 260.00	240.00 - 260.00	260.00 - 260.00	240.00 - 260.00	260.00 - 280.00	240.00 - 260.00	240.00 - 260.00
පොල් (ගෙඩියකට)									
ලොකු	195.00 - 200.00	210.00 - 215.00	210.00 - 220.00	220.00 - 230.00	205.00 - 215.00	200.00 - 220.00	205.00 - 210.00	205.00 - 215.00	200.00 - 220.00
කුඩා	180.00 - 185.00	190.00 - 195.00	195.00 - 200.00	190.00 - 195.00	195.00 - 200.00	190.00 - 195.00	190.00 - 195.00	190.00 - 195.00	190.00 - 190.00

28

වර්ගය	පැළියගොඩ		මහරගම		කිරුලපහ		නුගේගොඩ		නාරාහේන්පිට		දෙමටගොඩ		තොටලග		කඩවත		කිරිඳිගොඩ	
කෙපෙල්																		
ඇඹුල් (කි. රු.)	100.00	- 150.00	150.00	- 160.00	160.00	- 200.00	150.00	- 180.00	150.00	- 200.00	100.00	- 180.00	100.00	- 100.00	100.00	- 150.00	100.00	- 150.00
කෝලිකුට්ටු (කි. රු.)	200.00	- 280.00	300.00	- 340.00	300.00	- 330.00	250.00	- 300.00	300.00	- 350.00	250.00	- 350.00	200.00	- 300.00	260.00	- 320.00	230.00	- 250.00
සීනි (කි. රු.)	100.00	- 150.00	180.00	- 200.00	200.00	- 200.00	160.00	- 180.00	170.00	- 200.00	120.00	- 200.00	100.00	- 100.00	140.00	- 160.00	100.00	- 120.00
ආනමාලු	29.00	- 43.00	43.00	- 43.00	43.00	- 44.00	43.00	- 44.00	43.00	- 44.00	42.00	- 42.00	29.00	- 32.00	40.00	- 43.00	43.00	- 43.00
ඇම්බුන්	40.00	- 60.00	60.00	- 60.00	58.00	- 60.00	58.00	- 60.00	58.00	- 60.00	60.00	- 60.00	40.00	- 44.00	56.00	- 60.00	60.00	- 60.00
අන්තෘප්ති																		
ලොකු	330.00	- 400.00	374.00	- 468.00	500.00	- 585.00	488.00	- 570.00	390.00	- 455.00	325.00	- 390.00	400.00	- 400.00	400.00	- 400.00	400.00	- 450.00
මධ්‍යම	250.00	- 300.00	288.00	- 360.00	400.00	- 450.00	375.00	- 438.00	300.00	- 350.00	250.00	- 300.00	300.00	- 300.00	300.00	- 300.00	300.00	- 350.00
කුඩා	200.00	- 240.00	230.00	- 288.00	320.00	- 360.00	300.00	- 350.00	240.00	- 280.00	200.00	- 240.00	240.00	- 240.00	240.00	- 240.00	240.00	- 280.00
අළු																		
බෙට්ටි	-	-	-	-	-	-	-	-	-	-	-	-	-	-	-	-	-	-
කර්තකොලොම්බන්	170.00	- 200.00	200.00	- 200.00	233.00	- 233.00	175.00	- 200.00	150.00	- 167.00	200.00	- 200.00	-	-	200.00	- 230.00	170.00	- 200.00
විලාඩ්	-	-	-	-	-	-	-	-	-	-	-	-	-	-	-	-	-	-
කොහු	-	-	-	-	-	-	-	-	-	-	-	-	-	-	-	-	-	-
වෙනත් පලතුරු																		
දිවුල්	180.00	- 200.00	200.00	- 200.00	300.00	- 300.00	240.00	- 300.00	-	-	-	-	200.00	- 200.00	200.00	- 200.00	200.00	- 240.00
දොඩම්	130.00	- 150.00	150.00	- 150.00	140.00	- 167.00	167.00	- 167.00	140.00	- 160.00	-	-	130.00	- 130.00	-	-	130.00	- 130.00
අලිගැටපේර	140.00	- 150.00	180.00	- 200.00	175.00	- 225.00	200.00	- 225.00	167.00	- 188.00	200.00	- 200.00	140.00	- 140.00	170.00	- 200.00	170.00	- 200.00
බෙලි	40.00	- 50.00	70.00	- 80.00	100.00	- 120.00	120.00	- 120.00	80.00	- 83.00	-	-	60.00	- 60.00	60.00	- 60.00	80.00	- 100.00
මිදි (කි. රු.)	2200.00	- 2300.00	3000.00	- 3000.00	2700.00	- 3000.00	2800.00	- 3000.00	2700.00	- 2800.00	2800.00	- 2800.00	2000.00	- 2000.00	2800.00	- 2800.00	2300.00	- 2500.00
පැපොල් (කි. රු.)	120.00	- 140.00	200.00	- 240.00	250.00	- 250.00	180.00	- 250.00	150.00	- 250.00	150.00	- 200.00	150.00	- 200.00	130.00	- 150.00	120.00	- 150.00
වැල් දොඩම්	50.00	- 55.00	60.00	- 60.00	70.00	- 80.00	60.00	- 80.00	60.00	- 75.00	50.00	- 60.00	50.00	- 50.00	60.00	- 60.00	60.00	- 70.00
තැඹිලි	140.00	- 150.00	200.00	- 250.00	200.00	- 250.00	200.00	- 200.00	180.00	- 180.00	150.00	- 200.00	180.00	- 180.00	150.00	- 180.00	150.00	- 180.00

වර්ගය	පැළියගොඩ	මහරගම	කිරුලපන	නුගේගොඩ	නාරාහේන්පිට	දෙමටගොඩ	තොටලග	කඩවත	කිරිඳිගොඩ
මාළු									
සාලයා	850.00 - 950.00	900.00 - 900.00	1000.00 - 1000.00	-	960.00 - 960.00	880.00 - 1000.00	900.00 - 1000.00	1000.00 - 1080.00	900.00 - 920.00
හුරුල්ලා	-	-	-	-	-	-	-	-	-
බලයා	1500.00 - 1600.00	2000.00 - 2000.00	1600.00 - 1600.00	-	1600.00 - 1600.00	-	2000.00 - 2000.00	-	1600.00 - 1600.00
කෙලවල්ලා	2000.00 - 2200.00	3000.00 - 3000.00	2400.00 - 2800.00	1800.00 - 1800.00	2900.00 - 2900.00	2400.00 - 2400.00	2600.00 - 2600.00	2800.00 - 2800.00	2600.00 - 2600.00
තෝරා	3700.00 - 3800.00	3800.00 - 3800.00	4200.00 - 4400.00	-	-	3800.00 - 3800.00	-	3800.00 - 3800.00	4800.00 - 4800.00
පරව්	1600.00 - 1800.00	2800.00 - 2800.00	2000.00 - 2000.00	1600.00 - 1600.00	1760.00 - 1760.00	2000.00 - 2000.00	-	-	2800.00 - 2800.00
මෝරා	-	-	-	-	-	-	-	-	-
ඉස්සා	1800.00 - 2000.00	2000.00 - 2400.00	2400.00 - 2400.00	1800.00 - 1800.00	2300.00 - 2300.00	2000.00 - 2400.00	2200.00 - 2200.00	1800.00 - 2200.00	2000.00 - 2200.00
කලපත්	2800.00 - 3000.00	3200.00 - 3200.00	3000.00 - 3200.00	3000.00 - 3000.00	3500.00 - 3500.00	3000.00 - 3200.00	3000.00 - 3200.00	3000.00 - 3000.00	3200.00 - 3200.00
බිත්තර (බි/රු.)									
දුඹුරු	35.00 - 35.00	-	38.00 - 39.00	36.00 - 37.00	36.00 - 38.00	37.00 - 37.00	37.00 - 37.00	36.00 - 37.00	38.00 - 38.00
සිඳි	33.00 - 33.00	35.00 - 36.00	34.00 - 35.00	33.00 - 36.00	35.00 - 36.00	35.00 - 35.00	34.00 - 35.00	34.00 - 35.00	37.00 - 37.00
කරවල									
හාල්මැස්සා	-	1600.00 - 1600.00	-	2000.00 - 2500.00	2400.00 - 2500.00	-	-	1600.00 - 1600.00	2000.00 - 2200.00
කට්ටාවා	2000.00 - 2400.00	2400.00 - 2600.00	2400.00 - 2500.00	2200.00 - 2800.00	-	2400.00 - 2400.00	2400.00 - 2400.00	2300.00 - 2400.00	2500.00 - 2500.00
තෝරා	-	-	-	-	-	-	-	-	-
මෝරා	2400.00 - 2400.00	2400.00 - 2600.00	2500.00 - 2600.00	2600.00 - 2800.00	2600.00 - 2600.00	2600.00 - 2600.00	2600.00 - 2600.00	2600.00 - 2600.00	2500.00 - 2600.00
බලයා	2000.00 - 2000.00	-	2000.00 - 2000.00	2600.00 - 2600.00	2000.00 - 2000.00	2200.00 - 2200.00	2000.00 - 2000.00	2000.00 - 2000.00	2200.00 - 2300.00
අගුළුවා	1800.00 - 2000.00	-	-	-	2000.00 - 2200.00	2200.00 - 2400.00	-	2400.00 - 2400.00	2400.00 - 2400.00
සාලයා	-	-	-	-	1200.00 - 1200.00	1250.00 - 1250.00	-	1200.00 - 1200.00	1200.00 - 1200.00
මස්									
හරක් මස්	2800.00 - 2800.00	2700.00 - 2700.00	2800.00 - 2800.00	-	2700.00 - 2700.00	-	2600.00 - 2600.00	2800.00 - 2800.00	2800.00 - 2800.00
කුකුල් මස් (මොයිලර්)	1250.00 - 1300.00	1380.00 - 1380.00	1290.00 - 1290.00	1290.00 - 1290.00	1380.00 - 1380.00	1250.00 - 1250.00	1300.00 - 1300.00	1290.00 - 1300.00	1260.00 - 1260.00
කුකුල් මස් (කට්ටි)	1100.00 - 1100.00	1250.00 - 1250.00	1290.00 - 1290.00	1350.00 - 1350.00	1050.00 - 1050.00	1100.00 - 1100.00	1000.00 - 1000.00	-	1100.00 - 1100.00
එළ මස්	3700.00 - 3800.00	3700.00 - 3700.00	3800.00 - 3800.00	3900.00 - 3900.00	3700.00 - 3700.00	3800.00 - 3800.00	3600.00 - 3600.00	3700.00 - 3700.00	4000.00 - 4000.00
උරු මස්	2000.00 - 2000.00	2400.00 - 2400.00	-	-	-	-	-	2000.00 - 2000.00	2000.00 - 2000.00

ඇමුණුම 05 : තෝරාගත් ආහාර ද්‍රව්‍යවල ආහාර සංයුතිය

ආහාර ද්‍රව්‍ය	Energy (kcal/100g)	Protein (g/100g)	Total fat (g/100g)	Retinol Eq (μg/100g)	Vit B2 (mg/100g)	Vit B6 (mg/100g)	Folate (μg/100g)	Vit C (mg/100g)	Calcium (mg/100g)	Magnesium (mg/100g)	Iron (mg/100g)	Zinc (mg/100g)
සහල්												
සහල් - (සුදු කැකුළු - සාමාන්‍ය)	361	9.88	1.52	-	0.03	0.09	10.67	-	6.94	26.29	1.22	1.5
සහල් - (සුදු කැකුළු සම්බා)	355	8.81	1.53	-	0.03	0.09	8.11	-	9.82	30.48	0.92	1.7
සහල් - (රතු කැකුළු - සාමාන්‍ය)	366	8.64	2.12	-	0.05	0.1	8.39	-	4.73	31.7	0.88	1.84
සහල් - සම්බා	369	6.86	2.45	-	0.05	0.13	12.79	-	8.71	37.26	1.18	1.49
සහල් - නාඩු සුදු	366	7.76	1.48	-	0.03	0.12	9.35	-	4.57	20.1	0.64	1.61
වියළි මිරිස්												
ලුනු	233	12.68	6.41	437	0.84	0.42	46.83	NA	107	231	5.39	1.65
ලොකු ද්‍රව්‍ය												
ලොකු දුනු	48	1.67	0.24	0.16	0.01	0.1	32.99	7.58	14.82	16.94	0.45	0.25
රතු එළු	55	2.13	0.15	0.18	0.02	0.13	30.15	14.26	20.37	19.32	0.31	0.28
අර්තාපල්												
	71	1.67	0.25		0.01	0.09	14.31	20.5	9.83	23.84	0.46	0.29
මාශ බෝග												
මුං ඇට	290	21.97	0.93	19.5	0.28	0.33	135	NA	98.96	146	4.15	2.86
සුදු කවිපි	320	21.25	1.14	1.36	0.09	0.26	249	NA	84.1	213	5.04	3.57
රතු කවිපි	320	20.24	1.08	0.96	0.11	0.27	273	NA	81.83	194	4.95	3.4
රතු පරිප්පු	319	23.09	0.77	1.06	1.6	0.22	55	NA	41.27	66.63	7.45	3.34
එළවළු												
බෝංචි	46	3.95	0.15	6.64	0.1	0.3	45.2	7.02	35.68	45.56	0.7	0.59
කැරට්	30	0.85	0.45	1240	0.03	0.1	24.71	5.93	27.65	11.7	0.59	0.25
ලීක්ස්	30	1.74	0.49	18.56	0.02	0.19	42.63	4.65	29.28	11.77	1.49	0.43
බීටරූට්	31	2.12	0.15	1.52	0.01	0.09	108	4.51	20.29	34.88	0.77	0.29
නොල්කොල්	16	1.69	0.34		0.05	0.19	12.7	77.64	40.09	19.35	0.23	0.18
රාබු	29	0.75	0.11		0.02	0.09	18.09	12.13	35.64	13.56	0.38	0.16
ගෝවා	21	1.35	0.14	3.35	0.05	0.14	52.66	29.62	56.85	18.47	0.33	0.16

තක්කාලි	20	0.88	0.56	165	0.03	0.09	20.16	25.58	9.69	14.93	0.31	0.12
බණ්ඩක්කා	26	2.06	0.19	12.41	0.08	0.28	70.62	24.48	92.26	55.23	0.96	0.44
බටු (පැන්ඩෝරා ඉරි සහිත)	29	1.49	0.31	23	0.12	0.09	30.99	1.49	18.95	18	0.32	0.19
බටු (චීන වම්බටු)	24	1.28	0.33	16.83	0.12	0.11	32.94	3.37	14.4	21.18	0.28	0.16
මාළු මිරිස්	23	1.22	0.34	38.96	0.03	0.29	28.65	49.63	12.65	11.21	0.21	0.31
වට්ටක්කා	31	0.86	0.3	30.41	0.02	0.09	17.72	8.73	18.75	9.93	0.49	0.25
පිපිඤ්ඤ	19	0.98	0.24	0.58	0.01	0.08	19.66	4.08	22.1	18.22	0.67	0.21
කරවිල	19	1.47	0.23	55.08	0.05	0.06	53.1	46.89	25.19	35.81	1.75	0.26
පතෝල (තද කොළ)	11	0.82	0.25	10.41	0.03	0.12	18.09	3.54	26.83	25.84	0.41	0.11
පතෝල (සුදුමැලි කොළ)	11	0.89	0.25	5.14	0.03	0.07	16.52	2.85	27.11	21.77	0.47	0.2
මුරුංගා	30	2.48	0.12	3.13	0.06	0.12	60.48	92.33	22.27	28.51	0.5	0.26
වැටකොළ	12	0.86	0.15	59.33	0.01	0.07	25.48	6.41	14.67	14.01	4.42	0.45
මෑ කරල්	24	3.36	0.3	-	0.06	0.11	99.98	8.93	44.22	33.17	1.01	0.08
අළු කෙසෙල්	76	2.84	0.56	0.06	0.02	0.07	6.82	4.49	5.19	22.55	0.39	0.21
අමු මිරිස්	39	2.28	0.76	38.16	0.08	0.25	21.29	98.61	20.25	36.91	1.25	0.29
දෙහි	26	0.66	0.26	0.36	0.01	0.05	12.1	38.05	26	15.25	0.12	0.05
කැකිරි	17	1.01	0.25	0.76	0.01	0.07	17.34	8.07	25.72	26.2	0.63	0.22
අළු කෙසෙල්	18	0.8	0.15		0.01	0.15	14.17	9.14	19.27	23.62	0.48	0.13
වච්ච - වච්ච	19	0.58	0.12	0.3	0.04	0.07	63.81	23.76	20.55	13.02	0.49	0.12
තලන බටු (Little prince)	21	1.28	0.39	24.33	0.12	0.09	38.63	2.4	12.38	19.62	0.31	0.22
තලන බටු (Thai eggplant)	21	1.45	0.26	18.33	0.11	0.09	31.18	2.71	17.24	37.22	0.37	0.24
නිබ්බටු	61	1.66	1.96	15.89	0.03	1.02	72.39	10.8	105	57.46	1.06	0.59
කොහිල අල	27	0.64	0.16	1.72	0.01	0.14	4.64	1.67	52.33	33.95	0.61	1.62
කෙහෙල් මුව	19	1.36	0.63	4.27	0.02	0.12	40.51	8.16	35.09	31.43	0.38	0.39
අඹරැල්ල	37	0.73	0.44	3.36	0.01	0.1	44.49	35.51	20.7	9.28	0.7	0.12
අඹ	50	0.75	0.09	14.5	0.02	0.14	34.89	91.63	28.56	17.74	0.5	0.09
හතු	27	2.54	0.42	-	0.15	0.13	7.81	11.56	0.9	14.42	1.32	0.79
දඹල	21	1.84	0.2	38.74	0.08	0.4	33.69	19.82	68.24	31.38	1.2	0.44
පොල් ගෙඩි	390	3.67	39.92	-	0.05	0.11	14.86	-				

මූල බෝග

බතල	108	1.27	0.33	NA	0.04	0.09	14.44	22.2	28.93	21.05	0.51	0.14
මඤ්ඤොක්කා	78	0.92	0.19	NA	0.07	0.2	0.1	1.95	25.31	19.08	19.78	23.73
නෙළුම් අල/නෙළුම් මූල	79	1.94	0.93	NA	0.05	0.19	26.49	26.63	37.71	26.58	3.34	0.35
කිරිඅල	87	3.96	0.15	1.19	0.03	0.16	20.17	2.71	30.79	41.52	0.6	0.42
ඉන්තල	103	3.2	0.3	33.14	0.01	0.22	22.19	13.03	40.99	28.98	1.31	0.29

පලා වර්ග

මුතුණුවන්ත	28	3.15	0.55	92.25	0.09	0.27	96.14	3.24	135	45.38	1.7	1.03
ගොටුකොළ	15	0.64	0.47	226	0.07	0.23	70.11	6.74	96.31	41.42	1.25	0.66
කන්කන්	15	0.47	0.37	1614	0.08	0.4	33.69	19.82	49.21	18.35	1.32	0.44
කතුරුමුරුංගා	70	8.01	1.35	2097	0.33	0.22	120	121	901	96.64	4.36	0.53
නිවිනි	22	2.2	0.47	959	0.06	0.11	74.05	10.26	163	61.37	1.49	0.67
තම්පලා	32	3.55	0.72	1474	0.21	0.22	74.27	82	258	209	3.5	1.4
සාරණ	20	2.42	0.21	1149	0.03	0.13	58.54	9.89	59.57	42.93	0.13	0.75
කොහිල දළ	33	4.1	0.83	300	0.02	0.17	56.76	5.56	19.5	20.32	0.25	0.3
ලූනු කොළ	27	2.01	0.26	NA	0.04	0.18	56.8	23.38	35.21	74.95	3.15	0.77
ගෝවා කොළ	30	3.63	0.27	8.66	0.05	0.24	63.46	40.76	170	18.47	2.67	0.35
සලාද කොළ	19	1.05	0.24	NA	0.1	0.06	37.48	11.64	58.23	36.89	2.07	0.27
මල්ගෝවා	23	2.09	0.48	0.14	0.06	0.11	46.67	50.17	22.44	18.52	0.76	0.27
කොස් මදුළු	25	2.14	0.34	NA	0.03	0.04	30.7	24.77	37.32	26.08	0.3	0.17
කොස් ඇට	77	5.66	0.44	NA	0.02	0.08	58.91	15.24	40.87	50.14	0.52	0.42

මස්

කුකුල් මස්	176	23.14	9.24	6.88	0.07	0.49	10.09	-	15.06	20.18	0.75	0.64
හරක් මස්	160	23.3	7.45	2.15	0.08	0.32	1.93	-	4.8	28.54	2.41	3.31
එළු මස්	138	20.37	6.23	2.7	0.13	0.28	1.73	-	7.58	19.5	1.62	5.05
ඌරුමස්	161	18.83	9.5	1.9	0.09	0.28	8.15	-	6.58	8.9	0.79	0.8

මාළු

බලයා	96	21.28	1.12	21.01	0.15	0.12	7.89		6.45	26.02	0.68	0.46
තෝරා	136	22.28	5.18	81.9	0.07	0.16	15.45		9.85	36.73	0.41	0.74

මෝරා	95	21.6	0.83	1.11	0.04	0.11	8.57	8.44	32.58	0.41	0.74
පරව්	87	20.02	0.7	1.49	0.02	0.16	6.77	8.17	31.68	0.67	0.41
තලපත්	91	16.04	2.88	12.03	0.1	0.13	78.22	7.64	24.89	0.71	0.67
කෙලවල්ලා	109	21.47	2.55	15.95	0.17	0.73	77.39	13.35	33.82	0.68	0.64
හැදැල්ලා	87	19.88	0.78	12.18	0.04	0.06	11.7	36.6	53	0.54	0.65
හුරුල්ලා	88	17.08	2.18	10.02	0.14	1.66	61.66	103	35.45	1.24	1.05
කාරල්ලා / කටුවල්ලා	97	21.8	1.06	1.25	0.02	0.1	14.38	37.06	39.05	0.24	0.42
කුම්බලා / ඇන්පිලා	101	21.51	1.53	16.34	0.1	0.1	7.13	31.27	37.46	1.46	0.67
සාලයා / සුඩියා	100	19.5	2.39	15.41	0.18	1.39	60.87	435	42.83	1.4	2.3
තෙප්පිලි / තිලාපියා/ කෝරලි	83	18.48	1.08	17.14	0.18	0.18	8.29	99.39	24.96	2.84	0.88
ඉස්සා	65	14.85	0.56	1.24	0.03	0.1	15.37	37.81	30.5	0.73	1.1
කකුළුවන්	45	10	0.55	8.33	0.14	0.18	13.83	37.81	45.93	0.73	1.1
දැල්ලා	76	16.82	0.93	1.93	0.02	0.04	6.22	8.73	35.46	0.62	1.3
ලින්තා	112	20.3	3.37	15.78	0.23	0.68	59.78				
කොප්පරා	97	22.89	0.56	21.51	0.04	0.12	8.08	7.2	30.08	1.2	0.58
රේ (මඩුවා)	97	23.98	0.68	7.55	0.02	0.21	25.59	9.16	24.61	0.74	0.44

කරවල වර්ග

වියළි හාල්මැස්සන්	259	51.16	5.92	12.83	0.25	0.62	438	1178	162	3.06	4.2
වියළි කිරමින්	311	49.6	12.42	12.92	0.13	2.41	144	555	166	2.58	3.19
වියළි තලපත්	289	54.68	8.04	9.38	0.04	0.43	97.8	62.75	110	1.96	1.45
වියළි කට්ට	275	50.04	8.31	2.48	0.03	0.35	80.4	86.55	92.17	1.47	1.16
වියළි බලයා	282	63.79	3.37	14.32	0.12	1.98	213	83.48	83.45	3.6	1.44
වියළි මෝරා / කීලන්	267	55.03	5.25	10.31	0.04	0.32	187	42.24	92.94	1.48	0.66

බිත්තර

කිකිලි බිත්තර (Country)	170	13.14	13	208	0.08	0.18	54.6	50.14	11.04	1.64	1.12
කිකිලි බිත්තර (Table)	135	13.55	9.03	200	0.19	0.19	49.46	63.3	12	2.39	1.73
වටුවන් බිත්තර	153	12.39	11.46	153	0.11	0.17	54.86	60.67	11.21	2.55	1.51

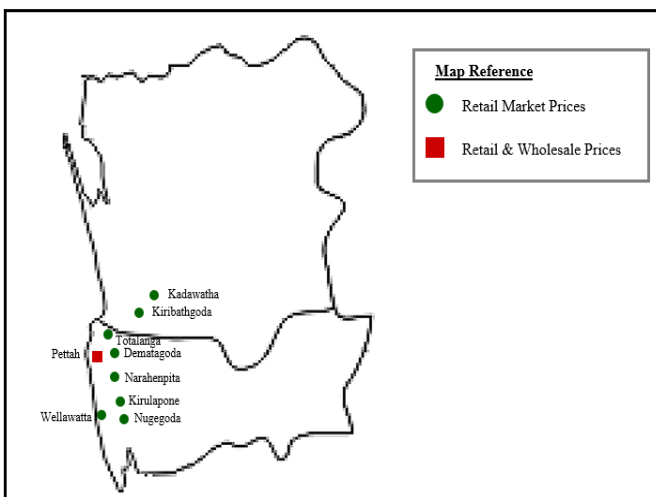
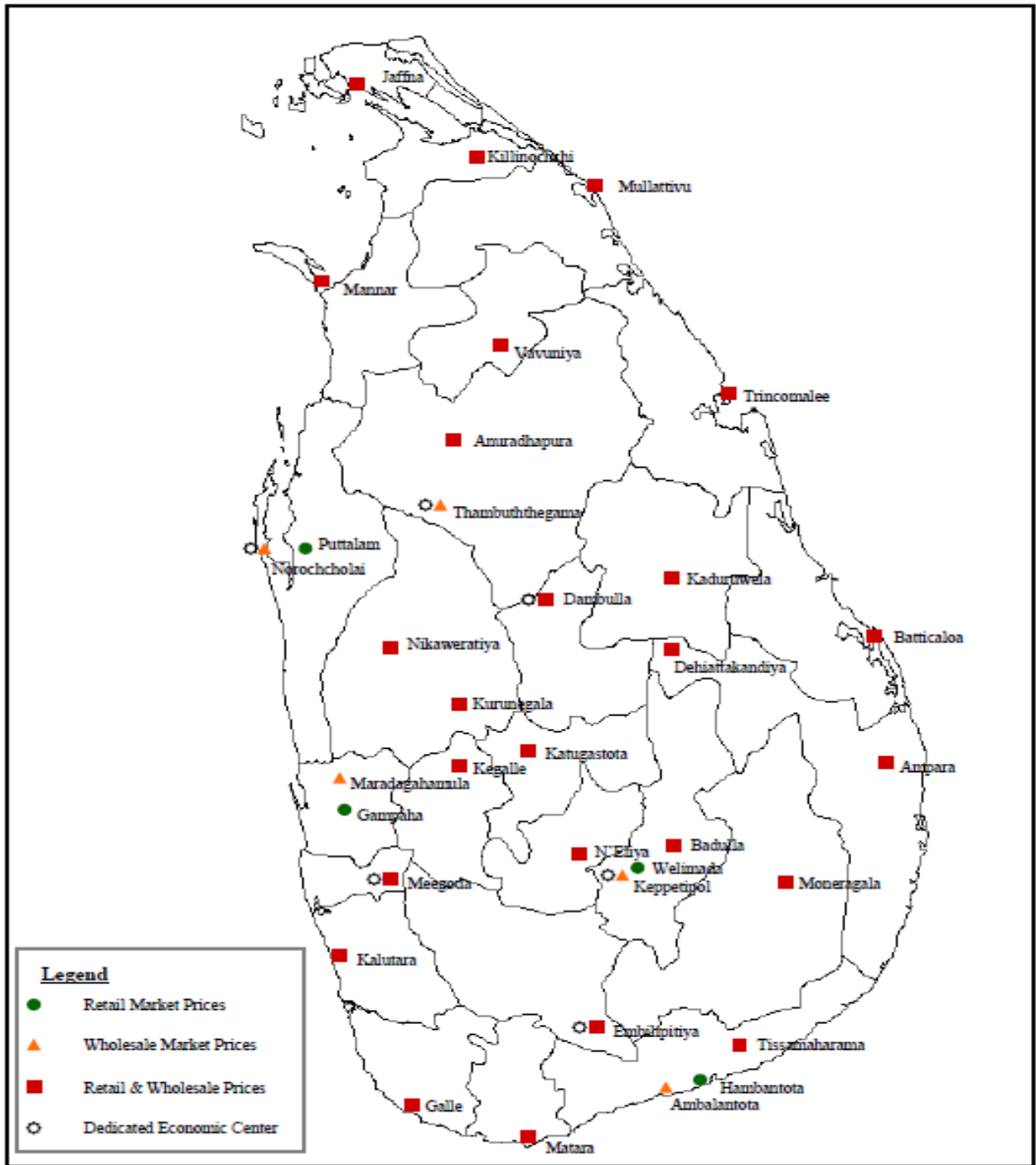
පලතුරු

කෙසෙල් ඇඹුල්	109	1.11	1.09	9.68	0.05	0.64	32.98	13.61	9.39	25.67	0.51	0.23
ආනමාලු	102	1.04	0.72	16.4	0.04	0.65	21.07	3.66	8.06	27.02	0.51	0.23

කෝලි කුට්ටු	107	1.38	0.34	8.8	0.03	0.47	18.12	7.71	8.56	38	0.32	0.14
අන්තාසි	37	0.41	0.17	5.76	0.04	0.12	17.86	39.36	10.37	10.71	0.3	0.09
පැපොල්	26	0.42	0.16	171	0.11	0.04	54.85	48.62	16.77	8.9	0.23	0.08
අඹ (කර්තකොලොම්බන්)	79	0.8	0.92	259	0.01	0.1	35.52	17.74	3.12	6.72	0.1	0.08
අඹ (විලාඩ්)	44	0.76	0.58	146	0.05	0.26	67.6	29.97	16.93	14.79	0.65	0.19
ඇපල්	62	0.29	0.64	0.36	0.02	0.08	3.43	2.9	3.12	6.72	0.1	0.08
අලිගැටපේර	144	2.95	13.86	2	0.08	0.18	67.17	9.36	28.48	48.14	0.81	0.75
දිවුල්	78	3.09	3.62	0.46	0.01	0.14	6.07	13.58	59.15	25.16	0.45	0.32
දොඩම්	46	1.07	0.37	23.44	0.01	0.28	14.46	20.19	31.18	20.36	0.81	0.35
පේර	39	1.53	0.38	19.67	0.01	0.11	25.24	30.88	6.59	12.02	0.53	0.33
මදි	49	0.95	10.69	3.22	0.04	0.1	7.07	20.51	7.27	6.86	0.28	0.07
කොමඩු	19	0.65	0.16	130	0.02	0.11	6	8.24	4.05	9.76	0.15	0.1

Source: Sri Lanka Food Composition Tables, Ministry of Health - 2021.

මිල තොරතුරු රැස්කරනු ලබන ප්‍රදේශ





HARTI



කෘෂිකර්ම අමාත්‍යාංශය

ආහාර පද්ධති අංශය හා දත්ත කළමනාකරණ අංශය
හෙක්ටර් කොබ්බෑකඩුව ගොවිකටයුතු පර්යේෂණ හා පුහුණු කිරීමේ ආයතනය

නො.114, විජේරාම මාවත

කොළඹ 07

දු.ක.: 011-2696981 ෆැක්ස්: 011-2682283

ඊ-මේල්: mfpaharti@yahoo.com

වෙබ්: www.harti.gov.lk

www.mobilink.lk

දෛනික චිලවිඵි තොග වීල, ජංගම දුරකථනයෙහි

හෙක්ටර් කොබ්බෑකඩුව ගොවි කටයුතු පර්යේෂණ හා පුහුණුකිරීමේ ආයතනය අනුලාභයෙන්

මොබිටෙල් ජංගම වීල දුරකථනය

මොබිටෙල් අද වීල - අඟ් උඟ්

මොබිටෙල් ජංගම දුරකථන ජාලයෙන් ඵලවිඵි තොග වීල දුරකථන.

විකාචිතයාට රු.2/-

මොබිටෙල් අද වීල - අඟ් උඟ්