

සිල්ලර වෙළඳපොළ මිල හැසිරීම් රටාව

සාරාංශය

සහල්

බොහොමයක් සහල් වර්ගවල සිල්ලර මිල පහළ ගිය අතර උපරිම මිල පහළ යාම වූ කිලෝවකට රු.8.00ක් ආනයනික නාඩු සඳහා විය.

(පිටු අංක 01)

අතිරේක ආහාර හෝග

කවිපි(සුදු සහ රතු) සහ මුං ඇට මිලෙහි සැලකිය යුතු මිල ඉහළ යාමක් වාර්තා විය. රතු කවිපි සඳහා එය කිලෝවකට රු.82.00 මිල ඉහළ යාමකි.

(පිටු අංක 02-03)

එළවළු

බොහොමයක් එළවළු වර්ගවල මිල ගණන් ඉහළ ගිය අතර උපරිම මිල ඉහළ යාම වූ කිලෝවකට රු.264.00ක් අමු මිලිස් සඳහා වාර්තා විය.

(පිටු අංක 03-04)

පලතුරු

සියලුම ප්‍රමාණයේ අන්තාසි මිල ගණන් ගෙඩියකට රු.27.00 සිට රු.55.00 දක්වා පහළ ගොස් ඇත.

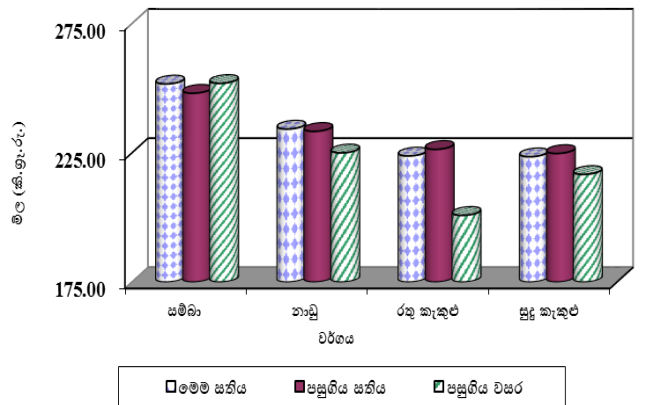
(පිටු අංක 05)

මාළු

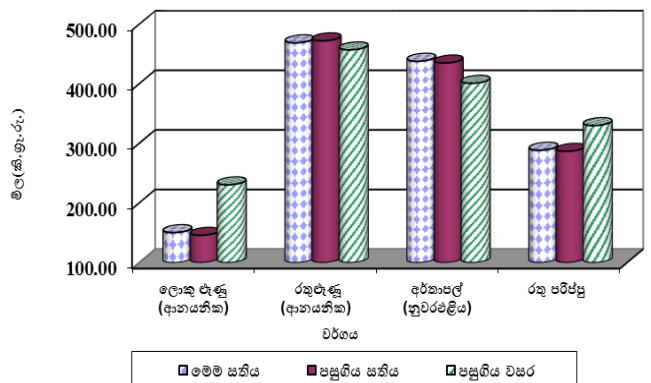
බොහොමයක් මාළු වර්ගවල සිල්ලර මිල ගණන් ඉහළගිය අතර උපරිම මිල ඉහළ යාම වූ රු.600.00ක් තෝරා මාළු සඳහා වාර්තා විය. පරවි මාළු සඳහා එය කිලෝවකට රු.364.00ක මිල ඉහළ යාමකි.

(පිටු අංක 05-06)

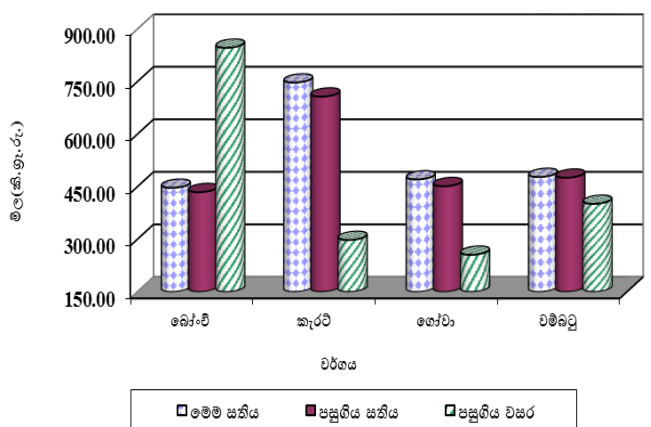
සිල්ලර වෙළඳපොළ සහල් මිල ගණන්



අතිරේක ආහාර හෝග මිල ගණන්



සිල්ලර වෙළඳපොළ එළවළු මිල ගණන්



සහල්

තොග වෙළඳපොළ

සියලුම දේශීය සහල් වර්ග වල මිලෙහි සැලකියයුතු වෙනසක් සිදු වී නොතිබූ අතර රතු කැකුළු සහ සුදු කැකුළු සහල් වර්ගවල මිල පරාසය කිලෝවකට රු.210.00-215.00ක් විය. ආනයනික නාඩු හැර අනෙකුත් ආනයනික සහල් වර්ග වෙළඳපොළ තුළ තිබූ අතර ඒවායේ මිල පරාසයන් පහත පරිදි විය.

- ආනයනික පොත්ති සම්බා- රු.230.00-240.00
- ආනයනික සුදු කැකුළු - රු.205.00-210.00

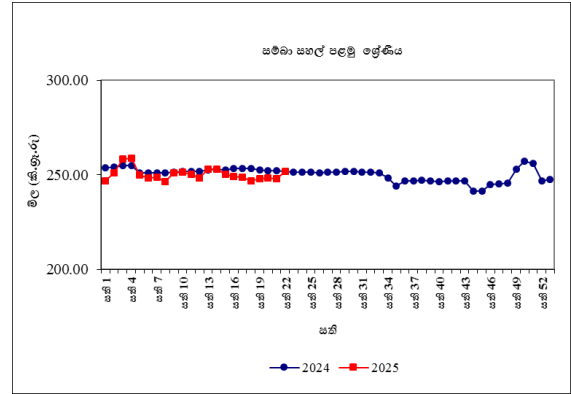
පසුගිය වසරේ සමාන කාල පරිච්ඡේදය සමඟ සැසඳීමේ දී උපරිම මිල ඉහළ යාම 15% ක් ලෙස රතු කැකුළු සහල් සඳහා වාර්තා වූ අතර කිරි සම්බා සහ ආනයනික පොත්ති සම්බා 9% කින් සහ 12% කින් පහළ ගොස් තිබුණි.

සිල්ලර වෙළඳපොළ

දේශීය සම්බා සහල් සහ ආනයනික සුදු කැකුළු සහල් හැර අනෙකුත් සියලුම සහල් වර්ගවල සිල්ලර මිල ගණන් පහළ ගොස් ඇත. ඒ අතරින් උපරිම මිල පහළ යාම කිලෝවකට රු.8.00ක් ලෙස ආනයනික නාඩු සඳහා වාර්තා විය. උපරිම මිල ඉහළ යාම කිලෝවකට රු.4.00ක් ලෙස දේශීය සම්බා සහල් සඳහා වාර්තා විය. දේශීය නාඩු සහ ආනයනික සම්බා සහල්වල සිල්ලර මිලෙහි සැලකියයුතු වෙනසක් සිදු වී නොමැත.

පසුගිය වසරේ සමාන කාල පරිච්ඡේදය හා සැසඳීමේදී උපරිම මිල ඉහළ යාම 11% ක් ලෙස දේශීය රතු කැකුළු සඳහා ද උපරිම මිල

පහළ යාම 22% ක් ලෙස කිරි සම්බා සඳහා ද වාර්තා විය.



වී

ගොවියාට ලැබුණු මිල

පසුගිය සතියට සාපේක්ෂව ප්‍රධාන නිෂ්පාදන ප්‍රදේශවල, ප්‍රධාන වී වර්ග සඳහා වූ සාමාන්‍ය ගොවිපොළ මිල ගණන්හි සැලකිය යුතු වෙනසක් වාර්තා වී නොමැත. කෙටි වී කිලෝවක සාමාන්‍ය මිල රු.128.00-141.00 අතර විචලනය වී ඇති අතර දෙහිඅත්තකණ්ඩිය ප්‍රදේශයෙන් අවම මිල වාර්තා විය. කිරි සම්බා වී සඳහා සාමාන්‍ය මිල කිලෝවකට රු.140.00-156.00 ලෙස පැවති අතර උපරිම මිලක් වාර්තා වූයේ අනුරාධපුර ප්‍රදේශයෙනි.

පසුගිය වසරේ සමාන කාල පරිච්ඡේදය සමඟ සැසඳීමේ දී, ප්‍රධාන නිෂ්පාදන ප්‍රදේශවල ප්‍රධාන වී වර්ග සඳහා වූ සාමාන්‍ය මිලෙහි ඉහළ යාමක් නිරීක්ෂණය වූවද, කිරි සම්බා වී සඳහා එම මිලෙහි සුළු පහළ යාමක් කුරුණෑගල ප්‍රදේශයෙන් වාර්තා විය.

වියළි මිරිස්

තොග වෙළඳපොළ

ආනයනික වියළි මිරිස් මිල 3%කින් පහළ ගොස් තිබූ අතර මිල පරාසය කිලෝවකට රු.500.00-550.00ක් විය.

පසුගිය වසරේ සමාන කාල පරිච්ඡේදය සමඟ සැසඳීමේ දී ආනයනික වියළි මිරිස් මිල 31% කින් පමණ පහළ ගොස් තිබුණි.

සිල්ලර වෙළඳපොළ

ආනයනික වියළි මිරිස් කිලෝවක සිල්ලර මිලෙහි වෙනසක් නොවූ අතර මිල පරාසය කිලෝවකට රු.650.00-900.00 ක් විය.

පසුගිය වසරේ සමාන කාල පරිච්ඡේදය සමඟ සැසඳීමේ දී ආනයනික වියළි මිරිස් කිලෝවක සිල්ලර මිල 26% කින් පමණ පහළ ගොස් තිබුණි.

එෂු

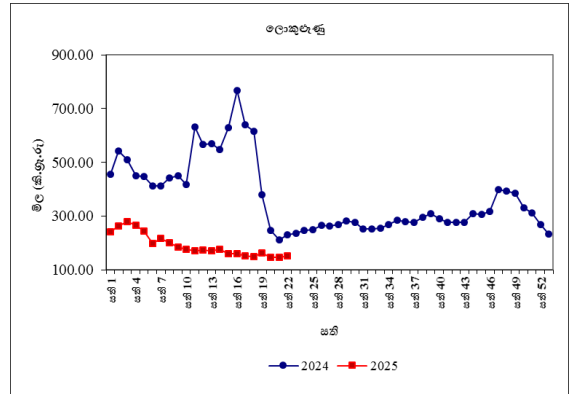
තොග වෙළඳපොළ

ආනයනික රතු එෂු මිලෙහි සැලකිය යුතු වෙනසක් සිදු වී නොතිබූ අතර මිල පරාසය කිලෝවකට රු.300.00-400.00ක් විය. ආනයනික ලොකු එෂු මිල 3%කින් ඉහළ ගොස් තිබූ අතර මිල පරාසය කිලෝවකට රු.80.00-110.00ක් විය.

පසුගිය වසරේ සමාන කාල පරිච්ඡේදය සමඟ සැසඳීමේ දී ආනයනික රතු එෂු සහ ආනයනික ලොකු එෂු මිල 5% කින් සහ 48% කින් පහළ ගොස් තිබුණි.

සිල්ලර වෙළඳපොළ

ආනයනික රතු එෂු කිලෝවක සිල්ලර මිල රු.3.00 කින් පමණ පහළ ගොස් ඇති අතර මිල පරාසය කිලෝවකට රු.400.00-520.00 අතර විය. ආනයනික ලොකු එෂු කිලෝවක සිල්ලර මිල රු.5.00 කින් ඉහළ ගොස් ඇති අතර මිල පරාසය කිලෝවකට රු.120.00-180.00 අතර විය.



පසුගිය වසරේ සමාන කාල පරිච්ඡේදය සමඟ සැසඳීමේ දී ආනයනික ලොකු එෂු කිලෝවක සිල්ලර මිල 35% කින් පහළ ගොස් ඇති අතර ආනයනික රතු එෂු කිලෝවක සිල්ලර මිල 3%කින් ඉහළ ගොස් තිබුණි.

අර්තාපල්

තොග වෙළඳපොළ

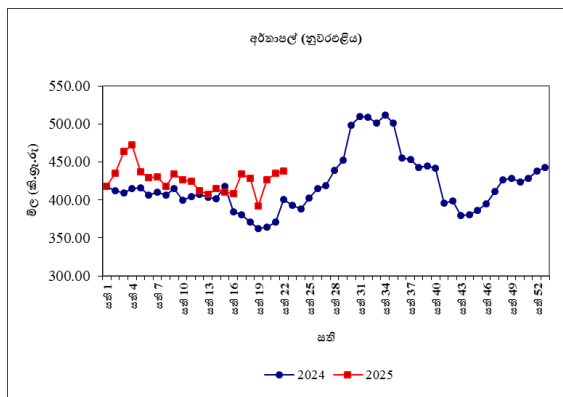
තොග සැපයුම පහළ යාම හේතුවෙන් නුවරඑළිය අර්තාපල් මිල 16% කින් ඉහළ ගොස් තිබූ අතර මිල පරාසය කිලෝවකට රු.320.00-350.00ක් විය. තොග සැපයුම ඉහළ යාම හේතුවෙන් ආනයනික අර්තාපල් මිල 10%කින් පහළ ගොස් තිබූ අතර මිල පරාසය කිලෝවකට රු.130.00-200.00ක් විය.

පසුගිය වසරේ සමාන කාල පරිච්ඡේදය හා සැසඳීමේ දී නුවරඑළිය සහ ආනයනික

අර්තාපල් මිල 16% කින් සහ 4% කින් ඉහළ ගොස් තිබුණි.

සිල්ලර වෙළඳපොළ

නුවරඑළිය අර්තාපල් කිලෝවක සිල්ලර මිල රු.3.00 කින් පමණ ඉහළ ගොස් ඇති අතර මිල පරාසය රු.380.00-480.00 අතර විය. ආනයනික අර්තාපල් කිලෝවක සිල්ලර මිල රු.6.00 කින් පමණ පහළ ගොස් ඇති අතර මිල පරාසය රු.180.00-260.00 අතර විය.



පසුගිය වසරේ සමාන කාල පරිච්ඡේදය සමඟ සැසඳීමේ දී නුවරඑළිය අර්තාපල් සහ ආනයනික අර්තාපල් කිලෝවක සිල්ලර මිල 9% කින් ඉහළ ගොස් තිබුණි.

මාෂ හෝඟ

තොග වෙළඳපොළ

තොග සැපයුම පහළ යාම හේතුවෙන් සුදු කවිසි සහ රතු කවිසි මිල 4%කින් සහ 38%කින් ඉහළ ගොස් තිබූ අතර මිල පරාසය කිලෝවකට පිළිවෙලින් රු.650.00-700.00 ක් සහ රු.700.00-800.00ක් විය. මුං ඇට සහ රතු පරිප්පු මිලෙහි සැලකිය යුතු වෙනසක් සිදු වී නොතිබූ අතර මිල පරාසය කිලෝවකට රු.700.00-825.00ක් සහ රු.250.00-255.00ක් විය.

පසුගිය වසරේ සමාන කාල පරිච්ඡේදය සමඟ සැසඳීමේ දී රතු කවිසි හැර අනෙකුත් සලකා බලන සියලු මාෂ හෝඟ වල මිල 9%-25% දක්වා මිලකින් පහළ ගොස් තිබුණි.

සිල්ලර වෙළඳපොළ

මුං ඇට, සුදු කවිසි, රතු කවිසි සහ රතු පරිප්පු කිලෝවක සිල්ලර මිල පිළිවෙලින් රු.12.00 කින්, රු.40.00 කින් රු.82.00කින් සහ රු.2.00කින් ඉහළ ගොස් ඇත.

පසුගිය වසරේ සමාන කාල පරිච්ඡේදය සමඟ සැසඳීමේදී සියලුම මාෂ හෝඟ වර්ගවල සිල්ලර මිල ගණන් පහළ ගොස් ඇති අතර උපරිම මිල පහළ යාම 34% ක් ලෙස මුං ඇට සඳහා වාර්තා විය.

එළවළු

තොග වෙළඳපොළ

වර්ෂා සමය ආරම්භයත් සමඟ සැපයුම පහළ යාමෙන් එළවළු වර්ග රැසක මිල ඉහළ ගොස් ඇත.

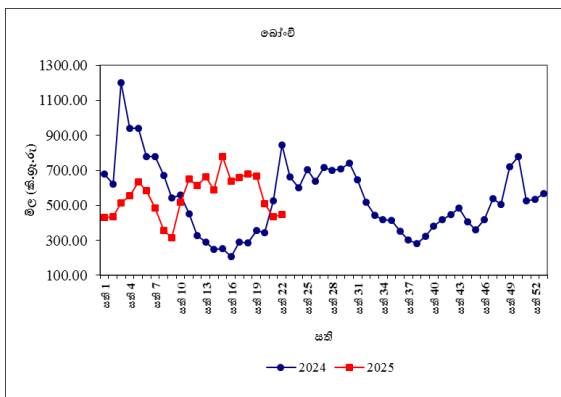
ප්‍රධාන නිෂ්පාදන ප්‍රදේශ වලින් ලැබුණු සැපයුම පහළ යාමෙන් උඩරට එළවළු වර්ග රැසක මිල ගණන් ඉහළ ගොස් තිබුණි. උපරිම මිල ඉහළ යාම 27%ක් ලෙස බෝංචි සඳහා වාර්තා වූ අතර නෝකෝල් මිල 12% කින් ඉහළ ගොස් තිබුණි. රාබු, ලික්ස් සහ ගෝවා මිල 3%-7% අතර පරාසයකින් ඉහළ ගොස් ඇත. කෙසේ නමුත්, බීටරුට සහ කැරට් මිල පිළිවෙලින් 12% කින් සහ 4% කින් පහළ ගොස් තිබුණි.

පහතරට එළවළු අතරින් උපරිම මිල ඉහළ යාම 22% ක් ලෙස පිපිඤ්ඤා සඳහා වාර්තා වූ අතර මුරංගා, අලු කෙසෙල් සහ කරවිල මිල පිළිවෙලින් 21%, 18% සහ 15% කින් ඉහළ ගොස් තිබුණි. කෙසේ නමුත්, ප්‍රමාණවත් තොග පැවතීමත් සමඟ වට්ටක්කා, බණ්ඩක්කා සහ මැකරල් සඳහා 8%-15% අතර පරාසයක මිල පහළ යාමක් වාර්තා විය. මීට අමතරව, යාපනය ප්‍රදේශයෙන් ලැබුණු සැපයුම පහළ යාමත් සමඟ අමු මිල මිල 72% කින් ඉහළ ගොස් තිබුණි.

පසුගිය වසරේ සමාන කාල පරිච්ඡේදය සමඟ සසඳා බැලීමේදී එළවළු වර්ග රැසක මිල ගණන් ඉහළ ගොස් තිබූ අතර උපරිම මිල ඉහළ යාම 359% ක් ලෙස අමු මිල සඳහා වාර්තා විය.

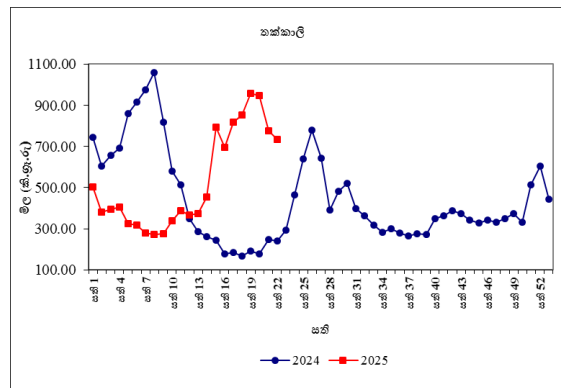
සිල්ලර වෙළඳපොළ

තොග මිල ඉහළ යාමේ ප්‍රවණතාවයට සමගාමීව බොහෝමයක් එළවළු වර්ගවල සිල්ලර මිල ගණන් ඉහළ ගොස් ඇත. උඩරට එළවළු වර්ගවල මිල ගණන් සලකා බලන විට ඉහළම මිල වැඩි වීම කිලෝවකට රු.40.00ක් ලෙස කැරට් සඳහා වාර්තා වූ අතර රාබු කිලෝවක මිල රු.37.00ක් වේ. තවද ලීක්ස් වල මිල කිලෝවක සඳහා රු.33.00ක් ලෙසද බීටරුව මිල කිලෝවක සඳහා රු.100.00ක් ලෙසද පහළ ගොස් ඇත.



පහතරට එළවළු මිල සලකා බලන විට උපරිම

මිල ඉහළයාම අමු මිල කිලෝවක සඳහා රු.264.00ක් ලෙසද දෙහි කිලෝවක මිල රු.87.00ක් ලෙසත් වාර්තා විය. පිපිඤ්ඤා සහ කරවිල කිලෝවක මිල රු.25.00කින් ඉහළ ගොස් ඇත.



පසුගිය වසරේ සමාන කාල පරිච්ඡේදය සමඟ සැසඳීමේ දී බොහෝමයක් එළවළු වර්ගවල සිල්ලර මිල ගණන් ඉහළ ගොස් ඇති අතර විශේෂයෙන් තක්කාලි සඳහා 204% කැපී පෙනෙන මිල ඉහළ යාමක් වාර්තා විය.

පොල්

තොග වෙළඳපොළ

ලොකු සහ කුඩා පොල් දෙවර්ගයේම මිල පිළිවෙලින් 3% කින් සහ 2% කින් ඉහළ ගොස් තිබුණි. මිල පරාසයන් ලොකු පොල් ගෙඩියක් සඳහා රු.175.00-195.00 ලෙසද කුඩා පොල් ගෙඩියක් සඳහා රු.155.00-165.00 ලෙසද වාර්තා විය.

පසුගිය වසරේ සමාන කාල පරිච්ඡේදය සමඟ සැසඳීමේ දී ලොකු සහ කුඩා පොල් දෙවර්ගයේම මිල පිළිවෙලින් 80% කින් සහ 84% කින් ඉහළ ගොස් ඇත.

සිල්ලර වෙළඳපොළ

පසුගිය සතියට සාපේක්ෂව ලොකු සහ කුඩා පොල් ගෙඩියක මිලෙහි වෙනසක් දක්නට නොලැබුණි. මිල පරාසයන් ලොකු පොල් ගෙඩියක් සඳහා රු.200.00-230.00 ක් ලෙසද කුඩා පොල් ගෙඩියක් සඳහා රු.180.00-200.00 ක් ද විය.

පසුගිය වසරේ සමාන කාලපරිච්ඡේදය සමඟ සැසඳීමේදී ලොකු පොල් ගෙඩියක මිල 95% කින් සහ කුඩා පොල් ගෙඩියක මිල 118% කින් පමණ ඉහළ ගොස් ඇත.

පලතුරු

තොග වෙළඳපොළ

අයහපත් කාලගුණය හේතුවෙන් ප්‍රමාණවත් තොග නොපැවතීම නිසා පලතුරු වර්ග රැසක මිල ගණන් ඉහළ ගොස් පැවතුණි. අස්වනු සමයේ අවසානයත් සමඟ උපරිම මිල ඉහළ යාම පැණි දොඩම් සඳහා 24%ක් ලෙස වාර්තා විය. සැපයුම පහළ යාම හේතුවෙන් ඇඹුල්, කෝලිකුටුටු සහ සීනි කෙසෙල් සඳහා 10%-18% අතර පරාසයකින් මිල ඉහළ ගොස් ඇත. කෙසේ වුවත්, අස්වනු සමය හේතුවෙන් අලිගැටපේර සඳහා 19% කින් මිල පහළ ගොස් ඇත. ප්‍රමාණවත් තොග පැවතීම සහ ඉල්ලුම පහළ යාම හේතුවෙන් සියලුම ප්‍රමාණයේ අන්තෘසි සඳහා 4%-7% අතර පරාසයක මිල පහළ යාමක් වාර්තා විය.

පසුගිය වසරේ සමාන කාල පරිච්ඡේදය සමඟ සැසඳීමේ දී පලතුරු වර්ග රැසක තොග මිල ගණන් පහළ ගොස් ඇත.

සිල්ලර වෙළඳපොළ

තොග මිල ඉහළ යාමත් සමඟ බොහොමයක් පලතුරු වර්ගයන්හි සිල්ලර මිල ගණන් ද ඉහළ ගොස් තිබුණි. ඒ අනුව, උපරිම මිල ඉහළයාම රු.40.00 ලෙස ආනයනික මිදි සඳහා වාර්තා විය. පැණි දොඩම් ගෙඩියක සහ බෙලි ගෙඩියක මිල රු.23.00කින් ඉහළ ගොස් තිබුණි. මේ අතර දිවුල් ගෙඩියක මිල රු.22.00 කින් ද අන්තෘසි කිලෝවක මිල රු.27.00-55.00 අතර පරාසයකින් ද කර්තකොලොම්බන් අඹ ගෙඩියක මිල රු.15.00 කින් ද පහළ ගොස් තිබුණි.

පසුගිය වසරේ සමාන කාල පරිච්ඡේදය සමඟ සැසඳීමේ දී බොහොමයක් පලතුරු වර්ගවල සිල්ලර මිල ගණන් ඉහළ ගොස් තිබූ අතර උපරිම මිල ඉහළ යාම 62% ක් ලෙස අලිගැටපේර සඳහා වාර්තා විය.

මාළු

තොග වෙළඳපොළ

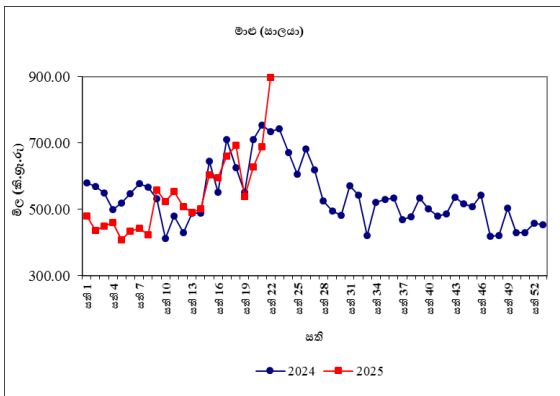
ඉස්සන් හැර අනෙකුත් මාළු වර්ගවල තොග මිල ඉහළ ගොස් ඇති අතර උපරිම මිල ඉහළ යාම 31%ක් ලෙස සාලයා සඳහා වාර්තා විය. උපරිම මිල පහළයාම 4% ක් ලෙස ඉස්සන් සඳහා වාර්තා විය. තෝරා සහ හුරුල්ලා මිල ඉහළ යාම පිළිවෙලින් 23% ක් සහ 22% ක් ලෙස වාර්තා විය.

පසුගිය වසරේ සමාන කාල පරිච්ඡේදය සමඟ සැසඳීමේ දී උපරිම මිල ඉහළ යාම 107% ක් ලෙස හුරුල්ලා සඳහා වාර්තා වූ අතර උපරිම මිල පහළ යාම 22% ක් ලෙස ඉස්සන් සඳහා වාර්තා විය.

සිල්ලර වෙළඳපොළ

ඉස්සන් හැර අනෙකුත් මාළු වර්ගවල සිල්ලර මිල ඉහළ ගොස් ඇති අතර උපරිම මිල ඉහළ යාම කිලෝවකට රු.600.00ක් ලෙස තෝරා සඳහා වාර්තා වූ අතර පරිච්ඡේදය මිල ඉහළ යාම කිලෝවකට රු.364.00 කි. සාලයා සහ තලපත් සඳහා මිල ඉහළ යාම පිළිවෙලින් කිලෝවකට රු.209.00 ක් සහ රු.133.00 ක් ලෙස වාර්තා විය. ඉස්සන් සඳහා මිල පහළ යාම කිලෝවකට රු.48.00 ක් ලෙස වාර්තා විය.

පසුගිය වසරේ සමාන කාල පරිච්ඡේදය සමඟ සැසඳීමේදී මාළු වර්ග සියල්ලේම මිල ඉහළ ගොස් ඇති අතර උපරිම මිල ඉහළ යාම 42% ක් ලෙස තෝරා සඳහා වාර්තා විය.



කරවල

තොග වෙළඳපොළ

දේශීය භාල්මැස්සන් සහ සාලයා හැර අනෙකුත් කරවල වර්ගවල තොග මිල ඉහළ ගොස් ඇති අතර උපරිම මිල ඉහළයාම 13% ක් ලෙස ආනයනික භාල්මැස්සන් සඳහා ද උපරිම මිල පහළ යාම 14% ක් ලෙස සාලයා සඳහා වාර්තා විය. බලයා සඳහා මිල ඉහළ යාම 8%ක් ලෙස සටහන් විය.

පසුගිය වසරේ සමාන කාල පරිච්ඡේදය සමඟ සැසඳීමේ දී ආනයනික භාල්මැස්සන් සහ දේශීය භාල්මැස්සන් හැර අනෙකුත් සියලුම කරවල වර්ගවල තොග මිල ඉහළ ගොස් ඇත. උපරිම මිල ඉහළයාම 49% ලෙස සාලයා සඳහා වාර්තා විය.

සිල්ලර වෙළඳපොළ

සාලයා හැර අනෙකුත් කරවල වර්ගවල සිල්ලර මිල ඉහළ ගොස් ඇති අතර උපරිම මිල ඉහළ යාම කිලෝවකට රු.227.00 ක් ලෙස බලයා සඳහා වාර්තා විය. කිලෝවකට රු.207.00 ක් ලෙස මිල ඉහළ යාම දේශීය භාල්මැස්සන් සඳහා සටහන් විය.

පසුගිය වසරේ සමාන කාල පරිච්ඡේදය සමඟ සැසඳීමේ දී සියලුම කරවල වර්ගවල සිල්ලර මිල ඉහළ ගොස් ඇති අතර උපරිම මිල ඉහළ යාම 24% ක් ලෙස සාලයා සඳහා වාර්තා විය.

බිත්තර

තොග වෙළඳපොළ

දුඹුරු බිත්තරයක මිල 7% කින් ද සුදු බිත්තරයක මිල 8% කින්ද ඉහළ ගොස් ඇති අතර මිල පරාසයන් පිළිවෙලින් රු.31.00-35.00 අතර සහ රු.29.00-33.00 අතර වාර්තා විය.

පසුගිය වසරේ සමාන කාල පරිච්ඡේදය සමඟ සැසඳීමේ දී දුඹුරු සහ සුදු බිත්තරයක තොග මිල පිළිවෙලින් 30% කින් සහ 32% කින් පමණ පහළ ගොස් ඇත.

සිල්ලර වෙළඳපොළ

සුදු සහ දුඹුරු බිත්තර දෙවර්ගයේම සිල්ලර මිල ඉහළ ගොස් ඇති අතර සුදු බිත්තරයක මිල පරාසය රු.30.00-34.00 ලෙසද අතර දුඹුරු බිත්තරයක මිල පරාසය රු.33.00-37.00 ලෙස ද වාර්තා වේ. සුදු සහ දුඹුරු බිත්තරයක සාමාන්‍ය මිල පිළිවෙලින් රු.33.00 සහ රු.35.00 ලෙස වාර්තා වේ.

පසුගිය වසරේ සමාන කාල පරිච්ඡේදය සමඟ සැසඳීමේ දී බිත්තර දෙවර්ගයම 30% ආසන්න අගයකින් පහළ ගොස් ඇත.

මස්

සිල්ලර වෙළඳපොළ

මස් වර්ග සියල්ලේම සිල්ලර මිල ගණන් ඉහළ ගොස් ඇති අතර උපරිම මිල ඉහළ යාම කිලෝවකට රු.80.00 ක් ලෙස උතුරු මස් සඳහා වාර්තා විය. බ්‍රොයිලර් සහ කරි කුකුළු මස් සඳහා මිල ඉහළ යාම පිළිවෙලින් කිලෝවකට රු.55.00 ක් සහ රු.30.00 ක් ලෙස වාර්තා විය.

පසුගිය වසරේ සමාන කාල පරිච්ඡේදය සමඟ සැසඳීමේ දී කරි කුකුළු මස් හැර අනෙකුත් මස් වර්ගවල මිල ඉහළ ගොස් ඇති අතර උපරිම මිල ඉහළ යාම 45% ක් ලෙස උතුරු මස් සඳහා වාර්තා විය.

සටහන

සෑම සිකුරාදාවකම නිකුත් කෙරෙන ආහාර ද්‍රව්‍ය විවරණිකාවෙහි, අත්‍යවශ්‍ය ආහාර ද්‍රව්‍යයන්හි තොග සහ සිල්ලර මිලෙහි වෙනස්වීම්, පරාසයන් සහ සාමාන්‍යයන් ඇතුළු වෙළඳපොළ තොරතුරු ඉදිරිපත් කෙරේ. මේ සඳහා කොළඹ සහ අවට වෙළඳපොළවල් නවයකින් ද, දිවයිනේ වෙනත් ප්‍රධාන වෙළඳපොළවල් කිහිපයකින් ද තොරතුරු

රැස් කරනු ලැබේ.
මෙහි දක්වා ඇති මිල වෙනස්කම් ගණනය කර ඇත්තේ පසුගිය සතියට සාපේක්ෂ වශයෙන්ය. එසේ නොවන අවස්ථාවලදී ඒ බව විශේෂයෙන් සඳහන් කර ඇත.
තොග මිල ගණන් සතියේ අභහරුවාදා සහ සිකුරාදා යන දෙදින තුළ දී ද, සිල්ලර මිල ගණන් සිකුරාදා සඳුදා සහ අභහරුවාදා යන තෙදින තුළ දී ද රැස් කෙරේ.

වග අංක 01: සලකා බලන කොඟ වෙළඳපොලවල සහල් මිල ගණන් (කිලෝ 50ක් සඳහා රුපියල්)

සති අංක 22: 30 මැයි - 05 ජූනි 2025

ප්‍රදේශ	සහල් වර්ග													
	සමබා 1		සමබා 2		කීරි සමබා		නාඩු 1		නාඩු 2		රතු කැකුළු		සුදු කැකුළු	
කොළඹ	12000	12500	11750	11900	13500	15000	11250	11500	11000	11100	10500	10750	10500	10750
දිවුලපිටිය	12000	12250	11850	11950	13450	13750	11400	11500	11100	11250	10500	10650	10500	10750
කුරුණෑගල	12000	12100	-	-	13500	13750	11400	11450	11100	11200	10750	10750	10600	10700
නිකවැරටිය	11900	11900	11750	11850	15000	15000	11350	11400	10900	11100	-	-	10500	10650
බදුල්ල	-	-	-	-	14000	14750	11400	11500	-	-	10600	10650	10600	10650
පුත්තලම	-	-	-	-	-	-	-	-	-	-	-	-	-	-
දඹුල්ල	-	-	-	-	-	-	-	-	-	-	-	-	-	-
අනුරාධපුරය	12000	12500	-	-	14500	15000	11300	11400	-	-	10700	10850	10600	10850
තඹුත්තේගම	12000	12350	-	-	13000	13000	11250	11400	-	-	10750	11000	10600	10900
පොළොන්නරුව	11900	11900	-	-	13100	15350	11400	11400	11200	11250	10900	10900	10850	10900
කළුතර	12750	13000	-	-	15500	15600	11250	11300	-	-	10500	10750	10500	10800
අම්පාර	-	-	-	-	13000	13000	11500	11500	-	-	10400	10500	10250	10350
නුවර	12500	12750	11750	12000	14250	15000	11400	11450	11000	11100	10600	10750	10600	10850
මොණරාගල	-	-	-	-	14500	15000	11500	11500	11200	11200	10250	10500	10250	10500
කෑගල්ල	-	-	-	-	-	-	-	-	-	-	-	-	-	-
දෙහිඅත්තකණ්ඩිය	12750	12750	-	-	15000	15250	11350	11350	-	-	10900	10900	10500	10900
හම්බන්තොට	-	-	-	-	-	-	-	-	-	-	-	-	-	-
මාතර	12000	12250	-	-	14000	14250	11400	11480	-	-	10250	10500	10350	10500
ගාල්ල	11900	11900	11750	11750	15500	15500	11250	11350	11000	11000	10300	10750	10300	10900
මීගොඩ	11900	12000	11800	11800	13000	14000	11250	11250	11000	11200	10400	10500	10400	10500
තිස්සමහාරාමය	-	-	-	-	-	-	-	-	-	-	-	-	-	-
ඇඹිලිපිටිය	-	-	11800	11850	-	-	-	-	10950	11100	10150	10200	10300	10400
යාපනය	-	-	-	-	-	-	-	-	-	-	-	-	-	-
වවුනියාව	11950	12100	-	-	13700	13800	11500	11600	-	-	10750	10900	10700	10850
මන්නාරම	13000	13000	-	-	13500	13500	11500	11500	-	-	10750	11000	11000	11250
කිලිනොච්චිය	12000	12300	-	-	13750	14000	11500	11700	-	-	10750	10900	10750	11000
මුලතිවු	11900	12000	11800	11800	13600	13800	11300	11500	-	-	10800	10900	11000	11200
මඩකලපුව	12000	12250	-	-	13750	14000	11500	11700	-	-	10750	10800	10750	11000
ත්‍රිකුණාමලය	-	-	11200	11400	13000	13000	11250	11250	11200	11200	10500	10750	10750	11000
ගලෙන්බිඳුණුවැව	-	-	-	-	-	-	-	-	-	-	-	-	-	-
මාතලේ	12500	13000	11750	12000	13000	14750	11250	11400	10900	11100	10500	10750	10500	10800

08

වග අංක 02: සලකා බලන පිල්ලර වෙළඳපොලවල සහල් මිල ගණන් (කිලෝවකට රුපියල්)

සති අංක 22: 30 මැයි - 05 ජූනි 2025

ප්‍රදේශ	සහල් වර්ග													
	සමාන 1		සමාන 2		කිරි සමාන		නාඩු 1		නාඩු 2		රතු කැකුළු		සුදු කැකුළු	
කොළඹ	245.00	260.00	-	-	280.00	320.00	230.00	250.00	-	-	220.00	240.00	220.00	230.00
ගම්පහ	-	-	240.00	242.00	270.00	270.00	233.00	233.00	230.00	230.00	220.00	220.00	220.00	220.00
කුරුණෑගල	-	-	240.00	245.00	280.00	290.00	230.00	230.00	230.00	230.00	220.00	220.00	220.00	220.00
නිකවැරටිය	-	-	240.00	240.00	260.00	310.00	230.00	235.00	220.00	225.00	-	-	210.00	220.00
දඹුල්ල	-	-	-	-	-	-	-	-	-	-	-	-	-	-
අනුරාධපුරය	250.00	260.00	-	-	300.00	310.00	230.00	230.00	-	-	220.00	220.00	218.00	220.00
තඹින්නේගම	248.00	255.00	-	-	270.00	320.00	230.00	232.00	-	-	220.00	225.00	218.00	220.00
පොළොන්නරුව	-	-	240.00	240.00	265.00	310.00	230.00	230.00	226.00	228.00	220.00	220.00	220.00	220.00
කළුතර	260.00	270.00	-	-	320.00	320.00	230.00	230.00	-	-	215.00	220.00	215.00	220.00
බදුල්ල	-	-	-	-	290.00	310.00	-	-	230.00	230.00	215.00	215.00	213.00	215.00
කැප්පෙට්පොළ	245.00	250.00	-	-	300.00	320.00	-	-	226.00	228.00	216.00	218.00	215.00	218.00
මොණරාගල	-	-	240.00	240.00	300.00	320.00	240.00	240.00	230.00	230.00	210.00	220.00	210.00	220.00
කෑගල්ල	270.00	275.00	240.00	240.00	300.00	320.00	230.00	230.00	225.00	230.00	220.00	240.00	220.00	220.00
අම්පාර	-	-	240.00	240.00	260.00	260.00	230.00	230.00	-	-	217.00	220.00	214.00	218.00
දෙහිඅත්තණ්ඩිය	260.00	275.00	-	-	310.00	310.00	230.00	230.00	-	-	220.00	220.00	220.00	220.00
නුවරඑළිය	245.00	250.00	-	-	300.00	320.00	-	-	225.00	228.00	215.00	218.00	216.00	220.00
නුවර	260.00	265.00	240.00	245.00	300.00	320.00	235.00	240.00	225.00	228.00	220.00	230.00	218.00	220.00
පුත්තලම	260.00	265.00	240.00	240.00	260.00	270.00	235.00	235.00	225.00	225.00	240.00	240.00	220.00	230.00
හම්බන්තොට	-	-	-	-	-	-	-	-	-	-	-	-	-	-
රත්නපුරය	260.00	270.00	-	-	300.00	320.00	240.00	250.00	-	-	215.00	220.00	220.00	230.00
මාතර	245.00	250.00	-	-	280.00	300.00	235.00	240.00	-	-	210.00	220.00	215.00	220.00
ගාල්ල	250.00	250.00	240.00	240.00	320.00	320.00	-	-	230.00	230.00	220.00	220.00	210.00	220.00
තිස්සමහාරාමය	-	-	-	-	-	-	-	-	-	-	-	-	-	-
මීගොඩ (අ. ම.)	-	-	240.00	245.00	285.00	290.00	-	-	230.00	230.00	220.00	220.00	220.00	220.00
ඇඹිලිපිටිය	-	-	240.00	240.00	260.00	300.00	228.00	230.00	-	-	210.00	212.00	210.00	215.00
යාපනය	-	-	-	-	-	-	-	-	-	-	-	-	-	-
වවුනියාව	247.00	249.00	-	-	280.00	286.00	230.00	235.00	-	-	220.00	224.00	220.00	224.00
මන්නාරම	245.00	250.00	240.00	240.00	270.00	270.00	-	-	-	-	215.00	220.00	215.00	225.00
කිලිනොච්චිය	246.00	250.00	-	-	285.00	290.00	235.00	240.00	230.00	235.00	220.00	225.00	222.00	226.00
මුලතිව්	-	-	240.00	243.00	276.00	280.00	230.00	235.00	-	-	220.00	222.00	225.00	227.00
මඩකලපුව	-	-	280.00	290.00	-	-	230.00	235.00	-	-	220.00	225.00	220.00	225.00
ත්‍රිකුණාමලය	-	-	240.00	245.00	265.00	270.00	230.00	235.00	-	-	220.00	225.00	225.00	230.00
හඟුරන්කොත	-	-	-	-	-	-	-	-	-	-	-	-	-	-
වේයන්ගොඩ	245.00	245.00	240.00	240.00	260.00	270.00	230.00	235.00	228.00	230.00	220.00	220.00	218.00	220.00
ගලෙන්බිඳුණුවැව	-	-	-	-	-	-	-	-	-	-	-	-	-	-
බණ්ඩාරවෙල	250.00	255.00	-	-	300.00	310.00	230.00	235.00	-	-	215.00	220.00	218.00	220.00
මාතලේ	265.00	270.00	240.00	245.00	295.00	310.00	230.00	235.00	225.00	228.00	218.00	220.00	218.00	220.00

09

වග අංක 04: සලකා බලන තොග වෙළඳපොලවල අතිරේක ආහාර ද්‍රව්‍ය වල මිල ගණන් (කිලෝ 50කට රුපියල්)

සති අංක 22: 30 මැයි - 05 ජූනි 2025

10

ප්‍රදේශ	වියළි මිටිස්			ලොකු එණු	අර්තාපල්			ධාන්‍ය වර්ග		
	ආනයනික	ආනයනික	දේශීය		ආනයනික	වැලිමඩ	නුවරඑළිය	මුං ඇට	කවිපි	රතු පරිප්පු
කොළඹ	25000 - 27500	15000 - 20000	-	4000 - 5500	6500 - 10000	-	16000 - 17500	35000 - 41250	32500 - 35000	12500 - 12750
කුරුණෑගල	29500 - 30750	16500 - 18000	-	5250 - 5750	8000 - 9000	-	-	37000 - 40000	35750 - 36250	12900 - 13150
නිකවැරටිය	27500 - 29500	15000 - 15250	-	5500 - 6000	9250 - 9750	-	-	37500 - 39000	37500 - 39000	12750 - 13500
දෙහිඅත්තකණ්ඩිය	26000 - 32500	15000 - 21000	-	5000 - 6500	7250 - 10000	-	17000 - 17500	32500 - 32500	27500 - 34000	12500 - 13500
දඹුල්ල (ආ. ම.)	-	-	-	-	-	-	-	-	-	-
අනුරාධපුරය	29000 - 33500	17500 - 20000	-	5500 - 6500	8000 - 9000	-	-	35000 - 40000	30000 - 35000	12750 - 13250
තඹුන්තෙම	27500 - 29000	-	15000 - 16000	5000 - 5500	6500 - 8000	-	-	30000 - 31000	25000 - 25000	12750 - 13000
පොළොන්නරුව	31500 - 34500	20250 - 23250	-	6250 - 7250	9250 - 10250	-	-	37500 - 40500	35500 - 38500	14000 - 14500
කළුතර	31000 - 31500	18000 - 19500	-	5500 - 6000	9000 - 10000	-	-	37000 - 37500	35000 - 36000	12900 - 13350
පුත්තලම	-	-	15000 - 17500	-	-	-	-	-	-	-
නුවර	27500 - 28500	17500 - 18500	-	4750 - 5750	7250 - 9000	-	16500 - 17000	37500 - 42000	32000 - 32500	12750 - 12900
මාතර	31500 - 32500	18500 - 19500	-	4900 - 5500	9000 - 10000	-	-	37000 - 39000	33000 - 36000	13250 - 13750
හම්බන්තොට	-	-	-	-	-	-	-	-	-	-
කෑගල්ල	29000 - 30000	16200 - 16500	-	5150 - 5250	-	-	16000 - 16500	37500 - 39000	34500 - 35000	13000 - 13500
ගාල්ල	27500 - 29000	17500 - 21000	-	5250 - 6250	8500 - 10000	17000 - 17000	16000 - 17000	31000 - 38000	35000 - 38000	13250 - 14000
තිස්සමහාරාමය	-	-	-	-	-	-	-	-	-	-
මීගොඩ (ආ. ම.)	27500 - 28000	17000 - 18500	-	6750 - 7000	6500 - 7250	-	-	34000 - 39000	35000 - 38500	12500 - 12800
යාපනය	-	-	-	-	-	-	-	-	-	-
වවුනියාව	34000 - 35000	15000 - 16000	-	5000 - 5750	8500 - 9000	-	-	32000 - 33000	-	14200 - 14300
මන්නාරම	-	19000 - 19000	-	7250 - 7250	7500 - 9000	-	-	-	-	13000 - 13100
කිළිනොච්චිය	27500 - 29000	-	-	6000 - 6500	8500 - 9500	-	-	35000 - 36500	-	13000 - 13500
මුලතිව්	34000 - 36000	-	-	6000 - 7000	8000 - 9000	-	-	33000 - 35000	-	13750 - 14250
මඩකලපුව	27500 - 28500	22500 - 23000	-	6000 - 6250	7500 - 8000	-	-	32500 - 35000	33000 - 34000	13000 - 13250
ත්‍රිකුණාමලය	27500 - 28500	-	-	5000 - 5500	8800 - 9250	-	-	32500 - 33000	37500 - 38000	13500 - 13650
ගලෙන්බිඳුණුවැව	-	-	-	-	-	-	-	-	-	-
මාතලේ	26000 - 28000	16000 - 18000	-	4750 - 5500	6750 - 8000	-	-	30000 - 40000	34500 - 35000	12500 - 13000

වග අංක 05: සලකා බලන සිල්ලර වෙළඳපොලවල අතිරේක ආහාර ද්‍රව්‍ය වල මිල ගණන් (කිලෝවකට රුපියල්)

සති අංක 22: 30 මැයි - 05 ජූනි 2025

ප්‍රදේශ	වියළි මිටිස්		රතු එණු		ලොකු එණු	අර්තාපල්			ධාන්‍ය වර්ග		
	ආනයනික	දේශීය	ආනයනික	දේශීය		ආනයනික	වැලිමඩ	නුවරඑළිය	මුං ඇට	කවිඩි	රතු පරිප්පු
කොළඹ	650.00 - 900.00	400.00 - 520.00	-	-	120.00 - 180.00	180.00 - 260.00	-	380.00 - 480.00	800.00 - 1100.00	750.00 - 1000.00	270.00 - 320.00
ගම්පහ	690.00 - 900.00	400.00 - 440.00	-	-	150.00 - 170.00	240.00 - 260.00	-	400.00 - 440.00	800.00 - 900.00	780.00 - 840.00	290.00 - 295.00
කුරුණෑගල	680.00 - 740.00	400.00 - 420.00	-	-	130.00 - 150.00	200.00 - 240.00	-	380.00 - 400.00	800.00 - 950.00	800.00 - 900.00	290.00 - 300.00
නිකවැරටිය	600.00 - 720.00	360.00 - 400.00	-	-	130.00 - 180.00	190.00 - 230.00	-	-	790.00 - 960.00	750.00 - 800.00	270.00 - 300.00
දඹුල්ල	-	-	-	-	-	-	-	-	-	-	-
අනුරාධපුරය	650.00 - 750.00	400.00 - 480.00	-	-	120.00 - 150.00	200.00 - 220.00	-	-	760.00 - 900.00	650.00 - 750.00	270.00 - 300.00
තඹින්නේගම	720.00 - 780.00	-	360.00 - 450.00	-	150.00 - 180.00	200.00 - 250.00	-	-	720.00 - 750.00	680.00 - 700.00	280.00 - 290.00
පොළොන්නරුව	700.00 - 780.00	420.00 - 480.00	-	-	140.00 - 160.00	200.00 - 260.00	-	-	840.00 - 900.00	800.00 - 860.00	280.00 - 300.00
කළුතර	650.00 - 670.00	400.00 - 440.00	-	-	150.00 - 160.00	220.00 - 240.00	-	420.00 - 420.00	760.00 - 780.00	720.00 - 750.00	260.00 - 270.00
බදුල්ල	600.00 - 680.00	440.00 - 480.00	-	-	140.00 - 140.00	180.00 - 200.00	360.00 - 400.00	-	800.00 - 800.00	600.00 - 700.00	280.00 - 300.00
කැප්පෙට්පොළ	660.00 - 700.00	460.00 - 480.00	-	-	130.00 - 140.00	200.00 - 220.00	360.00 - 380.00	-	880.00 - 920.00	750.00 - 800.00	265.00 - 275.00
මොණරාගල	640.00 - 700.00	400.00 - 480.00	-	-	140.00 - 160.00	220.00 - 240.00	-	400.00 - 440.00	600.00 - 800.00	600.00 - 650.00	270.00 - 290.00
කෑගල්ල	600.00 - 660.00	380.00 - 400.00	-	-	150.00 - 160.00	230.00 - 240.00	-	360.00 - 380.00	750.00 - 920.00	700.00 - 760.00	260.00 - 310.00
අම්පාර	625.00 - 700.00	360.00 - 400.00	-	-	130.00 - 140.00	180.00 - 200.00	-	360.00 - 375.00	680.00 - 820.00	650.00 - 770.00	260.00 - 270.00
දෙහිඅත්තකණ්ඩිය	600.00 - 800.00	360.00 - 440.00	-	-	120.00 - 150.00	180.00 - 200.00	-	360.00 - 380.00	700.00 - 720.00	600.00 - 700.00	260.00 - 290.00
නුවරඑළිය	650.00 - 700.00	450.00 - 460.00	-	-	130.00 - 150.00	220.00 - 240.00	-	340.00 - 360.00	900.00 - 950.00	740.00 - 760.00	260.00 - 275.00
නුවර	640.00 - 750.00	480.00 - 500.00	-	-	140.00 - 150.00	220.00 - 240.00	-	380.00 - 400.00	800.00 - 900.00	840.00 - 900.00	270.00 - 300.00
පුත්තලම	650.00 - 730.00	400.00 - 440.00	480.00 - 600.00	-	140.00 - 180.00	220.00 - 240.00	-	400.00 - 480.00	600.00 - 900.00	700.00 - 800.00	280.00 - 290.00
රත්නපුරය	720.00 - 800.00	400.00 - 440.00	-	-	150.00 - 160.00	190.00 - 220.00	-	-	760.00 - 800.00	740.00 - 760.00	280.00 - 300.00
හම්බන්තොට	-	-	-	-	-	-	-	-	-	-	-
මාතර	700.00 - 750.00	400.00 - 480.00	-	-	120.00 - 140.00	220.00 - 240.00	-	360.00 - 380.00	800.00 - 900.00	700.00 - 800.00	280.00 - 310.00
ගාල්ල	680.00 - 700.00	440.00 - 500.00	-	-	140.00 - 150.00	200.00 - 240.00	-	360.00 - 380.00	700.00 - 900.00	720.00 - 900.00	280.00 - 320.00
තිස්සමහාරාමය	-	-	-	-	-	-	-	-	-	-	-
මීගොඩ (DEC)	600.00 - 680.00	440.00 - 480.00	-	-	130.00 - 140.00	180.00 - 240.00	-	360.00 - 380.00	750.00 - 960.00	750.00 - 960.00	260.00 - 300.00
ඇඹිලිපිටිය	670.00 - 740.00	400.00 - 480.00	-	-	120.00 - 130.00	220.00 - 260.00	-	360.00 - 380.00	750.00 - 800.00	680.00 - 780.00	265.00 - 310.00
යාපනය	-	-	-	-	-	-	-	-	-	-	-
වවුනියාව	740.00 - 760.00	350.00 - 360.00	-	-	140.00 - 150.00	215.00 - 225.00	-	-	760.00 - 780.00	-	300.00 - 305.00
මන්නාරම	820.00 - 860.00	350.00 - 360.00	-	-	160.00 - 180.00	200.00 - 220.00	-	-	960.00 - 960.00	-	300.00 - 320.00
කිලිනොච්චිය	600.00 - 640.00	-	-	-	140.00 - 150.00	180.00 - 190.00	-	-	740.00 - 760.00	-	275.00 - 280.00
මුලතිව්	720.00 - 760.00	450.00 - 500.00	-	-	-	180.00 - 200.00	-	-	700.00 - 730.00	-	280.00 - 290.00
මඩකලපුව	700.00 - 780.00	450.00 - 500.00	-	-	150.00 - 175.00	180.00 - 200.00	-	-	750.00 - 800.00	650.00 - 700.00	285.00 - 300.00
ත්‍රිකුණාමලය	640.00 - 680.00	360.00 - 380.00	-	-	155.00 - 165.00	220.00 - 240.00	-	-	740.00 - 760.00	880.00 - 890.00	280.00 - 290.00
හඟුරන්කොන	-	-	-	-	-	-	-	-	-	-	-
වේයන්ගොඩ	680.00 - 760.00	400.00 - 480.00	-	-	120.00 - 160.00	180.00 - 220.00	-	360.00 - 440.00	800.00 - 900.00	720.00 - 800.00	270.00 - 320.00
ගලෙන්බිඳුණුවැව	-	-	-	-	-	-	-	-	-	-	-
බණ්ඩාරවෙල	650.00 - 740.00	440.00 - 480.00	-	-	130.00 - 160.00	200.00 - 240.00	320.00 - 360.00	-	800.00 - 900.00	700.00 - 800.00	270.00 - 300.00
මාතලේ	650.00 - 700.00	360.00 - 430.00	-	-	120.00 - 130.00	180.00 - 200.00	-	-	850.00 - 1000.00	750.00 - 800.00	260.00 - 265.00

විග්‍රහ 06: සඳකා චලන නොගව්‍ය වෙළෙඳපොළවල එළවළු මිල ගණන් (ක්වලටකට රුපියල්)

ප්‍රදේශ	සති අංක 22: 30 මැයි - 05 ජූනි 2025					
	බටර මෝර්	නොල මෝර්	කැරට්	ලීක්ස්	මීට රුට්	නෝකෝල්
කොළඹ	200.00 - 550.00	500.00 - 600.00	180.00 - 250.00	320.00 - 480.00	200.00 - 300.00	
මීගොඩ (අ. ම.)	420.00 - 470.00	660.00 - 740.00	280.00 - 340.00	350.00 - 380.00	380.00 - 430.00	
දඹුල්ල (අ. ම.)	-	-	-	-	-	
කැල්පේට්පොළ (අ. ම.)	360.00 - 400.00	600.00 - 650.00	250.00 - 270.00	320.00 - 350.00	280.00 - 300.00	
නොරොච්චේමල (අ. ම.)	-	-	-	370.00 - 430.00	-	
නුවරඑළිය	380.00 - 420.00	620.00 - 640.00	280.00 - 300.00	330.00 - 350.00	280.00 - 300.00	
නුර	350.00 - 400.00	600.00 - 650.00	270.00 - 300.00	400.00 - 420.00	220.00 - 240.00	
හම්බන්තොට	-	-	-	-	-	
පලුක්කෝම (අ. ම.)	350.00 - 450.00	600.00 - 680.00	280.00 - 320.00	380.00 - 420.00	-	
යාපනය	-	-	-	-	-	
බණ්ඩාරවෙල	400.00 - 440.00	600.00 - 650.00	240.00 - 260.00	360.00 - 400.00	270.00 - 290.00	
වෙයන්තොඩ	400.00 - 450.00	630.00 - 700.00	260.00 - 320.00	380.00 - 440.00	350.00 - 400.00	

ප්‍රදේශ	රාත්‍රී	නෝරා	කන්කාලි	බණ්ඩාරකා	වම්බලු	මාර මීරිස්
කොළඹ	100.00 - 150.00	250.00 - 350.00	450.00 - 600.00	50.00 - 130.00	300.00 - 400.00	600.00 - 750.00
මීගොඩ (අ. ම.)	120.00 - 150.00	340.00 - 360.00	500.00 - 540.00	80.00 - 100.00	280.00 - 380.00	700.00 - 750.00
මොණරාගල	140.00 - 150.00	400.00 - 450.00	450.00 - 500.00	100.00 - 150.00	200.00 - 250.00	650.00 - 800.00
දඹුල්ල (අ. ම.)	-	-	-	-	-	-
කැල්පේට්පොළ (අ. ම.)	70.00 - 80.00	280.00 - 310.00	370.00 - 420.00	90.00 - 100.00	250.00 - 280.00	650.00 - 700.00
නොරොච්චේමල (අ. ම.)	60.00 - 100.00	-	-	60.00 - 100.00	-	-
නුවරඑළිය	120.00 - 140.00	320.00 - 340.00	420.00 - 440.00	100.00 - 110.00	300.00 - 320.00	700.00 - 750.00
නුර	80.00 - 100.00	280.00 - 300.00	400.00 - 450.00	100.00 - 120.00	280.00 - 320.00	650.00 - 680.00
හම්බන්තොට	-	-	-	-	-	-
පලුක්කෝම (අ. ම.)	120.00 - 150.00	320.00 - 400.00	450.00 - 500.00	80.00 - 100.00	300.00 - 350.00	700.00 - 750.00
කිස්සමොගොඩ	-	-	-	-	-	-
යාපනය	-	-	-	-	-	-
බණ්ඩාරවෙල	90.00 - 110.00	280.00 - 320.00	350.00 - 400.00	-	260.00 - 300.00	650.00 - 700.00
වෙයන්තොඩ	100.00 - 140.00	340.00 - 380.00	450.00 - 520.00	100.00 - 140.00	350.00 - 420.00	700.00 - 850.00

ප්‍රදේශ	වට්ටකකා	පිපිකුණ	කර්ට්	පනෝල්	මුරුංචා	වැට්කොට්
කොළඹ	100.00 - 130.00	40.00 - 70.00	400.00 - 500.00	150.00 - 250.00	700.00 - 900.00	150.00 - 200.00
මීගොඩ (අ. ම.)	120.00 - 130.00	40.00 - 80.00	430.00 - 480.00	170.00 - 200.00	-	180.00 - 220.00
මොණරාගල	120.00 - 180.00	80.00 - 100.00	500.00 - 550.00	220.00 - 260.00	-	180.00 - 200.00
දඹුල්ල (අ. ම.)	-	-	-	-	-	-
කැල්පේට්පොළ (අ. ම.)	120.00 - 140.00	50.00 - 70.00	430.00 - 440.00	140.00 - 160.00	-	130.00 - 140.00
නොරොච්චේමල (අ. ම.)	100.00 - 150.00	20.00 - 30.00	320.00 - 360.00	120.00 - 140.00	500.00 - 600.00	120.00 - 150.00
නුවරඑළිය	120.00 - 130.00	40.00 - 50.00	450.00 - 460.00	160.00 - 180.00	-	150.00 - 160.00
නුර	120.00 - 130.00	40.00 - 50.00	420.00 - 450.00	240.00 - 260.00	-	140.00 - 150.00
හම්බන්තොට	-	-	-	-	-	-
පලුක්කෝම (අ. ම.)	100.00 - 120.00	20.00 - 30.00	400.00 - 450.00	180.00 - 200.00	-	130.00 - 180.00
කිස්සමොගොඩ	-	-	-	-	-	-
යාපනය	-	-	-	-	-	-
බණ්ඩාරවෙල	110.00 - 130.00	30.00 - 50.00	-	-	-	-
වෙයන්තොඩ	120.00 - 150.00	40.00 - 70.00	400.00 - 450.00	200.00 - 230.00	-	180.00 - 240.00

විග්‍රහ 06 (අනිවිත)

ප්‍රදේශ	මැකර්ට්	අර නෙයෙල්	අනු මීරිස්	දෙහි	බකල	මැකර්ට්කා
කොළඹ	120.00 - 200.00	60.00 - 120.00	400.00 - 600.00	250.00 - 300.00	160.00 - 200.00	80.00 - 120.00
මීගොඩ (අ. ම.)	160.00 - 220.00	70.00 - 120.00	550.00 - 600.00	280.00 - 300.00	170.00 - 190.00	100.00 - 110.00
මොණරාගල	150.00 - 200.00	60.00 - 70.00	550.00 - 600.00	250.00 - 280.00	160.00 - 180.00	70.00 - 80.00
දඹුල්ල (අ. ම.)	-	-	-	-	-	-
කැල්පේට්පොළ (අ. ම.)	200.00 - 220.00	70.00 - 80.00	580.00 - 620.00	240.00 - 270.00	170.00 - 180.00	80.00 - 90.00
නොරොච්චේමල (අ. ම.)	100.00 - 180.00	50.00 - 60.00	370.00 - 400.00	-	-	80.00 - 100.00
නුවරඑළිය	220.00 - 240.00	80.00 - 100.00	550.00 - 600.00	280.00 - 320.00	170.00 - 190.00	100.00 - 120.00
නුර	200.00 - 230.00	80.00 - 100.00	550.00 - 600.00	250.00 - 280.00	150.00 - 170.00	90.00 - 100.00
හම්බන්තොට	-	-	-	-	-	-
පලුක්කෝම (අ. ම.)	80.00 - 100.00	60.00 - 80.00	650.00 - 750.00	160.00 - 200.00	150.00 - 180.00	90.00 - 100.00
කිස්සමොගොඩ	-	-	-	-	-	-
යාපනය	-	-	-	-	-	-
බණ්ඩාරවෙල	-	-	500.00 - 550.00	-	160.00 - 170.00	-
වෙයන්තොඩ	160.00 - 220.00	80.00 - 100.00	680.00 - 730.00	250.00 - 300.00	140.00 - 160.00	100.00 - 130.00

ප්‍රදේශ	නොල චලවළු			පොල් (මෙට්‍රිකට් රු.)	
	මුතුකුට්ටි	කැකුන්	මොටුකොළ	ලොකු	කුඩා
කොළඹ	32.00 - 38.00	32.00 - 38.00	300.00 - 320.00	175.00 - 195.00	155.00 - 165.00
මීගොඩ (අ. ම.)	50.00 - 50.00	50.00 - 50.00	210.00 - 240.00	185.00 - 200.00	170.00 - 180.00
මොණරාගල	-	-	-	-	-
නුවරඑළිය	-	-	-	-	-
දඹුල්ල (අ. ම.)	-	-	-	-	-
නුර	35.00 - 40.00	35.00 - 40.00	220.00 - 230.00	170.00 - 180.00	130.00 - 140.00
හම්බන්තොට	-	-	-	-	-
පලුක්කෝම (අ. ම.)	-	-	-	145.00 - 150.00	125.00 - 130.00
කිස්සමොගොඩ	-	-	-	-	-
යාපනය	-	-	-	-	-
බණ්ඩාරවෙල	-	-	-	-	-
වෙයන්තොඩ	35.00 - 40.00	35.00 - 40.00	200.00 - 220.00	-	-

කොළඹ, මීගොඩ, මොණරාගල, නුර, පලුක්කෝම, කිස්සමොගොඩ, යාපනය, බණ්ඩාරවෙල, වෙයන්තොඩ

වග අංක 07: සලකා බලන සිල්ලර වෙළඳපොලවල එළවළු මිල ගණන් (කිලෝවකට රුපියල්)

සති අංක 22: 30 මැයි - 05 ජූනි 2025

14

ප්‍රදේශ	උඩරට එළවළු වර්ග											
	බටර් බෝංචි	කොළ බෝංචි	කැරට	ලීක්ස්	බීට් රූට	නෝකෝල්	රාබු	ගෝවා	තක්කාලි			
කොළඹ	-	320.00 - 600.00	600.00 - 800.00	320.00 - 560.00	480.00 - 680.00	300.00 - 600.00	160.00 - 400.00	380.00 - 560.00	600.00 - 800.00			
ගම්පහ	-	360.00 - 480.00	680.00 - 720.00	360.00 - 420.00	500.00 - 600.00	480.00 - 500.00	280.00 - 320.00	400.00 - 520.00	620.00 - 700.00			
කුරුණෑගල	-	400.00 - 480.00	680.00 - 720.00	340.00 - 400.00	500.00 - 600.00	420.00 - 500.00	220.00 - 280.00	400.00 - 520.00	580.00 - 640.00			
තිකවැටිය	-	480.00 - 600.00	880.00 - 1000.00	400.00 - 480.00	600.00 - 720.00	480.00 - 560.00	240.00 - 320.00	440.00 - 600.00	640.00 - 720.00			
දඹුල්ල	-	-	-	-	-	-	-	-	-			
අනුරාධපුරය	-	520.00 - 600.00	880.00 - 1000.00	440.00 - 480.00	640.00 - 800.00	-	240.00 - 320.00	480.00 - 600.00	640.00 - 760.00			
තඹුත්තේගම	-	580.00 - 650.00	880.00 - 1000.00	440.00 - 500.00	650.00 - 720.00	-	220.00 - 280.00	500.00 - 600.00	700.00 - 750.00			
පොළොන්නරුව	-	540.00 - 570.00	760.00 - 800.00	460.00 - 500.00	580.00 - 620.00	380.00 - 400.00	200.00 - 240.00	460.00 - 500.00	660.00 - 700.00			
කළුතර	-	460.00 - 520.00	720.00 - 760.00	440.00 - 500.00	600.00 - 680.00	540.00 - 600.00	200.00 - 240.00	540.00 - 600.00	720.00 - 850.00			
බදුල්ල	-	400.00 - 480.00	660.00 - 800.00	320.00 - 380.00	600.00 - 600.00	480.00 - 520.00	220.00 - 240.00	460.00 - 480.00	480.00 - 520.00			
කැප්පෙට්පොළ	-	420.00 - 450.00	660.00 - 700.00	300.00 - 330.00	380.00 - 420.00	350.00 - 360.00	140.00 - 150.00	340.00 - 360.00	450.00 - 480.00			
මොණරාගල	-	400.00 - 480.00	680.00 - 800.00	400.00 - 480.00	600.00 - 720.00	-	200.00 - 240.00	480.00 - 600.00	520.00 - 600.00			
කෑගල්ල	-	520.00 - 560.00	680.00 - 720.00	400.00 - 440.00	600.00 - 640.00	480.00 - 520.00	280.00 - 320.00	440.00 - 480.00	640.00 - 680.00			
අම්පාර	-	460.00 - 500.00	840.00 - 960.00	380.00 - 420.00	500.00 - 600.00	400.00 - 420.00	200.00 - 280.00	440.00 - 520.00	600.00 - 640.00			
දෙහිඅත්තකණ්ඩිය	-	600.00 - 800.00	800.00 - 1000.00	400.00 - 480.00	480.00 - 600.00	320.00 - 400.00	200.00 - 320.00	520.00 - 600.00	600.00 - 680.00			
නුවරඑළිය	-	520.00 - 540.00	740.00 - 760.00	400.00 - 420.00	440.00 - 460.00	380.00 - 400.00	240.00 - 250.00	440.00 - 450.00	560.00 - 600.00			
නුවර	-	450.00 - 480.00	800.00 - 900.00	450.00 - 480.00	550.00 - 600.00	320.00 - 360.00	180.00 - 200.00	400.00 - 450.00	550.00 - 600.00			
පුත්තලම	-	600.00 - 600.00	1000.00 - 1000.00	500.00 - 520.00	600.00 - 650.00	300.00 - 400.00	200.00 - 240.00	520.00 - 650.00	720.00 - 800.00			
හම්බන්තොට	-	-	-	-	-	-	-	-	-			
රත්නපුරය	-	440.00 - 480.00	850.00 - 900.00	400.00 - 440.00	550.00 - 600.00	-	200.00 - 240.00	600.00 - 650.00	650.00 - 750.00			
මාතර	-	440.00 - 600.00	800.00 - 1000.00	400.00 - 480.00	560.00 - 600.00	-	220.00 - 300.00	520.00 - 600.00	780.00 - 800.00			
ගාල්ල	-	540.00 - 600.00	700.00 - 800.00	400.00 - 460.00	620.00 - 700.00	-	240.00 - 280.00	480.00 - 600.00	600.00 - 700.00			
තිස්සමහාරාමය	-	-	-	-	-	-	-	-	-			
මීගොඩ (ආ. ම.)	-	480.00 - 560.00	800.00 - 960.00	440.00 - 520.00	560.00 - 600.00	520.00 - 600.00	240.00 - 300.00	520.00 - 600.00	660.00 - 800.00			
ඇඹිලිපිටිය	-	480.00 - 520.00	800.00 - 900.00	320.00 - 400.00	560.00 - 640.00	320.00 - 400.00	200.00 - 280.00	550.00 - 600.00	600.00 - 800.00			
යාපනය	-	-	-	-	-	-	-	-	-			
වවුනියාව	-	650.00 - 700.00	1000.00 - 1100.00	500.00 - 550.00	600.00 - 650.00	300.00 - 320.00	240.00 - 250.00	500.00 - 540.00	800.00 - 840.00			
මන්නාරම	-	550.00 - 600.00	750.00 - 800.00	465.00 - 480.00	680.00 - 700.00	-	250.00 - 255.00	490.00 - 500.00	750.00 - 800.00			
කිළිනොච්චිය	-	760.00 - 780.00	950.00 - 1000.00	580.00 - 590.00	580.00 - 620.00	-	240.00 - 260.00	480.00 - 520.00	780.00 - 820.00			
මුලතිව්	-	600.00 - 650.00	980.00 - 1050.00	400.00 - 450.00	600.00 - 650.00	-	280.00 - 320.00	600.00 - 650.00	800.00 - 840.00			
මඩකලපුව	-	360.00 - 400.00	720.00 - 750.00	320.00 - 360.00	600.00 - 700.00	480.00 - 520.00	240.00 - 260.00	450.00 - 480.00	720.00 - 740.00			
ත්‍රිකුණාමලය	-	520.00 550.00	960.00 1000.00	370.00 400.00	550.00 - 570.00	-	220.00 240.00	360.00 400.00	800.00 850.00			
හඟුරන්කොන	-	-	-	-	-	-	-	-	-			
වේයන්ගොඩ	-	480.00 - 600.00	760.00 - 880.00	360.00 - 440.00	480.00 - 600.00	480.00 - 560.00	160.00 - 220.00	400.00 - 520.00	600.00 - 700.00			
ගලෙන්බිඳුණුවැව	-	-	-	-	-	-	-	-	-			
බණ්ඩාරවෙල	-	500.00 - 580.00	700.00 - 800.00	320.00 - 360.00	460.00 - 500.00	340.00 - 360.00	140.00 - 160.00	380.00 - 420.00	480.00 - 560.00			
මාතලේ	-	480.00 - 520.00	800.00 - 1000.00	360.00 - 400.00	520.00 - 600.00	400.00 - 440.00	160.00 - 200.00	380.00 - 400.00	600.00 - 640.00			

වගු අංක 07 (ඉතිරිය.)

ප්‍රදේශ	පහතරට එළවළු වර්ග																			
	බණ්ඩක්කා		වම්බු		මාළු මිරිස්		වට්ටක්කා		පිපිඤ්ඤා		කරවිල		පතෝල		මුරුංඟා		වැටකොළ		මෑ කරළි	
කොළඹ	160.00	400.00	320.00	600.00	650.00	1200.00	160.00	320.00	120.00	300.00	480.00	600.00	240.00	480.00	1000.00	1400.00	260.00	580.00	260.00	450.00
ගම්පහ	280.00	360.00	500.00	560.00	960.00	1100.00	240.00	280.00	160.00	200.00	560.00	620.00	300.00	400.00	-	-	300.00	400.00	340.00	400.00
කුරුණෑගල	280.00	360.00	450.00	500.00	900.00	1000.00	200.00	260.00	130.00	160.00	500.00	560.00	300.00	360.00	-	-	300.00	400.00	320.00	360.00
නිකවුරටිය	200.00	280.00	380.00	480.00	850.00	1000.00	240.00	330.00	100.00	240.00	600.00	650.00	240.00	340.00	-	-	280.00	420.00	250.00	280.00
දඹුල්ල	-	-	-	-	-	-	-	-	-	-	-	-	-	-	-	-	-	-	-	-
අනුරාධපුරය	240.00	280.00	400.00	480.00	800.00	1000.00	200.00	260.00	120.00	160.00	520.00	640.00	280.00	360.00	-	-	280.00	360.00	280.00	320.00
තඹින්නේගම	160.00	200.00	440.00	500.00	900.00	1100.00	180.00	220.00	80.00	100.00	560.00	650.00	350.00	400.00	-	-	320.00	380.00	300.00	350.00
පොළොන්නරුව	280.00	320.00	540.00	580.00	960.00	1000.00	220.00	250.00	120.00	160.00	600.00	640.00	260.00	300.00	-	-	260.00	300.00	340.00	360.00
කළුතර	240.00	300.00	400.00	500.00	840.00	950.00	200.00	300.00	140.00	160.00	560.00	600.00	320.00	400.00	-	-	340.00	400.00	300.00	400.00
බදුල්ල	240.00	280.00	420.00	440.00	760.00	800.00	240.00	300.00	160.00	200.00	520.00	580.00	320.00	380.00	980.00	1000.00	380.00	400.00	320.00	360.00
කැප්පෙට්පොළ	160.00	180.00	340.00	360.00	750.00	800.00	180.00	200.00	100.00	140.00	500.00	520.00	200.00	220.00	-	-	200.00	220.00	280.00	300.00
මොණරාගල	200.00	240.00	400.00	480.00	800.00	1000.00	200.00	240.00	140.00	160.00	600.00	720.00	320.00	400.00	-	-	240.00	320.00	240.00	280.00
කෑගල්ල	320.00	360.00	440.00	480.00	850.00	900.00	240.00	280.00	120.00	160.00	600.00	640.00	320.00	360.00	-	-	320.00	360.00	320.00	360.00
අම්පාර	280.00	320.00	360.00	400.00	860.00	1000.00	220.00	320.00	140.00	200.00	500.00	600.00	300.00	400.00	-	-	300.00	400.00	300.00	400.00
දෙහිඅත්තකණ්ඩිය	200.00	300.00	400.00	400.00	800.00	1000.00	240.00	300.00	100.00	200.00	600.00	600.00	300.00	300.00	-	-	400.00	450.00	300.00	300.00
නුවරඑළිය	200.00	220.00	400.00	420.00	800.00	850.00	220.00	240.00	140.00	150.00	550.00	600.00	260.00	280.00	-	-	250.00	260.00	320.00	340.00
නුවර	160.00	200.00	360.00	400.00	800.00	900.00	160.00	180.00	100.00	120.00	500.00	550.00	300.00	320.00	-	-	240.00	260.00	320.00	360.00
පුත්තලම	250.00	300.00	400.00	500.00	700.00	1000.00	280.00	320.00	160.00	200.00	600.00	660.00	300.00	320.00	800.00	1000.00	400.00	500.00	320.00	400.00
රත්නපුරය	240.00	320.00	400.00	460.00	900.00	1000.00	200.00	240.00	140.00	180.00	540.00	600.00	320.00	360.00	-	-	370.00	400.00	300.00	350.00
හම්බන්තොට	-	-	-	-	-	-	-	-	-	-	-	-	-	-	-	-	-	-	-	-
මාතර	200.00	240.00	360.00	400.00	900.00	1100.00	160.00	200.00	120.00	160.00	580.00	720.00	300.00	340.00	-	-	320.00	360.00	320.00	360.00
ගාල්ල	280.00	320.00	460.00	500.00	980.00	1050.00	240.00	260.00	150.00	220.00	480.00	620.00	400.00	440.00	-	-	420.00	460.00	380.00	420.00
තිස්සමහාරාමය	-	-	-	-	-	-	-	-	-	-	-	-	-	-	-	-	-	-	-	-
මීගොඩ (ආ. ම.)	160.00	200.00	440.00	520.00	920.00	1000.00	200.00	240.00	140.00	200.00	600.00	720.00	300.00	360.00	-	-	320.00	400.00	320.00	400.00
ඇඹිලිපිටිය	150.00	200.00	300.00	400.00	700.00	850.00	180.00	240.00	80.00	120.00	520.00	600.00	280.00	320.00	-	-	320.00	400.00	300.00	400.00
යාපනය	-	-	-	-	-	-	-	-	-	-	-	-	-	-	-	-	-	-	-	-
වවුනියාව	220.00	250.00	400.00	450.00	800.00	840.00	200.00	240.00	200.00	230.00	900.00	950.00	320.00	350.00	1300.00	1400.00	-	-	300.00	340.00
මන්නාරම	380.00	400.00	550.00	600.00	-	-	200.00	220.00	240.00	240.00	480.00	520.00	300.00	320.00	800.00	850.00	400.00	400.00	300.00	350.00
කිලිනොච්චිය	280.00	320.00	580.00	620.00	780.00	820.00	180.00	200.00	200.00	220.00	780.00	820.00	280.00	300.00	1560.00	1600.00	-	-	240.00	260.00
මුලතිව්	250.00	280.00	400.00	450.00	800.00	850.00	190.00	220.00	150.00	160.00	820.00	850.00	300.00	350.00	1300.00	1400.00	-	-	230.00	260.00
මඩකලපුව	320.00	350.00	400.00	500.00	-	-	200.00	220.00	150.00	160.00	550.00	620.00	250.00	280.00	750.00	850.00	350.00	400.00	270.00	280.00
ත්‍රිකුණාමලය	360.00	400.00	440.00	460.00	1000.00	1100.00	230.00	250.00	220.00	230.00	640.00	660.00	350.00	380.00	-	-	270.00	300.00	370.00	400.00
හඟුරන්කොඳ	-	-	-	-	-	-	-	-	-	-	-	-	-	-	-	-	-	-	-	-
වේයන්ගොඩ	180.00	240.00	440.00	560.00	800.00	1100.00	160.00	200.00	100.00	160.00	560.00	640.00	280.00	360.00	-	-	240.00	320.00	240.00	320.00
ගලෙන්බිඳුණුවැව	-	-	-	-	-	-	-	-	-	-	-	-	-	-	-	-	-	-	-	-
බණ්ඩාරවෙල	160.00	200.00	360.00	420.00	850.00	900.00	180.00	220.00	100.00	120.00	460.00	520.00	240.00	300.00	-	-	260.00	320.00	280.00	300.00
මාතලේ	200.00	240.00	400.00	480.00	780.00	800.00	180.00	240.00	100.00	120.00	560.00	600.00	280.00	320.00	-	-	240.00	320.00	240.00	320.00

15

වගු අංක 07 (ඉතිරිය.)

16

ප්‍රදේශ	පහතරට එළවළු වර්ග					කොළ එළවළු වර්ග (මිටියකට රු.)			පොල් (ගෙඩියකට රු.)	
	අළු කෙසෙල්	අමු මිරිස්	දෙහි	බතල	මඤ්ඤොක්කා	මුතුණුවැන්න	කංකුන්	ගොටුකොළ	ලොකු	කුඩා
කොළඹ	120.00 - 350.00	500.00 - 1000.00	350.00 - 800.00	230.00 - 480.00	160.00 - 240.00	50.00 - 80.00	50.00 - 80.00	180.00 - 320.00	200.00 - 230.00	180.00 - 200.00
ගම්පහ	200.00 - 240.00	560.00 - 640.00	500.00 - 560.00	300.00 - 320.00	150.00 - 200.00	70.00 - 70.00	70.00 - 70.00	90.00 - 90.00	200.00 - 230.00	160.00 - 180.00
කුරුණෑගල	170.00 - 200.00	550.00 - 600.00	450.00 - 540.00	260.00 - 300.00	180.00 - 200.00	70.00 - 80.00	70.00 - 80.00	70.00 - 80.00	200.00 - 220.00	170.00 - 180.00
නිකවැරටිය	120.00 - 280.00	500.00 - 620.00	320.00 - 420.00	240.00 - 260.00	150.00 - 160.00	50.00 - 50.00	50.00 - 50.00	150.00 - 150.00	180.00 - 190.00	120.00 - 160.00
දඹුල්ල	-	-	-	-	-	-	-	-	-	-
අනුරාධපුරය	160.00 - 200.00	800.00 - 900.00	350.00 - 500.00	240.00 - 320.00	200.00 - 240.00	50.00 - 60.00	50.00 - 60.00	50.00 - 60.00	180.00 - 200.00	120.00 - 160.00
තඹුත්තේගම	120.00 - 180.00	880.00 - 1000.00	320.00 - 380.00	240.00 - 280.00	150.00 - 200.00	-	-	-	160.00 - 170.00	140.00 - 150.00
පොළොන්නරුව	200.00 - 240.00	1000.00 - 1000.00	550.00 - 600.00	280.00 - 300.00	160.00 - 180.00	50.00 - 60.00	50.00 - 50.00	50.00 - 50.00	180.00 - 200.00	120.00 - 140.00
කළුතර	200.00 - 250.00	780.00 - 800.00	550.00 - 600.00	250.00 - 300.00	200.00 - 200.00	80.00 - 100.00	80.00 - 100.00	120.00 - 120.00	220.00 - 230.00	170.00 - 180.00
බදුල්ල	200.00 - 240.00	620.00 - 780.00	520.00 - 580.00	260.00 - 280.00	220.00 - 240.00	70.00 - 80.00	70.00 - 80.00	70.00 - 80.00	200.00 - 200.00	160.00 - 180.00
කැප්පෙට්පොළ	150.00 - 160.00	700.00 - 750.00	350.00 - 400.00	220.00 - 230.00	100.00 - 120.00	60.00 - 70.00	60.00 - 70.00	50.00 - 60.00	210.00 - 220.00	160.00 - 170.00
මොණරාගල	120.00 - 140.00	600.00 - 800.00	320.00 - 400.00	240.00 - 300.00	100.00 - 120.00	60.00 - 70.00	60.00 - 70.00	60.00 - 80.00	180.00 - 200.00	150.00 - 160.00
කෑගල්ල	160.00 - 200.00	650.00 - 700.00	450.00 - 500.00	280.00 - 320.00	180.00 - 200.00	70.00 - 80.00	70.00 - 80.00	50.00 - 60.00	190.00 - 200.00	170.00 - 180.00
අම්පාර	160.00 - 200.00	600.00 - 720.00	400.00 - 600.00	240.00 - 280.00	120.00 - 160.00	60.00 - 70.00	60.00 - 60.00	200.00 - 200.00	200.00 - 220.00	180.00 - 180.00
දෙහිඅත්තකණ්ඩිය	120.00 - 200.00	800.00 - 1000.00	600.00 - 600.00	200.00 - 260.00	200.00 - 200.00	50.00 - 70.00	50.00 - 70.00	50.00 - 70.00	170.00 - 180.00	130.00 - 150.00
නුවරඑළිය	180.00 - 200.00	700.00 - 760.00	440.00 - 460.00	320.00 - 340.00	200.00 - 220.00	60.00 - 70.00	60.00 - 70.00	50.00 - 60.00	210.00 - 220.00	190.00 - 200.00
නුවර	160.00 - 180.00	750.00 - 800.00	550.00 - 600.00	240.00 - 260.00	150.00 - 160.00	50.00 - 60.00	50.00 - 60.00	50.00 - 60.00	185.00 - 200.00	150.00 - 165.00
පුත්තලම	120.00 - 160.00	800.00 - 800.00	400.00 - 400.00	320.00 - 360.00	200.00 - 200.00	50.00 - 70.00	50.00 - 60.00	40.00 - 40.00	170.00 - 180.00	120.00 - 140.00
රත්නපුරය	160.00 - 220.00	600.00 - 700.00	400.00 - 500.00	240.00 - 280.00	120.00 - 160.00	80.00 - 80.00	80.00 - 80.00	100.00 - 100.00	200.00 - 220.00	140.00 - 180.00
හම්බන්තොට	-	-	-	-	-	-	-	-	-	-
මාතර	120.00 - 140.00	600.00 - 650.00	450.00 - 600.00	200.00 - 240.00	120.00 - 160.00	50.00 - 60.00	50.00 - 60.00	90.00 - 110.00	210.00 - 240.00	190.00 - 200.00
ගාල්ල	200.00 - 220.00	800.00 - 900.00	600.00 - 600.00	240.00 - 320.00	180.00 - 240.00	70.00 - 70.00	60.00 - 70.00	80.00 - 100.00	200.00 - 230.00	170.00 - 180.00
තිස්සමහාරාමය	-	-	-	-	-	-	-	-	-	-
මීගොඩ (ආ. ම.)	160.00 - 240.00	800.00 - 850.00	480.00 - 600.00	280.00 - 320.00	150.00 - 160.00	80.00 - 80.00	80.00 - 80.00	100.00 - 120.00	200.00 - 220.00	180.00 - 190.00
ඇඹිලිපිටිය	60.00 - 80.00	700.00 - 900.00	500.00 - 600.00	300.00 - 320.00	140.00 - 160.00	60.00 - 80.00	50.00 - 70.00	100.00 - 120.00	190.00 - 230.00	140.00 - 180.00
යාපනය	-	-	-	-	-	-	-	-	-	-
වවුනියාව	220.00 - 250.00	650.00 - 700.00	300.00 - 340.00	240.00 - 260.00	200.00 - 240.00	70.00 - 80.00	65.00 - 70.00	80.00 - 90.00	200.00 - 230.00	140.00 - 160.00
මන්නාරම	300.00 - 320.00	600.00 - 650.00	550.00 - 600.00	280.00 - 320.00	200.00 - 240.00	50.00 - 50.00	50.00 - 60.00	50.00 - 60.00	-	100.00 - 120.00
කිලිනොච්චිය	140.00 - 160.00	580.00 - 620.00	440.00 - 460.00	280.00 - 300.00	230.00 - 250.00	60.00 - 70.00	45.00 - 55.00	45.00 - 50.00	200.00 - 220.00	120.00 - 140.00
මුලතිව්	180.00 - 200.00	500.00 - 520.00	400.00 - 450.00	240.00 - 280.00	240.00 - 260.00	75.00 - 80.00	75.00 - 80.00	50.00 - 60.00	-	130.00 - 140.00
මඩකලපුව	150.00 - 160.00	500.00 - 600.00	470.00 - 500.00	250.00 - 290.00	150.00 - 160.00	70.00 - 70.00	80.00 - 80.00	80.00 - 80.00	180.00 - 200.00	100.00 - 100.00
ත්‍රිකුණාමලය	240.00 260.00	650.00 700.00	550.00 600.00	340.00 350.00	230.00 250.00	65.00 70.00	70.00 75.00	50.00 55.00	190.00 210.00	140.00 150.00
හඟුරන්කොඳ	-	-	-	-	-	-	-	-	-	-
වේයන්ගොඩ	140.00 - 200.00	800.00 - 900.00	360.00 - 400.00	180.00 - 220.00	140.00 - 200.00	60.00 - 70.00	60.00 - 70.00	100.00 - 120.00	200.00 - 220.00	160.00 - 180.00
ගලෙන්බිඳුණුවැව	-	-	-	-	-	-	-	-	-	-
බණ්ඩාරවෙල	140.00 - 160.00	600.00 - 650.00	400.00 - 500.00	220.00 - 260.00	150.00 - 180.00	70.00 - 80.00	70.00 - 80.00	80.00 - 100.00	190.00 - 210.00	150.00 - 180.00
මාතලේ	160.00 - 200.00	720.00 - 800.00	380.00 - 400.00	320.00 - 400.00	160.00 - 180.00	60.00 - 70.00	60.00 - 70.00	50.00 - 60.00	180.00 - 200.00	150.00 - 170.00

වග අංක 08: සලකා බලන සිල්ලර වෙළඳපොලවල පලතුරු මිල ගණන් (ගෙඩියකට රුපියල්)

සති අංක 22: 30 මැයි - 05 ජූනි 2025

17

ප්‍රදේශ	කෙසෙල් වර්ග					අන්තාසි			අඹ වර්ග	
	ඇඹුල් (කි. රු.)	කෝලිකුටුටු (කි. රු.)	සීනි (කි. රු.)	ආනමාළු	ඇම්බුන්	ලොකු	මධ්‍යම	කුඩා	බෙට්ටි	කර්තකොලොම්බන්
කොළඹ	100.00 - 180.00	200.00 - 320.00	100.00 - 200.00	25.00 - 50.00	35.00 - 70.00	330.00 - 460.00	250.00 - 350.00	200.00 - 280.00	-	140.00 - 270.00
ගම්පහ	140.00 - 160.00	250.00 - 270.00	140.00 - 150.00	32.00 - 32.00	44.00 - 44.00	320.00 - 350.00	-	200.00 - 250.00	-	150.00 - 190.00
කුරුණෑගල	120.00 - 140.00	260.00 - 280.00	140.00 - 150.00	36.00 - 36.00	52.00 - 56.00	400.00 - 400.00	-	-	-	150.00 - 175.00
නිකවැරටිය	130.00 - 160.00	300.00 - 350.00	120.00 - 160.00	-	50.00 - 55.00	500.00 - 600.00	400.00 - 480.00	-	-	-
දඹුල්ල	-	-	-	-	-	-	-	-	-	-
අනුරාධපුරය	100.00 - 200.00	300.00 - 380.00	120.00 - 200.00	28.00 - 36.00	38.00 - 45.00	480.00 - 600.00	320.00 - 400.00	250.00 - 280.00	-	100.00 - 150.00
තඹුන්තේගම	80.00 - 120.00	300.00 - 380.00	80.00 - 100.00	25.00 - 28.00	42.00 - 50.00	350.00 - 380.00	250.00 - 280.00	-	-	-
පොළොන්නරුව	180.00 - 220.00	300.00 - 350.00	180.00 - 220.00	35.00 - 40.00	40.00 - 45.00	650.00 - 700.00	450.00 - 500.00	250.00 - 300.00	-	200.00 - 250.00
කළුතර	120.00 - 140.00	230.00 - 250.00	130.00 - 140.00	30.00 - 32.00	32.00 - 35.00	445.00 - 475.00	350.00 - 360.00	275.00 - 290.00	-	115.00 - 125.00
බදුල්ල	80.00 - 90.00	200.00 - 200.00	120.00 - 120.00	18.00 - 21.00	41.00 - 41.00	350.00 - 350.00	250.00 - 300.00	180.00 - 200.00	33.00 - 50.00	200.00 - 250.00
කැප්පෙට්පොළ	140.00 - 150.00	240.00 - 260.00	150.00 - 160.00	26.00 - 30.00	40.00 - 44.00	-	300.00 - 340.00	250.00 - 260.00	-	-
මොණරාගල	80.00 - 100.00	180.00 - 200.00	70.00 - 80.00	16.00 - 20.00	20.00 - 22.00	520.00 - 630.00	370.00 - 450.00	320.00 - 350.00	-	100.00 - 100.00
කෑගල්ල	110.00 - 130.00	250.00 - 300.00	120.00 - 140.00	25.00 - 30.00	40.00 - 50.00	650.00 - 800.00	450.00 - 550.00	250.00 - 350.00	-	-
අම්පාර	140.00 - 150.00	280.00 - 300.00	130.00 - 130.00	38.00 - 38.00	50.00 - 50.00	330.00 - 350.00	-	-	-	115.00 - 115.00
දෙහිඅත්තකණ්ඩිය	100.00 - 150.00	280.00 - 350.00	100.00 - 150.00	-	30.00 - 50.00	-	350.00 - 450.00	180.00 - 250.00	-	100.00 - 120.00
නුවරඑළිය	150.00 - 160.00	250.00 - 280.00	140.00 - 160.00	30.00 - 32.00	44.00 - 46.00	-	320.00 - 350.00	250.00 - 260.00	-	150.00 - 160.00
නුවර	140.00 - 160.00	280.00 - 300.00	150.00 - 170.00	25.00 - 27.00	40.00 - 45.00	450.00 - 500.00	300.00 - 350.00	200.00 - 220.00	-	140.00 - 150.00
පුත්තලම	100.00 - 180.00	300.00 - 350.00	100.00 - 200.00	24.00 - 30.00	-	500.00 - 500.00	300.00 - 400.00	200.00 - 250.00	-	100.00 - 150.00
රත්නපුරය	90.00 - 120.00	200.00 - 250.00	80.00 - 100.00	21.00 - 23.00	33.00 - 40.00	420.00 - 490.00	300.00 - 350.00	240.00 - 280.00	-	160.00 - 200.00
හම්බන්තොට	-	-	-	-	-	-	-	-	-	-
මාතර	100.00 - 110.00	200.00 - 220.00	100.00 - 110.00	19.00 - 20.00	30.00 - 31.00	400.00 - 460.00	250.00 - 350.00	150.00 - 200.00	50.00 - 60.00	160.00 - 210.00
ගාල්ල	100.00 - 120.00	200.00 - 280.00	120.00 - 140.00	32.00 - 35.00	34.00 - 36.00	460.00 - 500.00	350.00 - 400.00	250.00 - 300.00	-	140.00 - 160.00
තිස්සමහාරාමය	-	-	-	-	-	-	-	-	-	-
මීගොඩ	100.00 - 120.00	220.00 - 250.00	100.00 - 120.00	37.00 - 44.00	48.00 - 56.00	390.00 - 480.00	300.00 - 365.00	230.00 - 280.00	-	120.00 - 150.00
ඇඹිලිපිටිය	40.00 - 60.00	120.00 - 180.00	70.00 - 80.00	20.00 - 30.00	25.00 - 30.00	450.00 - 500.00	350.00 - 420.00	200.00 - 300.00	60.00 - 80.00	120.00 - 150.00
යාපනය	-	-	-	-	-	-	-	-	-	-
වවුනියාව	100.00 - 120.00	180.00 - 190.00	110.00 - 140.00	28.00 - 30.00	30.00 - 32.00	400.00 - 440.00	300.00 - 340.00	250.00 - 270.00	-	-
මන්නාරම	200.00 - 240.00	400.00 - 420.00	180.00 - 200.00	30.00 - 34.00	-	650.00 - 690.00	550.00 - 580.00	350.00 - 380.00	-	-
කිලිනොච්චිය	100.00 - 120.00	250.00 - 300.00	120.00 - 140.00	32.00 - 34.00	36.00 - 38.00	540.00 - 560.00	440.00 - 460.00	340.00 - 360.00	-	100.00 - 120.00
මුලතිව්	150.00 - 160.00	320.00 - 350.00	140.00 - 160.00	40.00 - 42.00	44.00 - 46.00	600.00 - 650.00	400.00 - 450.00	-	-	-
මඩකලපුව	140.00 - 160.00	350.00 - 380.00	130.00 - 180.00	35.00 - 36.00	40.00 - 44.00	450.00 - 500.00	350.00 - 400.00	200.00 - 220.00	-	250.00 - 280.00
ත්‍රිකුණාමලය	165.00 - 175.00	420.00 - 430.00	170.00 - 180.00	-	-	700.00 - 740.00	520.00 - 540.00	420.00 - 440.00	-	-
වේයන්ගොඩ	120.00 - 140.00	220.00 - 240.00	110.00 - 140.00	23.00 - 26.00	30.00 - 34.00	340.00 - 440.00	260.00 - 320.00	200.00 - 250.00	-	110.00 - 130.00
ගලෙන්බිඳුණුවැව	-	-	-	-	-	-	-	-	-	-
බණ්ඩාරවෙල	120.00 - 160.00	250.00 - 280.00	140.00 - 160.00	25.00 - 28.00	40.00 - 46.00	450.00 - 500.00	350.00 - 400.00	280.00 - 320.00	-	160.00 - 200.00
මාතලේ	120.00 - 160.00	280.00 - 300.00	160.00 - 180.00	30.00 - 32.00	42.00 - 45.00	520.00 - 580.00	380.00 - 420.00	220.00 - 280.00	-	-

වගු අංක 08 (ඉතිරිය.)

ප්‍රදේශ	අඹ වර්ග		අනෙකුත් පළතුරු වර්ග									
	විලාඩ	කොහු	පැපොල් (කි. රු.)	වැල් දොඩම්	දිවුල්	දොඩම්	අලිගැටපේර	බෙලි	මීදි (කි. රු.)	තැඹිලි		
කොළඹ	-	-	120.00 · 250.00	40.00 · 80.00	140.00 · 300.00	100.00 · 200.00	150.00 · 250.00	40.00 · 120.00	1900.00 · 3000.00	160.00 · 200.00		
ගම්පහ	-	-	160.00 · 180.00	-	200.00 · 240.00	150.00 · 150.00	100.00 · 125.00	80.00 · 90.00	-	150.00 · 160.00		
කුරුණෑගල	-	-	150.00 · 170.00	-	200.00 · 200.00	150.00 · 175.00	120.00 · 138.00	85.00 · 95.00	2000.00 · 2200.00	150.00 · 170.00		
නිකවැරටිය	-	-	130.00 · 220.00	28.00 · 38.00	-	120.00 · 150.00	150.00 · 160.00	40.00 · 50.00	2500.00 · 2700.00	-		
දඹුල්ල	-	-	-	-	-	-	-	-	-	-		
අනුරාධපුරය	-	-	100.00 · 150.00	-	-	80.00 · 100.00	125.00 · 150.00	50.00 · 70.00	2500.00 · 3000.00	150.00 · 200.00		
කඹුත්තේගම	-	-	100.00 · 150.00	40.00 · 50.00	-	-	115.00 · 130.00	-	2200.00 · 2500.00	130.00 · 150.00		
පොළොන්නරුව	-	-	150.00 · 180.00	50.00 · 60.00	-	-	160.00 · 200.00	50.00 · 80.00	2800.00 · 3000.00	180.00 · 240.00		
කළුතර	-	-	170.00 · 180.00	-	-	-	115.00 · 125.00	50.00 · 60.00	2800.00 · 3000.00	150.00 · 170.00		
බදුල්ල	-	20.00 · 30.00	120.00 · 120.00	45.00 · 45.00	200.00 · 200.00	60.00 · 60.00	112.00 · 133.00	50.00 · 60.00	2500.00 · 3000.00	250.00 · 250.00		
කැපපෙට්පොළ	-	-	150.00 · 160.00	40.00 · 50.00	120.00 · 130.00	90.00 · 100.00	100.00 · 120.00	50.00 · 55.00	2700.00 · 2900.00	170.00 · 180.00		
මොණරාගල	50.00 · 70.00	-	100.00 · 130.00	20.00 · 30.00	-	60.00 · 80.00	70.00 · 80.00	30.00 · 40.00	2800.00 · 3000.00	150.00 · 180.00		
කැගල්ල	-	-	120.00 · 130.00	20.00 · 25.00	150.00 · 160.00	80.00 · 100.00	130.00 · 150.00	40.00 · 60.00	2300.00 · 2500.00	180.00 · 200.00		
අම්පාර	75.00 · 75.00	-	130.00 · 160.00	-	-	60.00 · 70.00	90.00 · 90.00	-	2200.00 · 2500.00	180.00 · 200.00		
දෙහිඅත්තණකඩිය	-	-	160.00 · 180.00	-	100.00 · 100.00	-	70.00 · 120.00	80.00 · 120.00	2500.00 · 3000.00	150.00 · 200.00		
නුවරඑළිය	-	-	160.00 · 180.00	50.00 · 60.00	130.00 · 140.00	110.00 · 120.00	120.00 · 140.00	55.00 · 65.00	2800.00 · 2900.00	180.00 · 190.00		
නුවර	-	-	140.00 · 150.00	35.00 · 40.00	150.00 · 160.00	90.00 · 100.00	100.00 · 120.00	50.00 · 60.00	2400.00 · 2800.00	170.00 · 180.00		
පුත්තලම	-	-	150.00 · 200.00	40.00 · 60.00	-	70.00 · 100.00	80.00 · 120.00	50.00 · 60.00	2800.00 · 3000.00	150.00 · 200.00		
හම්බන්තොට	-	-	-	-	-	-	-	-	-	-		
රත්නපුරය	-	-	120.00 · 150.00	-	100.00 · 130.00	-	100.00 · 133.00	40.00 · 60.00	2000.00 · 2200.00	130.00 · 150.00		
මාතර	70.00 · 80.00	-	100.00 · 120.00	45.00 · 55.00	160.00 · 180.00	150.00 · 160.00	100.00 · 120.00	50.00 · 60.00	2300.00 · 2500.00	180.00 · 200.00		
ගාල්ල	80.00 · 90.00	-	120.00 · 160.00	36.00 · 48.00	-	120.00 · 140.00	116.00 · 130.00	60.00 · 70.00	2500.00 · 2800.00	140.00 · 160.00		
තිස්සමහාරාමය	-	-	-	-	-	-	-	-	-	-		
මීගොඩ	45.00 · 50.00	-	140.00 · 160.00	-	-	80.00 · 80.00	135.00 · 150.00	42.00 · 60.00	2000.00 · 2500.00	150.00 · 160.00		
ඇඹිලිපිටිය	60.00 · 80.00	40.00 · 50.00	120.00 · 140.00	30.00 · 50.00	-	120.00 · 150.00	70.00 · 100.00	-	2600.00 · 2800.00	160.00 · 180.00		
යාපනය	-	-	-	-	-	-	-	-	-	-		
වවුනියාව	-	-	120.00 · 140.00	36.00 · 38.00	140.00 · 150.00	140.00 · 150.00	-	-	2450.00 · 2500.00	200.00 · 240.00		
මන්නාරම	-	-	150.00 · 180.00	70.00 · 78.00	-	80.00 · 90.00	130.00 · 150.00	120.00 · 150.00	2500.00 · 2500.00	180.00 · 190.00		
කිලිනොච්චිය	-	-	110.00 · 130.00	40.00 · 45.00	-	-	-	-	2400.00 · 2450.00	200.00 · 250.00		
මුලතිව්	-	-	120.00 · 140.00	50.00 · 60.00	-	-	-	-	2400.00 · 2500.00	160.00 · 180.00		
මඩකලපුව	-	-	180.00 · 200.00	25.00 · 35.00	100.00 · 120.00	115.00 · 150.00	100.00 · 110.00	-	2500.00 · 2600.00	180.00 · 200.00		
ත්‍රිකුණාමලය	-	50.00 · 54.00	125.00 · 135.00	65.00 · 70.00	-	86.00 · 88.00	122.00 · 124.00	-	2440.00 · 2450.00	230.00 · 235.00		
වේයන්ගොඩ	-	-	110.00 · 130.00	38.00 · 45.00	110.00 · 150.00	65.00 · 68.00	125.00 · 135.00	35.00 · 40.00	2400.00 · 2500.00	150.00 · 180.00		
ගලන්බිඳුණුවැව	-	-	-	-	-	-	-	-	-	-		
බණ්ඩාරවෙල	-	-	140.00 · 160.00	40.00 · 45.00	-	90.00 · 110.00	100.00 · 150.00	50.00 · 60.00	2400.00 · 2500.00	180.00 · 200.00		
මාතලේ	-	-	120.00 · 130.00	30.00 · 35.00	140.00 · 150.00	80.00 · 100.00	70.00 · 70.00	50.00 · 60.00	2800.00 · 3000.00	120.00 · 160.00		

වග අංක 09: සලකා බලන නොග වෙළඳපොලවල මාළු හා බිත්තර මිල ගණන්

සති අංක 22: 30 මැයි - 05 ජූනි 2025

ප්‍රදේශ	මාළු වර්ග (කිලෝවකට රුපියල්)					
	සාලයා	හුරුල්ලා	බලයා	කෙලවල්ලා	තෝරා	පරවි
කොළඹ	650.00 - 800.00	1150.00 - 1550.00	1400.00 - 1600.00	1600.00 - 1900.00	3000.00 - 3700.00	1500.00 - 1700.00
නුවර	650.00 - 700.00	-	1300.00 - 1400.00	1800.00 - 2000.00	2500.00 - 2700.00	1500.00 - 1600.00
කළුතර	550.00 - 600.00	-	1200.00 - 1300.00	1600.00 - 1700.00	-	-
පුත්තලම	-	-	-	-	-	-
මාතර	500.00 - 550.00	-	1250.00 - 1400.00	1800.00 - 1900.00	-	-
හම්බන්තොට	-	-	-	-	-	-
ගාල්ල	-	-	1000.00 - 1200.00	1500.00 - 1600.00	-	1400.00 - 1500.00
මඩකලපුව	450.00 - 500.00	900.00 - 1000.00	1000.00 - 1200.00	1400.00 - 1500.00	-	-
ත්‍රිකුණාමලය	440.00 - 460.00	1050.00 - 1070.00	1100.00 - 1130.00	1850.00 - 1870.00	-	1500.00 - 1540.00
මන්නාරම	-	-	-	-	-	-

ප්‍රදේශ	මාළු වර්ග (කිලෝවකට රුපියල්)				බිත්තර (බිත්තරයකට රුපියල්)	
	මෝරා	ඉස්සා	කලපත්	තෙප්පිලි	දුඹුරු	සුදු
කොළඹ	1200.00 - 1700.00	1200.00 - 1500.00	2300.00 - 3000.00	-	31.00 - 35.00	29.00 - 33.00
නුවර	1500.00 - 1600.00	1800.00 - 1900.00	2300.00 - 2400.00	-	32.00 - 33.00	30.00 - 32.00
කළුතර	-	1600.00 - 1800.00	2000.00 - 2150.00	-	-	-
පුත්තලම	-	-	-	-	-	-
මාතර	-	2000.00 - 2100.00	1900.00 - 2000.00	-	28.00 - 30.00	26.00 - 27.50
හම්බන්තොට	-	-	-	-	-	-
ගාල්ල	1200.00 - 1400.00	-	1800.00 - 1800.00	-	29.00 - 34.00	28.00 - 32.00
මඩකලපුව	1200.00 - 1300.00	1750.00 - 1800.00	2200.00 - 2300.00	-	30.00 - 30.00	28.00 - 28.00
ත්‍රිකුණාමලය	1700.00 - 1750.00	1020.00 - 1050.00	-	-	30.00 - 32.00	28.00 - 30.00
මන්නාරම	1300.00 - 1300.00	1200.00 - 1200.00	-	-	34.00 - 34.00	32.00 - 32.00

වග අංක 10: සලකා බලන නොග වෙළඳපොලවල කරවල මිල ගණන් (කිලෝ 50කට රුපියල්)

සති අංක 22: 30 මැයි - 05 ජූනි 2025

ප්‍රදේශ	දේශීය කරවල වර්ග					
	හාල්මැස්සා	කට්ටාවා	තෝරා	මෝරා	බලයා	අගුළුවා
කොළඹ	70000 - 75000	-	-	87500 - 110000	60000 - 95000	-
නුවර	70000 - 75000	-	-	97500 - 100000	70000 - 75000	-
මඩකලපුව	39500 - 40000	90000 - 97500	-	-	77500 - 80000	-
ත්‍රිකුණාමලය	52000 - 52250	-	-	-	54600 - 54800	48500 - 49000
මන්නාරම	-	80000 - 105000	-	75000 - 75000	-	39000 - 40000

ප්‍රදේශ	දේශීය කරවල වර්ග			ආනයනික කරවල වර්ග		
	මඩුවා	කොඩුවා	සාලයා	හාල්මැස්සා	කට්ටාවා	තෝරා
කොළඹ	65000 - 85000	-	32500 - 40000	27500 - 42500	80000 - 95000	-
නුවර	70000 - 75000	-	42500 - 45000	32500 - 40000	90000 - 95000	-
මඩකලපුව	-	-	40000 - 42500	42500 - 45000	-	-
ත්‍රිකුණාමලය	50750 - 51000	-	28500 - 28600	42650 - 42750	98700 - 98750	-
මන්නාරම	45000 - 48000	-	-	-	-	-

ප්‍රදේශ	ආනයනික කරවල වර්ග					
	මෝරා	බලයා	අගුළුවා	මඩුවා	කොඩුවා	සාලයා
කොළඹ	-	-	72500 - 90000	-	-	-
නුවර	-	-	-	-	-	-
මඩකලපුව	-	-	-	-	-	-
ත්‍රිකුණාමලය	-	-	-	-	-	-
මන්නාරම	-	-	-	-	-	-

වග අංක 11: සලකා බලන සිල්ලර වෙළඳපොලවල මාළු හා බිත්තර මිල ගණන් (කි. රු./බි. රු.)

සති අංක 22: 30 මැයි - 05 ජූනි 2025

20

ප්‍රදේශ	මාළු වර්ග								බිත්තර වර්ග											
	සාලයා		හුරුල්ලා		බලයා		කෙලවල්ලා		තෝරා	පරවි	මෝරා	තලපත්		දුඹුරු		සුදු				
කොළඹ	800.00	1000.00	-	-	1600.00	1700.00	2000.00	3200.00	3200.00	5400.00	1700.00	3200.00	-	-	2800.00	3500.00	33.00	37.00	30.00	34.00
ගම්පහ	600.00	700.00	-	-	1800.00	1800.00	2000.00	2000.00	-	-	-	-	-	-	2800.00	2800.00	34.00	34.00	32.00	32.00
කුරුණෑගල	600.00	700.00	-	-	1900.00	2000.00	2200.00	2200.00	-	-	2200.00	2300.00	-	-	2600.00	2700.00	30.00	33.00	28.00	30.00
නිකවැරටිය	800.00	850.00	1400.00	1500.00	1300.00	1350.00	2800.00	2900.00	-	-	1400.00	1500.00	-	-	2800.00	2850.00	28.00	35.00	28.00	32.00
දඹුල්ල	-	-	-	-	-	-	-	-	-	-	-	-	-	-	-	-	-	-	-	-
අනුරාධපුරය	900.00	1000.00	-	-	1500.00	1800.00	2500.00	2600.00	-	-	1600.00	1800.00	-	-	2600.00	2800.00	-	-	30.00	32.00
තඹින්නේගම	-	-	-	-	-	-	-	-	-	-	-	-	-	-	-	-	33.00	35.00	32.00	34.00
පොළොන්නරුව	750.00	800.00	1200.00	1300.00	1750.00	1800.00	2200.00	2300.00	-	-	1600.00	1700.00	1700.00	1800.00	2300.00	2400.00	35.00	36.00	32.00	34.00
කළුතර	900.00	1000.00	-	-	-	-	2800.00	3000.00	-	-	-	-	-	-	3000.00	3200.00	32.00	33.00	28.00	30.00
බදුල්ල	600.00	600.00	1100.00	1100.00	1800.00	1800.00	2200.00	2200.00	2900.00	2900.00	1800.00	1800.00	1800.00	1800.00	2600.00	2600.00	32.00	34.00	28.00	30.00
කැප්පෙට්පොළ	850.00	900.00	-	-	1600.00	1700.00	2200.00	2300.00	-	-	-	-	-	-	2500.00	2600.00	33.00	35.00	30.00	32.00
මොණරාගල	900.00	1000.00	-	-	1600.00	1800.00	2600.00	2700.00	-	-	-	-	-	-	2800.00	3000.00	32.00	35.00	30.00	32.00
කෑගල්ල	900.00	1000.00	-	-	1900.00	2000.00	2700.00	2800.00	-	-	-	-	1750.00	1800.00	2650.00	2800.00	37.00	38.00	35.00	36.00
අම්පාර	-	-	-	-	-	-	-	-	-	-	-	-	-	-	-	-	-	-	30.00	32.00
දෙහිඅත්තකණ්ඩිය	700.00	700.00	-	-	1100.00	1100.00	-	-	-	-	1400.00	1800.00	1400.00	1800.00	2600.00	2600.00	30.00	32.00	29.00	30.00
නුවරඑළිය	900.00	950.00	-	-	1800.00	1900.00	2400.00	2500.00	-	-	-	-	-	-	2800.00	2900.00	33.00	34.00	30.00	33.00
නුවර	800.00	840.00	-	-	1600.00	1700.00	2600.00	2700.00	3200.00	3300.00	1700.00	1800.00	1750.00	1800.00	2600.00	2700.00	35.00	37.00	33.00	35.00
පුත්තලම	900.00	1000.00	1400.00	1500.00	1500.00	1600.00	1700.00	1800.00	-	-	1500.00	1600.00	-	-	-	-	32.00	35.00	30.00	32.00
හම්බන්තොට	-	-	-	-	-	-	-	-	-	-	-	-	-	-	-	-	-	-	-	-
රත්නපුරය	800.00	900.00	-	-	1400.00	1600.00	2300.00	2400.00	3600.00	3800.00	-	-	1700.00	1800.00	2450.00	2600.00	32.00	34.00	30.00	31.00
මාතර	900.00	1000.00	-	-	1800.00	2100.00	2300.00	2400.00	-	-	-	-	-	-	2400.00	2500.00	30.00	32.00	28.00	30.00
ගාල්ල	800.00	900.00	-	-	1500.00	1800.00	2800.00	2800.00	2800.00	3000.00	-	-	1800.00	2000.00	2800.00	3000.00	30.00	35.00	28.00	34.00
තිස්සමහාරාමය	-	-	-	-	-	-	-	-	-	-	-	-	-	-	-	-	-	-	-	-
මීගොඩ	-	-	-	-	-	-	-	-	-	-	-	-	-	-	-	-	35.00	36.00	32.00	35.00
ඇඹිලිපිටිය	850.00	900.00	-	-	1600.00	1700.00	2550.00	2600.00	-	-	1700.00	1800.00	1600.00	1700.00	2550.00	2600.00	32.00	34.00	30.00	32.00
යාපනය	-	-	-	-	-	-	-	-	-	-	-	-	-	-	-	-	-	-	-	-
වවුනියාව	600.00	700.00	1000.00	1150.00	1200.00	1300.00	2400.00	2500.00	-	-	1600.00	1700.00	1800.00	1900.00	2400.00	2500.00	32.00	34.00	30.00	32.00
මන්නාරම	-	-	-	-	-	-	-	-	-	-	1200.00	1300.00	-	-	-	-	34.00	34.00	32.00	32.00
කිලිනොච්චිය	500.00	550.00	-	-	980.00	1000.00	-	-	-	-	1500.00	1550.00	-	-	-	-	-	-	32.00	33.00
මුලතිව්	500.00	600.00	1000.00	1200.00	1000.00	1000.00	2100.00	2200.00	-	-	1600.00	1700.00	-	-	-	-	-	-	28.00	30.00
මඩකලපුව	600.00	700.00	1200.00	1300.00	1400.00	1500.00	2000.00	2200.00	-	-	-	-	1500.00	1600.00	2700.00	2800.00	32.00	32.00	30.00	30.00
ත්‍රිකුණාමලය	580.00	600.00	1150.00	1170.00	1220.00	1240.00	2320.00	2350.00	-	-	1650.00	1680.00	1850.00	1870.00	-	-	33.00	34.00	30.00	32.00
වේයන්ගොඩ	900.00	900.00	-	-	-	-	2200.00	2200.00	-	-	-	-	-	-	2600.00	2600.00	32.00	35.00	30.00	33.00
ගලන්බිඳුණුවැව	-	-	-	-	-	-	-	-	-	-	-	-	-	-	-	-	-	-	-	-
බණ්ඩාරවෙල	600.00	650.00	-	-	1800.00	1800.00	-	-	-	-	1800.00	1900.00	-	-	-	-	35.00	36.00	32.00	34.00
මාතලේ	720.00	800.00	1200.00	1400.00	1400.00	1500.00	2500.00	2600.00	2800.00	3000.00	1600.00	1700.00	1800.00	1900.00	2600.00	2800.00	34.00	35.00	32.00	33.00

වගු අංක 12: සලකා බලන සිල්ලර වෙළඳපොලවල කරවල මිල ගණන් (කිලෝවකට රුපියල්)

සති අංක 22: 30 මැයි - 05 ජූනි 2025

ප්‍රදේශ	කරවල වර්ග													
	හාල්මැස්සා (ආනයනික)		කට්ටාවා		තෝරා		මෝරා		බලයා		අගුළුවා		සාලයා	
කොළඹ	900.00	1200.00	2400.00	2800.00	-	-	2200.00	2800.00	1600.00	2600.00	2300.00	2400.00	1200.00	1200.00
ගම්පහ	800.00	850.00	-	-	3600.00	3600.00	2400.00	2400.00	1600.00	1600.00	2400.00	2400.00	980.00	1000.00
කුරුණෑගල	800.00	900.00	-	-	-	-	2200.00	2300.00	1300.00	1400.00	-	-	900.00	900.00
නිකවැරටිය	800.00	1000.00	2200.00	2400.00	-	-	2400.00	2600.00	2000.00	2200.00	2400.00	2500.00	1000.00	1200.00
දඹුල්ල	-	-	-	-	-	-	-	-	-	-	-	-	-	-
අනුරාධපුරය	900.00	1100.00	2300.00	2400.00	-	-	2300.00	2500.00	1800.00	2200.00	2300.00	2400.00	1000.00	1200.00
තඹිත්තේගම	800.00	1000.00	2000.00	2200.00	-	-	2200.00	2400.00	1500.00	1650.00	2200.00	2400.00	1000.00	1200.00
පොළොන්නරුව	1000.00	1100.00	2100.00	2200.00	-	-	2300.00	2400.00	1800.00	2000.00	2100.00	2200.00	-	-
කළුතර	1000.00	1200.00	2380.00	2500.00	-	-	2400.00	2600.00	1400.00	1500.00	2300.00	2400.00	-	-
බදුල්ල	800.00	800.00	2400.00	2400.00	-	-	2400.00	2400.00	1800.00	1800.00	1600.00	1600.00	-	-
කැප්පෙට්පොළ	800.00	900.00	2280.00	2300.00	-	-	2200.00	2250.00	1450.00	1520.00	2350.00	2400.00	900.00	950.00
මොණරාගල	1000.00	1200.00	2200.00	2300.00	-	-	2300.00	2400.00	2000.00	2200.00	2300.00	2400.00	-	-
කෑගල්ල	850.00	1040.00	2300.00	2800.00	-	-	2200.00	2600.00	1300.00	1800.00	-	-	-	-
අම්පාර	800.00	1000.00	2000.00	2400.00	-	-	2200.00	2400.00	1600.00	2000.00	1200.00	2000.00	-	-
දෙහිඅත්තකණ්ඩිය	950.00	1200.00	2200.00	2400.00	-	-	2200.00	2200.00	1800.00	2200.00	1400.00	1500.00	-	-
නුවරඑළිය	860.00	900.00	2450.00	2500.00	2900.00	3000.00	2300.00	2400.00	1600.00	1650.00	2200.00	2400.00	1000.00	1100.00
නුවර	800.00	1000.00	2300.00	2400.00	3200.00	3300.00	2300.00	2400.00	1900.00	2000.00	2100.00	2200.00	1000.00	1100.00
පුත්තලම	900.00	1000.00	2600.00	2800.00	-	-	2200.00	2400.00	1600.00	1800.00	2000.00	2400.00	1000.00	1200.00
හම්බන්තොට	-	-	-	-	-	-	-	-	-	-	-	-	-	-
රත්නපුරය	800.00	980.00	2300.00	2600.00	3560.00	3560.00	2300.00	2600.00	1800.00	2300.00	2200.00	2400.00	-	-
මාතර	800.00	900.00	2000.00	2200.00	-	-	2000.00	2200.00	1400.00	1600.00	2000.00	2200.00	-	-
ගාල්ල	800.00	1200.00	2200.00	2500.00	-	-	2400.00	2400.00	1800.00	2400.00	2000.00	2200.00	-	-
තිස්සමහාරාමය	-	-	-	-	-	-	-	-	-	-	-	-	-	-
මීගොඩ	800.00	1000.00	2200.00	2400.00	-	-	2100.00	2400.00	-	-	2200.00	2400.00	800.00	800.00
ඇඹිලිපිටිය	900.00	1200.00	2300.00	2400.00	-	-	2250.00	2400.00	2350.00	2500.00	2300.00	2400.00	900.00	1000.00
යාපනය	-	-	-	-	-	-	-	-	-	-	-	-	-	-
වවුනියාව	-	-	1800.00	1900.00	-	-	2400.00	2500.00	1000.00	1150.00	1200.00	1300.00	-	-
මන්නාරම	1050.00	1100.00	1800.00	1800.00	-	-	1800.00	1900.00	-	-	-	-	800.00	850.00
කිලිනොච්චිය	900.00	950.00	2400.00	2500.00	-	-	1850.00	1900.00	1300.00	1400.00	980.00	1000.00	800.00	850.00
මුලතිව්	940.00	960.00	1900.00	2000.00	-	-	2500.00	2600.00	1000.00	1100.00	1000.00	1000.00	-	-
මඩකලපුව	950.00	1100.00	2400.00	2500.00	-	-	-	-	1900.00	2000.00	-	-	1200.00	1200.00
ත්‍රිකුණාමලය	1250.00	1280.00	2350.00	2370.00	-	-	-	-	1250.00	1270.00	1180.00	1200.00	-	-
වේයන්ගොඩ	800.00	1120.00	2000.00	2000.00	-	-	2100.00	2400.00	-	-	2000.00	2200.00	1000.00	1000.00
ගලෙන්බිඳුණුවැව	-	-	-	-	-	-	-	-	-	-	-	-	-	-
බණ්ඩාරවෙල	800.00	1200.00	2200.00	2300.00	-	-	2300.00	2400.00	1700.00	1800.00	2200.00	2300.00	900.00	1100.00
මාතලේ	800.00	1000.00	2200.00	2400.00	-	-	2200.00	2400.00	1700.00	1800.00	2300.00	2400.00	900.00	1100.00

වගු අංක 13: සලකා බලන පිල්ලර වෙළඳපොලවල මස් මිල ගණන් (කිලෝවකට රුපියල්)

සති අංක 22: 30 මැයි - 05 ජූනි 2025

ප්‍රදේශ	හරක් මස්	කුකුල් මස්		එළ මස්	ලෞරු මස්
		බ්‍රොයිලර්	කරි		
කොළඹ	2600.00 - 2800.00	1180.00 - 1300.00	1000.00 - 1280.00	3400.00 - 4000.00	1800.00 - 2200.00
ගම්පහ	-	1200.00 - 1200.00	1250.00 - 1250.00	3500.00 - 3500.00	-
කුරුණෑගල	2800.00 - 2800.00	1050.00 - 1200.00	1250.00 - 1250.00	3200.00 - 3200.00	-
නිකවැරටිය	2200.00 - 2400.00	1200.00 - 1400.00	-	-	-
දඹුල්ල	-	-	-	-	-
අනුරාධපුරය	2600.00 - 2700.00	1100.00 - 1150.00	1250.00 - 1300.00	3600.00 - 3700.00	1500.00 - 1800.00
තඹිත්තේගම	-	1000.00 - 1100.00	-	-	1360.00 - 1500.00
පොළොන්නරුව	2300.00 - 2400.00	1000.00 - 1100.00	1200.00 - 1300.00	3300.00 - 3400.00	-
කළුතර	2500.00 - 2500.00	1100.00 - 1200.00	1080.00 - 1100.00	-	1400.00 - 1500.00
බදුල්ල	2300.00 - 2300.00	1100.00 - 1350.00	-	3200.00 - 3200.00	-
කැප්පේටිපොළ	-	1250.00 - 1260.00	1340.00 - 1350.00	3200.00 - 3300.00	-
මොණරාගල	2800.00 - 2800.00	1050.00 - 1300.00	-	3400.00 - 3400.00	1800.00 - 1800.00
කෑගල්ල	2500.00 - 2500.00	1200.00 - 1300.00	-	3100.00 - 3100.00	-
අම්පාර	2200.00 - 2200.00	1050.00 - 1150.00	-	-	2300.00 - 2400.00
දෙහිඅත්තකණ්ඩිය	-	1190.00 - 1250.00	-	-	1850.00 - 1900.00
නුවරඑළිය	2500.00 - 2600.00	1240.00 - 1280.00	1350.00 - 1380.00	3200.00 - 3400.00	1500.00 - 1600.00
නුවර	2300.00 - 2400.00	1180.00 - 1200.00	1200.00 - 1220.00	3400.00 - 3400.00	1600.00 - 1650.00
පුත්තලම	2500.00 - 2500.00	1250.00 - 1250.00	1400.00 - 1400.00	3800.00 - 3800.00	-
හම්බන්තොට	-	-	-	-	-
රත්නපුරය	2600.00 - 2600.00	1150.00 - 1200.00	1350.00 - 1400.00	3500.00 - 3500.00	2000.00 - 2000.00
මාතර	-	1220.00 - 1240.00	-	-	-
ගාල්ල	2400.00 - 2600.00	1200.00 - 1250.00	-	3400.00 - 3400.00	-
තිස්සමහාරාමය	-	-	-	-	-
මීගොඩ	-	1250.00 - 1280.00	1200.00 - 1250.00	-	2000.00 - 2100.00
ඇඹිලිපිටිය	2000.00 - 2100.00	1100.00 - 1250.00	1250.00 - 1300.00	3150.00 - 3500.00	1800.00 - 2000.00
යාපනය	-	-	-	-	-
වවුනියාව	2100.00 - 2200.00	1300.00 - 1340.00	1600.00 - 1700.00	3200.00 - 3300.00	-
මන්නාරම	2100.00 - 2200.00	1330.00 - 1330.00	-	-	-
කිලිනොච්චිය	2150.00 - 2200.00	1200.00 - 1250.00	1450.00 - 1500.00	3200.00 - 3300.00	-
මුලතිව්	2200.00 - 2200.00	1300.00 - 1350.00	1400.00 - 1450.00	-	-
මඩකලපුව	2100.00 - 2200.00	1150.00 - 1200.00	1250.00 - 1300.00	3500.00 - 3600.00	-
ත්‍රිකුණාමලය	2300.00 - 2350.00	1100.00 - 1150.00	1760.00 - 1800.00	3550.00 - 3580.00	-
වේයන්ගොඩ	2450.00 - 2500.00	1200.00 - 1300.00	-	-	1700.00 - 1800.00
ගලෙන්බිඳුණුවාව	-	-	-	-	-
බණ්ඩාරවෙල	2300.00 - 2400.00	1150.00 - 1250.00	-	3300.00 - 3400.00	-
මාතලේ	2300.00 - 2500.00	1150.00 - 1240.00	1300.00 - 1350.00	3200.00 - 3400.00	1500.00 - 1600.00

වගු අංක 14: පිටකොටුව නොග වෙළඳපොළෙහි නොග මිල ගණන් (කිලෝවකට රුපියල්)
සති අංක 22: 30 මැයි - 05 ජූනි 2025

වර්ගය	පරාසය	මිල ගණන් වල සාමාන්‍ය			මිල වෙනස්වීම %		වර්ගය	පරාසය	මිල ගණන් වල සාමාන්‍ය			මිල වෙනස්වීම %			
		මෙම සතිය	පසුගිය සතිය	පසුගිය වසර	පසුගිය සතියට	පසුගිය වසරට			මෙම සතිය	පසුගිය සතිය	පසුගිය වසර	පසුගිය සතියට	පසුගිය වසරට		
සහල්							පොර් (ගෙඩියකට රු.)								
දේශීය							ලොකු	175.00	195.00	184.00	190.00	102.50	-3.16	79.51	
සමබා 1	240.00	250.00	243.13	241.67	237.10	0.60	2.54	කුඩා	155.00	165.00	160.00	163.00	87.13	-1.84	83.64
සමබා 2	235.00	238.00	236.50	236.50	229.50	0.00	3.05								
කිරි සමබා	270.00	300.00	283.33	284.00	312.00	-0.23	-9.19	පළතුරු (ගෙඩියකට රු.)							
නාඩු 1	225.00	230.00	228.00	227.17	212.22	0.37	7.43	කෙසෙල්							
නාඩු 2	220.00	222.00	221.00	221.00	204.43	0.00	8.11	ඇඹුල් (කි. රු.)	50.00	100.00	73.00	66.00	100.00	10.61	-27.00
රතු කැකුළු	210.00	215.00	212.43	213.00	184.00	-0.27	15.45	කෝලිකුටු (කි. රු.)	150.00	200.00	174.00	158.00	283.33	10.13	-38.59
සුදු කැකුළු	210.00	215.00	212.71	212.83	205.00	-0.06	3.76	සීනි (කි. රු.)	70.00	100.00	86.00	73.00	100.00	17.81	-14.00
ආනයනික								ආනමාලු	20.00	28.00	24.60	25.90	21.25	-5.02	15.76
සමබා	230.00	240.00	235.00	232.50	265.63	1.08	-11.53	ඇමිබුන්	30.00	38.00	35.10	35.80	27.33	-1.96	28.41
නාඩු	-	-	-	-	-	-	-	පැපොල් (කි. රු.)	80.00	120.00	106.00	97.50	85.83	8.72	23.50
රතු කැකුළු	-	-	-	-	-	-	-	වැල් දොඩම්	30.00	40.00	35.00	33.13	69.00	5.66	-49.28
සුදු කැකුළු	205.00	210.00	208.00	207.50	-	0.24	-	අන්තායි (ලොකු)	280.00	350.00	306.67	328.33	730.00	-6.60	-57.99
මියළි මිරිස්								අන්තායි (මධ්‍යම)	220.00	270.00	236.67	253.33	521.43	-6.58	-54.61
ආනයනික	500.00	550.00	525.00	541.67	761.43	-3.08	-31.05	අන්තායි (කුඩා)	180.00	210.00	191.11	200.00	417.14	-4.44	-54.19
ළණු								අඹ	-	-	-	-	22.00	-	-
සිතන්	-	-	206.67	-	-	-	-	බෙට්ටි	-	-	-	-	-	-	-
වේදාලන්	-	-	-	439.44	-	-	-	කර්තකොලොම්බන්	130.00	160.00	152.00	162.22	65.56	-6.30	131.86
ආනයනික	300.00	400.00	347.50	350.00	365.00	-0.71	-4.79	විලාඩ්	-	-	-	-	35.00	-	-
ලොකු ළණු								කොහු	-	-	-	-	-	-	-
ආනයනික	80.00	110.00	95.71	92.50	183.33	3.47	-47.79	වෙනත් පළතුරු							
දේශීය	-	-	-	-	-	-	-	දිවුල්	100.00	130.00	118.00	123.00	150.00	-4.07	-21.33
අර්බාපල්								දොඩම්	80.00	100.00	87.00	70.00	91.25	24.29	-4.66
වැලිමඩ	-	-	-	-	-	-	-	ඇලිගැටපේර	100.00	130.00	119.00	146.67	72.00	-18.86	65.28
නුවරඑළිය	320.00	350.00	335.00	290.00	290.00	15.52	15.52	බෙලි	20.00	40.00	27.00	26.67	19.33	1.25	39.66
ආනයනික	130.00	200.00	161.67	180.00	155.56	-10.19	3.93	මිදි (කිලෝවකට රු.)	1700.00	2000.00	1883.33	1783.33	1673.33	5.61	12.55
යාන්ත්‍ර								කැමිලි	100.00	160.00	132.00	135.00	162.50	-2.22	-18.77
මුදා ඇට	700.00	825.00	762.50	750.00	1016.67	1.67	-25.00	මාළු							
කඩිපි (සුදු)	650.00	700.00	683.33	660.00	778.57	3.54	-12.23	සාලයා	650.00	800.00	715.00	544.44	440.83	31.33	62.19
කඩිපි (රතු)	700.00	800.00	750.00	542.00	742.86	38.38	0.96	හුරුල්ලා	1150.00	1550.00	1330.00	1094.44	641.67	21.52	107.27
රතු පරිප්පු	250.00	255.00	252.00	252.00	277.14	0.00	-9.07	බලයා	1400.00	1600.00	1460.00	1261.11	997.50	15.77	46.37
ළඳවල්								කෙලවල්ලා	1600.00	1900.00	1795.00	1777.78	1311.67	0.97	36.85
බටර් බෝංචි	-	-	-	-	-	-	-	තෝරා	3000.00	3700.00	3420.00	2788.89	2383.33	22.63	43.50
කොළ බෝංචි	200.00	550.00	375.00	296.00	612.00	26.69	-38.73	පරම්	1500.00	1700.00	1560.00	1550.00	1335.83	0.65	16.78
කැරට්	500.00	600.00	563.00	585.00	130.00	-3.76	333.08	මෝරා	1200.00	1700.00	1445.00	1377.78	990.00	4.88	45.96
ලීක්ස්	180.00	250.00	208.00	198.00	267.00	5.05	-22.10	ඉස්සා	1200.00	1500.00	1350.00	1400.00	1722.31	-3.57	-21.62
බිට රුට	320.00	480.00	405.00	459.29	311.54	-11.82	30.00	කලපන්	2300.00	3000.00	2700.00	2488.89	2020.83	8.48	33.61
තෝතෝල්	200.00	300.00	250.00	224.00	180.00	11.61	38.89	බිත්තර							
රාඹු	100.00	150.00	134.00	125.00	143.00	7.20	-6.29	දුඹුරු	31.00	35.00	33.00	30.78	47.38	7.22	-30.34
ගෝරා	250.00	350.00	308.00	300.00	70.00	2.67	340.00	සුදු	29.00	33.00	30.89	28.56	45.19	8.17	-31.64
කන්නාලි	450.00	600.00	513.00	526.00	120.00	-2.47	327.50	කරවල							
බණ්ඩක්කා	50.00	130.00	85.00	100.00	116.00	-15.00	-26.72	හාල්මැස්සා	1400.00	1500.00	1472.22	1487.50	1570.83	-1.03	-6.28
මමබු	300.00	400.00	354.00	350.00	242.00	1.14	46.28	හාල්මැස්සා (ආනයනික)	550.00	850.00	706.25	625.00	785.83	13.00	-10.13
මාළු මිරිස්	600.00	750.00	685.00	665.00	221.00	3.01	209.95	කටරාලා	1600.00	1900.00	1777.78	1762.50	1395.83	0.87	27.36
මට්ටක්කා	100.00	130.00	114.00	130.00	72.00	-12.31	58.33	තෝරා	-	-	-	-	-	-	-
පිපිකුණා	40.00	70.00	55.00	45.00	111.00	22.22	-50.45	තෝරා (ආනයනික)	-	-	-	-	-	-	-
කරවිල	400.00	500.00	459.00	398.18	362.00	15.27	26.80	තෝරා (ආනයනික)	-	-	-	-	-	-	-
පතෝල	150.00	250.00	215.00	206.00	286.00	4.37	-24.83	මෝරා	1750.00	2200.00	1975.00	1962.50	1839.17	0.64	7.39
මුරුංගා	700.00	900.00	780.00	646.15	-	20.71	-	මෝරා (ආනයනික)	-	-	-	-	-	-	-
වැටකොළ	150.00	200.00	186.00	176.00	298.00	5.68	-37.58	බලයා	1200.00	1900.00	1577.78	1462.50	1055.83	7.88	49.43
මැ කරල්	120.00	200.00	162.00	176.00	207.00	-7.95	-21.74	බලයා (ආනයනික)	-	-	-	-	-	-	-
අළු කෙසෙල්	60.00	120.00	79.00	67.00	119.00	17.91	-33.61	අඹුළුවා	-	-	-	-	-	-	-
අඹු මිරිස්	400.00	600.00	487.00	283.00	106.00	72.08	359.43	අඹුළුවා (ආනයනික)	1450.00	1800.00	1616.67	1600.00	1416.00	1.04	14.17
දෙහි	250.00	300.00	281.00	276.00	1000.00	1.81	-71.90	මඩුවා	1300.00	1700.00	1516.67	1487.50	1500.00	1.96	1.11
දේශීය අල								මඩුවා (ආනයනික)	-	-	-	-	-	-	-
බතල	160.00	200.00	176.00	206.00	140.00	-14.56	25.71	තෝට්ටුවා	-	-	-	-	-	-	-
මඤ්ඤාක්කා	80.00	120.00	100.00	100.00	92.00	0.00	8.70	කෝට්ටුවා (ආනයනික)	-	-	-	-	-	-	-
කොළ ළඳවල් (මිරිස්කට රු.)								සාලයා	650.00	800.00	737.50	856.25	525.83	-13.87	40.25
මුතුණුවන්න	32.00	38.00	35.30	32.50	48.33	8.62	-26.97	සාලයා (ආනයනික)	-	-	-	-	-	-	-
කංකුන්	32.00	38.00	35.30	32.50	48.33	8.62	-26.97								
ගොටුකොළ (කි.රු.)	300.00	320.00	312.00	310.00	283.33	0.65	10.12								

සලකා බලන සතිය : සති අංක 22: 30 මැයි - 05 ජූනි 2025
 පසුගිය සතිය : සති අංක 21: 23 - 29 මැයි 2025

වගු අංක 15: කොළඹ හා අවට සිල්ලර වෙළඳපලවල මිල ගණන් (කිලෝවකට රුපියල්)

සති අංක 22: 30 මැයි - 05 ජූනි 2025

වර්ගය	පරාසය	මිල ගණන් වල සාමාන්‍ය			මිල වෙනස්වීම		වර්ගය	පරාසය	මිල ගණන් වල සාමාන්‍ය			මිල වෙනස්වීම	
		මෙම සතිය	පසුගිය සතිය	පසුගිය වසර	පසුගිය සතියට	පසුගිය වසරට %			මෙම සතිය	පසුගිය සතිය	පසුගිය වසර	පසුගිය සතියට	පසුගිය වසරට %
සහල්													
දේශීය							පොල් (ගෙඩියකට රු.)						
සමබා 1	245.00 - 260.00	251.67	248.08	251.89	3.59	-0.09	ලොකු	200.00 - 230.00	215.75	215.50	110.71	0.25	94.87
සමබා 2	-	-	-	-	-	-	කුඩා	180.00 - 200.00	195.00	195.25	89.60	-0.25	117.63
කිරි සමබා	280.00 - 320.00	286.67	290.00	365.26	-3.33	-21.52	පළතුරු (ගෙඩියකට රු.)						
නාඩු 1	230.00 - 250.00	234.21	233.33	225.00	0.88	4.09	කෙසෙල්						
නාඩු 2	-	-	-	-	-	-	ඇඹුල් (කි. රු.)	100.00 - 180.00	145.00	144.00	196.21	1.00	-26.10
රතු කැකුළු	220.00 - 240.00	223.81	226.36	200.83	-2.55	11.44	කෝලිකුටුටු (කි. රු.)	200.00 - 320.00	271.43	269.00	389.26	2.43	-30.27
සුදු කැකුළු	220.00 - 230.00	223.50	224.76	216.67	-1.26	3.15	සීනි (කි. රු.)	100.00 - 200.00	160.95	159.44	206.00	1.51	-21.87
ආනයනික							ආනමාලු	25.00 - 50.00	38.24	40.13	35.46	-1.90	7.82
සමබා	240.00 - 260.00	251.11	250.77	279.57	0.34	-10.18	ඇම්බුන්	35.00 - 70.00	52.35	55.47	46.12	-3.11	13.53
නාඩු	220.00 - 230.00	227.50	235.00	-	-7.50	-	පැපොල් (කි. රු.)	120.00 - 250.00	182.22	173.33	180.38	8.89	1.02
රතු කැකුළු	-	-	-	-	-	-	වැල් දොඩම්	40.00 - 80.00	57.69	56.47	90.09	1.22	-35.96
සුදු කැකුළු	210.00 - 220.00	218.00	216.67	-	1.33	-	අන්නාසි (ලොකු)	330.00 - 460.00	379.23	434.38	827.14	-55.14	-54.15
වියළි මිරිස්							අන්නාසි (මධ්‍යම)	250.00 - 350.00	294.67	324.71	632.73	-30.04	-53.43
ආනයනික	650.00 - 900.00	778.42	780.00	1050.00	-1.58	-25.86	අන්නාසි (කුඩා)	200.00 - 280.00	235.33	262.35	434.12	-27.02	-45.79
ළඹ							අඹ						
සිනන්	-	-	-	-	-	-	බෙට්ටි	-	-	-	-	-	-
වේදාලන්	-	-	-	543.75	-	-	කර්තකොලොම්බන්	140.00 - 270.00	194.17	209.17	116.20	-15.00	67.10
ආනයනික	400.00 - 520.00	468.89	472.17	457.00	-3.29	2.60	විලාඩු	-	-	61.33	-	-	
ලොකු ඒණ							කොහු	-	-	-	-	-	-
ආනයනික	120.00 - 180.00	150.43	145.86	230.59	4.57	-34.76	වෙනත් පළතුරු						
දේශීය	-	-	-	-	-	-	දිවුල්	140.00 - 300.00	210.91	232.50	165.83	-21.59	27.18
අර්බාපල්							දොඩම්	100.00 - 200.00	150.83	128.00	122.00	22.83	23.63
වැලිමඩ	-	-	-	-	-	-	අලිගැටපේර	150.00 - 250.00	198.57	204.00	122.50	-5.43	62.10
නුවරඑළිය	380.00 - 480.00	438.00	435.00	400.95	3.00	9.24	බෙලි	40.00 - 120.00	90.00	67.27	65.55	22.73	37.30
ආනයනික	180.00 - 260.00	230.00	236.32	210.53	-6.32	9.25	මිදි (කිලෝවකට රු.)	1900.00 - 3000.00	2585.71	2545.45	2205.00	-3.33	17.27
ධාන්‍ය							කැමිලි	160.00 - 200.00	186.67	186.88	203.50	-0.21	-8.27
මුං ඇට	800.00 - 1100.00	910.63	899.00	1380.95	11.63	-34.06	මාළු						
කඩි (සුදු)	750.00 - 1000.00	872.73	832.35	1042.86	40.37	-16.31	සාලයා	800.00 - 1000.00	898.24	688.82	735.00	209.41	22.21
කඩි (රතු)	800.00 - 1000.00	874.00	791.88	1033.33	82.13	-15.42	හුරුල්ලා	-	-	812.00	-	-	
රතු පරිප්පු	270.00 - 320.00	288.64	286.79	330.00	1.85	-12.53	බලයා	1600.00 - 1700.00	1614.29	1500.00	1390.91	114.29	16.06
ළඹ වල							කෙලවල්ලා	2000.00 - 3200.00	2683.33	2633.33	2129.09	50.00	26.03
බටර් බෝංචි	-	-	-	-	-	-	තෝරා	3200.00 - 5400.00	4100.00	3500.00	2893.75	600.00	41.68
කොළ බෝංචි	320.00 - 600.00	446.82	434.58	846.67	12.23	-47.23	පර්වි	1700.00 - 3200.00	2492.86	2128.57	2228.82	364.29	11.85
කාරට	600.00 - 800.00	747.37	707.31	297.93	40.06	150.85	මෝරා	-	-	-	-	-	
ලීක්ස්	320.00 - 560.00	397.39	364.00	460.69	33.39	-13.74	ඉස්සා	1600.00 - 2600.00	2144.44	2192.86	2076.09	-48.41	3.29
බීච් රූචි	480.00 - 680.00	584.29	684.40	542.67	-100.11	7.67	තලපත්	2800.00 - 3500.00	3138.89	3005.88	2745.24	133.01	14.34
තෝකෝල්	300.00 - 600.00	442.67	439.09	390.00	3.58	13.50	බීන්තර						
රාඳු	160.00 - 400.00	273.33	236.00	315.19	37.33	-13.28	දුඹුරු	33.00 - 37.00	34.88	33.23	49.70	1.65	-29.82
ගෝවා	380.00 - 560.00	470.91	451.60	255.71	19.31	84.15	සුදු	30.00 - 34.00	32.88	31.46	47.32	1.42	-30.51
කක්කාලි	600.00 - 800.00	733.64	776.54	241.25	-42.90	204.10	කරවල						
බණ්ඩක්කා	160.00 - 400.00	293.48	306.00	276.33	-12.52	6.20	හාල්මැස්සා	1600.00 - 2000.00	1940.00	1733.33	1759.38	206.67	10.27
වමබඩු	320.00 - 600.00	477.92	475.83	401.07	2.08	19.16	හාල්මැස්සා (ආනයනික)	900.00 - 1200.00	1111.11	961.76	1018.75	149.35	9.07
මාළු මිරිස්	650.00 - 1200.00	929.57	923.20	379.31	6.37	145.07	කට්ටාටා	2400.00 - 2800.00	2450.00	2378.95	2035.00	71.05	20.39
වටටක්කා	160.00 - 320.00	258.18	270.77	201.00	-12.59	28.45	තෝරා	-	-	-	-	-	
පිපිස්සා	120.00 - 300.00	204.76	179.63	251.33	25.13	-18.53	මෝරා	2200.00 - 2800.00	2570.00	2555.56	2547.06	14.44	0.90
කරවිල	480.00 - 600.00	559.50	534.17	590.34	25.33	-5.22	බලයා	1600.00 - 2600.00	2026.67	1800.00	1915.38	226.67	5.81
පතෝල	240.00 - 480.00	375.00	367.20	390.67	7.80	-4.01	අඹුවා	2300.00 - 2400.00	2383.33	2291.67	2150.00	91.67	10.85
මුරුංගා	1000.00 - 1400.00	1173.33	1166.67	991.30	6.67	18.36	මඩුවා	1500.00 - 1800.00	1660.00	1633.33	-	-	26.67
වැටකොළ	260.00 - 580.00	386.88	363.33	468.15	23.54	-17.36	සාලයා	1200.00 - 1200.00	1200.00	1203.13	965.00	-3.13	24.35
මැ කරල්	260.00 - 450.00	345.26	360.42	380.00	-15.15	-9.14	මස්						
අළු කෙසෙල්	120.00 - 350.00	234.29	221.60	314.48	12.69	-25.50	හරක් මස්	2600.00 - 2800.00	2714.29	2700.00	2466.67	14.29	10.04
අඹු මිරිස්	500.00 - 1000.00	766.09	502.17	398.53	263.91	92.23	කුකුල් මස් (ට්‍රොයිලර්)	1180.00 - 1300.00	1251.54	1196.36	1225.38	55.17	2.13
දෙහි	350.00 - 800.00	620.87	533.60	1710.00	87.27	-63.69	කුකුල් මස් (කර්)	1000.00 - 1280.00	1147.27	1117.50	1187.27	29.77	-3.37
දේශීය අල							එළු මස්	3400.00 - 4000.00	3750.00	3700.00	3370.00	50.00	11.28
බතල	230.00 - 480.00	298.57	312.61	314.29	-14.04	-5.00	ලෞරු මස්	1800.00 - 2200.00	2000.00	1920.00	1383.33	80.00	44.58
මස්සාකෝකා	160.00 - 240.00	210.00	211.85	238.97	-1.85	-12.12							
කොළ පළවල (මිටියකට රු.)													
මුතු මුටුරුන්ත	50.00 - 80.00	75.00	74.44	76.21	0.56	-1.58							
කංකුන්	50.00 - 80.00	75.00	74.44	76.21	0.56	-1.58							
ගොඩකොළ (කි.රු.)	180.00 - 320.00	253.89	254.44	103.08	-0.56	146.31							

සලකා බලන සතිය : සති අංක 22: 30 මැයි - 05 ජූනි 2025
 පසුගිය සතිය : සති අංක 21: 23 - 29 මැයි 2025

වගු අංක 16: ගොවිපල මිල ගණන් (කිලෝවකට රුපියල්)

සති අංක 22: 30 මැයි - 05 ජූනි 2025

හෝඟ වර්ග	පරාසය	සාමාන්‍ය මිල	හෝඟ වර්ග	පරාසය	සාමාන්‍ය මිල	හෝඟ වර්ග	පරාසය	සාමාන්‍ය මිල
ඒ			<u>එළවළු (උඩරට)</u>			පතෝල		
කෙටි වී (සුදු)			බෝංචි			දඹුල්ල	-	
අනුරාධපුරය	134.00 - 140.00	136.40	දඹුල්ල	-		හම්බන්තොට	-	
පොළොන්නරුව	138.00 - 141.00	139.20	වැලිමඩ	350.00 - 380.00	365.00	ඇඹිලිපිටිය	150.00 - 180.00	165.00
කලාවැව	138.00 - 140.00	139.00	බදුල්ල	280.00 - 310.00	296.67	මාතර	-	
කුරුණෑගල	133.00 - 136.00	134.50	කැරට්			අනුරාධපුරය	180.00 - 200.00	188.00
දෙහිඅත්තකණ්ඩිය	128.00 - 130.00	128.67	නුවරඑළිය	640.00 - 660.00	648.00	වැටකොළ	-	
නිකවැරටිය	135.00 - 138.00	136.80	වැලිමඩ	600.00 - 630.00	619.00	දඹුල්ල	-	
අම්පාර	132.00 - 135.00	133.33	හඟුරන්කෙත	-		හම්බන්තොට	-	
දිග වී (සුදු)			ලික්සේ			ඇඹිලිපිටිය	200.00 - 230.00	212.50
අනුරාධපුරය	129.00 - 132.00	130.20	නුවරඑළිය	230.00 - 245.00	236.00	මාතර	-	
පොළොන්නරුව	130.00 - 133.00	131.40	වැලිමඩ	230.00 - 250.00	238.00	අනුරාධපුරය	180.00 - 200.00	188.00
කලාවැව	128.00 - 132.00	130.80	බීට රූට			අමු මිරිස්		
කුරුණෑගල	125.00 - 128.00	126.67	නුවරඑළිය	320.00 - 330.00	325.00	දඹුල්ල	-	
දෙහිඅත්තකණ්ඩිය	126.00 - 127.00	126.67	දඹුල්ල	-		හම්බන්තොට	-	
ඇඹිලිපිටිය	-		කුරුණෑගල	-		ඇඹිලිපිටිය	500.00 - 550.00	527.50
නිකවැරටිය	128.00 - 132.00	130.00	වැලිමඩ	300.00 - 325.00	318.00	පුත්තලම	350.00 - 475.00	412.50
මාතර	-		හඟුරන්කෙත	-		අනුරාධපුරය	600.00 - 650.00	620.00
හම්බන්තොට	-		තෝකෝල්			වට්ටක්කා		
අම්පාර	122.00 - 125.00	123.67	නුවරඑළිය	240.00 - 260.00	250.00	දඹුල්ල	-	
දිග වී (රතු)			වැලිමඩ	260.00 - 280.00	269.00	හම්බන්තොට	-	
මාතර	125.00 - 128.00	126.33	හඟුරන්කෙත	-		ඇඹිලිපිටිය	100.00 - 130.00	118.75
හම්බන්තොට	-		රාඹු			මාතර	100.00 - 120.00	110.00
ඇඹිලිපිටිය	125.00 - 128.00	126.33	නුවරඑළිය	80.00 - 90.00	84.00	අනුරාධපුරය	90.00 - 110.00	98.00
කීරි සම්බා			වැලිමඩ	45.00 - 55.00	51.00	මොණරාගල	80.00 - 90.00	84.00
අනුරාධපුරය	151.00 - 156.00	153.00	හම්බන්තොට	-		පිපිඤ්ඤා		
පොළොන්නරුව	150.00 - 152.00	150.80	හඟුරන්කෙත	-		අනුරාධපුරය	30.00 - 40.00	34.00
කලාවැව	148.00 - 155.00	151.40	හෝවා			දඹුල්ල	-	
කුරුණෑගල	140.00 - 144.00	142.00	නුවරඑළිය	280.00 - 300.00	287.00	හම්බන්තොට	-	
දෙහිඅත්තකණ්ඩිය	147.00 - 149.00	148.00	වැලිමඩ	260.00 - 280.00	269.00	මාතර	28.00 - 35.00	31.00
රතු එණු			බදුල්ල	280.00 - 310.00	296.67	මෑ කරල්		
පුත්තලම	238.00 - 285.00	255.75	හඟුරන්කෙත	-		දඹුල්ල	-	
යාපනය	-		තක්කාලි			හම්බන්තොට	-	
ලොකු එණු			වැලිමඩ	350.00 - 380.00	365.00	ඇඹිලිපිටිය	220.00 - 240.00	230.00
දඹුල්ල	-		හම්බන්තොට	-		මාතර	160.00 - 180.00	170.00
කලාවැව	-		දඹුල්ල	-		අනුරාධපුරය	160.00 - 180.00	168.00
අනුරාධපුරය	-		හඟුරන්කෙත	-		අළු කෙසෙල්		
අර්තාපල්			<u>එළවළු (පහතරට)</u>			හම්බන්තොට	-	
නුවරඑළිය	250.00 - 260.00	255.00	බණ්ඩක්කා			ඇඹිලිපිටිය	30.00 - 40.00	35.00
බදුල්ල	260.00 - 270.00	265.00	අනුරාධපුරය	100.00 - 120.00	108.00	මාතර	60.00 - 70.00	65.00
වැලිමඩ	260.00 - 275.00	268.00	දඹුල්ල	-		දෙහි	-	
ධාන්‍ය			හම්බන්තොට	-		හම්බන්තොට	-	
මුං ඇට			ඇඹිලිපිටිය	80.00 - 100.00	92.50	ඇඹිලිපිටිය	300.00 - 320.00	307.50
හම්බන්තොට	-		මාතර	75.00 - 80.00	78.33	මොණරාගල	200.00 - 220.00	208.00
මොණරාගල	480.00 - 500.00	488.00	වම්බටු			පලතුරු (කි.ග්‍රෑම්.රු.)		
ඇඹිලිපිටිය	570.00 - 580.00	575.00	අනුරාධපුරය	300.00 - 320.00	308.00	කෙසෙල්		
නිකවැරටිය	600.00 - 650.00	616.67	දඹුල්ල	-		දඹුල්ල		
අනුරාධපුරය	480.00 - 520.00	496.00	හම්බන්තොට	-		මොණරාගල	30.00 - 40.00	34.00
කවපි			ඇඹිලිපිටිය	240.00 - 260.00	250.00	ඇඹිලිපිටිය	15.00 - 30.00	22.00
හම්බන්තොට	-		මාතර	250.00 - 280.00	263.33	හම්බන්තොට	-	
නිකවැරටිය	500.00 - 550.00	516.67	වැලිමඩ	255.00 - 280.00	266.00	කෝලිකුටුටු		
මොණරාගල	400.00 - 450.00	420.00	මාළ මිරිස්			මොණරාගල	120.00 - 140.00	128.00
ඇඹිලිපිටිය	530.00 - 540.00	535.00	බදුල්ල	620.00 - 660.00	643.33	ඇඹිලිපිටිය	60.00 - 100.00	78.00
බඩ ඉරිඟු			වැලිමඩ	600.00 - 650.00	625.00	හම්බන්තොට	-	
අනුරාධපුරය	-		කරවිල			පැපොල්		
කලාවැව	-		අනුරාධපුරය	400.00 - 420.00	408.00	මොණරාගල	50.00 - 60.00	54.00
තල			දඹුල්ල	-		ඇඹිලිපිටිය	65.00 - 75.00	70.00
අනුරාධපුරය	-		හම්බන්තොට	-		හම්බන්තොට	-	
කලාවැව	-		ඇඹිලිපිටිය	420.00 - 450.00	433.33	අන්තාසි		
උඳු			මාතර	340.00 - 360.00	350.00	දිවුලපිටිය	-	
අනුරාධපුරය	-							
කලාවැව	-							

26

වර්ගය	පැළියගොඩ	මහරගම	කිරුලපන	නුගේගොඩ	නාරාහේන්පිට	දෙමටගොඩ	තොටලග	කඩවත	කිරිඳිගොඩ
සහල්									
දේශීය									
සම්බා 1	245.00 - 245.00	260.00 - 260.00	250.00 - 260.00	250.00 - 250.00	250.00 - 250.00	250.00 - 250.00	245.00 - 260.00	-	245.00 - 260.00
සම්බා 2	-	-	-	-	-	-	-	-	-
කීරි සම්බා	280.00 - 280.00	280.00 - 280.00	280.00 - 280.00	280.00 - 280.00	320.00 - 320.00	320.00 - 320.00	280.00 - 280.00	-	280.00 - 280.00
නාඩු 1	230.00 - 240.00	230.00 - 230.00	230.00 - 240.00	230.00 - 230.00	230.00 - 250.00	250.00 - 250.00	230.00 - 240.00	230.00 - 230.00	230.00 - 230.00
නාඩු 2	-	-	-	-	-	-	-	-	-
රතු කැකුළු	220.00 - 230.00	220.00 - 220.00	220.00 - 230.00	220.00 - 220.00	220.00 - 230.00	240.00 - 240.00	220.00 - 240.00	220.00 - 220.00	220.00 - 220.00
සුදු කැකුළු	220.00 - 230.00	220.00 - 220.00	220.00 - 230.00	220.00 - 230.00	220.00 - 230.00	230.00 - 230.00	220.00 - 230.00	220.00 - 220.00	220.00 - 220.00
ආනයනික									
සම්බා	240.00 - 240.00	240.00 - 240.00	240.00 - 260.00	240.00 - 260.00	260.00 - 260.00	-	260.00 - 260.00	-	-
නාඩු	230.00 - 230.00	-	230.00 - 230.00	-	230.00 - 230.00	-	-	220.00 - 220.00	-
රතු කැකුළු	-	-	-	-	-	-	-	-	-
සුදු කැකුළු	220.00 - 220.00	-	220.00 - 220.00	210.00 - 210.00	220.00 - 220.00	-	-	220.00 - 220.00	-
වියළි මිරිස්									
ආනයනික	650.00 - 700.00	900.00 - 900.00	800.00 - 900.00	750.00 - 800.00	700.00 - 900.00	850.00 - 850.00	800.00 - 800.00	720.00 - 720.00	800.00 - 850.00
රතු එණු									
සිනන්	-	-	-	-	-	-	-	-	-
වේදාලන්	-	-	-	-	-	-	-	-	-
ආනයනික	400.00 - 420.00	520.00 - 520.00	400.00 - 480.00	400.00 - 520.00	480.00 - 500.00	480.00 - 480.00	480.00 - 480.00	480.00 - 520.00	500.00 - 520.00
ලොකු එණු									
ආනයනික	120.00 - 140.00	150.00 - 180.00	140.00 - 160.00	160.00 - 160.00	120.00 - 180.00	140.00 - 180.00	130.00 - 140.00	130.00 - 140.00	150.00 - 160.00
දේශීය									
-	-	-	-	-	-	-	-	-	-
අර්නාපල්									
වැලිමඩ	-	-	-	-	-	-	-	-	-
නුවරඑළිය	-	480.00 - 480.00	440.00 - 440.00	400.00 - 440.00	400.00 - 440.00	480.00 - 480.00	-	380.00 - 380.00	-
ආනයනික	180.00 - 200.00	240.00 - 260.00	200.00 - 240.00	230.00 - 240.00	240.00 - 240.00	240.00 - 260.00	240.00 - 260.00	200.00 - 220.00	220.00 - 240.00
ධාන්‍ය									
මුං ඇට	800.00 - 850.00	820.00 - 820.00	800.00 - 900.00	1000.00 - 1000.00	1000.00 - 1100.00	880.00 - 880.00	800.00 - 900.00	820.00 - 820.00	1000.00 - 1100.00
කඩිපි (සුදු)	750.00 - 800.00	820.00 - 820.00	800.00 - 900.00	1000.00 - 1000.00	880.00 - 900.00	-	-	750.00 - 750.00	1000.00 - 1000.00
කඩිපි (රතු)	850.00 - 850.00	820.00 - 820.00	800.00 - 900.00	800.00 - 1000.00	880.00 - 900.00	800.00 - 800.00	800.00 - 800.00	880.00 - 880.00	1000.00 - 1000.00
රතු පරිප්පු	280.00 - 280.00	280.00 - 320.00	280.00 - 300.00	280.00 - 320.00	290.00 - 320.00	280.00 - 280.00	270.00 - 280.00	270.00 - 280.00	280.00 - 320.00

27

වර්ගය	පැළියගොඩ	මහරගම	කිරුලපහ	නුගේගොඩ	නාරාහේන්පිට	දෙමටගොඩ	තොටලග	කඩවත	කිරිඳිගොඩ
එළවළු									
බෝංචි	360.00 - 400.00	600.00 - 600.00	550.00 - 600.00	560.00 - 600.00	400.00 - 400.00	360.00 - 400.00	350.00 - 400.00	320.00 - 400.00	400.00 - 400.00
කැරට	600.00 - 600.00	800.00 - 800.00	800.00 - 800.00	800.00 - 800.00	800.00 - 800.00	800.00 - 800.00	600.00 - 600.00	800.00 - 800.00	800.00 - 800.00
ලීක්ස්	320.00 - 350.00	450.00 - 550.00	360.00 - 400.00	560.00 - 560.00	360.00 - 380.00	360.00 - 400.00	320.00 - 340.00	350.00 - 400.00	360.00 - 400.00
බිටරුව	480.00 - 500.00	600.00 - 680.00	650.00 - 680.00	680.00 - 680.00	560.00 - 600.00	600.00 - 600.00	550.00 - 560.00	560.00 - 600.00	560.00 - 600.00
නෝකෝල්	300.00 - 340.00	480.00 - 560.00	-	600.00 - 600.00	-	-	400.00 - 450.00	440.00 - 480.00	400.00 - 450.00
රාබු	160.00 - 180.00	320.00 - 400.00	260.00 - 280.00	350.00 - 400.00	-	300.00 - 300.00	200.00 - 220.00	230.00 - 240.00	240.00 - 260.00
ගෝවා	400.00 - 400.00	480.00 - 560.00	520.00 - 550.00	560.00 - 560.00	400.00 - 450.00	450.00 - 450.00	380.00 - 400.00	480.00 - 540.00	400.00 - 440.00
තක්කාලි	600.00 - 650.00	800.00 - 800.00	760.00 - 800.00	750.00 - 800.00	650.00 - 680.00	800.00 - 800.00	600.00 - 650.00	800.00 - 800.00	800.00 - 800.00
බණ්ඩක්කා	160.00 - 180.00	360.00 - 400.00	300.00 - 320.00	350.00 - 400.00	320.00 - 340.00	320.00 - 320.00	200.00 - 220.00	230.00 - 240.00	350.00 - 350.00
වම්බු	320.00 - 350.00	560.00 - 600.00	360.00 - 400.00	560.00 - 600.00	400.00 - 400.00	450.00 - 480.00	400.00 - 450.00	460.00 - 560.00	600.00 - 600.00
මාළු මිරිස්	650.00 - 700.00	900.00 - 1000.00	900.00 - 1000.00	1100.00 - 1200.00	950.00 - 1000.00	1000.00 - 1000.00	680.00 - 800.00	1100.00 - 1200.00	800.00 - 900.00
වට්ටක්කා	160.00 - 180.00	280.00 - 300.00	320.00 - 320.00	280.00 - 320.00	320.00 - 320.00	280.00 - 320.00	160.00 - 180.00	230.00 - 260.00	230.00 - 230.00
පිපිඤ්ඤා	120.00 - 140.00	240.00 - 280.00	200.00 - 200.00	300.00 - 300.00	180.00 - 200.00	240.00 - 260.00	150.00 - 160.00	240.00 - 240.00	180.00 - 180.00
කරවිල	480.00 - 500.00	560.00 - 600.00	600.00 - 600.00	560.00 - 600.00	-	-	500.00 - 550.00	520.00 - 600.00	560.00 - 600.00
පතෝල	240.00 - 260.00	450.00 - 480.00	350.00 - 400.00	480.00 - 480.00	-	320.00 - 320.00	340.00 - 350.00	300.00 - 320.00	480.00 - 480.00
මුරුංගා	1100.00 - 1100.00	1200.00 - 1200.00	1100.00 - 1200.00	1400.00 - 1400.00	-	1400.00 - 1400.00	1100.00 - 1200.00	1000.00 - 1200.00	1000.00 - 1000.00
වැටකොළ	260.00 - 280.00	550.00 - 580.00	400.00 - 400.00	560.00 - 580.00	-	-	340.00 - 350.00	280.00 - 320.00	350.00 - 350.00
මෑ කරල්	260.00 - 280.00	450.00 - 450.00	360.00 - 400.00	380.00 - 400.00	-	320.00 - 320.00	320.00 - 320.00	300.00 - 320.00	340.00 - 340.00
අළු කෙසෙල්	120.00 - 140.00	240.00 - 320.00	260.00 - 280.00	350.00 - 350.00	240.00 - 260.00	320.00 - 320.00	130.00 - 140.00	230.00 - 260.00	240.00 - 240.00
අඹු මිරිස්	680.00 - 700.00	900.00 - 1000.00	800.00 - 800.00	950.00 - 1000.00	800.00 - 800.00	900.00 - 1000.00	500.00 - 550.00	560.00 - 600.00	600.00 - 600.00
දෙහි	350.00 - 400.00	680.00 - 800.00	650.00 - 700.00	650.00 - 680.00	750.00 - 800.00	800.00 - 800.00	400.00 - 450.00	600.00 - 600.00	600.00 - 600.00
දේශීය අලු									
බතල	260.00 - 280.00	240.00 - 320.00	360.00 - 400.00	480.00 - 480.00	-	450.00 - 480.00	260.00 - 280.00	230.00 - 240.00	230.00 - 240.00
මඤ්ඤාක්කා	160.00 - 180.00	220.00 - 240.00	230.00 - 240.00	200.00 - 220.00	-	200.00 - 220.00	160.00 - 180.00	200.00 - 220.00	220.00 - 220.00
ජලා (මිටියකට)									
මුතුණුවැන්න	50.00 - 60.00	80.00 - 80.00	70.00 - 80.00	80.00 - 80.00	80.00 - 80.00	80.00 - 80.00	70.00 - 70.00	70.00 - 80.00	80.00 - 80.00
කංකුන්	50.00 - 60.00	80.00 - 80.00	70.00 - 80.00	80.00 - 80.00	80.00 - 80.00	80.00 - 80.00	70.00 - 70.00	70.00 - 80.00	80.00 - 80.00
ගොටුකොළ	180.00 - 220.00	260.00 - 280.00	240.00 - 280.00	280.00 - 320.00	240.00 - 260.00	240.00 - 260.00	230.00 - 240.00	260.00 - 280.00	240.00 - 260.00
පොල් (ගෙඩියකට)									
ලොකු	200.00 - 205.00	220.00 - 230.00	220.00 - 230.00	210.00 - 220.00	205.00 - 215.00	200.00 - 220.00	215.00 - 220.00	220.00 - 230.00	220.00 - 230.00
කුඩා	180.00 - 185.00	200.00 - 200.00	195.00 - 200.00	190.00 - 200.00	190.00 - 195.00	190.00 - 195.00	190.00 - 200.00	200.00 - 200.00	200.00 - 200.00

28

වර්ගය	පැළියගොඩ		මහරගම		කිරුලපහ		නුගේගොඩ		නාරාහේන්පිට		දෙමටගොඩ		තොටලග		කඩවත		කිරිඳිගොඩ	
කෙපෙල්																		
ඇඹුල් (කි. රු.)	100.00	- 150.00	180.00	- 180.00	150.00	- 180.00	160.00	- 180.00	150.00	- 150.00	100.00	- 150.00	100.00	- 100.00	130.00	- 150.00	100.00	- 120.00
කෝලිකුට්ටු (කි. රු.)	200.00	- 250.00	320.00	- 320.00	300.00	- 300.00	300.00	- 300.00	300.00	- 300.00	200.00	- 250.00	200.00	- 200.00	240.00	- 250.00	200.00	- 250.00
සීනි (කි. රු.)	100.00	- 150.00	180.00	- 180.00	200.00	- 200.00	160.00	- 180.00	150.00	- 170.00	120.00	- 150.00	100.00	- 120.00	150.00	- 150.00	150.00	- 180.00
ආනමාලු	30.00	- 36.00	43.00	- 46.00	50.00	- 50.00	43.00	- 50.00	43.00	- 43.00	30.00	- 36.00	30.00	- 40.00	29.00	- 29.00	25.00	- 26.00
ඇම්බුන්	40.00	- 50.00	53.00	- 60.00	70.00	- 70.00	60.00	- 70.00	60.00	- 60.00	40.00	- 50.00	40.00	- 56.00	40.00	- 40.00	35.00	- 36.00
අන්නාසි																		
ලොකු	330.00	- 330.00	400.00	- 420.00	400.00	- 400.00	400.00	- 400.00	400.00	- 400.00	460.00	- 460.00	330.00	- 330.00	330.00	- 330.00	330.00	- 400.00
මධ්‍යම	250.00	- 250.00	300.00	- 320.00	300.00	- 350.00	300.00	- 350.00	300.00	- 300.00	350.00	- 350.00	250.00	- 250.00	250.00	- 250.00	250.00	- 300.00
කුඩා	200.00	- 200.00	240.00	- 250.00	240.00	- 280.00	240.00	- 280.00	240.00	- 240.00	280.00	- 280.00	200.00	- 200.00	200.00	- 200.00	200.00	- 240.00
අළු																		
බෙට්ටි	-	-	-	-	-	-	-	-	-	-	-	-	-	-	-	-	-	-
කර්තකොලොම්බන්	170.00	- 200.00	-	-	270.00	- 270.00	200.00	- 200.00	170.00	- 220.00	150.00	- 150.00	140.00	- 140.00	200.00	- 200.00	140.00	- 140.00
විලාඩ්	-	-	-	-	-	-	-	-	-	-	-	-	-	-	-	-	-	-
කොහු	-	-	-	-	-	-	-	-	-	-	-	-	-	-	-	-	-	-
වෙනත් පලතුරු																		
දිවුල්	180.00	- 200.00	-	-	300.00	- 300.00	300.00	- 300.00	240.00	- 240.00	140.00	- 140.00	-	-	-	-	140.00	- 160.00
දොඩම්	150.00	- 150.00	160.00	- 160.00	130.00	- 200.00	160.00	- 200.00	140.00	- 150.00	120.00	- 120.00	-	-	100.00	- 100.00	140.00	- 160.00
අලිගැටපේර	170.00	- 200.00	200.00	- 200.00	250.00	- 250.00	200.00	- 240.00	240.00	- 240.00	150.00	- 150.00	170.00	- 170.00	200.00	- 200.00	150.00	- 170.00
බෙලි	40.00	- 40.00	100.00	- 100.00	120.00	- 120.00	120.00	- 120.00	80.00	- 100.00	-	-	50.00	- 50.00	80.00	- 80.00	80.00	- 100.00
මිදි (කි. රු.)	1900.00	- 2300.00	2600.00	- 2600.00	2800.00	- 2800.00	3000.00	- 3000.00	2700.00	- 2700.00	-	-	2000.00	- 2000.00	2500.00	- 2600.00	2500.00	- 2500.00
පැපොල් (කි. රු.)	150.00	- 200.00	220.00	- 220.00	250.00	- 250.00	200.00	- 200.00	180.00	- 200.00	200.00	- 200.00	150.00	- 180.00	150.00	- 150.00	120.00	- 150.00
වැල් දොඩම්	45.00	- 50.00	60.00	- 60.00	70.00	- 80.00	70.00	- 70.00	55.00	- 60.00	50.00	- 50.00	40.00	- 40.00	50.00	- 50.00	50.00	- 70.00
තැඹිලි	160.00	- 200.00	200.00	- 200.00	200.00	- 200.00	200.00	- 200.00	180.00	- 200.00	200.00	- 200.00	200.00	- 200.00	180.00	- 180.00	180.00	- 200.00

වර්ගය	පැළියගොඩ	මහරගම	කිරුලපන	නුගේගොඩ	නාරාහේන්පිට	දෙමටගොඩ	තොටලග	කඩවත	කිරිඳිගොඩ
මාළු									
සාලයා	850.00 - 900.00	960.00 - 960.00	800.00 - 1000.00	960.00 - 1000.00	-	800.00 - 800.00	840.00 - 840.00	920.00 - 960.00	900.00 - 920.00
හුරුල්ලා	-	-	-	-	-	-	-	-	-
බලයා	1600.00 - 1700.00	1600.00 - 1600.00	1600.00 - 1600.00	-	-	-	-	-	-
කෙලවල්ලා	2000.00 - 2200.00	3000.00 - 3000.00	2600.00 - 2800.00	3000.00 - 3000.00	3200.00 - 3200.00	2200.00 - 2400.00	2800.00 - 2800.00	2800.00 - 2800.00	2800.00 - 2800.00
තෝරා	3400.00 - 3600.00	-	4400.00 - 4400.00	4400.00 - 4400.00	5400.00 - 5400.00	3200.00 - 3600.00	-	4000.00 - 4000.00	4600.00 - 4600.00
පරව්	1700.00 - 1800.00	2800.00 - 2800.00	1800.00 - 2000.00	2800.00 - 3000.00	3200.00 - 3200.00	2600.00 - 2600.00	-	-	3000.00 - 3000.00
මෝරා	-	-	-	-	-	-	-	-	-
ඉස්සා	1600.00 - 1800.00	2000.00 - 2200.00	2400.00 - 2600.00	2000.00 - 2400.00	2400.00 - 2400.00	2000.00 - 2200.00	2400.00 - 2600.00	1800.00 - 2200.00	2200.00 - 2200.00
කලපත්	3000.00 - 3200.00	3200.00 - 3200.00	3200.00 - 3200.00	3200.00 - 3200.00	3500.00 - 3500.00	2800.00 - 3000.00	3000.00 - 3000.00	3300.00 - 3300.00	3000.00 - 3000.00
බිත්තර (බි/රු.)									
දුඹුරු	34.00 - 34.00	35.00 - 35.00	36.00 - 37.00	35.00 - 36.00	35.00 - 35.00	34.00 - 35.00	33.00 - 35.00	35.00 - 35.00	34.00 - 35.00
සිඳි	32.00 - 32.00	33.00 - 33.00	32.00 - 33.00	33.00 - 34.00	34.00 - 34.00	33.00 - 34.00	30.00 - 33.00	33.00 - 33.00	33.00 - 34.00
කරවල									
හාල්මැස්සා	-	1600.00 - 2000.00	-	2000.00 - 2000.00	1800.00 - 2000.00	-	-	2000.00 - 2000.00	2000.00 - 2000.00
කට්ටාවා	2400.00 - 2500.00	2400.00 - 2400.00	2400.00 - 2400.00	2800.00 - 2800.00	2400.00 - 2400.00	2400.00 - 2400.00	2400.00 - 2400.00	2400.00 - 2400.00	2400.00 - 2400.00
තෝරා	-	-	-	-	-	-	-	-	-
මෝරා	2200.00 - 2400.00	2200.00 - 2600.00	2600.00 - 2600.00	2600.00 - 2600.00	2600.00 - 2800.00	2600.00 - 2600.00	2600.00 - 2600.00	2600.00 - 2600.00	2600.00 - 2600.00
බලයා	1800.00 - 2000.00	2400.00 - 2400.00	2000.00 - 2000.00	2600.00 - 2600.00	1600.00 - 1800.00	-	2000.00 - 2000.00	2000.00 - 2000.00	1800.00 - 2000.00
අඟුළුවා	2300.00 - 2400.00	-	2400.00 - 2400.00	2400.00 - 2400.00	-	-	-	-	-
සාලයා	-	-	-	-	1200.00 - 1200.00	-	-	1200.00 - 1200.00	1200.00 - 1200.00
මස්									
හරක් මස්	2700.00 - 2700.00	2700.00 - 2700.00	2800.00 - 2800.00	2700.00 - 2700.00	2700.00 - 2700.00	-	2600.00 - 2600.00	2800.00 - 2800.00	-
කුකුල් මස් (මොයිලර්)	1180.00 - 1200.00	1300.00 - 1300.00	1280.00 - 1280.00	1280.00 - 1280.00	1180.00 - 1180.00	1250.00 - 1250.00	1250.00 - 1250.00	1240.00 - 1250.00	1300.00 - 1300.00
කුකුල් මස් (කට්ටි)	1050.00 - 1100.00	1100.00 - 1100.00	1280.00 - 1280.00	1280.00 - 1280.00	1050.00 - 1050.00	1100.00 - 1100.00	1000.00 - 1000.00	-	1100.00 - 1100.00
එළ මස්	3700.00 - 3800.00	3700.00 - 3700.00	3800.00 - 3800.00	3900.00 - 3900.00	3700.00 - 3700.00	3800.00 - 3800.00	3400.00 - 3400.00	3700.00 - 3700.00	4000.00 - 4000.00
උරු මස්	1800.00 - 2000.00	2200.00 - 2200.00	-	2000.00 - 2000.00	-	-	-	2000.00 - 2000.00	2000.00 - 2000.00

ඇමුණුම 05 : තෝරාගත් ආහාර ද්‍රව්‍යවල ආහාර සංයුතිය

ආහාර ද්‍රව්‍ය	Energy (kcal/100g)	Protein (g/100g)	Total fat (g/100g)	Retinol Eq (μg/100g)	Vit B2 (mg/100g)	Vit B6 (mg/100g)	Folate (μg/100g)	Vit C (mg/100g)	Calcium (mg/100g)	Magnesium (mg/100g)	Iron (mg/100g)	Zinc (mg/100g)
සහල්												
සහල් - (සුදු කැකුළු - සාමාන්‍ය)	361	9.88	1.52	-	0.03	0.09	10.67	-	6.94	26.29	1.22	1.5
සහල් - (සුදු කැකුළු සම්බා)	355	8.81	1.53	-	0.03	0.09	8.11	-	9.82	30.48	0.92	1.7
සහල් - (රතු කැකුළු - සාමාන්‍ය)	366	8.64	2.12	-	0.05	0.1	8.39	-	4.73	31.7	0.88	1.84
සහල් - සම්බා	369	6.86	2.45	-	0.05	0.13	12.79	-	8.71	37.26	1.18	1.49
සහල් - නාඩු සුදු	366	7.76	1.48	-	0.03	0.12	9.35	-	4.57	20.1	0.64	1.61
වියළි මිරිස්												
ලුනු	233	12.68	6.41	437	0.84	0.42	46.83	NA	107	231	5.39	1.65
ලොකු ලුනු												
ලොකු ලුනු	48	1.67	0.24	0.16	0.01	0.1	32.99	7.58	14.82	16.94	0.45	0.25
රතු එළු	55	2.13	0.15	0.18	0.02	0.13	30.15	14.26	20.37	19.32	0.31	0.28
අර්තාපල්												
	71	1.67	0.25		0.01	0.09	14.31	20.5	9.83	23.84	0.46	0.29
මාංශ බෝග												
මුං ඇට	290	21.97	0.93	19.5	0.28	0.33	135	NA	98.96	146	4.15	2.86
සුදු කවිපි	320	21.25	1.14	1.36	0.09	0.26	249	NA	84.1	213	5.04	3.57
රතු කවිපි	320	20.24	1.08	0.96	0.11	0.27	273	NA	81.83	194	4.95	3.4
රතු පරිප්පු	319	23.09	0.77	1.06	1.6	0.22	55	NA	41.27	66.63	7.45	3.34
එළවළු												
බෝංචි	46	3.95	0.15	6.64	0.1	0.3	45.2	7.02	35.68	45.56	0.7	0.59
කැරට්	30	0.85	0.45	1240	0.03	0.1	24.71	5.93	27.65	11.7	0.59	0.25
ලීක්ස්	30	1.74	0.49	18.56	0.02	0.19	42.63	4.65	29.28	11.77	1.49	0.43
බීටරූට්	31	2.12	0.15	1.52	0.01	0.09	108	4.51	20.29	34.88	0.77	0.29
නොල්කොල්	16	1.69	0.34		0.05	0.19	12.7	77.64	40.09	19.35	0.23	0.18
රාබු	29	0.75	0.11		0.02	0.09	18.09	12.13	35.64	13.56	0.38	0.16
ගෝවා	21	1.35	0.14	3.35	0.05	0.14	52.66	29.62	56.85	18.47	0.33	0.16

තක්කාලි	20	0.88	0.56	165	0.03	0.09	20.16	25.58	9.69	14.93	0.31	0.12
බණ්ඩක්කා	26	2.06	0.19	12.41	0.08	0.28	70.62	24.48	92.26	55.23	0.96	0.44
බටු (පැන්ඩෝරා ඉරි සහිත)	29	1.49	0.31	23	0.12	0.09	30.99	1.49	18.95	18	0.32	0.19
බටු (චීන වම්බටු)	24	1.28	0.33	16.83	0.12	0.11	32.94	3.37	14.4	21.18	0.28	0.16
මාළු මිරිස්	23	1.22	0.34	38.96	0.03	0.29	28.65	49.63	12.65	11.21	0.21	0.31
වට්ටක්කා	31	0.86	0.3	30.41	0.02	0.09	17.72	8.73	18.75	9.93	0.49	0.25
පිපිඤ්ඤ	19	0.98	0.24	0.58	0.01	0.08	19.66	4.08	22.1	18.22	0.67	0.21
කරවිල	19	1.47	0.23	55.08	0.05	0.06	53.1	46.89	25.19	35.81	1.75	0.26
පතෝල (තද කොළ)	11	0.82	0.25	10.41	0.03	0.12	18.09	3.54	26.83	25.84	0.41	0.11
පතෝල (සුදුමැලි කොළ)	11	0.89	0.25	5.14	0.03	0.07	16.52	2.85	27.11	21.77	0.47	0.2
මුරුංගා	30	2.48	0.12	3.13	0.06	0.12	60.48	92.33	22.27	28.51	0.5	0.26
වැටකොළ	12	0.86	0.15	59.33	0.01	0.07	25.48	6.41	14.67	14.01	4.42	0.45
මෑ කරල්	24	3.36	0.3	-	0.06	0.11	99.98	8.93	44.22	33.17	1.01	0.08
අළු කෙසෙල්	76	2.84	0.56	0.06	0.02	0.07	6.82	4.49	5.19	22.55	0.39	0.21
අමු මිරිස්	39	2.28	0.76	38.16	0.08	0.25	21.29	98.61	20.25	36.91	1.25	0.29
දෙහි	26	0.66	0.26	0.36	0.01	0.05	12.1	38.05	26	15.25	0.12	0.05
කැකිරි	17	1.01	0.25	0.76	0.01	0.07	17.34	8.07	25.72	26.2	0.63	0.22
අළු කෙසෙල්	18	0.8	0.15		0.01	0.15	14.17	9.14	19.27	23.62	0.48	0.13
වච්ච - වච්ච	19	0.58	0.12	0.3	0.04	0.07	63.81	23.76	20.55	13.02	0.49	0.12
තලන බටු (Little prince)	21	1.28	0.39	24.33	0.12	0.09	38.63	2.4	12.38	19.62	0.31	0.22
තලන බටු (Thai eggplant)	21	1.45	0.26	18.33	0.11	0.09	31.18	2.71	17.24	37.22	0.37	0.24
නිබ්බටු	61	1.66	1.96	15.89	0.03	1.02	72.39	10.8	105	57.46	1.06	0.59
කොහිල අල	27	0.64	0.16	1.72	0.01	0.14	4.64	1.67	52.33	33.95	0.61	1.62
කෙහෙල් මුව	19	1.36	0.63	4.27	0.02	0.12	40.51	8.16	35.09	31.43	0.38	0.39
අඹරැල්ල	37	0.73	0.44	3.36	0.01	0.1	44.49	35.51	20.7	9.28	0.7	0.12
අඹ	50	0.75	0.09	14.5	0.02	0.14	34.89	91.63	28.56	17.74	0.5	0.09
හතු	27	2.54	0.42	-	0.15	0.13	7.81	11.56	0.9	14.42	1.32	0.79
දඹල	21	1.84	0.2	38.74	0.08	0.4	33.69	19.82	68.24	31.38	1.2	0.44
පොල් ගෙඩි	390	3.67	39.92	-	0.05	0.11	14.86	-				

මූල බෝග

බතල	108	1.27	0.33	NA	0.04	0.09	14.44	22.2	28.93	21.05	0.51	0.14
මඤ්ඤොක්කා	78	0.92	0.19	NA	0.07	0.2	0.1	1.95	25.31	19.08	19.78	23.73
නෙළුම් අල/නෙළුම් මූල	79	1.94	0.93	NA	0.05	0.19	26.49	26.63	37.71	26.58	3.34	0.35
කිරිඅල	87	3.96	0.15	1.19	0.03	0.16	20.17	2.71	30.79	41.52	0.6	0.42
ඉන්තල	103	3.2	0.3	33.14	0.01	0.22	22.19	13.03	40.99	28.98	1.31	0.29

පලා වර්ග

මුතුණුවන්ත	28	3.15	0.55	92.25	0.09	0.27	96.14	3.24	135	45.38	1.7	1.03
ගොටුකොළ	15	0.64	0.47	226	0.07	0.23	70.11	6.74	96.31	41.42	1.25	0.66
කන්කන්	15	0.47	0.37	1614	0.08	0.4	33.69	19.82	49.21	18.35	1.32	0.44
කතුරුමුරුංගා	70	8.01	1.35	2097	0.33	0.22	120	121	901	96.64	4.36	0.53
නිවිනි	22	2.2	0.47	959	0.06	0.11	74.05	10.26	163	61.37	1.49	0.67
තම්පලා	32	3.55	0.72	1474	0.21	0.22	74.27	82	258	209	3.5	1.4
සාරණ	20	2.42	0.21	1149	0.03	0.13	58.54	9.89	59.57	42.93	0.13	0.75
කොහිල දළ	33	4.1	0.83	300	0.02	0.17	56.76	5.56	19.5	20.32	0.25	0.3
ලූනු කොළ	27	2.01	0.26	NA	0.04	0.18	56.8	23.38	35.21	74.95	3.15	0.77
ගෝවා කොළ	30	3.63	0.27	8.66	0.05	0.24	63.46	40.76	170	18.47	2.67	0.35
සලාද කොළ	19	1.05	0.24	NA	0.1	0.06	37.48	11.64	58.23	36.89	2.07	0.27
මල්ගෝවා	23	2.09	0.48	0.14	0.06	0.11	46.67	50.17	22.44	18.52	0.76	0.27
කොස් මදුළු	25	2.14	0.34	NA	0.03	0.04	30.7	24.77	37.32	26.08	0.3	0.17
කොස් ඇට	77	5.66	0.44	NA	0.02	0.08	58.91	15.24	40.87	50.14	0.52	0.42

මස්

කුකුල් මස්	176	23.14	9.24	6.88	0.07	0.49	10.09	-	15.06	20.18	0.75	0.64
හරක් මස්	160	23.3	7.45	2.15	0.08	0.32	1.93	-	4.8	28.54	2.41	3.31
එළු මස්	138	20.37	6.23	2.7	0.13	0.28	1.73	-	7.58	19.5	1.62	5.05
උරුමස්	161	18.83	9.5	1.9	0.09	0.28	8.15	-	6.58	8.9	0.79	0.8

මාළු

බලයා	96	21.28	1.12	21.01	0.15	0.12	7.89		6.45	26.02	0.68	0.46
තෝරා	136	22.28	5.18	81.9	0.07	0.16	15.45		9.85	36.73	0.41	0.74

මෝරා	95	21.6	0.83	1.11	0.04	0.11	8.57	8.44	32.58	0.41	0.74
පරව්	87	20.02	0.7	1.49	0.02	0.16	6.77	8.17	31.68	0.67	0.41
තලපත්	91	16.04	2.88	12.03	0.1	0.13	78.22	7.64	24.89	0.71	0.67
කෙලවල්ලා	109	21.47	2.55	15.95	0.17	0.73	77.39	13.35	33.82	0.68	0.64
හැඳුල්ලා	87	19.88	0.78	12.18	0.04	0.06	11.7	36.6	53	0.54	0.65
හුරුල්ලා	88	17.08	2.18	10.02	0.14	1.66	61.66	103	35.45	1.24	1.05
කාරල්ලා / කටුවල්ලා	97	21.8	1.06	1.25	0.02	0.1	14.38	37.06	39.05	0.24	0.42
කුම්බලා / ඇන්පිලා	101	21.51	1.53	16.34	0.1	0.1	7.13	31.27	37.46	1.46	0.67
සාලයා / සුඩියා	100	19.5	2.39	15.41	0.18	1.39	60.87	435	42.83	1.4	2.3
තෙප්පිලි / තිලාපියා/ කෝරලි	83	18.48	1.08	17.14	0.18	0.18	8.29	99.39	24.96	2.84	0.88
ඉස්සා	65	14.85	0.56	1.24	0.03	0.1	15.37	37.81	30.5	0.73	1.1
කකුළුවන්	45	10	0.55	8.33	0.14	0.18	13.83	37.81	45.93	0.73	1.1
දැල්ලා	76	16.82	0.93	1.93	0.02	0.04	6.22	8.73	35.46	0.62	1.3
ලින්නා	112	20.3	3.37	15.78	0.23	0.68	59.78				
කොප්පරා	97	22.89	0.56	21.51	0.04	0.12	8.08	7.2	30.08	1.2	0.58
රේ (මඩුවා)	97	23.98	0.68	7.55	0.02	0.21	25.59	9.16	24.61	0.74	0.44

කරවල වර්ග

වියළි හාල්මැස්සන්	259	51.16	5.92	12.83	0.25	0.62	438	1178	162	3.06	4.2
වියළි කිරමින්	311	49.6	12.42	12.92	0.13	2.41	144	555	166	2.58	3.19
වියළි තලපත්	289	54.68	8.04	9.38	0.04	0.43	97.8	62.75	110	1.96	1.45
වියළි කට්ට	275	50.04	8.31	2.48	0.03	0.35	80.4	86.55	92.17	1.47	1.16
වියළි බලයා	282	63.79	3.37	14.32	0.12	1.98	213	83.48	83.45	3.6	1.44
වියළි මෝරා / කීලන්	267	55.03	5.25	10.31	0.04	0.32	187	42.24	92.94	1.48	0.66

බිත්තර

කිකිලි බිත්තර (Country)	170	13.14	13	208	0.08	0.18	54.6	50.14	11.04	1.64	1.12
කිකිලි බිත්තර (Table)	135	13.55	9.03	200	0.19	0.19	49.46	63.3	12	2.39	1.73
වටුවන් බිත්තර	153	12.39	11.46	153	0.11	0.17	54.86	60.67	11.21	2.55	1.51

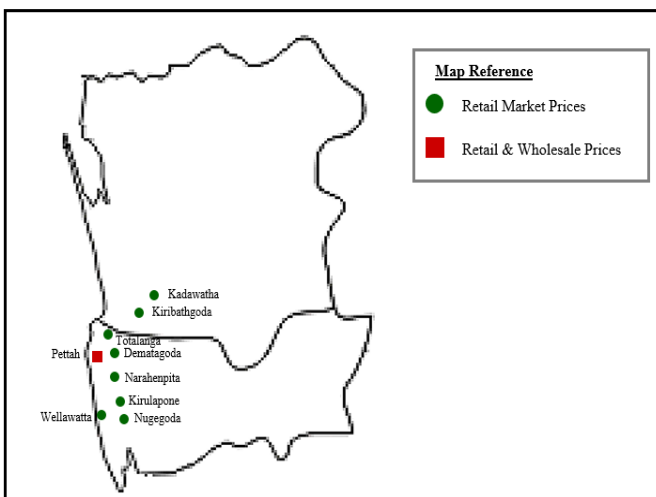
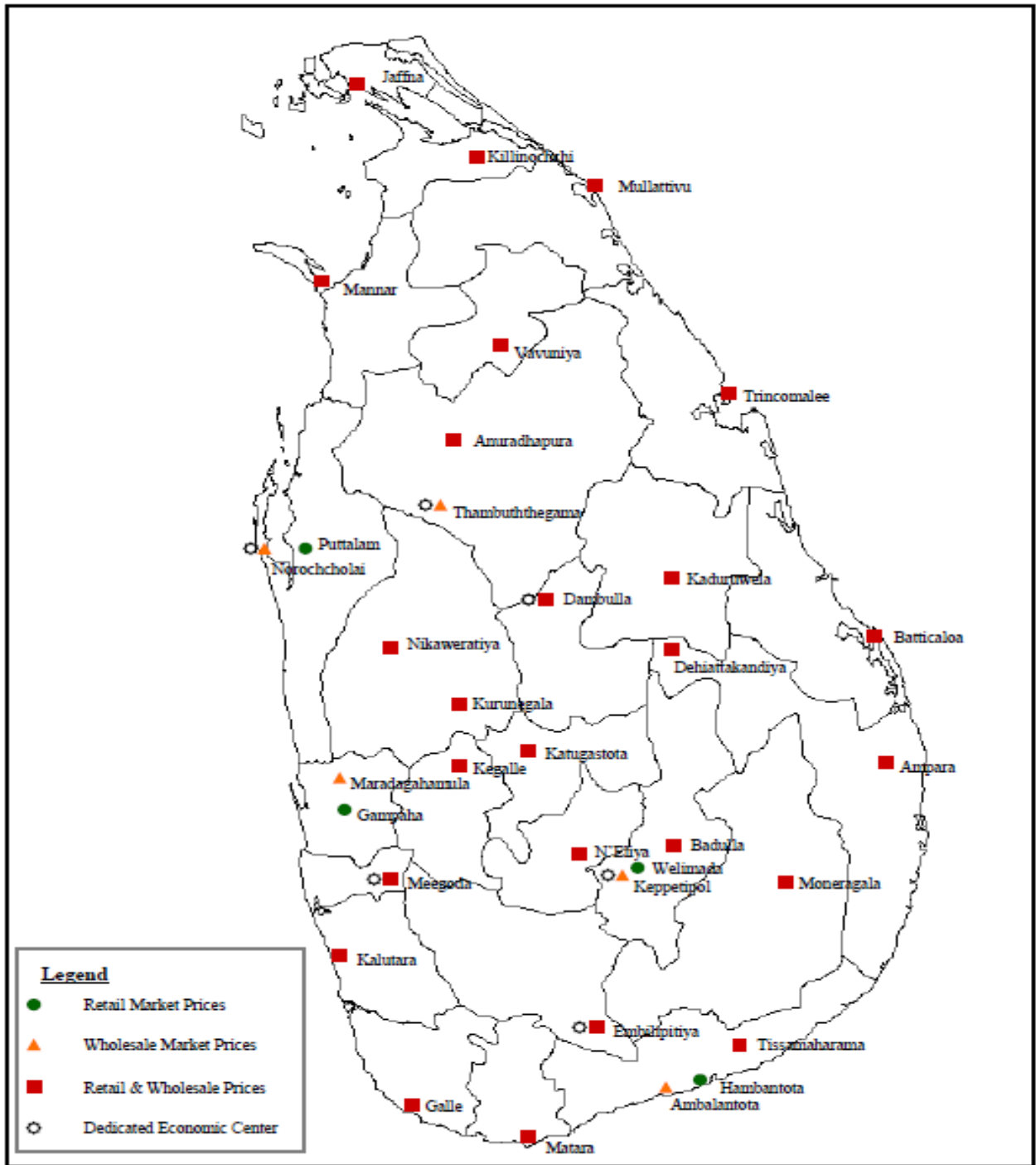
පලතුරු

කෙසෙල් ඇඹුල්	109	1.11	1.09	9.68	0.05	0.64	32.98	13.61	9.39	25.67	0.51	0.23
ආනමාලු	102	1.04	0.72	16.4	0.04	0.65	21.07	3.66	8.06	27.02	0.51	0.23

කෝලි කුට්ටු	107	1.38	0.34	8.8	0.03	0.47	18.12	7.71	8.56	38	0.32	0.14
අන්තෘසි	37	0.41	0.17	5.76	0.04	0.12	17.86	39.36	10.37	10.71	0.3	0.09
පැපොල්	26	0.42	0.16	171	0.11	0.04	54.85	48.62	16.77	8.9	0.23	0.08
අඹ (කර්තකොලොම්බන්)	79	0.8	0.92	259	0.01	0.1	35.52	17.74	3.12	6.72	0.1	0.08
අඹ (විලාඩ්)	44	0.76	0.58	146	0.05	0.26	67.6	29.97	16.93	14.79	0.65	0.19
ඇපල්	62	0.29	0.64	0.36	0.02	0.08	3.43	2.9	3.12	6.72	0.1	0.08
අලිගැටපේර	144	2.95	13.86	2	0.08	0.18	67.17	9.36	28.48	48.14	0.81	0.75
දිවුල්	78	3.09	3.62	0.46	0.01	0.14	6.07	13.58	59.15	25.16	0.45	0.32
දොඩම්	46	1.07	0.37	23.44	0.01	0.28	14.46	20.19	31.18	20.36	0.81	0.35
පේර	39	1.53	0.38	19.67	0.01	0.11	25.24	30.88	6.59	12.02	0.53	0.33
මදි	49	0.95	10.69	3.22	0.04	0.1	7.07	20.51	7.27	6.86	0.28	0.07
කොමඩු	19	0.65	0.16	130	0.02	0.11	6	8.24	4.05	9.76	0.15	0.1

Source: Sri Lanka Food Composition Tables, Ministry of Health - 2021.

මිල තොරතුරු රැස්කරනු ලබන ප්‍රදේශ





HARTI



කෘෂිකර්ම අමාත්‍යාංශය

ආහාර පද්ධති අංශය හා දත්ත කළමනාකරණ අංශය
හෙක්ටර් කොබ්බෑකඩුව ගොවිකටයුතු පර්යේෂණ හා පුහුණු කිරීමේ ආයතනය

නො.114, විජේරාම මාවත

කොළඹ 07

දු.ක.: 011-2696981 ෆැක්ස්: 011-2682283

ඊ-මේල්: mfpaharti@yahoo.com

වෙබ්: www.harti.gov.lk

www.moh.gov.lk

දෛනික චිල්විඛි තොග මිල, ජංගම දුරකථනයෙන්

හෙක්ටර් කොබ්බෑකඩුව ගොවි කටයුතු පර්යේෂණ හා පුහුණුකිරීමේ ආයතනය අනුමැතියෙන්

මොබිටෙල් ජංගම මිල දර්ශනය

මොබිටෙල් ජංගම දුරකථන ජාලයෙන් චිල්විඛි තොග මිල දැරෙන්න.

6666 අමතන්න.

මොබිටෙල් අද මිල - අග දින

මොබිටෙල් ජංගම දුරකථන ජාලයෙන් චිල්විඛි තොග මිල දැරෙන්න.

විකාශිතයාට රු.2/-

මොබිටෙල් ජංගම දුරකථන ජාලයෙන් චිල්විඛි තොග මිල දැරෙන්න.