

සිල්ලර වෙළඳපොළ මිල හැසිරීම් රටාව

සාරාංශය

සහල් / වී



සමබා පළමු ශ්‍රේණිය සහ නාඩු පළමු ශ්‍රේණිය සහල් මිල පිළිවෙලින් කිලෝවකට රු.6.00ක් සහ රු.1.00ක් ලෙස ඉහළගොස් ඇති අතර සුදු කැකුළු සහ රතු කැකුළු යන සහල් දෙවර්ගයේම මිල කිලෝවකට රු.3.00කින් ඉහළගොස් ඇත. ඉදිරියේදී ආනයනික සහල් වෙළෙඳපොළට සැපයෙනු ඇතැයි අපේක්ෂාවෙන් වී මෝල් හිමියන් වී මිලදී ගැනීම පහළ දැමීම හේතුවෙන් බොහොමයක් වී නිෂ්පාදන ප්‍රදේශ වල වී මිල ගණන් වල පහළයාමක් වාර්තාවේ.

(පිටු අංක 01)

අතිරේක ආහාර හෝඟ



ආනයනික රතුළුණු කිලෝවකට රු.480.00-640.00 අතර වෙළෙඳපොළේ පැවති අතර ආනයනික ලොකුළුණු මිල කිලෝවකට රු.4.00කින් පහළගොස් ඇත. නුවරඑළිය සහ ආනයනික අර්තාපල් දෙවර්ගයේම මිල ගණන් පිළිවෙලින් කිලෝවකට රු.25.00කින් සහ රු.7.00කින් ඉහළගොස් ඇත.

(පිටු අංක 02-03)

එළවළු



සැපයුම් පහළයාම හේතුවෙන් බොහොමයක් එළවළු වර්ග වල මිල ගණන් ඉහළගොස් ඇත. උඩරට එළවළු වර්ග වල මිල ගණන් ඉහළගොස් ඇත. උඩරට එළවළු වර්ග අතරින් උපරිම මිල ඉහළයාම බෝංචි සඳහා කිලෝවකට රු.72.00ක් ලෙස සටහන් විය. පහතරට එළවළු වර්ග කිහිපයකම මිල පහළගොස් ඇති අතර උපරිම මිල පහළයාම පතෝල සඳහා වාර්තා විය.

(පිටු අංක 03-04)

පොල්



ලොකු සහ කුඩා පොල් දෙවර්ගයේම ගෙඩියක මිල රු.2.00කින් පමණ ඉහළගොස් තිබුණි. ලොකු පොල් ගෙඩියක මිල රු.100.00-120.00ක් ලෙස ද කුඩා පොල් ගෙඩියක මිල රු.90.00-100.00ක් ලෙස ද විය.

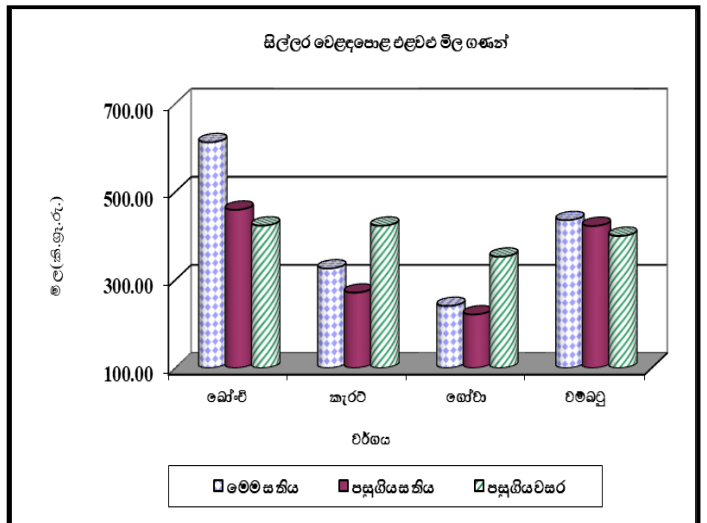
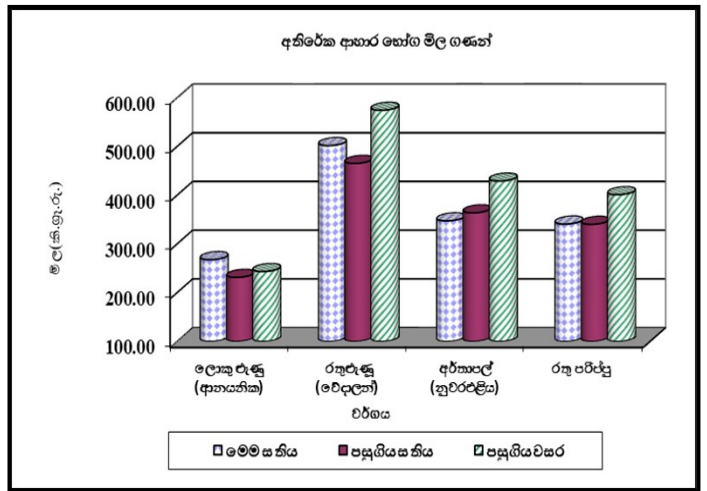
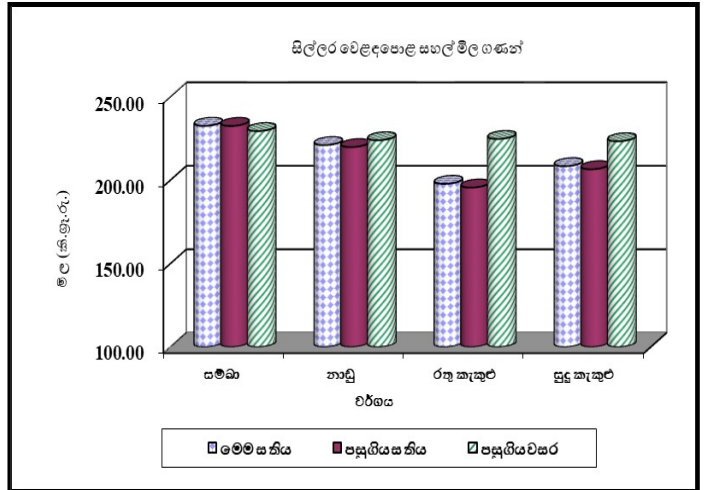
(පිටු අංක 05)

බිත්තර



තොග මිල ඉහළයාමත් සමග දුඹුරු බිත්තරයක මිල රු.4.00කින් ද, සුදු බිත්තරයක මිල රු.3.00කින් ද ඉහළගොස් ඇත. සුදු බිත්තරයක මිල රු.43.00-46.50ක් ලෙස ද දුඹුරු බිත්තරයක මිල රු.45.00-48.50ක් ලෙස ද වෙළෙඳපොළෙන් වාර්තා විය.

(පිටු අංක 07)



**සහල්
තොග වෙළඳපොළ**

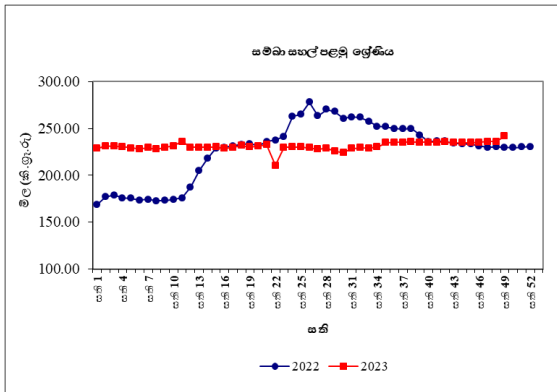
කීරි සම්බා සහ රතු කැකුළු සහල් මිල 1%කින් පමණ ඉහළගොස් ඇති අතර මිල පරාසයන් පිළිවෙලින් කිලෝවකට රු.305.00-320.00ක් සහ රු.180.00-190.00ක් විය. අනෙකුත් සියලුම දේශීය සහල් වර්ග වල මිලෙහි සැලකිය යුතු වෙනසක් සිදුවී නොමැති අතර සම්බා පළමු ශ්‍රේණියේ සහ දෙවන ශ්‍රේණියේ සහල් වර්ගවල මිල පරාසයන් පිළිවෙලින් කිලෝවකට රු.230.00-233.00ක් සහ රු.225.00-227.00ක් විය. නාඩු පළමු ශ්‍රේණිය, නාඩු දෙවන ශ්‍රේණිය සහ සුදු කැකුළු සහල් මිල ගණන්හි සාමාන්‍ය පිළිවෙලින් කිලෝවකට රු.212.50ක්, රු.205.75ක් සහ රු.204.00ක් ලෙස වාර්තා විය.

පසුගිය වසරේ සමාන කාලපරිච්ඡේදය හා සැසඳීමේදී රතු කැකුළු හැර අනෙකුත් සියලුම සහල් වර්ගවල මිල 6%-41%ක් දක්වා පරාසයකින් ඉහළගොස් ඇති අතර රතු කැකුළු මිල 6%කින් පහළගොස් ඇත.

සිල්ලර වෙළඳපොළ

සම්බා පළමු ශ්‍රේණිය සඳහා සිල්ලර මිල කිලෝවකට රු.6.00කින් ඉහළගොස් ඇති අතර එහි මිල පරාසය කිලෝවකට රු.230.00-250.00ක් විය. නාඩු පළමු ශ්‍රේණිය සඳහා ද මිල කිලෝවකට රු.1.00කින් පමණ ඉහළගොස් ඇති අතර මිල පරාසය කිලෝවකට රු. 220.00-230.00ක් වේ. රතු සහ සුදු කැකුළු යන සහල් දෙවර්ගයේම මිල කිලෝවකට රු.3.00කින් ඉහළගොස් ඇති අතර මිල පරාසයන් පිළිවෙලින් කිලෝවකට රු.190.00-210.00ක් සහ රු.210.00-220.00ක් විය.

පසුගිය වසරේ සමාන කාලපරිච්ඡේදය හා සැසඳීමේදී රතු කැකුළු හැර අනෙකුත් සියලුම දේශීය සහල් වර්ග වල මිල 1%-5%ක් දක්වා පරාසයකින් ඉහළගොස් ඇති අතර රතු කැකුළු සහල් මිල 7%කින් පහළගොස් ඇත.



**වී
ගොවියාට ලැබුණු මිල**

ක්ෂේත්‍රයෙන් ලැබෙන තොරතුරු වලට අනුව, ඉදිරි සති කිහිපය තුළදී ආනයනික සහල් වෙළෙඳපොළට සැපයෙනු ඇතැයි අපේක්ෂාවෙන් දේශීය වී මෝල්හිමියන් විසින් වී මිලදී ගැනීම පහළ දැමීම හේතුවෙන් බොහොමයක් වී නිෂ්පාදන ප්‍රදේශ වල වී මිල ගණන් වල පහළයාමක් වාර්තා විය.

අනුරාධපුර, කලාවැව සහ නිකවැරටිය යන ප්‍රදේශ වල කෙටි වී සඳහා සාමාන්‍ය ගොවිපල මිල කිලෝවකට රු.7.00-8.00 අතර පරාසයකින් පහළගොස් ඇත. නමුත් කුරුණෑගල, අම්පාර හා දෙහි අත්තකණ්ඩිය යන නිෂ්පාදන ප්‍රදේශ වල කෙටි වී මිල රු.1.00-5.00 අතර ඉහළගොස් තිබුණි. සියලුම නිෂ්පාදන ප්‍රදේශ වල කෙටි වී සඳහා වූ මිල පරාසය කිලෝවකට රු.115.00-130.00 අතර පැවතුණි.

කීරි සම්බා වී සඳහා කිලෝවකට රු.10.00ක් සහ රු.5.00ක් වශයෙන් පිළිවෙලින් මිල පහළයාමක් කලාවැව සහ අනුරාධපුර ප්‍රදේශයෙන් වාර්තා විය. මේ අතර කුරුණෑගල කීරි සම්බා මිල රු.3.00කින් පමණ ද, දෙහිඅත්තකණ්ඩිය ප්‍රදේශයේ රු.1.00කින් ද ඉහළගොස් තිබුණි. අනෙකුත් සියලුම නිෂ්පාදන ප්‍රදේශ වල වී සඳහා වූ මිල ඉහළයාම කිලෝවකට රු.3.00කට වඩා අඩු අගයක පැවතුණි. එම සියලුම ප්‍රදේශ වල මිල පරාසය කිලෝවකට රු.135.00-157.00ක් විය.

කලාවැව සහ දෙහිඅත්තකණ්ඩිය යන ප්‍රදේශ වල සුදු දිග වී සඳහා සාමාන්‍ය ගොවිපල මිල පහළයාම කිලෝවකට රු.6.00ක් ලෙස ද, අනුරාධපුර දිස්ත්‍රික්කයේ එය රු.3.00ක් ලෙස ද පැවතුණි. සියලුම නිෂ්පාදන ප්‍රදේශ වල සුදු දිග වී සඳහා වූ මිල පරාසය කිලෝවකට රු.105.00-117.00ක් විය.

මාතර, හම්බන්තොට සහ ඇඹිලිපිටිය යන සියලුම නිෂ්පාදන ප්‍රදේශ වල රතු දිග වී සඳහා මිල කිලෝවකට රු.5.00-7.00ක් අතර පහළයාමක් වාර්තා වූ අතර වී ඒ සඳහා මිල ගණන් කිලෝවකට රු.100.00-105.00 අතර පැවතුණි.

පසුගිය වසරේ සමාන කාලපරිච්ඡේදය සමඟ සැසඳීමේදී සියලුම නිෂ්පාදන ප්‍රදේශ වල කෙටි වී, කිරි සම්බා වී සහ සුදු දිග වී සඳහා සාමාන්‍ය ගොවිපල මිල ගණන් ඉහළගොස් ඇති අතර කෙසේ වුවද, රතු දිග වී සඳහා 5%-15% දක්වා මිල පහළයාමක් සියලුම නිෂ්පාදන ප්‍රදේශ වලින් වාර්තා විය.

**වියළි මිරිස්
තොග වෙළඳපොළ**

ආනයනික වියළි මිරිස් තොග මිල 1%කින් පහළගොස් ඇති අතර එහි මිල පරාසය කිලෝවකට රු.1,000.00-1,050.00ක් විය.

පසුගිය වසරේ සමාන කාලපරිච්ඡේදය හා සැසඳීමේදී ආනයනික වියළි මිරිස් තොග මිල 30%කින් පහළගොස් තිබුණි.

සිල්ලර වෙළඳපොළ

ආනයනික වියළි මිරිස් මිල කිලෝවකට රු.55.00කින් පහළගොස් ඇති අතර එහි මිල පරාසය කිලෝවකට රු.1,100.00-1,400.00ක් විය.

පසුගිය වසරේ සමාන කාලපරිච්ඡේදය හා සැසඳීමේදී ආනයනික වියළි මිරිස් සිල්ලර මිල 28%කින් පහළගොස් තිබුණි.

එෂු

තොග වෙළඳපොළ

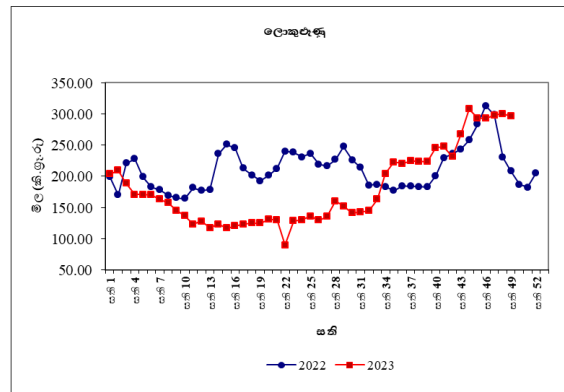
තත්වයෙන් පහළ තොග වෙළඳපොළ තුළ පැවතීම හේතුවෙන් ආනයනික රතුඑෂු මිල 4%කින් පහළගොස් ඇති අතර මිල පරාසය කිලෝවකට රු.380.00-420.00ක් විය.

ඉන්දියාවෙන් ආනයනික ලොකුඑෂු මිල 8%කින් ඉහළගොස් ඇති අතර මිල පරාසය කිලෝවකට රු.170.00-260.00ක් විය.

පසුගිය වසරේ සමාන කාල පරිච්ඡේදය හා සැසඳීමේදී ආනයනික රතුඑෂු මිල 16%කින් පහළගොස් ඇති අතර ආනයනික ලොකුඑෂු මිල 40%කින් ඉහළගොස් තිබුණි.

සිල්ලර වෙළඳපොළ

ආනයනික රතුඑෂු තොග කිලෝවකට රු.480.00-640.00ක් අතර පරාසයක වෙළඳපොළ තුළ පැවතුණි. ආනයනික ලොකුඑෂු මිල කිලෝවකට රු.4.00කින් පහළගොස් ඇති අතර මිල පරාසය කිලෝවකට රු.270.00-320.00 ක් විය.



පසුගිය වසරේ සමාන කාලපරිච්ඡේදය හා සැසඳීමේදී ආනයනික රතුඑෂු මිල 7%කින් පහළගොස් ඇති අතර ආනයනික ලොකුඑෂු මිල 42%කින් ඉහළගොස් ඇත.

**අර්තාපල්
තොග වෙළඳපොළ**

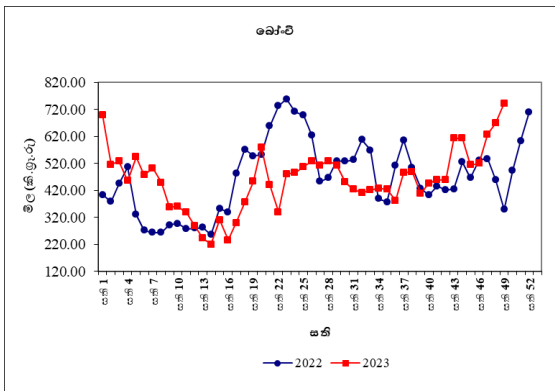
තොග සැපයුම පහළයාම හේතුවෙන් වැලිමඩ සහ නුවරඑළිය අර්තාපල් මිල 27%කින් සහ 22%කින් ඉහළගොස් ඇති අතර මිල පරාසයන් පිළිවෙලින් කිලෝවකට රු.310.00-330.00ක් සහ රු.340.00-350.00ක් විය.

ආනයනික අර්තාපල් මිල 1%කින් පහළගොස් ඇති අතර මිල පරාසය කිලෝවකට රු.170.00-250.00ක් විය.

පසුගිය වසරේ සමාන කාලපරිච්ඡේදය හා සැසඳීමේදී නුවරඑළිය අර්තාපල් තොග මිල 14%කින් පහළගොස් තිබුණු අතර ආනයනික අර්තාපල් තොග මිල 10%කින් ඉහළගොස් තිබුණි.

සිල්ලර වෙළඳපොළ

නුවරඑළිය අර්තාපල් සහ ආනයනික අර්තාපල් මිල පිළිවෙලින් කිලෝවකට රු.25.00කින් සහ රු.7.00කින් ඉහළගොස් ඇති අතර ඒවායේ මිල පරාසයන් පිළිවෙලින් කිලෝවකට රු.380.00-440.00ක් සහ රු.220.00-280.00ක් වේ.



පසුගිය වසරේ සමාන කාලපරිච්ඡේදය හා සැසඳීමේදී නුවරඑළිය සහ ආනයනික අර්තාපල් මිල ගණන් පිළිවෙලින් 7%ක් සහ 4%ක් ලෙස පහළගොස් ඇත.

**මාෂ හෝග
තොග වෙළඳපොළ**

තත්වයෙන් ඉහළ තොග වෙළඳපොළ තුළ පැවතීම හේතුවෙන් මුංඇට මිල 5%කින් ඉහළගොස් ඇති අතර මිල පරාසය කිලෝවකට රු.750.00-800.00ක් විය. රතු පරිප්පු මිල ද 1%කින් පමණ ඉහළගොස් ඇති අතර මිල පරාසය කිලෝවකට රු.295.00-300.00ක් විය. සුදු කවිපි සහ රතු කවිපි මිලෙහි සැලකිය යුතු වෙනසක් වාර්තා නොවූ අතර මිලෙහි සාමාන්‍ය පිළිවෙලින් කිලෝවකට රු.953.33ක් සහ රු.977.14ක් විය.

පසුගිය වසරේ සමාන කාලපරිච්ඡේදය හා සැසඳීමේදී සියලුම මාෂ බෝග වල මිල 15%-26%ක් දක්වා පරාසයකින් පහළගොස් තිබුණු අතර උපරිම මිල පහළයාම මුංඇට සඳහා වාර්තා විය.

සිල්ලර වෙළඳපොළ

මුංඇට සහ සුදු කවිපි මිල ගණන් පිළිවෙලින් කිලෝවකට රු.15.00කින් සහ රු.7.00කින් ඉහළගොස් ඇති අතර ඒවායේ මිල පරාසයන් පිළිවෙලින් කිලෝවකට රු.900.00-1,200.00ක් සහ රු.1,000.00-1,300.00ක් විය.

පසුගිය වසරේ සමාන කාලපරිච්ඡේදය හා සැසඳීමේදී සියලුම මාෂ බෝග සඳහා මිල 4%-11% අතර පරාසයකින් පහළගොස් ඇත.

**ඵළවළු
තොග වෙළඳපොළ**

සැපයුම පහළයාම හේතුවෙන්, උඩරට ඵළවළු වර්ග බොහොමයක මිල ඉහළගොස් ඇත. කෙසේ නමුත් ඇතැම් නිෂ්පාදන ප්‍රදේශවලින් ලැබෙන සැපයුම ඉහළයාම හේතුවෙන් බොහොමයක් පහතරට ඵළවළු වර්ග වල මිල පහළගොස් ඇත.

උඩරට ඵළවළු වර්ග පිලිබඳ සැලකීමේදී, නුවරඑළිය ප්‍රදේශයෙන් ලැබෙන සැපයුම

පහළයාම හේතුවෙන් ලීක්ස් මිල 34%කින් ඉහළගොස් ඇති අතර පුත්තලම ප්‍රදේශයෙන් ලැබෙන සැපයුම පහළයාම හේතුවෙන් බීටරුව මිල 28%කින් ඉහළගොස් ඇත. නුවරඑළිය ප්‍රදේශවලින් ලැබෙන සැපයුම පහළයාම හේතුවෙන් නෝකෝල් මිල 22%කින් ඉහළගොස් ඇත. කැරට්, බෝංචි සහ ගෝවා මිල ද 1%-10% අතර පරාසයක ඉහළගොස් ඇත. තක්කාලි මිල ද 37%කින් ඉහළගොස් ඇත. මේ අතර මහනුවර ප්‍රදේශයෙන් ලැබුණු සැපයුම ඉහළයාම හේතුවෙන් උපරිම මිල පහළයාම 31%ක් ලෙස පනෝල සඳහා වාර්තා විය. ඇඹිලිපිටිය ප්‍රදේශයෙන් ලැබුණු සැපයුම ඉහළයාම හේතුවෙන් බණ්ඩක්කා මිල 16%කින් ද පිපිඤ්ඤා, කරවිල සහ මෑකරල් මිල 9%-10%ක් අතර පරාසයකින් ද පහළගොස් තිබුණි. අනෙකුත් සියලුම ඵලවළු වර්ග වල මිල 1%-4% අතර පරාසයක ඉහළගොස් තිබුණි. නොවිටියාගම ප්‍රදේශයෙන් ලැබුණු සැපයුම පහළයාම හේතුවෙන් අමුමිරිස් මිල 32%කින් ඉහළගොස් ඇති අතර නිෂ්පාදන ප්‍රදේශ වලින් ලැබුණු සැපයුම ඉහළයාම හේතුවෙන් දෙහි මිල 13%කින් පහළගොස් තිබුණි.

පසුගිය වසරේ සමාන කාලපරිච්ඡේදය හා සැසඳීමේදී බොහොමයක් ඵලවළු වර්ගවල තොග මිල ගණන් ඉහළගොස් ඇති අතර උපරිම මිල ඉහළයාම 286%ක් ලෙස තක්කාලි සඳහා වාර්තා විය.

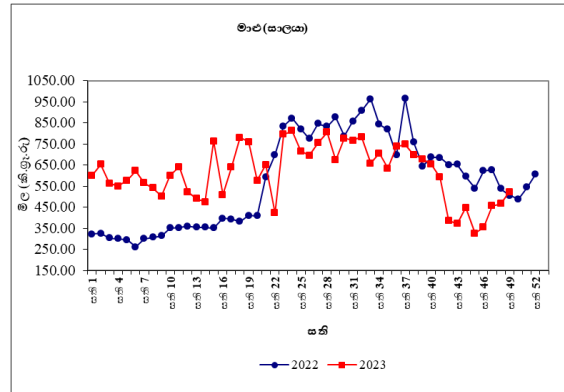
සිල්ලර වෙළඳපොළ

තොග මිල ගණන් ඉහළයාමක් සමග බොහොමයක් ඵලවළු වර්ග වල සිල්ලර මිල ගණන් ද ඉහළගොස් තිබුණි.

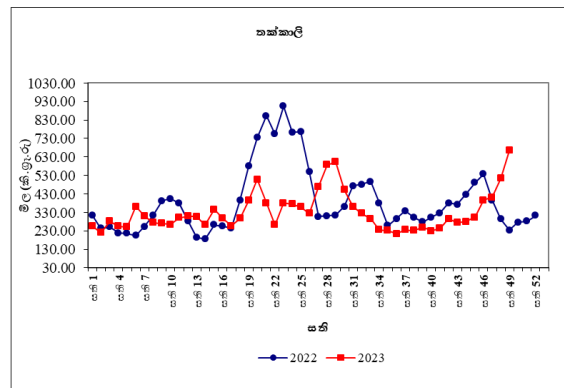
උඩරට ඵලවළු වර්ග පිළිබඳව සැලකීමේදී උපරිම මිල ඉහළයාම කිලෝවකට රු.72.00ක් ලෙස බෝංචි සඳහා වාර්තා වූ අතර බීටරුව මිල කිලෝවකට රු.61.00කින් ද රාඹු සහ නෝකෝල් මිල පිළිවෙලින් කිලෝවකට රු.36.00කින් සහ රු.30.00කින් ඉහළගොස් ඇත. කෙසේ නමුත්, කැරට් සහ ලීක්ස් මිල

කිලෝවකට රු.1.00කින් සහ රු.6.00කින් ඉහළගොස් ඇත.

තක්කාලි මිල කිලෝවකට රු.150.00කින් ඉහළගොස් තිබුණු අතර මාළුමිරිස් මිල කිලෝවකට රු.41.00කින් පහළගොස් තිබුණි.



පහතරට ඵලවළු වර්ග පිළිබඳව සැලකීමේදී උපරිම මිල පහළයාම කිලෝවකට රු.64.00ක් ලෙස පනෝල සඳහා වාර්තා වූ අතර කරවිල සඳහා මිල පහළයාම කිලෝවකට රු.45.00ක් ලෙස වාර්තා විය. මෑකරල්, වම්බටු සහ වැටකොළ මිල පහළයාම කිලෝවකට රු.35.00ක්, රු.33.00ක් සහ රු.26.00ක් විය.



තවද, අමුමිරිස් මිල කිලෝවකට රු.191.00කින් ඉහළගොස් ඇති අතර දෙහි මිල කිලෝවකට රු.183.00කින් පහළගොස් තිබුණි. දෙහි සඳහා මිල පරාසය රු.1,000.00-2,200.00 අතර වාර්තා විය.

පසුගිය වසරේ සමාන කාලපරිච්ඡේදය හා සැසඳීමේදී බොහොමයක් ඵලවළු වර්ගවල සිල්ලර මිල ඉහළගොස් ඇති අතර උපරිම මිල ඉහළයාම 434%ක් ලෙස දෙහි සඳහා වාර්තා විය.

**පොල්
තොග වෙළඳපොළ**

ලොකු සහ කුඩා පොල් ගෙඩියක මිල පිළිවෙලින් 5%කින් සහ 1%කින් ඉහළගොස් තිබුණි. මිල පරාසයන් ලොකු පොල් ගෙඩියක් සඳහා රු.98.00-110.00ක් ලෙස ද, කුඩා පොල් ගෙඩියක් සඳහා රු.85.00-92.00ක් ලෙස ද වාර්තා විය.

පසුගිය වසරේ සමාන කාලපරිච්ඡේදය හා සැසඳීමේදී ලොකු සහ කුඩා පොල් ගෙඩියක තොග මිල පිළිවෙලින් 18%කින් හා 15%කින් ඉහළගොස් තිබුණි.

සිල්ලර වෙළඳපොළ

ලොකු සහ කුඩා පොල් ගෙඩියක මිල ආසන්න වශයෙන් ගෙඩියකට රු.2.00කින් ඉහළගොස් තිබුණු අතර මිල පරාසයන් ලොකු පොල් ගෙඩියක් සඳහා රු.100.00-120.00ක් ලෙස ද කුඩා පොල් ගෙඩියක් සඳහා රු.90.00-100.00ක් ලෙස ද වාර්තා විය.

පසුගිය වර්ෂයේ සමාන කාලපරිච්ඡේදය හා සැසඳීමේදී ලොකු සහ කුඩා පොල් ගෙඩියක සිල්ලර මිල පිළිවෙලින් 12%කින් සහ 9%කින් ඉහළගොස් ඇත.

**පලතුරු
තොග වෙළඳපොළ**

වැසි සහිත කාලගුණය සමග ඉල්ලුම අඩුවීමත්, පලතුරු තොග පැවතීමත් හේතුවෙන් පලතුරු වර්ග රැසක මිල ගණන් පහළගොස් පැවතුණි. සැපයුම ඉහළයාම හේතුවෙන් උපරිම මිල පහළයාම 30%ක් ලෙස කර්තකොලොම්බන් අඹ සඳහා වාර්තා වූ අතර විලාඩ් අඹ සඳහා ද 26%ක මිල පහළයාමක් වාර්තා විය. ඉල්ලුම පහළයාමත්, ඉඳුණු පලතුරු තොග පැවතීමත් හේතුවෙන් සියලුම කෙසෙල් වර්ග සඳහා 9%-29% අතර පරාසයක මිල පහළයාමක් සටහන් විය. ඉල්ලුම පහළයාම හේතුවෙන් තැඹිලි සඳහා 18%ක මිල පහළයාමක් වාර්තා විය. එමෙන්ම,

බෙලි සහ පැණිදොඩම් සඳහා ද පිළිවෙලින් 9% සහ 8%ක මිල පහළයාමක් වාර්තා විය. ඉල්ලුම පහළයාම හේතුවෙන් පැපොල් සඳහා 6%ක මිල පහළයාමක් ද සියලුම ප්‍රමාණයේ අන්තෘසි සඳහා 2%ක මිල පහළයාමක් ද සටහන් විය.

කෙසේවුවත්, අස්වනු සමයේ අවසානය සමග අලිගැටපේර සහ දිවුල් සඳහා පිළිවෙලින් 35% සහ 11%ක මිල පහළයාමක් සටහන් විය. සීමිත තොග පැවතීම හේතුවෙන් වැල්දොඩම් සඳහා 28%ක මිල ඉහළයාමක් ද ආනයනික මිදි සඳහා 5%ක මිල ඉහළයාමක් ද වාර්තා විය.

පසුගිය වසරේ සමාන කාලපරිච්ඡේදය හා සැසඳීමේදී පලතුරු වර්ග බොහොමයක මිල පහළයාමක් සටහන් වූ අතර උපරිම මිල පහළයාම 79%ක් ලෙස කර්තකොලොම්බන් අඹ සඳහා වාර්තා විය.

සිල්ලර වෙළඳපොළ

තොග මිලට සාපේක්ෂව බොහොයක් පලතුරු සඳහා වූ සිල්ලර මිල ගණන් ද පහළගොස් තිබුණි. ඒ අනුව, උපරිම මිල පහළයාම ගෙඩියකට රු.24.00ක් ලෙස බෙලි සඳහා වාර්තා වූ අතර වෙළෙඳපොළෙහි ප්‍රමාණවත් තොග පැවතීම එයට හේතුවිය. එමෙන්ම, තැඹිලි සහ පැණිදොඩම් සඳහා වූ මිල පහළයාම ගෙඩියකට රු.15.00 බැගින් විය.

පැපොල් සඳහා වූ සිල්ලර මිල පහළයාම කිලෝවකට රු.6.00ක් ලෙස වාර්තා වූ අතර වෙළෙඳපොළ ඉල්ලුම පහළයාමක් එයට හේතුවිය. තවද, ඇඹුල්, කෝලිකුට්ටු සහ සීනි කෙසෙල් සඳහා වූ මිල පහළයාම කිලෝවකට රු.4.00 සිට කිලෝවකට රු.9.00 අතර පරාසයක පැවතුණු අතර වෙළෙඳපොළෙහි ප්‍රමාණවත් තොග පැවතීම එයට හේතුවිය.

මේ අතර උපරිම සිල්ලර මිල ඉහළයාම ගෙඩියකට රු.71.00ක් ලෙස කුඩා ප්‍රමාණයේ අන්තෘසි සඳහා වාර්තා විය. එමෙන්ම, මධ්‍යම හා විශාල ප්‍රමාණයේ අන්තෘසි සඳහා වූ මිල

ඉහළයාම ගෙඩියකට රු.17.00-48.00 අතර පරාසයක විය. එමෙන්ම, අලිගැටපේර සහ ආනයනික මිදි සඳහා වූ මිල ඉහළයාම පිළිවෙලින් ගෙඩියකට රු. 40.00ක් සහ කිලෝවකට රු.19.00ක් ලෙස විය. දිවුල් සහ වැල්දොඩම් මිලදු පිළිවෙලින් ගෙඩියකට රු.11.00ක් සහ රු.7.00ක් ලෙස ඉහළගොස් ඇති අතර ප්‍රමාණවත් තොග නොමැති වීම එයට හේතුව විය.

පසුගිය වසරේ සමාන කාලපරිච්ඡේදය හා සැසඳීමේදී පලතුරු වර්ගය බොහොමයක සිල්ලර මිල ගණන් ඉහළගොස් තිබුණු අතර උපරිම මිල ඉහළයාම 54%ක් ලෙස ඇමිටුන් කෙසෙල් සඳහා වාර්තා විය.

මාළු
තොග වෙළඳපොළ

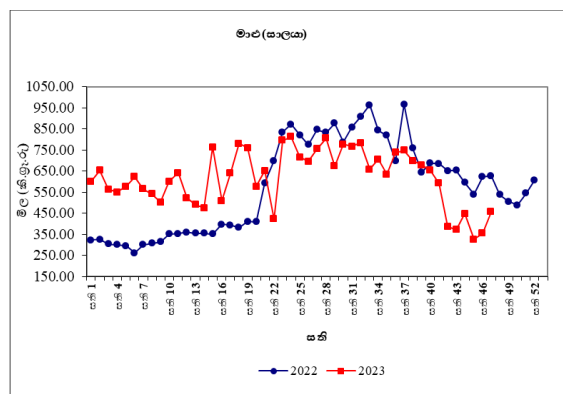
අයහපත් කාලගුණය හේතුවෙන් ඇතිවූ තොග සැපයුම පහළයාම මත සියලුම මාළු වර්ගයන්හි තොග මිල ගණන් ඉහළගොස් ඇත. බේරුවල, ගාල්ල සහ මිරිස්ස යන ප්‍රදේශවලින් පැවති තොග සැපයුම පහළයාමත් සමග උපරිම මිල ඉහළයාම 40%ක් ලෙස බලයා සඳහා වාර්තා විය. එහි මිල පරාසය කිලෝවක් සඳහා රු.850.00-1,000.00 අතර පැවතුණි. මීගමුව, බේරුවල, වාලච්චේන යන ප්‍රදේශවලින් පැවති තොග සැපයුම පහළයාමත් සමග තෝරා මිල 25%කින් ඉහළගොස් ඇති අතර එහි මිල පරාසය කිලෝවක් සඳහා රු.1,700.00-2,500.00 අතර පැවතුණි. තවද, වාලච්චේන, මන්නාරම සහ ත්‍රිකුණාමලය යන ප්‍රදේශවලින් පැවති තොග සැපයුම පහළයාමත් සමග සාලයා මිල 18%කින් ඉහළගොස් ඇති අතර එහි මිල පරාසය කිලෝවක් සඳහා රු.200.00-350.00 අතර පැවතුණි. මෙයට අමතරව පරවි, හුරුල්ලා සහ කෙලවල්ලා තොග මිල ගණන් පිළිවෙලින් 3%-15% අතර ප්‍රමාණයකින් ඉහළගොස් ඇත.

පසුගිය වසරේ සමාන කාලපරිච්ඡේදය හා සැසඳීමේදී බොහොමයක් මාළු වර්ගයන්හි තොග මිල ගණන් 16%-79% අතර ඉහළගොස් ඇති

අතර උපරිම මිල ඉහළයාම බලයා සඳහා වාර්තා විය.

සිල්ලර වෙළඳපොළ

තොග මිල ඉහළයාමත් සමග සියලුම මාළු වර්ගවල සිල්ලර මිල ගණන් ද තවදුරටත් ඉහළගොස් ඇත. උපරිම මිල ඉහළයාම කිලෝවකට රු.333.00ක් ලෙස පරවි සඳහා වාර්තා විය. තෝරා මිල කිලෝවකට රු.294.00කින් ද තලපත් මිල කිලෝවකට රු. 259.00කින් ද කෙලවල්ලා මිල රු.241.00කින් ද ඉහළගොස් ඇත. අනෙකුත් මාළු වර්ග සඳහා මිල කිලෝවකට රු.24.00-198.00 අතර පරාසයකින් ඉහළගොස් ඇත.



පසුගිය වසරේ සමාන කාලපරිච්ඡේදය හා සැසඳීමේදී හුරුල්ලා හැර අනෙකුත් සියලුම මාළු වර්ගවල සිල්ලර මිල 3%-23% අතර පරාසයකින් ඉහළගොස් ඇති අතර උපරිම මිල ඉහළයාම පරවි සඳහා වාර්තා විය.

කරවල
තොග වෙළඳපොළ

දේශීය කරවල සැපයුම පහළයාම හේතුවෙන් බොහොමයක් දේශීය හා ආනයනික කරවල වර්ගයන්හි තොග මිල ගණන් ඉහළගොස් ඇත. හලාවත, පුත්තලම සහ මන්නාරම යන ප්‍රදේශ වලින් පැවති තොග සැපයුම පහළයාමත් සමග උපරිම මිල ඉහළයාම 13%ක් ලෙස දේශීය සාලයා සඳහා වාර්තා විය. එහි මිල පරාසය

කිලෝවක් සඳහා රු.300.00-400.00 අතර පැවතුණි. එසේම, යාපනය සහ මීගමුව යන ප්‍රදේශ වලින් පැවති තොග සැපයුම පහළයාමක් සමග දේශීය මධ්‍යම මිල 4%කින් ඉහළගොස් ඇති අතර එහි මිල පරාසය කිලෝවක් සඳහා රු.1,280.00-1,400.00 අතර පැවතුණි. මෙයට අමතරව, ආනයනික අංගුළුවා මිල 2%කින්ද, දේශීය මෝරා මිල 1%කින් ද ඉහළගොස් ඇත.

කෙසේ නමුත්, මීගමුව හා බේරුවල යන ප්‍රදේශ වලින් පැවති තොග සැපයුම ඉහළයාමක් සමග දේශීය බලයා මිල 4%කින් පහළගොස් ඇති අතර එහි මිල පරාසය කිලෝවක් සඳහා රු.800.00-900.00 අතර පැවතුණි. මෙයට අමතරව, ආනයනික භාල්මැස්සන් මිල 1%කින් පහළගොස් ඇත.

පසුගිය වසරේ සමාන කාලපරිච්ඡේදය හා සැසඳීමේදී බොහොමයක් කරවල වර්ගයන්හි තොග මිල ගණන් 3%-54% අතර පහළගොස් ඇති අතර උපරිම මිල පහළයාම දේශීය සාලයා සඳහා වාර්තා විය.

සිල්ලර වෙළඳපොළ

තොග මිල ඉහළයාමක් සමඟ බොහොමයක් කරවල වර්ගවල සිල්ලර මිල ද තවදුරටත් ඉහළගොස් ඇති අතර ප්‍රමාණවත් තොග නොමැති වීම එයට හේතුවිය. උපරිම මිල ඉහළයාම කිලෝවකට රු.111.00ක් ලෙස අංගුළුවා සඳහා ද, කිලෝවකට රු.60.00ක් ලෙස මෝරා සඳහා ද වාර්තා විය. දේශීය භාල්මැස්සන්, කට්ටාවා සහ සාලයා සඳහා මිල පිළිවෙලින් කිලෝවකට රු.33.00කින්, රු.20.00කින් සහ රු.9.00කින් ඉහළගොස් ඇත.

කෙසේ නමුත් බලයා සහ ආනයනික භාල්මැස්සන් සඳහා මිල පිළිවෙලින් කිලෝවකට රු.148.00කින් සහ රු.2.00කින් පහළගොස් ඇති අතර ඉහළ මිලක් වාර්තා වීමත් සමඟ ඉල්ලුම පහළයාම එයට හේතුවිය.

පසුගිය වසරේ සමාන කාලපරිච්ඡේදය හා

සැසඳීමේදී බොහොමයක් කරවල වර්ග වල සිල්ලර මිල 2%-18% අතර පරාසයක් තුළ පහළගොස් ඇති අතර උපරිම මිල පහළයාම සාලයා සඳහා වාර්තා විය.

බිත්තර

තොග වෙළඳපොළ

දුඹුරු සහ සුදු යන දෙවර්ගයේම බිත්තරයක මිල 7%කින් ඉහළගොස් ඇති අතර ඒවායේ මිල පරාසයන් පිළිවෙලින් රු.43.00-47.00 හා රු.41.00-45.00 අතර වාර්තා විය.

පසුගිය වසරේ සමාන කාලපරිච්ඡේදය හා සැසඳීමේදී සුදු බිත්තරයක තොග මිල 13%කින් පහළගොස් ඇත.

සිල්ලර වෙළඳපොළ

තොග මිල ඉහළයාමක් සමඟ සුදු බිත්තර වල සහ දුඹුරු බිත්තර වල සිල්ලර මිල ඉහළගොස් ඇත. දුඹුරු බිත්තරයක් රු.4.00කින් ද සුදු බිත්තරයක් රු.3.00කින් ද ඉහළගොස් ඇත. සුදු බිත්තරයක් සඳහා මිල පරාසය රු.43.00-46.50ක් වූ අතර දුඹුරු බිත්තරයක් සඳහා මිල පරාසය රු.45.00-48.50ක් දක්වා විය.

පසුගිය වසරේ සමාන කාලපරිච්ඡේදය හා සැසඳීමේදී දුඹුරු බිත්තර හා සුදු බිත්තර යන දෙවර්ගයෙහිම මිල ගණන් පිළිවෙලින් 6%කින් සහ 9%කින් පහළගොස් ඇත.

මස්

සිල්ලර වෙළඳපොළ

සම රහිත බ්‍රොයිලර් කුකුළු මස් සඳහා මිල කිලෝවකට රු.32.00කින් ඉහළගොස් ඇති අතර සැපයුම පහළයාම එයට හේතුවිය. එළුමස් සඳහා මිල කිලෝවකට රු.2.00කින් ද ඉහළගොස් ඇත. සම රහිත කරි කුකුළු මස් සඳහා මිල කිලෝවකට රු.170.00කින් ද, උරු මස් සඳහා මිල කිලෝවකට රු.100.00කින් ද පහළගොස් ඇති අතර ඉල්ලුම පහළයාම එයට හේතුවිය. හරක් මස් සඳහා මිලෙහි වෙනසක් සිදු

වී නොමැත.

පසුගිය වසරේ සමාන කාලපරිච්ඡේදය හා සැසඳීමේදී බොහොමයක් මස් වර්ගවල සිල්ලර මිල 8%-13% අතර පරාසයක් තුළ ඉහළගොස් ඇති අතර උපරිම මිල ඉහළයාම හරක් මස් සඳහා වාර්තා විය.

සටහන

සෑම සිකුරාදාවකම නිකුත් කෙරෙන ආහාර ද්‍රව්‍ය විවරණිකාවෙහි, අත්‍යවශ්‍ය ආහාර ද්‍රව්‍යයන්හි තොග සහ සිල්ලර මිලෙහි වෙනස්වීම්, පරාසයන් සහ සාමාන්‍යයන් ඇතුළු වෙළඳපොළ තොරතුරු ඉදිරිපත් කෙරේ. මේ සඳහා කොළඹ සහ අවට වෙළඳපොළවල් නවයකින් ද, දිවයිනේ වෙනත් ප්‍රධාන වෙළඳපොළවල් කිහිපයකින් ද තොරතුරු රැස් කරනු ලැබේ.

මෙහි දක්වා ඇති මිල වෙනස්කම් ගණනය කර ඇත්තේ පසුගිය සතියට සාපේක්ෂ වශයෙනි. එසේ නොවන අවස්ථාවලදී ඒ බව විශේෂයෙන් සඳහන් කර ඇත.

තොග මිල ගණන් සතියේ අභ්‍යරුවාදා සහ සිකුරාදා යන දෙදින තුළ දී ද, සිල්ලර මිල ගණන් සිකුරාදා සඳුදා සහ අභ්‍යරුවාදා යන තෙදින තුළ දී ද රැස් කෙරේ.

වග අංක 01: සලකා බලන කොඟ වෙළඳපොලවල සහල් මිල ගණන් (කිලෝ 50ක් සඳහා රුපියල්)

සති අංක 49: 01 - 07 දෙසැම්බර් 2023

ප්‍රදේශ	සහල් වර්ග													
	සමබා 1		සමබා 2		කිරි සමබා		නාඩු 1		නාඩු 2		රතු කැකුළු		සුදු කැකුළු	
කොළඹ	11500	11650	11250	11350	15250	16000	10500	10750	10250	10350	9000	9500	10000	10250
දිවුලපිටිය	11500	12300	11100	11500	15200	15500	10500	10700	10100	10500	9200	9500	9700	10000
කුරුණෑගල	11500	12000	11250	11250	-	-	10500	10500	10000	10250	9000	9000	9500	10000
නිකවැරටිය	12500	12500	11250	11500	15000	15250	10700	10750	9850	10000	8750	10000	9000	9650
බදුල්ල	-	-	11250	11400	-	-	10400	10600	-	-	9000	9250	9900	10150
පුත්තලම	11500	11750	11250	11300	-	-	10600	10900	10250	10400	9250	10400	9750	10250
දඹුල්ල	11600	11650	11400	11450	-	-	10650	10700	10000	10250	9500	9750	9750	10000
අනුරාධපුරය	11750	11750	11450	11450	15250	15500	10750	10900	-	-	9750	10250	9750	10250
තඹිත්තේගම	-	-	11100	11300	-	-	-	-	10200	10350	-	-	9900	10200
පොළොන්නරුව	-	-	11250	11300	-	-	10700	10750	-	-	10200	10250	9700	9750
කළුතර	-	-	11250	11400	-	-	-	-	10400	10500	9650	9900	10000	10200
අම්පාර	-	-	-	-	-	-	10750	11000	10500	10500	8750	9000	9600	9750
නුවර	11500	11750	11100	11250	15250	15500	10500	10750	10200	10250	9250	9500	9800	10250
මොණරාගල	11750	11750	11400	11450	15000	15000	10950	11250	-	-	8750	9250	9250	9750
කෑගල්ල	-	-	-	-	-	-	-	-	-	-	-	-	-	-
දෙහිඅත්තකණ්ඩිය	12000	12000	-	-	15000	15500	10750	10750	10000	10000	9750	10000	9500	10250
හම්බන්තොට	-	-	11250	11400	-	-	-	-	-	-	8400	8650	9750	10000
මාතර	-	-	11250	11400	-	-	10600	10800	-	-	8750	9000	9750	9900
ගාල්ල	12900	13000	-	-	-	-	10750	10900	-	-	9000	9350	10250	10300
මීගොඩ	-	-	11250	11400	-	-	-	-	10250	10400	8500	8750	9500	9750
තිස්සමහාරාමය	11500	11750	11250	11250	15750	16000	10750	11250	-	-	8250	8900	9500	10000
ඇඹිලිපිටිය	11450	11500	-	-	-	-	10500	10600	10000	10100	8000	8250	9700	9800
යාපනය	11500	11700	-	-	15250	15500	10500	10700	10000	10250	9000	9250	9500	9600
වවුනියාව	-	-	11300	11400	-	-	10500	10750	10250	10350	9200	9300	10250	10300
මන්නාරම	12300	12300	11250	11300	15250	15500	10400	10500	10000	10100	8500	9000	10000	10250
කිලිනොච්චිය	11400	11500	11250	11300	15250	15500	10500	10750	-	-	8750	9000	10250	10400
මුලතිවු	-	-	-	-	-	-	-	-	-	-	-	-	-	-
මඩකලපුව	-	-	-	-	15800	16000	10400	10600	-	-	9100	9250	10350	10400
ත්‍රිකුණාමලය	11400	11500	11250	11250	-	-	10400	10500	10000	10250	8750	9000	10000	10400
ගලෙන්බිඳුණුවැව	11500	11750	-	-	15500	15750	10750	10850	10500	10500	9500	10250	9750	10250
මාතලේ	11500	11600	-	-	-	-	10500	10600	10150	10250	9500	9750	9750	10000

09

වග අංක 02: සලකා බලන පිල්ලර වෙළඳපොලවල සහල් මිල ගණන් (කිලෝවකට රුපියල්)

සති අංක 49: 01 - 07 දෙසැම්බර් 2023

ප්‍රදේශ	සහල් වර්ග													
	සමබා 1		සමබා 2		කිරි සමබා		නාඩු 1		නාඩු 2		රතු කැකුළු		සුදු කැකුළු	
කොළඹ	230.00	250.00	230.00	230.00	-	-	220.00	230.00	220.00	220.00	190.00	210.00	210.00	220.00
ගම්පහ	250.00	250.00	230.00	230.00	320.00	320.00	220.00	220.00	220.00	220.00	200.00	210.00	210.00	220.00
කුරුණෑගල	250.00	250.00	-	-	-	-	220.00	220.00	-	-	200.00	200.00	210.00	210.00
නිකවැරටිය	230.00	250.00	-	-	320.00	320.00	220.00	220.00	205.00	210.00	200.00	210.00	195.00	210.00
දඹුල්ල	235.00	240.00	230.00	230.00	310.00	315.00	215.00	218.00	208.00	212.00	200.00	205.00	200.00	208.00
අනුරාධපුරය	230.00	240.00	-	-	310.00	320.00	220.00	220.00	-	-	200.00	210.00	200.00	210.00
තඹින්නේගම	235.00	240.00	228.00	230.00	-	-	220.00	220.00	210.00	220.00	-	-	210.00	215.00
පොළොන්නරුව	228.00	230.00	-	-	-	-	218.00	220.00	200.00	205.00	210.00	210.00	195.00	200.00
කළුතර	230.00	235.00	-	-	-	-	220.00	225.00	-	-	200.00	205.00	205.00	210.00
බදුල්ල	230.00	230.00	-	-	310.00	320.00	215.00	220.00	-	-	185.00	190.00	200.00	210.00
කැප්පෙට්පොළ	236.00	240.00	227.00	230.00	330.00	340.00	215.00	218.00	208.00	212.00	190.00	195.00	200.00	205.00
මොණරාගල	230.00	240.00	-	-	300.00	320.00	220.00	230.00	-	-	180.00	190.00	190.00	200.00
කෑගල්ල	240.00	250.00	-	-	-	-	220.00	220.00	210.00	215.00	210.00	220.00	205.00	210.00
අම්පාර	240.00	245.00	230.00	230.00	325.00	325.00	220.00	220.00	215.00	220.00	180.00	195.00	195.00	200.00
දෙහිඅත්තණ්ඩිය	240.00	250.00	-	-	310.00	320.00	220.00	220.00	210.00	210.00	200.00	220.00	200.00	210.00
නුවරඑළිය	238.00	242.00	228.00	232.00	340.00	345.00	216.00	218.00	210.00	212.00	192.00	196.00	200.00	205.00
නුවර	240.00	250.00	230.00	232.00	315.00	320.00	220.00	220.00	205.00	210.00	190.00	200.00	205.00	210.00
පුත්තලම	230.00	240.00	-	-	-	-	220.00	220.00	200.00	212.00	210.00	215.00	190.00	210.00
හම්බන්තොට	230.00	235.00	-	-	-	-	-	-	-	-	175.00	180.00	200.00	205.00
රත්නපුරය	-	-	-	-	-	-	-	-	-	-	-	-	-	-
මාතර	230.00	235.00	-	-	310.00	320.00	220.00	220.00	-	-	180.00	186.00	200.00	210.00
ගාල්ල	250.00	250.00	-	-	320.00	326.00	220.00	220.00	-	-	185.00	200.00	210.00	210.00
තිස්සමහාරාමය	230.00	240.00	-	-	320.00	330.00	220.00	230.00	-	-	170.00	180.00	195.00	210.00
මීගොඩ (ආ. ම.)	230.00	235.00	-	-	-	-	212.00	215.00	-	-	180.00	190.00	205.00	210.00
ඇඹිලිපිටිය	230.00	250.00	-	-	300.00	320.00	220.00	225.00	205.00	215.00	168.00	180.00	200.00	210.00
යාපනය	235.00	240.00	-	-	320.00	330.00	215.00	220.00	205.00	210.00	185.00	195.00	210.00	220.00
වවුනියාව	-	-	230.00	232.00	-	-	225.00	230.00	209.00	210.00	194.00	195.00	208.00	210.00
මන්නාරම	-	-	230.00	230.00	320.00	330.00	220.00	230.00	210.00	215.00	190.00	200.00	210.00	220.00
කිලිනොච්චිය	235.00	240.00	-	-	320.00	330.00	220.00	225.00	200.00	206.00	186.00	190.00	215.00	220.00
මුලතිව්	-	-	-	-	-	-	-	-	-	-	-	-	-	-
මඩකලපුව	-	-	325.00	330.00	-	-	215.00	220.00	-	-	188.00	192.00	215.00	220.00
ත්‍රිකුණාමලය	235.00	240.00	-	-	-	-	215.00	220.00	205.00	210.00	185.00	190.00	210.00	215.00
හඟුරන්කොත	230.00	245.00	230.00	230.00	-	-	216.00	220.00	208.00	215.00	185.00	205.00	198.00	212.00
වේයන්ගොඩ	240.00	250.00	230.00	230.00	310.00	320.00	220.00	220.00	210.00	215.00	190.00	210.00	200.00	210.00
ගලෙන්බිඳුණුවැව	230.00	240.00	-	-	315.00	320.00	220.00	220.00	215.00	215.00	195.00	210.00	200.00	210.00
බණ්ඩාරවෙල	-	-	223.00	225.00	310.00	320.00	-	-	210.00	215.00	185.00	195.00	205.00	210.00
මාතලේ	230.00	240.00	-	-	310.00	320.00	215.00	220.00	208.00	212.00	195.00	200.00	200.00	205.00

වග අංක 04: සලකා බලන තොග වෙළඳපොලවල අතිරේක ආහාර ද්‍රව්‍ය වල මිල ගණන් (කිලෝ 50කට රුපියල්)

සති අංක 49: 01 - 07 දෙසැම්බර් 2023

11

ප්‍රදේශ	වියළි මිටිස්		රතු එණු		ලොකු එණු	අර්තාපල්			ධාන්‍ය වර්ග		
	ආනයනික	ආනයනික	දේශීය	දේශීය		ආනයනික	වැලිමඩ	නුවරඑළිය	මුං ඇට	කවිපි	රතු පරිප්පු
කොළඹ	50000 - 52500	19000 - 21000	-	-	8500 - 13000	8500 - 12500	15500 - 16500	17000 - 17500	37500 - 40000	47500 - 48000	14750 - 15000
කුරුණෑගල	50000 - 51000	21000 - 24000	-	-	9500 - 13250	9250 - 9500	-	-	37500 - 40000	-	15000 - 15250
නිකවැරටිය	50500 - 51500	19000 - 22250	-	-	12250 - 13500	9000 - 9500	-	-	36500 - 37500	-	14900 - 15250
දෙහිඅත්තකණ්ඩිය	52500 - 55000	22000 - 27500	-	-	10500 - 15500	10500 - 11500	-	-	-	-	14750 - 15500
දඹුල්ල (ආ. ම.)	50500 - 51500	19500 - 20000	-	-	12000 - 12500	8500 - 10500	-	17500 - 17750	37000 - 37500	46000 - 46500	14750 - 15250
අනුරාධපුරය	55000 - 60000	22500 - 25000	19000 - 21000	-	9500 - 14000	9500 - 10500	-	-	37500 - 42500	47500 - 50000	15250 - 16000
තඹුන්තෙම	50000 - 55000	21000 - 21500	21000 - 22500	-	8000 - 12000	9000 - 11000	-	16000 - 17000	34000 - 35000	-	14750 - 15250
පොළොන්නරුව	58500 - 60000	21500 - 22500	-	-	14000 - 14750	10000 - 10250	-	17000 - 17500	37000 - 41000	50000 - 50000	15500 - 16250
කළුතර	51000 - 53000	20000 - 20500	-	-	11500 - 11900	8750 - 9000	-	-	39000 - 40000	49000 - 50000	14750 - 15000
පුත්තලම	50000 - 52500	-	21000 - 27500	-	13000 - 14000	10000 - 12500	-	17750 - 19000	37500 - 42500	-	15250 - 15750
නුවර	54000 - 56500	21000 - 22000	-	-	8500 - 13000	9250 - 10500	15500 - 16000	16500 - 17000	42500 - 45000	49000 - 50000	15000 - 15250
මාතර	54000 - 57000	23000 - 24500	-	-	12000 - 12750	10000 - 10750	16000 - 16750	-	37500 - 41500	46500 - 50000	15000 - 15500
හම්බන්තොට	52500 - 57500	22500 - 24000	-	-	12000 - 13000	9500 - 11000	14000 - 15000	17500 - 18000	37500 - 45000	47500 - 49000	14750 - 15500
කෑගල්ල	53000 - 55000	21800 - 22000	-	-	9000 - 13000	-	-	17500 - 17750	39000 - 40000	49000 - 50000	15400 - 15500
ගාල්ල	57500 - 60000	25500 - 27500	-	-	12250 - 13000	9500 - 10000	15000 - 16000	-	39000 - 45000	42500 - 50000	15250 - 16000
තිස්සමහාරාමය	55000 - 57500	28000 - 29000	-	-	13000 - 14250	11000 - 11000	14000 - 15000	-	30000 - 40000	40000 - 42500	15000 - 16000
මීගොඩ (ආ. ම.)	51500 - 53000	20250 - 20500	-	-	12000 - 12750	8500 - 9000	14000 - 14500	17000 - 18500	42000 - 42500	49000 - 52500	14750 - 15000
යාපනය	51000 - 52000	-	16400 - 16800	-	13400 - 13700	8600 - 9000	17600 - 18000	18000 - 18500	36000 - 36700	-	14800 - 15000
වවුනියාව	57500 - 58000	27500 - 28000	-	-	12000 - 12500	9500 - 10000	-	21500 - 24000	40000 - 41000	-	15000 - 15250
මන්නාරම	52500 - 55000	-	17500 - 17500	-	9000 - 13750	10000 - 10500	-	-	40000 - 42500	-	15000 - 15250
කිළිනොච්චිය	53500 - 56000	-	-	-	14000 - 15500	10500 - 11000	-	-	37000 - 38000	-	15250 - 15500
මුලතිව්	-	-	-	-	-	-	-	-	-	-	-
මඩකලපුව	54000 - 55000	20000 - 21000	24250 - 25000	-	14000 - 14500	10750 - 11000	17000 - 18500	19500 - 21000	38000 - 39000	53000 - 55500	15200 - 15500
ත්‍රිකුණාමලය	52500 - 55000	19000 - 19500	-	-	9750 - 10250	9500 - 9800	-	-	37000 - 39000	-	14800 - 15000
ගලෙන්බිඳුණුවැව	52500 - 55000	23000 - 23500	-	-	9750 - 14000	9750 - 11000	-	-	36500 - 38000	-	15500 - 16500
මාතලේ	52500 - 54000	22000 - 24000	-	-	12500 - 13250	9250 - 9750	15500 - 16000	-	36000 - 37500	-	14900 - 15000

වග අංක 05: සලකා බලන සිල්ලර වෙළඳපොලවල අතිරේක ආහාර ද්‍රව්‍ය වල මිල ගණන් (කිලෝවකට රුපියල්)

සති අංක 49: 01 - 07 දෙසැම්බර් 2023

ප්‍රදේශ	වියළි මිලිස්		රතු එණු		ලොකු එණු	අර්තාපල්			ධාන්‍ය වර්ග		
	ආනයනික	දේශීය	ආනයනික	දේශීය		ආනයනික	වැලිමඩ	නුවරඑළිය	මුං ඇට	කවිපි	රතු පරිප්පු
කොළඹ	1100.00 - 1400.00	-	480.00 - 640.00	-	270.00 - 320.00	200.00 - 280.00	-	380.00 - 440.00	900.00 - 1200.00	1000.00 - 1300.00	320.00 - 360.00
ගම්පහ	1280.00 - 1380.00	-	480.00 - 600.00	-	280.00 - 320.00	240.00 - 260.00	-	440.00 - 440.00	980.00 - 1200.00	1200.00 - 1300.00	330.00 - 360.00
කුරුණෑගල	1200.00 - 1300.00	-	550.00 - 600.00	-	280.00 - 320.00	220.00 - 240.00	400.00 - 400.00	-	1100.00 - 1200.00	1200.00 - 1200.00	340.00 - 350.00
නිකවැරටිය	1100.00 - 1300.00	-	480.00 - 520.00	-	290.00 - 320.00	220.00 - 280.00	360.00 - 360.00	-	780.00 - 960.00	1100.00 - 1100.00	325.00 - 340.00
දඹුල්ල	1100.00 - 1200.00	-	500.00 - 540.00	-	280.00 - 320.00	220.00 - 240.00	-	400.00 - 400.00	780.00 - 850.00	1000.00 - 1000.00	320.00 - 330.00
අනුරාධපුරය	1200.00 - 1300.00	-	500.00 - 600.00	-	280.00 - 300.00	200.00 - 240.00	-	-	900.00 - 1000.00	1100.00 - 1200.00	320.00 - 340.00
තඹින්නේගම	1100.00 - 1250.00	-	580.00 - 600.00	-	270.00 - 280.00	210.00 - 235.00	-	-	750.00 - 800.00	-	310.00 - 320.00
පොළොන්නරුව	1200.00 - 1260.00	-	480.00 - 500.00	-	280.00 - 300.00	210.00 - 230.00	360.00 - 380.00	400.00 - 400.00	800.00 - 880.00	1100.00 - 1100.00	320.00 - 340.00
කළුතර	1180.00 - 1200.00	-	480.00 - 520.00	-	270.00 - 280.00	200.00 - 210.00	350.00 - 375.00	-	980.00 - 1000.00	1180.00 - 1220.00	315.00 - 330.00
බදුල්ල	1150.00 - 1250.00	-	560.00 - 600.00	-	300.00 - 320.00	230.00 - 240.00	360.00 - 380.00	-	800.00 - 900.00	1100.00 - 1200.00	320.00 - 330.00
කැප්පෙට්පොළ	1260.00 - 1300.00	-	520.00 - 540.00	-	300.00 - 320.00	240.00 - 260.00	360.00 - 380.00	-	860.00 - 900.00	1000.00 - 1050.00	320.00 - 330.00
මොණරාගල	1200.00 - 1300.00	-	520.00 - 600.00	-	300.00 - 320.00	200.00 - 240.00	340.00 - 380.00	-	800.00 - 940.00	1000.00 - 1200.00	320.00 - 340.00
කෑගල්ල	1100.00 - 1200.00	-	500.00 - 520.00	-	280.00 - 320.00	230.00 - 280.00	360.00 - 370.00	380.00 - 400.00	840.00 - 900.00	1050.00 - 1180.00	320.00 - 380.00
අම්පාර	1150.00 - 1250.00	-	480.00 - 560.00	-	280.00 - 310.00	200.00 - 260.00	360.00 - 380.00	-	800.00 - 980.00	1000.00 - 1000.00	310.00 - 320.00
දෙහිඅත්තකණ්ඩිය	1100.00 - 1200.00	-	480.00 - 550.00	-	300.00 - 320.00	250.00 - 300.00	400.00 - 400.00	-	-	-	310.00 - 320.00
නුවරඑළිය	1250.00 - 1300.00	-	520.00 - 550.00	-	300.00 - 330.00	270.00 - 300.00	-	370.00 - 400.00	920.00 - 940.00	1000.00 - 1050.00	320.00 - 330.00
නුවර	1200.00 - 1300.00	-	540.00 - 600.00	-	320.00 - 340.00	220.00 - 240.00	350.00 - 360.00	380.00 - 400.00	950.00 - 1000.00	1100.00 - 1200.00	340.00 - 350.00
පුත්තලම	1100.00 - 1250.00	-	-	600.00 - 720.00	320.00 - 340.00	240.00 - 300.00	-	400.00 - 480.00	850.00 - 950.00	1100.00 - 1250.00	315.00 - 320.00
රත්නපුරය	-	-	-	-	-	-	-	-	-	-	-
හම්බන්තොට	1200.00 - 1300.00	-	520.00 - 600.00	-	270.00 - 300.00	220.00 - 260.00	-	380.00 - 400.00	800.00 - 900.00	1000.00 - 1100.00	320.00 - 340.00
මාතර	1200.00 - 1300.00	-	550.00 - 600.00	-	280.00 - 300.00	240.00 - 260.00	-	380.00 - 400.00	800.00 - 900.00	1000.00 - 1100.00	320.00 - 340.00
ගාල්ල	1200.00 - 1300.00	-	580.00 - 680.00	-	280.00 - 300.00	200.00 - 220.00	-	-	800.00 - 1100.00	900.00 - 1200.00	320.00 - 340.00
තිස්සමහාරාමය	1200.00 - 1250.00	-	600.00 - 650.00	-	280.00 - 300.00	230.00 - 300.00	-	-	750.00 - 850.00	800.00 - 900.00	310.00 - 330.00
මීගොඩ (DEC)	1080.00 - 1100.00	-	-	-	280.00 - 320.00	220.00 - 240.00	-	440.00 - 480.00	860.00 - 900.00	1060.00 - 1100.00	320.00 - 340.00
ඇඹිලිපිටිය	1200.00 - 1300.00	-	480.00 - 520.00	-	270.00 - 280.00	220.00 - 280.00	-	380.00 - 400.00	800.00 - 900.00	1000.00 - 1100.00	315.00 - 390.00
යාපනය	1200.00 - 1300.00	-	-	380.00 - 400.00	290.00 - 310.00	200.00 - 220.00	-	390.00 - 410.00	-	-	310.00 - 320.00
වවුනියාව	1200.00 - 1280.00	-	580.00 - 600.00	-	300.00 - 320.00	240.00 - 250.00	-	500.00 - 520.00	840.00 - 900.00	-	318.00 - 320.00
මන්නාරම	1150.00 - 1300.00	-	-	500.00 - 600.00	270.00 - 320.00	230.00 - 250.00	-	-	900.00 - 1000.00	-	320.00 - 350.00
කිලිනොච්චිය	1150.00 - 1170.00	-	-	-	320.00 - 330.00	230.00 - 250.00	-	-	800.00 - 840.00	-	320.00 - 330.00
මුලතිව්	-	-	-	-	-	-	-	-	-	-	-
මඩකලපුව	1160.00 - 1200.00	-	480.00 - 500.00	540.00 - 560.00	310.00 - 320.00	240.00 - 250.00	400.00 - 420.00	450.00 - 480.00	820.00 - 850.00	1140.00 - 1200.00	320.00 - 325.00
ත්‍රිකුණාමලය	1150.00 - 1200.00	-	480.00 - 500.00	-	280.00 - 320.00	230.00 - 250.00	-	-	880.00 - 940.00	-	310.00 - 320.00
හඟුරන්කොන	1150.00 - 1295.00	-	500.00 - 600.00	-	280.00 - 310.00	210.00 - 250.00	340.00 - 360.00	-	800.00 - 900.00	1200.00 - 1250.00	310.00 - 320.00
වේයන්ගොඩ	1100.00 - 1200.00	-	520.00 - 580.00	-	280.00 - 320.00	200.00 - 240.00	-	460.00 - 480.00	900.00 - 1000.00	1000.00 - 1200.00	310.00 - 320.00
ගලෙන්බිඳුණුවැව	1140.00 - 1180.00	-	480.00 - 490.00	-	290.00 - 300.00	210.00 - 240.00	-	-	780.00 - 800.00	-	320.00 - 340.00
බණ්ඩාරවෙල	1200.00 - 1300.00	-	560.00 - 600.00	-	280.00 - 300.00	220.00 - 240.00	340.00 - 360.00	-	900.00 - 950.00	1100.00 - 1200.00	320.00 - 340.00
මාතලේ	1100.00 - 1150.00	-	500.00 - 600.00	-	280.00 - 300.00	210.00 - 220.00	350.00 - 360.00	-	780.00 - 800.00	-	310.00 - 330.00

වගු අංක 06: සලකා බලන කොඟ වෙළඳපොලවල එළවළු මිල ගණන් (කිලෝවකට රුපියල්)

සති අංක 49: 01 - 07 දෙසැම්බර් 2023

ප්‍රදේශ	බටර් බෝංචි	කොළ බෝංචි	කැරට්	ලීක්ස්	බීට් රූට්	තෝකෝල්
කොළඹ	-	500.00 - 650.00	250.00 - 320.00	180.00 - 300.00	350.00 - 430.00	280.00 - 300.00
මීගොඩ (අ. ම.)	-	580.00 - 650.00	300.00 - 360.00	240.00 - 260.00	400.00 - 450.00	270.00 - 300.00
දඹුල්ල (අ. ම.)	-	450.00 - 500.00	250.00 - 350.00	220.00 - 260.00	350.00 - 400.00	340.00 - 350.00
කැප්පෙට්පොළ (අ. ම.)	-	550.00 - 600.00	270.00 - 300.00	200.00 - 220.00	300.00 - 310.00	300.00 - 320.00
නොරොච්චෝලේ (අ. ම.)	-	-	-	-	280.00 - 320.00	-
නුවරඑළිය	-	580.00 - 620.00	310.00 - 320.00	210.00 - 220.00	310.00 - 330.00	300.00 - 320.00
නුවර	-	450.00 - 500.00	280.00 - 300.00	200.00 - 220.00	370.00 - 380.00	250.00 - 260.00
හම්බන්තොට	-	600.00 - 650.00	400.00 - 450.00	250.00 - 300.00	400.00 - 460.00	-
තඹුන්තේගම (අ. ම.)	-	500.00 - 570.00	330.00 - 360.00	230.00 - 260.00	420.00 - 450.00	-
යාපනය	580.00 - 610.00	390.00 - 410.00	320.00 - 340.00	260.00 - 280.00	340.00 - 360.00	-
බණ්ඩාරවෙල	-	500.00 - 550.00	280.00 - 300.00	180.00 - 200.00	300.00 - 320.00	260.00 - 280.00
වේයන්ගොඩ	580.00 - 610.00	600.00 - 650.00	300.00 - 340.00	250.00 - 280.00	400.00 - 430.00	280.00 - 320.00

ප්‍රදේශ	රාබු	ගෝවා	තක්කාලි	බණ්ඩක්කා	වම්බදු	මාළු මිරිස්
කොළඹ	150.00 - 200.00	280.00 - 350.00	380.00 - 600.00	130.00 - 180.00	300.00 - 350.00	550.00 - 600.00
මීගොඩ (අ. ම.)	150.00 - 200.00	300.00 - 370.00	500.00 - 600.00	180.00 - 220.00	330.00 - 380.00	580.00 - 650.00
මොණරාගල	200.00 - 240.00	350.00 - 400.00	450.00 - 500.00	200.00 - 220.00	280.00 - 340.00	700.00 - 720.00
දඹුල්ල (අ. ම.)	130.00 - 140.00	250.00 - 300.00	500.00 - 550.00	110.00 - 130.00	200.00 - 280.00	500.00 - 600.00
කැප්පෙට්පොළ (අ. ම.)	130.00 - 150.00	280.00 - 320.00	450.00 - 500.00	140.00 - 150.00	220.00 - 250.00	600.00 - 650.00
නොරොච්චෝලේ (අ. ම.)	80.00 - 150.00	200.00 - 300.00	350.00 - 400.00	170.00 - 200.00	-	500.00 - 600.00
නුවරඑළිය	140.00 - 160.00	330.00 - 340.00	460.00 - 500.00	150.00 - 160.00	240.00 - 260.00	630.00 - 650.00
නුවර	120.00 - 140.00	290.00 - 340.00	450.00 - 480.00	160.00 - 180.00	230.00 - 260.00	530.00 - 550.00
හම්බන්තොට	180.00 - 200.00	400.00 - 450.00	480.00 - 540.00	250.00 - 300.00	380.00 - 400.00	700.00 - 750.00
තඹුන්තේගම (අ. ම.)	150.00 - 180.00	300.00 - 330.00	470.00 - 520.00	120.00 - 150.00	250.00 - 300.00	520.00 - 600.00
තිස්සමහාරාමය	230.00 - 250.00	400.00 - 420.00	450.00 - 520.00	180.00 - 200.00	340.00 - 360.00	680.00 - 720.00
යාපනය	190.00 - 210.00	350.00 - 360.00	600.00 - 620.00	160.00 - 185.00	360.00 - 375.00	600.00 - 620.00
බණ්ඩාරවෙල	120.00 - 140.00	300.00 - 320.00	400.00 - 450.00	-	250.00 - 280.00	550.00 - 600.00
වේයන්ගොඩ	170.00 - 180.00	300.00 - 330.00	530.00 - 570.00	170.00 - 200.00	330.00 - 370.00	550.00 - 600.00

ප්‍රදේශ	වට්ටක්කා	පිපිඤ්ඤා	කරවිල	පතෝල	මුරුංගා	වැටකොළ
කොළඹ	90.00 - 120.00	140.00 - 160.00	450.00 - 600.00	180.00 - 220.00	-	250.00 - 300.00
මීගොඩ (අ. ම.)	110.00 - 130.00	110.00 - 150.00	480.00 - 550.00	200.00 - 250.00	-	300.00 - 350.00
මොණරාගල	100.00 - 120.00	200.00 - 240.00	550.00 - 600.00	280.00 - 350.00	-	300.00 - 350.00
දඹුල්ල (අ. ම.)	90.00 - 120.00	110.00 - 120.00	400.00 - 450.00	220.00 - 250.00	-	300.00 - 350.00
කැප්පෙට්පොළ (අ. ම.)	100.00 - 130.00	120.00 - 140.00	400.00 - 440.00	220.00 - 230.00	-	280.00 - 300.00
නොරොච්චෝලේ (අ. ම.)	80.00 - 110.00	70.00 - 110.00	-	-	-	240.00 - 270.00
නුවරඑළිය	120.00 - 130.00	130.00 - 140.00	440.00 - 450.00	230.00 - 240.00	-	300.00 - 320.00
නුවර	100.00 - 120.00	140.00 - 150.00	400.00 - 420.00	220.00 - 250.00	-	250.00 - 280.00
හම්බන්තොට	120.00 - 150.00	120.00 - 170.00	500.00 - 580.00	250.00 - 320.00	-	280.00 - 350.00
තඹුන්තේගම (අ. ම.)	70.00 - 110.00	70.00 - 90.00	450.00 - 480.00	230.00 - 260.00	-	220.00 - 250.00
තිස්සමහාරාමය	120.00 - 150.00	130.00 - 160.00	560.00 - 600.00	280.00 - 300.00	-	350.00 - 380.00
යාපනය	50.00 - 60.00	155.00 - 170.00	390.00 - 420.00	230.00 - 245.00	-	-
බණ්ඩාරවෙල	100.00 - 120.00	100.00 - 120.00	-	-	-	-
වේයන්ගොඩ	120.00 - 140.00	120.00 - 150.00	450.00 - 530.00	280.00 - 320.00	-	280.00 - 300.00

වගු අංක 06 (ඉතිරිය.)

ප්‍රදේශ	මෑ කරල්	අළු කෙසෙල්	අමු මිලිස්	දෙහි	බතල	මඤ්ඤාක්කා
කොළඹ	250.00 - 300.00	220.00 - 280.00	800.00 1000.00	800.00 - 1200.00	80.00 - 120.00	80.00 - 120.00
මීගොඩ (ආ. ම.)	280.00 - 330.00	260.00 - 300.00	900.00 950.00	500.00 - 600.00	90.00 - 160.00	70.00 - 120.00
මොණරාගල	380.00 - 400.00	200.00 - 220.00	1250.00 1300.00	800.00 - 900.00	150.00 - 180.00	60.00 - 80.00
දඹුල්ල (ආ. ම.)	200.00 - 250.00	240.00 - 260.00	700.00 800.00	300.00 - 400.00	80.00 - 140.00	70.00 - 80.00
කැප්පෙට්පොල (ආ. ම.)	240.00 - 250.00	250.00 - 260.00	900.00 1000.00	550.00 - 600.00	110.00 - 140.00	100.00 - 110.00
නොරොච්චෝලේ (ආ. ම.)	170.00 - 220.00	-	840.00 900.00	-	80.00 - 100.00	70.00 - 90.00
නුවරඑළිය	250.00 - 260.00	260.00 - 270.00	950.00 1050.00	580.00 - 620.00	130.00 - 140.00	110.00 - 120.00
නුවර	280.00 - 300.00	250.00 - 270.00	800.00 850.00	650.00 - 700.00	120.00 - 150.00	90.00 - 100.00
හම්බන්තොට	250.00 - 300.00	180.00 - 250.00	1000.00 1100.00	700.00 - 800.00	140.00 - 160.00	100.00 - 150.00
තඹුන්තේගම (ආ. ම.)	210.00 - 240.00	220.00 - 250.00	550.00 700.00	300.00 - 450.00	90.00 - 110.00	70.00 - 90.00
තිස්සමහාරාමය	200.00 - 240.00	140.00 - 180.00	800.00 950.00	700.00 - 800.00	100.00 - 120.00	100.00 - 130.00
යාපනය	350.00 - 365.00	150.00 - 160.00	840.00 - 860.00	800.00 - 830.00	130.00 - 140.00	60.00 - 75.00
බණ්ඩාරවෙල	-	-	950.00 - 980.00	-	120.00 - 140.00	100.00 - 120.00
වේයන්ගොඩ	220.00 - 290.00	250.00 - 290.00	850.00 - 880.00	500.00 - 520.00	110.00 - 120.00	100.00 - 120.00

ප්‍රදේශ	කොළ එළවළු			පොල් (ගෙඩියකට රු.)	
	මුතුණුවැන්න	කංකුන්	ගොටුකොළ	ලොකු	කුඩා
කොළඹ	50.00 - 60.00	50.00 - 60.00	180.00 - 280.00	98.00 - 110.00	85.00 - 92.00
මීගොඩ (ආ. ම.)	80.00 - 80.00	80.00 - 80.00	160.00 - 200.00	110.00 - 115.00	80.00 - 85.00
නොරොච්චෝලේ (ආ. ම.)	50.00 - 60.00	50.00 - 60.00	120.00 - 130.00	95.00 - 105.00	80.00 - 90.00
නුවරඑළිය	-	-	-	-	-
දඹුල්ල (ආ. ම.)	20.00 - 30.00	20.00 - 30.00	120.00 - 130.00	80.00 - 85.00	65.00 - 70.00
නුවර	40.00 - 45.00	40.00 - 50.00	170.00 - 180.00	95.00 - 98.00	75.00 - 80.00
හම්බන්තොට	50.00 - 50.00	50.00 - 50.00	100.00 - 120.00	-	-
තඹුන්තේගම (ආ. ම.)	30.00 - 30.00	30.00 - 30.00	-	75.00 - 85.00	65.00 - 70.00
තිස්සමහාරාමය	40.00 - 50.00	40.00 - 50.00	180.00 - 195.00	80.00 - 110.00	60.00 - 70.00
යාපනය	65.00 - 80.00	30.00 - 36.00	230.00 - 250.00	74.00 - 80.00	50.00 - 55.00
බණ්ඩාරවෙල	-	-	-	-	-
වේයන්ගොඩ	35.00 - 40.00	35.00 - 40.00	-	95.00 - 95.00	-

කොළඹ, මීගොඩ, නොරොච්චෝලේ සහ නුවර ගොටුකොළ කිලෝවකට රුපියල්

වග අංක 07: සලකා බලන සිල්ලර වෙළඳපොලවල එළවළු මිල ගණන් (කිලෝවකට රුපියල්)

සති අංක 49: 01 - 07 දෙසැම්බර් 2023

15

ප්‍රදේශ	උඩරට එළවළු වර්ග											
	බටර් බෝංචි	කොළ බෝංචි	කැරට	ලීක්ස්	බීට් රූට	නෝකෝල්	රාබු	ගෝවා	තක්කාලි			
කොළඹ	-	600.00 - 800.00	280.00 - 560.00	260.00 - 430.00	380.00 - 600.00	300.00 - 520.00	200.00 - 480.00	350.00 - 560.00	430.00 - 800.00			
ගම්පහ	-	720.00 - 750.00	480.00 - 520.00	480.00 - 480.00	600.00 - 620.00	-	360.00 - 480.00	560.00 - 560.00	700.00 - 800.00			
කුරුණෑගල	-	760.00 - 800.00	580.00 - 600.00	380.00 - 420.00	-	-	-	400.00 - 500.00	700.00 - 800.00			
නිකවැරටිය	-	600.00 - 720.00	480.00 - 520.00	400.00 - 480.00	520.00 - 600.00	400.00 - 400.00	280.00 - 320.00	480.00 - 560.00	560.00 - 680.00			
දඹුල්ල	-	680.00 - 720.00	460.00 - 500.00	360.00 - 400.00	560.00 - 600.00	460.00 - 480.00	260.00 - 280.00	440.00 - 480.00	700.00 - 800.00			
අනුරාධපුරය	-	600.00 - 800.00	480.00 - 560.00	400.00 - 480.00	480.00 - 520.00	-	240.00 - 320.00	440.00 - 480.00	480.00 - 740.00			
තඹිත්තේගම	-	550.00 - 600.00	380.00 - 460.00	320.00 - 380.00	380.00 - 580.00	-	200.00 - 260.00	400.00 - 460.00	600.00 - 660.00			
පොළොන්නරුව	-	580.00 - 680.00	450.00 - 480.00	320.00 - 380.00	480.00 - 520.00	340.00 - 360.00	200.00 - 220.00	420.00 - 450.00	620.00 - 700.00			
කළුතර	-	700.00 - 720.00	360.00 - 400.00	320.00 - 340.00	480.00 - 500.00	420.00 - 440.00	320.00 - 340.00	400.00 - 440.00	680.00 - 700.00			
බදුල්ල	-	600.00 - 700.00	400.00 - 440.00	320.00 - 360.00	440.00 - 480.00	400.00 - 440.00	220.00 - 260.00	400.00 - 440.00	500.00 - 600.00			
කැප්පෙට්පොළ	-	650.00 - 680.00	360.00 - 380.00	280.00 - 300.00	360.00 - 380.00	360.00 - 380.00	180.00 - 200.00	380.00 - 400.00	560.00 - 580.00			
මොණරාගල	-	640.00 - 720.00	400.00 - 520.00	400.00 - 480.00	480.00 - 560.00	-	280.00 - 320.00	460.00 - 480.00	520.00 - 600.00			
කෑගල්ල	-	560.00 - 600.00	500.00 - 520.00	360.00 - 400.00	660.00 - 680.00	480.00 - 520.00	340.00 - 360.00	480.00 - 520.00	600.00 - 640.00			
අම්පාර	-	640.00 - 720.00	480.00 - 520.00	360.00 - 360.00	560.00 - 560.00	-	320.00 - 320.00	500.00 - 520.00	700.00 - 720.00			
දෙහිඅත්තකණ්ඩිය	-	600.00 - 600.00	400.00 - 480.00	400.00 - 400.00	-	400.00 - 400.00	300.00 - 320.00	400.00 - 480.00	600.00 - 800.00			
නුවරඑළිය	-	680.00 - 700.00	400.00 - 420.00	300.00 - 320.00	380.00 - 400.00	380.00 - 400.00	250.00 - 260.00	440.00 - 450.00	560.00 - 600.00			
නුවර	-	640.00 - 700.00	480.00 - 500.00	320.00 - 340.00	480.00 - 520.00	400.00 - 450.00	200.00 - 240.00	480.00 - 500.00	750.00 - 800.00			
පුත්තලම	-	720.00 - 800.00	520.00 - 600.00	320.00 - 440.00	520.00 - 600.00	-	280.00 - 320.00	520.00 - 600.00	650.00 - 800.00			
හම්බන්තොට	-	720.00 - 800.00	480.00 - 550.00	280.00 - 320.00	480.00 - 520.00	-	240.00 - 320.00	480.00 - 520.00	600.00 - 650.00			
රත්නපුරය	-	-	-	-	-	-	-	-	-			
මාතර	-	720.00 - 800.00	480.00 - 500.00	300.00 - 340.00	450.00 - 500.00	-	240.00 - 280.00	460.00 - 500.00	600.00 - 800.00			
ගාල්ල	-	800.00 - 820.00	480.00 - 520.00	340.00 - 380.00	580.00 - 600.00	-	280.00 - 280.00	500.00 - 540.00	480.00 - 500.00			
තිස්සමහාරාමය	-	700.00 - 720.00	400.00 - 440.00	300.00 - 340.00	500.00 - 540.00	-	260.00 - 280.00	420.00 - 470.00	550.00 - 600.00			
මීගොඩ (ආ. ම.)	-	650.00 - 720.00	460.00 - 520.00	320.00 - 400.00	520.00 - 600.00	460.00 - 480.00	280.00 - 320.00	520.00 - 600.00	760.00 - 800.00			
ඇඹිලිපිටිය	-	640.00 - 720.00	400.00 - 520.00	400.00 - 450.00	400.00 - 480.00	350.00 - 400.00	280.00 - 320.00	480.00 - 520.00	650.00 - 720.00			
යාපනය	-	450.00 - 650.00	390.00 - 420.00	310.00 - 340.00	390.00 - 420.00	-	230.00 - 260.00	380.00 - 410.00	630.00 - 660.00			
වවුනියාව	-	600.00 - 650.00	600.00 - 640.00	450.00 - 480.00	480.00 - 500.00	-	300.00 - 340.00	480.00 - 500.00	750.00 - 800.00			
මන්නාරම	-	700.00 - 740.00	550.00 - 600.00	400.00 - 440.00	600.00 - 650.00	-	320.00 - 350.00	480.00 - 520.00	800.00 - 840.00			
කිළිනොච්චිය	-	580.00 - 620.00	580.00 - 620.00	380.00 - 420.00	580.00 - 620.00	-	360.00 - 400.00	460.00 - 500.00	640.00 - 660.00			
මුලතිව්	-	-	-	-	-	-	-	-	-			
මඩකලපුව	-	680.00 - 720.00	520.00 - 560.00	400.00 - 440.00	580.00 - 620.00	360.00 - 400.00	250.00 - 280.00	520.00 - 550.00	760.00 - 800.00			
ත්‍රිකුණාමලය	-	680.00 - 720.00	640.00 - 680.00	380.00 - 420.00	570.00 - 600.00	330.00 - 360.00	320.00 - 350.00	480.00 - 520.00	700.00 - 760.00			
හඟුරන්කොන	-	580.00 - 600.00	340.00 - 380.00	260.00 - 280.00	380.00 - 400.00	-	160.00 - 180.00	350.00 - 380.00	560.00 - 580.00			
වේයන්ගොඩ	-	700.00 - 760.00	460.00 - 520.00	360.00 - 400.00	480.00 - 560.00	480.00 - 480.00	240.00 - 280.00	400.00 - 480.00	600.00 - 700.00			
ගලෙන්බිඳුණුවැව	-	600.00 - 720.00	480.00 - 560.00	400.00 - 420.00	-	-	180.00 - 240.00	400.00 - 480.00	520.00 - 720.00			
බණ්ඩාරවෙල	-	600.00 - 640.00	380.00 - 400.00	280.00 - 300.00	400.00 - 420.00	360.00 - 380.00	220.00 - 240.00	400.00 - 420.00	500.00 - 560.00			
මාතලේ	-	600.00 - 640.00	400.00 - 480.00	360.00 - 400.00	560.00 - 600.00	400.00 - 440.00	280.00 - 320.00	400.00 - 440.00	600.00 - 700.00			

වගු අංක 07 (ඉතිරිය.)

ප්‍රදේශ	පහතරට එළවළු වර්ග																		
	බණ්ඩක්කා		වම්බු		මාළ මිරිස්		වට්ටක්කා		පිපිඤ්ඤා		කරවිල		පතෝල		මුරුංඟා	වැටකොළ		මෑ කරළි	
කොළඹ	240.00	420.00	350.00	600.00	650.00	1100.00	130.00	260.00	160.00	340.00	500.00	800.00	240.00	600.00	-	350.00	600.00	340.00	600.00
ගම්පහ	400.00	400.00	480.00	480.00	800.00	800.00	160.00	200.00	200.00	320.00	600.00	800.00	480.00	520.00	-	480.00	560.00	480.00	520.00
කුරුණෑගල	280.00	320.00	480.00	520.00	800.00	900.00	160.00	200.00	240.00	280.00	780.00	800.00	400.00	480.00	-	500.00	600.00	460.00	480.00
නිකවැරටිය	240.00	320.00	400.00	480.00	720.00	800.00	200.00	240.00	200.00	280.00	600.00	720.00	400.00	480.00	-	480.00	480.00	320.00	400.00
දඹුල්ල	220.00	240.00	440.00	480.00	760.00	800.00	160.00	200.00	250.00	280.00	640.00	660.00	450.00	480.00	-	450.00	480.00	400.00	460.00
අනුරාධපුරය	240.00	320.00	360.00	400.00	800.00	850.00	160.00	200.00	200.00	240.00	520.00	800.00	320.00	440.00	-	400.00	440.00	400.00	480.00
තඹින්නේගම	200.00	240.00	340.00	400.00	680.00	800.00	140.00	200.00	160.00	180.00	600.00	680.00	340.00	380.00	-	300.00	360.00	320.00	380.00
පොළොන්නරුව	240.00	280.00	400.00	480.00	720.00	800.00	140.00	180.00	200.00	280.00	650.00	720.00	400.00	560.00	-	500.00	560.00	380.00	400.00
කළුතර	300.00	340.00	420.00	440.00	760.00	780.00	160.00	180.00	180.00	200.00	720.00	740.00	360.00	380.00	-	480.00	500.00	480.00	500.00
බදුල්ල	280.00	320.00	360.00	400.00	780.00	800.00	160.00	200.00	240.00	260.00	660.00	700.00	360.00	400.00	-	480.00	500.00	400.00	440.00
කැප්පෙට්පොළ	240.00	250.00	320.00	340.00	720.00	750.00	200.00	220.00	220.00	240.00	500.00	520.00	300.00	320.00	-	360.00	380.00	320.00	340.00
මොණරාගල	280.00	320.00	320.00	440.00	800.00	840.00	160.00	200.00	280.00	320.00	600.00	720.00	400.00	480.00	-	440.00	480.00	400.00	480.00
කෑගල්ල	340.00	360.00	460.00	480.00	760.00	800.00	150.00	180.00	200.00	240.00	680.00	720.00	400.00	440.00	-	480.00	520.00	460.00	480.00
අම්පාර	360.00	360.00	400.00	480.00	880.00	900.00	160.00	200.00	240.00	280.00	640.00	700.00	360.00	440.00	-	360.00	440.00	360.00	400.00
දෙහිඅත්තකණ්ඩිය	300.00	340.00	380.00	400.00	720.00	800.00	160.00	200.00	240.00	240.00	520.00	600.00	400.00	400.00	-	400.00	480.00	320.00	400.00
නුවරඑළිය	250.00	260.00	350.00	360.00	750.00	760.00	210.00	230.00	240.00	250.00	540.00	560.00	340.00	360.00	-	380.00	400.00	350.00	360.00
නුවර	240.00	280.00	450.00	480.00	900.00	1000.00	160.00	180.00	200.00	240.00	550.00	600.00	360.00	400.00	-	320.00	360.00	360.00	400.00
පුත්තලම	280.00	320.00	480.00	600.00	900.00	1100.00	240.00	260.00	260.00	300.00	760.00	800.00	520.00	600.00	-	520.00	600.00	400.00	480.00
රත්නපුරය	-	-	-	-	-	-	-	-	-	-	-	-	-	-	-	-	-	-	-
හම්බන්තොට	320.00	360.00	440.00	500.00	800.00	900.00	180.00	240.00	180.00	240.00	600.00	720.00	340.00	420.00	-	360.00	460.00	320.00	400.00
මාතර	350.00	400.00	400.00	480.00	800.00	900.00	160.00	180.00	250.00	320.00	720.00	800.00	400.00	480.00	-	440.00	480.00	400.00	480.00
ගාල්ල	340.00	360.00	480.00	520.00	900.00	950.00	140.00	160.00	240.00	280.00	680.00	700.00	380.00	400.00	-	440.00	480.00	400.00	480.00
තිස්සමහාරාමය	200.00	220.00	380.00	420.00	720.00	760.00	150.00	200.00	180.00	220.00	600.00	650.00	300.00	350.00	-	400.00	450.00	320.00	380.00
මීගොඩ (ආ. ම.)	280.00	320.00	480.00	520.00	800.00	900.00	200.00	260.00	240.00	280.00	760.00	800.00	440.00	480.00	-	520.00	560.00	360.00	480.00
ඇඹිලිපිටිය	280.00	320.00	400.00	480.00	600.00	700.00	200.00	240.00	200.00	280.00	700.00	800.00	280.00	320.00	-	350.00	400.00	350.00	400.00
යාපනය	200.00	230.00	400.00	420.00	640.00	660.00	90.00	110.00	200.00	220.00	440.00	460.00	260.00	280.00	-	-	-	400.00	420.00
වවුනියාව	300.00	340.00	400.00	420.00	600.00	650.00	150.00	200.00	280.00	320.00	800.00	860.00	400.00	460.00	-	400.00	480.00	600.00	700.00
මන්නාරම	300.00	350.00	400.00	450.00	800.00	850.00	180.00	220.00	280.00	320.00	720.00	800.00	400.00	450.00	-	-	-	400.00	450.00
කිලිනොච්චිය	240.00	260.00	380.00	420.00	780.00	820.00	140.00	160.00	230.00	250.00	780.00	820.00	300.00	340.00	-	-	-	750.00	800.00
මුලතිව්	-	-	-	-	-	-	-	-	-	-	-	-	-	-	-	-	-	-	-
මඩකලපුව	380.00	400.00	400.00	450.00	760.00	800.00	180.00	200.00	280.00	320.00	720.00	750.00	300.00	320.00	-	360.00	400.00	400.00	450.00
ත්‍රිකුණාමලය	360.00	400.00	440.00	480.00	800.00	850.00	160.00	200.00	270.00	300.00	740.00	800.00	320.00	350.00	-	380.00	400.00	460.00	500.00
හඟුරන්කොඳ	200.00	220.00	320.00	350.00	650.00	750.00	130.00	150.00	190.00	220.00	600.00	650.00	300.00	340.00	-	270.00	300.00	320.00	350.00
වේයන්ගොඩ	320.00	360.00	480.00	540.00	720.00	800.00	160.00	200.00	200.00	260.00	680.00	800.00	480.00	520.00	-	480.00	560.00	400.00	480.00
ගලෙන්බිඳුණුවැව	240.00	320.00	360.00	400.00	650.00	800.00	160.00	200.00	200.00	240.00	600.00	800.00	320.00	400.00	-	400.00	480.00	400.00	420.00
බණ්ඩාරවෙල	240.00	260.00	360.00	380.00	700.00	800.00	200.00	220.00	200.00	220.00	560.00	580.00	360.00	380.00	-	460.00	480.00	380.00	400.00
මාතලේ	280.00	320.00	380.00	400.00	800.00	900.00	200.00	240.00	240.00	260.00	720.00	800.00	360.00	400.00	-	400.00	440.00	400.00	480.00

වගු අංක 07 (ඉතිරිය.)

17

ප්‍රදේශ	පහතරට එළවළු වර්ග					කොළ එළවළු වර්ග (මිටියකට රු.)			පොල් (ගෙඩියකට රු.)	
	අළු කෙසෙල්	අමු මිරිස්	දෙහි	බතල	මඤ්ඤොක්කා	මුතුණුවැන්න	කංකුන්	ගොටුකොළ	ලොකු	කුඩා
කොළඹ	300.00 - 480.00	900.00 - 1600.00	1000.00 - 2200.00	150.00 - 340.00	150.00 - 260.00	70.00 - 80.00	70.00 - 80.00	80.00 - 100.00	100.00 - 120.00	90.00 - 100.00
ගම්පහ	400.00 - 480.00	1400.00 - 1600.00	1600.00 - 1600.00	200.00 - 240.00	200.00 - 200.00	60.00 - 70.00	60.00 - 70.00	30.00 - 30.00	110.00 - 120.00	80.00 - 100.00
කුරුණෑගල	440.00 - 480.00	1000.00 - 1200.00	1000.00 - 1200.00	200.00 - 240.00	200.00 - 200.00	50.00 - 50.00	50.00 - 50.00	30.00 - 30.00	100.00 - 110.00	80.00 - 80.00
නිකවැරටිය	260.00 - 320.00	1000.00 - 1400.00	700.00 - 800.00	200.00 - 260.00	160.00 - 180.00	40.00 - 50.00	40.00 - 50.00	60.00 - 60.00	85.00 - 95.00	70.00 - 75.00
දඹුල්ල	340.00 - 360.00	1300.00 - 1400.00	1000.00 - 1200.00	240.00 - 280.00	160.00 - 180.00	50.00 - 60.00	50.00 - 60.00	50.00 - 60.00	100.00 - 110.00	75.00 - 80.00
අනුරාධපුරය	320.00 - 360.00	1000.00 - 1200.00	1000.00 - 1600.00	200.00 - 240.00	180.00 - 200.00	50.00 - 60.00	50.00 - 60.00	50.00 - 60.00	100.00 - 110.00	70.00 - 90.00
තඹුන්තේගම	280.00 - 320.00	900.00 - 1100.00	800.00 - 850.00	220.00 - 260.00	120.00 - 150.00	40.00 - 50.00	40.00 - 50.00	-	80.00 - 90.00	-
පොළොන්නරුව	300.00 - 360.00	1200.00 - 1400.00	1400.00 - 1600.00	180.00 - 220.00	160.00 - 180.00	50.00 - 50.00	50.00 - 50.00	50.00 - 50.00	75.00 - 80.00	55.00 - 65.00
කළුතර	380.00 - 400.00	1200.00 - 1300.00	1200.00 - 1300.00	220.00 - 240.00	200.00 - 220.00	50.00 - 80.00	50.00 - 80.00	80.00 - 100.00	100.00 - 120.00	90.00 - 95.00
බදුල්ල	360.00 - 400.00	1200.00 - 1400.00	1000.00 - 1200.00	200.00 - 240.00	160.00 - 200.00	60.00 - 70.00	60.00 - 70.00	70.00 - 80.00	105.00 - 110.00	80.00 - 90.00
කැප්පෙට්පොළ	340.00 - 350.00	1400.00 - 1500.00	800.00 - 900.00	170.00 - 190.00	150.00 - 170.00	60.00 - 65.00	60.00 - 65.00	50.00 - 60.00	110.00 - 115.00	90.00 - 96.00
මොණරාගල	240.00 - 320.00	1350.00 - 1400.00	900.00 - 1000.00	200.00 - 240.00	80.00 - 100.00	60.00 - 70.00	60.00 - 70.00	60.00 - 70.00	100.00 - 110.00	70.00 - 80.00
කැගල්ල	300.00 - 320.00	1350.00 - 1400.00	1100.00 - 1200.00	180.00 - 200.00	180.00 - 200.00	70.00 - 80.00	70.00 - 80.00	40.00 - 50.00	110.00 - 120.00	95.00 - 100.00
අම්පාර	280.00 - 320.00	1000.00 - 1200.00	1000.00 - 1200.00	240.00 - 240.00	120.00 - 150.00	50.00 - 60.00	50.00 - 60.00	50.00 - 60.00	90.00 - 90.00	80.00 - 80.00
දෙහිඅත්තකණ්ඩිය	300.00 - 320.00	1000.00 - 1500.00	700.00 - 800.00	200.00 - 200.00	150.00 - 160.00	50.00 - 60.00	50.00 - 60.00	50.00 - 60.00	75.00 - 80.00	55.00 - 70.00
නුවරඑළිය	360.00 - 380.00	1400.00 - 1600.00	850.00 - 900.00	180.00 - 200.00	160.00 - 180.00	65.00 - 70.00	65.00 - 70.00	55.00 - 60.00	110.00 - 115.00	90.00 - 95.00
නුවර	400.00 - 450.00	1500.00 - 1600.00	1500.00 - 1600.00	200.00 - 240.00	160.00 - 180.00	50.00 - 60.00	60.00 - 70.00	40.00 - 50.00	110.00 - 120.00	80.00 - 85.00
පුත්තලම	280.00 - 320.00	1200.00 - 1400.00	800.00 - 900.00	180.00 - 220.00	150.00 - 200.00	60.00 - 70.00	60.00 - 70.00	40.00 - 40.00	100.00 - 110.00	85.00 - 95.00
රත්නපුරය	-	-	-	-	-	-	-	-	-	-
හම්බන්තොට	240.00 - 320.00	1100.00 - 1300.00	900.00 - 1200.00	170.00 - 210.00	150.00 - 200.00	60.00 - 70.00	60.00 - 70.00	70.00 - 80.00	-	-
මාතර	280.00 - 320.00	1000.00 - 1400.00	1000.00 - 1300.00	160.00 - 200.00	160.00 - 180.00	60.00 - 70.00	60.00 - 70.00	80.00 - 100.00	110.00 - 125.00	85.00 - 95.00
ගාල්ල	300.00 - 360.00	1000.00 - 1100.00	1800.00 - 2000.00	240.00 - 280.00	200.00 - 240.00	60.00 - 70.00	60.00 - 70.00	60.00 - 70.00	110.00 - 120.00	85.00 - 100.00
තිස්සමහාරාමය	180.00 - 220.00	1000.00 - 1200.00	900.00 - 1000.00	150.00 - 180.00	160.00 - 200.00	45.00 - 55.00	45.00 - 55.00	70.00 - 80.00	90.00 - 120.00	70.00 - 85.00
මීගොඩ (ආ. ම.)	400.00 - 480.00	1200.00 - 1500.00	800.00 - 850.00	280.00 - 280.00	160.00 - 200.00	80.00 - 100.00	80.00 - 80.00	100.00 - 100.00	115.00 - 120.00	90.00 - 90.00
ඇඹිලිපිටිය	240.00 - 280.00	1200.00 - 1400.00	1000.00 - 1200.00	200.00 - 240.00	120.00 - 160.00	70.00 - 80.00	60.00 - 80.00	90.00 - 100.00	110.00 - 130.00	70.00 - 100.00
යාපනය	190.00 - 210.00	880.00 - 920.00	890.00 - 940.00	175.00 - 190.00	90.00 - 110.00	90.00 - 110.00	40.00 - 45.00	50.00 - 60.00	85.00 - 100.00	60.00 - 70.00
වවුනියාව	350.00 - 400.00	1000.00 - 1100.00	-	240.00 - 260.00	150.00 - 180.00	60.00 - 65.00	60.00 - 65.00	70.00 - 80.00	80.00 - 95.00	60.00 - 65.00
මන්නාරම	300.00 - 320.00	1200.00 - 1400.00	1000.00 - 1200.00	160.00 - 200.00	160.00 - 200.00	50.00 - 60.00	50.00 - 60.00	35.00 - 50.00	90.00 - 100.00	70.00 - 80.00
කිලිනොච්චිය	260.00 - 280.00	1350.00 - 1400.00	1180.00 - 1220.00	230.00 - 250.00	150.00 - 170.00	50.00 - 60.00	45.00 - 50.00	40.00 - 50.00	90.00 - 100.00	50.00 - 60.00
මුලතිව්	-	-	-	-	-	-	-	-	-	-
මඩකලපුව	360.00 - 400.00	1200.00 - 1400.00	1200.00 - 1400.00	200.00 - 220.00	160.00 - 180.00	70.00 - 80.00	50.00 - 50.00	40.00 - 50.00	90.00 - 100.00	50.00 - 60.00
ත්‍රිකුණාමලය	380.00 420.00	1350.00 1400.00	1900.00 1950.00	240.00 270.00	200.00 240.00	70.00 75.00	75.00 80.00	50.00 55.00	95.00 100.00	65.00 70.00
හඟුරන්කොන	300.00 - 350.00	1200.00 - 1300.00	800.00 - 1000.00	160.00 - 200.00	150.00 - 170.00	40.00 - 60.00	40.00 - 50.00	30.00 - 50.00	100.00 - 110.00	70.00 - 90.00
වේයන්ගොඩ	340.00 - 400.00	1200.00 - 1600.00	1000.00 - 1400.00	200.00 - 240.00	160.00 - 200.00	60.00 - 70.00	60.00 - 70.00	30.00 - 30.00	110.00 - 120.00	100.00 - 100.00
ගලෙන්බිඳුණුවැව	160.00 - 250.00	1000.00 - 1000.00	1200.00 - 1400.00	200.00 - 240.00	140.00 - 160.00	50.00 - 60.00	50.00 - 60.00	50.00 - 60.00	75.00 - 80.00	60.00 - 70.00
බණ්ඩාරවෙල	320.00 - 340.00	1200.00 - 1300.00	900.00 - 1000.00	220.00 - 240.00	200.00 - 220.00	50.00 - 60.00	50.00 - 60.00	50.00 - 60.00	100.00 - 110.00	80.00 - 85.00
මාතලේ	320.00 - 360.00	1200.00 - 1400.00	1400.00 - 1600.00	200.00 - 240.00	180.00 - 200.00	40.00 - 50.00	40.00 - 50.00	40.00 - 50.00	100.00 - 110.00	80.00 - 90.00

වග අංක 08: සලකා බලන සිල්ලර වෙළඳපොලවල පලතුරු මිල ගණන් (ගෙඩියකට රුපියල්)

සති අංක 49: 01 - 07 දෙසැම්බර් 2023

18

ප්‍රදේශ	කෙසෙල් වර්ග					අන්තාසි			අඹ වර්ග	
	ඇඹුල් (කි. රු.)	කෝලිකුටුටු (කි. රු.)	සීනි (කි. රු.)	ආනමාළ	ඇම්බුන්	ලොකු	මධ්‍යම	කුඩා	බෙට්ටි	කර්තකොලොම්බන්
කොළඹ	180.00 - 280.00	450.00 - 650.00	150.00 - 240.00	30.00 - 43.00	41.00 - 58.00	530.00 - 700.00	430.00 - 650.00	350.00 - 600.00	-	60.00 - 150.00
ගම්පහ	200.00 - 200.00	400.00 - 500.00	180.00 - 200.00	25.00 - 30.00	31.00 - 38.00	700.00 - 800.00	450.00 - 600.00	300.00 - 350.00	-	70.00 - 80.00
කුරුණෑගල	180.00 - 250.00	560.00 - 600.00	160.00 - 200.00	20.00 - 25.00	38.00 - 45.00	700.00 - 760.00	480.00 - 500.00	280.00 - 320.00	50.00 - 60.00	80.00 - 100.00
නිකවැරටිය	230.00 - 250.00	550.00 - 600.00	200.00 - 220.00	-	48.00 - 50.00	700.00 - 850.00	600.00 - 650.00	500.00 - 550.00	-	40.00 - 50.00
දඹුල්ල	180.00 - 200.00	500.00 - 540.00	160.00 - 180.00	-	40.00 - 42.00	650.00 - 700.00	500.00 - 550.00	300.00 - 350.00	20.00 - 25.00	50.00 - 80.00
අනුරාධපුරය	200.00 - 240.00	500.00 - 600.00	180.00 - 200.00	28.00 - 34.00	35.00 - 47.00	670.00 - 810.00	450.00 - 600.00	350.00 - 420.00	-	50.00 - 80.00
තඹුන්තේගම	220.00 - 240.00	450.00 - 550.00	200.00 - 230.00	32.00 - 38.00	48.00 - 50.00	825.00 - 900.00	660.00 - 780.00	-	-	50.00 - 70.00
පොළොන්නරුව	250.00 - 280.00	500.00 - 550.00	150.00 - 180.00	30.00 - 35.00	38.00 - 40.00	750.00 - 800.00	600.00 - 650.00	500.00 - 550.00	-	100.00 - 120.00
කළුතර	200.00 - 220.00	480.00 - 500.00	180.00 - 200.00	33.00 - 35.00	42.00 - 45.00	560.00 - 580.00	420.00 - 450.00	-	-	40.00 - 50.00
බදුල්ල	170.00 - 200.00	450.00 - 520.00	140.00 - 170.00	23.00 - 25.00	32.00 - 35.00	700.00 - 750.00	530.00 - 550.00	320.00 - 350.00	-	40.00 - 70.00
කැප්පෙට්පොළ	210.00 - 220.00	520.00 - 540.00	180.00 - 190.00	32.00 - 35.00	49.00 - 54.00	-	500.00 - 550.00	340.00 - 370.00	30.00 - 35.00	60.00 - 70.00
මොණරාගල	160.00 - 180.00	400.00 - 450.00	100.00 - 140.00	25.00 - 30.00	30.00 - 35.00	750.00 - 800.00	-	-	-	40.00 - 50.00
කෑගල්ල	180.00 - 200.00	560.00 - 600.00	180.00 - 220.00	20.00 - 25.00	25.00 - 30.00	550.00 - 700.00	350.00 - 450.00	200.00 - 250.00	-	50.00 - 80.00
අම්පාර	140.00 - 180.00	400.00 - 480.00	120.00 - 160.00	25.00 - 30.00	31.00 - 38.00	-	-	530.00 - 550.00	-	50.00 - 60.00
දෙහිඅත්තකණ්ඩිය	180.00 - 230.00	450.00 - 450.00	150.00 - 180.00	-	40.00 - 50.00	600.00 - 650.00	450.00 - 500.00	-	-	60.00 - 120.00
නුවරඑළිය	220.00 - 230.00	520.00 - 560.00	190.00 - 200.00	34.00 - 36.00	52.00 - 55.00	-	550.00 - 560.00	380.00 - 420.00	30.00 - 35.00	60.00 - 70.00
නුවර	230.00 - 250.00	550.00 - 600.00	170.00 - 200.00	25.00 - 28.00	38.00 - 42.00	650.00 - 700.00	400.00 - 450.00	250.00 - 300.00	30.00 - 35.00	60.00 - 80.00
පුත්තලම	170.00 - 200.00	420.00 - 480.00	170.00 - 200.00	25.00 - 28.00	-	700.00 - 800.00	-	300.00 - 350.00	-	55.00 - 70.00
රත්නපුරය	-	-	-	-	-	-	-	-	-	-
හම්බන්තොට	180.00 - 220.00	500.00 - 550.00	180.00 - 200.00	25.00 - 28.00	30.00 - 35.00	850.00 - 920.00	580.00 - 650.00	400.00 - 450.00	-	70.00 - 100.00
මාතර	200.00 - 230.00	530.00 - 550.00	160.00 - 180.00	23.00 - 25.00	32.00 - 35.00	740.00 - 780.00	640.00 - 660.00	350.00 - 380.00	-	60.00 - 100.00
ගාල්ල	180.00 - 200.00	550.00 - 600.00	180.00 - 200.00	36.00 - 37.00	36.00 - 38.00	650.00 - 700.00	550.00 - 600.00	-	-	-
තිස්සමහාරාමය	160.00 - 180.00	450.00 - 550.00	160.00 - 170.00	45.00 - 50.00	55.00 - 60.00	580.00 - 600.00	500.00 - 520.00	420.00 - 450.00	20.00 - 30.00	50.00 - 80.00
මීගොඩ	200.00 - 200.00	490.00 - 520.00	190.00 - 200.00	42.00 - 45.00	42.00 - 45.00	765.00 - 850.00	585.00 - 650.00	450.00 - 500.00	-	50.00 - 50.00
ඇඹිලිපිටිය	100.00 - 130.00	300.00 - 400.00	120.00 - 140.00	30.00 - 40.00	35.00 - 50.00	550.00 - 600.00	400.00 - 500.00	250.00 - 350.00	40.00 - 50.00	60.00 - 100.00
යාපනය	100.00 - 120.00	320.00 - 340.00	130.00 - 140.00	-	-	900.00 - 950.00	650.00 - 800.00	500.00 - 600.00	-	100.00 - 120.00
වවුනියාව	240.00 - 260.00	-	250.00 - 260.00	36.00 - 40.00	-	800.00 - 900.00	500.00 - 550.00	250.00 - 300.00	-	100.00 - 120.00
මන්නාරම	140.00 - 160.00	400.00 - 450.00	120.00 - 150.00	25.00 - 30.00	-	600.00 - 650.00	500.00 - 550.00	400.00 - 450.00	30.00 - 40.00	50.00 - 60.00
කිලිනොච්චිය	100.00 - 130.00	400.00 - 440.00	110.00 - 130.00	30.00 - 32.00	-	660.00 - 690.00	530.00 - 550.00	440.00 - 460.00	30.00 - 40.00	50.00 - 60.00
මුලතිව්	-	-	-	-	-	-	-	-	-	-
මඩකලපුව	150.00 - 160.00	400.00 - 440.00	150.00 - 160.00	30.00 - 32.00	-	560.00 - 600.00	460.00 - 500.00	360.00 - 400.00	-	45.00 - 52.00
ත්‍රිකුණාමලය	180.00 - 220.00	420.00 - 460.00	150.00 - 180.00	-	-	720.00 - 750.00	520.00 - 550.00	340.00 - 380.00	-	105.00 - 115.00
වේයන්ගොඩ	200.00 - 250.00	500.00 - 600.00	200.00 - 230.00	22.00 - 25.00	31.00 - 48.00	750.00 - 800.00	600.00 - 700.00	420.00 - 450.00	-	60.00 - 100.00
ගලෙන්බිඳුඡුවුව	200.00 - 220.00	400.00 - 450.00	150.00 - 180.00	28.00 - 30.00	35.00 - 40.00	650.00 - 850.00	550.00 - 620.00	400.00 - 520.00	-	60.00 - 100.00
බණ්ඩාරවෙල	180.00 - 200.00	450.00 - 500.00	160.00 - 180.00	22.00 - 24.00	30.00 - 32.00	-	560.00 - 580.00	360.00 - 380.00	-	50.00 - 70.00
මාතලේ	180.00 - 200.00	500.00 - 540.00	160.00 - 180.00	28.00 - 30.00	38.00 - 40.00	680.00 - 720.00	450.00 - 500.00	300.00 - 340.00	-	40.00 - 60.00

වගු අංක 08 (ඉතිරිය.)

ප්‍රදේශ	අඹ වර්ග		අනෙකුත් පළතුරු වර්ග									
	විලාඩ	කොහු	පැපොල් (කි. රු.)	වැල් දොඩම්	දිවුල්	දොඩම්	අලිගැටපේර	බෙලි	මීදි (කි. රු.)	තැඹිලි		
කොළඹ	50.00 · 60.00	-	140.00 · 250.00	35.00 · 60.00	36.00 · 80.00	150.00 · 240.00	120.00 · 200.00	90.00 · 130.00	1400.00 · 2500.00	100.00 · 150.00		
ගම්පහ	-	-	130.00 · 150.00	30.00 · 60.00	60.00 · 70.00	130.00 · 130.00	100.00 · 120.00	80.00 · 100.00	2300.00 · 2800.00	100.00 · 100.00		
කුරුණෑගල	40.00 · 50.00	30.00 · 40.00	100.00 · 120.00	50.00 · 50.00	60.00 · 80.00	120.00 · 140.00	140.00 · 150.00	120.00 · 150.00	2000.00 · 2000.00	120.00 · 130.00		
නිකවැරටිය	-	-	120.00 · 150.00	40.00 · 50.00	50.00 · 60.00	120.00 · 130.00	150.00 · 180.00	-	2400.00 · 2500.00	100.00 · 100.00		
දඹුල්ල	25.00 · 30.00	15.00 · 20.00	140.00 · 150.00	20.00 · 25.00	40.00 · 45.00	80.00 · 100.00	140.00 · 160.00	80.00 · 100.00	2400.00 · 2500.00	100.00 · 120.00		
අනුරාධපුරය	-	-	120.00 · 180.00	-	30.00 · 50.00	100.00 · 120.00	120.00 · 150.00	80.00 · 100.00	2000.00 · 2800.00	130.00 · 150.00		
තඹුන්තේගම	20.00 · 30.00	-	90.00 · 150.00	-	-	-	-	-	1800.00 · 2200.00	-		
පොළොන්නරුව	50.00 · 60.00	-	150.00 · 180.00	-	40.00 · 60.00	-	90.00 · 100.00	-	2500.00 · 2800.00	120.00 · 130.00		
කළුතර	-	-	180.00 · 200.00	30.00 · 40.00	40.00 · 60.00	-	-	80.00 · 100.00	1800.00 · 2000.00	120.00 · 130.00		
බදුල්ල	30.00 · 40.00	20.00 · 25.00	120.00 · 140.00	35.00 · 40.00	50.00 · 60.00	90.00 · 100.00	100.00 · 110.00	60.00 · 75.00	2200.00 · 2300.00	120.00 · 140.00		
කැපපෙට්පොළ	30.00 · 35.00	17.00 · 20.00	160.00 · 180.00	26.00 · 30.00	45.00 · 55.00	120.00 · 130.00	130.00 · 140.00	90.00 · 100.00	2500.00 · 2600.00	140.00 · 150.00		
මොණරාගල	20.00 · 25.00	15.00 · 20.00	160.00 · 200.00	-	30.00 · 40.00	80.00 · 100.00	130.00 · 150.00	80.00 · 100.00	2000.00 · 2600.00	100.00 · 120.00		
කෑගල්ල	30.00 · 40.00	20.00 · 25.00	150.00 · 180.00	20.00 · 25.00	30.00 · 50.00	80.00 · 100.00	-	50.00 · 70.00	2000.00 · 2100.00	120.00 · 130.00		
අම්පාර	20.00 · 20.00	-	160.00 · 180.00	50.00 · 50.00	26.00 · 30.00	-	-	-	1800.00 · 1800.00	120.00 · 140.00		
දෙහිඅත්තකණ්ඩිය	-	-	180.00 · 180.00	30.00 · 60.00	30.00 · 50.00	100.00 · 100.00	-	50.00 · 60.00	2500.00 · 2800.00	100.00 · 130.00		
නුවරඑළිය	30.00 · 35.00	18.00 · 22.00	170.00 · 180.00	28.00 · 35.00	52.00 · 58.00	120.00 · 130.00	130.00 · 145.00	90.00 · 100.00	2500.00 · 2600.00	130.00 · 150.00		
නුවර	40.00 · 50.00	20.00 · 25.00	140.00 · 150.00	40.00 · 45.00	50.00 · 60.00	90.00 · 100.00	90.00 · 100.00	70.00 · 80.00	1900.00 · 2000.00	120.00 · 130.00		
පුත්තලම	-	-	120.00 · 140.00	-	-	60.00 · 65.00	120.00 · 140.00	-	2500.00 · 2800.00	100.00 · 130.00		
හම්බන්තොට	-	-	150.00 · 160.00	-	20.00 · 25.00	110.00 · 120.00	-	-	2000.00 · 2100.00	100.00 · 110.00		
රත්නපුරය	-	-	-	-	-	-	-	-	-	-		
මාතර	-	-	150.00 · 170.00	33.00 · 41.00	40.00 · 43.00	-	108.00 · 116.00	50.00 · 60.00	2000.00 · 2100.00	100.00 · 130.00		
ගාල්ල	65.00 · 80.00	30.00 · 35.00	150.00 · 200.00	58.00 · 60.00	40.00 · 50.00	-	90.00 · 100.00	90.00 · 120.00	2000.00 · 2500.00	110.00 · 150.00		
තිස්සමහාරාමය	20.00 · 35.00	-	160.00 · 180.00	30.00 · 40.00	25.00 · 30.00	-	-	-	1600.00 · 2100.00	100.00 · 100.00		
මීගොඩ	-	-	130.00 · 160.00	-	40.00 · 45.00	-	-	130.00 · 135.00	2000.00 · 2000.00	100.00 · 120.00		
ඇඹිලිපිටිය	40.00 · 50.00	20.00 · 30.00	130.00 · 150.00	25.00 · 40.00	50.00 · 60.00	100.00 · 120.00	90.00 · 120.00	40.00 · 50.00	1500.00 · 2200.00	120.00 · 130.00		
යාපනය	50.00 · 60.00	-	80.00 · 100.00	-	45.00 · 60.00	100.00 · 120.00	100.00 · 120.00	-	2800.00 · 3000.00	150.00 · 160.00		
වවුනියාව	30.00 · 36.00	-	80.00 · 100.00	35.00 · 40.00	28.00 · 30.00	55.00 · 60.00	-	-	2200.00 · 2300.00	100.00 · 120.00		
මන්නාරම	30.00 · 40.00	-	100.00 · 120.00	35.00 · 45.00	18.00 · 20.00	70.00 · 90.00	-	100.00 · 150.00	2100.00 · 2500.00	120.00 · 150.00		
කිලිනොච්චිය	30.00 · 40.00	-	100.00 · 120.00	30.00 · 40.00	25.00 · 30.00	-	-	-	2400.00 · 2500.00	120.00 · 130.00		
මුලතිව්	-	-	-	-	-	-	-	-	-	-		
මඩකලපුව	25.00 · 30.00	-	120.00 · 140.00	30.00 · 35.00	30.00 · 35.00	120.00 · 130.00	170.00 · 180.00	-	2200.00 · 2400.00	120.00 · 130.00		
ත්‍රිකුණාමලය	46.00 · 52.00	42.00 · 45.00	120.00 · 140.00	47.00 · 52.00	38.00 · 42.00	60.00 · 64.00	-	-	2400.00 · 2500.00	130.00 · 140.00		
වේයන්ගොඩ	-	-	150.00 · 180.00	30.00 · 40.00	50.00 · 63.00	150.00 · 150.00	120.00 · 130.00	80.00 · 120.00	2000.00 · 2800.00	100.00 · 150.00		
ගලෙන්බිඳුණුවැව	-	-	100.00 · 180.00	-	-	-	-	-	2500.00 · 2800.00	120.00 · 130.00		
බණ්ඩාරවෙල	35.00 · 40.00	20.00 · 25.00	120.00 · 140.00	30.00 · 35.00	40.00 · 50.00	100.00 · 120.00	80.00 · 90.00	60.00 · 80.00	2000.00 · 2200.00	120.00 · 140.00		
මාතලේ	35.00 · 40.00	20.00 · 25.00	120.00 · 140.00	30.00 · 35.00	50.00 · 55.00	80.00 · 100.00	-	50.00 · 60.00	2000.00 · 2200.00	100.00 · 120.00		

වග අංක 09: සලකා බලන නොග වෙළඳපොලවල මාළු හා බිත්තර මිල ගණන්

සති අංක 49: 01 - 07 දෙසැම්බර් 2023

ප්‍රදේශ	මාළු වර්ග (කිලෝවකට රුපියල්)					
	සාලයා	හුරුල්ලා	බලයා	කෙලවල්ලා	තෝරා	පරවි
කොළඹ	200.00 - 350.00	480.00 - 600.00	850.00 - 1000.00	950.00 - 1350.00	1700.00 - 2500.00	900.00 - 1400.00
නුවර	400.00 - 420.00	630.00 - 650.00	850.00 - 1000.00	1500.00 - 1550.00	1800.00 - 1900.00	950.00 - 1100.00
කළුතර	450.00 - 470.00	620.00 - 700.00	-	1100.00 - 1200.00	-	-
පුත්තලම	350.00 - 420.00	640.00 - 700.00	650.00 - 700.00	1200.00 - 1300.00	-	-
මාතර	350.00 - 400.00	450.00 - 550.00	900.00 - 950.00	1350.00 - 1450.00	-	1350.00 - 1400.00
හම්බන්තොට	300.00 - 350.00	500.00 - 580.00	850.00 - 900.00	1200.00 - 1300.00	1400.00 - 1500.00	900.00 - 950.00
ගාල්ල	-	-	650.00 - 700.00	1200.00 - 1400.00	1400.00 - 1500.00	-
මඩකලපුව	300.00 - 400.00	600.00 - 700.00	1200.00 - 1300.00	1300.00 - 1400.00	1300.00 - 1400.00	1400.00 - 1500.00
ත්‍රිකුණාමලය	180.00 - 200.00	500.00 - 580.00	1280.00 - 1400.00	-	1850.00 - 1900.00	1400.00 - 1600.00
මන්නාරම	220.00 - 250.00	400.00 - 450.00	-	-	-	800.00 - 900.00

ප්‍රදේශ	මාළු වර්ග (කිලෝවකට රුපියල්)				බිත්තර (බිත්තරයකට රුපියල්)	
	මෝරා	ඉස්සා	කලපත්	තෙප්පිලි	දුඹුරු	සුදු
කොළඹ	-	1500.00 - 1700.00	1500.00 - 2500.00	-	43.00 - 47.00	41.00 - 45.00
නුවර	1000.00 - 1100.00	1600.00 - 1700.00	1600.00 - 1700.00	-	44.00 - 45.00	41.00 - 42.00
කළුතර	-	-	1500.00 - 1600.00	-	-	-
පුත්තලම	-	1000.00 - 1120.00	-	-	47.00 - 48.00	45.00 - 47.00
මාතර	-	1750.00 - 1800.00	1400.00 - 1600.00	-	-	38.00 - 40.00
හම්බන්තොට	-	-	-	-	-	43.00 - 44.00
ගාල්ල	-	-	-	-	42.00 - 44.00	40.00 - 43.00
මඩකලපුව	1000.00 - 1100.00	1400.00 - 1500.00	1400.00 - 1600.00	-	50.00 - 51.00	50.00 - 51.00
ත්‍රිකුණාමලය	1200.00 - 1400.00	1000.00 - 1100.00	-	-	48.00 - 50.00	46.00 - 50.00
මන්නාරම	-	900.00 - 1000.00	-	-	47.00 - 48.00	45.00 - 46.00

වග අංක 10: සලකා බලන නොග වෙළඳපොලවල කරවල මිල ගණන් (කිලෝ 50කට රුපියල්)

සති අංක 49: 01 - 07 දෙසැම්බර් 2023

ප්‍රදේශ	දේශීය කරවල වර්ග					
	හාල්මැස්සා	කට්ටාවා	තෝරා	මෝරා	බලයා	අඟුළුවා
කොළඹ	57500 - 67500	-	-	84000 - 92500	40000 - 45000	-
නුවර	57500 - 60000	-	-	85000 - 90000	45000 - 47500	-
මඩකලපුව	57500 - 60000	105000 - 110000	-	102500 - 105000	40000 - 45000	52500 - 55000
ත්‍රිකුණාමලය	45000 - 49000	-	-	-	45000 - 49000	39000 - 42500
මන්නාරම	52500 - 55000	75000 - 80000	-	75000 - 80000	45000 - 50000	35000 - 40000

ප්‍රදේශ	දේශීය කරවල වර්ග			ආනයනික කරවල වර්ග		
	මඩුවා	කොඩුවා	සාලයා	හාල්මැස්සා	කට්ටාවා	තෝරා
කොළඹ	64000 - 70000	-	15000 - 20000	40000 - 50000	60000 - 65000	-
නුවර	65000 - 67500	-	21000 - 22000	51000 - 52500	72500 - 75000	-
මඩකලපුව	55000 - 60000	-	40000 - 45000	52500 - 55000	-	-
ත්‍රිකුණාමලය	37500 - 40000	-	22500 - 25000	32500 - 35000	92500 - 95000	-
මන්නාරම	47500 - 50000	45000 - 47500	30000 - 35000	52500 - 55000	-	-

ප්‍රදේශ	ආනයනික කරවල වර්ග					
	මෝරා	බලයා	අඟුළුවා	මඩුවා	කොඩුවා	සාලයා
කොළඹ	-	-	72500 - 80000	-	-	-
නුවර	-	-	-	-	-	-
මඩකලපුව	-	-	-	-	-	-
ත්‍රිකුණාමලය	-	-	-	-	-	-
මන්නාරම	-	-	-	-	-	-

වග අංක 11: සලකා බලන සිල්ලර වෙළඳපොලවල මාළු හා බිත්තර මිල ගණන් (කි. රු./බි. රු.)

සති අංක 49: 01 - 07 දෙසැම්බර් 2023

ප්‍රදේශ	මාළු වර්ග								බිත්තර වර්ග											
	සාලයා		හුරුල්ලා		බලයා		කෙලවල්ලා		තෝරා	පරවි	මෝරා	තලපත්	දුඹුරු		සුදු					
කොළඹ	350.00	600.00	600.00	800.00	1000.00	1250.00	1480.00	2600.00	2400.00	3400.00	1480.00	2600.00	-	2500.00	3000.00	45.00	48.50	43.00	46.50	
ගම්පහ	700.00	700.00	800.00	800.00	-	-	2000.00	2000.00	-	-	-	-	2900.00	2900.00	-	47.00	48.00	45.00	48.00	
කුරුණෑගල	440.00	500.00	600.00	680.00	1300.00	1300.00	2000.00	2000.00	-	-	-	-	2300.00	2300.00	-	47.00	48.00	45.00	46.00	
නිකවැරටිය	600.00	600.00	800.00	900.00	1000.00	1100.00	2000.00	2000.00	-	-	1900.00	2000.00	-	2300.00	2400.00	48.00	50.00	45.00	50.00	
දඹුල්ල	400.00	460.00	800.00	860.00	1000.00	1100.00	1800.00	1900.00	2500.00	2500.00	1700.00	1800.00	1600.00	1700.00	2000.00	2200.00	48.00	49.00	46.00	47.00
අනුරාධපුරය	460.00	500.00	650.00	700.00	1000.00	1100.00	1900.00	2000.00	-	-	1500.00	1600.00	-	2200.00	2300.00	-	-	45.00	48.00	
තඹින්නේගම	400.00	400.00	-	-	1000.00	1200.00	2000.00	2000.00	-	-	-	-	-	2800.00	2800.00	-	-	35.00	48.00	
පොළොන්නරුව	400.00	500.00	650.00	700.00	1200.00	1400.00	1700.00	1800.00	2000.00	2200.00	1500.00	2000.00	1700.00	1800.00	2000.00	2200.00	-	-	43.00	46.00
කළුතර	540.00	600.00	780.00	840.00	-	-	1680.00	1880.00	-	-	-	-	-	2000.00	2100.00	-	-	42.00	43.00	
බදුල්ල	450.00	500.00	680.00	700.00	1300.00	1500.00	1800.00	2000.00	-	-	1600.00	1700.00	1600.00	1800.00	2300.00	2400.00	50.00	50.00	46.00	48.00
කැප්පෙට්පොළ	450.00	480.00	750.00	760.00	1100.00	1200.00	1700.00	1800.00	-	-	1500.00	1600.00	1600.00	1700.00	2200.00	2400.00	46.00	48.00	43.00	46.00
මොණරාගල	400.00	450.00	650.00	700.00	1000.00	1100.00	1900.00	2000.00	2300.00	2400.00	-	-	1500.00	1600.00	2500.00	2600.00	43.00	49.00	42.00	48.00
කෑගල්ල	650.00	700.00	900.00	1000.00	1400.00	1550.00	2000.00	2200.00	-	-	1900.00	2000.00	1600.00	1700.00	2000.00	2100.00	50.00	53.00	48.00	49.00
අම්පාර	500.00	500.00	800.00	800.00	-	-	-	-	-	-	1600.00	1600.00	-	2400.00	2400.00	48.00	48.00	45.00	49.00	
දෙහිඅත්තකණ්ඩිය	380.00	400.00	600.00	700.00	-	-	1800.00	1800.00	-	-	-	-	-	-	-	44.00	46.00	38.00	42.00	
නුවරඑළිය	450.00	460.00	760.00	780.00	1200.00	1300.00	1900.00	2000.00	2700.00	2800.00	1500.00	1550.00	1550.00	1600.00	2450.00	2500.00	46.00	49.00	44.00	46.00
නුවර	550.00	600.00	740.00	760.00	1100.00	1200.00	1800.00	1900.00	2400.00	2500.00	1400.00	1600.00	1500.00	1600.00	2000.00	2100.00	45.00	46.00	43.00	44.00
පුත්තලම	450.00	600.00	700.00	850.00	800.00	900.00	1300.00	1500.00	-	-	-	-	-	-	-	48.00	49.00	46.00	48.00	
හම්බන්තොට	450.00	550.00	600.00	700.00	1400.00	1500.00	2000.00	2100.00	2000.00	2200.00	1800.00	2000.00	-	-	-	-	-	44.00	45.00	
රත්නපුරය	-	-	-	-	-	-	-	-	-	-	-	-	-	-	-	-	-	-	-	
මාතර	500.00	600.00	700.00	800.00	1400.00	1450.00	1900.00	2000.00	-	-	1950.00	2000.00	-	2000.00	2000.00	42.00	44.00	40.00	42.00	
ගාල්ල	400.00	400.00	600.00	650.00	1000.00	1300.00	2000.00	2200.00	2000.00	2000.00	1800.00	1800.00	1800.00	2000.00	2200.00	2400.00	42.00	45.00	40.00	50.00
තිස්සමහාරාමය	500.00	520.00	600.00	700.00	1700.00	1800.00	2000.00	2200.00	-	-	-	-	-	2300.00	2400.00	-	-	48.00	50.00	
මීගොඩ	500.00	500.00	750.00	800.00	-	-	2200.00	2200.00	-	-	-	-	-	2700.00	2800.00	47.00	47.00	43.00	45.00	
ඇඹිලිපිටිය	500.00	600.00	700.00	800.00	1150.00	1250.00	1800.00	2000.00	2000.00	2200.00	1500.00	1600.00	-	2000.00	2100.00	48.00	50.00	45.00	48.00	
යාපනය	-	-	-	-	-	-	-	-	2000.00	2100.00	1700.00	1900.00	2450.00	2600.00	-	48.00	50.00	47.00	48.00	
වවුනියාව	400.00	500.00	600.00	650.00	800.00	900.00	2000.00	2200.00	2400.00	2500.00	1400.00	1600.00	2000.00	2150.00	2000.00	2200.00	48.00	49.00	47.00	48.00
මන්නාරම	300.00	350.00	500.00	600.00	800.00	1000.00	-	-	-	-	1000.00	1100.00	-	-	-	49.00	51.00	47.00	48.00	
කිලිනොච්චිය	400.00	450.00	-	-	800.00	900.00	-	-	-	-	1600.00	1650.00	2800.00	3000.00	-	50.00	51.00	49.00	50.00	
මුලතිව්	-	-	-	-	-	-	-	-	-	-	-	-	-	-	-	-	-	-	-	
මඩකලපුව	600.00	700.00	800.00	1000.00	-	-	2200.00	2300.00	2200.00	2300.00	2200.00	2300.00	2000.00	2200.00	2200.00	2400.00	53.00	54.00	52.00	53.00
ත්‍රිකුණාමලය	280.00	350.00	750.00	800.00	-	-	2250.00	2300.00	2350.00	2400.00	1800.00	2100.00	1900.00	2000.00	-	50.00	52.00	48.00	50.00	
වේයන්ගොඩ	600.00	600.00	800.00	800.00	1600.00	1600.00	2000.00	2000.00	2400.00	2400.00	-	-	-	2400.00	2400.00	41.00	43.00	42.00	46.00	
ගලෙන්බිඳුණුවුව	400.00	400.00	800.00	800.00	1000.00	1000.00	2400.00	2400.00	2800.00	2800.00	2400.00	2400.00	1700.00	1700.00	2400.00	2400.00	-	-	42.00	45.00
බණ්ඩාරවෙල	480.00	500.00	650.00	700.00	1000.00	1200.00	2000.00	2100.00	-	-	1500.00	1600.00	-	2200.00	2400.00	48.00	50.00	46.00	48.00	
මාතලේ	500.00	600.00	760.00	800.00	1600.00	1700.00	1900.00	2000.00	2200.00	2300.00	1800.00	1900.00	1600.00	1700.00	2200.00	2300.00	46.00	48.00	44.00	45.00

වග අංක 12: සලකා බලන සිල්ලර වෙළඳපොලවල කරවල මිල ගණන් (කිලෝවකට රුපියල්)

සති අංක 49: 01 - 07 දෙසැම්බර් 2023

ප්‍රදේශ	කරවල වර්ග													
	හාල්මැස්සා(ආනයනික)		කට්ටාවා		තෝරා		මෝරා		බලයා		අගුළුවා		සාලයා	
කොළඹ	1200.00	1300.00	1800.00	2400.00	-	-	2200.00	2600.00	1400.00	1800.00	2000.00	2800.00	800.00	1000.00
ගම්පහ	1200.00	1400.00	2200.00	2200.00	2600.00	2700.00	1800.00	2600.00	1500.00	1520.00	2200.00	2200.00	960.00	1000.00
කුරුණෑගල	1200.00	1300.00	1900.00	2100.00	2900.00	3000.00	2100.00	2200.00	1200.00	1400.00	1600.00	1700.00	800.00	800.00
නිකවැරටිය	1200.00	1400.00	1800.00	2000.00	-	-	1800.00	2200.00	1200.00	1400.00	2200.00	2400.00	800.00	1200.00
දඹුල්ල	1100.00	1200.00	2200.00	2400.00	-	-	2000.00	2400.00	1100.00	1300.00	1600.00	1700.00	-	-
අනුරාධපුරය	1200.00	1400.00	2000.00	2400.00	-	-	2200.00	2400.00	1200.00	1600.00	2000.00	2800.00	800.00	1000.00
තඹිත්තේගම	1100.00	1300.00	2200.00	2200.00	-	-	1900.00	2200.00	1000.00	1250.00	1000.00	1300.00	800.00	800.00
පොළොන්නරුව	1200.00	1300.00	1900.00	2200.00	2800.00	2800.00	2200.00	2300.00	1000.00	1100.00	1300.00	1400.00	-	-
කළුතර	1200.00	1300.00	2000.00	2200.00	-	-	2000.00	2200.00	1400.00	1500.00	1960.00	2100.00	800.00	900.00
බදුල්ල	1200.00	1300.00	2200.00	2400.00	-	-	2100.00	2200.00	1200.00	1400.00	-	-	800.00	900.00
කැප්පෙට්පොළ	1260.00	1300.00	2380.00	2400.00	-	-	2350.00	2360.00	1260.00	1280.00	2250.00	2260.00	1000.00	1100.00
මොණරාගල	1200.00	1400.00	2000.00	2400.00	-	-	2100.00	2300.00	1400.00	1500.00	2200.00	2400.00	800.00	900.00
කෑගල්ල	1100.00	1200.00	2000.00	2150.00	-	-	2000.00	2100.00	1000.00	1250.00	-	-	-	-
අම්පාර	1100.00	1300.00	1750.00	2300.00	-	-	2000.00	2200.00	1150.00	1480.00	1200.00	1200.00	-	-
දෙහිඅත්තකණ්ඩිය	1120.00	1400.00	2400.00	2400.00	-	-	2000.00	2000.00	1200.00	1600.00	1000.00	1000.00	-	-
නුවරඑළිය	1240.00	1300.00	2450.00	2480.00	-	-	2260.00	2300.00	1450.00	1480.00	2260.00	2280.00	1200.00	1250.00
නුවර	1200.00	1400.00	2400.00	2500.00	-	-	2300.00	2400.00	1500.00	1600.00	1900.00	2000.00	900.00	950.00
පුත්තලම	1120.00	1300.00	1600.00	2400.00	2200.00	2400.00	1800.00	2200.00	1000.00	1200.00	1000.00	1350.00	580.00	600.00
හම්බන්තොට	1250.00	1300.00	1600.00	1700.00	-	-	-	-	1300.00	1400.00	2200.00	2300.00	-	-
රත්නපුරය	-	-	-	-	-	-	-	-	-	-	-	-	-	-
මාතර	1200.00	1250.00	2000.00	2100.00	-	-	-	-	1000.00	1300.00	2000.00	2100.00	-	-
ගාල්ල	1200.00	1400.00	2000.00	2200.00	2400.00	2600.00	2000.00	2200.00	1000.00	1200.00	1800.00	2000.00	800.00	900.00
තිස්සමහාරාමය	1200.00	1400.00	2000.00	2000.00	-	-	2000.00	2000.00	1200.00	1600.00	2150.00	2150.00	1200.00	1200.00
මීගොඩ	1000.00	1200.00	1800.00	2200.00	-	-	1800.00	2200.00	1200.00	1300.00	1600.00	1800.00	1000.00	1000.00
ඇඹිලිපිටිය	1100.00	1350.00	1850.00	2000.00	-	-	2000.00	2200.00	1200.00	1500.00	2000.00	2200.00	700.00	750.00
යාපනය	1000.00	1200.00	2100.00	2300.00	2900.00	3100.00	2300.00	2500.00	1300.00	1600.00	1100.00	1300.00	-	-
වවුනියාව	-	-	1600.00	1650.00	-	-	2000.00	2150.00	1200.00	1300.00	-	-	-	-
මන්නාරම	1150.00	1200.00	1700.00	2000.00	-	-	1800.00	2000.00	1100.00	1200.00	900.00	1000.00	800.00	900.00
කිලිනොච්චිය	1100.00	1200.00	2400.00	2500.00	-	-	-	-	1800.00	1900.00	1200.00	1300.00	1000.00	1100.00
මුලතිව්	-	-	-	-	-	-	-	-	-	-	-	-	-	-
මඩකලපුව	1200.00	1300.00	2300.00	2400.00	-	-	2200.00	2300.00	1000.00	1100.00	1200.00	1300.00	1000.00	1100.00
ත්‍රිකුණාමලය	1240.00	1300.00	2050.00	2300.00	-	-	-	-	1250.00	1300.00	1150.00	1200.00	750.00	800.00
වෙයන්ගොඩ	1000.00	1400.00	1800.00	2000.00	-	-	2000.00	2400.00	1200.00	1400.00	1600.00	2000.00	800.00	1000.00
ගලෙන්බිඳුණුවැව	1200.00	1400.00	2000.00	2200.00	2400.00	2800.00	1800.00	2400.00	1400.00	1600.00	2000.00	2200.00	800.00	1000.00
බණ්ඩාරවෙල	1200.00	1400.00	2200.00	2400.00	-	-	2000.00	2200.00	1400.00	1500.00	-	-	800.00	900.00
මාතලේ	1100.00	1300.00	2400.00	2500.00	2900.00	3000.00	2100.00	2200.00	1300.00	1400.00	1600.00	1700.00	680.00	700.00

වගු අංක 13: සලකා බලන පිල්ලර වෙළඳපොලවල මස් මිල ගණන් (කිලෝවකට රුපියල්)

සති අංක 49: 01 - 07 දෙසැම්බර් 2023

ප්‍රදේශ	හරක් මස්	කුකුල් මස්		එළ මස්	ලෞරු මස්
		බ්‍රොයිලර්	කරි		
කොළඹ	2200.00 - 2500.00	1180.00 - 1380.00	1100.00 - 1400.00	3100.00 - 3400.00	1300.00 - 1500.00
ගම්පහ	2200.00 - 2200.00	1180.00 - 2000.00	1300.00 - 1300.00	3300.00 - 3300.00	1300.00 - 1300.00
කුරුණෑගල	2000.00 - 2000.00	1000.00 - 1190.00	-	3000.00 - 3000.00	1300.00 - 1300.00
නිකවැරටිය	2000.00 - 2200.00	1080.00 - 1200.00	-	-	-
දඹුල්ල	-	1100.00 - 1350.00	-	-	1500.00 - 1600.00
අනුරාධපුරය	2200.00 - 2400.00	1100.00 - 1220.00	1300.00 - 1300.00	3200.00 - 3400.00	1300.00 - 1500.00
තඹිත්තේගම	2000.00 - 2200.00	1050.00 - 1180.00	1100.00 - 1300.00	-	1450.00 - 1500.00
පොළොන්නරුව	1800.00 - 1800.00	1200.00 - 1300.00	-	-	1800.00 - 1800.00
කළුතර	2200.00 - 2300.00	1100.00 - 1180.00	1340.00 - 1380.00	-	1400.00 - 1500.00
බදුල්ල	1800.00 - 2000.00	1250.00 - 1350.00	1450.00 - 1500.00	2800.00 - 3000.00	-
කැප්පේටිපොළ	2000.00 - 2200.00	1160.00 - 1200.00	1280.00 - 1300.00	2900.00 - 3000.00	-
මොණරාගල	2100.00 - 2100.00	1250.00 - 1350.00	1500.00 - 1600.00	2800.00 - 3000.00	1500.00 - 1600.00
කෑගල්ල	2200.00 - 2200.00	1100.00 - 1280.00	-	2900.00 - 3000.00	1750.00 - 1850.00
අම්පාර	2100.00 - 2150.00	1000.00 - 1000.00	1050.00 - 1200.00	-	1400.00 - 1700.00
දෙහිඅත්තකණ්ඩිය	-	1120.00 - 1200.00	-	-	1500.00 - 1500.00
නුවරඑළිය	2000.00 - 2200.00	1160.00 - 1200.00	1280.00 - 1300.00	3000.00 - 3200.00	1600.00 - 1700.00
නුවර	2200.00 - 2200.00	1180.00 - 1200.00	1400.00 - 1450.00	3000.00 - 3000.00	1450.00 - 1500.00
පුත්තලම	2200.00 - 2300.00	1000.00 - 1100.00	-	3400.00 - 3400.00	-
හම්බන්තොට	-	1230.00 - 1250.00	-	-	-
රත්නපුරය	-	-	-	-	-
මාතර	-	1230.00 - 1250.00	-	-	-
ගාල්ල	2200.00 - 2200.00	1180.00 - 1250.00	1500.00 - 1500.00	3200.00 - 3200.00	-
තිස්සමහාරාමය	-	1300.00 - 1400.00	-	2800.00 - 2800.00	1600.00 - 1750.00
මීගොඩ	-	1100.00 - 1200.00	1400.00 - 1400.00	-	1400.00 - 1400.00
ඇඹිලිපිටිය	2150.00 - 2200.00	980.00 - 1150.00	1250.00 - 1300.00	2900.00 - 3000.00	1450.00 - 1600.00
යාපනය	2000.00 - 2100.00	1150.00 - 1200.00	1450.00 - 1550.00	3450.00 - 3600.00	-
වවුනියාව	2000.00 - 2150.00	1350.00 - 1500.00	-	2950.00 - 3000.00	-
මන්නාරම	1700.00 - 1900.00	1300.00 - 1400.00	1700.00 - 1800.00	-	-
කිලිනොච්චිය	1900.00 - 1950.00	1300.00 - 1350.00	1550.00 - 1600.00	3100.00 - 3200.00	-
මුලතිව්	-	-	-	-	-
මඩකලපුව	1600.00 - 1700.00	1200.00 - 1250.00	1400.00 - 1500.00	-	-
ත්‍රිකුණාමලය	1880.00 - 1950.00	1150.00 - 1250.00	1550.00 - 1600.00	-	-
වේයන්ගොඩ	2200.00 - 2200.00	1170.00 - 1170.00	-	3000.00 - 3000.00	1500.00 - 1500.00
ගලෙන්බිඳුණුවාව	1900.00 - 1900.00	1170.00 - 1200.00	-	-	1500.00 - 1500.00
බණ්ඩාරවෙල	2000.00 - 2200.00	1200.00 - 1250.00	-	3000.00 - 3200.00	-
මාතලේ	2000.00 - 2200.00	1200.00 - 1300.00	1400.00 - 1500.00	2900.00 - 3000.00	1500.00 - 1600.00

වගු අංක 14: පිටකොටුව නොග වෙළඳපොළෙහි නොග මිල ගණන් (කිලෝවකට රුපියල්)
සති අංක 49: 01 - 07 දෙසැම්බර් 2023

වර්ගය	පරාසය	මිල ගණන් වල සාමාන්‍ය			මිල වෙනස්වීම %		වර්ගය	පරාසය	මිල ගණන් වල සාමාන්‍ය			මිල වෙනස්වීම %			
		මෙම සතිය	පසුගිය සතිය	පසුගිය වසර	පසුගිය සතියට	පසුගිය වසරට			මෙම සතිය	පසුගිය සතිය	පසුගිය වසර	පසුගිය සතියට	පසුගිය වසරට		
සහල්							පොර් (ගෙවීයකට රු.)								
දේශීය							ලොකු	98.00	110.00	102.82	98.13	87.00	4.78	18.18	
සමබා 1	230.00	233.00	230.75	230.60	212.50	8.59	කුඩා	85.00	92.00	88.09	87.50	76.70	0.68	14.85	
සමබා 2	225.00	227.00	225.57	225.00	202.27	0.25	11.52								
කිරි සමබා	305.00	320.00	312.50	310.00	221.36	0.81	41.17								
නාඩු 1	210.00	215.00	212.50	212.30	198.70	0.09	6.95	පළතුරු (ගෙවීයකට රු.)							
නාඩු 2	205.00	207.00	205.75	205.20	193.30	0.27	6.44	කෙසෙල්							
රතු කැකුළු	180.00	190.00	185.38	184.30	196.50	0.58	-5.66	ඇඹුල් (කි. රු.)	90.00	160.00	124.62	175.38	134.17	-28.95	-7.12
සුදු කැකුළු	200.00	205.00	204.00	203.89	189.00	0.05	7.94	කෝලිකුටුටු (කි. රු.)	320.00	460.00	391.67	442.50	331.67	-11.49	18.09
ආනයනික								සීනි (කි. රු.)	100.00	140.00	125.00	137.50	120.83	-9.09	3.45
සමබා	-	-	-	-	187.90	-	-	ආනමාලු	20.00	28.00	23.17	27.33	18.25	-15.24	26.94
නාඩු	-	-	-	-	166.10	-	-	ඇමිබුන්	26.00	32.00	29.00	32.00	21.75	-9.38	33.33
රතු කැකුළු	-	-	-	-	-	-	-	පැපොල් (කි. රු.)	50.00	100.00	77.50	82.31	272.86	-5.84	-71.60
සුදු කැකුළු	-	-	-	-	158.50	-	-	වැල් දොඩම්	20.00	30.00	25.33	19.73	46.25	28.42	-45.23
විදේශීය මිලිස්								අන්තායි (ලොකු)	520.00	560.00	542.50	551.11	531.82	-1.56	2.01
ආනයනික	1000.00	1050.00	1026.67	1038.89	1464.50	-1.18	-29.90	අන්තායි (මධ්‍යම)	420.00	460.00	442.50	451.11	455.45	-1.91	-2.84
පණ								අන්තායි (කුඩා)	320.00	360.00	342.50	351.11	350.00	-2.45	-2.14
සිතන්	-	-	-	-	-	-	-	අඹ							
වෙදාලන	-	-	-	-	-	-	-	බෙට්ටි	18.00	20.00	19.00	19.00		0.00	
ආනයනික	380.00	420.00	400.00	415.63	479.00	-3.76	-16.49	කර්තකොලොම්බන්	20.00	30.00	24.67	35.38	117.50	-30.29	-79.01
ලොකු පණ								විලාඩ	18.00	22.00	19.25	25.89	54.55	-25.64	-64.71
ආනයනික	170.00	260.00	215.00	199.00	153.50	8.04	40.07	කොහු							
දේශීය	-	-	-	-	-	-	-	වෙනත් පළතුරු							
ආනයනික	-	-	-	-	-	-	-	දිවුල්	22.00	30.00	25.38	22.92	20.62	10.74	23.13
දේශීය	310.00	330.00	320.00	251.00		27.49		දොඩම්	140.00	180.00	156.00	170.00	96.25	-8.24	62.08
ආනයනික	170.00	250.00	207.78	210.50	189.00	-1.29	9.94	ඇලිගට්පේර	100.00	180.00	141.54	105.00	123.33	34.80	14.76
දේශීය	340.00	350.00	345.00	283.00	402.50	21.91	-14.29	බෙලි	80.00	90.00	86.00	95.00	43.00	-9.47	100.00
ආනයනික	170.00	250.00	207.78	210.50	189.00	-1.29	9.94	මිදි (කිලෝවකට රු.)	1050.00	1400.00	1233.33	1175.00	1483.33	4.96	-16.85
දේශීය	750.00	800.00	786.67	750.00	1068.75	4.89	-26.39	කැමිලි	60.00	100.00	76.67	93.33	104.55	-17.86	-26.67
ආනයනික	950.00	960.00	953.33	950.00	1133.33	0.35	-15.88	මාළු							
දේශීය	950.00	1000.00	977.14	981.43	1200.00	-0.44	-18.57	සාලයා	200.00	350.00	260.00	221.00	347.00	17.65	-25.07
ආනයනික	295.00	300.00	299.17	297.50	352.00	0.56	-15.01	හුරුල්ලා	480.00	600.00	533.00	465.00	562.00	14.62	-5.16
දේශීය	850.00	1000.00	913.64	651.00	510.00	40.34	79.14	බලයා	850.00	1000.00	913.64	651.00	510.00	40.34	79.14
ආනයනික	950.00	1350.00	1144.00	994.00	950.00	15.09	20.42	කෙලවිල්ලා	950.00	1350.00	1144.00	994.00	950.00	15.09	20.42
දේශීය	1700.00	2500.00	2090.00	1675.00	1430.00	24.78	46.15	තෝරා	1700.00	2500.00	2090.00	1675.00	1430.00	24.78	46.15
ආනයනික	900.00	1400.00	1150.00	1120.00	868.00	2.68	32.49	පර්ම	900.00	1400.00	1150.00	1120.00	868.00	2.68	32.49
දේශීය	1500.00	1700.00	1609.00	1603.00	1388.00	0.37	15.92	මෝරා							
ආනයනික	1500.00	2500.00	1890.00	1475.00	1395.00	28.14	35.48	ඉස්සා	1500.00	1700.00	1609.00	1603.00	1388.00	0.37	15.92
දේශීය	43.00	47.00	45.38	42.50		6.76		කලපන්	1500.00	2500.00	1890.00	1475.00	1395.00	28.14	35.48
ආනයනික	380.00	600.00	482.00	351.00	125.00	37.32	285.60	බිත්තර							
දේශීය	130.00	180.00	152.00	181.00	97.00	-16.02	56.70	දුඹුරු	43.00	47.00	45.38	42.50		6.76	
ආනයනික	300.00	350.00	324.00	314.55	248.00	3.01	30.65	සුදු	41.00	45.00	43.25	40.50	49.63	6.79	-12.85
දේශීය	550.00	600.00	576.00	573.00	670.00	0.52	-14.03	කරවල							
ආනයනික	90.00	120.00	103.00	99.00	80.00	4.04	28.75	භාල්මැස්සා	1150.00	1350.00	1259.00	1256.00	1069.00	0.24	17.77
දේශීය	140.00	160.00	146.00	160.00	50.00	-8.75	192.00	භාල්මැස්සා (ආනයනික)	800.00	1000.00	914.17	925.00	945.00	-1.17	-3.26
ආනයනික	450.00	600.00	526.00	576.00	337.00	-8.68	56.08	කට්ටා							
දේශීය	180.00	220.00	200.00	290.00	236.00	-31.03	-15.25	කට්ටා (ආනයනික)	1200.00	1300.00	1261.00	1259.00	1715.00	0.16	-26.47
ආනයනික	250.00	300.00	269.00	300.00	188.00	-10.33	43.09	තෝරා							
දේශීය	250.00	300.00	273.00	297.00	175.00	-8.08	56.00	තෝරා (ආනයනික)	1680.00	1850.00	1760.00	1741.00	1637.00	1.09	7.51
ආනයනික	220.00	280.00	251.00	247.00	179.00	1.62	40.22	මෝරා							
දේශීය	800.00	1000.00	875.00	663.00	146.00	31.98	499.32	බලයා	800.00	900.00	864.00	902.73	808.00	-4.29	6.93
ආනයනික	800.00	1200.00	995.00	1150.00	131.00	-13.48	659.54	බලයා (ආනයනික)							
දේශීය	800.00	1200.00	995.00	1150.00	131.00	-13.48	659.54	අඹුළුවා	1450.00	1600.00	1524.00	1491.00	1771.67	2.21	-13.98
ආනයනික	80.00	120.00	102.00	92.00	138.00	10.87	-26.09	අඹුළුවා (ආනයනික)	1280.00	1400.00	1326.00	1276.00	1176.00	3.92	12.76
දේශීය	80.00	120.00	94.00	94.00	126.00	0.00	-25.40	මඩුවා							
ආනයනික	50.00	60.00	55.00	55.00	56.50	0.00	-2.65	මඩුවා (ආනයනික)							
දේශීය	50.00	60.00	55.00	55.00	56.50	0.00	-2.65	තෝට්ටුවා							
ආනයනික	180.00	280.00	235.00	155.00	229.00	51.61	2.62	තෝට්ටුවා (ආනයනික)							
දේශීය	300.00	400.00	355.83	314.17	776.00	13.26	-54.15	සාලයා	300.00	400.00	355.83	314.17	776.00	13.26	-54.15
ආනයනික								සාලයා (ආනයනික)							

සලකා බලන සතිය : සති අංක 49: 01 - 07 දෙසැම්බර් 2023
පසුගිය සතිය : සති අංක 48: 24 - 30 නොවැම්බර් 2023

වගු අංක 15: කොළඹ හා අවට සිල්ලර වෙළඳපලවල මිල ගණන් (කිලෝවකට රුපියල්)
සති අංක 49: 01 - 07 දෙසැම්බර් 2023

වර්ගය	පරාසය	මිල ගණන් වල සාමාන්‍ය			මිල වෙනස්වීම		වර්ගය	පරාසය	මිල ගණන් වල සාමාන්‍ය			මිල වෙනස්වීම	
		මෙම සතිය	පසුගිය සතිය	පසුගිය වසර	පසුගිය සතියට	පසුගිය වසරට %			මෙම සතිය	පසුගිය සතිය	පසුගිය වසර	පසුගිය සතියට	පසුගිය වසරට %
සහල්							පොල් (ගෙඩියකට රු.)						
දේශීය							ලොකු	100.00 - 120.00	116.97	115.36	104.09	1.61	12.37
සමබා 1	230.00 - 250.00	241.88	236.07	229.53	5.80	5.38	කුඩා	90.00 - 100.00	95.00	92.67	87.32	2.33	8.79
සමබා 2	230.00 - 230.00	230.00	230.00	221.94	0.00	3.63							
කීරි සමබා	-	-	-	258.24	-	-	පළතුරු (ගෙඩියකට රු.)						
නාඩු 1	220.00 - 230.00	225.36	224.62	223.87	0.74	0.66	කෙසෙල්						
නාඩු 2	220.00 - 220.00	220.00	220.00	216.25	0.00	1.73	ඇඹුල් (කි. රු.)	180.00 - 280.00	223.48	227.83	192.63	-4.35	16.01
රතු කැකුළු	190.00 - 210.00	203.83	201.30	219.85	2.53	-7.28	කෝලිකුටුටු (කි. රු.)	450.00 - 650.00	561.82	566.67	432.37	-4.85	29.94
සුදු කැකුළු	210.00 - 220.00	215.00	211.58	211.94	3.42	1.45	සීනි (කි. රු.)	150.00 - 240.00	204.09	212.92	183.68	-8.83	11.11
ආනයනික							ආනමාලු	30.00 - 43.00	35.69	35.90	26.18	-0.21	36.31
සමබා	-	-	-	205.56	-	-	ඇම්බුන්	41.00 - 58.00	48.04	48.48	31.29	-0.44	53.53
නාඩු	-	-	-	192.81	-	-	පැපොල් (කි. රු.)	140.00 - 250.00	185.00	190.53	380.00	-5.53	-51.32
රතු කැකුළු	-	-	-	-	-	-	වැල් දොඩම්	35.00 - 60.00	51.67	44.77	64.32	6.90	-19.67
සුදු කැකුළු	-	-	-	177.83	-	-	අන්තාසි (ලොකු)	530.00 - 700.00	622.35	605.00	598.11	17.35	4.05
චීයළි මිරිස්							අන්තාසි (මධ්‍යම)	430.00 - 650.00	551.67	503.75	501.67	47.92	9.97
ආනයනික	1100.00 - 1400.00	1290.74	1346.00	1790.00	-55.26	-27.89	අන්තාසි (කුඩා)	350.00 - 600.00	491.50	420.67	429.20	70.83	14.52
ළඹ							අඹ						
සිනන්	-	-	-	-	-	-	බෙට්ටි	-	-	-	-	-	-
වේදාලන්	-	-	-	577.50	-	-	කර්තකොලොම්බන්	60.00 - 150.00	150.00	95.29	170.00	54.71	-11.76
ආනයනික	480.00 - 640.00	576.92	-	622.66	-	-7.35	චිලාඩ	50.00 - 60.00	55.00	-	78.57	-	-30.00
ලොකු ජෛෂ්							කොහු	-	-	-	-	-	-
ආනයනික	270.00 - 320.00	296.07	300.43	208.29	-4.36	42.15	වෙනත් පළතුරු						
දේශීය	-	-	-	-	-	-	දිවුල්	36.00 - 80.00	57.91	46.55	52.42	11.37	10.47
අර්බුදාල							දොඩම්	150.00 - 240.00	196.36	211.25	152.00	-14.89	29.19
වැලිමඩ	-	-	-	-	-	-	අලිගැටපේර	120.00 - 200.00	164.00	123.81	190.00	40.19	-13.68
නුවරඑළිය	380.00 - 440.00	412.17	386.96	445.36	25.22	-7.45	බෙලි	90.00 - 130.00	106.15	130.00	93.60	-23.85	13.41
ආනයනික	200.00 - 280.00	232.59	225.20	241.33	7.39	-3.62	මිදි (කිලෝවකට රු.)	1400.00 - 2500.00	2065.00	2046.43	2087.50	-3.33	-1.08
ධාන්‍ය							කැමිලි	100.00 - 150.00	131.30	146.00	135.65	-14.70	-3.21
මුං ඇට	900.00 - 1200.00	1124.35	1109.57	1262.07	14.78	-10.91							
කඩි (සුදු)	1000.00 - 1300.00	1180.77	1173.91	1229.63	6.86	-3.97	මාළු						
කඩි (රතු)	1000.00 - 1200.00	1186.67	1187.10	1305.00	-0.43	-9.07	සාලයා	350.00 - 600.00	522.63	467.50	505.91	55.13	3.31
රතු පරිප්පු	320.00 - 360.00	341.03	341.35	380.26	-0.31	-10.31	හුරුල්ලා	600.00 - 800.00	744.12	670.53	785.42	73.59	-5.26
ජෛව ජෛව							බලයා	1000.00 - 1250.00	1135.71	937.50	1043.64	198.21	8.82
බටර් බෝංචි	-	-	-	-	-	-	කෙලවල්ලා	1480.00 - 2600.00	2158.67	1918.00	1899.13	240.67	13.67
කොළ බෝංචි	600.00 - 800.00	742.42	670.00	346.67	72.42	114.16	තෝරා	2400.00 - 3400.00	2916.67	2622.22	2727.00	294.44	6.96
කැරට්	280.00 - 560.00	437.74	436.90	400.74	0.85	9.23	පරවි	1480.00 - 2600.00	2140.00	1806.67	1745.26	333.33	22.62
ලීක්ස්	260.00 - 430.00	376.43	370.80	435.93	5.63	-13.65	මෝරා	-	-	-	1483.33	-	-
බීට් රූට්	380.00 - 600.00	527.31	466.21	472.26	61.10	11.66	ඉස්සා	2000.00 - 2100.00	2029.41	2005.00	1758.26	24.41	15.42
තෝරෝල්	300.00 - 520.00	429.17	398.95	340.00	30.22	26.23	කලපන්	2500.00 - 3000.00	2811.76	2552.38	2531.82	259.38	11.06
රාඩු	200.00 - 480.00	351.88	315.56	228.52	36.32	53.98	බීන්තර						
ගෝවා	350.00 - 560.00	468.24	455.00	327.78	13.24	42.85	දුඹුරු	45.00 - 48.50	47.33	43.00	50.25	4.33	-5.80
කක්කාලි	430.00 - 800.00	664.38	514.07	234.07	150.30	183.83	සුදු	43.00 - 46.50	45.33	41.89	49.82	3.44	-9.00
බණ්ඩක්කා	240.00 - 420.00	356.67	370.40	205.77	-13.73	73.33	කරවිල						
වම්බු	350.00 - 600.00	493.64	526.21	357.04	-32.57	38.26	හාල්මැස්සා	1800.00 - 2200.00	1941.67	1908.33	1845.00	33.33	5.24
මාළු මිරිස්	650.00 - 1100.00	886.90	927.59	925.93	-40.69	-4.22	හාල්මැස්සා (ආනයනික)	1200.00 - 1300.00	1220.00	1221.74	1368.97	-1.74	-10.88
වට්ටක්කා	130.00 - 260.00	212.81	202.07	175.19	10.74	21.48	කට්ටාටා	1800.00 - 2400.00	2168.00	2147.83	2514.29	20.17	-13.77
පිපිස්සා	160.00 - 340.00	268.28	271.72	130.37	-3.45	105.78	තෝරා	-	-	-	-	-	-
කරවිල	500.00 - 800.00	676.90	722.00	498.70	-45.10	35.73	මෝරා	2200.00 - 2600.00	2386.67	2326.67	2473.91	60.00	-3.53
පතෝල	240.00 - 600.00	429.68	494.00	377.04	-64.32	13.96	බලයා	1400.00 - 1800.00	1661.54	1810.00	1420.00	-148.46	17.01
මුරුංගා	-	-	-	645.00	-	-	අඹුළුවා	2000.00 - 2800.00	2505.88	2395.00	2550.00	110.88	-1.73
වැටකොළ	350.00 - 600.00	486.77	513.18	303.08	-26.41	60.61	මඩුවා	-	-	-	2128.57	-	-
මැ කරල්	340.00 - 600.00	469.62	504.23	334.40	-34.62	40.44	කෝඩුවා	-	-	-	-	-	-
අළු කෙසෙල්	300.00 - 480.00	390.32	373.91	270.37	16.41	44.37	සාලයා	800.00 - 1000.00	958.82	950.00	1160.00	8.82	-17.34
අඹු මිරිස්	900.00 - 1600.00	1211.11	1019.66	331.11	191.46	265.77	මස්						
දෙහි	1000.00 - 2200.00	1660.61	1843.33	311.11	-182.73	433.77	හරක් මස්	2200.00 - 2500.00	2350.00	2350.00	2083.33	0.00	12.80
දේශීය අලු							කුකුල් මස් (ට්‍රොයිලර්)	1180.00 - 1380.00	1284.44	1252.00	1186.36	32.44	8.27
බතල	150.00 - 340.00	247.04	238.33	248.89	8.70	-0.74	කුකුල් මස් (කරි)	1100.00 - 1400.00	1200.00	1370.00	1521.43	-170.00	-21.13
මස්දොන්නා	150.00 - 260.00	208.06	204.07	211.58	3.99	-1.66	එළු මස්	3100.00 - 3400.00	3214.29	3212.50	2950.00	1.79	8.96
කොළ ජෛව (මිරිස්කට රු.)							ලෞරු මස්	1300.00 - 1500.00	1400.00	1500.00	1725.00	-100.00	-18.84
මුතු ජෛව (කි.රු.)	70.00 - 80.00	78.71	82.50	81.50	-3.79	-3.42							
කංකුන්	70.00 - 80.00	78.71	81.07	81.50	-2.36	-3.42							
ගොඩකොළ (කි.රු.)	80.00 - 100.00	99.39	95.71	119.00	3.68	-16.48							

සලකා බලන සතිය : සති අංක 49: 01 - 07 දෙසැම්බර් 2023
පසුගිය සතිය : සති අංක 48: 24 - 30 නොවැම්බර් 2023

වගු අංක 16: ගොවිපල මිල ගණන් (කිලෝවකට රුපියල්)

සති අංක 49: 01 - 07 දෙසැම්බර් 2023

හෝඟ වර්ග	පරාසය	සාමාන්‍ය මිල	හෝඟ වර්ග	පරාසය	සාමාන්‍ය මිල	හෝඟ වර්ග	පරාසය	සාමාන්‍ය මිල
ඒ			<u>එළවළු (උඩරට)</u>			පතෝල		
කෙටි වී (සුදු)			බෝංචි			දඹුල්ල	200.00 - 220.00	214.00
අනුරාධපුරය	116.00 - 123.00	118.80	දඹුල්ල	440.00 - 480.00	462.00	හම්බන්තොට	200.00 - 220.00	212.00
පොළොන්නරුව	125.00 - 129.00	126.67	වැලිමඩ	500.00 - 530.00	514.00	ඇඹිලිපිටිය	200.00 - 220.00	206.00
කලාවැව	118.00 - 123.00	121.00	බදුල්ල	500.00 - 560.00	532.00	මාතර		
කුරුණෑගල	124.00 - 126.00	125.00	කැරට්			අනුරාධපුරය	220.00 - 240.00	228.00
දෙහිඅත්තකණ්ඩිය	125.00 - 129.50	127.17	නුවරඑළිය	295.00 - 305.00	299.00	වැටකොළ		
නිකවැරටිය	115.00 - 122.00	118.80	වැලිමඩ	250.00 - 260.00	254.00	දඹුල්ල	290.00 - 320.00	305.00
අම්පාර	120.00 - 120.00	120.00	හතුරන්කෙත	240.00 - 260.00	250.00	හම්බන්තොට	240.00 - 250.00	245.00
දිග වී (සුදු)			ලික්ස්			ඇඹිලිපිටිය	290.00 - 320.00	302.50
අනුරාධපුරය	110.00 - 113.00	111.20	නුවරඑළිය	190.00 - 200.00	194.00	මාතර		
පොළොන්නරුව	114.00 - 116.00	115.17	වැලිමඩ	175.00 - 185.00	181.00	අනුරාධපුරය	280.00 - 300.00	288.00
කලාවැව	110.00 - 113.00	111.40	බීට රූට්			අමු මිරිස්		
කුරුණෑගල	116.00 - 117.00	116.50	නුවරඑළිය	280.00 - 290.00	285.00	දඹුල්ල	680.00 - 720.00	698.00
දෙහිඅත්තකණ්ඩිය	105.00 - 109.00	107.33	දඹුල්ල	340.00 - 360.00	350.00	හම්බන්තොට		
ඇඹිලිපිටිය	-	-	කුරුණෑගල	-	-	ඇඹිලිපිටිය	900.00 - 950.00	927.50
නිකවැරටිය	110.00 - 114.00	111.80	වැලිමඩ	275.00 - 285.00	279.00	පුත්තලම	700.00 - 800.00	750.00
මාතර	-	-	හතුරන්කෙත	220.00 - 250.00	236.00	අනුරාධපුරය	780.00 - 820.00	796.00
හම්බන්තොට	-	-	තෝකෝල්			වට්ටක්කා		
අම්පාර	110.00 - 110.00	110.00	නුවරඑළිය	275.00 - 285.00	279.00	දඹුල්ල	90.00 - 110.00	99.00
දිග වී (රතු)			වැලිමඩ	275.00 - 285.00	281.00	හම්බන්තොට	80.00 - 90.00	82.50
මාතර	100.00 - 105.00	102.00	හතුරන්කෙත	240.00 - 260.00	251.60	ඇඹිලිපිටිය	130.00 - 140.00	135.00
හම්බන්තොට	100.00 - 105.00	103.00	රාමු			මාතර	50.00 - 60.00	56.25
ඇඹිලිපිටිය	100.00 - 102.00	100.75	නුවරඑළිය	115.00 - 125.00	121.00	අනුරාධපුරය	75.00 - 85.00	79.00
කීරි සම්බා			වැලිමඩ	110.00 - 115.00	112.00	මොණරාගල	70.00 - 80.00	74.00
අනුරාධපුරය	140.00 - 150.00	145.00	හම්බන්තොට	140.00 - 160.00	147.50	පිපිඤ්ඤා		
පොළොන්නරුව	155.00 - 157.00	155.83	හතුරන්කෙත			අනුරාධපුරය	100.00 - 120.00	108.00
කලාවැව	135.00 - 150.00	140.00	හෝවා			දඹුල්ල	90.00 - 110.00	102.00
කුරුණෑගල	145.00 - 145.00	145.00	නුවරඑළිය	310.00 - 315.00	313.00	හම්බන්තොට	-	-
දෙහිඅත්තකණ්ඩිය	150.00 - 156.00	153.67	වැලිමඩ	255.00 - 265.00	260.00	මාතර	-	-
රතු එණු			බදුල්ල	250.00 - 270.00	260.00	මෑ කරල්		
පුත්තලම	-	-	හතුරන්කෙත	240.00 - 260.00	250.00	දඹුල්ල	190.00 - 220.00	204.00
යාපනය	-	-	තක්කාලි			හම්බන්තොට	-	-
ලොකු එණු			වැලිමඩ	380.00 - 420.00	404.00	ඇඹිලිපිටිය	200.00 - 240.00	222.00
දඹුල්ල	-	-	හම්බන්තොට	-	-	මාතර	230.00 - 260.00	245.00
කලාවැව	-	-	දඹුල්ල	480.00 - 510.00	492.00	අනුරාධපුරය	280.00 - 300.00	288.00
අනුරාධපුරය	-	-	හතුරන්කෙත	-	-	අළු කෙසෙල්		
අර්තාපල්			<u>එළවළු (පහතරට)</u>			හම්බන්තොට	-	-
නුවරඑළිය	290.00 - 300.00	295.00	බණ්ඩක්කා			ඇඹිලිපිටිය	175.00 - 190.00	182.00
බදුල්ල	275.00 - 300.00	289.00	අනුරාධපුරය	120.00 - 130.00	124.00	මාතර	-	-
වැලිමඩ	265.00 - 275.00	269.00	දඹුල්ල	100.00 - 120.00	111.00	දෙහි	-	-
ධාන්‍ය			හම්බන්තොට	210.00 - 240.00	226.00	ඇඹිලිපිටිය	500.00 - 600.00	562.50
මුං ඇට			ඇඹිලිපිටිය	170.00 - 180.00	175.00	මොණරාගල	600.00 - 700.00	640.00
හම්බන්තොට	-	-	මාතර	150.00 - 170.00	157.50	පලතුරු (කි.ග්‍රෑම්.රු.)		
මොණරාගල	600.00 - 620.00	608.00	වම්බටු			කෙසෙල්		
ඇඹිලිපිටිය	500.00 - 600.00	550.00	අනුරාධපුරය	270.00 - 300.00	282.00	දඹුල්ල		
නිකවැරටිය	600.00 - 625.00	612.50	දඹුල්ල	240.00 - 280.00	260.00	මොණරාගල	100.00 - 120.00	108.00
අනුරාධපුරය	580.00 - 620.00	600.00	හම්බන්තොට	-	-	ඇඹිලිපිටිය	90.00 - 110.00	97.50
කවපි			ඇඹිලිපිටිය	300.00 - 330.00	316.00	හම්බන්තොට	120.00 - 130.00	125.00
හම්බන්තොට	-	-	මාතර	220.00 - 240.00	232.50	කෝලිකුටුටු		
නිකවැරටිය	700.00 - 750.00	716.67	වැලිමඩ	175.00 - 185.00	179.00	මොණරාගල	300.00 - 320.00	308.00
මොණරාගල	850.00 - 900.00	870.00	මාළ මිරිස්			ඇඹිලිපිටිය	280.00 - 320.00	300.00
ඇඹිලිපිටිය	850.00 - 900.00	875.00	බදුල්ල	550.00 - 600.00	572.50	හම්බන්තොට	-	-
බඩ ඉරිඟු			වැලිමඩ	560.00 - 580.00	572.00	පැපොල්		
අනුරාධපුරය	130.00 - 135.00	132.50	කරවිල			මොණරාගල	90.00 - 100.00	94.00
කලාවැව	-	-	අනුරාධපුරය	400.00 - 440.00	416.00	ඇඹිලිපිටිය	80.00 - 90.00	82.00
තල			දඹුල්ල	390.00 - 440.00	414.00	හම්බන්තොට	80.00 - 100.00	90.00
අනුරාධපුරය	600.00 - 650.00	625.00	හම්බන්තොට	-	-	අන්තාසි		
කලාවැව	-	-	ඇඹිලිපිටිය	440.00 - 520.00	484.00	දිවුලපිටිය		
උදු			මාතර	340.00 - 355.00	346.25			
අනුරාධපුරය	850.00 - 900.00	875.00						
කලාවැව	-	-						

වර්ගය	පැළියගොඩ	මහරගම	කිරුලපන	නුගේගොඩ	නාරාහේන්පිට	දෙමටගොඩ	තොටලග	කඩවත	කිරිඳිගොඩ
සහල්									
දේශීය									
සමබා 1	240.00 - 240.00	230.00 - 250.00	250.00 - 250.00	230.00 - 230.00	240.00 - 245.00	230.00 - 250.00	250.00 - 250.00	230.00 - 230.00	230.00 - 250.00
සමබා 2	-	-	230.00 - 230.00	-	-	-	230.00 - 230.00	230.00 - 230.00	230.00 - 230.00
කීරි සමබා	-	-	-	-	-	-	-	-	-
නාඩු 1	-	220.00 - 220.00	225.00 - 225.00	220.00 - 220.00	225.00 - 230.00	220.00 - 230.00	230.00 - 230.00	220.00 - 220.00	220.00 - 230.00
නාඩු 2	220.00 - 220.00	220.00 - 220.00	220.00 - 220.00	220.00 - 220.00	-	220.00 - 220.00	220.00 - 220.00	220.00 - 220.00	220.00 - 220.00
රතු කැකුළු	200.00 - 210.00	195.00 - 200.00	200.00 - 200.00	200.00 - 210.00	210.00 - 210.00	210.00 - 210.00	190.00 - 210.00	200.00 - 200.00	200.00 - 210.00
සුදු කැකුළු	210.00 - 220.00	210.00 - 210.00	220.00 - 220.00	210.00 - 210.00	210.00 - 220.00	220.00 - 220.00	210.00 - 220.00	210.00 - 220.00	210.00 - 220.00
ආනයනික									
සමබා	-	-	-	-	-	-	-	-	-
නාඩු	-	-	-	-	-	-	-	-	-
රතු කැකුළු	-	-	-	-	-	-	-	-	-
සුදු කැකුළු	-	-	-	-	-	-	-	-	-
වියළි මිරිස්									
ආනයනික	1100.00 - 1200.00	1300.00 - 1400.00	1300.00 - 1400.00	1300.00 - 1400.00	1400.00 - 1400.00	1400.00 - 1400.00	1200.00 - 1400.00	1100.00 - 1300.00	1300.00 - 1400.00
රතු එණු									
සිනන්	-	-	-	-	-	-	-	-	-
වේදාලන්	-	-	-	-	-	-	-	-	-
ආනයනික	480.00 - 550.00	640.00 - 640.00	640.00 - 640.00	600.00 - 600.00	600.00 - 640.00	560.00 - 560.00	480.00 - 600.00	550.00 - 600.00	600.00 - 600.00
ලොකු එණු									
ආනයනික	270.00 - 280.00	300.00 - 300.00	300.00 - 300.00	300.00 - 320.00	300.00 - 300.00	280.00 - 280.00	280.00 - 300.00	280.00 - 300.00	280.00 - 300.00
දේශීය	-	-	-	-	-	-	-	-	-
අර්නාපල්									
වැලිමඩ	-	-	-	-	-	-	-	-	-
නුවරඑළිය	420.00 - 420.00	440.00 - 440.00	380.00 - 400.00	400.00 - 440.00	440.00 - 440.00	440.00 - 440.00	380.00 - 400.00	380.00 - 400.00	400.00 - 400.00
ආනයනික	200.00 - 220.00	230.00 - 240.00	220.00 - 240.00	240.00 - 280.00	280.00 - 280.00	280.00 - 280.00	200.00 - 240.00	220.00 - 240.00	240.00 - 240.00
ධාන්‍ය									
මුං ඇට	900.00 - 1000.00	1100.00 - 1200.00	1000.00 - 1200.00	1200.00 - 1200.00	1000.00 - 1000.00	1000.00 - 1200.00	900.00 - 900.00	1200.00 - 1200.00	1200.00 - 1200.00
කඩිපි (සුදු)	1200.00 - 1300.00	1300.00 - 1300.00	1200.00 - 1200.00	1200.00 - 1200.00	1000.00 - 1300.00	1200.00 - 1200.00	1100.00 - 1100.00	1200.00 - 1200.00	1200.00 - 1200.00
කඩිපි (රතු)	1200.00 - 1200.00	1200.00 - 1200.00	1200.00 - 1200.00	1200.00 - 1200.00	1000.00 - 1200.00	1200.00 - 1200.00	1200.00 - 1200.00	1200.00 - 1200.00	1200.00 - 1200.00
රතු පරිප්පු	320.00 - 340.00	340.00 - 360.00	330.00 - 360.00	340.00 - 360.00	340.00 - 360.00	340.00 - 340.00	320.00 - 340.00	320.00 - 330.00	340.00 - 340.00

28

වර්ගය	පැළියගොඩ		මහරගම		කිරුලපන		නුගේගොඩ		නාරාහේන්පිට		දෙමටගොඩ		තොටලග		කඩවත		කිරිඳිගොඩ	
එළවළු																		
බෝංචි	600.00	- 700.00	800.00	- 800.00	720.00	- 800.00	760.00	- 800.00	740.00	- 800.00	700.00	- 800.00	600.00	- 700.00	760.00	- 800.00	760.00	- 800.00
කැරට	280.00	- 320.00	420.00	- 560.00	520.00	- 560.00	400.00	- 560.00	440.00	- 460.00	360.00	- 400.00	320.00	- 420.00	360.00	- 420.00	460.00	- 520.00
ලීක්ස්	260.00	- 280.00	430.00	- 430.00	400.00	- 420.00	400.00	- 420.00	350.00	- 360.00	320.00	- 360.00	350.00	- 400.00	320.00	- 360.00	400.00	- 420.00
බිටරූට	380.00	- 400.00	600.00	- 600.00	560.00	- 600.00	560.00	- 600.00	540.00	- 600.00	-	-	400.00	- 480.00	560.00	- 600.00	500.00	- 540.00
නෝකෝල්	300.00	- 320.00	480.00	- 520.00	-	-	-	-	460.00	- 480.00	-	-	340.00	- 360.00	-	-	500.00	- 520.00
රාබු	200.00	- 240.00	400.00	- 460.00	400.00	- 480.00	360.00	- 420.00	360.00	- 420.00	320.00	- 340.00	240.00	- 300.00	460.00	- 480.00	300.00	- 340.00
ගෝවා	360.00	- 400.00	460.00	- 560.00	520.00	- 560.00	420.00	- 560.00	500.00	- 560.00	460.00	- 560.00	350.00	- 420.00	400.00	- 420.00	460.00	- 480.00
තක්කාලි	560.00	- 660.00	800.00	- 800.00	760.00	- 800.00	760.00	- 800.00	700.00	- 740.00	620.00	- 680.00	430.00	- 460.00	600.00	- 660.00	500.00	- 530.00
බණ්ඩක්කා	240.00	- 260.00	400.00	- 420.00	400.00	- 420.00	320.00	- 420.00	320.00	- 340.00	340.00	- 420.00	300.00	- 360.00	340.00	- 420.00	400.00	- 420.00
වම්බු	350.00	- 420.00	460.00	- 600.00	500.00	- 520.00	450.00	- 600.00	500.00	- 560.00	400.00	- 540.00	400.00	- 460.00	400.00	- 600.00	520.00	- 560.00
මාළු මිරිස්	650.00	- 660.00	900.00	- 1100.00	1000.00	- 1100.00	1000.00	- 1100.00	800.00	- 860.00	900.00	- 1000.00	680.00	- 700.00	1100.00	- 1100.00	760.00	- 860.00
වට්ටක්කා	130.00	- 160.00	240.00	- 260.00	240.00	- 260.00	200.00	- 220.00	200.00	- 260.00	220.00	- 240.00	140.00	- 180.00	200.00	- 240.00	240.00	- 260.00
පිපිඤ්ඤා	160.00	- 200.00	280.00	- 340.00	260.00	- 280.00	320.00	- 340.00	200.00	- 280.00	200.00	- 340.00	200.00	- 260.00	320.00	- 340.00	280.00	- 320.00
කරවිල	500.00	- 560.00	600.00	- 800.00	760.00	- 800.00	600.00	- 800.00	660.00	- 700.00	500.00	- 540.00	600.00	- 700.00	800.00	- 800.00	740.00	- 800.00
පතෝල	240.00	- 280.00	460.00	- 480.00	520.00	- 600.00	480.00	- 600.00	400.00	- 420.00	320.00	- 380.00	300.00	- 360.00	540.00	- 600.00	440.00	- 480.00
මුරුංගා	-	-	-	-	-	-	-	-	-	-	-	-	-	-	-	-	-	-
වැටකොළ	360.00	- 400.00	440.00	- 480.00	520.00	- 600.00	560.00	- 600.00	540.00	- 600.00	400.00	- 460.00	350.00	- 450.00	600.00	- 600.00	400.00	- 440.00
මෑ කරල්	350.00	- 400.00	600.00	- 600.00	500.00	- 540.00	460.00	- 480.00	400.00	- 480.00	-	-	340.00	- 400.00	540.00	- 600.00	500.00	- 540.00
අළු කෙසෙල්	300.00	- 360.00	460.00	- 480.00	400.00	- 480.00	400.00	- 420.00	340.00	- 420.00	400.00	- 460.00	350.00	- 380.00	340.00	- 360.00	320.00	- 360.00
අඹු මිරිස්	900.00	- 1100.00	1000.00	- 1400.00	1000.00	- 1400.00	1200.00	- 1500.00	1100.00	- 1300.00	1100.00	- 1200.00	1100.00	- 1200.00	1600.00	- 1600.00	1200.00	- 1400.00
දෙහි	1000.00	- 1200.00	1200.00	- 1600.00	2000.00	- 2200.00	2000.00	- 2000.00	1400.00	- 1800.00	1000.00	- 1600.00	1200.00	- 1600.00	2000.00	- 2200.00	2000.00	- 2200.00
දේශීය අලු																		
බතල	150.00	- 160.00	320.00	- 340.00	240.00	- 280.00	320.00	- 340.00	240.00	- 260.00	320.00	- 340.00	160.00	- 240.00	240.00	- 260.00	160.00	- 180.00
මඤ්ඤාක්කා	160.00	- 180.00	220.00	- 240.00	220.00	- 240.00	260.00	- 260.00	150.00	- 160.00	240.00	- 260.00	160.00	- 180.00	240.00	- 260.00	200.00	- 220.00
ජාලා (මිටියකට)																		
මුතුණුවැන්න	80.00	- 80.00	80.00	- 80.00	70.00	- 70.00	80.00	- 80.00	80.00	- 80.00	80.00	- 80.00	80.00	- 80.00	80.00	- 80.00	80.00	- 80.00
කංකුන්	80.00	- 80.00	80.00	- 80.00	70.00	- 70.00	80.00	- 80.00	80.00	- 80.00	80.00	- 80.00	80.00	- 80.00	80.00	- 80.00	80.00	- 80.00
ගොටුකොළ	100.00	- 100.00	100.00	- 100.00	80.00	- 100.00	100.00	- 100.00	100.00	- 100.00	100.00	- 100.00	100.00	- 100.00	100.00	- 100.00	100.00	- 100.00
පොල් (ගෙඩියකට)																		
ලොකු	100.00	- 110.00	120.00	- 120.00	120.00	- 120.00	100.00	- 110.00	120.00	- 120.00	120.00	- 120.00	120.00	- 120.00	120.00	- 120.00	120.00	- 120.00
කුඩා	90.00	- 95.00	90.00	- 100.00	90.00	- 100.00	90.00	- 90.00	90.00	- 100.00	90.00	- 100.00	90.00	- 90.00	90.00	- 100.00	90.00	- 100.00

වර්ගය	පැළියගොඩ	මහරගම	කිරුලපන	නුගේගොඩ	නාරාහේන්පිට	දෙමටගොඩ	තොටලග	කඩවත	කිරිඳිගොඩ
කෙසෙල්									
ඇඹුල් (කි. රු.)	180.00 - 200.00	260.00 - 260.00	260.00 - 280.00	240.00 - 280.00	200.00 - 250.00	250.00 - 250.00	180.00 - 200.00	200.00 - 200.00	220.00 - 220.00
කෝලිකුවිටු (කි. රු.)	450.00 - 600.00	500.00 - 550.00	600.00 - 650.00	500.00 - 500.00	550.00 - 600.00	600.00 - 600.00	500.00 - 550.00	650.00 - 650.00	560.00 - 600.00
සීනි (කි. රු.)	150.00 - 200.00	180.00 - 200.00	240.00 - 240.00	200.00 - 240.00	200.00 - 230.00	240.00 - 240.00	150.00 - 160.00	220.00 - 220.00	200.00 - 220.00
ආනමාලු	30.00 - 31.00	40.00 - 43.00	43.00 - 43.00	37.00 - 43.00	37.00 - 37.00	37.00 - 37.00	31.00 - 32.00	32.00 - 37.00	32.00 - 35.00
ඇම්බුන්	41.00 - 41.00	53.00 - 58.00	58.00 - 58.00	50.00 - 58.00	50.00 - 50.00	45.00 - 50.00	41.00 - 50.00	48.00 - 50.00	42.00 - 46.00
අන්තාසි									
ලොකු	530.00 - 550.00	680.00 - 680.00	680.00 - 700.00	680.00 - 700.00	580.00 - 600.00	530.00 - 550.00	-	680.00 - 700.00	560.00 - 600.00
මධ්‍යම	480.00 - 500.00	600.00 - 650.00	600.00 - 650.00	600.00 - 600.00	500.00 - 550.00	450.00 - 500.00	430.00 - 520.00	620.00 - 650.00	520.00 - 550.00
කුඩා	400.00 - 450.00	-	550.00 - 580.00	550.00 - 580.00	450.00 - 480.00	400.00 - 430.00	350.00 - 350.00	550.00 - 600.00	500.00 - 500.00
අඹ									
බෙට්ටි	-	-	-	-	-	-	-	-	-
කර්කකොලොමබන්	65.00 - 100.00	100.00 - 100.00	100.00 - 150.00	130.00 - 150.00	100.00 - 130.00	83.00 - 85.00	60.00 - 80.00	100.00 - 100.00	60.00 - 60.00
විලාඩ්	50.00 - 60.00	-	-	-	-	-	-	-	-
කොහු	-	-	-	-	-	-	-	-	-
වෙනත් පලතුරු									
දිවුල්	36.00 - 50.00	50.00 - 68.00	60.00 - 80.00	60.00 - 80.00	60.00 - 60.00	50.00 - 50.00	36.00 - 40.00	60.00 - 60.00	72.00 - 72.00
දොඩම්	150.00 - 160.00	180.00 - 200.00	240.00 - 240.00	-	200.00 - 240.00	-	-	-	160.00 - 160.00
අලිගැටපේර	-	-	140.00 - 200.00	200.00 - 200.00	180.00 - 200.00	120.00 - 120.00	120.00 - 120.00	160.00 - 160.00	120.00 - 120.00
බෙලි	90.00 - 100.00	120.00 - 120.00	120.00 - 130.00	120.00 - 120.00	90.00 - 100.00	90.00 - 90.00	90.00 - 90.00	120.00 - 120.00	90.00 - 90.00
මිදි (කි. රු.)	1400.00 - 1500.00	2000.00 - 2200.00	1800.00 - 2500.00	2400.00 - 2500.00	2000.00 - 2000.00	2000.00 - 2000.00	2000.00 - 2300.00	2200.00 - 2300.00	1800.00 - 2000.00
පැපොල් (කි. රු.)	140.00 - 140.00	180.00 - 240.00	240.00 - 250.00	200.00 - 220.00	180.00 - 200.00	160.00 - 200.00	150.00 - 180.00	140.00 - 200.00	150.00 - 180.00
වැල් දොඩම්	35.00 - 35.00	60.00 - 60.00	50.00 - 60.00	60.00 - 60.00	45.00 - 50.00	60.00 - 60.00	40.00 - 40.00	60.00 - 60.00	60.00 - 60.00
තැඹිලි	100.00 - 130.00	100.00 - 130.00	130.00 - 150.00	100.00 - 130.00	120.00 - 150.00	130.00 - 150.00	100.00 - 150.00	150.00 - 150.00	150.00 - 150.00

වර්ගය	පැළියගොඩ	මහරගම	කිරුලපන	නුගේගොඩ	නාරාහේන්පිට	දෙමටගොඩ	තොටලග	කඩවත	කිරිඳිගොඩ
මාළු									
සාලයා	350.00 - 400.00	580.00 - 600.00	600.00 - 600.00	600.00 - 600.00	520.00 - 520.00	500.00 - 520.00	500.00 - 500.00	540.00 - 560.00	500.00 - 560.00
හුරුල්ලා	600.00 - 680.00	800.00 - 800.00	800.00 - 800.00	800.00 - 800.00	800.00 - 800.00	800.00 - 800.00	700.00 - 720.00	700.00 - 700.00	700.00 - 700.00
බලයා	1200.00 - 1250.00	-	-	-	-	-	-	1000.00 - 1100.00	1000.00 - 1200.00
කෙලවල්ලා	1480.00 - 1500.00	2600.00 - 2600.00	2600.00 - 2600.00	2600.00 - 2600.00	2300.00 - 2300.00	2000.00 - 2000.00	2000.00 - 2000.00	2000.00 - 2000.00	-
තෝරා	2600.00 - 2800.00	3200.00 - 3400.00	3200.00 - 3400.00	3400.00 - 3400.00	3000.00 - 3000.00	2800.00 - 2800.00	2600.00 - 2800.00	2400.00 - 2600.00	2600.00 - 2800.00
පරව්	1480.00 - 1500.00	2600.00 - 2600.00	2600.00 - 2600.00	2600.00 - 2600.00	2000.00 - 2000.00	2200.00 - 2400.00	2000.00 - 2000.00	2000.00 - 2000.00	1900.00 - 2000.00
මෝරා	-	-	-	-	-	-	-	-	-
ඉස්සා	2000.00 - 2100.00	2000.00 - 2000.00	2000.00 - 2100.00	2000.00 - 2000.00	2100.00 - 2100.00	2000.00 - 2100.00	2000.00 - 2000.00	2000.00 - 2000.00	2000.00 - 2000.00
කලපත්	2500.00 - 2800.00	2800.00 - 3000.00	3000.00 - 3000.00	2800.00 - 3000.00	2900.00 - 2900.00	2600.00 - 2600.00	2800.00 - 3000.00	2800.00 - 2800.00	3000.00 - 3000.00
මිත්තර (බි/රු.)									
දුඹුරු	48.50 - 48.50	48.50 - 48.50	48.50 - 48.50	48.50 - 48.50	48.50 - 48.50	48.50 - 48.50	45.00 - 45.00	45.00 - 45.00	45.00 - 45.00
සිඳි	46.50 - 46.50	46.50 - 46.50	46.50 - 46.50	46.50 - 46.50	46.50 - 46.50	46.50 - 46.50	43.00 - 43.00	43.00 - 43.00	43.00 - 43.00
කරවල									
හාල්මැස්සා	1800.00 - 1800.00	2000.00 - 2000.00	2000.00 - 2000.00	2000.00 - 2000.00	1800.00 - 2000.00	1800.00 - 2000.00	1800.00 - 2000.00	1800.00 - 2000.00	2000.00 - 2200.00
කට්ටාවා	1800.00 - 2000.00	2400.00 - 2400.00	2200.00 - 2200.00	2400.00 - 2400.00	2000.00 - 2000.00	2000.00 - 2200.00	2200.00 - 2400.00	2000.00 - 2000.00	2200.00 - 2400.00
තෝරා	-	-	-	-	-	-	-	-	-
මෝරා	2200.00 - 2400.00	2500.00 - 2500.00	2400.00 - 2500.00	2500.00 - 2600.00	2200.00 - 2200.00	-	-	-	-
බලයා	1400.00 - 1600.00	1800.00 - 1800.00	1800.00 - 1800.00	1600.00 - 1800.00	1800.00 - 1800.00	1800.00 - 1800.00	1400.00 - 1600.00	1400.00 - 1600.00	1600.00 - 1600.00
අඟුළුවා	2800.00 - 2800.00	2800.00 - 2800.00	2800.00 - 2800.00	2400.00 - 2800.00	2000.00 - 2000.00	2000.00 - 2000.00	-	2400.00 - 2400.00	2200.00 - 2200.00
සාලයා	1000.00 - 1000.00	1000.00 - 1000.00	1000.00 - 1000.00	1000.00 - 1000.00	1000.00 - 1000.00	900.00 - 1000.00	800.00 - 800.00	800.00 - 800.00	800.00 - 800.00
මස්									
හරක් මස්	-	2500.00 - 2500.00	2500.00 - 2500.00	-	2200.00 - 2200.00	-	2200.00 - 2200.00	-	-
කුකුල් මස් (මොයිලර්)	1350.00 - 1350.00	1380.00 - 1380.00	1320.00 - 1320.00	1350.00 - 1350.00	1180.00 - 1180.00	1180.00 - 1180.00	1200.00 - 1200.00	1300.00 - 1300.00	1300.00 - 1300.00
කුකුල් මස් (කට්ටි)	-	-	-	1400.00 - 1400.00	1200.00 - 1200.00	1200.00 - 1200.00	1100.00 - 1100.00	1100.00 - 1100.00	1200.00 - 1200.00
එළ මස්	-	-	3200.00 - 3200.00	3200.00 - 3200.00	3200.00 - 3200.00	3200.00 - 3200.00	3100.00 - 3100.00	3200.00 - 3200.00	3400.00 - 3400.00
උරු මස්	-	1500.00 - 1500.00	1500.00 - 1500.00	-	-	-	-	1300.00 - 1300.00	1300.00 - 1300.00

ඇමුණුම 05 : තෝරාගත් ආහාර ද්‍රව්‍යවල ආහාර සංයුතිය

ආහාර ද්‍රව්‍ය	Energy (kcal/100g)	Protein (g/100g)	Total fat (g/100g)	Retinol Eq (μg/100g)	Vit B2 (mg/100g)	Vit B6 (mg/100g)	Folate (μg/100g)	Vit C (mg/100g)	Calcium (mg/100g)	Magnesium (mg/100g)	Iron (mg/100g)	Zinc (mg/100g)
සහල්												
සහල් - (සුදු කැකුළු - සාමාන්‍ය)	361	9.88	1.52	-	0.03	0.09	10.67	-	6.94	26.29	1.22	1.5
සහල් - (සුදු කැකුළු සම්බා)	355	8.81	1.53	-	0.03	0.09	8.11	-	9.82	30.48	0.92	1.7
සහල් - (රතු කැකුළු - සාමාන්‍ය)	366	8.64	2.12	-	0.05	0.1	8.39	-	4.73	31.7	0.88	1.84
සහල් - සම්බා	369	6.86	2.45	-	0.05	0.13	12.79	-	8.71	37.26	1.18	1.49
සහල් - නාඩු සුදු	366	7.76	1.48	-	0.03	0.12	9.35	-	4.57	20.1	0.64	1.61
වියළි මිරිස්												
ලුනු	233	12.68	6.41	437	0.84	0.42	46.83	NA	107	231	5.39	1.65
ලොකු ද්‍රව්‍ය												
ලොකු දුනු	48	1.67	0.24	0.16	0.01	0.1	32.99	7.58	14.82	16.94	0.45	0.25
රතු එළු	55	2.13	0.15	0.18	0.02	0.13	30.15	14.26	20.37	19.32	0.31	0.28
අර්තාපල්												
	71	1.67	0.25		0.01	0.09	14.31	20.5	9.83	23.84	0.46	0.29
මාංශ බෝග												
මුං ඇට	290	21.97	0.93	19.5	0.28	0.33	135	NA	98.96	146	4.15	2.86
සුදු කවිපි	320	21.25	1.14	1.36	0.09	0.26	249	NA	84.1	213	5.04	3.57
රතු කවිපි	320	20.24	1.08	0.96	0.11	0.27	273	NA	81.83	194	4.95	3.4
රතු පරිප්පු	319	23.09	0.77	1.06	1.6	0.22	55	NA	41.27	66.63	7.45	3.34
එළවළු												
බෝංචි	46	3.95	0.15	6.64	0.1	0.3	45.2	7.02	35.68	45.56	0.7	0.59
කැරට්	30	0.85	0.45	1240	0.03	0.1	24.71	5.93	27.65	11.7	0.59	0.25
ලීක්ස්	30	1.74	0.49	18.56	0.02	0.19	42.63	4.65	29.28	11.77	1.49	0.43
බීටරූට්	31	2.12	0.15	1.52	0.01	0.09	108	4.51	20.29	34.88	0.77	0.29
නොල්කොල්	16	1.69	0.34		0.05	0.19	12.7	77.64	40.09	19.35	0.23	0.18
රාබු	29	0.75	0.11		0.02	0.09	18.09	12.13	35.64	13.56	0.38	0.16
ගෝවා	21	1.35	0.14	3.35	0.05	0.14	52.66	29.62	56.85	18.47	0.33	0.16

තක්කාලි	20	0.88	0.56	165	0.03	0.09	20.16	25.58	9.69	14.93	0.31	0.12
බණ්ඩක්කා	26	2.06	0.19	12.41	0.08	0.28	70.62	24.48	92.26	55.23	0.96	0.44
බටු (පැන්ඩෝරා ඉරි සහිත)	29	1.49	0.31	23	0.12	0.09	30.99	1.49	18.95	18	0.32	0.19
බටු (චීන වම්බටු)	24	1.28	0.33	16.83	0.12	0.11	32.94	3.37	14.4	21.18	0.28	0.16
මාළු මිරිස්	23	1.22	0.34	38.96	0.03	0.29	28.65	49.63	12.65	11.21	0.21	0.31
වට්ටක්කා	31	0.86	0.3	30.41	0.02	0.09	17.72	8.73	18.75	9.93	0.49	0.25
පිපිඤ්ඤ	19	0.98	0.24	0.58	0.01	0.08	19.66	4.08	22.1	18.22	0.67	0.21
කරවිල	19	1.47	0.23	55.08	0.05	0.06	53.1	46.89	25.19	35.81	1.75	0.26
පතෝල (තද කොළ)	11	0.82	0.25	10.41	0.03	0.12	18.09	3.54	26.83	25.84	0.41	0.11
පතෝල (සුදුමැලි කොළ)	11	0.89	0.25	5.14	0.03	0.07	16.52	2.85	27.11	21.77	0.47	0.2
මුරුංගා	30	2.48	0.12	3.13	0.06	0.12	60.48	92.33	22.27	28.51	0.5	0.26
වැටකොළ	12	0.86	0.15	59.33	0.01	0.07	25.48	6.41	14.67	14.01	4.42	0.45
මෑ කරල්	24	3.36	0.3	-	0.06	0.11	99.98	8.93	44.22	33.17	1.01	0.08
අළු කෙසෙල්	76	2.84	0.56	0.06	0.02	0.07	6.82	4.49	5.19	22.55	0.39	0.21
අමු මිරිස්	39	2.28	0.76	38.16	0.08	0.25	21.29	98.61	20.25	36.91	1.25	0.29
දෙහි	26	0.66	0.26	0.36	0.01	0.05	12.1	38.05	26	15.25	0.12	0.05
කැකිරි	17	1.01	0.25	0.76	0.01	0.07	17.34	8.07	25.72	26.2	0.63	0.22
අළු කෙසෙල්	18	0.8	0.15		0.01	0.15	14.17	9.14	19.27	23.62	0.48	0.13
වච්ච - වච්ච	19	0.58	0.12	0.3	0.04	0.07	63.81	23.76	20.55	13.02	0.49	0.12
තලන බටු (Little prince)	21	1.28	0.39	24.33	0.12	0.09	38.63	2.4	12.38	19.62	0.31	0.22
තලන බටු (Thai eggplant)	21	1.45	0.26	18.33	0.11	0.09	31.18	2.71	17.24	37.22	0.37	0.24
නිබ්බටු	61	1.66	1.96	15.89	0.03	1.02	72.39	10.8	105	57.46	1.06	0.59
කොහිල අල	27	0.64	0.16	1.72	0.01	0.14	4.64	1.67	52.33	33.95	0.61	1.62
කෙහෙල් මුව	19	1.36	0.63	4.27	0.02	0.12	40.51	8.16	35.09	31.43	0.38	0.39
අඹරැල්ල	37	0.73	0.44	3.36	0.01	0.1	44.49	35.51	20.7	9.28	0.7	0.12
අඹ	50	0.75	0.09	14.5	0.02	0.14	34.89	91.63	28.56	17.74	0.5	0.09
හතු	27	2.54	0.42	-	0.15	0.13	7.81	11.56	0.9	14.42	1.32	0.79
දඹල	21	1.84	0.2	38.74	0.08	0.4	33.69	19.82	68.24	31.38	1.2	0.44
පොල් ගෙඩි	390	3.67	39.92	-	0.05	0.11	14.86	-				

මූල බෝග

බතල	108	1.27	0.33	NA	0.04	0.09	14.44	22.2	28.93	21.05	0.51	0.14
මඤ්ඤොක්කා	78	0.92	0.19	NA	0.07	0.2	0.1	1.95	25.31	19.08	19.78	23.73
නෙළුම් අල/නෙළුම් මූල	79	1.94	0.93	NA	0.05	0.19	26.49	26.63	37.71	26.58	3.34	0.35
කිරිඅල	87	3.96	0.15	1.19	0.03	0.16	20.17	2.71	30.79	41.52	0.6	0.42
ඉත්තල	103	3.2	0.3	33.14	0.01	0.22	22.19	13.03	40.99	28.98	1.31	0.29

පලා වර්ග

මුතුණුවන්න	28	3.15	0.55	92.25	0.09	0.27	96.14	3.24	135	45.38	1.7	1.03
ගොටුකොළ	15	0.64	0.47	226	0.07	0.23	70.11	6.74	96.31	41.42	1.25	0.66
කන්කන්	15	0.47	0.37	1614	0.08	0.4	33.69	19.82	49.21	18.35	1.32	0.44
කතුරුමුරුංගා	70	8.01	1.35	2097	0.33	0.22	120	121	901	96.64	4.36	0.53
නිවිනි	22	2.2	0.47	959	0.06	0.11	74.05	10.26	163	61.37	1.49	0.67
තම්පලා	32	3.55	0.72	1474	0.21	0.22	74.27	82	258	209	3.5	1.4
සාරණ	20	2.42	0.21	1149	0.03	0.13	58.54	9.89	59.57	42.93	0.13	0.75
කොහිල දළ	33	4.1	0.83	300	0.02	0.17	56.76	5.56	19.5	20.32	0.25	0.3
ලූනු කොළ	27	2.01	0.26	NA	0.04	0.18	56.8	23.38	35.21	74.95	3.15	0.77
ගෝවා කොළ	30	3.63	0.27	8.66	0.05	0.24	63.46	40.76	170	18.47	2.67	0.35
සලාද කොළ	19	1.05	0.24	NA	0.1	0.06	37.48	11.64	58.23	36.89	2.07	0.27
මල්ගෝවා	23	2.09	0.48	0.14	0.06	0.11	46.67	50.17	22.44	18.52	0.76	0.27
කොස් මදුළු	25	2.14	0.34	NA	0.03	0.04	30.7	24.77	37.32	26.08	0.3	0.17
කොස් ඇට	77	5.66	0.44	NA	0.02	0.08	58.91	15.24	40.87	50.14	0.52	0.42

මස්

කුකුල් මස්	176	23.14	9.24	6.88	0.07	0.49	10.09	-	15.06	20.18	0.75	0.64
හරක් මස්	160	23.3	7.45	2.15	0.08	0.32	1.93	-	4.8	28.54	2.41	3.31
එළු මස්	138	20.37	6.23	2.7	0.13	0.28	1.73	-	7.58	19.5	1.62	5.05
උරුමස්	161	18.83	9.5	1.9	0.09	0.28	8.15	-	6.58	8.9	0.79	0.8

මාළු

බලයා	96	21.28	1.12	21.01	0.15	0.12	7.89		6.45	26.02	0.68	0.46
තෝරා	136	22.28	5.18	81.9	0.07	0.16	15.45		9.85	36.73	0.41	0.74

මෝරා	95	21.6	0.83	1.11	0.04	0.11	8.57	8.44	32.58	0.41	0.74
පරව්	87	20.02	0.7	1.49	0.02	0.16	6.77	8.17	31.68	0.67	0.41
තලපත්	91	16.04	2.88	12.03	0.1	0.13	78.22	7.64	24.89	0.71	0.67
කෙලවල්ලා	109	21.47	2.55	15.95	0.17	0.73	77.39	13.35	33.82	0.68	0.64
හැදැල්ලා	87	19.88	0.78	12.18	0.04	0.06	11.7	36.6	53	0.54	0.65
හුරුල්ලා	88	17.08	2.18	10.02	0.14	1.66	61.66	103	35.45	1.24	1.05
කාරල්ලා / කටුවල්ලා	97	21.8	1.06	1.25	0.02	0.1	14.38	37.06	39.05	0.24	0.42
කුම්බලා / ඇන්පිලා	101	21.51	1.53	16.34	0.1	0.1	7.13	31.27	37.46	1.46	0.67
සාලයා / සුඩියා	100	19.5	2.39	15.41	0.18	1.39	60.87	435	42.83	1.4	2.3
තෙප්පිලි / තිලාපියා/ කෝරලි	83	18.48	1.08	17.14	0.18	0.18	8.29	99.39	24.96	2.84	0.88
ඉස්සා	65	14.85	0.56	1.24	0.03	0.1	15.37	37.81	30.5	0.73	1.1
කකුළුවන්	45	10	0.55	8.33	0.14	0.18	13.83	37.81	45.93	0.73	1.1
දැල්ලා	76	16.82	0.93	1.93	0.02	0.04	6.22	8.73	35.46	0.62	1.3
ලින්නා	112	20.3	3.37	15.78	0.23	0.68	59.78				
කොප්පරා	97	22.89	0.56	21.51	0.04	0.12	8.08	7.2	30.08	1.2	0.58
රේ (මඩුවා)	97	23.98	0.68	7.55	0.02	0.21	25.59	9.16	24.61	0.74	0.44

කරවල වර්ග

වියළි හාල්මැස්සන්	259	51.16	5.92	12.83	0.25	0.62	438	1178	162	3.06	4.2
වියළි කිරමින්	311	49.6	12.42	12.92	0.13	2.41	144	555	166	2.58	3.19
වියළි තලපත්	289	54.68	8.04	9.38	0.04	0.43	97.8	62.75	110	1.96	1.45
වියළි කට්ට	275	50.04	8.31	2.48	0.03	0.35	80.4	86.55	92.17	1.47	1.16
වියළි බලයා	282	63.79	3.37	14.32	0.12	1.98	213	83.48	83.45	3.6	1.44
වියළි මෝරා / කීලන්	267	55.03	5.25	10.31	0.04	0.32	187	42.24	92.94	1.48	0.66

බිත්තර

කිකිලි බිත්තර (Country)	170	13.14	13	208	0.08	0.18	54.6	50.14	11.04	1.64	1.12
කිකිලි බිත්තර (Table)	135	13.55	9.03	200	0.19	0.19	49.46	63.3	12	2.39	1.73
වටුවන් බිත්තර	153	12.39	11.46	153	0.11	0.17	54.86	60.67	11.21	2.55	1.51

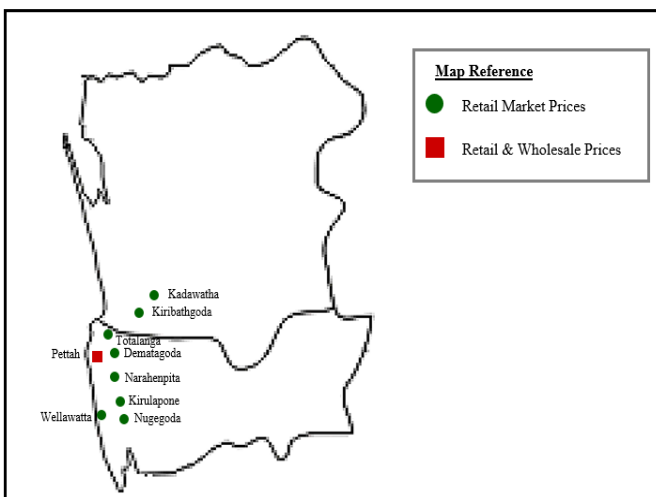
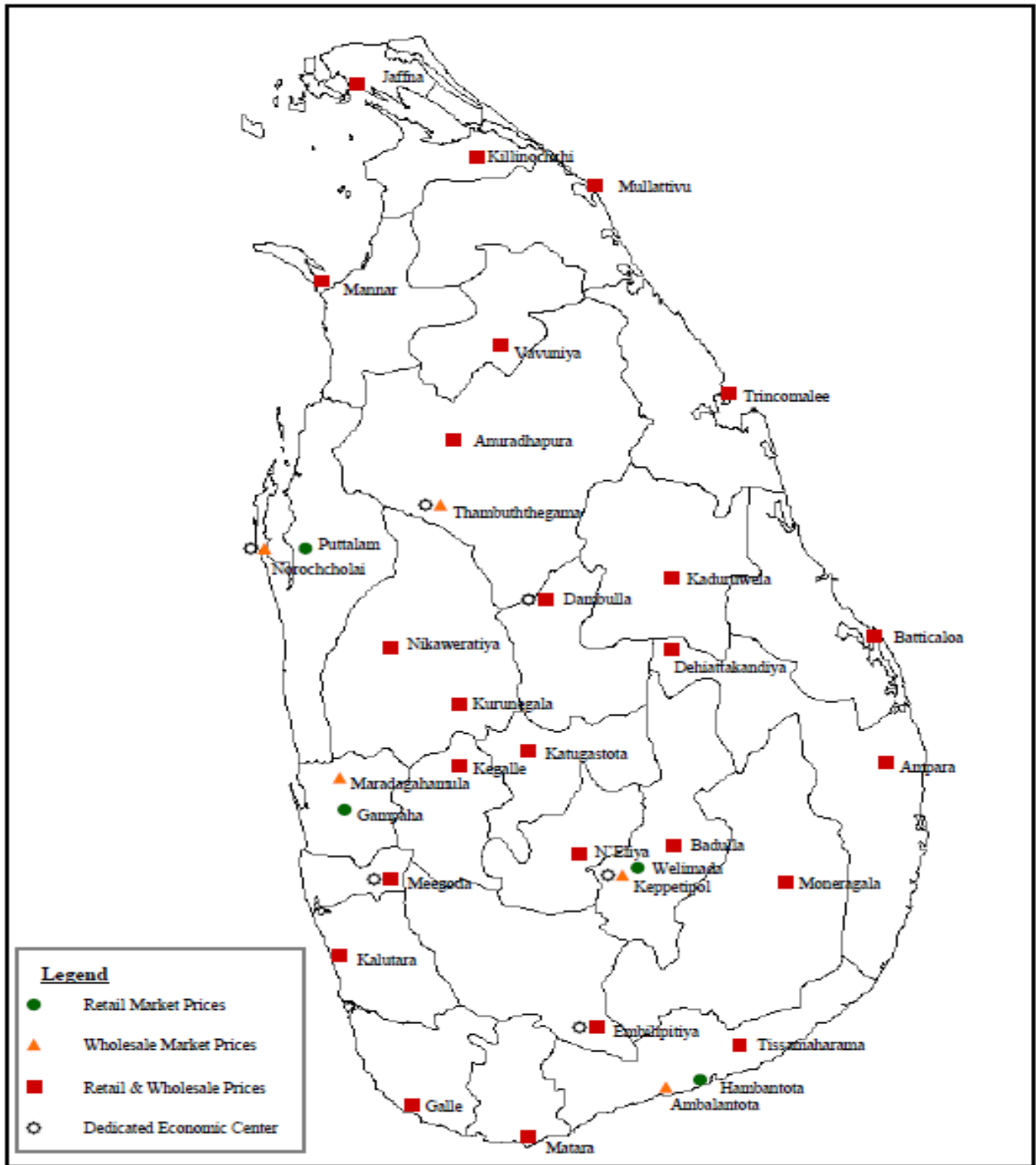
පලතුරු

කෙසෙල් ඇඹුල්	109	1.11	1.09	9.68	0.05	0.64	32.98	13.61	9.39	25.67	0.51	0.23
ආනමාලු	102	1.04	0.72	16.4	0.04	0.65	21.07	3.66	8.06	27.02	0.51	0.23

කෝලි කුට්ටු	107	1.38	0.34	8.8	0.03	0.47	18.12	7.71	8.56	38	0.32	0.14
අන්තාසි	37	0.41	0.17	5.76	0.04	0.12	17.86	39.36	10.37	10.71	0.3	0.09
පැපොල්	26	0.42	0.16	171	0.11	0.04	54.85	48.62	16.77	8.9	0.23	0.08
අඹ (කර්තකොලොම්බන්)	79	0.8	0.92	259	0.01	0.1	35.52	17.74	3.12	6.72	0.1	0.08
අඹ (විලාඩ්)	44	0.76	0.58	146	0.05	0.26	67.6	29.97	16.93	14.79	0.65	0.19
ඇපල්	62	0.29	0.64	0.36	0.02	0.08	3.43	2.9	3.12	6.72	0.1	0.08
අලිගැටපේර	144	2.95	13.86	2	0.08	0.18	67.17	9.36	28.48	48.14	0.81	0.75
දිවුල්	78	3.09	3.62	0.46	0.01	0.14	6.07	13.58	59.15	25.16	0.45	0.32
දොඩම්	46	1.07	0.37	23.44	0.01	0.28	14.46	20.19	31.18	20.36	0.81	0.35
පේර	39	1.53	0.38	19.67	0.01	0.11	25.24	30.88	6.59	12.02	0.53	0.33
මදි	49	0.95	10.69	3.22	0.04	0.1	7.07	20.51	7.27	6.86	0.28	0.07
කොමඩු	19	0.65	0.16	130	0.02	0.11	6	8.24	4.05	9.76	0.15	0.1

Source: Sri Lanka Food Composition Tables, Ministry of Health - 2021.

මිල තොරතුරු රැස්කරනු ලබන ප්‍රදේශ





HARTI



කෘෂිකර්ම අමාත්‍යාංශය

ආහාර පද්ධති අංශය හා දත්ත කළමනාකරණ අංශය
හෙක්ටර් කොබ්බෑකඩුව ගොවිකටයුතු පර්යේෂණ හා පුහුණු කිරීමේ ආයතනය

නො.114, විජේරාම මාවත

කොළඹ 07

දු.ක.: 011-2696981 ෆැක්ස්: 011-2682283

ඊ-මේල්: mfpaharti@yahoo.com

වෙබ්: www.harti.gov.lk

www.mobilink.lk

දෛනික චිලව්ව තොග මිල, ජංගම දුරකථනයෙන්

හෙක්ටර් කොබ්බෑකඩුව ගොවි කටයුතු පර්යේෂණ හා පුහුණුකිරීමේ ආයතනය අනුමැතියෙන්

මොබිටෙල් ජංගම මිල දර්ශනය

මොබිටෙල් ජංගම දුරකථන ජාලයෙන් චිලව්ව තොග මිල දැරෙන්න.

6666 අමතන්න.

මොබිටෙල් අද මිල - අග උස

මොබිටෙල් ජංගම දුරකථන ජාලයෙන් චිලව්ව තොග මිල දැරෙන්න.

විකාශිතයාට රු.2/-

මොබිටෙල් ජංගම දුරකථන ජාලයෙන්