

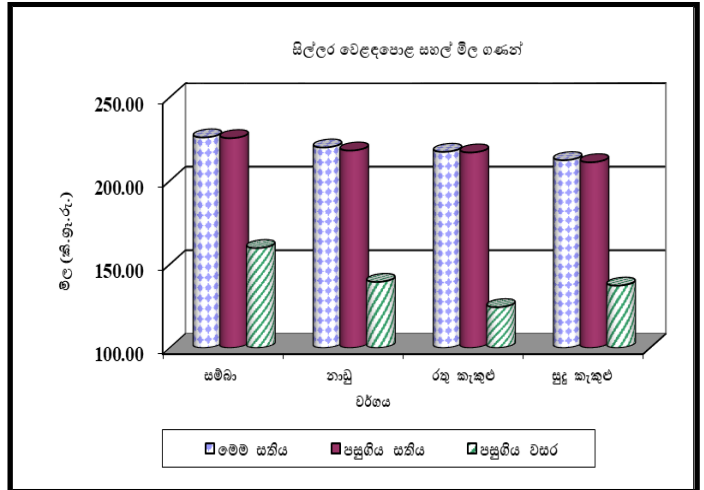
සිල්ලර වෙළඳපොළ මිල හැසිරීම් රටාව

සාරාංශය

සහල්

සියලුම දේශීය සහල් වර්ගවල මිල සුළු වශයෙන් ඉහළ ගොස් ඇත. උපරිම මිල ඉහළයාම නාඩු දෙවන ශ්‍රේණිය සඳහා කිලෝවකට රු.3.00ක් ලෙස වාර්තා වූ අතර මිල පරාසය කිලෝවකට රු.210.00-220.00ක් විය. ආනයනික සම්බා, නාඩු සහ සුදු කැකුළු සඳහා ද කිලෝවකට රු.2.00 -රු.5.00 දක්වා මිල ඉහළ යාමක් වාර්තා විය. බොහොමයක් ප්‍රධාන වී වර්ග සඳහා වූ ගොවිපල මිල ගණන් තවදුරටත් සුළු වශයෙන් පහළ ගොස් ඇත.

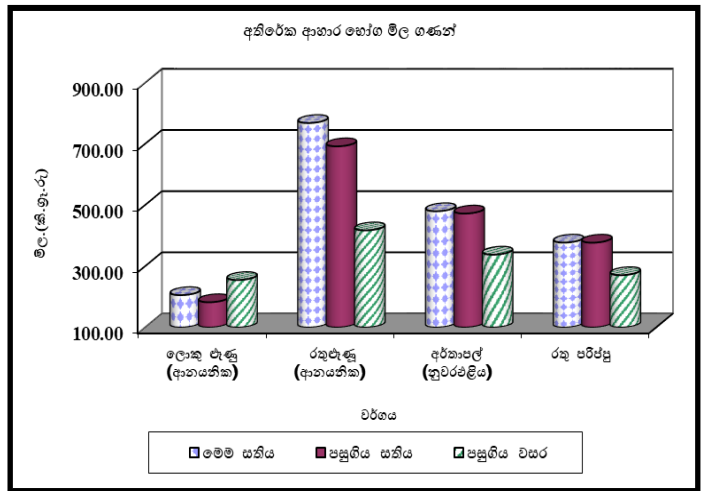
(පිටු අංක 01-02)



අතිරේක ආහාර හෝග

ආනයනික වියළි මිරිස් කිලෝවක මිල රු.40.00කින් ඉහළගොස් ඇති අතර මිල පරාසය කිලෝවකට රු.1,600.00-1,900.00ක් විය. ආනයනික රතුචූණු මිල කිලෝවකට රු.76.00කින් ද ආනයනික ලොකුචූණු මිල කිලෝවකට රු.23.00කින් ද ඉහළගොස් ඇත. සුදු කවිපි, මුං ඇට සහ රතු කවිපි මිල පිළිවෙළින් කිලෝවකට රු.76.00, රු.50.00 සහ රු.18.00කින් ඉහළ ගොස් ඇත.

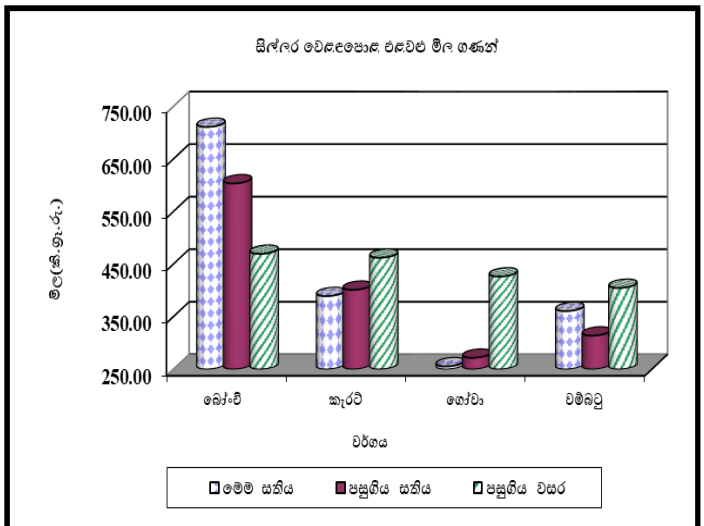
(පිටු අංක 02-03)



එළවළු

තොග මිල වෙනස් වීමත් සමඟ බොහොමයක් උඩරට එළවළු වර්ගවල මිල පහළගොස් ඇති අතර බොහොමයක් පහතරට එළවළු වර්ගවල මිල ඉහළගොස් ඇත. උඩරට එළවළු පිළිබඳව සැලකීමේදී උපරිම මිල පහළයාම කිලෝවකට රු.43.00ක් ලෙස ලීක්ස් සඳහා වාර්තා වූ අතර පහතරට එළවළු පිළිබඳව සැලකීමේදී උපරිම මිල ඉහළයාම කිලෝවකට රු.47.00ක් ලෙස වම්බටු සඳහා වාර්තා විය.

(පිටු අංක 03-05)



සහල්

තොග වෙළඳපොළ

බොහෝමයක් දේශීය සහල් වර්ගවල මිල සුළු වශයෙන් ඉහළ ගොස් ඇත. සුදු කැකුළු හා නාඩු දෙවන ශ්‍රේණිය මිල පිළිවෙලින් 3%කින් සහ 2%කින් ඉහළ ගොස් ඇති අතර මිල පරාසයන් පිළිවෙලින් කිලෝවකට රු.190.00-200.00ක් සහ රු.195.00-200.00 විය. කිරි සම්බා, නාඩු පළමු ශ්‍රේණිය සහ රතු කැකුළු මිල 1%කින් ඉහළ ගොස් ඇති අතර සමාන්‍ය මිල පිළිවෙලින් කිලෝවකට රු.225.00, රු.203.00 සහ රු.199.00ක් විය. සම්බා පළමු ශ්‍රේණිය සහ සම්බා දෙවන ශ්‍රේණිය මිල පරාසයන් පිළිවෙලින් කිලෝවකට රු.210.00-215.00 සහ රු.200.00-210.00ක් විය.

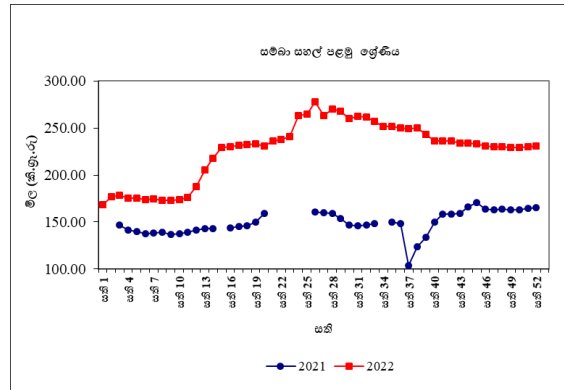
සියලුම ආනයනික සහල් වර්ගවල මිල සාපේක්ෂව වෙනසක් සිදු වී නොමැති අතර පොත්ති සම්බා, ආනයනික නාඩු සහ ආනයනික සුදු කැකුළු සාමාන්‍ය මිල පිළිවෙලින් කිලෝවකට රු.210.00, රු.179.00 හා රු.170.00ක් විය.

පසුගිය වසරේ සමාන කාලපරිච්ඡේදය හා සැසඳීමේදී සියලුම දේශීය සහල් වර්ගවල මිල ගණන් 5%-75% අතර අගයකින් ඉහළගොස් ඇති අතර සියලුම ආනයනික සහල් වර්ගවල මිල 58%-79% අතර අගයකින් ඉහළ ගොස් ඇත.

සිල්ලර වෙළඳපොළ

සියලුම දේශීය සහල් වර්ගවල මිල සුළු වශයෙන් ඉහළ ගොස් ඇති අතර උපරිම මිල ඉහළයාම නාඩු දෙවන ශ්‍රේණිය, සඳහා කිලෝවකට රු.3.00ක් ලෙස වාර්තා වූ අතර මිල පරාසය කිලෝවකට රු.210.00-220.00ක් විය. සම්බා සහ කිරි සම්බා සහල් සඳහා මිල පරාසයන් පිළිවෙලින් කිලෝවකට රු.210.00-240.00 සහ රු.250.00-270.00ක් විය. තවද, රතු කැකුළු සහ සුදු කැකුළු සහල් සඳහා සාමාන්‍ය මිල පිළිවෙලින් කිලෝවකට රු.217.00ක් සහ රු.212.00ක් විය.

ආනයනික සම්බා, ආනයනික නාඩු සහ ආනයනික සුදු කැකුළු සඳහා පිළිවෙලින් කිලෝවකට රු.5.00, රු.2.00 සහ රු.7.00කින් මිල ඉහළ ගොස් ඇති අතර මිල පරාසයන් පිළිවෙලින් කිලෝවකට රු.210.00-230.00, රු.190.00-210.00 සහ රු.180.00-200.00ක් විය.



පසුගිය වසරේ සමාන කාලපරිච්ඡේදය හා සැසඳීමේදී සියලුම දේශීය සහල් වර්ගවල මිල ගණන් 10%-75% අතර අගයකින් ඉහළගොස් ඇති අතර සියලුම ආනයනික සහල් වර්ගවල මිල ද 53%-58% අතර අගයකින් ඉහළගොස් ඇත.

වී

ගොවියාට ලැබුණු මිල

බොහෝමයක් ප්‍රධාන වී වර්ග සඳහා වූ ගොවිපල මිල ගණන් තවදුරටත් සුළු වශයෙන් පහළ ගොස් ඇත. ඒ අනුව කෙටි වී සාමාන්‍ය මිල කිලෝවකට රු.1.00-4.00 දක්වා පරාසයක පහළයාමක් අනුරාධපුරය, පොළොන්නරුව සහ කලාවැව යන නිෂ්පාදන ප්‍රදේශවලින් වාර්තා විය. කෙසේවුවද, කෙටි වී (සම්බා) මිල කිලෝවකට රු.2.00-4.00 දක්වා පරාසයක ඉහළයාමක් ද කුරුණෑගල, නිකවැරටිය සහ දෙහිඅත්තකණ්ඩිය යන ප්‍රධාන නිෂ්පාදන ප්‍රදේශවලින් වාර්තා විය. කෙටි වී සඳහා මිල කිලෝවකට රු.100.00-110.00 දක්වා විය. තවද, කිරි සම්බා වී මිල ද කිලෝවකට රු.1.00-5.00 දක්වා පහළගොස් ඇති අතර මිල පරාසය කිලෝවකට

රු.100.00-106.00ක් ලෙස සටහන් විය. එසේම, සුදු දිග වී සාමාන්‍ය මිල ද කිලෝවකට රු.1.00-5.00 දක්වා පරාසයක පහළගොස් ඇති අතර මිල පරාසය කිලෝවකට රු.100.00-106.00ක් ලෙස සටහන් විය. එසේම, සුදු දිග වී සාමාන්‍ය මිල ද කිලෝවකට රු.1.00-5.00 දක්වා පරාසයක පහළගොස් ඇති අතර කිලෝවකට රු.98.00-107.00 දක්වා මිල පරාසයක් වාර්තා විය. කෙසේ වුවද, රතු දිග වී සඳහා කිලෝවකට රු.6.00-10.00 දක්වා මිල ඉහළයාමක් වාර්තා වූ අතර මිල පරාසය කිලෝවකට රු.110.00-120.00ක් ලෙස විය.

පසුගිය වසරේ සමාන කාලපරිච්ඡේදය හා සැසඳීමේදී කෙටි වී, සුදු සහ රතු දිග වී වර්ගයන් සඳහා සාමාන්‍ය ගොවිපල මිල 19%-61% දක්වා පරාසයක ඉහළගොස් ඇති අතර කීරි සමබා වී මිල 2%-16% දක්වා පහළගොස් ඇත.

වියළි මිරිස්

තොග වෙළඳපොළ

තොග සැපයුම ඉහළයාම හේතුවෙන් ආනයනික වියළි මිරිස් කිලෝවක මිල 3%කින් පහළගොස් ඇති අතර මිල පරාසය කිලෝවකට රු.1,350.00-1,470.00.00ක් විය.

පසුගිය වසරේ සමාන කාලපරිච්ඡේදය හා සැසඳීමේදී ආනයනික වියළි මිරිස් කිලෝවක මිල 100%කින් ඉහළ ගොස් ඇත.

සිල්ලර වෙළඳපොළ

ආනයනික වියළි මිරිස් කිලෝවක මිල රු.40.00කින් ඉහළගොස් ඇති අතර මිල පරාසය කිලෝවකට රු.1,600.00-1,900.00ක් විය.

පසුගිය වසරේ සමාන කාලපරිච්ඡේදය හා සැසඳීමේදී ආනයනික වියළි මිරිස් කිලෝවක මිල 127%කින් ඉහළ ගොස් ඇත.

ඵෑණු

තොග වෙළඳපොළ

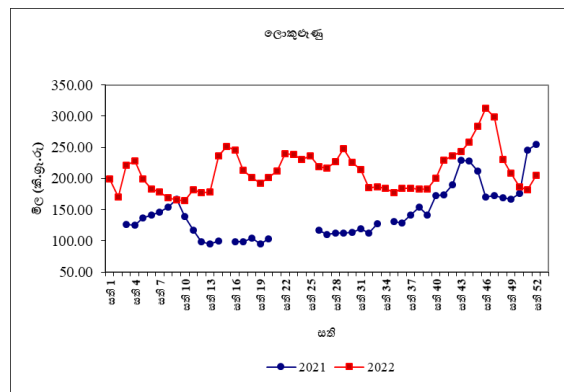
උසස් තත්වයේ හා පහළ තත්වයේ තොග දෙවර්ගයම වෙළඳපොළෙහි තිබීම හේතුවෙන් ආනයනික රතුඵෑණු මිල 3%කින් පහළගොස් ඇති අතර මිල පරාසය කිලෝවකට රු.550.00-600.00ක් විය.

උසස් තත්වයේ තොග සැපයුම ඉහළයාම හේතුවෙන් ආනයනික ලොකුඵෑණු මිල 3%කින් ඉහළ ගොස් ඇති අතර මිල පරාසය කිලෝවකට රු.140.00-200.00ක් විය.

පසුගිය වසරේ සමාන කාලපරිච්ඡේදය හා සැසඳීමේදී ආනයනික රතුඵෑණු මිල 61%කින් ඉහළගොස් ඇති අතර ආනයනික ලොකුඵෑණු මිල 22%කින් පහළගොස් ඇත.

සිල්ලර වෙළඳපොළ

ආනයනික රතුඵෑණු මිල කිලෝවකට රු.76.00කින් ඉහළගොස් ඇති අතර මිල පරාසය කිලෝවකට රු.700.00-800.00ක් විය.



ආනයනික ලොකුඵෑණු මිල ද කිලෝවකට රු.23.00කින් ඉහළගොස් ඇති අතර මිල පරාසය කිලෝවකට රු.150.00-260.00ක් විය.

පසුගිය වසරේ සමාන කාලපරිච්ඡේදය හා සැසඳීමේදී ආනයනික රතුඵෑණු මිල 84%කින් ඉහළ ගොස් ඇති අතර ආනයනික ලොකුඵෑණු මිල 19%කින් පහළගොස් ඇත.

අර්තාපල්

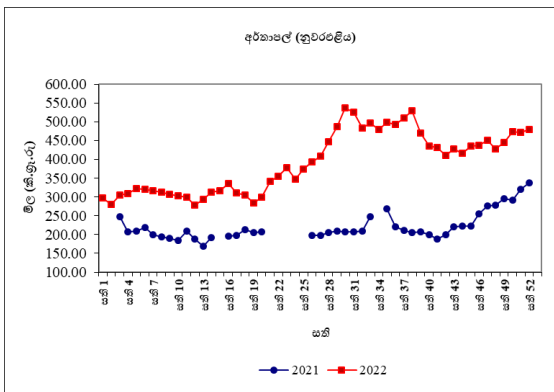
තොග වෙළඳපොළ

පාකිස්ථාන් තොග සැපයුම ඉහළයාම හේතුවෙන් ආනයනික අර්තාපල් මිල 14%කින් පහළ ගොස් ඇති අතර මිල පරාසය කිලෝවකට රු.130.00-250.00ක් විය. (පාකිස්ථාන් අර්තාපල් තොගයේ මිල පරාසය කිලෝවකට රු.130.00-150.00,ක් සහ ඉන්දියානු තොගයේ මිල පරාසය කිලෝවකට රු.230.00-250.00ක් විය). නුවරඑළිය අර්තාපල් තොග සැපයුම පහළයාම හේතුවෙන් නුවරඑළිය අර්තාපල් මිල 3%කින් ඉහළගොස් ඇති අතර මිල පරාසය කිලෝවකට රු.430.00-450.00 දක්වා විය.

පසුගිය වසරේ සමාන කාලපරිච්ඡේදය හා සැසඳීමේදී ආනයනික අර්තාපල් මිල 2%කින් පහළගොස් ඇති අතර නුවර එළිය අර්තාපල් මිල 68%කින් ඉහළ ගොස් ඇත.

සිල්ලර වෙළඳපොළ

නුවරඑළිය අර්තාපල් මිල රු.8.00කින් ඉහළගොස් ඇති අතර සාමාන්‍ය මිල කිලෝවකට රු.480.00 ක් විය. ආනයනික අර්තාපල් මිල රු.5.00කින් පහළ ගොස් ඇති අතර මිල පරාසය කිලෝවකට රු.200.00-270.00ක් විය.



පසුගිය වසරේ සමාන කාලපරිච්ඡේදය හා සැසඳීමේදී නුවරඑළිය හා ආනයනික අර්තාපල් මිල පිළිවෙළින් 42% සහ 15%කින් ඉහළ ගොස් ඇත.

මාෂ හෝඟ

තොග වෙළඳපොළ

දේශීය තොග සැපයුම පහළයාම හේතුවෙන් මුං ඇට, සුදු කවිපි, රතු කවිපි මිල 2%-4% දක්වා ඉහළ ගොස් ඇති අතර මිල පරාසයන් පිළිවෙළින් කිලෝවකට රු.1050.00-1150.00, රු.1250.00-1300.00 සහ රු.1250.00-1350.00ක් විය. රතු පරිප්පු මිල සුළු වශයෙන් පහළගොස් ඇති අතර සාමාන්‍ය මිල රු.354.00ක් විය.

පසුගිය වසරේ සමාන කාලපරිච්ඡේදය හා සැසඳීමේදී සියලුම මාෂ බෝග වර්ගයන්හි මිල ගණන් 43%-181% අතර අගයකින් ඉහළ ගොස් ඇති අතර උපරිම මිල ඉහළයාම රතු කවිපි සඳහා විය.

සිල්ලර වෙළඳපොළ

සුදු කවිපි, මුං ඇට සහ රතු කවිපි මිල පිළිවෙළින් කිලෝවකට රු.76.00, රු.50.00 සහ රු.18.00කින් ඉහළ ගොස් ඇත. මිල පරාසයන් පිළිවෙළින් කිලෝවකට රු.1300.00-1400.00, රු.1200.00-1400.00 සහ රු.1300.00-1400.00 දක්වා විය. රතු පරිප්පු මිල සාපේක්ෂව වෙනසක් සිදු වී නොමැති අතර සාමාන්‍ය මිල කිලෝවකට රු.377.00ක් විය.

පසුගිය වසරේ සමාන කාලපරිච්ඡේදය හා සැසඳීමේදී සියලුම මාෂ බෝග වල මිල 39%-176% අතර අගයකින් ඉහළ ගොස් ඇති අතර උපරිම මිල ඉහළයාම රතු කවිපි සඳහා විය.

එළවළු

තොග වෙළඳපොළ

උත්සව සමයේ ඉහළ ලාභ අපේක්ෂාවෙන් ඇති වූ වෙළඳපොළ සැපයුම හේතුවෙන් උඩරට එළවළු වර්ග බොහොමයක මිල ගණන් පහළ ගොස් ඇති අතර පහතරට එළවළු වර්ග කිහිපයක මිල ඉහළයාමක් දක්නට ලැබුණි. උඩරට එළවළු පිළිබඳව සලකා බලන විට දී

උපරිම මිල පහළයාම ගෝවා සඳහා 16%ක් ලෙස සටහන් වූ අතර බොහොමයක් ප්‍රධාන නිෂ්පාදන ප්‍රදේශවලින් පැවතුණු වෙළඳපොළ සැපයුම ඉහළයාම ඊට හේතු විය. තවද කැරට්, ලීක්ස්, නෝකෝල් සහ රාබු සඳහා මිල ගණන් 1%-5% අතර පරාසයකින් පහළගොස් ඇත. කෙසේ නමුත් බලංගොඩ සහ වැලිමඩ ප්‍රදේශවලින් පැවතුණු වෙළඳපොළ සැපයුම පහළයාම හේතුවෙන් බෝංචි මිල 35%කින් ඉහළගොස් ඇත. තවදුරටත් ප්‍රමාණවත් සැපයුමක් උඩරට හෝ පහතරට කිසිදු නිෂ්පාදන ප්‍රදේශයකින් නොලැබීම හේතුවෙන් බීටරූට් මිල 3%කින් ඉහළගොස් ඇත.

මේ අතර තත්වයෙන් ඉහළ තොග සූරියවැව ප්‍රදේශයෙන් ලැබීම හේතුවෙන් තක්කාලි මිල 4%කින් ඉහළ ගොස් තිබුණි. කෙසේ නමුත් වැල්ලවාය ප්‍රදේශයෙන් පැවතුණු වෙළඳපොළ සැපයුම ඉහළයාම හේතුවෙන් මාළු මිරිස් මිල 4%කින් පහළ ගොස් තිබුණි.

පහතරට එළවළු පිළිබඳව සලකා බැලීමේදී උපරිම මිල පහළයාම පතෝල සඳහා 19%ක් ලෙස සටහන් වූ අතර මහනුවර සහ බලංගොඩ ප්‍රදේශවලින් පැවතුණු වෙළඳපොළ සැපයුම ඉහළයාම ඊට හේතු විය. තවද, බණ්ඩක්කා, කරවිල සහ මෑකරල් මිල ගණන් 1%-5% අතර පරාසයකින් පහළගොස් ඇත. කෙසේ නමුත් ඇඹිලිපිටිය, සූරියවැව සහ තඹුත්තේගම ප්‍රදේශවලින් පැවතුණු වෙළඳපොළ සැපයුම පහළයාම හේතුවෙන් පිපිඤ්ඤා, වම්බටු, අළුකෙසෙල් සහ වැටකොළ මිල ගණන් පිළිවෙලින් 23%, 22%, 7% සහ 3%කින් ඉහළ ගොස් ඇත. තවද මොණරාගල ප්‍රදේශයෙන් පැවතුණු වෙළඳපොළ සැපයුම පහළයාම හේතුවෙන් වට්ටක්කා මිල 3%කින් ඉහළ ගොස් තිබුණි.

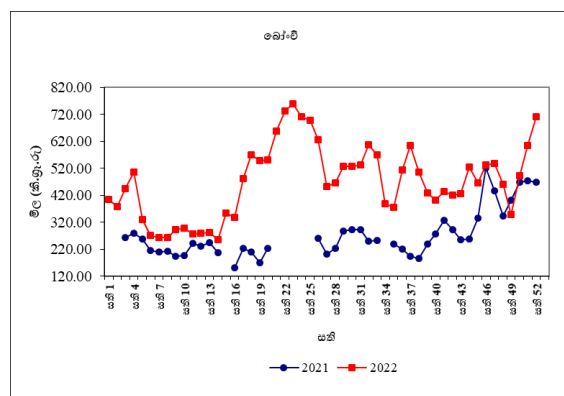
මේ අතර පුත්තලම් ප්‍රදේශවලින් පැවතුණු වෙළඳපොළ සැපයුම පහළයාම හේතුවෙන් අමු මිරිස් මිල 4%කින් ඉහළගොස් ඇත. තවදුරටත්

මොණරාගල ප්‍රදේශයෙන් පැවතුණු වෙළඳපොළ සැපයුම පහළයාම හේතුවෙන් දෙහි මිල 62%කින් ඉහළ ගොස් තිබුණි.

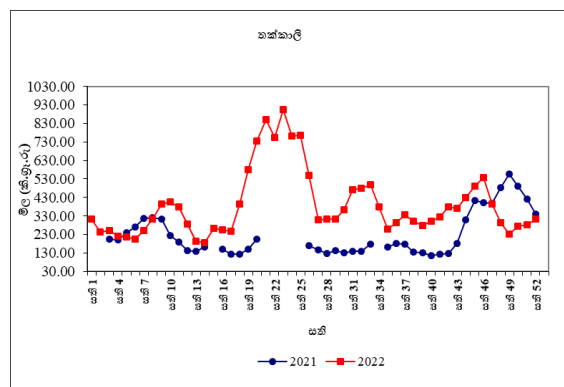
පසුගිය වසරේ සමාන කාලපරිච්ඡේදය හා සසඳා බලන විට දී එළවළු වර්ග බොහොමයක මිල ගණන් පහළ ගොස් ඇති අතර උපරිම මිල පහළයාම ගෝවා සඳහා 63%ක් ලෙස සටහන් විය.

සිල්ලර වෙළඳපොළ

තොග මිල වෙනස් වීමත් සමඟ බොහොමයක් උඩරට එළවළු වර්ගවල මිල පහළගොස් ඇති අතර බොහොමයක් පහතරට එළවළු වර්ගවල මිල ඉහළගොස් ඇත.



උඩරට එළවළු පිළිබඳව සැලකීමේදී උපරිම මිල පහළයාම කිලෝවකට රු.43.00ක් ලෙස ලීක්ස් සඳහා වාර්තා වූ අතර නෝකෝල් මිල කිලෝවකට රු.26.00කින් පහළගොස් තිබුණි.



කෙසේ නමුත් බෝංචි මිල කිලෝවකට රු.107.00කින් ඉහළගොස් ඇති අතර බීටරූට් මිල රු.16.00කින් ඉහළගොස් ඇත. තවද,

කැරට්, රාබු සහ ගෝවා මිල ගනන් ද කිලෝවකට රු.12.00-16.00 දක්වා පහළ ගොස් ඇත. තක්කාලි සහ මාළු මිරිස් මිල පිළිවෙලින් කිලෝවකට රු.32.00කින් සහ රු.20.00කින් ඉහළ ගොස් තිබුණි.

පහතරට එළවළු පිළිබඳව සැලකීමේදී උපරිම මිල ඉහළයාම කිලෝවකට රු.47.00ක් ලෙස වම්බටු සඳහා වාර්තා වූ අතර පිපිඤ්ඤා මිල කිලෝවකට රු.20.00කින් ඉහළ ගොස් තිබුණි. තවද, වට්ටක්කා, වැටකොළ, මැකරල් සහ අළු කෙසෙල් මිල ගණන් කිලෝවකට රු.4.00-17.00 දක්වා ඉහළ ගොස් ඇත. කෙසේ නමුත් කරවිල මිල කිලෝවකට රු.42.00කින් පහළ ගොස් තිබුණි.

එසේම, අමු මිරිස් සහ දෙහි මිල කිලෝවකට රු.70.00කින් සහ රු.67.00කින් ඉහළගොස් තිබුණි.

පසුගිය වසරේ සමාන කාලපරිච්ඡේදය හා සැසඳීමේදී බොහොමයක් එළවළු වර්ගවල සිල්ලර මිල ගණන් ඉහළගොස් ඇති අතර උපරිම මිල ඉහළයාම 128%ක් ලෙස අළු කෙසෙල් සඳහා වාර්තා විය.

පොල්

තොග වෙළඳපොළ

ලොකු සහ කුඩා පොල් දෙවර්ගයේම මිල ගණන් පිළිවෙලින් 2% සහ 1%කින් පහළගොස් ඇත. ඒවායේ මිල පරාසයන් ලොකු පොල් ගෙඩියක් සඳහා රු.90.00-95.00ක් ලෙස ද කුඩා පොල් ගෙඩියක් සඳහා රු.80.00-86.00ක් ලෙස ද සටහන් විය.

පසුගිය වර්ෂයේ සමාන කාලපරිච්ඡේදය හා සැසඳීමේදී ලොකු සහ කුඩා පොල් දෙවර්ගයේම තොග මිල ගණන් පිළිවෙලින් 24%කින් සහ 23%කින් ඉහළ ගොස් ඇත.

සිල්ලර වෙළඳපොළ

ලොකු සහ කුඩා පොල් ගෙඩියක මිල

පිළිවෙලින් රු.1.00කින් සහ රු.2.00කින් පහළ ගොස් තිබුණි. මිල පරාසයන් ලොකු පොල් ගෙඩියක් සඳහා රු.100.00.00-120.00ක් ලෙස ද කුඩා පොල් ගෙඩියක් සඳහා රු.80.00-95.00ක් ලෙස ද වාර්තා විය.

පසුගිය වසරේ සමාන කාලපරිච්ඡේදය හා සැසඳීමේදී ලොකු සහ කුඩා පොල් ගෙඩියක මිල පිළිවෙලින් 27%කින් සහ 22%කින් ඉහළ ගොස් තිබුණි.

පලතුරු

තොග වෙළඳපොළ

ඉල්ලුම අඩුවීම හේතුවෙන් පලතුරු වර්ග රැසක මිල ගණන් පහළගොස් තිබුණි. උපරිම මිල පහළයාම බෙලි සඳහා 27%ක් ලෙස වාර්තා වූ අතර ඉල්ලුම අඩුවීම සහ අමු තොග පැවතීම එයට හේතු විය. පැණි දොඩම් සඳහා 26%ක මිල පහළයාමක් වාර්තා වූ අතර ගුණාත්මයෙන් අඩු තොග පැවතීම එයට හේතු විය. කර්තකොලොම්බන් හා විලාඩ් අඹ සඳහා පිළිවෙලින් 10% හා 12%ක මිල පහළයාමක් වාර්තා වූ අතර ගුණාත්මයෙන් අඩු තොග පැවතීම එයට හේතු විය. එමෙන්ම පැපොල් සඳහා 9%ක මිල පහළයාමක් ද අලිගැටපේර සඳහා 6%ක මිල පහළයාමක් ද ඉල්ලුම අඩුවීම හේතුවෙන් වාර්තා විය. මීට අමතරව සියලුම ප්‍රමාණයේ අන්නාසි සඳහා 2%-3% අතර ද තැඹිලි සඳහා 2% ක සුළු මිල පහළයාමක් පැවති සීතල කාලගුණය හේතුවෙන් ඉල්ලුම අඩුවීම මත වාර්තා විය.

කෙසේ වුවත් දිවුල් සඳහා 18%ක මිල ඉහළයාමක් ගුණාත්මක තොග පැවතීම හේතුවෙන් වාර්තා විය. එමෙන්ම සියලුම කෙසෙල් වර්ග සඳහා 1%-11% අතර පරාසයකින් මිල ඉහළයාමක් වාර්තා වීමට සීමිත තොග පැවතීම හේතු විය. බෙට්ටි අඹ (4%) සඳහා සුළු මිල ඉහළයාමක් වාර්තා වූ අතර ආනයනික මිදි සඳහා කැපී පෙනෙන මිල වෙනසක් වාර්තා නොවීය.

පසුගිය වසරේ සමාන කාලපරිච්ඡේදය හා සැසඳීමේදී පලතුරු වර්ග රැසක තොග මිල ඉහළගොස් තිබූ අතර උපරිම මිල ඉහළයාම කුඩා ප්‍රමාණයේ අන්තෘප්ති සඳහා 169%ක් ලෙස වාර්තා විය.

සිල්ලර වෙළඳපොළ

පහළගිය තොග මිලට සාපේක්ෂව බොහොමයක් පලතුරු වර්ගයන්හි සිල්ලර මිල ගණන් ද පහළ ගොස් තිබුණි. උපරිම මිල පහළයාම කිලෝවකට රු.29.00ක් ලෙස ආනයනික මිදි සඳහා වාර්තා වූ අතර ගුණත්වයෙන් අඩු තොග පැවතීම එයට හේතු විය. විලාඩ් සහ කර්තකොලොම්බන් අඹ මිල ගණන් පිළිවෙළින් ගෙඩියකට රු.15.00කින් සහ රු.2.00කින් පහළගොස් තිබූ අතර ගුණත්වයෙන් අඩු කුඩා ප්‍රමාණයේ පලතුරු තොග පැවතීම එයට හේතු විය. එමෙන්ම අලිගැටපේර සහ වැල්දොඩම් මිල ගණන් පිළිවෙළින් ගෙඩියකට රු.9.00කින් සහ රු.5.00කින් පහළගොස් තිබුණි. ඉල්ලුම පහළයාම හේතුවෙන් පැපොල් මිල කිලෝවකට රු.4.00ක් ලෙස පහළගොස් ඇත. බෙලි, පැණිදොඩම් සහ තැඹිලි මිල ගණන් ගෙඩියකට රු.2.00-3.00 දක්වා පරාසයක පහළගොස් තිබුණි.

මේ අතර සීමිත සැපයුමක් පැවතීම හේතුවෙන් ඇඹුල්, කෝලිකටුටු සහ සීනි කෙසෙල් මිල ගණන් කිලෝවකට රු.8.00-39.00 දක්වා පරාසයක ද, ආනමාලු සහ ඇම්බුන් මිල ගණන් ගෙඩියකට රු.1.00ක් ලෙස ද ඉහළගොස් ඇති බව වාර්තා විය. සියලුම ප්‍රමාණයේ අන්තෘප්ති මිල ගණන් ගෙඩියකට රු.3.00-26.00 දක්වා පරාසයක ඉහළ ගොස් තිබූ අතර ප්‍රමාණවත් තොග නොපැවතීම එයට හේතු විය.

පසුගිය වසරේ සමාන කාලපරිච්ඡේදය හා සැසඳීමේදී බොහොමයක් පලතුරු වර්ගයන්ගේ සිල්ලර මිල ගණන් ඉහළගොස්

තිබූ අතර උපරිම මිල ඉහළයාම ගෙඩියකට 126%ක් ලෙස කුඩා ප්‍රමාණයේ අන්තෘප්ති සඳහා වාර්තා විය.

මාළු

තොග වෙළඳපොළ

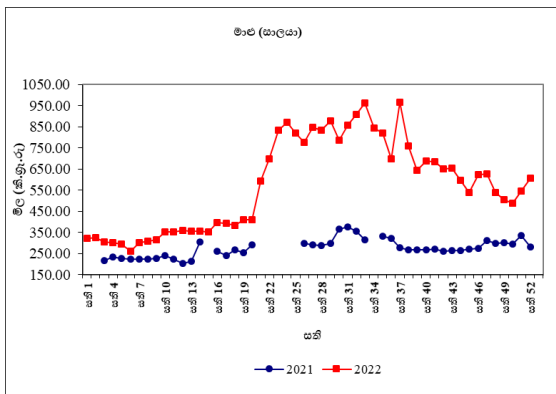
නත්තල් උත්සව සමය හේතුවෙන් තොග සැපයුම පහළයාම මත සියලුම මාළු වර්ගයන්හි තොග මිල ගණන් ඉහළ ගොස් ඇත. ත්‍රිකුණාමලය හා මන්නාරම යන ප්‍රදේශවලින් පැවති තොග සැපයුම පහළයාමත් සමඟ උපරිම මිල ඉහළයාම 57%ක් ලෙස සාලයා සඳහා වාර්තා විය. එහි මිල පරාසය කිලෝවක සඳහා රු.400.00-650.00 අතර පැවතුණි. ගාල්ල සහ බේරුවල යන ප්‍රදේශවලින් පැවති තොග සැපයුම පහළයාමත් සමඟ බලයා මිල 30%කින් ද කෙලවල්ලා මිල 48%කින් ද ඉහළ ගොස් ඇති අතර ඒවායෙහි මිල පරාසයන් පිළිවෙළින් කිලෝවක සඳහා රු.850.00-1,000.00 සහ රු.1,200.00-1,800.00 අතර පැවතුණි. එසේම, උතුරු ප්‍රදේශවලින් පැවති තොග සැපයුම පහළයාමත් සමඟ තෝරා මිල 24%කින් ද පරවි මිල 28%කින් ද ඉහළගොස් ඇති අතර ඒවායෙහි මිල පරාසයන් පිළිවෙළින් කිලෝවක සඳහා රු.2500.00-3200.00 සහ රු.1300.00-1600.00 අතර පැවතුණි. තවද, හුරුල්ලා, තලපත් හා ඉස්සා යන මාළු වර්ගයන්හි තොග මිල ගණන් 13%-20% අතර ප්‍රමාණයකින් ඉහළගොස් ඇත. මීට අමතරව මෝරා මිල 4%කින් ඉහළගොස් ඇත.

පසුගිය වසරේ සමාන කාලපරිච්ඡේදය හා සැසඳීමේදී සියලුම මාළු වර්ගයන්හි තොග මිල ගණන් 43%-159% අතර ඉහළගොස් ඇති අතර උපරිම මිල ඉහළයාම සාලයා සඳහා සටහන් විය.

සිල්ලර වෙළඳපොළ

තොග මිල ඉහළයාමත් සමඟ සියලුම මාළු වර්ගවල සිල්ලර මිල ද තවදුරටත් ඉහළගොස්

ඇති අතර ප්‍රමාණවත් සැපයුමක් නොමැති වීම ඊට හේතු විය. උපරිම මිල ඉහළයාම කිලෝවකට රු.410.00ක් ලෙස කෙලවල්ලා සඳහා වාර්තා විය. තවද, පරවි, බලයා සහ තලපත් සඳහා මිල පිළිවෙළින් කිලෝවකට රු.310.00, රු.295.00 සහ රු.231.00කින් ඉහළ ගොස් ඇත. තවද, තෝරා, ඉස්සා, සාලයා සහ හුරුල්ලා සඳහා මිල ඉහළයාම කිලෝවකට රු.39.00-107.00 දක්වා විය.



පසුගිය වසරේ සමාන කාලපරිච්ඡේදය හා සැසඳීමේදී සියලුම මාළු වර්ගවල මිල 40%-112% පරාසයක් තුළ ඉහළගොස් ඇති අතර උපරිම මිල ඉහළයාම සාලයා සඳහා වාර්තා විය.

කරවල

තොග වෙළඳපොළ

දේශීය කරවල සැපයුම ඉහළයාම හේතුවෙන් බොහොමයක් දේශීය හා ආනයනික කරවල වර්ගයන්හි තොග මිල ගණන් පහළ ගොස් ඇත. ඉරානය හා තායිලන්තය යන රටවලින් පැවති තොග සැපයුම ඉහළයාමත් සමඟ උපරිම මිල පහළයාම 5%ක් ලෙස ආනයනික භාල්මැස්සා සඳහා වාර්තා විය. එහි මිල පරාසය කිලෝවක සඳහා රු.800.00-980.00 අතර පැවතුණි. එසේම මීගමුව හා බේරුවල යන ප්‍රදේශවලින් පැවති තොග සැපයුම ඉහළයාමත් සමඟ දේශීය බලයා මිල 2%කින් පහළගොස් ඇති අතර එහි මිල පරාසය කිලෝවක සඳහා රු.750.00-900.00 අතර පැවතුණි. මීට අමතරව ආනයනික අඟුළුවා මිල 1%කින් පහළගොස් ඇත.

කෙසේ නමුත් යාපනය සහ මීගමුව යන ප්‍රදේශවලින් පැවති තොග සැපයුම පහළයාමත් සමඟ දේශීය මඩුවා මිල 15%කින් ඉහළගොස් ඇති අතර එහි මිල පරාසය කිලෝවක සඳහා රු.1150.00-1300.00 අතර පැවතුණි. එසේම, හලාවත හා මීගමුව යන ප්‍රදේශවලින් පැවති තොග සැපයුම පහළයාමත් සමඟ දේශීය මෝරා මිල 5%කින් ඉහළගොස් ඇති අතර එහි මිල පරාසය කිලෝවක සඳහා රු.1,600.00-1,800.00 අතර පැවතුණි.

පසුගිය වසරේ සමාන කාලපරිච්ඡේදය හා සැසඳීමේදී සියලුම කරවල වර්ගයන්හි තොග මිල ගණන් 17%-102% දක්වා ඉහළගොස් ඇති අතර උපරිම මිල ඉහළයාම දේශීය සාලයා සඳහා වාර්තා විය.

සිල්ලර වෙළඳපොළ

තොග මිල පහළයාමත් සමඟ බොහොමයක් කරවල වර්ගවල සිල්ලර මිල ද තවදුරටත් පහළ ගොස් ඇත. උපරිම මිල පහළයාම කිලෝවකට රු.148.00ක් ලෙස අඟුළුවා සඳහා ද කිලෝවකට රු.108.00ක් ලෙස දේශීය භාල්මැස්සා සඳහා ද වාර්තා විය. තවද, කට්ටාවා, බලයා සහ ආනයනික භාල්මැස්සා මිල ගණන් ද කිලෝවකට රු.18.00-51.00කින් ඉහළ ගොස් ඇත.

කෙසේ වුවත් මඩුවා, සාලයා සහ මෝරා සඳහා මිල පිළිවෙළින් කිලෝවකට රු.250.00, රු.136.00 සහ රු.25.00කින් ඉහළ ගොස් ඇති අතර ප්‍රමාණවත් තොග වෙළඳපොළ තුළ නොමැතිවීම ඊට හේතු විය.

පසුගිය වසරේ සමාන කාලපරිච්ඡේදය සමඟ සැසඳීමේදී සියලුම කරවල වර්ගවල මිල 28%-121% පරාසයක් තුළ ඉහළගොස් ඇති අතර උපරිම මිල ඉහළයාම මඩුවා සඳහා වාර්තා විය.

බිත්තර

තොග වෙළඳපොළ

මෙම සතිය තුළ වෙළඳපොළෙහි දුඹුරු බිත්තර දක්නට නොමැති අතර සුදු බිත්තරයක මිල 9%කින් ඉහළ ගොස් ඇත. සුදු බිත්තරයක මිල පරාසය රු.58.00-62.00 දක්වා ද විය.

පසුගිය වසරේ සමාන කාලපරිච්ඡේදය හා සැසඳීමේදී සුදු බිත්තරයක මිල 142%කින් ඉහළගොස් ඇත.

සිල්ලර වෙළඳපොළ

දුඹුරු හා සුදු බිත්තර දෙවර්ගයෙහිම මිල පිළිවෙළින් බිත්තරයකට රු.4.00කින් සහ රු.5.00කින් ඉහළගොස් ඇති අතර ප්‍රමාණවත් තොග වෙළඳපොළ තුළ නොමැති වීම ඊට හේතු විය. දුඹුරු සහ සුදු බිත්තර දෙවර්ගයෙහිම මිල රු.60.00-62.00 පරාසයක් දක්වා විය.

පසුගිය වසරේ සමාන කාලපරිච්ඡේදය හා සැසඳීමේදී දුඹුරු සහ සුදු බිත්තර දෙවර්ගයෙහිම මිල පිළිවෙළින් 128%කින් සහ 137%කින් ඉහළගොස් ඇත.

මස්

සිල්ලර වෙළඳපොළ

බොහොමයක් මස් වර්ගවල මිල පහළගොස් ඇති අතර ඉල්ලුම පහළයාම ඊට හේතු විය. උපරිම මිල පහළයාම කිලෝවකට රු.89.00ක් ලෙස එළ මස් සඳහා වාර්තා විය. සම රහිත කරි කුකුළු මස් සහ සම රහිත බ්‍රොයිලර් කුකුළු මස් සඳහා මිල පිළිවෙළින් රු.53.00කින් සහ රු.5.00කින් පහළ ගොස් ඇත.

කෙසේ වුවත් ඌරු මස් සහ හරක් මස් සඳහා මිල පිළිවෙළින් කිලෝවකට රු.25.00කින් සහ රු.8.00කින් ඉහළගොස් ඇති අතර ප්‍රමාණවත් තොග වෙළඳපොළ තුළ නොමැති වීම ඊට හේතු විය.

පසුගිය වසරේ සමාන කාලපරිච්ඡේදය හා සැසඳීමේදී සියලුම මස් වර්ගවල මිල 43%-

105% පරාසයක් තුළ ඉහළගොස් ඇත.

සටහන

සෑම සිකුරාදාවකම නිකුත් කෙරෙන ආහාර ද්‍රව්‍ය විවරණිකාවෙහි, අත්‍යවශ්‍ය ආහාර ද්‍රව්‍යයන්හි තොග සහ සිල්ලර මිලෙහි වෙනස්වීම්, පරාසයන් සහ සාමාන්‍යයන් ඇතුළු වෙළඳපොළ තොරතුරු ඉදිරිපත් කෙරේ. මේ සඳහා කොළඹ සහ අවට වෙළඳපොළවල් නවයකින් ද, දිවයිනේ වෙනත් ප්‍රධාන වෙළඳපොළවල් කිහිපයකින් ද තොරතුරු රැස් කරනු ලැබේ.

මෙහි දක්වා ඇති මිල වෙනස්කම් ගණනය කර ඇත්තේ පසුගිය සතියට සාපේක්ෂ වශයෙන්ය. එසේ නොවන අවස්ථාවලදී ඒ බව විශේෂයෙන් සඳහන් කර ඇත.

තොග මිල ගණන් සතියේ අභ්‍යන්තරවද සහ සිකුරාදා යන දෙදින තුළ දී ද, සිල්ලර මිල ගණන් සිකුරාදා සඳුදා සහ අභ්‍යන්තරවද යන තෙදින තුළ දී ද රැස් කෙරේ.

වගු අංක 01: සලකා බලන කොඟ වෙළඳපොලවල සහල් මිල ගණන් (කිලෝ 50ක් සඳහා රුපියල්)

සති අංක 52: 23 - 29 දෙසැම්බර් 2022

ප්‍රදේශ	සහල් වර්ග													
	සම්බා 1		සම්බා 2		කිරි සම්බා		නාඩු 1		නාඩු 2		රතු කැකුළු		සුදු කැකුළු	
කොළඹ	10500	10750	10000	10500	11000	11500	10000	10500	9750	10000	9750	10000	9500	10000
දිවුලපිටිය	11300	11300	9800	10400	11000	11500	10000	10800	9500	9850	9900	10000	9100	9500
කුරුණෑගල	11250	11250	10500	10500	11750	12600	10600	10600	9750	9750	-	-	9000	9250
නිකවැරටිය	11000	11300	10000	10250	12500	12600	10400	10700	9250	9750	10500	10800	9250	9400
බදුල්ල	-	-	-	-	-	-	10250	10500	-	-	9500	10000	9250	9500
පුත්තලම	11250	11350	-	-	12500	12850	10700	10900	9250	9500	10750	10850	9250	9500
දඹුල්ල	11250	11400	10900	11000	12750	12800	10750	10800	10350	10500	10250	10300	9500	10000
අනුරාධපුරය	11000	11250	-	-	12500	12750	10500	10750	-	-	10250	10500	9750	10000
තඹිත්තේගම	10750	10850	10400	10400	11500	11750	-	-	9700	9800	-	-	9050	9400
පොළොන්නරුව	11250	11300	-	-	12700	12750	10700	10750	-	-	-	-	10200	10250
කළුතර	10500	10750	-	-	11250	11500	-	-	9750	10000	10000	10250	9750	10000
අම්පාර	-	-	-	-	-	-	-	-	-	-	-	-	-	-
නුවර	10900	11000	10250	10400	11500	11750	10400	10650	9800	10000	10250	10400	9750	10000
මොණරාගල	11000	11250	10250	10750	12500	12750	10750	10850	-	-	9500	10000	9000	9500
කෑගල්ල	-	-	-	-	-	-	-	-	-	-	-	-	-	-
දෙහිඅත්තකණ්ඩිය	11250	11350	-	-	12750	12750	10500	10750	-	-	-	-	9000	10000
හම්බන්තොට	11250	11250	-	-	12500	12750	-	-	-	-	9250	9500	9250	9750
මාතර	11000	11100	-	-	12250	12650	10250	10600	-	-	9450	9600	9250	9500
ගාල්ල	11250	11250	-	-	12500	12750	10750	10750	-	-	9000	10100	9000	10100
මීගොඩ	10600	11000	-	-	11000	12000	10000	10500	-	-	9250	9900	9250	9750
තිස්සමහාරාමය	-	-	-	-	11250	11250	-	-	9500	9750	9000	9500	9250	9500
ඇඹිලිපිටිය	10900	11000	10500	10800	12400	12500	10600	10700	-	-	9500	9700	9400	9500
යාපනය	-	-	9800	9900	12500	12900	10400	10900	-	-	9750	10900	-	-
වවුනියාව	11000	11250	-	-	11500	11500	10000	10500	-	-	10750	10750	10250	10250
මන්නාරම	11000	11250	-	-	12000	12250	10500	10600	-	-	9900	10000	10000	10250
කිලිනොච්චිය	11000	11250	-	-	12500	12750	10500	10750	-	-	9500	9750	10000	10250
මුලතිවු	-	-	-	-	12250	12500	10000	10500	-	-	9750	10250	-	-
මඩකලපුව	11000	11000	-	-	12600	12750	10500	10750	-	-	10000	10450	9500	10000
ත්‍රිකුණාමලය	-	-	-	-	12450	12750	-	-	9500	9750	9000	9400	9000	9400
ගලෙන්බිඳුණුවැව	10750	11350	-	-	12000	12750	10000	10800	-	-	10250	10750	9500	9750
මාතලේ	-	-	-	-	-	-	-	-	-	-	-	-	-	-

09

වග අංක 02: සලකා බලන සිල්ලර වෙළඳපොලවල සහල් මිල ගණන් (කිලෝවකට රුපියල්)

සති අංක 52: 23 - 29 දෙසැම්බර් 2022

ප්‍රදේශ	සහල් වර්ග													
	සමබා 1		සමබා 2		කිරි සමබා		නාඩු 1		නාඩු 2		රතු කැකුළු		සුදු කැකුළු	
කොළඹ	220.00	240.00	210.00	230.00	250.00	270.00	220.00	230.00	210.00	220.00	210.00	220.00	200.00	220.00
ගම්පහ	225.00	230.00	210.00	220.00	240.00	260.00	220.00	220.00	205.00	210.00	210.00	220.00	200.00	210.00
කුරුණෑගල	220.00	230.00	-	-	255.00	260.00	215.00	220.00	210.00	210.00	210.00	210.00	200.00	210.00
නිකවැරටිය	230.00	235.00	-	-	255.00	260.00	215.00	220.00	194.00	205.00	220.00	225.00	190.00	220.00
දඹුල්ල	230.00	232.00	222.00	225.00	260.00	265.00	218.00	220.00	212.00	215.00	210.00	214.00	205.00	206.00
අනුරාධපුරය	230.00	230.00	-	-	255.00	260.00	220.00	220.00	-	-	210.00	220.00	200.00	210.00
තඹින්නේගම	230.00	235.00	215.00	230.00	250.00	260.00	225.00	225.00	200.00	220.00	210.00	225.00	190.00	200.00
පොළොන්නරුව	229.00	230.00	225.00	225.00	259.00	260.00	219.00	220.00	215.00	215.00	210.00	210.00	210.00	210.00
කළුතර	-	-	220.00	225.00	255.00	260.00	215.00	220.00	-	-	210.00	215.00	205.00	210.00
බදුල්ල	-	-	-	-	250.00	260.00	215.00	220.00	-	-	200.00	210.00	195.00	200.00
කැප්පෙට්පොළ	225.00	230.00	216.00	220.00	250.00	255.00	216.00	220.00	210.00	212.00	208.00	210.00	205.00	208.00
මොණරාගල	230.00	230.00	210.00	220.00	255.00	260.00	220.00	220.00	-	-	195.00	205.00	190.00	195.00
කෑගල්ල	230.00	230.00	225.00	225.00	260.00	260.00	220.00	220.00	195.00	210.00	220.00	220.00	195.00	210.00
අම්පාර	-	-	-	-	-	-	-	-	-	-	-	-	-	-
දෙහිඅත්තකණ්ඩිය	230.00	230.00	-	-	260.00	260.00	215.00	220.00	-	-	-	-	190.00	210.00
නුවරඑළිය	227.00	230.00	217.00	220.00	250.00	255.00	215.00	218.00	210.00	212.00	206.00	210.00	205.00	208.00
නුවර	230.00	230.00	220.00	225.00	255.00	260.00	218.00	220.00	210.00	215.00	215.00	220.00	190.00	200.00
පුත්තලම	230.00	230.00	-	-	255.00	260.00	220.00	220.00	195.00	200.00	210.00	220.00	190.00	197.00
හම්බන්තොට	230.00	230.00	-	-	250.00	260.00	-	-	-	-	190.00	195.00	190.00	200.00
රත්නපුරය	225.00	235.00	-	-	-	-	220.00	225.00	210.00	215.00	200.00	208.00	190.00	195.00
මාතර	225.00	230.00	-	-	250.00	260.00	220.00	220.00	-	-	195.00	200.00	190.00	200.00
ගාල්ල	230.00	230.00	-	-	255.00	260.00	220.00	220.00	-	-	200.00	210.00	200.00	210.00
තිස්සමහාරාමය	-	-	-	-	-	-	-	-	195.00	200.00	190.00	195.00	190.00	195.00
මීගොඩ (ආ. ම.)	-	-	225.00	230.00	240.00	250.00	-	-	210.00	220.00	210.00	215.00	200.00	210.00
ඇඹිලිපිටිය	225.00	235.00	210.00	220.00	250.00	260.00	220.00	225.00	-	-	190.00	204.00	208.00	220.00
යාපනය	-	-	200.00	210.00	260.00	270.00	220.00	230.00	200.00	210.00	200.00	220.00	-	-
වවුනියාව	230.00	230.00	-	-	240.00	245.00	-	-	210.00	210.00	220.00	220.00	210.00	215.00
මන්නාරම	230.00	230.00	-	-	255.00	260.00	-	-	215.00	220.00	210.00	210.00	210.00	215.00
කිලිනොච්චිය	230.00	235.00	-	-	260.00	265.00	220.00	225.00	-	-	200.00	210.00	210.00	220.00
මුලතිව්	-	-	-	-	260.00	270.00	-	-	210.00	220.00	200.00	210.00	-	-
මඩකලපුව	-	-	260.00	270.00	220.00	220.00	-	-	220.00	220.00	210.00	220.00	200.00	210.00
ත්‍රිකුණාමලය	-	-	-	-	255.00	260.00	-	-	195.00	200.00	190.00	195.00	190.00	195.00
හඟුරන්කෙත	220.00	230.00	205.00	218.00	250.00	260.00	210.00	220.00	195.00	205.00	205.00	210.00	190.00	206.00
වේයන්ගොඩ	230.00	230.00	220.00	225.00	240.00	260.00	220.00	220.00	200.00	210.00	220.00	225.00	200.00	210.00
ගලෙන්බිඳුණුවැව	220.00	230.00	-	-	250.00	260.00	210.00	220.00	-	-	210.00	220.00	195.00	200.00
බණ්ඩාරවෙල	-	-	215.00	220.00	250.00	260.00	-	-	210.00	215.00	205.00	210.00	195.00	205.00
මාතලේ	-	-	-	-	-	-	-	-	-	-	-	-	-	-

වග්‍ර අංක 05: සලකා බලන සිල්ලර වෙළඳපොලවල අතිරේක ආහාර ද්‍රව්‍ය වල මිල ගණන් (කිලෝවකට රුපියල්)

සති අංක 52: 23 - 29 දෙසැම්බර් 2022

ප්‍රදේශ	වියළි මිටිස්		රතු එණු		ලොකු එණු	අර්තාපල්			ධාන්‍ය වර්ග		
	ආනයනික	ආනයනික	දේශීය	දේශීය		ආනයනික	වැලිමඩ	නුවරඑළිය	මුං ඇට	කවිපි	රතු පරිප්පු
කොළඹ	1600.00 - 1900.00	700.00 - 800.00	-	-	150.00 - 260.00	200.00 - 270.00	-	480.00 - 480.00	1200.00 - 1400.00	1300.00 - 1400.00	370.00 - 380.00
ගම්පහ	1700.00 - 1900.00	720.00 - 720.00	-	-	200.00 - 260.00	200.00 - 260.00	-	-	1280.00 - 1300.00	1300.00 - 1300.00	380.00 - 400.00
කුරුණෑගල	1700.00 - 1800.00	700.00 - 740.00	-	-	180.00 - 220.00	180.00 - 200.00	-	500.00 - 500.00	1100.00 - 1250.00	1000.00 - 1000.00	390.00 - 400.00
නිකවැරටිය	1650.00 - 1700.00	640.00 - 750.00	-	-	180.00 - 220.00	180.00 - 200.00	-	-	1200.00 - 1200.00	1000.00 - 1000.00	375.00 - 390.00
දඹුල්ල	1700.00 - 1800.00	700.00 - 750.00	-	-	180.00 - 200.00	160.00 - 180.00	-	-	1250.00 - 1300.00	1100.00 - 1200.00	380.00 - 400.00
අනුරාධපුරය	1700.00 - 1800.00	720.00 - 800.00	-	-	180.00 - 200.00	180.00 - 200.00	-	-	1250.00 - 1300.00	1300.00 - 1350.00	380.00 - 390.00
තඹින්නේගම	1600.00 - 1700.00	700.00 - 800.00	-	-	180.00 - 240.00	170.00 - 210.00	-	-	-	-	375.00 - 385.00
පොළොන්නරුව	1750.00 - 1800.00	630.00 - 640.00	-	-	190.00 - 200.00	170.00 - 180.00	-	-	1050.00 - 1300.00	1200.00 - 1200.00	385.00 - 400.00
කළුතර	1620.00 - 1640.00	640.00 - 660.00	-	-	170.00 - 190.00	200.00 - 220.00	-	530.00 - 560.00	1200.00 - 1250.00	1250.00 - 1250.00	380.00 - 390.00
බදුල්ල	1650.00 - 1750.00	600.00 - 660.00	-	-	180.00 - 200.00	180.00 - 200.00	480.00 - 520.00	-	1200.00 - 1250.00	1300.00 - 1400.00	380.00 - 400.00
කැප්පෙට්පොළ	1600.00 - 1660.00	630.00 - 660.00	-	-	170.00 - 190.00	220.00 - 240.00	430.00 - 450.00	-	1200.00 - 1250.00	1300.00 - 1350.00	370.00 - 380.00
මොණරාගල	1700.00 - 1800.00	720.00 - 760.00	-	-	180.00 - 200.00	190.00 - 200.00	-	480.00 - 480.00	1100.00 - 1200.00	1100.00 - 1200.00	380.00 - 400.00
කෑගල්ල	1620.00 - 1650.00	680.00 - 700.00	-	-	180.00 - 200.00	180.00 - 210.00	-	510.00 - 540.00	1160.00 - 1200.00	1180.00 - 1200.00	390.00 - 450.00
අම්පාර	-	-	-	-	-	-	-	-	-	-	-
දෙහිඅත්තකණ්ඩිය	1580.00 - 1600.00	600.00 - 650.00	-	-	180.00 - 220.00	160.00 - 200.00	-	-	-	-	370.00 - 390.00
නුවරඑළිය	1580.00 - 1650.00	640.00 - 660.00	-	-	160.00 - 180.00	220.00 - 240.00	-	440.00 - 460.00	1300.00 - 1360.00	1350.00 - 1360.00	375.00 - 385.00
නුවර	1700.00 - 1740.00	740.00 - 750.00	-	-	200.00 - 240.00	200.00 - 220.00	-	500.00 - 520.00	1200.00 - 1250.00	1380.00 - 1400.00	370.00 - 400.00
පුත්තලම	1600.00 - 1650.00	-	760.00 - 820.00	-	180.00 - 220.00	180.00 - 220.00	-	480.00 - 560.00	1200.00 - 1250.00	1300.00 - 1400.00	370.00 - 380.00
රත්නපුරය	1700.00 - 1800.00	600.00 - 640.00	-	-	180.00 - 200.00	170.00 - 180.00	-	-	1150.00 - 1250.00	1200.00 - 1260.00	390.00 - 400.00
හම්බන්තොට	1750.00 - 1800.00	700.00 - 700.00	-	-	180.00 - 200.00	180.00 - 200.00	-	-	1100.00 - 1200.00	-	370.00 - 400.00
මාතර	1750.00 - 1850.00	700.00 - 800.00	-	-	180.00 - 200.00	200.00 - 220.00	-	480.00 - 480.00	1200.00 - 1200.00	1200.00 - 1200.00	380.00 - 400.00
ගාල්ල	1700.00 - 1700.00	680.00 - 700.00	-	-	160.00 - 180.00	200.00 - 240.00	-	-	1200.00 - 1300.00	-	380.00 - 390.00
තිස්සමහාරාමය	1600.00 - 1700.00	650.00 - 700.00	-	-	160.00 - 180.00	180.00 - 220.00	-	-	1100.00 - 1150.00	1100.00 - 1100.00	380.00 - 390.00
මීගොඩ (DEC)	1600.00 - 1650.00	650.00 - 700.00	-	-	160.00 - 200.00	170.00 - 260.00	-	520.00 - 520.00	1200.00 - 1200.00	1200.00 - 1280.00	370.00 - 400.00
ඇඹිලිපිටිය	1600.00 - 1700.00	680.00 - 720.00	-	-	195.00 - 210.00	190.00 - 210.00	-	-	1000.00 - 1060.00	1050.00 - 1100.00	370.00 - 400.00
යාපනය	1580.00 - 1700.00	680.00 - 700.00	-	-	160.00 - 200.00	160.00 - 180.00	-	-	1100.00 - 1200.00	-	380.00 - 400.00
වවුනියාව	1600.00 - 1600.00	800.00 - 800.00	-	-	200.00 - 250.00	200.00 - 200.00	-	600.00 - 600.00	1200.00 - 1200.00	-	380.00 - 380.00
මන්නාරම	1650.00 - 1700.00	-	-	-	180.00 - 200.00	180.00 - 200.00	-	-	1200.00 - 1250.00	-	390.00 - 400.00
කිලිනොච්චිය	1700.00 - 1750.00	-	-	-	180.00 - 220.00	180.00 - 200.00	-	-	1200.00 - 1240.00	-	390.00 - 400.00
මුලතිව්	1650.00 - 1700.00	-	-	-	-	200.00 - 200.00	-	-	1200.00 - 1250.00	-	380.00 - 400.00
මඩකලපුව	1700.00 - 1700.00	-	-	-	200.00 - 220.00	200.00 - 200.00	-	560.00 - 600.00	1200.00 - 1200.00	-	390.00 - 390.00
ත්‍රිකුණාමලය	1650.00 - 1700.00	700.00 - 700.00	-	-	175.00 - 190.00	170.00 - 185.00	-	-	1175.00 - 1225.00	-	370.00 - 385.00
හඳුරන්කොන	1650.00 - 1780.00	700.00 - 800.00	-	-	180.00 - 200.00	180.00 - 200.00	-	480.00 - 480.00	1200.00 - 1350.00	1400.00 - 1400.00	370.00 - 375.00
වේයන්ගොඩ	1600.00 - 1850.00	720.00 - 760.00	-	-	170.00 - 210.00	160.00 - 200.00	-	480.00 - 480.00	1200.00 - 1300.00	1000.00 - 1200.00	380.00 - 400.00
ගලෙන්බිඳුණුවැව	1600.00 - 1650.00	650.00 - 720.00	-	-	180.00 - 190.00	170.00 - 180.00	-	-	1150.00 - 1200.00	-	380.00 - 390.00
බණ්ඩාරවෙල	1700.00 - 1750.00	640.00 - 680.00	-	-	200.00 - 220.00	200.00 - 220.00	440.00 - 460.00	-	1200.00 - 1300.00	1300.00 - 1400.00	380.00 - 400.00
මාතලේ	-	-	-	-	-	-	-	-	-	-	-

12

වග අංක 06: සලකා බලන කොට වෙළඳපොළවල එළවළු මිල ගණන් (කිලෝවකට රුපියල්)

සති අංක 52: 23 - 29 දෙසැම්බර් 2022

ප්‍රදේශ	බටර් බෝංචි	කොළ බෝංචි	කැරට්	ලික්ස්	බීට් රූට්	නෝකෝල්
කොළඹ	-	500.00 - 600.00	220.00 - 250.00	280.00 - 350.00	320.00 - 380.00	220.00 - 250.00
මීගොඩ (අ. ම.)	-	500.00 - 600.00	230.00 - 270.00	330.00 - 370.00	360.00 - 420.00	300.00 - 320.00
දඹුල්ල (අ. ම.)	-	300.00 - 350.00	180.00 - 220.00	280.00 - 320.00	260.00 - 300.00	200.00 - 230.00
කැප්පෙට්පොළ (අ. ම.)	-	480.00 - 520.00	180.00 - 220.00	260.00 - 300.00	300.00 - 310.00	230.00 - 250.00
නොරොච්චෝලේ (අ. ම.)	-	-	-	-	300.00 - 350.00	-
නුවරඑළිය	-	460.00 - 520.00	190.00 - 200.00	290.00 - 300.00	290.00 - 300.00	240.00 - 260.00
නුවර	-	550.00 - 580.00	280.00 - 300.00	380.00 - 400.00	350.00 - 360.00	240.00 - 250.00
හම්බන්තොට	-	600.00 - 650.00	320.00 - 360.00	400.00 - 450.00	300.00 - 380.00	200.00 - 280.00
තඹුන්තේගම (අ. ම.)	-	350.00 - 400.00	240.00 - 260.00	340.00 - 370.00	340.00 - 380.00	200.00 - 250.00
යාපනය	-	350.00 - 400.00	260.00 - 300.00	360.00 - 380.00	340.00 - 360.00	-
බණ්ඩාරවෙල	-	450.00 - 480.00	220.00 - 240.00	280.00 - 300.00	250.00 - 280.00	180.00 - 200.00
වේයන්ගොඩ	-	520.00 - 580.00	230.00 - 280.00	320.00 - 360.00	320.00 - 380.00	270.00 - 300.00

ප්‍රදේශ	රාඹු	ගෝවා	තක්කාලි	බණ්ඩක්කා	වම්බු	මාළු මිරිස්
කොළඹ	60.00 - 120.00	90.00 - 140.00	180.00 - 200.00	120.00 - 150.00	180.00 - 200.00	600.00 - 700.00
මීගොඩ (අ. ම.)	100.00 - 110.00	100.00 - 130.00	230.00 - 260.00	160.00 - 200.00	250.00 - 280.00	680.00 - 750.00
මොණරාගල	130.00 - 150.00	150.00 - 200.00	240.00 - 280.00	150.00 - 200.00	260.00 - 280.00	750.00 - 800.00
දඹුල්ල (අ. ම.)	60.00 - 70.00	70.00 - 100.00	120.00 - 140.00	90.00 - 100.00	270.00 - 300.00	550.00 - 650.00
කැප්පෙට්පොළ (අ. ම.)	40.00 - 50.00	50.00 - 60.00	160.00 - 180.00	110.00 - 130.00	200.00 - 230.00	580.00 - 640.00
නොරොච්චෝලේ (අ. ම.)	40.00 - 70.00	60.00 - 90.00	-	100.00 - 150.00	200.00 - 250.00	550.00 - 720.00
නුවරඑළිය	50.00 - 60.00	80.00 - 90.00	170.00 - 190.00	130.00 - 140.00	250.00 - 260.00	580.00 - 620.00
නුවර	50.00 - 60.00	100.00 - 150.00	200.00 - 210.00	130.00 - 150.00	220.00 - 260.00	600.00 - 650.00
හම්බන්තොට	120.00 - 180.00	150.00 - 200.00	150.00 - 200.00	150.00 - 180.00	180.00 - 200.00	600.00 - 650.00
තඹුන්තේගම (අ. ම.)	80.00 - 110.00	80.00 - 110.00	150.00 - 170.00	100.00 - 130.00	230.00 - 300.00	600.00 - 700.00
තිස්සමහාරාමය	120.00 - 140.00	160.00 - 180.00	180.00 - 220.00	120.00 - 140.00	170.00 - 220.00	650.00 - 720.00
යාපනය	130.00 - 150.00	100.00 - 115.00	270.00 - 300.00	150.00 - 180.00	420.00 - 480.00	620.00 - 680.00
බණ්ඩාරවෙල	40.00 - 60.00	50.00 - 70.00	140.00 - 160.00	-	230.00 - 250.00	600.00 - 650.00
වේයන්ගොඩ	80.00 - 120.00	90.00 - 120.00	200.00 - 250.00	150.00 - 180.00	300.00 - 350.00	680.00 - 750.00

ප්‍රදේශ	වට්ටක්කා	පිපිඤ්ඤා	කරවිල	පනෝල	මුරුංගා	චූටකොළ
කොළඹ	100.00 - 130.00	50.00 - 70.00	280.00 - 320.00	200.00 - 220.00	-	180.00 - 260.00
මීගොඩ (අ. ම.)	110.00 - 140.00	70.00 - 80.00	250.00 - 330.00	250.00 - 250.00	-	250.00 - 250.00
මොණරාගල	120.00 - 160.00	80.00 - 100.00	450.00 - 500.00	300.00 - 320.00	-	350.00 - 380.00
දඹුල්ල (අ. ම.)	100.00 - 130.00	65.00 - 75.00	200.00 - 250.00	160.00 - 200.00	-	180.00 - 200.00
කැප්පෙට්පොළ (අ. ම.)	100.00 - 110.00	70.00 - 80.00	230.00 - 260.00	190.00 - 210.00	-	190.00 - 210.00
නොරොච්චෝලේ (අ. ම.)	60.00 - 80.00	40.00 - 70.00	280.00 - 350.00	150.00 - 200.00	-	180.00 - 220.00
නුවරඑළිය	110.00 - 120.00	80.00 - 90.00	320.00 - 340.00	180.00 - 200.00	-	210.00 - 230.00
නුවර	110.00 - 120.00	60.00 - 70.00	200.00 - 220.00	180.00 - 200.00	-	190.00 - 200.00
හම්බන්තොට	120.00 - 150.00	60.00 - 80.00	350.00 - 500.00	200.00 - 300.00	-	200.00 - 260.00
තඹුන්තේගම (අ. ම.)	80.00 - 110.00	30.00 - 40.00	250.00 - 300.00	190.00 - 220.00	-	170.00 - 200.00
තිස්සමහාරාමය	90.00 - 120.00	40.00 - 50.00	380.00 - 420.00	240.00 - 270.00	-	220.00 - 240.00
යාපනය	80.00 - 110.00	70.00 - 80.00	430.00 - 480.00	200.00 - 220.00	-	-
බණ්ඩාරවෙල	100.00 - 120.00	60.00 - 70.00	-	-	-	-
වේයන්ගොඩ	100.00 - 140.00	60.00 - 80.00	300.00 - 330.00	230.00 - 260.00	-	210.00 - 250.00

වගු අංක 06 (ඉතිරිය.)

ප්‍රදේශ	මෑ කරල්	අළු කෙසෙල්	අමු මිලිය	දෙහි	බතල	මඤ්ඤාක්කා
කොළඹ	250.00 - 300.00	200.00 - 250.00	180.00 260.00	140.00 - 200.00	120.00 - 140.00	140.00 - 170.00
මීගොඩ (ආ. ම.)	280.00 - 320.00	200.00 - 210.00	300.00 380.00	100.00 - 160.00	110.00 - 140.00	170.00 - 170.00
මොණරාගල	250.00 - 280.00	100.00 - 120.00	200.00 300.00	80.00 - 100.00	140.00 - 150.00	-
දඹුල්ල (ආ. ම.)	200.00 - 250.00	200.00 - 220.00	180.00 260.00	70.00 - 80.00	100.00 - 120.00	110.00 - 130.00
කැප්පෙට්පොළ (ආ. ම.)	260.00 - 300.00	200.00 - 220.00	260.00 280.00	110.00 - 130.00	100.00 - 120.00	80.00 - 100.00
නොරොච්චෝලේ (ආ. ම.)	200.00 - 250.00	120.00 - 150.00	170.00 250.00	-	130.00 - 150.00	120.00 - 140.00
නුවරඑළිය	280.00 - 300.00	200.00 - 220.00	300.00 320.00	130.00 - 150.00	130.00 - 140.00	120.00 - 130.00
නුවර	280.00 - 300.00	170.00 - 200.00	350.00 400.00	100.00 - 110.00	120.00 - 140.00	100.00 - 120.00
හම්බන්තොට	180.00 - 240.00	110.00 - 150.00	250.00 330.00	150.00 - 180.00	150.00 - 180.00	80.00 - 140.00
තඹුන්තේගම (ආ. ම.)	200.00 - 230.00	150.00 - 180.00	200.00 250.00	70.00 - 100.00	100.00 - 130.00	110.00 - 130.00
තිස්සමහාරාමය	170.00 - 220.00	150.00 - 180.00	240.00 280.00	150.00 - 180.00	140.00 - 160.00	110.00 - 120.00
යාපනය	350.00 - 380.00	120.00 - 140.00	220.00 250.00	100.00 - 120.00	170.00 - 190.00	120.00 - 160.00
බණ්ඩාරවෙල	-	-	200.00 - 250.00	-	120.00 - 130.00	80.00 - 90.00
වේයන්ගොඩ	260.00 - 290.00	190.00 - 220.00	350.00 - 400.00	100.00 - 150.00	140.00 - 150.00	140.00 - 160.00

ප්‍රදේශ	කොළ එළවළු			පොල් (ගෙඩියකට රු .)	
	මුතුණුවැන්න	කංකුන්	ගොටුකොළ	ලොකු	කුඩා
කොළඹ	55.00 - 60.00	55.00 - 60.00	240.00 - 250.00	90.00 - 95.00	80.00 - 86.00
මීගොඩ (ආ. ම.)	70.00 - 70.00	70.00 - 70.00	-	102.00 - 105.00	88.00 - 90.00
නොරොච්චෝලේ (ආ. ම.)	50.00 - 60.00	50.00 - 60.00	120.00 - 140.00	95.00 - 100.00	85.00 - 92.00
නුවරඑළිය	-	-	-	-	-
දඹුල්ල (ආ. ම.)	30.00 - 35.00	30.00 - 35.00	25.00 - 30.00	75.00 - 80.00	65.00 - 70.00
නුවර	45.00 - 50.00	50.00 - 55.00	220.00 - 230.00	88.00 - 90.00	68.00 - 72.00
හම්බන්තොට	45.00 - 50.00	40.00 - 50.00	60.00 - 70.00	-	-
තඹුන්තේගම (ආ. ම.)	30.00 - 30.00	30.00 - 30.00	-	78.00 - 85.00	70.00 - 75.00
තිස්සමහාරාමය	40.00 - 45.00	40.00 - 45.00	50.00 - 55.00	80.00 - 85.00	55.00 - 60.00
යාපනය	55.00 - 60.00	30.00 - 35.00	120.00 - 150.00	70.00 - 90.00	55.00 - 60.00
බණ්ඩාරවෙල	-	-	-	-	-
වේයන්ගොඩ	40.00 - 50.00	40.00 - 50.00	54.00 - 60.00	90.00 - 100.00	-

කොළඹ, මීගොඩ, නොරොච්චෝලේ සහ නුවර ගොටුකොළ කිලෝටිකට රුපියල්

වගු අංක 07 (ඉතිරිය.)

ප්‍රදේශ	පහතරට එළවළු වර්ග																		
	බණ්ඩක්කා		වම්බදු		මාළු මිරිස්		වට්ටක්කා		පිපිඤ්ඤා		කරවිල		පතෝල		මුරුංගා	වැටකොළ		මැ කරල්	
කොළඹ	200.00	320.00	300.00	440.00	800.00	1000.00	150.00	240.00	100.00	240.00	300.00	600.00	300.00	480.00	-	300.00	440.00	340.00	480.00
ගම්පහ	200.00	240.00	360.00	400.00	1000.00	1000.00	200.00	240.00	120.00	160.00	400.00	480.00	400.00	400.00	-	400.00	400.00	360.00	400.00
කුරුණෑගල	180.00	220.00	360.00	380.00	700.00	800.00	180.00	200.00	130.00	160.00	420.00	460.00	320.00	340.00	-	380.00	420.00	320.00	360.00
නිකවැරටිය	200.00	280.00	280.00	320.00	700.00	900.00	160.00	240.00	120.00	160.00	400.00	480.00	320.00	360.00	-	320.00	400.00	240.00	320.00
දඹුල්ල	180.00	200.00	380.00	420.00	800.00	900.00	160.00	200.00	120.00	140.00	400.00	440.00	300.00	320.00	-	320.00	340.00	280.00	320.00
අනුරාධපුරය	200.00	240.00	280.00	360.00	800.00	850.00	200.00	240.00	120.00	160.00	480.00	600.00	320.00	400.00	-	320.00	360.00	360.00	400.00
තඹින්නේගම	160.00	200.00	250.00	350.00	750.00	850.00	140.00	180.00	80.00	120.00	320.00	360.00	240.00	300.00	-	220.00	260.00	240.00	300.00
පොළොන්නරුව	220.00	240.00	380.00	400.00	850.00	860.00	150.00	160.00	120.00	140.00	320.00	340.00	280.00	300.00	-	300.00	320.00	300.00	320.00
කළුතර	180.00	200.00	280.00	300.00	860.00	880.00	160.00	180.00	120.00	130.00	540.00	560.00	360.00	380.00	-	370.00	400.00	360.00	380.00
බදුල්ල	200.00	240.00	280.00	320.00	800.00	1000.00	160.00	200.00	120.00	160.00	440.00	480.00	360.00	400.00	-	360.00	400.00	320.00	360.00
කැප්පෙට්පොළ	220.00	240.00	280.00	300.00	750.00	780.00	200.00	220.00	140.00	160.00	340.00	360.00	260.00	280.00	-	250.00	260.00	340.00	360.00
මොණරාගල	240.00	260.00	300.00	360.00	800.00	900.00	180.00	220.00	140.00	160.00	550.00	600.00	380.00	400.00	-	400.00	420.00	340.00	400.00
කෑගල්ල	220.00	240.00	300.00	320.00	780.00	800.00	180.00	200.00	120.00	140.00	460.00	480.00	340.00	360.00	-	380.00	400.00	380.00	400.00
අම්පාර	-
දෙහිඅත්තකණ්ඩිය	200.00	260.00	300.00	320.00	720.00	800.00	200.00	200.00	120.00	160.00	400.00	520.00	300.00	400.00	-	320.00	400.00	300.00	360.00
නුවරඑළිය	220.00	240.00	340.00	360.00	700.00	740.00	200.00	220.00	180.00	200.00	380.00	400.00	280.00	300.00	-	280.00	300.00	380.00	400.00
නුවර	280.00	300.00	360.00	400.00	800.00	900.00	200.00	240.00	120.00	140.00	320.00	360.00	280.00	300.00	-	300.00	320.00	460.00	480.00
පුත්තලම	200.00	240.00	400.00	440.00	800.00	1000.00	180.00	220.00	160.00	200.00	440.00	520.00	320.00	360.00	-	350.00	420.00	360.00	420.00
රත්නපුරය	180.00	200.00	300.00	330.00	750.00	850.00	180.00	220.00	140.00	160.00	460.00	480.00	300.00	320.00	-	300.00	320.00	360.00	400.00
හම්බන්තොට	200.00	240.00	240.00	300.00	720.00	800.00	160.00	200.00	100.00	120.00	460.00	540.00	300.00	380.00	-	280.00	320.00	240.00	300.00
මාතර	220.00	240.00	280.00	320.00	900.00	1000.00	160.00	180.00	100.00	120.00	520.00	600.00	300.00	340.00	-	340.00	400.00	280.00	400.00
ගාල්ල	240.00	260.00	240.00	280.00	800.00	900.00	160.00	200.00	140.00	160.00	500.00	520.00	340.00	360.00	-	380.00	400.00	320.00	340.00
තිස්සමහාරාමය	150.00	180.00	220.00	260.00	700.00	780.00	130.00	160.00	80.00	100.00	450.00	500.00	290.00	320.00	-	270.00	300.00	190.00	240.00
මීගොඩ (ආ. ම.)	280.00	360.00	360.00	400.00	900.00	1000.00	160.00	240.00	140.00	160.00	480.00	520.00	400.00	440.00	-	400.00	440.00	440.00	500.00
ඇඹිලිපිටිය	240.00	280.00	240.00	300.00	800.00	1000.00	200.00	240.00	100.00	140.00	480.00	600.00	280.00	320.00	-	350.00	400.00	280.00	320.00
යාපනය	180.00	200.00	480.00	520.00	700.00	820.00	120.00	140.00	90.00	110.00	480.00	550.00	240.00	280.00	-	.	.	400.00	450.00
වවුනියාව	300.00	320.00	400.00	480.00	800.00	1000.00	200.00	240.00	180.00	200.00	800.00	800.00	320.00	320.00	-	320.00	320.00	400.00	520.00
මන්නාරම	300.00	320.00	500.00	600.00	750.00	800.00	180.00	200.00	160.00	180.00	450.00	500.00	320.00	340.00	-	.	.	280.00	320.00
කිළිනොච්චිය	160.00	200.00	350.00	380.00	800.00	850.00	180.00	200.00	.	.	600.00	650.00	250.00	280.00	-	.	.	400.00	450.00
මුලතිව්	200.00	240.00	380.00	400.00	800.00	800.00	160.00	180.00	.	.	600.00	800.00	280.00	300.00	-	.	.	400.00	480.00
මඩකලපුව	320.00	320.00	500.00	520.00	800.00	800.00	200.00	200.00	180.00	200.00	560.00	600.00	280.00	300.00	-	300.00	320.00	450.00	460.00
ත්‍රිකුණාමලය	210.00	240.00	440.00	480.00	700.00	760.00	220.00	250.00	140.00	180.00	320.00	360.00	320.00	360.00	-	.	.	390.00	420.00
හඟුරන්කෙත	140.00	170.00	240.00	280.00	650.00	700.00	140.00	150.00	100.00	130.00	350.00	380.00	260.00	300.00	-	250.00	280.00	280.00	300.00
වේයන්ගොඩ	240.00	280.00	360.00	400.00	800.00	1000.00	200.00	240.00	120.00	160.00	480.00	520.00	340.00	360.00	-	360.00	380.00	340.00	380.00
ගලෙන්බිඳුණුවැව	160.00	240.00	280.00	320.00	700.00	750.00	200.00	240.00	100.00	120.00	400.00	480.00	320.00	360.00	-	300.00	320.00	320.00	360.00
බණ්ඩාරවෙල	220.00	240.00	300.00	320.00	800.00	860.00	180.00	200.00	140.00	160.00	480.00	520.00	300.00	320.00	-	320.00	360.00	320.00	340.00
මාතලේ	-

වගු අංක 08 (ඉතිරිය.)

ප්‍රදේශ	අඹ වර්ග		අනෙකුත් පළතුරු වර්ග									
	විලාඩ්	කොහු	පැපොල් (කි. රු.)	වැල් දොඩම්	දිවුල්	දොඩම්	අලිගැටපේර	බෙලි	මිදි (කි. රු.)	තැඹිලි		
කොළඹ	50.00 · 80.00	-	300.00 · 420.00	42.00 · 58.00	30.00 · 80.00	80.00 · 160.00	130.00 · 220.00	50.00 · 130.00	1600.00 · 2500.00	120.00 · 150.00		
ගම්පහ	-	-	300.00 · 400.00	50.00 · 60.00	40.00 · 70.00	120.00 · 130.00	100.00 · 120.00	60.00 · 100.00	2300.00 · 2500.00	120.00 · 150.00		
කුරුණෑගල	70.00 · 80.00	25.00 · 30.00	250.00 · 300.00	50.00 · 50.00	70.00 · 80.00	80.00 · 100.00	-	80.00 · 100.00	2500.00 · 2500.00	100.00 · 100.00		
නිකවැරටිය	50.00 · 70.00	-	200.00 · 220.00	-	20.00 · 30.00	-	-	-	2500.00 · 2500.00	100.00 · 100.00		
දඹුල්ල	50.00 · 60.00	20.00 · 25.00	200.00 · 240.00	30.00 · 40.00	50.00 · 60.00	70.00 · 80.00	180.00 · 200.00	60.00 · 80.00	2800.00 · 3000.00	100.00 · 120.00		
අනුරාධපුරය	50.00 · 70.00	-	200.00 · 260.00	-	40.00 · 60.00	100.00 · 150.00	120.00 · 160.00	80.00 · 120.00	2000.00 · 3000.00	100.00 · 120.00		
කඹුන්තේගම	-	-	160.00 · 250.00	-	-	90.00 · 120.00	-	-	2200.00 · 2500.00	60.00 · 80.00		
පොළොන්නරුව	-	-	250.00 · 270.00	-	45.00 · 60.00	80.00 · 80.00	-	80.00 · 100.00	-	100.00 · 120.00		
කළුතර	70.00 · 80.00	-	280.00 · 300.00	50.00 · 52.00	50.00 · 60.00	80.00 · 100.00	180.00 · 200.00	80.00 · 100.00	2000.00 · 2200.00	110.00 · 130.00		
බදුල්ල	60.00 · 80.00	-	240.00 · 260.00	40.00 · 50.00	35.00 · 45.00	70.00 · 80.00	-	40.00 · 50.00	2500.00 · 2600.00	100.00 · 120.00		
කැපපට්පොළ	60.00 · 75.00	-	200.00 · 230.00	40.00 · 45.00	38.00 · 42.00	100.00 · 110.00	110.00 · 125.00	60.00 · 70.00	2300.00 · 2400.00	100.00 · 110.00		
මොණරාගල	60.00 · 80.00	-	180.00 · 220.00	-	28.00 · 31.00	70.00 · 90.00	-	50.00 · 60.00	-	70.00 · 80.00		
කෑගල්ල	-	-	250.00 · 270.00	20.00 · 30.00	40.00 · 60.00	80.00 · 180.00	-	50.00 · 60.00	2000.00 · 2100.00	80.00 · 100.00		
අම්පාර	-	-	-	-	-	-	-	-	-	-		
දෙහිඅත්තකණ්ඩිය	60.00 · 80.00	-	200.00 · 220.00	-	40.00 · 50.00	60.00 · 100.00	-	-	2400.00 · 3000.00	100.00 · 130.00		
නුවරඑළිය	65.00 · 70.00	-	220.00 · 240.00	36.00 · 40.00	38.00 · 42.00	100.00 · 120.00	110.00 · 130.00	75.00 · 85.00	2200.00 · 2400.00	90.00 · 100.00		
නුවර	60.00 · 80.00	-	250.00 · 300.00	40.00 · 45.00	50.00 · 70.00	90.00 · 100.00	120.00 · 150.00	60.00 · 80.00	2200.00 · 2500.00	100.00 · 110.00		
පුත්තලම	-	-	200.00 · 300.00	-	-	60.00 · 70.00	-	-	-	90.00 · 100.00		
හම්බන්තොට	-	-	180.00 · 200.00	-	25.00 · 30.00	-	-	30.00 · 50.00	-	80.00 · 100.00		
රත්නපුරය	50.00 · 60.00	-	190.00 · 220.00	-	50.00 · 60.00	80.00 · 100.00	-	50.00 · 70.00	2000.00 · 2200.00	100.00 · 110.00		
මාතර	-	-	220.00 · 230.00	35.00 · 40.00	30.00 · 36.00	60.00 · 80.00	-	35.00 · 45.00	2000.00 · 2000.00	90.00 · 100.00		
ගාල්ල	-	-	300.00 · 360.00	45.00 · 50.00	40.00 · 40.00	150.00 · 170.00	-	70.00 · 80.00	2300.00 · 2400.00	100.00 · 120.00		
කිස්සමහාරාමය	-	10.00 · 15.00	170.00 · 200.00	25.00 · 30.00	20.00 · 25.00	70.00 · 80.00	100.00 · 100.00	20.00 · 25.00	2800.00 · 3180.00	100.00 · 120.00		
මීගොඩ	-	-	220.00 · 230.00	30.00 · 32.00	-	-	-	45.00 · 50.00	2000.00 · 2200.00	100.00 · 100.00		
ඇඹිලිපිටිය	25.00 · 40.00	10.00 · 20.00	180.00 · 200.00	20.00 · 30.00	40.00 · 60.00	90.00 · 110.00	100.00 · 120.00	25.00 · 40.00	2200.00 · 2400.00	90.00 · 120.00		
යාපනය	90.00 · 120.00	-	80.00 · 120.00	-	20.00 · 35.00	-	-	-	3200.00 · 3500.00	120.00 · 150.00		
වවුනියාව	-	-	250.00 · 250.00	28.00 · 28.00	38.00 · 40.00	50.00 · 60.00	200.00 · 220.00	-	2000.00 · 2000.00	100.00 · 100.00		
මන්නාරම	50.00 · 60.00	-	160.00 · 180.00	35.00 · 40.00	20.00 · 22.00	60.00 · 80.00	-	-	2200.00 · 2400.00	120.00 · 150.00		
කිලිනොච්චිය	-	-	150.00 · 180.00	30.00 · 40.00	40.00 · 50.00	-	-	-	-	100.00 · 120.00		
මුලතිව්	50.00 · 60.00	-	120.00 · 180.00	-	40.00 · 50.00	-	-	-	-	100.00 · 120.00		
මඩකලපුව	50.00 · 50.00	-	200.00 · 220.00	40.00 · 40.00	30.00 · 35.00	100.00 · 100.00	-	-	2200.00 · 2400.00	120.00 · 130.00		
ත්‍රිකුණාමලය	80.00 · 85.00	-	150.00 · 165.00	-	24.00 · 28.00	-	-	-	2450.00 · 2550.00	120.00 · 130.00		
වේයන්ගොඩ	-	-	220.00 · 280.00	45.00 · 50.00	45.00 · 50.00	90.00 · 130.00	-	60.00 · 70.00	2000.00 · 2500.00	100.00 · 150.00		
ගලෙන්බිඳුණුවැව	-	-	150.00 · 200.00	-	-	-	-	-	2000.00 · 2500.00	-		
බණ්ඩාරවෙල	60.00 · 80.00	-	240.00 · 260.00	60.00 · 70.00	40.00 · 50.00	80.00 · 100.00	-	40.00 · 50.00	2400.00 · 2500.00	100.00 · 120.00		
මාතලේ	-	-	-	-	-	-	-	-	-	-		

වග අංක 09: සලකා බලන තොග වෙළඳපොලවල මාළු හා බිත්තර මිල ගණන්

සති අංක 52: 23 - 29 දෙසැම්බර් 2022

ප්‍රදේශ	මාළු වර්ග (කිලෝවකට රුපියල්)					
	සාලයා	හුරුල්ලා	බලයා	කෙලවල්ලා	තෝරා	පරව්
කොළඹ	400.00 - 650.00	700.00 - 850.00	850.00 - 1000.00	1200.00 - 1800.00	2500.00 - 3200.00	1300.00 - 1600.00
නුවර	400.00 - 430.00	680.00 - 700.00	900.00 - 950.00	1200.00 - 1300.00	2000.00 - 2200.00	1250.00 - 1300.00
කළුතර	340.00 - 380.00	740.00 - 780.00	800.00 - 850.00	1100.00 - 1200.00	-	1300.00 - 1500.00
පුත්තලම	450.00 - 550.00	620.00 - 650.00	800.00 - 920.00	1370.00 - 1450.00	1650.00 - 1750.00	1250.00 - 1400.00
මාතර	350.00 - 360.00	600.00 - 650.00	950.00 - 1000.00	1350.00 - 1400.00	-	-
හම්බන්තොට	450.00 - 480.00	-	1150.00 - 1200.00	-	-	-
ගාල්ල	400.00 - 450.00	750.00 - 800.00	850.00 - 900.00	1000.00 - 1500.00	1300.00 - 1600.00	1000.00 - 1200.00
මඩකලපුව	350.00 - 400.00	700.00 - 800.00	-	1900.00 - 2000.00	2000.00 - 2000.00	1500.00 - 1600.00
ත්‍රිකුණාමලය	300.00 - 350.00	-	800.00 - 900.00	1150.00 - 1250.00	2150.00 - 2250.00	1450.00 - 1550.00
මන්නාරම	280.00 - 300.00	550.00 - 600.00	-	-	-	1100.00 - 1200.00

ප්‍රදේශ	මාළු වර්ග (කිලෝවකට රුපියල්)				බිත්තර (බිත්තරයකට රුපියල්)	
	මෝරා	ඉස්සා	කලපන්	තෙජ්පිලි	දුඹුරු	සුදු
කොළඹ	800.00 - 1500.00	1500.00 - 1800.00	1600.00 - 2500.00	-	-	58.00 - 62.00
නුවර	1050.00 - 1075.00	1600.00 - 1650.00	2000.00 - 2100.00	-	61.00 - 62.00	59.00 - 60.00
කළුතර	-	-	1500.00 - 1600.00	-	-	-
පුත්තලම	1750.00 - 1850.00	1200.00 - 1400.00	2000.00 - 2150.00	-	65.00 - 66.00	64.00 - 65.00
මාතර	-	-	1350.00 - 1400.00	-	-	-
හම්බන්තොට	-	-	-	-	-	63.00 - 63.00
ගාල්ල	-	-	1800.00 - 2000.00	-	-	59.00 - 61.00
මඩකලපුව	-	1500.00 - 1600.00	1900.00 - 2000.00	-	64.00 - 65.00	64.00 - 65.00
ත්‍රිකුණාමලය	1450.00 - 1550.00	950.00 - 1050.00	2000.00 - 2100.00	-	56.00 - 57.00	54.00 - 54.00
මන්නාරම	-	1000.00 - 1100.00	-	-	-	-

වග අංක 10: සලකා බලන තොග වෙළඳපොලවල කරවල මිල ගණන් (කිලෝ 50කට රුපියල්)

සති අංක 52: 23 - 29 දෙසැම්බර් 2022

ප්‍රදේශ	දේශීය කරවල වර්ග					
	හල්මැස්සා	කට්ටාවා	තෝරා	මෝරා	බලයා	අඟුළුවා
කොළඹ	55000 - 65000	-	-	80000 - 90000	37500 - 45000	-
නුවර	60000 - 65000	-	-	87500 - 92500	40000 - 45000	-
මඩකලපුව	60000 - 62500	115000 - 120000	-	100000 - 105000	62500 - 65000	57500 - 60000
ත්‍රිකුණාමලය	61000 - 62000	-	-	72750 - 73000	47500 - 48250	42000 - 42500
මන්නාරම	57500 - 60000	90000 - 92500	-	-	42000 - 42500	25000 - 26000

ප්‍රදේශ	දේශීය කරවල වර්ග			ආනයනික කරවල වර්ග		
	මඩුවා	කොඩුවා	සාලයා	හල්මැස්සා	කට්ටාවා	තෝරා
කොළඹ	57500 - 65000	-	32500 - 39000	40000 - 49000	80000 - 85000	-
නුවර	60000 - 62500	-	39000 - 40000	45000 - 52500	85000 - 90000	-
මඩකලපුව	68500 - 70000	-	38500 - 40000	72500 - 72500	-	-
ත්‍රිකුණාමලය	72000 - 72000	-	40000 - 40500	50000 - 52500	85000 - 85000	-
මන්නාරම	49000 - 50000	42500 - 45000	25000 - 27500	57500 - 60000	-	-

ප්‍රදේශ	ආනයනික කරවල වර්ග					
	මෝරා	බලයා	අඟුළුවා	මඩුවා	කොඩුවා	සාලයා
කොළඹ	-	-	82500 - 90000	-	-	-
නුවර	-	-	95000 - 97500	-	-	-
මඩකලපුව	-	-	-	-	-	-
ත්‍රිකුණාමලය	-	-	-	-	-	-
මන්නාරම	-	-	-	-	-	-

වග අංක 12: සලකා බලන සිල්ලර වෙළඳපොලවල කරවල මිල ගණන් (කිලෝවකට රුපියල්)

සති අංක 52: 23 - 29 දෙසැම්බර් 2022

ප්‍රදේශ	කරවල වර්ග													
	හාල්මැස්සා(ආනයනික)		කට්ටාවා		තෝරා		මෝරා		බලයා		අගුළුවා		සාලයා	
කොළඹ	1200.00	1500.00	2200.00	2700.00	-	-	2200.00	2500.00	1200.00	1600.00	2200.00	2800.00	1000.00	1300.00
ගම්පහ	1200.00	1600.00	2600.00	2600.00	3200.00	3200.00	2600.00	2600.00	1200.00	1400.00	2000.00	2000.00	1000.00	1200.00
කුරුණෑගල	1300.00	1400.00	2400.00	2500.00	2400.00	2500.00	2300.00	2400.00	1300.00	1400.00	1800.00	1800.00	800.00	1000.00
නිකවැරටිය	1200.00	1300.00	-	-	2400.00	2400.00	1800.00	2000.00	1000.00	1200.00	2000.00	2000.00	1000.00	1200.00
දඹුල්ල	1300.00	1350.00	2500.00	2600.00	-	-	2350.00	2500.00	1300.00	1350.00	1800.00	2200.00	-	-
අනුරාධපුරය	1100.00	1400.00	2000.00	2400.00	-	-	2200.00	2600.00	1000.00	1600.00	1800.00	2500.00	800.00	1000.00
තඹුත්තේගම	1000.00	1200.00	2400.00	2400.00	-	-	-	-	1100.00	1100.00	1200.00	1200.00	700.00	800.00
පොළොන්නරුව	1200.00	1400.00	2500.00	2600.00	-	-	2700.00	2800.00	1400.00	1400.00	-	-	1200.00	1300.00
කළුතර	1400.00	1600.00	2500.00	2600.00	-	-	2300.00	2400.00	1200.00	1400.00	2300.00	2400.00	900.00	1000.00
බදුල්ල	1200.00	1400.00	2300.00	2500.00	-	-	2200.00	2300.00	1300.00	1400.00	-	-	900.00	1000.00
කැප්පෙට්පොළ	1250.00	1350.00	2600.00	2700.00	-	-	2350.00	2450.00	1300.00	1400.00	2200.00	2400.00	1100.00	1200.00
මොණරාගල	1200.00	1400.00	2400.00	2500.00	-	-	2000.00	2300.00	1200.00	1400.00	2000.00	2400.00	-	-
කෑගල්ල	1150.00	1250.00	2200.00	2250.00	-	-	1950.00	2000.00	1100.00	1200.00	-	-	-	-
අම්පාර	-	-	-	-	-	-	-	-	-	-	-	-	-	-
දෙහිඅත්තකණ්ඩිය	1400.00	1400.00	2800.00	3000.00	-	-	2000.00	2600.00	1200.00	1800.00	1200.00	1800.00	1000.00	1400.00
නුවරඑළිය	1100.00	1300.00	2600.00	2800.00	-	-	2400.00	2500.00	1400.00	1500.00	2400.00	2500.00	900.00	1150.00
නුවර	1500.00	1600.00	2600.00	2700.00	-	-	2400.00	2500.00	1400.00	1600.00	2400.00	2500.00	1150.00	1200.00
පුත්තලම	980.00	1200.00	1800.00	2400.00	-	-	2000.00	2450.00	1000.00	1200.00	1000.00	1500.00	700.00	800.00
හම්බන්තොට	1300.00	1500.00	2400.00	2500.00	-	-	-	-	1200.00	1300.00	2300.00	2300.00	-	-
රත්නපුරය	1000.00	1200.00	2350.00	2400.00	-	-	1860.00	2120.00	-	-	2350.00	2400.00	880.00	960.00
මාතර	1400.00	1600.00	2300.00	2500.00	-	-	2500.00	2600.00	1150.00	1200.00	2200.00	2250.00	-	-
ගාල්ල	1300.00	1600.00	2300.00	2500.00	-	-	2600.00	2800.00	1000.00	1300.00	1900.00	2000.00	1000.00	1100.00
තිස්සමහාරාමය	1200.00	1300.00	-	-	-	-	-	-	1100.00	1300.00	-	-	-	-
මීගොඩ	1040.00	1200.00	2400.00	2400.00	-	-	2200.00	2400.00	1400.00	1500.00	2400.00	2400.00	1000.00	1000.00
ඇඹිලිපිටිය	1300.00	1450.00	2300.00	2500.00	2300.00	2450.00	2200.00	2400.00	1200.00	1500.00	2200.00	2450.00	950.00	1200.00
යාපනය	1400.00	1500.00	-	-	-	-	-	-	-	-	-	-	-	-
වවුනියාව	1400.00	1400.00	-	-	-	-	1800.00	1800.00	1400.00	1400.00	1100.00	1100.00	1000.00	1000.00
මන්නාරම	1300.00	1400.00	1900.00	2000.00	-	-	-	-	900.00	1000.00	-	-	650.00	700.00
කිළිනොච්චිය	1300.00	1400.00	3000.00	3000.00	-	-	3000.00	3000.00	1800.00	2000.00	1600.00	1600.00	1100.00	1200.00
මුලතිව්	1000.00	1500.00	2000.00	2500.00	-	-	2000.00	2200.00	1300.00	1400.00	1200.00	1200.00	800.00	1000.00
මඩකලපුව	1600.00	1600.00	2400.00	2500.00	-	-	2100.00	2200.00	1400.00	1500.00	1300.00	1400.00	900.00	1000.00
ත්‍රිකුණාමලය	1300.00	1400.00	-	-	-	-	1500.00	1550.00	1000.00	1100.00	-	-	900.00	950.00
වේයන්ගොඩ	1000.00	1200.00	1800.00	2200.00	-	-	1900.00	2400.00	1000.00	1100.00	2000.00	2150.00	800.00	1000.00
ගලෙන්බිඳුණුවැව	1200.00	1400.00	2400.00	2600.00	-	-	2200.00	2600.00	1400.00	1600.00	2400.00	2600.00	1000.00	1200.00
බණ්ඩාරවෙල	1200.00	1400.00	2200.00	2400.00	-	-	2000.00	2200.00	1200.00	1400.00	-	-	900.00	1000.00
මාතලේ	-	-	-	-	-	-	-	-	-	-	-	-	-	-

වග අංක 13: සලකා බලන සිල්ලර වෙළඳපොළවල මස් මිල ගණන් (කිලෝවකට රුපියල්)

සති අංක 52: 23 - 29 දෙසැම්බර් 2022

ප්‍රදේශ	හරක් මස්	කුකුල් මස්		එළු මස්	ලෞරු මස්
		මුයාසිලර්	කරි		
කොළඹ	2000.00 - 2200.00	1280.00 - 1300.00	1500.00 - 1600.00	2700.00 - 3200.00	1450.00 - 2000.00
ගම්පහ	-	1300.00 - 1350.00	-	2800.00 - 2800.00	1500.00 - 1500.00
කුරුණෑගල	1900.00 - 2000.00	1200.00 - 1350.00	-	2700.00 - 2800.00	1680.00 - 1700.00
නිකවැරටිය	1800.00 - 1800.00	1150.00 - 1190.00	-	-	-
දඹුල්ල	-	1250.00 - 1300.00	-	-	-
අනුරාධපුරය	1900.00 - 2000.00	1200.00 - 1300.00	-	3000.00 - 3000.00	1450.00 - 1600.00
තඹින්නේගම	1800.00 - 2000.00	1000.00 - 1150.00	-	-	1500.00 - 1600.00
පොළොන්නරුව	2000.00 - 2000.00	1250.00 - 1380.00	1500.00 - 1500.00	-	1600.00 - 1800.00
කළුතර	-	1360.00 - 1400.00	1560.00 - 1600.00	-	-
බදුල්ල	1800.00 - 2000.00	1250.00 - 1350.00	1500.00 - 1600.00	2600.00 - 2800.00	-
කැප්පෙට්පොළ	1900.00 - 2000.00	1250.00 - 1360.00	1300.00 - 1400.00	2800.00 - 2900.00	-
මොණරාගල	1800.00 - 1800.00	1150.00 - 1250.00	-	-	1600.00 - 1700.00
කෑගල්ල	1850.00 - 1900.00	1250.00 - 1300.00	-	2750.00 - 2800.00	1750.00 - 1800.00
අම්පාර	-	-	-	-	-
දෙහිඅත්තකණ්ඩිය	-	1000.00 - 1230.00	1250.00 - 1300.00	-	1450.00 - 1500.00
නුවරඑළිය	2000.00 - 2200.00	1280.00 - 1300.00	1300.00 - 1500.00	2800.00 - 2900.00	1800.00 - 1900.00
නුවර	1800.00 - 1900.00	1190.00 - 1200.00	1450.00 - 1500.00	2600.00 - 2700.00	1500.00 - 1600.00
පුත්තලම	2000.00 - 2000.00	1200.00 - 1250.00	-	2800.00 - 2800.00	-
හම්බන්තොට	-	1250.00 - 1280.00	-	-	-
රත්නපුරය	1900.00 - 2000.00	1180.00 - 1260.00	1600.00 - 1650.00	2800.00 - 2900.00	1560.00 - 1600.00
මාතර	-	1280.00 - 1290.00	-	-	-
ගාල්ල	2000.00 - 2000.00	1200.00 - 1280.00	1500.00 - 1550.00	2900.00 - 3000.00	-
තිස්සමහාරාමය	-	1050.00 - 1200.00	1400.00 - 1400.00	2800.00 - 2800.00	1600.00 - 1700.00
මීගොඩ	-	1050.00 - 1100.00	-	-	1650.00 - 1650.00
ඇඹිලිපිටිය	2100.00 - 2200.00	1040.00 - 1120.00	-	2800.00 - 2900.00	1500.00 - 1650.00
යාපනය	1450.00 - 1500.00	1500.00 - 1600.00	1400.00 - 1500.00	2500.00 - 2600.00	-
වවුනියාව	1700.00 - 1800.00	1350.00 - 1350.00	-	2800.00 - 2800.00	-
මන්නාරම	1500.00 - 1600.00	1400.00 - 1500.00	-	-	-
කිලිනොච්චිය	1800.00 - 1800.00	1500.00 - 1500.00	1800.00 - 1800.00	2800.00 - 2800.00	-
මුලතිව්	1600.00 - 1600.00	1500.00 - 1500.00	-	-	-
මඩකලපුව	1800.00 - 1800.00	1500.00 - 1500.00	1700.00 - 1800.00	-	-
ත්‍රිකුණාමලය	1800.00 - 1850.00	1200.00 - 1300.00	-	-	-
වේයන්ගොඩ	1900.00 - 1900.00	1200.00 - 1250.00	-	2600.00 - 2600.00	1600.00 - 1600.00
ගලෙන්බිඳුණුවැව	1700.00 - 1700.00	1260.00 - 1260.00	-	-	-
බණ්ඩාරවෙල	2000.00 - 2200.00	1200.00 - 1250.00	1400.00 - 1500.00	2800.00 - 3000.00	-
මාතලේ	-	-	-	-	-

වග අංක 14: පිටකොටුව තොග වෙළඳපොළෙහි තොග මිල ගණන් (කිලෝවතට රුපියල්)

සති අංක 52: 23 - 29 දෙසැම්බර් 2022

වර්ගය	පරාසය	මිල ගණන් වල සාමාන්‍ය			මිල වෙනස්වීම %		වර්ගය	පරාසය	මිල ගණන් වල සාමාන්‍ය			මිල වෙනස්වීම %				
		මෙම සතිය	පසුගිය සතිය	පසුගිය වසර	පසුගිය සතියට	පසුගිය වසරට			මෙම සතිය	පසුගිය සතිය	පසුගිය වසර	පසුගිය සතියට	පසුගිය වසරට			
සහල්							පොල් (ගෙවීයකට රු.)									
දේශීය							ලොකු	90.00	95.00	92.90	95.00	75.00	-2.21	23.87		
සමබා 1	210.00	215.00	213.82	213.70	147.57	0.06	44.89	කුඩා	80.00	86.00	82.09	82.92	67.00	-1.00	22.52	
සමබා 2	200.00	210.00	207.00	206.60	145.80	0.19	41.98									
කීරි සමබා	220.00	230.00	224.50	223.00	214.30	0.67	4.76	පළතුරු (ගෙවීයකට රු.)								
නාඩු 1	200.00	210.00	202.80	200.22	136.50	1.29	48.57	කෙසෙල්								
නාඩු 2	195.00	200.00	197.80	194.60	131.13	1.64	50.85	ඇඹුල් (කි. රු.)	130.00	200.00	164.17	154.17	64.17	6.49	155.84	
රතු කැකුළු	195.00	200.00	198.80	197.00	113.88	0.91	74.58	කෝලිකුටුටු (කි. රු.)	350.00	400.00	369.09	357.50	155.00	3.24	138.12	
සුදු කැකුළු	190.00	200.00	195.30	189.20	129.60	3.22	50.69	සීනි (කි. රු.)	100.00	140.00	125.00	124.17	65.00	0.67	92.31	
ආනයනික								ආනමාලු	17.00	20.00	19.00	18.50	11.58	2.70	64.03	
සමබා	200.00	215.00	210.00	209.75	117.20	0.12	79.18	ඇම්බුන්	22.00	25.00	23.83	21.50	14.00	10.85	70.24	
නාඩු	175.00	180.00	178.50	178.00	111.70	0.28	59.80	පැපොල් (කි. රු.)	100.00	220.00	164.00	180.83	147.50	-9.31	11.19	
රතු කැකුළු								වැල් දොඩම්	25.00	33.00	28.73	27.78	13.33	3.42	115.45	
සුදු කැකුළු	165.00	175.00	169.60	167.60	107.50	1.19	57.77	අන්නාසි (ලොකු)	600.00	650.00	630.00	645.00	300.00	-2.33	110.00	
වියළි මිරිස්								අන්නාසි (මධ්‍යම)	500.00	550.00	530.00	545.00	230.00	-2.75	130.43	
ආනයනික	1350.00	1470.00	1411.50	1459.00	707.00	-3.26	99.65	අන්නාසි (කුඩා)	400.00	450.00	430.00	445.00	160.00	-3.37	168.75	
ළණු								අඹ								
සිනන්								බෙටටි	10.00	15.00	11.75	11.33		3.68		
වේදාලන්								කර්තමාලොම්බන්	60.00	80.00	67.78	75.56	39.09	-10.29	73.39	
ආනයනික	550.00	600.00	577.00	596.00	359.50	-3.19	60.50	විලාඩ්	40.00	50.00	45.00	51.25		-12.20		
ලොකු ළණු								කොහු								
ආනයනික	140.00	200.00	159.50	154.50	205.00	3.24	-22.20	වෙනත් පළතුරු								
දේශීය								දිවුල්	20.00	34.00	26.36	22.42	16.33	17.61	61.41	
අර්නාපල්								දොඩම්	40.00	60.00	50.00	68.00	56.25	-26.47	-11.11	
වැලිමඩ								අලියැට්ටේර	100.00	200.00	150.00	159.23	161.67	-5.80	-7.22	
කුටුරළිය	430.00	450.00	440.00	427.50	261.25	2.92	68.42	බෙලි	30.00	42.00	33.80	46.50	37.00	-27.31	-8.65	
ආනයනික	130.00	250.00	173.50	202.50	176.80	-14.32	-1.87	මිදි (කිලෝවතට රු.)	1500.00	1500.00	1500.00	1500.00	889.00	0.00	68.73	
ධාන්‍ය								කැමිලි	80.00	120.00	102.50	104.44	61.25	-1.86	67.35	
මුං ඇට	1050.00	1150.00	1117.50	1070.00	472.90	4.44	136.31	මාළු								
කට්ටි (සුදු)	1250.00	1300.00	1276.67	1237.50	652.86	3.16	95.55	මාළු								
කට්ටි (රතු)	1250.00	1350.00	1300.00	1270.00	462.14	2.36	181.30	සාලයා	400.00	650.00	548.00	350.00	211.25	56.57	159.41	
රතු පරිප්පු	350.00	360.00	353.50	357.78	247.50	-1.20	42.83	හුරුල්ලා	700.00	850.00	754.00	668.00	527.14	12.87	43.04	
ළඳවළු								බලයා	850.00	1000.00	939.00	721.00	550.00	30.24	70.73	
බටර් බෝංචි								කෙලවල්ලා	1200.00	1800.00	1500.00	1013.00	776.00	48.08	93.30	
අකාළ බෝංචි	500.00	600.00	546.00	405.00	365.00	34.81	49.59	තෝරා	2500.00	3200.00	2790.00	2245.00	1618.75	24.28	72.36	
කුරට	220.00	250.00	240.00	252.00	386.00	-4.76	-37.82	පරට	1300.00	1600.00	1435.00	1125.00	831.25	27.56	72.63	
ලීක්ස්	280.00	350.00	315.00	333.00	252.00	-5.41	25.00	මෝරා	800.00	1500.00	1028.57	993.33	710.00	3.55	44.87	
බිට රුව	320.00	380.00	348.33	337.00	380.00	3.36	-8.33	ඉස්සා	1500.00	1800.00	1656.25	1380.00	1082.86	20.02	52.95	
තෝතෝල්	220.00	250.00	235.00	237.00	209.00	-0.84	12.44	කලපන්	1600.00	2500.00	1988.89	1730.00	1351.67	14.96	47.14	
රාඳු	60.00	120.00	98.00	103.00	151.00	-4.85	-35.10	බිත්තර								
ගෝවා	90.00	140.00	107.00	128.00	293.00	-16.41	-63.48	සුඹුරු				60.00	26.00			
තක්කාලි	180.00	200.00	192.00	184.00	206.00	4.35	-6.80	සුදු	58.00	62.00	60.00	55.00	24.75	9.09	142.42	
බණ්ඩක්කා	120.00	150.00	139.00	141.00	149.00	-1.42	-6.71	කරවල								
වම්බු	180.00	200.00	192.00	157.00	309.00	22.29	-37.86	හාල්මැස්සා	1100.00	1300.00	1203.00	1206.00	1025.56	-0.25	17.30	
මාළු මිරිස්	600.00	700.00	660.00	690.00	639.00	-4.35	3.29	හාල්මැස්සා (ආනයනික)	800.00	980.00	885.00	934.17	591.67	-5.26	49.58	
වටරක්කා	100.00	130.00	113.00	110.00	66.50	2.73	69.92	කට්ටාලා					1257.14			
පිපික්කා	50.00	70.00	59.00	48.00	116.00	22.92	-49.14	කට්ටාලා (ආනයනික)	1600.00	1700.00	1669.00	1671.82		-0.17		
කරවිල	280.00	320.00	302.00	317.00	234.00	-4.73	29.06	තෝරා								
පතෝල	200.00	220.00	209.00	257.00	244.00	-18.68	-14.34	තෝරා (ආනයනික)								
මුරුංගා								මෝරා	1600.00	1800.00	1720.00	1639.00	1290.00	4.94	33.33	
වැටකොළ	180.00	260.00	223.00	216.00	174.00	3.24	28.16	මෝරා (ආනයනික)								
මැ කරල්	250.00	300.00	275.00	290.00	229.00	-5.17	20.09	බලයා	750.00	900.00	814.00	830.00	694.29	-1.93	17.24	
අළු කෙසෙල්	200.00	250.00	224.00	210.00	73.00	6.67	206.85	බලයා (ආනයනික)								
අඹු මිරිස්	180.00	260.00	220.00	212.00	828.00	3.77	-73.43	අඹුල්ලා								
දෙහි	140.00	200.00	162.00	100.00	149.00	62.00	8.72	අඹුල්ලා (ආනයනික)	1650.00	1800.00	1722.50	1733.33		-0.63		
දේශීය ළඳ								මඩුඩා	1150.00	1300.00	1214.00	1053.00	876.67	15.29	38.48	
බතල	120.00	140.00	131.00	132.00	164.00	-0.76	-20.12	මඩුඩා (ආනයනික)								
මඤ්ඤාක්කා	140.00	170.00	150.00	148.00	38.50	1.35	289.61	තෝට්ටු								
කොළ ළඳවළු (මිටියකට රු.)								තෝට්ටු (ආනයනික)								
මුතුණුවැන්න	55.00	60.00	57.50	59.00	48.00	-2.54	19.79	සාලයා	650.00	780.00	725.00	722.00	358.57	0.42	102.19	
කංකුන්	55.00	60.00	57.50	59.00	48.00	-2.54	19.79	සාලයා (ආනයනික)								
ගොටුකොළ (කි.රු.)	240.00	250.00	242.00	241.00	166.00	0.41	45.78									

සලකා බලන සතිය : සති අංක 52: 23 - 29 දෙසැම්බර් 2022
 පසුගිය සතිය : සති අංක 51: 16 - 22 දෙසැම්බර් 2022

වගු අංක 15: කොළඹ හා අවට සිල්ලර වෙළඳපලවල මිල ගණන් (කිලෝවකට රුපියල්)

සති අංක 52: 23 - 29 දෙසැම්බර් 2022

වර්ගය	පරාසය	මිල ගණන් වල සාමාන්‍ය			මිල වෙනස්වීම		වර්ගය	පරාසය	මිල ගණන් වල සාමාන්‍ය			මිල වෙනස්වීම	
		මෙම සතිය	පසුගිය සතිය	පසුගිය වසර	පසුගිය සතියට	වසරට %			මෙම සතිය	පසුගිය සතිය	පසුගිය වසර	පසුගිය සතියට	වසරට %
සහල්							පොල් (ගෙඩියකට රු.)						
දේශීය							ලොකු	100.00 - 120.00	109.42	110.91	86.03	-1.49	27.20
සමබා 1	220.00 - 240.00	230.61	230.15	165.43	0.45	39.40	කුඩා	80.00 - 95.00	89.44	91.35	73.13	-1.90	22.32
සමබා 2	210.00 - 230.00	221.56	221.11	154.15	0.45	43.73							
කීරි සමබා	250.00 - 270.00	260.00	259.72	236.84	0.28	9.78	පළතුරු (ගෙඩියකට රු.)						
නාඩු 1	220.00 - 230.00	224.24	223.44	143.68	0.80	56.07	කෙසෙල්						
නාඩු 2	210.00 - 220.00	215.81	212.96	135.41	2.84	59.38	ඇඹුල් (කි. රු.)	180.00 - 280.00	235.28	196.39	130.91	38.89	79.73
රතු කැකුළු	210.00 - 220.00	217.42	217.03	124.38	0.39	74.80	කෝලිකුටුටු (කි. රු.)	380.00 - 500.00	463.89	440.00	226.36	23.89	104.93
සුදු කැකුළු	200.00 - 220.00	212.42	211.18	137.30	1.25	54.72	සීනි (කි. රු.)	140.00 - 240.00	195.00	186.94	133.94	8.06	45.59
ආනයනික							ආනමාලු	24.00 - 34.00	28.45	27.11	20.24	1.34	40.57
සමබා	210.00 - 230.00	218.48	213.71	142.80	4.78	53.00	ඇම්බුන්	30.00 - 40.00	35.52	34.03	25.18	1.49	41.04
නාඩු	190.00 - 210.00	202.90	200.81	132.70	2.10	52.90	පැපොල් (කි. රු.)	300.00 - 420.00	368.62	372.26	235.81	-3.64	56.32
රතු කැකුළු	-	-	-	120.38	-	-	වැල් දොඩම්	42.00 - 58.00	50.62	55.27	25.07	-4.66	101.92
සුදු කැකුළු	180.00 - 200.00	189.70	182.27	119.83	7.42	58.30	අන්නාසි (ලොකු)	580.00 - 700.00	639.60	636.15	345.56	3.45	85.09
මියළි මිරිස්							අන්නාසි (මධ්‍යම)	520.00 - 670.00	576.13	550.63	271.00	25.50	112.59
ආනයනික	1600.00 - 1900.00	1809.68	1769.35	798.10	40.32	126.75	අන්නාසි (කුඩා)	450.00 - 550.00	494.62	477.73	218.67	16.89	126.20
එණ							අඹ						
සිනන්	-	-	-	374.57	-	-	බෙට්ටි	-	-	-	-	-	-
වේදාලන්	-	-	726.00	-	-	-	කර්තකොලොම්බන්	80.00 - 180.00	180.00	142.00	64.86	38.00	177.53
ආනයනික	700.00 - 800.00	768.39	692.12	417.36	76.27	84.11	විලාඩ්	50.00 - 80.00	63.33	78.00	-	-14.67	-
ලොකු එණ							කොහු	-	-	-	-	-	-
ආනයනික	150.00 - 260.00	205.59	182.42	255.00	23.16	-19.38	වෙනත් පළතුරු						
දේශීය	-	-	-	301.58	-	-	දිඬුල්	30.00 - 80.00	54.56	54.00	55.32	0.56	-1.38
අර්බාපල්							දොඩම්	80.00 - 160.00	116.67	118.33	100.00	-1.67	16.67
වැලිමඩ	-	-	-	273.24	-	-	අලිගැටපේර	130.00 - 220.00	174.44	183.85	255.00	-9.40	-31.59
නුවරඑළිය	480.00 - 480.00	480.00	472.35	338.00	7.65	42.01	බෙලි	50.00 - 130.00	90.00	92.50	78.71	-2.50	14.34
ආනයනික	200.00 - 270.00	226.90	231.72	196.58	-4.83	15.42	මිදි (කිලෝවකට රු.)	1600.00 - 2500.00	2070.59	2100.00	1262.00	-29.41	64.07
යානා							තැඹිලි	120.00 - 150.00	137.50	139.52	74.55	-2.02	84.45
මුං ඇට	1200.00 - 1400.00	1310.42	1260.34	571.94	50.07	129.12							
කඩිපි (සුදු)	1300.00 - 1400.00	1343.75	1267.31	666.07	76.44	101.74	මාළු						
කඩිපි (රතු)	1300.00 - 1400.00	1350.00	1331.82	489.31	18.18	175.90	සාලයා	520.00 - 800.00	608.75	544.80	286.67	63.95	112.35
රතු පරිප්පු	370.00 - 380.00	377.42	377.06	270.93	0.36	39.30	හුරුල්ලා	880.00 - 1100.00	969.13	930.48	565.83	38.65	71.27
එළවළු							බලයා	1200.00 - 2000.00	1610.00	1315.00	1025.26	295.00	57.03
බටර් බෝංචි	-	-	-	-	-	-	කෙලවල්ලා	2000.00 - 3000.00	2435.71	2025.83	1472.63	409.88	65.40
කොළ බෝංචි	560.00 - 800.00	711.15	603.70	469.63	107.45	51.43	තෝරා	3000.00 - 3800.00	3394.29	3296.00	2017.92	98.29	68.21
කැරට්	280.00 - 480.00	389.23	401.20	462.31	-11.97	-15.81	පරව	1800.00 - 2800.00	2364.44	2054.40	1543.53	310.04	53.18
ලීක්ස්	360.00 - 520.00	437.78	480.77	371.48	-42.99	17.85	මෝරා	1600.00 - 1800.00	1720.00	-	-	-	-
බිට රුට්	350.00 - 600.00	504.29	488.40	509.50	15.89	-1.02	ඉස්සා	1600.00 - 2500.00	1851.82	1749.60	1296.15	102.22	42.87
තෝකෝල්	320.00 - 500.00	427.50	453.64	319.00	-26.14	34.01	තලපත්	2400.00 - 3600.00	2851.67	2620.83	2027.69	230.83	40.64
රාඳු	120.00 - 280.00	215.19	226.92	214.40	-11.74	0.37	බිත්තර						
ගෝවා	160.00 - 360.00	255.71	271.85	426.54	-16.14	-40.05	ඳුඹුරු	60.00 - 62.00	60.88	56.40	26.69	4.48	128.10
තක්කාලි	240.00 - 440.00	313.70	281.48	339.60	32.22	-7.63	සුදු	60.00 - 62.00	60.50	55.96	25.58	4.54	136.52
බණ්ඩක්කා	200.00 - 320.00	252.41	260.00	260.77	-7.59	-3.20	කරවල						
වම්බු	300.00 - 440.00	360.77	314.07	404.80	46.70	-10.88	හාල්මැස්සා	1200.00 - 2000.00	1640.00	1748.00	1286.21	-108.00	27.51
මාළු මිරිස්	800.00 - 1000.00	904.69	884.44	810.40	20.24	11.63	හාල්මැස්සා (ආනයනික)	1200.00 - 1500.00	1286.21	1304.00	725.19	-17.79	77.36
වට්ටක්කා	150.00 - 240.00	215.77	211.85	118.52	3.92	82.06	කට්ටා	2200.00 - 2700.00	2476.92	2528.00	1595.33	-51.08	55.26
පිපිඤ්ඤා	100.00 - 240.00	182.50	162.96	184.33	19.54	-0.99	තෝරා	-	-	-	-	-	-
කරවිල	300.00 - 600.00	454.07	495.77	372.00	-41.70	22.06	මෝරා	2200.00 - 2500.00	2404.17	2379.17	1605.17	25.00	49.78
පතෝල	300.00 - 480.00	400.00	406.25	343.70	-6.25	16.38	බලයා	1200.00 - 1600.00	1400.00	1437.50	1028.85	-37.50	36.07
මුරුංගා	-	-	-	-	-	-	අඟුළුවා	2200.00 - 2800.00	2409.09	2557.14	1497.06	-148.05	60.92
වැටකොළ	300.00 - 440.00	386.67	381.85	312.96	4.81	23.55	මඩුවා	2200.00 - 2300.00	2250.00	2000.00	1020.00	250.00	120.59
මෑ කරල්	340.00 - 480.00	408.93	391.54	345.60	17.39	18.32	තෝරුබා	-	-	-	-	-	-
අළු කෙසෙල්	240.00 - 400.00	317.14	305.38	139.26	11.76	127.74	සාලයා	1000.00 - 1300.00	1184.00	1047.62	615.52	136.38	92.36
අඹු මිරිස්	350.00 - 700.00	523.21	453.33	1192.31	69.88	-56.12	මස්						
දෙති	280.00 - 500.00	391.79	324.44	361.20	67.34	8.47	හරක් මස්	2000.00 - 2200.00	2075.00	2066.67	1258.33	8.33	64.90
දේශීය ඇල							කුකුල් මස් (මොයිලර්)	1280.00 - 1300.00	1291.11	1296.15	816.00	-5.04	58.22
බතල	160.00 - 280.00	233.08	226.67	195.56	6.41	19.19	කුකුල් මස් (කර්)	1500.00 - 1600.00	1540.00	1592.86	753.00	-52.86	104.52
මස්දෙසක්කා	180.00 - 240.00	223.57	220.77	87.24	2.80	156.27	එළු මස්	2700.00 - 3200.00	2925.00	3014.29	2044.44	-89.29	43.07
කොළ එළවළු (මිරිසකට රු.)							ලාආරු මස්	1450.00 - 2000.00	1750.00	1725.00	860.00	25.00	103.49
මුකුණුවැන්න	70.00 - 100.00	80.00	81.25	66.11	-1.25	21.01							
කංකුන්	70.00 - 100.00	80.00	81.25	66.11	-1.25	21.01							
ගොටුකොළ (කි. රු.)	100.00 - 160.00	117.78	120.00	70.00	-2.22	68.25							

සලකා බලන සතිය : සති අංක 52: 23 - 29 දෙසැම්බර් 2022
 පසුගිය සතිය : සති අංක 51: 16 - 22 දෙසැම්බර් 2022

වගු අංක 16: ගොවිපල මිල ගණන් (කිලෝවකට රුපියල්)

සති අංක 52: 23 - 29 දෙසැම්බර් 2022

භෝග වර්ග	පරාසය	සාමාන්‍ය මිල	භෝග වර්ග	පරාසය	සාමාන්‍ය මිල	භෝග වර්ග	පරාසය	සාමාන්‍ය මිල
ඒ			එළවළු (උඩරට)			පතෝල		
කෙටි වී (සුදු)			බෝංචි			දඹුල්ල	152.50 - 177.50	163.50
අනුරාධපුරය	100.00 - 105.00	102.00	දඹුල්ල	290.00 - 330.00	316.00	හම්බන්තොට	160.00 - 190.00	176.00
පොළොන්නරුව	106.00 - 106.50	106.25	වැලිමඩ	450.00 - 465.00	457.00	ඇඹිලිපිටිය	200.00 - 220.00	208.00
කලාවැව	100.00 - 105.00	102.60	බදුල්ල	440.00 - 480.00	458.00	මාතර		
කුරුණෑගල	108.00 - 110.00	109.50	කැරට්			අනුරාධපුරය	170.00 - 190.00	178.00
දෙහිඅත්තකණ්ඩිය	100.00 - 104.00	102.00	නුවරඑළිය	160.00 - 175.00	168.00	වැටකොළ		
නිකවැරටිය	100.00 - 110.00	106.71	වැලිමඩ	155.00 - 165.00	161.00	දඹුල්ල	172.50 - 190.00	185.00
අම්පාර	-	-	හඟුරන්කොන	200.00 - 220.00	211.00	හම්බන්තොට	120.00 - 140.00	130.00
දිග වී (සුදු)			ලීක්ස්			ඇඹිලිපිටිය	240.00 - 260.00	251.00
අනුරාධපුරය	100.00 - 105.00	102.00	නුවරඑළිය	260.00 - 270.00	265.00	මාතර		
පොළොන්නරුව	106.00 - 107.00	106.53	වැලිමඩ	240.00 - 250.00	244.00	අනුරාධපුරය	170.00 - 180.00	174.00
කලාවැව	98.00 - 105.00	101.00	බීට් රූට්			අමු මිරිස්		
කුරුණෑගල	104.00 - 105.00	104.75	නුවරඑළිය	260.00 - 270.00	266.00	දඹුල්ල	172.50 - 210.00	194.50
දෙහිඅත්තකණ්ඩිය	100.00 - 104.00	102.00	දඹුල්ල	260.00 - 290.00	277.50	හම්බන්තොට		
ඇඹිලිපිටිය	-	-	කුරුණෑගල			ඇඹිලිපිටිය	390.00 - 420.00	404.00
නිකවැරටිය	100.00 - 110.00	106.71	වැලිමඩ	260.00 - 275.00	268.00	පුත්තලම	160.00 - 200.00	180.00
මාතර	-	-	හඟුරන්කොන	260.00 - 290.00	275.00	අනුරාධපුරය	260.00 - 280.00	268.00
හම්බන්තොට	-	-	තෝකෝල්			වට්ටක්කා		
අම්පාර	-	-	නුවරඑළිය	220.00 - 230.00	224.00	දඹුල්ල	100.00 - 115.00	108.00
දිග වී (රතු)			වැලිමඩ	210.00 - 225.00	218.00	හම්බන්තොට	60.00 - 80.00	68.33
මාතර	110.00 - 120.00	115.00	හඟුරන්කොන	180.00 - 210.00	193.00	ඇඹිලිපිටිය	75.00 - 120.00	102.50
හම්බන්තොට	115.00 - 120.00	117.75	රාඹු			මාතර	60.00 - 70.00	63.75
ඇඹිලිපිටිය	118.00 - 120.00	119.40	නුවරඑළිය	25.00 - 35.00	31.00	අනුරාධපුරය	90.00 - 100.00	94.00
කිරි සම්බා			වැලිමඩ	20.00 - 30.00	24.00	මොණරාගල	60.00 - 70.00	64.00
අනුරාධපුරය	100.00 - 105.00	102.00	හම්බන්තොට	70.00 - 120.00	95.00	පිපික්කා		
පොළොන්නරුව	106.00 - 106.50	106.17	හඟුරන්කොන	-	-	අනුරාධපුරය	50.00 - 60.00	54.00
කලාවැව	100.00 - 105.00	102.50	ගෝවා			දඹුල්ල	57.00 - 67.00	62.60
කුරුණෑගල	-	-	නුවරඑළිය	50.00 - 65.00	58.00	හම්බන්තොට	30.00 - 40.00	33.00
දෙහිඅත්තකණ්ඩිය	100.00 - 104.00	102.00	වැලිමඩ	30.00 - 40.00	34.00	මාතර	30.00 - 40.00	33.75
රතු එණු			බදුල්ල	65.00 - 80.00	72.00	මෑ කරල්		
පුත්තලම	480.00 - 550.00	510.00	හඟුරන්කොන	50.00 - 60.00	54.60	දඹුල්ල	190.00 - 220.00	206.00
යාපනය	-	-	තක්කාලි			හම්බන්තොට	120.00 - 140.00	128.33
ලොකු එණු			වැලිමඩ	135.00 - 150.00	142.00	ඇඹිලිපිටිය	200.00 - 220.00	208.00
දඹුල්ල	-	-	හම්බන්තොට	-	-	මාතර	200.00 - 220.00	207.50
කලාවැව	-	-	දඹුල්ල	110.00 - 125.00	119.00	අනුරාධපුරය	250.00 - 270.00	258.00
අනුරාධපුරය	-	-	හඟුරන්කොන	60.00 - 90.00	74.00	අළු කෙසෙල්		
අර්තාපල්			එළවළු (පහතරට)			හම්බන්තොට	60.00 - 90.00	76.00
නුවරඑළිය	350.00 - 365.00	357.00	බණ්ඩක්කා			ඇඹිලිපිටිය	100.00 - 125.00	115.00
බදුල්ල	350.00 - 360.00	355.00	අනුරාධපුරය	90.00 - 100.00	94.00	මාතර	120.00 - 140.00	130.00
වැලිමඩ	350.00 - 360.00	354.00	දඹුල්ල	86.00 - 95.00	89.40	දෙහි		
ධාන්‍ය			හම්බන්තොට	90.00 - 120.00	105.00	හම්බන්තොට	175.00 - 200.00	185.00
මුං ඇට			ඇඹිලිපිටිය	115.00 - 130.00	122.00	ඇඹිලිපිටිය	60.00 - 70.00	64.00
හම්බන්තොට	-	-	මාතර	120.00 - 140.00	128.75	මොණරාගල		
මොණරාගල	880.00 - 900.00	888.00	වම්බටු			පලතුරු (කි.ග්‍රෑම්.රු.)		
ඇඹිලිපිටිය	950.00 - 960.00	955.00	අනුරාධපුරය	250.00 - 270.00	258.00	කෙසෙල්		
නිකවැරටිය	900.00 - 900.00	900.00	දඹුල්ල	240.00 - 280.00	262.00	ඇඹුල්		
අනුරාධපුරය	850.00 - 900.00	870.00	හම්බන්තොට	-	-	මොණරාගල	50.00 - 60.00	54.00
කව්වි			ඇඹිලිපිටිය	130.00 - 160.00	146.00	ඇඹිලිපිටිය	100.00 - 120.00	109.00
හම්බන්තොට	-	-	මාතර	160.00 - 180.00	167.50	හම්බන්තොට	100.00 - 120.00	112.50
නිකවැරටිය	-	-	වැලිමඩ	170.00 - 180.00	175.00	කෝලිකුටුටු		
මොණරාගල	-	-	මාළු මිරිස්			මොණරාගල	150.00 - 180.00	162.00
ඇඹිලිපිටිය	1000.00 - 1020.00	1010.00	බදුල්ල	-	-	ඇඹිලිපිටිය	290.00 - 310.00	300.00
බඩ ඉරිඟු			වැලිමඩ	540.00 - 560.00	548.00	හම්බන්තොට	-	-
අනුරාධපුරය	170.00 - 180.00	174.00	කරවිල			පැපොල්		
කලාවැව	160.00 - 180.00	173.33	අනුරාධපුරය	320.00 - 340.00	328.00	මොණරාගල	100.00 - 120.00	108.00
තල			දඹුල්ල	190.00 - 215.00	203.00	ඇඹිලිපිටිය	140.00 - 160.00	148.00
අනුරාධපුරය	500.00 - 550.00	520.00	හම්බන්තොට	-	-	හම්බන්තොට	100.00 - 120.00	112.50
කලාවැව	-	-	ඇඹිලිපිටිය	350.00 - 420.00	380.00	අන්තාසි		
උදු			මාතර	300.00 - 320.00	312.50	දිවුලපිටිය		
අනුරාධපුරය	800.00 - 850.00	820.00						
කලාවැව	780.00 - 850.00	807.50						

වර්ගය	පැළියගොඩ		මහරගම		කිරුලපන		නුගේගොඩ		නාරාහේන්පිට		දෙමටගොඩ		තොටලග		කඩවන		කිරිබත්ගොඩ	
සහල්																		
දේශීය																		
සමබා 1	220.00	- 230.00	230.00	- 230.00	230.00	- 230.00	230.00	- 230.00	230.00	- 230.00	220.00	- 230.00	240.00	- 240.00	230.00	- 230.00	230.00	- 240.00
සමබා 2	220.00	- 220.00	220.00	- 220.00	220.00	- 220.00	220.00	- 220.00	220.00	- 230.00	210.00	- 220.00	220.00	- 230.00	220.00	- 220.00	230.00	- 230.00
කිරි සමබා	250.00	- 260.00	260.00	- 260.00	250.00	- 260.00	260.00	- 260.00	260.00	- 260.00	250.00	- 260.00	260.00	- 270.00	260.00	- 260.00	260.00	- 270.00
නාඬු 1	220.00	- 230.00	220.00	- 220.00	220.00	- 220.00	220.00	- 220.00	220.00	- 230.00	220.00	- 230.00	230.00	- 230.00	220.00	- 220.00	230.00	- 230.00
නාඬු 2	210.00	- 210.00	210.00	- 210.00	210.00	- 210.00	210.00	- 220.00	220.00	- 220.00	210.00	- 220.00	220.00	- 220.00	220.00	- 220.00	220.00	- 220.00
රතු කැකුළු	210.00	- 210.00	210.00	- 220.00	210.00	- 220.00	220.00	- 220.00	220.00	- 220.00	210.00	- 220.00	210.00	- 220.00	210.00	- 220.00	210.00	- 220.00
සුදු කැකුළු	210.00	- 210.00	210.00	- 210.00	200.00	- 210.00	210.00	- 210.00	220.00	- 220.00	210.00	- 210.00	210.00	- 220.00	210.00	- 220.00	210.00	- 220.00
ආනයනික																		
සමබා	210.00	- 220.00	210.00	- 220.00	220.00	- 220.00	220.00	- 230.00	210.00	- 210.00	210.00	- 220.00	210.00	- 220.00	220.00	- 230.00	220.00	- 220.00
නාඬු	190.00	- 200.00	200.00	- 200.00	200.00	- 210.00	210.00	- 210.00	200.00	- 210.00	200.00	- 210.00	200.00	- 200.00	200.00	- 200.00	200.00	- 210.00
රතු කැකුළු	-	-	-	-	-	-	-	-	-	-	-	-	-	-	-	-	-	-
සුදු කැකුළු	180.00	- 190.00	180.00	- 190.00	180.00	- 190.00	190.00	- 200.00	190.00	- 190.00	180.00	- 190.00	190.00	- 200.00	180.00	- 200.00	200.00	- 200.00
විදේශීය මිලිස්																		
ආනයනික	1600.00	- 1700.00	1900.00	- 1900.00	1800.00	- 1800.00	1900.00	- 1900.00	1800.00	- 1900.00	1800.00	- 1800.00	1800.00	- 1800.00	1800.00	- 1900.00	1900.00	- 1900.00
රතු එණු																		
සිනන්	-	-	-	-	-	-	-	-	-	-	-	-	-	-	-	-	-	-
වේදාලන්	-	-	-	-	-	-	-	-	-	-	-	-	-	-	-	-	-	-
ආනයනික	700.00	- 750.00	800.00	- 800.00	800.00	- 800.00	720.00	- 760.00	700.00	- 780.00	750.00	- 780.00	760.00	- 800.00	800.00	- 800.00	800.00	- 800.00
ලොකු එණු																		
ආනයනික	150.00	- 200.00	200.00	- 220.00	200.00	- 240.00	260.00	- 260.00	200.00	- 200.00	160.00	- 180.00	180.00	- 200.00	200.00	- 220.00	200.00	- 240.00
දේශීය	-	-	-	-	-	-	-	-	-	-	-	-	-	-	-	-	-	-
අර්නාපල්																		
වැලිමඩ	-	-	-	-	-	-	-	-	-	-	-	-	-	-	-	-	-	-
නුවරඑළිය	-	-	-	-	-	-	480.00	- 480.00	-	-	-	-	-	-	-	-	-	-
ආනයනික	200.00	- 240.00	260.00	- 260.00	200.00	- 260.00	200.00	- 240.00	260.00	- 270.00	260.00	- 270.00	200.00	- 200.00	220.00	- 240.00	260.00	- 260.00
ධාන්ය																		
මුං ඇට	1200.00	- 1300.00	1300.00	- 1300.00	1300.00	- 1400.00	1300.00	- 1400.00	1300.00	- 1300.00	1200.00	- 1300.00	1250.00	- 1300.00	1200.00	- 1300.00	1300.00	- 1400.00
කව්පි (සුදු)	1400.00	- 1400.00	1400.00	- 1400.00	1300.00	- 1300.00	1400.00	- 1400.00	1300.00	- 1300.00	1300.00	- 1300.00	1300.00	- 1400.00	1300.00	- 1400.00	1300.00	- 1400.00
කව්පි (රතු)	1300.00	- 1300.00	1400.00	- 1400.00	1300.00	- 1300.00	1400.00	- 1400.00	1300.00	- 1400.00	1300.00	- 1300.00	1300.00	- 1400.00	1300.00	- 1400.00	1300.00	- 1400.00
රතු පරිප්පු	370.00	- 380.00	380.00	- 380.00	380.00	- 380.00	380.00	- 380.00	380.00	- 380.00	370.00	- 380.00	380.00	- 380.00	380.00	- 380.00	380.00	- 380.00

28

වර්ගය	පැළියගොඩ		මහරගම		කිරුලපන		නුගේගොඩ		නාරාහේන්පිට		දෙමටගොඩ		තොටලග		කඩවත		කිරිඳිගොඩ	
එළවළු																		
බෝංචි	600.00	- 720.00	680.00	- 720.00	640.00	- 800.00	560.00	- 600.00	720.00	- 800.00	800.00	- 800.00	600.00	- 800.00	700.00	- 800.00	800.00	- 800.00
කැරට	350.00	- 360.00	480.00	- 480.00	440.00	- 480.00	400.00	- 400.00	400.00	- 420.00	450.00	- 480.00	280.00	- 320.00	400.00	- 480.00	280.00	- 280.00
ලීක්ස්	420.00	- 450.00	520.00	- 520.00	480.00	- 500.00	400.00	- 400.00	440.00	- 440.00	480.00	- 500.00	360.00	- 400.00	400.00	- 480.00	360.00	- 400.00
බීටරුව	420.00	- 450.00	560.00	- 560.00	500.00	- 600.00	480.00	- 600.00	480.00	- 500.00	600.00	- 600.00	350.00	- 400.00	480.00	- 600.00	560.00	- 600.00
නෝනෝල්	350.00	- 400.00	480.00	- 500.00	440.00	- 480.00	400.00	- 480.00	400.00	- 440.00	-	-	320.00	- 360.00	380.00	- 400.00	480.00	- 500.00
රාබු	150.00	- 160.00	280.00	- 280.00	240.00	- 280.00	240.00	- 240.00	280.00	- 280.00	240.00	- 280.00	140.00	- 200.00	200.00	- 200.00	120.00	- 160.00
ගෝවා	160.00	- 200.00	320.00	- 360.00	240.00	- 320.00	200.00	- 240.00	320.00	- 360.00	300.00	- 320.00	160.00	- 240.00	200.00	- 240.00	200.00	- 240.00
තක්කාලි	240.00	- 280.00	400.00	- 440.00	320.00	- 360.00	320.00	- 400.00	320.00	- 320.00	320.00	- 320.00	240.00	- 300.00	320.00	- 320.00	280.00	- 320.00
බණ්ඩක්කා	200.00	- 220.00	320.00	- 320.00	280.00	- 320.00	240.00	- 320.00	240.00	- 280.00	240.00	- 280.00	200.00	- 240.00	240.00	- 320.00	240.00	- 240.00
වම්බු	300.00	- 380.00	400.00	- 440.00	400.00	- 400.00	320.00	- 400.00	320.00	- 360.00	400.00	- 440.00	300.00	- 320.00	320.00	- 320.00	320.00	- 360.00
මාළු මිරිස්	800.00	- 900.00	900.00	- 1000.00	1000.00	- 1000.00	1000.00	- 1000.00	900.00	- 1000.00	1000.00	- 1000.00	800.00	- 800.00	900.00	- 1000.00	900.00	- 1000.00
වට්ටක්කා	150.00	- 160.00	240.00	- 240.00	240.00	- 240.00	240.00	- 240.00	200.00	- 240.00	200.00	- 240.00	150.00	- 160.00	240.00	- 240.00	200.00	- 240.00
පිපිඤ්ඤා	100.00	- 120.00	240.00	- 240.00	200.00	- 240.00	200.00	- 240.00	200.00	- 200.00	200.00	- 200.00	120.00	- 160.00	160.00	- 200.00	160.00	- 180.00
කරවිල	300.00	- 320.00	560.00	- 560.00	480.00	- 520.00	400.00	- 480.00	400.00	- 560.00	600.00	- 600.00	320.00	- 400.00	400.00	- 600.00	400.00	- 440.00
පතෝල	300.00	- 360.00	440.00	- 480.00	400.00	- 480.00	400.00	- 400.00	440.00	- 440.00	450.00	- 450.00	350.00	- 400.00	360.00	- 400.00	400.00	- 420.00
මුරුංගා	-	-	-	-	-	-	-	-	-	-	-	-	-	-	-	-	-	-
වැටකොළ	320.00	- 360.00	360.00	- 440.00	440.00	- 440.00	320.00	- 360.00	400.00	- 440.00	400.00	- 400.00	320.00	- 400.00	300.00	- 400.00	400.00	- 400.00
මෑ කරල්	340.00	- 400.00	440.00	- 480.00	440.00	- 480.00	400.00	- 400.00	400.00	- 480.00	440.00	- 450.00	350.00	- 480.00	340.00	- 400.00	480.00	- 480.00
අළු කෙසෙල්	240.00	- 250.00	360.00	- 360.00	320.00	- 320.00	400.00	- 400.00	280.00	- 320.00	320.00	- 320.00	250.00	- 320.00	320.00	- 320.00	320.00	- 360.00
අමු මිරිස්	500.00	- 600.00	600.00	- 700.00	600.00	- 600.00	500.00	- 600.00	600.00	- 700.00	600.00	- 700.00	350.00	- 400.00	350.00	- 400.00	400.00	- 400.00
දෙහි	280.00	- 300.00	400.00	- 500.00	500.00	- 500.00	400.00	- 500.00	350.00	- 400.00	400.00	- 400.00	280.00	- 300.00	400.00	- 400.00	400.00	- 400.00
දේශීය අලු																		
බතල	160.00	- 180.00	280.00	- 280.00	240.00	- 280.00	240.00	- 280.00	240.00	- 280.00	280.00	- 280.00	200.00	- 200.00	240.00	- 240.00	240.00	- 240.00
මඤ්ඤාක්කා	180.00	- 240.00	220.00	- 240.00	220.00	- 240.00	240.00	- 240.00	200.00	- 240.00	240.00	- 240.00	180.00	- 200.00	200.00	- 240.00	240.00	- 240.00
පලා (මිටියකට)																		
මුතුණුවැන්න	80.00	- 80.00	80.00	- 80.00	70.00	- 70.00	80.00	- 80.00	80.00	- 80.00	80.00	- 80.00	70.00	- 70.00	100.00	- 100.00	80.00	- 80.00
කංකුන්	80.00	- 80.00	80.00	- 80.00	70.00	- 70.00	80.00	- 80.00	80.00	- 80.00	80.00	- 80.00	70.00	- 70.00	100.00	- 100.00	80.00	- 80.00
ගොටුකොළ	100.00	- 100.00	100.00	- 100.00	100.00	- 100.00	160.00	- 160.00	150.00	- 150.00	100.00	- 100.00	100.00	- 100.00	150.00	- 150.00	100.00	- 100.00
පොල් (ගෙඩියකට)																		
ලොකු	100.00	- 110.00	120.00	- 120.00	100.00	- 120.00	110.00	- 120.00	100.00	- 120.00	100.00	- 100.00	110.00	- 115.00	100.00	- 120.00	100.00	- 120.00
කුඩා	90.00	- 95.00	90.00	- 95.00	85.00	- 90.00	90.00	- 95.00	85.00	- 95.00	90.00	- 90.00	80.00	- 95.00	85.00	- 90.00	85.00	- 95.00

ඇමුණුම 03: කොළඹ අවට සලකා බලන සිල්ලර වෙළඳපලවල පැවති පලතුරු මිළ ගණන් (ගෙඩියක් සඳහා රුපියල්)

සති අංක 52: 23 - 29 දෙසැම්බර් 2022

වර්ගය	පැළියගොඩ	මහරගම	කිරුලපන	නුගේගොඩ	නාරාහේන්පිට	දෙමටගොඩ	තොටලග	කඩවත	කිරිඳිගොඩ
කොසෙල්									
ඇඹුල් (කි. රු.)	220.00 - 240.00	260.00 - 280.00	250.00 - 280.00	200.00 - 240.00	240.00 - 260.00	220.00 - 250.00	240.00 - 260.00	180.00 - 220.00	180.00 - 200.00
කෝලිකුටු (කි. රු.)	440.00 - 450.00	480.00 - 500.00	460.00 - 500.00	450.00 - 460.00	480.00 - 500.00	450.00 - 480.00	460.00 - 490.00	380.00 - 400.00	460.00 - 500.00
සිනි (කි. රු.)	160.00 - 200.00	220.00 - 240.00	200.00 - 240.00	160.00 - 200.00	180.00 - 220.00	180.00 - 200.00	140.00 - 160.00	180.00 - 200.00	200.00 - 220.00
ආනමාලු	24.00 - 26.00	28.00 - 30.00	28.00 - 30.00	25.00 - 28.00	30.00 - 34.00	26.00 - 28.00	28.00 - 30.00	28.00 - 30.00	28.00 - 30.00
ඇම්බුන්	30.00 - 33.00	35.00 - 37.00	35.00 - 37.00	31.00 - 35.00	38.00 - 40.00	35.00 - 35.00	35.00 - 35.00	35.00 - 38.00	35.00 - 38.00
දැන්නාසි									
ලොකු	600.00 - 650.00	600.00 - 700.00	680.00 - 700.00	650.00 - 700.00	650.00 - 680.00	580.00 - 600.00	600.00 - 600.00	580.00 - 600.00	600.00 - 700.00
මධ්‍යම	550.00 - 580.00	550.00 - 560.00	600.00 - 670.00	580.00 - 600.00	580.00 - 600.00	540.00 - 550.00	520.00 - 560.00	540.00 - 560.00	540.00 - 580.00
කුඩා	450.00 - 500.00	480.00 - 550.00	500.00 - 550.00	450.00 - 550.00	500.00 - 550.00	450.00 - 500.00	450.00 - 450.00	450.00 - 500.00	480.00 - 500.00
දැමි									
බෙට්ටි	-	-	-	-	-	-	-	-	-
කර්තකොලොම්බන්	120.00 - 150.00	160.00 - 180.00	120.00 - 150.00	150.00 - 160.00	150.00 - 180.00	150.00 - 180.00	80.00 - 100.00	-	80.00 - 120.00
විලාඩ්	60.00 - 80.00	-	-	-	-	-	-	-	50.00 - 60.00
කොහු	-	-	-	-	-	-	-	-	-
වෙනත් පලතුරු									
දිවුල්	30.00 - 50.00	60.00 - 80.00	60.00 - 80.00	60.00 - 80.00	40.00 - 50.00	35.00 - 50.00	35.00 - 50.00	35.00 - 50.00	40.00 - 60.00
දොඩම්	80.00 - 100.00	100.00 - 120.00	140.00 - 160.00	120.00 - 160.00	100.00 - 120.00	-	-	-	-
අලිගැටපේර	150.00 - 180.00	170.00 - 180.00	130.00 - 220.00	150.00 - 160.00	200.00 - 220.00	-	180.00 - 200.00	150.00 - 160.00	-
බෙලි	70.00 - 100.00	100.00 - 130.00	130.00 - 130.00	100.00 - 120.00	80.00 - 100.00	50.00 - 70.00	70.00 - 100.00	80.00 - 120.00	80.00 - 110.00
මිදි (කි. රු.)	1600.00 - 1600.00	2000.00 - 2000.00	2000.00 - 2000.00	2200.00 - 2500.00	2000.00 - 2000.00	2300.00 - 2300.00	2000.00 - 2000.00	2000.00 - 2000.00	1800.00 - 1800.00
පැපොල් (කි. රු.)	350.00 - 380.00	340.00 - 360.00	380.00 - 420.00	300.00 - 350.00	380.00 - 400.00	400.00 - 420.00	380.00 - 420.00	300.00 - 360.00	400.00 - 420.00
වැල් දොඩම්	50.00 - 54.00	50.00 - 54.00	50.00 - 58.00	46.00 - 50.00	50.00 - 54.00	50.00 - 54.00	46.00 - 50.00	42.00 - 46.00	42.00 - 50.00
කැමිලි	120.00 - 130.00	140.00 - 150.00	150.00 - 150.00	130.00 - 140.00	120.00 - 130.00	140.00 - 150.00	140.00 - 150.00	140.00 - 150.00	130.00 - 140.00

වර්ගය	පැළියගොඩ	මහරගම	කිරුලපන	නුගේගොඩ	නාරාහේන්පිට	දෙමටගොඩ	තොටලග	කඩවත	කිරිඳිගොඩ
මාළු									
සාලයා	750.00 - 800.00	520.00 - 560.00	520.00 - 600.00	560.00 - 560.00	720.00 - 720.00	520.00 - 560.00	600.00 - 600.00	560.00 - 600.00	600.00 - 680.00
හුරුල්ලා	920.00 - 1000.00	960.00 - 1020.00	960.00 - 1000.00	1020.00 - 1020.00	1100.00 - 1100.00	880.00 - 900.00	900.00 - 900.00	920.00 - 960.00	960.00 - 1100.00
බලයා	1200.00 - 1320.00	1900.00 - 1920.00	1900.00 - 2000.00	1900.00 - 1900.00	-	1500.00 - 1600.00	1200.00 - 1400.00	-	-
කෙලවල්ලා	2000.00 - 2100.00	2900.00 - 3000.00	2900.00 - 3000.00	3000.00 - 3000.00	2500.00 - 2500.00	-	-	2000.00 - 2400.00	2000.00 - 2200.00
තෝරා	3600.00 - 3800.00	3100.00 - 3120.00	3000.00 - 3200.00	3200.00 - 3200.00	-	-	-	3800.00 - 3800.00	3500.00 - 3600.00
පරව්	1800.00 - 1900.00	2700.00 - 2740.00	2800.00 - 2800.00	2800.00 - 2800.00	2800.00 - 2800.00	2000.00 - 2000.00	2000.00 - 2100.00	-	2800.00 - 2800.00
මෝරා	1800.00 - 1800.00	-	-	-	-	-	1600.00 - 1600.00	-	-
ඉස්සා	2500.00 - 2500.00	1700.00 - 1800.00	1800.00 - 1900.00	1800.00 - 1800.00	2200.00 - 2200.00	1800.00 - 1860.00	1600.00 - 1680.00	1600.00 - 1600.00	1700.00 - 2000.00
කලපත්	2600.00 - 2640.00	3000.00 - 3000.00	3000.00 - 3100.00	3100.00 - 3100.00	3600.00 - 3600.00	2700.00 - 2800.00	2400.00 - 2400.00	2800.00 - 3000.00	2800.00 - 2900.00
බිත්තර (බි/රු.)									
දුඹුරු	60.00 - 61.00	-	61.00 - 61.00	60.00 - 61.00	-	-	62.00 - 62.00	62.00 - 62.00	60.00 - 60.00
සිඳි	60.00 - 60.00	-	60.00 - 60.00	60.00 - 60.00	-	-	62.00 - 62.00	61.00 - 61.00	60.00 - 60.00
කරවල									
හාල්මැස්සා	1200.00 - 1500.00	1800.00 - 1900.00	1600.00 - 1800.00	1600.00 - 1800.00	1600.00 - 1800.00	-	1600.00 - 2000.00	1600.00 - 1800.00	1500.00 - 1600.00
කට්ටාවා	2200.00 - 2500.00	2500.00 - 2600.00	2400.00 - 2400.00	2500.00 - 2700.00	2400.00 - 2700.00	2200.00 - 2300.00	2400.00 - 2400.00	2400.00 - 2400.00	2400.00 - 2700.00
තෝරා	-	-	-	-	-	-	-	-	-
මෝරා	2200.00 - 2500.00	2400.00 - 2400.00	2400.00 - 2500.00	2300.00 - 2500.00	2200.00 - 2500.00	-	2400.00 - 2500.00	2400.00 - 2500.00	2400.00 - 2500.00
බලයා	1200.00 - 1500.00	1500.00 - 1600.00	1400.00 - 1500.00	1200.00 - 1500.00	1200.00 - 1500.00	1400.00 - 1500.00	1300.00 - 1400.00	1300.00 - 1400.00	1500.00 - 1600.00
අගුළුවා	2200.00 - 2400.00	2600.00 - 2600.00	2200.00 - 2300.00	2700.00 - 2800.00	-	-	-	-	2400.00 - 2400.00
සාලයා	1000.00 - 1200.00	1100.00 - 1200.00	1100.00 - 1200.00	1100.00 - 1200.00	1100.00 - 1300.00	-	1200.00 - 1300.00	1200.00 - 1300.00	1200.00 - 1300.00
මස්									
හරක් මස්	-	2000.00 - 2000.00	2200.00 - 2200.00	-	2100.00 - 2100.00	-	2000.00 - 2000.00	-	-
කුකුල් මස් (මොයිලර්)	1300.00 - 1300.00	1280.00 - 1280.00	1300.00 - 1300.00	1280.00 - 1300.00	1280.00 - 1280.00	-	1280.00 - 1280.00	1300.00 - 1300.00	1300.00 - 1300.00
කුකුල් මස් (කට්ටි)	1500.00 - 1500.00	-	1550.00 - 1550.00	1550.00 - 1550.00	1500.00 - 1500.00	-	1600.00 - 1600.00	-	-
එළ මස්	-	2800.00 - 2800.00	3000.00 - 3000.00	3000.00 - 3000.00	2700.00 - 2700.00	2800.00 - 2800.00	2700.00 - 2700.00	3200.00 - 3200.00	3200.00 - 3200.00
උරු මස්	-	1800.00 - 1800.00	2000.00 - 2000.00	-	-	-	-	-	1450.00 - 1450.00

ಕೃಷಿ : Food Composition of Selected Food Commodities

Commodity	Energy (kcal/100g)	Protein (g/100g)	Total fat (g/100g)	Retinol Eq (µg/100g)	Vit B2 (mg/100g)	Vit B6 (mg/100g)	Folate (µg/100g)	Vit C (mg/100g)	Calcium (mg/100g)	Magnesium (mg/100g)	Iron (mg/100g)	Zinc(mg/100g)
Rice												
Rice - (white Kekulu - normal)	361	9.88	1.52	-	0.03	0.09	10.67	-	6.94	26.29	1.22	1.5
Rice - (white Kekulu Samba)	355	8.81	1.53	-	0.03	0.09	8.11	-	9.82	30.48	0.92	1.7
Rice - (Red Kekulu - normal)	366	8.64	2.12	-	0.05	0.1	8.39	-	4.73	31.7	0.88	1.84
Rice -Samba	369	6.86	2.45	-	0.05	0.13	12.79	-	8.71	37.26	1.18	1.49
Rice - Nadu White	366	7.76	1.48	-	0.03	0.12	9.35	-	4.57	20.1	0.64	1.61
Dried chilies	233	12.68	6.41	437	0.84	0.42	46.83	NA	107	231	5.39	1.65
Onion												
Big onions	48	1.67	0.24	0.16	0.01	0.1	32.99	7.58	14.82	16.94	0.45	0.25
Red onions	55	2.13	0.15	0.18	0.02	0.13	30.15	14.26	20.37	19.32	0.31	0.28
Potatoes	71	1.67	0.25		0.01	0.09	14.31	20.5	9.83	23.84	0.46	0.29
Pulses												
Green gram	290	21.97	0.93	19.5	0.28	0.33	135	NA	98.96	146	4.15	2.86
White cowpea	320	21.25	1.14	1.36	0.09	0.26	249	NA	84.1	213	5.04	3.57
Red cowpea	320	20.24	1.08	0.96	0.11	0.27	273	NA	81.83	194	4.95	3.4
Red Dhal	319	23.09	0.77	1.06	1.6	0.22	55	NA	41.27	66.63	7.45	3.34
Vegetables												
Beans	46	3.95	0.15	6.64	0.1	0.3	45.2	7.02	35.68	45.56	0.7	0.59
Carrot	30	0.85	0.45	1240	0.03	0.1	24.71	5.93	27.65	11.7	0.59	0.25
Leeks	30	1.74	0.49	18.56	0.02	0.19	42.63	4.65	29.28	11.77	1.49	0.43
Beetroot	31	2.12	0.15	1.52	0.01	0.09	108	4.51	20.29	34.88	0.77	0.29

Knolkhol	16	1.69	0.34		0.05	0.19	12.7	77.64	40.09	19.35	0.23	0.18
Radish	29	0.75	0.11		0.02	0.09	18.09	12.13	35.64	13.56	0.38	0.16
Cabbage	21	1.35	0.14	3.35	0.05	0.14	52.66	29.62	56.85	18.47	0.33	0.16
Tomatoes	20	0.88	0.56	165	0.03	0.09	20.16	25.58	9.69	14.93	0.31	0.12
Ladies fingers	26	2.06	0.19	12.41	0.08	0.28	70.62	24.48	92.26	55.23	0.96	0.44
Brinjal (Pandora Striped)	29	1.49	0.31	23	0.12	0.09	30.99	1.49	18.95	18	0.32	0.19
Brinjal (Chinese eggplant)	24	1.28	0.33	16.83	0.12	0.11	32.94	3.37	14.4	21.18	0.28	0.16
Capsicum	23	1.22	0.34	38.96	0.03	0.29	28.65	49.63	12.65	11.21	0.21	0.31
Pumpkin (Common)	31	0.86	0.3	30.41	0.02	0.09	17.72	8.73	18.75	9.93	0.49	0.25
Cucumber	19	0.98	0.24	0.58	0.01	0.08	19.66	4.08	22.1	18.22	0.67	0.21
Bitter gourd	19	1.47	0.23	55.08	0.05	0.06	53.1	46.89	25.19	35.81	1.75	0.26
Snake gourd (Dark green)	11	0.82	0.25	10.41	0.03	0.12	18.09	3.54	26.83	25.84	0.41	0.11
Snake gourd (Pale green)	11	0.89	0.25	5.14	0.03	0.07	16.52	2.85	27.11	21.77	0.47	0.2
Drumstick	30	2.48	0.12	3.13	0.06	0.12	60.48	92.33	22.27	28.51	0.5	0.26
Watakolu	12	0.86	0.15	59.33	0.01	0.07	25.48	6.41	14.67	14.01	4.42	0.45
Long beans	24	3.36	0.3	-	0.06	0.11	99.98	8.93	44.22	33.17	1.01	0.08
Ash Plantain	76	2.84	0.56	0.06	0.02	0.07	6.82	4.49	5.19	22.55	0.39	0.21
Green chillies	39	2.28	0.76	38.16	0.08	0.25	21.29	98.61	20.25	36.91	1.25	0.29
Limes	26	0.66	0.26	0.36	0.01	0.05	12.1	38.05	26	15.25	0.12	0.05
Kekiri	17	1.01	0.25	0.76	0.01	0.07	17.34	8.07	25.72	26.2	0.63	0.22
Ash pumpkin (Ash guord)	18	0.8	0.15		0.01	0.15	14.17	9.14	19.27	23.62	0.48	0.13
Cho-Cho	19	0.58	0.12	0.3	0.04	0.07	63.81	23.76	20.55	13.02	0.49	0.12
Thalana batu (Little prince)	21	1.28	0.39	24.33	0.12	0.09	38.63	2.4	12.38	19.62	0.31	0.22
Thalana batu (Thai eggplant)	21	1.45	0.26	18.33	0.11	0.09	31.18	2.71	17.24	37.22	0.37	0.24
Thibbatu	61	1.66	1.96	15.89	0.03	1.02	72.39	10.8	105	57.46	1.06	0.59
Kohila yams	27	0.64	0.16	1.72	0.01	0.14	4.64	1.67	52.33	33.95	0.61	1.62
Kehel muwa	19	1.36	0.63	4.27	0.02	0.12	40.51	8.16	35.09	31.43	0.38	0.39
Ambaralla	37	0.73	0.44	3.36	0.01	0.1	44.49	35.51	20.7	9.28	0.7	0.12

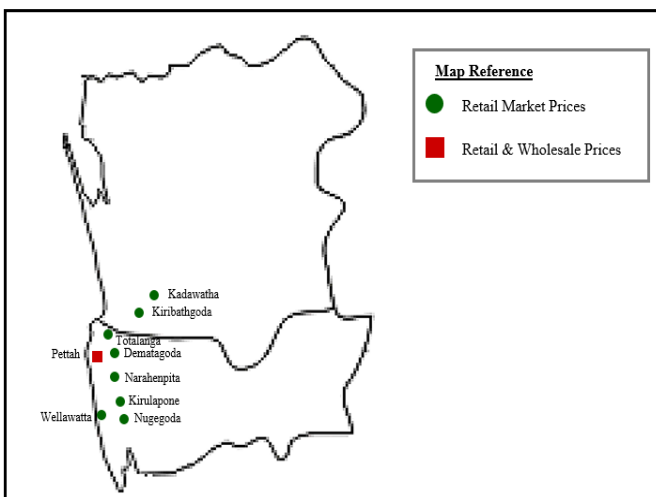
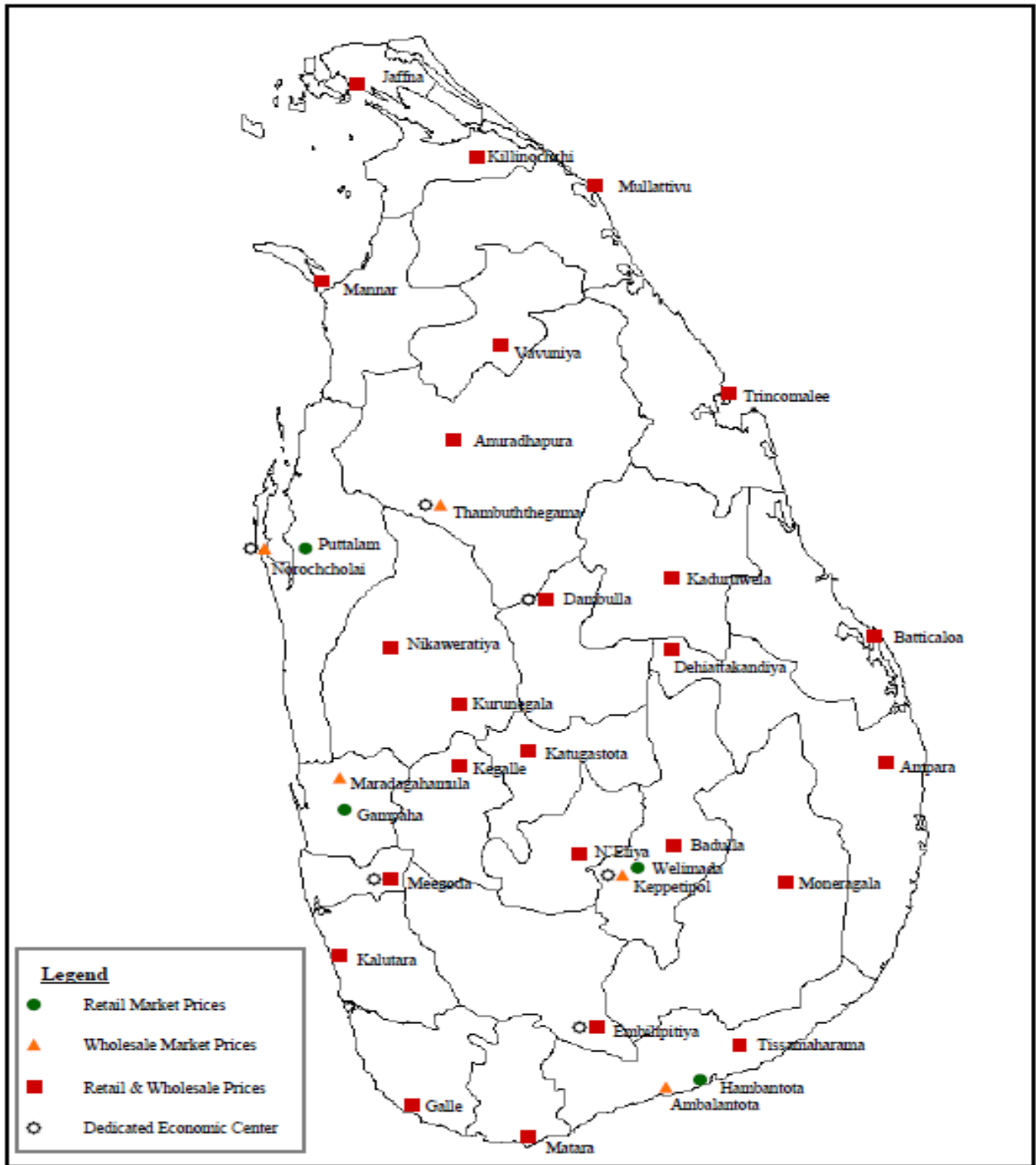
Mango	50	0.75	0.09	14.5	0.02	0.14	34.89	91.63	28.56	17.74	0.5	0.09
Mushroom	27	2.54	0.42	-	0.15	0.13	7.81	11.56	0.9	14.42	1.32	0.79
Dambala	21	1.84	0.2	38.74	0.08	0.4	33.69	19.82	68.24	31.38	1.2	0.44
Coconuts nuts	390	3.67	39.92	-	0.05	0.11	14.86	-				
Root Crop												
Sweet potato	108	1.27	0.33	NA	0.04	0.09	14.44	22.2	28.93	21.05	0.51	0.14
Manioc	78	0.92	0.19	NA	0.07	0.2	0.1	1.95	25.31	19.08	19.78	23.73
Nelum ala/Lotus root	79	1.94	0.93	NA	0.05	0.19	26.49	26.63	37.71	26.58	3.34	0.35
Kiriala	87	3.96	0.15	1.19	0.03	0.16	20.17	2.71	30.79	41.52	0.6	0.42
Iniala	103	3.2	0.3	33.14	0.01	0.22	22.19	13.03	40.99	28.98	1.31	0.29
Leafy Vegetables												
Mukunuwanna	28	3.15	0.55	92.25	0.09	0.27	96.14	3.24	135	45.38	1.7	1.03
Gotukola	15	0.64	0.47	226	0.07	0.23	70.11	6.74	96.31	41.42	1.25	0.66
Kankun	15	0.47	0.37	1614	0.08	0.4	33.69	19.82	49.21	18.35	1.32	0.44
Kathurumurunga	70	8.01	1.35	2097	0.33	0.22	120	121	901	96.64	4.36	0.53
Nivithi	22	2.2	0.47	959	0.06	0.11	74.05	10.26	163	61.37	1.49	0.67
Thampala	32	3.55	0.72	1474	0.21	0.22	74.27	82	258	209	3.5	1.4
Sarana	20	2.42	0.21	1149	0.03	0.13	58.54	9.89	59.57	42.93	0.13	0.75
Kohila leaves	33	4.1	0.83	300	0.02	0.17	56.76	5.56	19.5	20.32	0.25	0.3
Onion leaves	27	2.01	0.26	NA	0.04	0.18	56.8	23.38	35.21	74.95	3.15	0.77
Cabbage leaves	30	3.63	0.27	8.66	0.05	0.24	63.46	40.76	170	18.47	2.67	0.35
Salad leaves	19	1.05	0.24	NA	0.1	0.06	37.48	11.64	58.23	36.89	2.07	0.27
Cauliflower	23	2.09	0.48	0.14	0.06	0.11	46.67	50.17	22.44	18.52	0.76	0.27
Jackfruit pods	25	2.14	0.34	NA	0.03	0.04	30.7	24.77	37.32	26.08	0.3	0.17
Jackfruit seeds	77	5.66	0.44	NA	0.02	0.08	58.91	15.24	40.87	50.14	0.52	0.42

Meat												
Chicken	176	23.14	9.24	6.88	0.07	0.49	10.09	-	15.06	20.18	0.75	0.64
Beef	160	23.3	7.45	2.15	0.08	0.32	1.93	-	4.8	28.54	2.41	3.31
Mutton	138	20.37	6.23	2.7	0.13	0.28	1.73	-	7.58	19.5	1.62	5.05
Pork	161	18.83	9.5	1.9	0.09	0.28	8.15	-	6.58	8.9	0.79	0.8
Fish												
Balaya	96	21.28	1.12	21.01	0.15	0.12	7.89		6.45	26.02	0.68	0.46
Seer	136	22.28	5.18	81.9	0.07	0.16	15.45		9.85	36.73	0.41	0.74
Shark	95	21.6	0.83	1.11	0.04	0.11	8.57		8.44	32.58	0.41	0.74
Paraw	87	20.02	0.7	1.49	0.02	0.16	6.77		8.17	31.68	0.67	0.41
Thalapath	91	16.04	2.88	12.03	0.1	0.13	78.22		7.64	24.89	0.71	0.67
Kelawalla	109	21.47	2.55	15.95	0.17	0.73	77.39		13.35	33.82	0.68	0.64
Haedaella	87	19.88	0.78	12.18	0.04	0.06	11.7		36.6	53	0.54	0.65
Hurulla	88	17.08	2.18	10.02	0.14	1.66	61.66		103	35.45	1.24	1.05
Karalla / Katuwalla	97	21.8	1.06	1.25	0.02	0.1	14.38		37.06	39.05	0.24	0.42
Kumbala / Angila	101	21.51	1.53	16.34	0.1	0.1	7.13		31.27	37.46	1.46	0.67
Salaya / Sudaya	100	19.5	2.39	15.41	0.18	1.39	60.87		435	42.83	1.4	2.3
Theppli / Telapiya / Korali	83	18.48	1.08	17.14	0.18	0.18	8.29		99.39	24.96	2.84	0.88
Prawns	65	14.85	0.56	1.24	0.03	0.1	15.37		37.81	30.5	0.73	1.1
Crabs	45	10	0.55	8.33	0.14	0.18	13.83		37.81	45.93	0.73	1.1
Cuttle fish	76	16.82	0.93	1.93	0.02	0.04	6.22		8.73	35.46	0.62	1.3
Linna	112	20.3	3.37	15.78	0.23	0.68	59.78					
Coppara	97	22.89	0.56	21.51	0.04	0.12	8.08		7.2	30.08	1.2	0.58
Ray (Maduwa)	97	23.98	0.68	7.55	0.02	0.21	25.59		9.16	24.61	0.74	0.44
Dried Fish												
Dried sprats	259	51.16	5.92	12.83	0.25	0.62	438		1178	162	3.06	4.2

Dried keeramin	311	49.6	12.42	12.92	0.13	2.41	144	555	166	2.58	3.19	
Dried thalapat	289	54.68	8.04	9.38	0.04	0.43	97.8	62.75	110	1.96	1.45	
Dried katta	275	50.04	8.31	2.48	0.03	0.35	80.4	86.55	92.17	1.47	1.16	
Dried balaya	282	63.79	3.37	14.32	0.12	1.98	213	83.48	83.45	3.6	1.44	
Dried shark / keelan	267	55.03	5.25	10.31	0.04	0.32	187	42.24	92.94	1.48	0.66	
Eggs												
Hen eggs (Country)	170	13.14	13	208	0.08	0.18	54.6	50.14	11.04	1.64	1.12	
Hen eggs (Table)	135	13.55	9.03	200	0.19	0.19	49.46	63.3	12	2.39	1.73	
Quail eggs	153	12.39	11.46	153	0.11	0.17	54.86	60.67	11.21	2.55	1.51	
Fruits												
Banana Embul	109	1.11	1.09	9.68	0.05	0.64	32.98	13.61	9.39	25.67	0.51	0.23
Anamaalu	102	1.04	0.72	16.4	0.04	0.65	21.07	3.66	8.06	27.02	0.51	0.23
Koli kuttu	107	1.38	0.34	8.8	0.03	0.47	18.12	7.71	8.56	38	0.32	0.14
Pineapple	37	0.41	0.17	5.76	0.04	0.12	17.86	39.36	10.37	10.71	0.3	0.09
Papaya	26	0.42	0.16	171	0.11	0.04	54.85	48.62	16.77	8.9	0.23	0.08
Mangoes (Karthakolomban)	79	0.8	0.92	259	0.01	0.1	35.52	17.74	3.12	6.72	0.1	0.08
Mangoes (Vilad)	44	0.76	0.58	146	0.05	0.26	67.6	29.97	16.93	14.79	0.65	0.19
Apple	62	0.29	0.64	0.36	0.02	0.08	3.43	2.9	3.12	6.72	0.1	0.08
Avacado	144	2.95	13.86	2	0.08	0.18	67.17	9.36	28.48	48.14	0.81	0.75
Wood apple	78	3.09	3.62	0.46	0.01	0.14	6.07	13.58	59.15	25.16	0.45	0.32
Orange	46	1.07	0.37	23.44	0.01	0.28	14.46	20.19	31.18	20.36	0.81	0.35
Guava	39	1.53	0.38	19.67	0.01	0.11	25.24	30.88	6.59	12.02	0.53	0.33
Grapes	49	0.95	10.69	3.22	0.04	0.1	7.07	20.51	7.27	6.86	0.28	0.07
Melon	19	0.65	0.16	130	0.02	0.11	6	8.24	4.05	9.76	0.15	0.1

Source: Sri Lanka Food Composition Tables, Ministry of Health - 2021.

මිල තොරතුරු රැස්කරනු ලබන ප්‍රදේශ





HARTI



කෘෂිකර්ම අමාත්‍යාංශය

ආහාර පද්ධති අංශය හා දත්ත කළමනාකරණ අංශය
හෙක්ටර් කොබ්බෑකඩුව ගොවිකටයුතු පර්යේෂණ හා පුහුණු කිරීමේ ආයතනය

නො.114, විජේරාම මාවත

කොළඹ 07

දු.ක.: 011-2696981 ෆැක්ස්: 011-2682283

ඊ-මේල්: mfpaharti@yahoo.com

වෙබ්: www.harti.gov.lk

www.mobilink.lk

දෛනික චිලවිඵි තොග මිල, ජංගම දුරකථනයෙන්

හෙක්ටර් කොබ්බෑකඩුව ගොවි කටයුතු පර්යේෂණ හා පුහුණුකිරීමේ ආයතනය අනුමුභයෙන්

මොබිටෙල් ජංගම මිල දර්ශනය

මොබිටෙල් ජංගම දුරකථන ජාලයෙන් චිලවිඵි තොග මිල දැරෙන්න.

6666 අමතන්න.

මොබිටෙල් අද මිල - අඟ පහ

මොබිටෙල් ජංගම දුරකථන ජාලයෙන් චිලවිඵි තොග මිල දැරෙන්න.

විකාචියකට රු.2/-

මොබිටෙල් ජංගම දුරකථන ජාලයෙන්